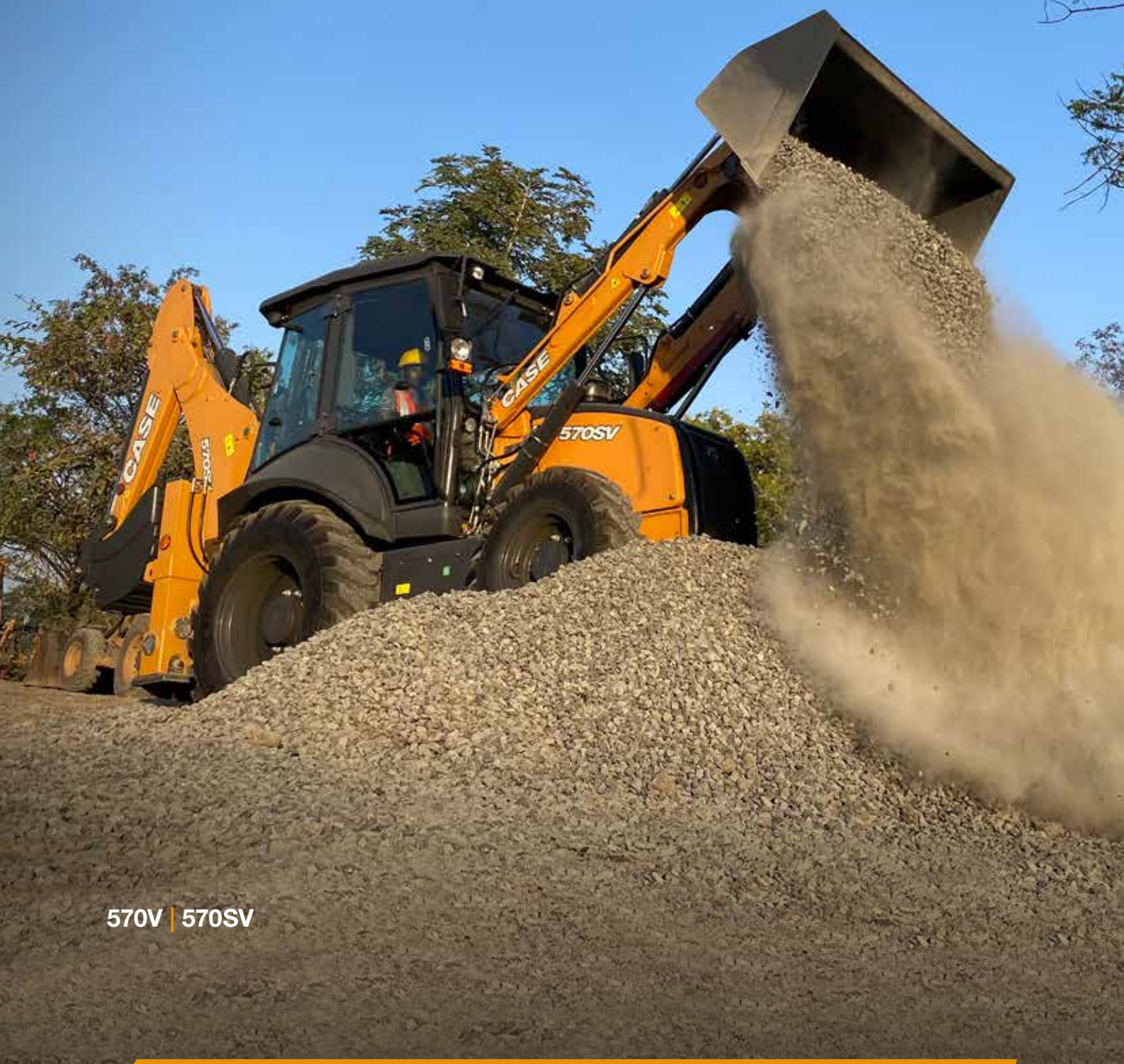




**CASE**  
CONSTRUCTION

# SÉRIE V CHARGEUSES PELLETEUSES



570V | 570SV



# À TRAVERS L'HISTOIRE



**1842**

Fondation de CASE.

**1869**

La première machine à vapeur portable CASE - la construction de routes est née !

**1957**

CASE conçoit la toute première chargeuse-pelleteuse montée en usine.

**1959**

CASE TLB 420 est le premier modèle à moteur diesel.

**1964**

CASE est le premier fabricant à avoir développé un balancier extensible, le CASE Extendahoe breveté.

**1999**

CASE est la première entreprise à proposer une transmission powershift sur une chargeuse-pelleteuse.

**2000**

CASE est la première entreprise à proposer une attache rapide intégrée à la pelleteuse.

**2001**

La pelleteuse CASE série M est citée dans le magazine « Construction Equipment » parmi les 100 meilleurs produits.

**2005**

CASE produit sa 500 000e chargeuse-pelleteuse.

**2012**

CASE répond aux normes d'émissions Tier 4 tout en offrant une force d'arrachement et une capacité de levage inégalées dans sa catégorie.

**2016**

L'offre de chargeuses-pelleteuses CASE est élargie avec l'introduction des options « cylindres en ligne » et « bras de chargeur droit ».

**2017**

CASE présente une chargeuse-pelleteuse Tier 4 final entièrement personnalisable.

**2019**

60e anniversaire. Un avenir en devenir.

**2020**

CASE présente en Amérique du Nord la première chargeuse-pelleteuse entièrement électrique de l'industrie (modèle 580 EV).

**2021**

CASE lance en Europe une chargeuse-pelleteuse Stage V dotée d'une toute nouvelle cabine, qui porte le confort de l'opérateur à un niveau supérieur.

**2023**

CASE complète l'introduction de la série V sur tous les marchés.

# CHARGEUSES-PELLETEUSES DE LA SÉRIE V LES REINES

## CHARGEUSES-PELLETEUSES CASE

*L'originale, prête à tout*

Depuis l'introduction de la première chargeuse-pelleteuse intégrée en 1957, CASE a toujours été à l'avant-garde de l'industrie des tracteurs chargeurs-pelleteuses.

Nous avons bâti un solide héritage de premières industrielles, de performances et de composants de premier ordre, de technologies extrêmement fiables et éprouvées, et de solutions qui stimulent la productivité.

- + Nous n'avons accepté aucun compromis sur les performances : le moteur S8000 FPT conserve la meilleure puissance et le meilleur couple de sa catégorie.
- + Le moteur FPT est conçu pour optimiser la consommation de carburant pendant la production et les déplacements, en particulier dans les applications de creusement de pelleteuses.

Nous n'avons pas limité nos efforts à la puissance et à la performance : avec la série V, nous avons porté le confort de l'opérateur à un niveau supérieur !

- + Nouvelle cabine plus ergonomique
- + Style intérieur et extérieur de la cabine entièrement nouveau

Il est temps d'améliorer l'expérience de nos clients avec les NOUVELLES CHARGEUSES-PELLETEUSES DE LA SÉRIE V.





# PRINCIPALES RAISONS DE CHOISIR LA SÉRIE V



## CONCEPTION DE LA PELLETEUSE

La conception en ligne de la pelleteuse offre des performances élevées en termes de capacité de levage, de profondeur de creusement et de force de creusement. Le système hydraulique à centre fermé (570SV) et la pompe à huile à haut débit contribuent à la productivité élevée de la chargeuse-pelleteuse.



## HAUTE EFFICACITÉ

Grâce à son couple élevé, le moteur S8000 FPT offre des performances puissantes dans toutes les applications de pelleteuses et de chargeurs frontaux, tout en conservant une faible consommation de carburant.



## EXTENDAHOE

Dans les opérations où la profondeur de creusement est cruciale ou lorsque la capacité de creuser loin de la machine est nécessaire, l'Extendahoe est la solution parfaite : il porte la capacité de la pelleteuse à un niveau comparable à celui d'une excavatrice de taille moyenne.



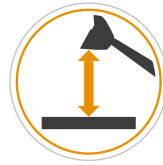
## TRANSMISSION POWERSHUTTLE AVEC CONVERTISSEUR DE COUPLE

La transmission powershuttle avec convertisseur de couple offre des cycles fluides et un fonctionnement sans décrochage, tandis que le bouton d'inversion et de coupure électrohydraulique assure des déplacements confortables et rapides.



## NOUVELLE CONCEPTION DE CABINE

La cabine a été redessinée autour de l'opérateur afin d'offrir un environnement de travail confortable avec un grand espace de rangement, et un style, un ajustement et une finition améliorés.



## BRAS DE CHARGEUR DROIT

La chargeuse CASE repousse les limites de la productivité grâce à sa capacité de chargement massive et à sa hauteur de déversement supérieure. Lors du levage du godet, la fonction de mise à niveau automatique améliore la productivité, la précision et le confort de l'opérateur.



## UN ENTRETIEN SÛR ET FACILE

Les opérations de maintenance sont rapides, les principaux points de contrôle étant facilement accessibles depuis le sol grâce au capot moteur basculant à l'avant et à la disposition parfaite des composants.



## CYCLE DE CHARGEMENT RAPIDE

La fonction de retour au creusement repositionne automatiquement la chargeuse avec précision, ce qui permet à l'opérateur de contrôler les opérations de chargement facilement et efficacement.

# CHARGEUSES-PELLETEUSES

## SÉRIE V



### NOUVELLE CONCEPTION DE CABINE

#### CARACTÉRISTIQUES

- + **NOUVEAU** Intérieur et extérieur de la cabine revisités
- + **NOUVEAU** Design des consoles avant et gauche
- + **NOUVEAU** Réduction du niveau sonore
- + **NOUVEAU** Disposition des interrupteurs et des commandes
- + **NOUVEAU** La meilleure capacité de stockage interne de sa catégorie, avec des compartiments verrouillables, un porte-bouteille/gobelet, une glacière et des plateaux ouverts.
- + **NOUVEAU** Excellente visibilité à 360°
- + Siège à suspension mécanique
- + Climatisation puissante et fenêtres à ouverture totale

#### AVANTAGES

- Ergonomie de conduite et confort opérateur optimisés
- Accès facilité à la cabine
- Un lieu de travail calme !
- Facilité d'accès en position de chargeuse et de pelleteuse
- Un endroit pour ranger tous les objets et pour garder votre déjeuner et vos boissons toujours frais
- Plus de productivité et de sécurité sur le chantier et dans la rue
- Confort supérieur de l'opérateur
- Excellente ventilation de la cabine



# LE CONFORT DE L'OPÉRATEUR À UN NIVEAU SUPÉRIEUR



## CARACTÉRISTIQUES DE LA CABINE POUR UN ENVIRONNEMENT PLUS AGRÉABLE POUR L'OPÉRATEUR

### CARACTÉRISTIQUES

- + **NOUVEAU** Compteur de vitesse
- + **NOUVEAU** Support pour téléphone portable
- + **NOUVEAU** Ports 12 V et USB

### AVANTAGES

- Situé sur la console avant, plus de sécurité lors de la conduite
- Situé sur le montant droit, il est facilement accessible dans toutes les positions.
- Situés commodément sur la console de droite

# CHARGEUSES-PELLETEUSES

## SÉRIE V

### EXTENDAHOE

**Plus de capacité, plus de flexibilité, plus facile à transporter**

L'extendahoe possède toute la force du balancier standard et, en plus, augmente la capacité globale de la chargeuse-pelleteuse pour qu'elle corresponde à celle d'une excavatrice de taille moyenne - avec les avantages supplémentaires d'une plus grande flexibilité et d'une plus grande facilité de transport.

### CONCEPTION DE LA PELLETEUSE

**Un héritage solide dans la conception de pelleteuses à hautes performances**

La pelleteuse est conçue pour offrir une meilleure capacité de creusement et de levage avec une force d'arrachement élevée. La flèche et le balancier sont construits pour durer et être fiables, et un contrôle par ultrasons garantit la haute qualité du soudage. Le système hydraulique à centre fermé et la pompe à huile à haut débit garantissent des cycles rapides dans les applications d'excavation et de chargement.



### CYCLE DE CHARGEMENT RAPIDE

**Chargement sans effort**

La fonction de retour au creusement réduit l'effort de l'opérateur en repositionnant automatiquement le godet à plat sur le sol, prêt pour un nouveau cycle. L'opérateur effectue son travail plus rapidement et avec beaucoup moins de fatigue.



# HAUTE PERFORMANCE AVEC DE FAIBLES COÛTS D'EXPLOITATION

## BRAS DE CHARGEUR DROIT

### Optimisez la productivité

Le bras de chargeur droit a été conçu selon une approche innovante d'intégration des systèmes afin d'optimiser le tracé des lignes, de garantir une excellente visibilité et d'offrir la meilleure hauteur de déversement de sa catégorie, répondant ainsi aux besoins les plus exigeants des clients en matière d'applications de chargement.



## UN ENTRETIEN SÛR ET FACILE

### Entretien du moteur d'un seul côté

La facilité d'entretien grâce à la vaste zone d'accès disponible lors de l'ouverture du capot avant inclinable du moteur est une garantie de la conception de la chargeuse-pelleteuse CASE.

L'agencement de la machine est optimisé pour faciliter l'accès à tous les principaux composants. Tous les fusibles et relais sont confortablement placés dans la cabine pour faciliter et accélérer les opérations d'entretien.

# CHARGEUSES-PELLETEUSES

## SÉRIE V

### TRANSMISSION POWERSHUTTLE AVEC CONVERTISSEUR DE COUPLE

#### Fonctionnement fluide

La transmission powershuttle, avec 4 rapports avant et 4 rapports arrière, est dotée d'embrayages à commande hydraulique qui permettent à l'opérateur de changer de direction et de vitesse de déplacement en cours de route. Les vannes de modulation assurent des changements de vitesse et de direction en douceur. Lorsque vous travaillez dans des conditions boueuses, les quatre roues motrices offrent la traction supplémentaire nécessaire. Les modèles à quatre roues motrices sont conçus pour des applications extrêmes et offrent des performances fiables sur un cycle de vie prolongé.





# POLYVALENCE

## POUR UNE PRODUCTIVITÉ ÉLEVÉE



### HAUTE EFFICACITÉ

#### Un héritage de haute performance

La puissance et les performances d'une chargeuse-pelleteuse sont la clé de son succès sur le chantier. Au cœur de la série V se trouve le moteur éprouvé S8000 qui fournit la puissance et les temps de réponse rapides nécessaires aux applications les plus exigeantes. Développé par FPT Industrial, ce moteur 4 cylindres de 3,9 litres est turbocompressé et refroidi, et dispose d'un système d'injection mécanique.

La famille de moteurs S8000 s'est forgée une solide réputation en termes de performances, d'économie et de fiabilité. Avec plus de 3 000 000 d'unités en service dans le monde, il a prouvé sa valeur dans une grande variété d'applications et de conditions d'exploitation.

#### FPT Industrial : partenaire technologique

Le moteur S8000 pour les chargeuses-pelleteuses CASE est fabriqué par FPT Industrial sur une ligne d'assemblage ultramoderne répondant aux normes de qualité les plus strictes. Chaque unité est soumise à des tests rigoureux et à des contrôles de qualité à chaque étape du processus de production. Les composants sont fournis par des fabricants de premier plan au niveau mondial, ce qui garantit la plus haute qualité pour une fiabilité et une durabilité excellentes.

#### Conçue pour être économe en carburant

Le moteur S8000 est équipé d'un refroidisseur d'air de suralimentation qui optimise l'admission d'air, offrant ainsi un excellent rendement énergétique pendant la production et les déplacements - et, en particulier, dans les applications de creusement de pelles rétrocaveuses.





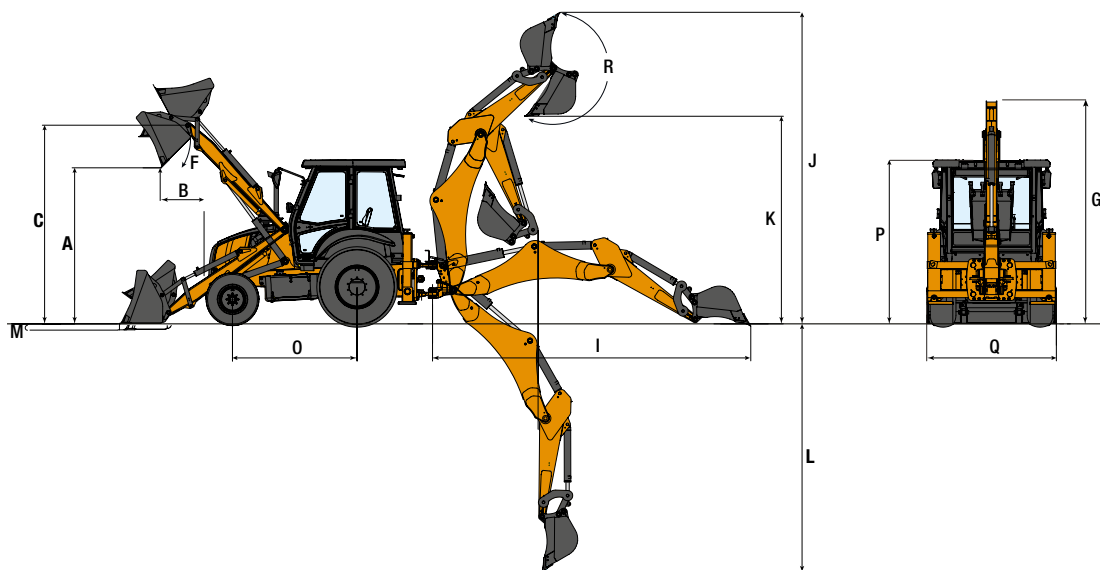






# 570V-570SV

## PRINCIPALES SPÉCIFICATIONS



		570V				570SV				
		BRAS DE CHARGEUR DROIT		BRAS DE CHARGEUR PORTE-OUTIL		BRAS DE CHARGEUR DROIT		BRAS DE CHARGEUR PORTE-OUTIL		
CHARGEUSE (CONFIGURATION 4 ROUES MOTRICES)		GODET STD	GODET 4X1	GODET STD	GODET 4X1	GODET STD	GODET 4X1	GODET STD	GODET 4X1	
A	Hauteur de déversement maximale sous le godet @ 45°	mm	2720	2745	2640	2652	2720	2745	2640	2652
B	Portée de déversement @ pleine hauteur	mm	760	669	855	835	760	669	855	835
C	Hauteur maximale de l'axe	mm	3580		3420		3580		3420	
F	Angle de déversement	°	45		45		45		45	
M	Profondeur de creusement sous le niveau du sol	mm	110	100	150	164	110	100	150	164
	Capacité de levage maximale @ pleine hauteur	kg	3425		3934		3425		3934	
	Force de rupture de la chargeuse	daN	6192		5703		6192		5703	
	Force d'excavation du godet	daN	6129		7352		6129		7352	
		CYLINDRE EN LIGNE				CYLINDRE EN LIGNE				
PELLETEUSE		BALANCIER STD	EXT. BALANCIER	BALANCIER STD	EXT. BALANCIER	BALANCIER STD	EXT. BALANCIER	BALANCIER STD	EXT. BALANCIER	
	Taille de pelleteuse	ft	14'		15'		14'		15'	
	Angle de pivotement	°	180		180		180		180	
I	Portée maximale à partir du centre de rotation	mm	5 657	6739	5 927	7024	5 657	6739	5 927	7024
J	Hauteur maximale de fonctionnement	mm	5489	6220	5675	6405	5489	6220	5675	6405
K	Hauteur de chargement maximale	mm	3644	4387	3820	4548	3644	4387	3820	4548
L	Profondeur de creusement maximale	mm	4400	5584	4700	5892	4400	5584	4700	5892
R	Rotation du godet	°	204		204		204		204	
	Force d'excavation du godet	daN	5606	5616	5616	5616	5606	5616	5616	5616
	Force de pénétration du balancier	daN	4286	2931	3780	2696	4286	2931	3780	2696
DIMENSIONS TOTALES										
G	Hauteur de la flèche (position de transport)	mm	3 800				3 800			
O	Empattement	mm	2 175				2 175			
P	Hauteur de la cabine	mm	2830				2830			
Q	Largeur hors-tout avec godet chargeur std	mm	2277				2277			
	Garde au sol minimum	mm	380				380			
	Plage de poids en ordre de marche	kg	7730 - 8290				7730 - 8290			

Le poids en ordre de marche dépend de la configuration de la machine et des options d'accessoires.

GODETS CHARGEURS EN OPTION			GODETS DE PELLETEUSE EN OPTION		
	570V	570SV		570V	570SV
TYPE	CAPACITÉ (SAE LTR)		TYPE	CAPACITÉ (SAE LTR)	
Godet standard avec dents boulonnées	1000	1000	Creusement de fossé	80	80
Godet 4x1 avec dents boulonnées	1000	1000	Creusement de fossé	120	120
Godet 6x1 avec dents boulonnées	-	1000	Creusement de fossé	180	180
Godet standard avec dents boulonnées	1100	1100	Creusement de fossé	260	260
Godet standard avec dents boulonnées	1200	1200	Creusement de fossé	300	300



<b>MOTEUR</b>		<b>570V</b>	<b>570SV</b>
Marque et modèle	S8000 BS-3 certifié -8045.45.745	S8000 BS-3 certifié -8045.45.748	
Système d'injection	Injection directe, échangeur air/air turbocompressé	Injection directe, échangeur air/air turbocompressé	
Niveau d'émissions	Tier 3	Tier 3	
Nombre de cylindres	4	4	
Alésage/Course	104 mm x 115 mm	104 mm x 115 mm	
Cylindrée / Taux de compression	3,9 L	3,9 L	
Puissance nominale brute (ISO 14396)	86 ch (64 kW) @ 2200 tr/min	97 ch (72 kW) @ 2 200 tr/min	
Puissance nominale nette (ISO 14396)	83 ch (62 kW) @ 2200 tr/min	94 ch (70 kW) @ 2200 tr/min	
Couple maximum (ISO 14396)	394 Nm @1300 tr/min	420 Nm @1300 tr/min	
Vitesses du moteur	2200 tr/min (vitesse nominale @ pleine charge)	2200 tr/min (vitesse nominale @ pleine charge)	
<b>TRANSMISSION</b>			
Type	Boîte manuelle, 4 rapports, totalement synchronisée	Boîte manuelle, 4 rapports, totalement synchronisée	
Modèle/Marque 2WD	Carraro 2WD TLB1	Carraro 2WD TLB1	
Modèle/Marque 4WD	Carraro 4WD TLB1	Carraro 4WD TLB1	
	<b>Pneus arrière 16.9-28, 12 PR</b>	<b>Pneus arrière 16.9-28, 12 PR</b>	
Rapports de marche avant	6,2 - 10 - 20,7 - 39,2 km	6,2 - 10 - 20,7 - 39,2 km	
Rapports de marche arrière	7,4 - 12 - 24,8 - N/R* km	7,4 - 12 - 24,8 - N/R* km	
<b>ESSIEU AVANT</b>			
Modèle/Marque 2WD	CNH PS 1300	CNH PS 1300	
Oscillation 2WD	21°	21°	
Modèle/Marque 4WD	Carraro 26.17 M	Carraro 26.17 M	
Oscillation 4WD	16°	16°	
<b>ESSIEU ARRIÈRE</b>			
Modèle/Marque	Carraro 28.32 M	Carraro 28.32 M	
<b>FREINS</b>			
Freins de service	Commande hydraulique au pied, 2 disques par côté	Commande hydraulique au pied, 2 disques par côté	
Freins de stationnement	Frein de type étrier à commande mécanique sur l'arbre d'entrée de l'essieu arrière	Frein de type étrier à commande mécanique sur l'arbre d'entrée de l'essieu arrière	
<b>DIRECTION</b>			
Type	Hydrostatique avec vanne supérieure intégrée	Hydrostatique avec vanne supérieure intégrée	
Pression du système / Cylindrée	140 bar / 125 cm <sup>3</sup>	140 bar / 125 cm <sup>3</sup>	
Cercle de rotation, diamètre	<b>2WD</b>	<b>4WD G/D</b>	<b>2WD</b> <b>4WD G/D</b>
avec frein (roues extérieures)	6 m	8,0 / 7,5 m	6 m      8,0 / 7,5 m
sans frein (roues extérieures)	8,4 m	9,4 / 8,8 m	8,4 m      9,4 / 8,8 m
<b>PNEUS</b>			
Avant	16" ou 18"	16" ou 18"	
Arrière	25" ou 28"	25" ou 28"	
<b>SYSTÈME HYDRAULIQUE</b>			
Type	Circuit hydraulique à détection de charge, centre ouvert sans déchargeur	Circuit hydraulique à détection de charge, centre fermé	
Débit @ 2200 tr/min	123 l/min	145 l/min	
Pression	205 bars	205 bars	
<b>CAPACITÉS DE SERVICE</b>			
Huile moteur	8,6 l	8,6 l	
Huile de transmission	20 l	20 l	
Huile d'essieu avant 4WD	8,9 l	8,9 l	
Huile d'essieu arrière	17,1 l	17,1 l	
Huile hydraulique	107 l	107 l	
Réservoir de carburant	129 l	129 l	
Liquide de refroidissement	20 l	20 l	
<b>CIRCUIT ÉLECTRIQUE</b>			
Tension	12 V	12 V	
Batterie	Simple : 130 Ah 720 A	Simple : 130 Ah 720 A	
Alternateur	120 A	120 A	
<b>CABINE</b>			
Certification	ROPS / FOPS	ROPS / FOPS	
CLIMATISEURS	Broyeur	Broyeur	
Tachymètre	Standard	Standard	

\* Non recommandé



**CASE**  
CONSTRUCTION

DEPUIS 1842

# CASE, UNE ENTREPRISE SOLIDE.

Depuis 1842, chez Case Construction Equipment, nous nous engageons sans relâche pour le développement de solutions pratiques et intuitives augmentant l'efficacité et la productivité.

Nous assistons nos clients dans la mise en œuvre des nouvelles technologies et des nouvelles exigences réglementaires.

Aujourd'hui, notre présence globale associée à notre expertise locale nous permettent de placer les défis de nos clients au cœur de notre développement produit.

Le vaste réseau de concessionnaires CASE est toujours prêt à vous apporter son assistance, à protéger votre investissement et dépasser vos attentes, tout en offrant la meilleure expérience possible aux propriétaires de machines CASE.

Notre objectif : construire des machines plus robustes et des communautés plus fortes. En fin de compte, toutes nos actions visent assurer à nos clients et à nos communautés qu'ils peuvent compter sur CASE.

**CaseCE.com**

REMARQUE : Les équipements standards et optionnels peuvent varier en fonction des demandes et des réglementations particulières à chaque pays. Les illustrations peuvent montrer des équipements non-standard ou non mentionnés - consulter le concessionnaire CASE. Qui plus est, CNH Industrial se réserve le droit de modifier sans préavis les spécifications de ses machines et ce, sans encourir d'obligation quelconque pouvant découler de telles modifications.

Conforme à la directive 2006/42/CE

