



CASE
CONSTRUCTION

SERIA E KOPARKI GĄSIENICOWE



CX210E-S

DZIEDZICTWO

TRADYCJA PIONIERÓW BRANŻY



1842

Powstaje firma CASE.

1869

Pierwszy przenośny silnik parowy CASE – narodziny budownictwa drogowego.

1957

Pierwsza w branży i na świecie koparko-ladowarka CASE zbudowana na linii montażowej w fabryce.

1969

Firma CASE rozpoczyna produkcję miniładowarek skid steer.

1977

CASE przejmuje firmę Poclain, lidera francuskiej marki na rynku koparek.

1992

Firma Sumitomo zostaje dostawcą CASE Corporation, zajmując się dystrybucją koparek o masie od 7 do 80 ton.

1998

CASE Corporation i Sumitomo podpisują umowę globalną.

2001

Firma CASE wprowadza na rynek pierwszą koparkę z serii CX, czyli nowe, potężne „myślące maszyny” zaprojektowane z myślą o zwiększeniu wydajności dzięki zastosowaniu inteligentnych funkcji.

2007

Koparka CX210B otrzymuje nagrodę «Good Design Award» przyznaną przez japoński Instytut Promocji Designu.

2008

Koparka CX210B wygrywa 18. edycję «Energy Conservation Award» organizowaną przez Agencję japońskiego Ministerstwa Gospodarki do spraw Zasobów Naturalnych i Energii.

2011

CASE staje się pierwszym producentem sprzętu budowlanego oferującym technologię selektywnej redukcji katalitycznej i układ recyrkulacji schłodzonych spalin jako rozwiązania pozwalające spełnić surowe normy emisji.

2015

CASE wprowadza na rynek nowe koparki gąsienicowe „Serii D” zgodne z wymogami Tier 4 final/EU Stage IV.

2018

Produkcja Stage V do modeli CX350D i wyższych, a następnie modeli z krótkim promieniem.

2021

CASE przedstawia pierwsze modele koparek gąsienicowych serii E Stage V, wyposażone w nowy silnik FPT, nowy monitor, udoskonalony układ hydrauliczny i ulepszone połączone usługi.

2024

CASE wprowadza swój pierwszy model „ESSENTIAL”, CX210E-S, oferujący te same korzyści co modele z serii E, ale w nowej, praktycznej i pozbawionej zbędnych dodatków maszynie.

KOPARKI GĄSIENICOWE

UDOSKONALONA GENERACJA

ZWIĘKSZONA JAKOŚĆ I NIEZAWODNOŚĆ

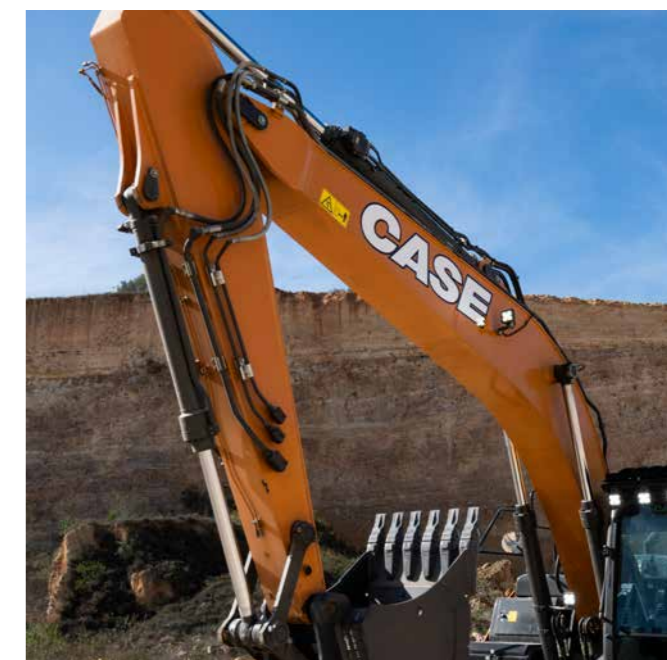
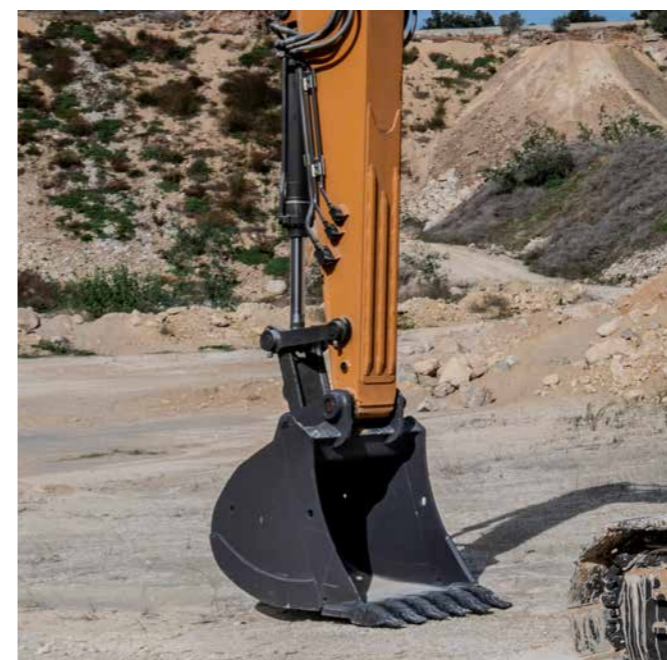
Mocniejsza niż kiedykolwiek, zbudowana, by trwać

- + Wysięgnik i ramię typu “HEAVY DUTY” wykonany w technologii spawanej, co gwarantuje niezawodność przez cały okres eksploatacji.
- + Osłony na ramionach zapewniają jeszcze dłuższą ochronę przed zużyciem.
- + Wzmocnione dolne elementy ramy i podwozia zapewniające najwyższą trwałość.
- + Klepki gąsienicy 600 mm w wersji HEAVY DUTY (grubość zwiększona z 8,5 do 10 mm).

ZWIĘKSZONA PRECYZJA I STEROWALNOŚĆ

Płynne sterowanie, wydajne działanie – bardziej niż kiedykolwiek

Inteligentny układ hydrauliczny (CIHS), będący znakiem firmowym CASE, został teraz połączony z nowymi trybami pracy i regulowanymi ustawieniami hydraulicznymi, aby zapewnić bardziej płynną i wydajną pracę w porównaniu z poprzednią generacją.



SERIA E

KOPARKI GAŚNIENICOWE



ZWIĘKSZONA WSZECHSTRONNOŚĆ

Wysoki stopień personalizacji do każdego zadania

Nowa koncepcja trybów pracy z niezależnym położeniem przepustnicy umożliwi precyzyjne dopasowanie do wymagań każdego zadania:

Tryb SP (Super Power) dla zmaksymalizowania produktywności (jak w Serii D) z przepustnicą ustawioną na maksymalnej mocy.

Tryb **P (Power)** zastępuje tryb H i A w Serii D, z ustawieniami przepustnicy od 1 do 10.

Tryb **E (Eco)** dla zmaksymalizowania oszczędności paliwa, z ustawieniami przepustnicy od 1 do 10.

Tryb **L (Lifting)** jest zoptymalizowany do przenoszenia obiektów ze stałym aktywnym zwiększeniem mocy i systemem ostrzegania o przeciążeniu, z ustawieniami przepustnicy od 1 do 6.

Wybór dostępnych trybów pracy może zostać zablokowany przez właściciela maszyny.

NOWOŚĆ Przełomowy tryb Eco zmniejsza zużycie paliwa dzięki selektywnemu sterowaniu silnikiem i pompą w zależności od ruchu. Utrzymuje to maksymalny moment obrotowy pompy, zapewniając wysoką produktywność, a jednocześnie minimalizuje zużycie paliwa podczas pracy przy niewielkiej sile.

Równowaga przepływów hydraulicznych może być również dostosowana do preferencji operatora:

- + „**Wsunięte Ramiona**” do „**Podniesiony Wyścięgnik**”
- + „**Wsunięte Ramiona**” do „**Obrotu**”

Seria E zapewnia jeszcze większą wszechstronność, umożliwiając operatorowi wybór typu narzędzia roboczego i wprowadzenie na monitorze maszyny numeru modelu, który można dostosować do własnych potrzeb. Przy wyborze ustawień przepływu i ciśnienia można również ustawić maksymalny przelew w celu ochrony osprzętu.

Dostępna jest nowa opcjonalna **przeciwwaga +500 kg**, która zapewnia doskonałą stabilność również z cięższymi szybkozłączami i osprzętem, co jeszcze bardziej zwiększa możliwości przystosowania maszyny do różnych warunków pracy.



PRODUKTYWNOŚĆ

PRACUJ MĄDRZE, PRODUKUJ WIĘCEJ



ZWIĘKSZONA WYDAJNOŚĆ

Najwyższe osiągi, duża oszczędność paliwa

Nowa generacja Serii E łączy sprawdzone funkcje oszczędzania energii Serii D z nowymi trybami pracy i ustawieniami hydraulicznymi, aby podnieść poprzeczkę wydajności.

Zaawansowany system automatycznego zarządzania energią, odziedziczony po Serii D, składa się z sześciu kluczowych funkcji kontroli energii:

- + **Kontrola momentu obrotowego pompy:** zapobiega spadkom prędkości obrotowej silnika spowodowanym nadmiernym momentem obrotowym w przypadku pracy przy wysokim obciążeniu systemu, jednocześnie zmniejszając zużycie paliwa w operacjach, w których nie jest wymagana maksymalna moc pompy.
- + **Regulacja Zużycia Wysięgnika:** zwiększa wydajność paliwa podczas ruchów opuszczania i obrotu wysięgnika.
- + **Regulacja Mocy Obrotu:** redukuje początkowy przepływ pompy, poprawiając jednocześnie kontrolę na początku ruchów obrotowych w celu obniżenia zużycia paliwa.
- + **Regulacja Ciśnienia Skoku:** automatycznie dostosowuje ciśnienie w oparciu o informacje zwrotne z czujników, unikając zbędnych funkcji.
- + **Regeneracja Oleju Wysięgnika:** olej powracający z wysięgnika jest używany do przyspieszenia ruchu wysuwania ramienia.
- + **Wyłączenie automatyczne „Auto Idle / Idle”** : konfigurowalne i ręcznie przełączane funkcje, które obniżają obroty silnika po okresie bezczynności lub wyłączają silnik po okresie pracy na biegu jałowym.

Dzięki wszystkim tym funkcjom, koordynowanym przez inteligentny układ hydrauliczny CASE, wraz z nowym silnikiem FPT, koparki serii E zapewniają bezprecedensową wydajność i wysoką oszczędność paliwa.



CZYSTSZA MOC

Silniki zgodne z normą EU Stage V

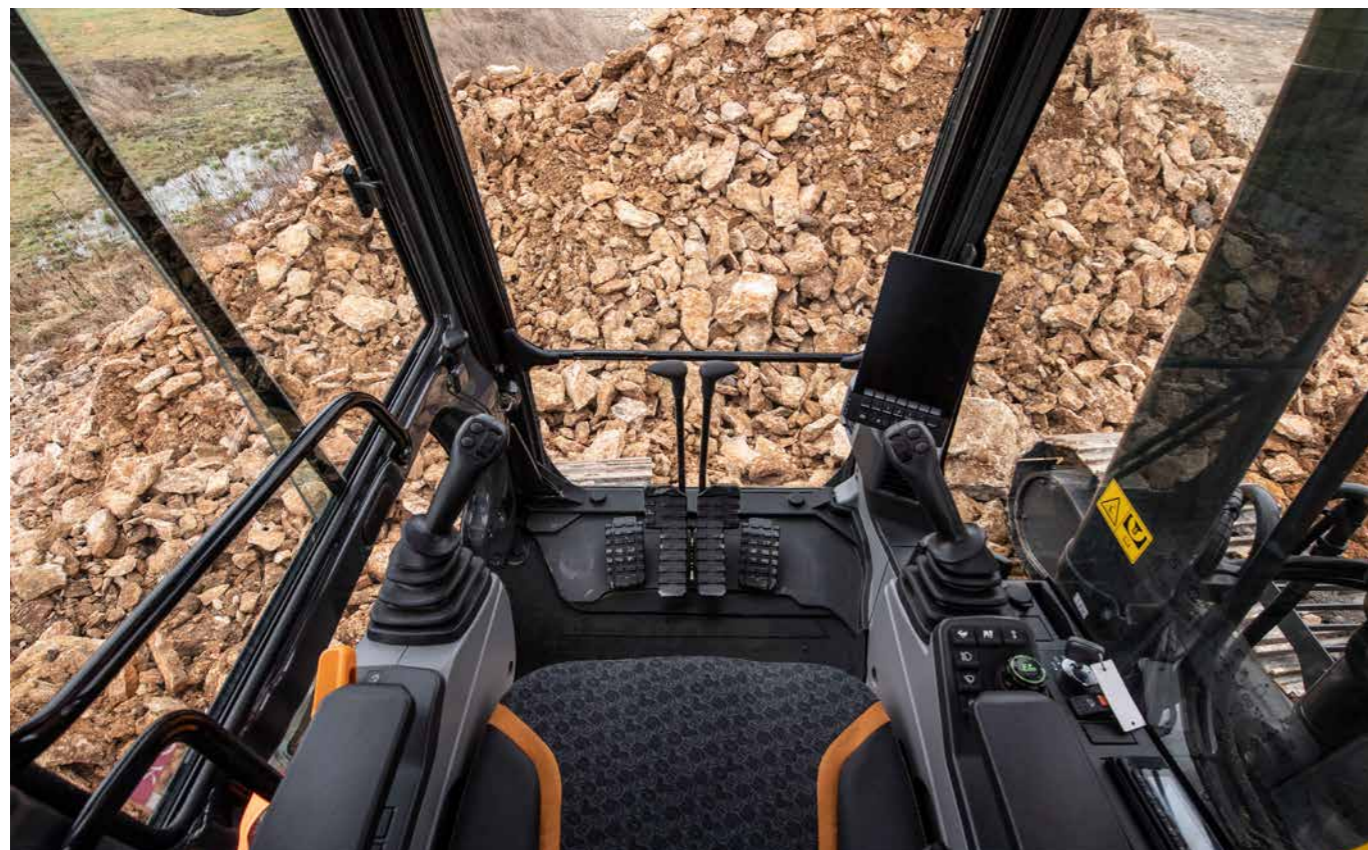
Nowe silniki FPT NEF spełniają normy Stage V dzięki innowacyjnemu rozwiązaniu HI-eSCR2 opracowanemu we własnym zakresie, które wykorzystuje jedynie katalizator utleniania oleju napędowego i zintegrowane urządzenie **bezobsługowe** w katalizatorze SCR, aby osiągnąć tak radykalne zmniejszenie emisji.

- + System SCR na filtrze typu „na całe życie” i nie wymaga wymiany ani czyszczenia mechanicznego przez cały gwarantowany okres eksploatacji.
- + Przepływ poboru powietrza jest zwiększany przez turbosprężarkę z chłodzeniem typu powietrze-powietrze.
- + Wielokrotny wtrysk zapewnia najlepsze w swojej klasie osiągi dla silnika z wysokim momentem obrotowym przy niskich obrotach na minutę.
- + **Bez EGR** oznacza, że do spalania pobierane jest w 100% świeże powietrze i nie jest potrzebny dodatkowy układ chłodzenia.

Nowe silniki NEF spełniające wymogi Stage V mogą jeszcze bardziej zwiększyć swoją niskoemisyjność, ponieważ mogą pracować na **biodieslu B7** i **HVO** (jeszcze czystszej i bardziej wysokiej jakości alternatywie dla biodiesla, o doskonałych osiągnięciach w niskich temperaturach) oraz innych paliwach parafinowych, takich jak **GTL** (Gas-to-Liquids), **CTL** (Coal-to-Liquids), **BTL** (Biomass-to-Liquids).

KOMFORT PRZEDE WSZYSTKIM

PIERWSZORZĘDNE ŚRODOWISKO PRACY



ZWIĘKSZONY KOMFORT

Idealne warunki pracy, każdego dnia

- + Kabina ciśnieniowa z ulepszonym uszczelnieniem, szeroka przestrzeń dostępu i zwiększona przestrzeń na nogi.
- + Ergonomiczny, pneumatyczny amortyzowany fotel z regulacją przechyłu i podgrzewaczem.
- + Konsola zawieszona wraz z fotelem i zoptymalizowanymi pozycjami dźwigni sterujących: operator zachowuje preferowaną postawę roboczą podczas regulacji pozycji fotela.
- + Zredukowany skok pedału i podnóżek zmniejszają zmęczenie podczas pracy.
- + Automagiczne sterowanie klimatyzacją wbudowana w monitor.
- + Wydajność klimatyzacji poprawiła się dzięki modernizacji układu chłodzenia i optymalnemu rozmieszczeniu otworów wentylacyjnych.
- + Zoptymalizowana pojemność dzięki tacy na pudełko na lunch i schowkowi z lodówką, tacy na smartfon i dwóm dużym uchwytom na napoje.
- + Cichsza kabina z hałasem wewnętrznym niższym o 1 dB w porównaniu z Serią D.



BEZPIECZEŃSTWO I KONSERWACJA

BEZPIECZNA PRACA W KAŻDYCH WARUNKACH

BEZPIECZNIEJSZA PRACA I DOSTĘP

Wewnątrz i na zewnątrz kabiny
bezpieczeństwo przede wszystkim

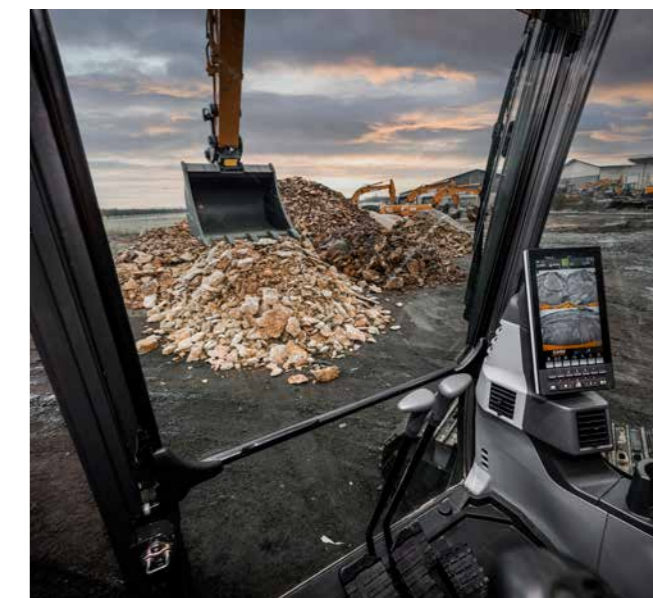
- + Wzmocniona konstrukcja kabiny zgodna z normami ROPS i FOPS.
- + Standardowa ochrona głowy FOPS poziom 2.
- + Montowany fabrycznie alarm jazdy dla większego bezpieczeństwa na placu budowy wokół maszyny.
- + Nowa funkcja bezpieczeństwa automatycznego blokowania dźwigni natychmiast zatrzymuje ruch maszyny, gdy operator przypadkowo odblokuje wyłącznik drzwiowy ryglujący.
- + Wykrywanie zapięcia pasów bezpieczeństwa.
- + Szerokie, solidne i wygodne stopnie i poręcz dla bezpiecznego dostępu do górnej części maski silnika.
- + Płyty antypoślizgowe i górna pokrywa maski są wspomagane przez dwa tłoki gazowe i zabezpieczone przez dwie blokady mechaniczne.
- + Szeroka platforma w górnej części komory silnika, aby bezpiecznie pracować w obrębie komory silnika.

DOSKONAŁA WIDOCZNOŚĆ

Zaprojektowany z myślą o wyjątkowej widoczności

Widoczność, która już w Serii D była wyjątkowa, została udoskonalona:

- + Przeszklona powierzchnia z lepszą widocznością po prawej stronie.
- + Większy monitor (od 7 do 10") z wyższą rozdzielczością, pięcioma konfigurowalnymi przyciskami i dodatkowymi menu na wyświetlaczu.
- + W standardzie kamery tylna i prawa.
- + Zmodernizowane kamery dla lepszego balansu kolorów.
- + Ulepszone odszranianie przedniej szyby.
- + Nowa dysza spryskiwacza z dyfuzją zapewnia lepsze czyszczenie szyby.
- + Pakiet LED zapewniający jaśniejsze oświetlenie i szersze pole zasięgu.
- + Funkcja świateł „Follow me” z możliwością wyboru wyłącznika czasowego.



BEZPIECZEŃSTWO I KONSERWACJA

BEZPIECZNA PRACA W KAŻDYCH WARUNKACH



ŁATWA KONSERWACJA

Rozwiązanie „ugruntowanych” i połączonych usług

- + Nowe, wydłużone okresy międzyobsługowe dla obniżenia kosztów utrzymania:
 - **Filtry oleju silnikowego**, paliwa i oleju hydraulicznego -okres międzyobsługowy wydłużony z 500 do 1000 godzin..
 - **Filtr modułu zasilającego AdBlue** na 3000 godzin, teraz zwiększony do 4000 godzin.
 - + Brak EGR zmniejsza złożoność ATS.
 - + Urządzenie samoczyszczące SCR-on-Filter nie wymaga wymiany ani czyszczenia mechanicznego
- podczas gwarantowanego okresu eksploatacji.
 - + **Dysza paliwowa z płytką zbiornika paliwa** zapewnia lepszą widoczność podczas uzupełniania paliwa.
 - + **Korek zbiornika oleju hydraulicznego z wbudowanym odpowietrznikiem** do uzupełniania bez użycia narzędzi.
 - + **Nowo dodany zawór próbkujący w pompowni** ułatwiający pobieranie próbek oleju hydraulicznego.
 - + **Dwuczęściowa dzielona mata podłogowa kabiny**



- ułatwiająca czyszczenie.
- + **Oślonę radiatora z większym otworem z boku i dodatkowym otworem poniżej górnej konstrukcji** dla lepszego dostępu.
- + **Zmiana wysokości filtra powietrza** ułatwiająca zakładanie i zdejmowanie.
- + **Dodano ruch uchylny skraplacza klimatyzacji** w celu ułatwienia czyszczenia.
- + **Automatyczny napinacz pasa wentylatora** nie wymaga ręcznej kalibracji.
- + **Zdalna diagnostyka i pomoc oraz interaktywna konserwacja** dzięki nowemu dwukierunkowemu modułowi CASE SiteConnect i udoskonalonym usługom telematycznym myCASEConstruction .
- + **CX210E-S skorzysta również z nowej oferty rynku wtórnego** w postaci specjalnych zestawów serwisowych, które pomogą klientom jeszcze bardziej obniżyć koszty eksploatacji.



GŁÓWNE POWODY, ABY WYBRAĆ NOWĄ SERIĘ E

NAJLEPSZE POŁĄCZENIE PRĘDKOŚCI I STEROWALNOŚCI

Inteligentny układ hydrauliczny CASE (CIHS) jest synonimem i punktem odniesienia na rynku ze względu na najszybsze czasy cykli, najlepszą wydajność oszczędzania energii i płynne sterowanie.

ZWIĘKSZONA JAKOŚĆ I NIEZAWODNOŚĆ

Koparki CASE są znane ze swojej zrównoważonej konstrukcji i najwyższej klasy komponentów. Ramię, wysięgnik i konstrukcja podwozia są teraz trwalsze niż kiedykolwiek.

MAKSYMALIZACJA KONKURENCYJNOŚCI

CX210E-S to kwintesencja uzupełnienia dla floty naszych klientów, dzięki bezkompromisowej jakości i wydajności CASE, które spełniają zaletę kosztową oferowaną przez nowy model „ESSENTIAL”

ZWIĘKSZONA WSZECHSTRONNOŚĆ

- + **NOWOŚĆ** 4 tryby pracy (Super Power, Power, Eco, Lifting)
- + **NOWYCH** 10 ustawień przepustnicy, niezależnych od trybu pracy
- + **NOWE** ramię, wysięgnik i obrotowy system równowagi przepływu dostosowane do każdego zastosowania
- + **NOWE** typy i nazwy osprzętu przechowywane na wyświetlaczu dla szybszego zarządzania narzędziami
- + **NOWA** opcjonalna cięższa przeciwwaga +500 kg do obsługi cięższego osprzętu

ZWIĘKSZONA WYDAJNOŚĆ

- + **NOWY** tryb Eco zapewnia najlepsze selektywne sterowanie silnikiem i pompą, maksymalizując moment obrotowy tylko wtedy, gdy jest potrzebny i oszczędzając więcej paliwa
- + **NOWY** silnik FPT Stage V bez EGR, bardziej wydajne spalanie

ZWIĘKSZONA ŁĄCZNOŚĆ

- + **NOWY** dwukierunkowy moduł CASE SiteConnect
- + **NOWE** interaktywne możliwości konserwacji
- + **NOWA** pomoc zdalna
- + **NOWE** standardowe pełne rozwiązanie telematyczne CASE (modem, okablowanie, zespół przewodów, antena i 7-letnia subskrypcja myCASEConstruction)

DOSKONAŁA WIDOCZNOŚĆ

- + **NOWY** 10" monitor LCD - największy w branży - z 5 konfigurowalnymi przyciskami i nowymi funkcjami menu
- + **NOWE** odszranianie przedniej szyby i usprawnienie mycia
- + **NOWA** większa widoczność po prawej stronie
- + Oświetlenie na LED

ZWIĘKSZONY KOMFORT

- + **NOWA** konsola podwieszana z fotelem
- + **NOWA** szeroka przestrzeń dostępu i zwiększone miejsce na nogi
- + **NOWE** specjalne elementy sterowania klimatyzacją na monitorze, zawsze pod ręką
- + **NOWA** ulepszona klimatyzacja z nowymi nawiewami powietrza
- + **NOWE** cichsze środowisko w kabinie

ŁATWA KONSERWACJA

- + **NOWY** wydłużony do 1000 godzin okres między wymianami oleju silnikowego, oraz filtrów paliwa i oleju.
- + **NOWE** urządzenie samoczyszczące SCR-on-Filter - bezobsługowe i trwałe
- + **NOWY** łatwy dostęp do zbiornika hydraulicznego dzięki korkowi z odpowietrznikiem
- + **NOWA** dzielona mata podłogowa
- + **NOWE** zestawy serwisowe oferta rynku wtórnego dla obniżenia TCO

CZYSTSZA MOC

- + **NOWY** silnik STAGE V firmy FPT, europejskiego lidera, znanego z niezawodności i tradycji innowacji, z ponad 25-letnim doświadczeniem
- + **NOWY** wysokowydajny system SCR 2, objęty 13 patentami
- + **NOWOŚĆ** bez EGR
- + **NOWY** kompatybilny z HVO i syntetycznymi paliwami alternatywnymi

BEZPIECZNIJSZA PRACA I DOSTĘP

- + Kabina ROPS z FOPS 2. poziomu
- + Przedłużone poręcze i bariery ochronne w standardzie.
- + Montowany fabrycznie alarm jazdy.
- + **NOWA** funkcja automatycznej blokady dźwigni



PRODUKTY I USŁUGI POSPRZEDAŻNE

PRODUKTY POSPRZEDAŻNE

Utrzymuj największą sprawność swojego sprzętu i chroń wartość swojej inwestycji, korzystając z rozbudowanej oferty wysokiej jakości części firmy CASE.

Genuine Parts HIGH PERFORMANCE

Zoptymalizuj swoją wydajność i zwiększ wartość swojej maszyny, korzystając z wysokiej jakości części oryginalnych.

FLEETPRO

Zapewnij odpowiednią wydajność maszyny po zakończeniu gwarancji i zarządzaj swoim budżetem, korzystając z drugorzędowej gamy części wysokiej jakości firmy CASE.

Attachments. BUSINESS SOLUTIONS

Dodaj wszechstronność do wydajności, wykorzystując osprzęt zaprojektowany przez firmę CASE dla jej maszyn i przetestowany przez jej inżynierów.

Reman • Parts REMANUFACTURED

Wybierz zrównoważoną jakość, stosując części regenerowane, projektowane dla sprzętu firmy CASE w każdym wieku.

ROZWIĄZANIA SERWISOWE

Zapewnij sobie spokój, wiedząc że rozwiązania serwisowe firmy CASE utrzymają Twój sprzęt w najlepszym stanie, zapewniając maksymalny czas sprawności, brak niespodziewanych kosztów i pomoc w optymalizacji Twojej rentowności.





CASE

CX210ES

WYPOSAŻENIE STANDARDOWE I OPCJE

STANDARDOWE WYPOSAŻENIE

SILNIK

- + 6-cylindrowy Diesla FPT NEF z turbo- doładowaniem
- + Stage V
- + Selektowna Redukcja Katalityczna na Filtrze (SCRoF)
- + DOC (Katalizator Utleniający)
- + Bez EGR
- + Turbosprężarka doładowująca VGT
- + Elektroniczny wtrysk paliwa
- + Wysokociśnieniowy układ wtryskowy "common rail"
- + Neutralny układ bezpiecznego rozruchu
- + Automatykne rozgrzanie silnika, wyłącznik awaryjny
- + Układ wstępny rozgrzewania świec żarowych
- + EPF (Funkcja ochrony silnika)
- + Dwustopniowa filtracja paliwa
- + Dwielementowy filtr powietrza
- + Zdalny filtr oleju
- + Zielony korek spustowy oleju
- + Częstotliwość wymiany oleju silnikowego i filtrów paliwa co 1 000 godzin
- + Instalacja elektryczna 24 V
- + Odłącznik akumulatora
- + Moduł chłodzący wysokiej temperatury otoczenia
- + Zewnętrzne wskaźniki poziomu paliwa i AdBlue
- + Chłodnica paliwa
- + Filtr paliwa + filtr wstępny paliwa ze wskaźnikiem gromadzenia się wody
- + Zawór odcinający dopływ paliwa
- + Rozruch na obrotach biegu jałowego
- + Osłona ochronna radiatora, chłodnicy oleju, chłodnicy międzystopniowej
- + Pompa do tankowania

SYSTEMY OSZCZĘDNOŚCI PALIWA „FUEL ECONOMY”

- + Tryb Eco
- + Funkcja „Auto-idle”
- + Funkcja „One-touch idle”
- + System „Idle shutdown”
- + Regulacja momentu obrotowego pompy (PTC)
- + Regulacja zużycia wysięgnika (BEC)
- + Regulacja mocy obrotu (SRF)
- + Regulacja ciśnienia skoku (SSC)
- + Regeneracja oleju wysięgnika (BOR)

WYPOSAŻENIE OPCJONALNE

UKŁAD HYDRAULICZNY

- + Obwód niskiego przepływu, sterowanie proporcjonalne

UKŁAD HYDRAULICZNY

- + Równoważenie hydraulicznej regulacji przepływu
- + Elektronicznie sterowane pompy hydrauliczne
- + Automatykne zwiększanie mocy
- + Automatykna zmiana prędkości jazdy
- + 4 dostępne tryby pracy
- + Urządzenie ostrzegające o przeciążeniu
- + Elementy sterujące modelu ISO
- + Wstępne ustawienia pompy pomocniczej
- + Wybór urządzeń pomocniczych przełącznikiem
- + Zawór pomocniczy
- + Wskaźnik zablokowania filtra hydraulicznego
- + Obwód wielofunkcyjny (młot/wysoki przepływ z elektryczną kontrolą proporcjonalną)
- + Chłodnica oleju
- + Częstotliwość wymiany oleju hydraulicznego ustawiona na 5000 godzin
- + Częstotliwość wymiany filtra hydraulicznego ustawiona na 2000 godzin
- + Przyłącze do szybko-złączki hydraulicznej
- + Przyłącze zasilania olejem hydraulicznym z odpowietrznikiem

NADWOZIE

- + Lusterka zgodne z ISO
- + Poręcz - dostęp z prawej strony
- + Bariérki ochronne zgodne z ISO
- + Wylumioną kabiną (amortyzacja hydrauliczna i mechaniczna – sprężyny)
- + Śruby oczkowe do przeciwwagi
- + Zamykany korek paliwa, drzwiczki i skrzynka narzędziowa
- + Tylna i boczna kamera bezpieczeństwa

STANOWISKO OPERATORA

- + Ochrona ROPS
- + Ochrona FOPS OPG poziom 2
- + Kabina ciśnieniowa
- + Hartowane szkło bezodpryskowe
- + Czołowe okno z zamknięciem typu „One-touch”
- + Osłona przeciwsłoneczna i przeciwdeszczowa
- + Klimatyzacja, ogrzewanie i odszranianie z automatyczną regulacją
- + Pudełko na lunch i schowek z lodówką, uchwyty na kubki i popielniczka
- + Oświetlenie wewnętrzne o profilu kopuły

NADWOZIE

- + Dodatkowa przeciwwaga +500 kg

WYPOSAŻENIE

- + Ramię HD 2.40m

- + Wieloregulowana konsola zawieszenia pneumatycznego o niskiej częstotliwości i odchylany podgrzewany fotel z poduszkami pneumatycznymi i dwustronnym amortyzatorem hydraulicznym
- + Przesuwany fotel – 90 mm
- + Pas bezpieczeństwa z funkcją wykrywania zapiecia
- + Regulowane podłokietniki
- + Sterowanie z czułym na ruch joystickiem
- + Przesuwana konsola sterownicza - 80 mm
- + System wyboru układów pomocniczych
- + Gniazdo Aux na osobisty sprzęt elektroniczny
- + Wielofunkcyjny kolorowy monitor LED (10”) z silikonowymi przełącznikami
- + Do wyboru 22 wersji językowych interfejsu monitora
- + Alarm jazdy.
- + Radio AM/FM (Bluetooth) z anteną i dwoma głośnikami
- + System antywłamaniowy (rozruch po wprowadzeniu kodu)
- + Dzielona mata podłogowa
- + Gniazdko elektryczne 12 V
- + Zapalniczka 24 V
- + Jednocześnie okno prawej strony
- + 7 lamp roboczych LED (2 na dachu kabiny, 1 po lewej stronie wysięgnika, 1 na skrzynce narzędziowej, 3 dookoła maszyny)
- + Wycieraczka/spryskiwacz
- + Przezroczyste okno dachowe (lexan) z zasłoną przeciwsłoneczną
- + Deflektor deszczu (ociekacz)
- + Schowki
- + Pokładowy system diagnostyczny

OSPRZĘT

- + Standardowy wysięgnik HD 5,7m
- + Ramię HD 2,94 m
- + Typy i nazwy załączników przechowywane na wyświetlaczu

PODWOZIE

- + 600 mm potrójne ostrogi podwozia typu HD
- + gąsienicy z ostrogą przeciwpoślizgową
- + Całkowicie zamknięta osłona łożyska obrotnicy
- + Uszczelniony łańcuch łącznika
- + Punkty mocowania

SYSTEM TELEMATYCZNY

- + Moduł SiteConnect i 7-letnia subskrypcja myCASEConstruction z możliwością zdalnego monitorowania

PODWOZIE

- + 700 mm stalowe potrójne stopy ogniwa gąsienicy z ostrogą przeciwpoślizgową

SPECYFIKACJA CX210E-S

SILNIK

Model _____ FPT NEF6
 Typ _____ Chłodzony wodą,
 4-suwowy diesel, 6-cylindrowy, wysokociśnieniowy układ wtryskowy „common rail” (sterowanie elektroniczne), turbosprężarka doładowująca z chłodnicą międzystopniową chłodzoną powietrzem, system SCRoF, bez EGR.

Liczba cylindrów / Pojemność skokowa (l) _____ 6 przy 6,7
 Poziom emisji _____ Stage V
 Średnica otworu i skok (mm) _____ 104 x 132

Moc znamionowa koła zamachowego, konie mechaniczne

ISO 9249 (kW / hp) _____ 120,4 kW przy 1800 min⁻¹
 ISO 14396 (kW / hp) _____ 124,0 kW przy 1800 min⁻¹

Maksymalny moment obrotowy

ISO 9249 (Nm) _____ 644 przy 1600 min⁻¹
 ISO 14396 (Nm) _____ 657 przy 1600 min⁻¹

UKŁAD HYDRAULICZNY

Główne pompy _____ 2 osiowe pompy tłokowe o zmiennej pojemności skokowej z systemem regulacji

Maks. przepływ oleju (l/min) _____ 2 x 211 przy 1800 min⁻¹

Ciśnienie robocze obwodu

Wysięgnik/Ramię/Lyżka (MPa) _____ 34,3 - 37,3
 Z automatycznym zwiększaniem mocy

Obwód obrotu (MPa) _____ 29,4
 Obwód jazdy (MPa) _____ 34,3
 Pompa sterująca (l/min) _____ 18
 Ciśnienie robocze obwodu (MPa) _____ 3,9

Cylindry Wysięgnika

Średnica otworu (mm) _____ 120
 Skok (mm) _____ 1255

Cylinder Ramienia

Średnica otworu (mm) _____ 140
 Skok (mm) _____ 1460

Cylinder tyżki

Średnica otworu (mm) _____ 120
 Skok (mm) _____ 1010

OBRÓT

Silnik obrotu _____ Stała pojemność skokowa osiowego silnika tłokowego
 Maksymalna prędkość obrotu (min⁻¹) _____ 11,5
 Moment obrotowy obrotu (kNm) _____ 64

OSIĄGI WERSJI

	Ramię 2,40 m	Ramię 2,94 m
Długość wysięgnika	mm 5700	5700
Promień tyżki	mm 1450	1450
Kąt otwarcia-zamknięcia tyżki	° 177	177
A Maksymalny zasięg przy GRP	mm 9240	9730
B Maksymalny zasięg	mm 9420	9900
C Maks. głębokość kopania	mm 6110	6640
D Maks. wysokość kopania	mm 9400	9610
E Maks. wysokość wysypu	mm 6590	6810
F Min. promień obrotu	mm 3620	3660

SIŁA KOPANIA (ISO 6015)

	Ramię 2,40 m	Ramię 2,94 m
Siła kopania ramienia	kN 123	103
z automatycznym zwiększaniem mocy	kN 133	112
Siła kopania tyżki	kN 142	142
z automatycznym zwiększaniem mocy	kN 154	154

FILTRY

Filtr ssący (µm) _____ 105
 Filtr powrotny (µm) _____ 6
 Filtr sterujący linią (µm) _____ 8

INSTALACJA ELEKTRYCZNA

Napięcie (V) _____ 24
 Alternator (Amp) _____ 90
 Rozrusznik (V - kW) _____ 24 - 4,0
 Akumulator _____ 2x12 V 110 Ah - 880 ACC

PODWOZIE

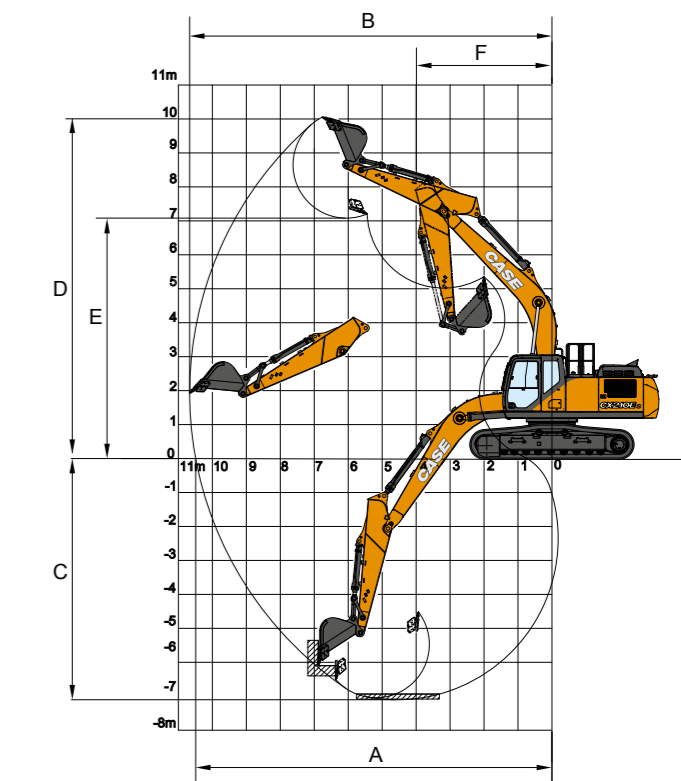
Silnik przesuwu _____ Silnik osiowy tłokowy o zmiennej pojemności skokowej
 Duża prędkość jazdy (Automatykna zmiana prędkości jazdy) (km/h) _____ 5,6
 Mała prędkość jazdy (km/h) _____ 3,4
 Siła uciążu (kN) _____ 181
 Liczba krążków prowadzących (każda strona) _____ 2
 Liczba krążków gąsienicy (każda strona) _____ 8
 Liczba stóp ogniwa gąsienicy (każda strona) _____ 49
 Typ stóp _____ Potrójne stopy ogniwa gąsienicy z ostrogą przeciwpoślizgową
 Praca przy pochyleniu _____ 70% (35°)

HAŁAS

Zewnętrzny gwarantowany poziom (dyrektywa UE 2000/14/WE) (dB(A)) _____ LwA 100
 Poziom ciśnienia akustycznego kabiny operatora (ISO 6396) (dB(A)) _____ LpA 68

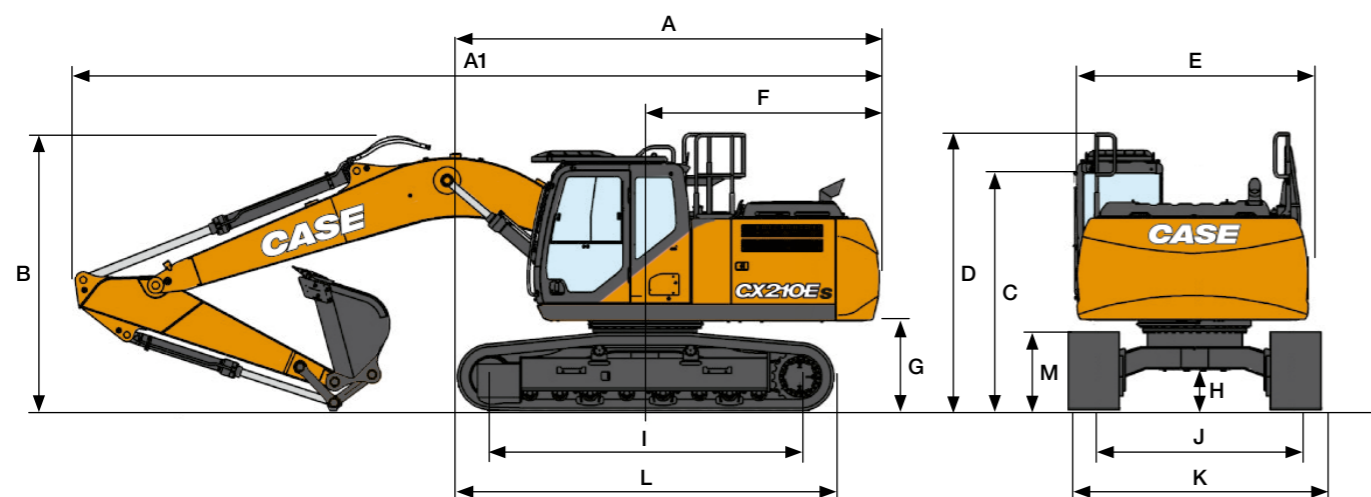
POJEMNOŚĆ OBWODU I ELEMENTÓW

Zbiornik paliwa (l) _____ 410
 Układ hydrauliczny (l) _____ 280
 Zbiornik hydrauliczny (l) _____ 162
 Zbiornik na AdBlu (l) _____ 84



SPECYFIKACJA

CX210E-S LC MONO



WYMIARY OGÓLNE		Ramię 2,40 m	Ramię 2,94 m
A Długość całkowita (bez ramion)	mm	5050	5050
A1 Długość całkowita (z ramionami)	mm	9550	9470
B Wysokość całkowita (do szczytu wysięgnika)	mm	3170	2980
C Wysokość kabiny	mm	3070	3070
D Wysokość całkowita (do szczytu bariery ochronnej)	mm	3150	3155
E Całkowita szerokość górnej konstrukcji	mm	2760	2760
F Obrót (promień tylnego końca)	mm	2830	2830
G Wysokość prześwitu pod górną konstrukcją	mm	1040	1040
G Prześwit minimalny pod podwoziem	mm	440	440
I Rozstaw osi (Centrum do środka kół)	mm	3660	3660
J Rozstaw gąsienic	mm	2390	2390
K Szerokość całkowita podwozia (z płozami 600 mm HD)	mm	2990	2990
L Długość całkowita gąsienicy	mm	4470	4470
M Wysokość gąsienicy	mm	920	920

MASA I NACISK NA PODŁOŻE LC

Z ramieniem 2,94 m, łyżką o poj. 1,08 m³ HD, operatorem, smarem, chłodziwem, pełnym zbiornikiem paliwa i osłoną FOPS poziom 2 oraz standardową przeciwwagą.

	MASA	NACISK NA PODŁOŻE
Stopy ogniwa gąsienicy z ostrogą przeciwpoślizgową HD 600 mm	22580 kg	0,046 MPa
Stopy ogniwa gąsienicy z ostrogą przeciwpoślizgową 700 mm	22540 kg	0,040 MPa

Przeciwwaga STD: 3800 kg
Przeciwwaga CIĘŻKA: 3800 kg + 500 kg

UDŹWIG

CX210E-S LC MONO

Przód	ZASIĘG								Przy maks. zasięgu		m	
	2,0 m		4,0 m		6,0 m		8,0 m					
Bok												
PODWOZIE LC - Ramię standardowe 2,94 m, stopy 600 mm, zasięg maks. 8,45 m												
8,0 m										4060*	4060*	5,72
6,0 m					4780*	4780*				3595*	3595*	7,33
4,0 m			7190*	7190*	5540*	5015	4535*	3115		3540*	3000	8,16
2,0 m			10360*	8350	6690*	4630	4725	2990		3740*	2735	8,45
0 m			11925*	7780	7085	4340	4610	2885		4265*	2760	8,25
-2,0 m	9230*	9230*	11725*	7730	6990	4255				5030	3140	7,53
-4,0 m	16490*	16490*	9900*	7985	6290*	4430				6125*	4355	6,09
PODWOZIE LC - CIĘŻKA PRZECIWWAGA - Ramię standardowe 2,94 m, stopy 600 mm, zasięg maks. 8,45 m												
8,0 m										4060*	4060*	5,72
6,0 m					4780*	4780*				3595*	3595*	7,33
4,0 m			7190*	7190*	5540*	5315	4535*	3330		3540*	3210	8,16
2,0 m			10360*	8870	6690*	4930	4990	3200		3740*	2935	8,45
0 m			11925*	8300	7475	4640	4870	3095		4265*	2965	8,25
-2,0 m	9230*	9230*	11725*	8250	7380	4555				5315	3365	7,53
-4,0 m	16490*	16490*	9900*	8505	6290*	4730				6125*	4650	6,09
PODWOZIE LC - Ramię krótkie 2,40 m, stopy 600 mm, zasięg maks. 7,97 m												
8,0 m										5795*	5795*	4,98
6,0 m					5420*	5265				5445*	4270	6,77
4,0 m			8250*	8250*	6100*	5020				5250	3390	7,66
2,0 m			11310*	8290	7165*	4680				4825	3085	7,97
0 m			12250*	7935	7190	4450				4940	3135	7,75
-2,0 m	9945*	9945*	11570*	7980	7160	4425				5770	3635	6,98
-4,0 m			9120*	8300						6470*	5395	5,39
PODWOZIE LC - CIĘŻKA PRZECIWWAGA - Ramię krótkie 2,40 m, stopy 600 mm, zasięg maks. 7,97 m												
8,0 m										5795*	5795*	4,98
6,0 m					5420*	5420*				5445*	4525	6,77
4,0 m			8250*	8250*	6100*	5320				5345*	3615	7,66
2,0 m			11310*	8810	7165*	4980				5090	3300	7,97
0 m			12250*	8460	7580	4750				5215	3355	7,75
-2,0 m	9945*	9945*	11570*	8500	7550	4725				6080	3885	6,98
-4,0 m			9120*	8820						6470*	5740	5,39

Powyższe obciążenia (w kg) są zgodne z normami ISO i dotyczą koparki bez łyżki. Wskazane obciążenia nie przekraczają 87% udźwigu układu hydraulicznego lub 75% statycznego obciążenia wywracającego. Wartości oznaczone gwiazdką () są ograniczone udźwigiem hydraulicznym.

MŁOT HYDRAULICZNY

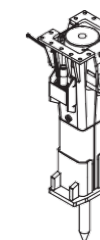
CX210E-S LC MONO

DOPASOWANIE BEZPOŚREDNIE

Model	Masa instalacji kg	Ustawienie referencyjne maszyny		Ramię 2,40 m	Ramię 2,94 m
		Przepływ l/min	Ciśnienie pompy MPa		
PRZERYWACZ CB					
CB240S	1150	115	19-21	<input type="checkbox"/>	<input type="checkbox"/>
CB290S	1500	145	21-22	<input type="checkbox"/>	<input type="checkbox"/>

Dotyczy
— Nie dotyczy

Stosuje się na określonych warunkach (tylko lekkie prace jak budownictwo mieszkaniowe lub konserwacja obiektów użyteczności publicznej)



ŁYŻKI

CX210E-S LC MONO

DOPASOWANIE BEZPOŚREDNIE LC



Pojemność m ³ (ISO7451 NASYPOWA)	Szerokość mm	Masa kg	Ramię 2,40 m	Ramię 2,94 m
ŁYŻKI O WYSOKIM STOPNIU WYTRZYMAŁOŚCI				
0,45	600	560	○	○
0,60	750	640	○	○
0,76	900	730	○	○
0,85	1000	760	○	○
0,92	1050	800	○	○
0,96	1100	830	○	○
1,08	1200	880	○	●
1,24	1350	970	●	▲
1,40	1500	1040	▲	■

LC, Z SZYBKOZŁĄCZEM



Pojemność m ³ (ISO7451 NASYPOWA)	Szerokość mm	Masa kg	Ramię 2,40 m	Ramię 2,94 m
ŁYŻKI O WYSOKIM STOPNIU WYTRZYMAŁOŚCI				
0,45	600	560	○	○
0,60	750	640	○	○
0,76	900	730	○	○
0,85	1000	760	○	○
0,92	1050	800	○	●
0,96	1100	830	●	●
1,08	1200	880	●	▲
1,24	1350	970	▲	■
1,40	1500	1040	■	—

Pojemność m ³ (ISO7451 NASYPOWA)	Szerokość mm	Masa kg	Ramię 2,40 m	Ramię 2,94 m
ŁYŻKI SKALNE				
0,44	600	710	○	○
0,59	750	800	○	○
0,75	900	880	○	○
0,85	1000	940	○	○
0,91	1050	980	○	○
0,96	1100	1010	○	●
1,07	1200	1060	●	▲
1,23	1350	1150	▲	■

Pojemność m ³ (ISO7451 NASYPOWA)	Szerokość mm	Masa kg	Ramię 2,40 m	Ramię 2,94 m
ŁYŻKI SKALNE				
0,44	600	710	○	○
0,59	750	800	○	○
0,75	900	880	○	○
0,85	1000	940	○	●
0,91	1050	980	●	●
0,96	1100	1010	●	▲
1,07	1200	1060	▲	■
1,23	1350	1150	■	—

Pojemność m ³ (ISO7451 NASYPOWA)	Szerokość mm	Masa kg	Ramię 2,40 m	Ramię 2,94 m
ŁYŻKI DO OCZYSZCZANIA ROWÓW				
0,86	1830	650	○	○
0,94	2130	710	○	○

Pojemność m ³ (ISO7451 NASYPOWA)	Szerokość mm	Masa kg	Ramię 2,40 m	Ramię 2,94 m
ŁYŻKI DO OCZYSZCZANIA ROWÓW				
0,86	1830	650	○	○
0,94	2130	710	○	●

Pojemność m ³ (ISO7451 NASYPOWA)	Szerokość mm	Masa kg	Ramię 2,40 m	Ramię 2,94 m
ŁYŻKI DO RÓWNANIA				
0,97	1800	680	○	○
1,17	2100	740	○	●
1,35	2400	830	●	▲

Pojemność m ³ (ISO7451 NASYPOWA)	Szerokość mm	Masa kg	Ramię 2,40 m	Ramię 2,94 m
ŁYŻKI DO RÓWNANIA				
0,97	1800	680	○	●
1,17	2100	740	●	▲
1,35	2400	830	▲	■

Pojemność m ³ (ISO7451 NASYPOWA)	Szerokość mm	Masa kg	Ramię 2,40 m	Ramię 2,94 m
ŁYŻKI DO OCZYSZCZANIA ROWÓW O 90° PRZECHYLE**				
0,68	1800	770	○	○
0,76	2000	810	○	○
0,83	2200	880	○	○
0,91	2400	920	○	●
0,95	2500	950	●	●

Pojemność m ³ (ISO7451 NASYPOWA)	Szerokość mm	Masa kg	Ramię 2,40 m	Ramię 2,94 m
ŁYŻKI DO OCZYSZCZANIA ROWÓW O 90° PRZECHYLE**				
0,68	1800	770	○	○
0,76	2000	810	○	○
0,83	2200	880	○	○
0,91	2400	920	○	○
0,95	2500	950	○	●

- Znamionowa gęstość materiału do 2 ton/m³
- Znamionowa gęstość materiału do 1,6 ton/m³
- ▲ Znamionowa gęstość materiału do 1,4 ton/m³
- Znamionowa gęstość materiału do 1,2 ton/m³

- Nie dotyczy
- * z dokręcaną krawędzią skrawającą
- ** Zakres łyżki uchyłnej 45° L/P – podłączenie do linii niskiego przepływu 'Low Flow'

ŁYŻKI

CX210E-S LC - PRZECIWWAGA CIĘŻKA

DOPASOWANIE BEZPOŚREDNIE LC



Pojemność m ³ (ISO7451 NASYPOWA)	Szerokość mm	Masa kg	Ramię 2,40 m	Ramię 2,94 m
ŁYŻKI O WYSOKIM STOPNIU WYTRZYMAŁOŚCI				
0,45	600	560	○	○
0,60	750	640	○	○
0,76	900	730	○	○
0,85	1000	760	○	○
0,92	1050	800	○	○
0,96	1100	830	○	○
1,08	1200	880	○	○
1,24	1350	970	●	●
1,40	1500	1040	●	▲

SZYBKOZŁĄCZE LC



Pojemność m ³ (ISO7451 NASYPOWA)	Szerokość mm	Masa kg	Ramię 2,40 m	Ramię 2,94 m
ŁYŻKI O WYSOKIM STOPNIU WYTRZYMAŁOŚCI				
0,45	600	560	○	○
0,60	750	640	○	○
0,76	900	730	○	○
0,85	1000	760	○	○
0,92	1050	800	○	○
0,96	1100	830	○	○
1,08	1200	880	●	●
1,24	1350	970	●	▲
1,40	1500	1040	▲	■

Pojemność m ³ (ISO7451 NASYPOWA)	Szerokość mm	Masa kg	Ramię 2,40 m	Ramię 2,94 m
ŁYŻKI SKALNE				
0,44	600	710	○	○
0,59	750	800	○	○
0,75	900	880	○	○
0,85	1000	940	○	○
0,91	1050	980	○	○
0,96	1100	1010	○	○
1,07	1200	1060	○	●
1,23	1350	1150	●	▲

Pojemność m ³ (ISO7451 NASYPOWA)	Szerokość mm	Masa kg	Ramię 2,40 m	Ramię 2,94 m
ŁYŻKI SKALNE				
0,44	600	710	○	○
0,59	750	800	○	○
0,75	900	880	○	○
0,85	1000	940	○	○
0,91	1050	980	○	●
0,96	1100	1010	○	●
1,07	1200	1060	●	▲
1,23	1350	1150	▲	■

Pojemność m ³ (ISO7451 NASYPOWA)	Szerokość mm	Masa kg	Ramię 2,40 m	Ramię 2,94 m
ŁYŻKI DO OCZYSZCZANIA ROWÓW				
0,86	1830	650	○	○
0,94	2130	710	○	○

Pojemność m ³ (ISO7451 NASYPOWA)	Szerokość mm	Masa kg	Ramię 2,40 m	Ramię 2,94 m
ŁYŻKI DO OCZYSZCZANIA ROWÓW				
0,86	1830	650	○	○
0,94	2130	710	○	○

Pojemność m ³ (ISO7451 NASYPOWA)	Szerokość mm	Masa kg	Ramię 2,40 m	Ramię 2,94 m
ŁYŻKI DO RÓWNANIA				
0,97	1800	680	○	○
1,17	2100	740	○	○
1,35	2400	830	●	●

Pojemność m ³ (ISO7451 NASYPOWA)	Szerokość mm	Masa kg	Ramię 2,40 m	Ramię 2,94 m
ŁYŻKI DO RÓWNANIA				
0,97	1800	680	○	○
1,17	2100	740	●	●
1,35	2400	830	●	▲

Pojemność m ³ (ISO7451 NASYPOWA)	Szerokość mm	Masa kg	Ramię 2,40 m	Ramię 2,94 m
ŁYŻKI DO OCZYSZCZANIA ROWÓW O 90° PRZECHYLE**				
0,68	1800	770	○	○
0,76	2000	810	○	○
0,83	2200	880	○	○
0,91	2400	920	○	○
0,95	2500	950	○	●

- Znamionowa gęstość materiału do 2 ton/m³
- Znamionowa gęstość materiału do 1,6 ton/m³
- ▲ Znamionowa gęstość materiału do 1,4 ton/m³
- Znamionowa gęstość materiału do 1,2 ton/m³

- Nie dotyczy
- * z dokręcaną krawędzią skrawającą
- ** Zakres łyżki uchyłnej 45° L/P – podłączenie do linii niskiego przepływu 'Low Flow'

BUDUJĄC MARKE CASE

Od 1842 roku w CASE Construction Equipment niezmiennie dążymy do tworzenia praktycznych, intuicyjnych rozwiązań, które zapewniają zarówno wydajność, jak i produktywność.

Nieustannie staramy się ułatwiać naszym Klientom wdrażanie nowych technologii i spełnianie nowych wymagań dotyczących zgodności ze wszelkimi normami.

Dziś nasza globalna skala w połączeniu z naszą lokalną fachową wiedzą pozwala nam stawiać wyzwania, przed którymi na co dzień stają Klienci, w centrum uwagi przy rozwoju naszych produktów.

Rozbudowana sieć Dealerów CASE jest zawsze gotowa wesprzeć i chronić Twoją inwestycję w sprzęt oraz przekraczać Twoje oczekiwania, zapewniając jednocześnie najwyższą satysfakcję z użytkowania maszyn.

Naszym celem jest budowanie nie tylko silnych maszyn, ale też silnych społeczności lokalnych. W końcu pracujemy na rzecz naszych Klientów, a także społeczności lokalnych. Wszyscy Oni mogą liczyć na CASE'a.

CNH Industrial
Deutschland GmbH
Case Baumaschinen
Benzstr. 1-3 - D-74076 Heilbronn
DEUTSCHLAND

CNH Industrial
Maquinaria Spain, S.A.
Avenida Aragón 402
28022 Madrid - ESPAÑA

CNH Industrial France, S.A.
16-18 Rue des Rochettes
91150 Morigny-Champigny
FRANCE

CNH Industrial Italia Spa
Lungo Stura Lazio 19
10156, Torino
ITALIA

CNH INDUSTRIAL Polska Sp. z o.o.
ul. Otolińska 25
09-407 Płock
Polska / Poland

CASE Construction Equipment
Cranes Farm Rd
Basildon - SS14 3AD
UNITED KINGDOM

UWAGA: Wyposażenie standardowe i opcjonalne może różnić się w zależności od potrzeb i wymogów prawnych danego kraju. Maszyny przedstawione na ilustracjach mogą zawierać wyposażenie opcjonalne. W razie wszelkich wątpliwości należy się skontaktować z Dealerem CASE. Ponadto, firma CNH Industrial zastrzega sobie prawo do wprowadzenia zmian w specyfikacji maszyn z wykluczeniem wszelkich zobowiązań wynikających z wprowadzenia tego typu zmian.

Spełnia wymogi dyrektywy maszynowej 2006/42/WE

CASECE.COM
00800-2273-7373

Połączenie z telefonu stacjonarnego jest bezpłatne. Należy sprawdzić u swojego operatora sieci komórkowej, czy naliczone będą opłaty przy połączeniu z telefonu komórkowego.