

# ZOOM



## FILTRE À AIR D'ORIGINE LAISSEZ RESPIRER VOTRE MOTEUR

CASE IH FAIT LA DIFFÉRENCE.  
VOYONS COMMENT.

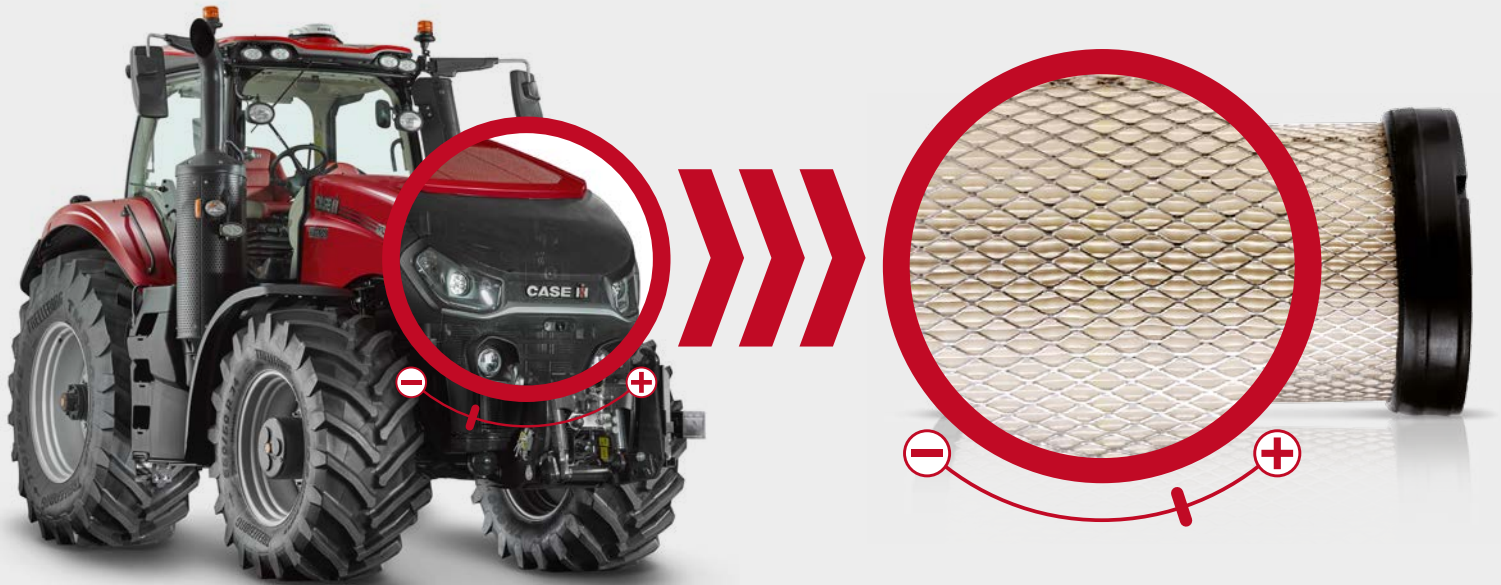


**GENUINEPARTS**  
HIGH PERFORMANCE

**CASE IH**

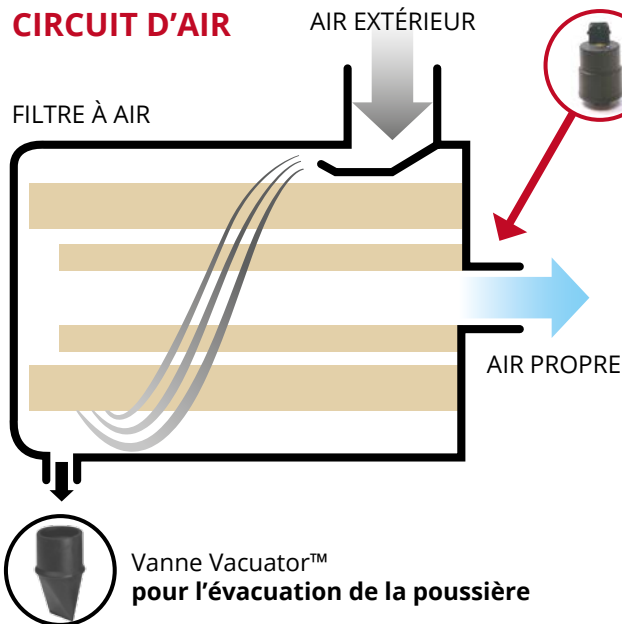
# Le rôle clé du filtre à air.

Le filtre à air joue un rôle important dans le processus de combustion. Il assure le bon approvisionnement en air et protège le moteur de la poussière, des impuretés et autres particules. La poussière aspirée dans le moteur peut causer son usure précoce et de graves défaillances. LE FILTRE À AIR EST LE POUMON DE VOTRE MACHINE.



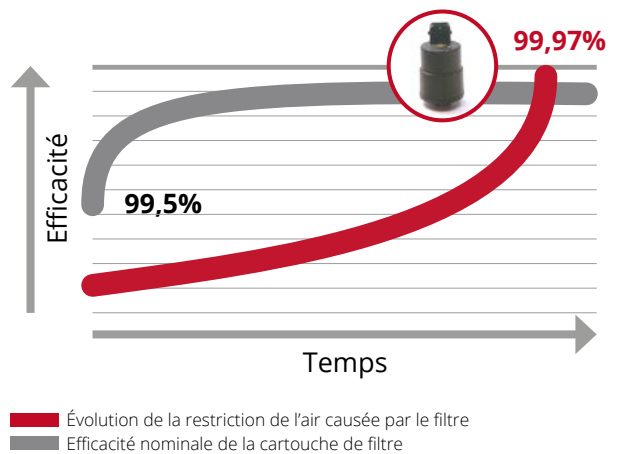
## COMMENT FONCTIONNE UN FILTRE À AIR ?

### CIRCUIT D'AIR



### INDICATEUR D'ENTRETIEN = SÉCURITÉ

Cet avertissement visuel indique si le filtre est colmaté. Une simple inspection visuelle de la cartouche ne permettrait pas d'évaluer le bon état de fonctionnement du filtre. Il vise à maximiser l'utilisation de la cartouche tout en augmentant la protection du moteur.

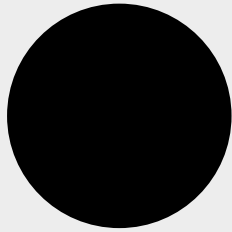


Seul un filtre CASE IH maintiendra ses performances d'origine et assurera une filtration parfaite dans le temps.

# Pourquoi choisir un filtre à air d'origine CASE IH ?

**PROPRIÉTÉS ESSENTIELLES DU FILTRE.** UN FILTRE D'ORIGINE CASE IH POSSÈDE UNE QUALITÉ SUPÉRIEURE DÉMONTRÉE.

L'usure du moteur est principalement influencée par les particules de **2 à 5 microns**. Le filtre CASE IH offre des performances optimales et **retient 99,8 % des particules jusqu'à une taille d'1 micron**.



**100 μ =**  
GRAIN DE SEL



**40 μ =**  
LIMITE DE VISIBILITÉ  
À L'ŒIL NU



**10 μ =**  
TALC



**2 μ =**  
BACTÉRIES



**1 μ =**  
FILTRE CASE IH

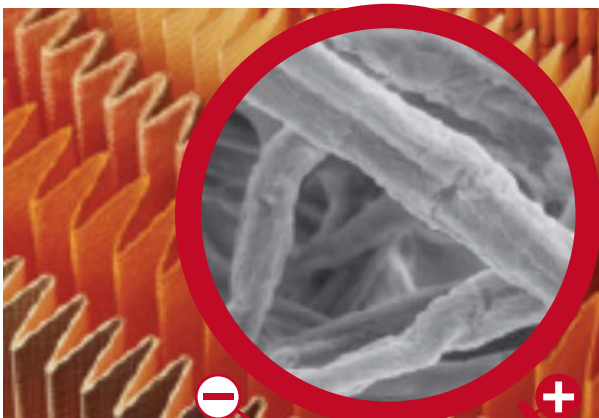
## L'ESSENTIEL EST À L'INTÉRIEUR !

Critères CASE IH pour la sélection du support :

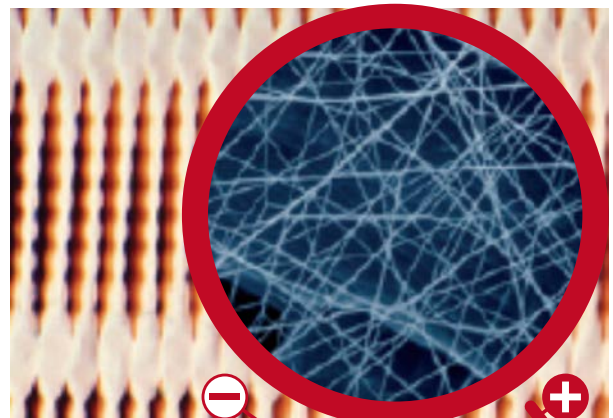
- HAUTE EFFICACITÉ
- FAIBLE PERTE DE CHARGE
- GRANDE CAPACITÉ DE FILTRATION DES POUSSIÈRES

Le support est en fibres de cellulose ou synthétiques (technologie de dernière génération avec des nanofibres), il est ignifuge et résistant à l'humidité. L'élément filtrant évite un encrassement prématuré du moteur. Un **filtre colmaté** empêche la circulation de l'air **et augmente la consommation de carburant**. Grâce à sa capacité de rétention optimale, le filtre d'origine garantit une durée de vie prolongée, optimise les performances du moteur et les intervalles d'entretien.

### FIBRE DE CELLULOSE



### FIBRE SYNTHÉTIQUE

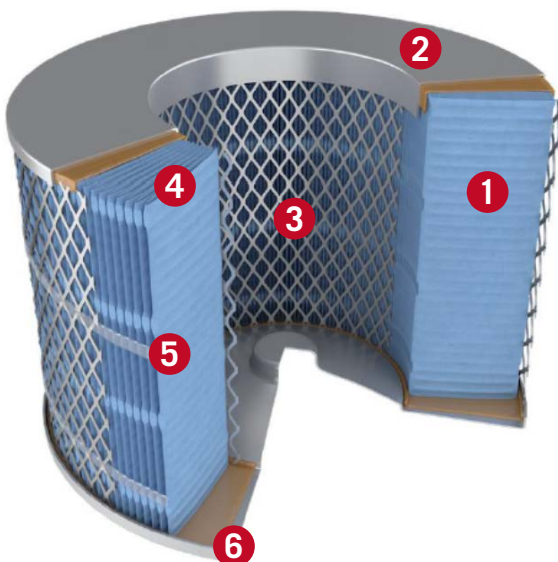




## QUALITÉ DE LA STRUCTURE.

Le filtre est réalisé avec une grille en métal et un joint d'étanchéité. Il a été spécialement développé pour les machines CASE IH et est conçu pour s'adapter parfaitement au carter d'origine. Ceci facilite la maintenance et assure une parfaite étanchéité.

## STRUCTURE DU FILTRE À AIR



- 1** MEDIA FILTRANT  
Efficacité accrue du media filtrant (99,96 %).
- 2** FLASQUE  
Matériau de qualité supérieure. Étanchéité optimale.
- 3** STRUCTURE RENFORCÉE  
Meilleure stabilité du support.
- 4** PLISSAGE  
Espace régulier entre les plis pour une meilleure capacité de rétention des poussières.
- 5** RENFORTS  
Soutien supplémentaire pour une meilleure tenue des plis.
- 6** PLASTISOL  
Résistance et flexibilité de la base (polyuréthane).

LES DIFFÉRENCES SONT PEUT-ÊTRE INVISIBLES, MAIS ELLES SONT FONDAMENTALES.

**Ne prenez pas le risque d'utiliser des pièces adaptables :** CASE IH offre une gamme complète de filtres à air spécialement conçus pour étendre la durée de vie de votre machine.

**La qualité du support est importante !**

Grâce à la technologie supérieure des supports, les filtres à air CASE IH sont plus performants que les filtres adaptables et retiennent plus de particules.



**Filtre  
CASE IH d'origine**

**3X  
PLUS DE  
POUSSIÈRES  
RETENUES**

**EFFICACITÉ : 99,9 %  
CAPACITÉ : 220g**



**Filtre  
adaptable**

**EFFICACITÉ : 97 %  
CAPACITÉ : 73g**

TOUS LES FILTRES NE RESPECTENT PAS LES SPÉCIFICATIONS CASE IH.



**Filtre à air  
CASE IH  
d'origine**



**Colles  
Joints en uréthane  
Revêtements métalliques  
Cadres en plastique  
Papier/cellulose/support**

**LES DIFFÉRENCES PEUVENT  
NE PAS ÊTRE VISIBLES**



**Filtre  
adaptable**

**Les matériaux non conformes aux spécifications CASE IH et un contrôle qualité peu scrupuleux par des fournisseurs tiers peuvent causer des fuites !**

# Conseils d'utilisation.

## SIGNES INDIQUANT QUE LE FILTRE À AIR DOIT ÊTRE REMPLACÉ :

### CONSOMMATION EXCESSIVE DE CARBURANT

Un filtre en mauvais état n'est pas en mesure de filtrer l'air correctement. En conséquence, le moteur reçoit moins d'air qu'en temps normal.

### BAISSE DES PERFORMANCES DU MOTEUR

La réduction de la quantité d'air entrant dans le moteur a un impact négatif sur son rendement. Dans certains cas, ceci cause une perte de puissance à l'accélération.

### LE FILTRE À AIR SEMBLE SALE

Le meilleur moyen de vérifier l'état de votre filtre à air est un contrôle visuel. S'il a l'air très sale ou obstrué par de petits déchets, il est fortement conseillé de le remplacer.

### INTERVALLES D'ENTRETIEN

- 600 heures (ou 1 an) pour le filtre primaire.
- 1200 heures (ou 2 ans) pour le filtre secondaire.

### PRÉCAUTIONS D'UTILISATION

Le nettoyage du filtre à l'eau ou à l'air peut endommager le papier ou causer des dépôts de poussière/d'impuretés.

### CONSÉQUENCES

Moteur encrassé, risquant d'être endommagé, **risque de coûts supplémentaires** lors du prochain entretien.



SUIVEZ CES CONSEILS. UN BON ENTRETIEN PERMET D'ÉVITER DES COÛTS SUPPLÉMENTAIRES !



N'importe quand, facilement  
et en toute sécurité sur la  
boutique en ligne CASE IH



caseih.com

www.mychhistoire.com

CASE IH est une marque de CNH Industrial © 2023