

ESCAVADEIRA HIDRÁULICA

CASE

CONSTRUCTION

SINCE 1842.

CX180C

MOTOR

Marca	ISUZU
Modelo	AI-4JJ1X
Tipo	Ciclo diesel de 4 tempos, arrefecido por líquido refrigerante, sistema de injeção Common Rail, turboalimentado e intercooler refrigerado a ar. Com certificação de emissões Tier 3 / MAR-I.
Cilindros	4 em linha
Cilindrada	2.999 cc
Diâmetro e curso	95,4 x 104,9 mm
Potência nominal do volante a 2.000 rpm	
Líquida (SAE J1349, ISO 9249)	
Bruta (ISO 14396)	119,6 hp (89,2 kW) 123,4 hp (92 kW)
Torque máximo a 1.800 rpm	
Líquido (SAE J1349, ISO 9249)	
Bruto (ISO 14396)	391 Nm (39,87 kgf.m) 399 Nm (40,68 kgf.m)
Tensão	24 V
Alternador	50 A
Motor de partida	24 V 4,0 kW

SISTEMA HIDRÁULICO

Bombas principais 2 bombas de pistões axiais com deslocamento variável e controle eletrônico da vazão

Vazão máxima 2 x 142 l/min (37,5 gpm) a 2.000 rpm

Pressão circuito de trabalho	
Lança/Braço/Caçamba	343 bar (4.975 psi)
Com auto power-up	363 bar (5.265 psi)
Circuito de giro	279 bar (4.047 psi)
Circuito de translação	343 bar (4.975 psi)

Bomba piloto	1 de engrenagem
Vasão máxima	22 l/min (5,8 gpm)
Pressão do Circuito Piloto	39 bar (566 psi)

Distribuidor hidráulico
Com válvulas antiqueda para lança e braço.
Uma seção de 4 carretéis para acionamento da esteira direita, caçamba, lança e aceleração do braço. Uma seção de 5 carretéis para acionamento da esteira esquerda, giro, auxiliar, braço e aceleração da lança.

Motor de giro

Motor	Motor de pistões axiais com deslocamento fixo
Freio	Freio a disco mecânico
Redutor final	Redução por engrenagem planetária
Rolamento mesa de giro	Tipo esfera com engrenagem interna
Velocidade máxima de giro	11,4 rpm
Torque de giro	45.100 Nm (4.599 kgf.m)

Filtros	
Filtro de sucção	105 µm
Filtro de retorno	6 µm
Filtro linha piloto	8 µm

	Cilindros	Nº de cilindros	Diâm.	X Haste	X Diâm.	X Curso
Lança	2	-	ø 115 mm	ø 80 mm	1.179 mm	
Braço	1	-	ø 125 mm	ø 90 mm	1.280 mm	
Caçamba	1	-	ø 105 mm	ø 75 mm	985 mm	

CONTROLES HIDRÁULICOS

Lança/Braço/Caçamba/Giro Sistema de controle pressão piloto (Padrão ISO)

Deslocamento Sistema de controle por pressão piloto

Seleção modo de trabalho

- 1 - Modo - SP
- 2 - Modo - H
- 3 - Modo - Auto

Seleção modo de deslocamento (2 velocidades).

Controle amortecimento de fim de curso dos implementos.

Bloqueio hidráulico
Válvula de bloqueio com acionamento no console lateral esquerdo.

SISTEMA ELÉTRICO

Controle do motor
Controle de aceleração rotativo (dial)
Sistema de marcha lenta com acionamento no joystick, desaceleração automática/sistema de desligamento automático
Parada de emergência

Luzes de trabalho

Superior	1 X 24 V 70 W
Lança	2 X 24 V 70 W
Cabine	2 X 24 V 70 W
Cabine do operador	1 X 24 V 10 W
Bateria	2 X 12 V 100 Ah/5HR

Segurança

Alarme de deslocamento
Buzina dupla

Cabeamento Conector à prova d'água

Painel de controle

Tela de mensagem (cuidado, condição, ajustes)
Tela de modo de trabalho (SP, H, Auto)
Status operacional (Power Boost, autoaceleração)
Tela de alarme e alarme sonoro
Temperatura da água
Temperatura óleo hidráulico
Nível de combustível
Sistema de diagnóstico
Câmera de ré e câmera lateral opcionais

AMBIENTE DO OPERADOR

Cabine

Cabine com design suave e arredondado
Vidros de segurança em todas as janelas
Suspensão da cabine livre de impacto pela ação de 4 amortecedores hidráulicos
Janela frontal deslizante com bloqueio automático
Monitor LCD colorido
Interruptor de membrana na tela do monitor
Lavador/limpador de para-brisa
Rádio AM/FM com sintonia automática e Bluetooth
Tapete
Escotilha no teto de policarbonato e guarda-sol
Ar-condicionado automático
Proteção superior FOPS nível 1 (ISO 10262)
Estrutura de proteção contra capotamento (ROPS ISO 12117-2)

Assento do operador

Assento com ajuste e suspensão pneumáticos com as seguintes características:

- Ajuste de peso do operador
- Ângulo de encosto ajustável
- Altura ajustável
- Suporte lombar ajustável
- Apoio de cabeça ajustável
- Ajuste dos consoles independentes do banco
- Cinto de segurança retrátil
- Apoios de braço ajustáveis lincados no console independentemente do assento

Nível de ruído

Interno	70 dB(A) (Conforme ISO 6396)
Externo	99 dB(A) (Conforme ISO 6395)

MATERIAL RODANTE

Motor da translação	Motor de pistões axiais e deslocamento variável
Freio	Freio a disco (SAHR)
Freio de serviço hidráulico	Com válvula de amortecimento
Redutor final	Redução de engrenagem planetária
Velocidades de deslocamento	
Alta	5,2 km/h (mudança automática da velocidade de deslocamento)
Baixa	2,7 km/h

Força da barra de tração	161 kN (16.518 kgf.m)
Número de roletes superiores	2 (cada lado)
Número de roletes inferiores	7 (cada lado)
Número de sapatas	44 (cada lado)
Tipo de sapata	Garra tripla
Passo do elo	190,0 mm
Largura da esteira	600 mm (STD)
Capacidade de subida	70% (35°)

PESO DE OPERAÇÃO

Peso de operação
17.711 kg Com braço 2,62 m, caçamba 0,8 m³, sapata com garra 600 mm, operador, lubrificante, refrigerante e tanque de combustível cheio.

Peso de transporte
16.740 kg
Peso de operação - (peso do operador (77kg) + 90% do peso do combustível + peso da caçamba)

Contrapeso 3.400 kg

Pressão sobre o solo 0,42 bar (5,8 psi) (6,09 psi) (com braço 2,62 m, caçamba 0,8 m³, sapata de 600 mm)

FORÇA DE ESCAVAÇÃO (COM CAÇAMBA 0,80m³)

Caçamba (ISO 6015)		
Braço	2,62 m	3,05 m
Força de escavação no braço	79 kN	72 kN
Com auto <i>power-up</i>	84 kN	77 kN
Força de escavação na caçamba	112 kN	112 kN
Com auto <i>power-up</i>	118 kN	118 kN

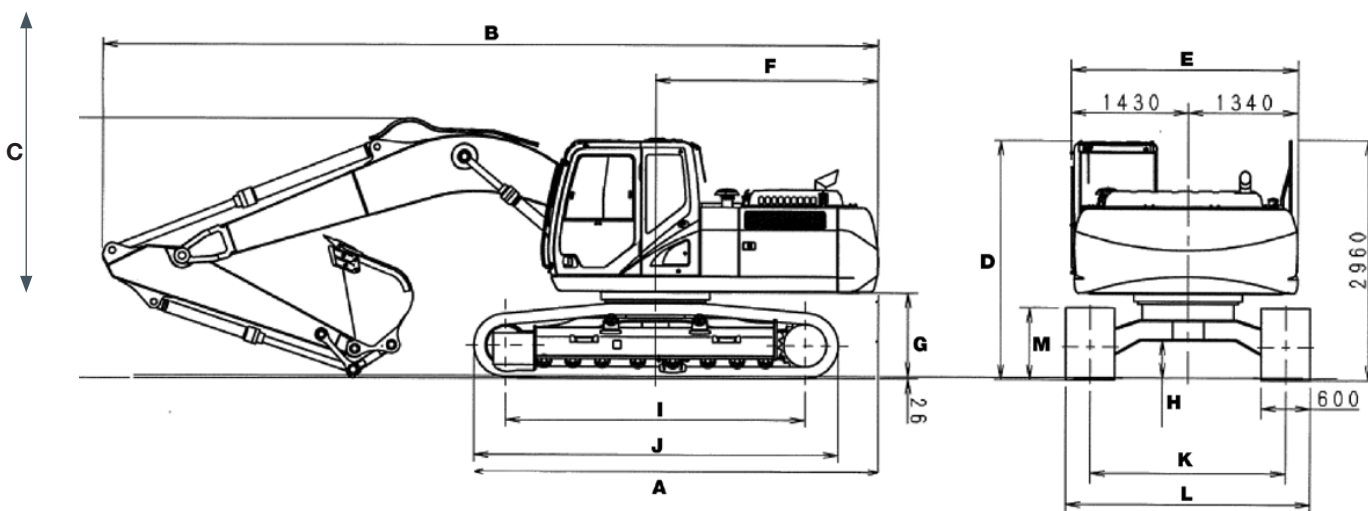
PESO DOS COMPONENTES

Caçamba		
HD 0,55 m ³		527 kg
GD 0,62 m ³		553 kg
GD 0,70 m ³		576 kg
HD 0,80 m ³		681 kg
GD 0,98 m ³		647 kg

Sapatas		
600 mm (2')	2.404 kg	
700 mm (2' 3,5")	2.770 kg	

Braços		
2,62 m	599 kg	
3,05 m	615 kg	

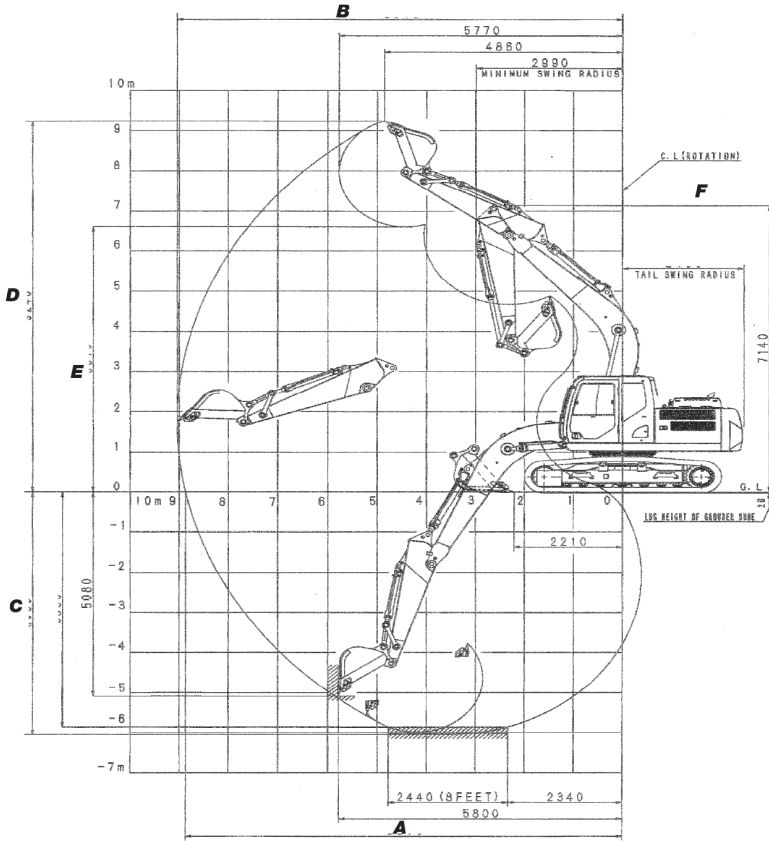
DIMENSÕES DE TRANSPORTE



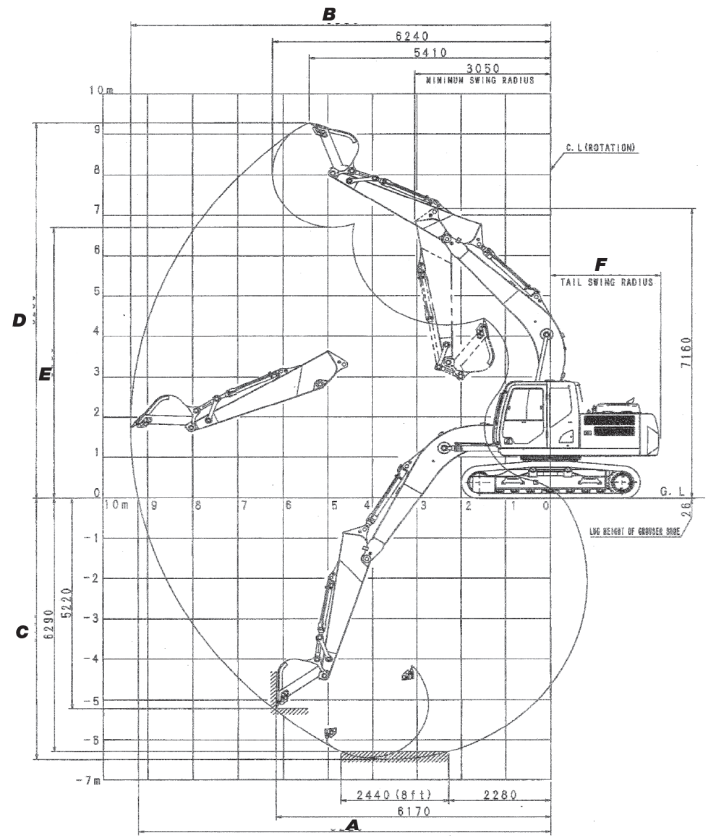
	Braço HD 2,62 m	Braço HD 3,05 m
A Comprimento total (sem acessórios)	4.410 mm	4.410 mm
B Comprimento total (com acessórios)	8.440 mm	8.500 mm
C Altura total (com acessórios)	2.960 mm	3.130 mm
D Altura da cabine	2.940 mm	2.940 mm
E Largura total estrutura superior	2.540 mm	2.540 mm
F Raio de giro traseiro	2.450 mm	2.450 mm
G Espaço abaixo da estrutura superior	1020 mm	1020 mm
H Altura mínima do solo	420 mm	420 mm
I Distância entre eixos (centro a centro das rodas)	3.190 mm	3.190 mm
J Comprimento total da esteira	3.990 mm	3.990 mm
K Bitola	1.990 mm	1.990 mm
L Largura total da esteira (com sapatas de 600 mm)	2.590 mm	2.590 mm
M Altura das esteiras	920 mm	920 mm

TABELA DADOS DE DESEMPENHO

ALCANCE DE ESCAVAÇÃO COM BRAÇO DE 2,62 m



ALCANCE DE ESCAVAÇÃO COM BRAÇO DE 3,05 m



DADOS DE DESEMPENHO

	Braço HD 2,62 m	Braço HD 3,05 m
Comprimento da lança	5.150 mm	5.150 mm
Raio da caçamba	1.350 mm	1.350 mm
Rotação da caçamba	178°	178°
A Alcance máximo ao nível do solo	8.870 mm	9.220 mm
B Alcance máximo	9.040 mm	9.380 mm
C Profundidade máxima de escavação	6.060 mm	6.490 mm
D Altura máxima de escavação	9.240 mm	9.290 mm
E Altura máxima de descarga	6.610 mm	6.690 mm
F Raio de giro traseiro	2.450 mm	2.450 mm

CAPACIDADES DE SERVIÇO E ESPECIFICAÇÕES

	Capacidades	Especificações
Sistema hidráulico	165 l	ISO VG 46
Reservatório hidráulico	90 l	ISO VG 46
Tanque de combustível	300 l	Diesel
Sistema de arrefecimento	16,2 l	Refrigerante 55%, Água 45%
Redutor final (por lado)	5,8 l	API GL-4 90
Redutor final (por lado)	5 l	API GL-5 90
Cárter do motor (filtro de óleo remoto)	17 l	API CD SAE 10W-30

NOTA:

1 - A CASE CONSTRUCTION está constantemente melhorando seus produtos e, portanto, se reserva o direito de modificar os projetos e as especificações a qualquer momento.

2 - As ilustrações podem incluir equipamento opcional e podem não incluir todos os equipamentos padrão.

3 - Essas especificações referem-se à norma ISO 7135 (máquinas de terraplenagem – escavadeiras hidráulicas – terminologia e especificações comerciais) segunda edição datada em 15/12/2009.

CAPACIDADE DE ELEVAÇÃO

Braço standard 2,62 m

	0 m		1,5 m		3,0 m		4,5 m		6,0 m		7,5 m		9,0 m		Alcance máximo		m
	FRONTAL	LATERAL	FRONTAL	LATERAL	FRONTAL	LATERAL	FRONTAL	LATERAL	FRONTAL	LATERAL	FRONTAL	LATERAL	FRONTAL	LATERAL	FRONTAL	LATERAL	
7,5 m																	
6,0 m									3.867*	3.358					2.596*	2.596*	6,38
4,5 m							5.163*	5.163*	4.758*	3.294	3.044*	2.190			2.479*	2.423	7,17
3,0 m					10.074*	8.865	5.686*	4.823	5.091	3.137	3.496	2.130			2.502*	2.149	7,59
1,5 m							7.635	4.443	4.898	2.965					2.647*	2.046	7,69
0 m					6.109*	6.109*	7.364	4.213	4.754	2.836					2.951*	2.083	7,49
-1,5 m			5.715*	5.715*	10.221*	7.666	7.277	4.140	4.698	2.786					3.540*	2.295	6,96
-3,0 m			10.187	10.187	11.820*	7.820	7.344	4.196	4.776	2.856					4.757*	2.846	6,02
-4,5 m					8.507*	8.177									5.614	4.611	4,40

Braço longo 3,05 m

	0 m		1,5 m		3,0 m		4,5 m		6,0 m		7,5 m		9,0 m		Alcance máximo		m
	FRONTAL	LATERAL	FRONTAL	LATERAL	FRONTAL	LATERAL	FRONTAL	LATERAL	FRONTAL	LATERAL	FRONTAL	LATERAL	FRONTAL	LATERAL	FRONTAL	LATERAL	
7,5 m																	
6,0 m									3.835*	3.461					2.362*	2.362*	6,78
4,5 m									4.423*	3.377	2.424*	2.310			2.289*	2.287	7,53
3,0 m					8.783*	8.783*	6.098*	4.954	5.075*	3.210	3.630	2.250			2.330*	2.043	7,93
1,5 m					7.332*	7.332*	7.673	4.547	4.961	3.022	3.538	2.170			2.478*	1.945	8,03
0 m					7.082*	7.082*	7.430	4.270	4.794	2.873	3.442	2.100			2.768*	1.969	7,84
-1,5 m			5.593*	5.593*	10.023*	7.646	7.294	4.155	4.709	2.797					3.310*	2.140	7,33
-3,0 m			9.181*	9.181*	12.536*	7.753	7.315	4.173	4.732	2.818					4.287	2.575	6,45
-4,5 m					9.850*	8.041	6.683	4.348							5.777*	3.808*	4,97

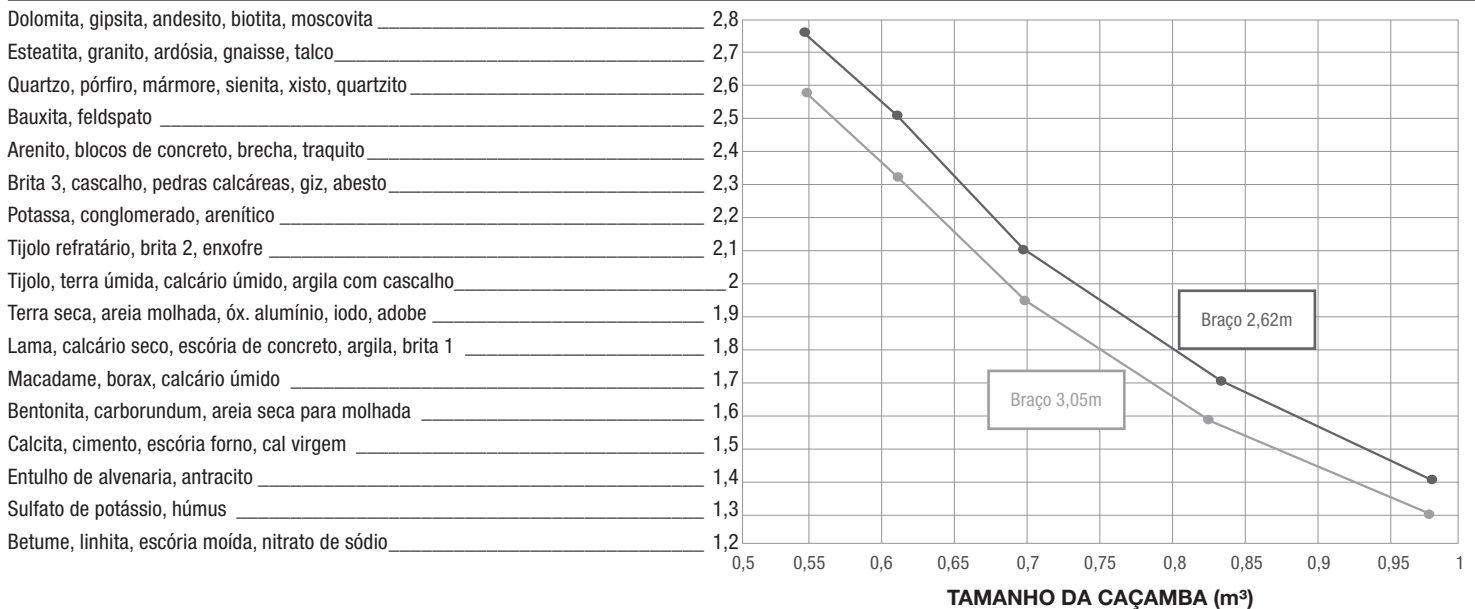
Nota: Máquina no modo de trabalho "AUTO". As capacidades de elevação são tomadas em conformidade com SAE J1097 / ISO 10567 / DIN 15019-2. As capacidades de elevação mostradas em kg não devem exceder 75% da carga de tombamento ou 87% da capacidade hidráulica de elevação. Capacidades que estão marcadas com um asterisco (*) são limitadas pela capacidade hidráulica. Se a máquina estiver equipada com um engate rápido, caçamba, etc., subtrair o peso do implemento a partir da carga mostrada na tabela para calcular a capacidade de elevação real.

CAPACIDADE DAS CAÇAMBAS

Caçamba	Capacidade m³	Largura mm	Peso kg	Número de dentes
GP	0,55	810	527	5
GD	0,62	905	553	5
GD	0,70	990	576	5
HD (WD)	0,80	1.115	656	5
GD (WD)	0,98	1.220	647	6

Note: HD – (Heavy Duty) – Serviço Pesado GD – (General Duty) - Serviços Gerais SD – (Severe Duty) – Serviço Severo WD – (Wide) – Boca Larga NW – (Narrow) – Boca Estreita

DENSIDADE (t/m³)



EQUIPAMENTO PADRÃO

Compartmento do operador

Sistema de amortecimento a óleo com 4 coxins
Cabine com proteção ROPS e FOPS nível 1
Assento com suspensão pneumática
Cinto de segurança de 3"
Ar-condicionado automático
Radio AM/FM com sintonia automática e Bluetooth
Painel de controle com visor de 7" e opção para câmera de visão traseira e lateral
Alavancas do tipo *joystick* para comando das funções hidráulicas
Pedais para translação, com alavancas auxiliares para controle manual
Apoios para pés
Alavanca de segurança que neutraliza as funções hidráulicas com temporizador de retardo de ação
Para-brisa frontal rebatível para cima, com sensor de fim de curso
Teto solar e basculante
Limpador de para-brisa frontal intermitente com duas velocidades e esguicho de água
Janela lateral esquerda deslizante
Espelho retrovisor externo
Luz interna
Porta-copos, porta-objetos e porta-telefone
Chave geral dupla (mecânica/elétrica)

Chassi superior

Lança: 5.150 mm – monobloco
Braço de penetração: 2,62 m
Freio de giro com gerenciamento eletrônico
Coroa de giro em banho de graxa

Chassi inferior

Sapatas: 600 mm com garra tripla
Comprimento da esteira: 3.990 mm
Bitola: 1.990 mm
Esteira selada e lubrificada
Acionamento da esteira por motor de translação hidrostático de duas velocidades
Freios de estacionamento a disco (SAHR)
Guia de esteiras simples

Motor

Isuzu turboalimentado Tier 3 / MAR-I
Controle de aceleração do tipo dial
Desaceleração automática do motor
Controle eletrônico de rotação do motor
Dispositivo auto-idle

Sistema elétrico

Baterias (2)
Sistema de monitoramento/diagnóstico eletrônico
Luzes de trabalho da lança
Luzes de trabalho da parte frontal da cabine
Alternador de 50 A

Sistema hidráulico

Controles de pilotagem padrão ISO
Seletor de modo de trabalho: A, H & SP
Modo auxiliar para acessório (martelete, tesoura, processadores, etc.)
Auto *power-up*
2 bombas de pistão de fluxo variável 2x142 L/min.
Redução automática da vazão da bomba
Cilindros com amortecimento de fim de curso e sistema regenerativo

Outros

Lubrificação centralizada para braço monobloco
Caçamba GD: 0,98 m³



Conformities ISO Standards SAE

ROP	12117-2:2008
FOPS nível 1	10262:1998
Cinto de segurança	6683:2005
Assento	11112:1995
Viração do assento	7096:2000
Layout dos controles, localização, símbolos (incluindo monitor)	10968:2004 / 6011:2003 / 6405-1:2004 / 6405-2:1993 / 6682:1995
Sistema de controle da máquina	15998:2008
Visibilidade	5006:2006 14401-1:2004 / 14401-2:2004
Ruído	
Interno	6396:2008
Externo	6395:2008
Pressão sobre o solo	16754:2008
Força de escavação	6015:2006
Capacidades de serviços e especificações	7135:2009
Capacidade de elevação	10567:2007

EQUIPAMENTO OPCIONAL

Braço de escavação: 3,05 m
Caçambas para aplicações gerais, para rocha e para aplicações severas (ver tabela página 4)
Sapatas – 700 mm
Predisposição para martelo hidráulico
Predisposição para garra rotativa
Predisposição para tesoura hidráulica
Predisposição para processador florestal
Tampa de proteção inferior do chassi
Iluminação auxiliar
Proteção frontal
Tampa de proteção de chassi inferior
Proteção superior (FOPS Nível 2)
Assento com suspensão mecânica de baixa frequência com molas helicoidais e amortecedor hidráulico de dupla ação
Sinalizador rotativo
Câmera de visão lateral
Câmera de visão traseira
Sistema de monitoramento SiteWatch (telemetria e/ou satelital)
Assinatura de telemetria avançada de 1, 2, 3, 4 ou 5 anos
Bomba de reabastecimento de combustível



A **CASE** reserva-se o direito de implantar melhorias no projeto e alterações nas especificações a qualquer momento sem contrair nenhuma obrigação de instalá-las em unidades vendidas anteriormente. As especificações, descrições e materiais ilustrativos aqui contidos refletem corretamente os dados conhecidos na data da publicação, mas podem variar de região para região e estão sujeitos a alteração sem prévio aviso. As ilustrações podem incluir equipamentos opcionais e acessórios e podem não incluir todos os equipamentos padrão.

CCEP0130 – 03/2022 – Impresso no Brasil

CaseCE.com.br

Fábricas

Contagem – Minas Gerais – Brasil
Av. General David Sarnoff, 2.237
Inconfidentes – CEP 32210-900
Tel.: +55 31 2104-3392

Sorocaba – São Paulo – Brasil
Av. Jerome Case, 1.801
Éden – CEP 18087-220
Tel.: +55 15 3334-1700

