

CASE II
AGRICULTURE
FOR THOSE WHO DEMAND MORE

FARMLIFT

SOLLEVATORE TELESCOPICO 74 - 146 CV





PORTATE PIÙ IN ALTO

la vostra azienda



Da sempre Case IH provvede a soddisfare le esigenze delle aziende agricole di ogni tipo, e anche la linea di sollevatori telescopici Farmlift si inserisce in questa tradizione. Dove ci sono granaglie da caricare, sacchi da spostare, balle da accatastare, concime da trasportare, i sollevatori telescopici Farmlift offrono le stesse qualità che ci si attende dai trattori e dalle macchine da raccolta Case IH, per quanto riguarda la movimentazione di ogni tipo di materiale all'interno dell'azienda.

La linea Farmlift, che comprende sei modelli con capacità di sollevamento da 2.500 a 4.200 kg e altezza massima di sollevamento di 9,1 m, presenta le stesse caratteristiche che rendono ogni macchina Case IH degna del suo nome: robustezza, affidabilità e comodità, abbinate a potenza, velocità e agilità.

FARMLIFT. UN MODELLO PER SOLLEVARE OGNI CARICO.

SICUREZZA ELEVATA

I sollevatori telescopici Farmlift hanno telai heavy-duty che migliorano la sicurezza. Il braccio è progettato per aumentare al massimo la rigidità e la stabilità. E per una sicurezza operativa ancora maggiore, su tutti i modelli è di serie un dispositivo antiribaltamento.



PROGETTATO PER UNA movimentazione efficiente

Dal compatto 526, appena 1,8 m di larghezza e meno di 2 m di altezza, all'infaticabile 742 da 4.200 kg di portata, fino al 935 dotato di uno sbraccio di ben 9,1 m, senza dimenticare tutti i modelli intermedi, si può dire che nella gamma Farmlift c'è una macchina per ogni esigenza. Abbiamo progettato e costruito questa gamma per soddisfare le diverse esigenze della moderna attività agricola, dalle piccole aziende a quelle più grandi. Qualsiasi modello scegliate, potete contare su un comfort operativo eccezionale, tempi di carico ridotti e una rapida risposta della macchina.

FARMLIFT. MOVIMENTA L'ATTIVITÀ.

Modelli	Capacità di sollevamento	Sbraccio max.	Potenza nominale / max. motore	Trasmissione	Impianto idraulico a rilevazione del carico "load sensing"
Farmlift 742	4,2 t	7,0 m	129 CV / 146 CV	6x3 Autoshift	Pompa a pistoni a cilindrata variabile 140l
Farmlift 636	3,6 t	6,1 m	129 CV / 146 CV	6x3 Autoshift	Pompa a pistoni a cilindrata variabile 140l
Farmlift 935	3,5 t	9,1m	121 CV / 133 CV	4x3 Powershift / 6x3 Autoshift	Pompa a ingranaggi 120l (pompa a pistoni a cilindrata variabile 140l)
Farmlift 737	3,7 t	7,0 m	121 CV / 133 CV	4x3 Powershift / 6x3 Autoshift	Pompa a ingranaggi 120l (pompa a pistoni a cilindrata variabile 140l)
Farmlift 633	3,3 t	6,1 m	121 CV / 133 CV	4x3 Powershift / 6x3 Autoshift	Pompa a ingranaggi 120l (pompa a pistoni a cilindrata variabile 140l)
Farmlift 526	2,6 t	5,7 m	74 CV	Idrostatica 1 velocità	Pompa a ingranaggi 80l





LAVORARE NEL MASSIMO COMFORT

Tutti i modelli Farmlift offrono di serie visibilità elevata, bassa rumorosità e un'ottima ergonomia. Dalla semplicità del Farmlift 526 al comfort lussuoso del Farmlift 742, potete scegliere il modello più consono alle vostre esigenze. L'impianto di ventilazione e riscaldamento assicura la massima efficienza. L'aria condizionata è disponibile su tutti i modelli.

DIMENSIONI IDEALI PER OGNI APPLICAZIONE

La serie Farmlift si distingue per le dimensioni compatte, il raggio di sterzata ridotto e il baricentro basso. Il modello più piccolo della gamma è alto 2 m e largo 1,80 m, ma se vi serve una maggior capacità di sollevamento, anche il modello al top di gamma è molto compatto e con tre diverse modalità di sterzata potrete lavorare anche negli spazi più ristretti.

TUTTA LA POTENZA CHE VI SERVE

Ogni motore della serie è stato progettato per la massima efficienza. Dai 74 CV del modello Farmlift 526 ai 146 CV dei Farmlift 742 al top della gamma, avrete sempre la potenza che serve.

EFFICIENZA IDRAULICA

Ogni modello è dotato dell'impianto idraulico ideale per massimizzare potenza ed efficienza. Le robuste pompe a ingranaggi garantiscono tempi di ciclo rapidi per la massima produttività. Il Farmlift 526 ha una pompa idraulica da 80 l/min, i Farmlift 633, 737 e 935 una pompa da 120 l/min o a richiesta una pompa CCLS da 140 l/min, che invece è di serie sui Farmlift 636 e 742.





AL POSTO DI COMANDO

Comodamente

- 1** Tutto perfettamente sotto controllo nella cabina dei Farmlift 633, 737 e 935.
- 2** Il carico è sempre visibile grazie alla grande superficie vetrata.
- 3** I comandi di bordo: sempre a portata di mano (modelli 636 e 742).

Case IH è nota per la sua lunga esperienza nella costruzione di alcuni dei migliori trattori del mercato. Ora, lo stesso design e il medesimo know-how ingegneristico sono a disposizione di chi acquista un sollevatore telescopico. Grazie all'eccellente posizione di guida e all'ergonomia eccezionale, è facile stare comodi in un Case IH Farmlift. I comandi sono a portata di mano. Il joystick ergonomico si impugna facilmente per un azionamento rapido e in sicurezza, mentre la visibilità in ogni direzione assicura un utilizzo semplice e sicuro.

Godetevi l'eccezionale comfort della cabina dei modelli 636 e 742 dotata di sedile deluxe con sospensione pneumatica a richiesta per una guida più confortevole. Per facilitare le operazioni, nel bracciolo di destra è integrato un joystick retroilluminato che raggruppa i comandi sia per l'inversione di marcia che per la selezione delle marce. Per una comodità ancora maggiore è possibile specificare una leva di comando dell'inversore idraulico al volante, per disporre così di un doppio comando della direzione AV/RM.

I modelli Farmlift 633, 737 e 935 offrono caratteristiche tecniche di alto profilo, con il joystick ergonomico integrato nella console laterale e direttamente a portata della mano destra dell'operatore, e con un sedile in tessuto a sospensione meccanica ultraconfortevole.

Il Farmlift 526 è progettato per operazioni su piccola scala in zone dove l'accesso è generalmente problematico, ma questo non significa scarsità di caratteristiche. Nonostante la cabina a profilo ribassato, il 526 offre infatti molte delle dotazioni di pregio dei modelli Case IH più grandi, mentre la visibilità panoramica è pressoché totale.

Per un comfort ancora maggiore, l'aria condizionata è disponibile per tutti i modelli. E per le giornate di lavoro più lunghe è possibile specificare il pacchetto luci a 360°.

FARMLIFT. LA VOSTRA MIGLIORE RISORSA.

VANTAGGI

- Cabina operatore di pregio
- Cabina con specifiche avanzate
- Cabina a profilo basso
- Visibilità ottimale da tutti i lati e in alto
- Pacchetto luci con illuminazione a 360°





POTENZA IDEALE PER METTERE

Ogni cosa al suo posto

- 1 Motori potenti che consentono di affrontare qualsiasi lavoro
- 2 Progettazione intelligente che assicura dimensioni compatte e accessibilità dei punti di manutenzione principali
- 3 Motori affidabili e dai consumi contenuti sviluppati da FPT

I Farmlift di Case IH sono progettati per poter lavorare consumando il meno possibile e aumentando al massimo l'efficienza del carburante. Dotate di componenti collaudati e sicuri, sono macchine su cui si può fare affidamento, giorno dopo giorno, per applicazioni cruciali e impegnative.

Per i grandi lavori serve una grande potenza: ecco perché i modelli Farmlift 636 e 742 sono equipaggiati con potenti motori che sviluppano una potenza massima di 129 o 146 CV. La coppia massima fino a 591 Nm a 1.500 giri/min permette alla macchina di mantenere un'eccellente capacità di spinta anche nelle condizioni più difficili.

Il motore da 133 CV di potenza max. dei modelli Farmlift 633, 737 e 935 garantisce in ogni momento la potenza sufficiente per assicurare tempi di ciclo rapidi e una totale versatilità operativa. La tecnologia Common Rail consente un'elevata reattività del motore garantendo movimentazioni efficienti.

Il Farmlift 526 monta un motore turbocompresso da 74 CV che si adatta perfettamente alle dimensioni compatte e al ridotto raggio di sterzata della macchina.

FARMLIFT. LA POTENZA CHE VI SERVE.

VANTAGGI

- Motori potenti emisionati Stage V
- Sistema di post-trattamento Hi-eSCR
- Motorizzazioni calibrate alle esigenze di ogni singolo modello Farmlift
- Coppia impressionante anche ai regimi motore più bassi
- Intervalli di cambio olio ogni 500 ore







1

3

TRASMISSIONE ECCEZIONALE

Per svolgere qualsiasi compito

- 1 Comandi e joystick ergonomico (Farmlift 633,737,935)
- 2 Baricentro basso per ottimizzare il lavoro

La trasmissione dei modelli Farmlift è concepita per fornire prestazioni eccezionali. Le frizioni multidisco in bagno d'olio assicurano cambi di marcia fluidi e confortevoli, mentre il pulsante di disinnesto della frizione rende più facile e sicuro l'azionamento. Un sistema di modulazione elettronica per tutte le frizioni migliora i rapporti di trasmissione nelle operazioni di carico. Per un utilizzo più semplice e confortevole della macchina, i comandi del Powershuttle sono ora posizionati direttamente sul joystick. Tutti i Farmlift sono dotati di assali ad elevata capacità dinamica di carico con differenziale a slittamento limitato sull'assale anteriore, disponibile a richiesta anche sull'assale posteriore. I freni di servizio a disco in bagno d'olio integrati nell'assale offrono un'eccellente forza frenante, oltre ad essere ben protetti e di facile manutenzione.

Per una guida comoda e sicura, è previsto di serie il freno di parcheggio a molla a rilascio idraulico (SAHR).

I modelli Farmlift 633, 737 e 935 sono dotati di serie di una trasmissione Powershift 4x3, con cambio manuale. La trasmissione semiautomatica 6x3 (opzionale) può funzionare automaticamente nell'intervallo quarta-quinta-sesta marcia ed è in grado di raggiungere una velocità massima di 34 km/h. Sui modelli 636 e 742, la trasmissione Autoshift 6x3 di serie funziona in modo completamente automatico nei rapporti in avanzamento e può inoltre funzionare in modalità semi-automatica nei rapporti 2-3-4 sempre in avanzamento. Questi modelli raggiungono una velocità massima di 40 km/h per spostamenti più rapidi tra le aree di lavoro e di una funzione di memoria dell'inversore tramite cui, quando si cambia direzione, il power shuttle seleziona l'ultima marcia avanti o l'ultima marcia indietro utilizzata. Infine, il modello 526 compatto monta una trasmissione idrostatica di facile utilizzo.

FARMLIFT. MASSIMA TRAZIONE.

VANTAGGI

- Prestazioni eccellenti indipendentemente dalle condizioni
- Utilizzo semplice e confortevole della macchina con i comandi del Powershuttle posizionati sul joystick
- Componenti collaudati e sicuri per prestazioni affidabili
- Nuovi rapporti di trasmissione per un'accelerazione più rapida e una maggiore coppia di trazione



FARMLIFT 636 – TEMPI DI CICLO

Sollevamento	6,7 s
Abbassamento	5,2 s
Estensione	5,2 s
Retrazione	3,7 s
Scarico	2,8 s
Richiamo	2,9 s

TEMPO TOTALE 26,5 s

IMPIANTO IDRAULICO PER GESTIRE

Le movimentazioni più pesanti

1 Sistema di sospensione del braccio disponibile a richiesta

Per ogni modello Farmlift è previsto un impianto idraulico dedicato, specificamente progettato per le sue particolari caratteristiche costruttive, la sua capacità e la sua altezza di sollevamento. Questa attenzione ai componenti significa che qualsiasi lavoro può essere svolto con maggior precisione, ma anche con più facilità e rapidità. Significa anche che l'impianto idraulico è sottoposto a sollecitazioni minime, potendo lavorare alla massima potenza ma a temperature d'esercizio ridotte.

I modelli Farmlift 636 e 742 hanno una pompa a pistoni a cilindrata variabile da 140 l/min con sensore di carico, che regola automaticamente la portata di olio ai bassi regimi del motore. Sul Farmlift 636 questo significa un tempo di ciclo complessivo (sollevamento e abbassamento, estensione e retrazione, scarico e richiamo benna) di appena 26,5 secondi. Tutte le funzioni idrauliche sono gestite attraverso il joystick elettronico multifunzione integrato a controllo elettroproporzionale, posizionato ergonomicamente sul bordo del bracciolo.

Situato sulla staffa di supporto luci anteriori, il nuovo interruttore APR (rilascio pressione ausiliaria) opzionale facilita il collegamento di attrezzi che richiedono un'alimentazione idraulica ausiliaria.

I modelli Farmlift 633 (3,3 t fino a 6,1 m), 737 (3,7 t fino a 7 m) e 935 (3,5 t fino a 9,1 m) utilizzano una pompa a ingranaggi da 120 l/min e possono essere specificati con una pompa a pistoni a cilindrata variabile da 140 l/min. Questa pompa migliora le prestazioni e assicura operazioni più rapide e regolari. Il joystick meccanico ergonomico consente di gestire fino a tre funzioni contemporaneamente. Il Farmlift 526 compatto (2,6 t fino a 5,7 m) utilizza una pompa a ingranaggi con sensore di carico, affidabile e robusta, con portata di ben 80 l/min. Con la pompa a flussi condivisi, è possibile gestire contemporaneamente due funzioni.

FARMLIFT. LA VOSTRA MIGLIORE RISORSA.

VANTAGGI

- Impianto idraulico dedicato per ciascun modello
- Pompa CCLS da 140 l/min. disponibile sui modelli 633, 737 e 935
- Cicli di lavoro abbreviati
- Possibilità di utilizzare un caricatore standard alla stessa velocità di una macchina con specifiche elevate
- Sospensione opzionale del braccio o posizione flottante
- Interruttore APR (rilascio pressione ausiliaria) per facilitare il collegamento di attrezzi





VANTAGGI

- Telaio robusto e stabile
- Braccio completamente portato per un controbilanciamento estremamente efficace
- I più elevati standard di sicurezza e stabilità
- Telaio a base quadrata per una miglior aderenza al terreno



- 1 Qualunque sia il lavoro da svolgere, gli eccellenti angoli di richiamo e di scarico fanno in modo che il carico sia sempre a colmo e che lo scarico sia veloce.
- 2 L'operatore può verificare i limiti di sicurezza del carico sul monitor

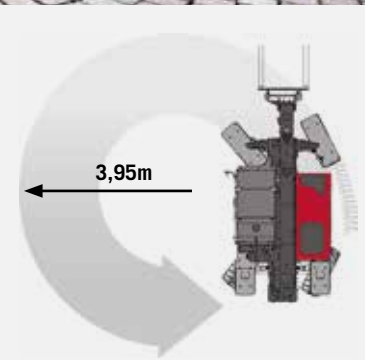
IL MIGLIOR BRACCIO

sul mercato

I progettisti Case IH hanno pensato anche ai minimi dettagli per far sì che le caratteristiche del vostro Farmlift vi permettano di risparmiare tempo, vi semplifichino la vita e aumentino la produttività della vostra azienda. Ad esempio il sistema di innesto/disinnesto rapido disponibile a richiesta per tutti i Farmlift, semplifica al massimo la sostituzione degli attrezzi. Ma anche la vostra sicurezza è importante. Il sistema di rilevamento del carico montato su ogni Farmlift assicura che non venga mai superata la capacità di carico massima. L'eccellente stabilità e il funzionamento uniforme del braccio sono garantiti dall'effetto combinato del cilindro di compensazione idraulica del Farmlift e dal suo cilindro di inclinazione. L'azione simultanea dei due cilindri fa sì che l'attrezzo montato sul caricatore rimanga sempre parallelo al terreno. Risultato? Tempi di ciclo più rapidi e più movimentazioni nella stessa giornata. Per un'efficienza ancora superiore i Farmlift 633, 737 e 935 possono essere specificati con un nuovo tipo di cinematica (a richiesta) che consente tempi di ciclo più rapidi con un angolo di scarico di 142°.

FARMLIFT. MOVIMENTA L'ATTIVITÀ.





1



2



3



CASE IH FARMLIFT

Compatto, stabile e agile

I Case IH Farmlift sono progettati per dare all'operatore massima fiducia nella sua macchina. Le dimensioni compatte sono state fin dall'inizio uno dei principali criteri progettuali per tutti i modelli della serie. Tutti i Farmlift hanno un baricentro basso per una trazione ottimale, un raggio di sterzata compatto e un'agilità eccezionale che deriva dal concetto di telaio diagonale.

La possibilità di scegliere fra tre modalità di sterzata su tutti i Farmlift facilita il lavoro anche nei contesti operativi più penalizzanti, in quanto permette di lavorare anche negli spazi più ristretti.

Tutti i modelli (eccetto il 526) sono dotati di funzione di allineamento automatico dello sterzo, che evita di dover controllare se le ruote anteriori e posteriori sono allineate prima di cambiare la modalità di sterzata.

Pur avendo un passo di 3m per una stabilità eccellente, i modelli Farmlift 633, 636, 737, 742 e 935 consentono un raggio di sterzata esterno di appena 3,91m. Questo significa meno tempo perso nelle manovre e più precisione. Le dimensioni compatte del Farmlift 526, largo appena 1,8 m e alto meno di 2 m, lo rendono perfetto per lavorare negli edifici bassi e per passare negli accessi stretti, dove generalmente non si riesce ad operare con altri tipi di sollevatori telescopici.

FARMLIFT. IL MASSIMO DELLA STABILITÀ E DELLA MANOVRABILITÀ.

- 1** Quattro ruote sterzanti: riducono al minimo il raggio di sterzata e aumentano al massimo la manovrabilità.
- 2** Sterzata a granchio: spostamento laterale in rettilineo per lavorare, ad esempio, a filo muro.
- 3** Due ruote sterzanti anteriori: ideali per le applicazioni di trasporto e i trasferimenti su strada.

I VANTAGGI DEL PASSO:

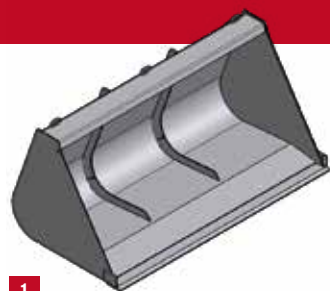
- Miglior comfort grazie al passo di 3 m
- Il telaio diagonale offre una migliore stabilità grazie alla più uniforme distribuzione del peso
- Il baricentro basso aumenta la stabilità quando si lavora sui terreni accidentati
- Il braccio montato posteriormente agisce da contrappeso naturale durante il sollevamento dei carichi più pesanti



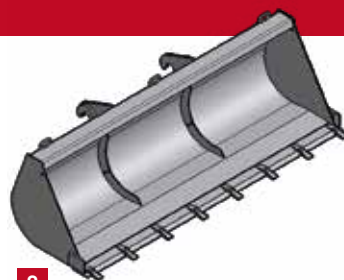
TUTTO IL NECESSARIO

Collegato in pochi secondi

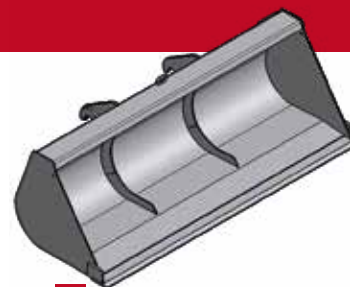
- 1** Benna da scavo
- 2** Benna da rimovimentazione
- 3** Benna per granaglie
- 4** Benna mordente
- 5** Forca con pinza
- 6** Forca per rotoballe o balle prismatiche
- 7** Forca per balle a 3 denti
- 8** Forca mordente per balle fasciate



1



2



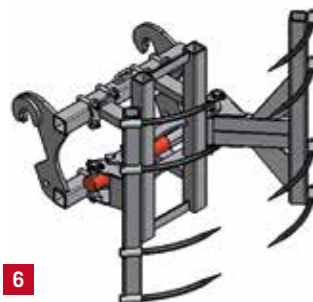
3



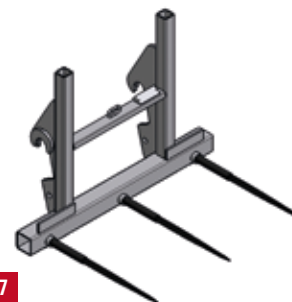
4



5



6



7



8



MANUTENZIONE SEMPLICE

Giornalmente

Con i Case IH Farmlift, la manutenzione è una passeggiata. I controlli giornalieri non richiedono più di qualche secondo, grazie alla possibilità di accedere facilmente all'asta di livello dell'olio, al bocchettone di riempimento del liquido di raffreddamento, al filtro dell'aria e ai radiatori, mentre il cofano motore facilmente apribile può essere rapidamente ribaltato quando serve un'accessibilità maggiore. La configurazione del vano motore garantisce un comodo accesso quando si devono eseguire interventi di assistenza al motore e ai componenti principali.

La frequenza di cambio dell'olio è ridotta a 500 ore per permettervi di lavorare più a lungo senza interruzioni. Il rifornimento dei serbatoi del gasolio e dell'urea può essere effettuato semplicemente da terra, mentre il tappo del bocchettone del carburante può essere chiuso a chiave per evitare furti.

I modelli Farmlift si avvalgono di due sistemi di lubrificazione automatica:

- Una pompa a controllo elettronico per lubrificare telaio, assali, punti di rotazione del braccio e cilindri
- Una pompa di lubrificazione a comando idraulico, che lubrifica tutti i punti mobili del braccio, situata sulla piastra porta attrezzi e controllata dal movimento del cilindro di inclinazione

Entrambi i sistemi sono concepiti per garantire che i punti di ingrassaggio siano sempre correttamente lubrificati, consentendo al contempo all'operatore di ridurre i tempi di manutenzione e di non sporcarsi le mani.

FARMLIFT. SEMPLICE, AFFIDABILE.

VANTAGGI

- Facile accesso da terra a tutti i punti soggetti a manutenzione
- Intervallo di sostituzione olio di 500 ore
- Cofano motore facile da sollevare e ampio accesso al vano motore
- Il braccio montato posteriormente agisce da contrappeso naturale durante il sollevamento dei carichi più pesanti
- I 2 sistemi di lubrificazione automatica consentono all'operatore di ridurre i tempi di manutenzione





CONTRIBUIRE A RIDURRE IL CONSUMO DELLE RISORSE PASSANDO DAI COMBUSTIBILI FOSSILI A **UN SISTEMA DI ENERGIA RINNOVABILE**



INCREMENTARE LA PRODUTTIVITÀ AGRICOLA PER **MIGLIORARE LA DISPONIBILITÀ ALIMENTARE**



RIDURRE L'**IMPATTO AMBIENTALE** E OTTIMIZZARE IL **CONSUMO ENERGETICO** IN TUTTI I PROCESSI AZIENDALI



AUMENTARE LE OPPORTUNITÀ PER SCAMBIARSI **IDEE E PRASSI VIRTUOSE** CON TUTTI I **SOGGETTI INTERESSATI**

SOSTENIBILITÀ

È parte di tutto ciò che facciamo

Case IH fa parte di CNH Industrial, una delle più importanti società mondiali nel settore dei beni di investimento, fortemente orientata alla responsabilità ambientale, e nominata per nove volte leader nel Dow Jones Sustainability Index.

- il 91% dei rifiuti viene recuperato
- il 27,5% dell'acqua impiegata viene riciclata e
- il 56% dell'elettricità utilizzata proviene da fonti rinnovabili.

Essere un leader globale nel settore dei beni di investimento comporta grandi responsabilità, nel senso che dobbiamo rendere conto di ogni attività che svolgiamo su scala globale. La nostra responsabilità non si ferma ai cancelli dello stabilimento, infatti abbiamo compiuto grandi sforzi per essere proattivi per quanto riguarda le grandi questioni globali sulla sostenibilità.

Nel corso degli anni il nostro lavoro di ricerca e sviluppo è stato orientato alla realizzazione di prodotti con standard sempre più elevati in termini di sicurezza ed ecocompatibilità. Anziché costringere i clienti a scegliere tra contenimento dei costi ed efficienza ecologica, la nostra strategia è stata quella di offrire entrambe le cose.

Fornendo prodotti innovativi e soluzioni conformi a prassi operative rispettose dell'ambiente, Case IH sta facendo la sua parte per risolvere problemi globali come quello del mutamento climatico. Oggi le aziende si trovano ad affrontare sfide complesse e interconnesse che richiedono un approccio alla sostenibilità in continua evoluzione, uno scenario che Case IH ritiene un fattore importante per creare valore a lungo termine per tutte le parti interessate, uno degli obiettivi principali del marchio.

Gli ingegneri di Case IH sono impegnati a produrre macchine capaci di lavorare non solo sulla terra, ma anche 'per' la terra.

CASE IH. SEMPRE FOCALIZZATI SUL FUTURO.

I FATTORI DI CRESCITA DELLA SOSTENIBILITÀ SONO:

- Necessità di nutrire una popolazione in costante aumento
- Importanza della conservazione del suolo per le generazioni future
- Sviluppo di soluzioni per un'agricoltura sostenibile
- Sensibilizzare l'opinione pubblica
- Promuovere il coinvolgimento delle persone



SERVICE TEAM.

Voi pensate a fare gli agricoltori, al resto ci pensiamo noi.

Il **SERVICE TEAM** di Case IH è supportato da una capillare rete di concessionari di zona, con tecnici di assistenza altamente specializzati, tutte le avanzate attrezzature e strumentazioni speciali di Case IH e in grado di offrire servizi di formazione, di ricambistica e di logistica ai vertici della categoria, per fornire ai clienti un'assistenza post-vendita completa, professionale e puntuale a garanzia della loro piena operatività!!

ASSISTENZA TECNICA | MANUTENZIONE | RICAMBI | MAXSERVICE | SERVICEFINANCE

ORIGINAL PARTS TUTTI I RICAMBI E L'ASSISTENZA CHE VI SERVONO PER MANTENERE IN FUNZIONE LE VOSTRE MACCHINE.

Il vostro concessionario di zona Case IH, i nostri tecnici dedicati del centro ricambi, in funzione 24 ore al giorno 7 giorni su 7, e i loro colleghi della logistica fanno tutti parte della rete ServiceTeam di Case IH. Sono altamente qualificati per fornirvi la consulenza di esperti e risolvere i problemi, facendo in modo di localizzare e spedire in tempi brevi le corrette parti di ricambio, che potranno arrivarvi il giorno successivo o anche prima, in modo che possiate mantenere al meglio la vostra macchina.

MAXSERVICE 24 ore su 24. DOVUNQUE VOI SIATE.

Quando si lavora a tempo pieno, MaxService fa in modo che non siate mai soli. MaxService è un servizio di assistenza dedicato che vi collega al ServiceTeam di Case IH 24 ore su 24 e 7 giorni su 7. I tecnici addetti al servizio forniscono assistenza ai concessionari con tutte le risorse a disposizione, consulenze tecniche, soluzioni ai problemi e ordinazioni di parti originali. Nella stagione di punta siamo in grado di mantenere la vostra operatività con il servizio di assistenza di emergenza in caso di guasti.

SAFE GUARD GARANZIA.

Specificatamente studiata per voi e le vostre macchine, può includere contratti di manutenzione, assistenza, servizi telematici, assicurazioni e pacchetti finanziari di Case IH. Ma soprattutto offre tranquillità, copertura dei guasti meccanici e rende i costi di proprietà trasparenti e facili da gestire.

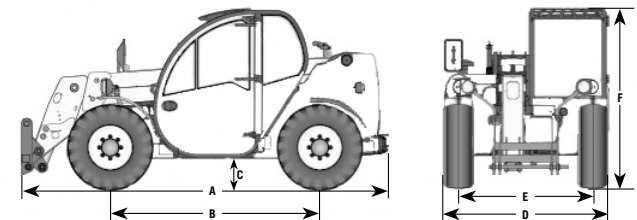


UNA SOLUZIONE FINANZIARIA IDEALE PER OGNI INVESTIMENTO.

CNH Industrial Capital è la società finanziaria di Case IH. I nostri dipendenti sono professionisti finanziari qualificati che vantano molti anni di esperienza nel campo dell'agricoltura. Oltre a conoscere a fondo il mercato e i prodotti Case IH, comprendiamo anche ogni vostra singola esigenza operativa. Ecco perché siamo sempre in grado di offrirvi una soluzione finanziaria adatta ai vostri nuovi investimenti, concepita specificamente per le vostre esigenze operative. Il nostro obiettivo più importante è migliorare la redditività dei vostri investimenti!!


MODELLI	FARMLIFT 636	FARMLIFT 742	FARMLIFT 633	FARMLIFT 737	FARMLIFT 935	FARMLIFT 526
Capacità di sollevamento max. (kg)	3.600	4.200	3.300	3.700	3.500	2.600
Altezza max. di sollevamento (m)	6,1	7,0	6,1	7,0	9,1	5,7
TEMPI DI CICLO (SECONDI)						
Sollevamento (pompa a ingranaggi / pompa a pistoni)	- / 6,7	- / 6,7	7,4 / 6,7	7,4 / 6,7	7,4 / 6,7	- / 7,8
Abbassamento (pompa a ingranaggi / pompa a pistoni)	- / 5,2	- / 5,2	5,6 / 5,2	5,6 / 5,2	5,6 / 5,2	- / 4,1
Estensione (pompa a ingranaggi / pompa a pistoni)	- / 5,2	- / 6,2	5,5 / 5,2	6,5 / 6,2	8,3 / 7,9	- / 6,1
Retrazione (pompa a ingranaggi / pompa a pistoni)	- / 3,7	- / 4,5	3,7 / 3,7	4,4 / 4,5	6 / 6,3	- / 3,4
Scarico (pompa a ingranaggi / pompa a pistoni)	- / 2,8	- / 2,8	3,1 / 2,8	3,1 / 2,8	3,1 / 2,8	- / 3,5
Richiamo (pompa a ingranaggi / pompa a pistoni)	- / 2,8	- / 2,9	3,2 / 2,8	3,4 / 2,9	3,4 / 2,9	- / 2,2
Tempo totale (pompa a ingranaggi / pompa a pistoni)	26,4	28,3	28,5 / 26,4	30,4 / 28,3	33,8 / 31,8	- / 27,1
ANGOLO BENNA						
Angolo di scarico	118°			109° (optional 118°)		118°
Angolo totale di rotazione	142°			131° (optional 142°)		129°
MOTORE						
Tipo	4 cil., Stage V, Common Rail, Turbo intercooler					4 cil. Stage V
Cilindrata (cm³)	4.485					3.331
Potenza nominale ISO14396 - ECE R120 a giri/min (kW/CV)	96 / 129 a 2.200		89 / 121 a 2.200		89 / 121 a 2.200	55 / 74 a 2.200
Potenza massima ISO14396 - ECE R120 a giri/min (kW/CV)	107 / 146 @ 1800		98 / 133 a 1.800			-
Coppia massima ISO14396 - ECE R120 a giri/min (Nm)	591 a 1.500		549 a 1.500			265 a 1.500
Capacità serbatoio, carburante/urea (l)	140/27					80 / -
TRASMISSIONE						
Tipo	Auto-Shift 6x3		Di serie: PowerShift 4x3 / Optional: Auto-Shift 6x3			Idrostatica
Powershuttle	•	•	•	•	•	•
Modalità di cambio marce	Trasmissione 6x3 (di serie): Completamente automatica (marce 1-6) / Semi-automatica (marce 2-4) / Manuale		Trasmissione 4x3 (di serie): Manuale Trasmissione 6x3 (di serie): Semi-automatica (marce 4-6) / Manuale			
Velocità di avanzamento max. (km/h)	40 km/h		34 km/h			30 km/h
ASSALI						
Assale anteriore con differenziale a slittamento limitato	•	•	•	•	•	•
Assale posteriore con differenziale a slittamento limitato	•	•	•	•	•	•
FRENI DI SERVIZIO						
Tipo	A disco in bagno d'olio, servoidraulici					
Dischi per assale	6 anteriori / 4 posteriori					6 anteriori
Freno di stazionamento	Sistema SAHR (a molla a rilascio idraulico) sull'assale anteriore					
IMPIANTO IDRAULICO						
Pompa a ingranaggi 80 l/min / 230 bar	-	-	-	-	-	•
Pompa a ingranaggi 120 l/min / 240 bar	-	-	•	•	•	-
Pompa a cilindrata variabile 140 l/min / 250 bar	•	•	•	•	•	-
Capacità del serbatoio dell'olio idraulico (l)	105					80
STERZO						
Modalità di sterzata	2 RS / 4 RS / Granchio					
RUOTE E PNEUMATICI						
Standard	460 / 70 R24					12 x 16,5
Optional	500 / 70 R24					12 x 18
DIMENSIONI ¹⁾						
A: Distanza dal tallone della forca al contrappeso (mm)	5.005	5.239	5.005	5.239	5.472	4.125
B: Carreggiata (mm)	3.000	3.000	3.000	3.000	3.000	2.350
C: Luce libera da terra (mm)	415	415	415	415	415	270
D: Larghezza massima (mm)	2.340	2.340	2.340	2.340	2.340	1.850
E: Passo (mm)	1.873	1.873	1.873	1.873	1.873	1.500
F: Altezza cabina (mm)	2.447	2.447	2.447	2.447	2.447	1.980
Peso totale con forca e operatore (kg)	7.935	8.000	7.935	8.000	8.580	5.350

* Conformemente alla legislazione e alle omologazioni in vigore nei diversi paesi ¹⁾ Con pneumatici standard ²⁾ ECE R120 corrisponde a ISO 14396 e 97/68/EC o 2000/25/CE
• Standard • Optional - Non disponibile



CNH Industrial Österreich GmbH
Steyrer Straße 32, A-4300 St. Valentin – Austria

Numero verde: 00 800 22 73 44 00

 La sicurezza innanzitutto! Consultare sempre il manuale di istruzioni prima di utilizzare qualsiasi attrezzatura, e verificare il corretto funzionamento della macchina stessa e di tutti i comandi. Vi raccomandiamo inoltre di prestare particolare attenzione ai simboli e alle avvertenze e di utilizzare tutti i dispositivi di sicurezza atti a garantire la vostra incolumità personale. Questa brochure è destinata alla diffusione internazionale. Gli allestimenti di serie, le dotazioni optional e la disponibilità dei singoli modelli possono variare a seconda dei diversi paesi. Case IH si riserva il diritto di apportare eventuali modifiche costruttive e tecniche in qualsiasi momento senza preavviso e senza alcun obbligo di estendere tali modifiche alle macchine già vendute. All'epoca della stampa di questa brochure, tutte le caratteristiche tecniche, le descrizioni e le illustrazioni sono da ritenersi nei limiti del possibile corrette, fermo restando che le medesime sono suscettibili di variazioni senza alcun preavviso. In alcuni casi, le immagini contenute all'interno di questa brochure illustrano le dotazioni optional; in altri casi illustrano gli allestimenti di base o solo parte di essi. Case IH raccomanda **ARCELA** i lubrificanti.

