

Il nuovo STEYR EXPERT CVT con una potenza fino a 140 CV

# ALTE PRESTAZIONI IN UNA FORMA **COMPATTA**



*Un partner su cui contare.*

**STEYR**  
TRAKTOREN

EXPERT CVT

# È LA **TECNOLOGIA** CHE FA LA DIFFERENZA

Il nostro team di esperti ingegneri ha fatto ricorso a tutte le proprie conoscenze per progettare un trattore che combina massimo controllo, guidabilità eccezionale e prestazioni elevate in un pacchetto compatto.



**Il risultato è l'EXPERT CVT, il trattore che non conosce compromessi in termini di comfort, efficienza e qualità**

Sia che si tratti di prati, campi, strade o cortili aziendali, il nuovo STEYR EXPERT CVT tiene fede al suo nome. Lo STEYR EXPERT CVT è l'ideale per chi ha bisogno di un trattore compatto ma non vuole rinunciare alle prestazioni e al massimo comfort. Per la prima volta offre tecnologie come la trasmissione CVT STEYR S-Control™ e la sua tecnologia di controllo S-TRONIC nel segmento dei 100 CV. Gli esperti vogliono solo il meglio.

» **Uno strumento per veri esperti.**

04 - 05

**Novità**

---

06 - 07

**Panoramica  
dell'EXPERT CVT**

---

08 - 09

**Pacchetti**

---

10 - 15

**Cabina**

---

16 - 17

**Motore**

---

18 - 19

**Trasmissione  
S-Control CVT**

---

20 - 23

**Attacco anteriore  
e posteriore**

---

24 - 25

**Caricatore frontale S**

---

26 - 27

**4RM E SICUREZZA**

---

28 - 29

**Tecnologia S-Tech per il  
Precision Farming**

---

30 - 31

**S-Fleet**

---

32 - 33

**Assistenza STEYR**

---

34 - 35

**Specifiche tecniche**

---



NOVITÀ

# I VANTAGGI DELLA MIGLIORE **TECNOLOGIA**





### **Comfort superiore della nuova cabina**

Disponibile sia in versione standard che con tetto panoramico, per una perfetta visibilità sul caricatore frontale, la cabina a 4 montanti offre il meglio in termini di comfort: volante in pelle, ampia scelta di sedili, bracciolo adattabile alle proprie esigenze e molto altro.



### **Nuove impostazioni dell'S-TRONIC personalizzate per l'EXPERT CVT**

Sul nuovo monitor S-Tech 700 Plus è possibile configurare le singole impostazioni della trasmissione CVT S-Control™ in base all'attività da svolgere.



### **Nuova disposizione logica**

La gamma definitiva di distributori idraulici ausiliari: 2 braccioli – Multicontroller II per i distributori posteriori "meccanici" o un mix di "meccanici+elettrici", oppure bracciolo Multicontroller per 3 o 4 distributori posteriori elettronici.



### **Novità – un connubio perfetto**

Sia che stiate lavorando in azienda oppure nei campi, la nuova serie di caricatori frontali STEYR S è l'abbinamento perfetto per il vostro trattore e per le sfide che vi trovate ad affrontare nel vostro lavoro quotidiano.

# PERCHÉ SI CHIAMA **EXPERT**



Ridotto livello fonometrico interno di 69 dB (A) per lavorare e telefonare in tutta tranquillità grazie all'impianto vivavoce.



Fino a 18 fari da lavoro a LED per illuminare a giorno il terreno circostante a 360°.



Comandi ergonomici mediante il bracciolo Multicontroller o Multicontroller II.



Sedile di guida Dual Motion, sospensione della cabina e sospensione assale anteriore per un maggior comfort.



Potenti, economici ed ecologici: i quattro cilindri da 110 a 140 CV rispondono alla normativa sulle emissioni Stage V.



L'S-TRONIC è stato ulteriormente perfezionato e offre funzioni di controllo personalizzabili.



CVT S-CONTROL™: la trasmissione a variazione continua con massima efficienza meccanica.



40 km/h raggiunti già a 1.600 giri/min con consumi di carburante contenuti.



Regolazione attiva dell'arresto per fermarsi in pendenza senza freno.



Controllo delle manovre di svolta a fine campo Easy Tronic II per automatizzare i processi di lavoro a livello di tempo e percorrenza.



PTO a tre velocità con modalità Power o regimi Economy a risparmio di carburante. Presa di forza direzionale opzionale.



Capacità massima di sollevamento posteriore fino a 5.600 kg, anteriore 2.300 kg.



Lavori con il caricatore perfetti grazie ai caricatori frontali STEYR Serie S.



Sollevatore anteriore a controllo elettronico (EFH) con regolazione del carico dell'attrezzo per una falciatura sicura su pendenze ripide.



Combinazioni di pneumatici e ruote adatte a qualsiasi applicazione.



L'EXPERT CVT supporta la tecnologia ISOBUS II e ISOBUS III.



S-Tech per l'agricoltura di precisione - svolte completamente automatizzate con S-GUIDE e S-TURN II.



Sistema S-Fleet per monitorare e gestire a distanza la vostra azienda agricola, il vostro parco macchine e i vostri dati.

STEYR

4140 EXPERT  
CVT



# EXPERT CVT

## "ALL INCLUSIVE"

### Perfettamente equipaggiato

Il vostro EXPERT CVT è disponibile in quattro diversi allestimenti per ogni esigenza. Custom, per una soluzione su misura, oppure Element, Evolution ed Excellence per usufruire dei migliori optional disponibili per l'EXPERT CVT. Si possono selezionare velocemente le funzioni che interessano. Gli allestimenti possono essere modificati da STEYR senza alcun preavviso. Per conoscere le configurazioni più recenti consultate il vostro Concessionario di zona.

### Element

#### L'allestimento per un utilizzo versatile

Con Element i distributori ausiliari a comando meccanico, la pompa idraulica da 110 l/min e la presa di forza a 3 velocità sono di serie, per consentirvi di eseguire un'ampia varietà di applicazioni agricole con la massima facilità e soddisfazione.

### » DATI

- ▶ Sospensione assale anteriore a richiesta
- ▶ Opzioni sollevatore anteriore
- ▶ Distributori ausiliari meccanici e pompa idraulica da 110 l/min, PTO a 3 velocità
- ▶ Opzioni bracciolo Multicontroller
- ▶ Cabina con tetto ribassato e vetro panoramico oppure cabina a tetto alto con aria condizionata, sedile passeggero e sospensione



## Evolution

### Evoluzione del comfort e delle prestazioni per i clienti

Con il pacchetto Evolution la sospensione dell'assale anteriore è di serie, come anche la cabina con tetto ribassato e vetro panoramico oppure la cabina a tetto alto con aria condizionata. Qualunque sia la vostra scelta, comfort e prestazioni sono una garanzia.



### » DATI

- ▶ Assale anteriore ammortizzato
- ▶ Sollevatore anteriore con sistema di gestione attacco a richiesta
- ▶ Distributori ausiliari elettroidraulici e pompa idraulica da 110 l/min, PTO a 3 velocità
- ▶ Cabina con tetto ribassato e vetro panoramico oppure cabina a tetto alto con aria condizionata, sedile passeggero e sospensione
- ▶ Opzioni bracciolo Multicontroller, opzioni sistema di controllo delle svolte a fine campo sul monitor S-Tech e opzioni di guida automatica
- ▶ ISOBUS Classe II a richiesta

## Excellence

### Prestazioni di fascia alta e caratteristiche di comfort dell'operatore di livello superiore

Tutto ciò che avete sempre sognato su un trattore, pronto per voi in un pacchetto dedicato all'eccellenza. Tutto diventa più facile, veloce e molto più confortevole in campo, su strada e in azienda. E la produttività aumenta!



### » DATI

- ▶ S-Control CVT: il cambio a trasmissione continua con rendimento meccanico elevatissimo.
- ▶ Assale anteriore ammortizzato
- ▶ Sollevatore anteriore con sistema di gestione attacco a richiesta
- ▶ Distributori ausiliari elettroidraulici e pompa idraulica da 110 l/min, PTO a 3 velocità
- ▶ Cabina con tetto ribassato e vetro panoramico oppure cabina a tetto alto con aria condizionata, sedile passeggero e sospensione
- ▶ Opzioni bracciolo Multicontroller, sistema avanzato di controllo delle svolte a fine campo sul monitor S-Tech e predisposizione guida automatica
- ▶ ISOBUS Classe II o III



# RENDE IL LAVORO PIACEVOLE

## Comfort dell'EXPERT CVT

L'EXPERT CVT lascia un'ottima impressione sia dentro che fuori. La spaziosa cabina offre un ambiente di lavoro spazioso in cui chiunque si sente semplicemente a proprio agio. Questo non solo perché ci sono tre varianti di sedile tra cui scegliere, ma anche grazie alla scelta dei braccioli. Il tettuccio panoramico consente una visuale senza ostacoli sul caricatore frontale.



## Una visuale eccellente. Di giorno come di notte

Visibilità perfetta e illimitata in tutte le direzioni, grazie alla cabina panoramica a 4 montanti con ampia vetratura, pannello trasparente sul tetto e parabrezza monolitico. Il set di fari da lavoro a LED assicura un'eccellente visibilità anche al calare del buio. La dotazione di serie comprende 6 fari a LED anteriori e 6 posteriori sul tetto e altri 2 fari a LED sul cofano motore. Su richiesta sono disponibili 4 fari da lavoro a LED aggiuntivi da installare sui montanti della cabina, sia anteriormente che posteriormente. L'intensità luminosa di 2.000 Lumen per ogni faro a LED permette di rischiarare a giorno il terreno circostante, per lavorare in modo preciso ed efficiente.



### » DATI

- ▶ Sospensione cabina
- ▶ Ridotto livello fonometrico interno di soli 69 dB(A)
- ▶ Climatizzatore automatico
- ▶ Tre opzioni per il sedile di guida
- ▶ Fino a 18 potenti fari da lavoro a LED

Il tergicristallo a montaggio ribassato aumenta del 60% la superficie detersa rispetto ai modelli precedenti.

# UTILIZZATE IL VOSTRO **EXPERT**. ESATTAMENTE COME VOLETE

Grazie al bracciolo ergonomico Multicontroller, nello STEYR EXPERT CVT avete sempre tutto sotto controllo. È possibile scegliere tra due opzioni: il collaudato bracciolo Multicontroller, già presente sui trattori più grandi, oppure il bracciolo Multicontroller II sviluppato esclusivamente da STEYR. Entrambi i sistemi hanno lo stesso scopo ovvero rendere il vostro lavoro quanto più semplice possibile.

## Tutto sotto controllo con il Multicontroller

Nel comodo abitacolo dell'EXPERT CVT, avete tutto sotto controllo. 12 menu di scelta rapida programmabili a piacere consentono un rapido accesso alle funzioni principali dell'EXPERT CVT sul monitor S-Tech 700 PLUS. Accesso comodo e configurazione ancora più semplice. Al centro del bracciolo STEYR Multicontroller si trova il pannello di controllo intuitivo (ICP), con una disposizione intelligente delle funzioni chiave che consente a tutti i conducenti di ottenere il meglio dalla macchina.

### »» DATI DEL MULTICONTROLLER

- ▶ Utilizzo ergonomico grazie alla leva Multicontroller
- ▶ Joystick e leve per azionare i distributori idraulici ausiliari anteriori e posteriori
- ▶ Interruttore PTO
- ▶ Leva di comando ECO-Drive™
- ▶ È possibile scegliere di avere uno o 2 schermi per monitorare il lavoro sul campo
- ▶ Monitor S-Tech 700 Plus
- ▶ ISOBUS Aux-N
- ▶ Comando rotativo per le regolazioni idrauliche e possibilità di gestire fino a 4 distributori ausiliari elettroidraulici



#### Bracciolo Multicontroller

Per monitorare il lavoro sul campo nel modo che preferite, potete scegliere di avere in cabina uno o due monitor: uno sul bracciolo e l'altro sulla staffa del monitor.

## Multicontroller II. In esclusiva per voi. Esclusivamente da STEYR

Comandi ergonomici grazie al joystick del Multicontroller e leve per l'azionamento dei distributori ausiliari anteriori e posteriori. Possibilità di comandare fino a 2 distributori meccanici e 2 elettroidraulici. Interruttore PTO. Pannello di controllo intuitivo (ICP). Leva di comando ECO-Drive™. Comando rotativo per le regolazioni idrauliche. ISOBUS Aux-N.



### Configurabili a piacere

Grazie al bracciolo Multicontroller-II e al monitor S-Tech 700 Plus avete la possibilità di configurare tre pulsanti sul Multicontroller oltre ai pulsanti e agli assi del joystick.



### Joystick per il caricatore frontale

Con tre pulsanti configurabili, Powershuttle e regolatore di velocità.

## » DATI DEL MULTICONTROLLER II

- ▶ Pulsante di configurazione del monitor sul joystick
- ▶ Sistema di gestione del sollevatore anteriore elettronico disponibile
- ▶ Nuovo monitor S-Tech 700 Plus posizionato nella parte alta della cabina
- ▶ Bracciolo personalizzato comprendente funzionalità esclusive





# SEMPLICEMENTE **INEGUAGLIABILE**

## A voi la scelta

Lo STEYR EXPERT CVT è disponibile con due diverse varianti di cabina, che tuttavia presentano entrambe l'ariosa struttura a 4 montanti, un design ergonomico e un pacchetto di fari da lavoro a LED, con un massimo di 18 fari da lavoro a LED, ciascuno con 2.000 lumen che trasformano la notte in giorno.



Tettuccio standard



Tettuccio panoramico

## » DATI

- ▶ Cabina a 4 montanti
- ▶ Due varianti di tetto
- ▶ Vetro panoramico
- ▶ Fino a 18 luci di lavoro a LED



# UN AUTENTICO CONCENTRATO DI **POTENZA**

## Potente quattro cilindri turbocompresso

Lo STEYR EXPERT CVT monta i collaudati motori FPT Industrial 4 cilindri NEF da 4,5 litri con una potenza massima da 110 a 140 CV. Ciascun modello soddisfa pienamente i requisiti della normativa europea sulle emissioni Stage V grazie al sistema di post-trattamento brevettato, anch'esso come il motore racchiuso sotto il profilo del cofano.





## ECO DRIVE

Il doppio acceleratore manuale Eco Drive consente di impostare il regime minimo e massimo del motore, adattando le caratteristiche del veicolo in base all'applicazione richiesta e riducendo al minimo il consumo di carburante.

### 1 MODALITÀ POWER - TRAINO e trasporto

È disponibile tutta la potenza del motore.

### 2 MODALITÀ ECO - MODALITÀ "economy" di traino e trasporto

Con la leva destra dell'acceleratore manuale è possibile limitare il regime massimo del motore in modo da risparmiare carburante.

### 3 MODALITÀ PTO

Impostare il regime motore (regime della PTO) desiderato con la leva sinistra dell'acceleratore manuale. La leva destra dell'acceleratore manuale determina il regime a cui il motore può scendere prima che la trasmissione riduca la velocità di avanzamento.

#### » DATI

- ▶ Motori a 4 cilindri con turbocompressore e intercooler
- ▶ Cilindrata di 4,5 litri
- ▶ Potenza nominale: 100 – 130 CV  
Potenza max.: 110 – 140 CV
- ▶ Coppia massima elevata fino a 630Nm
- ▶ Tecnologia HI-eSCR2 di FPT conforme allo Stage V
- ▶ Gestione di motore e trasmissione S-TRONIC
- ▶ Il motore è pienamente compatibile con l'olio vegetale idrotrattato, o HVO (carburante diesel biosintetico)
- ▶ Riserva di coppia fino al 48%
- ▶ Intervalli di manutenzione del motore estesi (750 ore)
- ▶ Ventola reversibile
- ▶ Freno motore
- ▶ Serbatoio carburante da 180 litri per sfruttare al massimo la giornata lavorativa

# COMFORT SPOSATO ALL'EFFICIENZA

## Trasmissione S-Control™ CVT

Massima coppia con un minimo consumo di carburante, controllo elettronico che consente cambi di direzione ancora più rapidi e regolazione attiva dell'arresto per fermarsi in sicurezza sulle pendenze ripide: la trasmissione S-Control™ CVT a variazione continua è leader in termini di comfort ed efficienza.



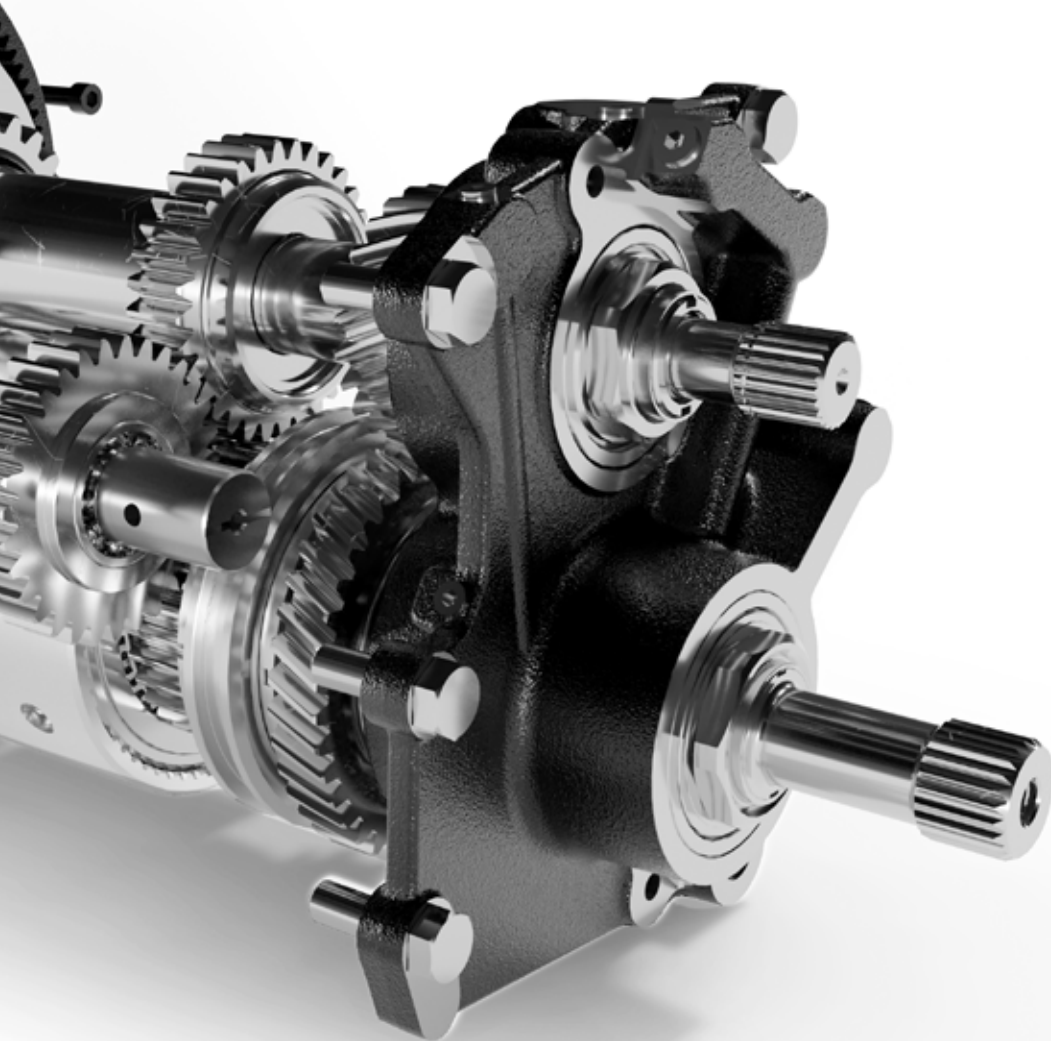
### » DATI

- ▶ Variazione continua da 0 a 40 km/h
- ▶ 40 Km/h a un regime del motore ridotto
- ▶ Due punti di efficienza meccanica al 100%
- ▶ Regolazione attiva dell'arresto per fermarsi in pendenza senza freno
- ▶ Tecnologia a doppia frizione DKT
- ▶ Funzione di Kick-Down
- ▶ Gestione di motore e trasmissione S-TRONIC
- ▶ Dinamica personalizzata della CVT
  - Accelerazione / decelerazione
  - Velocità di inversione
  - Comportamento del pedale dell'acceleratore
  - Risposta di coppia del motore



### **Impostazioni personalizzate della trasmissione S-TRONIC**

Parametri della trasmissione S-Control™ CVT impostabili singolarmente in base al lavoro da svolgere.



# ADATTO PER QUALSIASI COMPITO. UN PASSO **AVANTI**

## Completamente integrato

Il sollevatore anteriore multifunzionale è integrato nel telaio di supporto dell'assale anteriore e mette a disposizione, oltre al potente impianto idraulico anteriore con una capacità di sollevamento fino a 2.300 kg, anche una presa di forza che può raggiungere i 1.000 giri/min a un regime motore di soli 1.895 giri/min. L'attacco degli attrezzi è reso più semplice e sicuro grazie agli interruttori di comando a distanza della presa di forza e del sollevatore facilmente accessibili inoltre, una volta tornato al posto di guida, l'operatore potrà godere di un'ottima visuale sull'attrezzo. La nuova frizione a bagno d'olio per la presa di forza anteriore migliora significativamente le prestazioni e l'affidabilità, riducendo la rumorosità.



### Facilità di aggancio

Lo STEYR EXPERT CVT si avvale di interruttori di comando a distanza dell'attacco per operazioni di aggancio più sicure.

## PTO ANTERIORE

- ▶ PTO perfettamente integrata
- ▶ PTO anteriore da 1000 giri/min
- ▶ Nuova frizione in bagno d'olio
- ▶ Sistema di gestione della PTO anteriore
- ▶ Funzione di avviamento graduale ("Soft Start")
- ▶ Innesto Elettroidraulico sotto carico

## SOLLEVATORE ANTERIORE

- ▶ Capacità massima del sollevatore di 2.300 kg
- ▶ Prese a sette poli per le luci e da 40 A installate di serie
- ▶ Smorzamento elettronico dell'attrezzo anteriore disponibile a richiesta



## Protezione dell'attrezzo e del suolo

Il sistema di smorzamento dell'attrezzo anteriore (opzionale) protegge gli attrezzi e il terreno e migliora notevolmente la trazione dell'assale anteriore. È disponibile in combinazione con il bracciolo Multicontroller-II.



Sollevatore anteriore a controllo elettronico

Sollevatore anteriore standard

# LAVORI PESANTI? RENDETELI **LEGGERI**

## Sempre in buone mani

Pronto ad affrontare ogni sfida: Il nuovo STEYR EXPERT CVT è equipaggiato di serie con un potente impianto idraulico CCLS che eroga una portata di 110 l/min. Il robusto sollevatore posteriore (Cat. II o III N) solleva fino a 5.600 kg, consentendo di utilizzare facilmente attrezzature pesanti per la lavorazione del terreno. Due distributori ausiliari meccanici sono forniti di serie, mentre le capacità del trattore possono essere ampliate con distributori ausiliari meccanici, misti o completamente elettroidraulici. Le configurazioni disponibili sono: 3 o 4 meccanici, 2 meccanici e 2 elettroidraulici, 3 o 4 elettroidraulici. La PTO posteriore è disponibile con due o tre velocità.

## SOLLEVATORE POSTERIORE

- ▶ Capacità di sollevamento sino a 5600 kg
- ▶ Fissaggio del terzo punto migliorato per una stabilità ottimale e indicatore di posizione
- ▶ Impianto idraulico CCLS con pompa da 110 l/min. di portata
- ▶ Sollevatore a controllo elettronico (EHR)
- ▶ Controllo dinamico dell'assetto "Ride Control"
- ▶ Fino a sette distributori ausiliari elettroidraulici (quattro posteriori, tre ventrali)
- ▶ Attacco utenza esterna
- ▶ Facilità di configurazione mediante il monitor S-Tech 700 Plus



### Facilità di configurazione

I tasti di scelta rapida vi portano direttamente ai menu delle impostazioni in cui potete configurare la vostra leva Multicontroller.

### Facile accessibilità

Comandi esterni su entrambi i parafanghi per facilitare il collegamento degli attrezzi.



## PTO POSTERIORE

---

- ▶ Innesto Elettroidraulico sotto carico
- ▶ Gestione della PTO
- ▶ Funzione di avviamento graduale ("Soft Start")
- ▶ Comandi esterni su entrambi i parafanghi posteriori
- ▶ PTO con tre velocità: 540/540E/1000
- ▶ PTO sincronizzata al cambio a richiesta



# L'ACCOPPIATA PERFETTA È PROPRIO DAVANTI A VOI

## I nuovi caricatori frontali STEYR serie S

Sia che stiate lavorando in azienda oppure nei campi, la nuova serie di caricatori frontali STEYR S è l'abbinamento perfetto per il vostro trattore e per le sfide che vi trovate ad affrontare nel vostro lavoro quotidiano. È possibile scegliere tra 20 modelli, proposti con specifiche elevate in due diverse gamme, compatibili con una potenza da 58 a 240 CV e personalizzabili in modo da coprire le molteplici applicazioni richieste per le attività di movimentazione più impegnative.

Le staffe e i bracci di supporto del caricatore frontale sono progettati perfettamente per adattarsi ai vostri trattori STEYR, consentendo un facile accesso a tutti i punti di manutenzione senza limitare la manovrabilità del trattore.



Scansionate il codice QR per avere maggiori informazioni sui caricatori frontali STEYR Serie S.



## Gamma U

### Versatilità per le attività di movimentazione quotidiane

La gamma U di caricatori frontali, versatile e resistente, dotata di autolivellamento meccanico, è ideale per le attività di movimentazione quotidiane. Facili da usare e robusti, questi caricatori vengono proposti con il FITLOCK 2+ System® per un aggancio e sgancio rapido e con il MACH System® per collegare in sicurezza tutte le funzioni idrauliche ed elettriche. Inoltre, si avvalgono di un accesso semplificato alla 3ª funzione per gli attrezzi che richiedono un'alimentazione idraulica.

### » DATI

- ▶ 4 modelli
- ▶ Capacità di sollevamento: da 2151 kg a 2848 kg
- ▶ Altezza di sollevamento: 3,85 - 3,95m
- ▶ Con o senza autolivellamento meccanico
- ▶ 4ª funzione a richiesta



### » FUNZIONI

- ▶ FITLOCK 2+ System®
- ▶ MACH System®
- ▶ SHOCK Eliminator

## Gamma T

### Prestazioni senza compromessi

Se avete bisogno di prestazioni extra, la gamma T è fatta su misura per le esigenze più impegnative oltre a offrire un comfort di livello superiore. Progettata per le operazioni più gravose, la gamma T è dotata del sollevatore idraulico autolivellante PCH, che consente un ampio angolo di richiamo, fino a 52° a livello del terreno, e aumenta la potenza di sollevamento del 35% senza consumare energia supplementare. Tutto questo si traduce in una maggiore quantità di materiale trasportato nella benna e quindi meno spostamenti necessari.

### » DATI

- ▶ 4 modelli
- ▶ Capacità di sollevamento: da 1947 kg a 2646 kg
- ▶ Altezza di sollevamento: 3,85 - 3,95m
- ▶ Autolivellamento idraulico PCM di serie
- ▶ Tubi flessibili e cablaggi completamente integrati nel braccio



### » FUNZIONI

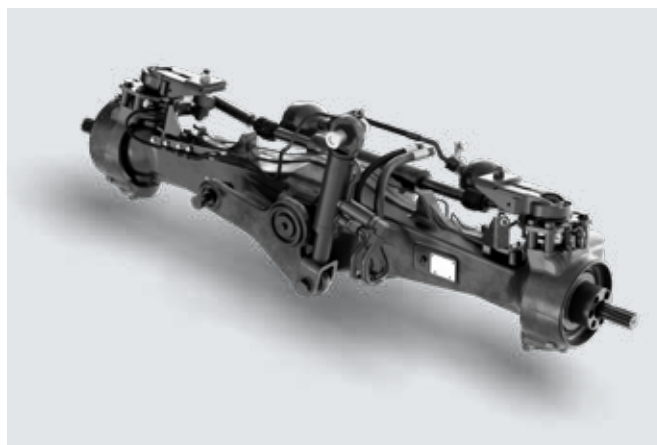
- ▶ FITLOCK 2+ System®
- ▶ MACH System®
- ▶ SHOCK Eliminator
- ▶ FAST-LOCK System®
- ▶ AUTO-UNLOAD System®
- ▶ MACH 2®

# COMFORT IN EVIDENZA

## Eccellenti caratteristiche di guida

Quello che gli esperti vogliono veramente: potenza e comfort. Lo STEYR EXPERT CVT combina queste caratteristiche come quasi nessun altro trattore in questo segmento di potenza e trasferisce sempre in modo efficiente fino a 140 CV di potenza a terra, a prescindere che si lavori su terreni, strade sterrate o asfaltate.





### **Assale anteriore ammortizzato. Niente più scossoni e sobbalzi**

Utilizzando lo stesso apprezzato concetto di sospensione dei trattori PROFi, l'assale anteriore ammortizzato dell'EXPERT CVT mantiene il telaio del trattore stabile e livellato. Allo stesso tempo provvede ad assorbire tutti gli urti che si potrebbero subire durante le operazioni di trasporto o quando ci si sposta con un attrezzo portato pesante. Un interruttore manuale consente all'operatore di alzare/abbassare la parte anteriore del trattore per un maggior comfort e sicurezza.



### **Autolivellamento per una marcia più regolare**

Il livellamento automatico con rilevamento del carico e molleggio controllato, grazie a un accumulatore avanzato e a un sistema di valvole rigenerative, crea le condizioni per una marcia più fluida e regolare. È possibile regolare le impostazioni delle sospensioni su tre diversi livelli: "morbide", "normali" o "dure", semplicemente premendo un pulsante sul pannello di controllo.

# TECNOLOGIA AVANZATA, **FACILE DA USARE** A PORTATA DI MANO

## Precisione fino a 1,5 cm

Il sistema di guida automatica integrato S-Guide, basato sulla tecnologia DGPS garantisce l'avanzamento a passate parallele in rettilineo, in curva e in testata di campo. Questo sistema garantisce il 100% della copertura di rete e utilizza la rivoluzionaria tecnologia X-FILL per ovviare alle perdite di segnale per ben 20 minuti. Grazie a un'accuratezza di 1,5 cm con un'ampia rete S-Tech RTK+ di proprietà, il rischio di sovrapposizioni viene completamente escluso, anche in condizioni atmosferiche e di terreno difficili.



### S-Tech 700 Plus e ISOBUS

Il monitor touchscreen S-Tech 700 propone un sistema di controllo di precisione per l'agricoltura in campo aperto. Le attrezzature compatibili con i sistemi ISOBUS Il vengono collegate con estrema facilità e controllate sul monitor senza ulteriori necessità di cablaggio.



## Abbattete i costi dei fattori produttivi con il Section Control

Il sistema attiverà/disinserirà automaticamente le sezioni nelle aree che sono già state coperte per evitare sovrapposizioni nelle passate sul campo, nelle svolte a fine campo e nelle zone del campo dalla forma irregolare. In questo modo si riducono i costi dei fattori produttivi in quanto si eliminano le doppie applicazioni di fertilizzanti e sementi.



### » DATI

- ▶ Gamma di precisione di segnale disponibile (segnali EGNOS, Range Point RTX e S-Tech RTK+)
- ▶ Su richiesta segnale RTK+ ad elevato livello di precisione con livelli di precisione fino a 1,5cm circa
- ▶ L'app X-FILL assicura fino a 20 minuti di connettività di bridging per il mantenimento, in caso di perdita, del segnale RTK+
- ▶ Monitor S-Tech 700 Plus con touchscreen
- ▶ Compatibile con ISOBUS II e ISOBUS III
- ▶ S-GUIDE è un sistema di guida automatica integrato
- ▶ Sistema S-TURN per svoltare automaticamente al termine di ogni passata

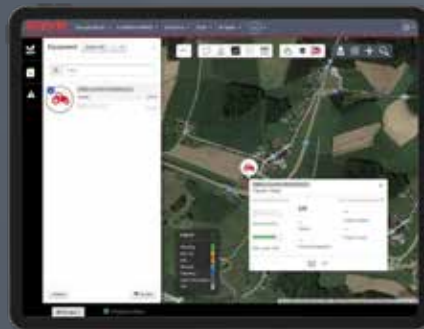
# LA TECNOLOGIA CHE VI SERVE PER PORTARE **AVANTI** IL LAVORO

## Soluzioni telematiche S-Fleet

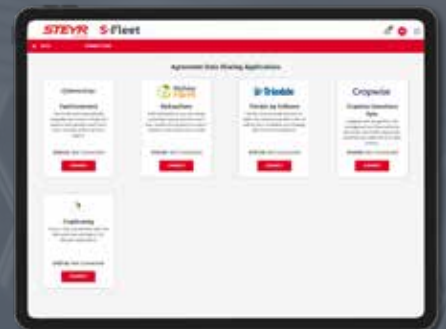
S-Fleet vi consente di monitorare e gestire a distanza la vostra azienda agricola, il vostro parco macchine e i vostri dati, permettendovi di ottimizzare prestazioni, produttività e flessibilità. Potete visualizzare in modo efficiente le vostre macchine praticamente senza tempi morti. Con tutte le informazioni a portata di mano, potete gestire con successo le vostre operazioni sempre e dovunque!



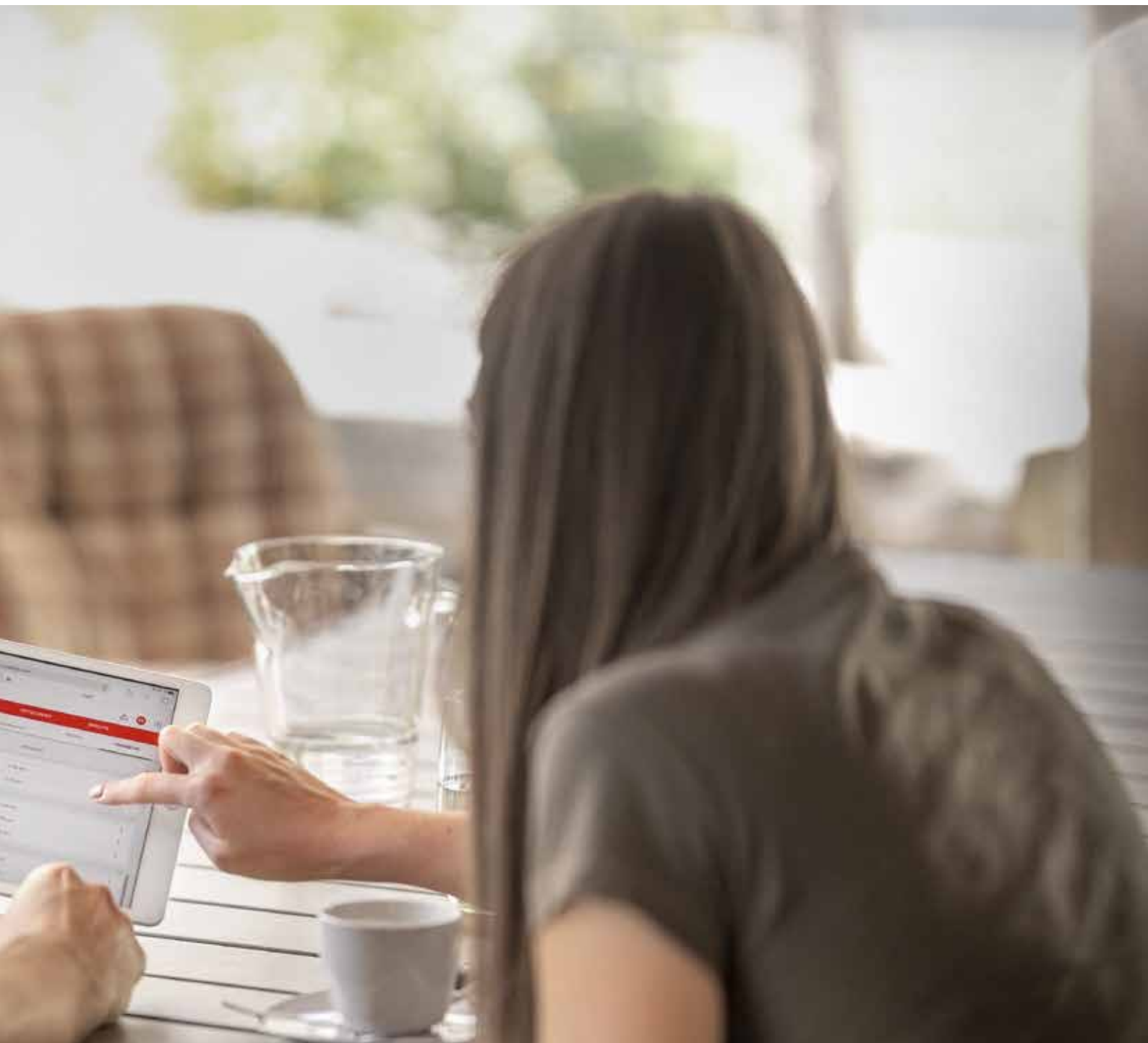
**Tenete d'occhio la vostra azienda**  
Monitoraggio colturale e meteorologico  
Controllo delle attività in tempo reale



**Tenete d'occhio la vostra flotta**  
Tracciamento e monitoraggio  
delle macchine  
Notifiche tempestive



**Tenete d'occhio i vostri dati**  
Condivisione dei dati  
Collegamento con partner esterni



### Tutto sott'occhio

Scaricate l'App S-Fleet e tenete d'occhio la vostra attività sempre e ovunque!



Un'unica piattaforma dove gestire tutti i vostri trattori, le vostre attrezzature e i vostri dispositivi.



### » DATI

- ▶ Soluzioni telematiche S-Fleet per la massima produttività
- ▶ Interfaccia intuitiva
- ▶ Risparmio di tempo nella gestione
- ▶ Visualizzazione dei dati per facilitare i processi decisionali
- ▶ Tracciate in maniera efficiente la posizione delle vostre macchine e visualizzate i parametri in tempo reale
- ▶ mySTEYR è il vostro punto d'arrivo per l'assistenza sui prodotti STEYR
- ▶ Soluzioni per flotte miste - DataConnect

# TUTTO IN UNO

Trattori di qualità superiore meritano cure particolari. I prodotti e i servizi STEYR sono disponibili e operativi 24 ore al giorno / 7 giorni la settimana. Ora e sempre.

## RICAMBI STEYR

### QUALITÀ ANCHE NEL PIÙ PICCOLO DETTAGLIO. RICAMBI ORIGINALI STEYR

I nostri ricambi originali sono progettati per il vostro trattore STEYR prodotti secondo le indicazioni precise dei nostri ingegneri e sono sottoposti a severi controlli di qualità, per verificarne la conformità, la robustezza, la sicurezza e la durata nel tempo. I nostri ricambi durano più a lungo e garantiscono migliori prestazioni. Nel tempo. Operiamo a stretto contatto con i nostri concessionari STEYR per garantire la disponibilità e consegne tempestive, evitandovi fermi macchina prolungati.

### L'ALTERNATIVA CONVENIENTE. STEYR REMAN PARTS

I ricambi ricondizionati STEYR REMAN sono il risultato di un accurato processo industriale di smontaggio, pulizia, trattamento e rimontaggio, che alla fine garantisce il 100% di affidabilità. Ecco perché hanno anche una garanzia di 12 mesi, e vi fanno risparmiare fino al 30% rispetto alle parti di ricambio nuove. E rispettano l'ambiente.

### AGGIORNATE I VOSTRI TRATTORI CON GLI ACCESSORI STEYR

Con i nostri accessori e kit, potete migliorare e personalizzare il vostro trattore STEYR in base alle vostre particolari esigenze: potete aggiungere un preriscaldatore del carburante, fari supplementari, telecamere posteriori, distributori idraulici ausiliari e molto altro per un risultato esclusivo ed efficiente.





## SERVIZI STEYR

### ASSISTENZA TECNICA

Gli esperti dell'assistenza STEYR, presenti sul campo, presso il vostro concessionario o tramite linee di assistenza clienti dedicate, sono pronti a garantire soluzioni rapide ed efficienti grazie alla loro profonda conoscenza delle macchine STEYR.

### S-Tech Protect

S-Tech Protect è il pacchetto all-inclusive che raggruppa il meglio dei servizi di assistenza STEYR in officina, sul campo e da remoto in un'unica offerta, per garantire la massima continuità operativa delle macchine. Con S-Tech Protect potete aggiornare la vostra garanzia estesa di 5 anni al livello successivo di connettività, sicurezza operativa e controllo dei costi, nonché usufruire dei servizi in tempo reale di S-Tech Connect con strumenti diagnostici remoti, servizio premium 24 ore su 24, 7 giorni su 7, check-up annuale professionale e persino formazione gratuita.

### Premium Service

Con Premium Service di STEYR, la nostra assistenza clienti è attiva 24 ore al giorno / 7 giorni alla settimana, qualunque sia la tua necessità. Basta comporre il numero verde 0800 7839 7000. Operando a stretto contatto con la rete di concessionari STEYR, siamo in grado di offrire al cliente un elevato livello di assistenza rispondendo in tempi brevi a qualsiasi richiesta, dalle semplici informazioni all'assistenza tecnica per ridurre al minimo i fermi macchina a cui potreste andare incontro.

### STEYR Protect

STEYR Protect è il programma di estensione della garanzia del costruttore messa a punto per tutelare il vostro investimento dai costi o dai periodi di fermo macchina imprevisti. STEYR Protect è un'estensione della garanzia standard del costruttore (primo anno) studiata per supportarvi sotto i seguenti aspetti:

- Garanzia del produttore
- Migliore copertura possibile
- Ottimizzazione del costo totale di proprietà
- Maggiore redditività
- Valore residuo più elevato
- Trasferibile all'interno del mercato

## SPECIFICHE TECNICHE

MODELLO		4110 EXPERT CVT		4120 EXPERT CVT		4130 EXPERT CVT		4140 EXPERT CVT	
<b>TRASMISSIONE</b>									
<b>S-Control™ CVT</b> Trasmissione a variazione continua Velocità di marcia* 0-40 km/h		●		●		●		●	
<b>MOTORE</b>									
<b>Motore diesel Common Rail</b> con tecnologia HI-eSCR2, 16 valvole, turbocompresso con intercooler, conforme alla normativa sulle emissioni Stage V Numero di cilindri / Cilindrata [cm³]		4 / 4.485		4 / 4.485		4 / 4.485		4 / 4.485	
<b>Potenza massima motore</b> ECE R120 <sup>1)</sup> [kW/hp(CV)]	<b>Potenza nominale motore</b> ECE R120 <sup>1)</sup> [kW/hp(CV)]	81 / 110	74 / 100	88 / 120	81 / 110	96 / 130	88 / 120	103 / 140	96 / 130
<b>Regime motore</b> alla potenza max. [giri/min]	<b>Regime nominale motore</b> [giri/min]	1.700 - 1.900	2.200	1.700 - 1.900	2.200	1.700 - 1.900	2.200	1.700 - 1.900	2.200
<b>Coppia max.</b> [Nm a 1400 giri/min]		520		551		610		630	
<b>Riserva di coppia</b> OECD [%]		48		44		46		41	
<b>Capacità serbatoio carburante</b> Diesel / AdBlue® [l]		180 / 19		180 / 19		180 / 19		180 / 19	
<b>PTO</b> <span style="float: right;">Selezionabile con innesto elettroidraulico progressivo "soft start"</span>									
<b>Regime PTO</b> [giri/min] 540 / 540E / 1000		●		●		●		●	
<b>Regimi motore</b> [giri/min] 1.969 / 1.546 / 1.893		●		●		●		●	
<b>Regime della PTO sincronizzato al cambio</b>		●		●		●		●	
<b>PTO anteriore*</b> 1.000 a 1.895 giri/min del motore		●		●		●		●	
<b>IMPIANTO IDRAULICO</b>									
<b>Sistema elettronico EHR</b> con controllo dinamico del sollevatore Ride Control		●		●		●		●	
<b>Max. portata della pompa</b> con regolazione pressione/volume, rilevazione di carico "load sensing" 110 l/min		●		●		●		●	
<b>Pressione max. d'esercizio</b> [bar]		210		210		210		210	
<b>Capacità max. di sollevamento sull'intera corsa</b> [kg]		5.600		5.600		5.600		5.600	
<b>Distributori idraulici ausiliari</b>	<b>posteriori, fino a 4 configurabili</b> 2 meccanici /supplementari 2 meccanici o 2 elettronici	● / ●		● / ●		● / ●		● / ●	
	<b>ventrali, fino a 3 elettronici</b>	●		●		●		●	
<b>Sollevatore anteriore integrato*</b> Capacità max. di sollevamento [kg]		2.300		2.300		2.300		2.300	

MODELLO		4110 EXPERT CVT	4120 EXPERT CVT	4130 EXPERT CVT	4140 EXPERT CVT
<b>DOPPIA TRAZIONE</b>					
<b>Innesto</b> elettroidraulico con sistema di gestione della trazione		●	●	●	●
<b>ASSALE ANTERIORE / STERZO</b>					
<b>Assale anteriore ammortizzato</b>		●	●	●	●
<b>Sistema sterzante</b> Idraulico con sistema di rilevazione del carico		●	●	●	●
<b>Volante di guida</b> Regolabile in altezza e inclinazione		●	●	●	●
<b>Angolo di sterzata</b> con carreggiata <sup>2)</sup> 1.830 mm [°]		55	55	55	55
<b>Raggio min. di sterzata</b> con carreggiata <sup>2)</sup> 1.830 mm [m]		4,5	4,5	4,5	4,5
<b>FRENI</b>					
Freni a doppio disco in bagno d'olio con azionamento idraulico		●	●	●	●
Doppia trazione* con Opti-Stop		●	●	●	●
Sistema di frenatura pneumatica a due linee*		●	●	●	●
<b>PNEUMATICI</b>					
<b>Pneumatici max.<sup>3)</sup></b>	Anteriori	480/65R28	480/65R28	480/65R28	480/65R28
	Posteriori	600/65R38	600/65R38	600/65R38	600/65R38
<b>PESO</b>					
<b>Peso in ordine di marcia*</b> [kg]		5.500	5.500	5.500	5.500
<b>Peso totale consentito</b> [kg]		8.800	8.800	8.800	8.800
<b>DIMENSIONI<sup>2)</sup></b>					
<b>Lunghezza totale</b> [mm]		4.784			
<b>Larghezza min. / max.</b> [mm]		1.890 – 2.164			
<b>Altezza totale</b> Tetto standard / Tetto ribassato / Tetto panoramico [mm]		2.885 / 2.730 / 2.755			
<b>Passo</b> [mm]		2.490			
<b>Larghezza min. / max. carreggiata anteriore</b> [mm]		1.446 – 2.154			
<b>Carreggiata min - max posteriore (mm)</b> [mm]		1.530 – 2.138			

● Standard    ● Optional    – Non disponibile

\*Conformemente alla legislazione e alle omologazioni in vigore nei diversi paesi

<sup>1)</sup> ECE R120 conforme a ISO 14396 e 97/68EC

<sup>2)</sup> con pneumatici standard

<sup>3)</sup> Altri pneumatici come equipaggiamento speciale su richiesta (a pagamento)

La sicurezza innanzitutto. Prima di utilizzare le nostre macchine è sempre necessario leggere attentamente le istruzioni operative e verificare il corretto funzionamento di tutti i comandi. È necessario inoltre prestare attenzione ai simboli e alle avvertenze e utilizzare tutti i dispositivi di sicurezza atti a garantire l'incolumità personale. Questa brochure è destinata alla diffusione internazionale. Gli allestimenti di base, le dotazioni optional e la disponibilità dei singoli modelli possono variare a seconda dei diversi paesi.



STEYR si riserva il diritto di apportare eventuali modifiche costruttive e tecniche in qualsiasi momento senza preavviso e senza alcun obbligo di estendere tali modifiche alle macchine già vendute.

Tutte le caratteristiche tecniche, le descrizioni e le illustrazioni, anche se da ritenersi nei limiti del possibile corrette, vanno considerate a titolo del tutto indicativo; le medesime inoltre sono suscettibili di variazioni senza alcun preavviso. In alcuni casi, le immagini contenute all'interno di questa brochure illustrano le dotazioni optional; in altri casi illustrano gli allestimenti di base o solo parte di essi.

TP01 / SM / 10.23 / Printed in Austria – Cod. n. 22S0035I00  
[www.steyr-traktoren.com](http://www.steyr-traktoren.com)

[steyr-traktoren.com](http://steyr-traktoren.com)



**STEYR**  
TRAKTOREN