

**PELLES SUR CHENILLES SÉRIE D**  
**CX490D / CX500D ME**  
**STAGE V**

**CASE**  
CONSTRUCTION



**DE LA PERFORMANCE**  
**À L'EXCELLENCE**

[www.casece.com](http://www.casece.com)  
**EXPERTS FOR THE REAL WORLD**  
**SINCE 1842**



**EXPERTS FOR THE REAL WORLD  
SINCE 1842**

- 1842** Fondation de CASE.
- 1869** Première machine à vapeur CASE, innovation qui favorisera la construction des premières routes.
- 1957** Première chargeuse-pelleteuse montée en usine : une innovation industrielle CASE !
- 1969** CASE entame la production de chargeuses compactes.
- 1992** Sumitomo devient fournisseur officiel de CASE Corporation qui distribue des chargeuses-pelles de 7 à 80 tonnes.
- 1998** Conclusion de l'Alliance Mondiale entre CASE Corporation et Sumitomo.

- 2001** CASE présente ses premières pelles CX, de puissantes nouvelles machines « intelligentes » conçues pour augmenter la productivité.
- 2007** La CX210B reçoit le prix de la meilleure conception décerné par l'Académie japonaise du design.
- 2008** CX210B remporte le 18<sup>e</sup> prix des économies d'énergie remis par l'Agence de l'énergie et des ressources naturelles, sous l'égide du Ministère japonais de l'économie.
- 2011** CASE devient le premier fabricant d'équipement de

- construction à offrir des solutions intégrant à la fois la technologie SCR (Selective Catalytic Reduction ou réduction catalytique sélective) et la recirculation des gaz d'échappement refroidis pour respecter les rigoureuses normes antipollution.
- 2015** CASE lance de nouveaux modèles "série D" Tier 4 final/ EU stage IV pour le Pelles sur chenilles.
- 2018** Production Stage V pour modèles CX350D et supérieurs.



**FIABILITÉ**

Conception renforcée pour des performances durables

- La flèche et le bras ont été renforcés pour faire face à l'augmentation de la vitesse de travail.
- Le train de chenilles a été modifié afin d'augmenter la fiabilité des structures.  
Le châssis porteur à simple pente réduit le temps nécessaire au nettoyage du train de chenilles.
- Le train de chaîne a été redimensionné pour faire face à l'augmentation de productivité.

**HAUTE QUALITÉ**

Conception simple, précise et robuste garantissant un niveau élevé de durabilité

- Fidèle à la réputation de longévité et de fiabilité des machines CASE, la série D propose des solutions et une qualité de fabrication sans précédent.



**PRÉCISION ET CONTRÔLABILITÉ**

Souplesse de contrôle grâce au système hydraulique intelligent CASE

Le système hydraulique intelligent CASE (CIHS) permet des économies d'énergie dans toutes les phases du cycle (excavation, manutention, rotation, nivellement).



## CX500D: PRODUCTIVITÉ MAXIMALE EN CONDITION EXTRÊME

Ce modèle spécialement conçu pour un usage sévère, elle fournit une force d'arrachement exceptionnelles. L'équipement spécialement conçu pour un usage extrême, les vérins de godet de plus grande taille et la cinématique optimisée permettent d'utiliser la pelle CX500D ME avec des godets de plus grosse capacité que ceux de la CX490D et augmente ainsi la productivité.



### DÉPLACEMENT RAPIDE

Contrôle du circuit hydraulique hautement performant

- Les nouvelles pompes à régulation électronique permettent d'augmenter la productivité et contribuent à l'amélioration du rendement énergétique globale de la machine.
- Le débit d'huile peut être ajusté selon les besoins de fonctionnement, ou augmenté progressivement au début des phases de translation et d'abaissement de flèche.
- La machine répond ainsi plus vite à la charge demandée, pour une accélération des cycles pouvant atteindre 10 % de plus par rapport à la génération précédente.



### GRANDE POLYVALENCE

Différents modes adaptés à chaque charge de travail

**MODE A** pour les travaux de nivellement, de manutention et de précision.

**MODE H** pour un équilibre optimal entre productivité et économie de carburant.

**MODE SP** pour un surplus de vitesse et de puissance destiné aux les travaux les plus exigeants qui requièrent un maximum de productivité

- La fonction « **Power Boost** » automatique augmente la pression hydraulique en fonction des besoins de fonctionnement.

### Châssis porteur et chenilles adaptés aux différentes exigences des clients

Un train de chenilles rétractable est disponible à la place d'un châssis LC pour faciliter les transports entre chantiers. Disponibilité de tuiles de différentes tailles, y compris de tuiles doubles arêtes de 600 mm.



## EFFICIENCE MAXIMALE : LE SECRET

Performances élevées avec une faible consommation de carburant.

Le système hydraulique intelligent de CASE (CIHS) relève en permanence les différentes pressions à l'aide de capteurs. Cela garantit d'importantes économies de carburant et de faibles émissions polluantes. Il est constitué de 5 commandes éco-énergétiques :

- Le correcteur de couple réduit les charges au niveau de la pompe principale, de façon à éviter une chute du régime moteur, avec une meilleure sensibilité de commande.
- La commande du mode économie de la flèche (BEC) augmente le rendement énergétique pendant les opérations d'abaissement de la flèche et de pivotement.
- La commande de décharge (SWC) gère minutieusement la distribution de la puissance hydraulique pendant les opérations de pivotement.
- La commande de course du tiroir (SSC) réalise un réglage automatique de pression pendant les travaux de creusement et de nivellement.
- Fonctions de ralenti : la fonction de ralenti automatique réduit le régime moteur au bout de 5 secondes d'inactivité du levier, indépendamment de la position de l'accélérateur, tandis que la fonction d'arrêt moteur au ralenti arrête le moteur après une période d'inactivité prédéfinie. Les deux fonctions sont commutables manuelle.



## EMISSIONS RÉDUITES

Moteurs CASE conformes à la norme européenne Stage V

- Le nouveau moteur CASE EU Etape est conforme aux dernières normes européennes sur les émissions polluantes, qui définissent de nouvelles limites pour le nombre de particules (PN) et réduisent encore plus les tailles des particules (PM).
- Le capteur du séparateur d'eau affiche un message dédié sur l'écran en cabine pour l'irriguer le préfiltre et garantir la longévité du moteur.
- Nouveau filtre à air (sans entretien), pour protéger le moteur contre la poussière pendant le remplacement du filtre principal.
- Le reniflard du moteur assure la filtration des vapeurs d'huile, puis son retour vers le carter, évitant ainsi sa dispersion dans l'atmosphère.
- Le moteur dernière génération avec turbocompresseur à géométrie variable, rampe commune haute pression à commande électronique assure des un rendement énergétique exceptionnel.
- Le plus grand réservoir d'AdBlue de l'industrie permet de travailler plus longtemps sans s'arrêter pour faire le plein d'AdBlue (jusqu'à 10 pleins de carburant pour un plein d'AdBlue). CASE évite les pertes de temps, et vos opérations de remplissage sont plus efficaces et plus sûres.



### CABINE CONFORTABLE ET SÉCURISÉE

la référence en terme de confort et d'ergonomie

- Cabine spacieuse avec un espace important pour les jambes de l'opérateur et ses effets personnels
- Poste de travail entièrement réglable.
- Nouveau siège ergonomique à dossier haut et à suspension pneumatique chauffant, pour un confort remarquable.
- Parmi les caractéristiques haut de gamme figurent notamment un moniteur LED couleur de 178 mm, un système DAB+radio/tuner Bluetooth, un large compartiment de rangement, une prise 12 V pour accessoires, un porte-gobelets, un support pour téléphone portable, un compartiment chaud/froid, prise électrique pour accessoires, vide-poche et des accoudoirs ergonomiques.
- Structure renforcée de la cabine en conformité avec les exigences ROPS/FOPS.
- Protection de toit en standard homologuée FOPS niveau 2.
- Protections de pare-brise disponibles niveau 1 et 2.
- Alarme de translation montée en usine, pour une sécurité accrue sur le chantier à proximité de la machine.



### UNE VISIBILITÉ EXCEPTIONNELLE ET UN ENVIRONNEMENT DE TRAVAIL SILENCIEUX

- Visibilité exceptionnelle avec une grande surface vitrée, caméras droite et arrière, 3 caméras en option pour une vue d'oiseau.
- Cabine pressurisée insonorisée
- Le système d'amortissement réduit les niveaux sonore et vibratoire, assurant ainsi un confort optimal à l'opérateur.



# SÉRIE D PELLES SUR CHENILLES

# SÉCURITÉ ET ENTRETIEN SÉCURITÉ AU TRAVAIL DANS TOUTES LES CONDITIONS



## MONITEUR DE VUE MAXI CASE

Avec sa vue d'oiseau et sa vue panoramique, cette option améliore la sécurité de l'opérateur grâce à :

- Un large champ de vision de 270°.
- 3 caméras.
- Un moniteur couleur de 7 pouces / 180 mm .
- Une élimination des angles morts par le traitement de l'image.
- Un kit d'éclairage LED, pour une visibilité accrue par faible luminosité.
- Sécurité sur le chantier à proximité de la machine.



## VENTILATEUR HYDRAULIQUE RÉVERSIBLE STANDARD

- Le ventilateur de refroidissement à commande hydraulique contribue à la réduction du bruit et à l'amélioration de la consommation de carburant. Le mode réversible favorise la réduction des besoins de maintenance et optimise la performance en conditions extrêmes.



## ACCÈS SÉCURISÉ

Plate-forme et main-courantes robustes

- Marches larges anti-dérapantes, robustes et confortables pour accéder au dessus du capot en toute sécurité.
- Main-courante solide pour assurer la protection anti-dérapantes.
- Les plaques antidérapantes et le couvercle du capot, lorsqu'ils sont ouverts, sont soutenus par 2 vérins à gaz et sécurisés par 2 butées mécaniques.
- Solide plateforme (80 cm de large) au-dessus du compartiment du moteur pour assurer une base stable aux techniciens.



## ENTRETIEN SUR ET FACILE

CASE garde les pieds sur terre

- Tous les filtres et les points de remplissage sont regroupés, pour simplifier l'entretien.
- Intervalles de vidange d'huile moteur de 500 heures.
- Le montage cote à cote des faisceaux du radiateur facilite le nettoyage des composants et optimise le refroidissement.
- Pompe de remplissage du carburant de 100 l/min en standard à coupure automatique.
- Points de contrôle d'huile moteur et d'huile hydraulique accessibles depuis le sol, pour un contrôle aisé des niveaux.
- Coupe-batterie, pour une maintenance sans risque du système électrique.
- Toutes les pelles excavatrices série D sont équipées de bagues EMS (Extended Maintenance System) qui assurent des intervalles de graissage de 1 000 heures pour tous les axes, à l'exception de ceux du godet ou de l'attache.



# LES RAISONS PRINCIPALES D'OPTER POUR LA SÉRIE D



## LE SECRET DE LA HAUTE PRÉCISION ET DE LA CONTRÔLABILITÉ

Réside dans le système hydraulique intelligent CASE (CIHS), fruit de la recherche permanente de perfection d'une marque légendaire.

Véritable référence sur le marché, CASE est synonyme de durées de cycles réduites, de rendement énergétique optimal et de commande en douceur



## HAUT DEGRÉ DE FIABILITÉ

Fiabilité et durabilité grâce à un bras, une flèche et un châssis entièrement repensés



## GRANDE POLYVALENCE

- 3 modes de travail pour répondre aux besoins des clients (A, H, SP)
- « Power Boost » automatique qui augmente la pression en fonction des besoins de travail
- Train de chenilles rétractable ou châssis LC
- Nombreuses dimensions de tuiles disponibles, y compris les tuiles doubles arêtes de 600 mm



## EFFICIENCE MAXIMALE

- Système économiseur d'énergie pour tirer profit de toutes les opportunités d'économies de carburant : jusqu'à 8 % de hausse du rendement énergétique
- Niveaux élevés d'autonomie AdBlue grâce à un réservoir d'AdBlue plus grand et à une faible consommation d'additif. Jusqu'à 10 pleins de carburant pour 1 plein d'AdBlue
- Couple moteur encore plus haut à faible régime qui procure plus de productivité dans l'effort et accroît encore le rendement énergétique



## DÉPLACEMENT RAPIDE

- Nouvelles pompes hydrauliques à gestion électronique



## VISIBILITÉ EXCEPTIONNELLE

- Grandes surfaces vitrées
- Caméras arrière et latérale
- Grand écran LED
- Pack d'éclairage LED.



## CONDUITE EN DOUCEUR, ENVIRONNEMENT DE TRAVAIL CONVIVAL

- Cabine avec système d'amortissement
- Bruit et vibrations réduits

NOUVEAU



## UTILISATION ET ENTRETIEN SANS RISQUE

- Nouvelle conduite d'alimentation de filtre à carburant sans nécessité du rinçage après le remplacement du filtre grâce à un filtre de sécurité (sans entretien)
- Capteur d'eau du préfiltre à carburant avec message dédié sur le moniteur en cabine
- Mains-courantes étendues en standard
- Alarme de translation montée en usine
- Points de maintenance regroupés pour un accès aisé et sûr



## CABINE SURE ET CONFORTABLE

- Cabine très spacieuse
- Poste de travail entièrement réglable
- Nouveau siège à dossier haut
- NIVEAU 2 Standard cabine ROPS FOPS

NOUVEAU



## MOTEUR STAGE V

- en conformité avec la norme EU STAGE V la plus récente sur les émissions de particules:
- nouveau système de traitement des gaz d'échappement avec DPD (diffuseur de particules diesel sans entretien)
  - nouveau système PCV fermé (« Positive Crankcase Ventilation » récupération des vapeurs du reniflard



# PRODUITS ET SERVICES APRÈS-VENTE

## PRODUITS APRÈS-VENTE

Assurez le meilleur rendement de votre équipement et protégez la valeur de votre investissement grâce à l'offre complète de pièces CASE de haute qualité.

### Genuine Parts HIGH PERFORMANCE

Optimisez vos performances et ajoutez de la valeur à votre machine avec des pièces d'origine de haute qualité.



Rendez vos machines aussi polyvalentes que performantes avec les accessoires CASE conçus pour nos machines et testés par nos ingénieurs.

### Attachments. BUSINESS SOLUTIONS

Assurez les performances de votre machine au-delà de la garantie et gérez votre budget avec la gamme de pièces de deuxième ligne de qualité CASE.

### Reman-Parts REMANUFACTURED

Choisissez la qualité durable avec des pièces remises à neuf conçues pour les équipements CASE de tous âges.

## SERVICE SOLUTIONS

Profitez de la tranquillité d'esprit de savoir que CASE Service Solutions maintiendra votre équipement en parfait état avec une disponibilité maximale, sans coûts imprévus, et vous aidera à maximiser votre rentabilité.



# ÉQUIPEMENT DE SÉRIE ET EN OPTION

## ÉQUIPEMENT DE SÉRIE

### MOTEUR

Isuzu, diesel, 6 cylindres, turbocompresseur  
Certification européenne Stage V ou Niveau V  
Réduction catalytique sélective (SCR) avec adBlue  
Convertisseur catalytique à oxydation (DOC)  
Recirculation des gaz d'échappement refroidis (RGER/CEGR)  
Diffuseur de particules diesel (DPD sans entretien)  
Turbocompresseur VGT  
Injection électronique  
Système de rampe commune haute pression  
Verrouillage de point mort  
Mise en température automatique du moteur, arrêt d'urgence  
Préchauffage des bougies d'allumage  
Fonction de protection du moteur (EPF)  
Filtre à carburant à deux étages  
Filtre à air à double élément  
Filtre à huile à portée de main  
Bouchons de vidange antipollution  
Intervalle de vidange d'huile moteur de 500 heures  
Système électrique 24 V  
Interrupteur de déconnexion de la batterie  
Système de refroidissement de haute performance  
Jauge externes de carburant et AdBlue  
Refroidisseur de carburant  
Indicateur de colmatage du filtre de carburant  
Capteur d'eau de préfiltre à carburant avec message dédié sur le moniteur en cabine  
Vanne d'arrêt de carburant  
Démarrage au ralenti  
Radiateur, refroidisseur d'huile, intercooler.  
Inversion hydraulique du ventilateur de refroidissement  
Pompe de remplissage de carburant  
Pré-filtre à air moteur auto-nettoyant de type cyclonique

### SYSTÈMES D'ÉCONOMIE DE CARBURANT

Système d'économie de carburant/ralenti moteur :  
Auto idle (ralenti automatique)  
Mise en veille tactile  
Arrêt automatique temporisé du moteur  
Commande de couple  
Commande de flèche économique - Régénération de l'huile à la descente (BEC)

Contrôle de la décharge à la rotation (SWC)  
Contrôle de course du tiroir (SSC)

### CIRCUIT HYDRAULIQUE

Pompes hydrauliques à commande électronique  
Suralimentation automatique  
Circuit multifonction (marteau / haut débit) avec commande proportionnelle électrique, vanne manuelle à 3 voies  
Changement automatique de vitesse de translation  
Sélection des modes de travail  
Avertisseur de surcharge  
Commande ISO  
Paramètres prédéfinis de pompe auxiliaire  
Lever manuel à l'extérieur de la cabine pour sélection du circuit auxiliaire  
Indicateur de colmatage du filtre hydraulique  
Refroidisseur d'huile  
Intervalle de vidange d'huile hydraulique de 5000 heures  
Intervalle de remplacement du filtre hydraulique de 2 000 heures

### STRUCTURE SUPÉRIEURE

Rétroviseurs ISO  
Main-courante - Accès par la droite  
Cabine sur silentblochs (plots avec ressort et gel)  
Céilletons de levage pour le contrepoids  
Bouchon de réservoir, portes de service et boîte à outils verrouillables par clef.  
Caméra de sécurité arrière et latérale

### POSTE DE CONDUITE

Protection ROPS / FOPS  
Protection FOPS, OPG niveau 2  
Cabine pressurisée  
Verre de sécurité trempé  
Vitres avant verrouillables par simple pression  
Déflecteur de pluie et pare-soleil  
Climatisation/Chauffage/Dégivrage avec climatisation automatique  
Compartiment chaud/froid, porte-gobelet et cendrier  
Plafonnier intérieur  
Siège chauffant à suspension pneumatique en tissu  
Siège coulissant - 90 mm

Ceinture de sécurité  
Accoudoirs réglables individuellement  
Consoles inclinables 4 positions  
Commandes de joystick souples  
Poste de conduite coulissant 180 mm  
Entrée auxiliaire pour dispositifs électroniques personnels  
Écran multifonction couleur à LED (180 mm)  
Choix de 26 langues pour le moniteur  
Système antivol (code de démarrage)  
Tapis de sol en caoutchouc  
Prise électrique 12 V  
Allume-cigare 24 V  
Vitres droites monobloc  
Compartiments de rangement  
Système de diagnostic embarqué  
Alarme de voyage  
Radio DAB+ avec antenne et 2 haut-parleurs  
9 projecteurs de travail à LED (2 sur le toit de la cabine, 1 sur la flèche gauche, 1 sur la flèche droite, 1 sur la boîte à outils, 4 tout autour)

### ÉQUIPEMENTS

Flèche standard 7 m (CX490D)  
Flèche ME pour usage sévère (CX500D ME)  
BALANier HD 3,40 m (CX490D)  
BALANier HD ME pour usage sévère: 2,50 m (CX500D ME)  
Lubrification centralisée  
Clapets d'amortisseur d'équipement  
Prédisposition attache rapide hydraulique  
Clapets de sécurité et attelage de godet avec crochet

### TRAIN DE CHAÎNE

Tuiles acier 600 mm à triple arête  
Recouvrement complet du moyeu de couronne d'orientation  
Maillon scellé étanche  
Points d'amarrage  
Double guide de chenille

### TELEMATIQUE

7 ans d'abonnement myCASEConstruction avec surveillance à distance

## ÉQUIPEMENT EN OPTION

### CIRCUIT HYDRAULIQUE

Circuit petit débit à commande proportionnelle

### ÉQUIPEMENTS

BALANier HD 2,50 m (CX490D)

### POSTE DE CONDUITE

Protection avant - barres verticales (OPG niveau 2)  
Protection avant - barres verticales (OPG niveau 1)  
CASE Maximum View Monitor (CMVM) - 3 caméras

### STRUCTURE SUPÉRIEURE

Passerelle  
Points des prises d'échantillons de l'huile hydraulique et de l'huile moteur

### TRAIN DE CHAÎNE

Tuiles acier 750/900 mm à triple arête  
Tuiles acier 600 mm à double arête  
Guide de chenilles intégral.



# CARACTÉRISTIQUES CX490D

## MOTEUR

Modèle	ISUZU VE-6UZ1X
Type	Moteur refroidi par eau, diesel, 6 cylindres en ligne, système d'injection directe à rampe haute pression (commande électronique), turbo avec refroidisseur intermédiaire, système de réduction catalytique sélective (SCR) & DPD
Émissions	EU N°2016/1628 STAGE V
Nombre de cylindres / Cylindrée (l)	6 / 9,84
Alésage x course (mm)	120 x 145
<b>Puissance nominale au volant</b> (ISO 14396)	270 kW / 362 ch à 2000 min <sup>-1</sup>
<b>Couple maximal</b> (ISO 14396)	1567 Nm à 1300 min <sup>-1</sup>

## CIRCUIT HYDRAULIQUE

Pompes principales	2 pompes à pistons axiaux à cylindrée variable avec système de régulation
Débit d'huile maxi (l/min)	2 x 364 à 2000 min <sup>-1</sup>
<b>Pression de fonctionnement des circuits</b>	
Flèche/bras/godet (MPa)	31,3 34,3 avec fonction « Power Boost » automatique
Circuit de rotation (MPa)	29,4
Circuit de translation (MPa)	34,3
<b>Pompe de pilotage</b>	1 pompe à engrenages
Débit d'huile maxi (l/min)	30
Pression de fonctionnement des circuits (MPa)	3,9
<b>Vérins de flèche</b>	
Alésage (mm)	170
Course (mm)	1550
<b>Vérin de bras</b>	
Alésage (mm)	190
Course (mm)	1920
<b>Vérin de godet</b>	
Alésage (mm)	165
Course (mm)	1285

## ROTATION

Moteur de rotation	Moteur à pistons axiaux à cylindrée fixe
Vitesse de rotation maximale (min <sup>-1</sup> )	6,6
Couple de rotation (kNm)	150

## FILTRES

Filtre d'aspiration (µm)	105
Filtre de retour (µm)	6
Filtre pilote (µm)	8

## CIRCUIT ELECTRIQUE

Tension (V)	24
Alternateur (A)	90
Démarrateur (V/kW)	24/5,5
Batterie	2 x 12 V - 128 Ah/5 HR

## CHASSIS PORTEUR

<b>Moteur de translation</b>	Moteur à pistons axiaux à cylindrée variable
<b>Vitesses de déplacement</b>	
Haute (km/h - changement automatique de vitesse de déplacement)	5,3
Basse (km/h)	3,2
Effort de traction (kN)	339 (Train de chenilles standard)

## Nombre de galets

Train de chenilles LC standard	2 (supérieurs)
Train de chenilles à voie rétractable	3 (de chaque côté)
Nombre de galets porteurs (de chaque côté)	9 (inférieurs)
Nombre de tuiles (de chaque côté)	50

## NIVEAU SONORE

Niveau sonore extérieur garanti (Directive EU 2000/14/EC)	LwA 105 dB(A)
Niveau sonore d'émission au poste de conduite (ISO 6396)	LpA 70 dB(A)

## CONTENANCE DES CIRCUITS ET DES COMPOSANTS

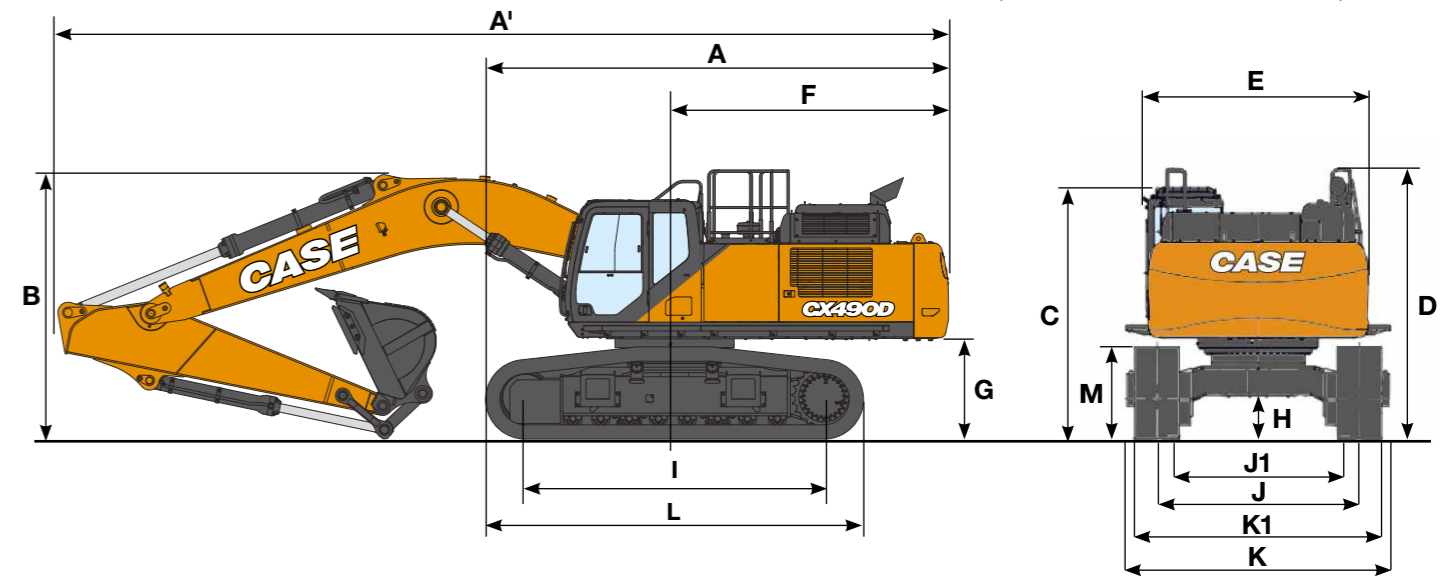
Réservoir de carburant (l)	650
Circuit hydraulique (l)	460
Réservoir hydraulique (l)	230
Réservoir d'Adblue (l)	152

## POIDS ET PRESSION AU SOL

(avec BALANier de 3,38 m, godet HD de 2,0 m<sup>3</sup>, patins de 600 mm)

CX490D	TRAIN DE CHENILLES STANDARD	TRAIN DE CHENILLES À VOIE RÉTRACTABLE
Poids	49400 kg	50900 kg
Pression au sol	0,085 MPa	0,087 MPa
Contrepoids	10000 kg	10000 kg

# CARACTÉRISTIQUES TECHNIQUES



## DIMENSIONS GÉNÉRALES

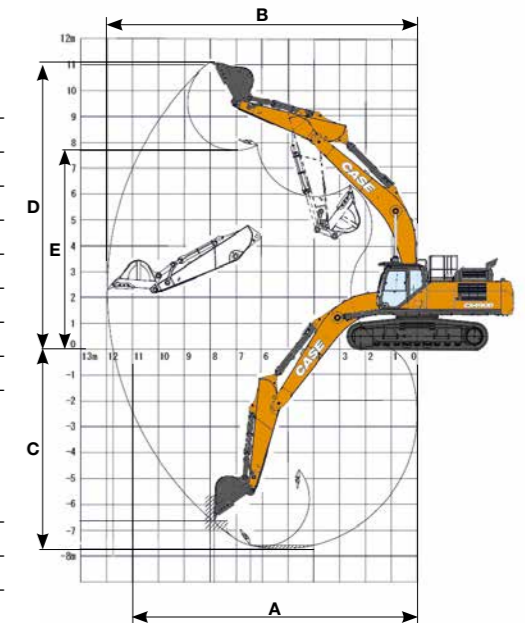
		TRAIN DE CHENILLES STANDARD		TRAIN DE CHENILLES À VOIE RÉTRACTABLE		
		Bras de 3,40 m	Bras de 2,50 m	Bras de 3,40 m	Bras de 2,50 m	
A	Longueur hors tout (sans balancier et sans flèche)	mm	6450	6450	6450	6450
A'	Longueur hors tout (avec balancier et avec flèche)	mm	12090	12110	12060	12090
B	Hauteur hors tout (au sommet de la flèche)	mm	3650	3670	3680	3720
C	Hauteur de cabine	mm	3400	3400	3550	3550
D	Hauteur hors tout (au niveau de la main courante)	mm	3550	3550	3700	3700
E	Largeur hors tout de la tourelle (sans passerelles)	mm	3060	3060	3060	3060
	Largeur hors tout de la tourelle (avec passerelles)	mm	3590	3590	3590	3590
F	Rayon d'encombrement (arrière)	mm	3730	3730	3730	3730
G	Hauteur sous tourelle	mm	1330	1330	1480	1480
H	Garde au sol minimale	mm	535	535	720	720
I	Empattement (d'axe en axe)	mm	4400	4400	4400	4400
L	Longueur hors tout du châssis	mm	5450	5450	5450	5450
M	Hauteur des chaînes du châssis	mm	1240	1240	1220	1220
J	Voie des chaînes (élargie)	mm	2750	2750	2890	2890
J1	Voie des chaînes (retractée)	mm	-	-	2390	2390
K	Largeur hors tout du châssis porteur (Déplié avec tuiles de 600 mm)	mm	3350	3350	3490	3490
K1	Largeur hors tout du châssis porteur (Replié avec tuiles de 600 mm)	mm	-	-	2990	2990

## PERFORMANCES

		TRAIN DE CHENILLES STANDARD		TRAIN DE CHENILLES À VOIE RÉTRACTABLE		
		Bras de 3,40 m	Bras de 2,50 m	Bras de 3,40 m	Bras de 2,50 m	
	Longueur de la flèche	mm	6980	6980	6980	6980
	Rayon du godet	mm	1840	1840	1840	1840
	Champ d'action de l'axe du godet	°	176	176	176	176
A	Portée maxi au plan de réf. au sol	mm	11750	10980	11720	10980
B	Portée maxi	mm	11970	11220	11970	11220
C	Profondeur de creus. maxi	mm	7720	6870	7570	6720
D	Hauteur de creus. maxi	mm	11100	10850	11250	11000
E	Hauteur de dévers. maxi	mm	7690	7410	7840	7560

## FORCE DE CREUSEMENT (ISO 6015)

		Bras de 3,40 m	Bras de 2,50 m
Force de creusement au bras	kN	201	246
avec powerboost	kN	220	269
Force de creusement au godet	kN	247	247
avec powerboost	kN	270	270





# CARACTÉRISTIQUES CX500D ME

## MOTEUR

Modèle	ISUZU VE-6UZ1X
Type	Moteur refroidi par eau, diesel, 6 cylindres en ligne, système d'injection directe à rampe haute pression (commande électronique), turbo avec refroidisseur intermédiaire, système de réduction catalytique sélective (SCR) & DPD
Émissions	EU N°2016/1628 STAGE V
Nombre de cylindres / Cylindrée (l)	6 / 9,84
Alésage x course (mm)	120 x 145
<b>Puissance nominale au volant</b> (ISO 14396)	270 kW / 362 ch à 2000 min <sup>-1</sup>
<b>Couple maximal</b> (ISO 14396)	1567 Nm à 1300 min <sup>-1</sup>

## CIRCUIT HYDRAULIQUE

Pompes principales	2 pompes à pistons axiaux à cylindrée variable avec système de régulation
Débit d'huile maxi (l/min)	2 x 364 à 2000 min <sup>-1</sup>
<b>Pression de fonctionnement des circuits</b>	
Flèche/bras/godet (MPa)	31,3
	34,3 avec fonction « Power up » automatique
Circuit de rotation (MPa)	29,4
Circuit de translation (MPa)	34,3
<b>Pompe de pilotage</b>	1 pompe à engrenages
Débit d'huile maxi (l/min)	30
Pression de fonctionnement des circuits (MPa)	3,9
<b>Vérins de flèche</b>	
Alésage (mm)	170
Course (mm)	1550
<b>Vérin de bras</b>	
Alésage (mm)	190
Course (mm)	1920
<b>Vérin de godet</b>	
Alésage (mm)	165
Course (mm)	1335

## ROTATION

Moteur de rotation	Moteur à pistons axiaux à cylindrée fixe
Vitesse de rotation maximale (min <sup>-1</sup> )	6,6
Couple de rotation (kNm)	150

## FILTRES

Filtre d'aspiration (µm)	105
Filtre de retour (µm)	6
Filtre pilote (µm)	8

## CIRCUIT ELECTRIQUE

Tension (V)	24
Alternateur (A)	90
Démarrateur (V/kW)	24/5,5
Batterie	2 x 12 V - 128 Ah/5 HR

## CHASSIS PORTEUR

<b>Moteur de translation</b>	Moteur à pistons axiaux à cylindrée variable
------------------------------	--

### Vitesses de déplacement

Haute (km/h - changement auto. de vitesse de déplacement)	5,3
Basse (km/h)	3,2
Effort de traction (kN)	339
	(Train de chaîne standard)

### Nombre de galets

Train de chaîne standard	2 (supérieurs)
Train de chaîne à voie rétractable	3 (de chaque côté)
Nombre de galets porteurs (de chaque côté)	9 (inférieurs)
Nombre de patins (de chaque côté)	50

## NIVEAU ACOUSTIQUE

Niveau sonore extérieur garanti (Directive EU 2000/14/EC)	LwA 105 dB(A)
Niveau sonore au poste de conduite (ISO 6396)	LpA 70 dB(A)

## CONTENANCE DES CIRCUITS ET DES COMPOSANTS

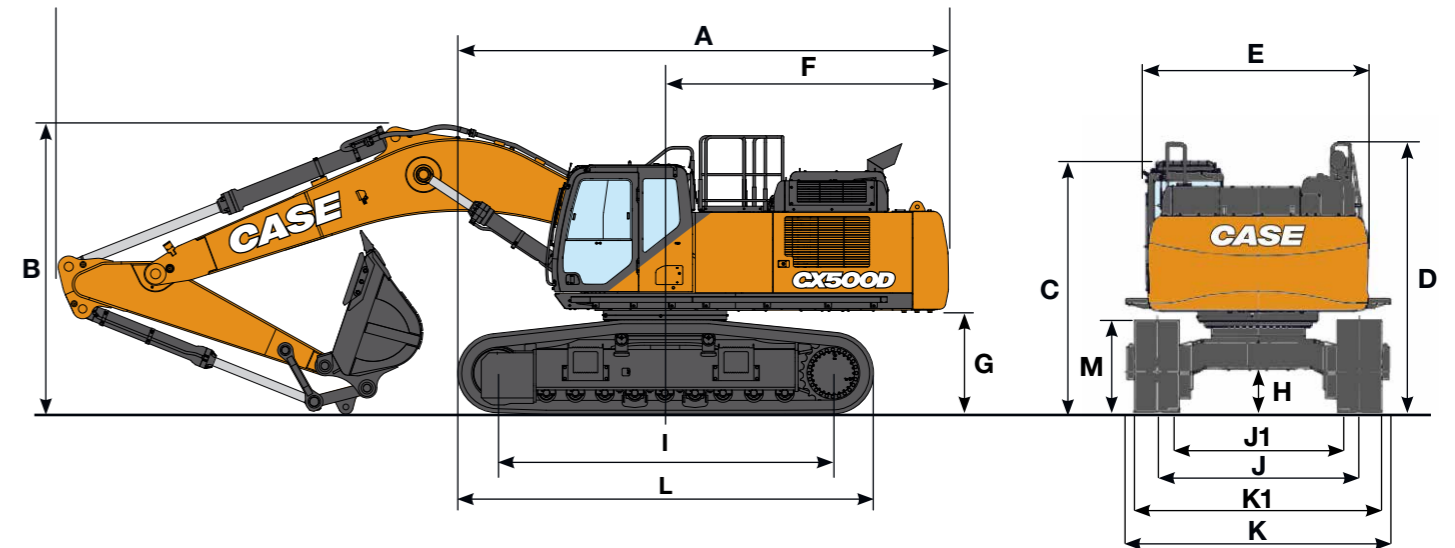
Réservoir de carburant (l)	650
Circuit hydraulique (l)	460
Réservoir hydraulique (l)	230
Réservoir d'Adblue (l)	152

## POIDS ET PRESSION AU SOL

(avec bras de 2,53 m, godet de 3,0 m<sup>3</sup>, patins de 600 mm)

CX500D ME	TRAIN DE CHENILLES STANDARD	TRAIN DE CHENILLES À VOIE RÉTRACTABLE
Poids	49600 kg	51000 kg
Pression au sol	0,085 MPa	0,087 MPa
Contrepoids	10000 kg	10000 kg

# CARACTÉRISTIQUES TECHNIQUES



## DIMENSIONS GÉNÉRALES

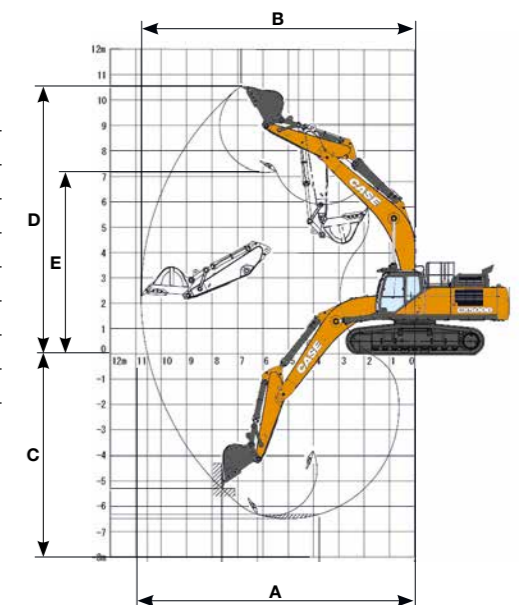
		TRAIN DE CHENILLES STANDARD BALANier de 2,50 m	TRAIN DE CHENILLES À VOIE RÉTRACTABLE BALANier de 2,50 m
A	Longueur hors tout (sans balancier et sans flèche)	mm 6450	6450
A'	Longueur hors tout (avec balancier et avec flèche)	mm 11680	11660
B	Hauteur hors tout (au sommet de la flèche)	mm 3800	3840
C	Hauteur de cabine	mm 3400	3550
D	Hauteur hors tout (au niveau de la main courante)	mm 3550	3700
E	Largeur hors tout de la tourelle (sans passerelles)	mm 3060	3060
	Largeur hors tout de la tourelle (avec passerelles)	mm 3590	3590
F	Rayon d'encombrement (arrière)	mm 3730	3730
G	Hauteur sous tourelle	mm 1330	1480
H	Garde au sol minimale	mm 535	720
I	Empattement (d'axe en axe)	mm 4400	4400
L	Longueur hors tout du châssis	mm 5450	5450
M	Hauteur du train de chaîne	mm 1240	1220
J	Voie des chaînes (élargie)	mm 2750	2890
J1	Voie des chaînes (retractée)	mm -	2390
K	Largeur hors tout du châssis porteur (Déplié avec tuiles de 600 mm)	mm 3350	3490
K1	Largeur hors tout du châssis porteur (Replié avec tuiles de 600 mm)	mm -	2990

## PERFORMANCES

		TRAIN DE CHENILLES STANDARD BALANier de 2,50 m	TRAIN DE CHENILLES À VOIE RÉTRACTABLE BALANier de 2,50 m
Longueur de la flèche	mm	6550	6550
Rayon du godet	mm	1840	1840
Champ d'action de l'axe du godet	°	160	160
A	Portée maxi au plan de réf. au sol	mm 10550	10520
B	Portée maxi	mm 10800	10800
C	Profondeur de creus. maxi	mm 6490	6340
D	Hauteur de creus. maxi	mm 10550	10700
E	Hauteur de dévers. maxi	mm 7160	7310

## FORCE DE CREUSEMENT (ISO 6015)

		BALANier de 2,50 m
Force de creusement au bras	kN	245
avec powerboost	kN	267
Force de creusement au godet	kN	287
avec powerboost	kN	313



# CAPACITÉ DE LEVAGE

## CX500D ME

Avant Côté	PORTÉE				m
	4,0 m	6,0 m	8,0 m	A portée maxi	

**CHASSIS PORTEUR LC - BALANier de 2,50 m, tuiles de 600 mm.**  
Portée maxi 8,96 m

8,0 m						13450*	13450*	6,86
6,0 m		14610*	14610*	12740*	10650	12690*	10330	8,14
4,0 m		16760*	15730	13240*	10310	12460*	8920	8,79
2,0 m		18590*	14730	13880*	9900	12430*	8450	8,95
0 m		18800*	14250	13780*	9650	12410*	8720	8,65
-2,0 m	23000*	23000*	16970*	14250		12100*	10000	7,84
-4,0 m	16220*	16220*	11620*	11620*		10540*	10540*	6,31

Avant Côté	PORTÉE				m
	4,0 m	6,0 m	8,0 m	A portée maxi	

**CHASSIS PORTEUR RTC - BALANier de 2,50 m, tuiles de 600 mm.**  
Portée maxi 8,96 m

8,0 m						13450*	12930	6,86
6,0 m		14610*	14610*	12740*	9920	12690*	9630	8,14
4,0 m		16760*	14610	13240*	9590	12460*	8290	8,79
2,0 m		18590*	13620	13880*	9180	12430*	7840	8,95
0 m		18800*	13150	13780*	8940	12410*	8080	8,65
-2,0 m	23000*	23000*	16970*	13150		12100*	9270	7,84
-4,0 m	16220*	16220*	11620*	11620*		10540*	10540*	6,31

### CX500D CHASSIS PORTEUR LC

#### GOGETS ROCK (ATTACHE DIRECTE)

CONTENANCE m <sup>3</sup> (ISO7451 en dôme)	LARGEUR	POIDS	BALAN. 2.53 m
1,75 m <sup>3</sup>	1350 mm	2270 kg	○
2,00 m <sup>3</sup>	1500 mm	2380 kg	○
2,33 m <sup>3</sup>	1700 mm	2500 kg	○
2,50 m <sup>3</sup>	1800 mm	2640 kg	⊙
2,78 m <sup>3</sup>	2000 mm	2900 kg	●

#### GOGET À ROCHE XTREME (ATTACHE DIRECTE)

CONTENANCE m <sup>3</sup> (ISO7451 en dôme)	LARGEUR	POIDS	BALAN. 2.53 m
1,75 m <sup>3</sup>	1350 mm	2450 kg	○
2,00 m <sup>3</sup>	1500 mm	2570 kg	○
2,33 m <sup>3</sup>	1700 mm	2700 kg	○
2,50 m <sup>3</sup>	1800 mm	2850 kg	⊙
2,78 m <sup>3</sup>	2000 mm	3150 kg	●

### CX500D CHASSIS PORTEUR RTC

#### GOGETS ROCK (ATTACHE DIRECTE)

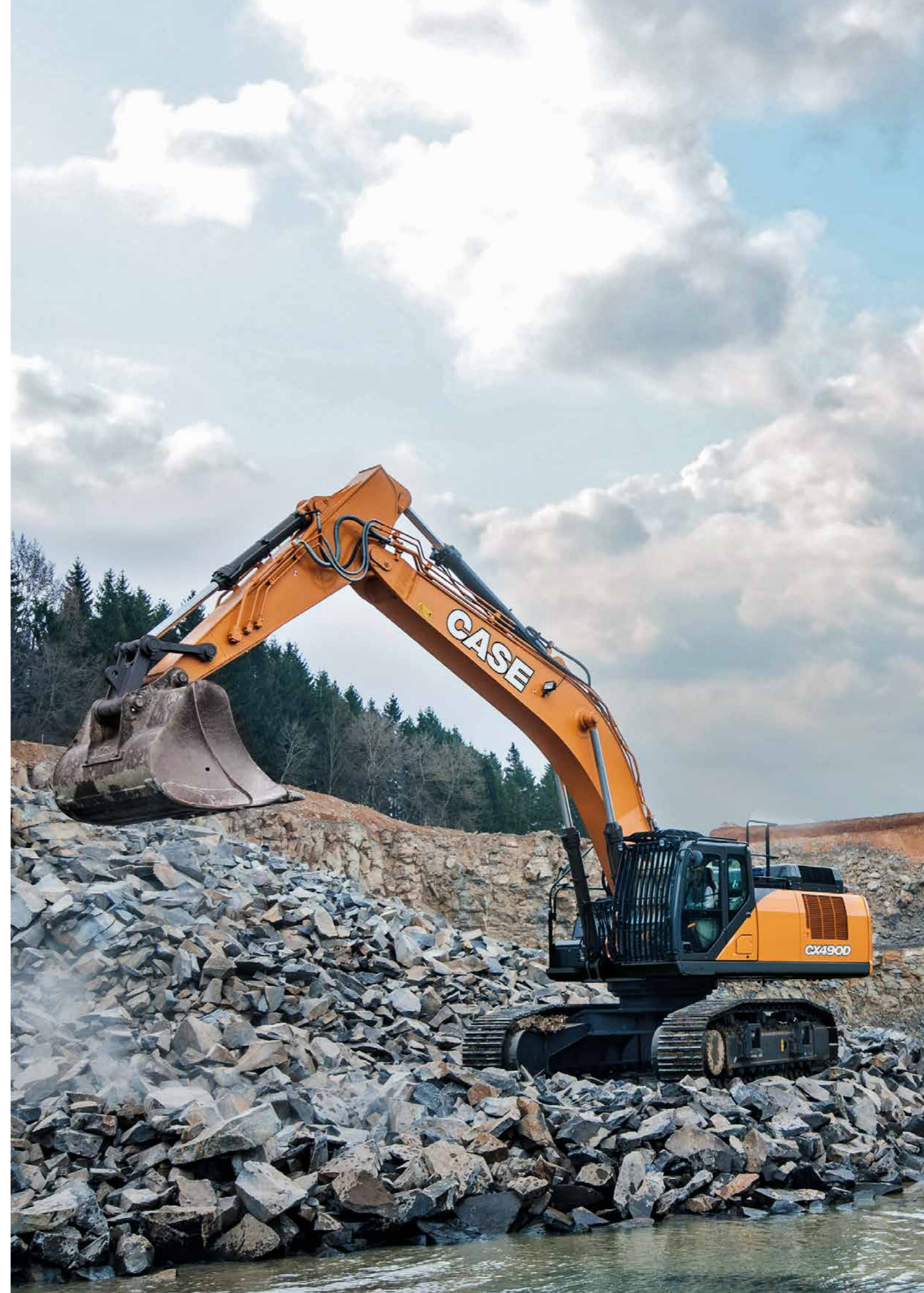
CONTENANCE m <sup>3</sup> (ISO7451 en dôme)	LARGEUR	POIDS	BALAN. 2.53 m
1,75 m <sup>3</sup>	1350 mm	2270 kg	○
2,00 m <sup>3</sup>	1500 mm	2380 kg	○
2,33 m <sup>3</sup>	1700 mm	2500 kg	○
2,50 m <sup>3</sup>	1800 mm	2640 kg	○
2,78 m <sup>3</sup>	2000 mm	2900 kg	⊙

#### GOGET À ROCHE XTREME (ATTACHE DIRECTE)

CONTENANCE m <sup>3</sup> (ISO7451 en dôme)	LARGEUR	POIDS	BALAN. 2.53 m
1,75 m <sup>3</sup>	1350 mm	2450 kg	○
2,00 m <sup>3</sup>	1500 mm	2570 kg	○
2,33 m <sup>3</sup>	1700 mm	2700 kg	○
2,50 m <sup>3</sup>	1800 mm	2850 kg	○
2,78 m <sup>3</sup>	2000 mm	3150 kg	⊙

○ Densité nominale du matériau jusqu'à 2 t/m<sup>3</sup>   ⊙ Densité nominale du matériau jusqu'à 1,8 t/m<sup>3</sup>   ● Densité nominale du matériau jusqu'à 1,6 t/m<sup>3</sup>

Les charges ci-dessus (kg) sont conformes aux normes ISO et se réfèrent à l'excavatrice équipée sans godet.  
Les charges indiquées ne dépassent pas 87 % de la capacité de levage du système hydraulique ou 75 % de la charge limite d'équilibre statique.  
Les valeurs marquées d'un astérisque (\*) sont limitées par la capacité de levage hydraulique.



www.casece.com

**EXPERTS FOR THE REAL WORLD**  
**SINCE 1842**

# CASE

CONSTRUCTION



Form No. 201317FR - MediaCross Firenze - 05/26

**CNH INDUSTRIAL  
DEUTSCHLAND GMBH**  
Case Baumaschinen  
Benzstr. 1-3 - D-74076 Heilbronn  
DEUTSCHLAND

**CNH INDUSTRIAL  
MAQUINARIA SPAIN, S.A.**  
Avenida Aragón 402  
28022 Madrid - ESPAÑA

**CNH INDUSTRIAL FRANCE, S.A.**  
16-18 Rue des Rochettes  
91150 Morigny-Champigny  
FRANCE

**CNH INDUSTRIAL ITALIA SPA**  
Lungo Stura Lazio 19  
10156, Torino  
ITALIA

**CASE CONSTRUCTION  
EQUIPMENT**  
Cranes Farm Rd  
Basildon - SS14 3AD  
UNITED KINGDOM

**NOTE:** Les équipements standards et optionnels peuvent varier en fonction des demandes et des réglementations particulières à chaque pays. Les illustrations peuvent montrer des équipements non-standard ou non mentionnés - consulter le concessionnaire CASE. Qui plus est, CNH Industrial se réserve le droit de modifier sans préavis les spécifications de ses machines etc, sans encourir d'obligation quelconque pouvant découler de telles modifications.

Conforme à la directive 2006/24/CE

**CASE**  
**00800-2273-7373**

L'appel est gratuit depuis un poste fixe. Vérifiez auprès de votre opérateur mobile si vous serez facturé en appelant depuis votre téléphone portable.

