

AXIAL-FLOW SERIE 160 AUTOMATION

4160, 5160, 6160 Y 7160



CASE IH

AXIAL-FLOW SÉRIE 160 AUTOMATION

LA MAYOR RENOVACIÓN DE LA LÍNEA DE COSECHADORAS DE LOS ÚLTIMOS AÑOS.

Ahora son mucho mejores dentro de su clase, con automatización real y un rendimiento de gigante. Las cosechadoras 5160, 6160 y 7160 han recibido la mayor actualización de la gama de cosechadoras Case IH en años: más del 60% de los subgrupos han sido modificados y actualizados.

Todo ello para mejorar el rendimiento, aportar conectividad, mejorar el confort, ayudar a la facilidad de servicio e introducir la AUTOMATIZACIÓN REAL que sólo CASE IH puede ofrecer. El ADN de nuestro sistema AXIAL-FLOW sigue presente, manteniendo la serie 160 al más alto nivel de calidad de cosecha.

La Axial-Flow 4160 recibió importantes modificaciones: ahora tiene espacio reservado para integrar la conectividad de fábrica y la configuración de base, con una suscripción gratuita y de por vida a la telemetría y el envío de datos al portal AFS.



1. AFS HARVEST COMMAND AUTOMATION

- Telemetría
- UCM3 y nuevos sensores
- Automation
- Control automático de velocidad

2. PERFORMANCE

- Zarandas X-Flow
- Esparcidor Hidráulico
- Ventilador Cross Flow Hidráulico
- Transmisión Electrónica
- Ángulo de ataque del alimentador hidráulico
- Ajuste de la velocidad del rotor
- Aggressive Shake – Zaranda Fija
- Nuevos tanques de granos y combustible (5160 y 7160)
- Elevador y retrilla de alta capacidad
- Batidor con trampa de Piedras

3. CONFORT

- Nueva cabina
- Cabina de Lujo
- Sistema de cámaras de trabajo
- Nuevos cóncavos



MODELOS DISPONIBLES

4160 – 5160 – 6160 – 7160

TAMAÑO ADECUADO
TECNOLOGÍA ADECUADA.

AFS HARVEST COMMAND AUTOMATION

CASE IH revolucionó el mercado de las cosechadoras en 2020 con el lanzamiento del Automation para la Serie 250. Esto aportó una automatización real al sistema de cosecha, con el objetivo de que nuestros clientes fueran más rentables, eficientes y productivos. En términos sencillos, migramos la tecnología testada y comprobada de la Serie 250 a la Serie 160. A continuación se enumeran los sensores y tecnologías añadidas:



AHORA LA AUTOMATIZACIÓN ES
OPCIONAL PARA LAS COSECHADORAS
5160, 6160 Y 7160.

ÚNICA CLASE 5
DEL MERCADO CON
AUTOMATIZACIÓN

NUEVOS SENSORES DE ROTACIÓN:

- Transmisión
- Ventilador de limpieza
- Rotor
- Alimentador (feeder)

NUEVOS SENSORES DE PÉRDIDAS:

- Rotor
- Zarandas

NUEVO SENSOR ÓPTICO DE RETRILLA

NUEVO SENSOR DE POSICIÓN DEL CÓNCAVO

NUEVOS SENSORES DE CARGA DE ZARANDA

NUEVO SENSOR DE FRENO PARADO

ESTRATEGIAS DE COSECHA

Cuando la Automatización esté activada, el operador deberá elegir una de las cuatro estrategias de operación del sistema:

- I. Calidad de Grano**
- II. Desempeño balanceado**
- III. Rendimiento máximo**
- IV. Rendimiento fijo: sensores y tecnologías añadidos**

CÁMARA DE GRANOS

La cámara de grano proporciona muestras de retroalimentación para el algoritmo de control del AFS Harvest Command Automation. Esta información incluye la detección de granos dañados y rotos, así como de impurezas. La tecnología utilizada con la cámara de grano en el sistema CASE IH Automation utiliza luz multispectral (visible e invisible), que ayuda a la cámara de grano a supervisar con precisión la calidad de la muestra.

DETECCIÓN DE GRANOS DAÑADOS Y ROTOS

La muestra de granos se ilumina con luz UV; dado que el almidón en los granos rotos brilla intensamente bajo la luz UV, la detección de granos rotos con el sistema de Automation es precisa y confiable.

LIMPEZA DEL LENTE DE LA CÁMARA DE GRANOS

Un algoritmo de detección de suciedad en las lentes de la cámara está presente para monitorear si la lente está sucia y necesita ser limpiada por el operador. Se proporcionará una alerta en la pantalla cuando sea necesaria la limpieza.

DETECCIÓN DE IMPUREZAS

Para detectar impurezas, iluminamos la muestra con 5 fuentes de luces diferentes (luz UV, luz azul, luz verde, luz roja, luz IR). Al combinar las 5 imágenes, se detecta el nivel de impurezas en la muestra. Aunque es posible detectar solo con el espectro visible, la utilización de luz UV e IR por el sistema Automation aumenta mucho la precisión.



**UNA COSECHA MÁS INTELIGENTE
NO NECESITA SER DIFÍCIL**

EL SISTEMA AUTOMATION ESTÁ DISPONIBLE PARA LOS SIGUIENTES CULTIVOS:

- MAÍZ
- SOJA
- TRIGO
- CEBADA
- CANOLA

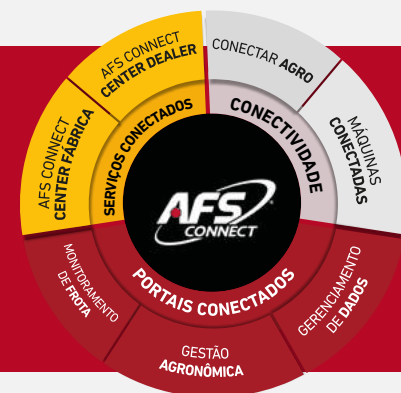
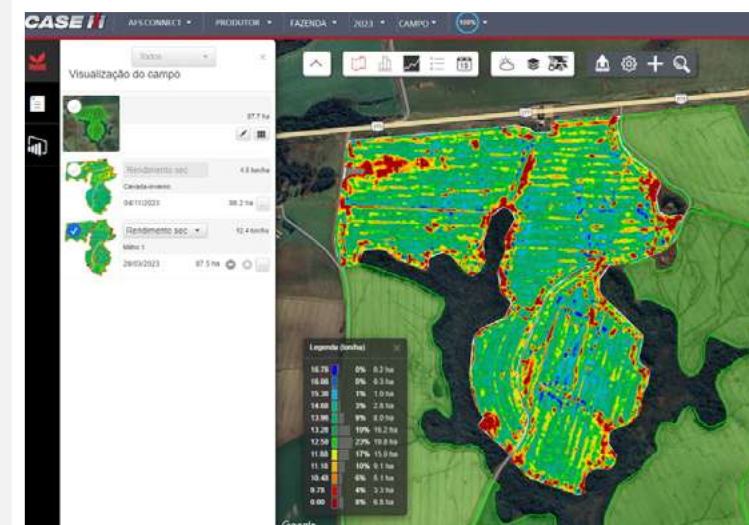


LO QUE CONTROLA EL SISTEMA AUTOMATION

- Velocidad de desplazamiento
- Velocidad del rotor
- Velocidad del ventilador
- Carga del motor
- Carga de retrilla
- Nivel de pérdidas
- Varios sensores y cámaras de granos

TELEMETRÍA AFS CONNECT

Todas las máquinas de la serie 160, incluida la 4160, salen de fábrica con un módulo de telemetría AFS Connect 4G (PCMf) con una suscripción gratuita de por vida incluida y datos enviados al portal AFS Connect.



CONTROL AUTOMÁTICO DE VELOCIDAD (FEED RATE)

Feed Rate ajusta **automáticamente** la velocidad de desplazamiento del conjunto en función de la carga de procesamiento del motor.

- **Reduce el cansancio del operador** con ajustes automáticos
- **Optimiza el consumo** de combustible
- **Evita atascos** por carga de procesamiento excesiva

TRES ESTRATEGIAS DE CONDUCCIÓN:

- I. Rendimiento fijo:** mantiene un rendimiento constante sin monitorear la pérdida de granos.
- II. Performance:** mantiene un rendimiento constante mientras monitorea las pérdidas del rotor y las pérdidas en las zarandas. Cuando las pérdidas superan el nivel aceptable, el sistema desacelera la máquina hasta que las pérdidas se normalicen.
- III. Máximo rendimiento:** intenta mantener continuamente la máquina a la carga máxima del motor y a la velocidad máxima, ambas fijadas por el operador. Este modo ignora las pérdidas.



NUEVO SISTEMA DE ZARANDAS X-FLOW

El nuevo sistema de zarandas X-Flow compensa las pendientes laterales con vibraciones de los tamices en dirección lateral.

- +30% Área de limpieza
- +20% Desempeño
- Menos pérdidas
- Facilidad de mantenimiento



ESPARCIDOR HIDRÁULICO

- Ajuste de velocidad directo de la cabina
- Mejor servicio, con plegado lateral de todo el conjunto
- Mejor rendimiento con posibilidad de ajuste de los ventiladores laterales
- Disponible en las versiones X-Flow



POSICIÓN DE MANTENIMIENTO



VENTILADOR HIDRÁULICO CROSS FLOW

- Permite el ajuste de velocidad 7,5x más rápido
- Mejor servicio por tener:
 - 50% menos componentes.
 - Mejor facilidad de acceso por no necesitar de shields.



**COSECHA SIN INTERRUPCIÓN.
1X MARCHA = TODAS LAS
VELOCIDADES DE TRABAJO**

TRANSMISIÓN ELECTRÓNICA

- Ajuste remoto de marchas
- Sólo 2 marchas: todas las velocidades
 - Sin paradas para cambio de marcha, mejor productividad y facilidad operativa.
- Novo conjunto de Bomba e Hidrostático para adaptação do controle eletrônico



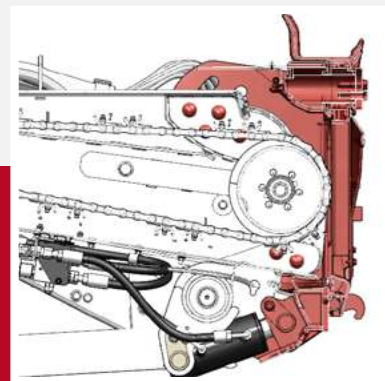
TRANSMISIÓN



SELECTOR DE MARCHAS

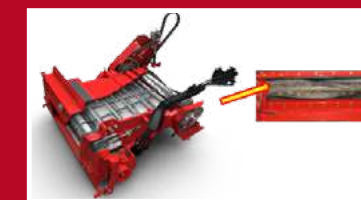
ÁNGULO DE ATAQUE DEL ALIMENTADOR HIDRÁULICO

- Ajuste remoto de amplitud de 15°
- Tiempo reducido: el ajuste que antes llevaba horas, ahora se realiza en 30 segundos o menos
- Mayor productividad
- Mejor calidad de granos



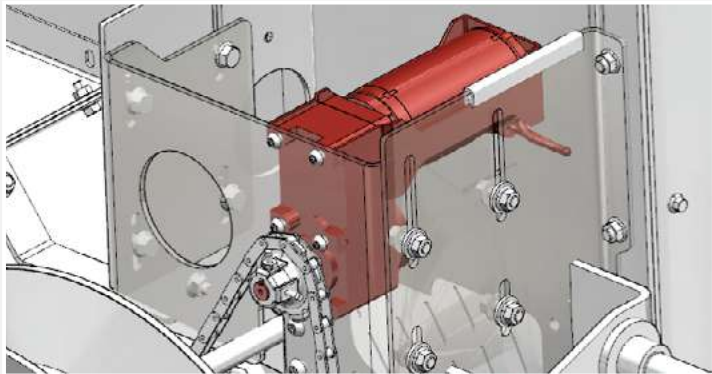
BATIDOR CON TRAMPA DE PIEDRAS

- El recolector de piedras utiliza un batidor con tres cuchillas. Cada cuchilla tiene una extensión ajustable. A medida que el batidor gira, las cuchillas y las extensiones empujan las piedras hacia el sifón, forzando hacia fuera cualquier material que lo haya llenado.
- Seguridad en la operación
- Menores costos por accidentes
- Puerta de vaciado de piedras manual. Se recomienda el vaciado diario.



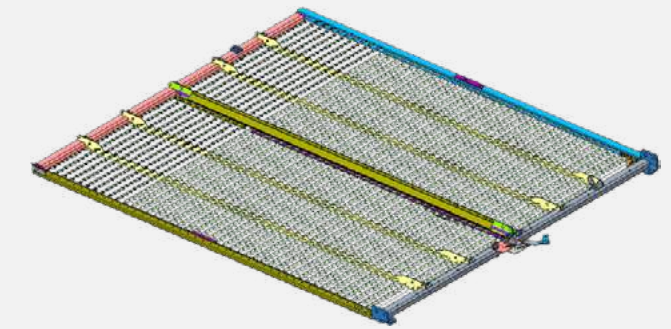
VELOCIDAD DE AJUSTE DEL ROTOR

- Nuevo motor de ajuste de la velocidad del rotor, 4 veces más rápido
- RPM objetivo del rotor alcanzado con mayor velocidad
- El nuevo motor es estándar para máquinas con zarandas X-Flow y opcional para máquinas con zarandas fijas.



AGGRESSIVE SHAKE PARA ZARANDA FIJA

Todas las máquinas 5160, 6160 y 7160 equipadas con el sistema de Zarandas Fijas contarán con nuevas geometrías en los sistemas de zarandas, denominadas Aggressive Shake. Con esta característica, la agitación de las zarandas se vuelve un 5% más intensa, proporcionando una mejor limpieza.



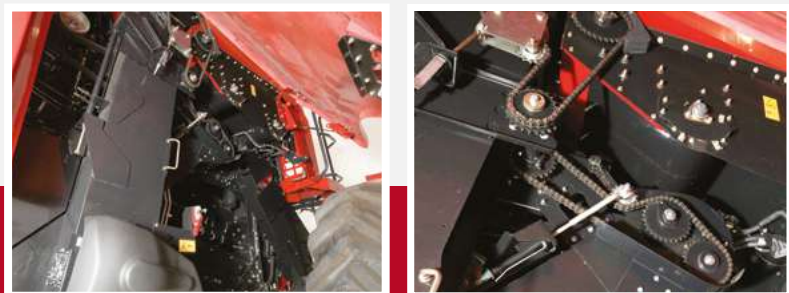
ELEVADOR Y RETRILLA DE ALTA CAPACIDAD

ELEVADOR DE GRANOS

- Nuevo elevador de granos limpios con capacidad de 2.270 sacos por hora
- 25% más capacidad
- Nuevo diseño, evita fugas y prolonga la vida útil del sistema

RETRILLA DE ALTA CAPACIDAD

- Mayor facilidad para el tensionamiento de la oruga
- El nuevo diseño del accionamiento reduce la necesidad de intervenciones de retensado
- Punto más alto de salida del material triturado, parte superior del rotor. Mayor eficiencia, ya que el material ya no se introduce por el lateral.



NUEVAS CAPACIDADES

7160* - TOLVA:

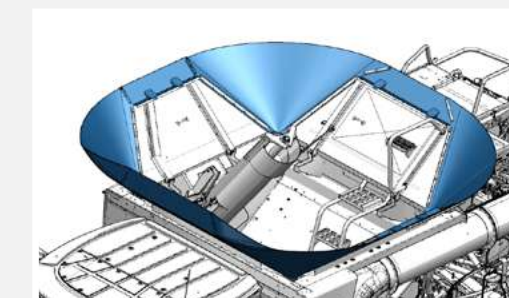
- Capacidad: 12.400 litros
- *Arrocera: 10.600 litros

6160 - TOLVA:

- Capacidad: 10.600 litros

5160 - TOLVA:

- Capacidad: 8.800 litros



SU JORNADA CON MENOS INTERRUPCIONES:
**TANQUE DE COMBUSTIBLE CON
CAPACIDAD DE 950 LITROS**
EN TODOS LOS MODELOS



5160 Y 7160
NUEVOS TANQUES DE GRANOS

NUEVA CABINA

+ CONFORT

- Control de climatización del lado superior izquierdo
- Nuevo carril de posicionamiento del PRO 700 – la mejor ergonomía posible en numerosas posiciones
- Nuevo sector de guardado a la derecha
- Nuevo botón de parada de emergencia en la columna del volante

MAYOR ESPACIO INTERNO

- Cabina 10% mayor, con 3,1 m³
- Área vidriada 10% mayor, con 5,8 m²
- Mayor visibilidad de la plataforma con suelo de la cabina angulado

MEJOR ILUMINACIÓN

- Nueva iluminación con 30% más visibilidad (2 luces adicionales)

OPCIÓN DE LUJO



CABINA DE LUJO

- Asientos revestidos en cuero con ventilación y respaldo
- Ajuste de la posición de deslizamiento
- Cooler box



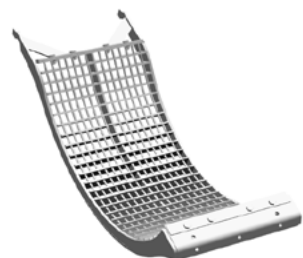
CABINA
10% MAYOR

NUEVOS CÓNCAVOS

- Con modificación de TRES a SEIS cóncavos
- Cóncavos con la mitad de su peso actual
- Ajuste más fino con mayor flexibilidad en la configuración de los tipos de cóncavos

MANTENIMIENTO MÁS FÁCIL Y ERGONÓMICO

ANTES



AR020 – 34,6Kg

DESPUÉS



AR017 - 17,3 Kg



SISTEMA DE CÁMARAS

KIT OPCIONAL DE 3 CÁMARAS DE TRABAJO:

- Más facilidad en el control del nivel del tanque de granos
- Mayor practicidad en maniobras y descarga de granos
- Mayor seguridad operacional
- Integración total al monitor PR0700

KIT OPCIONAL DE 3 CÁMARAS DE TRABAJO POSICIONADAS:

- 1 Tanque de granos
- 2 Tubo de descarga
- 3 Parte trasera

Las imágenes son transmitidas en el monitor Pro700



ESPECIFICACIONES

AXIAL-FLOW	4160	5160	6160	7160
MOTOR				
Modelo de motor	FPT_NEF 6	FPT_NEF 6	FPT_Cursor 9	FPT_Cursor 9
Potencia Nominal	253 cv (250 hp)	272 cv (268 hp)	326 cv (322 hp)	378 cv (373 hp)
Potencia Máxima	299 cv (295 hp)	319 cv (315 hp)	387 cv (382 hp)	442 cv (436 hp)
Reserva de Potencia	46 cv (45 hp)	47 cv (47 hp)	61 cv (60 hp)	64 cv (63 hp)
Capacidad del Tanque de Combustible	550 litros		950 litros	
TRANSMISIÓN				
Tipo	Hidrostático de 3 velocidades	Transmisión automática de 2 velocidades (CGD)		
Reducción	série: Redutor 12/73	11/111 STD opc. Arroz. Planetário	11/111 HD2 série: arroz. Planetário	série: Redutor Planetário
Tracción auxiliar	opc. versión 4 x 4			
ALIMENTACIÓN				
Plataforma de Corte	20 & 25 pies	25 & 30 pies	30 & 35 pies	35 & 40 pies
Control de Inversión	Sistema remoto con accionamiento eléctrico hidráulico			
Capacidad de Carga	2.700 kg	3.500 kg	4.200 kg	4.900 kg
Sistema de transición industrial	Cono de transición exclusivo con aletas propulsoras			
ALIMENTACIÓN				
Rotor AFX (montado longitudinalmente)	Rotor Axial - AFX	Rotor Axial - Small Tube		
Diámetro x longitud del rotor	24" (61,0 cm) x 2,80 m	30" (76,2 cm) x 2,80 m		
Batidor recolector de piedras	NA	Opcional		
Ángulo de ataque del alimentador	NA	Opción de ajuste remoto hidráulico		
LIMPIEZA				
Sistema de nivelación opcional	Zarandas nivelantes	Sistema X-Flow de movimiento tridimensional		
Ventilador de limpieza	Ventilador Cross-Flow Automático - opción hidráulica			
Área de limpieza total	4,2 m ²	Fixa 5,5 m ² - X-Flow 5,4 m ²		
GESTIÓN DE RESIDUOS				
Picadora de paja	f8 cuchillas fijas + ff contracuchillas	Cf cuchillas fijas + ff contracuchillas		
Esparcidor de paja	Esparcidor horizontal accionado por correa	Esparcidor horizontal accionado por correa - opción hidráulica		
Batidor de paja	NA	Opción para arroceras		

AXIAL-FLOW	4160	5160	6160	7160
ALMACENAMIENTO Y DESCARGA				
Capacidad de los tanques de almacenamiento	7.050 l (91 sacas)	8.800 l (114 sacas)	10.600 l (137 sacas)	12.300 l (160 sacas) Arrocera - 10.600 l (137)
Longitud total del tubo de descarga	6,50 m	7,00 m	7,90 m (ext. 90cm)	8,30 m (ext. 130cm)
Puntera de plástico	Fixa	Fixa opc. Pivotante		
Flujo de descarga	70,5 L / s	114 L / s		
RUEDAS				
Ruedas delanteras (dobles)	18.4 R38 R1	20.8 R38 R1 opc. 520/85 R38 R1	520/85 R38 R1 opc. 520/85 R42 R1	520/85 R42 R1
Rueda trasera	4x2 = 14.9 R24 R1 4x4 = 16.9 R26 R1	18.4 R26 R1 opc. 600/65 R28 R1	600/65 R28 R1	600/65 R28 R1
Ruedas delanteras (dobles) Arrocera	NA	20.8 R38 R2 opc. 520/85 R42	520/85R38 opc. 520/85 R42	520/85 R42
Rueda trasera p/ Arrocera	NA	SW 28L-26 12PR R2		
CABINA				
Datos generales	Cabina con sistema automático de A/C, nueva consola, nueva palanca multifunción y asiento del operador con suspensión neumática. Opción de asientos de cuero, mini heladera y espejos eléctricos.			
Sistema de iluminación	4 luces LED	8 luces LED		
TECNOLOGÍA				
Agricultura de Precisión	Paquete opcional completo con piloto automático, sistema de monitoreo y mapa			
Conectividad y Telemetría	Módulo y conectividad con suscripción gratuita de por vida			
Automatización	NA	Sistema Harvest Command Automation disponible como opcional		
DIMENSIONES				
Longitud y ancho de transporte	8,80 m x 2,90 m	9,70 m x 3,20 m	10,60 m x 3,20 m	11,00 m x 3,20 m
Ancho con ruedas: Doble (simple)	4,50 m (4,30 m)	5,5 m (4,50 m)		
Posición en altura: Cosecha (transporte)	4,9 m (4,10 m)	5,00 m (4,10 m)		
Peso de la máquina en funcionamiento	13.120 kg	15.800 kg	16.100 kg	17.100 kg

CIH-E0-B1046 - 10/2024



24h 0800 500 5000

WhatsApp +54 11 2034-1546

Centro de atención al cliente. 24hs, 7 días a la semana.

caseih.com/latam/es-latam

CaseIH