

KOPARKI GAŚNIENICOWE SERII D
CX490D / CX500D ME
STAGE V

CASE
CONSTRUCTION



CZAS
NA WIĘCEJ

www.casece.com
EXPERTS FOR THE REAL WORLD
SINCE 1842

DZIEDZICTWO TRADYCJA PIONIERÓW BRANŻY



EXPERTS FOR THE REAL WORLD SINCE 1842

1842 Powstaje firma CASE.

1869 Pierwszy przenośny silnik parowy CASE – narodziny budownictwa drogowego.

1957 Pierwsza w branży i na świecie koparko-ladowarka CASE zbudowana na linii montażowej w fabryce.

1969 Firma CASE rozpoczyna produkcję miniladowarek kołowych.

1992 Firma Sumitomo zostaje dostawcą CASE Corporation, zajmując się dystrybucją koparek o masie od 7 do 80 ton.

1998 CASE Corporation i Sumitomo podpisują umowę globalną.

2001 Firma CASE wprowadza na rynek pierwszą koparkę z serii CX, czyli nowe, potężne „myślące maszyny” zaprojektowane z myślą o zwiększeniu wydajności dzięki zastosowaniu inteligentnych funkcji.

2007 Koparka CX210B otrzymuje nagrodę «Good Design Award» przyznaną przez japoński Instytut Promocji Designu.

2008 Koparka CX210B wygrywa 18. edycję «Energy Conservation Award» organizowaną przez Agencję japońskiego Ministerstwa Gospodarki

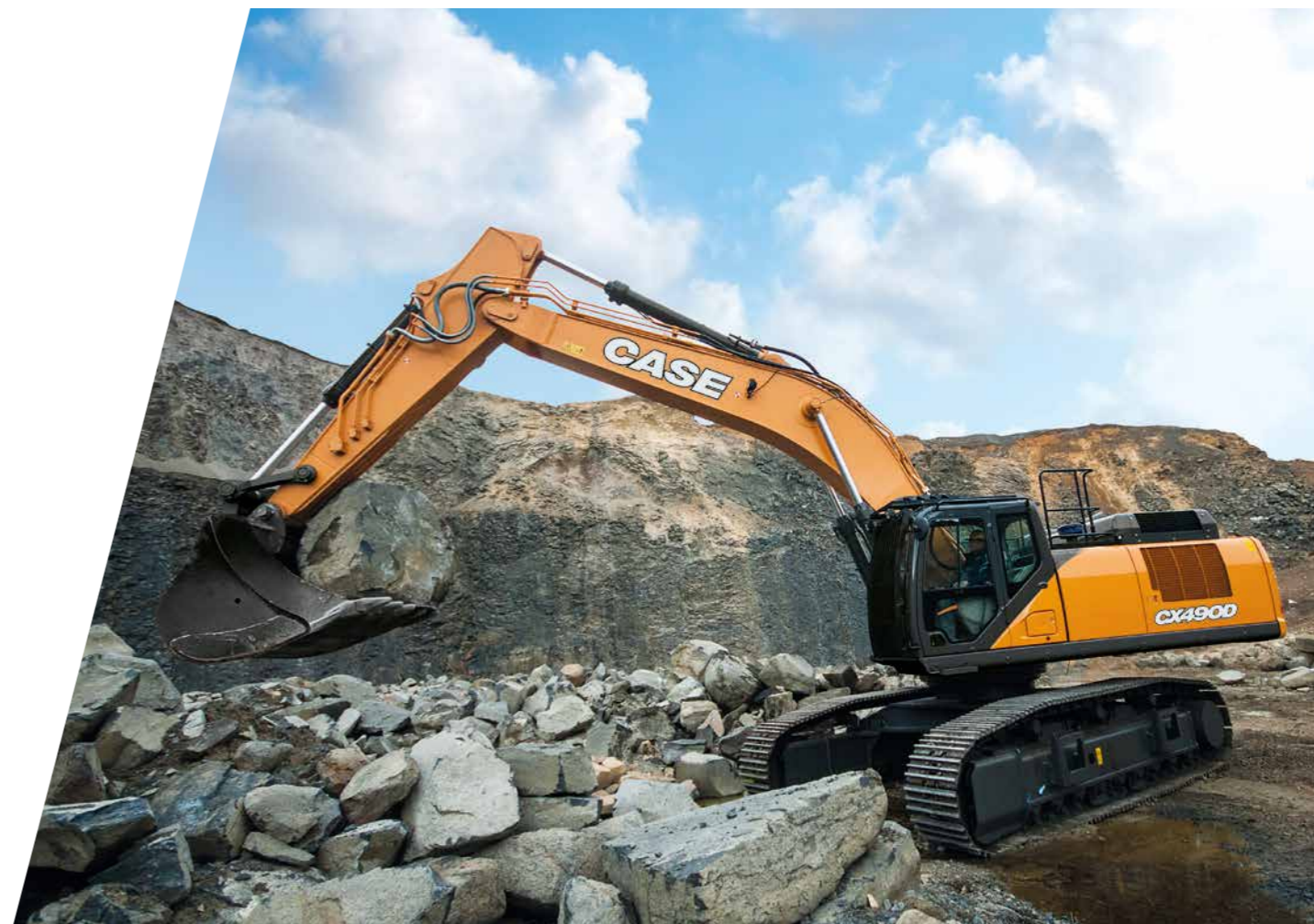
do spraw Zasobów Naturalnych i Energii.

2011 CASE staje się pierwszym producentem sprzętu budowlanego oferującym technologię selektywnej redukcji katalitycznej i układ recyrkulacji schłodzonych spalin jako rozwiązania pozwalające spełnić surowe normy emisji.

2015 CASE wprowadza na rynek nowe koparki gąsienicowe „Serii D” zgodne z wymogami Tier 4 final/EU Stage IV.

2018 Produkcja Stage V dla modeli CX350D i nowszych.

KOPARKI GĄSIENICOWE ZBUDOWANE Z MYŚLĄ O TRWAŁOŚCI I KONTROLI



WYSOKA NIEZAWODNOŚĆ

Udoskonalony Design do trwałych osiągnięć

- Wysięgnik i ramię zostały przeprojektowane zgodnie z najnowszymi kryteriami analizy naprężeń, aby zmniejszyć punkty naprężenia.
- Przeprojektowano podwozie i zmieniono jego kształt w celu ułatwienia procesu spawania, zwiększając niezawodność wytworzonych konstrukcji. Projekt dolnej ramy z jednostronnym nachyleniem skraca czas wymagany do czyszczenia podwozia.
- Zwiększone wymiary komponentów podwozia, zwłaszcza tych, w których wymagany jest wysoki poziom ochrony dla komponentów.

WYSOKA JAKOŚĆ

Dokładna, prosta i solidna konstrukcja dla zwiększonej trwałości

- Wierna godnej pozazdrośczenia reputacji CASE ze względu na niezawodność i trwałość Seria D zapewnia wiodące rozwiązania projektowe oraz jakość produkcji.

WYSOKA PRECYZJA I STEROWALNOŚĆ

Płynne sterowanie z inteligentnym układem hydraulicznym CASE

Sprawdzony Inteligentny Układ Hydrauliczny (CIHS) CASE zapewnia oszczędność energii we wszystkich fazach cyklu (w czasie kopania, podnoszenia i obrót wysięgnika, wysypywania).





KOPARKA DO DUŻYCH MAS CX500D

Model przeznaczony do wykopów masowych zapewnia wyjątkową wydajność sił odspajania. Dzięki specjalnemu mocowaniu do dużych obciążeń, większemu cylindrowi łyżki i zoptymalizowanej kinematyce, CX500D ME pracuje z większymi łyżkami niż CX490D, zapewniając wiodącą w branży prędkość, produktywność i wydajność.



SZYBKIE CYKLE

Wysokie osiągi w sterowaniu układem hydraulicznym

- Nowe pompy ze sterowaniem elektrycznym i zapewniają krótsze czasy cykli.
- Przepływ oleju można dostosować do potrzeb roboczych lub łagodnie zwiększyć podczas uruchamiania jazdy i opuszczania wysięgnika.
- W wyniku tego, reakcja maszyna na obciążenie robocze jest zwiokrotniana, czego skutkiem jest szybszy do 10% cykl niż w maszynach poprzedniej generacji.



DUŻA WSZECHSTRONNOŚĆ

Tryby pracy łatwo dostosowywane do każdego obciążenia roboczego

TRYB **A** do równania, podnoszenia i pracy precyzyjnej.

TRYB **H** to najlepsza równowaga między produktywnością a zużyciem paliwa.

TRYB **SP** dodatkowa prędkość i moc do najbardziej wymagających prac potrzebujących maksymalnej produktywności.

Funkcja automatycznego zwiększania mocy **Auto Power automatycznie** zwiększa ciśnienie hydrauliczne w zależności od wymagań roboczych.

Podwozie i gąsienica dla spełnienia różnorodnych wymagań klienta

Jako alternatywa do podwozia typu LC dostępne jest chowane podwozie w celu uproszczenia transportu na miejsce pracy. Dostępne są różne wielkości stóp ogniwa gąsienicy, w tym 600 mm podwójne stopy z ostrogą przeciwpoślizgową do CASE przy zapotrzebowaniu na większą trakcję.



WYSOKA WYDAJNOŚĆ

Świetne osiągi z niskim zużyciem paliwa

CASE Intelligent Hydraulic System (CIHS), Inteligentny Układ Hydrauliczny w sposób ciągły ocenia ciśnienie ładunku za pomocą strategicznych czujników i jak DYRYGENT ORKIESTRY podaje zawsze i w czasie rzeczywistym właściwą równowagę dla każdego rodzaju pracy, zapewniając znaczne możliwości oszczędzania paliwa. Składa się z 5 systemów oszczędzania energii:

- Regulacja momentu obrotowego zmniejsza główne obciążenia pompy, aby zapobiec spadkowi obrotów silnika przy zwiększonej wrażliwości regulowania.
- Boom Economy Control (BEC), Regulacja Zużycia Wysięgnika i wydatku oleju hydraulicznego w czasie opuszczania i obrotu wysięgnika.
- Swing Relief Control (SWC), Regulacja Mocy Obrotu precyzyjnie zarządza rozkładem mocy w układzie hydraulicznym podczas operacji obrotu.
- Spool Stroke Control (SSC), Regulacja Ciśnienia Skoku reguluje automatycznie ciśnienie w układzie hydraulicznym podczas kopania i wyrównywania gruntu.
- Funkcje „Idle”: automatyczna funkcja „Auto Idle” obniża obroty silnika po 5 sekundach bez ruchu dźwigni bez względu na położenie zaworu dławiącego, natomiast funkcja „Idle Shutdown” wyłącza silnik po ustawionym czasie bezczynności. Obydwie przełączane są ręcznie.



DBAŁOŚĆ O ŚRODOWISKO

Silniki CASE zgodne z normą EU Stage v

- Nowy silnik STAGE V spełnia najnowsze normy UE dotyczące emisji spalin, które określają nowe limity liczby cząstek stałych (PN) i jeszcze bardziej obniżają poziom cząstek stałych (PM).
- Czujnik separatora wody połączony ze specjalnym komunikatem na monitorze maszyny, aby spuścić wodę, gdy poziom w filtrze jest zbyt wysoki.
- Nowy filtr bezpieczeństwa (bezobsługowy) chroniący silnik przed pyłem podczas wymiany filtra głównego.
- System wentylacji w obiegu zamkniętym sprawia, że gazy olejowe są filtrowane, oddzielane i przesyłane z powrotem do skrzyni korbowej, unikając rozproszenia w powietrzu.
- Silnik najnowszej generacji z turbosprężarką o zmiennej geometrii, sterowany elektronicznie, wysokociśnieniowy common rail zapewnia świetne osiągi i niskie zużycie paliwa.
- Największy zbiornik AdBlue w branży pozwala na dłuższy czas pracy bez konieczności zatrzymywania się w celu uzupełnienia AdBlue (8-9 uzupełnień paliwa przed zatrzymaniem). Dzięki CASE nie tracisz czasu, a Twoje uzupełnianie poziomu jest bardziej wydajne i bezpieczne.



WYGODNA I BEZPIECZNA KABINA

Konfiguracja wnętrza kabiny ostatniej generacji

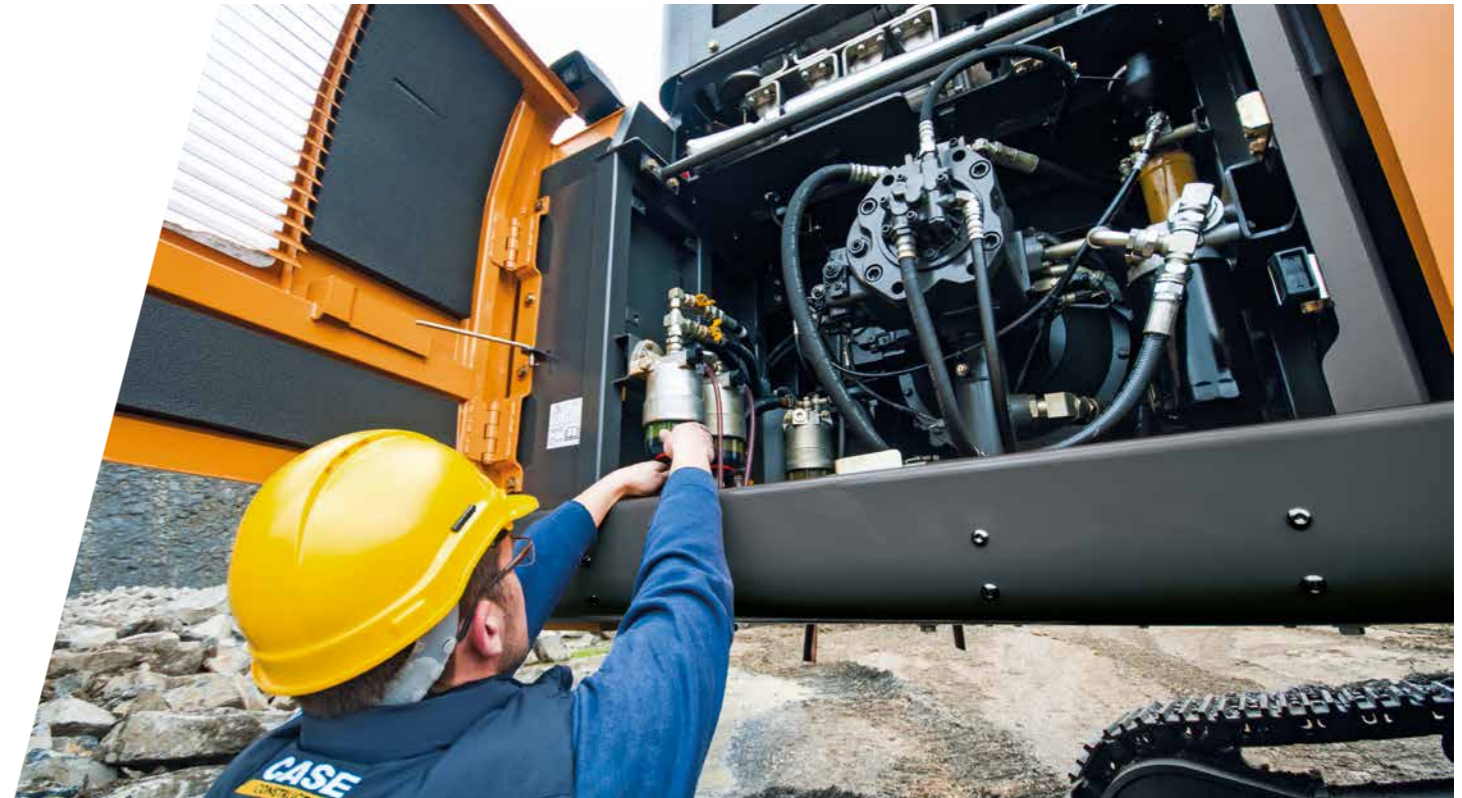
- Pierwszorzędna konstrukcja kabiny i dużo miejsca na nogi operatora.
- W pełni regulowane stanowisko pracy.
- Nowy ergonomiczny fotel z wysokim oparciem z zawieszeniem pneumatycznym dla doskonałego komfortu.
- Opcjonalne przechylenie fotela i opcjonalny podgrzewacz fotela.
- Pierwszorzędne wyposażenie obejmuje 178 mm kolorowy monitor na LED, tuner i radio bluetooth, obszerny schowek, 12V wtyczka na akcesoria, uchwyt schowka, uchwyt na telefon komórkowy, podgrzewany i chłodzony schowek, połączenie do skrzynki bezpiecznikowej, schowek i ergonomiczny podłokietnik.
- Wzmocniona konstrukcja kabiny zgodna z wymogami ROPS/FOPS.
- Standardowa ochrona głowy spełniająca wymagania FOPS poziom 2.
- Szeroka oferta opcjonalnych osłon czołowych.
- Opcjonalny montowany fabrycznie alarm jazdy dla większego bezpieczeństwa na placu budowy wokół maszyny.the machine.



DOSKONAŁA WIDOCZNOŚĆ I PRZYJAZNE ŚRODOWISKO PRACY

- Doskonała widoczność dzięki dużej przeszklonej powierzchni, prawej i tylnej kamerze.
- Wyciszona kabina ciśnieniowa.
- System amortyzujący obniża poziom hałasu i wibracji dla zapewnienia najwyższego komfortu operatora.





MONITOR CASE O MAKSYMALNEJ WIDOCZNOŚCI

opcja z widokiem lotu ptaka i panoramicznym poprawia bezpieczeństwo operatora dzięki:

- widoczności na 270°,
- 3 kamerom,
- 7-calowemu kolorowemu monitorowi,
- eliminacji martwych punktów przez przetwarzanie obrazu,
- pakietowi oświetlenia LED dla zwiększenia widoczności w warunkach słabego oświetlenia,
- bezpieczeństwie w miejscu pracy wokół maszyny.



STANDARDOWY HYDRAULICZNY WENTYLATOR ODWRACALNY

- Hydrauliczny wentylator chłodzący pomaga obniżyć hałas i zużycie paliwa. Tryb nawrotny zmniejsza zapotrzebowanie na konserwację.



BEZPIECZNY DOSTĘP DO NADWOZIA

Solidna i wytrzymała platforma i poręcze

- Szerokie, solidne i wygodne stopnie dla bezpiecznego dostępu do górnej części maski silnika.
- Solidna poręcz do ochrony na górnej części maski.
- Płyty antypoślizgowe i górna pokrywa maski są wspomagane przez 2 tłoki gazowe i zabezpieczone przez 2 blokady mechaniczne po otwarciu.
- Solidna platforma (80 cm) w górnej części komory silnika, aby technik mógł bezpiecznie pracować w obrębie komory silnika.



ŁATWA KONSERWACJA CASE pozostaje „na ziemi”

- Wszystkie filtry i punkty wlewu przy tankowaniu są pogrupowane celem ułatwienia dostępu.
- Częstotliwość wymiany oleju silnikowego ustawiona na 500 godzin.
- Rdzenie radiatora i chłodnicy zamontowane obok siebie, żeby zapewnić łatwy dostęp.
- Standardowa 100 l/min pompa do tankowania z odcięciem.
- Opcjonalny otwór do pobierania próbek oleju hydraulicznego i silnikowego dostępny na poziomie podłoża dla łatwego sprawdzenia.
- Przełącznik wyłączania akumulatora dla bezpiecznej konserwacji instalacji elektrycznej.
- Wszystkie tuleje koparek gaśnicowych Serii D cechują się wydłużonym systemem konserwacji (EMS), zapewniając częstotliwość smarowania co 1000 godzin na wszystkich sworzniach z wyjątkiem ogniwa łączącego.



GŁÓWNE POWODY DLA KTÓRYCH WARTO WYBRAĆ MASZYNY Z SERII D



SEKRETEM WYSOKIEJ PRECYZJI I STEROWALNOŚCI

jest Intelligent Hydraulics System (CIHS) CASE, Inteligentny Układ Hydrauliczny będący wynikiem nieustannego dążenia do doskonałości legendarnej marki. CASE jest synonimem i punktem odniesienia na rynku ze względu na najszybsze czasy cykli, najlepszą wydajność oszczędzania energii i płynne sterowanie



WYSOKA NIEZAWODNOŚĆ

Niezawodność i trwałość z nowym przeprojektowanym ramieniem, wysięgnikiem i podwoziem.



DUŻA WSZECHSTRONNOŚĆ

- Dostępne 3 tryby mocy, aby spełnić wymagania klienta (A, H, SP).
- Automatyczne zwiększanie mocy - wykrywanie wzrostu ciśnienia hydraulicznego podczas pracy.
- Składane podwozie lub podwozie LC
- Szeroki wybór stóp ogniwa gąsienicy, w tym stalowe 600 mm z ostrogą przeciwpoślizgową

NOWOŚĆ



WYSOKA WYDAJNOŚĆ

- System oszczędzania energii, aby skorzystać ze wszystkich możliwości oszczędzania paliwa: oszczędność większa nawet o 8%.
- Duży zakres niezależności AdBlue (152 l). Dzięki CASE nie tracisz czasu, a Twoje uzupełnianie poziomu jest bardziej wydajne i bezpieczne.
- Maksymalny zwiększony moment obrotowy @ niższe rpm (= poprawiona odpowiedź silnika)



10% SZYBSZE

- Nowe elektronicznie sterowane pompy hydrauliczne.



WYJĄTKOWA WIDOCZNOŚĆ

- Duża przeszklona powierzchnia.
- Widok z tyłu i z boku
- Duży monitor LED.
- Pakiet oświetleniowy na LED.



PLYNNA JAZDA, CICHE ŚRODOWISKO PRACY

- Kabina z systemem amortyzacji
- Niski poziom hałasu i drgań



WYGODNA I BEZPIECZNA KABINA

- Bardzo obszerna kabina.
- W pełni regulowane stanowisko pracy.
- Nowy fotel z wysokim oparciem.
- Kabina Rops i standard FOPS poziom 2

NOWOŚĆ



SILNIK STAGE V

- zgodnie z najnowszą normą UE dotyczącą emisji spalin silników:
- nowy ATS z filtrem DPD (Diesel Particulate Diffuser)
 - nowy zamknięty układ wentylacyjny PCV (Positive Crankcase Ventilation)

NOWOŚĆ



BEZPIECZNA PRACA I KONSERWACJA

- Nowy przewód zasilający do filtra paliwa bez konieczności płukania po wymianie filtra: dzięki filtrowi bezpieczeństwa (bezobsługowemu)
- Czujnik wody filtra wstępnego paliwa ze specjalnym komunikatem na monitorze kabiny
- Przedłużone poręcze w standardzie
- Montowany fabrycznie alarm jazdy
- Punkty serwisowe rozmieszczone tak, aby zapewnić łatwy i bezpieczny dostęp.



PRODUKTY I USŁUGI POSPRZEDAŻNE

PRODUKTY POSPRZEDAŻNE

Utrzymuj największą sprawność swojego sprzętu i chroń wartość swojej inwestycji, korzystając z rozbudowanej oferty wysokiej jakości części firmy CASE.

Genuine Parts HIGH PERFORMANCE

Zoptymalizuj swoją wydajność i zwiększ wartość swojej maszyny, korzystając z wysokiej jakości części oryginalnych.

Attachments. BUSINESS SOLUTIONS

Dodaj wszechstronność do wydajności, wykorzystując osprzęt zaprojektowany przez firmę CASE dla jej maszyn i przetestowany przez jej inżynierów.

FLEETPRO™

Zapewnij odpowiednią wydajność maszyny po zakończeniu gwarancji i zarządzaj swoim budżetem, korzystając z drugorzędowej gamy części wysokiej jakości firmy CASE.

Reman-Parts REMANUFACTURED

Wybierz zrównoważoną jakość, stosując części regenerowane, projektowane dla sprzętu firmy CASE w każdym wieku.

ROZWIĄZANIA SERWISOWE

Zapewnij sobie spokój, wiedząc że rozwiązania serwisowe firmy CASE utrzymają Twój sprzęt w najlepszym stanie, zapewniając maksymalny czas sprawności, brak niespodziewanych kosztów i pomoc w optymalizacji Twojej rentowności.



STANDARD I WYPOSAŻENIE OPCJONALNE

STANDARDOWE WYPOSAŻENIE

SILNIK

- Isuzu 6-cylindrowy Diesla z turbo-ładowaniem
- Certyfikat V stopnia UE
- SCR (Selektywna Redukcja Katalityczna)
- DOC (Katalizator Utleniający)
- Układ recykulacji schłodzonych spalin (CEGR)
- Dyfuzor cząstek stałych do silników Diesla (DPD)
- Turbosprężarka ładowująca VGT
- Elektroniczny wtrysk paliwa
- Wysokociśnieniowy układ wtryskowy "common rail"
- Neutralny układ bezpiecznego rozruchu
- Automatyczne rozgrzanie silnika, wyłącznik awaryjny
- Podgrzanie świecy żarowej
- Funkcja ochrony silnika (EPF)
- Dwustopniowa filtracja paliwa
- Dwuelementowy filtr powietrza
- Zdalny filtr oleju
- Zielony korek spustowy oleju
- Częstotliwość wymiany oleju silnikowego ustawiona na 500 godzin
- Instalacja elektryczna 24 V
- Odłącznik akumulatora
- Moduł chłodzący wysokiej temperatury otoczenia
- Zewnętrzne wskaźniki poziomu paliwa i AdBlue
- Chłodnica paliwa
- Wskaźnik zablokowania filtra paliwa
- Czujnik wody filtra wstępnego paliwa ze specjalnym komunikatem na monitorze kabiny
- Zawór odcinający dopływ paliwa
- Rozruch na obrotach biegu jałowego
- Ekran ochronny – radiator, chłodnica, chłodnica międzystopniowa
- Hydrauliczny odwracalny wentylator chłodzący
- Pompa do tankowania
- Cyklonowy samoczyszczący wstępny filtr powietrza silnika
- SYSTEMY OSZCZĘDNOŚCI PALIWA „FUEL ECONOMY”**
- System utrzymujący obroty biegu jałowego/system oszczędzania paliwa:
- Funkcja „Auto-idle”
- Funkcja „One-touch idle”
- Wyłączanie automatyczne „auto-idle”
- Regulacja momentu obrotowego

Regulacja zużycia wysięgnika (BEC)

- Regulacja mocy obrotu (SWC)
- Regulacja ciśnienia skoku (SSC)
- UKŁAD HYDRAULICZNY**
- Elektronicznie sterowane pompy hydrauliczne
- Obwód wielofunkcyjny (młot/wysoki przepływ) z elektronicznym sterowaniem proporcjonalnym, ręcznym wyborem zaworu 3-drożnego
- Automatyczna zmiana prędkości jazdy
- Dostępne tryby pracy
- Urządzenie ostrzegające o przeciążeniu
- Elementy sterujące modelu ISO
- Dźwignia ręczna do wyboru urządzeń pomocniczych na zewnątrz kabiny
- Wybór urządzeń pomocniczych przełącznikiem
- Zawór pomocniczy
- Wskaźnik zablokowania filtra hydraulicznego
- Chłodnica oleju
- Częstotliwość wymiany oleju hydraulicznego ustawiona na 5000 godzin
- Częstotliwość wymiany filtra hydraulicznego ustawiona na 2000 godzin

NADWOZIE

- Lusterka zgodne z ISO
- Poręcz - Dostęp z prawej strony
- Wytłumiona kabina (amortyzacja hydrauliczna i mechaniczna – sprężyny)
- Śruby oczkowe do przeciwwagi
- Zamykany korek paliwa, drzwiczki i skrzynka narzędziowa
- Tylna i boczna kamera bezpieczeństwa

STANOWISKO OPERATORA

- Ochrona ROPS
- Ochrona FOPS OPG poziom II
- Kabina ciśnieniowa
- Hartowane szkło bezodpryskowe
- Czołowe okno z zamknięciem typu „One-touch”
- Oslona przeciwsłoneczna i przeciwdeszczowa
- Sterowanie AC/ogrzewanie/odmrażanie z automatyczną klimatyzacją
- Podgrzewany i chłodzony schowek, uchwyt na kubek i popielniczka
- Oświetlenie wewnętrzne o profilu kopuły
- Pokryty tkaniną fotel z pneumatycznym zawieszeniem i wysokim oparciem

- Przesuwany fotel – 90 mm
- Pas bezpieczeństwa
- Regulowane podłokietniki
- Konsole przechyłne - 4-pozycje
- Sterowanie z czułym na ruch joystickiem
- Przesuwana konsola sterownicza 180 mm
- Gniazdo Aux na osobisty sprzęt elektroniczny
- Wielofunkcyjny kolorowy monitor LED (180 mm)
- Do wyboru 26 wersji językowych interfejsu monitora
- System antywłamaniowy (rozruch po wprowadzeniu kodu)
- Gumowa mata podłogowa
- 12-woltowe gniazdko elektryczne
- 24-woltowa zapalniczka
- Jednoczęściowe okno prawej strony
- Wycieraczka/myjka
- Schowki
- Pokładowy system diagnostyczny
- Alarm jazdy
- Radio DAB+ z anteną i 2 głośnikami
- 9 lamp roboczych LED (2 na dachu kabiny, 1 na lewym wysięgniku, 1 na prawym wysięgniku, 1 na skrzynce narzędziowej, 4 dookoła

OSPRZĘT

- Standardowy wysięgnik 7 m (CX490D)
- Wysięgnik do kopania 6,5 m (CX500D ME)
- ramię HD 3,40m (CX490D)
- Ramię do kopania HD 2,50 m (CX500D ME)
- Dodatkowe mocowania do przewodów hydraulicznych
- Centralny zbiornik oleju smarnego
- Zawór amortyzacji osprzętu
- Przygotowanie pod szybkozłączne hydrauliczne
- Zawory bezpieczeństwa i łącznik łyżki z hakiem

PODWOZIE

- 600 mm stalowe potrójne stopy ogniwa gąsienicy z ostrogą przeciwpoślizgową
- Całkowicie zamknięta osłona łożyska obrotnicy
- Uszczelniony łańcuch łącznika
- Punkty mocowania
- Prowadnica dwutorowa
- TELEMATYKA**
- 7 lata subskrypcji myCASEConstruction ze zdalnym monitorowaniem

WYPOSAŻENIE OPCJONALNE

UKŁAD HYDRAULICZNY

- Obwód niskiego przepływu, proporcjonalne sterowanie

OSPRZĘT

- ramię HD 2,50m (CX490D)

STANOWISKO OPERATORA

- Czołowa osłona kabiny - pręty pionowe (poziom 2 OPG)

- Czołowa osłona kabiny - pręty pionowe (poziom 1 OPG)
- CASE Maximum View Monitor (CMVM) - system wyposażony w 3 kamery

NADWOZIE

- Pomost roboczy
- Porty do pobierania próbek oleju hydraulicznego i silnikowego

PODWOZIE

- 750/900 mm stalowe potrójne stopy ogniwa gąsienicy z ostrogą przeciwpoślizgową
- 600 mm stalowe podwójne stopy z ostrogą przeciwpoślizgową
- Prowadnica pełnośladowa



SERIA CX D

CX490D

SILNIK

Model _____ ISUZU VE-6UZ1X
 Typ _____ Chłodzony wodą, 4-suwowy diesel, 6-cylindrowy, wysokociśnieniowy układ wtryskowy "common rail" (sterowanie elektroniczne). Turbosprężarka doładowująca z chłodnicą międzystopniową chłodzoną powietrzem, system SCR i DPD
 Poziom emisji _____ EU NR 2016/1628 STAGE V
 Liczba cylindrów/Pojemność skokowa (l) _____ 6 / 9.84
 Średnica otworu i skok (mm) _____ 120 x 145
 Moc znamionowa koła zamachowego, konie mechaniczne ISO 14396 _____ 270 kW / 362 hp przy 2000 min⁻¹
 z pompą wirnikową _____ 245 kW / 328 hp przy 2000 min⁻¹
 Maksymalny moment obrotowy ISO 14396 _____ 1567 N-m przy 1300 min⁻¹

UKŁAD HYDRAULICZNY

Główne pompy _____ 2 osiowe pompy tłokowe o zmiennej pojemności skokowej z systemem regulacji

Maks. przepływ oleju (l/min) _____ 2 x 364 przy 2000 min⁻¹

Ciśnienie robocze obwodu

Wysięgnik/Ramię/Łyżka (MPa) _____ 31,4- 34,3 z automatycznym zwiększaniem mocy

Obwód obrotu (MPa) _____ 29,4

Obwód jazdy (MPa) _____ 34,3

Pompa sterująca _____ 1 pompa zębata

Maks. przepływ oleju (l/min) _____ 30

Ciśnienie robocze obwodu (MPa) _____ 3,9

Cylindry wysięgnika

Średnica otworu (mm) _____ 170

Skok (mm) _____ 1550

Cylindry ramienia

Średnica otworu (mm) _____ 190

Skok (mm) _____ 1920

Cylindry łyżki

Średnica otworu (mm) _____ 165

Skok (mm) _____ 1285

OBRÓT

Silnik obrotu _____ Stała pojemność skokowa osiowego silnika tłokowego

Maksymalna prędkość obrotu (min⁻¹) _____ 6,6

Moment obrotowy obrotu (kNm) _____ 150

FILTRY

Filtr ssący (µm) _____ 105

Filtr powrotny (µm) _____ 6

Filtr sterujący linii (µm) _____ 8

INSTALACJA ELEKTRYCZNA

Napięcie (V) _____ 24

Alternator (Amp) _____ 90

Rozrusznik (V/kW) _____ 24/5,5

Akumulator _____ 2 X 12 V - 128 Ah/5HR

PODWOZIE

Silnik przesuwu _____ silnik osiowy tłokowy o zmiennej pojemności skokowej

Prędkość jazdy _____ 5,3

Duża (km/h - automatyczna zmiana prędkości jazdy) _____ 3,2

Mała (km/h) _____ 3,2

Siła uciągu (kN) _____ 339

(Podwozie stałe z profilem bocznym)

Liczba krążków prowadzących

Podwozie stałe z profilem bocznym _____ 2 (na każdą stronę)

Podwozie składane z profilem bocznym _____ 3 (na każdą stronę)

Liczba krążków gąsienicy (każda strona) _____ 9

Liczba stóp ogniwa gąsienicy (każda strona) _____ 50

POZIOM HAŁASU

Zewnętrzny gwarantowany poziom hałasu (Dyrektywa UE 2000/14/WE) _____ LwA 105 dB(A)

Poziom ciśnienia akustycznego kabiny operatora (ISO 6396) _____ LpA 70 dB(A)

POJEMNOŚĆ OBWODÓW I KOMPONENTÓW

Zbiornik paliwa (l) _____ 650

Układ hydrauliczny (l) _____ 460

Zbiornik hydrauliczny (l) _____ 230

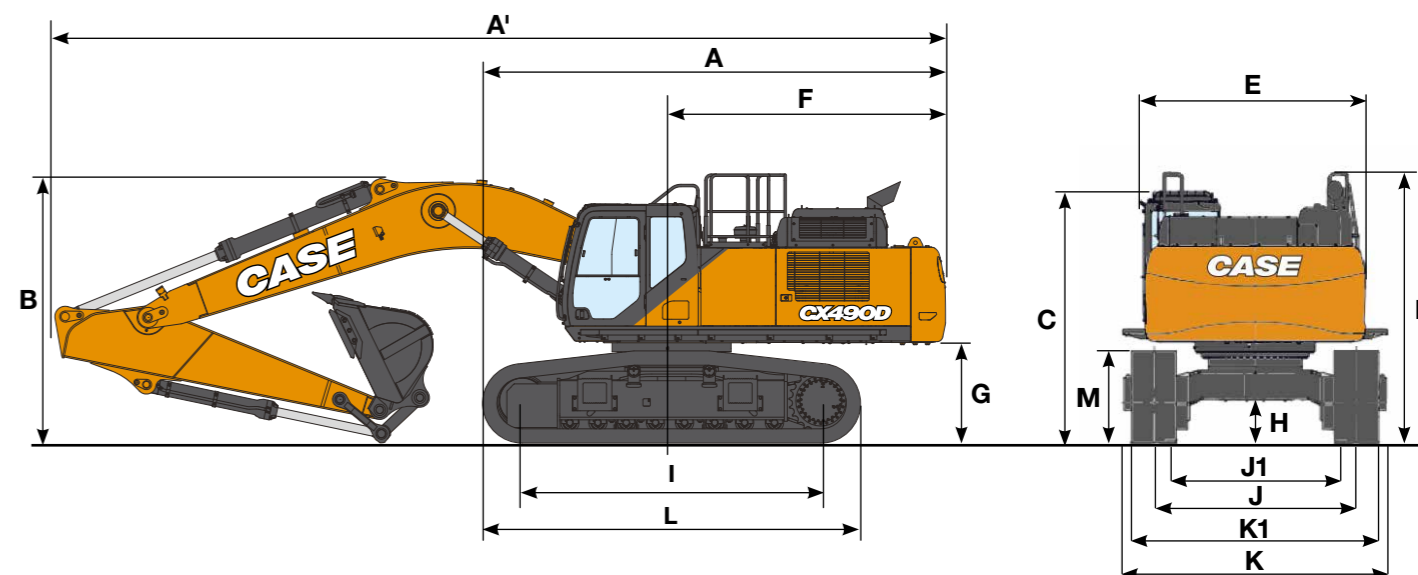
Zbiornik na AdBlu (l) _____ 152

MASA I NACISK NA PODŁOŻE

(Z ramieniem 3,38 m, łyżką o poj. 2,0 m³ HD, 600 mm stopą ogniwa gąsienicy, operatorem, smarami, chłodziwem, pełnym zbiornikiem paliwa i osłoną FOPS poziom 2).

CX490D	FIXED SIDEFRAME UNDERCARRIAGE	RETRACTABLE SIDEFRAME UNDERCARRIAGE
Masa	49400 kg	50900 kg
Nacisk na podłoże	0,085 MPa	0,087 MPa
Przeciwwaga	10 000 kg	10 000 kg

SPECYFIKACJA



WYMIARY OGÓLNE

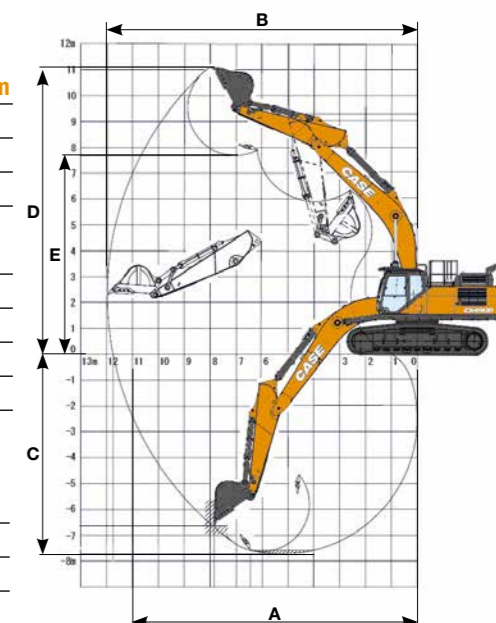
		STAŁY PROFIL BOCZNY PODWOZIE		PROFIL BOCZNY SKŁADANY PODWOZIE	
		Ramię 3,40 m	Ramię 2,50 m	Ramię 3,40 m	Ramię 2,50 m
A	Długość całkowita (bez ramion)	6450	6450	6450	6450
A'	Długość całkowita (z ramionami)	12090	12110	12060	12090
B	Całkowita wysokość (z osprzętem)	3650	3670	3680	3720
C	Wysokość kabiny	3400	3400	3550	3550
D	Wysokość całkowita (do szczytu bariery ochronnej)	3550	3550	3700	3700
E	Całkowita szerokość górnej konstrukcji (bez przejść)	3060	3060	3060	3060
	Całkowita szerokość górnej konstrukcji (z przejściami)	3590	3590	3590	3590
F	Promień obrotu (tylny koniec)	3730	3730	3730	3730
G	Wysokość prześwitu pod górną konstrukcją	1330	1330	1480	1480
H	Prześwit minimalny pod podwoziem	535	535	720	720
I	Rozstaw osi (centrum do środka kół)	4400	4400	4400	4400
L	Długość całkowita gąsienicy	5450	5450	5450	5450
M	Wysokość gąsienicy	1240	1240	1220	1220
J	Szerokość toru (przedłużona)	2750	2750	2890	2890
J1	Szerokość toru (skrócona)	-	-	2390	2390
K	Szerokość całkowita podwozia (przedłużona z 600 mm stopami)	3350	3350	3490	3490
K1	Szerokość całkowita podwozia (skrócona z 600 mm stopami)	-	-	2990	2990

DANE EKSPLOATACYJNE

		STAŁY PROFIL BOCZNY PODWOZIE		PROFIL BOCZNY SKŁADANY PODWOZIE	
		Ramię 3,40 m	Ramię 2,50 m	Ramię 3,40 m	Ramię 2,50 m
	Długość wysięgnika	6980	6980	6980	6980
	Promień łyżki	1840	1840	1840	1840
	Kąt otwarcia-zamknięcia łyżki	176	176	176	176
A	Maksymalny zasięg na poziomie gruntu	11750	10980	11720	10980
B	Maksymalny zasięg	11970	11220	11970	11220
C	Maks. głębokość kopania	7720	6870	7570	6720
D	Maks. wysokość kopania	11100	10850	11250	11000
E	Max. wysokość wysypywania	7690	7410	7840	7560

SIŁA KOPANIA (ISO 6015)

		Ramię 3,40 m	Ramię 2,50 m
	Siła kopania ramienia	201	246
	z automatycznym zwiększaniem mocy	220	269
	Siła kopania łyżki	247	247
	z automatycznym zwiększaniem mocy	270	270





LC - Długość 2,50 m, stopy 600 mm. Maksymalny zasięg 9,38 m

Przed Bok	ZASIĘG						
	4,0 m	6,0 m	8,0 m	Przy maks. zasięgu			
8,0 m							
6,0 m		14290*	14290*	12110*	9860	12390*	11360
4,0 m		16600*	14230	12860*	9440	11670*	7600
2,0 m		18400*	13240	13610*	8990	11670*	7210
0 m		18540*	12820	13680*	8720	11700*	7410
-2,0 m	22160*	22160*	16940*	12850	12320*	8770	11520*
-4,0 m	16770*	16770*	12870*	12870*		10480*	10480*



LC - Długość 3,40 m, stopy 600 mm. Maksymalny zasięg 10,10 m

Przed Bok	ZASIĘG									
	2,0 m	4,0 m	6,0 m	8,0 m	10,0 m	Przy maks. zasięgu				
8,0 m										
6,0 m						10740*	10240*			
4,0 m						11040*	10020			
2,0 m				15280*	14580	12020*	9520			
0 m			17570*	13410	13050*	8980	10560	6490	10350*	6370
-2,0 m	13250*	13250*	24340*	23560	17680*	12600	12970*	8500	10690*	7150
-4,0 m			20300*	20300*	14860*	12850			10330*	8320



RTC - Długość 2,50 m, stopy 600 mm. Maksymalny zasięg 9,38 m

Przed Bok	ZASIĘG						
	4,0 m	6,0 m	8,0 m	Przy maks. zasięgu			
8,0 m							
6,0 m		14290*	14290*	12110*	10590	11820*	9380
4,0 m		16600*	15340	12860*	10150	11670*	8190
2,0 m		18400*	14340	13610*	9700	11670*	7790
0 m		18540*	13920	13680*	9440	11700*	8000
-2,0 m	22160*	22160*	16940*	13950	12320*	9480	11520*
-4,0 m	16770*	16770*	12870*	12870*		10480*	10480*



RTC - Długość 3,40 m, stopy 600 mm. Maksymalny zasięg 10,10 m

Przed Bok	ZASIĘG									
	2,0 m	4,0 m	6,0 m	8,0 m	10,0 m	Przy maks. zasięgu				
8,0 m										
6,0 m						10740*	10740*			
4,0 m						11040*	10750			
2,0 m				15280*	15280*	12020*	10240			
0 m			17570*	14510	13050*	9700	10640*	7020	10350*	6890
-2,0 m	13250*	13250*	24340*	24340*	17680*	13690	12970*	9210	10690*	7740
-4,0 m			20300*	20300*	14860*	13950			10330*	9640

Powyższe obciążenia (w kg) są zgodne z normami ISO i dotyczą koparki bez łyżki. Wskazane obciążenia nie przekraczają 87% udźwigu układu hydraulicznego lub 75% statycznego obciążenia wywracającego. Wartości oznaczone gwiazdką () są ograniczone udźwigiem hydraulicznym.

CX490D LC

ŁYŻKI O WYSOKIM STOPNIU WYTRZYMAŁOŚCI (DOPASOWANIE BEZPOŚREDNIE)

POJEMNOŚĆ m³ (ISO7451 NASYPOWA)	SZEROKOŚĆ mm	MASA kg	RAMIĘ 2,53 m	RAMIĘ 3,38 m
1,04 m³	900 mm	1640 kg	○	○
1,35 m³	1100 mm	1810 kg	○	○
1,50 m³	1200 mm	1940 kg	○	○
1,75 m³	1350 mm	2070 kg	○	○
2,00 m³	1500 mm	2240 kg	○	○
2,33 m³	1700 mm	2410 kg	○	●
2,50 m³	1800 mm	2500 kg	●	▲
2,66 m³	1900 mm	2670 kg	▲	■

ŁYŻKI SKALNE

(DOPASOWANIE BEZPOŚREDNIE)

POJEMNOŚĆ m³ (ISO7451 NASYPOWA)	SZEROKOŚĆ mm	MASA kg	RAMIĘ 2,53 m	RAMIĘ 3,38 m
1,04 m³	900 mm	1780 kg	○	○
1,35 m³	1100 mm	1950 kg	○	○
1,50 m³	1200 mm	2090 kg	○	○
1,75 m³	1350 mm	2220 kg	○	○
2,00 m³	1500 mm	2390 kg	○	●
2,33 m³	1700 mm	2570 kg	●	●
2,50 m³	1800 mm	2650 kg	●	▲
2,66 m³	1900 mm	2830 kg	▲	■

CX490D RTC

ŁYŻKI O WYSOKIM STOPNIU WYTRZYMAŁOŚCI (DOPASOWANIE BEZPOŚREDNIE)

POJEMNOŚĆ m³ (ISO7451 NASYPOWA)	SZEROKOŚĆ mm	MASA kg	RAMIĘ 2,53 m	RAMIĘ 3,38 m
1,04 m³	900 mm	1640 kg	○	○
1,35 m³	1100 mm	1810 kg	○	○
1,50 m³	1200 mm	1940 kg	○	○
1,75 m³	1350 mm	2070 kg	○	○
2,00 m³	1500 mm	2240 kg	○	○
2,33 m³	1700 mm	2410 kg	○	●
2,50 m³	1800 mm	2500 kg	●	●
2,66 m³	1900 mm	2670 kg	●	▲

ŁYŻKI SKALNE

(DOPASOWANIE BEZPOŚREDNIE)

POJEMNOŚĆ m³ (ISO7451 NASYPOWA)	SZEROKOŚĆ mm	MASA kg	RAMIĘ 2,53 m	RAMIĘ 3,38 m
1,04 m³	900 mm	1780 kg	○	○
1,35 m³	1100 mm	1950 kg	○	○
1,50 m³	1200 mm	2090 kg	○	○
1,75 m³	1350 mm	2220 kg	○	○
2,00 m³	1500 mm	2390 kg	○	○
2,33 m³	1700 mm	2570 kg	○	●
2,50 m³	1800 mm	2650 kg	●	●
2,66 m³	1900 mm	2830 kg	●	▲

ŁYŻKI O WYSOKIM STOPNIU WYTRZYMAŁOŚCI (Z SZYBKOZŁĄCZEM)

POJEMNOŚĆ m³ (ISO7451 NASYPOWA)	SZEROKOŚĆ mm	MASA kg	RAMIĘ 2,53 m	RAMIĘ 3,38 m
1,04 m³	900 mm	1640 kg	○	○
1,35 m³	1100 mm	1810 kg	○	○
1,50 m³	1200 mm	1940 kg	○	○
1,75 m³	1350 mm	2070 kg	○	●
2,00 m³	1500 mm	2240 kg	●	▲
2,33 m³	1700 mm	2410 kg	●	■
2,50 m³	1800 mm	2500 kg	■	×
2,66 m³	1900 mm	2670 kg	■	×

ŁYŻKI SKALNE

(Z SZYBKOZŁĄCZEM)

POJEMNOŚĆ m³ (ISO7451 NASYPOWA)	SZEROKOŚĆ mm	MASA kg	RAMIĘ 2,53 m	RAMIĘ 3,38 m
1,04 m³	900 mm	1780 kg	○	○
1,35 m³	1100 mm	1950 kg	○	○
1,50 m³	1200 mm	2090 kg	○	○
1,75 m³	1350 mm	2220 kg	○	●
2,00 m³	1500 mm	2390 kg	●	▲
2,33 m³	1700 mm	2570 kg	▲	■
2,50 m³	1800 mm	2650 kg	■	×
2,66 m³	1900 mm	2830 kg	■	×

ŁYŻKI O WYSOKIM STOPNIU WYTRZYMAŁOŚCI (Z SZYBKOZŁĄCZEM)

POJEMNOŚĆ m³ (ISO7451 NASYPOWA)	SZEROKOŚĆ mm	MASA kg	RAMIĘ 2,53 m	RAMIĘ 3,38 m
1,04 m³	900 mm	1640 kg	○	○
1,35 m³	1100 mm	1810 kg	○	○
1,50 m³	1200 mm	1940 kg	○	○
1,75 m³	1350 mm	2070 kg	○	○
2,00 m³	1500 mm	2240 kg	○	●
2,33 m³	1700 mm	2410 kg	●	▲
2,50 m³	1800 mm	2500 kg	●	■
2,66 m³	1900 mm	2670 kg	▲	■

SERIA CX D

CX500D ME

SILNIK

Model _____ ISUZU VE-6UZ1X
 Typ _____ Chłodzony wodą, 4-suwowy diesel, 6-cylindrowy, wysokociśnieniowy układ wtryskowy "common rail" (sterowanie elektroniczne). Turbosprężarka doładowująca z chłodnicą międzystopniową chłodzoną powietrzem, system SCR i DPD.
 Poziom emisji _____ EU NR 2016/1628 STAGE V
 Liczba cylindrów/Pojemność skokowa (l) _____ 6 / 9,84
 Średnica otworu i skok (mm) _____ 120 x 145
 Moc znamionowa koła zamachowego, konie mechaniczne
 ISO 14396 _____ 270 kW / 362 hp przy 2000 min⁻¹
 z pompą wirnikową _____ 245 kW / 328 hp przy 2000 min⁻¹
 Maksymalny moment obrotowy
 ISO 14396 _____ 1567 N-m przy 1300 min⁻¹

UKŁAD HYDRAULICZNY

Główne pompy _____ 2 osiowe pompy tłokowe o zmiennej pojemności skokowej z systemem regulacji
 Maks. przepływ oleju (l/min) _____ 2 x 364 przy 2000 min⁻¹
Ciśnienie robocze obwodu
 Wysięgnik/Ramię/Lyżka (MPa) _____ 31,4
 34,3 z automatycznym zwiększaniem mocy
 Obwód obrotu (MPa) _____ 29,4
 Obwód jazdy (MPa) _____ 34,3
 Pompa sterująca _____ 1 pompa zębata
 Maks. przepływ oleju (l/min) _____ 30
 Ciśnienie robocze obwodu (MPa) _____ 3,9
Cylindry wysięgnika
 Średnica otworu (mm) _____ 170
 Skok (mm) _____ 1550
Cylindry ramienia
 Średnica otworu (mm) _____ 190
 Skok (mm) _____ 1920
Cylindry łyżki
 Średnica otworu (mm) _____ 170
 Skok (mm) _____ 1335

OBRÓT

Silnik obrotu _____ Stała pojemność skokowa osiowego silnika tłokowego
 Maksymalna prędkość obrotu (min⁻¹) _____ 6,6
 Moment obrotowy obrotu (kNm) _____ 150

FILTRY

Filtr ssący (µm) _____ 105
 Filtr powrotny (µm) _____ 6
 Filtr sterujący linią (µm) _____ 8

INSTALACJA ELEKTRYCZNA

Napięcie (V) _____ 24
 Alternator (Amp) _____ 90
 Rozrusznik (V/kW) _____ 24/5,5
 Akumulator _____ 2 X 12 V - 128 Ah/5HR

PODWOZIE

Silnik przesuwu _____ Silnik osiowy tłokowy o zmiennej pojemności skokowej
Prędkość jazdy
 Duża (km/h - automatyczna zmiana prędkości jazdy) _____ 5,3
 Mała (km/h) _____ 3,2
 Siła uciągu (kN) _____ 339 (Podwozie stałe z profilem bocznym)
Liczba krążków prowadzących
 Podwozie stałe z profilem bocznym _____ 2 (na każdą stronę)
 Podwozie składane z profilem bocznym _____ 3 (na każdą stronę)
 Liczba krążków gąsienicy (każda strona) _____ 9
 Liczba stóp ogniwa gąsienicy (każda strona) _____ 50

POZIOM DŹWIĘKU

Zewnętrzny gwarantowany poziom dźwięku (Dyrektywa UE 2000/14/WE) _____ Lwa 105 dB(A)
 Poziom ciśnienia akustycznego kabiny operatora (ISO 6396) _____ LpA 70 dB(A)

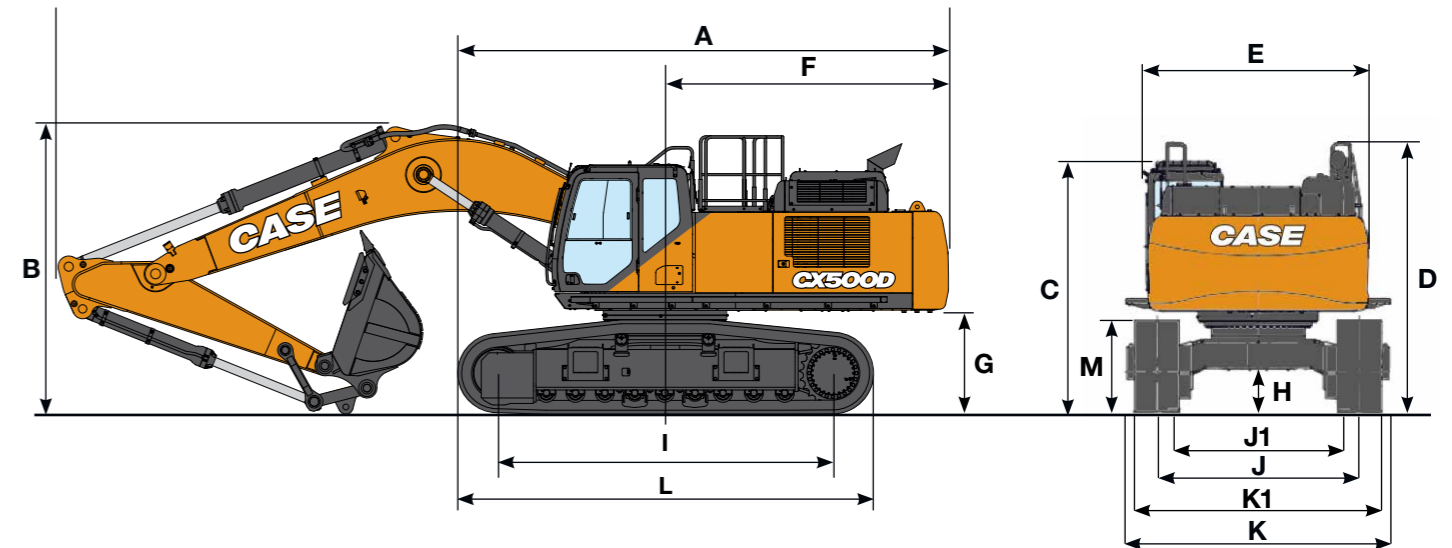
POJEMNOŚĆ OBWODÓW I KOMPONENTÓW

Zbiornik paliwa (l) _____ 650
 Układ hydrauliczny (l) _____ 460
 Zbiornik hydrauliczny (l) _____ 230
 Zbiornik na AdBłu (l) _____ 152

MASA I NACISK NA PODŁOŻE

(Z ramieniem 2,53 m, łyżką o poj. 3,0 m³, 600 mm stopą ogniwa gąsienicy, operatorem, smarami, chłodziwem, pełnym zbiornikiem paliwa i ostoną FOPS poziom 2).

CX500D ME	STAŁY PROFIL BOCZNY PODWOZIE	PODWOZIE SKŁADANE Z PROFILEM BOCZNYM
Masa	49600 kg	51000 kg
Nacisk na podłoże	0,085 MPa	0,087 MPa
Przeciwwaga	10 000 kg	10 000 kg



WYMIARY OGÓLNE

		STAŁY PROFIL BOCZNY PODWOZIE	PROFIL BOCZNY SKŁADANY PODWOZIE
		Ramię 2,50 m	Ramię 2,50 m
A	Długość całkowita (bez ramion)	mm 6450	6450
A'	Długość całkowita (z ramionami)	mm 11680	11660
B	Całkowita wysokość (z osprzętem)	mm 3800	3840
C	Wysokość kabiny	mm 3400	3550
D	Wysokość całkowita (do szczytu bariery ochronnej)	mm 3550	3700
E	Całkowita szerokość górnej konstrukcji (bez przejść)	mm 3060	3060
	Całkowita szerokość górnej konstrukcji (z przejściami)	mm 3590	3590
F	Promień obrotu (tylny koniec)	mm 3730	3730
G	Wysokość przeświotu pod górną konstrukcją	mm 1330	1480
H	Prześwit minimalny pod podwoziem	mm 535	720
I	Rozstaw osi (centrum do środka kół)	mm 4400	4400
L	Długość całkowita gąsienicy	mm 5450	5450
M	Wysokość gąsienicy	mm 1240	1220
J	Szerokość toru (przedłużona)	mm 2750	2890
J1	Szerokość toru (skrócona)	mm -	2390
K	Szerokość całkowita podwozia (przedłużona z 600 mm stopami)	mm 3350	3490
K1	Szerokość całkowita podwozia (skrócona z 600 mm stopami)	mm -	2990

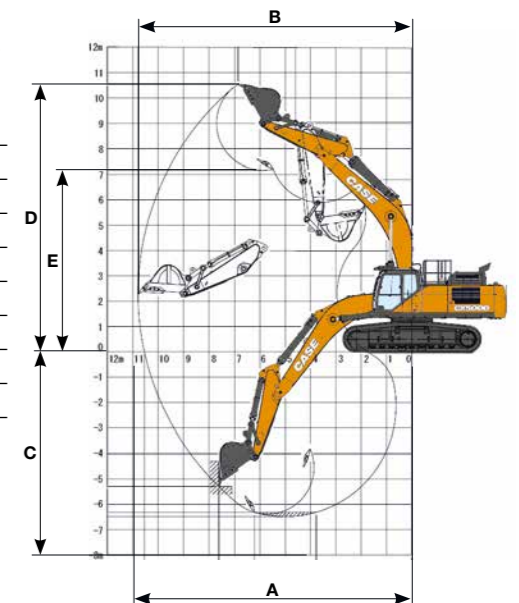
DANE EKSPLOATACYJNE

		STAŁY PROFIL BOCZNY PODWOZIE	PROFIL BOCZNY SKŁADANY PODWOZIE
		Ramię 2,50 m	Ramię 2,50 m
	Długość wysięgnika	mm 6550	6550
	Promień łyżki	mm 1840	1840
	Kąt otwarcia-zamknięcia łyżki	° 160	160
A	Maksymalny zasięg na poziomie gruntu	mm 10550	10520
B	Maksymalny zasięg	mm 10800	10800
C	Maks. głębokość kopania	mm 6490	6340
D	Maks. wysokość kopania	mm 10550	10700
E	Max. wysokość wysypywania	mm 7160	7310

SIŁA KOPANIA (ISO 6015)

		Ramię 2,50 m
Siła kopania ramienia	kN	245
z automatycznym zwiększaniem mocy	kN	267
Siła kopania łyżki	kN	287
z automatycznym zwiększaniem mocy	kN	313

SPECYFIKACJA



UDŹWIG CX500D ME

	ZASIĘG				Przy maks. zasięgu	m
	4,0 m	6,0 m	8,0 m			
Przód						
Bok						

LC - Długość 2,50 m, stopy 600 mm. Maksymalny zasięg 8,96 m

8,0 m						13450*	13450*	6,86
6,0 m		14610*	14610*	12740*	10650	12690*	10330	8,14
4,0 m		16760*	15730	13240*	10310	12460*	8920	8,79
2,0 m		18590*	14730	13880*	9900	12430*	8450	8,95
0 m		18800*	14250	13780*	9650	12410*	8720	8,65
-2,0 m	23000*	23000*	16970*	14250		12100*	10000	7,84
-4,0 m	16220*	16220*	11620*	11620*		10540*	10540*	6,31

	ZASIĘG				Przy maks. zasięgu	m
	4,0 m	6,0 m	8,0 m			
Przód						
Bok						

RTC - Długość 2,50 m, stopy 600 mm. Maksymalny zasięg 8,96 m

8,0 m						13450*	12930	6,86
6,0 m		14610*	14610*	12740*	9920	12690*	9630	8,14
4,0 m		16760*	14610	13240*	9590	12460*	8290	8,79
2,0 m		18590*	13620	13880*	9180	12430*	7840	8,95
0 m		18800*	13150	13780*	8940	12410*	8080	8,65
-2,0 m	23000*	23000*	16970*	13150		12100*	9270	7,84
-4,0 m	16220*	16220*	11620*	11620*		10540*	10540*	6,31

CX500D LC

ŁYŻKI SKALNE (DOPASOWANIE BEZPOŚREDNIE)

POJEMNOŚĆ m ³ (ISO7451 NASYPOWA)	SZEROKOŚĆ mm	MASA kg	RAMIĘ 2,53 m
1,75 m ³	1350 mm	2270 kg	○
2,00 m ³	1500 mm	2380 kg	○
2,33 m ³	1700 mm	2500 kg	○
2,50 m ³	1800 mm	2640 kg	⊙
2,78 m ³	2000 mm	2900 kg	●

ŁYŻKA SKALNA XTREME (DOPASOWANIE BEZPOŚREDNIE)

POJEMNOŚĆ m ³ (ISO7451 NASYPOWA)	SZEROKOŚĆ mm	MASA kg	RAMIĘ 2,53 m
1,75 m ³	1350 mm	2450 kg	○
2,00 m ³	1500 mm	2570 kg	○
2,33 m ³	1700 mm	2700 kg	○
2,50 m ³	1800 mm	2850 kg	⊙
2,78 m ³	2000 mm	3150 kg	●

CX500D RTC

ŁYŻKI SKALNE (DOPASOWANIE BEZPOŚREDNIE)

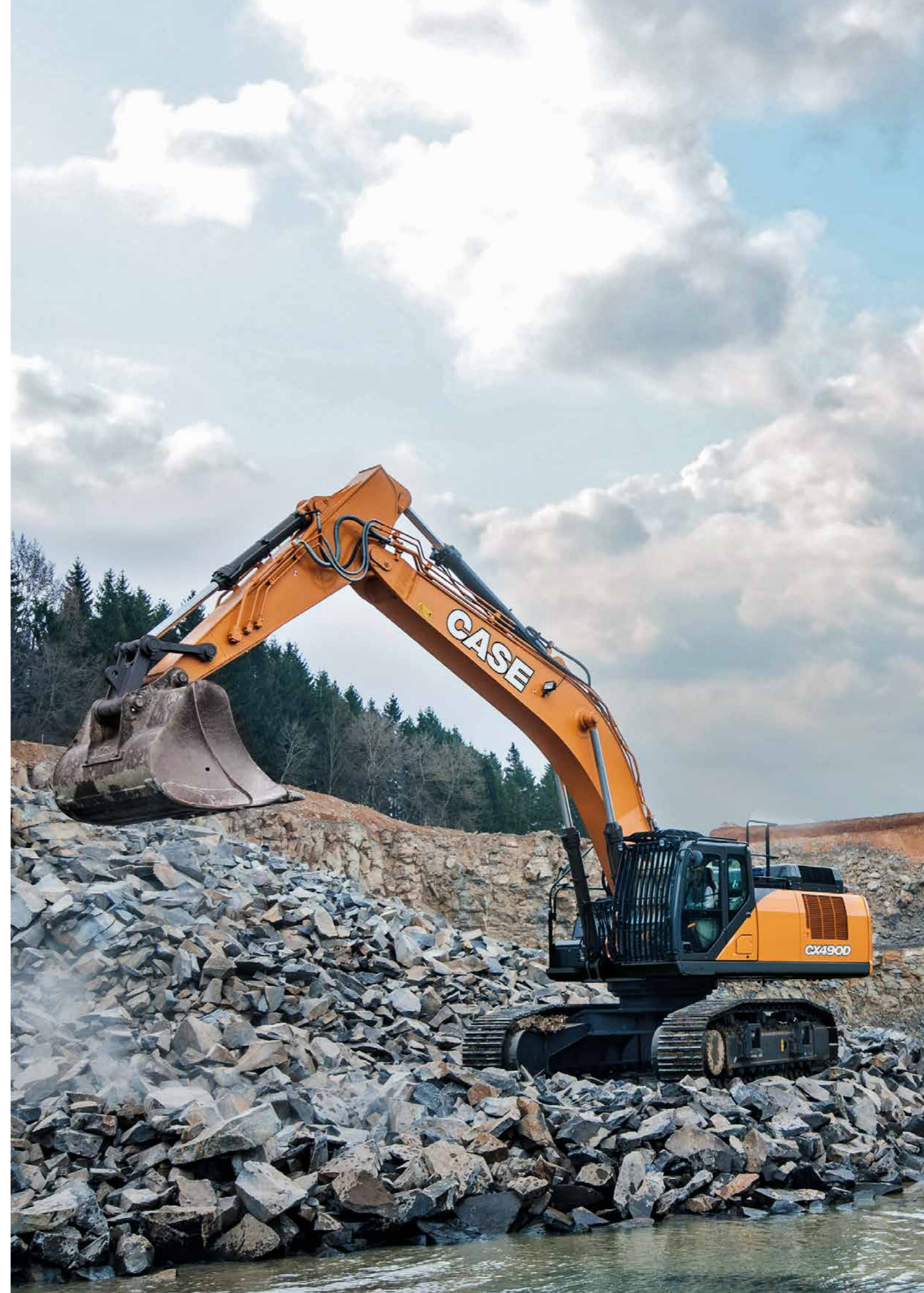
POJEMNOŚĆ m ³ (ISO7451 NASYPOWA)	SZEROKOŚĆ mm	MASA kg	RAMIĘ 2,53 m
1,75 m ³	1350 mm	2270 kg	○
2,00 m ³	1500 mm	2380 kg	○
2,33 m ³	1700 mm	2500 kg	○
2,50 m ³	1800 mm	2640 kg	○
2,78 m ³	2000 mm	2900 kg	⊙

ŁYŻKA SKALNA XTREME (DOPASOWANIE BEZPOŚREDNIE)

POJEMNOŚĆ m ³ (ISO7451 NASYPOWA)	SZEROKOŚĆ mm	MASA kg	RAMIĘ 2,53 m
1,75 m ³	1350 mm	2450 kg	○
2,00 m ³	1500 mm	2570 kg	○
2,33 m ³	1700 mm	2700 kg	○
2,50 m ³	1800 mm	2850 kg	○
2,78 m ³	2000 mm	3150 kg	⊙

○ Znamionowa gęstość materiału do 2 ton/m³ ⊙ Znamionowa gęstość materiału do 1,8 tony/m³ ● Znamionowa gęstość materiału do 1,6 tony/m³

Powyższe obciążenia (w kg) są zgodne z normami ISO i dotyczą koparki bez łyżki. Wskazane obciążenia nie przekraczają 87% udźwigu układu hydraulicznego lub 75% statycznego obciążenia wywracającego. Wartości oznaczone gwiazdką () są ograniczone udźwigiem hydraulicznym.





Form No. 20137PL - MediaCross Firenze - 05/26

**CNH INDUSTRIAL
DEUTSCHLAND GMBH**
Case Baumaschinen
Benzstr. 1-3 - D-74076 Heilbronn
DEUTSCHLAND

**CNH INDUSTRIAL
MAQUINARIA SPAIN, S.A.**
Avenida Aragón 402
28022 Madrid - ESPAÑA

CNH INDUSTRIAL FRANCE, S.A.
16-18 Rue des Rochettes
91150 Morigny-Champigny
FRANCE

CNH INDUSTRIAL ITALIA SPA
Lungo Stura Lazio 19
10156, Torino
ITALIA

**CASE CONSTRUCTION
EQUIPMENT**
Cranes Farm Rd
Basildon - SS14 3AD
UNITED KINGDOM

UWAGA: Wyposażenie standardowe i opcjonalne może różnić się w zależności od potrzeb i wymogów prawnych w danym kraju. Ilustracje mogą zawierać opcjonalne, a nie standardowe ustawienia – w sprawie szczegółów należy skonsultować się ze swoim lokalnym dealerem Case. CNH Industrial zastrzega sobie prawo do modyfikowania specyfikacji maszyny z wyłączeniem odpowiedzialności w odniesieniu do wprowadzonych zmian.

Zgodnie z wymaganiami dyrektywy 2006/42/WE

CASE
00800-2273-7373

Połączenie bezpłatne z telefonów stacjonarnych. Sprawdź, czy operator sieci komórkowej nalicza opłaty za połączenie. Bezpłatny numer nie jest dostępny we wszystkich strefach połączeń telefonicznych.

