



CASE[®]
CONSTRUCTION

Rental

**IHR PARTNER FÜR
UNTERNEHMENSLÖSUNGEN**



CASE

UNTERNEHMEN



Die **180-jährige Geschichte** von CASE Construction Equipment ist eine Geschichte des Erfolgs.

Das im späten 19. Jahrhundert entstandene Unternehmen baute auf der Erfahrung von **J.I. Case** mit innovativen Dampfmaschinen auf. In den folgenden Jahrzehnten entwickelte das Unternehmen bahnbrechende Geräte für den Straßenbau und half damit „die Welt zu pflastern“.

Zu Anfang des 20. Jahrhunderts war CASE bereits zum **führenden Hersteller von Baumaschinen** aufgestiegen. CASE wächst und gedeiht weiterhin und baut unser Geschäft, unseren guten Ruf und die Welt, in der wir leben, auf.

Sie können stolz auf den Schriftzug CASE auf Ihrer Maschine sein. Der Name steht für mehr als ein Jahrhundert Produktivität und Leistung. CASE Construction Equipment und Ihr CASE-Fachhändler sind für Sie da. Und das nicht nur beim Kauf der Maschine, sondern auch nach 1000 oder 10000 Betriebsstunden. Mehr noch: **CASE und Ihr CASE-Fachhändler stehen Ihnen jederzeit zur Verfügung, wenn Sie für Ihr Gerät etwas brauchen—mit produktiver Ausrüstung, fachmännischer Beratung, flexiblen Finanzierungsmöglichkeiten, Original-CASE-Ersatzteilen und umgehendem Kundenservice.**

HÄNDLER-NETZWERK BEREIT ZU HELFEN



Erfolg in der Maschinenvermietung bedeutet mehr als nur die neuesten und besten Produkte zu haben.

Jede Maschine und jedes Anbaugerät muss langlebig, intuitiv zu bedienen und leicht zu warten sein. Ihr Erfolg hängt auch von der Stärke Ihres örtlichen Fachhändlers und seiner Fähigkeit ab, die richtigen Lösungen für Ihren Markt zu finden.

Unser Versprechen ist es, Ihr Partner zu sein, die Maschinen und Lösungen zu finden, die Ihnen die größte Auslastung und Rentabilität bringen, und Ihnen dabei zu helfen, sich auf dem ständig wachsenden und sich verändernden Mietmarkt zurechtzufinden.

- **Professionelle Unterstützung** bei der Auswahl des am besten geeigneten Mietmaterials
- Umfassende **Unterstützung bei der Produktwartung** mit Notfallservice und Maschinenaustausch
- Eine breite Palette **energieeffizienter Maschinen** und die neueste Technologie für Produktivität und Sicherheit
- Wir sind hier, um **Ihnen zu helfen** und Ihr Geschäft am Laufen zu halten

BENEFITS

DER ANMIETUNG EINES GERÄTS

Wenn Sie bei **Ihrem CASE Händler** mieten, profitieren Sie von vielen Vorteilen der Maschinenvermietung, um Ihr Geschäftsergebnis zu verbessern.



TESTEN SIE, BEVOR SIE KAUFEN



CASE PRODUKTLINIE



RADLADER



RAUPENBAGGER



RAUPENBAGGER SR



MOBILBAGGER



MOTORGRADER



MINI RAUPENBAGGER



MIDI RAUPENBAGGER



KOMPAKTLADER



RAUPEN-KOMPAKTLADER



BAGGERLADER



KOMPAKTRADLADER



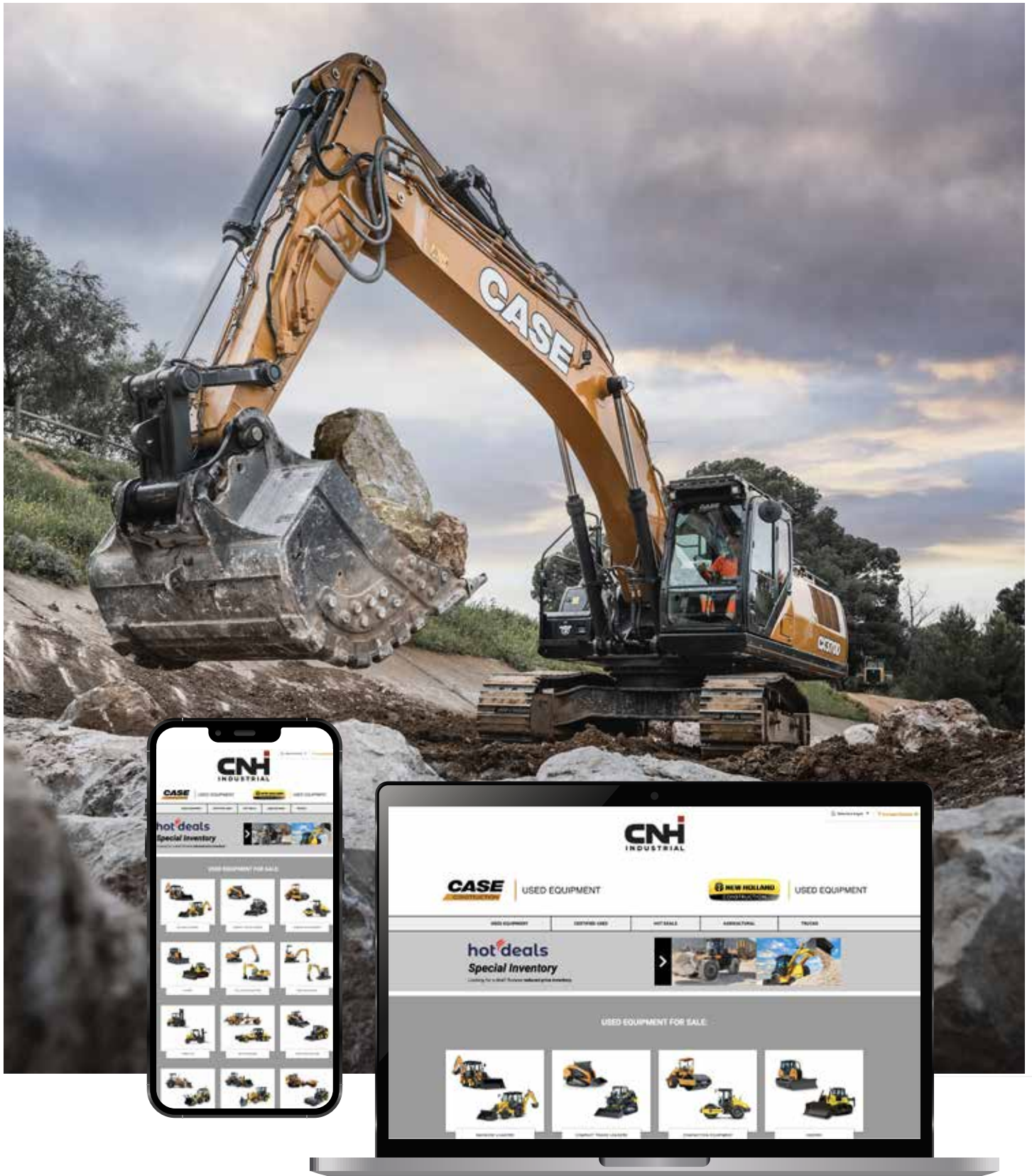
ANBAUWERKZEUGE

Fragen Sie nach unseren hochproduktiven Arbeitsmitteln

GEBRAUCHTMASCHINEN WEBSITE



www.equipmentused.casece.com



Kunden, die auf der Suche nach der größten Auswahl an Gebrauchtmachines zu den besten Preisen sind, werden auf der CASE Used Equipment Website fündig.

CASE CERTIFIED USED: EINE NEUWERTIGE BAUMASCHINE

INSPIZIERT, GETESTET, GESCHÜTZT UND ZERTIFIZIERT

Entdecken Sie eine neue Art, eine CASE Maschine zu besitzen - geprüft, getestet, geschützt und zertifiziert nach den höchsten Standards.

- + **SiteControl™** bereit für den Zugang zu Maschinensteuerungslösungen
- + **Siebenstufiger** Zertifizierungsprozess
- + Weniger als 3000 Betriebsstunden, für kompakte Maschinen
- + Zugang zu den Finanzierungsplänen von **IC Financial Services S.A.**
- + **Vollständige präventive** Wartungshistorie
- + Weniger als **vier Jahre alt**
- + **CASE Originalteile**
- + Weniger als **6000 Betriebsstunden**, für schwere Maschinen
- + **12 Monate Garantie** auf alle während der Zertifizierung ausgetauschten Teile
- + Vollständig kompatibel mit dem **SiteWatch™** Flottenmanagementsystem





AUFBAU EINES STARKEN CASE.

Seit 1842 leben wir bei CASE Construction Equipment die unbeirrbarere Verpflichtung, praktische, intuitive Lösungen zu schaffen, die sowohl Effizienz als auch Produktivität bieten.

Wir sind ständig bestrebt, unseren Kunden die Integration neuer Technologien und neuer Compliance-Anforderungen zu erleichtern.

Heute ermöglicht uns unsere globale Größe in Kombination mit unserer lokalen Expertise, die realen Herausforderungen unserer Kunden in den Mittelpunkt unserer Produktentwicklung zu stellen.

Das ausgedehnte CASE Händlernetz ist immer bereit, Ihre Investition zu unterstützen und zu schützen und Ihre Erwartungen zu übertreffen; gleichzeitig bietet es Ihnen ein ultimatives Nutzungserlebnis.

Unser Ziel ist es, sowohl stärkere Maschinen als auch stärkere Gemeinschaften aufzubauen. Am Ende des Tages tun wir das, was für unsere Kunden und unsere Gemeinschaften richtig ist, damit sie auf CASE zählen können.

CaseCE.com

HINWEIS: Standard- und optionale Ausstattungen können je nach Anforderungen und spezifischen Vorschriften der einzelnen Länder variieren. Die Abbildungen können optionale und nicht serienmäßige Ausstattungen darstellen – fragen Sie Ihren Case-Händler. Darüber hinaus behält sich CNH Industrial das Recht vor, die Maschinenspezifikationen zu ändern, ohne dass daraus eine Verpflichtung in Bezug auf solche Änderungen erwächst.

Entspricht der Richtlinie 2006/42/EC

