



CASE
CONSTRUCTION

SÉRIE E PELLES SUR CHENILLES



CX250E | CX300E

CARACTÉRISTIQUES

CX250E

MOTEUR

Modèle _____ FPT NEF6
 Type _____ Moteur diesel refroidi par eau 4 temps, 6 cylindres en ligne, circuit d'alimentation de carburant haute pression (électrique) à rampe commune (Common rail), turbocompresseur avec intercooler refroidi par air, SCRoF, EGR free

Nombre de cylindres / Cylindrée (l) _____ 6 / 6,7
 Niveau d'émissions _____ Certification V
 Alésage/course (mm) _____ 104 x 132

Puissance nominale au volant

ISO 9249 (kW) _____ 133,4 à 2000 min⁻¹ (rpm)
 ISO 14396 (kW) _____ 138,0 à 2000 min⁻¹ (rpm)

Couple maximum

ISO 9249 (Nm) _____ 642 à 1800 min⁻¹ (rpm)
 ISO 14396 (Nm) _____ 659 à 1800 min⁻¹ (rpm)

SYSTÈME HYDRAULIQUE

Pompes principales 2 pompes à piston axial à cylindrée variable avec système de régulation

Débit d'huile max. (l/min) _____ 2 x 234 à 2000 min⁻¹

Pression du circuit de travail

Flèche/Bras/Godet (MPa) _____ 34,3 - 37,3
 avec suralimentation auto

Circuit de rotation (LC/NLC) (MPa) _____ 28,9

Circuit de rotation (LR) (MPa) _____ 27,0

Circuit de translation (MPa) _____ 34,3

Pompe pilote _____ 1 pompe à engrenages

Débit d'huile max. (l/min) _____ 20

Pression de fonctionnement des circuits (MPa) _____ 3,9

Vérins de flèche

Alésage (mm) _____ 130

Course (mm) _____ 1335

Vérin de bras

Alésage (LC/NLC) (mm) _____ 145

Alésage (LR) (mm) _____ 150

Course (LC/NLC) (mm) _____ 1660

Course (LR) (mm) _____ 1737

Vérin de godet

Alésage (LC/NLC) (mm) _____ 130

Alésage (LR) (mm) _____ 95

Course (LC/NLC) (mm) _____ 1070

Course (LR) (mm) _____ 881

ROTATION

Moteur de rotation _____ Moteur à piston axial à cylindrée fixe

Vitesse de rotation max. (LC/NLC) (tr/mn) _____ 7,6

Vitesse de rotation max. (LR) (tr/mn) _____ 5,4

Couple de rotation (LC/NLC) (kNm) _____ 74,9

Couple de rotation (LR) (kNm) _____ 69,9

FILTRES

Filtre d'aspiration (µm) _____ 105

Filtre de retour (µm) _____ 6

Filtre de conduite pilote (µm) _____ 8

SYSTÈME ÉLECTRIQUE

Tension (V) _____ 24

Alternateur (Amp) _____ 90

Démarrateur (V - kW) _____ 24 - 4,0

Batterie _____ 2 x 12 V 92 Ah / 5 HR

TRAIN DE ROULEMENT

Moteur de translation _____ Moteur à piston axial à cylindrée variable

Vitesse de translation max.

(changement automatique de vitesse) (km/h) _____ 5,5

Petite vitesse de translation (km/h) _____ 3,5

Effort de traction (kN) _____ 201

Nombre de galets supérieurs _____ 2

Nombre de galets inférieurs _____ 9

Nombre de tuiles (de chaque côté) _____ 51

Type de tuile _____ Triple arête

Rampe franchissable _____ 70 % (35°)

NIVEAU ACOUSTIQUE

Niveau de puissance acoustique extérieur garanti (Directive EU 2000/14/EC) (dB(A)) _____ LwA 101

Niveau de pression acoustique d'émission au poste de conduite (ISO 6396) (dB(A)) _____ LpA 67

CAPACITÉS DES CIRCUITS ET DES COMPOSANTS

Réservoir de carburant (l) _____ 410

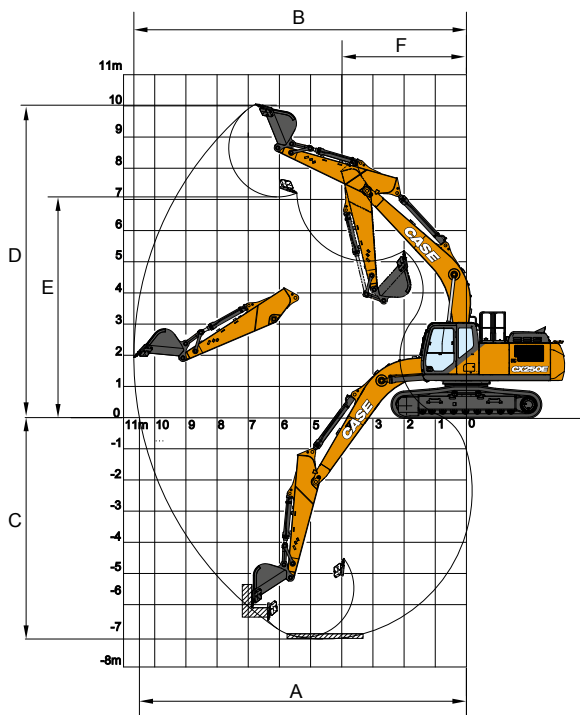
Système hydraulique (l) _____ 290

Réservoir hydraulique (l) _____ 162

Réservoir AdBlue (l) _____ 84

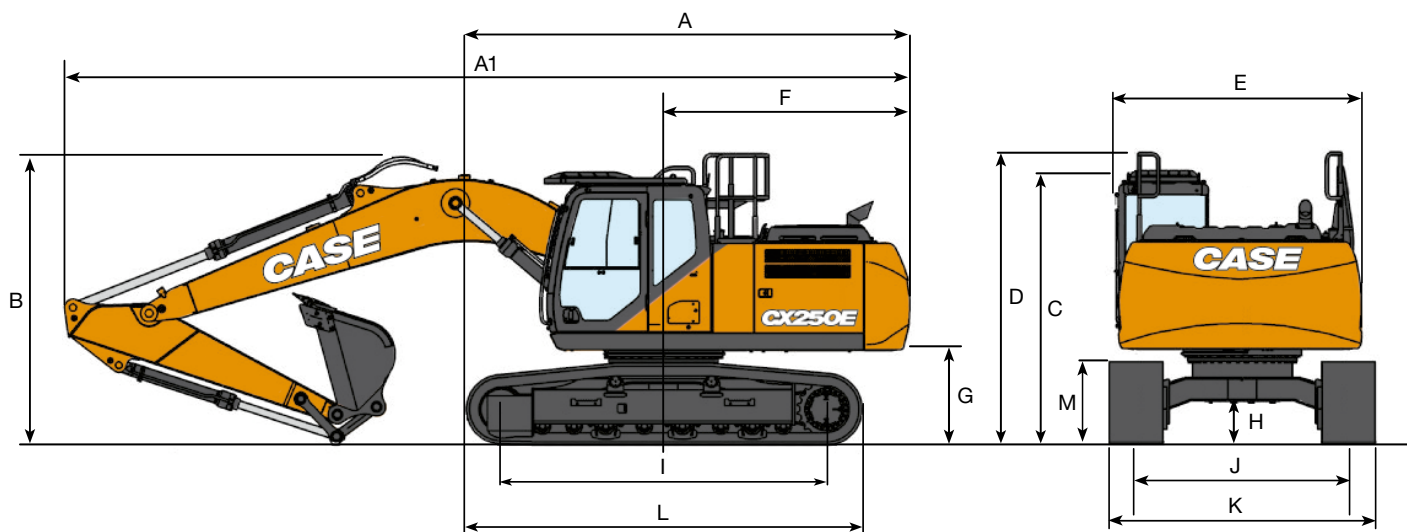
PERFORMANCES		Bras de 3,00 m	Bras de 2,50 m	Bras de 3,52 m
Longueur de flèche	mm	5850	5850	5850
Rayon du godet	mm	1570	1570	1570
Inclinaison latérale du godet	°	175°	175°	175°
A Portée maximale au plan de référence au sol	mm	10100	9630	10620
B Portée maximale	mm	10280	9820	10790
C Profondeur de creusement max.	mm	6900	6400	7420
D Hauteur de creusement max.	mm	9760	9560	10070
E Hauteur de déversement max.	mm	6760	6550	7060
F Rayon de rotation min.	mm	4030	3980	4050

FORCE DE CREUSEMENT (ISO 6015)		Bras de 3,00 m	Bras de 2,50 m	Bras de 3,52 m
Force d'excavation du bras	kN	120	141	107
avec power boost automatique	kN	130	153	116
Force de creusement du godet	kN	162	162	162
avec power boost automatique	kN	176	176	176



CARACTÉRISTIQUES

CX250E LC-NLC



DIMENSIONS GÉNÉRALES		Bras de 3,00 m	Bras de HD 2,50 m	Bras de 3,52 m
A	Longueur hors tout (sans équipement)	mm 5320	5320	5320
A1	Longueur hors tout (avec équipement)	mm 9930	10000	9960
B	Hauteur totale (jusqu'à la tête de la flèche)	mm 3210	3380	3380
C	Hauteur cabine	mm 3130	3130	3130
D	Hauteur totale (jusqu'en haut du garde-corps)	mm 3220	3220	3220
E	Largeur hors-tout de la structure supérieure (LC/NLC)	mm 2770	2770	2770
F	Rayon de rotation (partie arrière)	mm 2990	2990	2990
G	Hauteur libre sous la structure supérieure	mm 1110	1110	1110
H	Garde au sol minimum	mm 440	440	440
I	Empattement	mm 3840	3840	3840
J	Voie de chenille (LC/NLC)	mm 2590 / 2390	2590 / 2390	2590 / 2390
K	Largeur hors tout du châssis (LC/NLC avec tuile de 600 mm)	mm 3190 / 2990	3190 / 2990	3190 / 2990
L	Longueur hors tout de la chenille	mm 4650	4650	4650
M	Hauteur des chenilles	mm 940	940	940

POIDS ET PRESSION AU SOL

Avec bras de 3,00 m, godet de 1,1 m³, conducteur, lubrifiant, liquide de refroidissement, réservoir de carburant plein et protection supérieure OPG niveau 2

LC	Poids	Pression au sol	NLC	Poids	Pression au sol
Tuile de 600 mm	25300 kg	0,050 MPa	Tuile de 600 mm	25200 kg	0,050 MPa
Tuile de 700 mm	25600 kg	0,044 MPa	Tuile de 700 mm	25500 kg	0,043 MPa
Tuile de 800 mm	25900 kg	0,039 MPa			
Tuile de 900 mm	26300 kg	0,035 MPa			

Counterweight = 5050 kg

MARTEAU

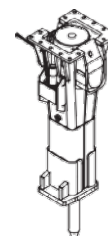
CX250E

Attache Directe

Modèle	Poids installé kg	Réglage machine de référence		Balancier 2,50 m	Balancier 3,00 m	Balancier 3,52 m
		Débit l/min	Pression Mpa			
CB BREAKER						
CB290S	1500	141	21-22	<input type="checkbox"/>	<input type="checkbox"/>	<input type="checkbox"/>
CB370S	1800	161	19-21	<input type="checkbox"/>	<input type="checkbox"/>	—

Applicable
— Non applicable

Applicable sous certaines conditions
(Réservé aux usages légers comme la construction résidentielle ou l'entretien des canalisations)



CAPACITÉ DE LEVAGE

CX250E LC-NLC

		PORTÉE										
Avant Lat.	2,0 m		4,0 m		6,0 m		8,0 m		À la portée max.		m	
CHASSIS PORTEUR LC - Bras standard de 3,00 m, patins de 600 mm, portée maxi 8,71 m												
8,0 m					5570*	5570*			4710*	4710*	6,17	
6,0 m									4210*	4210*	7,67	
4,0 m					7600*	6830	6330	4380	4140*	4000	8,45	
2,0 m			14230*	11510	9150*	6400	6160	4230	4330*	3720	8,71	
0 m			16040*	10940	9210	6090	6020	4100	4870*	3780	8,5	
-2,0 m	10360*	10360*	15590*	10880	9100	5990			6020*	4260	7,77	
-4,0 m	19900*	19900*	13160*	11140	8640*	6150			7790*	5700	6,37	
CHASSIS PORTEUR LC - Bras court de 2,50 m, patins de 600 mm, portée maxi 8,25 m												
8,0 m									6920*	6920*	5,50	
6,0 m					7100*	7050			6070*	5290	7,14	
4,0 m			11180*	11180*	8120*	6730			5950*	4350	7,97	
2,0 m					9480	6330	6130	4200	5860	4020	8,24	
0 m			14210*	10900	9190	6070	6040	4120	6020	4110	8,02	
-2,0 m	10890*	10890*	15110*	10950	9140	6020			6960	4710	7,25	
-4,0 m			12010*	11290					8010*	6720	5,72	
CHASSIS PORTEUR LC - Bras long de 3,52 m, patins de 600 mm, portée maxi 9,21 m												
8,0 m									3740*	3740*	6,87	
6,0 m							4510*	4500	3380*	3380*	8,24	
4,0 m					6990*	6900	6280*	4400	3310*	3310*	8,97	
2,0 m			13140*	11720	8640*	6430	6150	4220	3440*	3390	9,21	
0 m			15660*	10930	9190	6060	5980	4050	3820*	3430	9,01	
-2,0 m	9280*	9280*	15810*	10760	9020	5910	5920	4000	4590*	3800	8,34	
-4,0 m	16710*	16710*	14000*	10930	9110	5980			6480*	4860	7,05	
CHASSIS PORTEUR NLC - Bras standard de 3,00 m, patins de 600 mm, portée maxi 8,71 m												
8,0 m					5570*	5570*			4710*	4710*	6,17	
6,0 m									4210*	4210*	7,67	
4,0 m					7600*	6280	6310	4030	4140*	3680	8,45	
2,0 m			14230*	10390	9150*	5850	6140	3880	4330*	3420	8,71	
0 m			16040*	9830	9180	5550	6000	3750	4870*	3460	8,50	
-2,0 m	10360*	10360*	15590*	9780	9070	5450			6020*	3890	7,77	
-4,0 m	19900*	19900*	13160*	10020	8640*	5610			7790*	5210	6,37	
CHASSIS PORTEUR NLC - Bras court de 2,50 m, patins de 600 mm, portée maxi 8,25 m												
8,0 m									6920*	6920*	5,50	
6,0 m					7100*	6490			6070*	4870	7,14	
4,0 m			11180*	11180*	8120*	6180			5950*	4000	7,97	
2,0 m					9450	5790	6110	3860	5840	3690	8,24	
0 m			14210*	9800	9160	5530	6020	3770	6000	3760	8,02	
-2,0 m	10890*	10890*	15110*	9850	9110	5490			6940	4310	7,25	
-4,0 m			12010*	10170					8010*	6130	5,72	
CHASSIS PORTEUR NLC - Bras long de 3,52 m, patins de 600 mm, portée maxi 9,21 m												
8,0 m									3740*	3740*	6,87	
6,0 m							4510*	4150	3380*	3380*	8,24	
4,0 m					6990*	6340	6280*	4050	3310*	3310*	8,97	
2,0 m			13140*	10580	8640*	5890	6130	3870	3440*	3110	9,21	
0 m			15660*	9820	9170	5530	5960	3710	3820*	3140	9,01	
-2,0 m	9280*	9280*	15810*	9650	8990	5370	5900	3660	4590*	3470	8,34	
-4,0 m	16710*	16710*	14000*	9820	9080	5450			6480*	4440	7,05	

* Les charges ci-dessus (kg) sont conformes aux normes ISO et se réfèrent à l'excavatrice équipée sans godet. Les charges indiquées ne dépassent pas 87 % de la capacité de levage du système hydraulique ou 75 % de la charge limite d'équilibre statique. Les valeurs marquées d'un astérisque (*) sont limitées par la capacité de levage hydraulique.

GODET

CX250E LC-NLC



MONTAGE DIRECT LC

Contenance m ³ (ISO7451)	Largeur mm	Poids kg	Bras de 2,50 m	Bras de 3,00 m	Bras de 3,52 m
GODETS HD POUR USAGE SÉVÈRE					
0,50	600	660	○	○	○
0,67	750	750	○	○	○
0,85	900	920	○	○	○
1,10	1100	1020	○	○	○
1,22	1200	1050	○	○	●
1,40	1350	1120	○	●	▲
1,61	1500	1200	●	▲	■
1,70	1600	1280	▲	■	-
GODETS ROCK POUR USAGE EXTREME					
0,49	600	870	○	○	○
0,66	750	960	○	○	○
0,84	900	1080	○	○	○
0,96	1000	1140	○	○	○
1,02	1050	1170	○	○	●
1,20	1200	1280	○	●	▲
1,39	1350	1360	●	▲	■
1,58	1500	1460	▲	■	-
GODET CURAGE AVEC CONTRELAME BOULONNEE					
1,38	1800	890*	○	●	▲
1,64	2100	980*	●	▲	■
1,90	2400	1090*	▲	■	-
GODETS CURAGE					
0,89	1830	910*	○	○	●
1,48	2130	1020*	○	●	▲
GODET CURAGE INCLINABLE					
1,13	1800	1100*	○	○	●
1,25	2000	1160*	○	●	▲
1,38	2200	1250*	●	▲	■
1,51	2400	1310*	▲	■	-
1,57	2500	1370*	■	■	-

MONTAGE DIRECT NLC

Contenance m ³ (ISO7451)	Largeur mm	Poids kg	Bras de 2,50 m	Bras de 3,00 m	Bras de 3,52 m
GODETS HD POUR USAGE SÉVÈRE					
0,50	600	660	○	○	○
0,67	750	750	○	○	○
0,85	900	920	○	○	○
1,10	1100	1020	○	○	●
1,22	1200	1050	○	●	▲
1,40	1350	1120	●	▲	■
1,61	1500	1200	▲	■	-
1,70	1600	1280	■	-	-
GODETS ROCK POUR USAGE EXTREME					
0,49	600	870	○	○	○
0,66	750	960	○	○	○
0,84	900	1080	○	○	○
0,96	1000	1140	○	○	●
1,02	1050	1170	○	●	▲
1,20	1200	1280	●	▲	■
1,39	1350	1360	▲	■	-
1,58	1500	1460	■	-	-
GODET CURAGE AVEC CONTRELAME BOULONNEE					
1,38	1800	890*	○	●	▲
1,64	2100	980*	●	■	■
1,90	2400	1090*	■	-	-
GODETS CURAGE					
0,89	1830	910*	○	●	●
1,48	2130	1020*	●	▲	■
GODET CURAGE INCLINABLE					
1,13	1800	1100*	○	●	▲
1,25	2000	1160*	●	▲	■
1,38	2200	1250*	▲	■	-
1,51	2400	1310*	■	■	-
1,57	2500	1370*	■	-	-

Angle d'inclinaison 45° G/D - Connexion au circuit hydraulique auxiliaire à bas débit



ATTACHE RAPIDE LC

Contenance m ³ (ISO7451)	Largeur mm	Poids kg	Bras de 2,50 m	Bras de 3,00 m	Bras de 3,52 m
GODETS HD POUR USAGE SÉVÈRE					
0,50	600	660	○	○	○
0,67	750	750	○	○	○
0,85	900	920	○	○	●
1,10	1100	1020	○	●	▲
1,22	1200	1050	●	●	■
1,40	1350	1120	●	■	-
1,61	1500	1200	▲	■	-
1,70	1600	1280	■	-	-
GODETS ROCK POUR USAGE EXTREME					
0,49	600	870	○	○	○
0,66	750	960	○	○	○
0,84	900	1080	○	○	●
0,96	1000	1140	○	○	●
1,02	1050	1170	○	●	■
1,20	1200	1280	●	■	-
1,39	1350	1360	▲	■	-
1,58	1500	1460	■	-	-
GODETS CURAGE					
1,38	1800	890*	●	▲	■
1,64	2100	980*	▲	■	-
1,90	2400	1090*	■	-	-
GODET CURAGE INCLINABLE					
0,89	1830	910*	○	●	■
1,48	2130	1020*	●	■	-

ATTACHE RAPIDE NLC

Contenance m ³ (ISO7451)	Largeur mm	Poids kg	Bras de 2,50 m	Bras de 3,00 m	Bras de 3,52 m
GODETS HD POUR USAGE SÉVÈRE					
0,50	600	660	○	○	○
0,67	750	750	○	○	○
0,85	900	920	○	○	●
1,10	1100	1020	●	●	■
1,22	1200	1050	●	■	-
1,40	1350	1120	▲	■	-
1,61	1500	1200	■	-	-
GODETS ROCK POUR USAGE EXTREME					
0,49	600	870	○	○	○
0,66	750	960	○	○	○
0,84	900	1080	○	○	●
0,96	1000	1140	○	●	▲
1,02	1050	1170	●	▲	■
1,20	1200	1280	▲	■	-
1,39	1350	1360	■	-	-
GODETS CURAGE					
1,38	1800	890*	●	■	-
1,64	2100	980*	■	-	-
GODET CURAGE INCLINABLE					
0,89	1830	910*	●	▲	■
1,48	2130	1020*	▲	■	-

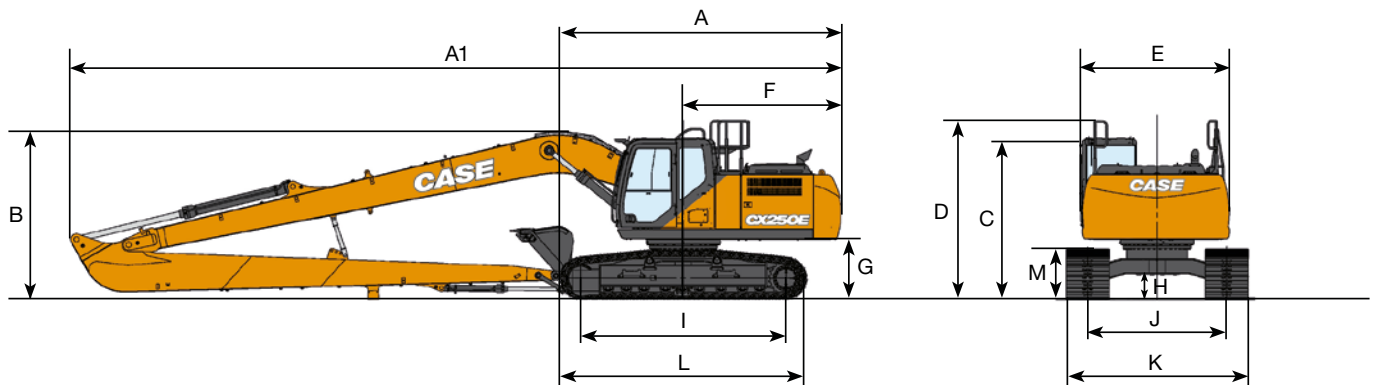
○ Densité nominale du matériau jusqu'à 2 ton/m³
● Densité nominale du matériau jusqu'à 1,6 ton/m³

▲ Densité nominale du matériau jusqu'à 1,4 ton/m³
■ Densité nominale du matériau jusqu'à 1,2 ton/m³

— Non applicable
* avec contre-lame boulonnée

CARACTÉRISTIQUES

CX250E LONGUE PORTÉE



DIMENSIONS GÉNÉRALES		Bras de 8,00 m
A	Longueur hors tout (sans équipement)	mm 5310
A1	Longueur hors tout (avec équipement)	mm 14460
B	Hauteur totale (jusqu'à la tête de la flèche)	mm 3190
C	Hauteur cabine	mm 3130
D	Hauteur totale (jusqu'en haut du garde-corps)	mm 3220
E	Largeur hors-tout de la structure supérieure	mm 2760
F	Rayon de rotation (partie arrière)	mm 2990
G	Hauteur libre sous la structure supérieure	mm 1100
H	Garde au sol minimum	mm 440
I	Empattement	mm 3840
J	Voie de chenille	mm 2590
K	Largeur hors tout du châssis (avec tuiles de 800 mm)	mm 3390
L	Longueur hors tout de la chenille	mm 4650
M	Hauteur des chenilles	mm 940

FORCE DE CREUSEMENT (ISO 6015)		Bras 8,00 m
Force d'excavation du bras	kN	40
Force de creusement du godet	kN	77

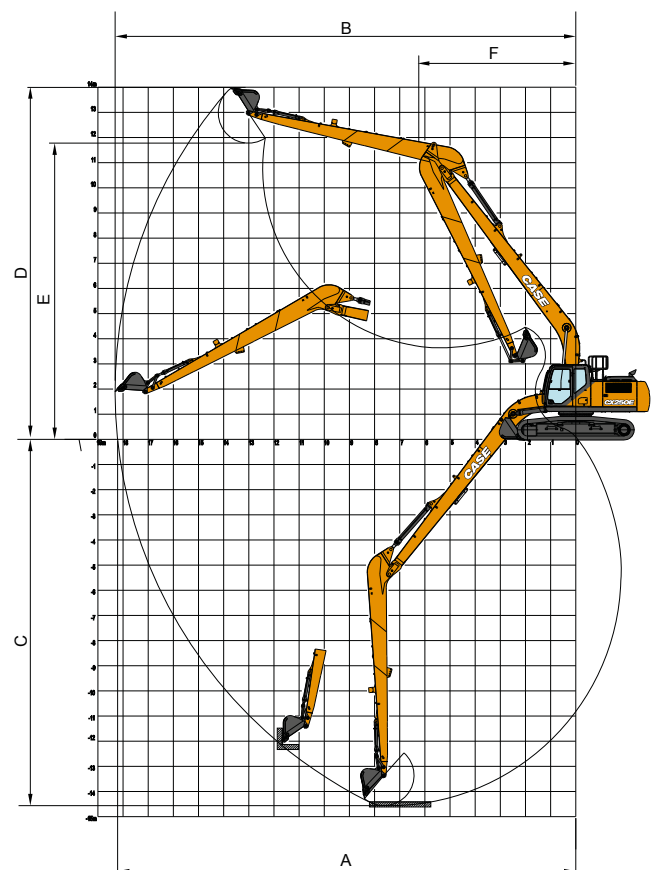
PERFORMANCES		Bras de 8,00 m
	Longueur de flèche	mm 10300
	Rayon du godet	mm 1200
	Inclinaison latérale du godet	° 178
A	Portée maximale au plan de référence au sol	mm 18220
B	Portée maximale	mm 18320
C	Profondeur de creusement max.	mm 14560
D	Hauteur de creusement max.	mm 13950
E	Hauteur de déversement max.	mm 11780
F	Rayon de rotation min.	mm 6290

POIDS ET PRESSION AU SOL

Avec bras de 8,00 m, godet de 0,37 m³, Tuiles à arrêtes de 800 mm, conducteur, lubrifiant, liquide de refroidissement, réservoir de carburant plein et protection supérieure OPG niveau 2

	Poids	Pression au sol
LR	29200 kg	0,043 MPa

Contrepoids = 7350 kg



CAPACITÉ DE LEVAGE

CX250E LONGUE PORTÉE

		PORTÉE										
		0,0 m	2,0 m	4,0 m	6,0 m	8,0 m	10,0 m	12,0 m	14,0 m	16,0 m	À la portée max.	m
Avant	Lat											

CHASSIS PORTEUR LC - Balancier super long 8,00 m, patins de 800 mm, portée maxi 17,10 m

12,0 m												1730*	1730*	13,79							
10,0 m									1940*	1940*		1680*	1680*	15,06							
8,0 m									1990*	1990*		1680*	1680*	15,98							
6,0 m								2220*	2220	2120*	2120*	2070*	1680	1710*	1520	16,61					
4,0 m							2780*	2780*	2490*	2490	2300*	2120	2180*	1600	1770*	1390	16,98				
2,0 m			4240*	4240*	5510*	5510*	4030*	4030*	3260*	3260*	2800*	2580	2500*	1970	2310*	1510	1880*	1300	17,11		
0 m			2380*	2380*	6760*	6100	4760*	4220	3720*	3100	3100*	2360	2710*	1820	2270	1420	2030*	1260	17,01		
-2,0 m		1520*	1520	2580*	2580*	5520*	5510	5330*	3810	4110*	2830	3370*	2170	2710	1700	2200	1350	2060	1260	16,66	
-4,0 m	2030*	2030*	2240*	2240	3180*	3180*	5540*	5250	5680*	3570	4210	2650	3270	2050	2620	1620	2160	1320	2150	1310	16,06
-6,0 m	2650*	2650*	3000*	3000	3980*	3980*	6240*	5210	5640	3480	4120	2560	3210	1990	2590	1590			2330	1430	15,17
-8,0 m	3340*	3340*	3840*	3840	4960*	4960*	7440*	5310	5670	3510	4130	2570	3220	2000					2650	1640	13,94
-10,0 m		4790*	4790	6200*	6200*	7070*	5540	5330*	3650	4170*	2680	3290*	2110						3180*	2060	12,26
-12,0 m			7860*	7860*	5900*	5900*	4470*	3920											3430*	2950	9,91

Les charges ci-dessus (kg) sont conformes aux normes ISO et se réfèrent à l'excavatrice équipée sans godet. Les charges indiquées ne dépassent pas 87 % de la capacité de levage du système hydraulique ou 75 % de la charge limite d'équilibre statique. Les valeurs marquées d'un astérisque (*) sont limitées par la capacité de levage hydraulique.

GODET

CX250E LONGUE PORTÉE

ATTACHE DIRECTE



Contenance m ³ (ISO7451 HEAPED)	Largeur mm	Poids kg	Bras de 8,00 m
GODET USAGE GENERAL			
0,21	450	250	○
0,31	600	290	○
0,41	750	330	○
0,52	900	360	●
GODET CURAGE AVEC CONTRELAME BOULONNEE			
0,46	1500	440*	▲
GODET CURAGE			
0,54	1830	480*	▲
GODET CURAGE INCLINABLE			
0,46	1500	640*	■

ATTACHE RAPIDE



Contenance m ³ (ISO7451 HEAPED)	Largeur mm	Poids kg	Bras de 8,00 m
GODET USAGE GENERAL			
0,21	450	250	○
0,31	600	280	○
0,41	750	310	●
0,52	900	360	▲
GODET CURAGE			
0,54	1830	480*	■

Ângulo de inclinação 45. Esq./Dir. - Ligar ao circuito hidráulico auxiliar de fluxo reduzido

○ Densité nominale du matériau jusqu'à 2 ton/m³
● Densité nominale du matériau jusqu'à 1,6 ton/m³

▲ Densité nominale du matériau jusqu'à 1,4 ton/m³
■ Densité nominale du matériau jusqu'à 1,2 ton/m³

— Non applicable
* avec contre-lame boulonnée

CX SÉRIE E

CX300E LC-NLC

MOTEUR

Modèle _____ FPT NEF6
 Type _____ Diesel 4 cycles à système de refroidissement à eau, 6 cylindres en ligne, système à rampe d'injection commune haute pression (commande électrique), turbo avec refroidisseur intermédiaire, SCRoF, EGR free
 Nombre de cylindres/cylindrée (l) _____ 6 / 6,7
 Alésage/Course (mm) _____ 115 x 125

Puissance nominale au volant
 ISO 9249 (kW) _____ 193,4 à 1900 tr/mn (rpm)
 ISO 14396 (kW) _____ 204 à 1900 tr/mn (rpm)

Couple maximal
 ISO 9249 (Nm) _____ 999 à 1500 tr/mn (rpm)
 ISO 14396 (Nm) _____ 1033 à 1500 tr/mn (rpm)

CIRCUIT HYDRAULIQUE

Pompes principales _____ 2 pompes à pistons axiaux à cylindrée variable avec système de régulation
 Débit d'huile maxi (litres/min) _____ 2 x 256 à 1900 tr/mn

Pression de fonctionnement des circuits
 Flèche/Bras/Godet (MPa) _____ 34,3 - 37,3 avec fonction « Power Boost » automatique
 Circuit de rotation (MPa) _____ 30,4
 Circuit de translation (MPa) _____ 34,3
 Pompe de pilotage (litres/min) _____ 27
 Pression de fonctionnement des circuits (MPa) _____ 3,9

Vérins de flèche

Alésage (mm) _____ 140
 Course (mm) _____ 1369

Vérin de bras

Alésage (mm) _____ 150
 Course (mm) _____ 1650

Vérin de godet

Alésage (mm) _____ 135
 Course (mm) _____ 1078

ROTATION

Moteur de rotation _____ Moteur à pistons axiaux à cylindrée variable
 Vitesse de rotation maximum (tr/mn) _____ 7,5
 Couple de rotation (kNm) _____ 92,1

PERFORMANCES		Bras de 3,18 m	Bras de 2,65 m	Bras de 3,66 m
Longueur de la flèche	mm	6150	6150	6150
Rayon du godet	mm	1570	1570	1570
Champ d'action de l'axe du godet		176°	176°	176°
A Portée maxi au plan de réf. au sol	mm	10490	10030	10980
B Portée maximum	mm	10670	10220	11160
C Profondeur de creusement maxi	mm	7100	6570	7580
D Hauteur de creusement maxi	mm	10050	9930	10390
E Hauteur de déversement maxi	mm	7080	6930	7390
F Rayon d'oscillation mineur	mm	4030	3980	4080

Force de creusement (ISO 6015)		Bras de 3,18 m	Bras de 2,65 m	Bras de 3,66 m
Force de creusement au bras	kN	128,4	147,0	114,3
avec fonction « Power Boost » autom.	kN	139,6	159,9	124,3
Force de creusement au godet	kN	175,0	175,0	175,0
avec fonction « Power Boost » autom.	kN	190,3	190,3	190,3

FILTRES

Filtre d'aspiration (µm) _____ 105
 Filtre de retour (µm) _____ 6
 Filtre pilote (µm) _____ 8

CIRCUIT ÉLECTRIQUE

Tension (V) _____ 24
 Alternateur (Amp) _____ 90
 Démarreur (V - kW) _____ 24 - 4,0
 Batterie _____ 2 x 12 V 128 Ah/5 HR

CHÂSSIS PORTEUR

Moteur de translation _____ Moteur à pistons axiaux à cylindrée variable

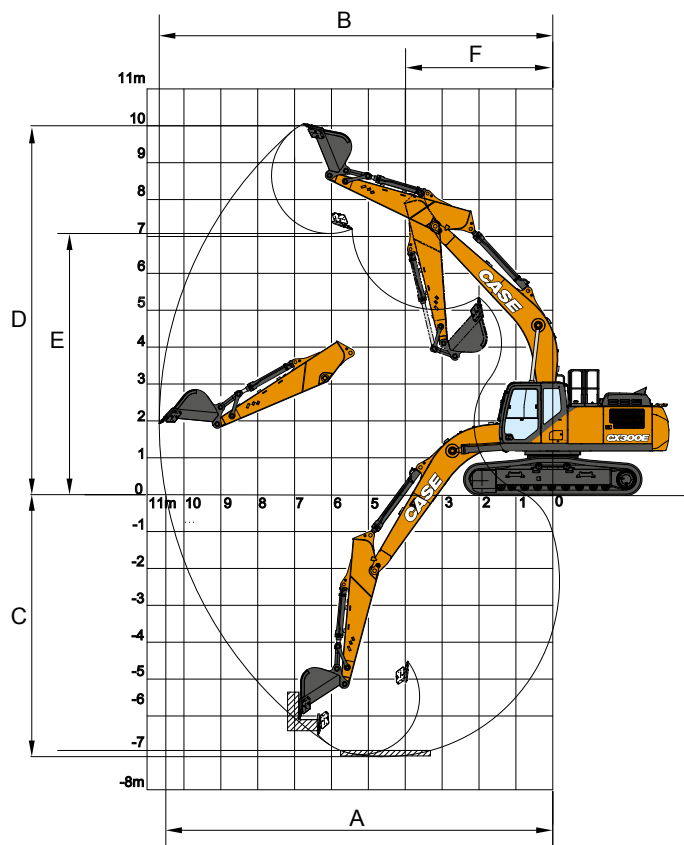
Vitesse de translation maxi (changement automatique de vitesse) (km/h) _____ 5,4
 Vitesse de translation min (km/h) _____ 3,2
 Effort de traction (kN) _____ 247
 Nombre de galets supérieurs (de chaque côté) _____ 2
 Nombre de galets inférieurs (de chaque côté) _____ 8
 Nombre de tuiles (de chaque côté) _____ 50
 Type de tuiles _____ triple arêtes
 Rampe franchissable _____ 70 % (35°)

NIVEAU ACOUSTIQUE

Niveau de puissance acoustique extérieur garanti (Directive EU 2000/14/EC) (dB(A)) _____ LwA 103
 Niveau de pression acoustique d'émission au poste de conduite (ISO 6396) (dB(A)) _____ LpA 67

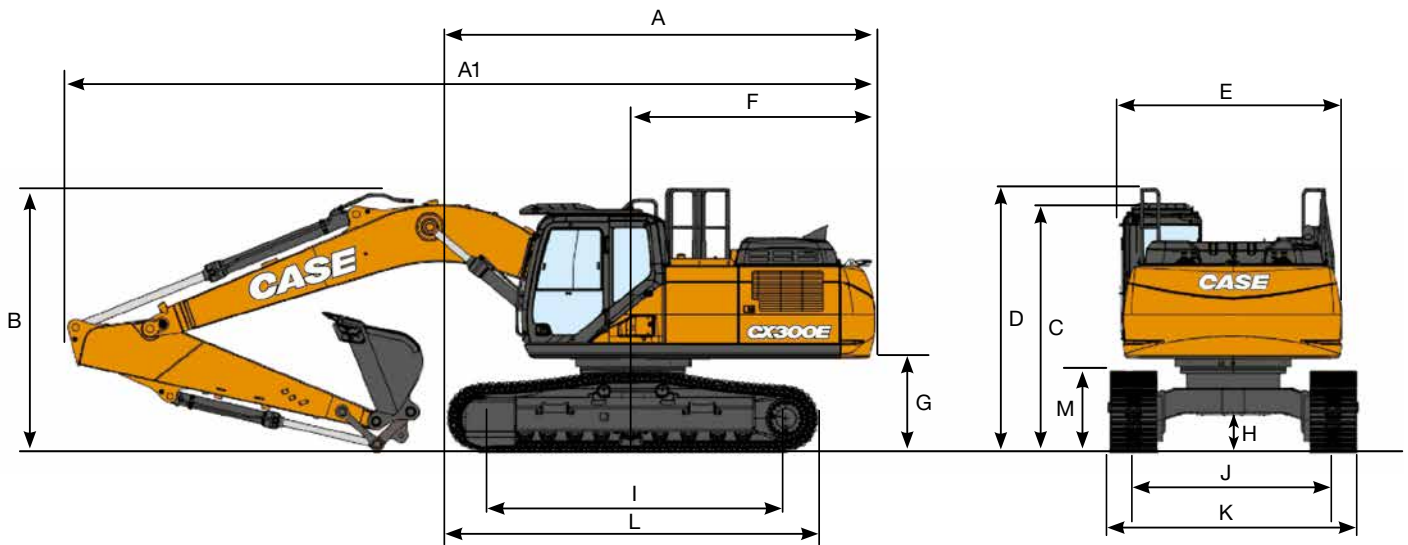
CONTENANCE DES CIRCUITS ET DES COMPOSANTS

Réservoir de carburant (l) _____ 478
 Circuit hydraulique (l) _____ 300
 Réservoir hydraulique (l) _____ 173
 Réservoir d'AdBlue (l) _____ 84



CARACTÉRISTIQUES

CX300E LC-NLC



DIMENSIONS GÉNÉRALES (LC/NLC)		Bras de 3,18 m	Bras de 2,65 m	Bras de 3,66 m	
A	Longueur hors tout sans équipement	mm	5680	5680	5680
A1	Longueur hors tout (avec équipement)	mm	10610	10620	10600
B	Hauteur totale (au sommet de la flèche)	mm	3330	3320	3420
C	Hauteur de cabine	mm	3210	3210	3210
D	Hauteur totale (au sommet de la flèche)	mm	3300	3300	3300
E	Largeur hors tout de la tourelle	mm	2900	2900	2900
F	Rayon d'encombrement (arrière)	mm	3290	3290	3290
G	Hauteur sous tourelle	mm	1190	1190	1190
H	Garde au sol minimale	mm	450	450	450
I	Empattement (d'axe en axe)	mm	3980	3980	3980
J	Voie des chaînes (LC/NLC)	mm	2600 / 2390	2600 / 2390	2600 / 2390
K	Largeur totale du châssis porteur (avec tuiles de 600 mm) (LC/NLC)	mm	3200 / 2990	3200 / 2990	3200 / 2990
L	Longueur hors tout du châssis	mm	4850	4850	4850
M	Hauteur des chaînes du châssis	mm	1040	1040	1040

POIDS ET PRESSION AU SOL











Avec bras de 3,66 m, godet de 1,0 m³, patins de 600G opérateur, lubrifiant, liquide de refroidissement, réservoir plein et protection toit OPG niveau 2.

	Poids	Pression au sol
LC	29700 kg	0,057 MPa
NLC	29600 kg	0,057 MPa

Contrepoids = 4900 kg

CAPACITÉ DE LEVAGE

CX300E LC-NLC

PORTÉE											
Avant Lat	2,0 m		4,0 m		6,0 m		8,0 m		A portée maxi		m
											
CHÂSSIS LC - Bras standard de 3,2 m, patins 600 mm, portée maxi de 9,10 m											
8,0 m									6090*	6090*	6,72
6,0 m						6320*	5400		5690*	5260	8,12
4,0 m			13360*	13360*	9650*	8140	7760	5270	5740*	4480	8,85
2,0 m			15990*	13630	11420*	7610	7520	5050	6140*	4180	9,10
0 m			13750*	13000	11250	7230	7330	4880	6310	4230	8,89
-2,0 m	9910*	9910*	18240*	12950	11100	7100	7280	4830	7050	4690	8,19
-4,0 m	18660*	18660*	14980*	13200	10300*	7220			8470*	6070	6,85
CHÂSSIS LC - Bras court de 2,65 m, patins 600 mm, portée maxi de 8,65 m											
8,0 m					8470*	8470*			7990*	7990*	6,09
6,0 m					8950*	8500			7350*	5810	7,61
4,0 m			14890*	14870	10320*	8080	7740	5260	7170	4880	8,39
2,0 m					11640	7590	7540	5080	6720	4540	8,65
0 m			11810*	11810*	11290	7280	7390	4940	6880	4620	8,42
-2,0 m	10300*	10300*	17500*	13140	11210	7210			7830	5210	7,68
-4,0 m			13580*	13460	9220*	7420			8610*	7060	6,24
CHÂSSIS LC - Bras long de 3,66 m, patins 600 mm, portée maxi de 9,58 m											
8,0 m									4880*	4880*	7,37
6,0 m							6540*	5440	4560*	4560*	8,66
4,0 m					9000*	8210	7720*	5270	4570*	4080	9,35
2,0 m			16980*	13830	10890*	7630	7510	5030	4830*	3820	9,58
0 m			14390*	12940	11220	7190	7280	4820	5420*	3850	9,39
-2,0 m	8870*	8870*	18650*	12770	11000	6990	7170	4730	6360	4220	8,73
-4,0 m	15860*	15860*	15990*	12950	10910*	7050			7990	5260	7,49
-6,0 m									8060*	8060*	4,86
CHÂSSIS NLC - Bras standard de 3,18 m, patins 600 mm, portée maxi de 9,10 m											
8,0 m									6090*	6090*	6,72
6,0 m							6320*	4960	5690*	4840	8,12
4,0 m			13360*	13360*	9650*	7460	7740	4840	5740*	4110	8,85
2,0 m			15990*	12240	11420*	6940	7510	4630	6140*	3820	9,10
0 m			13750*	11630	11230	6570	7320	4450	6290	3860	8,89
-2,0 m	9910*	9910*	18240*	11580	11080	6440	7270	4410	7040	4280	8,19
-4,0 m	18660*	18660*	14980*	11820	10300*	6560			8470*	5530	6,85
CHÂSSIS NLC - Bras court de 2,65 m, patins 600 mm, portée maxi de 8,65 m											
8,0 m					8470*	7880			7990*	7680	6,09
6,0 m					8950*	7810			7350*	5350	7,61
4,0 m			14890*	13430	10320*	7400	7720	4830	7160	4480	8,39
2,0 m					11620	6920	7530	4650	6700	4160	8,65
0 m			11810*	11710	11270	6620	7380	4520	6860	4230	8,42
-2,0 m	10300*	10300*	17500*	11770	11190	6550			7810	4760	7,68
-4,0 m			13580*	12080	9220*	6760			8610*	6440	6,24
CHÂSSIS NLC - Bras long de 3,7 m, patins 600 mm, portée maxi de 9,58 m											
8,0 m									4880*	4880*	7,37
6,0 m							6540*	5010	4560*	4350	8,66
4,0 m					9000*	7530	7720*	4840	4570*	3740	9,35
2,0 m			16980*	12420	10890*	6960	7490	4600	4830*	3490	9,58
0 m			14390*	11570	11190	6530	7260	4390	5420*	3510	9,39
-2,0 m	8870*	8870*	18650*	11400	10970	6340	7160	4300	6350	3850	8,73
-4,0 m	15860*	15860*	15990*	11580	10910*	6390			7980	4790	7,49
-6,0 m									8060*	8060*	4,86

* Les charges ci-dessus (kg) sont conformes aux normes ISO et se réfèrent à l'excavatrice équipée sans godet. Les charges indiquées ne dépassent pas 87 % de la capacité de levage du système hydraulique ou 75 % de la charge limite d'équilibre statique. Les valeurs marquées d'un astérisque (*) sont limitées par la capacité de levage hydraulique.

GODET

CX300E LC-NLC



ATTACHE DIRECTE LC

Contenance m ³ (ISO7451 HEAPED)	Largeur mm	Poids kg	Balancier 2,65 m	Balancier 3,18 m	Balancier 3,66 m
GODETS POUR USAGE SÉVÈRE					
0,51	600	660	○	○	○
0,68	750	750	○	○	○
0,85	900	1040	○	○	○
1,11	1100	1150	○	○	○
1,24	1200	1240	○	○	●
1,43	1350	1310	○	●	●
1,63	1500	1460	●	●	■
1,72	1600	1520	●	■	-

GODET À ROCHE					
0,85	900	1080	○	○	○
0,96	1000	1140	○	○	○
1,02	1050	1170	○	○	○
1,11	1100	1190	○	○	○
1,24	1200	1280	○	○	●
1,43	1350	1360	○	●	▲
1,63	1500	1500	●	▲	■

GODET CURAGE AVEC CONTRELAME BOULONNÉE					
1,38	1800	890*	○	○	●
1,64	2100	980*	○	●	▲
1,90	2400	1090*	●	▲	■

GODET CURAGE					
0,89	1830	910*	○	○	○
1,48	2130	1020*	○	○	●

GODET CURAGE INCLINABLE					
1,13	1800	1100*	○	○	○
1,25	2000	1160*	○	○	●
1,38	2200	1250*	○	●	●
1,51	2400	1310*	●	●	▲
1,57	2500	1370*	●	▲	■

ATTACHE DIRECTE NLC

Contenance m ³ (ISO7451 HEAPED)	Largeur mm	Poids kg	Balancier 2,65 m	Balancier 3,18 m	Balancier 3,66 m
GODETS POUR USAGE SÉVÈRE					
0,51	600	660	○	○	○
0,68	750	750	○	○	○
0,85	900	1040	○	○	○
1,11	1100	1150	○	○	●
1,24	1200	1240	○	●	●
1,43	1350	1310	●	●	■
1,63	1500	1460	●	■	-
1,72	1600	1520	▲	■	-

GODET À ROCHE					
0,85	900	1080	○	○	○
0,96	1000	1140	○	○	○
1,02	1050	1170	○	○	○
1,11	1100	1190	○	○	●
1,24	1200	1280	○	●	▲
1,43	1350	1360	●	▲	■
1,63	1500	1500	▲	■	-

GODET CURAGE AVEC CONTRELAME BOULONNÉE					
1,38	1800	890*	○	○	●
1,64	2100	980*	●	●	■
1,90	2400	1090*	▲	■	-

GODET CURAGE					
0,89	1830	910*	○	○	●
1,48	2130	1020*	○	●	▲

GODET CURAGE INCLINABLE					
1,13	1800	1100*	○	○	●
1,25	2000	1160*	○	●	▲
1,38	2200	1250*	●	●	■
1,51	2400	1310*	●	▲	■
1,57	2500	1370*	▲	■	-

Angle d'inclinaison 45° G/D - Connexion au circuit hydraulique auxiliaire à bas débit

GODET

CX300E LC-NLC



ATTACHE RAPIDE LC

ATTACHE RAPIDE NLC

GODETS POUR USAGE SÉVÈRE					
0,51	600	660	○	○	○
0,68	750	750	○	○	○
0,85	900	1040	○	○	○
1,11	1100	1150	○	○	●
1,24	1200	1240	○	●	▲
1,43	1350	1310	●	▲	■
1,63	1500	1460	▲	■	-
1,72	1600	1520	■	-	-

GODETS POUR USAGE SÉVÈRE					
0,51	600	660	○	○	○
0,68	750	750	○	○	○
0,85	900	1040	○	○	●
1,11	1100	1150	○	●	▲
1,24	1200	1240	●	▲	■
1,43	1350	1310	▲	■	-
1,63	1500	1460	■	-	-

GODET À ROCHE					
0,85	900	1080	○	○	○
0,96	1000	1140	○	○	○
1,02	1050	1170	○	○	○
1,11	1100	1190	○	○	●
1,24	1200	1280	○	●	▲
1,43	1350	1360	●	▲	■
1,63	1500	1500	▲	■	-

GODET À ROCHE					
0,85	900	1080	○	○	○
0,96	1000	1140	○	○	●
1,02	1050	1170	○	○	●
1,11	1100	1190	○	●	▲
1,24	1200	1280	●	▲	■
1,43	1350	1360	▲	■	-
1,63	1500	1500	■	-	-

GODET CURAGE					
1,38	1800	890*	○	●	●
1,64	2100	980*	●	▲	■
1,90	2400	1090*	▲	■	-

GODET CURAGE					
1,38	1800	890*	●	●	■
1,64	2100	980*	▲	■	-
1,90	2400	1090*	■	-	-

○ Densité nominale du matériau jusqu'à 2 ton/m³
● Densité nominale du matériau jusqu'à 1,6 ton/m³

▲ Densité nominale du matériau jusqu'à 1,4 ton/m³
■ Densité nominale du matériau jusqu'à 1,2 ton/m³

— Non applicable
* avec contre-lame boulonnée

MARTEAU

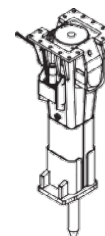
CX300E

ATTACHE DIRECTE

Modèle	Poids installé kg	Réglage machine de référence		Balancier 2.65 m	Balancier 3.18 m	Balancier 3.66 m
		Débit l/min	Pression Mpa			
MARTEAU CB						
CB290S	1500	150	21-22	□	□	□
CB370S	1800	165	19-21	□	□	-

□ Applicable
— Non applicable

□ Applicable sous certaines conditions (réservé aux usages légers
comme la construction résidentielle ou l'entretien des canalisations)



CASE. UNE MARQUE SOLIDE.

Depuis 1842, CASE Construction Equipment vit son engagement indéfectible dans la construction en concevant et fabriquant des solutions pratiques et intuitives, efficaces et productives.

Nous nous efforçons sans cesse de faciliter le travail de nos clients en installant sur nos engins de nouvelles technologies répondant aux dernières normes de conformité.

Aujourd'hui, notre présence mondiale associée à notre expertise locale nous permet de relever les défis concrets de nos clients au centre de notre développement de produit.

Le grand réseau de concessionnaires CASE est toujours prêt à soutenir et à protéger vos investissements en dépassant vos attentes et en vous offrant l'expérience d'une maîtrise suprême.

Notre but est de construire ensemble des machines et des communautés plus fortes. Nous faisons ce qu'il faut pour nos clients et nos communautés, afin qu'ils puissent compter sur CASE.

CNH Industrial
Deutschland GmbH
Case Baumaschinen
Benzstr. 1-3 - D-74076 Heilbronn
DEUTSCHLAND

CNH Industrial
Maquinaria Spain, S.A.
Avenida Aragón 402
28022 Madrid - ESPAÑA

CNH Industrial France, S.A.
16-18 Rue des Rochettes
91150 Morigny-Champigny
FRANCE

CNH Industrial Italia Spa
Lungo Stura Lazio 19
10156, Torino
ITALIA

CASE Construction Equipment
Cranes Farm Rd
Basildon - SS14 3AD
UNITED KINGDOM

NOTE: Les équipements standards et optionnels peuvent varier en fonction des demandes et des réglementations particulières à chaque pays. Les illustrations peuvent montrer des équipements non-standard ou non mentionnés - consulter le concessionnaire CASE. Qui plus est, CNH Industrial se réserve le droit de modifier sans préavis les spécifications de ses machines et ce, sans encourir d'obligation quelconque pouvant découler de telles modifications.

Conforme à la directive 2006/24/CE

CASECE.COM
00800-2273-7373

L'appel est gratuit depuis un poste fixe. Vérifiez auprès de votre opérateur mobile si vous serez facturé en appelant depuis votre téléphone portable.