

STEYR IMPULS CVT o mocy maks. 200 KM

# STWORZONY **POD KĄTEM** TWOJEGO GOSPODARSTWA



*Partner, na którym możesz polegać.*

**STEYR**  
TRAKTOREN

# CIĄGNIK Z CIAŁEM I **DUSZĄ**

Nasi inżynierowie nie oszczędzili wysiłków, by zaprojektować kompaktowy ciągnik z 6-cylindrowym silnikiem, który z łatwością wykonuje wszelkie prace w gospodarstwie.

**W wyniku tych prac powstał IMPULS CVT, ciągnik, na którym możesz polegać.**

Ciągnik IMPULS CVT marki STEYR to nie narzędzie. To Twój nowy partner. Tym bardziej wtedy, gdy Twoje zajęcie nie jest zwykłą pracą. Jest on dostępny z gamą wysoko wydajnych sześciocylindrowych silników o moc maksymalnej (bez doładowania) równej 200 KM, innowacyjną przekładnią S-Control™ CVT, kabiną z pneumatyczną amortyzacją i wieloma innymi elementami, dzięki czemu będziesz w dobrych rękach w każdej sytuacji i będziesz mógł oddać się swojej pracy sercem i duszą.

» Prosto, ale bez uproszczeń. Wyprodukowane w Austrii, by zrobić różnicę.



04 – 05

**Nowości**

---

06 – 07

**IMPULS CVT  
w telegraficznym skrócie**

---

08 – 09

**Pakiety**

---

10 – 15

**Kabina**

---

16 – 17

**Silnik**

---

18 – 19

**Przekładnia bezstopniowa  
S-Control**

---

20 – 23

**Przedni i tylny układ  
zawieszenia narzędzi**

---

24 – 25

**Ładowacz czołowy S**

---

26 – 29

**Napęd na 4 koła i  
bezpieczeństwo**

---

30 – 33

**Systemy rolnictwa  
precyzyjnego S-TECH**

---

34 – 35

**System telematyczny  
S-FLEET**

---

36 – 37

**Serwis marki STEYR**

---

38 – 39

**Dane techniczne**

---

KOMFORT PROWADZI KU  
KONTROLI, TECHNOLOGIA  
PROWADZI DO  
**WYDAJNOŚCI**





#### **Nowy komfort klasy premium**

Pneumatyczna amortyzacja kabiny marki STEYR jest standardem w pakiecie Excellence i zapewnia komfort na najwyższym poziomie. Zmęczenie podczas długich dni pracy w polu i na drodze jest mniejsze.



#### **Nowe indywidualne ustawienia S-TRONIC**

Dostosuj ustawienia przekładni bezstopniowej S-Control™ do swoich potrzeb zgodnie z wykonywaną pracą.



#### **Nowy logiczny układ**

Podłączanie narzędzi jest proste dzięki logicznemu układowi. Dzięki udźwigowi wynoszącemu ponad osiem ton i łączności za pomocą magistrali ISOBUS klasy III ciągnika IMPULS CVT poradzi sobie z każdym narzędziem.



#### **Nowe idealne połączenie**

Bez względu na to, czy pracujesz w gospodarstwie, czy na polu, nowa seria ładowaczy czotowych STEYR S idealnie pasuje do Twojego ciągnika i wyzwań, z jakimi mierzysz się każdego dnia.

# ANGAŻUJE SIĘ, Z PASJĄ



Niski poziom hałasu 69 dB(A) umożliwia bezstresowe używanie maszyny, także podczas rozmowy telefonicznej.



Nawet 20 reflektorów roboczych w technologii LED zapewnia oświetlenie w zakresie 360°.



Ergonomiczna obsługa za pomocą podłokietnika z Multicontrollerem.



Fotel kierowcy Dual-Motion, pneumatyczna amortyzacja kabiny i amortyzacja przedniej osi zapewniają większy komfort.



Mocne, wydajne i ekologiczne: 6-cylindrowe silniki o mocy (maksymalnej) od 165 do 200 KM spełniają wymogi normy emisji spalin Stage V.



Układ S-TRONIC został jeszcze bardziej udoskonalony i oferuje funkcje sterowania dostosowane do indywidualnych potrzeb.



S-Control™ CVT: przekładnia bezstopniowa o maksymalnym stopniu mechanicznego przenoszenia mocy.



50 km/godz. przy ekonomicznej prędkości obrotowej silnika 1 550 obr/min.



Funkcja aktywnego zatrzymania umożliwia zatrzymanie ciągnika na pochyłości bez użycia hamulca.



System zarządzania jazdą na uwrociu Easy-Tronic II umożliwia automatyzację czynności w funkcji czasu i drogi.



Trzybiegowy tylny WOM i przedni WOM z biegiem 1000 z trybem mocy lub ekonomicznym trybem ECO (prędkość obrotowa silnika).



Maks. udźwig tylnego zaczepu - 8 257 kg, a przedniego - 3 568 kg.



Opatentowany układ hamulcowy S-BRAKE zdecydowanie zwiększa bezpieczeństwo jazdy ciągnika.



Przystosowanie do pracy z ładowaczem czołowym STEYR. QuickTurn II - pełna blokada kół przy minimalnym ruchu kierownicą, specjalnie z myślą o pracy z ładowaczem.



Zestawy ogumienia i kół do każdej pracy.



IMPULS CVT obsługuje magistrale ISOBUS II i ISOBUS III.



Systemy rolnictwa precyzyjnego S-TECH: w pełni zautomatyzowane wykonywanie nawrotów dzięki układom S-GUIDE i S-TURN II.



System S-FLEET pozwala Ci na zdalne monitorowanie i zarządzanie gospodarstwem, flotą oraz danymi.

STEYR

6175 IMPULS  
CVT



# IMPULS CVT ALL INCLUSIVE

## Dobrze wyposażony

Twój IMPULS CVT jest dostępny w trzech konfiguracjach wyposażenia: konfiguracji Custom z możliwością indywidualnego wyboru wyposażenia oraz konfiguracjach Evolution i Excellence, które stanowią dogodne połączenie najlepszych opcji ciągnika IMPULS CVT. Możesz szybko wybrać funkcje, które są dla Ciebie ważne. Pakiety wyposażenia mogą zostać zmienione przez markę STEYR bez uprzedniego powiadomienia. Aby uzyskać ostateczną konfigurację, skontaktuj się z lokalnym dealerem.



## Evolution

### Ewolucja w zakresie komfortu i wydajności dla klientów.

W konfiguracji Evolution przedni TUZ jest standardowym wyposażeniem ciągnika pozwalającym na szybkie dodawanie i usuwanie balastu, a także – w celu zwiększenia wydajności – na zamontowanie dodatkowego narzędzia.



### » FAKTY

- ▶ Elektrohydrauliczne zawory hydrauliki zewnętrznej i mocna pompa hydrauliczna (140 l/min lub opcjonalnie 160 l/min)
- ▶ 3-biegowy WOM (540 / 540E / 1000 lub 540E / 1000 / 1000E)
- ▶ Elektroniczny hamulec postojowy występuje w standardzie
- ▶ Kabiny Deluxe lub Active Luxury marki STEYR z klimatyzacją, fotelem instruktora i amortyzacją
- ▶ Przedni TUZ w standardzie (opcjonalnie przedni TUZ + WOM)
- ▶ Amortyzacja przedniej osi w standardzie
- ▶ Monitor S-TECH 700 Plus jest dostępny jako opcja
- ▶ Standardowy układ kierowniczy lub przygotowanie do instalacji układu automatycznego prowadzenia S-GUIDE marki STEYR oraz układ kierowniczy z zmiennym przełożeniem jako opcja
- ▶ Magistrala ISOBUS klasy II lub III (opcja)

## Excellence

### Najwyższa wydajność i najwyższy komfort pracy operatora

Pneumatyczna amortyzacja kabiny STEYR jest standardem w wersji Excellence i zapewnia komfort na najwyższym poziomie. Zmęczenie podczas długich dni pracy w polu i na drodze jest mniejsze.



### » FAKTY

- ▶ Elektrohydrauliczne zawory hydrauliki zewnętrznej i pompa hydrauliczna o natężeniu przepływu 160 l/min w standardzie
- ▶ 3-biegowy WOM (540 / 540E / 1000 lub 540E / 1000 / 1000E)
- ▶ Kabiny Deluxe lub Active Luxury marki STEYR z klimatyzacją i fotelem instruktora
- ▶ Przedni TUZ w standardzie (opcjonalnie przedni TUZ + WOM)
- ▶ Amortyzacja przedniej osi w standardzie
- ▶ Monitor S-TECH 700 Plus jest dostępny jako wyposażenie standardowe
- ▶ Przygotowanie do instalacji układu automatycznego prowadzenia S-GUIDE marki STEYR oraz układ kierowniczy z zmiennym przełożeniem w standardzie
- ▶ Magistrala ISOBUS klasy II lub III

# CIESZ SIĘ **KOMFORTEM** I ERGONOMIĄ

## Komfort ciągnika IMPULS CVT

Smukła maska silnika zapewnia optymalną widoczność obszaru roboczego z przodu. Ciągnik IMPULS CVT wyróżnia także dobra widoczność przyłączy z tyłu, co ułatwia podłączanie narzędzi. Duże, elektrycznie regulowane i podgrzewane szerokokątne lusterka teleskopowe pozwalają mieć na oku także szerokie narzędzia uprawowe. Dodatkowe okno dachowe zapewnia nieograniczoną widoczność ładowacza czołowego.

Nowa, nisko zamontowana wycieraczka zwiększa obszar wycierania o 60% w porównaniu z poprzednimi modelami.



## Naprawdę dobry wygląd. Możliwość kontynuowania pracy po zmroku

Doskonała i nieograniczona widoczność dookoła dzięki 4-słupkowej kabinie panoramicznej z dużymi szybami, panoramicznym oknem dachowym i jednocześnie przednią szybą. Zestaw reflektorów roboczych w technologii LED gwarantuje widoczność również nocą. Standardowe wyposażenie obejmuje po 6 reflektorów roboczych w technologii diod LED zamontowanych z przodu i z tyłu dachu, kolejne 6 w tylnej części dachu oraz 4 dodatkowe reflektory robocze LED na masce. Jako opcja oferowane są 4 reflektory robocze w technologii LED zamontowane na dole każdego słupka kabiny, z przodu i z tyłu. Natężenie światła reflektora przedniego wynosi 2 000 lumenów, co pozwala zamienić noc w dzień i gwarantuje precyzyjną, efektywną pracę.



### » FAKTY

- ▶ 4-słupkowa kabina
- ▶ Niski poziom hałasu wynoszący zaledwie 69 dB(A)
- ▶ Rolety przeciwsłoneczne na przedniej i tylnej szybie
- ▶ Maks. 20 mocnych reflektorów roboczych w technologii LED
- ▶ Kamery zamontowane z przodu i z tyłu zapewniają lepszą widoczność podczas pracy z narzędziami.

## Idealne stanowisko robocze

Kabina ciągnika IMPULS CVT jest miejscem pracy, na którym możesz polegać w każdej sytuacji: niski poziom hałasu wynoszący zaledwie 69 dB(A), ergonomiczna regulacja siedzenia i kierownicy, precyzyjnie regulowana klimatyzacja oraz amortyzacja kabiny, amortyzowana oś przednia i fotel kierowcy Dual-Motion zapewniają maksymalny komfort.

### » FAKTY

- ▶ Niski poziom hałasu wynoszący zaledwie 69 dB(A)
- ▶ Mechaniczna lub pneumatyczna amortyzacja kabiny
- ▶ Klimatyzacja manualna lub automatyczna
- ▶ Radio DAB z głośnikami premium
- ▶ Mikrofon do zestawu głośnomówiącego
- ▶ Uchwyt do tabletu i telefonu komórkowego z gniazdami zasilania
- ▶ Dużo schowków wraz z przenośną lodówką



## DELUXE

---

- ▶ Fotel kierowcy Dual-Motion z dynamicznym układem tłumiącym
- ▶ Podgrzewane siedzenie
- ▶ Obracany zagłówek
- ▶ Wkładki z węgla aktywnego do kontroli wilgotności
- ▶ Kierownica wykończona skórą
- ▶ Dywanik



## ACTIVE LUXURY

---

Różnice w porównaniu z wersją Deluxe

- ▶ Skórzany fotel kierowcy Maximo-Evolution
- ▶ Chłodzone siedzenie
- ▶ Aktywna amortyzacja z automatyczną regulacją
- ▶ Skórzany fotel pasażera

1

# OBSŁUGUJ SWÓJ CIĄGNIK IMPULS CVT **DOKŁADNIE** TAK, JAK CHCESZ

## Doskonały poziom obsługi

W komfortowym kokpicie ciągnika IMPULS CVT to Ty masz wszystko pod kontrolą. 12 dowolnie programowalnych skrótów umożliwia szybki dostęp do kluczowych funkcji ciągnika Impuls CVT na monitorze S-TECH 700 Plus. Łatwy dostęp i jeszcze wygodniejsza konfiguracja. W środkowej części podłokietnika Multicontroller marki STEYR znajduje się intuicyjny panel sterowania, inteligentny układ kluczowych funkcji ciągnika IMPULS CVT, który pozwala kierowcom wydobyć z maszyny to, co najlepsze.

## 1 INDYWIDUALNA konfiguracja

Multicontroller marki STEYR służy do obsługi funkcji konfigurowalnych, które można przydzielać, korzystając z monitora S-TECH 700 Plus. Dzięki temu można łatwiej i bardziej ekonomicznie zarządzać funkcjami ciągnika IMPULS CVT i magistralą ISOBUS przy użyciu tylko jednej dłoni.

## 2 ZAAWANSOWANY dźwistik do obsługi ładowacza

Doskonale zintegrowany, zaawansowany dźwistik umożliwia precyzyjne sterowanie koniuszkiem palca zmianą kierunku jazdy oraz przekładnią napędową. Dźwistik został także przygotowany fabrycznie pod montaż trzeciej i czwartej funkcji ładowacza.

2

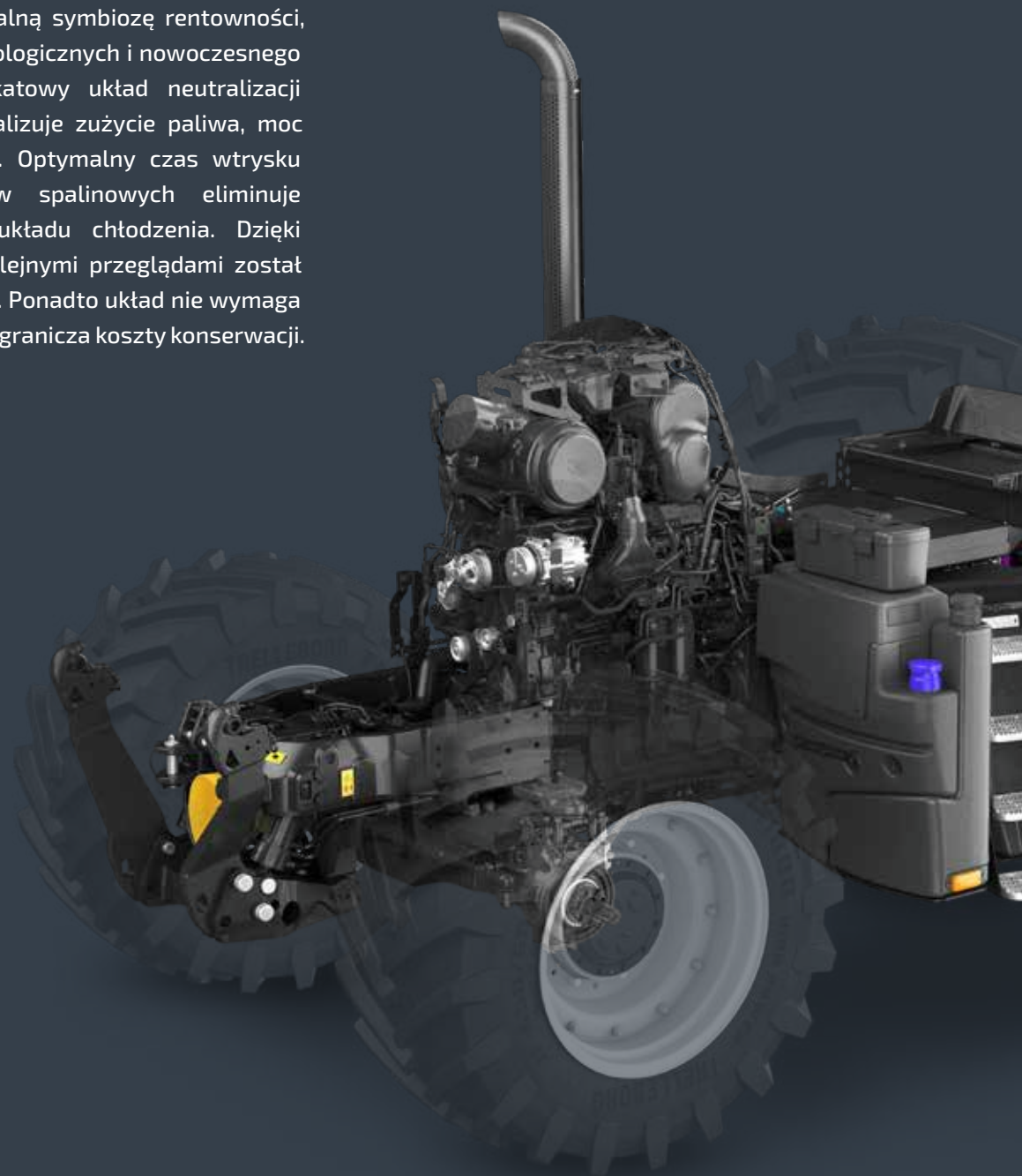
### » FAKTY

- ▶ S-TECH 700 Plus: zintegrowany monitor z kolorowym ekranem dotykowym
- ▶ Ergonomiczna obsługa dzięki podłokietnikowi Multicontroller
- ▶ Dźwistik i dźwignie do sterowania zaworami hydrauliki zewnętrznej z przodu i z tyłu
- ▶ Przełączniki WOM-u
- ▶ ICP – intuicyjny panel sterowania
- ▶ Dźwignie ECO-Drive™
- ▶ Ustawienia układu hydraulicznego
- ▶ ISOBUS Aux-N

# OGROMNA MOC, **NISKIE** ZUŻYCIE PALIWA

## Moc z sześciu cylindrów z turbodoładowaniem

Najbardziej inteligentne wykorzystanie mocy. Silniki w ciągnikach IMPULS CVT są najlepsze w swej klasie. Stanowią one idealną symbiozę rentowności, wydajności, aspektów ekologicznych i nowoczesnego zarządzania mocą. Unikatowy układ neutralizacji spalin HI- eSCR2 optymalizuje zużycie paliwa, moc i responsywność silnika. Optymalny czas wtrysku bez recyrkulacji gazów spalinowych eliminuje przeciążenie silnika i układu chłodzenia. Dzięki temu okres pomiędzy kolejnymi przeglądami został wydłużony do 750 godzin. Ponadto układ nie wymaga filtra cząstek stałych, co ogranicza koszty konserwacji.





## ECO DRIVE

Dzielona przepustnica ręczna umożliwia indywidualne ustawienie minimalnej i maksymalnej prędkości obrotowej silnika, regulując parametry pojazdu zgodnie z wymaganym zadaniem i ograniczając do minimum zużycie paliwa.

### 1 TRYB MOCY – PRACE POŁOWE I TRANSPORTOWE

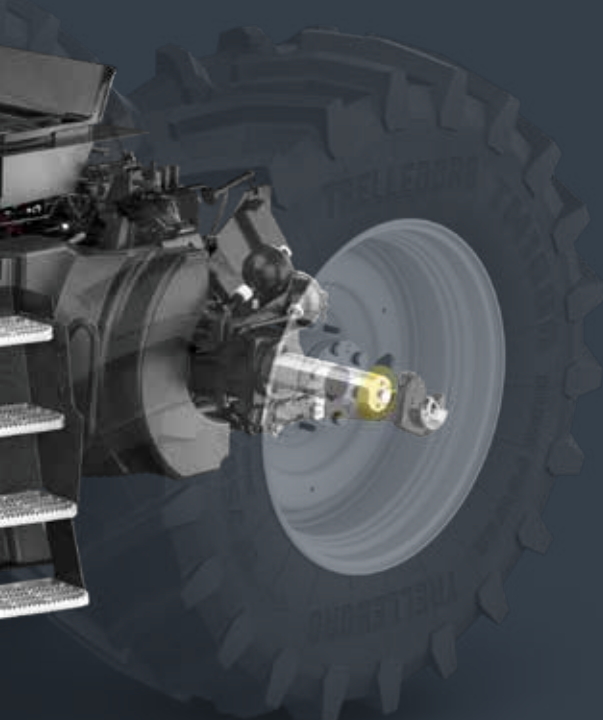
Dostępna jest pełna moc silnika.

### 2 TRYB ECO – EKONOMICZNY TRYB DOWYKONYWANIA PRAC POŁOWYCH I TRANSPORTOWYCH

Za pomocą prawej dźwigni dzielonej przepustnicy można ograniczyć maksymalne obroty silnika, aby oszczędzać paliwo.

### 3 TRYB WOM

Za pomocą lewej dźwigni dzielonej przepustnicy można ustawić odpowiednią prędkość obrotową silnika (WOM). Natomiast prawa dźwignia służy do ustawienia minimalnej prędkości obrotowej silnika, przy której przekładnia zmniejszy prędkość jazdy.



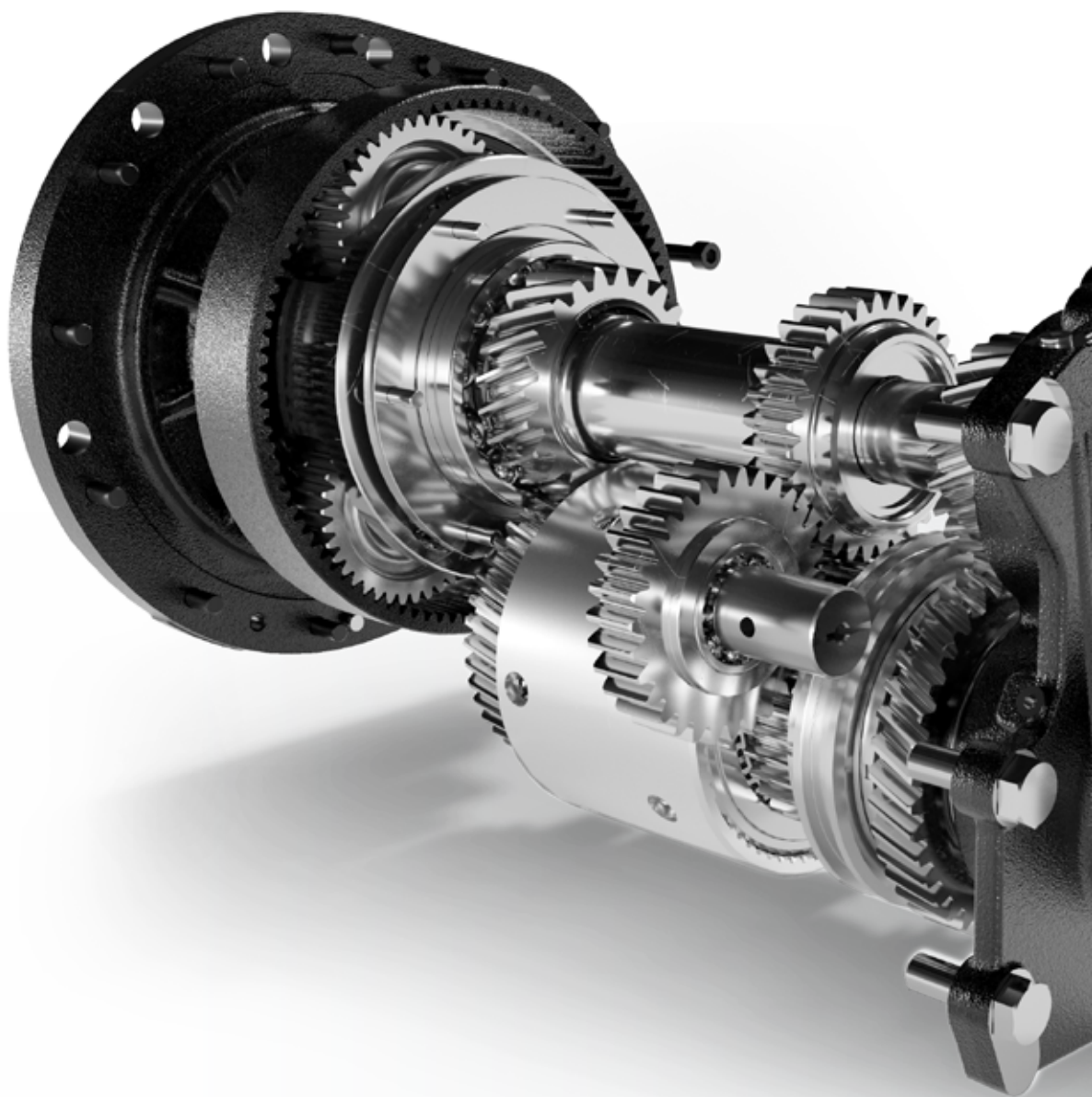
#### » FAKTY

- ▶ 6-cylindrowe silniki z turbosprężarką i chłodnicą międzystopniową
- ▶ Pojemność skokowa: 6,7 l
- ▶ Moc znamionowa: 150 – 180 KM.  
Moc maksymalna: 165 – 200 KM
- ▶ Wysoki maksymalny moment obrotowy silnika wynoszący nawet 940 Nm
- ▶ Technologia HI-eSCR2 marki FPT spełnia wymagania normy Stage V
- ▶ System zarządzania silnikiem i przekładnią S-TRONIC
- ▶ Silnik jest w pełni kompatybilny z hydorafinowanym olejem roślinnym lub HVO (bio-syntetyczny olej napędowy).
- ▶ Wzrost momentu obrotowego sięgający 46%
- ▶ Wydłużone odstępy międzyserwisowe silnika (750 godzin)
- ▶ Wentylator dwukierunkowy
- ▶ Hamulec wydechowy silnika
- ▶ 330-litrowy zbiornik paliwa, aby maksymalnie wydłużyć dzień pracy

# ZAUFANIE JEST DOBRE. **S-TRONIC** JEST LEPSZA

## Przekładnia bezstopniowa S-Control™

Maksymalny moment obrotowy i minimalne zużycie paliwa, elektroniczne sterowanie, które umożliwia jeszcze szybszą zmianę kierunku jazdy oraz aktywna blokada postojowa, aby bezpiecznie zatrzymać się na stromym wzniesieniu: bezstopniowa przekładnia S-Control™ CVT jest liderem pod względem komfortu i wydajności.



## Niestandardowe ustawienia S-TRONIC

Dostosuj ustawienia przekładni bezstopniowej S-Control™ do swoich potrzeb zgodnie z wykonywaną pracą.



## » FAKTY

- ▶ Płynna jazda do 40 km/h lub 50 km/h
- ▶ 50 km/h przy zredukowanych obrotach silnika
- ▶ Dwa punkty 100% sprawności mechanicznej
- ▶ Funkcja aktywnego zatrzymania
- ▶ DKT – podwójne sprzęgło
- ▶ Funkcja kick-down
- ▶ System zarządzania silnikiem i przekładnią S-TRONIC
- ▶ Indywidualnie regulowana dynamika przekładni CVT
  - Przyspieszanie/zwalnianie
  - Efektywniejsza zmiana kierunku jazdy
  - Działanie pedału jazdy
  - Reakcja silnika na moment obrotowy

# WYBIEGA NAPRZÓD

## RÓWNIEŻ DZIĘKI ZACZEPOWI / WAŁOWI ODBIORU MOCY

### W pełni zintegrowany

Przedni TUZ marki STEYR ma udźwig 3 568 kg, więc można na nim zamontować nawet największe narzędzia. Opcjonalny przedni WOM posiada bieg 1000, który pracuje w optymalnym zakresie mocy przy prędkości obrotowej silnika również 1 895 obr/min.

Mocowanie narzędzia jest bezpieczniejsze i łatwiejsze dzięki łatwo dostępnym przełącznikom zaworów hydrauliki zewnętrznej, a opcjonalna kamera zapewnia widok z kabiny na narzędzie podczas pracy.

### PRZEDNI UKŁAD ZAWIESZENIA NARZĘDZI

---

- ▶ Maks. udźwig - 3 568 kg
- ▶ Siedmiostykowe gniazdo oświetlenia i gniazdo 40 A w standardzie
- ▶ Zewnętrzne przyciski sterujące, aby pomóc w bezpiecznej obsłudze TUZ



### LEPSZA WIDOCZNOŚĆ

Przednia kamera ciągnika IMPULS CVT marki STEYR jest zamontowana bezpośrednio nad przednim TUZ i zapewnia szeroki zakres widzenia.



## PRZEDNI WOM

---

- ▶ Perfekcyjnie zintegrowany WOM
- ▶ Przedni WOM o prędkości obrotowej 1000 obr/min
- ▶ Sterowaniem przednim WOM-em
- ▶ Progresywny łagodny rozruch
- ▶ Elektrohydrauliczne załączanie pod obciążeniem

# TRUDNE ZADANIA? SPRAW, BY TWOJA PRACA BYŁA **LŹEJSZA**

## Zawsze w dobrych rękach

Układ hydrauliczny ciągnika IMPULS CVT z regulacją obciążenia oparty jest na pompie tłokowej o zmiennym wydatku i natężeniu przepływu oleju wynoszącym 160 l/min. W tym samym czasie można doprowadzać olej do 8 niezależnych zaworów. Natężenie przepływu i czas trwania podawania można ustawić indywidualnie dla każdego elektrycznego zaworu hydrauliki zewnętrznej. Gwarantuje to doskonałą reakcję w przypadku wszystkich podłączonych narzędzi.

Cięgła górne są na ogół ciężkie, ale podłączanie narzędzi jest łatwiejsze dzięki ulepszonemu mocowaniu cięgła górnego, zwiększającemu stabilność, a wskaźnik położenia umożliwia operatorowi kontrolę z fotela w kabinie. Tylny WOM jest dostępny z trzema biegami.

## TYLNY ZACZEP

- ▶ Udźwig maksymalny 8 257 kg
- ▶ Zwiększające stabilność ulepszone mocowanie cięgła górnego i wskaźnik położenia
- ▶ Układ hydrauliczny CCLS z pompą o wydatku 160 l/min
- ▶ Elektroniczna regulacja zaczepu
- ▶ Dynamiczny system tłumienia drgań „Ride Control”
- ▶ Do ośmiu elektrohydraulicznych zaworów hydrauliki zewnętrznej (pięć tylnych, trzy międzyosiowe)
- ▶ Złącze „Power Beyond”
- ▶ Łatwa konfiguracja poprzez monitor S-TECH 700 Plus



### Łatwa konfiguracja

Skróty klawiszowe przeniosą Cię bezpośrednio do menu ustawień, w którym skonfigurujesz Multicontroller.

### Tuż pod ręką

Zewnętrzne elementy sterujące na obu błotnikach ułatwiają podłączenie narzędzi.



## TYLNY WOM

---

- ▶ Elektrohydrauliczne załączenie pod obciążeniem
- ▶ Sterowanie WOM-em
- ▶ Progresywny łagodny rozruch
- ▶ Przyciski sterujące na obu tylnych błotnikach
- ▶ Prędkości WOM-u: (540 / 540E / 1 000 lub 540E / 1 000 / 1 000E)



# DOSKONALE DOPASOWANY OSPRZĘT TUŻ PRZED TOBĄ

## Nowe ładowacze czołowe STEYR serii S

Bez względu na to, czy pracujesz w gospodarstwie, czy na polu, nowa seria ładowaczy czołowych STEYR S idealnie pasuje do Twojego ciągnika i wyzwań, z jakimi mierzysz się każdego dnia. W ramach oferowanej specyfikacji premium, klient może wybierać spośród 2 gam obejmujących 20 modeli, kompatybilnych z mocą wyjściową od 58 do 240 KM, które można personalizować w celu dostosowania ich do licznych zastosowań w wymagających dużej mocy operacjach przetadunkowych. Wsporniki montażowe i wysięgnik ładowacza przedniego są idealnie zaprojektowane tak, aby dostosowywać się do ciągników STEYR, umożliwiając łatwy dostęp do punktów konserwacyjnych bez ograniczania właściwości manewrowych ciągnika.



Zeskanuj kod CR, by dowiedzieć się więcej na temat ładowaczy czołowych serii S marki STEYR.



## Seria U

### Wszechstronność przy codziennych pracach przeładunkowych

Wszechstronna i trwała seria ładowaczy czołowych U z mechanicznym systemem automatycznego poziomowania jest idealna do codziennej pracy. Są to łatwe w obsłudze i mocne narzędzia, oferowane z systemem FITLOCK 2+ System® do szybkiego sprzężania/rozprzężania oraz MACH System® do bezpiecznego podłączania wszystkich linii hydraulicznych i elektrycznych. Ponadto wyposażono je w łatwy dostęp do 3. funkcji dla narz dzi wymagających zasilania hydraulicznego.

### » FAKTY

- ▶ 3 modele
- ▶ Udźwig: 2 412 kg - 2 728 kg
- ▶ Wysokość podnoszenia: 4.13 m - 4.58 m
- ▶ Wyposażone lub nie w mechaniczny system automatycznego poziomowania
- ▶ Opcjonalna 4. funkcja

## Seria T

### Osiągi bez kompromisów

Jeśli potrzebujesz wyjątkowych osiągnięć, seria T została stworzona dla najwyższych wymagań, zapewniając przy tym zwiększony komfort.

Zaprojektowana do wykonywania wymagających operacji seria T wyposażona jest w układ zawieszenia PCH z hydraulicznym systemem automatycznego poziomowania, zapewniający duży kąt załadunku tyżki, wynoszący nawet 52° na poziomie podłoża, oraz większą o 35% siłę udźwigu, bez potrzeby zapewnienia dodatkowej energii. Przekłada się to na większy ładunek materiału w jednej tyżce oraz mniejsze nakłady na transport.

### » FAKTY

- ▶ 4 modele
- ▶ Udźwig: 2 486 kg - 3 261 kg
- ▶ Wysokość podnoszenia: 4.13 m - 4.60 m
- ▶ Hydrauliczny system automatycznego poziomowania PCM w standardzie
- ▶ Wiązki przewodów i okablowania są całkowicie zintegrowane z wysięgnikiem i belką poprzeczną



### » WŁAŚCIWOŚCI

- ▶ System FITLOCK 2+®
- ▶ System MACH®
- ▶ SHOCK Eliminator



### » WŁAŚCIWOŚCI

- ▶ System FITLOCK 2+®
- ▶ System MACH®
- ▶ SHOCK Eliminator
- ▶ System FAST-LOCK®
- ▶ System AUTO-UNLOAD®
- ▶ MACH 2®

# BEZPIECZEŃSTWO, OCHRONA, KOMFORT. WYBIEGAJ **NAPRZÓD** NA KAŻDYM TERENIE



## Zawieszenie osi przedniej

Zapewnia więcej komfortu, lepszą trąkcję i większe bezpieczeństwo.





**Szerokie mocowanie**  
Ułatwia podłączenie WOM.



**Automatyczna belka zaczepowa przyczepty**  
Zaczepty dyszla holowniczego jest otwierany za pomocą elementu zdalnego sterowania w kabinie.



**Zaczepty kulowy K80**  
Idealny do pracy z ciężkimi przyczepami.

## Idealna trakcja

Dzięki doskonałemu stosunkowi mocy do masy i wysokiej dopuszczalnej masie całkowitej ciągniki IMPULS CVT są mocne w polu i na drodze. Perfekcyjne współdziałanie wszystkich komponentów zapewnia wyjątkowe wrażenia z jazdy maszyną nowej generacji.

## » FAKTY

- ▶ Automatyczne sterowanie napędem na 4 koła i blokadą mechanizmu różnicowego
- ▶ Amortyzacja osi przedniej
- ▶ Różne mocowania przyczepty pozwalające na różne zastosowania transportowe.
- ▶ Kombinacje opon i obręczy do każdego zastosowania

# NAJWYŻSZE BEZPIECZEŃSTWO PODCZAS HAMOWANIA AŻ DO ZATRZYMANIA

## Perfekcyjne bezpieczeństwo

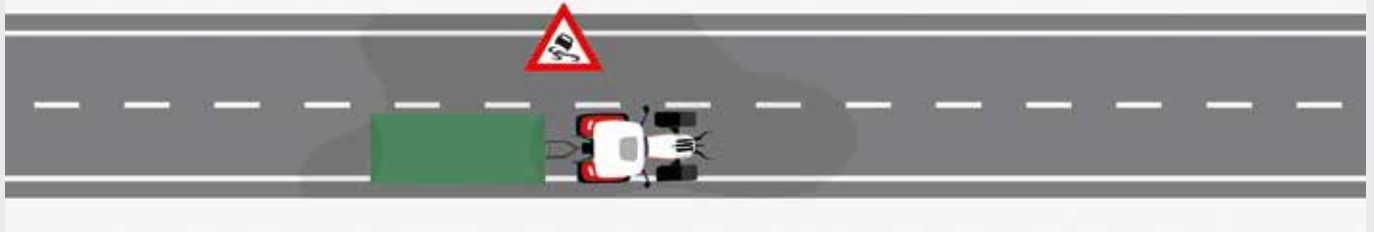
Nowoczesny sposób prowadzenia ciągnika. W ciągnikach IMPULS CVT zastosowano najbardziej wszechstronny układ hamulcowy na rynku z zaawansowanym układem hamulcowym przyczepy S-BRAKE. Wszystkie modele posiadają również podwójne mokre hamulce tarczowe (4 hamulce tarczowe na osi tylnej). Bardziej odporne na zużycie tarcze hamulcowe HD zapewniają dłuższą żywotność, szczególnie w transporcie ciężkim. Perfekcyjne współdziałanie wszystkich komponentów zapewnia wyjątkowe wrażenia z jazdy maszyną nowej generacji.



Bez zaawansowanego układu hamulcowego przyczepy S-BRAKE



Z zaawansowanym układem hamulcowym przyczepy S-BRAKE



## Opatentowany układ hamulcowy

Dzięki zaawansowanemu układowi hamulcowemu przyczepy S-BRAKE zachowasz pewność siebie nawet w trudnych sytuacjach. Ten opatentowany system aktywnie rozpoznaje aktualną sytuację na drodze i stabilizuje zespół pojazdów podczas hamowania. Ciągnik i przyczepa pozostają cały czas w jednej linii.

### » FAKTY

- ▶ Hamulce wszystkich 4 kół
- ▶ Elektroniczny hamulec postojowy
- ▶ Inteligentny układ hamulcowy przyczepy S-BRAKE
- ▶ CTIS – opcjonalny centralny system pompowania opon

# ZAAWANSOWANA, **PROSTA W UŻYCIU** TECHNOLOGIA TUŻ POD RĘKĄ

## Dokładność pomiędzy przejazdami do 1,5 cm

Układ automatycznego prowadzenia S-GUIDE oparty na sygnale DGPS ułatwia jazdę po równoległych ścieżkach przy jeździe po linii prostej, na zakrętach i po uwrociu. System zapewnia 100-procentowy zasięg i wykorzystuje przełomową technologię X-FILL, umożliwiającą kompensację zaniku sygnału przez nawet 20 minut. Precyzja na poziomie nawet 1,5 cm dzięki własnej rozbudowanej sieci RTK eliminuje ryzyko powstawania nakładek nawet w trudnych warunkach terenowych lub pogodowych.



### S-TECH 700 PLUS I ISOBUS

Monitor dotykowy S-TECH 700 Plus ułatwia kontrolę parametrów i obsługuje precyzyjny system prowadzenia przy uprawie roli. Osprzęt zgodny ze standardem ISOBUS II można łatwo podłączyć i sterować nim z poziomu monitora bez konieczności stosowania dodatkowego okablowania.



## Obniż koszty eksploatacji dzięki sterowaniu sekcjami narzędzia

Funkcja ta automatycznie włącza/wyłącza sekcje na pokrytych obszarach, pozwalając uniknąć nakładania się przejeżdżać w polu i na uwrociach oraz nieregularnych kształtów pola. Dzięki temu użytkownik może obniżyć koszty eksploatacji i wyeliminować konieczność powtórnej dosiewania i nawożenia.

### » FAKTY

- ▶ Różne poziomy dokładności sygnałów (EGNOS, Range Point RTX, S-TECH 1, 2, 3 i S-TECH RTK+)
- ▶ Opcjonalnie dostępny sygnał RTK+, zapewniający wysoką dokładność na poziomie 1,5 cm
- ▶ x-FILL kompensuje nawet 20-minutowe przerwy w odbiorze sygnału RTK.
- ▶ Monitor z ekranem dotykowym S-TECH 700 Plus
- ▶ Kompatybilny z ISOBUS II i ISOBUS III
- ▶ S-GUIDE to zintegrowany układ automatycznego prowadzenia.
- ▶ S-TURN II automatyzuje skrety na końcu pola.

# WYBIEGAJ **NAPRZÓD** NAWET NA UWROCIACH

## **Doskonałe zawracanie. Bez problemów**

Układ sterowania jazdą na uwrociu Easy-Tronic II opracowano w taki sposób, aby w jak najmniejszym stopniu obciążać operatora podczas zawracania na uwrociu oraz w wielu innych sytuacjach związanych z prowadzeniem ciągnika. Technologia S-TURN II w połączeniu z Easy-Tronic II zapewnia całkowitą automatyzację pracy na uwrociach. Procesy kierowania, promień skrętu, prędkość i sterowanie narzędziami roboczymi na uwrociu są zautomatyzowane i zoptymalizowane. Pozwala to na zwiększenie wydajności i komfortu pracy.

## **EASY-TRONIC II I S-TURN II**

---

- ▶ Pełna automatyzacja sekwencji pracy
- ▶ Można rejestrować i programować podczas pracy lub postoju.
- ▶ Możliwość programowania w zależności od czasu, przebytej drogi i rozpoczęcia zdarzenia
- ▶ Wywoływanie sekwencji za pomocą Multicontrollera III, monitora S-TECH 700 Plus lub na panelu ICP
- ▶ S-TURN II automatyzuje wykonywanie nawrotu na końcu ścieżki w oparciu o pozycję / granicę pola określoną w systemie GPS
- ▶ Kompatybilność z magistralą ISOBUS klasy II i klasy III





## ISOBUS i IMPULS CVT

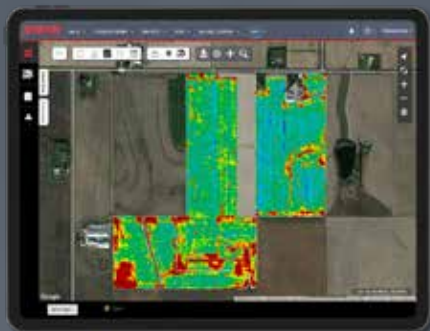
Narzędziami obsługiwany przez ISOBUS klasy II i III można sterować w ciągniku IMPULS CVT za pośrednictwem monitora S-TECH 700 Plus, co pozwala na wyeliminowanie drugiego wyświetlacza w kabinie. Dzięki magistrali ISOBUS klasy III narzędzie może sterować określonymi funkcjami ciągnika IMPULS CVT, takimi jak – na przykład – prędkość jazdy i układ hydrauliczny, maksymalizując w ten sposób wydajność i zapewniając stały przebieg pracy podczas długich dni w sezonie.



# TECHNOLOGIA, DZIĘKI KTÓREJ W SWOJEJ PRACY WYBIEGASZ **NAPRZÓD**

## Rozwiązania telematyczne S-FLEET

S-FLEET umożliwia zdalne monitorowanie i zarządzanie gospodarstwem, flotą maszyn i danymi, dzięki czemu pozwala użytkownikowi na optymalizację wydajności i efektów pracy oraz zwiększenie elastyczności. Skuteczne wyświetlanie maszyn odbywa się natychmiast lub z niewielkim opóźnieniem. Mając wszystkie informacje pod ręką, możesz z powodzeniem zarządzać swoim gospodarstwem z każdego miejsca i w dowolnym momencie!



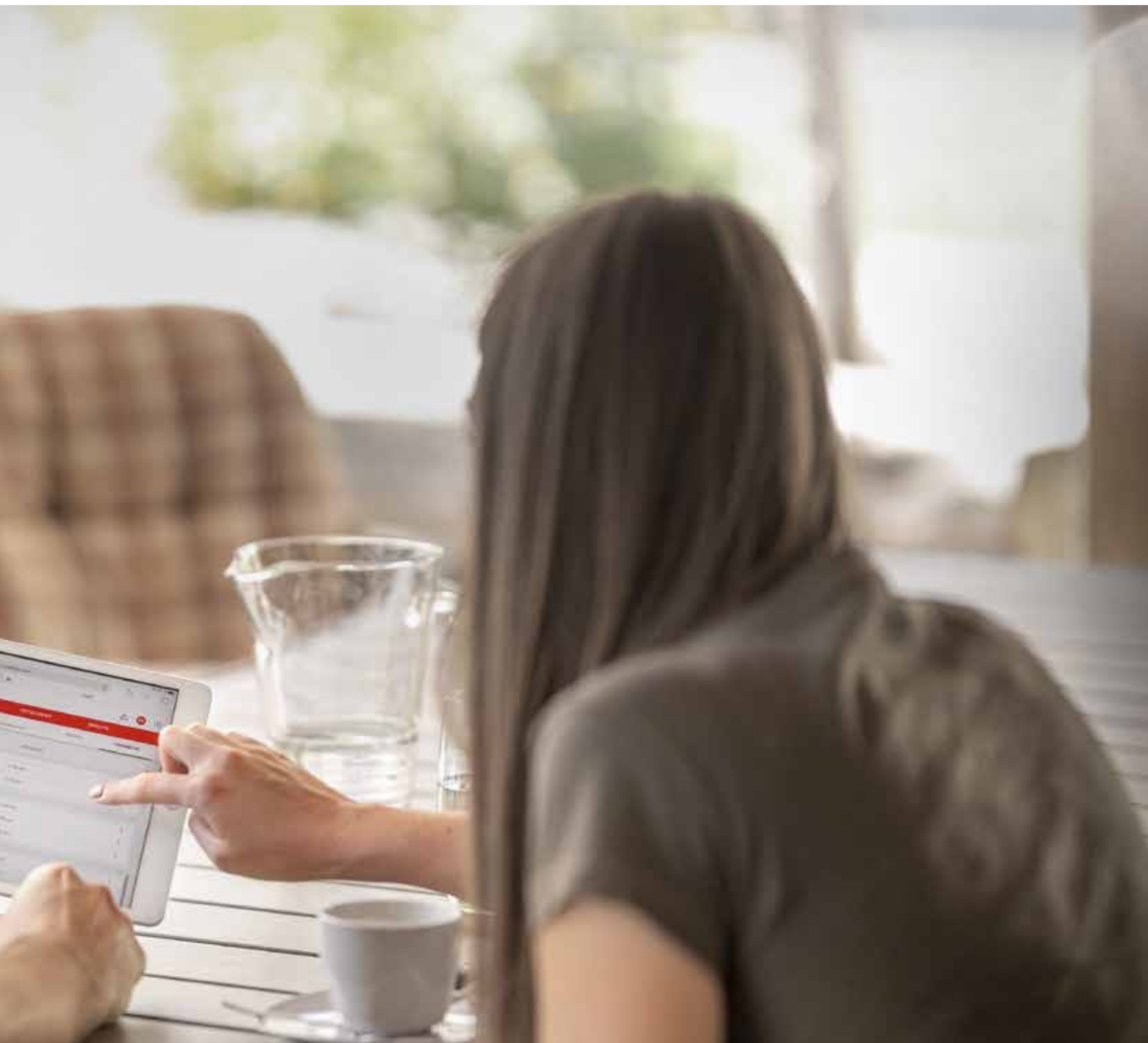
**Miej swoje gospodarstwo na oku**  
Monitorowanie pogody i plonów  
Kontrola działania w czasie rzeczywistym



**Miej swoją flotę na oku**  
Śledzenie i monitorowanie maszyn  
Powiadomienia w czasie rzeczywistym



**Miej swoje dane na oku**  
Udostępnianie danych  
Łączenie się z partnerami stron trzecich



### Miej wszystko na oku

Pobierz aplikację S-FLEET i kontroluj wykonywaną pracę w dowolnym miejscu oraz czasie!



Z jednego miejsca możesz zarządzać wszystkimi ciągnikami, a także osprzętem i urządzeniami.



### » FAKTY

- ▶ Rozwiązania telematyczne S-FLEET w celu osiągnięcia maksymalnej produktywności
- ▶ Łatwy w obsłudze interfejs
- ▶ Zarządzanie pozwalające oszczędzić czas
- ▶ Wizualizacja danych, która ułatwia podejmowanie decyzji
- ▶ Skuteczne śledzenie lokalizacji swoich maszyn oraz wyświetlanie ich parametrów w czasie rzeczywistym
- ▶ mySTEYR to Twoje miejsce docelowe w przypadku wsparcia w zakresie produktów STEYR.
- ▶ Rozwiązania dla flot mieszanych – DataConnect

# ZAWSZE DLA CIEBIE

Ciągniki klasy premium wymagają najwyższej troski. Nie ma przy tym znaczenia, czego potrzebujesz teraz lub w przyszłości. Produkty i usługi marki STEYR są dostępne przez 24 godziny na dobę i 7 dni w tygodniu. Teraz i zawsze.

## CZĘŚCI MARKI STEYR

### JAKOŚĆ W KAŻDYM SZCZEGÓLE. ORYGINALNE CZĘŚCI MARKI STEYR

Nasze certyfikowane oryginalne części do ciągników marki STEYR są projektowane zgodnie z precyzyjnymi specyfikacjami stworzonymi przez naszych inżynierów i poddawane rygorystycznym kontrolom jakości pod względem zgodności, wytrzymałości, bezpieczeństwa i trwałości. Dłużej i lepiej funkcjonują. Bez ustanku. Ściśle współpracujemy z dealerami marki STEYR, aby zapewnić ich dostępność i dostawę jeszcze tego samego dnia, by skrócić długie przestoje maszyny.

### WARTOŚCIOWA ALTERNATYWA. REGENEROWANE CZĘŚCI MARKI STEYR

Regenerowane części marki STEYR są wynikiem kompleksowego procesu technologicznego, obejmującego demontaż, czyszczenie, obróbkę i ponowny montaż, co jest gwarancją 100-procentowej niezawodności. Dlatego udzielamy na nie również 12-miesięcznej gwarancji i oferujemy je w cenie o 30% niższej niż nowe części. A dodatkowo chronimy środowisko.

### DOPOSAŻ SWÓJ CIĄGNIK. AKCESORIA MARKI STEYR

Nasze akcesoria i zestawy umożliwiają udoskonalenie i indywidualizację Twojego ciągnika marki STEYR zgodnie z Twoimi wymogami. Układ podgrzewania paliwa, dodatkowe reflektory przednie, tylne kamery, zawory hydrauliki zewnętrznej i wiele innych elementów pozwala uzyskać ekskluzywny i efektywny wynik.



## USŁUGI MARKI STEYR

### WSPARCIE TECHNICZNE

Eksperci w zakresie serwisu marki STEYR zapewniają szybkie i skuteczne rozwiązania problemów czy to na polu, u dealera lub za pośrednictwem dedykowanych infolinii dzięki dogłębnej wiedzy na temat maszyn marki STEYR.

### SERWIS U KLIENTA

Wykwalifikowani technicy marki STEYR mogą wykonywać prace konserwacyjne i naprawy na miejscu lub na polu dzięki w pełni wyposażonej furgonetce serwisowej. Jest ona wyposażona w najnowocześniejsze elektroniczne urządzenia diagnostyczne oraz zestawy do napraw.

### **///PREMIUM SERVICE**

Marka STEYR oferuje PREMIUM SERVICE, wsparcie klientów działające przez 24 godziny na dobę i 7 dni w tygodniu i służące pomocą w każdej potrzebie. Bezpłatny numer infolinii to 080078397000. W ramach ścisłej współpracy z siecią dealerów marki STEYR oferujemy opiekę nad klientem na najwyższym poziomie i szybko udzielamy odpowiedzi na wszelkie zapytania, począwszy od ogólnych informacji aż po wsparcie serwisowe, by ograniczyć ewentualne przestoje maszyny.

### **///STEYR PROTECT**

STEYR PROTECT jest programem rozszerzonej gwarancji producenta, mającym na celu ochronę Twojej inwestycji przez niespodziewanymi kosztami lub przestojami maszyn. STEYR PROTECT jest rozszerzeniem standardowej gwarancji producenta (w pierwszym roku) i jego celem jest wsparcie klientów poprzez:

- gwarancję producenta
- maksymalny zakres gwarancji
- optymalizację łącznych kosztów posiadania
- zwiększenie zyskowności
- wyższą wartość rezydualną
- możliwość przeniesienia w obrębie danego rynku.

## DANE TECHNICZNE

MODEL		6150 IMPULS CVT	6165 IMPULS CVT	6175 IMPULS CVT			
<b>PRZEKŁADNIA</b>							
<b>S-Control™ CVT</b> Przekładnia bezstopniowa. Prędkości jazdy* 0-50 km/h lub 0-40 km/h ECO		•	•	•			
<b>SILNIK</b>							
<b>24-zaworowy silnik wysokoprężny z układem wtrysku typu Common Rail</b> i technologią HI eSCR2, z turbosprężarką doładowującą i chłodnicą międzystopniową, spełniający wymogi normy Stage V Liczba cylindrów/pojemność [cm <sup>3</sup> ]		6 / 6 728	6 / 6 728	6 / 6 728			
<b>Maks. moc silnika</b> wg ECE R120 <sup>1)</sup> (kW/KM)	<b>Moc znamionowa silnika</b> ECE R120 <sup>1)</sup> [kW/KM]	121 / 165	110 / 150	132 / 180	121 / 165	147 / 200	132 / 180
<b>Maks. moc silnika</b> wg ECE R120 <sup>1)</sup> z PowerPlus <sup>2)</sup> (kW/hp)	<b>Moc znamionowa silnika</b> Wg ECE R120 <sup>1)</sup> z PowerPlus <sup>2)</sup> [kW/KM]	140 / 190	129 / 175	154 / 210	140 / 190	165 / 225	151 / 205
<b>Prędkość obrotowa silnika</b> przy maksymalnej mocy silnika (obr/min)	<b>Znamionowa prędkość obrotowa silnika</b> (obr/min)	1 800 – 1 900	2 200	1 800 – 1 900	2 200	1 800 – 1 900	2 200
<b>Maks. moment obrotowy</b> z PowerPlus <sup>2)</sup> (Nm przy 1 500 obr/min)		805		875		940	
<b>Maksymalny moment obrotowy</b> (Nm przy 1 500 obr/min)		700		770		840	
<b>Wzrost momentu obrotowego wg OECD</b> standardowy / z PowerPlus <sup>2)</sup> (%)		46 / 44		46 / 44		46 / 44	
<b>Pojemność zbiornika paliwa / AdBlue® (l)</b>		330 / 48		330 / 48		330 / 48	
<b>WOM</b>		Przełączany ze stopniowym załączaniem elektro-hydraulicznym z opcjonalnym sterowaniem WOM-em					
<b>Biegi WOM</b> (obr/min) 540 / 540E / 1 000 lub 540E / 1 000 / 1 000E		• / •		• / •		• / •	
<b>Prędkości obrotowe silnika</b> (obr/min) 1 969 / 1 546 / 1 893 / 1 592 / 1 893 / 1 621		• / •		• / •		• / •	
<b>Typ WOM</b>		21 wypustów 1 3/8" / 6 wypustów 1 3/8"					
<b>Przedni WOM</b> 1 000 przy prędkości obrotowej silnika 1 895 obr/min		•		•		•	
<b>UKŁAD HYDRAULICZNY</b>							
<b>Elektroniczne sterowanie zaczepem</b> z dynamicznym systemem tłumienia drgań „Ride Control”		•		•		•	
<b>Maks. natężenie przepływu pompy</b> z regulacją ciśnienia/objętości, wykrywanie obciążenia	140 l/min	•		•		•	
	160 l/min	•		•		•	
<b>Maks. ciśnienie robocze</b> (bar)		210		210		210	
<b>Maks. udźwig</b> (kg)		8 257		8 257		8 257	
<b>Zawory hydrauliki zewnętrznej</b>	<b>z tyłu, można skonfigurować maks. 5 elektrycznych</b>	•		•		•	
	<b>międzyosiowe, do 3 elektrycznych</b>	•		•		•	
<b>TUZ tylny</b> Kat. II/III		•		•		•	
<b>Zintegrowany TUZ przedni*</b> maks. udźwig (kg)		3 568		3 568		3 568	

MODEL		6150 IMPULS CVT	6165 IMPULS CVT	6175 IMPULS CVT
<b>NAPĘD NA WSZYSTKIE KOŁA</b>				
Załączany elektrohydraulicznie z zarządzaniem trakcją		●	●	●
<b>OŚ PRZEDNIA / UKŁAD KIEROWNICZY</b>				
Amortyzowana oś przednia		●	●	●
Układ kierowniczy Hydrauliczny wykrywający obciążenie		●	●	●
Kierownica Zregulacją wysokości i pochylenia		●	●	●
Kąt skrętu Rozstaw kół <sup>3)</sup> 1 829 mm (°)		55	55	55
Min. promień skrętu Rozstaw kół <sup>3)</sup> 1 829 mm (m)		5,45	5,45	5,45
<b>HAMULCE</b>				
Podwójne mokre hamulce tarczowe, załączane hydraulicznie		●	●	●
Hamulce działające na 4 koła z układem hamulcowym Opti-Stop		●	●	●
Dwuprzewodowy pneumatyczny układ hamulcowy		●	●	●
Opatentowany układ hamulcowy przyczep S-BRAKE		●	●	●
<b>OPONY</b>				
Maksymalny rozmiar opon <sup>4)</sup>	Przód	600/65 R28	600/65 R28	600/65 R28
	TYŁ	710/70 R38	710/70 R38	710/70 R38
<b>MASA</b>				
Przybliżona masa transportowa <sup>*</sup> Standardowa / amortyzowana oś przednia (kg)		6 480 / 6 782	6 480 / 6 782	6 480 / 6 782
Dopuszczalna masa całkowita (kg)		11 500	11 500	11 500
<b>WYMIARY<sup>3)</sup></b>				
Długość maks. z opuszczonymi ciągniętami przednimi i tylnymi (mm)			5 316	
Min. szerokość pomiędzy tylnymi błotnikami wąskimi / szerokimi (mm)			2 060 / 2 476	
Wysokość całkowita (mm)			3 026	
Rozstaw osi (mm)			2 789	
Min. – maks. rozstaw kół przednich (mm)			1 325 – 2 285	
Min. – maks. rozstaw kół tylnych (mm)			1 430 – 2 230	

- Wyposażenie standardowe
- Wyposażenie opcjonalne
- Wyposażenie niedostępne

<sup>\*</sup>W zależności od krajowych przepisów prawa i specyfikacji

<sup>1)</sup> Norma ECE R120 stanowi odpowiednik normy ISO 14396 i dyrektywy 97/68/WE

<sup>2)</sup> Z układu PowerPlus można korzystać podczas prac transportowych i prac wykonywanych przy użyciu WOM-u przy spełnieniu określonych warunków.

<sup>3)</sup> Z oponami standardowymi

<sup>4)</sup> Inne opony dostępne na życzenie jako wyposażenie specjalne (tzn. za dodatkową opłatą).



Prowadzisz lepiej, gdy jesteś bezpieczny. Przed pierwszym użyciem pojazdu należy przeczytać instrukcję obsługi i zapoznać się z obsługą wszystkich elementów sterowania. Dla własnego bezpieczeństwa należy przestrzegać treści tabliczek ze wskazówkami i korzystać z urządzeń bezpieczeństwa. Niniejsza broszura przeznaczona jest do międzynarodowego zastosowania. Dostępność niektórych modeli oraz wyposażenia seryjnego i specjalnego może się różnić w zależności od kraju.



STEYR zastrzega sobie prawo do wprowadzania w dowolnym momencie modyfikacji konstrukcyjnych i technicznych bez konieczności wcześniejszego poinformowania o tym fakcie i bez obowiązku do wprowadzenia owych zmian w maszynach już sprzedanych.

Szczegóły, opisy i materiał zdjęciowy odpowiadają stanowi na dzień publikacji i mogą zostać zmodyfikowane w dowolnym momencie bez konieczności wcześniejszego poinformowania o tym fakcie. Ilustracje mogą przedstawiać wersje krajowe, elementy specjalnego wyposażenia, a także niepełne wersje standardowe.

TP01 / SM / 02.23 / Wydrukowano w Austrii – Nr broszury 22S0047PLO  
[www.steyr-traktoren.com](http://www.steyr-traktoren.com)

[steyr-traktoren.com](http://steyr-traktoren.com)



**STEYR**  
TRAKTOREN