

Minicargadora Compacta de cadenas

TL100 | TL100EV



CASE
CONSTRUCTION

TL100

Descubra la versatilidad y potencia inigualables de las minicargadoras de cadenas CASE. Diseñadas para afrontar una amplia gama de tareas, estas máquinas son perfectas para cargar, elevar, excavar, y realizar trabajos de: perforar, barrer, rastrillar, fresar y nivelar. Diseñadas tanto para la facilidad de uso como para la máxima productividad, nuestras minicargadoras de cadenas son la herramienta definitiva para cualquier obra, proporcionando la eficiencia y fiabilidad que necesita para hacer bien el trabajo. Tanto si se dedica a la construcción como al paisajismo, estas máquinas incansables están fabricadas para potenciar sus capacidades y asumir más tareas con facilidad.



GRAN POTENCIA DE EMPUJE

- La TL100 está propulsada por un motor diésel de 3 cilindros y 1,2 litros, con 18,5 kW y un par máximo de 80,1 Nm a 1700 RPM.
- Una potencia de empuje fenomenal para un equipo tan compacto, con una velocidad de desplazamiento de 7,5 km/h.
- No requiere DEF (AdBlue) ni regeneración.



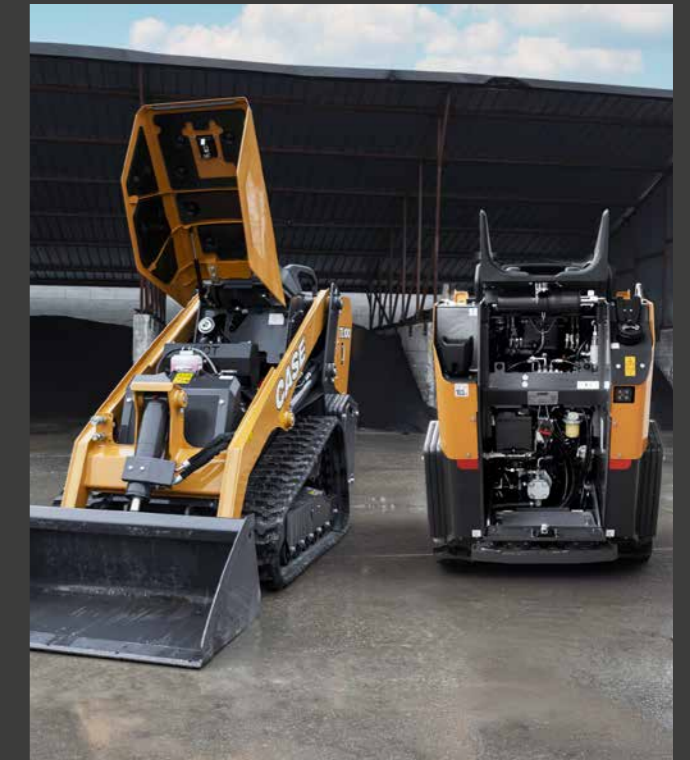
SISTEMA HIDRÁULICO VERSÁTIL

- El sistema hidráulico de la TL100, compatible con bioaceite, suministra 50 l/min a 190 bar para dominar cada implemento en todas las aplicaciones.
- Conector eléctrico frontal de 14 pines y CASE drain opcionales.
- El acoplador Common Industry Interface (CII) hace que la intercambiabilidad de los implementos sea rápida y sencilla.



TAMAÑO ULTRACOMPACTO

- Las minicargadoras de cadenas Case pueden configurarse con dos opciones de tren de rodaje de 5 rodillos:
 - Tren de rodaje ancho con una anchura total sin cuchara de 1026 mm;
 - Tren de rodaje estrecho con una anchura total sin cuchara de 914 mm.
- El tamaño ideal para trabajar en obras en zonas confinadas y con una excelente flotación para minimizar las marcas en el suelo.

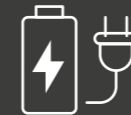


EXCELENTE FACILIDAD DE MANTENIMIENTO

- El fácil acceso a los puntos de servicio tanto delanteros como traseros hace que el mantenimiento sea el más sencillo de toda la gama CASE.
- El capó delantero y los paneles traseros de apertura total permiten un fácil acceso a los niveles de aceite del motor, aceite hidráulico y refrigerante, así como a los componentes principales, la batería y el desconector de batería.

TL100EV ELECTRICA

La fiabilidad de una minicargadora de cadenas y la capacidad de trabajar en cualquier lugar: ese es el secreto de la CASE TL100EV. Alimentada por una batería de litio-ferrofosfato (LiFePo4) de 23,5 kWh sin cobalto, esta minicargadora de cadenas eléctrica ofrece 470 kg de capacidad operativa nominal, al tiempo que abre nuevas oportunidades en la obra.



23,5 kWh
Litio-ferrofosfato



Supersilencioso
funcionamiento



ENERGÍA LIMPIA

- Una batería de litio-ferrofosfato (LiFePo4) de 23,5 kWh sin cobalto es el corazón de la nueva TL100EV.
- Las cero emisiones y el funcionamiento supersilencioso hacen que la TL100EV sea ideal para trabajar en interiores, en entornos que requieren ausencia de ruido y en turnos nocturnos.
- La transmisión está alimentada por dos motores eléctricos de imanes permanentes internos (IPM) de 10,6 kW, mientras que el motor eléctrico IPM que acciona el implemento tiene una potencia nominal de 25 kW.



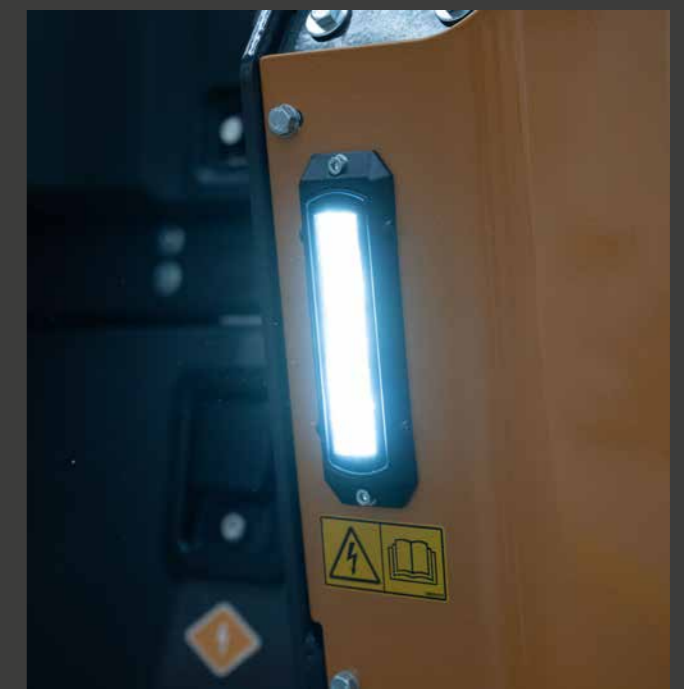
CONTROLES PRECISOS Y SIN ESFUERZO

- Los nuevos joysticks, con un mejor agarre, proporcionan un control más seguro y cómodo.
- El panel de instrumentos, intuitivo y fácil de navegar, permite múltiples ajustes para adaptar la máquina a la capacidad de respuesta preferida del operador.



CARGA DURADERA PARA LARGAS JORNADAS DE TRABAJO

- El cargador de a bordo de 230 V puede recargarse fácilmente desde cualquier red eléctrica doméstica del 20% al 80% en 5 horas.
- El cargador externo opcional (trifásico) de 400 V, compatible con los otros modelos eléctricos de Case, permite una carga más rápida del 20% al 80% en 1,5 horas.
- Dos modos de velocidad de desplazamiento y tres modos de trabajo ayudan al operador a disponer siempre de la potencia adecuada para la aplicación, evitando el desperdicio innecesario de energía.



SEGURIDAD EN CADA OBRA

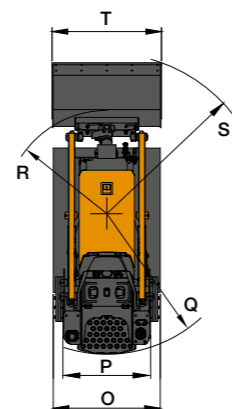
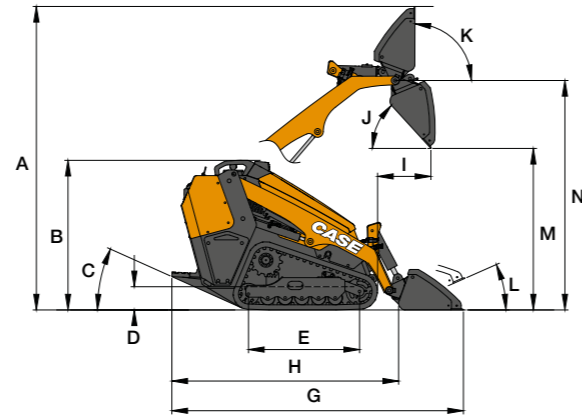
- El sensor de la plataforma detecta la presencia del operador y desactiva inmediatamente el sistema hidráulico en caso de emergencia.
- Se ha añadido una nueva luz en el acoplador para mejorar la visibilidad del implemento y una luz estroboscópica trasera hace que la operación sea más segura cuando oscurece.

CARACTERÍSTICAS TÉCNICAS

ESPECIFICACIONES			
MOTOR/BATERÍA		TL100	TL100EV
Modelo/Tipo		Kubota D1305-E4B	Litio-ferrofosfato (LiFePo4) sin cobalto
Potencia del motor/batería			
- Bruto	hp/kW	24,8 / 18,5	23,5
- Neto	hp/kW	24 / 18	21,2
Cilindrada	l	1,2	-
Cilindros		3	-
Par máximo	N-m @ rpm	80,1 @ 1700	-
Certificación de emisiones		Stage V	-
TRANSMISIÓN			
Tipo de cambio		Hidrostática	Motores eléctricos de imanes permanentes internos: - Tracción: 2 x 8,4 kW - Implemento: 25,0 kW
Velocidad máxima de desplazamiento	km/h	7,5	8
Freno de estacionamiento		Freno de pasador SAHR	Freno de pasador SAHR
BRAZO CARGADOR			
Geometría del elevador		Radial	Radial
Carga de vuelco			
- Cadenas estrecha	kg	1285	1275
- Cadenas ancha	kg	1428	1336
CAPACIDAD OPERATIVA NOMINAL (R.O.C.)			
- Cadenas estrecha 35% de la carga de vuelco (50%)	kg	450 (643)	449 (637)
- Cadenas ancha 35% de la carga de vuelco (50%)	kg	500 (714)	469 (667)
COMPONENTES HIDRÁULICOS			
Tipo de bomba del implemento		Engranaje fijo	Engranaje fijo
Tipo de válvula de control del cargador		Centro abierto	Centro abierto
Caudal estándar	lpm	50	52
Presión de funcionamiento	bar	190	190
CAPACIDADES DE SERVICIO			
Depósito de combustible	l	30	-
Aceite de motor con filtro	l	4,5	-
Sistema hidráulico	l	17	25,3
Refrigerante del motor	l	3,5	-

DIMENSIONES

A	Altura operativa total	mm	2911
B	Altura total	mm	1435
C	Ángulo de salida trasero	°	24
D	Altura libre al suelo	mm	222
E	Longitud de la Cadena en el suelo	mm	1065
F	Longitud total sin cuchara	mm	2175
G	Longitud total con cuchara estándar	mm	2796
H	Longitud de transporte (sin cuchara, plataforma elevada)	mm	2155
I	Alcance en volcado máximo	mm	570
J	Ángulo de volcado	°	42
K	Retroceso máximo a plena altura	°	90
L	Retroceso máximo en tierra	°	24
M	Altura de volcado con cuchara estándar	mm	1549
N	Altura de la bisagra	mm	2201
O	Anchura de la máquina:		
	- Vía estrecha	mm	890
	- Vía ancha	mm	1026
P	Ancho de vía:		
	- Cadena estrecha	mm	710
	- Cadena ancha	mm	776
Q	Radio del círculo libre - Trasero	mm	1348
R	Radio del círculo libre - Sin cuchara	mm	913
S	Radio del círculo libre - Con cuchara estándar	mm	1541
T	Anchura de la cuchara:		
	- Cadena estrecha	mm	914
	- Cadena ancha	mm	1067



PESO OPERATIVO			
		TL100	TL100EV
Cadenas estrechas (con 2x contrapesos laterales)	kg	1604	1862
Cadenas anchas (con 6x contrapesos laterales)	kg	1716	1875

DE SERIE Y OPCIONES

TL100 | TL100EV

CARACTERÍSTICAS	TL100	TL100EV
COMPARTIMENTO DEL OPERADOR		
Panel de instrumentos con pantalla a color	-	●
Plataforma acolchada para el operador	●	●
Asideros para el operario	●	●
Portavasos	●	●
Soporte para teléfono móvil	●	●
Sensor de presencia del operador	●	●
COMPONENTES HIDRÁULICOS		
Mando joystick piloto hidráulico	●	●
Circuito auxiliar con caudal estándar	●	●
Flotación del brazo de carga	●	●
Conexión de desagüe CASE	○	○
Aceite biohidráulico y lubricantes	○	○
LUCES DE TRABAJO		
Luces de trabajo LED delanteras y traseras	●	●
Luces LED adicionales	○	○
COMPONENTES ELÉCTRICOS		
Cargador de a bordo TYPE-2 EU IEC62196	-	●
Cable de carga Tipo 2 EU	-	●
Cargador rápido externo (Off-board)	-	○
TREN DE RODAJE		
Oruga ancha y contrapeso	●	●
Oruga estrecha y contrapeso	○	○
Orugas antihuella	-	○
HERRAMIENTAS DE CORTE (G.E.T.)		
Acoplador rápido de interfaz industrial común	●	●
Cuchara de 36"	○	○
Cuchara de 42"	●	●
Dientes de la cuchara y filo de corte atornillados	○	○
VARIOS		
Manual del operador	●	●
Desconexión de la batería principal	●	●
Toma eléctrica multifunción de 14 polos	○	○
Desconexión por vuelco del motor	●	●
Conectividad de a bordo	○	●

● De serie | ○ Opcional | - N/D



CONSTRUIMOS SOBRE NUESTRO LEGADO.

Desde 1842, CASE Construction Equipment está comprometida con el desarrollo de sistemas prácticos e intuitivos para un trabajo eficiente y productivo.

La amplia red de distribuidores de CASE está siempre a tu disposición para ayudarte a proteger tu inversión.

En definitiva, hacemos lo correcto para nuestros clientes y nuestras comunidades, de manera que siempre puedan contar con CASE.

CNH Industrial
Deutschland GmbH
Case Baumaschinen
Benzstr. 1-3 - D-74076 - Heilbronn
DEUTSCHLAND

CNH Industrial
Maquinaria Spain, S.A.
Avenida Aragón 402
28022 Madrid
ESPAÑA

CNH Industrial France, S.A.
16-18 Rue des Rochettes
91150 Morigny-Champigny
FRANCE

CNH Industrial Italia Spa
Lungo Stura Lazio 19
10156, Torino
ITALIA

CASE Construction Equipment
Cranes Farm Rd
Basildon - SS14 3AD
UNITED KINGDOM

NOTA: El equipamiento de serie y opcional puede variar según la demanda y la normativa específica de cada país. Las imágenes pueden incluir más opcionales que el equipamiento estándar de serie (consulte a su distribuidor de Case). Asimismo, CNH Industrial se reserva el derecho de modificar las especificaciones de las máquinas sin incurrir en ninguna obligación relativa a tales cambios.

Conforme a la directiva 2006/42/CE

CASECE.COM
00800-2273-7373

La llamada es gratuita desde teléfono fijo.
Compruebe de antemano con su operador móvil si
tiene que abonar algún coste. El número gratuito no
está disponible para todos los países.

