

Pale gommate compatte

W40X | W50C | W60C | W70C | W80C





Un processo di evoluzione.

Versatile e compatta, la gamma di pale gommate compatte New Holland Serie C Evolution offre una soluzione su misura per la vostra azienda agricola. La gamma aggiornata propone interno cabina rinnovato con display LCD InfoView™ da 7 pollici, navigazione sullo schermo tramite selettore a encoder rotante e nuova tastiera a portata di mano per tutte le funzioni della macchina. Per aumentare l'efficienza e il comfort sono state sviluppate funzioni intelligenti come la modalità ECO per risparmiare combustibile o i movimenti semiautomatici del braccio del caricatore. Oltre a questi aggiornamenti Evolution, New Holland è orgogliosa di presentare la sua prima pala gommata compatta elettrica, che combina una versatilità e una robustezza comprovate con i vantaggi dell'elettificazione, quali una rumorosità significativamente ridotta e zero emissioni.

Costi di gestione contenuti

I modelli diesel della Serie C Evolution sono dotati di un avanzato motore F5H da 3,4 litri 4 cilindri Stage V, sviluppato internamente dalla consociata FPT Industrial, specializzata nello sviluppo pionieristico di motori altamente efficienti e a basse emissioni per applicazioni veicolari stradali e off-road. Questo propulsore eroga un'elevata potenza, garantisce bassi consumi di combustibile e necessita di una manutenzione molto ridotta. Inoltre, grazie al catalizzatore di ossidazione diesel (DOC) esente da manutenzione e al filtro antiparticolato (DPF), garantisce alte prestazioni con costi di gestione complessivamente contenuti.

Elevata versatilità

La possibilità di avere uno o due circuiti idraulici ausiliari e la disponibilità di un'elevata portata con la marcia ultralenta permettono di eseguire lavori alla massima portata mantenendo una velocità di avanzamento costantemente bassa. Tutte queste caratteristiche risultano utilissime in un ampio spettro di applicazioni sia base che specialistiche, come il caricamento del letame, la pulizia di piazzali e lo sgombero neve.

Prestazioni superiori

L'altezza superiore al perno benna e i bracci sagomati sui modelli Long Reach W80C Evolution con barra a Z semplificano l'operazione di carico al centro dei carri miscelatori e dei rimorchi a sponde alte, senza toccare il bordo. Il sistema automatico "Ride Control" si innesta alla velocità prescelta dall'operatore per evitare i sobbalzi del braccio e per consentire una guida su strada fluida, alla massima velocità. Tutto contribuisce ad aumentare la produttività e a limitare le perdite.

Elevata precisione

Il pedale Inch & Brake (avanzamento controllato/Freno) disinserisce la trasmissione in maniera progressiva nella fase di decelerazione, mentre aziona progressivamente i freni, dando all'operatore il controllo millimetrico della macchina alle basse velocità. Il joystick multifunzione con controllo proporzionale dei distributori idraulici, pulsante di memoria della portata e interruttore dell'inversore mette tutti i comandi della macchina a portata di mano dell'operatore.

Fate la vostra scelta

I cinque modelli della gamma con doppia trazione, sterzo articolato e potenze da 53 a 75 CV, vantano rispettivamente capacità operative da 1,9 a 3,9 tonnellate e altezze di sollevamento da 3,08 a 3,7 m, offrendo elevate prestazioni ed eccezionali caratteristiche di agilità. Agli straordinari dati prestazionali si aggiungono utili soluzioni progettuali, quali l'altezza ridotta della cabina, di soli 2,45 m, che rendono questa macchina capace di accedere agli edifici più bassi e di attraversare i passaggi più stretti. Le dimensioni compatte e le strette svolte consentite dallo sterzo articolato rendono questi modelli ancora più maneggevoli. La cabina, rinnovata nel design, è ampia, luminosa e ariosa, e offre all'operatore un ambiente di lavoro spazioso, grazie al telaio a quattro montanti e a una visibilità di quasi 360 gradi con angoli ciechi praticamente eliminati.

Modelli	Potenza motore (kW/CV)	Carico di ribaltamento a pieno sterzo con benna (kg)	Altezza al perno benna (mm)	Portata idraulica / Alta portata (l/min)	Peso operativo (kg)
W40X	-	1.941	3.088	40	3.880
W50C	43/58	2.854	3.137	67	4.660
W60C	48/64	3.269	3.176	67	5.100
W70C	55/75	3.872	3.289	85 / 130	5.612
W80C	55/75	3.924 - LR 3.393	3.395 - LR 3.705	85 / 130	5.980 - LR 6.017

Funzioni intelligenti unite a un design versatile.

Le pale gommatae compatte serie C Evolution sono state concepite per massimizzare la produttività e per ridurre al minimo il tempo necessario alla manutenzione e al cambio attrezzature. Grazie al potente cinematismo a "Z" (parallelogramma), la pala gommata New Holland offre livelli di prestazioni costantemente elevati in ogni attività. Il braccio ricurvo a "S" garantisce un maggiore sbraccio quando si caricano rimorchi a sponde alte e una migliore protezione dei cilindri di sollevamento dai fianchi del rimorchio. Il profilo a "V" del caricatore consente una migliore visuale sulla testata quando si cambiano le attrezzature. Oltre al design sofisticato, le pale gommatae compatte serie C Evolution si avvalgono di nuove funzioni intelligenti che aiutano il conducente a svolgere le attività in modo ancora più efficiente e confortevole.



Versatilità dell'attacco rapido

Tutti i modelli diesel possono essere specificati con uno dei tre diversi attacchi rapidi, Universal, ISO o Euro, in modo da poter continuare a utilizzare le attrezzature esistenti con la possibilità di condividerle con altri veicoli come i caricatori per trattori o le minipale.

Completa di accessori

Con il circuito di comando ausiliario di serie, una linea di ritorno non pressurizzata, un circuito di comando opzionale e un impianto idraulico ad alta portata con velocità ultralenta, la pala gommata compatta New Holland si rivela la macchina multifunzionale per eccellenza in ogni azienda agricola.

Lavorate in modo più intelligente, con meno fatica.

Le funzioni idrauliche intelligenti semplificano la vita dell'operatore durante le operazioni di caricamento ripetitive, riducendo l'affaticamento e garantendo precisione ed efficienza per tutto l'arco della giornata. I sensori angolari sul sistema di carico e sull'attacco rapido riconoscono la loro rispettiva posizione. Una volta attivati i pulsanti di "ritorno a" sulla tastiera e salvate le posizioni di destinazione, l'operatore può semplicemente attivare le funzioni azionando il joystick nella posizione corrispondente. L'impianto idraulico intelligente funziona indipendentemente dagli attrezzi e memorizza la posizione di destinazione anche dopo il riavvio del motore.

Ritorno alla posizione di traslazione

- Imposta la posizione di traslazione desiderata per i bracci del caricatore nella fase di avvicinamento al cumulo



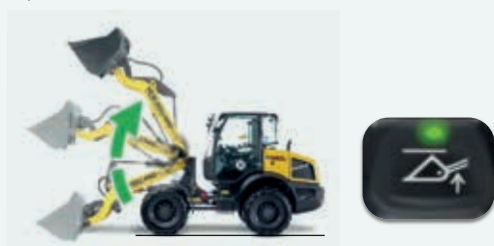
Ritorno alla posizione di scavo

- Riporta la benna all'angolo desiderato per il riempimento
- Le funzioni di ritorno alla posizione di scavo e ritorno alla posizione di traslazione possono inoltre essere combinate in modo che il sistema di carico si abbassi e la benna oscilli all'indietro contemporaneamente



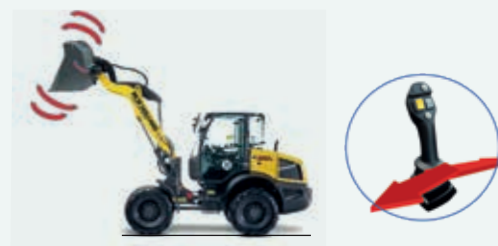
Ritorno all'altezza

- Imposta l'altezza massima desiderata dei bracci del caricatore per evitare gli urti contro il rimorchio/carro miscelatore o contro portali/cavi bassi



Scuotimento benna

- Accelera la funzione di scarico/richiamo automatico della benna per svuotare rapidamente il materiale residuo appiccicoso



W80C Long Reach - Maggiore sbraccio e altezza di sollevamento

- Il modello di punta W80C può essere ordinato con un braccio Z-Bar standard o in alternativa con il Long Reach
- La barra Z standard offre un carico utile maggiore e una configurazione più corta, mentre il braccio Long Reach, più lungo di 40 cm, offre uno sbraccio maggiore (+ 36,9 cm) e un'altezza di carico maggiore (+ 31 cm)
- I rimorchi con sponde alte e i carri miscelatori possono essere riempiti comodamente

Progettate per la massima precisione.

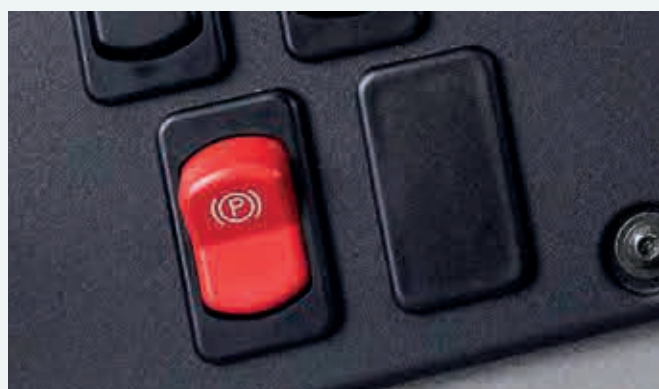
Trasmissione idrostatica Press & Go

Tutti i modelli della gamma sono dotati di trasmissioni idrostatiche a presa diretta che consentono di partire e procedere con la massima fluidità e praticità, semplicemente premendo il pedale dell'acceleratore. La velocità massima su strada è di 40 km/h quando viene impostata la marcia ad alta velocità opzionale (W70C & W80C), più che sufficiente per spostarsi rapidamente da un capo all'altro dell'azienda o su tratti stradali. Con il pedale di innesto graduale e freno (Inch & Brake), è possibile deviare più potenza verso l'impianto idraulico del caricatore senza scollegare la trasmissione, mantenendo costante il numero di giri del motore; una soluzione utilissima, per esempio, nella movimentazione dello stallatico. È disponibile inoltre un'opzione di marcia ultralenta, che consente di impostare e regolare la velocità di marcia nell'intervallo tra 1-5 km/h, utile per applicazioni di pulizia di piazzali.



Precisione millimetrica

- Il pedale Inch & Brake disinserisce la trasmissione in maniera progressiva nella fase di decelerazione, mentre aziona progressivamente i freni
- Controllo millimetrico della macchina alle basse velocità



Freno di stazionamento a molla a rilascio idraulico (SAHR)

- Sui modelli W70C e W80C un freno di stazionamento a molla a rilascio idraulico (SAHR) garantisce il massimo del comfort e della sicurezza per il conducente



Modalità ECO per il risparmio di combustibile

- La nuova modalità ECO consente di risparmiare combustibile e di ridurre la rumorosità, soprattutto durante gli spostamenti su strada
- In questa modalità, attivata da un pulsante sulla console laterale, il regime del motore viene limitato a soli 1.700 giri/min, mentre la piena potenza del motore resta comunque disponibile quando l'impianto idraulico lo richiede



Controllabilità grazie alla velocità ultralenta

- La velocità ultralenta opzionale permette all'operatore di mantenere una portata d'olio elevata a una velocità molto bassa, compresa tra 0 e 5 km/h
- La velocità di marcia può essere mantenuta con il pedale di azionamento o tramite la funzione Cruise Control sul joystick, proprio come in un'automobile. Le applicazioni a bassa velocità e ad alta portata idraulica non sono mai state così facili



Praticità del Cruise Control

- La funzione Cruise Control consente all'operatore di mantenere una velocità costante preselezionata senza dover tenere il piede sull'acceleratore, grazie ai pulsanti sul joystick
- Ideale per gli spostamenti su strada o per le applicazioni a bassa velocità come la scarificazione a freddo o lo spazzamento stradale



Stabilità eccellente

- L'assale posteriore della serie C, oscillante di un angolo totale di 18 gradi, conferisce alla macchina una stabilità eccezionale
- Rispetto a una macchina con articolazione centrale oscillante, l'assale posteriore oscillante garantisce all'operatore una migliore percezione della stabilità della macchina



Scelta del differenziale

Le configurazioni del differenziale sono 2:

- A slittamento limitato all'anteriore e posteriore (tutti i modelli)
- Aperto con bloccaggio del 100% all'anteriore e posteriore (W70C - W80C) per una maggiore trazione e una ridotta usura dei pneumatici



Comfort del Ride Control

- Il sistema di controllo dinamico Ride Control smorza le vibrazioni e i contraccolpi del braccio di carico in modo da garantire il comfort del conducente e ridurre le sollecitazioni meccaniche superflue sulla macchina
- La velocità di innesto del Ride Control può essere impostata dal conducente oppure il sistema può essere disattivato completamente

Movimentazione dei materiali a emissioni zero.

La pala gommata 100% elettrica W40X di New Holland combina i vantaggi delle pale gommate convenzionali, come la versatilità, le prestazioni superiori e l'elevato comfort per l'operatore, con i vantaggi dei sistemi di trazione elettrica, come le emissioni zero, i livelli di rumorosità significativamente ridotti e una minore impronta di CO₂. Tutto ciò rende la W40X la scelta ideale per applicazioni in ambienti chiusi, in aree sensibili all'inquinamento acustico o nelle immediate vicinanze di persone e animali.

Dotata di componenti robusti e collaudati, la W40X è equipaggiata con una batteria agli ioni di litio da 23 kWh e due motori elettrici (17 kW per la trazione e 22 kW per l'impianto idraulico). A seconda della destinazione d'uso, dell'equipaggiamento, della gestione della ricarica e delle condizioni ambientali, la maggior parte dei compiti può essere svolta senza problemi.

Specificatamente sviluppato come soluzione a zero emissioni, l'intero concept della W40X è stato progettato per l'efficienza senza compromettere la capacità o la robustezza. Per aumentare l'efficienza e l'autonomia, la macchina offre quattro modalità di guida: ECO, Standard, Power e Custom. Per risparmiare il più possibile energia, il design del braccio del caricatore è stato ottimizzato riducendo il peso superfluo, senza sacrificare la robustezza della macchina.



Il cuore pulsante

Il cuore della W40X è la batteria agli ioni di litio da 23 kWh e il relativo sistema di gestione della batteria, il convertitore CA/CC, l'inverter CC/CA e il caricabatterie. Tutti i componenti sono protetti dal contrappeso, ma sono comunque facilmente accessibili per i controlli o le riparazioni quotidiane.



Soluzioni di ricarica multiple

La W40X può essere caricata tramite il caricabatterie integrato da 230 V con spina di tipo 2 o tramite una gamma di caricabatterie rapidi esterni da 400 V con spina REMA, adatti per uso in interni ed esterni. Entrambi i collegamenti standard si trovano sul lato sinistro della macchina, dietro un pannello apribile.

		Batteria da 23 kW
Caricabatterie integrati 230 Volt, 16 Ampere	20% - 80%	6h
	0% - 100%	10h
Caricabatterie esterno 400 Volt, 32 Ampere	20% - 80%	60 min
	0% - 100%	100 min



I dati principali sott'occhio

Il monitor InfoView™ da 7 pollici di serie mostra al conducente tutti i dati più importanti a colpo d'occhio. Vengono visualizzate anche informazioni sulla batteria e sui motori elettrici, come lo stato di carica, la temperatura della batteria, l'utilizzo dei motori elettrici o il recupero energetico. Inoltre, durante la carica vengono visualizzati la percentuale di carica attuale e il tempo rimanente fino al raggiungimento del livello massimo di carica.



Modalità di lavoro adatte al compito

Il conducente può scegliere fra tre modalità di lavoro: ECO, Standard o Power e può anche adattare le prestazioni della macchina alle proprie preferenze utilizzando la modalità personalizzata Custom. La modalità Custom consente di configurare individualmente le velocità dell'impianto idraulico e della trazione. Le singole modalità aiutano l'operatore a risparmiare energia o a fornire la potenza necessaria a seconda dell'applicazione.



Motori puliti e potenti.

L'intera gamma è equipaggiata con motori da 3.4 litri Common Rail F5H sviluppati da FPT Industrial, conformi alle normative sulle emissioni Stage V, le più severe del settore.

L'avanzata tecnologia Common Rail garantisce un apporto di combustibile preciso per fornire una risposta ottimale, inoltre ha ridotto significativamente i consumi rispetto ai modelli precedenti.

Questo motore super-silenzioso sviluppa fino a 75 CV di potenza e fino a 314 Nm di coppia, garantendo all'operatore produttività e comfort.

L'intera gamma di modelli endotermici utilizza la tecnologia con catalizzatore di ossidazione diesel (DOC) e filtro anti-particolato diesel (DPF) che, oltre a garantire la conformità alla normativa Stage V, non richiede manutenzione e migliora ulteriormente l'efficienza riducendo i costi totali di gestione.

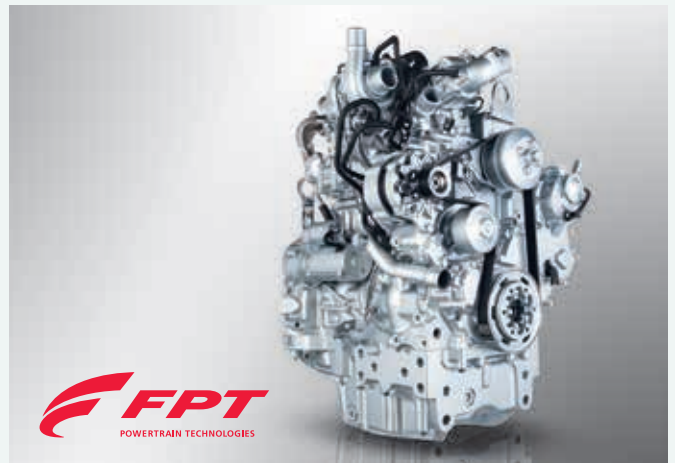


Manutenzione giornaliera semplificata

Tutti i punti di manutenzione sono facilmente accessibili da terra per consentire controlli giornalieri semplici e veloci.

A prova di futuro

Le pale gommate compatte New Holland sono compatibili con il biodiesel B7, l'olio vegetale idrotrattato (HVO) e tutti gli altri carburanti sintetici XTL (secondo la norma DIN EN 15940).



Propulsori sviluppati da FPT Industrial

New Holland non sta affrontando la sfida della tecnologia Stage V da sola: al suo fianco c'è FPT Industrial, il partner specializzato nello sviluppo dei motori.

Pionieri: La tecnologia Common Rail è stata sviluppata negli anni Ottanta proprio da FPT Industrial, presso il centro di eccellenza in R&D di Arbon, in Svizzera; questa tecnologia rivoluzionaria è stata utilizzata per la prima volta su automobili di serie nel 1997, sulla Alfa Romeo 156. Con il trattore TS-A, è stata poi in assoluto la prima casa costruttrice a introdurla sulle macchine agricole. Pionieri. Sempre.

Più puliti: Per l'undicesimo anno consecutivo CNH è stata nominata leader del settore nel Dow Jones Sustainability Indices (DJSI) World and Europe per il settore della progettazione industriale. Più ecologici. Ovunque.

Collaudati: FPT Industrial, dal lancio nel 2007 a oggi, ha prodotto oltre 345.000 motori F5C. Affidabilità. Confermata.

La serie che fissa nuovi standard prestazionali e produttivi.

Grande potenza gestita senza problemi

- Il joystick ergonomico multifunzione è facile da impugnare e contiene tutte le funzioni necessarie per garantire praticità e produttività:

- Movimenti del caricatore
- Impostazione del Cruise Control
- Attivazione del bloccaggio differenziale
- Interruttore della 3^a /4^a funzione ausiliaria
- Attivazione della funzione ausiliaria
- Cambi di direzione F-N-R
- Splitter gamma Lenta/Veloce

- La reattività idraulica del caricatore può essere regolata anche tramite la tastiera: dolce, moderata o aggressiva



Offerta di potenza idraulica

- Le pale gommate compatte New Holland Serie C Evolution possono essere dotate di un terzo o quarto circuito di comando ausiliario per l'utilizzo di attrezzature come la benna per insilati
- Inoltre, sui modelli più grandi è possibile installare una linea di ritorno dell'olio e la potente opzione ad alta portata da 130 l/min per utilizzare attrezzature impegnative come gli spazzaneve a velocità ultralenta

Tutta la potenza per portare a termine il lavoro

- Sul modello W40X l'impianto idraulico eroga max. 40 l/min
- Sui modelli W50C e W60C l'impianto idraulico eroga fino a 67 l/min. 67 l/min
- Sui modelli W70C e W80C è possibile scegliere tra la pompa standard da 85 l/min e la pompa ad alta portata da 130 l/min, in grado di funzionare con spazzaneve, scarificatrici a freddo o benne miscelatrici
- L'opzione ad alta portata "High Flow" è in abbinamento a velocità ultralenta, presa elettrica frontale e scarico di ritorno depressurizzato

Comfort e sicurezza di livello ancora superiore.

La cabina a quattro montanti aggiornata assicura una visuale libera di quasi 360°. La posizione di guida dominante e l'abbondanza di superfici vetrate bombate tra i quattro stretti montanti assicurano livelli di visibilità ottimali tutto intorno alla macchina. L'accesso attraverso lo sportello vetrato ad ampia apertura è facile e diretto, e gli operatori apprezzeranno lo spazio arioso e luminoso, il finestrino laterale completamente apribile e i bassi livelli di rumorosità di 71 dBA. Ulteriori elementi di comfort includono 10 prese d'aria, aria condizionata, sedile a sospensione pneumatica, piantone dello sterzo inclinabile e telescopico e i numerosi e utili vani portaoggetti. Tutti gli strumenti e i comandi sono posizionati sul lato destro dell'operatore e comprendono un joystick multifunzione elettroidraulico, con comandi di marcia avanti e indietro. La cabina offre di serie la protezione ROPS e FOPS di Livello 2 per garantire all'operatore la massima sicurezza sul lavoro.



Tutto sott'occhio

- Il nuovo display a colori LCD InfoView™ da 7 pollici raggruppa tutte le informazioni importanti della macchina in modo logico e chiaro
- La navigazione sullo schermo avviene tramite il nuovo encoder rotativo, per un accesso senza problemi ai menu e alle impostazioni
- Lo schermo funge anche da display per la telecamera posteriore per una maggiore sicurezza quando si inserisce la retromarcia



Disposizione logica e controllo in punta di dita

- La console di destra ospita tutte le funzioni della macchina e presenta la nuova tastiera con pulsanti per una disposizione ordinata delle funzioni più importanti. Le spie su ciascun pulsante della tastiera indicano in modo chiaro all'operatore se la funzione è attiva
- Il selettore a encoder rotativo controlla la navigazione sullo schermo e permette all'operatore di scorrere i vari menu dello schermo per accedere ai parametri e settarli e per scegliere le impostazioni
- Altri pulsanti della tastiera servono per confermare le selezioni, uscire dai menu o attivare la telecamera posteriore

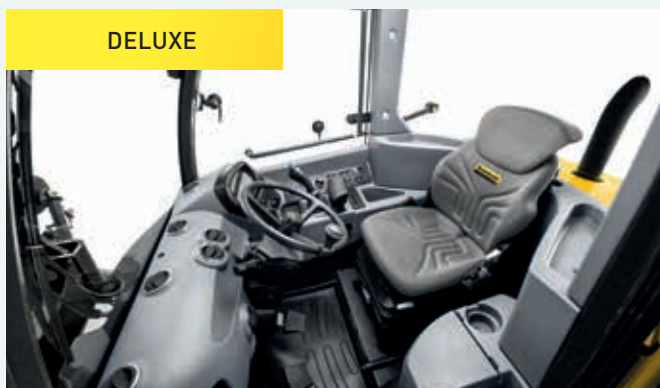


Comfort della cabina

- I modelli della Serie C Evolution sono dotati di serie di una cabina chiusa con sistema di riscaldamento e ventilazione a 10 bocchette. Come opzione è disponibile un potente impianto di condizionamento aria
- Per rendere più piacevoli le lunghe giornate di lavoro, la macchina può essere dotata di radio
- Sono incluse di serie una presa da 12 V e una porta di ricarica USB



DELUXE



BASE



Base o Deluxe, a voi la scelta

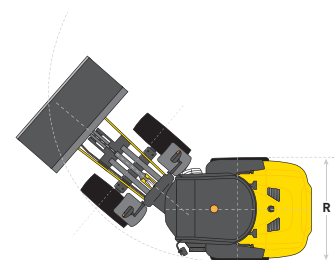
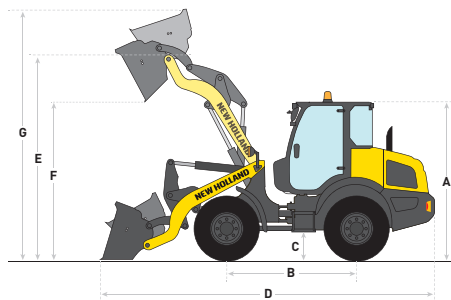
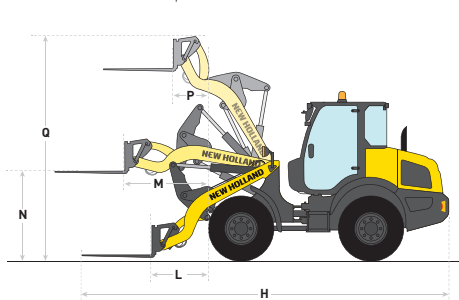
A seconda delle applicazioni e dei requisiti, la macchina può essere equipaggiata con la cabina Base, spaziosa e robusta, o con la cabina Deluxe, dalle specifiche più elevate, che include vani portaoggetti aggiuntivi e finiture in plastica, bracciolo regolabile, volante regolabile in altezza e inclinazione e finestrino laterale destro apribile a 180 gradi. Entrambe le cabine offrono la possibilità di scegliere tra sedili con sospensione meccanica o pneumatica.

14 CARATTERISTICHE TECNICHE

Modelli		W40X	W50C	W60C	W70C	W80C
Motore						
Potenza nominale del motore – ISO 14396 – ECE R120	(kW/CV)	-	43/58 a 2.500 giri/min	48/64 a 2.500 giri/min	55/75 a 2.500 giri/min	55/75 a 2.500 giri/min
Coppia massima ISO 14396	(Nm)	-	245 a 1.400 giri/min	261 a 1.400 giri/min	316 a 1.400 giri/min	316 a 1.400 giri/min
N. di cilindri / valvole		-	4 / 2	4 / 2	4 / 2	4 / 2
Cilindrata	(cm ³)	-	3.400	3.400	3.400	3.400
Aspirazione e iniezione		-	Turbocompressore e Common Rail ad alta pressione			
Trattamento dei gas di scarico e conformità alla normativa sul livello delle emissioni		-	ecEGR + DOC + DPF – Stage V			
Capacità serbatoio combustibile	(l)	-	86	86	86	86
Impianto idraulico						
Tipo di impianto		A centro aperto				
Tipo di pompa		Pompa a ingranaggi				
Portata pompa principale	(l/min)	40	67	67	85	85
Pressione max. del sistema	(bar)	230	230	230	230	230
Alta portata	(l/min)	-	-	-	130	130
Capacità idraulica	(l)	53	53	53	53	53
Sistema di trasmissione						
Tipo di trasmissione		Motore elettrico 17 kW	Trasmissione idrostatica a 4 ruote motrici [2 velocità]			
Velocità massima (versione standard / alta velocità)	(km/h)	20	20	20	20 / 40	20 / 40
Pneumatici di serie		10,5 - 18	12,5 - 18	12,5 - 18	12,5 - 20	14,5 - 20
Angolo di oscillazione assale posteriore	(°)	+/- 9	+/- 9	+/- 9	+/- 9	+/- 9
Bloccaggio differenziale anteriore e posteriore		A slittamento limitato	A slittamento limitato	A slittamento limitato	Differenziale a slittamento limitato o con bloccaggio del 100% anteriore e posteriore	Differenziale a slittamento limitato o con bloccaggio del 100% anteriore e posteriore
Freni						
Tipo di freno di servizio		Tipo a tamburo	Tipo a tamburo	Pinza a secco	Freni multidisco in bagno d'olio	Freni multidisco in bagno d'olio
Tipo e comando freno di stazionamento		Ad azionamento meccanico a tamburo	Ad azionamento meccanico a tamburo	Ad azionamento meccanico pinza a secco	Freno con applicazione a molla e rilascio idraulico (SAHR)	Freno con applicazione a molla e rilascio idraulico (SAHR)
Impianto elettrico						
Tensione di bordo	(V)	96	12	12	12	12
Capacità batterie / Alternatore	(Ah)	260	95 / 120	95 / 120	95 / 120	95 / 120
Cabina						
Protezione dalla caduta di oggetti- FOPS) ISO 3449:2005 - Livello II		●	●	●	●	●
Protezione dal ribaltamento (ROPS) ISO 3471:2008		●	●	●	●	●
Livello di pressione sonora al posto di guida - LpA - ISO 6396:2008	(dBA)	69	71	71	71	71
Livello di potenza sonora all'esterno- LwA - Direttiva EU 2000/14/CE (dBA)	(dBA)	87	101	101	101	101

Modelli		W40X	W50C	W60C	W70C	W80C
Dimensioni		Barra a Z (Z-bar)	Barra a Z (Z-bar)	Barra a Z (Z-bar)	Barra a Z (Z-bar)	Barra a Z (Z-bar) Long Reach
A - Altezza totale	(mm)	2.453	2.458	2.458	2.627	2.680
B - Passo	(mm)	1.925	2.075	2.075	2.225	2.225
C - Altezza da terra	(mm)	395	444	444	440	493
D - Lunghezza totale con benna	(mm)	5.164	5.297	5.388	5.623	5.684
H - Lunghezza totale con forche da 1.200 mm di lunghezza	(mm)	5.875	6.000	6.066	6.246	6.287
R - Larghezza totale senza attrezzo	(mm)	1.570	1.740	1.740	1.860	1.860
Da ruota anteriore a QC	(mm)	984	957	1.023	1.001	983
Raggio di sterzata	(mm)	3.429	3.721	3.721	3.987	3.987
Angolo di uscita posteriore	(°)	30	28	28	27	32
Specifiche con forche		Barra a Z (Z-bar)	Barra a Z (Z-bar)	Barra a Z (Z-bar)	Barra a Z (Z-bar)	Barra a Z (Z-bar) Long Reach
E - Altezza al perno benna	(mm)	3.088	3.137	3.176	3.289	3.395
L - Sbraccio da terra	(mm)	984	957	1.023	1.001	983
M - Sbraccio massimo	(mm)	1.431	1.375	1.428	1.440	1.445
N - Altezza forche con sbraccio massimo	(mm)	1.296	1.280	1.278	1.391	1.395
P - Sbraccio alla massima altezza	(mm)	720	620	655	632	614
Q - Altezza complessiva forche	(mm)	2.875	2.924	2.963	3.129	3.183
Carico di ribaltamento - in linea	(kg)	1.699	2.458	2.857	3.168	3.430
Carico di ribaltamento - articolato a 40°	(kg)	1.431	2.109	2.458	2.811	2.913
Carico utile all'80%	(kg)	1.145	1.632	1.901	2.249	2.330
Peso operativo con forche	(kg)	3.910	4.615	5.035	5.559	5.910
Specifiche con benna		Barra a Z (Z-bar)	Barra a Z (Z-bar)	Barra a Z (Z-bar)	Barra a Z (Z-bar)	Barra a Z (Z-bar) Long Reach
E - Altezza al perno benna	(mm)	3.088	3.137	3.176	3.289	3.395
F - Altezza di scarico	(mm)	2.458	2.500	2.521	2.598	2.690
G - Altezza massima benna	(mm)	3.902	3.950	4.011	4.179	4.322
P - Sbraccio alla massima altezza	(mm)	879	780	832	844	849
Profondità di lavoro	(mm)	52	67	102	101	84
Volume benna (SAE)	(m ³)	0,5	0,7 - 1,0	0,8 - 1,1	0,9 - 1,2	1,0 - 1,3
Carico di ribaltamento - in linea	(kg)	2.300	3.328	3.806	4.493	4.625
Carico di ribaltamento - articolato a 40°	(kg)	1.941	2.854	3.269	3.872	3.924
Carico utile all'50%	(kg)	971	1.427	1.635	1.936	1.962
Forza di strappo	(kg)	2.913	5.434	5.251	6.241	6.725
Peso operativo (benna standard)	(kg)	3.880	4.660	5.100	5.612	5.980
Peso operativo (benna 4 in 1)	(kg)	-	4.981	5.427	5.960	6.340

● Standard – Non disponibile



New Holland Top Service: servizio di assistenza per i clienti New Holland.



Disponibilità al top

Un unico Numero Verde* per soddisfare le vostre esigenze, per rispondere alle vostre domande, per fornirvi informazioni su prodotti e servizi e per gestire le criticità.



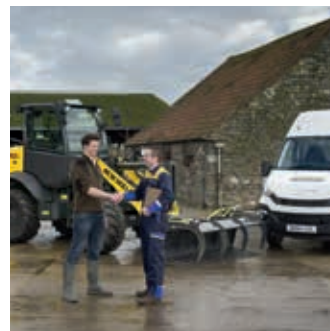
Velocità al top

Lavorando a stretto contatto con il Vostro Concessionario di fiducia, il Team Top Service si propone di garantire la massima soddisfazione nel minor tempo possibile.



Priorità al top

La nostra priorità è la Vostra soddisfazione, specialmente quando ne avete maggiormente bisogno.



Soddisfazione al top

Ogni Vostra richiesta sarà seguita fino a completa risoluzione.



Per maggiori dettagli, consultate il vostro concessionario New Holland!

* La chiamata è gratuita, tuttavia alcuni gestori di telefonia mobile potrebbero addebitare la chiamata, le consigliamo di rivolgersi al suo gestore per consultare la tariffa applicata. In alternativa al numero verde può chiamare il numero a pagamento 0244412246.

DAL VOSTRO CONCESSIONARIO DI FIDUCIA

www.newholland.com/it - newhollandtopservice.italia@cnhind.com



I dati contenuti in questo stampato sono forniti a titolo indicativo; i modelli descritti sono suscettibili di modifiche, senza preavviso, da parte del Costruttore. Disegni e fotografie possono riferirsi a equipaggiamenti opzionali o ad allestimenti destinati ad altri Paesi. Per ogni altra informazione, rivolgersi alla nostra rete di vendita. Published by New Holland Brand Communications. BTS Adv. - Printed in Italy - 10/24 - (Turin) - 244000/100