



**CASE**  
CONSTRUCTION

# SERIE E ESCAVATORI CINGOLATI



CX210E

# EREDITÀ

## UNA TRADIZIONE DI INNOVAZIONI



**1842**

Fondazione di CASE.

**1869**

CASE realizza la prima macchina a vapore trasportabile: nascono le macchine per le costruzioni stradali.

**1957**

La prima terna integrata di produzione industriale al mondo: una prerogativa CASE.

**1969**

CASE inizia la produzione della pala compatta.

**1977**

CASE acquisisce Poclain, azienda francese leader nel mercato degli escavatori.

**1992**

Sumitomo diventa fornitore della CASE Corporation con la distribuzione di escavatori di peso compreso tra 7 e 80 tonnellate.

**1998**

Firma dell'Alleanza Globale tra Case Corporation e Sumitomo.

**2001**

CASE introduce il primo dei suoi escavatori CX, nuove "macchine pensanti" potenti, progettate per migliorare la produttività attraverso funzioni di intelligenza a bordo.

**2007**

Il CX210B vince il "Good Design Award", premio per il miglior design dell'Accademia del Design del Giappone.

**2008**

Il CX210B riceve il 18esimo "Energy Conservation Award", premio per il risparmio energetico dell'Agenzia per l'Energia e le Risorse Naturali del Ministero dell'Economia e del Commercio del Giappone.

**2011**

CASE diventa il primo produttore di macchine movimento terra che offrono riduzione catalitica selettiva e ricircolo dei gas di scarico come soluzioni per soddisfare rigorosi standard per le emissioni.

**2015**

CASE lancia i nuovi escavatori cingolati "Serie D" Tier 4 final/EU Stage IV.

**2018**

Produzione Stage V per i modelli CX350D e superiori, seguiti dai modelli Short Radius.

**2021**

CASE introduce i primi modelli di escavatori cingolati Stage V della Serie E, dotati di un nuovo motore FPT, monitor rinnovato, componenti idraulici ottimizzati e servizi correlati migliorati.

# ESCAVATORI CINGOLATI

## GENERAZIONE RINNOVATA

### MAGGIORE QUALITÀ E AFFIDABILITÀ

*Più resistenti che mai, costruiti per durare*

- + Le staffe rinforzate migliorano la forza di tenuta dei tubi sul braccio.
- + La forma e lo spessore della piastra di rinforzo interna aumentano la resistenza e la durata del braccio.
- + Maggiore tolleranza dei perni del braccio e del cilindro del bilanciamento, con riduzione del gioco nelle boccole.
- + È stato aggiunto un nuovo layout ai rubinetti delle opzioni per facilitare la connessione delle tubazioni delle attrezzature idrauliche.
- + La struttura più compatta del tendicingolo e del cilindro del grasso facilitano la rimozione del fango.
- + CX210E e CX250E sono dotati di un nuovo motore di traslazione, più efficiente e di maggiore durata, mentre il motore rinnovato presente sul modello CX300E assicura un superiore sforzo di trazione alla barra di traino.
- + I rulli superiori (su CX160E / CX180E / CX210E / CX250E) sono stati rinnovati, per garantirne una maggiore resistenza e durata.
- + Bulloni dei pattini (su CX300E) più grandi.

### MAGGIORE PRECISIONE E MANOVRABILITÀ

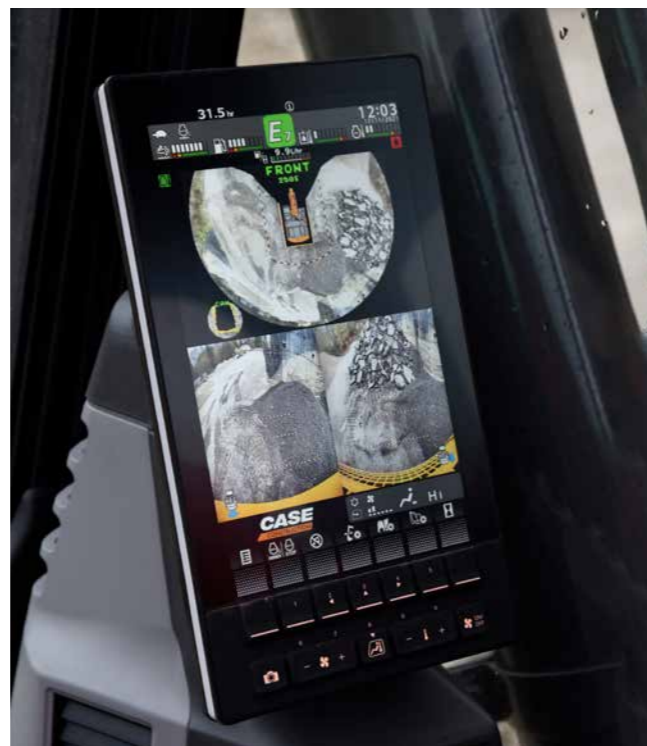
*Controllo fluido, funzionamento efficiente - più che mai*

Il marchio **CASE Intelligent Hydraulic System (CIHS)** è adesso associato a nuove modalità di funzionamento e impostazioni idrauliche regolabili in modo da offrire un funzionamento più uniforme ed efficiente rispetto alla generazione precedente.



# SERIE E

## ESCAVATORI CINGOLATI



### MAGGIORE VERSATILITÀ

#### **Grado di personalizzazione elevato per ogni lavoro**

Le nuove modalità di lavoro con posizione indipendente dell'acceleratore consentono di soddisfare perfettamente i requisiti di qualsiasi operazione:

**SP (Super Power):** modalità per la massima produttività (come nella Serie D), con acceleratore impostato alla massima potenza.

**P (Power):** modalità che sostituisce H e A nella Serie D, con impostazioni dell'acceleratore da 1 a 10.

**E (Eco):** modalità che garantisce il massimo risparmio di carburante, con impostazioni dell'acceleratore da 1 a 10.

**L (Lifting):** modalità ottimizzata per la movimentazione degli oggetti con Power Boost sempre attivo, sistema di avvertenza in caso di sovraccarico e impostazioni dell'acceleratore da 1 a 6.

La selezione delle modalità di lavoro disponibili può essere bloccata dal proprietario della macchina.

**NOVITÀ:** La rivoluzionaria modalità Eco riduce il consumo di carburante grazie al controllo selettivo del motore e della pompa in base al tipo di movimentazione. Mantiene la coppia massima della pompa per garantire una produttività elevata, riducendo al minimo i consumi di carburante durante le operazioni a basso sforzo.

È inoltre possibile personalizzare il bilanciamento delle portate idrauliche per soddisfare al meglio le esigenze dell'operatore:

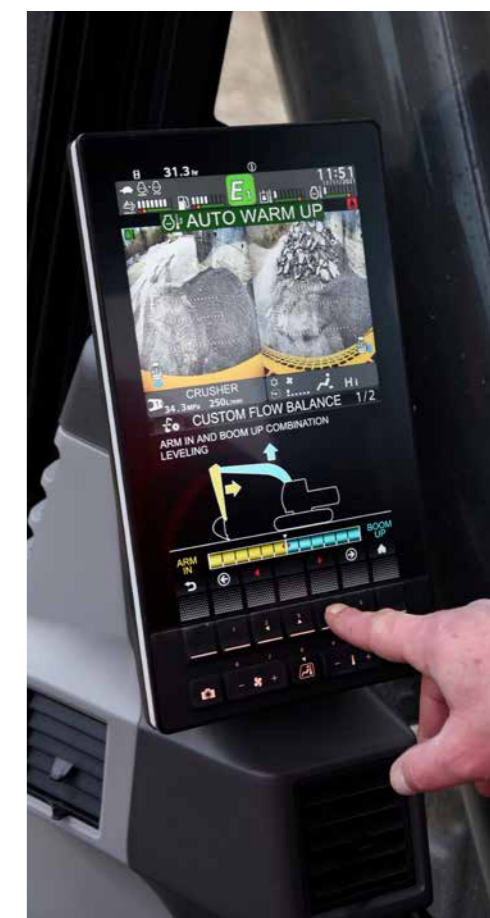
+ **Chiusura bilanciere vs Apertura bilanciere**

+ **Chiusura bilanciere vs Rotazione** (solo per i modelli CX210E e successivi)

La Serie E porta la versatilità della macchina al prossimo livello, consentendo all'operatore di selezionare il tipo di attrezzatura e inserire il numero di modello personalizzabile direttamente sul monitor. Selezionando le impostazioni di portata e pressione, è anche possibile impostare il sovralimite massimo per proteggere l'accessorio.

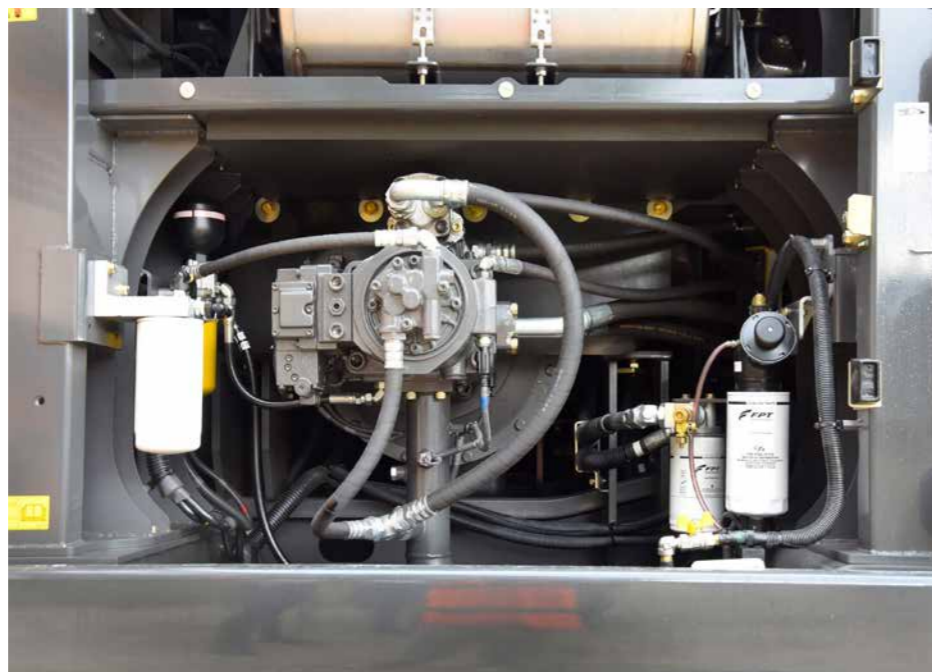
Per il modello CX210E LC è disponibile un nuovo **contrappeso aggiuntivo** da +500 kg per garantire una perfetta stabilità anche con innesti rapidi e accessori più pesanti, ampliando la capacità di adattamento della macchina alle diverse condizioni di lavoro.

La dotazione opzionale **Steelwrist** con sistema di controllo avanzato Quantum, monitor aggiuntivo, nuovi joystick configurabili e collegamento elettrico fino alla sommità del bilanciere, facilita un'aggiunta rapida e facile dei tiltrotator Steelwrist in aftermarket per ottenere la massima flessibilità in una varietà di cantieri.



# PRODUTTIVITÀ

## LAVORA IN MODO INTELLIGENTE, PRODUCI DI PIÙ



### MAGGIORE EFFICIENZA

#### *Prestazioni eccezionali, risparmio di carburante straordinario*

La nuova generazione Serie E combina le comprovate caratteristiche di risparmio energetico della Serie D a nuovissime modalità di lavoro e impostazioni idrauliche, volte a migliorare l'efficienza delle macchine.

Il sistema avanzato di gestione automatica dell'energia ereditato dalla Serie D offre sei funzioni di regolazione dell'energia:

- + **Regolazione della coppia della pompa:** evita rallentamenti del motore dovuti a coppie eccessive in caso di operazioni con carichi pesanti e riduce il consumo di carburante nelle operazioni che non richiedono la potenza massima della pompa.
- + **Regolazione dell'uso del braccio:** incrementa l'efficienza del carburante durante i movimenti di sollevamento e abbassamento del braccio.
- + **Regolazione della pressione di rotazione:** riduce la portata iniziale della pompa e migliora il controllo all'inizio della rotazione riducendo il consumo di carburante.
- + **Regolazione della corsa del cursore del distributore:** regola automaticamente la pressione in base al feedback dei sensori, evitando funzioni superflue.
- + **Rigenerazione dell'olio del braccio:** l'olio di ritorno dal braccio abbassato viene utilizzato per accelerare il movimento di uscita del bilanciere (solo per il modello CX210E e superiori).
- + **Auto Idle / Idle Shutdown:** funzioni personalizzabili e commutabili manualmente che consentono di ridurre i giri/min del motore dopo un periodo di inattività o di arrestare il motore dopo un periodo di standby.

Tutte queste funzioni, coordinate da CASE Intelligent Hydraulic System, unite al nuovo motore FPT e al motore di traslazione rinnovato per una maggiore efficienza meccanica, permettono agli escavatori della Serie E di offrire prestazioni senza precedenti, garantendo un elevato risparmio di carburante.

### POTENZA PIÙ "GREEN"

#### *Motori conformi a Stage V UE*



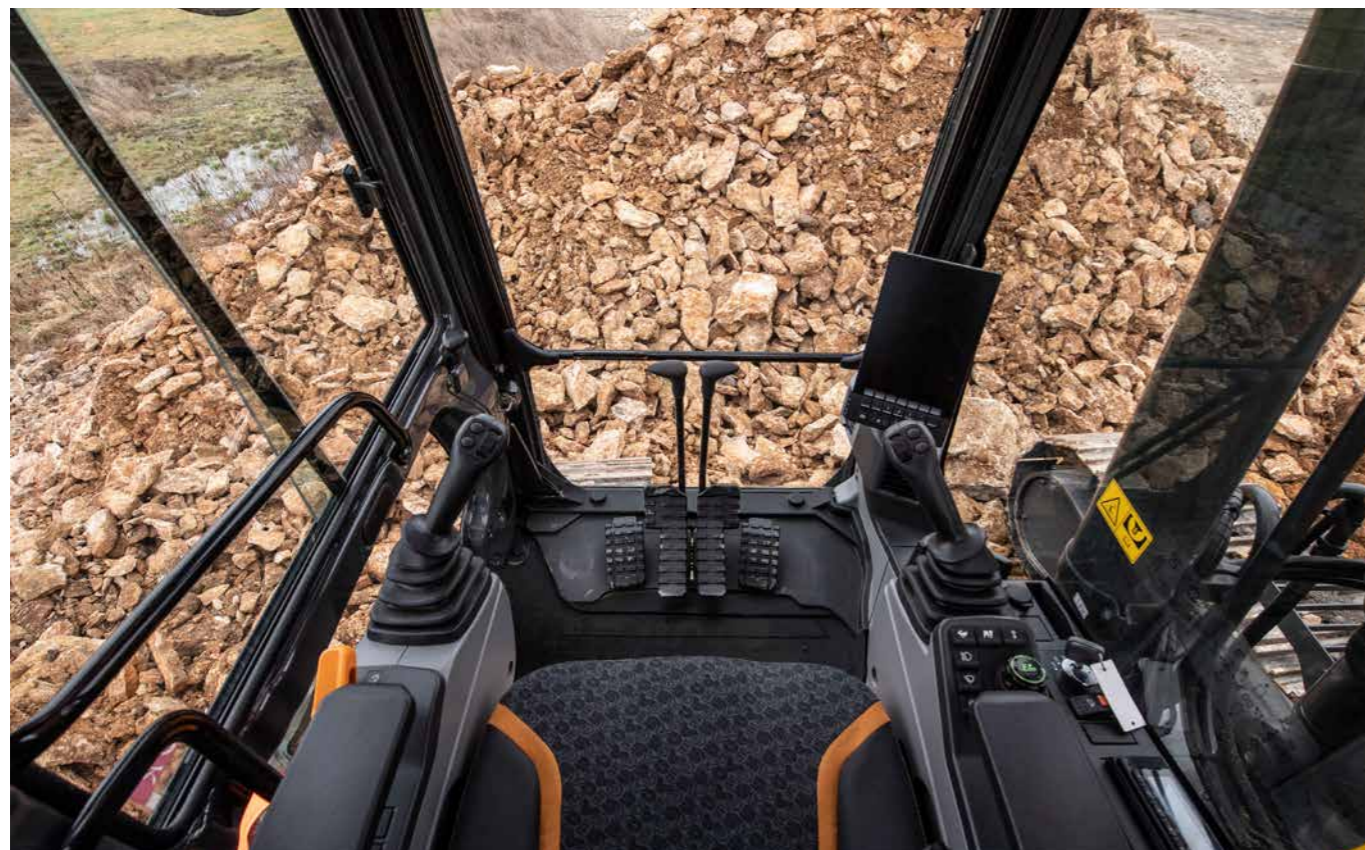
I nuovi motori FPT NEF sono conformi alle norme Stage V, grazie all'innovativa soluzione HI-eSCR2 sviluppata internamente, che utilizza solo un catalizzatore di ossidazione diesel e un dispositivo **esente da manutenzione** integrato nel catalizzatore SCR per garantire una sensibile riduzione delle emissioni.

- + Il dispositivo SCRoF (SCR on Filter) non richiede alcuna sostituzione o pulizia meccanica durante la vita utile garantita ai sensi della normativa UE Stage V.
- + Il flusso dell'aria è potenziato da un turbocompressore con raffreddamento aria-aria.
- + L'iniezione multipla offre prestazioni elevate della coppia a bassi regimi.
- + **Nessuna valvola EGR** implica che la combustione utilizza solo aria fresca al 100%, senza alcun sistema di raffreddamento supplementare.

I nuovi motori NEF Stage V offrono prestazioni ancora migliori in termini di abbattimento delle emissioni, in quanto sono utilizzabili con **biodiesel B7** e **HVO** (un'alternativa ancora più "green" e di qualità superiore rispetto al biodiesel, in grado di garantire prestazioni migliori alle basse temperature) e altri combustibili paraffinici come **GTL** (da gas a liquidi), **CTL** (da carbone a liquidi), **BTL** (da biomassa a liquidi).

# IL COMFORT È LA REGOLA!

## AMBIENTE DI LAVORO DI ALTISSIMA QUALITÀ



### MAGGIORE COMFORT

#### Condizioni di lavoro ideali, tutti i giorni

- + Cabina pressurizzata con migliore tenuta, ampio spazio di accesso e maggiore spazio per i piedi.
- + Sedile ergonomico con schienale rialzato, con sospensioni ad aria, regolazione dell'inclinazione e riscaldatore.
- + Consolle sospesa e integrata nel sedile con posizioni della leva di comando ottimizzate: durante la regolazione del sedile, l'operatore mantiene la postura desiderata.
- + Distanza dai pedali ridotta e poggiatesta, per un minore affaticamento durante il lavoro.
- + Comandi automatici di climatizzazione integrati nel monitor.
- + Migliori prestazioni di climatizzazione, grazie a un maggiore raffreddamento e a un'ubicazione ottimale delle bocchette.
- + Capacità di stoccaggio ottimizzata, vano porta pranzo e vano refrigerato, vano di supporto per smartphone e due ampi porta bibite.
- + Il riposizionamento dei rulli inferiori riduce le vibrazioni e garantisce una traslazione più uniforme.
- + Cabina più silenziosa, con un rumore interno ridotto di 1 dB rispetto alla Serie D su CX210E e di 3 dB su CX250E / CX300E.



# SICUREZZA E MANUTENZIONE

## LAVORARE IN SICUREZZA IN QUALUNQUE CONDIZIONE

### OPERAZIONI E ACCESSIBILITÀ PIÙ SICURE

#### La sicurezza prima di tutto, dentro e fuori la cabina

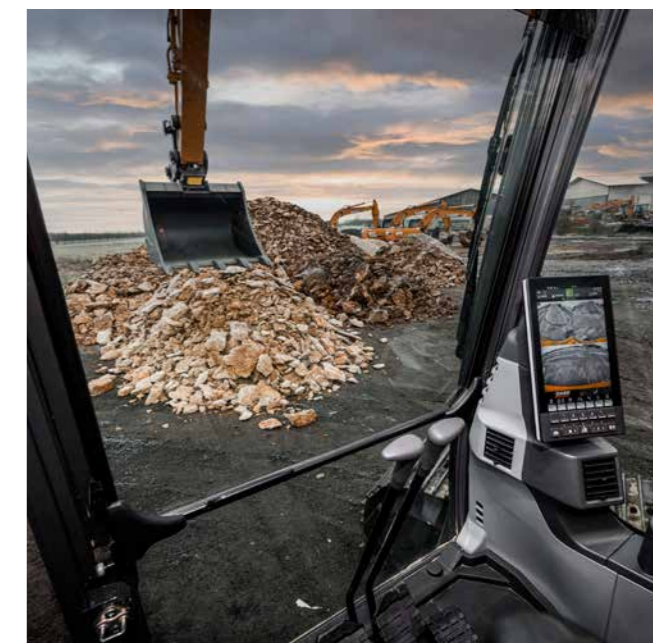
- + Struttura della cabina rinforzata, conforme a ROPS e FOPS.
- + Protezione FOPS livello 2 di serie.
- + Protezione anteriore OPG livello 1 e 2 montata in fabbrica; protezione griglia disponibile come kit DIA
- + L'allarme di traslazione opzionale installato in fabbrica offre un'ulteriore condizione di sicurezza nell'area di lavoro attorno alla macchina.
- + La nuova funzione di sicurezza con blocco automatico delle leve arresta immediatamente il movimento della macchina in caso di apertura involontaria della leva di sicurezza sul bracciolo sinistro da parte dell'operatore.
- + Rilevamento delle cinture di sicurezza allacciate.
- + Gradini e corrimano ampi, robusti e confortevoli per accedere in sicurezza alla parte superiore del cofano.
- + Le piastre antiscivolo e il coperchio superiore del cofano sono supportati da due pistoni a gas e assicurati da due fermi meccanici.
- + Ampia piattaforma sopra il vano motore per poter lavorare in sicurezza sul vano motore.



### VISIBILITÀ SUPERIORE

#### Progettati per una visibilità eccellente

- + La visibilità, già straordinaria nella Serie D, è stata ulteriormente migliorata:
- + Superficie vetrata con maggiore visibilità sul lato destro.
- + Monitor più grande (da 7" a 10") con una maggiore risoluzione, cinque pulsanti configurabili e menu aggiuntivi sul display.
- + Videocamere posteriore e destra di serie e predisposizione per una videocamera sinistra opzionale per CASE Maximum View Monitor da 270° con layout revisionato.
- + Miglior bilanciamento del colore.
- + Funzione di sbrinamento del parabrezza apribile migliorata.
- + Il nuovo ugello di lavaggio a diffusione garantisce una migliore pulizia del parabrezza.
- + Pacchetto luci a LED di serie, più pacchetto Deluxe opzionale da 3700 lumen con 4 luci anteriori extra per prestazioni ancora migliori (solo su modelli con braccio mono).
- + Funzione con luci di segnalazione e timer di spegnimento selezionabile.



# SICUREZZA E MANUTENZIONE

## LAVORARE IN SICUREZZA IN QUALUNQUE CONDIZIONE



### FACILE MANUTENZIONE

#### Soluzione per servizi integrati sul posto e online

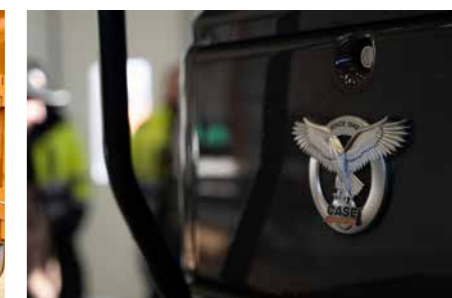
- + Nuovi intervalli di servizio, per una riduzione dei costi di manutenzione:
  - **Olio motore, filtri del carburante e dell'olio** da 500 a 1.000 ore;
  - **Filtro del modulo di alimentazione AdBlue**, da 3.000 a 4.000 ore;
  - **Olio del riduttore di traslazione**, da 1.000 a 2.000 ore (su CX210E / CX250E).
- + Le boccole EMS (Extended Maintenance System) consentono intervalli di ingrassaggio di 1.000 ore sui perni del bilanciamento e del braccio, e di 250 ore sul perno dell'attrezzatura.
- + L'assenza di valvole EGR riduce la complessità nell'ATS.
- + Il dispositivo autopulente SCRoF non richiede sostituzioni o pulizia meccanica durante la sua vita utile garantita.
- + Sistema di ingrassaggio automatico installato in fabbrica, compresa la biella della benna, per migliorare operatività, funzionalità ed efficienza
- + Tappo del serbatoio dell'olio idraulico con sfiatatoio integrato, per un rabbocco senza attrezzi.
- + Rubinetto di campionamento aggiunta nel vano pompe, per un campionamento più semplice dell'olio idraulico.
- + Maggiore capacità del serbatoio del liquido lavavetri, con riduzione del numero di rabbocchi.
- + Cilindro a grasso del tendicingolo dal design compatto, per una migliore rimozione del fango intorno ai rulli inferiori.
- + Tappetino della cabina suddiviso in due per una migliore pulizia.
- + Rivestimento del radiatore con apertura laterale più ampia e apertura aggiuntiva sotto

la torretta, per una migliore accessibilità (apertura aggiunta solo su CX210E / CX250E).

- + Variazione dell'altezza della posizione del filtro dell'aria, per una maggiore facilità di inserimento e rimozione.
- + Aggiunto movimento di inclinazione del condensatore A/C, per una migliore pulizia.
- + Nuova opzione per ventole reversibili (disponibile per CX210E / CX250E).
- + Il tensionatore automatico delle cinghie delle ventole non richiede alcuna calibrazione manuale.

- + Diagnostica e assistenza da remoto, manutenzione interattiva grazie al nuovo modulo bidirezionale CASE SiteConnect e i servizi telematici myCASEConstruction.

La nuova offerta aftermarket CASE, i **pattini in gomma bullonati FLEETPRO** disponibili per CX210E e dotati di pattini da 600 mm, consentono di passare in maniera rapida e semplice da applicazioni su strada a fuori strada, migliorando la versatilità della macchina e aumentando la redditività del cliente.



# PERCHÉ SCEGLIERE LA NUOVA SERIE E

## CONNUBIO MIGLIORE TRA VELOCITÀ E CONTROLLABILITÀ

CASE Intelligent Hydraulics System (CIHS) è punto di riferimento e sinonimo nel mercato di tempi di ciclo più veloci in assoluto, migliori prestazioni a risparmio energetico e controllo fluido.

## MAGGIORE QUALITÀ E AFFIDABILITÀ

Gli escavatori CASE sono noti per il loro design equilibrato e i componenti di altissima qualità. Le modifiche apportate alla struttura del bilanciere, del braccio e del sottocarro li rendono ancora migliori.

## MAGGIORE VERSATILITÀ

- + **NOVITÀ**: 4 modalità di lavoro (Super Power, Power, Eco, Lifting)
- + **NOVITÀ**: 10 impostazioni dell'acceleratore, indipendenti dalla modalità di lavoro
- + **NOVITÀ**: possibilità di personalizzazione di bilanciere, braccio e rotazione per soddisfare qualsiasi esigenza
- + **NOVITÀ**: possibilità di memorizzare i tipi e i nomi degli accessori sul display, per una gestione più rapida delle attrezzature
- + **NOVITÀ**: contrappeso da +500 kg opzionale per CX210E LC, per la movimentazione di accessori più pesanti
- + **NOVITÀ**: Predisposizione per tiltrotator Steelwrist

## MAGGIORE EFFICIENZA

- + **NOVITÀ**: la modalità Eco garantisce la migliore regolazione selettiva di motore e pompa e un sensibile risparmio di carburante, massimizzando la coppia solo quando necessario
- + **NOVITÀ**: motore Stage V FPT senza EGR, per una combustione più efficiente
- + **NOVITÀ**: motore di traslazione rinnovato, per una maggiore efficienza meccanica

## MAGGIORE CONNETTIVITÀ

- + **NOVITÀ**: modulo CASE SiteConnect bidirezionale
- + **NOVITÀ**: capacità di manutenzione interattiva

- + **NOVITÀ**: assistenza da remoto
- + **NOVITÀ**: soluzione telematica CASE completa (modem, cavi, cablaggi, antenna e abbonamento myCASEConstruction per 7 anni)

## VISIBILITÀ SUPERIORE

- + **NOVITÀ**: monitor LCD da 10"; il più grande della categoria, con 5 pulsanti configurabili e nuove funzioni
- + **NOVITÀ**: sbrinatorio e lavaggio del parabrezza apribili migliorati
- + **NOVITÀ**: maggiore visibilità sul lato destro
- + CASE Maximum View Monitor opzionale, per una visibilità ottimizzata a 360°
- + Illuminazione a LED, con aggiornamento Deluxe disponibile



## MAGGIORE COMFORT

- + **NOVITÀ**: consolle sospesa e integrata nel sedile
- + **NOVITÀ**: ampio spazio di accesso e maggiore spazio per i piedi
- + **NOVITÀ**: comandi A/C dedicati sul monitor, sempre a portata di mano
- + **NOVITÀ**: migliori prestazioni di climatizzazione, grazie ai nuovi sfiati dell'aria
- + **NOVITÀ**: riposizionamento dei rulli, per una traslazione più uniforme
- + **NOVITÀ**: ambiente in cabina più silenzioso

## FACILE MANUTENZIONE

- + **NOVITÀ**: intervalli di sostituzione dei filtri dell'olio motore e del carburante prolungati a 1.000 ore + intervalli di ingrassaggio delle boccole di 1.000 ore per i perni del bilanciere e del braccio
- + **NOVITÀ**: dispositivo autopulente SCRof - esente da manutenzione e costruito per durare
- + **NOVITÀ**: accesso facilitato al serbatoio idraulico, grazie al tappo con sfiatatoio
- + **NOVITÀ**: tappetino separato
- + **NOVITÀ**: ventola reversibile opzionale, per una maggiore efficienza di pulizia del radiatore
- + **NOVITÀ**: pattini in gomma bullonati FLEETPRO, per una sostituzione rapida e una maggiore versatilità
- + **NOVITÀ**: Sistema di ingrassaggio automatico

## POTENZA PIÙ "GREEN"

- + **NOVITÀ**: motore Stage V FPT, leader europeo, noto per la sua affidabilità e tradizione nell'innovazione, grazie a oltre 25 anni di esperienza
- + **NOVITÀ**: sistema High Efficiency SCR 2, coperto da 13 brevetti
- + **NOVITÀ**: senza EGR
- + **NOVITÀ**: compatibile con carburanti HVO e sintetici alternativi

## OPERAZIONI E ACCESSIBILITÀ PIÙ SICURE

- + Cabina ROPS con FOPS livello 2
- + Corrimano e protezioni estese di serie
- + Allarme di traslazione installato in fabbrica
- + **NOVITÀ**: funzione di sicurezza con blocco automatico delle leve

# PRODOTTI POST- VENDITA E SERVIZI

## PRODOTTI POST-VENDITA

Mantenete al meglio le vostre attrezzature e proteggete il valore del vostro investimento, grazie alla ricca offerta di ricambi CASE di altissima qualità.

### Genuine Parts HIGH PERFORMANCE

Ottimizzate le prestazioni e aggiungete valore alla vostra macchina scegliendo ricambi originali di prima qualità.

### FLEETPRO

Incrementate la versatilità delle vostre prestazioni grazie agli accessori CASE appositamente progettati per le nostre macchine e testati dai nostri ingegneri.

### Attachments. BUSINESS SOLUTIONS

Salvaguardate le prestazioni della vostra macchina ben oltre la garanzia e gestite il vostro budget grazie alla qualità della serie di ricambi di seconda linea CASE.

### Reman-Parts REMANUFACTURED

Scegliete la qualità sostenibile offerta dai ricambi ricondizionati, progettati per attrezzature CASE di ogni generazione.

## SERVICE SOLUTIONS

Godetevi la tranquillità offerta dalla consapevolezza che le soluzioni CASE Service Solutions manterranno la vostra attrezzatura in condizioni ottimali, garantendo la massima continuità operativa senza costi imprevisti e consentendo di ottimizzare la vostra redditività.



# ALLESTIMENTO DI SERIE E ACCESSORI

## ALLESTIMENTO DI SERIE

### MOTORE

- Motore FPT NEF turbo a 6 cilindri, diesel Stage V
- + Riduzione Catalitica Selettiva con Filtro (SCRoF)
- + Catalizzatore di ossidazione diesel (DOC)
- + Senza EGR
- + Turbocompressore VGT
- + Iniezione elettronica
- + Sistema common rail ad alta pressione
- + Avviamento di sicurezza con sicurezza pilotaggi attivata
- + Riscaldamento automatico motore, arresto di emergenza
- + Preriscaldamento carburante
- + EPF (funzione di protezione del motore)
- + Filtraggio carburante a due stadi
- + Filtro dell'aria a due componenti
- + Filtro olio motore in posizione remota
- + Scarico olio ecologico
- + Intervallo di sostituzione dei filtri dell'olio motore e del carburante aumentato a 1.000 ore
- + Sistema a 24 volt
- + Interruttore stacco batteria
- + Pacchetto raffreddamento climi tropicali
- + Indicatori carburante e AdBlue esterni
- + Radiatore carburante
- + Filtro carburante prefiltro carburante con indicatore di accumulo
- + Valvola di chiusura carburante
- + Avvio al minimo
- + Radiatore, refrigeratore olio, intercooler - schermo protettivo
- + Pompa di rifornimento

### SISTEMI DI RISPARMIO DI CARBURANTE

- + Modalità ECO
- + Auto-idle
- + One-touch idle
- + Idle shutdown
- + Controllo della coppia della pompa (PTC)
- + Utilizzo braccio economico (BEC)
- + Regolazione della pressione di rotazione (SRF)
- + Regolazione della corsa della spola (SSC)
- + Rigenerazione dell'olio del braccio (BOR)

## ATTREZZATURA OPZIONALE

### MOTORE

- + Filtro aria ciclonico autopulente
- + Ventola reversibile

### IMPIANTO IDRAULICO

- + Circuito benna mordente
- + Circuito a bassa portata, regolazione proporzionale
- + Circuito a doppio effetto con regolazione elettrica proporzionale (solo per CX210E Long Reach)

### TORRETTA

- + Contrappeso +500 kg aggiuntivo (solo per CX210E LC)
- + Porte per lo scarico degli oli idraulico e motore
- + Ingrassaggio automatico (n.d. su CX210E Long Reach)

### IMPIANTO IDRAULICO

- + Bilanciamento della regolazione del flusso idraulico
- + Pompe idrauliche a controllo elettronico
- + Auto Power Boost
- + Impianto multifunzione (martello / pinza) con controlli elettro proporzionale (non disponibile su CX130E Long Reach)
- + Cambio di velocità di traslazione automatico
- + 4 modalità di lavoro selezionabili
- + Segnalatore di sovraccarico
- + Controlli del modello ISO
- + Impostazioni pompa ausiliaria preimpostate
- + Interruttore funzione ausiliaria
- + Distributore funzione ausiliaria
- + Indicatore intasamento filtro idraulico
- + Radiatore dell'olio
- + Intervallo di cambio olio motore 5.000 ore
- + Intervallo di sostituzione del filtro idraulico 2.000 ore
- + Predisposizione attacco rapido idraulico
- + Tappo dell'olio idraulico con sfiatatoio

### TORRETTA

- + Specchietti ISO
- + Corrimano - accesso a DX
- + Guard rail ISO
- + Isolamento cabina con ammortizzatori (fluido e gomma)
- + Anello per il sollevamento del contrappeso
- + Tappo serbatoio con serratura, porte di servizio e strumenti
- + Telecamera posteriore e laterale di serie

### CABINA

- + Protezione ROPS
- + Protezione FOPS con OPG livello 2
- + Cabina pressurizzata
- + Vetro di sicurezza temprato
- + Parabrezza apribile con chiusura "one-touch"
- + Parasole e deflettore pioggia
- + A/C, riscaldamento e sbrinamento con regolazione automatica
- + Vano porta pranzo e vano refrigerato, porta tazze e portacenere
- + Luci soffitto interne
- + Consolle con sospensione ad aria a bassa frequenza regolabile e sedile inclinabile con molle ad aria e ammortizzatore

### CABINA

- + Protezione cabina anteriore - barre verticali (OPG livello 2)
- + Protezione cabina anteriore - barre verticali (OPG livello 1)
- + Protezione anteriore a griglia, disponibile come kit DIADeflettore pioggia
- + CASE Maximum View Monitor - vista a 270° con videocamera aggiuntiva sul lato sinistro
- + 12 luci di lavoro a LED Deluxe (4 sul tetto della cabina, 1 sul braccio lato sinistro, 1 sul braccio lato destro, 1 alla base del braccio, 1 cassetta degli attrezzi e 4 perimetrali) [solo su CX210E Mono]
- + Predisposizione per tiltrotator Steelwrist

### idraulico a doppia azione

- + Sedile scorrevole - 90 mm
- + Cintura di sicurezza con rilevamento dell'aggancio
- + Braccioli regolabili
- + Controllo joystick a basso sforzo
- + Supporto sedile scorrevole da 80 mm
- + Sistema di selezione ausiliaria
- + Porta Aux per dispositivi elettronici personali
- + Monitor LED a colori multifunzione (10") con pulsanti in silicone
- + 22 lingue selezionabili per il monitor
- + Sistema antifurto (sistema di codice di avvio)
- + Tappetino separato
- + Presa elettrica da 12 volt
- + Accendisigari da 24 volt
- + Finestrino di destra monoblocco
- + 8 luci di lavoro a LED (2 sul tetto della cabina, 1 a sx del braccio, 1 sul box porta attrezzi e 4 tutto intorno)
- + Lava/tergicristallo
- + Apertura trasparente sul tettuccio (Lexan) con parasole
- + Vani portaoggetti
- + Sistema diagnostico di bordo
- + Allarme di traslazione
- + Radio con DAB, bluetooth, antenna e 2 autopardanti

### ACCESSORI

- + Braccio standard 5,7 m
- + Braccio articolato in 2 parti
- + Braccio Long Reach 8,7 m
- + Bilanciere 2,94 m
- + Bilanciere Long Reach 6,4 m
- + Possibilità di memorizzare i tipi e i nomi degli accessori sul display

### SOTTOCARRO

- + Pattini a triplice costola in acciaio da 600 mm (versione LC) o 500 mm (versione NLC)
- + Chiusura inferiore del carro
- + Catenarie a maglie saldate
- + Punti di ancoraggio

### TELEMATICA

- + Modulo SiteConnect e 7 anni di abbonamento myCASEConstruction con monitoraggio da remoto

### ACCESSORI

- + Bilanciere 2,40 m

### SOTTOCARRO

- + Pattini a triplice costola da 500 mm (solo per CX210E NLC)
- + Pattini a triplice costola in acciaio da 700/800 mm
- + Pattini a triplice costola da 900 mm (per terreni paludosi, solo per CX210E LC)
- + Guida cingoli tripla

# CARATTERISTICHE TECNICHE CX210E

## MOTORE

Modello \_\_\_\_\_ FPT NEF6  
 Tipo \_\_\_\_\_ Raffreddato ad acqua, ciclo diesel a 4 tempi, 6 cilindri in linea, Sistema common rail ad alta pressione (controllo elettrico), turbocompressore con intercooler raffreddato ad aria, SCRoF, EGR free.  
 Numero dei cilindri / Cilindrata (l) \_\_\_\_\_ 6 / 6,7  
 Livello emissioni \_\_\_\_\_ Stage V  
 Alesaggio e corsa (mm) \_\_\_\_\_ 104 x 132  
**Potenza nominale cavalli del volano**  
 SAE J 1349, ISO 9249 (kW / hp) \_\_\_\_\_ 120 / 160 a 1800 min<sup>-1</sup>  
 ISO 14396 (kW / hp) \_\_\_\_\_ 124 / 166 a 1800 min<sup>-1</sup>  
**Coppia massima**  
 SAE J 1349, ISO 9249 (Nm) \_\_\_\_\_ 644 a 1600 min<sup>-1</sup>  
 ISO 14396 (Nm) \_\_\_\_\_ 657 a 1600 min<sup>-1</sup>

## IMPIANTO IDRAULICO

Pompe principali \_\_\_\_\_ 2 pompe a pistoni assiali a cilindrata variabile sistema di regolazione  
 Max. portata dell'olio (l/min) \_\_\_\_\_ 2 x 211 a 1800 min<sup>-1</sup>  
**Pressione nel circuito di lavoro**  
 Braccio/bilanciere/benna (MPa) \_\_\_\_\_ 34,3 - 37,3 con auto power boost  
 Circuito di traslazione (LC/NLC) (MPa) \_\_\_\_\_ 29,4  
 Circuito di traslazione (LR) (MPa) \_\_\_\_\_ 24  
 Circuito pilotaggio (MPa) \_\_\_\_\_ 34,3  
 Pompa pilotaggio (l/min) \_\_\_\_\_ 18  
 Pressione di esercizio del circuito (MPa) \_\_\_\_\_ 3,9  
**Cilindri del braccio**  
 Alesaggio (mm) \_\_\_\_\_ 120  
 Corsa (mm) \_\_\_\_\_ 1255  
**Posizionatore (triplice)**  
 Alesaggio (mm) \_\_\_\_\_ 150  
 Corsa (mm) \_\_\_\_\_ 1090  
**Cilindro del bilanciere**  
 Alesaggio (LC/NLC) (mm) \_\_\_\_\_ 140  
 Alesaggio (LR) (mm) \_\_\_\_\_ 145  
 Corsa (LC/NLC) (mm) \_\_\_\_\_ 1460  
 Corsa (LR) (mm) \_\_\_\_\_ 1627  
**Cilindro della benna**  
 Alesaggio (LC/NLC) (mm) \_\_\_\_\_ 120  
 Alesaggio (LR) (mm) \_\_\_\_\_ 95  
 Corsa (LC/NLC) (mm) \_\_\_\_\_ 1010  
 Corsa (LR) (mm) \_\_\_\_\_ 881

DATI PRESTAZIONI MONOBLOCCO LC-NLC	Bilanciere 2,40 m	Bilanciere 2,94 m
Lunghezza braccio	mm 5700	5700
Raggio della benna	mm 1450	1450
Movimento articolazione benna	° 177	177
A Sbraccio massimo a GRP (LC/NLC)	mm 9240 / 9230	9730
B Sbraccio massimo	mm 9420	9900
C Profondità di scavo max. (LC/NLC)	mm 6110 / 6080	6640 / 6620
D Altezza di scavo max. (LC/NLC)	mm 9400 / 9420	9610 / 9640
E Altezza di scarico max. (LC/NLC)	mm 6590 / 6620	6810 / 6840
F Raggio minimo di rotazione	mm 3620	3660

FORZA DELLO SCAVO (ISO 6015)	Bilanciere 2,40 m	Bilanciere 2,94 m
Forza di scavo del bilanciere	kN 123	103
con auto power boost	kN 133	112
Forza di scavo della benna	kN 142	142
con auto power boost	kN 154	154

## ROTAZIONE

Motore di rotazione \_\_\_\_\_ Motore a pistoni assiali a cilindrata fissa  
 Massima velocità di rotazione (LC/NLC) (min<sup>-1</sup>) \_\_\_\_\_ 7,8  
 Massima velocità di rotazione (LR) (min<sup>-1</sup>) \_\_\_\_\_ 6,0  
 Coppia di rotazione (LC/NLC) (kNm) \_\_\_\_\_ 64  
 Coppia di rotazione (LR) (kNm) \_\_\_\_\_ 52,2

## FILTRI

Filtro di aspirazione (µm) \_\_\_\_\_ 105  
 Filtro di ritorno (µm) \_\_\_\_\_ 6  
 Filtro di linea pilotaggio (µm) \_\_\_\_\_ 8

## IMPIANTO ELETTRICO

Tensione (V) \_\_\_\_\_ 24  
 Alternatore (Amp) \_\_\_\_\_ 90  
 Starter (kW) \_\_\_\_\_ 24 V 5,0  
 Batteria \_\_\_\_\_ 2 x 12 V 92 Ah/5 HR

## SOTTOCARRO

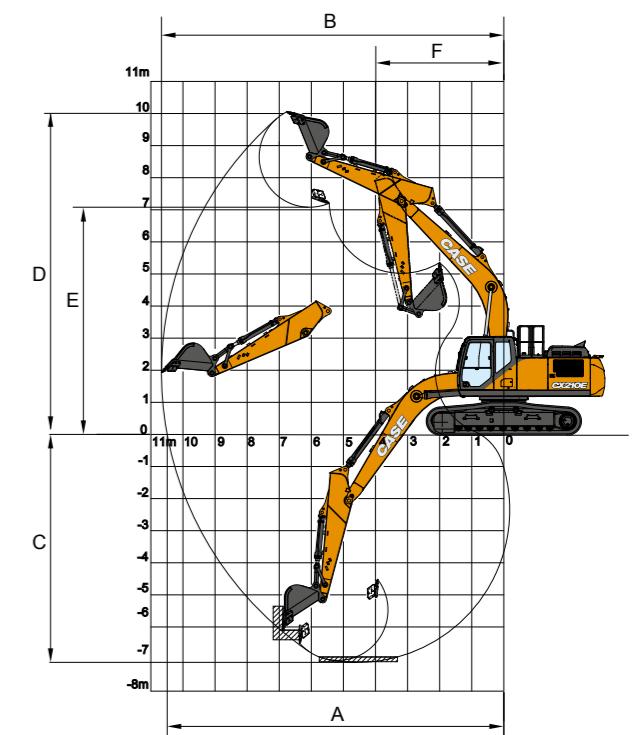
Motore di traslazione \_\_\_\_\_ Motore a pistoni assiali a cilindrata variabile  
 Elevata velocità di traslazione (spostamento velocità di traslazione automatico) (km/h) \_\_\_\_\_ 5,0  
 Velocità di traslazione bassa (km/h) \_\_\_\_\_ 3,4  
 Forza di trazione (LC/NLC) (kN) \_\_\_\_\_ 188 / 187  
 Numero di rulli superiori (per lato) \_\_\_\_\_ 2  
 Numero di rulli (per lato) \_\_\_\_\_ 8  
 Numero di pattini (per ogni lato) \_\_\_\_\_ 49  
 Tipo di pattini \_\_\_\_\_ Pattino a triplice costola  
 Pendenza superabile \_\_\_\_\_ 70 % (35°)

## RUMORE

Esterno (EU Directive 2000/14/EC) dB(A) \_\_\_\_\_ LwA 100  
 Interno (ISO 6396) dB(A) \_\_\_\_\_ LpA 68

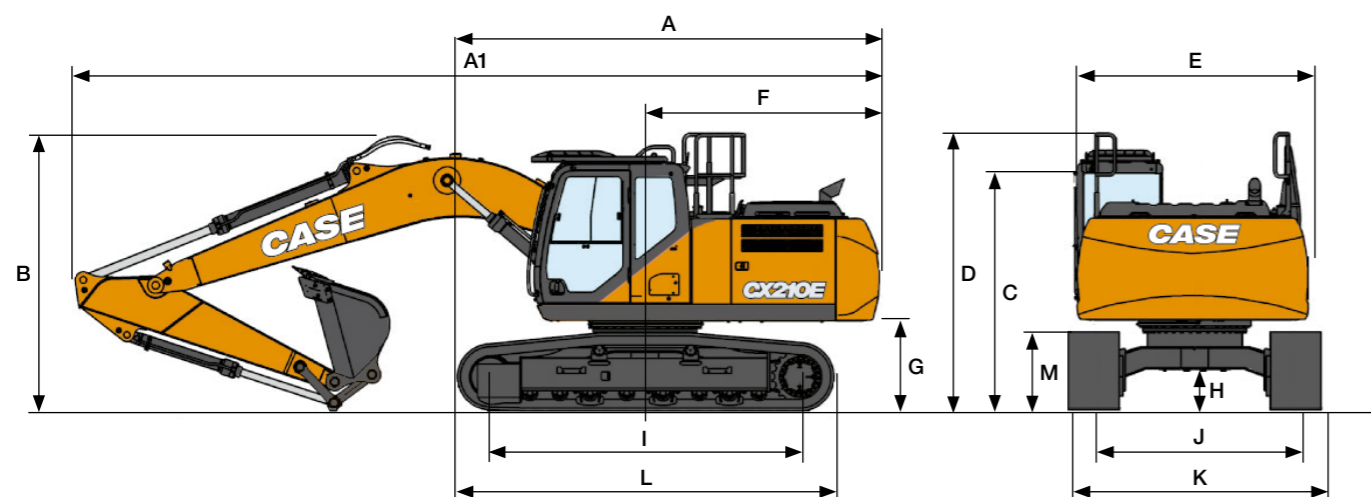
## CAPACITÀ DEL CIRCUITO E COMPONENTI

	LC	NLC
Serbatoio carburante (l)	410	320
Sistema idraulico (l)	280	265
Serbatoio idraulico (l)	162	145
Serbatoio AdBlue (l)	84	60



# DIMENSIONI E SPECIFICHE

## CX210E LC-NLC MONOBLOCCO



DIMENSIONI GENERALI		Bilanciere 2,40 m	Bilanciere 2,94 m
A Lunghezza totale (senza bracci) (LC/NLC)	mm	5050 / 5120	5050 / 5120
A1 Lunghezza totale (con bracci) (LC/NLC)	mm	9550 / 9630	9470 / 9540
B Altezza totale (all'inizio del braccio) (LC/NLC)	mm	3170 / 3190	2980 / 2970
C Altezza cabina (LC/NLC)	mm	3070 / 3100	3070 / 3100
D Altezza totale (a inizio guardrail) (LC/NLC)	mm	3150 / 3180	3150 / 3180
E Larghezza complessiva della struttura superiore (LC/NLC)	mm	2760 / 2520	2760 / 2520
F Rotazione (raggio posteriore) (LC/NLC)	mm	2830 / 2890	2830 / 2890
G Altezza libera sotto struttura superiore (LC/NLC)	mm	1040 / 1070	1040 / 1070
H Distanza minima dal suolo (LC/NLC)	mm	440 / 430	440 / 430
I Interasse (distanza fra le ruote)	mm	3660	3660
J Carreggiata (LC/NLC)	mm	2390 / 1990	2390 / 1990
K Larghezza totale sottocarro (versione LC con pattini da 600 mm / versione NLC con pattini da 500 mm)	mm	2990 / 2490	2990 / 2490
L Lunghezza totale del cingolo (LC/NLC)	mm	4470 / 4460	4470 / 4460
M Altezza del cingolo	mm	920	920

### PESO E PRESSIONE AL SUOLO LC

Con bilanciere 2,40 m, benne 1,0 m<sup>3</sup>, operatore, lubrificante, liquido refrigerante, pieno di carburante, protezione superiore protezione superiore FOPS livello 2 e contrappeso standard.

	PESO	PRESSIONE AL SUOLO
Pattini con costola 600 mm	21600 kg	0,045 MPa
Pattini con costola 700 mm	22040 kg	0,040 MPa
Pattini con costola 800 mm	22340 kg	0,036 MPa

Contrappeso Standard: 3800 kg  
Contrappeso Heavy: 3800 kg + 500 kg

### PESO E PRESSIONE AL SUOLO NLC

Con bilanciere 2,40 m, benne 1,0 m<sup>3</sup>, operatore, lubrificanti, liquido refrigerante, pieno di carburante e protezione superiore FOPS livello 2.

	PESO	PRESSIONE AL SUOLO
Pattini con costola 500 mm	22300 kg	0,056 MPa

Contrappeso: 4600 kg

# CAPACITÀ DI SOLLEVAMENTO

## CX210E LC MONOBLOCCO

Front. Lat.	PORTATA									
	2,0 m		4,0 m		6,0 m		8,0 m		Alla portata max	

SOTTOCARRO LC - Bilanciere corto 2,40 m, pattini 600 mm, portata max 7,97 m												
8,0 m										5920*	5920*	4,97
6,0 m					5550*	5320				5500*	4340	6,77
4,0 m			8400*	8400*	6250*	5090				5210	3480	7,66
2,0 m			11580*	8410	7360*	4770				4800	3180	7,97
0 m			12570*	8090	7120	4560				4910	3230	7,76
-2,0 m	9990*	9990*	11890*	8130	7090	4530				5720	3740	6,98
-4,0 m			9420*	8420						6710*	5490	5,39

SOTTOCARRO LC - Bilanciere standard 2,94 m, pattini 600 mm, portata max 8,45 m												
8,0 m										4170*	4170*	5,72
6,0 m					5030*	5030*				3710*	3710*	7,33
4,0 m			7480*	7480*	5830*	5200	4650*	3320		3660*	3210	8,16
2,0 m			10830*	8670	7050*	4860	4810	3210		3870*	2950	8,45
0 m			12490*	8180	7170	4610	4710	3110		4390*	2980	8,25
-2,0 m	9340*	9340*	12300*	8120	7080	4530				5130	3370	7,53
-4,0 m	17390*	17390*	10440*	8330	6690*	4680				6520*	4590	6,09

SOTTOCARRO LC - CONTRAPPESO HEAVY - Bilanciere corto 2,40 m, pattini 600 mm, portata max 7,97 m												
8,0 m										5920*	5920*	4,97
6,0 m					5550*	5550*				5500*	4600	6,77
4,0 m			8400*	8400*	6250*	5390				5400*	3700	7,66
2,0 m			11580*	8940	7360*	5070				5060	3390	7,97
0 m			12570*	8610	7510	4860				5190	3450	7,76
-2,0 m	9990*	9990*	11890*	8650	7480	4830				6040	3980	6,98
-4,0 m			9420*	8940						6710*	5840	5,39

SOTTOCARRO LC - CONTRAPPESO HEAVY - Bilanciere standard 2,94 m, pattini 600 mm, portata max 8,45 m												
8,0 m										4170*	4170*	5,72
6,0 m					5030*	5030*				3710*	3710*	7,33
4,0 m			7480*	7480*	5830*	5500	4650*	3530		3660*	3410	8,16
2,0 m			10830*	9190	7050*	5160	5080	3420		3870*	3150	8,45
0 m			12490*	8700	7560	4910	4970	3320		4390*	3190	8,25
-2,0 m	9340*	9340*	12300*	8640	7470	4830				5410	3600	7,53
-4,0 m	17390*	17390*	10440*	8850	6690*	4980				6520*	4890	6,09

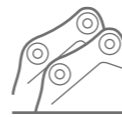
SOTTOCARRO NLC - Bilanciere corto 2,40 m, pattini 500 mm, portata max 7,97 m												
8,0 m										5910*	5910*	5,01
6,0 m					5560*	4940				5500*	4030	6,79
4,0 m			8450*	8450*	6270*	4720				5410*	3250	7,67
2,0 m			11610*	7560	7370*	4410				5240	2970	7,97
0 m			12570*	7260	7770	4210				5380	3020	7,75
-2,0 m	10140*	10140*	11870*	7300	7740	4190				6270	3490	6,96
-4,0 m			9360*	7580						6710*	5100	5,36

SOTTOCARRO NLC - Bilanciere standard 2,94 m, pattini 500 mm, portata max 8,45 m												
8,0 m										4170*	4170*	5,75
6,0 m					5030*	5030*				3710*	3630	7,35
4,0 m			7530*	7530*	5850*	4820	4700*	3110		3660*	3000	8,17
2,0 m			10870*	7800	7060*	4500	5250	3000		3870*	2760	8,45
0 m			12500*	7340	7820	4260	5150	2910		4400*	2790	8,24
-2,0 m	9440*	9440*	12290*	7300	7740	4180				5580*	3150	7,51
-4,0 m	17290*	17290*	10400*	7490	6640*	4330				6520*	4280	6,06

I carichi di cui sopra (kg) sono conformi alla normativa ISO e si riferiscono a escavatore senza benne. I carichi indicati non superano l'87% della capacità di sollevamento dell'impianto idraulico o il 75% del carico statico di ribaltamento. I valori contrassegnati da asterisco (\*) sono limitati dalla capacità di sollevamento idraulico.

# BENNE

## CX210E LC-NLC MONOBLOCCO



### ATTACCO DIRETTO LC

Capacità m³ (ISO7451 HEAPED)	Largh. mm	Peso kg	Bilanciere 2,40 m	Bilanciere 2,94 m
<b>BENNE PER IMPIEGHI GRAVOSI</b>				
0,45	600	560	○	○
0,60	750	640	○	○
0,76	900	730	○	○
0,85	1000	760	○	○
0,92	1050	800	○	○
0,96	1100	830	○	○
1,08	1200	880	○	●
1,24	1350	970	●	▲
1,40	1500	1040	▲	■

### ATTACCO DIRETTO NLC

Capacità m³ (ISO7451 HEAPED)	Largh. mm	Peso kg	Bilanciere 2,40 m	Bilanciere 2,94 m
<b>BENNE PER IMPIEGHI GRAVOSI</b>				
0,45	600	560	○	○
0,60	750	640	○	○
0,76	900	730	○	○
0,85	1000	760	○	○
0,92	1050	800	○	○
0,96	1100	830	○	●
1,08	1200	880	●	▲
1,24	1350	970	▲	■
1,40	1500	1040	■	—

Capacità m³ (ISO7451 HEAPED)	Largh. mm	Peso kg	Bilanciere 2,40 m	Bilanciere 2,94 m
<b>BENNE ROCCIA</b>				
0,44	600	710	○	○
0,59	750	800	○	○
0,75	900	880	○	○
0,85	1000	940	○	○
0,91	1050	980	○	○
0,96	1100	1010	○	●
1,07	1200	1060	●	▲
1,23	1350	1150	▲	■

Capacità m³ (ISO7451 HEAPED)	Largh. mm	Peso kg	Bilanciere 2,40 m	Bilanciere 2,94 m
<b>BENNE ROCCIA</b>				
0,44	600	710	○	○
0,59	750	800	○	○
0,75	900	880	○	○
0,85	1000	940	○	○
0,91	1050	980	○	●
0,96	1100	1010	●	●
1,07	1200	1060	●	▲
1,23	1350	1150	▲	■

Capacità m³ (ISO7451 HEAPED)	Largh. mm	Peso* kg	Bilanciere 2,40 m	Bilanciere 2,94 m
<b>BENNA PER PULIZIA FOSSI ORIENTABILE A 90°**</b>				
0,68	1800	770	○	○
0,76	2000	810	○	○
0,83	2200	880	○	○
0,91	2400	920	○	●
0,95	2500	950	●	●

Capacità m³ (ISO7451 HEAPED)	Largh. mm	Peso* kg	Bilanciere 2,40 m	Bilanciere 2,94 m
<b>BENNA PER PULIZIA FOSSI ORIENTABILE A 90°**</b>				
0,68	1800	770	○	○
0,76	2000	810	○	○
0,83	2200	880	○	●
0,91	2400	920	●	●
0,95	2500	950	●	●

Capacità m³ (ISO7451 HEAPED)	Largh. mm	Peso* kg	Bilanciere 2,40 m	Bilanciere 2,94 m
<b>BENNE PULIZIA FOSSI</b>				
0,86	1830	650	○	○
0,94	2130	710	○	○

Capacità m³ (ISO7451 HEAPED)	Largh. mm	Peso* kg	Bilanciere 2,40 m	Bilanciere 2,94 m
<b>BENNE PULIZIA FOSSI</b>				
0,86	1830	650	○	○
0,94	2130	710	○	○

Capacità m³ (ISO7451 HEAPED)	Largh. mm	Peso* kg	Bilanciere 2,40 m	Bilanciere 2,94 m
<b>BENNE PER LIVELLAMENTO</b>				
0,97	1800	680	○	○
1,17	2100	740	○	●
1,35	2400	830	●	▲

Capacità m³ (ISO7451 HEAPED)	Largh. mm	Peso* kg	Bilanciere 2,40 m	Bilanciere 2,94 m
<b>BENNE PER LIVELLAMENTO</b>				
0,97	1800	680	○	○
1,17	2100	740	●	●
1,35	2400	830	▲	■

○ Densità materiale nominale fino a 2 ton/m³  
 ● Densità materiale nominale fino a 1,6 ton/m³  
 ▲ Densità materiale nominale fino a 1,4 ton/m³  
 ■ Densità materiale nominale fino a 1,2 ton/m³

— Non applicabile  
 \* con lama imbullonata  
 \*\* Angolo di ribaltamento 45° D/S - Collegare l'impianto idraulico ausiliario a basso flusso

### ATTACCO RAPIDO LC

Capacità m³ (ISO7451 HEAPED)	Largh. mm	Peso kg	Bilanciere 2,40 m	Bilanciere 2,94 m
<b>BENNE PER IMPIEGHI GRAVOSI</b>				
0,45	600	560	○	○
0,60	750	640	○	○
0,76	900	730	○	○
0,85	1000	760	○	○
0,92	1050	800	○	●
0,96	1100	830	●	●
1,08	1200	880	●	▲
1,24	1350	970	▲	■
1,40	1500	1040	■	—

Capacità m³ (ISO7451 HEAPED)	Largh. mm	Peso kg	Bilanciere 2,40 m	Bilanciere 2,94 m
<b>BENNE ROCCIA</b>				
0,44	600	710	○	○
0,59	750	800	○	○
0,75	900	880	○	○
0,85	1000	940	○	●
0,91	1050	980	●	●
0,96	1100	1010	●	▲
1,07	1200	1060	▲	■
1,23	1350	1150	■	—

Capacità m³ (ISO7451 HEAPED)	Largh. mm	Peso* kg	Bilanciere 2,40 m	Bilanciere 2,94 m
<b>BENNE PULIZIA FOSSI</b>				
0,86	1830	650	○	○
0,94	2130	710	○	●

Capacità m³ (ISO7451 HEAPED)	Largh. mm	Peso* kg	Bilanciere 2,40 m	Bilanciere 2,94 m
<b>BENNE PER LIVELLAMENTO</b>				
0,97	1800	680	○	●
1,17	2100	740	●	▲
1,35	2400	830	▲	■

### ATTACCO RAPIDO NLC

Capacità m³ (ISO7451 HEAPED)	Largh. mm	Peso kg	Bilanciere 2,40 m	Bilanciere 2,94 m
<b>BENNE PER IMPIEGHI GRAVOSI</b>				
0,45	600	560	○	○
0,60	750	640	○	○
0,76	900	730	○	○
0,85	1000	760	○	●
0,92	1050	800	●	●
0,96	1100	830	●	▲
1,08	1200	880	▲	■
1,24	1350	970	■	—

Capacità m³ (ISO7451 HEAPED)	Largh. mm	Peso kg	Bilanciere 2,40 m	Bilanciere 2,94 m
<b>BENNE ROCCIA</b>				
0,44	600	710	○	○
0,59	750	800	○	○
0,75	900	880	○	●
0,85	1000	940	●	●
0,91	1050	980	●	▲
0,96	1100	1010	▲	■
1,07	1200	1060	■	—

Capacità m³ (ISO7451 HEAPED)	Largh. mm	Peso* kg	Bilanciere 2,40 m	Bilanciere 2,94 m
<b>BENNE PULIZIA FOSSI</b>				
0,86	1830	650	○	●
0,94	2130	710	●	●

Capacità m³ (ISO7451 HEAPED)	Largh. mm	Peso* kg	Bilanciere 2,40 m	Bilanciere 2,94 m
<b>BENNE PER LIVELLAMENTO</b>				
0,97	1800	680	●	●
1,17	2100	740	▲	■
1,35	2400	830	■	—

# MARTELLI

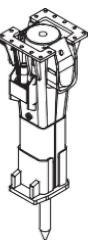
## CX210E

### ATTACCO DIRETTO

Modello	Peso kg	Impostazioni macchina		Bilanciere 2,40 m	Bilanciere 2,94 m
		Portata l/min	Pressione MPa		
<b>MARTELLI CB</b>					
CB240S	1150	115	19-21	□	□
CB290S	1500	145	21-22	□	□

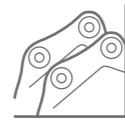
□ Applicabile  
 — Non applicabile

□ Applicabile con la seguente condizione: solo lavori di tipo residenziale o di manutenzione



# BENNE

## CX210E LC - CONTRAPPESO HEAVY



### ATTACCO DIRETTO LC

Capacità m <sup>3</sup> (ISO7451 HEAPED)	Largh. mm	Peso kg	Bilanciere 2,40 m	Bilanciere 2,94 m
<b>BENNE PER IMPIEGHI GRAVOSI</b>				
0,45	600	560	○	○
0,60	750	640	○	○
0,76	900	730	○	○
0,85	1000	760	○	○
0,92	1050	800	○	○
0,96	1100	830	○	○
1,08	1200	880	○	○
1,24	1350	970	●	●
1,40	1500	1040	●	▲

Capacità m <sup>3</sup> (ISO7451 HEAPED)	Largh. mm	Peso kg	Bilanciere 2,40 m	Bilanciere 2,94 m
<b>BENNE ROCCIA</b>				
0,44	600	710	○	○
0,59	750	800	○	○
0,75	900	880	○	○
0,85	1000	940	○	○
0,91	1050	980	○	○
0,96	1100	1010	○	○
1,07	1200	1060	○	●
1,23	1350	1150	●	▲

Capacità m <sup>3</sup> (ISO7451 HEAPED)	Largh. mm	Peso* kg	Bilanciere 2,40 m	Bilanciere 2,94 m
<b>BENNE PULIZIA FOSSI</b>				
0,86	1830	650	○	○
0,94	2130	710	○	○

Capacità m <sup>3</sup> (ISO7451 HEAPED)	Largh. mm	Peso* kg	Bilanciere 2,40 m	Bilanciere 2,94 m
<b>BENNE PER LIVELLAMENTO</b>				
0,97	1800	680	○	○
1,17	2100	740	○	○
1,35	2400	830	●	●

Capacità m <sup>3</sup> (ISO7451 HEAPED)	Largh. mm	Peso* kg	Bilanciere 2,40 m	Bilanciere 2,94 m
<b>BENNA PER PULIZIA FOSSI ORIENTABILE A 90°**</b>				
0,68	1800	770	○	○
0,76	2000	810	○	○
0,83	2200	880	○	○
0,91	2400	920	○	○
0,95	2500	950	○	●

### ATTACCO RAPIDO LC



Capacità m <sup>3</sup> (ISO7451 HEAPED)	Largh. mm	Peso kg	Bilanciere 2,40 m	Bilanciere 2,94 m
<b>BENNE PER IMPIEGHI GRAVOSI</b>				
0,45	600	560	○	○
0,60	750	640	○	○
0,76	900	730	○	○
0,85	1000	760	○	○
0,92	1050	800	○	○
0,96	1100	830	○	○
1,08	1200	880	●	●
1,24	1350	970	●	▲
1,40	1500	1040	▲	■

Capacità m <sup>3</sup> (ISO7451 HEAPED)	Largh. mm	Peso kg	Bilanciere 2,40 m	Bilanciere 2,94 m
<b>BENNE ROCCIA</b>				
0,44	600	710	○	○
0,59	750	800	○	○
0,75	900	880	○	○
0,85	1000	940	○	○
0,91	1050	980	○	●
0,96	1100	1010	○	●
1,07	1200	1060	●	▲
1,23	1350	1150	▲	■

Capacità m <sup>3</sup> (ISO7451 HEAPED)	Largh. mm	Peso* kg	Bilanciere 2,40 m	Bilanciere 2,94 m
<b>BENNE PULIZIA FOSSI</b>				
0,86	1830	650	○	○
0,94	2130	710	○	○

Capacità m <sup>3</sup> (ISO7451 HEAPED)	Largh. mm	Peso* kg	Bilanciere 2,40 m	Bilanciere 2,94 m
<b>BENNE PER LIVELLAMENTO</b>				
0,97	1800	680	○	○
1,17	2100	740	●	●
1,35	2400	830	●	▲

○ Densità materiale nominale fino a 2 ton/m<sup>3</sup>  
 ● Densità materiale nominale fino a 1,6 ton/m<sup>3</sup>  
 ▲ Densità materiale nominale fino a 1,4 ton/m<sup>3</sup>  
 ■ Densità materiale nominale fino a 1,2 ton/m<sup>3</sup>

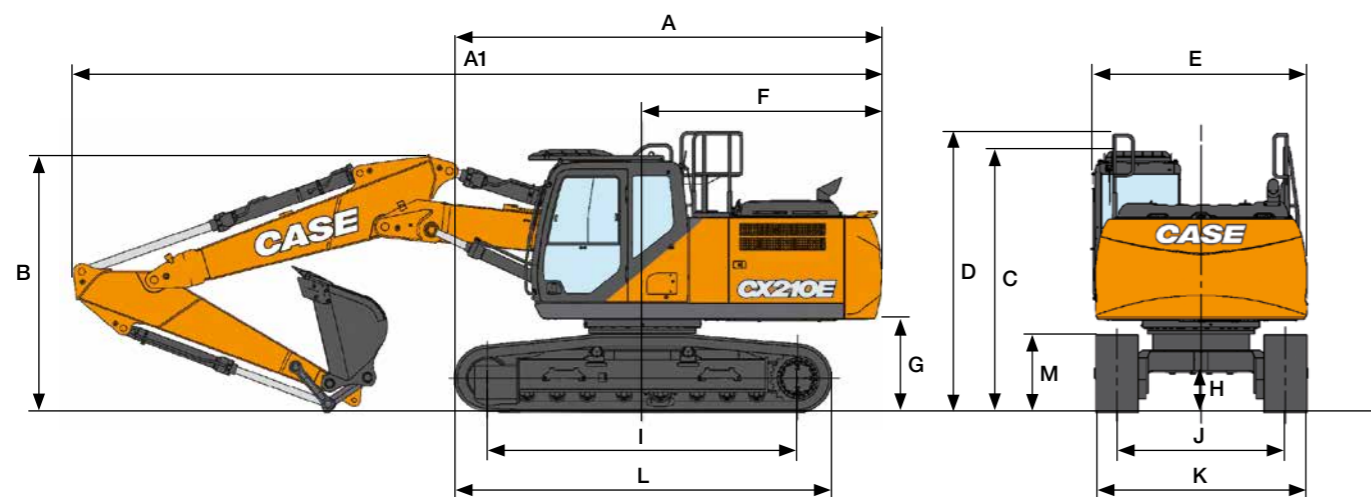
— Non applicabile  
 \* con lama imbullonata  
 \*\* Angolo di ribaltamento 45° D/S - Collegare l'impianto idraulico ausiliario a basso flusso



# DIMENSIONI E SPECIFICHE

## CX210E LC-NLC

### TRIPLICE ARTICOLAZIONE



DIMENSIONI GENERALI		Bilanciere 2,40 m	Bilanciere 2,94 m
A Lunghezza totale (senza bracci) (LC/NLC)	mm	5050 / 5120	5050 / 5120
A1 Lunghezza totale (con bracci) (LC/NLC)	mm	9530 / 9600	9470 / 9540
B Altezza totale (all'inizio del braccio) (LC/NLC)	mm	3030 / 3040	2890
C Altezza cabina (LC/NLC)	mm	3070 / 3100	3070 / 3100
D Altezza totale (a inizio guardrail) (LC/NLC)	mm	3150 / 3180	3150 / 3180
E Larghezza complessiva della struttura superiore (LC/NLC)	mm	2760 / 2520	2760 / 2520
F Rotazione (raggio posteriore) (LC/NLC)	mm	2830 / 2890	2830 / 2890
G Altezza libera sotto struttura superiore (LC/NLC)	mm	1040 / 1070	1040 / 1070
H Distanza minima dal suolo (LC/NLC)	mm	440 / 430	440 / 430
I Interasse (distanza fra le ruote)	mm	3660	3660
J Carreggiata (LC/NLC)	mm	2390 / 1990	2390 / 1990
K Larghezza totale sottocarro (Versione LC con pattini da 600 mm / Versione NLC con pattini da 500 mm)	mm	2990 / 2490	2990 / 2490
L Lunghezza totale del cingolo	mm	4460	4460
M Altezza del cingolo	mm	920	920

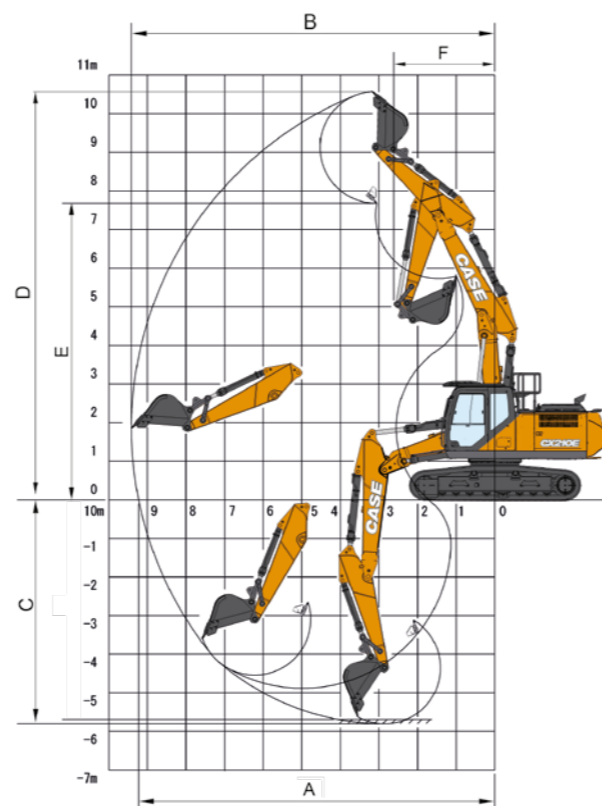
DATI PRESTAZIONI		Bilanciere 2,40 m	Bilanciere 2,94 m
Lunghezza primo braccio	mm	2960	2960
Lunghezza secondo braccio	mm	2790	2790
Raggio della benna	mm	1450	1450
Movimento articolazione benna	°	177	177
A Massimo sbraccio a GRP (LC/NLC)	mm	9240/9230	9730
B Sbraccio massimo	mm	9420	9900
C Profondità massima di scavo (LC/NLC)	mm	5830/5800	6350/6320
D Altezza massima di scavo (LC/NLC)	mm	10550/10580	10910/10940
E Altezza massima di scarico (LC/NLC)	mm	7650/7680	8010/8040
F Raggio minimo di rotazione	mm	2620	2310

### PESO E PRESSIONE AL SUOLO

Con bilanciere 2,40 m, benne 1,0 m<sup>3</sup>, operatore, lubrificanti, liquido refrigerante, pieno di carburante e protezione superiore livello 2.

	PESO	PRESSIONE AL SUOLO
NLC		
Pattini con costola 500 mm	23200 kg	0,058 MPa
LC		
Pattini con costola 600 mm	22500 kg	0,047 MPa

Contrappeso Standard LC: 3800 kg  
 Contrappeso Heavy LC: 3800 kg + 500 kg  
 Contrappeso Heavy NLC: 4600 Kg



# CAPACITÀ DI SOLLEVAMENTO

## CX210E LC -NLC

### TRIPLICE ARTICOLAZIONE

Front. Lat.	PORTATA											
	0,0 m	2,0 m	4,0 m	6,0 m	8,0 m	Alla portata max						

SOTTOCARRO LC - Bilanciere corto 2,40 m, pattini 600 mm, portata max 7,97 m													
8,0 m				7330*	7330*						6360*	6360*	4,97
6,0 m				7450*	7450*	5770*	5500				4930*	4350	6,77
4,0 m				9580*	9580*	6180*	5410				4500*	3450	7,66
2,0 m				10550*	10550*	12340*	9370	7220*	5200		4480*	3140	7,96
0 m				15390*	15390*	12430*	8850	7440	4830		4840*	3190	7,75
-2,0 m	17410*	17410*		24690*	24690*	12680*	8480	7210	4570		5130*	3690	6,98
-4,0 m				18930*	18930*	8700*	8440						

SOTTOCARRO LC - Bilanciere standard 2,94 m, pattini 600 mm, portata max 8,45 m														
8,0 m											4230*	4230*	5,72	
6,0 m						5390*	5390*				3730*	3730*	7,34	
4,0 m				17090*	17090*	8560*	8560*	5830*	5470	4280*	3300	3650*	3160	8,16
2,0 m				18080*	18080*	12010*	9450	6830*	5360	4860	3210	3840*	2890	8,45
0 m	12910*	12910*		15230*	15230*	12390*	9030	7430	4970	4720	3070	4310*	2920	8,25
-2,0 m	14050*	14050*		20560*	20560*	12580*	8510	7260	4620			5030*	3300	7,53
-4,0 m	14600*	14600*		22690*	22690*	10700*	8370					5550*	5550	5,02

SOTTOCARRO LC - CONTRAPPESO HEAVY - Bilanciere corto 2,40 m, pattini 600 mm, portata max 7,97 m														
8,0 m						7330*	7330*				6360*	6360*	4,97	
6,0 m						7450*	7450*	5770*	5770*		4930*	4600	6,77	
4,0 m						9580*	9580*	6180*	5670*		4500*	3670	7,66	
2,0 m						10550*	10550*	12340*	9820	7220*	5470	4480*	3350	7,96
0 m						15390*	15390*	12430*	9370	7780	5130	4840*	3400	7,75
-2,0 m	17410*	17410*				24690*	24690*	12680*	9000	7600	4870	5130*	3940	6,98
-4,0 m						18930*	18930*	8700*	8700*					

SOTTOCARRO LC - CONTRAPPESO HEAVY - Bilanciere standard 2,94 m, pattini 600 mm, portata max 8,45 m														
8,0 m											4230*	4230*	5,72	
6,0 m								5390*	5390*		3730*	3730*	7,34	
4,0 m				17090*	17090*	8560*	8560*	5830*	5700	4280*	3510	3650*	3370	8,16
2,0 m				18080*	18080*	12010*	9870	6830*	5660	4880*	3420	3840*	3090	8,45
0 m	12910*	12910*		15230*	15230*	12390*	9550	7760*	5270	4980	3280	4310*	3120	8,25
-2,0 m	14050*	14050*		20560*	20560*	12580*	9030	7650	4920			5030*	3530	7,53
-4,0 m	14600*	14600*		22690*	22690*	10700*	8890					5550*	5550*	5,02

SOTTOCARRO NLC - Bilanciere corto 2,40 m, pattini 600 mm, portata max 7,97 m														
8,0 m						7290*	7290*				6300*	6300*	5,01	
6,0 m						7440*	7440*	5750*	5090		4900*	4010	6,78	
4,0 m						9610*	8910	6170*	5050		4470*	3190	7,67	
2,0 m						10390*	10390*	12300*	8530	7210*	4810	4460*	2900	7,97
0 m						15500*	15500*	12380*	7920	8010*	4440	4830*	2950	7,75
-2,0 m	17460*	17460*				24840*	24790	12640*	7580	7680*	4190	5090*	3420	6,96
-4,0 m						18620*	18620*	8520*	7560					

SOTTOCARRO NLC - Bilanciere standard 2,94 m, pattini 600 mm, portata max 8,45 m														
8,0 m											4210*	4210*	5,76	
6,0 m								5400*	5260*		3720*	3610	7,35	
4,0 m				17150*	17150*	8610*	8610*	5840*	5140*	4300*	3080	3660*	2950	8,17
2,0 m				18140*	18140*	12030*	8650	6850*	4970	5970*	3590	3840*	2700	8,45
0 m	12810*	12810*		15290*	15290*	12390*	8120	7990	4590	5060*	2860	4320*	2720	8,25
-2,0 m	14100*	14100*		20660*	20660*	12590*	7640	7950	4260			5020*	3080	7,51
-4,0 m				22550*	22550*	10610*	7520							

I carichi di cui sopra (kg) sono conformi alla normativa ISO e si riferiscono a escavatore senza benna. I carichi indicati non superano l'87% della capacità di sollevamento dell'impianto idraulico o il 75% del carico statico di ribaltamento. I valori contrassegnati da asterisco (\*) sono limitati dalla capacità di sollevamento idraulico.

# BENNE

## CX210E LC - NLC

### TRIPLICE ARTICOLAZIONE



#### ATTACCO DIRETTO LC

Capacità m³ (ISO7451 HEAPED)	Largh. mm	Peso kg	Bilanciere 2,40 m	Bilanciere 2,94 m
<b>BENNE PER IMPIEGHI GRAVOSI</b>				
0,45	600	560	○	○
0,60	750	640	○	○
0,76	900	730	○	○
0,85	1000	760	○	○
0,92	1050	800	○	○
0,96	1100	830	○	●
1,08	1200	880	●	●
1,24	1350	970	●	▲
1,40	1500	1040	▲	■

#### ATTACCO DIRETTO NLC

Capacità m³ (ISO7451 HEAPED)	Largh. mm	Peso kg	Bilanciere 2,40 m	Bilanciere 2,94 m
<b>BENNE PER IMPIEGHI GRAVOSI</b>				
0,45	600	560	○	○
0,60	750	640	○	○
0,76	900	730	○	○
0,85	1000	760	○	○
0,92	1050	800	○	●
0,96	1100	830	●	●
1,08	1200	880	●	▲
1,24	1350	970	▲	■
1,40	1500	1040	■	—

Capacità m³ (ISO7451 HEAPED)	Largh. mm	Peso kg	Bilanciere 2,40 m	Bilanciere 2,94 m
<b>BENNE ROCCIA</b>				
0,44	600	710	○	○
0,59	750	800	○	○
0,75	900	880	○	○
0,85	1000	940	○	○
0,91	1050	980	○	●
0,96	1100	1010	●	●
1,07	1200	1060	●	▲
1,23	1350	1150	▲	■

Capacità m³ (ISO7451 HEAPED)	Largh. mm	Peso kg	Bilanciere 2,40 m	Bilanciere 2,94 m
<b>BENNE ROCCIA</b>				
0,44	600	710	○	○
0,59	750	800	○	○
0,75	900	880	○	○
0,85	1000	940	○	○
0,91	1050	980	○	●
0,96	1100	1010	●	▲
1,07	1200	1060	▲	■
1,23	1350	1150	■	■

Capacità m³ (ISO7451 HEAPED)	Largh. mm	Peso kg	Bilanciere 2,40 m	Bilanciere 2,94 m
<b>BENNA PER PULIZIA FOSSI ORIENTABILE A 90° **</b>				
0,68	1800	770	○	○
0,76	2000	810	○	○
0,83	2200	880	○	●
0,91	2400	920	●	●
0,95	2500	950	●	●

Capacità m³ (ISO7451 HEAPED)	Largh. mm	Peso kg	Bilanciere 2,40 m	Bilanciere 2,94 m
<b>BENNA PER PULIZIA FOSSI ORIENTABILE A 90° **</b>				
0,68	1800	770	○	○
0,76	2000	810	○	○
0,83	2200	880	○	●
0,91	2400	920	●	●
0,95	2500	950	●	▲

Capacità m³ (ISO7451 HEAPED)	Largh. mm	Peso* kg	Bilanciere 2,40 m	Bilanciere 2,94 m
<b>BENNE PULIZIA FOSSI</b>				
0,86	1830	650	○	○
0,94	2130	710	○	○

Capacità m³ (ISO7451 HEAPED)	Largh. mm	Peso* kg	Bilanciere 2,40 m	Bilanciere 2,94 m
<b>BENNE PULIZIA FOSSI</b>				
0,86	1830	650	○	○
0,94	2130	710	○	○

Capacità m³ (ISO7451 HEAPED)	Largh. mm	Peso* kg	Bilanciere 2,40 m	Bilanciere 2,94 m
<b>BENNE PER LIVELLAMENTO</b>				
0,97	1800	680	○	○
1,17	2100	740	●	●
1,35	2400	830	●	▲

Capacità m³ (ISO7451 HEAPED)	Largh. mm	Peso* kg	Bilanciere 2,40 m	Bilanciere 2,94 m
<b>BENNE PER LIVELLAMENTO</b>				
0,97	1800	680	○	○
1,17	2100	740	●	●
1,35	2400	830	▲	■

○ Densità materiale nominale fino a 2 ton/m³  
 ● Densità materiale nominale fino a 1,6 ton/m³  
 ▲ Densità materiale nominale fino a 1,4 ton/m³  
 ■ Densità materiale nominale fino a 1,2 ton/m³

— Non applicabile  
 \* con lama imbullonata  
 \*\* Angolo di ribaltamento 45° D/S - Collegare l'impianto idraulico ausiliario a basso flusso

#### ATTACCO RAPIDO LC

Capacità m³ (ISO7451 HEAPED)	Largh. mm	Peso kg	Bilanciere 2,40 m	Bilanciere 2,94 m
<b>BENNE PER IMPIEGHI GRAVOSI</b>				
0,45	600	560	○	○
0,60	750	640	○	○
0,76	900	730	○	○
0,85	1000	760	○	○
0,92	1050	800	○	●
0,96	1100	830	●	▲
1,08	1200	880	▲	▲
1,24	1350	970	▲	■
1,40	1500	1040	■	—

Capacità m³ (ISO7451 HEAPED)	Largh. mm	Peso kg	Bilanciere 2,40 m	Bilanciere 2,94 m
<b>BENNE ROCCIA</b>				
0,44	600	710	○	○
0,59	750	800	○	○
0,75	900	880	○	○
0,85	1000	940	○	●
0,91	1050	980	●	▲
0,96	1100	1010	▲	▲
1,07	1200	1060	▲	■
1,23	1350	1150	■	—

Capacità m³ (ISO7451 HEAPED)	Largh. mm	Peso* kg	Bilanciere 2,40 m	Bilanciere 2,94 m
<b>BENNE PULIZIA FOSSI</b>				
0,86	1830	650	○	○
0,94	2130	710	○	●

Capacità m³ (ISO7451 HEAPED)	Largh. mm	Peso* kg	Bilanciere 2,40 m	Bilanciere 2,94 m
<b>BENNE PER LIVELLAMENTO</b>				
0,97	1800	680	○	●
1,17	2100	740	●	■
1,35	2400	830	■	■

○ Densità materiale nominale fino a 2 ton/m³  
 ● Densità materiale nominale fino a 1,6 ton/m³  
 ▲ Densità materiale nominale fino a 1,4 ton/m³  
 ■ Densità materiale nominale fino a 1,2 ton/m³

#### ATTACCO RAPIDO NLC

Capacità m³ (ISO7451 HEAPED)	Largh. mm	Peso kg	Bilanciere 2,40 m	Bilanciere 2,94 m
<b>BENNE PER IMPIEGHI GRAVOSI</b>				
0,45	600	560	○	○
0,60	750	640	○	○
0,76	900	730	○	○
0,85	1000	760	○	●
0,92	1050	800	●	▲
0,96	1100	830	▲	▲
1,08	1200	880	▲	■
1,24	1350	970	■	—

Capacità m³ (ISO7451 HEAPED)	Largh. mm	Peso kg	Bilanciere 2,40 m	Bilanciere 2,94 m
<b>BENNE ROCCIA</b>				
0,44	600	710	○	○
0,59	750	800	○	○
0,75	900	880	○	○
0,85	1000	940	○	●
0,91	1050	980	●	▲
0,96	1100	1010	▲	▲
1,07	1200	1060	▲	■
1,23	1350	1150	■	—

Capacità m³ (ISO7451 HEAPED)	Largh. mm	Peso* kg	Bilanciere 2,40 m	Bilanciere 2,94 m
<b>BENNE PULIZIA FOSSI</b>				
0,86	1830	650	○	●
0,94	2130	710	●	●

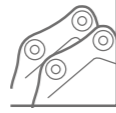
Capacità m³ (ISO7451 HEAPED)	Largh. mm	Peso* kg	Bilanciere 2,40 m	Bilanciere 2,94 m
<b>BENNE PER LIVELLAMENTO</b>				
0,97	1800	680	●	●
1,17	2100	740	▲	■
1,35	2400	830	■	—

— Non applicabile  
 \* con lama imbullonata  
 \*\* Angolo di ribaltamento 45° D/S - Collegare l'impianto idraulico ausiliario a basso flusso



# BENNE

## CX210E LC TRIPLICE ARTICOLAZIONE CONTRAPPESO HEAVY



### ATTACCO DIRETTO LC

Capacità m³ (ISO7451 HEAPED)	Largh. mm	Peso kg	Bilanciere 2,40 m	Bilanciere 2,94 m
<b>BENNE PER IMPIEGHI GRAVOSI</b>				
0,45	600	560	○	○
0,60	750	640	○	○
0,76	900	730	○	○
0,85	1000	760	○	○
0,92	1050	800	○	○
0,96	1100	830	○	○
1,08	1200	880	○	●
1,24	1350	970	●	▲
1,40	1500	1040	▲	■

Capacità m³ (ISO7451 HEAPED)	Largh. mm	Peso kg	Bilanciere 2,40 m	Bilanciere 2,94 m
<b>BENNE ROCCIA</b>				
0,44	600	710	○	○
0,59	750	800	○	○
0,75	900	880	○	○
0,85	1000	940	○	○
0,91	1050	980	○	○
0,96	1100	1010	○	●
1,07	1200	1060	●	▲
1,23	1350	1150	▲	■

Capacità m³ (ISO7451 HEAPED)	Largh. mm	Peso* kg	Bilanciere 2,40 m	Bilanciere 2,94 m
<b>BENNE PULIZIA FOSSI</b>				
0,86	1830	650	○	○
0,94	2130	710	○	○

Capacità m³ (ISO7451 HEAPED)	Largh. mm	Peso* kg	Bilanciere 2,40 m	Bilanciere 2,94 m
<b>BENNE PER LIVELLAMENTO</b>				
0,97	1800	680	○	○
1,17	2100	740	○	●
1,35	2400	830	●	▲

Capacità m³ (ISO7451 HEAPED)	Largh. mm	Peso kg	Bilanciere 2,40 m	Bilanciere 2,94 m
<b>BENNA PER PULIZIA FOSSI ORIENTABILE A 90° **</b>				
0,68	1800	770	○	○
0,76	2000	810	○	○
0,83	2200	880	○	○
0,91	2400	920	○	●
0,95	2500	950	●	●



### ATTACCO RAPIDO LC

Capacità m³ (ISO7451 HEAPED)	Largh. mm	Peso kg	Bilanciere 2,40 m	Bilanciere 2,94 m
<b>BENNE PER IMPIEGHI GRAVOSI</b>				
0,45	600	560	○	○
0,60	750	640	○	○
0,76	900	730	○	○
0,85	1000	760	○	○
0,92	1050	800	○	●
0,96	1100	830	●	●
1,08	1200	880	●	▲
1,24	1350	970	▲	■
1,40	1500	1040	■	—

Capacità m³ (ISO7451 HEAPED)	Largh. mm	Peso kg	Bilanciere 2,40 m	Bilanciere 2,94 m
<b>BENNE ROCCIA</b>				
0,44	600	710	○	○
0,59	750	800	○	○
0,75	900	880	○	○
0,85	1000	940	○	●
0,91	1050	980	●	●
0,96	1100	1010	●	▲
1,07	1200	1060	▲	■
1,23	1350	1150	■	—

Capacità m³ (ISO7451 HEAPED)	Largh. mm	Peso* kg	Bilanciere 2,40 m	Bilanciere 2,94 m
<b>BENNE PULIZIA FOSSI</b>				
0,86	1830	650	○	○
0,94	2130	710	○	●

Capacità m³ (ISO7451 HEAPED)	Largh. mm	Peso* kg	Bilanciere 2,40 m	Bilanciere 2,94 m
<b>BENNE PER LIVELLAMENTO</b>				
0,97	1800	680	○	●
1,17	2100	740	●	▲
1,35	2400	830	▲	■

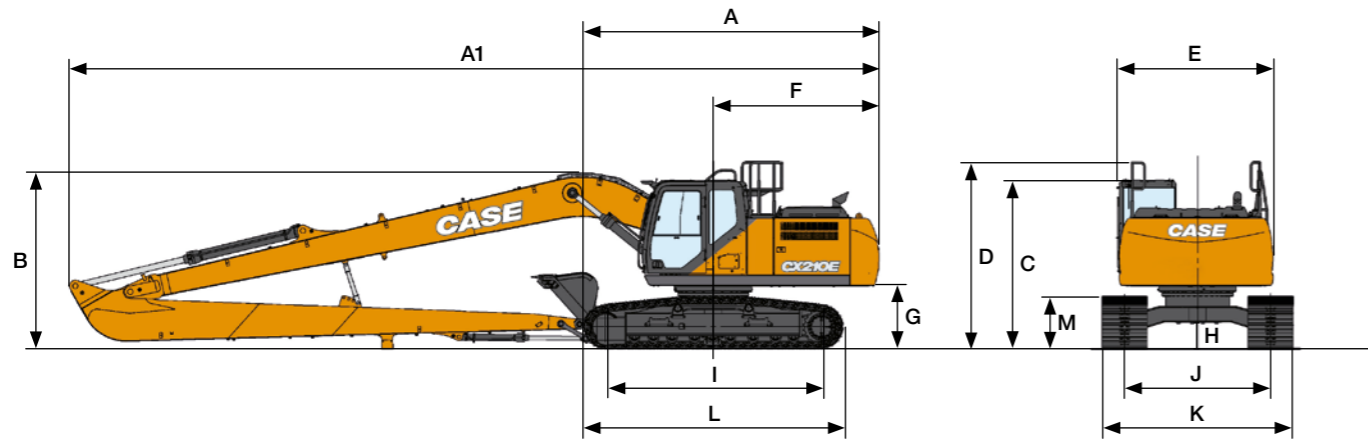
○ Densità materiale nominale fino a 2 ton/m³  
 ● Densità materiale nominale fino a 1,6 ton/m³  
 ▲ Densità materiale nominale fino a 1,4 ton/m³  
 ■ Densità materiale nominale fino a 1,2 ton/m³

— Non applicabile  
 \* con lama imbullonata  
 \*\* Angolo di ribaltamento 45° D/S - Collegare l'impianto idraulico ausiliario a basso flusso



# DIMENSIONI E SPECIFICHE

## CX210E LONG REACH



DIMENSIONI GENERALI		Bilanciere 6,40 m	
A	Lunghezza totale (senza bracci)	mm	5050
A1	Lunghezza totale (con bracci)	mm	12580
B	Altezza totale (all'inizio del braccio)	mm	3040
C	Altezza cabina	mm	3070
D	Altezza totale (a inizio guardrail)	mm	3150
E	Larghezza complessiva della struttura superiore	mm	2760
F	Rotazione (raggio posteriore)	mm	2830
G	Altezza libera sotto struttura superiore	mm	1040
H	Distanza minima dal suolo	mm	440
I	Interasse (distanza fra le ruote)	mm	3660
J	Carreggiata	mm	2390
K	Larghezza totale sottocarro con pattini da 800 mm	mm	3190
L	Lunghezza totale del cingolo	mm	4470
M	Altezza del binario del cingolo	mm	920

FORZA DI SCAVO (ISO 6015)		Bilanciere 6,40 m	
Forza di scavo del bilanciere		kN	46
con auto power boost		kN	50
Forza di scavo della benna		kN	65
con auto power boost		kN	70

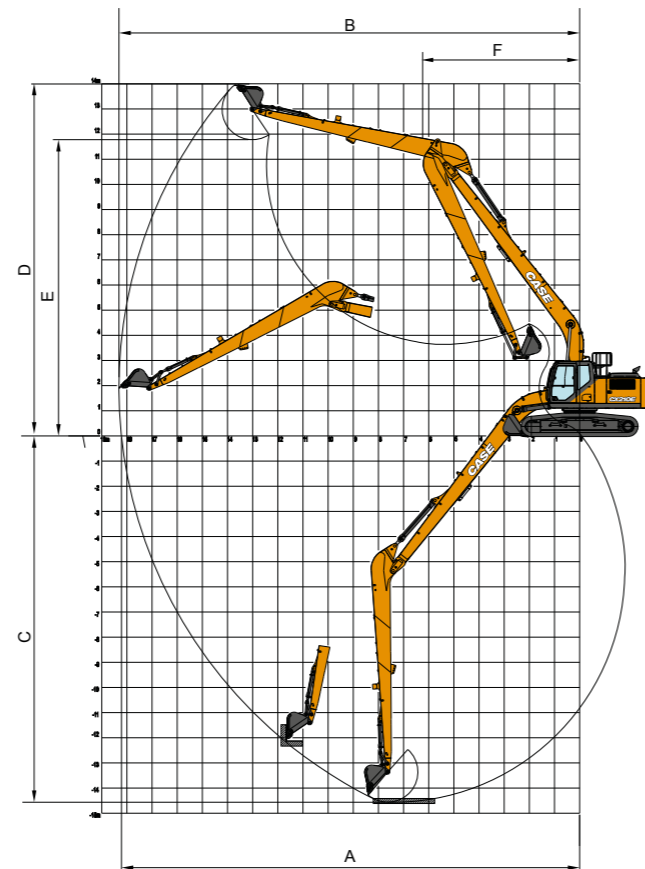
DATI PRESTAZIONI		Bilanciere 6,40 m	
Lunghezza braccio		mm	8700
Raggio della benna		mm	1200
Movimento dell'articolazione della benna		°	178
A	Portata massima a GRP	mm	15490
B	Portata massima	mm	15600
C	Profondità di scavo max.	mm	12010
D	Altezza di scavo max.	mm	12970
E	Altezza di scarico max.	mm	10730
F	Raggio minimo di rotazione	mm	5220

### PESO E PRESSIONE AL SUOLO

con bilanciere 6,40 m, benne 0,37 m<sup>3</sup>, pattini con costola 800 mm, operatore, lubrificante, liquido refrigerante, pieno di carburante e protezione superiore OPG livello 2.

	PESO	PRESSIONE AL SUOLO
LR	23800 kg	0,037 MPa

Contrappeso: 4700 kg



# CAPACITÀ DI SOLLEVAMENTO (PROVVISORIO)

## CX210E LONG REACH

Front. Lat.	PORTATA											m						
	0,0 m	2,0 m	4,0 m	6,0 m	8,0 m	10,0 m	12,0	14,0	Alla portata max									
SOTTOCARRO LC - Bilanciere extra-lungo 6,40 m, pattini 800 mm, portata max 14,40 m																		
10,0 m												1360*	1360*	11,83				
8,0 m											2130*	2060	1310*	1310*	13			
6,0 m									2290*	2290*	2230*	2000	1300*	1300*	13,78			
4,0 m								2950*	2950*	2620*	2620*	2420*	1890	1740*	1370	1340*	1320	14,23
2,0 m			6940*	6940*	4820*	4820*	3620*	3380	3000*	2400	2650*	1760	2130	1310	1410*	1240	14,4	
0 m			3660*	3660*	5910*	4420	4240*	3020	3380*	2190	2630	1640	2060	1250	1540*	1200	14,28	
-2,0 m		2280*	2280*	3940*	3940*	6570*	4060	4510	2770	3300	2030	2540	1550		1730*	1230	13,88	
-4,0 m	2950*	2950*	3330*	3330*	4890*	4890*	6640	3920	4370	2650	3210	1950	2490	1500	2040*	1320	13,16	
-6,0 m	3840*	3840*	4470*	4470*	6230*	6230*	6670	3940	4360	2630	3200	1940	2520	1530	2500	1520	12,07	
-8,0 m		5800*	5800*	8080*	7610	6110*	4090	4470	2730	3300	2040				3110	1930	10,49	
-10 m				6840*	6840*	4850*	4410	3470*	2990						3370*	2930	8,14	

I carichi di cui sopra (kg) sono conformi alla normativa ISO e si riferiscono a escavatore senza benna. I carichi indicati non superano l'87% della capacità di sollevamento dell'impianto idraulico o il 75% del carico statico di ribaltamento. I valori contrassegnati da asterisco (\*) sono limitati dalla capacità di sollevamento idraulico.

# BENNE

## CX210E LONG REACH

### ATTACCO DIRETTO

Capacità m <sup>3</sup> (ISO7451 HEAPED)	Largh. mm	Peso kg	Bilanciere 6,40 m
<b>BENNA PER IMPIEGHI GENERICI</b>			
0,21	450	250	○
0,31	600	290	○
0,41	750	330	○
0,52	900	360	●

Capacità m <sup>3</sup> (ISO7451 HEAPED)	Largh. mm	Peso* kg	Bilanciere 6,40 m
<b>BENNE PER LIVELLAMENTO</b>			
0,59	1500	440	■

Capacità m <sup>3</sup> (ISO7451 HEAPED)	Largh. mm	Peso* kg	Bilanciere 6,40 m
<b>BENNE PER IMPIEGHI GRAVOSI</b>			
0,54	1830	480	▲

Capacità m <sup>3</sup> (ISO7451 HEAPED)	Largh. mm	Peso* kg	Bilanciere 6,40 m
<b>BENNA PER PULIZIA FOSSI ORIENTABILE A 90°</b>			
0,46	1500	640	■

### ATTACCO RAPIDO

Capacità m <sup>3</sup> (ISO7451 HEAPED)	Largh. mm	Peso kg	Bilanciere 6,40 m
<b>BENNA PER IMPIEGHI GENERICI</b>			
0,21	450	250	○
0,31	600	280	○
0,41	750	310	●
0,52	900	360	●

Capacità m <sup>3</sup> (ISO7451 HEAPED)	Largh. mm	Peso* kg	Bilanciere 6,40 m
<b>BENNA PULIZIA FOSSI</b>			
0,54	1830	370	■

\* con lama imbullonata

■ Densità materiale nominale fino a 1,2 ton/m<sup>3</sup>  
▲ Densità materiale nominale fino a 1,4 ton/m<sup>3</sup>

● Densità materiale nominale fino a 1,6 ton/m<sup>3</sup>  
○ Densità materiale nominale fino a 2 ton/m<sup>3</sup>

# ALL'INSEGNA DELLA CONCRETEZZA.

Dal 1842 noi di CASE Construction Equipment ci impegniamo a realizzare soluzioni pratiche e intuitive che offrano efficienza e produttività.

Cerchiamo continuamente di facilitare i nostri clienti nell'applicazione delle tecnologie emergenti e dei nuovi requisiti di conformità.

Oggi, la nostra diffusione a livello globale, unita alla nostra competenza locale, ci consente di porre al centro dell'attività di sviluppo dei nostri prodotti le esigenze reali dei clienti.

L'ampia rete di concessionari CASE è sempre pronta ad assistere i clienti e proteggerne gli investimenti, superando le loro aspettative e fornendo loro la migliore esperienza di utilizzo e possesso delle macchine.

Intendiamo infatti costruire macchine più resistenti ma anche comunità più forti. In definitiva, la nostra attività è rivolta a fare il meglio per i nostri clienti e le nostre comunità, in modo che possano contare su CASE.

**CNH Industrial**  
Deutschland GmbH  
Case Baumaschinen  
Benzstr. 1-3 - D-74076 Heilbronn  
DEUTSCHLAND

**CNH Industrial**  
Maquinaria Spain, S.A.  
Avenida Aragón 402  
28022 Madrid - ESPAÑA

**CNH Industrial France, S.A.**  
16-18 Rue des Rochettes  
91150 Morigny-Champigny  
FRANCE

**CNH Industrial Italia Spa**  
Lungo Stura Lazio 19  
10156, Torino  
ITALIA

**CASE Construction Equipment**  
Cranes Farm Rd  
Basildon - SS14 3AD  
UNITED KINGDOM

NOTA: Le dotazioni di serie e opzionali possono cambiare in base alle richieste e alle leggi in vigore nei diversi paesi. Le foto possono mostrare dotazioni non di serie o non citate nel presente pieghevole - consultate il concessionario CASE. CNH Industrial si riserva il diritto di modificare senza preavviso le caratteristiche delle sue macchine, senza alcun obbligo dipendente da tali modifiche.

Conforme alla direttiva 2006/42/CE

**CASECE.COM**  
**00800-2273-7373**

La chiamata è gratuita da telefono fisso.  
Per le chiamate da cellulare consultare  
le tariffe del proprio gestore telefonico.