

**PLM**  
NEW HOLLAND INTELLIGENCE

# T7 LWB MIT PLM INTELLIGENCE™



 **NEW HOLLAND**

# MEHR LEISTUNG. MEHR KOMFORT. MEHR AUSWAHL. BEI GLEICHEN KOMPAKTEN ABMESSUNGEN.

Die fünf neuen Modelle der T7 LWB-Baureihe mit PLM Intelligence™ sind mit noch mehr Funktionen ausgestattet und warten mit zahlreichen Upgrades auf. Eine komplett neue, äußerst geräumige Horizon™ Ultra-Kabine. Noch größere Bereifung von 2,05 m Durchmesser. Ein neues Topmodell mit 300 PS Maximalleistung. Verstärkte Achsen, ein überarbeitetes Auto Command™-Getriebe und das bewährte Power Command™-Volllastschaltgetriebe. Verbessern Sie Ihre Leistungsfähigkeit mit der neuen Generation des T7 LWB mit PLM Intelligence.



# **WILLKOMMEN IN DER WELT DER INTELLIGENTEN LANDWIRTSCHAFT MIT DEM NEUEN T7 LWB MIT PLM INTELLIGENCE™ TECHNOLOGIE**

Die neuen T7 LWB mit PLM Intelligence™ knüpfen an das erfolgreiche Erbe der T7-Traktorenfamilie an. Mit dem Ausbau und der Stärkung aller Erfolgsfaktoren der modernen Landwirtschaft liefern sie rundum die erstklassigen Leistungs- und Komfortstandards, die heute von Lohnunternehmern und Landwirten verlangt werden.

<b>ERGONOMISCH</b>	Seite 04
<b>GROSSZÜGIG</b>	Seite 10
<b>INTUITIV</b>	Seite 16
<b>INTELLIGENT</b>	Seite 22
<b>LEISTUNGSSTARK</b>	Seite 28
<b>AUSDAUERND</b>	Seite 34
<b>LÖSUNGSORIENTIERT</b>	Seite 40
<b>EFFIZIENT</b>	Seite 46

## **IHR WUNSCHPAKET FÜR IHRE ANSPRÜCHE**

Der neue T7 LWB mit PLM Intelligence™ kann mit dem Deluxe-Paket für ein gehobenes Komfort- und High-Tech-Level oder mit dem Elite-Paket mit einer Auswahl der modernsten Merkmale für ultimative Effizienz und Automation ausgestattet werden. Als zusätzliche Option bietet das Elite-Paket die luxuriöse Blue Power-Variante mit einer speziellen Metallic-Lackierung in Mitternachtsblau und exklusiven Logo-Details.

# ERGONOMISCH

Extrem ruhig: Traktorenkabine mit einem Geräuschpegel von nur 66 dB(A)





# ERGONOMISCH

## NEUE HORIZON™ ULTRA-KABINE

Die neue Horizon™ Ultra-Kabine ist nicht rein zufällig die Traktorenkabine mit dem besten Geräuschkomfort auf dem Markt. Schon ab den ersten Phasen des Projekts wurde höchste Aufmerksamkeit auf eine komfortable Arbeitsumgebung für den Fahrer gelegt.

### GERÄUSCHPEGEL

Der hervorragende Geräuschpegel von nur 66 dB(A) ist der hochpräzisen Kabinenfertigung und der Schallsolierung geschuldet. Die Kabine ist vom Antriebsstrang bestmöglich entkoppelt, darüber hinaus wurden zusätzlich zu diesem Zweck Komponenten des Getriebes überarbeitet.

### KLIMAAANLAGE

Zu den Entwicklungsvorgaben für das Ingenieurteam gehörte auch eine Klimaautomatik, die eine rasche Abkühlung der Kabine ermöglicht. Daraus entstand ein neues System mit 35 Prozent mehr Kapazität. Die Klimaanlage kann ganz bequem von der SideWinder™ Ultra-Armlehne aus bedient werden und verfügt über mehrere Zonen in der ganzen Kabine.

### VIBRATIONEN

Die Terraglide™-Vorderachsfederung, die mechanische Comfort Ride™-Kabinenfederung oder die elektrohydraulische semiaktive Comfort Ride™-Kabinenfederung und die umfassende Auswahl an Fahrersitzen sorgen dafür, dass der Fahrer entspannt den täglichen Feld- und Transportarbeiten nachgehen kann.

### ENTERTAINMENT

Aufgrund des niedrigen Geräuschpegels in der Kabine kann der Fahrer den Klang der Soundanlage mit vier Lautsprechern voll und ganz genießen. Der optionale Subwoofer verleiht dem Musikerlebnis noch mehr Power. Telefongespräche sind dank Bluetooth und Freisprecheinrichtung kein Problem.





# ERGONOMISCH







## KLIMAAUTOMATIK

Zwei Gebläse sorgen in kürzester Zeit für Abkühlung. Der Fahrer hat die Wahl zwischen fünf Belüftungszonen. Die Klimafunktionen werden über das Bedienfeld an der Armlehne oder den IntelliView™ 12-Monitor angesteuert. Beschlagene Außenspiegel, Front- und Heckscheibe können über eine einzige Taste wieder frei gemacht werden.



## MEDIEN

Das DAB-Radio kann Medien vom Tablet oder Smartphone über Bluetooth streamen und Ihre Telefonanrufe übermitteln. Ein Bedienfeld in der Armlehne ermöglicht das komplette Management aller verbundenen Geräte.

## VORDERACHSFEDERUNG

Die fortschrittliche semiaktive Terraglide™-Federung erhält mehrere Eingangssignale, um die beste Traktorstabilität zu gewährleisten. Die Beschleunigungsrate, der Einsatz der Bremsen, ein Beschleunigungssensor am Fahrgestell und sogar das Gewicht des Anbaugeräts tragen alle zur Steuerung der Federung bei. Der Fahrer kann die Federung individuell anpassen und zwischen 3 Stufen der Schwingungstilgung wählen.

## KABINENFEDERUNG

Die auf Wunsch lieferbare elektrohydraulische semiaktive Comfort Ride™-Kabinenfederung ermöglicht es, die Kabine und den Fahrer wirklich von den Bewegungen des Fahrgestells zu isolieren. Die aktiv gesteuerte elektrohydraulische selbstnivellierende Federung verfügt über einen Sensor am Kabinenrahmen und überwacht die Beschleunigungs- und Verzögerungswerte. Es können 3 Dämpferstufen gewählt werden, um die Federung bei Bedarf individuell anzupassen.



## FAHRERSITZE

Das vielfältige Angebot an Fahrersitzen ermöglicht es dem Fahrer sein persönliches Komfortlevel ganz nach den jeweiligen individuellen Bedürfnissen zu wählen. Der Auto Comfort™-Sitz verfügt über eine Sitzbelüftung und eine mehrstufige Sitzheizung.

# GROSSZÜGIG

Größerer Innenraum mit noch mehr Sicht





NEW HOLLAND

Blue

Blue Power

# GROSSZÜGIG

## NEUE HORIZON™ ULTRA-KABINE

Als die Horizon™-Vierholm-Kabine auf den Markt kam, setzte sie einen neuen Maßstab im Segment. Die neue Horizon™ Ultra-Kabine ist noch geräumiger gestaltet. Mit mehr Platzangebot für den Fahrer dank einem größeren Kabinenrahmen. Mit mehr Ablagefächern und Stauräumen. Und mit mehr Rundumsicht dank größeren Fensterflächen.

**+ 7,5 %**  
mehr  
Kabinenvolumen

**+ 11 %**  
mehr  
Glasfläche

**+ 33 %**  
breiterer  
Kabineneinstieg

**+ 14 %**  
größere  
Kabinentür

Doch nicht allein die Kabinenabmessungen wurden vergrößert. Eine durchdachte Kabinengestaltung und -ausstattung sorgt auch für ein besseres Raumgefühl:

- Niedrigere Heckkotflügel lassen die Kabine offener wirken
- Die Frontscheibe hat eine bogenförmige Oberkante, um die Sicht nach vorne zu verbessern
- Die verlängerte Heckscheibe ermöglicht eine noch bessere Sicht auf das Anbaugerät
- Der Kopf des Fahrers ist weiter von den Front- und Heckscheiben entfernt
- Ablagen sind integriert und verschließbar
- Die Kabinenverkleidung ist hochwertig und entspricht dem Automobilstandard





# GROSSZÜGIG





## ES SIND DIE DETAILS DIE ZÄHLEN

Die Horizon™ Ultra-Kabine ist rundum ein komfortabler Arbeitsplatz.

### BEQUEMER AUFSTIEG

Die breiten Stufen, die große Türöffnung und der tief positionierte Türgriff sorgen für einen bequemen und sicheren Aufstieg in die Kabine. Bei Dunkelheit weist die Aus- und Einstiegsbeleuchtung den Weg vom und zum Traktor.

### ABLAGEN UND STAURÄUME

Im Freiraum hinter dem Sitz kann Gepäck verstaut werden. Ein 20-Liter-Kühlfach wurde am Beifahrersitz integriert. Hinter dem Beifahrersitz befindet sich ein geschlossenes Ablagefach, auf der rechten Seite hingegen sind offene Ablagen und am Dachhimmel ist ein Ablagenetz vorhanden.



### STROMANSCHLÜSSE UND ANSCHLUSSOPTIONEN

Auf der rechten Kabinenseite sind die ISOBUS-, Kamera- und Stromanschlüsse positioniert. USB-Ladestellen, ein 230V-Anschluss und zusätzliche Steckdosen sind an mehreren Stellen in der Kabine untergebracht. Zum Beispiel befindet sich in der Nähe des Fahrpedals ein 12V-Anschluss für die optionale Kühlbox.

# INTUITIV

Neue SideWinder™ Ultra-Bedienarmlehne für ergonomisches, intuitives Arbeiten







# INTUITIV

## NEUE SIDEWINDER™ ULTRA-BEDIENARMLEHNE

Seit 25 Jahren entwickelt sich die SideWinder™-Bedienarmlehne weiter. Die neue SideWinder™ Ultra-Bedienarmlehne mit ihren zahlreichen konfigurierbaren Bedienelementen bietet dank ausgeklügelter Funktionen, die einfach und intuitiv zu bedienen sind, ein echtes „Aufsteigen und Losfahren“-Erlebnis.

## AUF IHRE KÖRPERGRÖSSE EINSTELLBAR

Die Einstellung der SideWinder™ Ultra-Bedienarmlehne lässt sich auf die Bedürfnisse jedes Fahrers abstimmen. Sie verfügt über zwei Hebel zur Höhen- und Längsverstellung für die ergonomisch günstigste Position. Die Ellenbogenauflage bietet zwei Positionen für unterschiedliche Arbeitsaufgaben.

## EINFACHE ONE-TOUCH-BEDIENUNG

Direktzugriff auf die Bedienmenüs des Traktors im IntelliView™ I2-Monitor dank spezieller Schnellwahl-Tasten. Einstellungen gingen noch nie so rasch und einfach von der Hand.

## VOLL KONFIGURIERBARE TASTEN

Bis zu zehn Tasten in einer strategisch günstigen Position an der Armlehne und am CommandGrip™-Hebel können je nach Aufgabe und spezifischen Präferenzen des Fahrers individuell abgestimmt und konfiguriert werden. Die Tasten sind zusätzlich mit Bedienfunktionen für ein ISOBUS-Gerät belegbar.

## COMMANDGRIP™- MULTIFUNKTIONSHEBEL

Über den CommandGrip™-Hebel wird bei den Auto Command™-Modellen die Traktorgeschwindigkeit gesteuert. Sein Konzept ist denkbar einfach: Je weiter er bewegt wird, desto mehr wird beschleunigt oder verzögert.

Sobald die Traktorgeschwindigkeit eingestellt ist, kehrt der CommandGrip™ wieder in die ergonomischste Position zurück. Des Weiteren verfügt der Multifunktionshebel über die Bedienelemente des Vorgewendemanagements, der Aktivierung der Spurführung, zweier Steuergeräte, der Hubwerksregelung und einen Notausschalter.





**INTUITIV**





## **FUNKTIONAL ANGEORDNETE BEDIENELEMENTE**

### **BEDIENMAUS FÜR DIE HUBWERKE**

Feinfühliges Ansteuerung des Front- und Heckhubwerks.



### **KONFIGURATION NACH MASS**

Wählen Sie zwischen einem Joystick zur Bedienung von bis zu sechs Steuergeräten oder zwei zusätzlichen Steuergeräte-Hebeln.

### **BEDIENELEMENTE FÜR DEN MOTOR**

Rund um den Handgashebel sind die farbcodierten Bedienelemente für das Motordrehzahlmanagement angeordnet. Sie wählen zwei Motordrehzahlen und schalten dann über den CommandGrip™ bequem zwischen diesen um.

### **TASTENFELD FÜR DIE HAUPTFUNKTIONEN**

In der Mitte der SideWinder™ Ultra-Bedienarmlehne befinden sich die Tasten für Schlüsselfunktionen wie Allradantrieb, Differenzialsperre und Arbeitsscheinwerfer sowie Schnellwahl-Tasten, die direkt zu den Einstellungsменüs des Traktors führen.

### **KONFIGURIERBARE BEDIENHEBEL DER STEUERGERÄTE**

Die fünf Bedienhebel für die Steuergeräte sind in einer Reihe angeordnet und mit jedem Steuergerät am Traktor konfigurierbar. Farbige LEDs kennzeichnen klar und deutlich das angesteuerte Steuergerät.

### **ZAPFWELLENBEDIENUNG**

Für eine sichere und intuitive Bedienung gruppenweise angeordnet.

### **GRENZWERTEINSTELLUNG DER HUBWERKE**

Hinten rechts an der Bedienarmlehne befinden sich die Grenzwerteinstellungen für die Front- und Heckkraftheber, sowie vier konfigurierbare Bedienelemente, die beispielsweise einem hydraulischen Oberlenker am Heck zugewiesen werden können. Die Bedienelemente sind so angebracht, dass sie bequem erreicht werden können, während man nach hinten auf das Anbaugerät schaut.



# INTELLIGENT

Effizienzsteigernde Lösungen,  
gesteuert über den IntelliView™ 12-Monitor





## NEUE PLM INTELLIGENCE™-TECHNOLOGIE UND NEUER INTELLIVIEW™ 12-MONITOR

### INTELLIGENTE MONITORE FÜR DIE INTELLIGENTE LANDWIRTSCHAFT

Der neue IntelliView™ 12-Monitor bietet eine Vielzahl von Funktionen. Dank seiner tabletähnlichen Navigation ist das 12-Zoll-Display intuitiv zu bedienen.

### MONITORLAYOUT NACH IHREN VORGABEN

Der Fahrer wählt, was er in den konfigurierbaren Bereichen auf dem Monitor sehen möchte. Die Einstellung der Hauptbildschirme erfolgt je nach Arbeitsaufgabe und Präferenzen des Fahrers.

### INFOVIEW™ ODER CENTREVIEW™ INSTRUMENTENANZEIGE

Jederzeit ein klarer Überblick mit dem klassischen InfoView™-Kombiinstrument, welches mittig hinter dem Lenkrad positioniert ist oder mit dem CentreView™-Kombiinstrument, das im Lenkrad integriert ist und freie Sicht nach vorn garantiert. Der Fahrer hat alle Hauptinformationen zum Traktor stets im Blick.

### INTELLITURN™ - AUTOMATISCHES WENDEN AM VORGEWENDE

Automatische Lenkung auf dem Vorgewende, intelligente Auswahl der optimalen Fahrspur zur Minimierung der Wendezeiten und der Bodenverdichtung auf dem Vorgewende. IntelliTurn™ ist kombinierbar mit HTS II für ein noch effizienteres Vorgewende-Management.

### INTEGRIERTER BALER-MODUS FÜR GROSSBALLENPRESSEN

Diese preisgekrönte Funktion optimiert das Zusammenspiel zwischen dem T7 mit der New Holland BigBaler-Presse und steigert so die Leistung und den Fahrerkomfort enorm.

- Reduzierte Kabinenbewegung
- Reduzierte Motordrehzahlschwankung
- Reduzierter Kraftstoffverbrauch während des Presszyklus







# INTELLIGENT

## RUNDUM SMART

### CUSTOMSTEER™-LENKSYSTEM MIT VARIABLER LENKÜBERSETZUNG

Um die Lenkbewegung (Lenkradwinkel) beim Wenden im Feld oder im Hof zu reduzieren, kann CustomSteer™ die Lenkübersetzung anpassen, so dass weniger Lenkradumdrehungen erforderlich sind. Auch für die Rückwärtsfahrt, bspw. für das Zurücksetzen mit einem Anhänger, ist ein spezifisches Übersetzungsverhältnis einstellbar.

### VORGEWENDE-MANAGEMENT HTS II

HTS II erleichtert die Ausführung mehrerer Arbeitsschritte beim Wenden auf dem Vorgewende. Wendesequenzen können in Echtzeit aufgezeichnet oder von Hand im IntelliView™ 12-Monitor eingegeben werden. Eine Editierfunktion ermöglicht bei Bedarf Feineinstellungen im Programm.

### BEDIENUNG VON AUSSEN

Für ein Plus an Sicherheit und Komfort können die Taster am hinteren Kotflügel nun eine Motor Stopp-Funktion, eine Umschaltung zwischen eingestellten Motordrehzahlen und ein Hecksteuergerät Ihrer Wahl steuern.

### MOTORSTARTKNOPF UND WEGFAHRSPERRE

Ein elektronischer Fernbedienungsschlüssel entriegelt die Traktortür, wenn sich der Fahrer in Fahrzeugnähe befindet. Außerdem wird bei Dunkelheit die Kabinenbeleuchtung eingeschaltet. Mit dem elektronischen Fernbedienungsschlüssel in der Kabine erübrigt sich das Starten über das Zündschloss. Ein Druck auf den Motorstartknopf genügt, um den T7 LWB zum Leben zu erwecken.

### KAMERAÜBERWACHUNG

An den Traktor können bis zu vier Kameras angeschlossen werden. Auch ein kabelloser Kameraanschluss ist möglich. Mit dieser kabellosen Option kann der Fahrer die Kameraperspektive so einstellen, dass er z. B. beim Entladen von einer Erntemaschine in den Anhänger schauen kann.

Für ein sicheres Rangieren in beengten Bereichen zeigt eine 170-Grad-Frontkamera dem Fahrer, ob der Weg frei ist. Denn beim T7 LWB mit PLM Intelligence™ steht Sicherheit an erster Stelle.





BWT20

NEW HOLLAND  
WESTERN

NEW HOLLAND

NEW HOLLAND

# LEISTUNGSSTARK

NEF-Motor mit ECOBlue™ HI-eSCR 2 Stufe-V-Technik  
von FPT Industrial mit bis zu 300 PS





# LEISTUNGSSTARK

## 6,7-LITER-NEF-MOTOR VON FPT INDUSTRIAL

Der NEF-Motor von FPT Industrial ist mit der ECOBlue™ HI-eSCR 2-Technik zur Erfüllung der Abgasstufe V ausgestattet. Er entfaltet eine enorme Leistung von bis zu 300 PS und weist zugleich eine beeindruckende Kraftstoffeffizienz auf. Sein maximales Drehmoment steht schon bei 1.300 Touren bereit.

## EFFIZIENTE ABGASNACHBEHANDLUNG

Das Abgasmanagement erfolgt außerhalb der Brennkammer des Motors. Der Motor verfügt weder über eine Abgasrückführung noch über einen Dieselpartikelfilter. Dadurch hat er die Möglichkeit, das zu tun, was er am besten kann. Und zwar möglichst viel Leistung bei möglichst geringem Kraftstoffverbrauch zu entfalten.

## SCHNELLES ANSPRECHVERHALTEN

Ein Turbolader mit variabler Turbinengeometrie (VGT) sorgt für ein promptes Ansprechverhalten und ein maximales Drehmoment von 1.249 Nm in einem Drehzahlbereich über 500 U/min. Mit anderen Worten: je mehr Gas gegeben wird, desto mehr Muskeln zeigt der T7 LWB.

## EINDRUCKSVOLLE KÜHLUNG

Für kompromisslose Leistung verfügt der neue T7.300 über ein eigenes Kühlsystem, das in der Motorhaube untergebracht ist, um die kompakten Abmessungen des Traktors beizubehalten.

## MOTORSTAUBREMSE FÜR MEHR BREMSKRAFT

Dieses typische Ausstattungsdetail für Nutzfahrzeuge ist für den T7 LWB optional erhältlich und kann die Bremsleistung auf abschüssigem Gelände erheblich steigern. Beim T7.300 ist der Turbolader mit variabler Turbinengeometrie so eingestellt, dass er mehr Druck erzeugt, was die Bremswirkung deutlich erhöht.

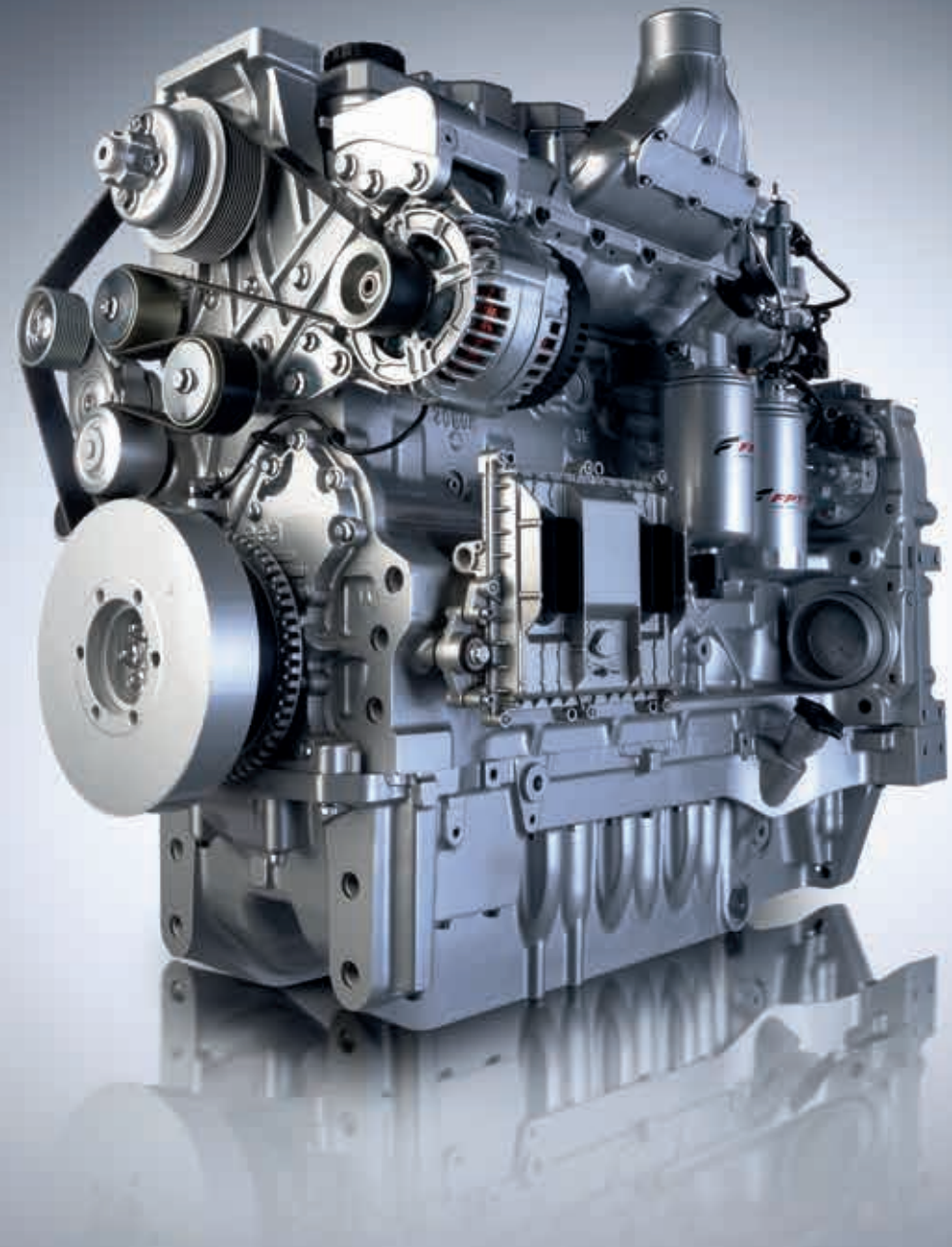
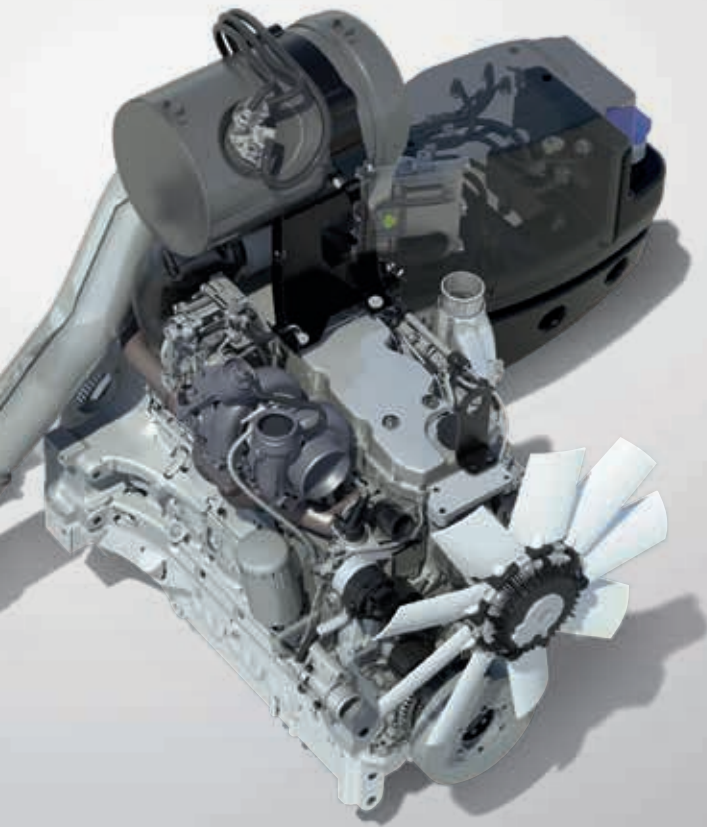
## INTELLIGENTES ANHÄNGERBREMSSYSTEM

Das preisgekrönte System steuert die Druckluftbremsen der Anhänger automatisch, wenn der Traktor allein durch die Verzögerungswirkung von Motor und Getriebe abgebremst wird. Der Traktor wird in einem solchen Fall beispielsweise nicht von einem schwer beladenen Anhänger geschoben, was die Fahrstabilität insbesondere auf rutschigem Untergrund verbessert.





*Technologie nachhaltig und effizient*



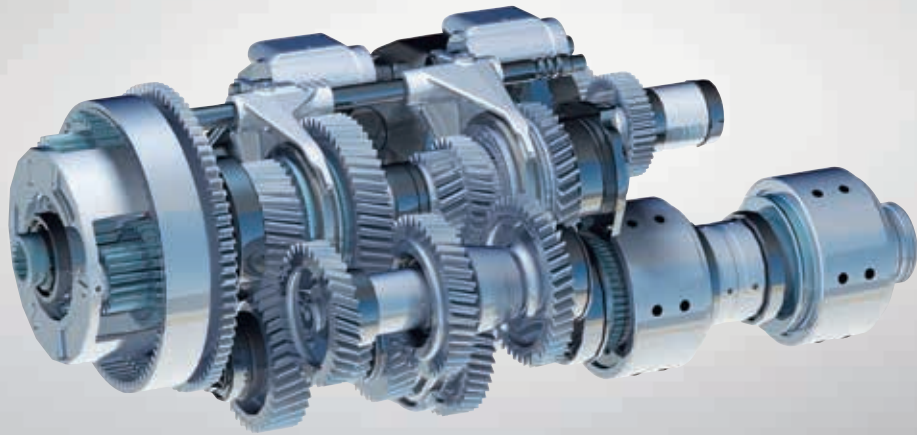
**EC**Blue

HI-eSCR2

# LEISTUNGSSTARK







## KRAFTÜBERTRAGUNG

Leistung ist eine Sache, sie effizient und bedarfsgerecht zu übertragen ist der Schlüssel zu einer guten Performance. Der neue T7 LWB verfügt über eine neue Vorderachse, verstärkte Hinterachse und Verbesserungen an dem bewährten und effizienten Auto Command™ Stufenlos-Getriebe. Das Power Command™-Volllastschaltgetriebe ergänzt das Getriebeangebot und bietet beste Effizienz bei schwerer Bodenbearbeitung.

## AUTO COMMAND™-GETRIEBE MIT 4 FAHRBEREICHEN

Dass die stattliche Antriebskraft des Motors auf den Boden gebracht wird, ist Aufgabe des stufenlosen Auto Command™-Getriebes. Mit weichen Schaltvorgängen zwischen vier Fahrbereichen liegt die Kraftübertragung stets in einem hohen mechanischen Bereich, der die höchste Effizienz gewährleistet.

## POWER COMMAND™-VOLLLASTSCHALTGETRIEBE

Kunden, die bevorzugt Feldarbeiten durchführen, sind mit dieser Getriebevariante gut beraten. Das robuste Getriebe ist mit dem bewährten Fahrgeschwindigkeits-Management 2 (GSM II) ausgestattet. Der Fahrer wählt eine Zielgeschwindigkeit, und die Gangschaltung erfolgt automatisch, um die Motordrehzahl auf ein Minimum zu reduzieren und somit den Kraftstoffverbrauch zu senken.

## HECKZAPFWELLE MIT 4 DREHZAHLEN

Der T7 LWB ist ein Multitalent. Für leichtere Arbeiten gibt es eine Heckzapfwelle mit 4 Drehzahlen, deren ECO-Zapfwelldrehzahlen Geräusche, Verschleiß und Kraftstoffverbrauch reduzieren. Die Motor- und Getriebeeinstellungen können individuell angepasst werden, um den Grad der unter Last zulässigen Zapfwelldrehzahl zu bestimmen.

## HIGH-FLOW-STEUERGERÄTE

Die neuen elektrohydraulischen Steuergeräten können bis zu 140 l/min Öl durch ein einziges Ventil fördern. Das reicht auch für Anwendungen mit den größten Ölmotoren.

## GROSSER REIFENDURCHMESSER

Mit einem Reifendurchmesser bis zu 2,05 m (710/70R42) kann der T7 LWB mühelos die gesamte Antriebskraft auf den Boden übertragen und dank der großen Aufstandsfläche die Bodenverdichtung minimieren. Ein verbesserter Antrieb an der Vorderachse sorgt für mehr Haltbarkeit, wobei die höhere Leistung und die größere Bereifung eine größere Zugkraft bewirken.

## HÖHERE NUTZLASTEN

Optional für den T7.260 und den T7.270, serienmäßig für den T7.300, gewährleisten die neuen Achsen eine um bis zu 12,5 % höhere Achslast und eignen sich für größere Anbaugeräte oder Frontlader. Eine Option zur Erhöhung des Gesamtgewichts auf 15.000 kg ist ebenfalls für die drei größten Modelle erhältlich.



# AUSDAUERND

Längere Betriebszeit





# AUSDAUERND

## 50 % LÄNGERE WARTUNGSINTERVALLE

Dank HI-eSCR 2 Technologie verfügt der T7 LWB über ein Wartungsintervall von 750 Stunden. Damit hat er einen Spitzenwert in der Branche. Die Wartungsintervalle für das Getriebe liegen bei 1.500 Stunden.

## GRÖßERER KRAFTSTOFFTANK

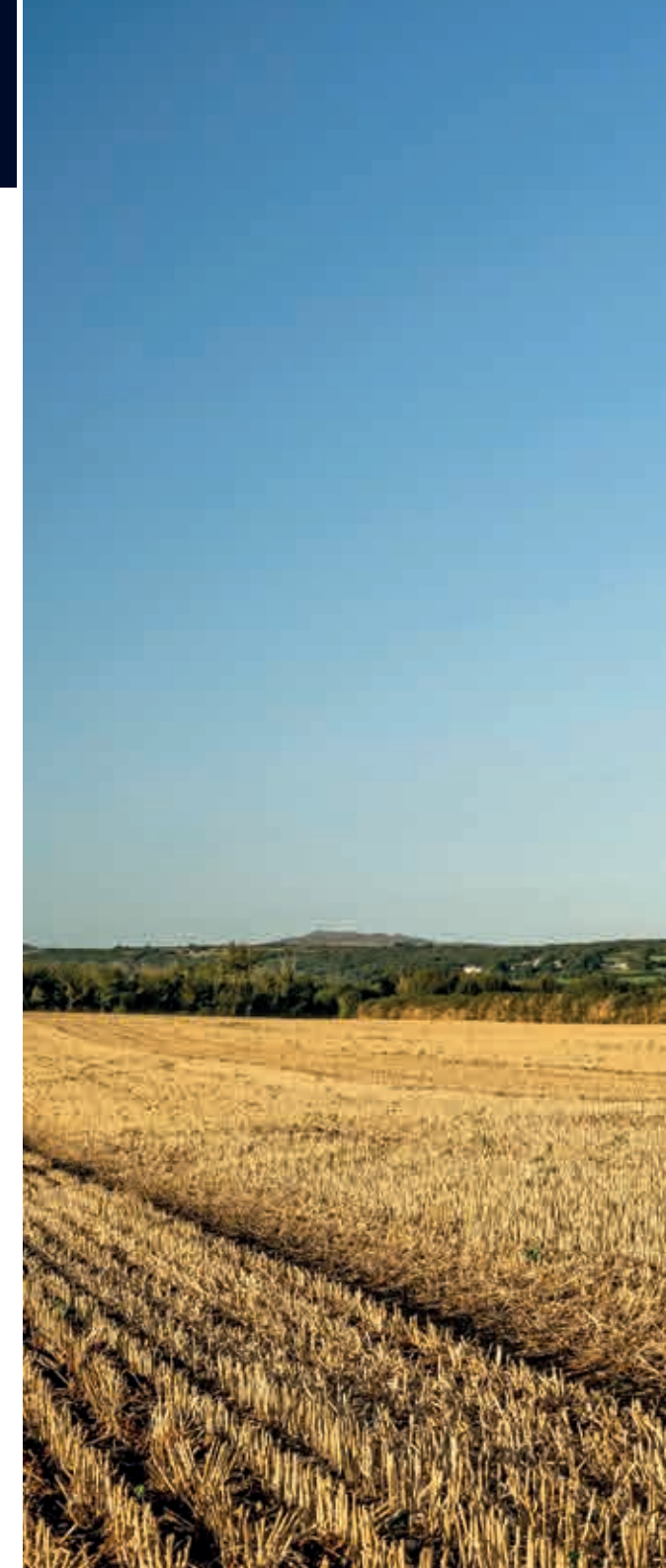
Der neue Kraftstofftank mit einem Fassungsvermögen von 465 Litern ist um 18 % größer und wurde an die Mehrleistung des T7.300 angepasst - längere Tankintervalle für mehr Zeit im Feld.

## VERLÄNGERUNG DER LEBENSDAUER

Ein Hauptaugenmerk beim neuen T7 LWB lag auf der Verlängerung seiner Lebensdauer und der Senkung der Gesamtbetriebskosten. Ein Beispiel dafür ist, dass die neuen Hydraulik- und Elektrosysteme 30 % weniger Anschlüsse haben. Weniger Abschlüsse bedeuten weniger potenzielle Probleme während des Lebenszyklus des Produkts.

## BESSERER WARTUNGSKOMFORT

Der neue T7 LWB gewährleistet nicht nur aufgrund der längeren Wartungsintervalle geringere Wartungszeiten und -kosten. Alle Motorfilter sind leicht zugänglich und die Kabine hat nur einen einzigen Filter, was für kürzere Wartungszeiten sorgt.





# AUSDAUERND





## **24 LED-SCHEINWERFER FÜR DEN TOTALEN DURCHBLICK AUCH BEI DUNKELHEIT**

Der T7 LWB verfügt über ein Beleuchtungssystem, dessen Lichtstärke ganze 45.600 Lumen beträgt. Und das liegt nicht daran, dass einfach mehr Scheinwerfer angebaut wurden. Die zwei Scheinwerfer an den hinteren Kabinenecken besitzen eine hohe Reichweite, um nachts den gesamten Bereich um das Anbaugerät auszuleuchten. Ähnliche Scheinwerfer befinden sich für eine optimale Sicht auf das Feld vor der Kabine auf halbhoher Position.

Zwei Memory-Schalter sind für verschiedene Scheinwerferkombinationen konfigurierbar. Sie ermöglichen bei Bedarf ein rasches Umschalten, bspw. wenn Seite an Seite mit einem Mährescher oder einem Felddräcker gearbeitet wird.

## **LED-FAHRLICHTER**

Die LED-Fahrlichter - entweder in der Version in der Motorhaube oder am Dach - leuchten auch die dunkelsten Straßen zuverlässig aus. Eine konfigurierbare Taste am CommandGrip™-Multifunktionshebel kann mit einer praktischen Umschaltung zwischen Fern- und Abblendlicht belegt werden, um die Aufmerksamkeit des Fahrers nicht von der Straße abzulenken.

## **RÜCKFAHRLICHTER**

Sicherheit geht vor: Die Arbeitsscheinwerfer an den hinteren Kotflügeln werden automatisch eingeschaltet, sobald der Rückwärtsgang eingelegt wird.

## **DÄMMERUNGSSENSOR**

Ein Sensor sorgt bei einbrechender Dunkelheit für das automatische Einschalten der Fahrlichter des Traktors.



# LÖSUNGSORIENTIERT

Unterstützung rund um die Uhr







# LÖSUNGSORIENTIERT



Damit Sie sorgenfrei arbeiten können: Unser Kundendienst ist darauf ausgerichtet, ein Höchstmaß in puncto Maschinenrentabilität und Kundenzufriedenheit zu gewährleisten. Wir bieten Reparatur-, Ersatzteil- und Wartungsservice zur Verbesserung der Maschinenleistungen und auf Ihre Bedürfnisse zugeschnittene Lösungen.



Top Service gewährleistet ganzjährig eine optimale persönliche Betreuung und ist für alle da: beginnend bei Kaufinteressenten, die mehr über New Holland und unser Produktangebot erfahren möchten, bis hin zu Stammkunden, die uns ihre Erfahrungen mitteilen möchten. Im Rahmen unserer kontinuierlichen Verbesserungsmaßnahmen ist uns das Feedback unserer Kunden sehr wichtig.





Unter Verwendung der Daten von MyPLM®Connect analysieren unsere Experten spezifische Produkt-Trigger und nehmen bei Bedarf Korrekturen vor. Wird ein Problem erkannt, sendet das System proaktiv eine Warnmeldung mit der Abhilfemaßnahme an die Händler. Daraufhin organisieren die Händler den Vor-Ort- oder den Fernservice. Auch hier kann New Holland zur Lösungsfindung beitragen, um das Problem so rasch wie möglich zu beheben. Schließlich steht der Kunde bei New Holland stets im Mittelpunkt.



# LÖSUNGSORIENTIERT



Minimale Ausfallzeiten, maximaler Wiederverkaufswert. Mit einer Maschine im Topzustand, professionellem Service und erstklassigen Original-Ersatzteilen sorgen Sie für einen langfristigen Werterhalt Ihrer Ausstattung.



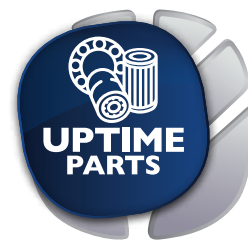
Die Uptime Warranty ist die neue Anschlussgarantie von New Holland mit den gleichen Konditionen wie die Basisgarantie. Optimale Betriebskostenkontrolle, Ausführung der Arbeiten durch New Holland Vertragshändler unter Verwendung von New Holland Original-Ersatzteilen und höherer Wiederverkaufswert sind nur einige der Pluspunkte. Ausführliche Informationen und ein maßgeschneidertes Preisangebot für die Uptime Warranty\* erhalten Sie bei Ihrem Händler.

*\* Ihr Händler erteilt Ihnen gerne Auskunft über die detaillierten Garantiebedingungen der Uptime Warranty*





Ein Spezialteam bearbeitet rund um die Uhr Anfragen, die über die MyNew Holland™ App und die gebührenfreie Nummer von Top Service eingehen. New Holland und das Händlernetz setzen alles daran, um die nötige Hilfe zu gewährleisten und prüfen sämtliche Optionen, damit unsere Kunden schnellstmöglich weiterarbeiten können. Der Servicefall wird nachverfolgt, bis die Maschine vollständig repariert ist. Für eine rasche Lösung können sich die Kunden auf eine schnelle Ersatzteil-Lieferung und ein spezielles Serviceteam verlassen. Das Serviceteam hilft Reparaturen schnellstmöglich durchzuführen. Das ist unser Kundenversprechen!



New Holland weiß, wie wichtig es ist, die Ausfallzeiten so kurz wie möglich zu halten und rasch wieder aufs Feld zurückzukehren. Die Ersatzteile-Logistik von New Holland gewährleistet daher eine fehlerfreie und zügige Ersatzteillieferung. Ein effizientes integriertes Lagermanagementsystem sorgt dafür, dass unsere sechs strategisch gelegenen Zentrallager in Europa einen ausgezeichneten 24/7-Service bieten.

# EFFIZIENT

## MyPLM®Connect Telemetriesystem

### MYPLM®CONNECT TELEMATIKANGEBOT 5 JAHRE SERIENMÄSSIG

MyPLM®Connect ermöglicht es Ihnen, bequem von Ihrem Büro aus über das Mobilfunknetz eine Verbindung zu Ihrem T7 LWB herzustellen. Sie können ständig mit Ihren Maschinen in Kontakt bleiben, und sogar Echtzeitdaten senden und empfangen, was Zeit spart und die Produktivität erhöht. Das Profi-Paket MyPLM®Connect Professional umfasst eine vollständige Steuerung und Überwachung Ihrer Maschine. Kurz gesagt: MyPLM®Connect hilft Ihnen, Ihre Kraftstoffkosten zu senken und das Management und die Sicherheit Ihrer Maschinenflotte zu verbessern - all dies in einem einfachen Paket.

### ERWEITERTE UNTERSTÜTZUNG

Wenn Sie mit einem Traktor arbeiten, bei dem Produktivität und Präzision in Sekunden und Millimetern gemessen wird, sind Ausfallzeiten höchst unwillkommen. Mit MyPLM®Connect können Sie ständig in Kontakt mit Ihren Maschinen bleiben, von jedem Ort aus. Die verbundene Maschine ermöglicht eine Ferndiagnose per Bildschirmübertragung oder sogar ein Software-Update aus der Ferne.

### KUNDE-FAHRZEUG-KONNEKTIVITÄT

Ermöglicht es Ihnen, Ihren Betrieb von der Kabine, vom Büro oder von einem beliebigen anderen Ort aus zu führen.

### HÄNDLER-FAHRZEUG-KONNEKTIVITÄT

Hilft Ihnen, durch proaktive Betreuung, Fernüberwachung, Ferndiagnose und Software-Updates im Feld Ausfallzeiten zu minimieren.

### BERATER-FAHRZEUG-KONNEKTIVITÄT

Stellt den Kontakt mit Agronomen und anderen Experten her, die Sie bei der Entscheidungsfindung unterstützen.

-----  
Kundendaten

-----  
Händlerdaten

-----  
Drittanbieter  
(Kundenseitig gewährter Zugriff)



# MYPLMCONNECT



Agronom

Fernsupport des Vertragshändlers  
& Servicezentrale

Betriebsberater

Betriebsmanager



# EFFIZIENT

## ECHTZEIT-DATENAUFZEICHNUNG UND -TEILUNG

In der Anzeige Ihres Landwirtschaftsbetriebs auf dem MyPLM®Connect Portal können Sie alle Felddaten analysieren. Die Daten werden in Echtzeit von Ihrem Traktor während der Arbeit aufgezeichnet. Nutzer des MyPLM®Connect Profi-Pakets können die Daten kabellos per File-Transfer zu und von ihrem T7 LWB übertragen.

## ZUGANG ZUM MYPLM®CONNECT PORTAL ÜBER MYNEW HOLLAND™

MyNew Holland™ bietet Landwirten und Benutzern die Möglichkeit, ihre Maschinenflotte online zu überwachen und zu verwalten. Sie haben Zugriff auf verschiedene Ressourcen (Betriebsanleitungen, Erklärvideos usw.) und können über den Link zum VMS-Tool Freischaltungen und Abonnements einsehen. Zur Freischaltung eines Dienstes oder zum Erwerb eines Abonnements können Kaufanfragen direkt an den Händler gerichtet werden. MyNew Holland™ ermöglicht außerdem einen direkten Zugriff auf das MyPLM®Connect Portal.

**MYNEWHOLLAND**

**MYPLMCONNECT**







T7 Modelle	T7.230	T7.245	T7.260	T7.270	T7.300
<b>New Holland Motor*</b>	Nef	Nef	Nef	Nef	Nef
Zylinderzahl / Ansaugung / Ventile			6 / WT / 4		6 / eVGT / 4
ECOBlue™ HI-eSCR 2 System (selektive katalytische Reduktion) der Stufe V	●	●	●	●	●
Hubraum (cm³)			6728		
Max. Leistung - ISO TR 14396 - ECE R120 [kW (PS)]	147 (200)	162 (220)	176 (239)	191 (260)	205 (280)
Max. EPM-Leistung - ISO TR 14396 - ECE R120 [kW (PS)]	165 (225)	180 (245)	191 (260)	199 (271)	222 (302)
Nenn Drehzahl (U/min)			2200		
Max. EPM-Drehmoment - ISO TR 14396 (Nm bei U/min)	942 bei 1.500	1.038 bei 1.500	1.101 bei 1.500	1.159 bei 1.500	1.249 bei 1.300
Umkehrlüfter			○		
Motorstaudruckbremse			○		
Dieseltankvolumen (Liter)			465		
AdBlue-Tankinhalt (Liter)			54		
Wartungsintervall (Stunden)			750		
<b>Auto Command™-Stufenlosgetriebe</b>					
Aktive Stillstandsbremse			●		
Proportionale Geschwindigkeitsveränderung per Multifunktionshebel			●		
Auto Command™-Stufenlosgetriebe (40 km/h ECO)			●		
Min. Geschwindigkeit / Max. Geschwindigkeit (km/h)			0,03 / 40 bei 1.450 U/min		
Auto Command™-Stufenlosgetriebe (50 km/h ECO)			●		
Min. Geschwindigkeit / Max. Geschwindigkeit (km/h)			0,03 / 50 bei 1.600 U/min		
<b>Power Command™ Volllastschaltgetriebe</b>					
Wendeschalthebel am Lenkrad		●			-
Fahrgeschwindigkeits-Management 2 (GSM II)		○			-
Power Command™ Volllastschaltgetriebe (40 km/h)		○			-
Gangzahl / mit Kriechgang (VxR)		18x6 / 28x12			-
Min. Geschwindigkeit / Min. Geschwindigkeit mit Kriechgang (km/h)		1,87 / 0,32			-
Power Command™ Volllastschaltgetriebe (40 km/h ECO oder 50 km/h)		○			-
Gangzahl / mit Kriechgang (VxR)		19x6 / 29x12			-
Min. Geschwindigkeit / Min. Geschwindigkeit mit Kriechgang (km/h)		1,87 / 0,32			-
<b>Achsen</b>					
Allrad-Vorderachse (Klasse 4.0 / Klasse 4.5**)			● / ○		- / ●
Terraglide™-Vorderachsfederung			●		
Lenkwinkel (°)			55		
CustomSteer™-System			●		
Hinterachse (Standard / HD**)		● / -		● / ○	- / ●
Wenderadius (mm)			6.100		
<b>Hydraulik</b>					
Closed-Center-/Load-Sensing-System (CCLS)			●		
Power Command™ - Hauptpumpenstrom serienmäßig / auf Wunsch			120 / 150		
Auto Command™ - Hauptpumpenstrom Standard / MegaFlow™ Option			150 / 170		
<b>Zusatzsteuergeräte</b>					
Max. Anzahl Hecksteuergeräte (140 l/min max. Durchfluss pro Steuergerät)			5		
Erweiterte, konfigurierbare Joystick-Bedienung			●		
Max. Anzahl Zwischenachssteuergeräte			3		
Individuell wählbare Steuergeräte-Konfiguration			●		
<b>Hubwerk</b>					
Max. Hubkraft an Kupplungspunkten (kg)			10.463		
Fronthubwerk max. Hubkraft an Kupplungspunkten (kg)			5.925		
Unterlenkerstabilisatoren - mechanisch / automatisch / hydraulisch			● / ○ / ○		
<b>Zapfwelle</b>					
Heckzapfwelle: Motordrehzahl bei 540 / 540E / 1.000 / 1.000E (U/min)			1.931 / 1.598 / 1.912 / 1.583		
Zapfwellenautomatik			●		
Frontzapfwelle (1.000 U/min)			○		
<b>Bremsen</b>					
Hydraulische Anhängerbremsen			○		
Pneumatisches Anhängerbremsensystem			●		
Intelligentes Anhängerbremsensystem**			●		

T7 Modelle

T7.230

T7.245

T7.260

T7.270

T7.300

Kabine		T7.230	T7.245	T7.260	T7.270	T7.300
4 Pfosten Horizon™ Ultra-Kabine				●		
Schutzkategorie - EN 15695				2		
Kabine Geräuschpegel - 77/31IEEC	[dB(A)]			66		
Beheizbare Front- und Heckscheibe				○		
LED-Dachscheinwerferpaket serienmäßig / auf Wunsch				8 / 14		
Zusätzliche Arbeitsscheinwerfer - serienmäßig / auf Wunsch				4 / 8 / 10		
LED-Tagfahrlichter				○		
Kabinefederung - Comfort Ride™ / semiaktive Comfort Ride™**				● / ○		
Comfort-Fahrersitz				○		
Dynamic Comfort™ Sitzheizung, Teppich, Leder-Lenkrad				●		
Auto Comfort™ aktive Sitzbelüftung, Sitzheizung, Teppich, Leder-Lenkrad				○		
Blue Power-Paket: Sonderlackierung Metallic-Blau und Silber, Sitze und Fußmatte mit Blue Power-Logo**				○		
Beifahrersitz mit Sicherheitsgurt				○		
170° Frontkamera in der Motorhaube und Heckkamera				○		
Kabellose Kamera				○		
Frontwischer-Wischwinkel 240°				●		
Spiegel elektrisch verstellbar und beheizbar mit Weitwinkel				●		
Elektrischer Teleskopspiegel				○		
Elektrischer Türschlüssel und Wegfahrsperre				○		
Motor Start/Stopp-Knopf				○		
Klimaautomatik mit Zonenregelung				●		
Integriertes Ablagenkonzept für die Kabine				●		
Kühlfach				●		
DAB-Radio mit Bluetooth und integrierte Freisprechanlage				●		
Standard-Stromanschlüsse / Optionale AC-Steckdose und zusätzlicher USB-Anschluss				● / ○		
Externe Bedienung für Steuergeräte am Kotflügel / Motorsteuerungsfunktionen				● / ○		
Externer Druckluftanschluss				○		
Hochleistungs-Luftkompressor				○		
Große tragbare Kühlbox (vom Händler installiert)				○		
LED-Rundumleuchten (1/2)				○		

PLM Intelligence™-System

Onboard

SideWinder™ Ultra-Bedienarmlehne				●		
CommandGrip™-Hebel				●		
IntelliView™ 12-Farbmonitor				●		
Vorgerüstet für IntelliSteer®-System				●		
PLM® Cygnus Empfänger (PLM 1, PLM 2, PLM 3 & PLM RTK / PLM RTK+)				○		
Vorgewende-Management HTS II mit GPS Auslöser				●		
IntelliTurn™ Pro				○		
ISOBUS II / III und TIM				● / ○		

Offboardsysteme

IntelliField™ Feldgrenzen-, Karten- und Leitspurdatenübertragung – fahrzeugübergreifend				○		
MyPLM®Connect Professional Telemetrie (5 Jahre gebührenfrei)				●		

Uptime Solutions – Trainings- und Supportsysteme

New Holland Fernservice (1. Jahr gebührenfrei)				●		
IntelliView™ Connect Fernanzeige				●		
New Holland Vor-Ort-Reparaturservice				●		

Gewichte

	(kg)	8.400	8.400	8.700	8.700	8.900
Durchschnittliches Versandgewicht***	(kg)	8.400	8.400	8.700	8.700	8.900
Max. zulässiges Gesamtgewicht serienmäßig / auf Wunsch	(kg)	14.000 / –	14.000 / –	14.000 / 15.000	14.000 / 15.000	15.000 / –

● serienmäßig ○ auf Wunsch – nicht lieferbar \* Entwickelt von FPT Industrial \*\* Nur Auto Command™ \*\*\* Abhängig von der jeweiligen Ausstattung der Maschine

Abmessungen

T7.230 - T7.300

Maximale Bereifungsgröße (hinten)		710/70R38	710/70R38	710/70R42	710/70R42	710/70R42
Gesamtlänge einschließlich Fronthydraulik und Heckhubwerk	(mm)		5.103			5.180
Mindestbreite	(mm)			2.547		
Abstand Hinterachsmittle bis Oberkante Kabine	(mm)			2.339		
Radstand	(mm)			2.884		



[www.newholland.com/de](http://www.newholland.com/de) - [www.newholland.com/at](http://www.newholland.com/at)



Daten und Inhalt dieser Auflage sind unverbindlich. Die beschriebenen Modelle können ohne Vorankündigung seitens des Herstellers geändert werden. Zeichnungen und Fotografien können sich auf Sonderausführungen oder Ausstattungen beziehen, die für andere Länder vorgesehen sind. Für weitere Informationen wenden Sie sich bitte an unsere Verkaufsorganisation. Published by New Holland Brand Communications. BTS Adv. - Printed in Italy - 11/23 - (Turin) - 220009/DOO

New Holland wählt **Amstar** Schmiermittel aus.