

FARMALL MAX

VERSATILIDAD, TECNOLOGÍA Y
COMODIDAD EN UN TRACTOR
MULTITAREA



CASE IH

FARMALL MAX

Con las características premium de un tractor de alta potencia en un paquete utilitario, el tractor Farmall Max aporta la flexibilidad y la productividad que exigen los clientes

La fortaleza de la nueva línea de tractores Farmall Max reside en su versatilidad, ya que está preparada para realizar múltiples labores agrícolas, desde la preparación del suelo y la siembra, hasta el cuidado de los cultivos y la pulverización con la misma eficiencia y agilidad. Esta característica los convierte en una excelente opción para agricultores que buscan un tractor multiusos capaz de realizar tareas ligeras y pesadas sin comprometer la productividad.

Equipado con motores electrónicos FPT de 4,5L y la última tecnología de emisiones MAR-I con recirculación interna de gases de escape (iEGR), el tractor Farmall Max proporciona la potencia eficiente necesaria para manejar las múltiples tareas.

El tractor Farmall Max presenta una serie de innovaciones, como una transmisión Semi-Powershift, una cabina con confort excepcional y un sistema hidráulico de 3 puntos con control electrónico y una bomba de centro cerrado PFC, lo que lo hace ideal para cualquier operación.

El Farmall Max está equipado con un motor electrónico, transmisión Semi-Powershift 16x16 de serie y 32x32 en la versión superreductora.

■ **Farmall Max 140** = 141 cv de potencia nominal

CABINA

- Mayor superficie acristalada
- Suspensión con amortiguadores
- Nivel de ruido más bajo

HIDRÁULICO

- Hasta 4 válvulas remotas
- 113 litros/min
- Capacidad de elevación de 5.254 kg

TRANSMISIÓN

- Semi-Powershift
- Facilidad operativa
- 16x16 velocidad
- Velocidad 32x32 con creeper (opcional)

PILOTO AUTOMÁTICO Y TELEMETRÍA

- Telemetría de serie
- Monitor Pro700 Plus

APM

- Hasta un 24% de ahorro de combustible.
- Selecciona automáticamente la mejor marcha para su trabajo.
- Mantiene constante la velocidad y el flujo hidráulico.

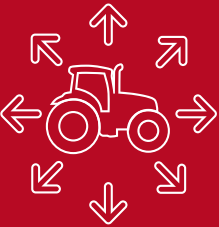
NUEVO DISEÑO

- Capó más moderno con nueva identificación de marca.
- Nuevos faros rediseñados con una iluminación más eficiente.

FAROS DE SERVICIO LED

MOTOR

- Aprobado MAR-I (Nivel 3) (NUEVO)
- Case IH FPT 4.5L electrónico



**VERSATILIDAD
CON EFICIENCIA Y AGILIDAD**

MOTOR MAR-I

Las máquinas están equipadas con motores electrónicos Case IH NEF-4 de 4,5 L, reconocidos por su mayor potencia, alto torque y bajo consumo de combustible.

Además de la inyección electrónica de combustible, los motores electrónicos de la línea Farmall Max están equipados con el reconocido y moderno sistema de inyección Common Rail. Este sistema de presurización garantiza que el combustible llegue a la cámara de combustión a alta presión, lo que resulta en una mejor combustión. Esto permite un mejor aprovechamiento de la energía, lo que se traduce en mayor potencia y menor consumo de combustible.



Nuevos motores con nivel de emisiones Tier 3 (MAR-I), con sistema iEGR (con recirculación interna de gases).



MOTORIZACIÓN

TANQUE DE COMBUSTIBLE

Gran capacidad del depósito de combustible: largos periodos de funcionamiento antes de repostar. Capacidad: 292 litros

SISTEMA DE REFRIGERACIÓN DEL MOTOR

El sistema instalado en los tractores Farmall Max garantiza una refrigeración adecuada del motor en condiciones de funcionamiento rigurosas. El sistema de refrigeración, con tres radiadores principales, requiere menos ventilación, lo que permite que el motor dedique más potencia a las operaciones realizadas.

TECNOLOGÍA VISCOMECÁNICA

En este sistema que equipa la línea Farmall Max, la velocidad del ventilador se ajusta mecánicamente en función de sensores de temperatura, haciendo que el ventilador solo gire a la velocidad necesaria, consumiendo así la energía adecuada.



MÁS POTENCIA
PARA LAS OPERACIONES

TRANSMISIÓN SEMI-POWERSHIFT

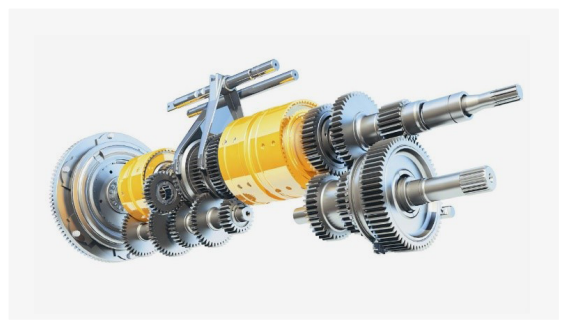
Una opción económica y de eficacia comprobada, diseñada para ofrecer máxima versatilidad en todo tipo de trabajo. El tractor cuenta con 16 velocidades de avance y 16 de retroceso, distribuidas en rangos bajos y altos. Además, dispone de una versión opcional con superreductor, que amplía la transmisión a 32x32 velocidades, proporcionando una mayor flexibilidad y adaptabilidad para cualquier operación.

La opción de transporte permite alcanzar altas velocidades en carretera a bajas revoluciones, optimizando el consumo de combustible y aumentando la eficiencia general del equipo. Equipado con la transmisión Semi-Powershift (cambio de marcha mediante el embrague) y Powershift de 8 velocidades (cambio de marcha sin embrague), el tractor garantiza una operación más cómoda y productiva. El inversor electrohidráulico, ubicado a la izquierda de la columna de dirección, permite cambiar el sentido de avance o retroceso sin utilizar el pedal del embrague.

Como complemento, el sistema electrónico de gestión de transmisión permite al operador programar las marchas de forma lógica e intuitiva, adaptando las velocidades de avance y retroceso según las condiciones de trabajo.

VENTAJAS

- Ideal para aplicaciones que requieren más variaciones de velocidad.
- Alcanza velocidades máximas a regímenes de motor más bajos.
- La opción de gestión automática de productividad APM permite cambios automáticos de velocidad en función de la carga.
- Alto caudal para la categoría con 113 L/min
- Válvulas hidráulicas con control de flujo.
- Tres o cuatro válvulas hidráulicas.
- Bomba PFC con compensación de caudal y presión.



SISTEMA “APM DIESEL SAVER”

El “APM Diesel Saver” es un sistema avanzado que equipa a la línea Farmall Max con transmisión Semi-Powershift, que permite reducir el consumo de combustible en determinadas condiciones.

- Con el APM modo “Campo” activo en condiciones de suelo o de pendiente en las que se requiere más torque, el tractor automáticamente reduce la marcha, superando así ese obstáculo, para volver luego automáticamente a la marcha de trabajo, facilitando la operación y aumentando el rendimiento.
- En las operaciones de transporte, la activación del modo “Ruta” del APM selecciona automáticamente las marchas en función de la rotación del motor y de las cargas que se arrastran, manteniendo así la marcha ideal para esa operación.

SISTEMA HIDRÁULICO

El sistema hidráulico de la línea Farmall Max fue diseñado para satisfacer las mayores demandas de caudal, ofreciendo un rendimiento confiable y eficiente en todo tipo de tareas.

El sistema de 3 puntos con control electrónico permite una respuesta más rápida y precisa a las órdenes del operador, garantizando mayor control sobre los implementos.

RADIO DE GIRO

Los tractores presentan un radio de giro reducido de 5,6 m, lo que les otorga excelente maniobrabilidad, incluso en espacios limitados.

SISTEMA DE ELEVACIÓN HIDRÁULICA

Los tractores Farmall Max cuentan con una alta capacidad de sistema de elevación de 5.254 kgf, garantizando así un alto rendimiento y máxima productividad con los implementos más modernos

EJE DELANTERO

Eje delantero clase IV HD con bloqueo electrohidráulico, que proporciona mayor tracción y estabilidad en terrenos exigentes.

 **ÓRDENES PRECISAS**
MAYOR CONTROL DE FLUJO



EJE TRASERO

El eje trasero tiene lubricación presurizada, lo que garantiza la máxima lubricación del conjunto eje/transmisión incluso durante largas jornadas de trabajo.

- Amplias posibilidades de ajuste del calibre.
- Distancia entre ejes: 2.645 mm
- Tamaño de eje trasero tipo brida estándar: 70" y eje tipo barra: 112"
- Diferencial de bloqueo multidisco
- Frenos de disco accionados hidráulicamente

CABINA DEL OPERADOR

El Farmall Max fue diseñado pensando en la comodidad y la productividad del operador.

Su cabina amplia y ergonómica ofrece un entorno de trabajo confortable, con múltiples opciones de equipamiento que hacen más agradables las jornadas prolongadas.

El asiento con suspensión y la versión neumática opcional reducen la fatiga del operador, mientras que el asiento del instructor brinda un espacio ideal para la capacitación de nuevos conductores.

Los paquetes de iluminación LED de serie mejoran notablemente la visibilidad nocturna, y los indicadores intuitivos en la consola facilitan el acceso a la información clave del tractor, permitiendo un manejo más ágil y seguro.

+CONFORT
MAYOR PRODUCTIVIDAD



Además, su amplia superficie acristalada garantiza una excelente visibilidad en cualquier condición de trabajo, reforzando la sensación de amplitud y control. Los soportes delanteros están montados verticalmente y la cabina está soportada por amortiguadores y resortes ajustables, haciendo de la máquina una de las más confortables del segmento, sin vibraciones excesivas y con un bajo nivel de ruido (alcanzando los 73 dB), lo que garantiza alta productividad sin aumentar el estrés y la fatiga del operador.

SELECCIONA TU ZONA DE CONFORT

Elija un entorno de operador superior con toda la comodidad que ofrece el tractor Farmall Max y tenga una experiencia que satisfaga sus necesidades individuales.



FACILIDAD OPERACIONAL

LA MULTITAREA PERFECTA PARA TU PRODUCTIVIDAD

- Mantenimiento fácil y sencillo
- Potencia con alta reserva de par
- Eficiencia de combustible
- Alta capacidad de elevación y caudal hidráulico
- Transmisiones robustas con excelente escalamiento de engranajes
- Motores MAR-I modernos, compactos y de bajas emisiones con recirculación interna de gases, 4 cilindros electrónicos

MANTENIMIENTO FÁCIL Y RÁPIDO

El diseño del Farmall Max se desarrolló para facilitar y agilizar el mantenimiento diario. El amplio capó está soportado por robustos amortiguadores de gas y se abre por completo, lo que facilita el acceso y elimina la necesidad de retirar los mamparos laterales, lo que facilita las revisiones diarias.

SERVICIO FÁCIL MANTENIMIENTO



TECNOLOGÍAS DE PRECISIÓN

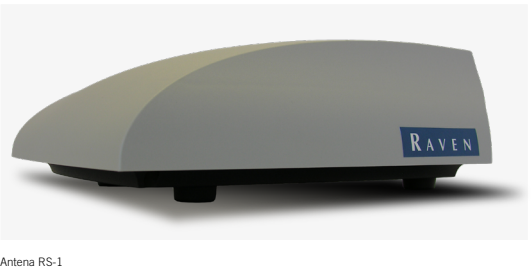
PILOTO AUTOMÁTICO

La nueva línea Farmall Max incluye modelos equipados con piloto automático. Estos modelos, equipados con tecnología Case IH, permiten a los agricultores descargar datos del tractor, como el consumo de combustible y el rendimiento operativo, a sus ordenadores, lo que les permite generar informes de gestión y aumentar su rentabilidad.

El sistema de piloto automático hidráulico dirige automáticamente el Farmall Max, utilizando los sistemas de corrección de señales GNSS más precisos, compatibles y confiables.



Monitor



Antena RS-1

- Compatible con Pro700 Plus
- Concepto todo en uno: fácil instalación
- Controlador de dirección integrado
- Receptor y antena GNSS integrados
- Asistente de calibración fácil de usar
- Dirección de alta calidad
- Conducción continua en marcha atrás
- Compatible con ISOBUS 11783
- Terminal virtual
- Temporizador programable hasta 24 horas para mantener la convergencia

TELEMETRIA Y GESTIÓN EN TIEMPO REAL EN LA PALMA DE TU MANO

PARA QUE USTED OPTIMICE LA RECOPIACIÓN DE DATOS Y POTENCIAR TODAS LAS POSIBILIDADES DE LA AGRICULTURA DE PRECISIÓN

Los tractores Farmall Max establecen nuevos estándares en conectividad y productividad para su operación. Ahora puede monitorear su tractor a distancia, lo que permite la gestión y el monitoreo remotos, optimizando el tiempo y maximizando los resultados. El proyecto incorpora la reconocida tecnología Case IH del tractor, lo que aumenta la eficiencia y reduce los costos operativos gracias a los datos y la información generados por Farmall Max:

- Monitoreo de flotas
- Gestión agronómica
- Gestión de datos
- Información en tiempo real



MONITOR PRO700 PLUS

Vea algunas de las características:

- Pantalla táctil e interfaz intuitiva.
- El tamaño de la pantalla es uno de los más grandes entre la competencia..
- Permite al operador monitorear funciones específicas del tractor, como la distancia recorrida y el consumo de combustible.

El nuevo monitor Pro700 Plus tiene mayor capacidad de procesamiento que su predecesor, manteniendo la misma interfaz operativa para una operación más fácil en campo.

ESPECIFICACIONES

MODELO	Farmall Max 140
FUERZA	
Modelo del motor	FPT NEF-4 Electrónico
Sistema de inyección electrónica	Common Rail
Potencia nominal del motor (CV)/(kW)	141 cv (104kW)
Potencia nominal del motor con sobrealimentación (CV)	No configurado
Potencia máxima del motor (CV)	150 cv (110kW)
Par máximo (Nm/rpm) a 1.400 rpm	608 Nm @1600 rpm
Reserva de par	35%
Cilindros	4 cilindros
Desplazamiento	4,5 Litros
Número de válvulas	16
Nivel de emisión	MAR-I
Filtración de aire del motor	Filtro de aire radial
Ventilador del sistema de refrigeración	Embrague viscomecánico
SISTEMA ELÉCTRICO	
Fóforo	En el sentido de las agujas del reloj: 12 voltios
Alternador	120 amp (STD)
Batería	1 batería de 12 V (700 CCA)
TRANSMISIÓN	
Velocidades	Semi-Powershift 16x16 (40 km/h)
Opcional	Semi-Powershift con CREEPER 32x32
Velocidad mínima (CREEPER)	0,2 km/h
Modelo de transmisión	Semi-Powershift
Toma de fuerza	540/1000 rpm (eje reversible) 1 3/8" 21 estrías o 1 3/8" 6 estrías
APM - Gestión Automática de la Productividad	Estándar en todos los modelos
Botón de fin de línea (HTS)	Estándar en todos los modelos
Barra de tiro	Barra estabilizadora Cat 2
EJES	
Longitud del eje delantero	1.892mm
Longitud del eje trasero	Eje de bandera 1,788 mm (70") / Eje de barra 2,845 mm (112")
Eje delantero	Clase
Distancia entre ejes	2.645 mm
Radio de giro	5,60 m
Bloqueo del eje delantero	De serie
Ruedas	14.9-28 R1 & 23.1-30 R1 14.9-28 R2 & 23.1-30 R2 18.4-26 R1 & 20.8-38 R1 18.4-26 R1 & 24.5-32 R1 14.9-28 R1 & 18.4-38 R1 (Doble) 480/65R28 R1W & 600/65R38 R1W (radial)

MODELO	Farmall Max 140
SISTEMA HIDRÁULICO	
Elevador de 3 puntos	Con control electrónico
Válvulas de control remoto	3 o 4 válvulas con accionamiento mecánico
Presión máxima	210 bar
Flujo total	113 l/min
Capacidad de elevación de 3 puntos (kgf a 610 mm desde el ojo)	5.254 kg
Power Beyond (sistema de energía suplementario)	No disponible
CABINA	
Suspensión de cabina	Opcional
Volumen (tamaño interno)	3 m ³
Nivel de ruido de la cabina	73 dB (A) - en el oído del operador a 7,5 km/h a la velocidad máxima del motor con la puerta cerrada
Área vidriosa	5,87m ²
AGRICULTURA DE PRECISIÓN	
Monitor Pro700 Plus	Estándar en todos los modelos
Antena RS1 (RAVEN)	Opcional
Sistema Integrado de Telemetría	Estándar en todos los modelos
Acceso al portal de telemetría de Case IH	Acceso libre
ISOBUS	Opcional
OPCIONES DE RODADOS	
Opción 01	14,9x28 Delantero y 23,1x30 Trasero
Opción 02	18,4x26 delantero y 24,5x32 trasero
Opción 03	4,9x28 Delantero y 18,4x38 DOBLE Trasero
Opción 04	Neumático radial delantero 480/65R28 y neumático radial trasero 600/65R38
Opción 05	14,9x28 R2 Delantero y 23,1x30 R2 Trasero
DIMENSIONES	
Longitud total	4.973 mm
Altura total	3.115 mm (sin antena de autoguiado)
Ancho total	2.674 mm
CAPACIDADES	
Tanque de combustible	292 L
PESOS	
Pesas delanteras	6 x 45 kg ou 16 x 45 kg
Contrapesos de las ruedas traseras	6 x 65 kg
Pesos de envío en seco	5.460 kg
Peso máximo admisible	9.500 kg



WhatsApp +54 11 2034-1408

Centro de atención al cliente. 24 horas del día, 7 días a la semana.

CIH-E0-B1053 - 04/2024

caseih.com/latam/es-latam

