

TH-serien

TH6.36 | TH7.32 | TH7.37 | TH7.42 | TH9.35



Fem TH-modeller för många olika arbetsuppgifter.

Vi hos New Holland lyssnar på våra kunder. Vi förstår att viktiga krav på teleskoplastaren varierar mellan de som söker en teleskoplastare med räckvidd för att plocka upp, transportera och stapla storbalar och de som behöver en manövrerbar maskin för daglig boskapsskötsel – och allt däremellan. Med TH-serien har New Holland en teleskoplastare som passar de specifika kraven. Som vägledning ger varje modellnummer tydlig information om den maximala lyfthöjden och kapaciteten. TH6.36-modeller kan t.ex. lyfta upp till 6,10 m och har en kapacitet på 3 600 kg, TH9.35 lyfter upp till 9,10 m med en kapacitet på 3 500 kg. Förbättrade prestanda och ekonomi kombineras med bättre komfort och minskade driftskostnader samtidigt som emissionsstandarden Steg V uppfylls. Den senaste hytten sätter en ny standard för låg ljudnivå och komfort. Ett urval av versioner med bakmonterad släpplift och hydraulisk bromskoppling är tillgängligt beroende på marknaden. Klassens bästa serviceintervall på 1000 timmar garanterar att din investering kan användas under längre tid.

Nya TH-serien, värd sin vikt i guld

I över 20 år har New Hollands teleskoplastare fortlöpande gett en oöverträffad blandning av prestanda, tillförlitlighet och överkomlighet. Maskinerna i den nya TH-serien drar fördel av en slående ny gul och grå design som speglar deras betydelse för hö- och fodersektorn och associerar till dessa produktlinjer.



Plus-modellerna omfattar:

- luftfjädrat säte
- HVAC ventilationssystem
- hydraulisk snabbkoppling
- bakre hyttbelysning
- teleskopisk rattstång
- 1 000 timmars serviceintervall

Elite-modellerna omfattar:

- hydraulisk tryckavlastning
- joystick monterad på armstödet
- bakre hytt- och bombelysning
- uppvärmt luftfjädrat säte
- automatisk styrinriktning
- bakre eluttag
- 40 km/tim max. hastighet
- 1 000 timmars serviceintervall
- 160 l/min variabel pump



Modell	Max. räckvidd	Volym	Effekt
	m	kg	hk
TH6.36 Plus	6,1	3 600	133
TH7.32 Plus	7,0	3 200	133
TH7.37 Plus	7,0	3 700	133
TH7.42 Plus	7,0	4 200	133
TH9.35 Plus	9,1	3 500	133
TH6.36 Elite	6,1	3 600	145
TH7.37 Elite	7,0	3 700	145
TH7.42 Elite	7,0	4 200	145
TH9.35 Elite	9,1	3 500	145

Plus- och Elite-modeller

Plus- och Elite-modellerna vänder sig till de mest krävande lantbrukarna som alltid kräver maximal produktivitet och komfort. Dessa maskiner ger en maximal effekt på 133 hk respektive 145 hk med en Steg V NEF-motor på 4,5 liter och båda har nya 6F-3R PowerShift™-transmissioner. Transmissionen erbjuder två lägen på Plus-modellerna, Manual och Semi-auto, medan Elite-modellerna har tre transmissionslägen, Manual, Semi-auto och Full-auto. Transmissionslägena gör Plus- och särskilt Elite-modellerna väl lämpade för transportarbeten och bogseringskapaciteten med bromsat släp är hela 20 ton. På Elite-modellerna kan fram- och backväxlar hos Powershuttle väljas via knapparna på joysticken eller med en spak monterad på rattstången (tillval). Elite-serien omfattar nu TH9.35 Elite-modellen med en räckvidd på 9,1 m och som riktar sig till professionella halmproducenter.

Större urval, högre produktivitet.

Som svar på kundkrav och behovet att maximera produktiviteten omfattar det nya TH-produktutbudet nu fem modeller med totalt nio varianter, med tre modeller inom den viktiga 7-meterskategorin. Elite-modellerna är utrustade med 145 hk-motorer, 6x3 PowerShift™- transmissioner med tre lägen, kolvpump och en sätesmonterad joystick, medan Plus-modellerna har 133 hk-motorer och 6x3 PowerShift™- transmissioner med två lägen och en kolvpump. Alla modeller är tillgängliga med de nya avancerade hydraulfunktionerna. Den nya TH-serien är en produkt som tagits fram efter många års utveckling, investering och uppmärksamhet på kundernas feedback.

Överlägsen sikt och komfort

Den nya TH-serien har en avancerad hyttdesign som erbjuder förbättrad komfort, ljuddämpning och sikt för maximal produktivitet – alltid. Sikten har förbättrats tack vare en lägre huv på hyttens högra sida. Det nya LED-belysningen (tillval) kan producera upp till 25 000 lumen av kombinerad belysningsstyrka för att göra natt till dag för ökad säkerhet och produktivitet.

Förbättrad kvalitet

TH-teleskoplastare har en dubbel U-formad robotsvetsad bom som är extremt styv och hållbar. Det H-formade stegchassit har en massiv vridstyrka och är konstruerad för drift i de mest krävande arbeten. New Holland strävar efter fortlöpande kvalitetsförbättring och har mellan 2012 och 2013 investerat i en ny dedikerad TH-produktionslinje.

Enkelt ägande

Stillestånd är produktivitetens fiende nummer ett och det är därför som alla TH-teleskoplastare är konstruerade för att minimera behovet av rutinunderhåll för optimerad driftsäkerhet. Dagliga kontroller och rutinservice har förenklats, vilket gör det lättare att sköta teleskoplastaren mellan de ökade serviceintervallerna på 1 000 timmar.

6,1–9,1 m maximal räckvidd

Automatisk och reversibel kylfläkt

Steg V ECOBlue™ HI-eSCR 2-motor,
upp till 145 hk

1 000 timmars serviceintervall

3-lägesstyrning med
autoinriktning som tillval





Mer sikt för bättre produktivitet.

New Holland har erhållit en erkänd expertis inom konstruktionen av traktorhytter och tillämpar den till hytten 360° Vision. Hytten erbjuder klassledande utrymme och komfort och ger en överlägsen sikt i 360° med en oslagbar vy över redskapsfästet/gafflarna när den sänks helt. Under arbete ökar denna extra sikt produktiviteten, vilket inkluderar arbete med lastare och gör redskapsbytet snabbare.

Mer glas, strålände sikt

En omfattande forskning som gjorts av New Holland har lett till utvecklingen av hytten 360° Vision. Ett huvudmål var att bidra till att minska "döda vinklar" över bommens framsida, särskilt när den höjs och sänks helt. Genom att kombinera en bred och djup vindruta med smala A-stolpar har sikten från förarsätet förbättrats betydligt. Tack vare den nya motorhuvkonstruktionen har sikten framåt på höger sida förbättrats med över nio procent.

Framtagen för låga ljudnivåer

Det bästa sättet att minska ljudnivån är att eliminera källorna. Genom att kombinera ett antal olika konstruktionslösningar är ljudnivåerna i TH-hytten endast 71 dB(A). En viktig anledning till de låga ljudnivåerna är de ECOBlue™ HI-eSCR 2-utrustade motorerna. Dessa miljövänliga drivenheter erbjuder även exceptionellt låga ljudnivåer.





Hytt och reglage

- Alla modeller har en elektronisk joystick monterad på sätets armstöd
- Val av växel, friläge, fram-/backväxling, transmissionsurkoppling, bom och tredjefunktioner kan styras med joysticken
- En fram-/backväxlingsspak monterad på rattstången finns som tillval på Elite-modeller
- Styrhjul justeras både för tippning och räckvidd
- Det uppvärmda luftfjädrade sätet är standard

Åtta luftuttag för komfort

- Kraftigt luftkonditioneringssystem garanterar komfort hela dagen
- Sex justerbara galler riktar varm eller kall luft där den behövs
- Bakrutan och dörrutorna på hytten kan även öppnas för att släppa in frisk luft



Nya LED-lampor

- Kraftfull LED-belysning kan nu installeras som tillval
- Varje LED-lampa har en ljusstyrka på 2 500 lumen
- Totalt tio LED-lampor ger en sikt i 360° för bättre säkerhet och produktivitet
- Upp till fem framåtriktade, tre bakåtriktade och två sidoriktade LED-lampor kan monteras



- Transmissionens urkoppling och växling, utöver bommen och tredjefunktioner, kan styras från joysticken
- En fram-/backväxelspak är monterad på joysticken
- Rattstången på Plus-modellerna har både höjd- och lutningsinställning
- Ett pneumatiskt fjädrande säte är standard på Plus-modellerna. För alla modeller kan det luftfjädrade sätet upgraderas med en uppvärmningsfunktion



Klassledande armstöd för maximal komfort och ergonomi

- Det nya armstödet ger maximal komfort för arm och handled när du använder joysticken
- Alla huvudbom- och maskinreglage är mycket nära föraren och placerade i en bekväm knappsats på armstödet
- Ett ergonomiskt reglage gör det möjligt att ställa in parametrar och interagera med den nya InfoView™-skärmen
- En ny knappsats innehåller alla huvudreglage för smarta hydraulfunktioner, fram-/backväxling, motorvarvtalsstyrning, hydraulisk effektstyrning, bomaggressivitet, backkamera och olika arbetslägen



Ny InfoView™ LCD-skärm på sju tum

Det har aldrig varit så enkelt att kontrollera alla parametrar på din maskin. Alla inställningar och information är väl synliga på en användarvänlig sjutumsskärm. Alla maskinparametrar är mycket tydliga och synliga för att garantera en optimal körupplevelse. InfoView™-skärmen inkluderar även backkameran som aktiveras automatiskt vid backning.



Mer säkerhet

Den nya TH har ett nytt LMI-system (Load Moment Indicator) med LED och stabil risknivå. LMI varnar föraren när maskinen når maximalt tillåten last och kontrollerar belastningen på bakaxeln. Det nya systemet är nu tillgängligt med mer stabil signal och LED-lampor som varnar för tippning (grön ingen risk, röd hög risk för tippning och låst hydraulik).



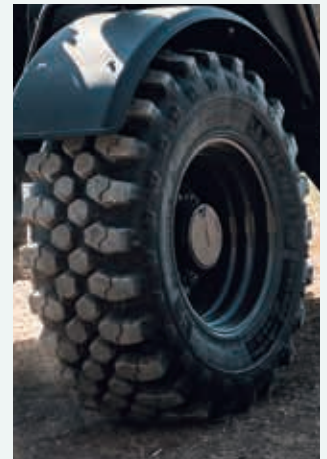
Rena prestanda. Responsiv produktivitet.



Bæredygtig Effektiv Teknologi



TH-teleskoplastarna är utrustade med fyrcylindriga Steg V-kompatibla NEF-motorer på 4,5 liter, tillverkade av FPT Industrial. Dessa exceptionellt miljövänliga motorer har använts på New Hollands T6-traktormodeller och drar fördel av tekniken ECOBlue™ HI-eSCR 2, som har ett branschledande serviceintervall på 1 000 timmar och en beprövad ekonomisk fördel och driftsäkerhet. Nominella uteffekter är 121 hk för andra modeller än Elite och 131 hk för TH Elite. Dessa siffror ökar till 133 hk respektive 145 hk medan motorvarvtalet sänks till 1 800 varv/min. För att minimera effektförluster ansluts motorns svänghjul direkt till transmissionen via en tung momentomvandlare på 280 mm, en fördelningslåda som riktar effekten till fram- och bakaxlarna. TH Elite-modellerna uppnår en maximal transporthastighet på 40 km/tim och både Elite-modellerna och andra modeller har ett transportläge som automatiskt låser bommens funktioner när det aktiveras manuellt. Transportläget förhindrar även att föraren kan aktivera 4WS eller tvärstyrningslägen och endast tillåta framaxelstyrning.



Reversibla fläktar håller allt svalt

- Motorns kylarfläkt vänds var sjätte minut och går i 15 sekunder
- Damm och skräp blåses från motorns kylanläggning, oljekylarna och laddluftkylaren
- Samma cykel upprepas av två elektriska fläktar för att rengöra luftkonditioneringen, bränslekylaren och transmissionens kylare

Större däck, större urval

- TH-teleskoplastare är utrustade med 460/70R24-däck
- De bredare 500/70R24 kan specificeras som tillval
- Markfrigång vid den lägsta punkten under axlarna är inte mindre än 415 mm
- Tillvalet industridäck finns nu i storleken 460 mm



Ny TH 6x3-transmission underlättar arbetet

- Växlingen görs med knappar på den konsolmonterade joysticken
- Nya växelområden ger betydligt bättre prestanda i slutningar och vid bogsering i högre transportväxlar
- Smidiga riktningssändringar görs med fram-/backväxlingsspaken som är monterad på rattstången
- En märkbart smidigare växling och acceleration är ett resultat av den nya transmissionen
- Enskilt, manuellt transmissionsläge håller saker och ting enkla



TH Plus och Elite 6x3-transmission har automatiska lägen

- Plus-modeller har en ny 6F x 3R PowerShift™-transmission med två lägen, Manuell och Semi-auto
- Läget Semi-auto är aktivt i växlar 4, 5 och 6 och är idealiskt för transportarbeten
- När det aktiveras läggs den lämpligaste växeln i för körning framåt vid ett optimalt motorvarvtal
- Bogseringskapaciteten med bromsat släp är 20 ton
- Elite-modeller har den nya 6x3-transmissionen med tre lägen, Manual, Semi-auto och Full-auto
- Läget Full-auto är aktivt mellan växlar 2 till 6 för bra vägprestanda, läget Semi-auto är aktivt mellan växlar 2 till 4 för att maximera produktiviteten på gårdar och trånga utrymmen
- Memory-Shuttle på Elite-modeller kommer ihåg de senast använda fram- och backväxlarna när körriktningen ändras
- Välj mellan tre körlägen: körning, transport, lastning eller stapling



Konstant 4WD och automatisk antispinnkontroll

- Alla TH-modeller har kontinuerlig 4WD som standard
- Främre differentieral med limited slip är också standard på alla modeller
- Bakre LSD tillgänglig på Plus- och Elite-modeller
- Differentialen riktar upp till 45 procent av tillgängligt moment över axeln för att garantera att hjulet med högsta dragkraft alltid får kraft

Hydrauliska våta skivbromsar

- Tätade våta skivbromsar på båda TH-axlarna kräver minimalt underhåll och kan hantera höga transporthastigheter
- Den hydrauliska släpbromskretsen är kopplad till TH-bromsarna för att förbättra säkerheten
- Parkeringsbromsen* aktiveras automatiskt närhelst motorn stängs av. Den kan aktiveras manuellt med fram-/backväxlingsspaken på rattstången eller via en brytare monterad på instrumentbrädan

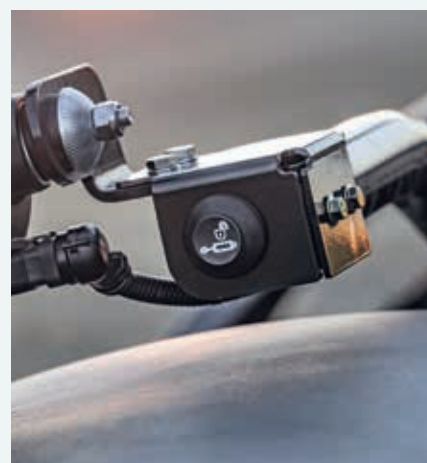
* SAHR-system (Spring Applied Hydraulic Release).

Manövrerbarhet och styrlägen

- Vändradien när 4WS läggs i är endast 3,9 m
- I transportläge kan endast 2WS väljas
- TH Elite-modellerna erbjuder automatisk hjuljustering vid växling mellan "all-wheel"-, tvär- och framaxelstyrning. Denna funktion är tillgänglig som tillval för Plus-modellerna

Kraftfull hydraulik ger snabbare arbetscykler.

Effektiv hydraulik är viktig för teleskoplastarens produktivitet. Detta går utöver pumpkapaciteten: effektiv användning av tillgänglig olja, optimerade ramstorlekar och effektiva styrventiler bidrar alla till övergripande prestanda. De nya TH-modellerna drar fördel av New Hollands 20 års utveckling av teleskoplastare, noggrann uppmärksamhet under utformningen av hydraulsystemet för att inte bara förbättra cykeltiderna utan också för att säkerställa att prestanda upprätthålls i krävande förhållanden för att inkludera extrem värme. Upp till två främre hydraulsystem för extrafunktioner, kompletta med uttag och fördelare, för att styra frontmonterade redskap kan monteras som tillval. Bakre hydraulsystem för extrafunktioner är också tillgängliga.



Variabel pump ger hög uteffekt vid låga motorvarvtal

- TH Plus-modellerna är utrustade med en högpresterande kolvump med variabelt displacement på 140 l/min; på Elite-modeller är den maximala pumpeffekten 160 l/min för en cykeltidsförbättring på upp till 25 %
- Garanterar att leverera höga flödeshastigheter vid alla motorvarvtal, men kan även stängas av när systemet inte krävs
- Detta gör att mer motoreffekt kan avledas till transmissionen och är av speciellt värde under arbeten för att hantera transport och vid körning i plansilo

Extern tryckavlastningsbrytare

- Koppla snabbt och enkelt redskap, utan att återgå till hytten, genom att trycka på den externa tryckavlastningsbrytaren som sitter på den främre stötfångaren

Modeller		TH6.36	TH7.32	TH7.37	TH7.42	TH9.35
Hydrauliska cykeltider (utan last)						
Lyft	(sekunder)	6,7	6,7	6,7	6,7	6,7
Sänk	(sekunder)	5,2	5,2	5,2	5,2	5,2
Utdragen	(sekunder)	5,2	6,2	6,2	6,2	7,9
Indragen	(sekunder)	3,7	4,5	4,5	4,5	6,3
Skopans tippning	(sekunder)	2,8	2,8	2,8	2,8	2,8
Skopans ansättning	(sekunder)	2,8	2,9	2,9	2,9	2,9



Hydraulik med högt flöde för klassens snabbaste tid

Alla TH Elite-modeller är nu utrustade med den nya hydraulpumpen på 160 l/min för att öka produktiviteten. Den nya funktionen kortar cykeltiden vid lyftning och sänkning med cirka 25 procent för att avsluta jobbet snabbare.



Gaffeltrucksläge

Det nya gaffeltrucksläget förenklar staplingen tack vare en automatisk bomförlängning/-indragning vid förarmanövrerade lyft för att nå vertikalt läge.



Inställbar bomaggressivitet

Anpassa joystickens känslighet för att passa olika förare och program. Du kan välja mellan låg känslighet som styr bommen med en lång joystickrörelse för precisionsarbeten, eller hög känslighet som är idealisk för att maximera arbetshastigheten.



Aktiv skopskakning

Den här nya funktionen underlättar ditt dagliga arbete och förbättrar körkomforten hos din TH. Det är nu möjligt att aktivera den automatiska skopskakningen för att minska förarens ansträngning och få en effektivare tömning.



Hydraulisk effektstyrning

När du skjuter in material med högt motstånd är det viktigt att utöva konstant hydraulisk kraft för att hålla arbetet igång. Det är därför den nya TH är utrustad med hydraulisk effektstyrning som automatiskt ökar motorvarvtalet när systemet känner av tunga laster.

Konstruktion som ger styrka.

New Holland använder moderna tillverkningsmetoder och har investerat miljoner i produktionslinjen för TH-modeller. Robotsvetsningen är en viktig tillverkningsprocess och garanterar en konsistent kvalitet under konstruktionen av chassi och bom.

- Hydrauliska dämpare vid slagänden garanterar en smidig reaktion och utdragning av bommen
- Dämpare skyddar också bommen och föraren mot regelbundna stötbelastningar
- Försedd 40/60 viktfordelning vilket eliminerar behovet av fastbultade motvikter
- Utmärkt stabilitet och dragkraft uppnås under belastning
- Chassits styrka ökas som ett resultat av den inbyggda vikten
- Konstruktion av mittstycke med 45° låg profil ger en komplett fyllning av takets fördjupningar
- 142° tiltvinkel är standard på Plus och Elite
- Manuellt eller hydrauliskt redskapslås är tillgängligt



Bomkonstruktion

- Dubbla U-formade sektioner, 10–12 mm tjocka, formar bommen
- Kraftiga bultar garanterar optimal hållbarhet
- Bommens slitskydd är lätta att justera
- Bommens borstar förhindrar att skräp tränger in i glidsektionerna



Lyftgeometri

- Huvudlyftramen sitter under bommen
- Bommens kompenseringscylindrar har bytts ut mot ett automatiskt parallellföringssystem för redskap
- Tack vare en lägesgivare justeras skopans parallellföring elektroniskt för att alltid använda skopans fulla kapacitet utan spill
- Detta nya system är enkelt att använda, minskar risken för trötthet och minskar underhållskostnaderna och tidsåtgången eftersom kompenseringscylindern utgår



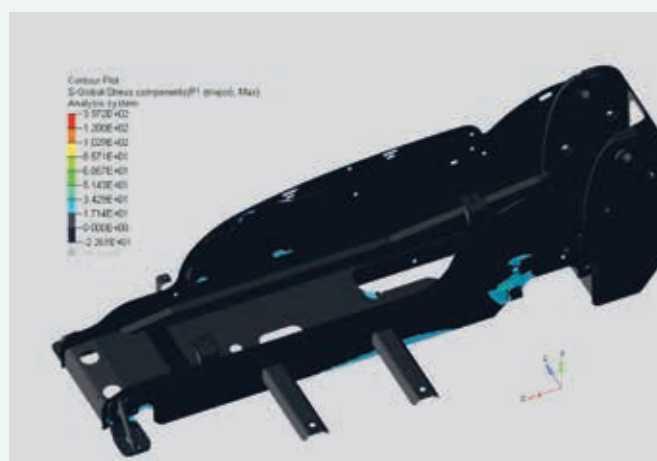
Bomfjädring

- En bomfjädring (tillval) minskar stötbelastningar på ojämn mark
- Automatisk inaktivering sker när bommen överskrider 35° lyftvinkel



Chassikonstruktion

- Ett H-format stegchassi är tillverkad av 25 mm höghållfast stål
- Robotsvetsning garanterar en exceptionell torsionsstyvhet
- Ett exceptionellt starkt bomstöd gör att inga extra motvikter behövs



360°: TH.

New Holland har arbetat målmedvetet för att minska underhållsbehovet på sina nya TH-teleskoplastare och har nu branschledande serviceintervall på 1000 timmar för motorn och 1000 timmar för transmissionsoljan.



- Justering av de teleskopiska bomskydden har förenklats, ett enkelt system med mutterskruv och låsmutter gör justeringen snabb och lätt



- Bränsletanken på 140 liter har ett brett påfyllningshål och är lätt att komma åt
- En AdBlue-tank på 27 liter har bekvämt placerats bredvid dieseltanken för en samtidig påfyllning

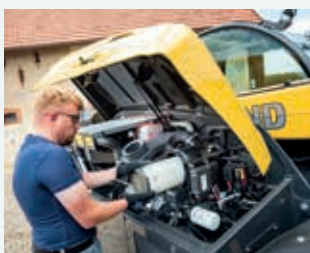


- Alla modeller har 12 dagliga smörjpunkter
- Grupperade smörjnipllar finns som tillval för att smörja axlarna, lyften och kompensationscylindrarna



Automatiskt smörjningssystem

- Nytt automatiskt smörjningssystem säkerställer att alla viktiga smörjpunkter får rätt fettmängd vid rätt tidpunkt
- Manuell aktivering är möjlig från hytten
- Mittstyckets smörjningspunkter servas av en separat dispenser-enhet
- Ytterligare en dispenser-enhet är monterad på den extra bomsektionen på 9 m-modeller



- Motorluftfiltret är lätt att kontrollera, rengöra eller byta ut, utan verktyg

Motorhuven lyfts på gasdämpare för full åtkomst.

1 000 timmars serviceintervall för motorn.

1 000 timmars serviceintervall för transmissionsoljan.

Den kompakta kylanläggningen är monterad på en ram som gör att kylarna både kan svänga ut och lutas för enkel rengöring.



New Holland service.



Finansiering anpassad för din verksamhet

CNH Capital, New Hollands finansieringsverksamhet, är väletablerat och respekterat inom lantbrukssektorn. Råd och finansieringspaket anpassade för dina särskilda behov. CNH Capital ger trygghet från en specialist på lantbruksfinansiering.



Utbildade för att ge dig bästa support

Specialtekniker hos din New Holland återförsäljare ges regelbunden vidareutbildning. Detta sker både med online-kurser och intensiva sessioner i klassrum. Denna avancerade metod betyder att din återförsäljare alltid har den kunskap som krävs för service på de senaste och mest avancerade New Holland produkterna.

Uptime Warranty – eftersom din trygghet är viktig

Uptime Warranty-programmet ger ägare av lantbruksmaskiner från New Holland reparationstjänster som omfattar dina maskiner när tillverkarens kontraktssenliga garanti löper ut. De främsta fördelarna är maximal kontroll över driftskostnader, reparationer utförda av auktoriserade New Holland-återförsäljare med New Holland originaldelar, samt ökat andrahandsvärde för din maskin. Fråga din återförsäljare om hur du gör för att teckna ett Uptime Warranty-avtal för din maskin.



MyNew Holland



Harvest Excellence



MyPLM®Connect Farm



New Holland app

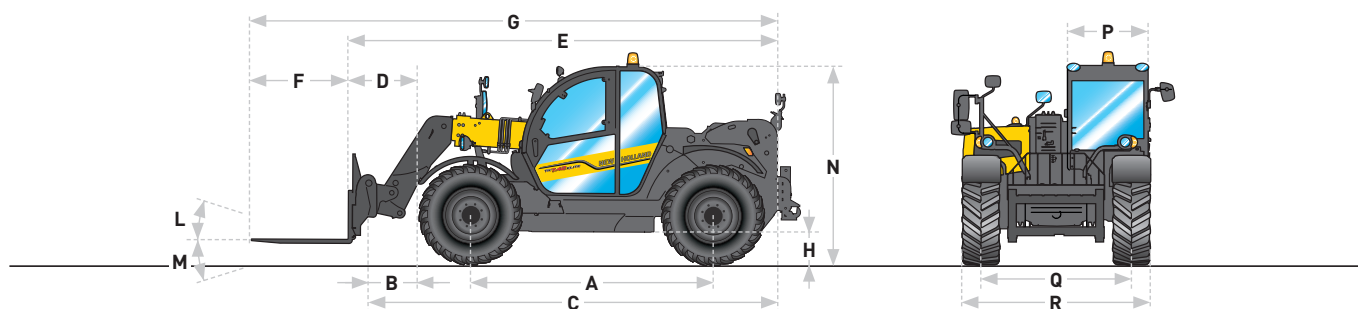
MyNew Holland - Harvest Excellence - Grain Loss Calculator - Product Apps - New Holland Weather - MyPLM®Connect Farm - PLM Solutions - PLM Calculator - PLM Academy

New Holland Style

Vill du ha New Holland omkring dig varje dag? Se på det omfattande sortimentet på www.newhollandstyle.com. Ett stort urval av artiklar finns tillgängliga, inklusive slitstarka arbetskläder och många skalmodeller samt mycket mer. New Holland. Lika individuell som du är.

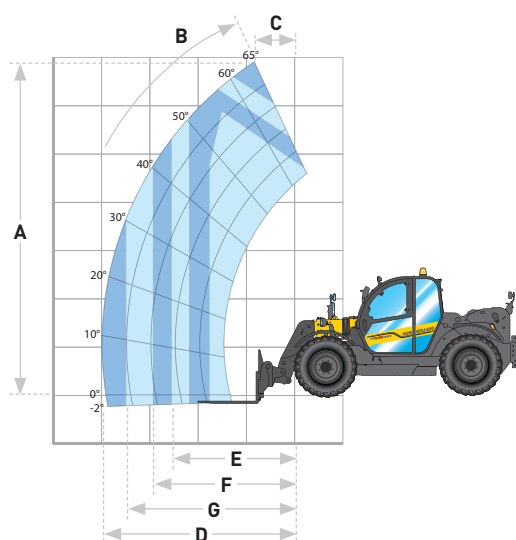
18 SPECIFIKATIONER

Modeller	TH6.36 Plus	TH7.32 Plus	TH7.37 Plus	TH7.42 Plus	TH9.35 Plus	TH6.36 Elite	TH7.37 Elite	TH7.42 Elite	TH9.35 Elite	
Motor*	NEF N45									
Följer bestämmelser om motoremissioner	Steg V									
Slagvolym/antal cylindrar/ventiler	[cm ³] 4500/4/4									
Insug	Turbo, laddluftkylare									
Bränslesystem	High Pressure Common Rail									
Avgassystem	ECObLue™ HI-eSCR 2 [Selective Catalyst Reduction]									
Nominell effekt – ISO 14396 – ECE R120	[kW/hk]	89/121 vid 2 200 varv/min			96/131 vid 2 200 varv/min					
Max. effekt – ISO 14396 – ECE R120	[kW/hk]	98/133 vid 1 800 varv/min			107/145 vid 1 800 varv/min					
Max. vridmoment – ISO 14396 – ECE R120	[Nm]	549 vid 1 500 varv/min			591 vid 1 400 varv/min					
Transmission										
Dragkraft	4WD									
Typ av transmission	PowerShift™									
Antal steg	[FxB]	6x3								
Växlingslägen	Manual, Semi-Auto			Manual, Semi-Auto, Full-Auto						
Styrning av växling	Inbyggd på joystick									
Reglage för riktningssändring	Spak på rattstång			Inbyggd på joystick spak som tillval på rattstång						
Max. hastighet	[km/tim]	40			34			40		
Bromsar										
Aktivering av servicebroms	Hydrauliskt assisterad									
Typ av servicebroms	Oljenedsänkta skivor									
Skivor per axel	[fram/bak]	6/4								
Parkeringsbroms	SAHR [Spring Applied Hydraulic Release] integrerad i framaxel									
Axlar och differentier										
Typ av framaxel	Differential med limited slip									
Typ av bakaxel	Differential med limited slip									
Styrning										
Aktivering	Servostyrning									
Driftslägen	2WS, 4WS, tvärstyrning									
Manuell hjulinriktning med visuella indikatorer	●	●	●	●	●	-	-	-	-	
Automatisk hjulinriktning	○	○	○	○	○	●	●	●	●	
Däck										
Storlek	460/70R24 – 500/70R24	460/70R24	460/70R24 – 500/70R24							
Mönstertyp	Jordbruk, industri									
Hydraulsystem										
Pump med variabelt flöde – 140 l/min/160 l/min	●	●	●	●	●	●/○	●/○	●/○	●/○	
Främre flöde för extrafunktioner	[l/min]	130								
Bakre flöde för extrafunktioner	[l/min]	140								
Bom-/tiltstyrning	Pilot			Elproportionell						
Bomutdragningsstyrning	Elproportionell									
Reservkretsstyrning	Elhydraulisk [på/av]			Elproportionell						
Cykeltid – lyft 140 l/min/160 l/min	[sekunder]	6,7/-	6,7/-	6,7/-	6,7/-	6,7/-	6,7/5,2	6,7/5,2	6,7/5,2	6,7/5,2
Cykeltid – sänk 140 l/min/160 l/min	[sekunder]	5,2/-	5,2/-	5,2/-	5,2/-	5,2/-	5,2/5,2	5,2/5,2	5,2/5,2	5,2/5,2
Cykeltid – utdragen 140 l/min/160 l/min	[sekunder]	5,2/-	6,2/-	6,2/-	6,2/-	7,9/-	6,2/5,4	6,2/5,4	6,2/5,4	7,9/6,9
Cykeltid – indragen 140 l/min/160 l/min	[sekunder]	3,7/-	4,5/-	4,5/-	4,5/-	6,3/-	4,5/4,1	4,5/4,2	4,5/4,1	6,3/5,8
Cykeltid – tömning 140 l/min/160 l/min	[sekunder]	2,8/-	2,8/-	2,8/-	2,8/-	2,8/-	2,8/2,8	2,8/2,8	2,8/2,8	2,8/2,8
Cykeltid – fyllning 140 l/min/160 l/min	[sekunder]	2,9/-	2,9/-	2,9/-	2,9/-	2,9/-	2,9/2,9	2,9/2,9	2,9/2,9	2,9/2,9
Elsystem										
Generator	[A]	120								
Batteri	12 V – 180 Ah – 1 000 A									
Hytt										
Sikt	360°									
Struktur	ROPS – ISO 3471/FOPS – ISO 3449									
Hyttens ljudnivå – LpA – ISO 6396:2008	[dB(A)]	71								
Luftkonditionering	●	●	●	●	●	●	●	●	●	
Luftfjädrat säte	●	●	●	●	●	-	-	-	-	
Uppvärm t luftfjädrat säte	○	○	○	○	○	●	●	●	●	
Joystick-montering	Monterad på konsol			Monterad på säte						
Rattstång	Tiltbar och teleskopisk									
Volym										
Bränsletank	[liter]	140								
AdBlue-tank	[liter]	27								
Motorolja	[liter]	12								
Hydraulolja	[liter]	105								



Modeller		TH6.36	TH7.32	TH7.37	TH7.42	TH9.35
Mått						
A Hjulbas	(mm)	3 000	3 000	3 000	3 000	3 000
B Axel till hållare	(mm)	1 030	1 280	1 280	1 280	1 510
C Hållare till bakdel av maskin*	(mm)	4 860	5 110	5 110	5 110	5 340
D Axel till lastarfäste	(mm)	1 160	1 410	1 410	1 410	1 640
E Lastarfäste till bakdel av maskin*	(mm)	4 990	5 240	5 240	5 240	5 470
F Längd pallgafflar	(mm)	1 200	1 200	1 200	1 200	1 200
G Total längd	(mm)	6 190	6 440	6 440	6 440	6 670
H Markfrigång	(mm)	415/440	415	415/440	415/440	415/440
L Avrullningsvinkel	[°]	24	24	24	24	24
M Tippvinkel	[°]	118	118	118	118	118
Total vinkel	[°]	142	142	142	142	142
N Hytthöjd**	(mm)	2 445/2 470	2 445	2 445/2 470	2 445/2 470	2 445/2 470
P Hyttbredd	(mm)	1 020	1 020	1 020	1 020	1 020
Q Spårvidd**	(mm)	1 870/1 840	1 870	1 870/1 840	1 870/1 840	1 870/1 840
R Total bredd (utanför däck)	(mm)	2 340	2 340	2 340	2 340	2 340
Vändradie utanför däck - 4WS**	(mm)	3 910/4 090	3 910	3 910/4 090	3 910/4 090	3 910/4 090
Arbetsvikt***	(kg)	7 940	8 000	8 000	8 000	8 580

* Utan bakre lyft ** Med mindre/större däck *** Inkluderar gafflar, full bränsletank och förare



Modeller		TH6.36	TH7.32	TH7.37	TH7.42	TH9.35
Huvudprestanda						
Max. lyftkapacitet	(kg)	3 600	3 200	3 700	4 200	3 500
Lyftkapacitet vid full höjd	(kg)	3 600	2 500	2 500	2 500	1 500
Lyftkapacitet vid full räckvidd	(kg)	1 500	1 300	1 400	1 500	500
A Max. lyfthöjd	(mm)	6 050	7 000	7 000	7 000	9 150
B Max. lyftvinkel	[°]	61	65	65	65	61
C Räckvidd vid max. lyfthöjd	(mm)	900	850	850	850	2 660
D Max. räckvidd framåt	(mm)	3 300	4 050	4 050	4 050	6 800
E Räckvidd med 2000 kg last	(mm)	3 000	2 950	3 130	3 500	3 470
F Räckvidd med 1500 kg last	(mm)	3 300	3 650	3 820	4 050	4 220
G Räckvidd med 1000 kg last	(mm)	3 300	4 050	4 050	4 050	5 280

New Holland Top Service: kundsupport och kundinformation.



Tillgänglighet på topp

Om du behöver information eller har frågor, kan du alltid skicka ett meddelande till oss på New Hollands officiella hemsida. Du är även självklart välkommen att kontakta din New Holland-återförsäljare om du har frågor.



Snabbhet på topp

Expressleverans av delar: när du behöver det, vart än du behöver det!



Prioritet på topp

Snabba lösningar under säsongen, eftersom arbetet inte kan vänta!



Nöjda kunder på topp

Vi tar fram och håller reda på lösningen som du behöver och håller dig informerad: tills du är 100 % nöjd!

DIN EGEN ÅTERFÖRSÄLJARE

www.newholland.com



Uppgifter som anges i denna broschyr är ungefärliga. De modeller som beskrivs här kan ändras utan meddelande från tillverkaren. Ritningar och foton kan avse utrustning som antingen är tillval eller avsedd för andra länder. Kontakta våra återförsäljare för mer information. Publicerat av New Holland Brand Communications. BTS Adv. - Tryckt i Italien - 03/24 - (Turin) - 231001/S00