

Cargadoras estándar

W40X | W50C | W60C | W70C | W80C





Un proceso de evolución.

Las cargadoras estándar de la serie C Evolution de New Holland, versátiles y compactas, ofrecen una solución a medida para su explotación agrícola. La serie actualizada presenta un interior de cabina renovado con una pantalla LCD InfoView™ de 7 pulgadas, navegación por pantalla a través de una ruleta y un nuevo teclado de fácil acceso para todas las funciones importantes de la máquina. Se han desarrollado funciones inteligentes como el modo ECO para ahorrar combustible o los movimientos semiautomáticos del brazo de la cargadora para aumentar la eficacia y el confort. Junto a estas actualizaciones de Evolution (EVO), New Holland se enorgullece de presentar su primera cargadora estándar eléctrica, que combina una versatilidad y durabilidad probadas con las ventajas de la electrificación, como una reducción significativa del ruido y cero emisiones.

Bajos costes de mantenimiento

Los modelos diésel serie C Evolution incorporan un avanzado motor F5H de 3,4 litros, 4 cilindros y Fase V, desarrollado internamente por FPT Industrial, pionera en soluciones de bajas emisiones y alta eficiencia para aplicaciones dentro y fuera de carretera. Este motor ofrece gran potencia y bajo consumo de combustible, con unas necesidades de mantenimiento muy reducidas. Además, gracias al catalizador de oxidación diésel (DOC) y al filtro de partículas diésel (DPF) sin mantenimiento, el resultado es un rendimiento elevado y un coste total de mantenimiento reducido.

Gran versatilidad

La elección de uno o dos circuitos hidráulicos auxiliares y la disponibilidad de un sistema hidráulico de alto caudal en combinación con el superreductor, permiten trabajar con el máximo caudal a un ritmo de avance bajo y constante. Todo ello hace de la serie C Evolution una herramienta útil en una amplia variedad de aplicaciones básicas y especializadas, como la carga de estiércol, el barrido de instalaciones agropecuarias o el soplado de nieve.

Excelentes prestaciones

La altura superior al bulón y los brazos perfilados de los modelos con cinematismo en Z facilitan la tarea de cargar en el centro del remolque o carro forrajero, sin tocar el borde. El sistema automático "Ride-Control" se conecta a la velocidad elegida por el operador para evitar el rebote del brazo y permitir un desplazamiento suave a la máxima velocidad por carretera. Todo ello contribuye a acelerar los ritmos de trabajo y a reducir los derrames.

Gran precisión

El pedal de marcha lenta y freno desactiva progresivamente la transmisión en la fase de desaceleración, al tiempo que acciona progresivamente los frenos, proporcionando al operador un control milimétrico de la máquina a bajas velocidades. El joystick todo en uno con control auxiliar proporcional, botón de memoria de caudal e interruptor F-N-R pone todos los controles de la máquina en la mano del operador.

La elección depende de usted

Los cinco modelos, con tracción a las cuatro ruedas, gama de dirección articulada, con potencias de 53 CV a 75 CV, y cargas operativas de 1,9 t a 3,9 t y altura de 3,08 m a 3,7 m, ofrecen grandes prestaciones en máquinas muy ágiles. Las impresionantes cifras de rendimiento están respaldadas por útiles características de diseño, como la baja altura de la cabina, de tan sólo 2,45 m, que la hacen ideal para acceder a edificios agrícolas bajos y pasillos de alimentación estrechos. A estas dimensiones compactas se añade el reducido ángulo de giro gracias al sistema de dirección articulado, que la hace más maniobrable. El nuevo diseño de la cabina ofrece al operador un entorno de trabajo espacioso; el bastidor de la cabina de cuatro postes proporciona una visibilidad de casi 360 grados con ángulos muertos mínimos, y es amplia, luminosa y ventilada.

Modelos	Potencia del motor (kW/CV)	Carga estática de vuelco en giro completo (kg)	Altura al bulón (mm)	Caudal hidráulico / alto caudal (l/min)	Peso operativo (kg)
W40X	-	1941	3088	40	3880
W50C	43/58	2854	3137	67	4660
W60C	48/64	3269	3176	67	5100
W70C	55/75	3872	3289	85 / 130	5612
W80C	55/75	3924 - LR 3393	3395 - LR 3705	85 / 130	5980 - LR 6017

Características inteligentes unidas a un diseño versátil.

Las cargadoras estándar Evolution serie C están diseñadas para maximizar la productividad y minimizar el tiempo necesario para el mantenimiento y el cambio de implementos. Con el potente cinematismo en Z, la cargadora estándar de ruedas de New Holland ofrece un alto nivel de rendimiento en todas las tareas. El brazo curvado en forma de S garantiza un mayor alcance al cargar remolques altos y una mejor protección contra impactos de los cilindros de elevación contra los laterales del remolque. El diseño en V de la cargadora permite una mejor visibilidad del cabezal al cambiar de implemento. Además del sofisticado diseño de la cargadora sobre ruedas, las nuevas funciones inteligentes ayudan al operador a realizar las tareas de forma aún más eficaz y cómoda.



Versatilidad del acoplador rápido

Todos los modelos diésel pueden especificarse con uno de los tres cabezales de acoplamiento rápido diferentes, Universal, ISO o Euro, de forma que los implementos existentes puedan seguir utilizándose o compartirse con otros vehículos como tractores cargadores o minicargadoras.

Elección complementaria

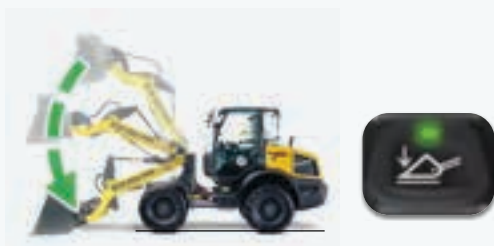
Con el circuito de control auxiliar de serie, un conducto de retorno no presurizado, un circuito de control opcional y un sistema hidráulico de alto caudal con marcha supercorta, la cargadora estándar de ruedas New Holland es la máquina multifuncional definitiva en cualquier explotación agrícola.

Trabaje con más inteligencia sin necesidad de mayor esfuerzo.

Las funciones automatizadas facilitan la vida de los operadores durante las tareas de carga repetitivas, de modo que reducen la fatiga y garantizan que la precisión y la eficacia se mantengan durante toda la jornada. Los sensores de ángulo del sistema de carga y del enganche rápido reconocen su posición. Una vez activados los botones de "retorno a" en el teclado y guardadas las posiciones de destino, el operador sólo tiene que accionar las funciones situando el joystick en la posición correspondiente. Las funciones automatizadas funcionan con independencia de los implementos y memoriza la posición objetivo incluso después de volver a arrancar el motor.

Retorno a la posición de carga

- Establece la posición de trabajo de los brazos de la cargadora para aproximarse al acopio o pila.



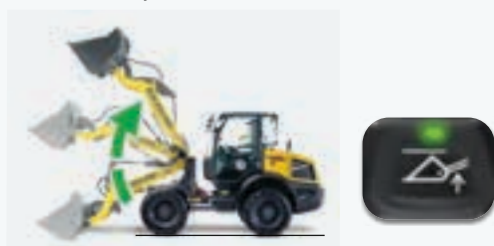
Retorno a la posición de trabajo

- Devuelve el cazo al ángulo deseado para el relleno.
- El retorno a la excavación y el retorno a la posición de carga también pueden combinarse para que el sistema de carga descienda y el cazo retroceda al mismo tiempo.



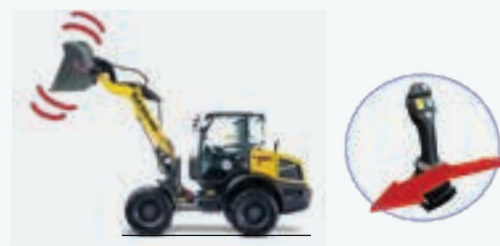
Control de altura

- Ajusta la altura máxima de los brazos de la cargadora para evitar los impactos del remolque/carro de alimentación y los portales/cables bajos.



Sacudida del cazo

- Acelera la función de inclinación/retroceso automático del cazo para vaciar rápidamente el material residual pegajoso.



W80C Long Reach: mayor alcance y altura de elevación

- El emblemático modelo W80C puede pedirse con un brazo estándar Z-Bar o la alternativa Largo alcance (Long Reach).
- Z-Bar estándar ofrece mayor carga útil y un diseño más corto, mientras que el brazo Largo alcance, 40 cm más largo, ofrece mayor alcance (+ 36,9 cm) y altura de carga (+ 31 cm).
- Los remolques altos y los remolques mezcladores pueden llenarse cómodamente.

Diseñado para la máxima precisión.

Transmisión hidrostática

Todos los modelos de la serie están equipados con transmisión hidrostática, basta con pisar el acelerador y empezar a trabajar con suavidad y sin complicaciones. La velocidad máxima en carretera es de 40 km/h cuando se especifica la alta velocidad opcional (W70C y W80C), más que suficiente para ir de A a B, a una vuelta por el campo o por la carretera. Con el pedal de avance y freno, se puede desviar más potencia al sistema hidráulico de la cargadora sin desconectar la transmisión, al tiempo que se mantienen constantes las revoluciones del motor, lo que resulta útil, por ejemplo, en la manipulación de estiércol. También hay disponible una opción de marchas supercortas, por la que la velocidad de desplazamiento puede fijarse y ajustarse en la gama de 1-5 km/h, útil para aplicaciones de barrido de instalaciones agropecuarias.



Precisión milimétrica

- El pedal de marcha lenta y freno desacopla progresivamente la transmisión en la fase de desaceleración mientras acciona los frenos de manera paulatina.
- A bajas velocidades se consigue un control milimétrico de la máquina.



Freno de estacionamiento SAHR

- En los modelos W70C y W80C, un freno de estacionamiento SAHR (Spring Applied Hydraulic Release) garantiza el máximo confort y seguridad al conductor.



Modo ECO de ahorro de combustible

- La nueva función de modo ECO permite ahorrar combustible y reducir el ruido, especialmente durante los desplazamientos por carretera.
- Al activarse mediante un botón de la consola lateral, el régimen del motor se limita a sólo 1700 rpm, pero toda su potencia sigue estando disponible cuando el sistema hidráulico lo exija.



Facilidad de control de velocidades lentas

- La opción Creep Speed (super reductor) permite al operador mantener un alto caudal de aceite a un rango de velocidad muy bajo, de 0 a 5 km/h.
- La velocidad de desplazamiento puede mantenerse con el pedal de accionamiento o mediante la función de control de crucero del joystick, igual que en un coche. Las aplicaciones de baja velocidad y alto caudal de aceite nunca habían sido tan fáciles.



Comodidad del control de crucero

- La función Cruise Control (control de crucero) permite al operador mantener una velocidad constante seleccionada sin tener que mantener el pie en el acelerador, mediante los botones del joystick.
- Es ideal para desplazamientos por carretera o aplicaciones lentas, como la planificación en frío o el barrido de carreteras.



Excelente estabilidad

- El eje trasero de la serie C oscila hasta un ángulo máximo de 18°, aumentando así la seguridad y la estabilidad.
- En comparación con una máquina con articulación central oscilante, la oscilación del eje trasero ofrece a los operadores una mejor percepción de la estabilidad de la máquina.



Elección del diferencial

Se dispone de dos configuraciones de diferencial:

- Patinamiento limitado delantero y trasero (todos los modelos).
- Ejes delantero y trasero con diferencial de bloqueo 100% (W70C-W80C) para mayor tracción y menor desgaste de los neumáticos.



Confort del control de marcha

- El sistema Ride Control (control de marcha) amortigua las vibraciones y los golpes del brazo de carga para garantizar la comodidad del conductor y la reducción de esfuerzos innecesarios de la máquina.
- El conductor puede ajustar o desconectar por completo el control de marcha.

Manipulación de materiales con cero emisiones.

La New Holland W40X totalmente eléctrica combina las ventajas de las cargadoras estándar convencionales, como la versatilidad, el rendimiento superior y la gran comodidad del operador, con los beneficios de los sistemas de propulsión eléctricos, como las cero emisiones, los niveles de ruido significativamente más bajos y una huella de CO₂ menor. Esto convierte a la W40X en la opción ideal para aplicaciones en edificios cerrados, zonas sensibles al ruido o en las inmediaciones de personas y animales.

Equipada con componentes sólidos y de eficacia probada, la W40X lleva a bordo una batería de iones de litio de 23 kWh y dos motores eléctricos (17 kW para el accionamiento de tracción y 22 kW para el sistema hidráulico de trabajo). Dependiendo del uso previsto, el equipo, la gestión de la carga y las condiciones ambientales, la mayoría de las tareas pueden realizarse sin problemas.

Desarrollado especialmente como una solución de emisiones cero, todo el concepto de la W40X se diseñó para ser eficiente sin comprometer la capacidad ni la solidez. Para reforzar la eficiencia y la autonomía, la máquina ofrece cuatro modos de conducción, ECO, Standard (estándar), Power (potencia) y Custom (personalizada). Para ahorrar tanta energía como sea posible, se ha optimizado el diseño del brazo de la cargadora al reducir el peso innecesario y mantener al mismo tiempo la durabilidad de la máquina.



El corazón palpitante

El corazón de la W40X es su batería de iones de litio de 23 kWh y el sistema asociado de gestión de la batería, el convertidor CA/CC, el inversor CC/CA y el cargador. Todos los componentes están protegidos de daños por el contrapeso, pero también son fácilmente accesibles para las comprobaciones o reparaciones diarias.



Múltiples soluciones de carga

Con la W40X puede utilizarse el cargador de a bordo de 230 V con enchufe de tipo 2 o mediante una selección de cargadores rápidos externos de 400 V, con enchufe REMA aptos para uso en interiores o exteriores. Ambas conexiones estándar se encuentran en el lado izquierdo de la máquina, detrás de un panel con apertura.

		Batería de 23 kW
Cargador de a bordo de 230 voltios, 16 amperios	20% a 80%	6 h
	0% a 100%	10 h
Cargador externo de 400 voltios, 32 amperios	20% a 80%	60 min
	0% a 100%	100 min



Información clave de un vistazo

La pantalla InfoView™ de 7 pulgadas de serie muestra de inmediato al conductor toda la información importante. También se muestra información sobre la batería y los motores eléctricos, como el estado de carga, la temperatura de la batería, la utilización de los motores eléctricos o la restauración de energía mediante la recuperación. Además, durante la carga se muestra el porcentaje de carga actual y el tiempo restante hasta alcanzar el nivel máximo.



Modos de trabajo adaptados a la tarea

El operador puede seleccionar entre tres modos de rendimiento: ECO, estándar o potencia, e incluso adaptar el rendimiento de la máquina a sus preferencias mediante el modo personalizado. El modo personalizado permite configurar individualmente las velocidades del sistema hidráulico y del accionamiento de tracción. Cada modo ayuda al operador a conservar energía o a suministrar la potencia necesaria en función de la aplicación.



Motores limpios y potentes.

Toda la serie está equipada con motores F5H Common Rail de 3,4 litros desarrollados por FPT Industrial, que responden a la estricta normativa sobre emisiones Fase V.

La avanzada tecnología Common Rail ofrece una alimentación de combustible precisa para conseguir una respuesta óptima y un consumo muy bajo en comparación con sus antecesores.

Estos motores supersilenciosos desarrollan hasta 75 CV y 314 Nm de par, lo que garantiza la productividad y el confort del operador.

Toda la gama de combustión utiliza la tecnología de filtro de partículas diésel (DPF) con catalizador de oxidación diésel (DOC) para cumplir la Fase V, que no requiere mantenimiento y mejora aún más la eficiencia para reducir el coste total de adquisición.

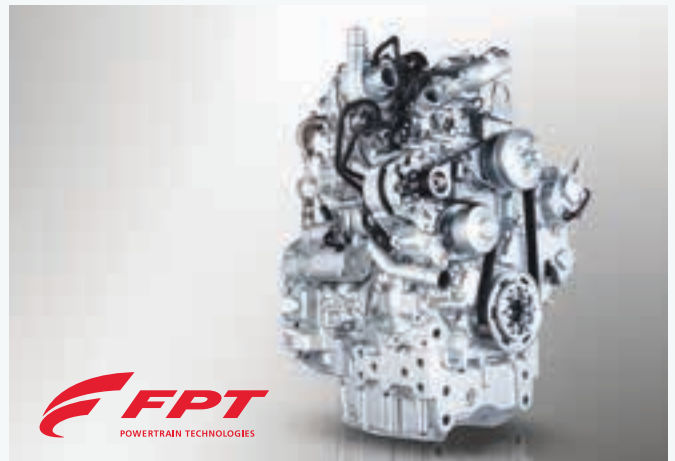


Fácil mantenimiento diario

Todos los puntos de servicio son fácilmente accesibles desde el suelo para proporcionar unas comprobaciones diarias sencillas y rápidas.

A prueba del futuro

Las cargadoras estándar de New Holland son compatibles con el biodiésel B7, el HVO (aceite vegetal tratado con hidrógeno) y todos los demás combustibles sintéticos XTL (según la norma DIN EN 15940).



Propulsados por FPT Industrial

Respecto a la tecnología Fase V, New Holland no está solo, ya que puede nutrirse de la experiencia de su propio especialista en desarrollo de motores: FPT Industrial.

Pioneros: FPT Industrial desarrolló la tecnología Common Rail en su centro de excelencia de I+D de Arbon, Suiza, en la década de los 80 y la popularizó en 1997 con el Alfa Romeo 156. Fue la primera empresa en introducirla en las máquinas agrícolas, con el tractor TS-A. Avanzando. Siempre.

Mayor limpieza: Por undécimo año consecutivo, CNH ha encabezado los índices de sostenibilidad Dow Jones mundial y europeo en el sector de ingeniería industrial. Mayor limpieza. En todo lugar.

Demostrado: FPT Industrial ya ha fabricado más de 345.000 motores F5C desde su presentación en 2007. Fiabilidad confirmada.

Estableciendo nuevos estándares de productividad y versatilidad.

Gran potencia fácilmente manejable

- El joystick multifunción ergonómico se aloja fácilmente en la mano y alberga todas las funciones necesarias para mayor comodidad y productividad:
 - Movimientos de la cargadora
 - Ajuste del control de crucero
 - Activación de bloqueo del diferencial
 - Interruptor auxiliar de 3ª /4ª
 - Activación auxiliar
 - Cambio de dirección F-N-R
 - Divisor de velocidad tortuga/liebre
- La capacidad de respuesta hidráulica de la cargadora también se puede ajustar mediante los botones del teclado: suave, moderada o agresiva.



Oferta hidráulica potente

- Las cargadoras estándar New Holland de la serie C Evolution pueden equiparse con un tercer o cuarto circuito de control auxiliar para utilizar, por ejemplo, una cuchara desensiladora.
- Además, en los modelos más grandes se puede instalar un conducto de aceite de retorno y la potente opción de alto caudal de 130 l/min para hacer funcionar accesorios exigentes, como quitanieves a velocidad supercorta.



Potencia para realizar el trabajo

- En la W40X, el sistema hidráulico suministra 40 l/min como máximo.
- En los modelos W50C y W60C, el sistema hidráulico suministra 67 l/min como máximo.
- En los modelos W70C y W80C, se puede elegir entre la bomba estándar de 85 l/min o la bomba de alto caudal, que produce 130 l/min, pudiendo funcionar con sopladores lentos, perfiladoras en frío o cucharas mezcladoras de alimentación.
- La opción de alto caudal viene con marchas supercortas con toma eléctrica frontal y desagüe despresurizado de retorno.

Comodidad y seguridad superiores.

La cabina actualizada de cuatro postes ofrece una visión de 360 grados casi despejada. La posición de conducción elevada y la abundancia de cristales curvos dentro de cuatro pilares estrechos, garantizan la mejor visión alrededor de la máquina. El acceso por la puerta de cristal de amplia apertura es fácil y sencillo, los operadores apreciarán el espacio luminoso y aireado y la ventana lateral de apertura total, así como los bajos niveles de ruido de 71 dBA. Otros elementos de confort son las 10 salidas de aire, el aire acondicionado, el asiento con suspensión neumática, la columna de dirección inclinable y telescópica y los numerosos y útiles compartimentos para guardar objetos. Todos los instrumentos y controles están situados en el lado derecho del operador e incluyen un joystick electrohidráulico multifunción, con controles de avance y retroceso. La cabina incluye de serie bastidor de seguridad ROPS y protección FOPS de nivel 2 para disfrutar de máxima protección en el trabajo.



Toda la información de un vistazo

- La nueva pantalla LCD en color InfoView™ de 7 pulgadas agrupa toda la información importante de la máquina de forma lógica y clara.
- El desplazamiento por la pantalla se realiza a través de una ruleta para acceder sin problemas a los menús y ajustes.
- La pantalla también muestra la imagen de la cámara de marcha atrás para aumentar la seguridad cuando se retrocede (opcional).



Disposición lógica y control manual

- La consola del lado derecho alberga todas las funciones de la máquina y cuenta con el nuevo teclado para una disposición ordenada de las funciones importantes. Las luces de cada botón del teclado indican claramente al operador si la función está activa.
- La ruleta controla la navegación por la pantalla y permite al operador desplazarse por los distintos menús de la pantalla para acceder y ajustar los parámetros y elegir los ajustes.
- Los botones adicionales del teclado permiten confirmar las selecciones, salir de los menús o activar la cámara trasera.



Confort de la cabina

- Los modelos de la serie C Evolution vienen de serie con una cabina cerrada que incluye calefacción y ventilación con 10 salidas. Como opción está disponible un potente sistema de aire acondicionado.
- Para hacer más agradables las largas jornadas de trabajo, la máquina puede equiparse con radio.
- Se incluye de serie una toma de 12 V y un puerto de carga USB.



DE LUJO



ESTANDAR



Estándar o De lujo, usted elige

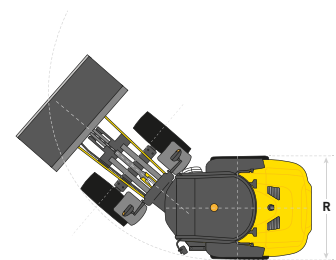
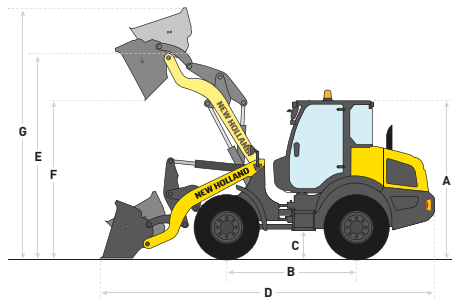
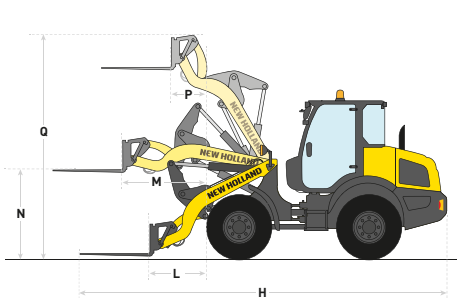
Dependiendo de las aplicaciones y los requisitos, la máquina puede equiparse con la espaciosa y sólida cabina Estándar o con la cabina De lujo, de mayores prestaciones, que incluye compartimentos de almacenamiento adicionales y embellecedores de plástico, un reposabrazos ajustable, volante regulable en altura e inclinación y una ventanilla lateral derecha que puede bloquearse para abrirse 180 grados. Las dos cabinas ofrecen la posibilidad de elegir entre asientos con suspensión neumática o mecánica.

14 ESPECIFICACIONES

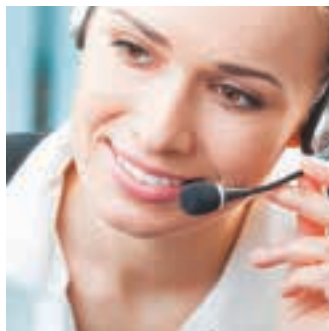
Modelos		W40X	W50C	W60C	W70C	W80C
Motor						
Potencia máxima del motor – ISO 14396– ECE R120	(kW/CV)	-	43/58 a 2500 rpm	48/64 a 2500 rpm	55/75 a 2500 rpm	55/75 a 2500 rpm
Par máximo ISO 14396	(Nm)	-	245 a 1400 rpm	261 a 1400 rpm	316 a 1400 rpm	316 a 1400 rpm
Número de cilindros y válvulas		-	4 / 2	4 / 2	4 / 2	4 / 2
Cilindrada	(cm³)	-	3400	3400	3400	3400
Aspiración e inyección		-	Common Rail turboalimentado y de alta presión			
Tratamiento de los gases de escape y nivel de escape		-	ecEGR + DOC + DPF – Fase V			
Capacidad del depósito de combustible	(l)	-	86	86	86	86
Sistema hidráulico de trabajo						
Tipo de sistema		Centro abierto				
Tipo de bomba		Bomba de engranajes				
Caudal de bomba principal	(l/min)	40	67	67	85	85
Máxima presión del sistema	(bar)	230	230	230	230	230
Alto caudal	(l/min)	-	-	-	130	130
Capacidad hidráulica	(l)	53	53	53	53	53
Transmisión						
Tipo de transmisión		Motor de propulsión eléctrica de 17 kW	Tracción hidrostática a las 4 ruedas (2 velocidades)			
Velocidad máxima (versión estándar / alta velocidad)	(km/h)	20	20	20	20 / 40	20 / 40
Neumáticos estándar		10,5 - 18	12,5 - 18	12,5 - 18	12,5 - 20	14,5 - 20
Eje trasero con ángulo oscilante	(°)	+/- 9	+/- 9	+/- 9	+/- 9	+/- 9
Bloqueo de diferencial delantero y trasero		Patinamiento limitado	Patinamiento limitado	Patinamiento limitado	Patinamiento limitado / 100 % de bloqueo delantero y trasero	Patinamiento limitado / 100 % de bloqueo delantero y trasero
Frenos						
Tipo de freno de maniobra		De tambor	De tambor	Pinza	Húmedos multidisco	Húmedos multidisco
Control y tipo de freno de estacionamiento		Tambor con accionamiento mecánico	Tambor con accionamiento mecánico	Pinza de accionamiento mecánico	Desconexión hidráulica aplicada por muelle (SAHR)	Desconexión hidráulica aplicada por muelle (SAHR)
Sistema eléctrico						
Voltaje a bordo	(V)	96	12	12	12	12
Capacidad de baterías / Alternador	(Ah)	260	95 / 120	95 / 120	95 / 120	95 / 120
Cabina						
Protección contra la caída de objetos (FOPS) ISO 3449:2005 – Nivel II		●	●	●	●	●
Protección antivuelco (ROPS) ISO 3471: 2008		●	●	●	●	●
Nivel de presión sonora en el puesto del operador – LpA – ISO 6396:2008	(dBA)	69	71	71	71	71
Nivel de potencia acústica exterior - LwA - Directiva UE 2000/14/EC	(dBA)	87	101	101	101	101

Modelos		W40X	W50C	W60C	W70C	W80C	
Medidas		Z-Bar	Z-Bar	Z-Bar	Z-Bar	Z-Bar	Long Reach
A - Altura total	(mm)	2453	2458	2458	2627	2680	2680
B - Distancia entre ejes	(mm)	1925	2075	2075	2225	2225	2225
C - Distancia al suelo	(mm)	395	444	444	440	493	493
D - Longitud total con cuchara	(mm)	5164	5297	5388	5623	5684	6130
H - Longitud total con horquillas 1200 mm	(mm)	5875	6000	6066	6246	6287	6731
R - Anchura del eje trasero	(mm)	1570	1740	1740	1860	1860	1860
Rueda delantera a QC	(mm)	984	957	1023	1001	983	1413
Radio de giro	(mm)	3429	3721	3721	3987	3987	3987
Angulo trasero de salida	(°)	30	28	28	27	32	32
Especificaciones con horquillas		Z-Bar	Z-Bar	Z-Bar	Z-Bar	Z-Bar	Long Reach
E - Altura al bulón	(mm)	3088	3137	3176	3289	3395	3705
L - Alcance a nivel del suelo	(mm)	984	957	1023	1001	983	1413
M - Alcance máximo	(mm)	1431	1375	1428	1440	1445	1814
N - Altura de las horquillas al alcance máximo	(mm)	1296	1280	1278	1391	1395	1468
P - Alcance a la altura máxima	(mm)	720	620	655	632	614	852
Q - Altura total de horquillas	(mm)	2875	2924	2963	3129	3183	3537
Carga inclinada recta	(kg)	1699	2458	2857	3168	3430	2895
Carga de vuelco a giro completo (40°)	(kg)	1431	2109	2458	2811	2913	2652
Carga útil a 80%	(kg)	1145	1632	1901	2249	2330	2045
Peso operativo con horquillas	(kg)	3910	4615	5035	5559	5910	5917
Especificaciones con cuchara		Z-Bar	Z-Bar	Z-Bar	Z-Bar	Z-Bar	Long Reach
E - Altura del pasador de bisagra	(mm)	3088	3137	3176	3289	3395	3705
F - Altura de descarga	(mm)	2458	2500	2521	2598	2690	2969
G - Altura máxima de la cuchara	(mm)	3902	3950	4011	4179	4322	4604
P - Alcance a la altura máxima	(mm)	879	780	832	844	849	1082
Profundidad de excavación	(mm)	52	67	102	101	84	319
Volumen de cuchara (SAE)	(m ³)	0,5	0,7 - 1,0	0,8 - 1,1	0,9 - 1,2	1,0 - 1,3	1,0 - 1,3
Carga inclinada recta	(kg)	2300	3328	3806	4493	4625	3710
Carga estática de vuelco completamente girada a 40°	(kg)	1941	2854	3269	3872	3924	3393
Carga útil a 50%	(kg)	971	1427	1635	1936	1962	1696
Fuerza de arranque	(kg)	2913	5434	5251	6241	6725	6218
Peso operativo (cuchara est.)	(kg)	3880	4660	5100	5612	5980	6017
Peso operativo (cuchara 4 en 1)	(kg)	-	4981	5427	5960	6340	6357

● Estándar - No disponible



New Holland Top Service: asistencia e información permanente.



Disponibilidad total

Siempre estamos listos para atenderle: ¡24/7 y durante todo el año! Sea cual sea la información que necesite, el problema o la necesidad que pueda tener, lo único que tiene que hacer es marcar el número de teléfono gratuito (*) New Holland Top Service.



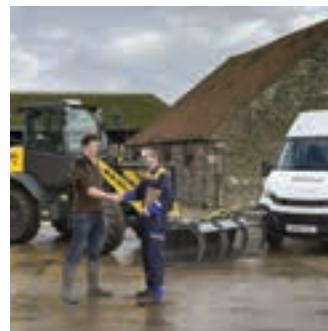
Máxima rapidez

Suministro urgente de recambios: ¡cuando lo necesite y donde lo necesite!



Máxima prioridad

Búsqueda rápida de soluciones durante la campaña: ¡porque la recolección no puede esperar!



Satisfacción total

Buscamos y damos con la solución que usted necesita, manteniéndole constantemente informado: ¡hasta que usted quede satisfecho al 100%!



Para más información, puedes contactar con tu concesionario New Holland

* La llamada es gratuita. No obstante, con algunos operadores la llamada puede ser de pago si se efectúa desde un teléfono móvil. Para obtener mayor información acerca de las tarifas, consulta previamente a tu proveedor. Si tienes problemas para comunicar con el número de teléfono gratuito, puedes llamar al número de pago 91 275 44 07.

EN SU CONCESIONARIO DE CONFIANZA

www.newholland.es



Los datos contenidos en este folleto son meramente informativos; los modelos descritos podrán someterse a modificaciones, sin previo aviso, por parte del Fabricante. Los dibujos y las fotografías se pueden referir a equipamientos opcionales o a equipamientos destinados a otros países. Para cualquier otra información dirigirse a nuestra red de venta. Publicado por New Holland Brand Communications. BTS Adv. - Impreso en Italia - 12/24 - (Turín) - 244000/E00