



CASE
CONSTRUCTION

E-SERIE RAUPENBAGGER



CX210E-S

TRADITION

EINE TRADITION VON BRANCHENNEUHEITEN



1842
CASE wird gegründet.

1869
CASE baut die erste fahrbare Dampfmaschine - der Straßenbau ist geboren.

1957
Der erste werkseitig integrierte Baggerlader der Welt: Eine Branchenneuheit von CASE.

1969
CASE beginnt mit der Herstellung von Kompaktladern.

1977
CASE übernimmt Poclain, einen französischen Markenführer in der Baggerbranche.

1992
Sumitomo wird Lieferant der CASE Corporation und vertreibt Bagger von 7 bis 80 Tonnen.

1998
Eine globale Allianz zwischen CASE Corporation und Sumitomo wird unterzeichnet.

2001
CASE führt den ersten CX-Bagger ein, eine leistungsstarke neue „denkende Maschine“, die entwickelt wurde, um die Produktivität mit integrierten Intelligenzfunktionen zu steigern.

2007
CX210B wird von der Design Academy of Japan mit dem «Good Design Award» ausgezeichnet.

2008
CX210B gewinnt den 18. «Energy Conservation Award» der Agency for Natural Resources and Energy des japanischen Wirtschaftsministeriums.

2011
CASE ist der erste Baumaschinenhersteller, der sowohl die selektive katalytische Reduktion als auch die gekühlte Abgasrückführung

als Lösungen zur Erfüllung strenger Emissionsnormen anbietet.

2015
CASE beginnt mit der Vermarktung der neuen „D-Serie“ Tier 4 final / EU Stufe IV Raupenbagger.

2018
Stufe V Produktion für Modelle CX350D und höher, gefolgt von den Modellen Short Radius.

2021
CASE führt die ersten Modelle der Raupenbagger der Stufe V E-Serie mit neuem FPT-Motor, neuem Monitor, verbesserter Hydraulik und verbesserten vernetzten Dienstleistungen ein.

2024
CASE stellt sein erstes „ESSENTIAL“ Modell vor, den CX210E-S, der die gleichen Vorteile der Modelle der E-Serie in einer neuen, bodenständigen und schnörkellosen Maschine bietet

RAUPENBAGGER

VERBESSERTE GENERATION

VERBESSERTE QUALITÄT UND ZUVERLÄSSIGKEIT

Stärker als je zuvor, auf Beständigkeit ausgelegt

- + Schwerer Ausleger und Arm mit geschweißten Strukturen für lebenslange Zuverlässigkeit.
- + Schutzbügel am Arm für einen noch nachhaltigeren Schutz vor Verschleiß.
- + Verstärkter unterer Rahmen und Fahrwerkskomponenten für höchste Haltbarkeit.
- + 600-mm-Tracks in der Heavy-Duty-Version (Dicke von 8,5 auf 10 mm erhöht)..

VERBESSERTE PRÄZISION UND KONTROLLIERBARKEIT

Sensible Steuerung, leistungsstarke Arbeit - mehr denn je

Das **intelligente Hydrauliksystem von CASE (CIHS)** wird jetzt mit neuen Arbeitsmodi und anpassbaren Hydraulikeinstellungen kombiniert, um einen reibungsloseren und effizienteren Betrieb als bei der vorherigen Generation zu gewährleisten.



E-SERIE RAUPENBAGGER



VERBESSERTER VIELSEITIGKEIT

Ein hohes Maß an Individualisierung für jede Aufgabe

Die neu konzipierten Arbeitsmodi mit unabhängiger Einstellung des Drosselventils bieten eine präzise Anpassung an die Anforderungen jeder Aufgabe:

SP-Modus (Super Power) für höchste Produktivität (wie bei der D-Serie) mit auf Höchstleistung eingestelltem Drosselventil.

P-Modus (Power) ersetzt H- und A-Modus bei der D-Serie, mit Einstellungsmöglichkeit des Drosselventils von 1 bis 10.

E-Modus (Eco) für höchste Kraftstoffeinsparung, mit Einstellungsmöglichkeit des Drosselventils von 1 bis 10.

L-Modus (Lifting) ist für die Handhabung von Gegenständen mit permanent aktivierter Leistungsverstärkung (Power Boost) und Überlastwarnsystem sowie Einstellungsmöglichkeit des Drosselventils von 1 bis 6 optimiert.

Die Auswahl der verfügbaren Arbeitsmodi kann vom Maschineninhaber gesperrt werden.

NEU Der bahnbrechende Eco-Modus reduziert den Kraftstoffverbrauch durch gezielte Steuerung von Motor und Pumpe je nach Bewegung. Er hält das maximale Pumpendrehmoment aufrecht, um eine hohe Produktivität zu erzielen, während der Kraftstoffverbrauch bei Arbeiten mit geringem Kraftaufwand minimiert wird.

Die Balance der Hydraulikströme kann auch an die Vorlieben des Bedieners angepasst werden:

- + „Arm In“ vs. „Boom Up“
- + „Arm In“ vs. „Swing“

Die E-Serie bringt die Vielseitigkeit auf ein höheres Niveau, indem sie es dem Bediener ermöglicht, die Art des Werkzeugs auszuwählen und die anpassbare Modellnummer auf dem Monitor der Maschine einzugeben. Bei der Auswahl der Durchfluss- und Druckeinstellungen kann auch der maximale Überlauf zum Schutz des Anbaugeräts eingestellt werden.

Optional ist ein neues, zusätzliches Gegengewicht von 500 kg erhältlich, das auch bei schwereren Schnellkupplungen und Anbaugeräten perfekte Stabilität gewährleistet und die Anpassungsfähigkeit der Maschine an unterschiedliche Arbeitsbedingungen weiter erhöht.



PRODUKTIVITÄT

SMART ARBEITEN, MEHR PRODUZIEREN



VERBESSERTER LEISTUNGSFÄHIGKEIT

Beste Leistung, hohe Kraftstoffeffizienz

Die neue Generation der E-Serie kombiniert die bewährten Energiesparfunktionen der D-Serie mit neuen Arbeitsmodi und Hydraulikeinstellungen, um die Effizienz zu erhöhen.

Das fortschrittliche automatische Energiemanagementsystem, das von der D-Serie übernommen wurde, umfasst sechs wichtige Energiesteuerungsfunktionen:

- + **Pumpendrehmomentsteuerung (Pump Torque Control):** Verhindert ein Absinken der Motordrehzahl aufgrund von Überdrehmomenten im Hochlastbetrieb und reduziert gleichzeitig den Kraftstoffverbrauch bei Arbeiten, die keine maximale Pumpenleistung erfordern.
- + **Automatische Drehzahlabenkung beim Absenken der Ausrüstung und bei Schwenkbewegungen (Boom Economy Control BEC):** Erhöht die Kraftstoffeffizienz beim Absenken des Auslegers und bei Schwenkbewegungen.
- + **Feinsteuerung der Hydraulikleistung zu Beginn von Schwenkbewegungen (Swing Relief Control):** Reduziert den anfänglichen Pumpendurchfluss und verbessert gleichzeitig die Kontrolle zu Beginn von Schwenkbewegungen, um den Kraftstoffverbrauch zu senken.
- + **Automatische Anpassung des Hydraulikdrucks bei Grab- und Planierarbeiten (Spool Stroke Control):** Passt den Druck basierend auf dem Feedback der Sensoren automatisch an und vermeidet unnötige Funktionen.
- + **Nutzung der Abwärtsbewegung des Auslegers zur Beschleunigung der Armöffnung bei Reduzierung der Pumpenleistung (Boom Oil Regeneration):** Das zurückfließende Öl der Abwärtsbewegung des Auslegers wird verwendet, um die Armöffnung zu beschleunigen.
- + **Automatischer Leerlauf / Leerlaufabschaltung (Auto Idle / Idle Shutdown):** Anpassbare und manuell schaltbare Funktionen, die die Motordrehzahl nach einer Zeit der Inaktivität senken oder den Motor nach einer bestimmten Leerlaufzeit abschalten.

Mit all diesen Merkmalen, die durch das CASE Intelligent Hydraulic System koordiniert werden, zusammen mit dem neuen FPT-Motor bieten die Bagger der E-Serie eine noch nie dagewesene Leistung und eine hohe Kraftstoffeffizienz.



SAUBERERE MOTOREN

EU Stufe V konforme Motoren



Die neuen FPT NEF-Motoren erfüllen die Vorschriften der Stufe V mit der innovativen, intern entwickelten HI-eSCR2-Lösung, die nur einen (Dieseloxidationskatalysator) und eine integrierte **wartungsfreie** Vorrichtung am SCR-Katalysator verwendet und eine erhebliche Reduzierung der Emissionen erlaubt.

- + Die SCR (selektive katalytische Reduktion) am Filter hat eine extrem lange Lebensdauer und erfordert während seiner gesamten, gemäß Emissionsvorschriften garantierten Nutzzeit weder Austausch noch mechanische Reinigung.
- + Der Luftaufnahmedurchfluss ist durch einen Turbolader mit Luft-Luft-Kühlung erhöht.
- + Die Mehrfacheinspritzung liefert die beste Drehmomentleistung ihrer Klasse bei niedrigen Drehzahlen.
- + **Ohne leistungsmindernde Abgasrückführung:** Dies bedeutet, dass ausschließlich frische Luft für die Verbrennung verwendet wird und keine zusätzliche Kühlung erforderlich ist.

Die neuen Stufe V NEF-Motoren können ihre bereits niedrigen Emissionen noch weiter reduzieren, indem sie mit **B7-Biodiesel** und **HVO** (eine noch sauberere und hochwertigere Alternative zu Biodiesel mit überlegener Leistung unter kalten Wetterbedingungen) und anderen paraffinischen Kraftstoffen wie **GTL** (Gas to Liquids), **CTL** (Coal to Liquids), **BTL** (Biomass to Liquids) betrieben werden.

KOMFORTREGELN

ERSTKLASSIGE ARBEITSUMGEBUNG



VERBESSERTER KOMFORT

Ideale Arbeitsbedingungen, jeden Tag

- + Druckkabine mit verbesserter Abdichtung, breitem Einstiegsraum und mehr Fußraum.
- + Ergonomischer, luftgefederter Sitz mit hoher Rückenlehne mit Neigungsverstellung und Heizung.
- + Mit dem Sitz gefederte Konsole und optimierte Steuerhebelpositionen: Der Bediener kann seine bevorzugte Körperhaltung beibehalten, wenn er die Sitzposition einstellt.
- + Reduzierter Pedalweg und Fußstütze reduzieren die Ermüdung während der Arbeit.
- + In den Monitor integrierte automatische Klimaanlagesteuerungen.
- + Die Leistung der Klimaanlage wurde durch eine verbesserte Kühlung und eine optimale Anordnung der Lüftungsschlitze verbessert.
- + Optimierter Stauraum mit Lunchbox-Ablage und Kühlbox, Smartphone-Ablage und zwei großen Flaschenhaltern.
- + Leisere Kabine, mit einem um 1 dB niedrigeren Innengeräusch, im Vergleich zur D-Serie.



SICHERHEIT UND WARTUNG

SICHER ARBEITEN, IN JEDEM ZUSTAND

SICHERERE ARBEIT UND ZUGÄNGLICHKEIT

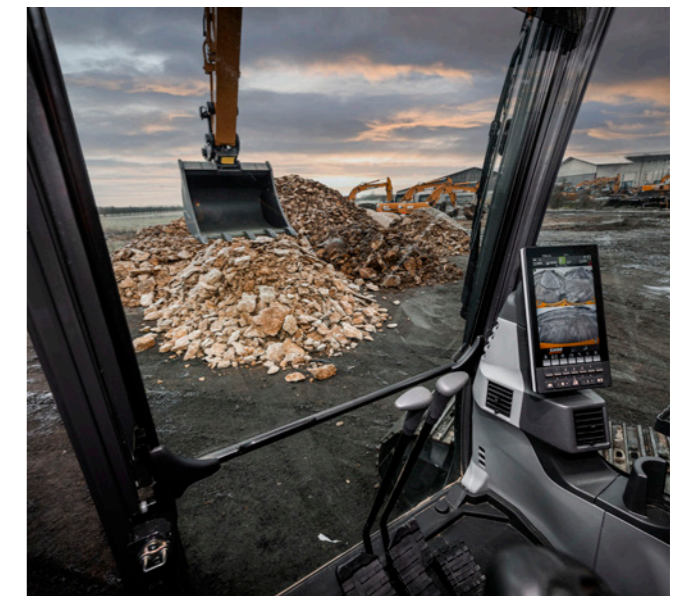
Sicherheit an erster Stelle, in und außerhalb der Kabine

- + Verstärkte Kabinenstruktur, ROPS und FOPS konform.
- + Standard FOPS Level 2 Kopfschutz.
- + Werkseitig montierter Fahrbetrieb-Alarm für erhöhte Sicherheit auf der Baustelle um die Maschine herum.
- + Die neue Sicherheitsfunktion der automatischen Hebelverriegelung stoppt die Maschine sofort, wenn der Bediener versehentlich die Sicherheitsvorrichtung entriegelt.
- + Verschlusserkennung des Sicherheitsgurtes.
- + Breite, robuste und bequeme Stufen und Handlauf für einen sicheren Zugang zur Oberseite der Haube.
- + Rutschfeste Platten und obere Haubenabdeckung, die von zwei Gaskolben getragen und durch zwei mechanische Anschläge gesichert werden.
- + Breite Plattform auf dem Motorraum für sicheres Arbeiten am Motorkasten.

BESSERE VISIBILITÄT

Für eine außerordentliche visibilität ausgelegt

- + Die an der D-Serie bereits hervorragende Visibilität wurde weiter verbessert:
- + Verglaste Oberfläche mit verbesserter Visibilität auf der rechten Seite.
- + Größerer Monitor (7 bis 10 Zoll) mit höherer Auflösung, fünf konfigurierbaren Tasten und zusätzlichen Menüs am Display.
- + Standardkameras hinten und rechts. Verbesserte Kameras für eine bessere Farbbalance.
- + Verbesserte Entfrosthilfe der Frontscheibe.
- + Die neue Scheibenwaschdüse mit Diffusionspray sorgt für eine bessere Reinigung der Windschutzscheibe.
- + LED-Lichtpaket für hellere und umfangreichere Ausleuchtung.
- + „Follow-me“-Leuchte mit wählbarem Abschalttimer.



SICHERHEIT UND WARTUNG

SICHER ARBEITEN, IN JEDEM ZUSTAND



EINFACHE WARTUNG

„Bodenständige“ und vernetzte Dienste

- + Neue Wartungsintervalle für niedrigere Wartungskosten:
 - **Motoröl-, Kraftstoff- und Ölfilter** von 500 zu 1.000 Stunden;
 - **Filter des AdBlue-Versorgungsmoduls** von 3.000 Stunden auf 4.000 Stunden.
- + Die Abwesenheit der Abgasrückführung reduziert die Komplexität im ATS-System.
- + Die SCR (selektive katalytische Reduktion) am automatischen Filterreinigungsgerät erfordert während der garantierten Nutzzeit weder Austausch noch mechanische Reinigung.

- + Kraftstoffdüse mit integriertem Tank Schwimmer für bessere Sicht beim Nachfüllen.
- + Neu hinzugefügtes Probenahmeventil im Pumpenraum für eine einfachere Probenahme des Hydrauliköls.
- + Erhöhte Kapazität des Wischwasserbehälters um weniger nachfüllen zu müssen.
- + Zweiteilige Fahrerhaus-Fußmatte für einfachere Reinigung.
- + Kühlerverkleidung mit größerer seitlicher Öffnung und zusätzlicher Öffnung unterhalb der oberen Struktur für besseren Zugang.

- + Höhenverstellung des Luftfilters für leichteres Anbringen und Abnehmen.
- + Kippbewegung des Klimakondensators hinzugefügt, um die Reinigung zu erleichtern.
- + Der automatische Riemenspanner des Ventilators erfordert keine manuelle Kalibrierung.
- + Ferndiagnose und -kundendienst sowie

interaktive Wartung mit dem neuen bidirektionalen CASE SiteConnect-Modul und erweiterten myCASEConstruction-Telematikdiensten.

- + Der CX210E-S profitiert außerdem von einem neuen Aftermarket-Angebot mit speziellen Service Wartungspaketen, die den Kunden helfen, ihre TCO weiter zu verbessern.



HAUPTGRÜNDE UM SICH FÜR DIE NEUE E-SERIE ZU ENTSCHEIDEN

OPTIMALE KOMBINATION VON GESCHWINDIGKEIT UND STEUERBARKEIT

Das intelligente Hydrauliksystem von CASE (CIHS) ist ein Synonym und eine Marktreferenz für seine schnellsten Zykluszeiten, beste Energiesparleistung und reibungslose Steuerung.

VERBESSERTE QUALITÄT UND ZUVERLÄSSIGKEIT

CASE Bagger sind für ihre ausgewogene Konstruktion und erstklassigen Komponenten bekannt. Arm, Ausleger und Unterwagen sind jetzt stabiler als je zuvor.

MAXIMIERTE WETTBEWERBSFÄHIGKEIT

Der CX210E-S ist die ideale Ergänzung für die Flotte unserer Kunden, dank der kompromisslosen CASE-Qualität und -Leistung sowie dem Kostenvorteil, den das neue Modell "ESSENTIAL" bietet.

HÖHERE VIELSEITIGKEIT

- + **NEU** 4 Betriebsmodi (Super Power, Power, Eco, Lifting)
- + **NEU** 10 Drosselventileinstellungen, unabhängig vom Betriebsmodus
- + **NEU** Anpassung von Arm, Ausleger und Schwenkdurchflussausgleich für jede Anwendung
- + **NEU** Möglichkeit der Speicherung der Typen und Namen der Anbaugeräte auf dem Display, für eine schnellere Werkzeugverwaltung
- + **NEU** optionales schwereres +500-kg-Gegengewicht zum Handhaben von schwereren Anbaugeräten

VERBESSERTE LEISTUNGSFÄHIGKEIT

- + **NEU** Der Eco-Modus gewährleistet die beste selektive Motor- und Pumpensteuerung, maximiert das Drehmoment nur bei Bedarf und spart mehr Kraftstoff
- + **NEU** FPT Stufe V Motor ohne leistungsmindernde Abgasrückführung, effizientere Verbrennung

VERBESSERTE VERBINDUNG

- + **NEU** bidirektionales CASE SiteConnect-Modul
- + **NEU** interaktive Wartungsmöglichkeiten
- + **NEU** Fernkundendienst
- + **NEU** Standard-Telematiklösungen von CASE (Modem, Verkabelung, Kabelbäume, Antenne und myCASEConstruction -Abonnement für 7 Jahre)

BESSERE VISIBILITÄT

- + **NEU** 10-Zoll-LCD-Monitor - der Größte der Branche - mit 5 konfigurierbaren Tasten und neuen Menüfunktionen
- + **NEU** Entfrosterung der Frontscheibe und verbesserte Scheibenwischanlage
- + **NEU** bessere Visibilität auf der rechten Seite
- + LED-Beleuchtung

VERBESSERTER KOMFORT

- + **NEU** mit dem Sitz gefederte Konsole
- + **NEU** breiter Zugangsraum und mehr Fußraum
- + **NEU** spezifische A/C-Bedienelemente im Monitor, immer in Reichweite
- + **NEU** verbesserte Klimaanlage mit neuen Lüftungsschlitzen
- + **NEU** leisere Arbeitsumgebung in der Kabine

EINFACHE WARTUNG

- + **NEU** Verlängertes 1.000-Stunden-Intervall für Motoröl, Kraftstoff und Öl-Filterwechselintervall
- + **NEU** automatisches Filterreinigungsgerät SCR (selektive katalytische Reduktion) – wartungsfrei, extrem lange Lebensdauer
- + **NEU** einfacher Zugang zum Hydrauliktank dank Deckel mit Entlüftung
- + **NEU** geteilte Fußmatte
- + **NEU** Service-Wartungspakete für das Ersatzteilgeschäft für reduzierte Gesamtbetriebskosten

SAUBERERE MOTOREN

- + **NEU** STUFE V Motor von FPT, dem europäischen Marktführer, bekannt für seine Zuverlässigkeit und innovative tradition, mit mehr als 25 Jahren Erfahrung
- + **NEU** hocheffizientes SCR-2-System, durch 13 Patente geschützt
- + **NEU** ohne Abgasrückführung
- + **NEU** kompatibel mit HVO und alternativen synthetischen Kraftstoffen

SICHERERE ARBEIT UND ZUGÄNLICHKEIT

- + ROPS Kabine mit FOPS Level 2
- + Standardmäßig erweiterte Handläufe und Schutzplanken
- + Werkseitig montierter Fahrbetrieb-Alarm
- + **NEU** Sicherheitsfunktion mit automatischer Hebelverriegelung



AFTER-SALES PRODUKTE UND SERVICELEISTUNGEN

AFTER-SALES PRODUKTE

Sorgen Sie dafür, dass sich Ihre Maschine stets in Bestform befindet und schützen Sie den Wert Ihrer Investition mit dem umfangreichen Angebot an hochwertigen CASE Ersatzteilen.

Genuine Parts HIGH PERFORMANCE

Optimieren Sie Ihre Leistung und erhöhen Sie den Wert Ihrer Maschine mit Originalteilen von hoher Qualität.

FLEETPRO

Erhöhen Sie die Leistung mit CASE Anbaugeräten für CASE Maschinen, die von CASE Ingenieuren getestet wurden und werden Sie noch vielseitiger.

Attachments. BUSINESS SOLUTIONS

Mehr Vielseitigkeit für mehr Leistung mit CASE-Anbaugeräten, die für CASE Maschinen entwickelt und von CASE Ingenieuren getestet wurden.

Reman-Parts REMANUFACTURED

Wählen Sie nachhaltige Qualität mit wiederaufbereiteten Teilen, die für CASE-Geräte jeden Alters konzipiert sind.

SERVICE SOLUTIONS

Genießen Sie die Sorgenfreiheit in der Gewissheit, dass die CASE Service Solutions Ihre Maschine stets im Topzustand halten – bei maximaler Betriebszeit und ohne unerwartete Kosten – und Ihnen helfen, Ihre Wirtschaftlichkeit zu erhöhen.

CASE CARE

Maximieren Sie die Betriebszeit und Effizienz Ihrer Maschine mit diesem Wartungsplan.



CASE PROTECT

Vermeiden Sie mit diesem erweiterten Garantieprogramm unerwartete Kosten.



CASE
CONSTRUCTION | ServiceSolutions



CASE FLUID ANALYSIS

Sichern Sie die Betriebszeit Ihrer Maschine durch detaillierte Analysen der Betriebsflüssigkeiten.

myCASEConstruction

Erhöhen Sie die Effizienz Ihrer Maschinen durch die Rückverfolgung und das Management aller Betriebsdaten Ihrer Flotte.

CASE SITECONNECT

Siteconnect verbindet Ihren Händler zwecks Fernwartung mit Ihrer Maschine.





CASE

CX210ES

STANDARD UND OPTIONEN

STANDARD AUSRÜSTUNG

MOTOR

- + FPT NEF 6-Zylinder Diesel-Turbolader Stufe V
- + Selektive katalytische Reduktion am Filter (SCRoF)
- + Dieseloxydationskatalysator (DOC)
- + Ohne Abgasrückführung
- + VGT-Turbolader
- + Elektronische Kraftstoffeinspritzung
- + Common Rail-Hochdruckeinspritzsystem
- + Sicherheitsstart im Leerlauf
- + Automatische Motor-Warmlauf Funktion, Not-Aus
- + Vorglüherkerze
- + Motorschutzfunktion (EPF)
- + Zweistufige Kraftstofffiltration
- + Luftfilter mit zwei Einsätzen
- + Remote-Ölfilter
- + Grüner Ölblassdeckel
- + 1.000 Stunden Wechselintervall für Motoröl und Kraftstofffilter
- + 24-Volt-System
- + Batterieschalter
- + Kühlpaket für hohe Umgebungstemperaturen
- + Externe Kraftstoff- und AdBlue-Messgeräte
- + Kraftstoffkühler
- + Kraftstofffilter und Kraftstoffvorfilter mit Wasseransammlungsanzeige
- + Kraftstoff-Absperrventil
- + Leerlaufeinschaltung
- + Kühler, Ölkühler, Intercooler - Schutzschild
- + Betankungspumpe

KRAFTSTOFFEINSPARUNGSSYSTEME

- + Eco-Modus
- + Automatische Leerlaufsteuerung
- + One-touch Leerlauf
- + Leerlaufabschaltung
- + Pumpendrehmomentsteuerung (PTC)
- + Automatische Drehzahlabsenkung beim Absenken der Ausrüstung und bei Schwenkbewegungen (BEC)
- + Feinststeuerung der Hydraulikleistung zu Beginn von Schwenkbewegungen (SRC)
- + Automatische Anpassung des Hydraulikdrucks bei Grab- und Planierarbeiten (SSC)
- + Nutzung der Abwärtsbewegung des Auslegers zur Beschleunigung der

ZUSATZAUSRÜSTUNG

HYDRAULIK

- + Kreislauf mit geringem Durchfluss, proportionale Steuerung

OBERWAGEN

- + Zusätzliches +500-kg-Gegengewicht

Armöffnung bei Reduzierung der Pumpenleistung (BOR)

HYDRAULIK

- + Hydraulische Durchflussregelung
- + Elektronisch gesteuerte Hydraulikpumpen
- + Automatische Leistungsverstärkung
- + Automatische Anpassung der Fahrgeschwindigkeit
- + 4 Wählbare Betriebsweisen
- + Überlastwarnung
- + ISO-Steuerschema
- + Voreingestellte Zusatzpumpe
- + Schalter-gesteuerte Anwahl der Zusatzkreisläufe
- + Zusatzkreislauventil
- + Hydraulikfilter-Kontrollanzeige
- + Multifunktionsschaltung (Hammer / hoher Durchfluss) mit elektrischer Proportionalsteuerung
- + Ölkühlung
- + Hydraulikölwechsel alle 5.000 Stunden
- + Hydraulikfilterwechsel alle 2.000 Stunden
- + Hydraulischer Schnellwechsler
- + Hydraulikölversorgungsanschluss mit Entlüfter

OBERWAGEN

- + ISO-Spiegel
- + Handlauf - Einstieg rechts
- + ISO-Schutzgitter
- + Kabine mit Vibrationsdämpfung (hydraulisch und mit Feder)
- + Hubösen für Gegengewicht
- + Abschließbarer Tankdeckel, Wartungskappen und Werkzeugkasten
- + Sicherheitskamera für umfassende Sicht nach hinten und zur Seite

BEDIENSTATION

- + Überrollschutz (ROPS)
- + FOPS Schutzdach OPG Stufe 2
- + Druckkabine
- + Temperiertes Sicherheitsglas
- + One-Touch Frontfensterschloss
- + Sonnenblende & Regenabweiser
- + Klimaanlage, Heizung und Entfrostdung mit automatischer Steuerung
- + Lunchbox und Kühlbox, Becherhalter und Aschenbecher

ANBAUGERÄTE

- + HD-Arm 2,40 m

- + Innenbeleuchtung
- + Mehrfach einstellbare Niederfrequenz-Luft Konsole mit Luftfederung und kippbarem, beheiztem Sitz mit Luftfedern und doppelt wirkendem hydraulischem Dämpfer
- + Sitzverschiebung - 90 mm
- + Sicherheitsgurt mit Verschlusserkennung
- + Verstellbare Armlehnen
- + Ergonomische Steuerhebel
- + Verschiebbares Cockpit - 80 mm
- + Zusatzkreislau-Auswahlsystem
- + Aux-Eingang für persönliche elektronische Geräte
- + Multifunktion LED-Farbmonitor (10") mit Silikontastern
- + Monitor in 22 Sprachen
- + Reisealarm
- + AM/FM Bluetooth-Radio mit Antenne und 2 Lautsprechern
- + Diebstahlschutz (Start-Code-System)
- + Geteilte Fußmatte
- + 12 V-Stromanschluss
- + 24 V-Zigarettenanzünder
- + Einteiliges rechtes Seitenfenster
- + 7 LED-Arbeitsscheinwerfer (2 Kabinendach, 1 LH-Ausleger, 1 Werkzeugkasten, 3 rundum)
- + Scheibenwischer/-waschanlage
- + Panoramadach aus Lexan mit Sonnenschutz
- + Regenabweiser
- + Aufbewahrungsfächer
- + Integriertes Diagnosesystem

ANBAUGERÄTE

- + Standard HD-Ausleger 5,7 m
- + HD-Arm 2,94 m
- + Auf dem Display speicherbare Typen und Namen der Anbaugeräte

UNTERWAGEN

- + 600 mm Stahl-Dreistegbodenplatten HD
- + Komplette Überlappung der Drehkransnabe
- + Abgedichtete Kette
- + Zurrpunkte

TELEMATIK

- + SiteConnect-Modul und myCASEConstruction -Abonnement für 7 Jahre mit Fernüberwachung

UNTERWAGEN

- + 700 mm Dreistegbodenplatten

TECHNISCHE DATEN CX210E-S

MOTOR

Modell _____ FPT NEF6
 Typ _____ wassergekühlt, 4-Takter, 6-Zylinder-Reihenmotor, Hochdruck-Common-Rail-System (elektronisch gesteuert), Turbolader mit Ladeluftkühler, Selektive katalytische Reduktion am Filter (SCRoF), Ohne Abgasrückführung (EGR free).
 Anzahl Zylinder / Hubraum (l) _____ 6 / 6,7
 Emissionsstufe _____ Stage V
 Bohrung und Hub (mm) _____ 104 x 132
Nettleistung
 ISO 9249 (kW / PS) _____ 120,4 bei 1800 min⁻¹
 ISO 14396 (kW / PS) _____ 124,0 bei 1800 min⁻¹
Maximales Drehmoment
 ISO 9249 (Nm) _____ 644 bei 1600 min⁻¹
 ISO 14396 (Nm) _____ 657 bei 1600 min⁻¹

HYDRAULIKSYSTEM

Hauptpumpen _____ 2 Axialkolben-Verstellpumpen mit Regelsystem
 Max. Förderstrom (liter/min) _____ 2 x 211 bei 1800 min⁻¹
Druck Arbeitskreislauf
 Ausleger/Stiel/Löffel (MPa) _____ 34,3-37,3 mit automatischem Power-Boost
 Schwenkkreislauf (MPa) _____ 29,4
 Fahrtrieb (MPa) _____ 34,3
 Vorsteuerung (liter/min) _____ 18
 Arbeitskreislauf (MPa) _____ 3,9
Auslegerzylinder
 Bohrung (mm) _____ 120
 Hub (mm) _____ 1255
Stielzylinder
 Bohrung (mm) _____ 140
 Hub (mm) _____ 1460
Löffelzylinder
 Bohrung (mm) _____ 120
 Hub (mm) _____ 1010

SCHWENKWERK

Schwenkmotor _____ Axialkolbenmotor mit konstanter Fördermenge
 Maximale Drehgeschwindigkeit (min⁻¹) _____ 11,5
 Schwenkmoment (kNm) _____ 64

LEISTUNGSDATEN	Stiel 2,40 m	Stiel 2,94 m
Ausleger-Länge	mm 5700	5700
Löffel-Schwenkkreis	mm 1450	1450
Löffel-Durchschwenkwinkel	° 177	177
A Max. Reichweite auf Bodenhöhe	mm 9240	9730
B Max. Reichweite	mm 9420	9900
C Max. Grabtiefe	mm 6110	6640
D Max. Einstichhöhe	mm 9400	9610
E Max. Ausschütthöhe	mm 6590	6810
F Min. Schwenkradius	mm 3620	3660

GRABKRÄFTE (ISO 6015)	Stiel 2,40 m	Stiel 2,94 m
Grabkraft am Stiel	kN 123	103
mit Power Boost	kN 133	112
Grabkraft am Löffel	kN 142	142
mit Power Boost	kN 154	154

FILTER

Ansaugfilter (µm) _____ 105
 Rücklaufilter (µm) _____ 6
 Steuerkreislauf (µm) _____ 8

ELEKTRISCHES SYSTEM

Betriebsspannung (V) _____ 24
 Lichtmaschine (Amp) _____ 90
 Anlasser (V - kW) _____ 24 - 4,0
 Batterien _____ 2 x 12 V 110 Ah - 880 ACC

UNTERWAGEN

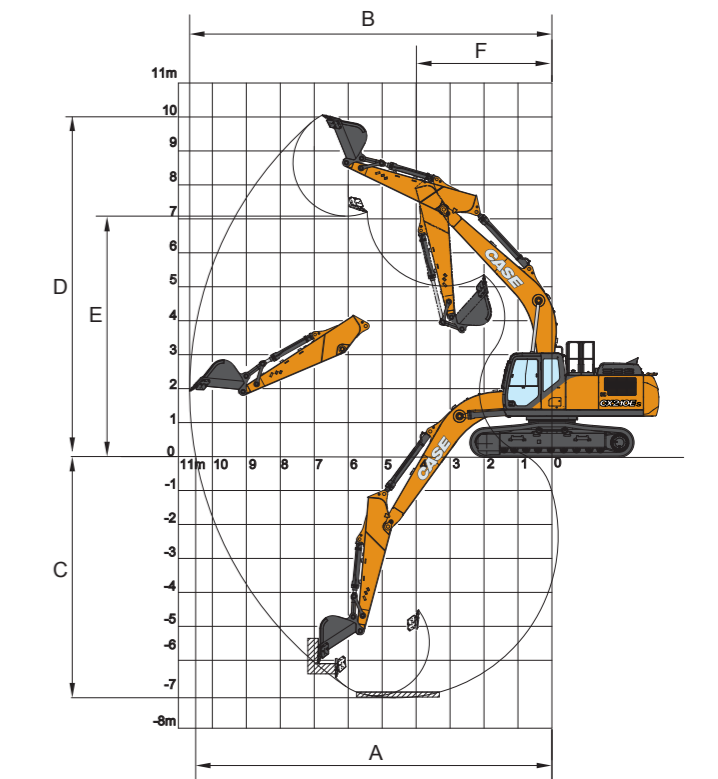
Fahrtrieb _____ Axialkolbenmotor mit variabler Fördermenge
 Schnelle Fahrgeschwindigkeit (automatischer Gangwechsel) (km/h) _____ 5,6
 Niedrige Fahrgeschwindigkeit (km/h) _____ 3,4
 Zugkraft (kN) _____ 181
 Anzahl der Stützrollen (pro Seite) _____ 2
 Anzahl der Laufrollen (pro Seite) _____ 8
 Anzahl der Bodenplatten (pro Seite) _____ 49
 Bodenplattentyp _____ 3-Steg-Bodenplatte
 Steigfähigkeit _____ 70 % (35°)

LÄRMWERTE

Garantierter Schalleistungspegel (EU Richtlinie 2000/14/EC) (dB(A)) _____ LwA 100
 Schalldruckpegel am Bedienplatz (ISO 6396) (dB(A)) _____ LpA 68

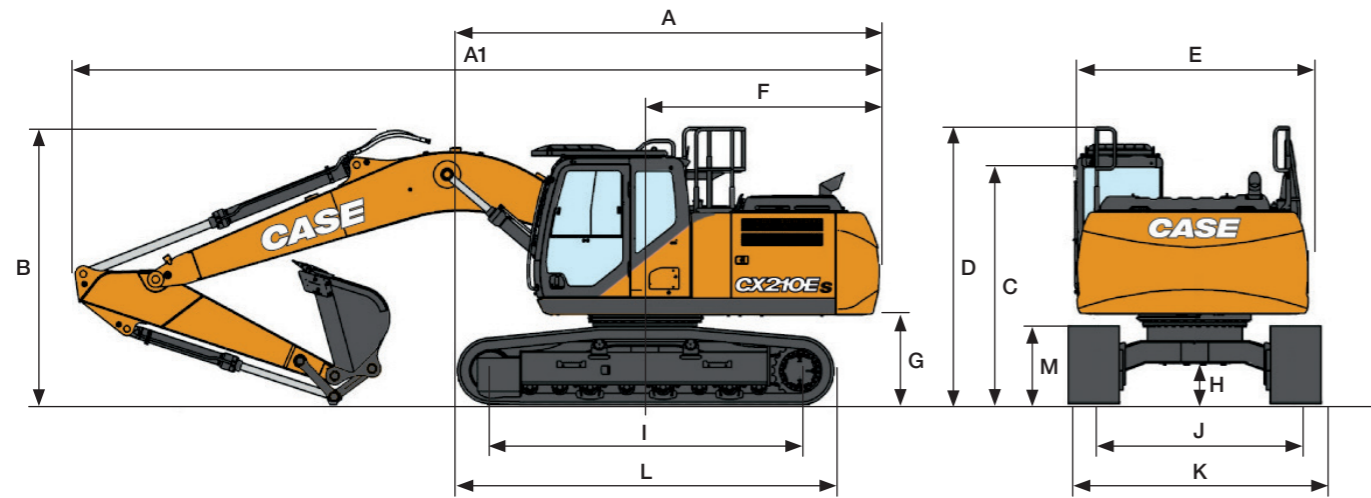
FÜLLMENGEN

Kraftstofftank (l) _____ 410
 Hydrauliksystem (l) _____ 280
 Hydrauliktank (l) _____ 162
 AdBlue-Tank (l) _____ 84



TECHNISCHE DATEN

CX210E-S LC MONOBLOCKAUSLEGER



ABMESSUNGEN		Stiel 2,40 m	Stiel 2,94 m
A Gesamtlänge (ohne Ausrüstung)	mm	5050	5050
A1 Gesamtlänge (mit Ausrüstung)	mm	9550	9470
B Gesamthöhe (bis Oberkante Ausleger)	mm	3170	2980
C Höhe bis Kabinendach	mm	3070	3070
D Gesamthöhe bis Oberkante Geländer	mm	3150	3155
E Breite Oberwagen	mm	2760	2760
F Heckschwenkradius	mm	2830	2830
G Höhe bis Unterkante Oberwagen	mm	1040	1040
H Min. Bodenfreiheit	mm	440	440
I Radstand (Abstand zwischen den Rädern)	mm	3660	3660
J Spurweite	mm	2390	2390
K Gesamtbreite Unterwagen (600 mm HD Bodenplatten)	mm	2990	2990
L Länge Kettenlaufwerk	mm	4470	4470
M Höhe Laufwerk	mm	920	920

GEWICHTE UND BODENDRUCK LC

Mit 2,94 m Stiel, 1,08 m³ Tieflöffel HD, Fahrer, Kühl- und Schmiermittel, vollem Kraftstofftank, Dachschutzgitter FOPS Stufe 2 und Standard Gegengewicht.

	GEWICHT	BODENDRUCK
Bodenplatten HD 600 mm	22240 kg	0,046 MPa
Bodenplatten 700 mm	22540 kg	0,040 MPa

STD Gegengewicht: 3900 kg
Heavy Gegengewicht: 3900 kg + 500 kg

HUBLEISTUNG

CX210E-S LC MONOBLOCKAUSLEGER

Gerade Seite	REICHWEITE								Bei max. Reichweite	m	
	2,0 m	4,0 m	6,0 m	8,0 m							
LC UNTERWAGEN - Standard-Stiel 2,94 m, 600 mm Bodenplatten, max. Reichweite 8,45 m											
8,0 m									4060*	4060*	5,72
6,0 m			4780*	4780*					3595*	3595*	7,33
4,0 m		7190*	7190*	5540*	5015	4535*	3115		3540*	3000	8,16
2,0 m		10360*	8350	6690*	4630	4725	2990		3740*	2735	8,45
0 m			11925*	7780	7085	4340	4610		4265*	2760	8,25
-2,0 m	9230*	9230*	11725*	7730	6990	4255			5030	3140	7,53
-4,0 m	16490*	16490*	9900*	7985	6290*	4430			6125*	4355	6,09
LC UNTERWAGEN - HEAVY GEGENGEWICHT - Standard-Stiel 2,94 m, 600 mm Bodenplatten, max. Reichweite 8,45 m											
8,0 m									4060*	4060*	5,72
6,0 m			4780*	4780*					3595*	3595*	7,33
4,0 m		7190*	7190*	5540*	5315	4535*	3330		3540*	3210	8,16
2,0 m		10360*	8870	6690*	4930	4990	3200		3740*	2935	8,45
0 m			11925*	8300	7475	4640	4870		4265*	2965	8,25
-2,0 m	9230*	9230*	11725*	8250	7380	4555			5315	3365	7,53
-4,0 m	16490*	16490*	9900*	8505	6290*	4730			6125*	4650	6,09
LC UNTERWAGEN - Kurzer Stiel 2,40 m, 600 mm Bodenplatten, max. Reichweite 7,97 m											
8,0 m									5795*	5795*	4,98
6,0 m			5420*	5265					5445*	4270	6,77
4,0 m		8250*	8250*	6100*	5020				5250	3390	7,66
2,0 m		11310*	8290	7165*	4680				4825	3085	7,97
0 m			12250*	7935	7190	4450			4940	3135	7,75
-2,0 m	9945*	9945*	11570*	7980	7160	4425			5770	3635	6,98
-4,0 m			9120*	8300					6470*	5395	5,39
LC UNTERWAGEN - HEAVY GEGENGEWICHT - Kurzer Stiel 2,40 m, 600 mm Bodenplatten, max. Reichweite 7,97 m											
8,0 m									5795*	5795*	4,98
6,0 m			5420*	5420*					5445*	4525	6,77
4,0 m		8250*	8250*	6100*	5320				5345*	3615	7,66
2,0 m		11310*	8810	7165*	4980				5090	3300	7,97
0 m			12250*	8460	7580	4750			5215	3355	7,75
-2,0 m	9945*	9945*	11570*	8500	7550	4725			6080	3885	6,98
-4,0 m			9120*	8820					6470*	5740	5,39

* Die Hubleistungen werden in kg gemäß ISO Standards angegeben und beziehen sich auf einen Bagger ohne Löffel. Die Werte entsprechen nicht mehr als 87 % der durch das Hydrauliksystem begrenzten Hubleistung oder 75% der statischen Kipplast. Werte mit Sternchen (*) sind durch die hydraulische Hubleistung begrenzt.

HAMMER

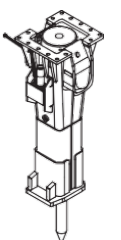
CX210E-S LC MONOBLOCKAUSLEGER

DIREKT-ANBAU

Modell	Gewicht kg	Einstellung Maschine		Stiel 2,40 m	Stiel 2,94 m
		Durchfluss l/min	Entlastungsdruck MPa		
CB HAMMER					
CB240S	1150	115	19-21	<input type="checkbox"/>	<input type="checkbox"/>
CB290S	1500	145	21-22	<input type="checkbox"/>	<input type="checkbox"/>

Anwendbar
— Nicht anwendbar

Anwendbar mit Kondition (nur leichte Arbeiten wie Wohnungsbau oder Instandhaltung von Versorgungseinrichtungen)



TIEFLÖFFEL

CX210E-S LC MONO

LC DIREKT-ANBAU



Füllmengen m ³ (ISO7451 GEHÄUFT)	Breite mm	Gewicht kg	Stiel 2,40 m	Stiel 2,94 m
SCHWERLASTSCHAUFELN				
0,45	600	560	○	○
0,60	750	640	○	○
0,76	900	730	○	○
0,85	1000	760	○	○
0,92	1050	800	○	○
0,96	1100	830	○	○
1,08	1200	880	○	●
1,24	1350	970	●	▲
1,40	1500	1040	▲	■

LC SCHNELLWECHSLER



Füllmengen m ³ (ISO7451 GEHÄUFT)	Breite mm	Gewicht kg	Stiel 2,40 m	Stiel 2,94 m
SCHWERLASTSCHAUFELN				
0,45	600	560	○	○
0,60	750	640	○	○
0,76	900	730	○	○
0,85	1000	760	○	○
0,92	1050	800	○	●
0,96	1100	830	●	●
1,08	1200	880	●	▲
1,24	1350	970	▲	■
1,40	1500	1040	■	—

Füllmengen m ³ (ISO7451 GEHÄUFT)	Breite mm	Gewicht kg	Stiel 2,40 m	Stiel 2,94 m
STEINSCHAUFELN				
0,44	600	710	○	○
0,59	750	800	○	○
0,75	900	880	○	○
0,85	1000	940	○	○
0,91	1050	980	○	○
0,96	1100	1010	○	●
1,07	1200	1060	●	▲
1,23	1350	1150	▲	■

Füllmengen m ³ (ISO7451 GEHÄUFT)	Breite mm	Gewicht kg	Stiel 2,40 m	Stiel 2,94 m
STEINSCHAUFELN				
0,44	600	710	○	○
0,59	750	800	○	○
0,75	900	880	○	○
0,85	1000	940	○	●
0,91	1050	980	●	●
0,96	1100	1010	●	▲
1,07	1200	1060	▲	■
1,23	1350	1150	■	—

Füllmengen m ³ (ISO7451 GEHÄUFT)	Breite mm	Gewicht kg	Stiel 2,40 m	Stiel 2,94 m
GRABENRÄUMLÖFFEL				
0,86	1830	650	○	○
0,94	2130	710	○	○

Füllmengen m ³ (ISO7451 GEHÄUFT)	Breite mm	Gewicht kg	Stiel 2,40 m	Stiel 2,94 m
GRABENRÄUMLÖFFEL				
0,86	1830	650	○	○
0,94	2130	710	○	●

Füllmengen m ³ (ISO7451 GEHÄUFT)	Breite mm	Gewicht kg	Stiel 2,40 m	Stiel 2,94 m
GRABLÖFFEL				
0,97	1800	680	○	○
1,17	2100	740	○	●
1,35	2400	830	●	▲

Füllmengen m ³ (ISO7451 GEHÄUFT)	Breite mm	Gewicht kg	Stiel 2,40 m	Stiel 2,94 m
GRABLÖFFEL				
0,97	1800	680	○	●
1,17	2100	740	●	▲
1,35	2400	830	▲	■

Füllmengen m ³ (ISO7451 GEHÄUFT)	Breite mm	Gewicht kg	Stiel 2,40 m	Stiel 2,94 m
90° SCHWENKBARER GRABENRÄUMLÖFFEL**				
0,68	1800	770	○	○
0,76	2000	810	○	○
0,83	2200	880	○	○
0,91	2400	920	○	●
0,95	2500	950	●	●

Füllmengen m ³ (ISO7451 GEHÄUFT)	Breite mm	Gewicht kg	Stiel 2,40 m	Stiel 2,94 m
90° SCHWENKBARER GRABENRÄUMLÖFFEL**				
0,68	1800	770	○	○
0,76	2000	810	○	○
0,83	2200	880	○	○
0,91	2400	920	○	○
0,95	2500	950	○	●

- Durchschnittliche Materialdichte bis 2 t/m³
- Durchschnittliche Materialdichte bis 1,6 t/m³
- ▲ Durchschnittliche Materialdichte bis 1,4 t/m³
- Durchschnittliche Materialdichte bis 1,2 t/m³

- Nicht anwendbar
- * mit angeschraubter Schneidkante
- ** Neigungswinkel 45° L/R - Anschluss an den zusätzlichen Hydraulikkreislauf mit niedrigem Durchfluss

TIEFLÖFFEL

CX210E-S LC - HEAVY GEGENGEWICHT

LC DIREKT-ANBAU



Füllmengen m ³ (ISO7451 GEHÄUFT)	Breite mm	Gewicht kg	Stiel 2,40 m	Stiel 2,94 m
SCHWERLASTSCHAUFELN				
0,45	600	560	○	○
0,60	750	640	○	○
0,76	900	730	○	○
0,85	1000	760	○	○
0,92	1050	800	○	○
0,96	1100	830	○	○
1,08	1200	880	○	○
1,24	1350	970	●	●
1,40	1500	1040	●	▲

LC SCHNELLWECHSLER



Füllmengen m ³ (ISO7451 GEHÄUFT)	Breite mm	Gewicht kg	Stiel 2,40 m	Stiel 2,94 m
SCHWERLASTSCHAUFELN				
0,45	600	560	○	○
0,60	750	640	○	○
0,76	900	730	○	○
0,85	1000	760	○	○
0,92	1050	800	○	○
0,96	1100	830	○	○
1,08	1200	880	●	●
1,24	1350	970	●	▲
1,40	1500	1040	▲	■

Füllmengen m ³ (ISO7451 GEHÄUFT)	Breite mm	Gewicht kg	Stiel 2,40 m	Stiel 2,94 m
STEINSCHAUFELN				
0,44	600	710	○	○
0,59	750	800	○	○
0,75	900	880	○	○
0,85	1000	940	○	○
0,91	1050	980	○	○
0,96	1100	1010	○	○
1,07	1200	1060	○	●
1,23	1350	1150	●	▲

Füllmengen m ³ (ISO7451 GEHÄUFT)	Breite mm	Gewicht kg	Stiel 2,40 m	Stiel 2,94 m
STEINSCHAUFELN				
0,44	600	710	○	○
0,59	750	800	○	○
0,75	900	880	○	○
0,85	1000	940	○	○
0,91	1050	980	○	●
0,96	1100	1010	○	●
1,07	1200	1060	●	▲
1,23	1350	1150	▲	■

Füllmengen m ³ (ISO7451 GEHÄUFT)	Breite mm	Gewicht kg	Stiel 2,40 m	Stiel 2,94 m
GRABENRÄUMLÖFFEL				
0,86	1830	650	○	○
0,94	2130	710	○	○

Füllmengen m ³ (ISO7451 GEHÄUFT)	Breite mm	Gewicht kg	Stiel 2,40 m	Stiel 2,94 m
GRABENRÄUMLÖFFEL				
0,86	1830	650	○	○
0,94	2130	710	○	○

Füllmengen m ³ (ISO7451 GEHÄUFT)	Breite mm	Gewicht kg	Stiel 2,40 m	Stiel 2,94 m
GRABLÖFFEL				
0,97	1800	680	○	○
1,17	2100	740	○	○
1,35	2400	830	●	●

Füllmengen m ³ (ISO7451 GEHÄUFT)	Breite mm	Gewicht kg	Stiel 2,40 m	Stiel 2,94 m
GRABLÖFFEL				
0,97	1800	680	○	○
1,17	2100	740	●	●
1,35	2400	830	●	▲

Füllmengen m ³ (ISO7451 GEHÄUFT)	Breite mm	Gewicht kg	Stiel 2,40 m	Stiel 2,94 m
90° SCHWENKBARER GRABENRÄUMLÖFFEL**				
0,68	1800	770	○	○
0,76	2000	810	○	○
0,83	2200	880	○	○
0,91	2400	920	○	○
0,95	2500	950	○	●

- Durchschnittliche Materialdichte bis 2 t/m³
- Durchschnittliche Materialdichte bis 1,6 t/m³
- ▲ Durchschnittliche Materialdichte bis 1,4 t/m³
- Durchschnittliche Materialdichte bis 1,2 t/m³

- Nicht anwendbar
- * mit angeschraubter Schneidkante
- ** Neigungswinkel 45° L/R - Anschluss an den zusätzlichen Hydraulikkreislauf mit niedrigem Durchfluss

CASE

EIN STARKES ARGUMENT.

Seit 1842 wird bei CASE Construction Equipment unerschütterliches Engagement in der Entwicklung praktischer, intuitiver Lösungen gelebt, die Effizienz und Produktivität zugleich gewährleisten.

Wir streben kontinuierlich danach, es für unsere Kunden einfacher zu machen, neue Technologien und Compliance-Anforderungen zu implementieren.

Heute gibt uns die Verbindung aus globaler Reichweite und lokaler Expertise die Möglichkeit, die realen Herausforderungen unserer Kunden stets im Fokus zu haben.

Das breit aufgestellte CASE Händler-Netzwerk weiß nicht nur bei der Unterstützung und beim Schutz Ihrer Investition Ihre Erwartungen zu übertreffen, sondern Ihnen auch bestmögliche Erfahrungen als Eigentümer zu garantieren.

Unser Ziel besteht darin, stärkere Maschinen, aber auch stärkere Gemeinschaften aufzubauen. Und so ist letztendlich das, was wir tun, genau das Richtige für unsere Kunden und unsere Gemeinschaften, die immer auf CASE zählen können.

CNH Industrial
Deutschland GmbH
Case Baumaschinen
Benzstr. 1-3 - D-74076 Heilbronn
DEUTSCHLAND

CNH Industrial
Maquinaria Spain, S.A.
Avenida Aragón 402
28022 Madrid - ESPAÑA

CNH Industrial France, S.A.
16-18 Rue des Rochettes
91150 Morigny-Champigny
FRANCE

CNH Industrial Italia Spa
Lungo Stura Lazio 19
10156, Torino
ITALIA

CASE Construction Equipment
Cranes Farm Rd
Basildon - SS14 3AD
UNITED KINGDOM

ANMERKUNG: Die als Standard- und als Option erhältlichen Ausrüstungen können je nach Anfrage oder gesetzlichen Sonderbestimmungen im jeweiligen Land variieren. Die Bilder können nicht serienmäßig erhältliche oder nicht erwähnte Geräte zeigen. Außerdem behält sich die Firma CNH Industrial das Recht zur Änderung der Maschinenspezifikationen ohne Vorankündigung vor und dies ohne jegliche Verpflichtungen, die durch diese Änderungen entstehen könnten.

Entspricht der geänderten Richtlinie 2006/24/CE

CASECE.COM
00800-2273-7373

Der Anruf aus dem Festnetz ist gebührenfrei. Bei Anruf aus dem Mobilnetz können Gebühren anfallen - erfragen Sie etwaige Kosten vorab bei Ihrem Anbieter. Falls Sie Probleme bei der Anwahl der gebührenfreien Nummer haben sollten, empfehlen wir Ihnen den Anruf unter der kostenpflichtigen Rufnummer +49(0)6951709325.