

CASE II
AGRICULTURE

POUR CEUX QUI EXIGENT PLUS

FARMLIFT

TÉLESCOPIQUES 74 - 146 CH





PROPULSEZ VOTRE BUSINESS

Vers de nouveaux sommets



Case IH a toujours pris soin de répondre aux besoins les plus variés de toutes les exploitations : la gamme de chargeurs télescopiques Farmlift respecte cette tradition. Lorsqu'il y a du grain à déplacer, des sacs à transporter, des balles à empiler, du fumier à sortir, les chargeurs télescopiques Farmlift de Case IH vous offrent les mêmes qualités que celles des tracteurs et matériels de récolte Case IH.

Cette gamme se compose de cinq modèles, dotés de capacités de levage comprises entre 3 300 et 4 200 kg et d'une hauteur maximale de levage de 9,1 m. La gamme Farmlift vous offre les mêmes caractéristiques qui confèrent à chaque machine Case IH une robustesse, une fiabilité et un confort exceptionnels, alliés à une puissance, une vitesse et une agilité hors pair.

FARMLIFT. UN MODÈLE POUR CHAQUE USAGE.

LA SÉCURITÉ MAXIMALE

Les modèles Farmlift sont dotés de châssis robustes pour renforcer la sécurité. La flèche est conçue de manière à maximiser la rigidité et la stabilité. De plus, un dispositif anti-basculement est monté de série sur tous les modèles et assure la sécurité maximale dans toutes les circonstances.



UNE CONCEPTION DE POINTE

Pour une efficacité exceptionnelle

Vous avez le choix entre le modèle 742, véritable bourreau de travail d'une capacité maximale de 4 200 kg, ou le 935 d'une portée extraordinaire de 9,1 m. Sans compter les nombreux modèles intermédiaires de la gamme Farmlift conçus pour répondre à tous vos besoins. Nous avons mis au point l'ensemble de la gamme pour satisfaire les exigences très variées de l'agriculture d'aujourd'hui, des petites aux grandes exploitations. Quel que soit le modèle de votre choix, vous savez que vous pouvez compter sur un confort de travail exceptionnel, des temps de cycles réduits accompagnés d'une très grande réactivité.

FARMLIFT. L'ÉLÉMENT MOTEUR DE VOTRE ACTIVITÉ.

| Modèles | Capacité de relevage (T) | Portée max. (m) | Puissance nominale (ch) / maximale (ch) du moteur | Transmission | Système hydraulique à détection de charge |
|--------------|--------------------------|-----------------|---|--------------------------------|---|
| Farmlift 742 | 4,2 | 7,0 m | 129 ch / 146 ch | 6x3 Autoshift | Pompe à piston 140 l |
| Farmlift 636 | 3,6 | 6,1 m | 129 ch / 146 ch | 6x3 Autoshift | Pompe à piston 140 l |
| Farmlift 935 | 3,5 | 9,1 m | 121 ch / 133 ch | 4x3 Powershift / 6x3 Autoshift | Pompe à engrenages 120 l (pompe à piston en option 140 l) |
| Farmlift 737 | 3,7 | 7,0 m | 121 ch / 133 ch | 4x3 Powershift / 6x3 Autoshift | Pompe à engrenages 120 l (pompe à piston en option 140 l) |
| Farmlift 633 | 3,3 | 6,1 m | 121 ch / 133 ch | 4x3 Powershift / 6x3 Autoshift | Pompe à engrenages 120 l (pompe à piston en option 140 l) |
| Farmlift 526 | 2,6 | 5,7 m | 74 ch | Hydro 1 vitesse | Pompe à engrenages 80 l |





TRAVAIL TOUT CONFORT

Tous les modèles Farmlift se caractérisent par leur visibilité exceptionnelle, leur faible niveau sonore et leur ergonomie remarquable. De la simplicité du Farmlift 526 à la cabine luxueuse du Farmlift 742, vous pouvez choisir le modèle qui répond le mieux à vos goûts et à vos exigences en matière de confort. De plus, le système de ventilation et de chauffage se distingue par une efficacité remarquable. La climatisation est disponible sur tous les modèles.

LA BONNE TAILLE POUR CHAQUE TÂCHE

Le Farmlift se distingue par sa compacité, un rayon de braquage très étroit et un centre de gravité bas. L'ensemble de la gamme ne fait au maximum que 2,45 m de hauteur pour 2,34 m de largeur. Et si vous avez besoin d'une capacité de levage supérieure, même le modèle haut de gamme est très compact et les trois modes de conduite vous permettent de travailler dans les espaces les plus restreints.

TOUTE LA PUISSANCE DONT VOUS AVEZ BESOIN

Les différents moteurs de la gamme sont conçus pour offrir une efficacité maximale. Des 74 ch du Farmlift 526, en passant par les 133 ch des modèles 632 / 735 / 935 jusqu'aux 146 ch de puissance maximale des Farmlift 635 et 742, vous disposez toujours de la puissance dont vous avez besoin pour exécuter tous vos travaux.

EFFICACITÉ HYDRAULIQUE

Chaque modèle est équipé d'un système hydraulique adapté à sa puissance et son efficacité. Les pompes à engrenages robustes se distinguent par des temps de cycle rapides et une productivité maximale. Le Farmlift 526 est équipé d'une pompe hydraulique de 80 l/min et les modèles 633, 737 et 935 sont dotés d'une pompe de 120 l/min ou de 140 l/min en option. Une pompe CCLS est montée de série sur les Farmlift 636 et 742.



1



2



3



PRENEZ LES COMMANDES

Dans un confort optimal

- 1 Tout est entièrement sous contrôle dans la cabine des modèles Farmlift 633, 737 et 935
- 2 Parfaite visibilité de la charge grâce à la large surface vitrée
- 3 Toutes les commandes sont à portée de main (joystick des modèles 636 et 742)

Case IH a la réputation de construire les meilleurs tracteurs du marché. Ce savoir-faire dans la conception et la fabrication de matériels professionnels s'applique désormais aux chargeurs télescopiques ; grâce à son excellente position de conduite et à son ergonomie exceptionnelle, vous vous sentez immédiatement à votre aise dans un Farmlift. Les commandes tombent tout naturellement sous la main, le joystick ergonomique permet d'effectuer rapidement les opérations en toute sécurité, et la visibilité panoramique garantit une utilisation simple et sûre.

Les modèles Farmlift 636 et 742 sont dotés d'une cabine haut de gamme équipée de sièges luxueux ; de plus, la suspension pneumatique en option améliore encore les conditions de travail. Le joystick rétro-éclairé est intégré à l'accoudoir du côté droit pour faciliter les opérations. Il incorpore les fonctions de l'inverseur du sens de marche et du changement de vitesse. Pour améliorer encore le confort, vous pouvez demander à ce

qu'un levier de commande Powershuttle soit monté sur la colonne de direction pour disposer d'une double commande de sélection de marche avant/arrière. Les modèles Farmlift 633, 737 et 935 se distinguent tous par des caractéristiques haut de gamme. Le joystick ergonomique, monté sur la console, tombe sous la main droite de l'opérateur et le siège à suspension mécanique améliore le confort.

Conçu pour les petites opérations et les zones où l'accès est limité, le 526 hérite de certaines caractéristiques de ses grands frères. Malgré son habitacle surbaissé, le 526 conserve la même sensation de confort au travail que les modèles Case IH plus grands avec un vision presque sans entrave.

Pour améliorer encore le confort, la climatisation est disponible sur tous les modèles. Et pour faire face aux travaux nocturnes, vous pouvez choisir le pack d'éclairage à 360°.

FARMLIFT. VOTRE MEILLEUR ATOUT.

AVANTAGES

- Cabine haut de gamme.
- Caractéristiques hors pair.
- Cabine basse.
- Visibilité panoramique et sur la flèche optimale.
- Pack d'éclairage à 360°.





ERGONOMIE PARFAITE

Chaque fonction est à sa place

Les modèles Farmlift de Case IH sont des machines qui ont été conçues pour consommer le moins possible de carburant dans le cadre des travaux que vous leur confiez. Combinés aux composants fiables qui ont fait leur preuve, ce sont les outils de travail dignes de confiance sur lesquels vous pouvez compter pour effectuer les tâches cruciales les plus difficiles.

Les gros travaux ont besoin de beaucoup de puissance. C'est la raison pour laquelle les modèles Farmlift 636 et 742 sont équipés de puissants moteurs qui leur permettent d'offrir une puissance maximale de 146 ch. Le couple maximal de 590 Nm à 1 500 tr/min permet aux machines de disposer d'une réserve exceptionnelle dans les conditions les plus sévères.

Grâce au moteur d'une puissance maximale de 133 ch sur les modèles 633, 737 et 935, la puissance est toujours disponible pour garantir des temps de cycle rapides et une polyvalence extraordinaire. La technologie Common Rail garantit une réactivité du moteur et une facilité de conduite exceptionnelle.

Le Farmlift 526 est doté d'un moteur turbocompressé de 74 ch en parfaite adéquation avec ses dimensions compactes et son rayon de braquage étroit.

FARMLIFT. TOUTE LA PUISSANCE DONT VOUS AVEZ BESOIN.

- 1** Les moteurs FPT performants et puissants vous permettent d'accomplir toutes vos tâches, même les plus fastidieuses.
- 2** Sa conception intelligente se traduit par des dimensions compactes et une facilité d'accès exceptionnelle à tous les points d'entretien.
- 3** Moteurs sobres et fiables mis au point par FPT (Fiat Power Train), pour Case IH.

AVANTAGES

- De puissants moteurs Stage V.
- Système de post-traitement Hi-eSCR.
- L'offre de moteur correspond aux exigences de chaque Farmlift.
- Un couple impressionnant même à bas régime.
- Intervalle de vidange d'huile toutes les 500 heures.







LA MEILLEURE DES TRANSMISSIONS

Pour faire face à n'importe quelle tâche

1 Commandes et joystick ergonomique.

2 Centre de gravité bas pour optimiser les travaux.

La transmission propre aux modèles Farmlift a été mise au point pour offrir des performances exceptionnelles. Les embrayages multidisques permettent de changer de rapport tout en douceur, tandis qu'un bouton de débrayage facilite et sécurise les opérations. Un système de modulation électronique de tous les embrayages améliore les rapports de transmission lors des opérations de chargement. Pour faciliter l'utilisation, les commandes de l'inverseur Powershuttle sont situées sur le joystick.

Les essieux des Farmlift ont tous une capacité de charge dynamique très élevée avec blocage de différentiel à glissement limité sur le pont avant. En complément, le pont arrière peut également en être équipé sur demande. Les freins de service à disques à bain d'huile intégrés se distinguent par une excellente puissance de freinage tout en étant bien protégés et simples à entretenir. Pour améliorer le confort et la sécurité de conduite, un frein de stationnement est monté de série sur tous les modèles.

Les modèles Farmlift 633, 737 et 935 sont équipés de série d'une transmission Powershift 4x3, avec changement de vitesse manuel. La transmission semi-automatique 6x3 en option peut fonctionner automatiquement entre les rapports 4-5-6 et se déplacer à une vitesse maximale de 34 km/h.

Sur les modèles 636 et 742, la transmission Auto-Shift 6x3 de série est entièrement automatique en marche avant et peut également être utilisée en mode semi-automatique en marche arrière entre les rapports 2-3-4. Ces modèles bénéficient d'une vitesse maximale de 40 km/h pour un déplacement plus rapide d'un chantier à un autre et d'une fonction Memory shuttle où l'inverseur sélectionne la dernière vitesse utilisée lors de l'inversion.

En ce qui concerne le 526, il est doté d'une transmission hydrostatique facile à utiliser.

FARMLIFT. LA TRACTION MAXIMALE.

AVANTAGES

- Excellentes performances quelles que soient les conditions.
- Facilité d'utilisation grâce aux commandes de l'inverseur Powershuttle situées sur le joystick.
- Composants fiables et éprouvés pour des travaux irréprochables.
- Nouveaux rapports de transmission pour une accélération plus rapide et une augmentation du couple.



1

**TEMPS DE CYCLE DU FARMLIFT 636**

| | |
|------------|--------------|
| Montée | 6,7 secondes |
| Descente | 5,2 secondes |
| Extension | 5,2 secondes |
| Rétraction | 3,7 secondes |
| Bennage | 2,8 secondes |
| Cavage | 2,9 secondes |

TEMPS TOTAL 26,5 secondes

UN CIRCUIT HYDRAULIQUE PERMETTANT DE FAIRE FACE À TOUS VOS BESOINS

Quel que soit le type de travail, même le plus difficile

1 Suspension de flèche disponible en option

Chaque modèle Farmlift est parfaitement conçu, sans compromis. Le circuit hydraulique spécifiquement conçu et adapté permet d'effectuer les travaux plus rapidement, avec une grande précision et tout en douceur. Grâce à cette particularité, le système est soumis à des contraintes minimales et fonctionne à la puissance maximale tout en restant à des températures inférieures.

Les modèles Farmlift 636 et 742 sont équipés d'une pompe à piston de 140 l/min avec détection de charge. Ce débit d'huile permet d'effectuer les opérations de montée, descente, extension, rétraction, bennage et cavage en seulement 26,5 secondes sur le Farmlift 636. Toutes les fonctions hydrauliques sont commandées proportionnellement par le joystick électronique multifonction intégré, situé sur l'extrémité de l'accoudoir de siège, au profit de l'ergonomie.

Situé sur le support de phare avant, l'interrupteur du système de décompression auxiliaire (APR) en option, simplifie le raccordement des outils qui requièrent une puissance hydraulique auxiliaire.

Les modèles Farmlift 633 (3,3 t à 6,1 m), 737 (3,7 t à 7 m) et 935 (3,5 t à 9,1 m) sont désormais équipés d'une pompe à engrenages de 120 l/min ou, sur demande, d'une pompe à piston de 140 l/min. Cette pompe améliore les performances et permet d'effectuer les différentes opérations plus rapidement et tout en douceur. Grâce au joystick ergonomique, vous pouvez commander jusqu'à trois fonctions en simultané. D'une capacité de levage de 2,6 t à 5,7 m, le Farmlift 526 est équipé d'une pompe à engrenages à détection de charge fiable et robuste. Elle fournit un important débit d'huile de 80 l/min pouvant supporter deux opérations simultanément.

FARMLIFT. VOTRE MEILLEUR ATOUT.

AVANTAGES

- Système hydraulique spécifiquement développé pour chaque modèle.
- Pompe CCLS de 140 l/min disponible sur les modèles 633, 737 et 935.
- Temps de cycle.
- Réalisation des travaux avec un chargeur standard à la même vitesse qu'avec une machine haute capacité.
- Suspension de flèche ou position flottante en option.
- L'interrupteur du système de décompression auxiliaire (APR) simplifie le raccordement des outils.





AVANTAGES

- Châssis robuste et stable.
- Flèche ancrée à l'arrière pour assurer un contre poids extrêmement efficace.
- Standard de sécurité et de stabilité hors pair.
- Grand empattement pour rester bien ancré au sol.



- 1 Quelle que soit la tâche à effectuer, les excellents angles de cavage et bennage assurent une charge complète et un déchargement rapide.
- 2 Le système de contrôle de stabilité vous informe des limites de charge.

UNE CONCEPTION DE FLÈCHE EXCEPTIONNELLE

La plus robuste du marché

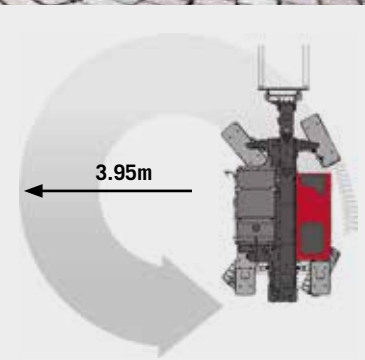
Les ingénieurs de Case IH ont soigné chaque détail afin que le Farmlift vous permette de gagner du temps, vous simplifie la vie et améliore la productivité de votre exploitation. Le système de raccord rapide disponible en option sur tous les Farmlift simplifie le changement d'outils. Comme votre sécurité est un facteur crucial, le contrôle de stabilité présent sur tous les Farmlift veille à ce que la capacité de charge maximale ne puisse pas être dépassée.

L'excellente stabilité et le fonctionnement en douceur de la flèche sont garantis par les effets combinés du vérin de compensation hydraulique et du vérin d'inclinaison du Farmlift. Ces deux composants travaillent ensemble pour que l'outil du chargeur reste en permanence parallèle au sol. Résultat : des temps de cycle plus rapides et des charges supérieures soulevées chaque jour.

Pour améliorer encore le rendement, les modèles Farmlift 633, 737 et 935 peuvent être équipés en option de la nouvelle chaîne cinématique qui accélère le temps de cycle et le déchargement grâce à un angle de déversement de 142°.

FARMLIFT. LE MOTEUR DE VOTRE ACTIVITÉ.





1



2



3



FARMLIFT DE CASE IH

Compact, stable, agile

Les modèles Farmlift de Case IH sont conçus pour que l'opérateur ait entièrement confiance en sa machine. La compacité a été l'un des critères de conception majeur de l'ensemble de cette gamme dès les premières ébauches de nos concepteurs. Tous les Farmlift se distinguent par un centre de gravité bas afin d'optimiser la traction, un rayon de braquage faible et une agilité exceptionnelle.

Tous les Farmlift disposent de trois modes directionnels permettant d'effectuer tous types de travaux, même dans les conditions les plus difficiles. Ils permettent de bénéficier d'une exceptionnelle maniabilité, même dans les espaces les plus exigus.

Tous les modèles (sauf le 526) sont équipés de l'alignement automatique des roues qui vous dispense de contrôler si les roues avant et arrière sont alignées avant de changer de mode de direction.

Bien que leur empattement soit de 3 m pour optimiser leur stabilité, les modèles Farmlift 633, 636, 737, 742 et 935 se distinguent par un rayon de braquage exceptionnel de seulement 3,91 m. Vous passez ainsi moins de temps à manœuvrer tout en améliorant la précision.

Grace à ses dimensions compactes, une largeur de seulement 1,8 m et d'une hauteur de travail inférieure à 2 m, le Farmlift 526 est le chargeur télescopique parfait pour se faufiler dans des bâtiments de basse hauteur et à travers des portes étroites où il peut ne pas être possible de travailler avec d'autres types de chargeurs télescopiques.

FARMLIFT. LE SUMMUM DE LA STABILITÉ ET DE LA MANIABILITÉ.

- 1** Quatre roues directionnelles : réduction du rayon de braquage du Farmlift et amélioration de la maniabilité.
- 2** Marche en crabe : déplacement en biais sur une ligne droite pour travailler le long de parois, par exemple.
- 3** Deux roues avant directionnelles : idéale pour les applications de transport et les déplacements sur route.

WHEELBASE BENEFITS:

- Amélioration du confort grâce à l'empattement de 3 m de long.
- La conception se distingue par une excellente stabilité et une distribution parfaitement équilibrée du poids.
- Le centre de gravité bas favorise la stabilité lorsque les travaux se déroulent sur un terrain accidenté.
- La flèche ancrée à l'arrière constitue un contrepoids naturel en présence de charges lourdes.

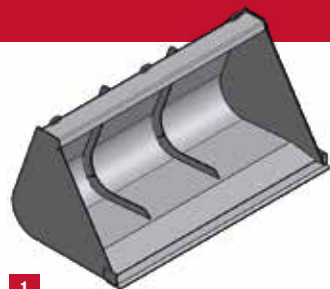


LES OUTILS INDISPENSABLES

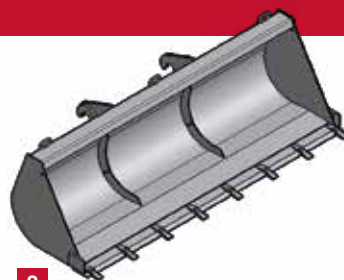
Raccordés en quelques secondes

- 1 Godet
- 2 Godet de reprise
- 3 Godet à grain
- 4 Benne multi fonctions avec grappin

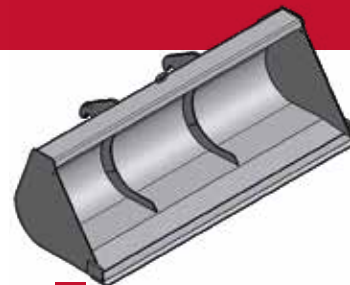
- 5 Fourche à grappin
- 6 Pince à balles rondes
- 7 Pique-balles à 3 dents
- 8 Pince à enrubbage



1



2



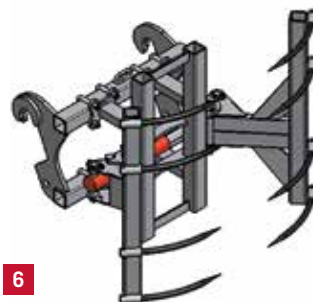
3



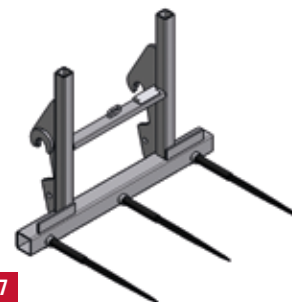
4



5



6



7



8



SIMPLICITÉ D'ENTRETIEN

Un quotidien paisible

L'entretien d'un Farmlift Case IH est un jeu d'enfant. Les contrôles quotidiens peuvent être effectués facilement en quelques secondes. L'accès à la jauge d'huile moteur, au filtre du circuit de refroidissement, au filtre à air et aux radiateurs est d'une simplicité et d'une commodité hors pair. Le capot moteur facile à ouvrir peut être soulevé rapidement si un accès plus large est nécessaire. Quand il faut faire l'entretien du moteur, la conception du logement vous permet d'accéder à l'ensemble du compartiment moteur et aux principaux composants.

Grâce aux intervalles d'entretien allongés à 500 heures entre deux vidanges d'huile, vous pouvez travailler dans la durée. Le remplissage du réservoir d'urée et de carburant est facile depuis le sol et le bouchon du réservoir de gazole est verrouillable pour éviter les vols.

Les modèles Farmlift sont équipés de deux systèmes de lubrification automatique :

- une pompe à commande électronique pour le graissage du châssis, des essieux, des points de pivot de flèche et des vérins,
- une pompe de lubrification à commande hydraulique située sur la tête de la flèche pour le graissage de tous les points mobiles de la flèche, contrôlée par le mouvement du vérin d'inclinaison.

Les deux systèmes sont conçus pour garantir la lubrification des points de graissage, tout en permettant à l'utilisateur de réduire le temps consacré à l'entretien et de garder les mains propres.

FARMLIFT. SIMPLE, FIABLE.

AVANTAGES

- Accès facile depuis le sol à tous les points d'entretien.
- Intervalle de vidange d'huile toutes les 500 heures.
- Logement du compartiment moteur à grande ouverture et facile à ouvrir.
- La flèche montée à l'arrière constitue un contrepoids naturel en présence de charges lourdes.
- Deux systèmes de lubrification automatique permettent à l'utilisateur de réduire le temps consacré à l'entretien.





RÉDUIRE LA CONSOMMATION DES RESSOURCES EN PASSANT DES COMBUSTIBLES FOSSILES À UN **SYSTÈME D'ÉNERGIE RENOUELABLE**



AUGMENTER LA PRODUCTIVITÉ AGRICOLE POUR **AMÉLIORER LA DISPONIBILITÉ ALIMENTAIRE**



RÉDUIRE **L'IMPACT ENVIRONNEMENTAL** ET OPTIMISER LA **CONSOMMATION D'ÉNERGIE** DANS TOUTES LES ACTIVITÉS DE L'ENTREPRISE



MULTIPLIER LES OPPORTUNITÉS D'ÉCHANGER DES **IDÉES** ET DES **BONNES PRATIQUES** AVEC TOUTES LES **PARTIES PRENANTES**

PRÉSERVONS NOTRE ENVIRONNEMENT

Toutes nos démarches intègrent une conception durable

Case IH fait partie de CNH Industrial, l'une des plus grandes sociétés de biens d'équipement au monde. L'entreprise prend très au sérieux ses responsabilités environnementales et a été nommée à neuf reprises dans les indices de développement durable Dow Jones. Au sein du groupe CNH Industrial :

- 91 % des déchets sont valorisés
- 27,5 % de l'eau utilisée est recyclée et
- 56 % de l'électricité consommée provient de sources re-nouvelables.

Être un leader mondial des biens d'équipement comporte de grandes responsabilités, ce qui signifie que nous devons rendre compte de toutes les activités que nous exerçons dans le monde. Notre responsabilité ne s'arrête pas aux portes de nos usines et nous nous efforçons d'être proactifs lorsqu'il s'agit de questions plus larges autour du développement durable. Au fil des années, nous avons orienté nos travaux de recherche et développement pour offrir des produits d'un niveau de plus en plus élevé en

matière de sécurité et d'éco-compatibilité. Plutôt que d'obliger nos clients à choisir entre des coûts d'exploitation réduits et l'éco-efficacité, notre stratégie est d'offrir des produits qui allient les deux.

En fournissant des produits et des solutions innovatrices respectueuses de l'environnement, Case IH s'attaque aux problèmes mondiaux, tels que le changement climatique. Les entreprises d'aujourd'hui sont confrontées à des défis complexes et interconnectés qui exigent l'intégration d'une conception durable en constante évolution, un scénario que Case IH considère comme un moteur important dans la création de valeur à long terme.

Les ingénieurs de Case IH se concentrent sur la production de machines qui travaillent non seulement sur le terrain, mais aussi avec celui-ci.

CASE IH. TOUJOURS TOURNÉ VERS L'AVENIR.

LES MOTEURS DU DÉVELOPPEMENT DURABLE SONT :

- Nécessité de nourrir une population croissante.
- Importance de la protection des sols pour les générations futures.
- Développement de solutions d'agriculture durable.
- Sensibilisation du public.
- Favoriser l'engagement des personnes.



SERVICE TEAM.

Travaillez sereinement, Case IH vous accompagne

La **SERVICE TEAM**, Case IH est la résultante de l'association entre le formidable réseau de concessionnaires, des outils d'assistance Case IH, des méthodes de formation modernes et des services de pièces détachées. L'ensemble permet à vous, clients de Case IH, de bénéficier d'un excellent service après-vente pour vous permettre de vous concentrer sur votre métier : l'agriculture !

ASSISTANCE TECHNIQUE | SERVICE | PIÈCES | MAXSERVICE | SERVICEFINANCE

GENUINEPARTS NOUS MAINTENONS VOTRE TRACTEUR EN ORDRE DE MARCHÉ.

Votre concessionnaire Case IH local et notre centre d'appels réservé aux commandes de pièces détachées disponible 24h/24, 7 j/7, constitué de techniciens et de collègues spécialisés dans la logistique, font tous partie du réseau ServiceTeam de Case IH. Ils ont été formés pour vous donner des avis professionnels et résoudre vos problèmes, en veillant à ce que les pièces d'origine Case IH soient identifiées et envoyées dans les plus brefs délais pour qu'elles vous parviennent le jour même ou le lendemain afin que votre machine reste en excellent état.

MAXSERVICE 7j/7, 24h/24. QUEL QUE SOIT LE PAYS.

Quand vous travaillez 24 h/24, vous n'êtes jamais seul grâce à MaxService. Une assistance téléphonique dédiée vous relie à Case IH ServiceTeam 24h/24, 7 j/7. Les techniciens qui répondent chez votre concessionnaire local sont prêts à vous aider en vous donnant des conseils techniques, en vous proposant des solutions logicielles et en commandant les pièces d'origine dont vous avez besoin. Pendant la haute saison, nous vous aidons à continuer à travailler sur votre exploitation en vous offrant toute l'assistance nécessaire en cas de panne.

SAFE GUARD GARANTIE DE TROIS ANS SAFEGUARD.

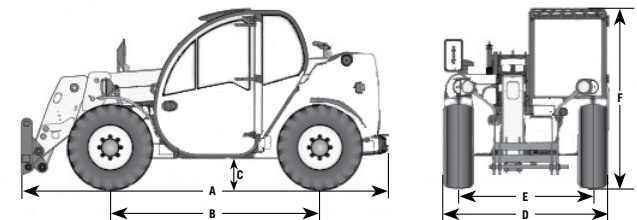
Les meilleures choses viennent par trois : nos normes de qualité extrêmement strictes et les améliorations constantes de nos produits nous ont permis d'offrir une garantie d'usine de 3 ans. La garantie couvre toutes les réparations nécessaires au cours des 2e et 3e années dans la limite de la garantie de base. La main-d'œuvre et les pièces d'origine Case IH sont couvertes pour toute réparation sous garantie, sans frais imprévus pour vous. Les conditions générales s'appliquent, appelez votre concessionnaire Case IH local pour plus de détails !

CNH INDUSTRIAL CAPITAL UNE SOLUTION DE FINANCEMENT OPTIMALE POUR CHAQUE INVESTISSEMENT.

CNH Industrial Capital est la société de financement de Case IH. Nos employés sont des experts financiers qui ont de nombreuses années d'expérience dans le secteur de l'agriculture. Nous connaissons non seulement les produits Case IH et le marché, mais nous comprenons également les exigences spécifiques de vos opérations. De ce fait, nous sommes toujours en mesure de vous offrir une solution financière pour vos nouveaux investissements, spécifiquement adaptée à vos exigences opérationnelles. Notre objectif le plus important est d'améliorer la rentabilité de votre investissement !


| MODÈLES | FARMLIFT 636 | FARMLIFT 742 | FARMLIFT 633 | FARMLIFT 737 | FARMLIFT 935 | FARMLIFT 526 |
|---|--|--------------|---|-----------------------|------------------|---------------------|
| Capacité de relevage maximale (kg) | 3 600 | 4 200 | 3 300 | 3 700 | 3 500 | 2 600 |
| Hauteur de levage max. (mm) | 6,1 | 7,0 | 6,1 | 7,0 | 9,1 | 5,7 |
| TEMPS DE CYCLE (SECONDES) | | | | | | |
| Montée (pompe à engrenages/pompe à piston) | - / 6,7 | - / 6,7 | 7,4 / 6,7 | 7,4 / 6,7 | 7,4 / 6,7 | - / 7,8 |
| Descente (pompe à engrenages/pompe à piston) | - / 5,2 | - / 5,2 | 5,6 / 5,2 | 5,6 / 5,2 | 5,6 / 5,2 | - / 4,1 |
| Extension (pompe à engrenages/pompe à piston) | - / 5,2 | - / 6,2 | 5,5 / 5,2 | 6,5 / 6,2 | 8,3 / 7,9 | - / 6,1 |
| Rétraction (pompe à engrenages/pompe à piston) | - / 3,7 | - / 4,5 | 3,7 / 3,7 | 4,4 / 4,5 | 6 / 6,3 | - / 3,4 |
| Bennage (pompe à engrenages/pompe à piston) | - / 2,8 | - / 2,8 | 3,1 / 2,8 | 3,1 / 2,8 | 3,1 / 2,8 | - / 3,5 |
| Cavage (pompe à engrenages/pompe à piston) | - / 2,8 | - / 2,9 | 3,2 / 2,8 | 3,4 / 2,9 | 3,4 / 2,9 | - / 2,2 |
| Temps total (pompe à engrenages/pompe à piston) | 26,4 | 28,3 | 28,5 / 26,4 | 30,4 / 28,3 | 33,8 / 31,8 | - / 27,1 |
| ANGLE DU GODET | | | | | | |
| Angle de bennage | | 118° | | 109° (118° en option) | | 118° |
| Total angle de rotation | | 142° | | 131° (142° en option) | | 129° |
| MOTEUR | | | | | | |
| Type | 4 cyl., EURO Stage V, Common Rail, Turbo intercooler | | | | | 4 cyl. EURO Stage V |
| Cylindrée (cm³) | 4 485 | | | | | 3 331 |
| Puissance nominale ISO14396 - ECE R120 à tr/min (kW/ch) | 96 / 129 à 2 200 | | 89 / 121 à 2 200 | | 89 / 121 à 2 200 | 55 / 74 à 2 200 |
| Puissance maxi. ISO14396 - ECE R120 à tr/min (kW/ch) | 107 / 146 à 1 800 | | 98 / 133 à 1 800 | | | 54,6 / 74 à 2 600 |
| Couple maxi. ISO14396 - ECE R120 à tr/min (Nm) | 591 à 1 500 | | 549 à 1 500 | | | 265 à 1 500 |
| Capacité des réservoirs, Carburant/Urée (l) | 140/27 | | | | | 80 / - |
| TRANSMISSION | | | | | | |
| Type | 6x3 Auto-Shift | | Standard : 4x3 PowerShift / En option : 6x3 Auto-shift | | | Hydrostatique |
| Powershuttle | • | • | • | • | • | • |
| Mode de transmission | Transmission 6x3 (standard) : Automatique (rapports 1-6) / Semi-automatique (rapports 4-6) / Manuelle | | Transmission 4x3 (standard) : Manuelle Transmission 6x3 (en option) : Semi-automatique (rapports 4-6) / Manuelle | | | |
| Vitesse maxi. (km/h) | 40 km/h | | 34 km/h | | | 30 km/h |
| ESSIEUX | | | | | | |
| Différentiel à glissement limité sur le pont avant | • | • | ○ | ○ | ○ | • |
| Différentiel à glissement limité sur le pont arrière | • | • | ○ | ○ | ○ | • |
| FREINS DE SERVICE | | | | | | |
| Type | Disques immergés dans l'huile, assistance hydraulique | | | | | |
| Disques par essieu | 6 avant / 4 arrière | | | | | 6 avant |
| Frein de stationnement | Essieu avant SAHR (Spring Actuated Hydraulic Release) | | | | | |
| HYDRAULIQUE | | | | | | |
| Pompe à engrenages 80 l/m / 230 bar | - | - | - | - | - | • |
| Pompe à engrenages 120 l/m / 240 bar | - | - | • | • | • | - |
| Pompe à piston 140 l/m / 250 bar | • | • | ○ | ○ | ○ | - |
| Capacité du réservoir, huile hydraulique (l) | 105 | | | | | 80 |
| DIRECTION | | | | | | |
| Mode de direction | 2 roues avant directrices / 4 roues directrices / Crabe | | | | | |
| ROUES ET PNEUS | | | | | | |
| Standard | 460 / 70 R24 | | | | | 12 x 16.5 |
| En option | 500 / 70 R24 | | | | | 12 x 18 |
| DIMENSIONS ¹⁾ | | | | | | |
| A : Longueur du tablier au contrepoids (mm) | 5 005 | 5 239 | 5 005 | 5 239 | 5 472 | 4 125 |
| B : Empattement (mm) | 3 000 | 3 000 | 3 000 | 3 000 | 3 000 | 2 350 |
| C : Garde au sol (cm) | 415 | 415 | 415 | 415 | 415 | 270 |
| D : Largeur maxi. (mm) | 2 340 | 2 340 | 2 340 | 2 340 | 2 340 | 1 850 |
| E : Empattement (mm) | 1 873 | 1 873 | 1 873 | 1 873 | 1 873 | 1 500 |
| F : Hauteur cabine (mm) | 2 447 | 2 447 | 2 447 | 2 447 | 2 447 | 1 980 |
| Poids total avec fourches et conducteur (kg) | 7 935 | 8 000 | 7 935 | 8 000 | 8 580 | 5 350 |

¹⁾ avec pneus standard ²⁾ ECE R120 correspond à ISO 14396 et 97/68/CE ou 2000/25/CE
• Standard ○ en option - non disponible



CNH Industrial Österreich GmbH
Steyrer Straße 32, A-4300 St. Valentin – Austria

Appel gratuit : 00 800 22 73 44 00

 Mieux vaut prévenir que guérir ! Lisez toujours le manuel de l'opérateur avant d'utiliser les équipements. Inspectez les équipements avant de les utiliser et vérifiez qu'ils fonctionnent correctement. Respectez les pictogrammes de sécurité du produit et utilisez les fonctions de sécurité fournies, le cas échéant. Cette documentation est destinée à une publication internationale. Les équipements de série et en option ainsi que les modèles disponibles varient d'un pays à l'autre. Case IH se réserve le droit de modifier sans préavis et à tout moment la conception et les équipements techniques, sans obligation de sa part de modifier les unités qui ont déjà été vendues. Tous les efforts ont été fournis pour assurer l'exactitude des spécifications, des descriptions et des illustrations de cette brochure au moment de la mise sous presse. Cependant, celles-ci sont également sujettes à modification sans préavis. Il est possible que les illustrations comprennent des équipements en option, ou que tous les équipements de série ne soient pas représentés. Case IH recommande les lubrifiants **AKCELA**.



CASE IH
AGRICULTURE

POUR CEUX QUI EXIGENT PLUS