



CASE
CONSTRUCTION

SERIE E **ESCAVATORI CINGOLATI**



CX250E | CX300E

EREDITÀ

UNA TRADIZIONE DI INNOVAZIONI



1842

Fondazione di CASE.

1869

CASE realizza la prima macchina a vapore trasportabile: nascono le macchine per le costruzioni stradali.

1957

La prima terna integrata di produzione industriale al mondo: una prerogativa CASE.

1969

CASE inizia la produzione della pala compatta.

1977

CASE acquisisce Poclain, azienda francese leader nel mercato degli escavatori.

1992

Sumitomo diventa fornitore della CASE Corporation con la distribuzione di escavatori di peso compreso tra 7 e 80 tonnellate.

1998

Firma dell'Alleanza Globale tra Case Corporation e Sumitomo.

2001

CASE introduce il primo dei suoi escavatori CX, nuove "macchine pensanti" potenti, progettate per migliorare la produttività attraverso funzioni di intelligence a bordo.

2007

Il CX210B vince il "Good Design Award", premio per il miglior design dell'Accademia del Design del Giappone.

2008

Il CX210B riceve il 18esimo "Energy Conservation Award", premio per il risparmio energetico dell'Agenzia per l'Energia e le Risorse Naturali del Ministero dell'Economia e del Commercio del Giappone.

2011

CASE diventa il primo produttore di macchine movimento terra che offrono riduzione catalitica selettiva e ricircolo dei gas di scarico come soluzioni per soddisfare rigorosi standard per le emissioni.

2015

CASE lancia i nuovi escavatori cingolati "Serie D" Tier 4 final/EU Stage IV.

2018

Produzione Stage V per i modelli CX350D e superiori, seguiti dai modelli Short Radius.

2021

CASE introduce i primi modelli di escavatori cingolati Stage V della Serie E, dotati di un nuovo motore FPT, monitor rinnovato, componenti idraulici ottimizzati e servizi correlati migliorati.

ESCAVATORI CINGOLATI

GENERAZIONE RINNOVATA

MAGGIORE QUALITÀ E AFFIDABILITÀ

Più resistenti che mai, costruiti per durare

- + Le staffe rinforzate migliorano la forza di tenuta dei tubi sul braccio.
- + La forma e lo spessore della piastra di rinforzo interna aumentano la resistenza e la durata del braccio.
- + Maggiore tolleranza dei perni del braccio e del cilindro del bilanciamento, con riduzione del gioco nelle boccole.
- + È stato aggiunto un nuovo layout ai rubinetti delle opzioni per facilitare la connessione delle tubazioni delle attrezzature idrauliche.
- + La struttura più compatta del tendicingolo e del cilindro del grasso facilitano la rimozione del fango.
- + CX210E e CX250E sono dotati di un nuovo motore di traslazione, più efficiente e di maggiore durata, mentre il motore rinnovato presente sul modello CX300E assicura un superiore sforzo di trazione alla barra di traino.
- + I rulli superiori (su CX160E / CX180E / CX210E / CX250E) sono stati rinnovati, per garantirne una maggiore resistenza e durata.
- + Bulloni dei pattini (su CX300E) più grandi.

MAGGIORE PRECISIONE E MANOVRABILITÀ

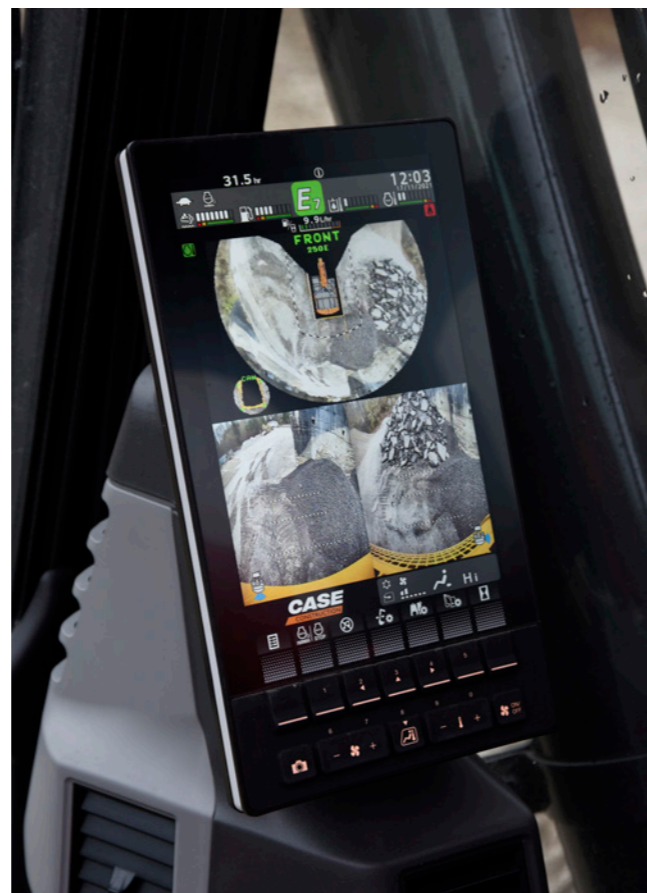
Controllo fluido, funzionamento efficiente - più che mai

Il marchio **CASE Intelligent Hydraulic System (CIHS)** è adesso associato a nuove modalità di funzionamento e impostazioni idrauliche regolabili in modo da offrire un funzionamento più uniforme ed efficiente rispetto alla generazione precedente.



SERIE E

ESCAVATORI CINGOLATI



MAGGIORE VERSATILITÀ

Grado di personalizzazione elevato per ogni lavoro

Le nuove modalità di lavoro con posizione indipendente dell'acceleratore consentono di soddisfare perfettamente i requisiti di qualsiasi operazione:

- SP (Super Power):** modalità per la massima produttività (come nella Serie D), con acceleratore impostato alla massima potenza.
- P (Power):** modalità che sostituisce H e A nella Serie D, con impostazioni dell'acceleratore da 1 a 10.
- E (Eco):** modalità che garantisce il massimo risparmio di carburante, con impostazioni dell'acceleratore da 1 a 10.
- L (Lifting):** modalità ottimizzata per la movimentazione degli oggetti con Power Boost sempre attivo, sistema di avvertenza in caso di sovraccarico e impostazioni dell'acceleratore da 1 a 6.

La selezione delle modalità di lavoro disponibili può essere bloccata dal proprietario della macchina.

NOVITÀ: La rivoluzionaria modalità Eco riduce il consumo di carburante grazie al controllo selettivo del motore e della pompa in base al tipo di movimentazione. Mantiene la coppia massima della pompa per garantire una produttività elevata, riducendo al minimo i consumi di carburante durante le operazioni a basso sforzo.



È inoltre possibile personalizzare il bilanciamento delle portate idrauliche per soddisfare al meglio le esigenze dell'operatore:

- + **Chiusura bilanciata vs Apertura bilanciata**
- + **Chiusura bilanciata vs Rotazione**

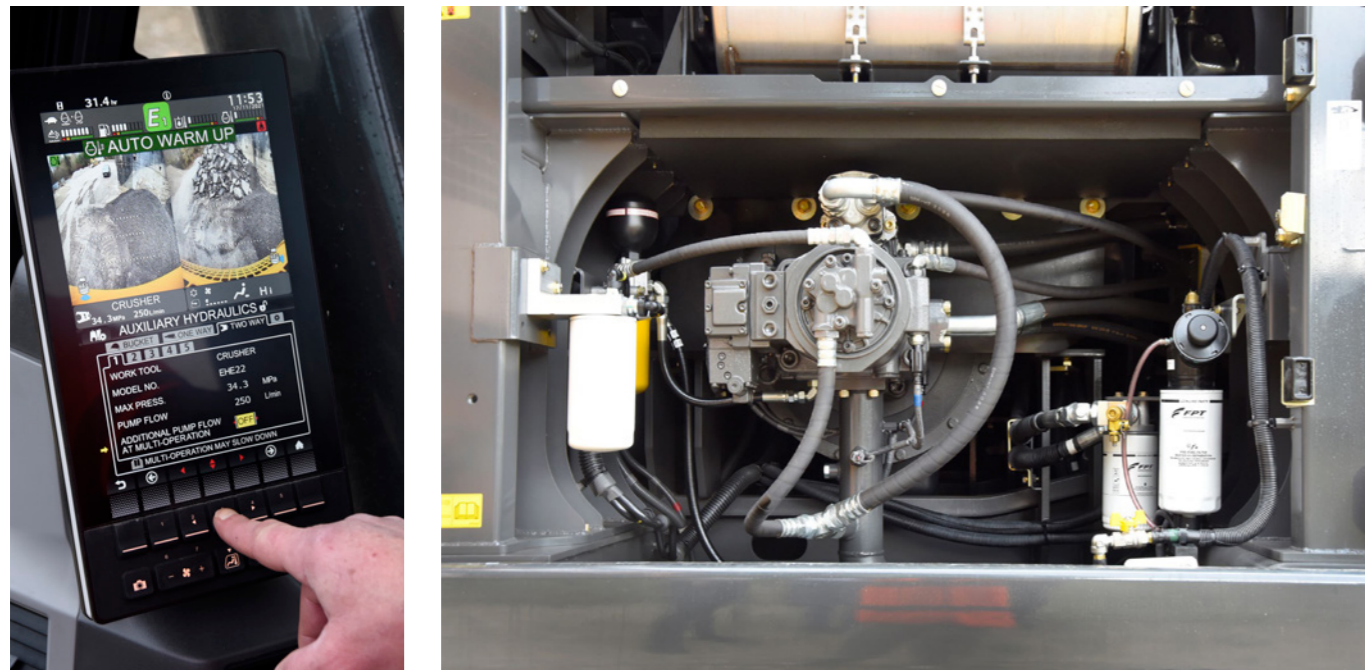
La Serie E porta la versatilità della macchina al prossimo livello, consentendo all'operatore di selezionare il tipo di attrezzatura e inserire il numero di modello personalizzabile direttamente sul monitor. Selezionando le impostazioni di portata e pressione, è anche possibile impostare il sovrallimite massimo per proteggere l'accessorio.

La predisposizione opzionale **Steelwrist** con sistema di controllo Quantum avanzato, monitor aggiuntivo, nuovi joystick configurabili e connessioni elettriche fino alla sommità del bilanciere, facilita un'aggiunta rapida e semplice del tiltrotator Steelwrist in aftermarket per ottenere la massima flessibilità in una varietà di cantieri.



PRODUTTIVITÀ

LAVORA IN MODO INTELLIGENTE, PRODUCI DI PIÙ



MAGGIORE EFFICIENZA

Prestazioni eccezionali, risparmio di carburante straordinario

La nuova generazione Serie E combina le comprovate caratteristiche di risparmio energetico della Serie D a nuovissime modalità di lavoro e impostazioni idrauliche, volte a migliorare l'efficienza delle macchine.

Il sistema avanzato di gestione automatica dell'energia ereditato dalla Serie D offre sei funzioni di regolazione dell'energia:

- + **Regolazione della coppia della pompa:** evita rallentamenti del motore dovuti a coppie eccessive in caso di operazioni con carichi pesanti e riduce il consumo di carburante nelle operazioni che non richiedono la potenza massima della pompa.
- + **Regolazione dell'uso del braccio:** incrementa l'efficienza del carburante durante i movimenti di sollevamento e abbassamento del braccio.
- + **Regolazione della pressione di rotazione:** riduce la portata iniziale della pompa e migliora il controllo all'inizio della rotazione, riducendo il consumo di carburante.
- + **Regolazione della corsa del cursore del distributore:** regola automaticamente la pressione in base al feedback dei sensori, evitando funzioni superflue.
- + **Rigenerazione dell'olio del braccio:** l'olio di ritorno dal braccio abbassato viene utilizzato per accelerare il movimento di uscita del bilanciere (solo per il modello CX210E e superiori).
- + **Auto Idle / Idle Shutdown:** funzioni personalizzabili e commutabili manualmente che consentono di ridurre i giri/min del motore dopo un periodo di inattività o di arrestare il motore dopo un periodo di standby.

Tutte queste funzioni, coordinate da CASE Intelligent Hydraulic System, unite al nuovo motore FPT e al motore di traslazione rinnovato per una maggiore efficienza meccanica, permettono agli escavatori della Serie E di offrire prestazioni senza precedenti, garantendo un elevato risparmio di carburante.



POTENZA PIÙ "GREEN"

Motori conformi a Stage V UE



I nuovi motori FPT NEF sono conformi alle norme Stage V, grazie all'innovativa soluzione HI-eSCR2 sviluppata internamente, che utilizza solo un catalizzatore di ossidazione diesel e un dispositivo **esente da manutenzione** integrato nel catalizzatore SCR per garantire una sensibile riduzione delle emissioni.

- + Il dispositivo SCRoF (SCR on Filter) non richiede alcuna sostituzione o pulizia meccanica durante la vita utile garantita ai sensi della normativa UE Stage V.
- + Il flusso dell'aria è potenziato da un turbocompressore con raffreddamento aria-aria.
- + L'iniezione multipla offre prestazioni elevate della coppia a bassi regimi.
- + **Nessuna valvola EGR** implica che la combustione utilizza solo aria fresca al 100%, senza alcun sistema di raffreddamento supplementare.

I nuovi motori NEF Stage V offrono prestazioni ancora migliori in termini di abbattimento delle emissioni, in quanto sono utilizzabili con **biodiesel B7** e **HVO** (un'alternativa ancora più "green" e di qualità superiore rispetto al biodiesel, in grado di garantire prestazioni migliori alle basse temperature) e altri combustibili paraffinici come **GTL** (da gas a liquidi), **CTL** (da carbone a liquidi), **BTL** (da biomassa a liquidi).

IL COMFORT È LA REGOLA!

AMBIENTE DI LAVORO DI ALTISSIMA QUALITÀ



MAGGIORE COMFORT

Condizioni di lavoro ideali, tutti i giorni

- + Cabina pressurizzata con migliore tenuta, ampio spazio di accesso e maggiore spazio per i piedi.
- + Sedile ergonomico con schienale rialzato, con sospensioni ad aria, regolazione dell'inclinazione e riscaldatore.
- + Consolle sospesa e integrata nel sedile con posizioni della leva di comando ottimizzate: durante la regolazione del sedile, l'operatore mantiene la postura desiderata.
- + Distanza dai pedali ridotta e poggiatesta, per un minore affaticamento durante il lavoro.
- + Comandi automatici di climatizzazione integrati nel monitor.
- + Migliori prestazioni di climatizzazione, grazie a un maggiore raffreddamento e a un'ubicazione ottimale delle bocchette.
- + Capacità di stoccaggio ottimizzata, vano porta pranzo e vano refrigerato, vano di supporto per smartphone e due ampi porta bibite.
- + Il riposizionamento dei rulli inferiori riduce le vibrazioni e garantisce una traslazione più uniforme.
- + Cabina più silenziosa, con un rumore interno ridotto di 1 dB rispetto alla Serie D su CX210E e di 3 dB su CX250E / CX300E.



SICUREZZA E MANUTENZIONE

LAVORARE IN SICUREZZA IN QUALUNQUE CONDIZIONE

OPERAZIONI E ACCESSIBILITÀ PIÙ SICURE

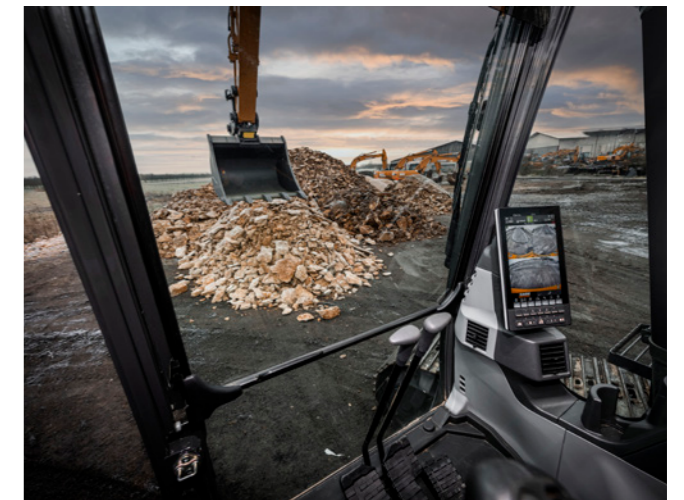
La sicurezza prima di tutto, dentro e fuori la cabina

- + Struttura della cabina rinforzata, conforme a ROPS e FOPS.
- + Protezione FOPS livello 2 di serie.
- + Protezione anteriore OPG livello 1 e 2 installata in fabbrica; protezione a griglia e protezione disponibili come kit DIA.
- + L'allarme di traslazione installato in fabbrica offre un'ulteriore condizione di sicurezza nell'area di lavoro attorno alla macchina.
- + La nuova funzione di sicurezza con blocco automatico delle leve arresta immediatamente il movimento della macchina in caso di apertura involontaria della leva di sicurezza sul bracciolo sinistro da parte dell'operatore.
- + Rilevamento delle cinture di sicurezza allacciate.
- + Gradini e corrimano ampi, robusti e confortevoli per accedere in sicurezza alla parte superiore del cofano.
- + Le piastre antiscivolo e il coperchio superiore del cofano sono supportati da due pistoni a gas e assicurati da due fermi meccanici.
- + Ampia piattaforma sopra il vano motore per poter lavorare in sicurezza sul vano motore.

VISIBILITÀ SUPERIORE

Progettati per una visibilità eccellente

- + La visibilità, già straordinaria nella Serie D, è stata ulteriormente migliorata:
- + Superficie vetrata con maggiore visibilità sul lato destro.
- + Monitor più grande (da 7" a 10") con una maggiore risoluzione, cinque pulsanti configurabili e menu aggiuntivi sul display.
- + Videocamere posteriore e destra di serie e predisposizione per una videocamera sinistra opzionale per CASE Maximum View Monitor da 270° con layout revisionato.
- + Miglior bilanciamento del colore.
- + Funzione di sbrinamento del parabrezza apribile migliorata.
- + Il nuovo ugello di lavaggio a diffusione garantisce una migliore pulizia del parabrezza.
- + Pacchetto luci a LED di serie, più pacchetto Deluxe opzionale da 3700 lumen e 4 luci anteriori aggiuntive per prestazioni ancora migliori.
- + Funzione con luci di segnalazione e timer di spegnimento selezionabile.



SICUREZZA E MANUTENZIONE

LAVORARE IN SICUREZZA IN QUALUNQUE CONDIZIONE



FACILE MANUTENZIONE

Soluzione per servizi integrati sul posto e online

- + Nuovi intervalli di servizio estesi, per una riduzione dei costi di manutenzione:
 - **Olio motore, filtri del carburante e dell'olio da 500 a 1.000 ore;**
 - **Filtro del modulo di alimentazione AdBlue, da 3.000 a 4.000 ore;**
 - **Olio riduttore di traslazione, da 1.000 a 2.000 ore (su CX210E / CX250E).**
- + Le boccole EMS (Extended Maintenance System) consentono intervalli di ingrassaggio di 1.000 ore sui perni del bilanciere e del braccio, e di 250 ore sul perno dell'attrezzatura.
- + L'assenza di valvole EGR riduce la complessità nell'ATS.
- + Il dispositivo autopulente SCRoF non richiede sostituzioni o pulizia meccanica durante la sua vita utile garantita.
- + Sistema di ingrassaggio automatico installato in fabbrica, compresa la biella della benna, per

migliorare operatività, funzionalità ed efficienza

- + Tappo del serbatoio dell'olio idraulico con sfiatoio integrato, per un rabbocco senza attrezzi.
- + Rubinetto di campionamento aggiunta nel vano pompe, per un campionamento più semplice dell'olio idraulico.
- + Maggiore capacità del serbatoio del liquido lavavetri, con riduzione del numero di rabbocchi.
- + Cilindro a grasso del tendicingolo dal design compatto, per una migliore rimozione del fango intorno ai rulli inferiori.
- + Tappetino della cabina suddiviso in due per una migliore pulizia.
- + Rivestimento del radiatore con apertura laterale più ampia e apertura aggiuntiva sotto la torretta, per una migliore accessibilità (apertura aggiunta su CX250E).
- + Variazione dell'altezza della posizione del filtro dell'aria, per una maggiore facilità di inserimento

e rimozione.

- + Aggiunto movimento di inclinazione del condensatore A/C, per una migliore pulizia.
- + Nuova opzione per ventole reversibili (disponibile per CX210E / CX250E)
- + Il tensionatore automatico delle cinghie delle

ventole non richiede alcuna calibrazione manuale.

- + Diagnostica e assistenza da remoto, manutenzione interattiva grazie al nuovo modulo bidirezionale CASE SiteConnect e i servizi telematici myCASEConstruction.



PERCHÉ SCEGLIERE LA NUOVA SERIE E

CONNUBIO MIGLIORE TRA VELOCITÀ E CONTROLLABILITÀ

CASE Intelligent Hydraulics System (CIHS) è punto di riferimento e sinonimo nel mercato di tempi di ciclo più veloci in assoluto, migliori prestazioni a risparmio energetico e controllo fluido.

MAGGIORE QUALITÀ E AFFIDABILITÀ

Gli escavatori CASE sono noti per il loro design equilibrato e i componenti di altissima qualità. Le modifiche apportate alla struttura del bilanciamento, del braccio e del sottocarro li rendono ancora migliori.

MAGGIORE VERSATILITÀ

- + **NOVITÀ:** 4 modalità di lavoro (Super Power, Power, Eco, Lifting)
- + **NOVITÀ:** 10 impostazioni dell'acceleratore, indipendenti dalla modalità di lavoro
- + **NOVITÀ:** possibilità di personalizzazione di bilanciamento, braccio e rotazione per soddisfare qualsiasi esigenza
- + **NOVITÀ:** possibilità di memorizzare i tipi e i nomi degli accessori sul display, per una gestione più rapida delle attrezzature
- + **NOVITÀ:** Predisposizione tiltrotator Steelwrist

MAGGIORE EFFICIENZA

- + **NOVITÀ:** la modalità Eco garantisce la migliore regolazione selettiva di motore e pompa e un sensibile risparmio di carburante, massimizzando la coppia solo quando necessario
- + **NOVITÀ:** motore Stage V FPT senza EGR, per una combustione più efficiente
- + **NOVITÀ:** motore di traslazione rinnovato, per una maggiore efficienza meccanica

MAGGIORE CONNETTIVITÀ

- + **NOVITÀ:** modulo CASE SiteConnect bidirezionale
- + **NOVITÀ:** capacità di manutenzione interattiva
- + **NOVITÀ:** assistenza da remoto
- + **NOVITÀ:** soluzione telematica CASE completa (modem, cavi, cablaggi, antenna e abbonamento myCASEConstruction per 7 anni)

VISIBILITÀ SUPERIORE

- + **NOVITÀ:** monitor LCD da 10"; il più grande della categoria, con 5 pulsanti configurabili e nuove funzioni
- + **NOVITÀ:** sbrinamento e lavaggio del parabrezza apribile migliorati
- + **NOVITÀ:** maggiore visibilità sul lato destro
- + CASE Maximum View Monitor opzionale, per una visibilità ottimizzata a 360°
- + Luci a LED con upgrade Deluxe disponibili

MAGGIORE COMFORT

- + **NOVITÀ:** consolle sospesa e integrata nel sedile
- + **NOVITÀ:** ampio spazio di accesso e maggiore spazio per i piedi
- + **NOVITÀ:** comandi A/C dedicati sul monitor, sempre a portata di mano
- + **NOVITÀ:** migliori prestazioni di climatizzazione, grazie ai nuovi sfiati dell'aria
- + **NOVITÀ:** riposizionamento dei rulli, per una traslazione più uniforme
- + **NOVITÀ:** ambiente in cabina più silenzioso

FACILE MANUTENZIONE

- + **NOVITÀ:** intervalli di sostituzione dei filtri dell'olio motore e del carburante prolungati a 1.000 ore + intervalli di ingrassaggio delle boccole di 1.000 ore per i perni del bilanciamento e del braccio

- + **NOVITÀ:** dispositivo autopulente SCRoF - esente da manutenzione e costruito per durare
- + **NOVITÀ:** accesso facilitato al serbatoio idraulico, grazie al tappo con sfiato
- + **NOVITÀ:** tappetino separato
- + **NOVITÀ:** ventola reversibile opzionale, per una maggiore efficienza di pulizia del radiatore (CX250E)
- + **NOVITÀ:** Sistema di ingrassaggio automatico

POTENZA PIÙ "GREEN"

- + **NOVITÀ:** motore Stage V FPT, leader europeo, noto per la sua affidabilità e tradizione nell'innovazione, grazie a oltre 25 anni di esperienza
- + **NOVITÀ:** sistema High Efficiency SCR 2, coperto da 13 brevetti
- + **NOVITÀ:** senza EGR
- + **NOVITÀ:** compatibile con carburanti HVO e sintetici alternativi

OPERAZIONI E ACCESSIBILITÀ PIÙ SICURE

- + Cabina ROPS con FOPS livello 2
- + Corrimano e protezioni estese di serie
- + Allarme di traslazione installato in fabbrica
- + **NOVITÀ:** funzione di sicurezza con blocco automatico delle leve



PRODOTTI POST- VENDITA E SERVIZI

PRODOTTI POST-VENDITA

Mantenete al meglio le vostre attrezzature e proteggete il valore del vostro investimento, grazie alla ricca offerta di ricambi CASE di altissima qualità.

Genuine Parts HIGH PERFORMANCE

Ottimizzate le prestazioni e aggiungete valore alla vostra macchina scegliendo ricambi originali di prima qualità.

FLEETPRO™

Incrementate la versatilità delle vostre prestazioni grazie agli accessori CASE appositamente progettati per le nostre macchine e testati dai nostri ingegneri.

Attachments. BUSINESS SOLUTIONS

Salvaguardate le prestazioni della vostra macchina ben oltre la garanzia e gestite il vostro budget grazie alla qualità della serie di ricambi di seconda linea CASE.

Reman • Parts REMANUFACTURED

Scegliete la qualità sostenibile offerta dai ricambi ricondizionati, progettati per attrezzature CASE di ogni generazione.

SERVICE SOLUTIONS

Godetevi la tranquillità offerta dalla consapevolezza che le soluzioni CASE Service Solutions manterranno la vostra attrezzatura in condizioni ottimali, garantendo la massima continuità operativa senza costi imprevisti e consentendo di ottimizzare la vostra redditività.



ALLESTIMENTO DI SERIE E ACCESSORI

ALLESTIMENTO DI SERIE

MOTORE

- + Motore FPT NEF turbo a 6 cilindri, diesel + Stage V
- + Riduzione Catalitica Selettiva con Filtro (SCRoF)
- + Catalizzatore di ossidazione diesel (DOC)
- + Senza EGR
- + Turbocompressore VGT
- + Iniezione elettronica
- + Sistema common rail ad alta pressione
- + Avviamento di sicurezza con sicurezza pilotaggi attivata
- + Riscaldamento automatico motore, arresto di emergenza
- + Preriscaldamento carburante
- + EPF (funzione di protezione del motore)
- + Filtraggio carburante a due stadi
- + Filtro dell'aria a due componenti
- + Filtro olio motore in posizione remota
- + Scarico olio ecologico
- + Intervallo di sostituzione dei filtri dell'olio motore e del carburante aumentato a 1.000 ore
- + Sistema a 24 volt
- + Interruttore stacco batteria
- + Pacchetto raffreddamento climi tropicali
- + Indicatori carburante e AdBlue esterni
- + Radiatore carburante
- + Filtro carburante + prefiltro carburante con indicatore di accumulo
- + Valvola di chiusura carburante
- + Avvio al minimo
- + Radiatore, refrigeratore olio, intercooler - schermo protettivo
- + Pompa di rifornimento

SISTEMI DI RISPARMIO DI CARBURANTE

- + Modalità ECO
- + Auto-idle
- + One-touch idle
- + Idle shutdown
- + Controllo della coppia della pompa (PTC)
- + Utilizzo braccio economico (BEC)
- + Regolazione della pressione di rotazione (SRF)
- + Regolazione della corsa della spola (SSC)
- + Rigenerazione dell'olio del braccio (BOR)

ATTREZZATURA OPZIONALE

MOTORE

- + Filtro aria ciclonico autpulente
- + Ventola reversibile [CX250E]

IMPIANTO IDRAULICO

- + Circuito benna mordente
- + Circuito a bassa portata, regolazione proporzionale
- + Circuito a doppio effetto con regolazione elettrica proporzionale (solo per CX250E Long Reach)

TORRETTA

- + Porte per il campionamento dell'olio motore e idraulico
- + Sistema di ingrassaggio automatico (non disponibile su CX250E Long Reach)

IMPIANTO IDRAULICO

- + Bilanciamento della regolazione del flusso idraulico
- + Pompe idrauliche a controllo elettronico
- + Auto Power Boost
- + Cambio di velocità di traslazione automatico
- + 4 modalità di lavoro selezionabili
- + Segnalatore di sovraccarico
- + Controlli del modello ISO
- + Impostazioni pompa ausiliaria preimpostate
- + Interruttore funzione ausiliaria
- + Distributore funzione ausiliaria
- + Indicatore intasamento filtro idraulico
- + Radiatore dell'olio
- + Intervallo di cambio olio motore 5.000 ore
- + Intervallo di sostituzione del filtro idraulico 2.000 ore
- + Predisposizione attacco rapido idraulico
- + Tappo dell'olio idraulico con sfiatatoio

TORRETTA

- + Specchietti ISO
- + Corrimano - accesso a DX
- + Guard rail ISO
- + Isolamento cabina con ammortizzatori (fluido e gomma)
- + Anello per il sollevamento del contrappeso
- + Tappo serbatoio con serratura, porte di servizio e strumenti
- + Telecamera posteriore e laterale di serie

CABINA

- + Protezione ROPS
- + Protezione FOPS con OPG livello 2
- + Cabina pressurizzata
- + Vetro di sicurezza temprato
- + Parabrezza apribile con chiusura "one-touch"
- + Parasole e deflettore pioggia
- + A/C, riscaldamento e sbrinamento con regolazione automatica
- + Vano porta pranzo e vano refrigerato, porta tazze e portacenere
- + Luci soffitto interne
- + Consolle con sospensione ad aria a bassa frequenza regolabile e sedile inclinabile con molle ad aria e ammortizzatore idraulico a doppia azione
- + Sedile scorrevole - 90 mm

CABINA

- + Protezione cabina anteriore - barre verticali (OPG livello 2)
- + Protezione cabina anteriore - barre verticali (OPG livello 1)
- + Protezione anteriore a griglia, disponibile come kit DIA
- + Deflettore pioggia
- + CASE Maximum View Monitor - vista a 270° con videocamera aggiuntiva sul lato sinistro
- + 12 luci di lavoro LED Deluxe (4 sul tetto della cabina, 1 sul braccio sinistro, 1 sul braccio destro, 1 sul piede del braccio, 1 cassetta degli attrezzi, 4 perimetrali)
- + Predisposizione tiltrotator Steelwrist

- + Cintura di sicurezza con rilevamento dell'aggancio
- + Braccioli regolabili
- + Controllo joystick a basso sforzo
- + Supporto sedile scorrevole da 80 mm
- + Sistema di selezione ausiliaria
- + Porta Aux per dispositivi elettronici personali
- + Monitor LED a colori multifunzione (10") con pulsanti in silicone
- + 22 lingue selezionabili per il monitor
- + Sistema antifurto (sistema di codice di avvio)
- + Tappetino separato
- + Presa elettrica da 12 volt
- + Accendisigari da 24 volt
- + Finestrino di destra monoblocco
- + 4 luci di lavoro alogene (2 sul tetto della cabina, 1 sul braccio sx, 1 sulla cassetta portaoggetti)
- + Lava/tergicristallo
- + Apertura trasparente sul tettuccio (Lexan) con parasole
- + Vani portaoggetti
- + Sistema diagnostico di bordo

ACCESSORI

- + Braccio standard 5,85 m (CX250E) o 6,15 m (CX300E)
- + Braccio Long Reach 10,3 m (CX250E Long Reach)
- + Bilanciere 3,00 m (CX250E) o 3,18 m (CX300E)
- + Bilanciere Long Reach 8,0 m (CX250E Long Reach)
- + Possibilità di memorizzare i tipi e i nomi degli accessori sul display

SOTTOCARRO

- + Pattini a triplice costola in acciaio da 600 mm
- + Chiusura inferiore del carro
- + Catenarie a maglie saldate
- + Punti di ancoraggio

TELEMATICA

- + Modulo SiteConnect e 7 anni di abbonamento myCASEConstruction con monitoraggio da remoto

ACCESSORI

- + Bilanciere HD 2,50 / 3,52 m (CX250E) o 2,65 / 3,66 m (CX300E)

SOTTOCARRO

- + Pattini a triplice costola in acciaio da 700/800 mm
- + Pattini a triplice costola da 900 mm (per terreni paludosi, solo per CX250E LC)
- + Guida cingoli tripla

ESCAVATORI CINGOLATI CX250E

MOTORE

Modello _____ FPT NEF6
Tipo _____ Raffreddato ad acqua, ciclo diesel a 4 tempi, 6 cilindri in linea, Sistema common rail ad alta pressione (controllo elettrico), turbocompressore con intercooler raffreddato ad aria, SCRoF, EGR free.
Numero dei cilindri / Cilindrata (l) _____ 6 / 6,7
Livello emissioni _____ Stage V
Alesaggio e corsa (mm) _____ 104 x 132
Potenza nominale cavalli del volano
ISO 9249 (kW) _____ 133,4 a 2000 min⁻¹ (rpm)
ISO 14396 (kW) _____ 138,0 a 2000 min⁻¹ (rpm)
Coppia massima
ISO 9249 (N-m) _____ 642 a 1800 min⁻¹ (rpm)
ISO 14396 (N-m) _____ 659 a 1800 min⁻¹ (rpm)

IMPIANTO IDRAULICO

Pompe principali _____ 2 pompe a pistoncini assiali a cilindrata variabile sistema di regolazione
Max. portata dell'olio (litri/min) _____ 2 x 243 a 2000 min⁻¹
Pressione di esercizio
Braccio/bilanciere/benna (MPa) _____ 34,3 - 37,3 con auto power boost
Cilindro del braccio
Alesaggio (mm) _____ 130
Corsa (mm) _____ 1335
Cilindro del bilanciere
Alesaggio (LC/NLC) (mm) _____ 145
Alesaggio (LR) (mm) _____ 150
Corsa (LC/NLC) (mm) _____ 1660
Corsa (LR) (mm) _____ 1737
Cilindro della benna
Alesaggio (LC/NLC) (mm) _____ 130
Alesaggio (LR) (mm) _____ 95
Corsa (LC/NLC) (mm) _____ 1070
Corsa (LR) (mm) _____ 881

DATI PRESTAZIONI		Bilanc. 3,00 m	Bilanc. 2,50 m	Bilanc. 3,52 m
Lunghezza braccio	mm	5850	5850	5850
Raggio della benna	mm	1570	1570	1570
Movimento dell'articolazione della benna		175°	175°	175°
A Portata massima a GRP	mm	10100	9630	10620
B Portata massima	mm	10280	9820	10790
C Profondità di scavo max.	mm	6900	6400	7420
D Altezza di scavo max.	mm	9760	9560	10070
E Altezza di scarico max.	mm	6760	6550	7060
F Raggio di rotazione minore	mm	4030	3980	4050

FORZA DI SCAVO (ISO 6015)		Bilanc. 3,00 m	Bilanc. 2,50 m	Bilanc. 3,52 m
Forza di scavo del bilanciere	kN	120	141	107
con Auto power boost	kN	130	153	116
Forza di scavo della benna	kN	162	162	162
con Auto power boost	kN	176	176	176

ROTAZIONE

Motore di rotazione _____ Motore a pistoncini assiali a cilindrata fissa
Massima velocità di rotazione (LC/NLC) (min⁻¹) _____ 7,6
Massima velocità di rotazione (LR) (min⁻¹) _____ 5,4
Coppia di rotazione (LC/NLC) (kNm) _____ 74,9
Coppia di rotazione (LR) (kNm) _____ 69,9

FILTRI

Filtro di aspirazione (µm) _____ 105
Filtro di ritorno (µm) _____ 6
Filtro della linea pilotaggio (µm) _____ 8

IMPIANTO ELETTRICO

Tensione (V) _____ 24
Alternatore (Amp) _____ 90
Motorino avviamento (V - kW) _____ 24 - 4,0
Batteria _____ 2 x 12 V 92 Ah / 5 HR

SOTTOCARRO

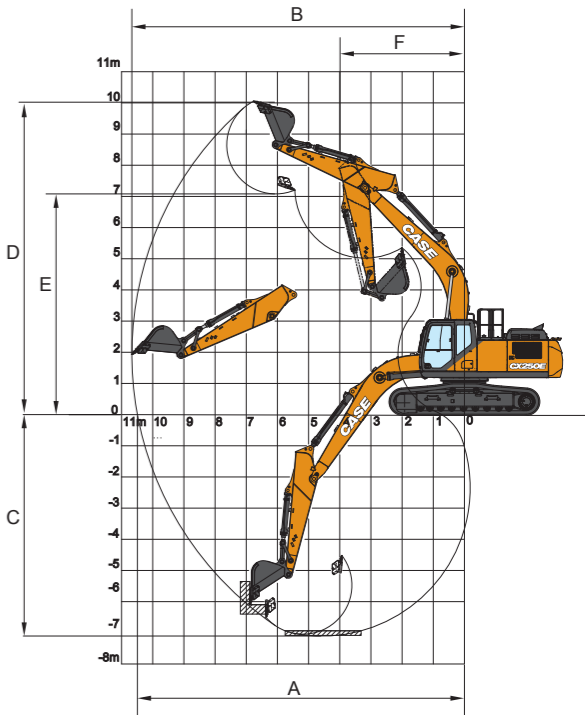
Motore di traslazione _____ Motore a pistoncini assiali a cilindrata variabile
Elevata velocità di traslazione (cambio velocità di traslazione automatico) (km/h) _____ 5,5
Velocità di traslazione bassa (km/h) _____ 3,5
Forza di trazione (kN) _____ 201
Numero di rulli superiori (per lato) _____ 2
Numero di rulli (per lato) _____ 9
Numero di pattini (per ogni lato) _____ 51
Tipo di pattini _____ Pattino a triplice costola
Pendenza superabile _____ 70 % (35°)

RUMOROSITÀ

Esterno (EU Directive 2000/14/EC) (dB(A)) _____ LwA 101
Interno (ISO 6396) (dB(A)) _____ LpA 67

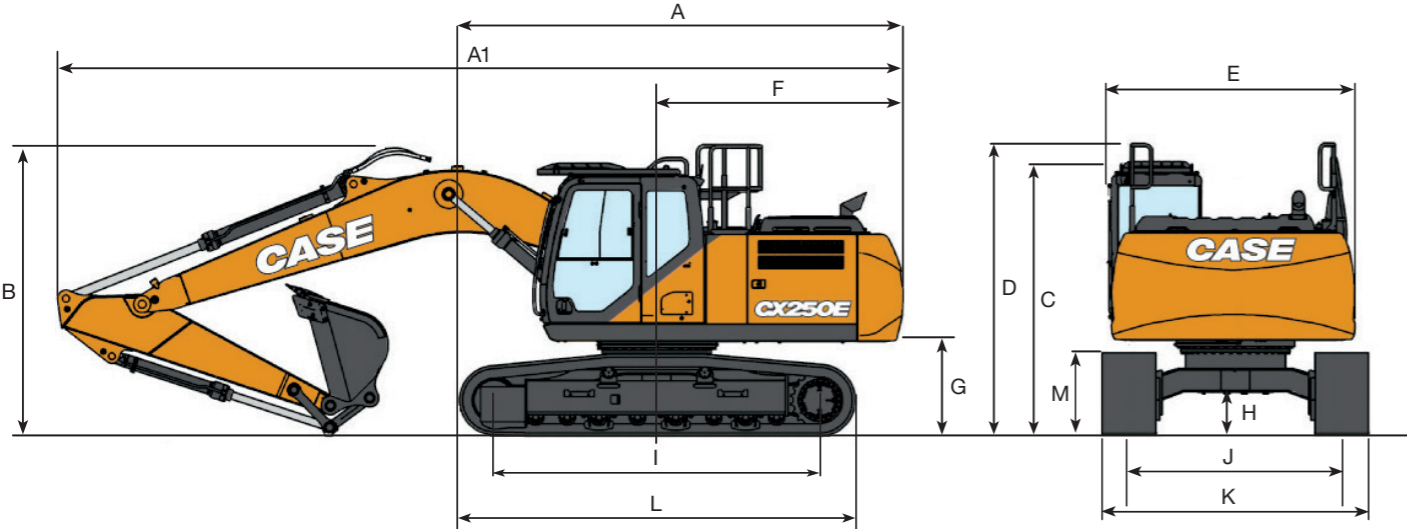
CAPACITÀ DEL CIRCUITO E COMPONENTI

Serbatoio carburante (l) _____ 410
Impianto idraulico (l) _____ 290
Serbatoio idraulico (l) _____ 162
Serbatoio AdBlue (l) _____ 84



SPECIFICHE

CX250E LC-NLC



DIMENSIONI GENERALI		Bilanciere 3,00 m	Bilanciere HD 2,50 m	Bilanciere 3,52 m
A	Lunghezza totale (senza accessori)	mm	5320	5320
A1	Lunghezza totale (con accessori)	mm	9930	10000
B	Altezza totale (all'inizio del braccio)	mm	3210	3380
C	Altezza cabina	mm	3130	3130
D	Altezza totale (a inizio guardrail)	mm	3220	3220
E	Larghezza complessiva della struttura superiore (LC/NLC)	mm	2770	2770
F	Rotazione (raggio posteriore)	mm	2990	2990
G	Altezza libera sotto struttura superiore	mm	1110	1110
H	Distanza minima dal suolo	mm	440	440
I	Interasse (distanza fra le ruote)	mm	3840	3840
J	Carreggiata (LC/NLC)	mm	2590 / 2390	2590 / 2390
K	Larghezza totale sottocarro ((LC/NLC con pattini da 600 mm)	mm	3190 / 2990	3190 / 2990
L	Lunghezza totale del cingolo	mm	4650	4650
M	Altezza del cingolo	mm	940	940

PESO E PRESSIONE AL SUOLO

con bilanciere 3,00 m, benne 1,1 m³, operatore, lubrificante, liquido refrigerante, pieno di carburante e protezione superiore OPG livello 2.






LC			NLC		
Pattini	Peso	Pressione al suolo	Pattini	Peso	Pressione al suolo
Pattini con costola 600 mm	25300 kg	0,050 MPa	600 mm grouser shoes	25200 kg	0,050 MPa
Pattini con costola 700 mm	25600 kg	0,044 MPa	700 mm grouser shoes	25500 kg	0,043 MPa
Pattini con costola 800 mm	25900 kg	0,039 MPa			
Pattini con costola 900 mm	26300 kg	0,035 MPa			

Contrappeso: 5050 kg

MARTELLO

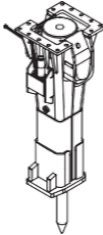
CX250E

Attacco diretto

Modello	Peso kg	Impostazioni macchina		Bilanciere 2,50 m	Bilanciere 3,00 m	Bilanciere 3,52 m
		Portata l/min	Pressione Mpa			
MARTELLI CB						
CB290S	1500	141	21-22			
CB370S	1800	161	19-21			—

□ Applicabile
— Non applicabile

□ Applicabile solo a condizione che venga utilizzato per lavori leggeri, costruzioni residenziali o manutenzioni



CAPACITÀ DI SOLLEVAMENTO

CX250E LC-NLC

PORTATA										
Front.	2,0 m	4,0 m	6,0 m	8,0 m	Allo sbraccio max		m			
Lat.										
SOTTOCARRO LC - Bilanciere standard 3,00 m, pattini 600 mm, sbraccio max 8,71 m										
8,0 m			5570*	5570*			4710*	4710*	6,17	
6,0 m							4210*	4210*	7,67	
4,0 m			7600*	6830	6330	4380	4140*	4000	8,45	
2,0 m		14230*	11510	9150*	6400	6160	4230	4330*	3720	8,71
0 m		16040*	10940	9210	6090	6020	4100	4870*	3780	8,5
-2,0 m	10360*	10360*	15590*	10880	9100	5990		6020*	4260	7,77
-4,0 m	19900*	19900*	11140	13160*	8640*	6150		7790*	5700	6,37
SOTTOCARRO LC - Bilanciere corto 2,50 m, pattini 600 mm, sbraccio max 8,25 m										
8,0 m							6920*	6920*	5,50	
6,0 m			7100*	7050			6070*	5290	7,14	
4,0 m		11180*	11180*	8120*	6730		5950*	4350	7,97	
2,0 m			9480	6330	6130	4200	5860	4020	8,24	
0 m		14210*	10900	9190	6070	6040	4120	6020	4110	8,02
-2,0 m	10890*	10890*	15110*	10950	9140	6020		6960	4710	7,25
-4,0 m			12010*	11290				8010*	6720	5,72
SOTTOCARRO LC - Bilanciere lungo 3,52 m, pattini 600 mm, sbraccio max 9,21 m										
8,0 m							3740*	3740*	6,87	
6,0 m					4510*	4500	3380*	3380*	8,24	
4,0 m			6990*	6900	6280*	4400	3310*	3310*	8,97	
2,0 m		13140*	11720	8640*	6430	6150	4220	3440*	3390	9,21
0 m		15660*	10930	9190	6060	5980	4050	3820*	3430	9,01
-2,0 m	9280*	9280*	15810*	10760	9020	5910	5920	4590*	3800	8,34
-4,0 m	16710*	16710*	14000*	10930	9110	5980		6480*	4860	7,05
SOTTOCARRO NLC - Bilanciere standard 3,00 m, pattini 600 mm, portata max 8,71 m										
8,0 m			5570*	5570*			4710*	4710*	6,17	
6,0 m							4210*	4210*	7,67	
4,0 m			7600*	6280	6310	4030	4140*	3680	8,45	
2,0 m		14230*	10390	9150*	5850	6140	3880	4330*	3420	8,71
0 m		16040*	9830	9180	5550	6000	3750	4870*	3460	8,80
-2,0 m	10360*	10360*	15590*	9780	9070	5450		6020*	3890	7,77
-4,0 m	19900*	19900*	13160*	10020	8640*	5610		7790*	5210	6,37
SOTTOCARRO NLC - Bilanciere corto 2,50 m, pattini 600 mm, sbraccio max 8,25 m										
8,0 m							6920*	6920*	5,50	
6,0 m			7100*	6490			6070*	4870	7,14	
4,0 m		11180*	11180*	8120*	6180		5950*	4000	7,97	
2,0 m			9450	5790	6110	3860	5840	3690	8,24	
0 m		14210*	9800	9160	5530	6020	3770	6000	3760	8,02
-2,0 m	10890*	10890*	15110*	9850	9110	5490		6940	4310	7,25
-4,0 m			12010*	10170				8010*	6130	5,72
SOTTOCARRO NLC - Bilanciere lungo 3,52 m, pattini 600 mm, sbraccio max 9,21 m										
8,0 m							3740*	3740*	6,87	
6,0 m					4510*	4150	3380*	3380*	8,24	
4,0 m			6990*	6340	6280*	4050	3310*	3310*	8,97	
2,0 m		13140*	10580	8640*	5890	6130	3870	3440*	3110	9,21
0 m		15660*	9820	9170	5530	5960	3710	3820*	3140	9,01
-2,0 m	9280*	9280*	15810*	9650	8990	5370	5900	4590*	3470	8,34
-4,0 m	16710*	16710*	14000*	9820	9080	5450		6480*	4440	7,05

* I carichi di cui sopra (kg) sono conformi alla normativa ISO e si riferiscono a escavatore senza benna. I carichi indicati non superano l'87% della capacità di sollevamento dell'impianto idraulico o il 75% del carico statico di ribaltamento. I valori contrassegnati da asterisco (*) sono limitati dalla capacità di sollevamento idraulico.

BENNE

CX250E LC-NLC

ATTACCO DIRETTO LC

Capacità m³ (ISO7451)	Largh. mm	Peso Kg	Bilanc. 2,50 m	Bilanc. 3,00 m	Bilanc. 3,52 m
BENNA HEAVY DUTY					
0,50	600	660	○	○	○
0,67	750	750	○	○	○
0,85	900	920	○	○	○
1,10	1100	1020	○	○	○
1,22	1200	1050	○	○	●
1,40	1350	1120	○	●	▲
1,61	1500	1200	●	▲	■
1,70	1600	1280	▲	■	-
BENNA DA ROCCIA					
0,49	600	870	○	○	○
0,66	750	960	○	○	○
0,84	900	1080	○	○	○
0,96	1000	1140	○	○	○
1,02	1050	1170	○	○	●
1,20	1200	1280	○	●	▲
1,39	1350	1360	●	▲	■
1,58	1500	1460	▲	■	-
BENNE PER LIVELLAMENTO					
1,38	1800	890*	○	●	▲
1,64	2100	980*	●	▲	■
1,90	2400	1090*	▲	■	-
BENNA PER PULIZIA FOSSI					
0,89	1830	910*	○	○	●
1,48	2130	1020*	○	●	▲
BENNA PER PULIZIA FOSSI ORIENTABILE					
1,13	1800	1100*	○	○	●
1,25	2000	1160*	○	●	▲
1,38	2200	1250*	●	▲	■
1,51	2400	1310*	▲	■	-
1,57	2500	1370*	■	■	-

Angolo di ribaltamento 45° D/S - Collegare l'impianto idraulico ausiliario a basso flusso

ATTACCO RAPIDO LC

Capacità m³ (ISO7451)	Largh. mm	Peso Kg	Bilanc. 2,50 m	Bilanc. 3,00 m	Bilanc. 3,52 m
BENNA HEAVY DUTY					
0,50	600	660	○	○	○
0,67	750	750	○	○	○
0,85	900	920	○	○	●
1,10	1100	1020	○	●	▲
1,22	1200	1050	●	●	■
1,40	1350	1120	●	■	-
1,61	1500	1200	▲	■	-
1,70	1600	1280	■	-	-
BENNA DA ROCCIA					
0,49	600	870	○	○	○
0,66	750	960	○	○	○
0,84	900	1080	○	○	○
0,96	1000	1140	○	○	●
1,02	1050	1170	○	●	■
1,20	1200	1280	●	■	-
1,39	1350	1360	▲	■	-
1,58	1500	1460	■	-	-
BENNA PER PULIZIA FOSSI					
1,38	1800	890*	●	▲	■
1,64	2100	980*	▲	■	-
1,90	2400	1090*	■	-	-
BENNA PER PULIZIA FOSSI ORIENTABILE					
0,89	1830	910*	○	●	■
1,48	2130	1020*	●	■	-

ATTACCO DIRETTO NLC

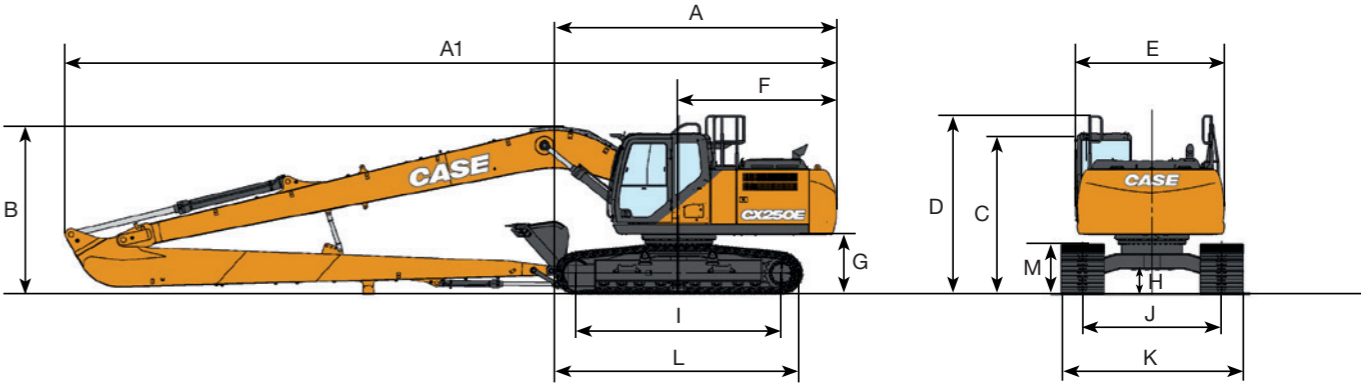
Capacità m³ (ISO7451)	Largh. mm	Peso Kg	Bilanc. 2,50 m	Bilanc. 3,00 m	Bilanc. 3,52 m
BENNA HEAVY DUTY					
0,50	600	660	○	○	○
0,67	750	750	○	○	○
0,85	900	920	○	○	○
1,10	1100	1020	○	○	●
1,22	1200	1050	○	●	▲
1,40	1350	1120	●	▲	■
1,61	1500	1200	▲	■	-
1,70	1600	1280	■	-	-
BENNA DA ROCCIA					
0,49	600	870	○	○	○
0,66	750	960	○	○	○
0,84	900	1080	○	○	○
0,96	1000	1140	○	○	●
1,02	1050	1170	○	●	▲
1,20	1200	1280	●	▲	■
1,39	1350	1360	▲	■	-
1,58	1500	1460	■	-	-
BENNE PER LIVELLAMENTO					
1,38	1800	890*	○	●	▲
1,64	2100	980*	●	■	■
1,90	2400	1090*	■	-	-
BENNA PER PULIZIA FOSSI					
0,89	1830	910*	○	●	●
1,48	2130	1020*	●	▲	■
BENNA PER PULIZIA FOSSI ORIENTABILE					
1,13	1800	1100*	○	●	▲
1,25	2000	1160*	●	▲	■
1,38	2200	1250*	▲	■	-
1,51	2400	1310*	■	■	-
1,57	2500	1370*	■	-	-

ATTACCO RAPIDO NLC

Capacità m³ (ISO7451)	Largh. mm	Peso Kg	Bilanc. 2,50 m	Bilanc. 3,00 m	Bilanc. 3,52 m
BENNA HEAVY DUTY					
0,50	600	660	○	○	○
0,67	750	750	○	○	○
0,85	900	920	○	○	●
1,10	1100	1020	●	●	■
1,22	1200	1050	●	■	-
1,40	1350	1120	▲	■	-
1,61	1500	1200	■	-	-
BENNA DA ROCCIA					
0,49	600	870	○	○	○
0,66	750	960	○	○	○
0,84	900	1080	○	○	○
0,96	1000	1140	○	●	▲
1,02	1050	1170	●	▲	■
1,20	1200	1280	▲	■	-
1,39	1350	1360	■	-	-
BENNA PER PULIZIA FOSSI					
1,38	1800	890*	●	■	-
1,64	2100	980*	■	-	-
BENNA PER PULIZIA FOSSI ORIENTABILE					
0,89	1830	910*	●	▲	■
1,48	2130	1020*	▲	■	-

SPECIFICHE

CX250E LONG REACH



DIMENSIONI GENERALI		Bilanciere 8,00 m
A	Lunghezza totale (senza accessori)	mm 5310
A1	Lunghezza totale (con accessori)	mm 14460
B	Altezza totale (all'inizio del braccio)	mm 3190
C	Altezza cabina	mm 3130
D	Altezza totale (a inizio guardrail)	mm 3220
E	Larghezza complessiva della struttura superiore	mm 2760
F	Rotazione (raggio posteriore)	mm 2990
G	Altezza libera sotto struttura superiore	mm 1100
H	Distanza minima dal suolo	mm 440
I	Interasse (Distanza fra le ruote)	mm 3840
J	Carreggiata	mm 2590
K	Larghezza totale sottocarro (con pattini da 800 mm)	mm 3390
L	Lunghezza totale del cingolo	mm 4650
M	Altezza del cingolo	mm 940

FORZA DI SCAVO (ISO 6015)		Bilanciere 8,00 m
Forza di scavo del bilanciere		kN 40
Forza di scavo della benna		kN 77

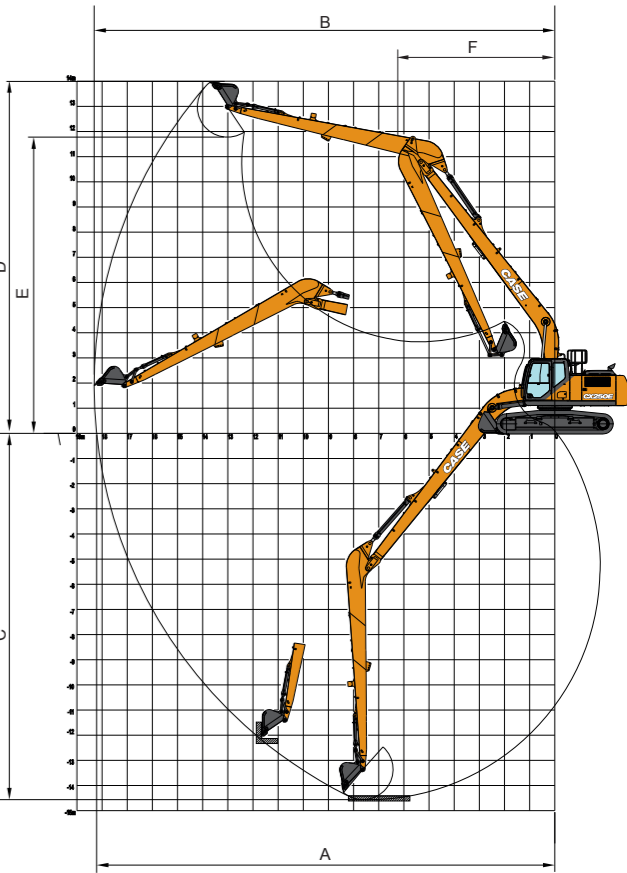
DATI PRESTAZIONI		Bilanciere 8.00 m
Lunghezza braccio		mm 10300
Raggio della benna		mm 1200
Movimento dell'articolazione della benna		° 178
A	Sbraccio max. di scavo al suolo	mm 18220
B	Sbraccio max.	mm 18320
C	Profondità di scavo max.	mm 14560
D	Altezza di scavo max.	mm 13950
E	Altezza di scarico max.	mm 11780
F	Raggio di rotazione minore	mm 6290

PESO E PRESSIONE AL SUOLO

Con bilanciere 8,00 m, benne 0,37 m³, pattini da 800 mm, operatore, lubrificante, liquido refrigerante, pieno di carburante e protezione superiore OPG livello 2.

	Peso	Pressione al suolo
LR	29200 kg	0,043 MPa

Contrappeso: 7350 kg



○ Densità materiale nominale fino a 2 ton/m³
● Densità materiale nominale fino a 1,6 ton/m³
▲ Densità materiale nominale fino a 1,4 ton/m³
■ Densità materiale nominale fino a 1,2 ton/m³
— Non applicabile
* con tagliante

CAPACITÀ DI SOLLEVAMENTO

CX250E LONG REACH

PORTATA												
	0,0 m	2,0 m	4,0 m	6,0 m	8,0 m	10,0 m	12,0 m	14,0 m	16,0 m	Allo sbraccio max		m
Front.												
Lat.												

SOTTOCARRO LC - Bilanciere super lungo 8,00 m, pattini 800 mm, sbraccio max 17,10 m

12,0 m																			1730*	1730*	13,79
10,0 m														1940*	1940*				1680*	1680*	15,06
8,0 m														1990*	1990*				1680*	1680*	15,98
6,0 m													2220*	2220	2120*	2120*	2070*	1680	1710*	1520	16,61
4,0 m									2780*	2780*	2490*	2490	2300*	2120	2180*	1600	1770*	1390	1710*	1390	16,98
2,0 m				4240*	4240*	5510*	5510*	4030*	4030*	3260*	3260*	2800*	2580	2500*	1970	2310*	1510	1880*	1300	17,11	
0 m				2380*	2380*	6760*	6100	4760*	4220	3720*	3100	3100*	2360	2710*	1820	2270	1420	2030*	1260	17,01	
-2,0 m			1520*	1520	2580*	2580*	5520*	5510	5330*	3810	4110*	2830	3370*	2170	2710	1700	2200	1350	2060	1260	16,66
-4,0 m	2030*	2030*	2240*	2240	3180*	3180*	5540*	5250	5680*	3570	4210	2650	3270	2050	2620	1620	2160	1320	2150	1310	16,06
-6,0 m	2650*	2650*	3000*	3000	3980*	3980*	6240*	5210	5640	3480	4120	2560	3210	1990	2590	1590			2330	1430	15,17
-8,0 m	3340*	3340*	3840*	3840	4960*	4960*	7440*	5310	5670	3510	4130	2570	3220	2000					2650	1640	13,94
-10,0 m			4790*	4790	6200*	6200*	7070*	5540	5330*	3650	4170*	2680	3290*	2110					3180*	2060	12,26
-12,0 m					7860*	7860*	5900*	5900*	4470*	3920									3430*	2950	9,91

* I carichi di cui sopra (kg) sono conformi alla normativa ISO e si riferiscono a escavatore senza benna. I carichi indicati non superano l'87% della capacità di sollevamento dell'impianto idraulico o il 75% del carico statico di ribaltamento. I valori contrassegnati da asterisco (*) sono limitati dalla capacità di sollevamento idraulico.

BENNE

CX250E LONG REACH



ATTACCO DIRETTO

Capacità m³ (ISO7451)	Largh. mm	Peso Kg	Bilanc. 8,00 m
BENNA PER IMPIEGHI GENERICI			
0,21	450	250	○
0,31	600	290	○
0,41	750	330	○
0,52	900	360	●

BENNE PER LIVELLAMENTO			
0,46	1500	440*	▲

BENNA PER PULIZIA FOSSI			
0,54	1830	480*	▲

BENNA PER PULIZIA FOSSI INCLINABILE			
0,46	1500	640*	■

Angolo di ribaltamento 45° D/S - Collegare l'impianto idraulico ausiliario a basso flusso

○ Densità materiale nominale fino a 2 ton/m³
● Densità materiale nominale fino a 1,6 ton/m³

▲ Densità materiale nominale fino a 1,4 ton/m³
■ Densità materiale nominale fino a 1,2 ton/m³

— Non applicabile
* con tagliente



ATTACCO RAPIDO

Capacità m³ (ISO7451)	Largh. mm	Peso Kg	Bilanc. 8,00 m
BENNA PER IMPIEGHI GENERICI			
0,21	450	250	○
0,31	600	280	○
0,41	750	310	●
0,52	900	360	▲

BENNA PER PULIZIA FOSSI			
0,54	1830	480*	■

CX SERIE E

CX300E LC-NLC

MOTORE

Modello _____ FPT NEF6
Tipo _____ Raffreddato ad acqua, ciclo diesel a 4 tempi, 6 cilindri in linea, Sistema common rail ad alta pressione (controllo elettrico), turbocompressore con intercooler raffreddato ad aria, SCRoF, EGR free
Numero dei cilindri / Cilindrata (l) _____ 6 / 6,7
Alesaggio e corsa (mm) _____ 115 x 125
Potenza nominale cavalli del volano
ISO 9249 (kW) _____ 193.4 a 1900 min⁻¹ (rpm)
ISO 14396 (kW) _____ 204 a 1900 min⁻¹ (rpm)
Coppia massima
ISO 9249 (Nm) _____ 999 a 1500 min⁻¹ (rpm)
ISO 14396 (Nm) _____ 1033 a 1500 min⁻¹ (rpm)

IMPIANTO IDRAULICO

Pompe principali 2 pompe a pistoni assiali a cilindrata variabile con sistema di regolazione
Max. portata dell'olio (l/min) _____ 2 x 256 a 1900 min⁻¹
Pressione nel circuito di lavoro
Braccio/bilanciere/benna (MPa) _____ 34,3 - 37,3
con auto power boost
Circuito di rotazione (MPa) _____ 30,4
Circuito corsa (MPa) _____ 34,3
Pompa pilotaggio (l/min) _____ 27
Pressione di esercizio del circuito (MPa) _____ 3,9
Cilindri del braccio
Alesaggio (mm) _____ 140
Corsa (mm) _____ 1369
Cilindro del bilanciere
Alesaggio (mm) _____ 150
Corsa (mm) _____ 1650
Cilindro della benna
Alesaggio (mm) _____ 135
Corsa (mm) _____ 1078

ROTAZIONE

Motore di rotazione ____ Motore a pistoni assiali a cilindrata fissa
Massima velocità di rotazione (min⁻¹) _____ 7,5
Coppia di rotazione (kNm) _____ 92,1

FILTRI

Filtro di aspirazione (µm) _____ 105
Filtro di ritorno (µm) _____ 6
Filtro del circuito di pilotaggio (µm) _____ 8

IMPIANTO ELETTRICO

Tensione (V) _____ 24
Alternatore (Amp) _____ 90
Motorino di avviamento (V - kW) _____ 24 - 4,0
Batteria _____ 2 x 12 V 128 Ah/5 HR

SOTTOCARRO

Motore di traslazione _____ Motore a pistoni assiali a cilindrata fissa
Elevata velocità di traslazione
(cambio velocità di traslazione automatico) (km/h) _____ 5,4
Velocità di traslazione bassa (km/h) _____ 3,2
Forza di trazione (kN) _____ 247
Numero di rulli portanti (per lato) _____ 2
Numero di rulli (per lato) _____ 8
Numero di pattini (per ogni lato) _____ 50
Tipo di pattini _____ Pattino a triplice costola
Pendenza massima superabile _____ 70 % (35°)

RUMOROSITÀ

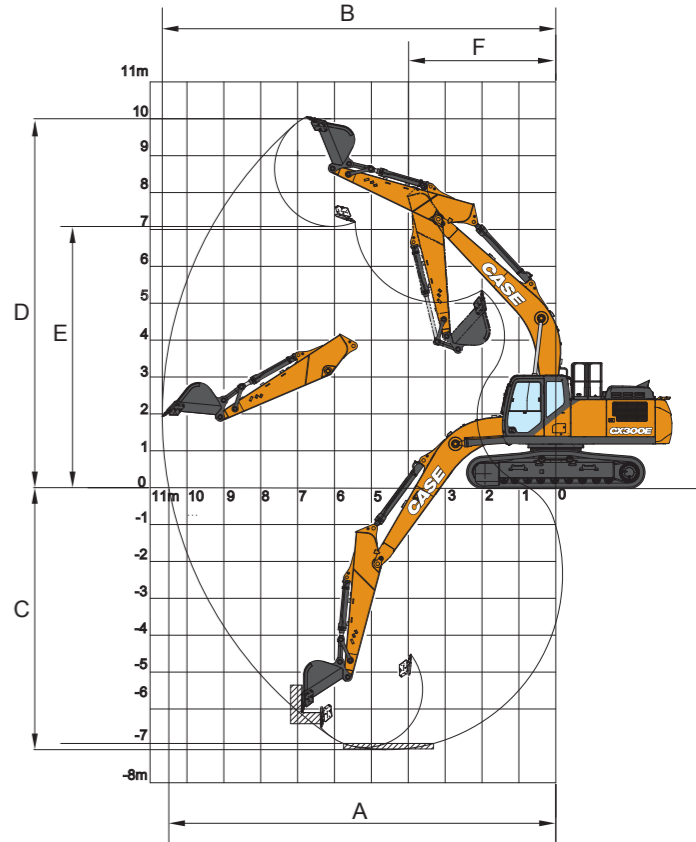
Esterno (EU Directive 2000/14/EC) (dB(A)) _____ LwA 103
Interno (ISO 6396) (dB(A)) _____ LpA 67

CAPACITÀ DEL CIRCUITO E COMPONENTI

Serbatoio carburante (l) _____ 478
Circuito idraulico (l) _____ 300
Serbatoio idraulico (l) _____ 173
Serbatoio AdBlue (l) _____ 84

DATI PRESTAZIONI		Bilanciere 3,18 m	Bilanciere 2,65 m	Bilanciere 3,66 m
Lunghezza braccio	mm	6150	6150	6150
Raggio della benna	mm	1570	1570	1570
Movimento articolazione benna		176°	176°	176°
A Portata massima a GRP	mm	10490	10030	10980
B Portata massima	mm	10670	10220	11160
C Profondità di scavo max.	mm	7100	6570	7580
D Altezza di scavo max.	mm	10050	9930	10390
E Altezza di scarico max.	mm	7080	6930	7390
F Raggio di rotazione minore	mm	4030	3980	4080

FORZA DELLO SCAVO (ISO 6015)		Bilanciere 3,18 m	Bilanciere 2,65 m	Bilanciere 3,66 m
Forza di scavo del bilanciere	kN	128,4	147,0	114,3
con Auto power boost	kN	139,6	159,9	124,3
Forza di scavo della benna	kN	175,0	175,0	175,0
con Auto power boost	kN	190,3	190,3	190,3



SPECIFICHE
CX300E LC-NLC

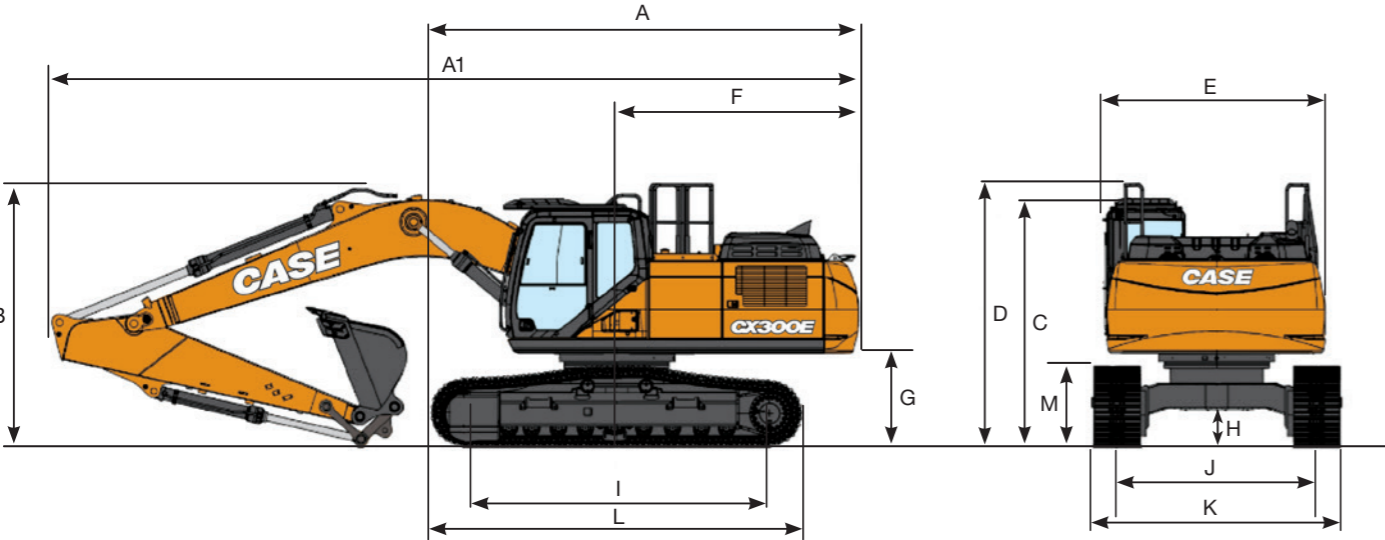


Table with 4 columns: DIMENSIONI GENERALI (LC/NLC), Bilanciere 3,18 m, Bilanciere 2,65 m, Bilanciere 3,66 m. Rows include dimensions A through M such as total length, height, and track width.

PESO E PRESSIONE AL SUOLO

con bilanciere 3,66 m, benne 1,1 m³, pattini con costola 600 mm, operatore, lubrificante, liquido refrigerante, pieno di carburante e protezione superiore OPG livello 2.

Table with 3 columns: , Peso, Pressione al suolo. Rows for LC and NLC models showing weight and ground pressure.

Contrappeso: 4900 kg

CAPACITÀ DI SOLLEVAMENTO
CX300E LC-NLC

Large table showing lifting capacity (PORTATA) for different boom lengths (2.0m, 4.0m, 6.0m, 8.0m, and max) and configurations (SOTTOCARRO LC and NLC). Includes front and side view icons and capacity values in kg.

* I carichi di cui sopra (kg) sono conformi alla normativa ISO e si riferiscono a escavatore senza benna. I carichi indicati non superano l'87% della capacità di sollevamento dell'impianto idraulico o il 75% del carico statico di ribaltamento. I valori contrassegnati da asterisco (*) sono limitati dalla capacità di sollevamento idraulico.

BENNE

CX300E LC-NLC

ATTACCO DIRETTO LC

Capacità m³ (ISO7451)	Largh. mm	Peso kg	Bilanc. 2,65 m	Bilanc. 3,18 m	Bilanc. 3,66 m
BENNA HEAVY DUTY					
0,51	600	660	○	○	○
0,68	750	750	○	○	○
0,85	900	1040	○	○	○
1,11	1100	1150	○	○	○
1,24	1200	1240	○	○	●
1,43	1350	1310	○	●	●
1,63	1500	1460	●	●	■
1,72	1600	1520	●	■	-

BENNA DA ROCCIA					
0,85	900	1080	○	○	○
0,96	1000	1140	○	○	○
1,02	1050	1170	○	○	○
1,11	1100	1190	○	○	○
1,24	1200	1280	○	○	●
1,43	1350	1360	○	●	▲
1,63	1500	1500	●	▲	■

BENNE PER LIVELLAMENTO					
1,38	1800	890*	○	○	●
1,64	2100	980*	○	●	▲
1,90	2400	1090*	●	▲	■

BENNA PER PULIZIA FOSSI					
0,89	1830	910*	○	○	○
1,48	2130	1020*	○	○	●

BENNA PER PULIZIA FOSSI INCLINABILE					
1,13	1800	1100*	○	○	○
1,25	2000	1160*	○	○	●
1,38	2200	1250*	○	●	●
1,51	2400	1310*	●	●	▲
1,57	2500	1370*	●	▲	■

ATTACCO DIRETTO NLC

Capacità m³ (ISO7451)	Largh. mm	Peso kg	Bilanc. 2,65 m	Bilanc. 3,18 m	Bilanc. 3,66 m
BENNA HEAVY DUTY					
0,51	600	660	○	○	○
0,68	750	750	○	○	○
0,85	900	1040	○	○	○
1,11	1100	1150	○	○	●
1,24	1200	1240	○	●	●
1,43	1350	1310	●	●	■
1,63	1500	1460	●	■	-
1,72	1600	1520	▲	■	-

BENNA DA ROCCIA					
0,85	900	1080	○	○	○
0,96	1000	1140	○	○	○
1,02	1050	1170	○	○	○
1,11	1100	1190	○	○	●
1,24	1200	1280	○	●	▲
1,43	1350	1360	●	▲	■
1,63	1500	1500	▲	■	-

BENNE PER LIVELLAMENTO					
1,38	1800	890*	○	○	●
1,64	2100	980*	●	●	■
1,90	2400	1090*	▲	■	-

BENNA PER PULIZIA FOSSI					
0,89	1830	910*	○	○	●
1,48	2130	1020*	○	●	▲

BENNA PER PULIZIA FOSSI INCLINABILE					
1,13	1800	1100*	○	○	●
1,25	2000	1160*	○	●	▲
1,38	2200	1250*	●	●	■
1,51	2400	1310*	●	▲	■
1,57	2500	1370*	▲	■	-

Angolo di ribaltamento 45° D/S - Collegare l'impianto idraulico ausiliario a bassa portata

○ Densità materiale nominale fino a 2 ton/m³
● Densità materiale nominale fino a 1,6 ton/m³
▲ Densità materiale nominale fino a 1,4 ton/m³
■ Densità materiale nominale fino a 1,2 ton/m³
— Non applicabile
* con tagliente



BENNE

CX300E LC-NLC

ATTACCO RAPIDO LC

Capacità m³ (ISO7451)	Largh. mm	Peso kg	Bilanc. 2,65 m	Bilanc. 3,18 m	Bilanc. 3,66 m
BENNA HEAVY DUTY					
0,51	600	660	○	○	○
0,68	750	750	○	○	○
0,85	900	1040	○	○	○
1,11	1100	1150	○	○	●
1,24	1200	1240	○	●	▲
1,43	1350	1310	●	▲	■
1,63	1500	1460	▲	■	-
1,72	1600	1520	■	-	-

BENNA DA ROCCIA					
0,85	900	1080	○	○	○
0,96	1000	1140	○	○	○
1,02	1050	1170	○	○	○
1,11	1100	1190	○	○	●
1,24	1200	1280	○	●	▲
1,43	1350	1360	●	▲	■
1,63	1500	1500	▲	■	-

BENNA PER PULIZIA FOSSI					
1,38	1800	890*	○	●	●
1,64	2100	980*	●	▲	■
1,90	2400	1090*	▲	■	-

○ Densità materiale nominale fino a 2 ton/m³
● Densità materiale nominale fino a 1,6 ton/m³
▲ Densità materiale nominale fino a 1,4 ton/m³
■ Densità materiale nominale fino a 1,2 ton/m³
— Non applicabile
* con tagliente



ATTACCO RAPIDO NLC

Capacità m³ (ISO7451)	Largh. mm	Peso kg	Bilanc. 2,65 m	Bilanc. 3,18 m	Bilanc. 3,66 m
BENNA HEAVY DUTY					
0,51	600	660	○	○	○
0,68	750	750	○	○	○
0,85	900	1040	○	○	●
1,11	1100	1150	○	●	▲
1,24	1200	1240	●	▲	■
1,43	1350	1310	▲	■	-
1,63	1500	1460	■	-	-

BENNA DA ROCCIA					
0,85	900	1080	○	○	○
0,96	1000	1140	○	○	●
1,02	1050	1170	○	○	●
1,11	1100	1190	○	●	▲
1,24	1200	1280	●	▲	■
1,43	1350	1360	▲	■	-
1,63	1500	1500	■	-	-

BENNA PER PULIZIA FOSSI					
1,38	1800	890*	●	●	■
1,64	2100	980*	▲	■	-
1,90	2400	1090*	■	-	-

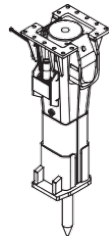
MARTELLO

CX300E

ATTACCO DIRETTO

Modello	Peso kg	Impostazioni macchina		Bilanciere 2,65 m	Bilanciere 3,18 m	Bilanciere 3,66 m
		Portata l/min	Pressione Mpa			
MARTELLI CB						
CB290S	1500	150	21-22	□	□	□
CB370S	1800	165	19-21	□	□	-

□ Applicabile
— Non applicabile
□ Applicabile solo a condizione che venga utilizzato per lavori leggeri, costruzioni residenziali o manutenzioni



ALL'INSEGNA DELLA CONCRETEZZA.

Dal 1842 noi di CASE Construction Equipment ci impegniamo a realizzare soluzioni pratiche e intuitive che offrano efficienza e produttività.

Cerchiamo continuamente di facilitare i nostri clienti nell'applicazione delle tecnologie emergenti e dei nuovi requisiti di conformità.

Oggi, la nostra diffusione a livello globale, unita alla nostra competenza locale, ci consente di porre al centro dell'attività di sviluppo dei nostri prodotti le esigenze reali dei clienti.

L'ampia rete di concessionari CASE è sempre pronta ad assistere i clienti e proteggerne gli investimenti, superando le loro aspettative e fornendo loro la migliore esperienza di utilizzo e possesso delle macchine.

Intendiamo infatti costruire macchine più resistenti ma anche comunità più forti. In definitiva, la nostra attività è rivolta a fare il meglio per i nostri clienti e le nostre comunità, in modo che possano contare su CASE.

CNH Industrial
Deutschland GmbH
Case Baumaschinen
Benzstr. 1-3 - D-74076 Heilbronn
DEUTSCHLAND

CNH Industrial
Maquinaria Spain, S.A.
Avenida Aragón 402
28022 Madrid - ESPAÑA

CNH Industrial France, S.A.
16-18 Rue des Rochettes
91150 Morigny-Champigny
FRANCE

CNH Industrial Italia Spa
Lungo Stura Lazio 19
10156, Torino
ITALIA

CASE Construction Equipment
Cranes Farm Rd
Basildon - SS14 3AD
UNITED KINGDOM

NOTA: Le dotazioni di serie e opzionali possono cambiare in base alle richieste e alle leggi in vigore nei diversi paesi. Le foto possono mostrare dotazioni non di serie o non citate nel presente pieghevole - consultate il concessionario CASE. CNH Industrial si riserva il diritto di modificare senza preavviso le caratteristiche delle sue macchine, senza alcun obbligo dipendente da tali modifiche.

Conforme alla direttiva 2006/42/CE

CASECE.COM
00800-2273-7373

La chiamata è gratuita da telefono fisso.
Per le chiamate da cellulare consultare
le tariffe del proprio gestore telefonico.