

Retrait de la lame de la niveleuse d'inclinaison de l'angle d'alimentation (PAT)

⚠ AVERTISSEMENT

Risque de chute d'objets!

Avant d'utiliser la machine, assurez-vous toujours que le godet ou l'outil est bien verrouillé dans le coupleur. Le godet de la chargeuse ou l'outil qui n'est pas bien verrouillé dans le coupleur peut se détacher durant le fonctionnement de la chargeuse.

Le non-respect de ces directives pourrait avoir comme conséquence des blessures graves ou mortelles.

W0947A

Le coupleur du godet hydraulique et la connexion rapide de la lame du buteur permet à l'opérateur de rester dans le siège de l'opérateur et se retire facilement à la fixation de la lame du buteur.

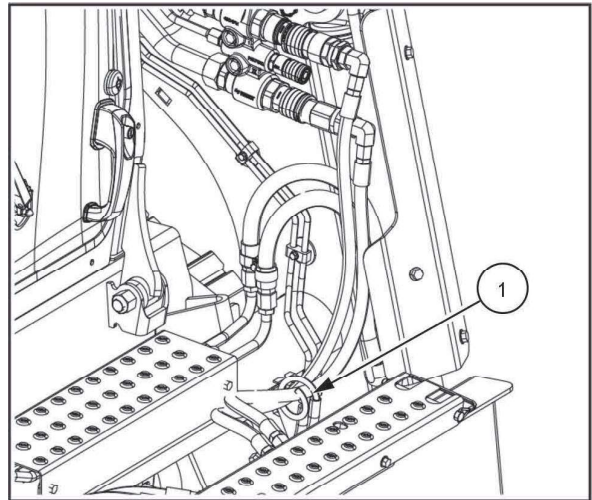
Le coupleur du godet hydraulique et le commutateur de connexion rapide de la lame du doseur hydraulique doit être utilisé parallèlement avec la molette auxiliaire du levier de commande droit (tenu à l'extrémité de sa course).

REMARQUE: Si vous avez des questions sur l'installation ou le retrait des équipements, communiquez avec votre concessionnaire.

Déconnectez les éléments hydrauliques de la lame

REMARQUE: Consultez «Auxiliary hydraulics» (éléments hydrauliques auxiliaires) **6-11** pour les détails sur le relâchement de la pression dans les collecteurs du coupleur auxiliaire avant de déconnecter les éléments hydrauliques.

1. Tirez les flexibles des anneaux de fixation (1) à l'avant du tube transversal de la chargeuse tel qu'illustré.
2. Sur le collecteur du bras de la chargeuse droit, déconnectez les conduites hydrauliques du côté droit sur le récepteur de la lame aux coupleurs de connexion rapide.
3. Sur le collecteur du bras de la chargeuse gauche, déconnectez les conduites hydrauliques du côté gauche sur le récepteur de la lame aux coupleurs de connexion rapide.



RAIL22SSL0451AA 1

Déconnectez la lame du châssis du véhicule

REMARQUE: Avant de continuer, la commande du véhicule doit être réglée à DZR. Consultez **3-28** pour les détails sur l'alternance entre DZR et la commande du véhicule ISO.

1. Vérifiez visuellement que les goupilles du coupleur et les goupilles de connexion rapide de la lame sont activées correctement dans le récepteur et les bras du cadre en C avant d'entrer dans la cabine et activer les éléments hydrauliques.
2. Abaissez la lame pour s'assurer qu'elle repose au sol mais n'accroche pas l'avant du véhicule.

3. Une fois réglé à DZR et que les éléments hydrauliques sont activés, rétractez les goupilles dans les poches avant du châssis en appuyant et en maintenant le côté DÉVERROUILLÉ du commutateur de connexion rapide de la lame du doseur hydraulique (1) tout en tenant simultanément la molette des éléments hydrauliques auxiliaire à l'une des extrémités de la course de la commande. Il n'y a pas de témoin visuel montrant que les goupilles sont complètement rétractés, alors appuyez simplement pendant 3 secondes, puis, relâchez d'abord la molette, et puis le commutateur de connexion rapide de la lame du doseur.
4. Arrêtez et abaissez lentement le bras de la chargeuse. Les bras du cadre en C de la lame sortiront des poches avant du châssis.
5. Commencez le déplacement en marche arrière lentement jusqu'à ce que la machine commence à s'éloigner de la lame.

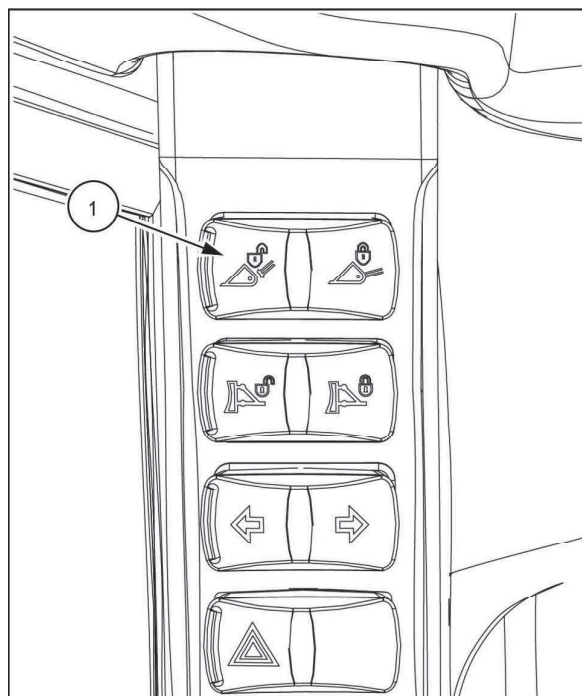


RAIL226SL0478BA 2

Détacher du récepteur de la lame

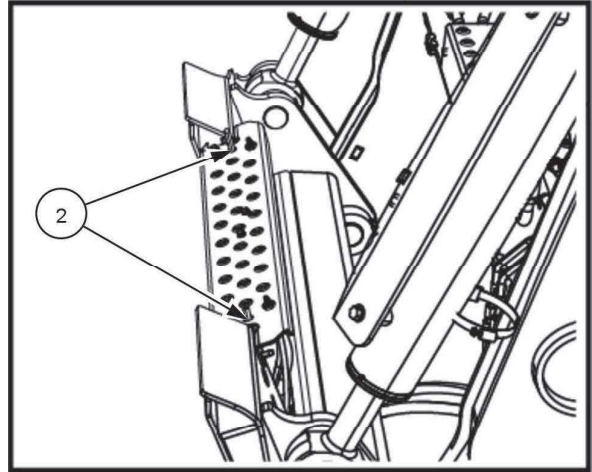
REMARQUE: Assurez-vous d'abord que la commande du véhicule est réglée à ISO. Consultez 3-28 pour les détails sur l'alternance entre DZR et la commande du véhicule ISO.

1. Confirmez que les marques rouges sur les goupilles de l'indicateur du coupleur du godet hydraulique (2) sont visibles (position de déverrouillage). Si les marques rouges ne sont pas visibles, appuyez sur le commutateur du coupleur du godet hydraulique (1) et maintenez-le enfoncé dans le sens de déverrouillage. Avec l'autre main, activez la molette du commutateur auxiliaire du levier de commande jusqu'à ce que les repères rouges soient visibles et complètement levés.

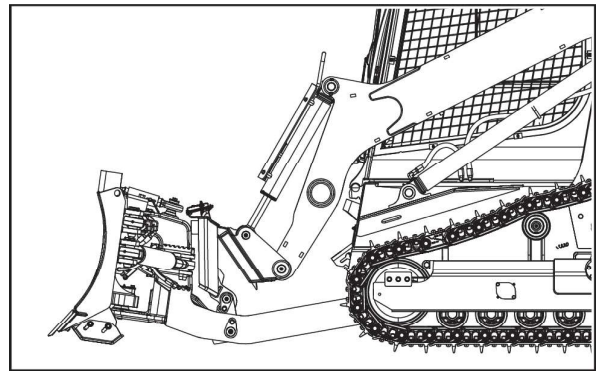


RAIL226SL0478BA 3

2. Inclinez le coupleur hydraulique vers l'avant.
3. Abaissez le bras de la chargeuse suffisamment pour désactiver le récepteur de la lame.
4. Recourbez le coupleur en l'éloignant de la machine lors des manœuvres en marche arrière, en forçant le coupleur hors de la machine. Continuez d'abaisser le coupleur en même temps pour empêcher la lame du doseur de se décoller du sol mais pas autant afin que le coupleur se décolle du récepteur.
5. Déplacez lentement la machine en l'éloignant du coupleur du récepteur de la lame de la lame du buteur.



RAIL22SSL0450AA 4



RAIL22SSL0773AA 5