

New Holland Baumaschinen für die Landwirtschaft



Bewährte Lösungen rund um Ihren Bedarf.

New Holland hat sein Produktangebot um eine Palette von Maschinen für spezielle Einsatzfelder innerhalb des breiten Aufgabenspektrums der modernen Landwirtschaft erweitert.

Wie üblich haben wir unseren Kunden zugehört und uns mit ihren aktuellen Anforderungen vertraut gemacht. Anhand ihrer Wünsche und Bedürfnisse haben wir eine Reihe von Baumaschinen entwickelt, die in der Lage sind, spezielle Arbeiten in einem landwirtschaftlichen Umfeld auszuführen. Ob es um den Umschlag und Transport von Schüttgütern in großen Agrarbetrieben und im Lohngeschäft, um Entwässerungs- und Pflegearbeiten in Obstplantagen oder um die vielfältigen Aufgaben in der Viehwirtschaft geht: ausschlaggebend für die Effizienz, Produktivität und Rentabilität ist immer, ob man über das richtige Gerät verfügt. Unser Angebot an Kompaktlader und Raupenkompaktlader, Mini-Raupenbaggern, Kompaktrادلern, Baggerladern und Radladern (zu beziehen über das Händlernetz von New Holland Agriculture) steht für bewährte Technik und grundsolide Leistung das ganze Jahr über.

New Holland. Ihr Partner für die Arbeit.





Inhalt

2 / 3	Einführung
4 / 5	Einsatzbereiche
6 / 7	Kompaktlader und Raupenkompaktlader
8 / 9	Mini-Raupenbagger
10 / 11	Kompaktradrader
12 / 13	Baggerlader
14 / 15	Radlader
16 / 21	Technische Daten
22 / 23	Unterstützung und Service

Das richtige Gerät für jede Arbeit.

Die Maschinen von New Holland Construction können mit einer Vielzahl spezieller Anbaugeräte ausgerüstet werden, mit denen sich die verschiedensten landwirtschaftlichen Arbeiten erledigen lassen. Darüber hinaus verfügen die New Holland Vertriebspartner über zusätzliche Zubehörteile, um auf spezielle Kundenwünsche eingehen zu können. Sie besitzen das Wissen und die Kompetenz, um Ihnen dabei zu helfen, die richtige Wahl zu treffen. Was immer gleich bleibt, ist der unablässige Einsatz von New Holland für Komfort und Sicherheit des Bedieners, die strikte Umsetzung bestmöglicher Umweltschutzverfahren sowie das Streben nach optimaler Leistung und niedrigeren Betriebskosten.



OBSTPLANTAGEN, WEINBERGE UND SONDERKULTUREN



Haupteinsatzbereiche	Kompaktlader und Raupenkompaktlader	Mini-Raupenbagger
Reihenpflege		•
Mähen	•	•
Baumschütteln	•	
Bohren von Pfahlöchern	•	•
Forstwirtschaftliche Tätigkeiten	•	•
Kistenbefüllung	•	
Erwerbsgartenbau	•	•
Laden	•	•
Materialumschlag	•	
Bodenentwässerung / Kanalreinigung		•
Hof- und Straßenkehren	•	
Grabenziehen	•	•
Winterarbeiten: Schneepflug, Schneefräse, Splittstreuer	•	



MARKTFRUCHTBETRIEBE



Haupteinsatzbereiche	Kompaktlader und Raupenkompaktlader	Kompakt-radlader	Baggerlader	Radlader
Getreideumschlag		•		•
Ballentransport	•	•		•
Schüttgutverladung		•	•	•
Bodenentwässerung / Kanalreinigung			•	
Hof- und Straßenkehren	•	•		
Kistenbefüllung	•	•		
Allgemeiner Materialumschlag	•	•	•	•
Winterarbeiten: Schneepflug, Schneefräse, Splittstreuer	•	•		•

Steuern Sie Ihre Maschine bequem von Ihrem Büro aus.

PLM® Connect ermöglicht es Ihnen, bequem von Ihrem Büro aus über das Mobilfunknetz eine Verbindung zu Ihren Maschinen herzustellen. Sie können ständig mit Ihren Maschinen in Kontakt bleiben und sogar Echtzeitdaten senden und empfangen, was Zeit spart und die Produktivität erhöht. PLM® Connect ist für die Kompaktlader und Raupenkompaktlader der Serie 200-, kleinen Radlader-, Baggerlader- und Radlader-Modelle erhältlich.



VIEHHALTUNGS- UND MISCHBETRIEBE



Haupteinsatzbereiche	Kompaktlader und Raupen-kompaktlader	Mini-Raupenbagger	Kompakt-radlader	Baggerlader	Radlader
Getreideumschlag			•		•
Ballentransport	•		•		•
Hof- und Straßenkehren	•		•		
Bodenentwässerung / Kanalreinigung		•		•	
Allgemeiner Materialumschlag	•		•	•	•
Gleisarbeiten	•	•	•	•	
Winterfütterung	•		•		•
Futtersilierung			•		•
Gülleumschlag	•		•	•	•
Bohren von Pfahllöchern	•	•	•	•	
Laufhof-Entmistung	•		•		
Zaunbau und Zauninstandhaltung	•	•	•	•	
Winterarbeiten: Schneepflug, Schneefräse, Splittstreuer	•		•		•



ENERGIEERZEUGUNG UND BIOMASSEGESCHÄFT



Haupteinsatzbereiche	Kompaktlader und Raupen-kompaktlader	Kompakt-radlader	Baggerlader	Radlader
Getreide- und Biomasseverladung		•		•
Ballentransport	•	•		•
Silieren von Biomasse		•		•
Bodenentwässerung / Kanalreinigung			•	
Hof- und Straßenkehren	•	•		
Beschickung von Biogasanlagen		•		•
Schüttgüterumschlag		•		•
Winterarbeiten: Schneepflug, Schneefräse, Splittstreuer	•	•	•	•

Die Kompaktlader und Raupenkompaktlader der Serie 200. Kompakte Kraftpakete.

Die New Holland Kompaktlader und Raupenkompaktlader der Serie 200 bieten überragende Leistungsstärke in kompaktem Format. Die Baureihe umfasst sechs Kompaktlader-Modelle mit einem Einsatzgewicht von 2300 kg bis 3800 kg sowie zwei Raupenkompaktlader mit Einsatzgewicht von 3700 kg und 4600 kg und einer max. Hubhöhe von 2,85 m bis 3,3 m. Die kompakten Abmessungen, die außergewöhnlich gute Rundumsicht und die hohe Wendigkeit erlauben zügiges Arbeiten auf engstem Raum ohne die geringsten Abstriche bei Komfort und Sicherheit. Bei weniger als 2 m Gesamthöhe und einer Breite von knapp über 1,5 m (kleinstes Modell) sind selbst schmalste Einfahrten und Durchgänge problemlos passierbar. Bei den Super Boom Modellen sorgt die hervorragende Hubhöhe und Reichweite für eine effiziente und einfache Befüllung und Beladung; das Ladegut kann problemlos in der Mitte des Anhängers bzw. Futterwagens abgekippt werden. Ihre Produktivität steigt dank der kurzen Zykluszeiten; diese werden durch die perfekte Gewichtsverteilung, die ausgezeichnete Standsicherheit und die leistungsfähige Hydraulik ermöglicht. Die Deluxe-Komfortkabine setzt Maßstäbe hinsichtlich Platzangebot, Komfort und Ergonomie und besticht darüber hinaus durch eine erstklassige Rundumsicht; tote Winkel wurden auf ein Minimum reduziert.



- Mähen
- Baumschütteln, Bohren von Pfahlöchern
- Forstwirtschaftliche Tätigkeiten
- Kistenbefüllung/-verladung und Materialumschlag
- Erwerbsgartenbau, Hof- und Straßenkehren
- Grabenziehen
- Winterarbeiten: Schneepflug, Schneefräse, Splittstreuer



- Hof- und Straßenkehren
- Kistenbefüllung, Ballentransport
- Allgemeiner Materialumschlag
- Winterarbeiten: Schneepflug, Schneefräse, Splittstreuer



- Ballentransport, Hof- und Straßenkehren
- Allgemeiner Materialumschlag, Gleisarbeiten
- Winterfütterung, Gülleumschlag
- Bohren von Pfahlöchern, Zaunbau / Zauninstandhaltung
- Laufhof-Entmistung, Winterarbeiten: Schneepflug, Schneefräse, Splittstreuer



- Ballentransport
- Hof- und Straßenkehren
- Winterarbeiten: Schneepflug, Schneefräse, Splittstreuer



2017 hat New Holland seinen 250.000sten Kompaktlader produziert. Auch 45 Jahre nach Beginn der Kompaktlader-Fertigung in seinem Werk in den USA ist New Holland sehr stolz darauf, mit der Super Boom Ausführung die beste Reichweite vorweisen zu können und mit der noch in Produktion befindlichen Hubgerüst-Arretierung in der Kabine der Bediener Sicherheit oberste Priorität einzuräumen.





Erstklassige Hubhöhe und Reichweite

Die Vertikalhubgeometrie des Super Boom Systems ermöglicht es, Material weit über die Reichweite und Höhe der meisten anderen Kompaktladerkonstruktionen hinaus zu verladen. Die außergewöhnliche Reichweite dieser Maschinen macht das Aufladen von Ballen und die Futtergabe über Hindernisse hinweg zu einer leichten Aufgabe.



Einfache Wartung

Die Wartung und Instandhaltung der Kompaktlader und Raupencompactlader der Serie 200 könnte nicht einfacher sein; der Zugang für die Motor- und Hydraulikölwechsel erfolgt über eine abnehmbare Verkleidung hinten links an der Maschine. Die Wartungspunkte für die täglichen Kontrollen sind bequem erreichbar am Heck angeordnet.



Unerreichte Schubkraft

Die Modelle L213, L216, L221 und C227, die ausschließlich mit dem Radialhubgerüst angeboten werden, eignen sich ideal zum Graben und Schieben. Die Produktivität wird bei Gülleumschlag, Entmistungs- und Erdarbeiten usw. durch die hervorragende Reißkraft und die Hubarmgeometrie erhöht.



Deluxe-Komfortkabine

Die Deluxe-Komfortkabine bietet einen erstklassigen Komfort mit reichlich Kopf- und Beinfreiheit. Der niedrige Geräuschpegel kommt Menschen und Tieren zugute, die sich im Arbeitsbereich der Maschine aufhalten. Es stehen verschiedene Bedienvarianten zur Wahl: die Maschinen können mit einer mechanischen oder einer elektro-hydraulischen Joystick-Bedienung ausgestattet werden.



Produktivitätssteigerung durch Tier-4-Technik

Die Tier-4-Maschinen von New Holland sind leistungsstark und umweltfreundlich. Innovative Lösungen wie die elektronische Motorsteuerung, die gekühlte Abgasrückführung (AGR) oder das mit Diesel-Oxidationskatalysator (DOC) bestückte Abgasnachbehandlungssystem sorgen für mehr Leistung, mehr Präzision und optimale Verbrauchswerte.

Modelle		L213	L216	L218	L220	L221	L230	C227	C238
Leistung	[kW (PS)]	36,4 (49)	44,7 (61)	44,7 (61)	50 (68)	55 (75)	67 (91)	55 (75)	67 (91)
Max. Hubhöhe (Schaufeldrehbolzen)	(mm)	2845	2845	3048	3073	3124	3327	3124	3227
Fahrwerkskonstruktion		Räder	Räder	Räder	Räder	Räder	Räder	Raupen	Raupen
Hubgerüstauführung		Radialhub	Radialhub	Super Boom	Super Boom	Radialhub	Super Boom	Radialhub	Super Boom
Nutzlast*	(kg)	590	725	818	905	905	1360	1225	1723
Nutzlast (ROC) mit Gegengewichten*	(kg)	635	770	863	950	950	1450	-	-
Kipplast	(kg)	1179	1455	1633	1814	1814	2722	2449	3447
Breite	(mm)	1518	1518	1678	1755	1755	1930	1676	1930
Höhe	(mm)	1919	1919	1974	1998	1998	2042	1998	2043
Einsatzgewicht	(kg)	2300	2505	2832	2930	3160	3765	3720	4581

- Nicht lieferbar * 50 % der Kipplast

Mini-Raupenbagger. Eroberung von Neuland.

Die Minibagger der neuen Serie C von New Holland (1700 kg bis 6000 kg Einsatzgewicht) schaffen mit ihrer Kurzheck-Bauweise und ihren schnellen, gleichmäßigen Simultanbewegungen ideale Voraussetzungen für Topleistungen auf engstem Raum. Die Leistungsstärke und Vielseitigkeit dieser sieben neuen Modelle werden Sie bei jeder Arbeit zu schätzen wissen, ob Sie nun Gräben ziehen, Flächen für den Folienanbau vorbereiten, Baumplantagen anlegen oder Wirtschaftswege ausbessern. Und darüber hinaus können Sie sich auf ihre außergewöhnliche Zuverlässigkeit verlassen. Sie werden kaum noch wissen, was Ausfallzeiten sind.



- Bodenentwässerung / Kanalreinigung
- Reihenpflege
- Bohren von Pfahlöchern
- Forstwirtschaftliche Tätigkeiten
- Erwerbsgartenbau, Ladearbeiten
- Mähen
- Grabenziehen



- Bodenentwässerung / Kanalreinigung
- Gleisarbeiten
- Bohren von Pfahlöchern
- Zaunbau und Zauninstandhaltung





Einzigartige Merkmale für produktive Leistung

Die beiden Spitzenmodelle E57C und E60C verfügen über Ölstromsummierung. Dieses fortschrittliche System ist durch die normalerweise den Hochleistungsbaggern über 20 Tonnen vorbehaltenen verbesserten Proportionalsteuerung gekennzeichnet. Darüber hinaus stehen vier verschiedene Kettentypen zur Wahl.



Kurzheck-Bauweise

Die Kurzheck-Bauweise SR stellt sicher, dass das Gegengewicht der Maschine immer innerhalb der Spurweite bleibt. Diese Bauweise ermöglicht den Einsatz unter beengten Verhältnissen und minimiert das Risiko, dass es zu Schäden an der Maschine oder in deren Arbeitsbereich kommt.



Komfortable Arbeitsumgebung

Die Kabinen der neuen Serie C von SR-Minibaggen gehören zu den geräumigsten ihrer Klasse und sind mit gefedertem Komfortsitz, Seitenschiebefenster, LCD-Touchscreen-Display und Klimaanlage bei den größeren Modellen ausgestattet. Eine Vielzahl komfortabler Features aus der Automobilbranche rundet die Ausstattung der gesamten Baureihe ab.



Saubere und effiziente Hochleistungsaggregate

Unsere sauberen und effizienten Motoren erfüllen alle EU-Vorschriften und gewährleisten eine hervorragende Grableistung bei günstigen Verbrauchswerten und niedrigem Geräuschpegel.

Modelle		E17C	E18C	E26C	E33C	E37C	E57C	E60C
Leistung	[kW (PS)]	12,5 (16,8)	12,5 (16,8)	18,5 (24,8)	18,2 (24,4)	18,2 (24,4)	49,8 (66,9)	48,2 (64,7)
Einsatzgewicht								
Kabine	(kg)	–	1890	2650	–	3760	5580	5980
Schutzdach	(kg)	1770	1720	2500	3150	3620	–	–
Schildbreite	(mm)	990 - 1300	980 - 1250	1500	1550	1740	1920	1980
Hydraulisch verstellbarer Unterwagen		●	●	–	–	–	–	–
Max. Grabtiefe (kurzer Löffelstiel / langer Löffelstiel)	(mm)	2200 / 2350	2250 / 2400	2420 / 2645	3035 / 3285	3135 / 3440	3820 / 4060	3570 / 3990
Max. Ausschütthöhe (kurzer Löffelstiel / langer Löffelstiel)	(mm)	2570 / 2670	2550 / 2660	2930 / 3030	3275 / 3390	3425 / 3615	4050 / 4180	3930 / 4100
Max. Nennfördermenge	[l/min]	2 x 18,8	2 x 17,0	2 x 27,6	2 x 37,4	2 x 37,4	2 x 57,8	2 x 55
Fahrgeschwindigkeit (hoch)	(km/h)	4,3	4,1	4,5	4,2	4,4	4,1	3,9

● serienmäßig – nicht lieferbar

Kompaktradlader. Um Längen besser.

Die vielseitigen und wendigen New Holland Kompaktradlader der Serie C sind eine völlige Neukonstruktion und stellen eine moderne Alternative zu den herkömmlichen Materialumschlaglösungen in der Landwirtschaft dar. Agile Hochleistungsmaschinen im Kompaktformat: Die Baureihe umfasst vier Knicklenker-Modelle mit einer Leistung von 58 bis 75 PS, einer Nutzlast von 1,9 bis 2,5 t und einer Hubhöhe von 3,1 bis 3,4 m. Die beeindruckenden Leistungswerte gehen Hand in Hand mit nützlichen Merkmalen wie der flachen Kabine mit einer Höhe von lediglich 2,46 m (Traggabel) und der geringen Maximalbreite von 1,76 m (beim kleinsten Modell W50C), die das Passieren niedriger Einfahrten und schmalere Durchfahrten ermöglichen. Neben den kompakten Abmessungen bietet auch die Knicklenkung Vorteile auf engstem Raum. Sie macht die Maschinen wendiger und nutzerfreundlicher als ihre Wettbewerber mit Allradlenkung. Die neue Kabinenkonstruktion schafft eine geräumige Arbeitsumgebung; die Kabine ist hell und luftig und bietet viel Bewegungsfreiheit. Die elektro-hydraulische Joystick-Bedienung ist wahrhaft multifunktional. Die täglichen Fütterungs- und Ladearbeiten lassen sich damit zügig und effizient erledigen.



- Getreideumschlag
- Ballentransport
- Schüttgutverladung
- Hof- und Straßenkehren
- Kistenbefüllung, allgemeiner Materialumschlag
- Winterarbeiten: Schneepflug, Schneefräse



- Zaunbau / Zauninstandhaltung
- Getreideumschlag
- Ballentransport
- Hof- und Straßenkehren
- Allgemeiner Materialumschlag
- Gleisarbeiten
- Winterfütterung
- Futtersilierung
- Gülleumschlag
- Laufhof-Entmistung
- Winterarbeiten: Schneepflug, Schneefräse
- Bohren von Pfahlöchern



- Getreide- und Biomasseverladung
- Ballentransport
- Silieren von Biomasse
- Hof- und Straßenkehren
- Beschickung von Biogasanlagen
- Schüttgüterumschlag
- Winterarbeiten: Schneepflug, Schneefräse





Maximale Vielseitigkeit

Nur für die Modelle W50C und W60C stehen zwei Hubgerüstvarianten zur Verfügung: das Hubgerüst mit Z-Kinematik und das TC-Hubgerüst. Die Z-Kinematik weist dank der zwei Hubzylinder eine größere Losbrechkraft und eine höhere Ausschütthöhe auf. Die TC-Version (Tool Carrier) ist die beste Wahl für den regelmäßigen Paletten- und Kistenumschlag. Die Sicht auf die Palettengabeln ist hervorragend, und die Nutzlast ist geringfügig höher.



Leistungsfähige Hydraulik

Das Herzstück der Hydraulik ist eine Zahnradpumpe, die in verschiedenen Leistungsvarianten erhältlich ist. Die zwei kleineren Modelle haben eine 67-l/min-Pumpe mit einer Betriebsdrehzahl von 2500 U/min. Bei den zwei größeren Modellen kann zwischen der 85-l/min-Standardpumpe und der "High Flow"-Version mit einer Förderleistung von 130 l/min gewählt werden.



Fahrertrieb

Alle Modelle sind mit einem hydrostatischen Fahrtrieb ausgestattet. Ein leichter Tritt auf das Gaspedal genügt, und schon nimmt die Maschine zügig und gleichmäßig Fahrt auf. Bei Ausstattung mit "High Travel Speed" (Wunschsausstattung) wird eine Maximalgeschwindigkeit von 33 km/h erreicht – mehr als genug, um auf dem Hof schnell von A nach B zu kommen. Die Langsamfahrstufe und die automatische Schwingungstilgung sind weitere Merkmale zur optimalen Nutzung der Maschinenleistung entsprechend Ihren Einsatzanforderungen.



Vogelperspektive

Die neu gestaltete Fahrerkabine ermöglicht eine nahezu ungehinderte Rundumsicht. Die erhöhte Fahrposition und die großen gebogenen Scheiben zwischen den vier schmalen Holmen sorgen für bestmögliche Sichtbedingungen. Die weit geöffnete Glastür ermöglicht einen einfachen und direkten Einstieg. In der Kabine erwartet den Fahrer eine helle und geräumige Arbeitsumgebung mit großem Seitenfenster und einem niedrigen Geräuschpegel von 72 dB(A). Alle Instrumente und Bedienelemente sind rechts neben dem Fahrer angeordnet. Hauptbedienelement ist ein elektro-hydraulischer Multifunktionshebel mit Bedientasten für Vorwärts- und Rückwärtsfahrt.

Modelle	W50C		W60C		W70C	W80C	
	Z-KINEMATIK	TC	Z-KINEMATIK	TC	Z-KINEMATIK	Z-KINEMATIK	
Max. Leistung - ISO TR14396 - ECE R120	[kW (PS)]	43 (58)	48 (64)		55 (75)	55 (75)	
Fahrertrieb	Hydrostatischer Allradantrieb						
Kipplast*	(t)	2,8	3,0	3,0	3,2	3,1	3,6
Kipplast bei vollem Einschlag (40°)*	(t)	2,4	2,6	2,6	2,8	2,8	3,1
Nutzlast bei 80 %*	(t)	1,9	2,1	2,1	2,2	2,3	2,5
Max. Hubhöhe* (Traggabel)	(m)	2,90	2,96	2,95	2,97	3,08	3,19
Gesamtbreite	(m)	1,74		1,74		1,80	1,86
Min. Kabinenhöhe	(m)	2,46		2,46		2,63	2,68
Wenderadius	(m)	3,72		3,72		3,99	3,99
Einsatzgewicht (Z-Kinematik / TC)*	(t)	5,02	4,91	5,16	4,94	5,56	5,91

* Mit Palettengabeln

Baggerlader. Vielseitigkeit in jedem Einsatzbereich.

Die vielseitigen und produktiven Baggerlader der Serie C von New Holland sind Hydraulikbagger und Radlader in einem. Ausleger und Löffelstiel entsprechen in Konstruktion und Leistung der Arbeitsausrüstung eines vollwertigen Hydraulikbaggers. Die Baggerlader der Serie C können die verschiedensten Arbeiten erledigen. Keine andere Maschine auf dem Hof ist derart vielseitig einsetzbar. Die Baureihe besteht aus drei Modellen mit einer Motorleistung von 98 bis 111 PS. Das Spitzenmodell B115C hat eine einheitliche Bereifung und Allradlenkung. Besonders nützlich für den Einsatz in Viehbetrieben ist der extrem leistungsstarke Frontlader der Serie C, der über 3,5 Tonnen hebt und eine nutzbare Hubhöhe von 3,5 m aufweist. Umschlag- und Entwässerungsarbeiten können schnell, einfach und ohne jeglichen Umrüstaufwand ausgeführt werden. Zur Vielseitigkeit und Leistungsstärke dieser Maschinen kommen große Einsparungen bei den Betriebskosten dank außergewöhnlich günstiger Verbrauchswerte und einfacher Wartung hinzu.



- Schüttgutverladung
- Bodenentwässerung / Kanalreinigung
- Allgemeiner Materialumschlag
- Winterarbeiten: Schneepflug



- Bodenentwässerung / Kanalreinigung
- Allgemeiner Materialumschlag
- Gleisarbeiten
- Bohren von Pfahlöchern
- Zaunbau und Zauninstandhaltung
- Winterarbeiten: Schneepflug
- Gülleumschlag



- Bodenentwässerung / Kanalreinigung
- Winterarbeiten: Schneepflug





Hydraulische Vielseitigkeit

Um den Anforderungen der Endanwender optimal nachzukommen, werden die New Holland Baggerlader wahlweise mit doppelter Zahnradpumpe oder Axialkolbenverstellpumpe angeboten. Darüber hinaus ist ein zusätzlicher Hydraulikkreislauf für die Versorgung von Anbaugeräten wie Hydraulikhammer und Erdbohrer verfügbar.



Erstklassiger Fahrerplatz

In der Kabine der Serie C finden Sie eine komfortable, gut ausgestattete und mit einem Geräuschpegel von lediglich 77 dB(A) besonders angenehme Arbeitsumgebung vor. Alle Bedienelemente für den Frontlader sind am rechten Joystick platziert. Der voll verstellbare Deluxe-Luftfedersitz kann für die Arbeit mit dem Heckbagger um 180 Grad gedreht werden. Für die Bedienung des Heckbaggers sind zwei am Boden montierte elektro-hydraulische Joystick-Hebel vorgesehen; an den Joystick-Säulen befinden sich weitere Bedienelemente für die Stützpratzen und Seitenverschiebung.



Saubere Leistung

Der modellspezifisch jeweils 98 oder 111 PS starke FPT Industrial Motor mit 3,4 l Hubraum ist das bewährte Aggregat, das ebenfalls die New Holland T5 Traktoren antreibt. Dank der ausgereiften Compact HI-eSCR-Technologie erfüllt er die strenge Abgasnorm Tier-4B.



Auswahl an verschiedenen Getriebeversionen

Wie gewohnt stellt New Holland für seine Maschinen verschiedene Getriebeversionen zur Verfügung. Sie können zwischen dem Powershuttle-Standardgetriebe und der hochmodernen Powershift-Version mit Vollautomatikmodus und Kickdown-Funktion wählen.

Modelle		B100C TC		B110C TC		B115C TC	
		eingefahren	ausgefahren	eingefahren	ausgefahren	eingefahren	ausgefahren
Nennleistung nach ISO TR14396 - ECE R120	[kW (PS)]	72 (98)		82 (111)		82 (111)	
Tragkraft bis zur vollen Hubhöhe	(kg)	3450		3553		3075	
Lader: max. Hubhöhe (Drehpunkt)	(mm)	3458		3458		3478	
Heckbagger: max. Grabtiefe	(mm)	4600	5785	4600	5785	4489	5673
Heckbagger: max. Grabreichweite (Bodenhöhe)	(mm)	5448	6542	5448	6542	5433	6529
Abstützungsbreite	(mm)	2275		2275		2275	
Höhe (bis Oberkante Kabine)	(mm)	2940		2940		3060	
Mit Standard-Heckbagger und 4-in-1-Schaufel	(kg)	8120		8120		8370	
Mit teleskopierbarem Standard-Heckbagger und 4-in-1-Schaufel	(kg)	8800		8800		9100	

Radlader. Freude am Fahren, Meister im Laden.

Für den Schüttgutumschlag und zum Verladen von Getreide, Dung und Biomasse-Gärgut wird eine speziell konstruierte Hochleistungsmaschine benötigt, die den hohen Lasten und ständig wiederkehrenden Arbeitszyklen gewachsen ist. Ebenso wichtig sind eine hohe Schubkraft und Steigfähigkeit, die besonders bei der Gras- und Maissilierung gefragt sind. Die New Holland Radlader der neuen Serie D sind dank ihrer enormen Nutzlast von bis zu 5440 kg (W170D), ihres kraftvollen FPT-Motors (bis zu 197 PS), ihres Vorderachs-Sperrdifferenzials (100 %ige Sperrung) und des offenen Hinterachsdifferenzials perfekt für diese Aufgaben geeignet. Die neue branchenführende Kabine mit hervorragenden Sichtbedingungen und die effektive Joystick-Bedienung mit programmierbaren Rückstellfunktionen gewährleisten höchstmögliche Produktivität während der arbeitsintensiven Silage- und Erntesaison.



- Getreideumschlag
- Ballentransport
- Schüttgutverladung
- Allgemeiner Materialumschlag
- Winterarbeiten: Schneepflug, Schneefräse



- Getreideumschlag
- Ballentransport
- Allgemeiner Materialumschlag
- Winterfütterung
- Futtersilierung
- Gülleumschlag
- Winterarbeiten: Schneepflug, Schneefräse



- Getreide- und Biomasseverladung
- Ballentransport
- Silieren von Biomasse
- Beschickung von Biogasanlagen
- Schüttgüterumschlag
- Winterarbeiten: Schneepflug, Schneefräse





Die beste Kabine der Branche

Die neue Kabinengeneration bietet Rundumsicht, Komfort und Bediener-sicherheit. Die neue gebogene, einteilige Windschutzscheibe, die neue am Sitz montierte Armlehne, das digitale LCD-Armaturenbrett, die auf Wunsch lieferbare Kühlbox, die LED-Lichter und die drei Sitzoptionen etablieren die neue Serie D zum Arbeitspartner erster Wahl.



Fahrtrieb

Die Modelle W110D und W130D sind serienmäßig mit einem 4-stufigen automatischen Powershift-Getriebe ausgestattet, das zur vollständigen Kontrolle auf Handschaltbetrieb umgeschaltet werden kann. Für die größeren Modelle W130D und W170D ist außerdem ein 5-stufiges Powershift-Getriebe mit Ecoshift lieferbar. Das Ecoshift-System sorgt für eine automatische Überbrückung des Drehmomentwandlers ab 8 km/h – bis zum Erreichen der Endgeschwindigkeit von 45 km/h*.

* sofern gesetzlich zulässig.



SCR-Technologie und ausgeklügeltes Agrarkühlsystem

Die Radladermodelle der neuen Serie D werden von einem gemeinsam mit FPT Industrial entwickelten ECOBlue™ HI-eSCR NEF-Motor mit 4,5 oder 6,7 l Hubraum angetrieben. Im Rahmen der Gesamtkonzeption für die Serie D wird der Motor weit hinter der Hinterachse angeordnet; dies gewährleistet eine optimale Gewichtsverteilung ohne Einsatz von zusätzlichen Gegengewichten. Im Motorraum ist das „Smart Box“-Agrarkühlsystem mit beidseitigem Kühler und Umkehrlüfter eingebaut, der die Kühler immer sauber hält.



Hervorragende Traktion und Steigfähigkeit

Das auf Wunsch erhältliche Vorderachs-Selbstsperrdifferential sorgt bei Bedarf für eine 100%ige Sperrung; das offene Hinterachsdifferential stellt sicher, dass das Antriebsmoment dort zur Verfügung steht, wo es benötigt wird. Die Hinterachsen in HD-Ausführung und der Hinterachspendelwinkel von 24 Grad ermöglichen einen Einsatz der D-Modelle auf unebenem Terrain, wobei eine hohe Traktion und Stabilität aufrechterhalten bleibt.

Modelle	W110D								W130D								W170D							
	SCHAUFEL bei Z-KINEMATIK				SCHAUFEL bei LONG REACH				SCHAUFEL bei Z-KINEMATIK				SCHAUFEL bei LONG REACH				SCHAUFEL bei Z-KINEMATIK				SCHAUFEL bei LONG REACH			
	1,9 m³		1,7 m³ w/QC		1,7 m³		1,7 m³ w/QC		2,3 m³		2,0 m³ w/QC		2,14 m³		2,0 m³ w/QC		2,7 m³		2,4 m³ w/QC		2,5 m³		2,4 m³ w/QC	
	Zahnhalter	Zähne	Zahnhalter	Zähne	Zahnhalter	Zähne	Zahnhalter	Zähne	Zahnhalter	Zähne	Zahnhalter	Zähne	Zahnhalter	Zähne	Zahnhalter	Zähne	Zahnhalter	Zähne	Zahnhalter	Zähne	Zahnhalter	Zähne	Zahnhalter	Zähne
Maximalleistung	[kW (PS)]																							
	106 (144) @ 1800 U/min								128 (174) @ 1800 U/min								145 (197) @ 2000 U/min							
Fahrtrieb	Allradantrieb																							
Schaufelvolumen (Materialdichte 1,7 t/m³)	[m³]																							
Kipplast	[kg]																							
Kipplast bei vollem Einschlag (40°)	[kg]																							
Schaufeldrehpunkt	[mm]																							
Höhe bis Oberkante Kabine	[mm]																							
Gesamtlänge	[mm]																							
Wenderadius (über Bereifung)	[mm]																							
Einsatzgewicht der Maschine mit Bereifung XHA2 (L3)	[kg]																							
Breite	[mm]																							

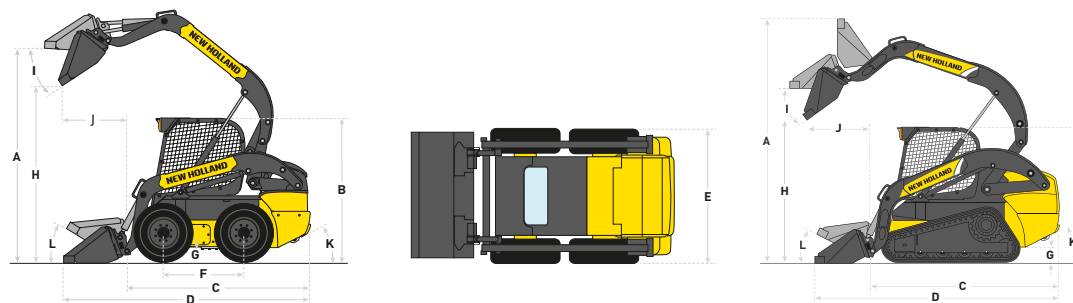
Kompaktlader und Raupenkompaktlader der Serie 200

L213 - L216 - L218 - L220 - L221 - L230 - C227 - C238



Modelle		L213	L216	L218	L220	L221	L230	C227	C238
Motor		ISM/N844L-F IDI	ISM/N844LT-F IDI	ISM/N844LTA-DI-F	ISM/N844LTA-DI-F	FPT F5H	FPT F5H	FPT F5H	FPT F5H
Max. Leistung	[kW [PS]]	36,4 [49]	44,7 [61]	44,7 [61]	50 [68]	55 [75]	67 [91]	55 [75]	67 [91]
Hubraum	[L]	2,2	2,2	2,2	2,2	3,4	3,4	3,4	3,4
Zylinderzahl/Aufladung/Erfüllt Abgasnorm Tier-Stufe		4/N/4A-3B	4/T/4B-4	4/T/4B-4	4/T/4B-4	4/T/4B-4	4/T/4B-4	4/T/4B-4	4/T/4B-4
Bohrung x Hub	[mm]	84 x 100	84 x 100	84 x 100	84 x 100	99 x 110	99 x 110	99 x 110	99 x 100
Nennrehzahl	[U/min]	2800	2800	2800	2800	2500	2500	2500	2500
Max. Drehmoment	[Nm]	143	188	183	208	314	383	314	383
Kraftstofftankinhalt	[L]	60,5	60,5	73,8	73,8	73,8	96,5	96,5	96,5
Getriebe		Einfach untersetzter hydrostatischer Kettenantrieb							
Fahrgeschwindigkeiten – unterer/oberer Fahrbereich (auf Wunsch)	[km/h]	11,9/-	11,9/-	11,9/17,4	12,5/18,3	11,4/16,9	12,4/18,5	9,3/13,4	8,2/12,2
Antriebspumpensteuerung		Direkt mechanisch oder elektro-hydraulisch							
Abmessungen und Gewichte									
A - Max. Hubhöhe (Schaufeldrehpunkt)	[mm]	2845	2845	3048	3073	3124	3327	3124	3327
B - Höhe	[mm]	1919	1919	1974	1998	1998	2042	1998	2043
C - Länge ohne Anbauwerkzeug	[mm]	2435	2435	2685	2685	2669	2986	2669	2986
D - Länge mit Schaufel*	[mm]	3028	3028	3352	3338	3292	3624	3292	3624
E - Breite	[mm]	1518	1518	1678	1755	1755	1930	1676	1930
F - Radstand	[mm]	941	941	1128	1128	1128	1322	-	-
G - Bodenfreiheit	[mm]	178	178	178	203	203	243	-	-
H - Ausschütthöhe	[mm]	2246	2246	2380	2405	2495	2655	2495	2655
I - Auskippwinkel	[°]	40	40	52	52	40	55	40	55
J - Schüttreichweite bei max. Höhe	[mm]	469	469	783	758	517	781	758	781
K - Böschungswinkel	[°]	22	22	23	25	25	27	25	27
L - Ankippwinkel (Schaufel am Boden)	[°]	26	26	35	34	31	33	31	33
Einsatzgewicht	[kg]	2300	2505	2832	2930	3160	3765	3720	4581
Leistungsdaten									
Nutzlast*	[kg]	590	725	818	905	905	1360	1225	1723
Nutzlast (ROC) mit Gegengewichten*	[kg]	635	770	863	950	950	1450	-	-
Kipplast	[kg]	1179	1455	1633	1814	1814	2722	2449	3447
Losbrechkraft Hubzylinder	[kN]	12,7	14,7	11,7	15,3	20,3	28,2	27,0	27,2
Losbrechkraft Schaufelzylinder	[kN]	18,6	23,4	24,7	32,5	32,3	38,3	32,3	32,7
Fahrwerkskonstruktion		Räder	Räder	Räder	Räder	Räder	Räder	Raupen	Raupen
Hubgerüstausrüstung		Radialhub	Radialhub	Super Boom	Super Boom	Radialhub	Super Boom	Radialhub	Super Boom

- nicht lieferbar * 50 % der Kipplast Alle Werte gelten für Maschinen mit Standardbereifung und Standardschaufel



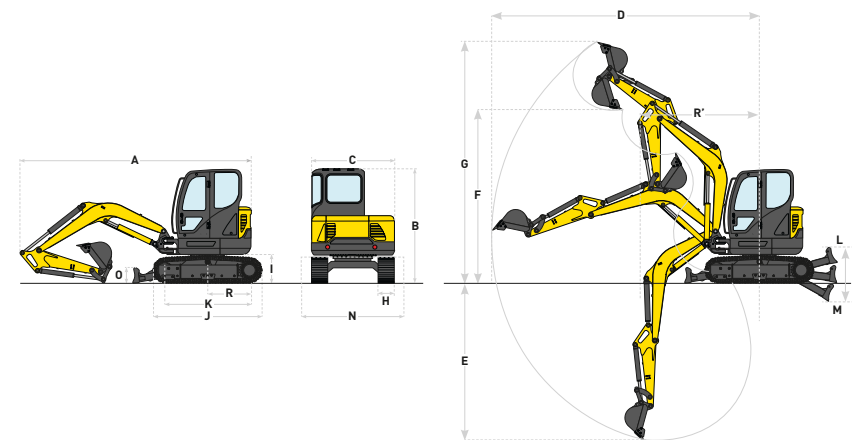
Mini-Raupenbagger

E17C - E18C - E26C - E33C - E37C - E57C - E60C



Modelle		E17C	E18C	E26C	E33C	E37C	E57C	E60C
Motor								
Leistung	[kW (PS)]	12,5 [16,8]	12,5 [16,8]	18,5 [24,8]	18,2 [24,4]	18,2 [24,4]	49,9 [66,9]	48,3 [64,7]
Hubraum	(L)	0,898	0,952	1,261	1,642	1,642	3,319	3,319
Drehmoment	(Nm / U/min)	54 / 1900	53 / 1600	81 / 1600	89 / 1200	89 / 1200	235 / 1550	235 / 1560
Hydrauliksystem								
Max. Betriebsdruck	(bar)	210	210	220	230	230	220	220
Kurzheck-Bauweise		●	-	●	●	●	-	SR Medium
Fördermenge	(l/min)	2 x 18,8	2 x 17,0	2 x 27,6	2 x 37,4	2 x 37,4	2 x 57,8	2 x 55
Fahrgeschwindigkeit (hoch)	(km/h)	4,3	4,1	4,5	4,2	4,4	4,1	3,9
Hydraulisch verstellbarer Unterwagen		●	●	-	-	-	-	-
R - Heckschwenkradius	(mm)	645	1065	775	775	870	1650	1080
H - Raupenbreite	(mm)	230	230	250	300	300	380	380
J - Tragende Kettenlänge	(mm)	1590	1590	1910	2130	2130	2530	2530
K - Turas-Mittenabstand	(mm)	1230	1230	1490	1700	1700	1990	1990
L - Max. Schildhöhe über Boden	(mm)	285	170	330	400	375	390	200
M - Max. Schild-Grabtiefe	(mm)	225	240	380	435	390	590	700
N - Schildbreite	(mm)	990 - 1300	980 - 1250	1500	1550	1740	1920	1980
O - Schildhöhe	(mm)	250	250	300	330	370	350	350
Grableistung								
Löffelstiel (kurzer Löffelstiel / langer Löffelstiel)	(mm)	960 / 1120	960 / 1120	1120 / 1350	1300 / 1600	1300 / 1600	1600 / 1900	1480 / 1900
E - Max. Grabtiefe	(mm)	2200 / 2350	2250 / 2400	2420 / 2645	3035 / 3285	3135 / 3440	3820 / 4060	3570 / 3990
Losbrechkraft	(kN)	15,5	15,1	21,1	30,7	30,9	42,4	40,9
Reißkraft (kurzer Löffelstiel / langer Löffelstiel)	(kN)	8,5 / 7,6	9,4 / 8,5	14,6 / 12,8	19,5 / 16,9	19,5 / 16,9	31,9 / 28,7	26,5 / 22,4
R' - Min. Frontschwenkradius (Kabine/Schutzdach)	(mm)	1570	1615	1980	2290	2350	2350	2420
D - Max. Reichweite	(mm)	3900 / 4030	3970 / 4120	4340	5060	5200	6010	6010
F - Max. Ausschütthöhe (kurzer Löffelstiel / langer Löffelstiel)	(mm)	2570 / 2670	2550 / 2660	2930 / 3030	3275 / 2455	3425 / 3615	4050 / 4180	3930 / 4100
G - Max. Grabtiefe (kurzer Löffelstiel / langer Löffelstiel)	(mm)	3580 / 3680	3670 / 3780	4150 / 4235	4650 / 4800	4810 / 5010	5780 / 5920	5680 / 5850
Abmessungen								
C - Max. Breite (ausgefahren / eingefahren)	(mm)	990 / 1300	980 / 1250	1500	1550	1500	1920	1980
G - Max. Länge (kurzer Löffelstiel / langer Löffelstiel)	(mm)	3480 / 3510	3840 / 3870	4030 / 4100	4640 / 4690	4790 / 4815	5900 / 5990	5600 / 5720
B - Max. Höhe	(mm)	2320	2300	2500	2500	2500	2550	2550
Einsatzgewicht								
Einsatzgewicht (Kabine/Schutzdach)	(kg)	- / 1770	1890 / 1720	2650 / 2500	- / 3150	3760 / 3620	5580 / -	5980

● serienmäßig - nicht lieferbar



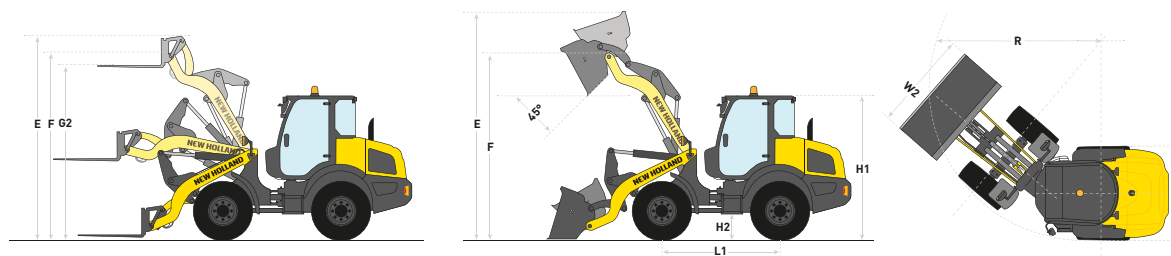
Kompaktradrader

W50C - W60C - W70C - W80C



Models	W50C		W60C		W70C		W80C	
Motor	FPT Industrial F5H							
Zylinderzahl/Aufladung/Ventile/Erfüllt Abgasnorm Tier-Stufe	4/T/2/4B-4							
Hubraum (cm³)	3400							
Bohrung x Hub (mm)	99x110							
Max. Leistung - ISO TR14396 - ECE R120 [kW (PS)]	43 (58)		48 (64)		55 (75)		55 (75)	
Nenn Drehzahl (U/min)	2500							
Max. Drehmoment (Nm @ U/min)	245 @ 1400		261 @ 1400		316 @ 1400		316 @ 1400	
Dieseltankinhalt (L)	87							
Hydraulik	Proportionale Multifunktions-Joystick-Bedienung							
Zahnradpumpe (Fördermenge serienmäßig / auf Wunsch) (l/min)	67 / -		67 / -		85 / 130		85 / 130	
Getriebe	Hydrostatischer Allradantrieb							
Gangzahl	2x2		2x2		2x2 / 3x2 High Speed		2x2 / 3x2 High Speed	
Kriechgang	-		○		○		○	
Geschwindigkeit (Arbeitsgeschwindigkeit / Fahrgeschwindigkeit / High Speed) (km/h)	0-5 / 0-20 / -		0-5 / 0-20 / -		0-5 / 0-20 / 33		0-5 / 0-20 / 33	
Inch- u. Bremspedal	●		●		●		●	
V-N-R am Joystick	●		●		●		●	
Differenzialsperre								
Selbstsperrdiff. vorn u. hinten	○		○		○		○	
Offenes Diff. vorn u. hinten	○		-		-		-	
Offenes Diff. mit 100 %-Sperrre vorn u. hinten	-		-		○		○	
Kabine								
Geräuschpegel [dB(A)]	71		71		72		72	
Wenderadius (m)	3,72		3,72		3,99		3,99	
Einsatzgewicht (Z-Kinematik / TC)* (t)	5,02	4,91	5,16	4,94	5,56	5,56	5,91	5,91
Allgemeine Abmessungen								
H1 - Min. Kabinenhöhe (m)	2,46		2,46		2,63		2,68	
H2 (m)	450		450		440		490	
W1 - Gesamtbreite (m)	1,74		1,74		1,80		1,86	
W2 (m)	1,90		2,05		2,05		2,10	
L1 (m)	2,08		2,08		2,22		2,23	
R - Wenderadius (m)	3,72		3,72		3,99		3,99	
Technische Daten mit Gabeln	Z-KINEMATIK	TC	Z-KINEMATIK	TC	Z-KINEMATIK	Z-KINEMATIK	Z-KINEMATIK	Z-KINEMATIK
Kipplast* (t)	2,8	3,0	3,0	3,2	3,1	3,1	3,6	3,6
Kipplast bei vollem Einschlag (40°)* (t)	2,4	2,6	2,6	2,8	2,8	2,8	3,1	3,1
Nutzlast bei 80 %* (t)	1,9	2,1	2,1	2,2	2,3	2,3	2,5	2,5
E - Max. Gesamthöhe (Traggabel) (m)	3,48	3,63	3,53	3,65	3,63	3,63	3,73	3,73
F - Drehpunkthöhe (m)	3,14	3,11	3,18	3,13	3,29	3,29	3,40	3,40
G2 - Max. Hubhöhe* (m)	2,90	2,96	2,95	2,97	3,08	3,08	3,19	3,19

● serienmäßig ○ auf Wunsch - nicht lieferbar * mit Palettengabeln



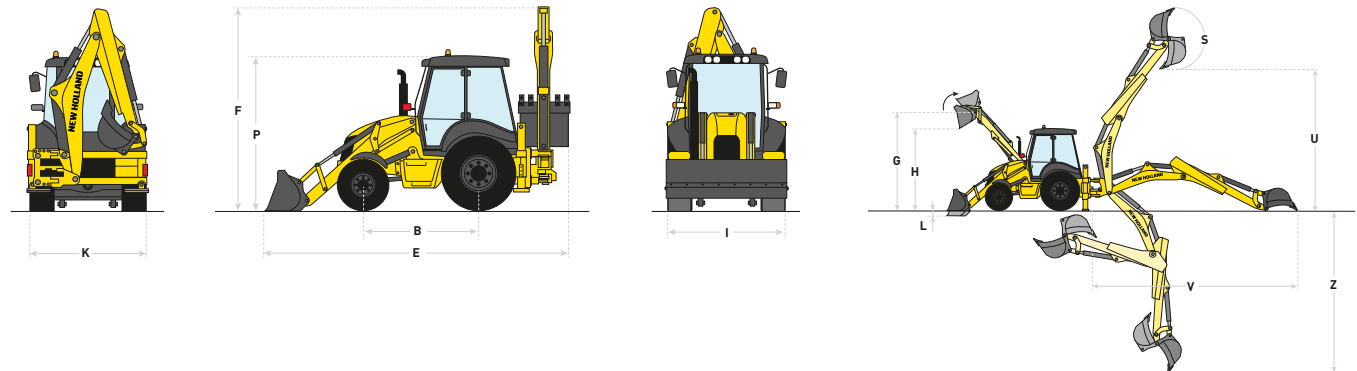
Baggerlader

B100C - B110C - B115C



Modelle	B100C TC		B110C TC		B115C TC	
Motor	F5H		F5H		F5H	
Zylinderzahl/Aufladung/Ventile/Emissionsstufe Tier-Stufe	4/T/2/4B-4		4/T/2/4B-4		4/T/2/4B-4	
Hubraum (cm ³)			3400			
Bohrung x Hub			99x110			
Nennleistung nach ISO TR14396 - ECE R120 [kW (PS)]	72 (98)		82 (111)		82 (111)	
Kraftstofftankinhalt (L)			132			
Hydraulik						
Ölfördermenge Standardpumpe bei 2200 U/min / MegaFlow™-Pumpe (a.W.) bei 2200 U/min (l/min)	156 / 6 bis 165		6 bis 165 / -		6 bis 165 / -	
Getriebe						
Powershuttle-Getriebe (40 km/h)	●		●		-	
Powershift-Getriebe (40 km/h)	○		○		●	
Kabine						
Geräuschpegel - innen/außen [dB(A)]	77 / 102		77 / 103		77 / 103	
Einsatzgewicht						
Mit Standard-Heckbagger und 4-in-1-Schaufel (kg)	8120		8120		8370	
Mit teleskopierbarem Standard-Heckbagger und 4-in-1-Schaufel (kg)	8800		8800		9100	
Gesamtabmessungen						
B - Radstand (mm)	2175		2175		2200	
E - Gesamtlänge (mm)	5928		5928		5945	
F - Höhe bis Oberkante Ausleger (mm)	3875		3825		3930	
P - Kabinenhöhe (mm)	2940		2940		3060	
I - Gesamtbreite einschl. Schaufel (mm)	2250		2250		2400	
K - Abstützungsbreite (mm)	2275		2275		2275	
Laderdaten						
Max. Losbrechkraft (daN)	6544		6544		5413	
Tragkraft bis zur vollständigen Hubhöhe (kg)	3450		3553		3075	
L - Grabtiefe (mm)	120		120		127	
G - Drehpunkthöhe (mm)	3458		3458		3478	
H - Max. Ausschütthöhe unter Schaufel bei 45 ° (mm)	3218		3218		2674	
Heckbaggerdaten	eingefahren	ausgefahren	eingefahren	ausgefahren	eingefahren	ausgefahren
Losbrechkraft max. Grabkraft (daN)	-	5971	-	5971	-	5971
Reißkraft max. Grabkraft (daN)	3555	2593	3555	2593	3350	2389
U - Ausschütthöhe (mm)	3832	4557	3832	4557	3941	4662
V - Grabreichweite auf Bodenhöhe (mm)	5448	6542	5448	6542	5433	6529
Z - Grabtiefe (mm)	4600	5785	4600	5785	4489	5673

● serienmäßig ○ auf Wunsch - nicht lieferbar



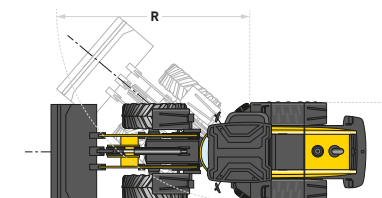
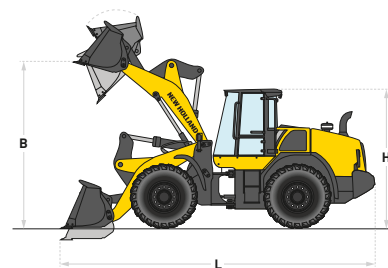
Radlader

W110D - W130D - W170D



Modelle	W110D								W130D								W170D							
	SCHAUFEL bei Z-KINEMATIK				SCHAUFEL bei LONG REACH				SCHAUFEL bei Z-KINEMATIK				SCHAUFEL bei LONG REACH				SCHAUFEL bei Z-KINEMATIK				SCHAUFEL bei LONG REACH			
	1,9 m³		1,7 m³ w/QC		1,7 m³		1,7 m³ w/QC		2,3 m³		2,0 m³ w/QC		2,14 m³		2,0 m³ w/QC		2,7 m³		2,4 m³ w/QC		2,5 m³		2,4 m³ w/QC	
	Zahn- halter	Zähne	Zahn- halter	Zähne	Zahn- halter	Zähne	Zahn- halter	Zähne	Zahn- halter	Zähne	Zahn- halter	Zähne	Zahn- halter	Zähne	Zahn- halter	Zähne	Zahn- halter	Zähne	Zahn- halter	Zähne	Zahn- halter	Zähne	Zahn- halter	Zähne
Motor	NEF N45								NEF N67								NEF N67							
Zylinderzahl/Aufladung/Ventile/Erfüllt Abgasnorm Tier-Stufe	4/T/4/4B-4								6/T/4/4B-4								6/T/4/4B-4							
Nachbehandlungssystem	HI-eSCR								HI-eSCR								HI-eSCR							
Hubraum [cm³]	4500								6700								6700							
Max. Leistung - ISO TR14396 - ECE R120 [kW (PS)]	106 (144) @ 1800 U/min								128 (174) @ 1800 U/min								145 (197) @ 2000 U/min							
Max. Drehmoment nach ISO TR14396 [Nm]	608 @ 1600 U/min								730 @ 1600 U/min								950 @ 1300 U/min							
Dieseltankinhalt [L]	189								248								246							
Hydraulik																								
Steuerung	Pilot-Bedienung mit einem Joystick oder zwei Hebeln																							
Pumpenbauart	Axialkolbenverstellpumpe								Axialkolbenverstellpumpe								Tandem-Verstellpumpe							
Pumpenförderleistung [l/min]	134								171								206							
Getriebe																								
4-stufiges Powershift-Getriebe	●								●								-							
5-stufiges Powershift-Getriebe mit Ecoshift	-								○								○							
Max. Geschwindigkeit [km/h]	40								40								45*							
Kabine																								
Geräuschpegel in Kabine - LpA - (ISO 6595/6396/3744) [dB(A)]	68								69								69							
Außengeräuschpegel - LwA - (SAE J88 SEP80) [dB(A)]	101								101								101							
Schaufelvolumen [m³]	2,1	1,98	1,75	1,66	1,88	1,78	1,75	1,66	2,3	2,3	2,03	1,93	2,1	2,1	2,03	1,93	2,68	2,68	2,71	2,61	2,45	2,45	2,71	2,61
Schaufelaußenbreite [mm]	2497	2540	2497	2540	2497	2540	2497	2540	2497	2540	2497	2540	2497	2540	2497	2540	2712	2726	2712	2726	2494	2510	2712	2726
Kipplast [kg]	8229	8297	7896	8039	7153	7219	6781	6905	10030	10099	9497	9649	8626	8692	8011	8139	11741	11766	10271	10382	10019	10046	8708	8797
Kipplast bei vollem Einschlag [40°] [kg]	7053	7121	6741	6874	6115	6181	5764	5880	8481	8551	7965	8103	7283	7349	6688	6805	9528	9552	8259	8350	8129	8156	6969	7044
Losbrechkraft [kg]	7599	8342	7019	7664	8130	8967	7016	7661	10099	10973	9448	10175	11548	12645	9475	10201	14599	15710	12116	12928	14593	15704	11991	12799
Hydraulische Hubkraft vom Boden [kg]	8889	8979	10620	10700	8830	8827	8689	8773	9857	9956	13068	13175	11411	11410	11348	11436	13607	13480	13419	13462	11302	11177	11072	11115
B - Schaufeldrehpunkt [mm]	3605	3606	3605	3605	3985	3985	3984	3985	3833	3833	3832	3832	4258	4258	4256	4256	3976	3976	3974	3974	4371	4371	4369	4369
H - Höhe bis Oberkante Kabine [mm]	3275	3275	3275	3275	3275	3275	3275	3275	3384	3384	3384	3384	3384	3384	3384	3384	3378	3378	3378	3378	3378	3378	3378	3378
L - Gesamtlänge [mm]	6838	6937	6930	7030	7111	7207	7272	7371	7469	7567	7527	7633	7754	7852	7935	8041	7659	7807	7839	7987	8017	8164	8198	8344
R - Wenderadius (über Bereifung) [mm]	5017	5017	5017	5017	5017	5017	5017	5017	5223	5223	5223	5223	5223	5223	5223	5223	5748	5748	5748	5748	5748	5748	5748	5748
Einsatzgewicht der Maschine mit Bereifung XHA2 [L3] [kg]	11098	11045	11303	11250	11192	11138	11431	11377	12853	12799	13305	13252	12983	12930	13482	13428	14767	14748	15494	15475	14904	14882	15494	15475
W - Breite [mm]	2478	2478	2478	2478	2478	2478	2478	2478	2478	2478	2478	2478	2478	2478	2478	2478	2558	2558	2558	2558	2558	2558	2558	2558

● serienmäßig ○ auf Wunsch - nicht lieferbar * sofern gesetzlich zulässig



Anbauwerkzeuge

Es steht eine breite Palette von Hochleistungs-Anbauwerkzeugen für den optimalen Einsatz Ihrer Investition zur Verfügung. Weitere Informationen erhalten Sie bei Ihrem örtlichen Vertriebspartner.



Zufriedenheit. Garantiert.

Wer eine New Holland Maschine kauft, steht am Anfang einer Partnerschaft. Eine Fülle von lokalem und regionalem Wissen bedeutet, dass Sie sich auf einen Partner verlassen können, der Ihnen ultimative Sicherheit garantieren kann. Sie werden bei jedem Schritt von einem gut geschulten und hochprofessionellen Team begleitet, das Ihnen genau das anbietet, was Sie für das Wachstum Ihres Betriebs brauchen. Beim Vertriebspartner, 24 Stunden am Tag, 365 Tage im Jahr, die Mitarbeiter von New Holland gehen stets die berühmte Extra-Meile, damit Sie voll und ganz zufrieden sind.





CNH Industrial Parts & Service

Alle Vertragshändler von New Holland verfügen über ein komplettes Ersatzteillager zur schnellen Lieferung, um die Ausfallzeiten zu verringern. Darüber hinaus stehen Original-Zubehörteile zur Verfügung, mit denen Sie die Leistung Ihrer Maschinen unter allen Bedingungen optimieren können.



CNH Industrial Capital

CNH Industrial Capital, die Finanzdienstleistungssparte von New Holland, ist im Agrarsektor gut eingeführt und anerkannt. Sie bietet Beratung und auf Ihre speziellen Anforderungen zugeschnittene Finanzierungspakete. CNH Industrial Capital garantiert Ihnen die Sicherheit, einen Spezialisten für die Agrarbranche an Ihrer Seite zu haben.



New Holland Top Service

Hilfe in jeder Situation: Top Service steht Ihnen rund um die Uhr zur Verfügung. Egal wann, egal wo, rufen Sie einfach die gebührenfreien Nummern um Hilfe, freuen Sie sich über die Expressauslieferung der Ersatzteile mit einer 100 %-Zufriedenheitsgarantie.

BEI IHREM VERTRAGSHÄNDLER



www.newholland.com/de - www.newholland.com/at

