

# T4V/N/F, Macht das Unmögliche möglich



MACHT DAS UNMÖGLICHE MÖGLICH



## Super komfortabel, super stark, super sicher, super produktiv - für jeden Einsatz.

Der erste 700C Raupenschlepper wurde 1932 und der erste Spezialtraktor, der 25RS, wurde 1951 produziert. Dank seiner jahrzehntelangen Erfahrung denkt New Holland immer an die Zukunft und passt seine Produkte an die Erwartungen seiner Kunden an.

Die neuen New Holland T4 V/N/F- und TK4-Baureihen sind völlig neu konzipiert und entwickelt worden, um alle Arten von Arbeiten unter jeglichen Bedingungen zu erledigen. Ob im steilen Terrain oder in flachem Gelände, im Weinberg oder in der Obstplantage oder gar im kommunalen Einsatz ... wo andere aufhören, fängt er erst an. Mit einem hohen Maß an Komfort, Sicherheit und Übersicht sorgt die neue VisionView™-Kabine für die optimale Arbeitsumgebung, selbst an langen Arbeitstagen. Intuitiv und auf dem neuesten Stand der Technik, dafür stehen die komplett überarbeiteten Spezialtraktoren-Baureihen T4 V/N/F. Ein weiterer wichtiger Baustein für New Holland in seiner weltweiten führenden Position für Lösungen im Bereich der Spezialkulturen.

Mit einem starken Händlernetz ist New Holland mit seinen geschulten und zertifizierten Teams immer in Ihrer Nähe.





## Inhalt

- 02** Überblick
- 04-05** Ein Spezialist für alle Anforderungen
- 06-07** Die Geschichte von New Holland
- 08-09** Exklusivmerkmale
- 10-11-12-13** Kabine
- 14-15** Motor und Getriebe
- 16-17-18-19** Hydraulik und Achsen
- 20-21** MyPLM®Connect
- 22-23** New Holland weltweit
- 24-25-26-27** Technische Daten

# Spezialisten unter sich.

Egal ob Sie als Winzer, Obst- oder Gemüseproduzent oder im Kommunaldienst tätig sind, ob in der Ebene oder in steilem Gelände, New Holland hat das passende Produkt für alle Einsatzbereiche.



**Zwischen den Reihen zu Hause**  
Außenbreite von 1,06 m - 2,02 m



**Natürlicher Lebensraum - steiles Gelände**  
Hangneigung bis 45°



**Passt überall drunter - niedrige Bauweise**  
1,31 m minimale Höhe über der Motorhaube



**Der perfekte Partner - Traubenvollernter von New Holland**





# 90 Jahre stetige Innovation.



Nur New Holland kann Ihnen eine so große Auswahl an Rad- und Raupenschleppern liefern. Die Allzwecktraktoren sind so konzipiert und entwickelt, dass sie mit Außenbreiten von 1,06 m bis 2,5 m in allen Reihenkulturen effizient arbeiten können. Aber das ist noch nicht alles. Jedes New Holland Produkt verfügt genau über die passenden Merkmale für sein Einsatzgebiet: leistungsfähige und effiziente Motoren, hochkomfortable und sichere Kabinen, leistungsstarke Hydraulikkomponenten sowie für jede Anforderung die passende Vorderachse.

## Die Geschichte der Spezialtraktoren



**1932:** Der 700C erobert das Feld und mechanisiert die Landwirtschaft in Italien und weltweit.

**1951:** Der Schmalspurtraktor 25RS hat das Privileg, der erste Spezialtraktor zu sein. Der Gründer einer erfolgreichen Dynastie.

**1965:** Die Baureihe Diamante kommt auf den Markt und profitiert vom Pininfarina-Design.

**1985:** Die neue Lift-O-Matic™-Technologie sorgt dafür, dass die Anbaugeräte immer in der voreingestellten Tiefe bleiben.

**1989:** Das Steering-O-Matic™-System feiert sein Debüt und ermöglicht es den Fahrern, Raupenschlepper mit einer Hand zu steuern.

**1997:** Die Baureihe TNF kommt auf den Markt. Als neuester Stand der Technik finden SuperSteer™ und automatischer Allradantrieb, die bis dahin den Hochleistungstraktoren vorbehalten waren, ihren Weg in die kompakte Architektur der Spezialtraktoren.

**2008:** Der TK4000 wird dank der S-Track Vibrationsdämpfungstechnologie superleise und ultrakomfortabel.

**2008:** Die Baureihe T4000 V/N/F verbindet die Produktivität und Effektivität von Spezialtraktoren mit absolutem Bedienkomfort.

**2010:** Der TK4000 wurde um den Fahrer herum gebaut, mit einer einzigen, werksseitig montierten Kabine und der einzigartigen Steering-O-Matic™ Plus Technologie für einhändiges Fahren und Kuppeln.

**2012:** Die Baureihe T4 V/N/F mit Zusatzsteuergeräten sorgt für höhere Produktivität und verbesserte Ergonomie. Auch die Technologie der variablen Einsatzgebiete feiert bei diesem Traktor ihr Debüt.

**2015:** Blue Cab™ 4-Option für die neue T4-Reihe von Spezialtraktoren, mit vollem Schutz gegen Staub, Aerosole und Dämpfe.

**2019:** Terraglide™-Vorderachsfederung für die Baureihen T4 V/N/F.

**2021:** Die neue Baureihe T4 V/N/F Stufe V wird eingeführt. Mehr Leistung, mehr Komfort, mehr Technologien für jeden Einsatz.

**2021:** Die VisionView™-Kabine revolutioniert das Spezialsegment.

### Spezialisierung ist für uns eine Selbstverständlichkeit

New Holland ist allgemein als weltweit führender Hersteller von Spezial- und Raupenschleppern anerkannt. Das ist nichts Neues: Mit über 70 Jahren Erfahrung wissen die Landwirte, dass ein New Holland Traktor eine Qualitätsgarantie ist. Der erste Raupenschlepper des Unternehmens, der 700C, wurde 1932 produziert. Diese Traktoren sind allgemein dafür bekannt, dass sie nicht nur Weinberge und Obstplantagen, sondern die gesamte Landwirtschaft weltweit mechanisiert haben. Die DNA der spezialisierten Radtraktoren lässt sich bis ins Jahr 1951 zurückverfolgen, als der erste Schmalspurtraktor, der 25RS, gebaut wurde. Das Werk in Jesi setzt sich für die Verbesserung seiner CO<sub>2</sub>-Bilanz ein und gewann den Ecohitech Award für seinen Fortschritt, keine geringe Leistung für ein Werk, in dem der gleiche Traktor nie zweimal gebaut wird!



## Exklusiv bei New Holland.

Mit mehr als 9 Jahrzehnten Erfahrung und Innovation entwickeln unsere Ingenieure Anwendungen, die Ihnen die tägliche Arbeit erleichtern, um Zeit im Vorgewende zu sparen, unter sicheren Bedingungen zu arbeiten und die Bodenverdichtung zu verringern. New Holland hat technische Funktionen im Programm, die Geschichte machen. Das hört nie auf, denn New Holland investiert ständig Geld in Forschung & Entwicklung, um den Fortschritt stetig voranzutreiben.

### **SuperSteer™ der engste Einschlagwinkel**

SuperSteer™ ist der Inbegriff von Wendigkeit. Mit einem Winkel von bis zu 76° garantiert SuperSteer™ einen unvergleichlichen Wenderadius, spart Zeit am Vorgewende und führt so zu mehr Produktivität. Zudem wird ein flexiblerer Einsatz der Anbaugeräte in der Front möglich.

### **Neue VisionView™-Kabine**

Ein besonderes Merkmal der New Holland VisionView™-Kabine ist die übersichtliche Windschutzscheibe, die es ermöglicht, die typischen Frontanbaugeräte wie beispielsweise einen Laubschneider komfortabel zu kontrollieren und leicht zu steuern.

### **Blue Cab™ 4**

Maximaler Anwenderschutz dank Kabinenschutzkategorie 4. Das doppelte Filtersystem sorgt für perfekte Sicherheit, dann wenn sie benötigt wird und senkt so gleichzeitig die Wartungskosten.







### InfoView™

Der neue, große InfoView™-Monitor ist äußerst übersichtlich und lässt sich einfach mittels Encoder bedienen. So ist es möglich, alle wichtigen Einstellungen, wie beispielsweise für die BlueCab™ 4 oder die elektrischen Steuergeräte zentral vornehmen zu können. Dank seines Designs und seiner Ergonomie behindert dieser Bildschirm die Sicht in der Kabine nicht.



### Höhere Performance dank Load-Sensing

Load Sensing ermöglicht die optimale Abstimmung der Hydraulikleistung zwischen Traktor und Anbaugerät. Der niedrige Druck sorgt gleichzeitig für eine geringere Ölerwärmung und somit niedrigeren Kraftstoffverbrauch. Optionale Power-Beyond Anschlüsse sind die beste Lösung für Anbaugeräte, welche einen hohen Ölfluss erfordern.



### Terraglide™ Vorderachsfederung

Terraglide™ steht für Komfort, Stabilität und Sicherheit. Dank des ausgeklügelten Konzepts erhöht sich der Fahrkomfort auf der Straße sowie die Standsicherheit und Leistungsfähigkeit der Maschine, gerade in Hanglagen.



# Super Übersicht: VisionView™-Kabine.

## Komfort und Übersicht von Großtraktoren bei kompakten Abmaßen.

### Die neue VisionView™-Kabine

Eine ergonomische, geräumige und praktische Fahrerumgebung ist ein Muss, um den ganzen Tag lang produktiv arbeiten zu können. Genau das bietet die brandneue VisionView™-Kabine. Sie legen Wert auf Rundumsicht? Egal ob auf dem Hof, im Weinberg oder auf der Straße: Sie haben ungehinderte Sicht und Ihre Produktivität profitiert davon. Der ebene Kabinenboden und die 360°-LED-Beleuchtungspakete verbessern zusätzlich den Arbeitskomfort zu jeder Tageszeit.

### LED-Lichtanlage

Das in Verbindung mit dem Blue Cab™ 4-System erhältliche Beleuchtungspaket legt die Messlatte wieder ein Stück höher. Die LED-Lichtverteilung wurde so optimiert, dass eine bestmögliche Sicht auf die Maschine und den Arbeitsbereich gewährleistet ist. Insgesamt 8 Arbeitsscheinwerfer garantieren beste Sichtbedingungen bei allen Arbeiten.

### Ein minimaler Geräuschpegel in der Kabine

Bei T4 V/N/F ist der Geräuschpegel im Fahrerhaus niedriger als bei der vorherigen Baureihe. Geräuschpegel und Schwingungen werden auf ein Minimum reduziert. All dies trägt dazu bei, dass der Fahrer weniger schnell ermüdet. Der hervorragende Kabinengeräuschpegel von lediglich 71 dB(A) sorgt für eine angenehme Arbeitsumgebung.

### Bessere Sicht

Die VisionView™-Kabine sorgt für mehr Komfort und bessere Sicht für den Fahrer. Diese neue 4-Pfosten-Kabine verfügt über eine hochgezogene Windschutzscheibe, die dem Fahrer eine bestmögliche Sicht ermöglicht. Dies wird durch die neue Abgasnachbehandlung, welche sich komplett unter der Motorhaube befindet, zusätzlich unterstützt.





### **Ebener Kabinenboden**

Der neue Traktor T4 V/N/F verfügt über einen ebenen Boden. Dies ermöglicht einen breiten und einfachen Zugang zum Fahrbereich, mit mehr Beinfreiheit. Der Ein- und Ausstieg aus der Kabine ist ohne den störenden Mitteltunnel komfortabler. Brems- und Kupplungspedale sind aufgehängt, damit der Boden frei bleibt.



### **Armlehne und Dual Command™-Fahrhebel**

Alle Bedienungselemente sind ergonomisch und rechts neben dem Fahrer gut erreichbar angeordnet. Der Fahrerbereich überzeugt durch hochwertige Materialien und verfügt über USB-Anschlüsse, Steckdosen und Ablagefächer. Mittels Encoder und Tasten lassen sich schnell alle wichtigen Einstellungen vornehmen.

### **Gefederter Sitz**

Durch die vielseitigen Einstellmöglichkeiten garantiert der Sitz höchsten Fahrkomfort. Die geänderte Sitzposition ermöglicht jedem Fahrer einen hervorragenden Überblick über die gesamte Maschine.



# InfoView™ : inspiriert von den Großen.



## InfoView™-Monitor

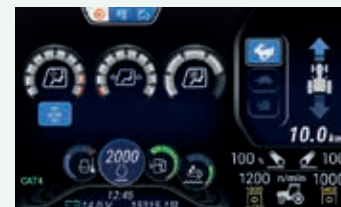
Der Hauptbildschirm ist in 4 Bereiche unterteilt, wo die wichtigsten Maschinenparameter schnell eingesehen werden können. Mittels Encoder auf der rechten Bedienarmlehne können verschiedene Einstellungs-menüs aufgerufen werden und dort entsprechende Einstellungen vorgenommen werden wie beispielsweise Hydraulikeinstellungen, Zapfwellenautomatik und BlueCab™ 4-Einstellungen. Dank der perfekten Anordnung hinter dem Lenkrad sowie durch das schlanke Design wird die Sicht zu keiner Zeit eingeschränkt.



Einstellung der elektr. Steuergeräte.



Bearbeitete Fläche



Information zur Blue Cab™ 4



Elektronische Hubwerksregelung



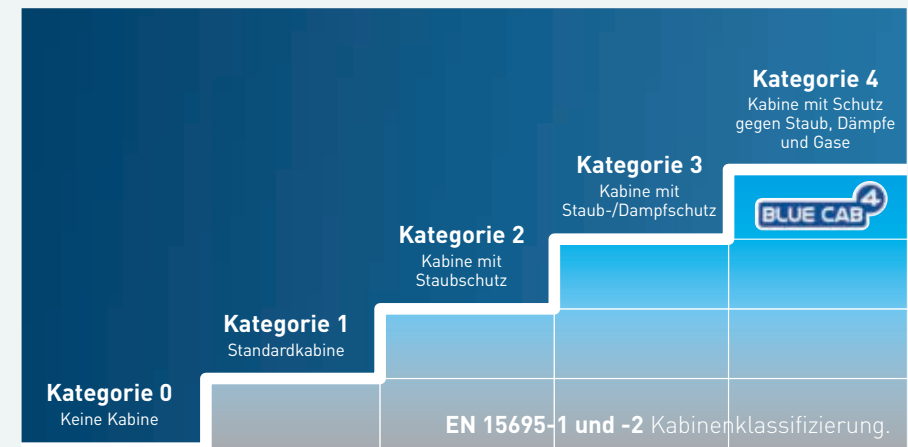
# Super sicher: die Blue Cab™ 4.

## Zertifizierte Technologie

Die Blue Cab™ 4-Kabine mit verbessertem Luftfiltersystem zum Schutz vor Staub, Aerosolen und Dämpfen ist auf Wunsch lieferbar. In Übereinstimmung mit EN 15695-2:2009 für die Luftfilterung und EN 15695-1:2009 für die Überdruckbelüftung, gewährleistet eine Blue Cab™ 4 Schutz der Kategorie 4. Dank innovativem Doppelfiltersystem und verbessertem Design kann eine bestmögliche Filterung und eine maximale Standzeit garantiert werden.

## Mehr Sicherheit

Die Blue Cab™ 4 ist die sicherste Lösung für den Fahrer. Sie wurde im Vergleich zu den früheren T4-Modellen erheblich verbessert und garantiert sicheres Arbeiten für alle Anwendungen. Das gesamte Kabinensystem wurde auf dem Feld mit 20 verschiedenen Pflanzenschutzmitteln validiert. Der Fahrer muss das System proaktiv aktivieren, es wird also nur genutzt, wenn es tatsächlich benötigt wird, beispielsweise bei Pflanzenschutzanwendungen. Dies schont zusätzlich den Geldbeutel.



# Super stark: Das Herzstück.

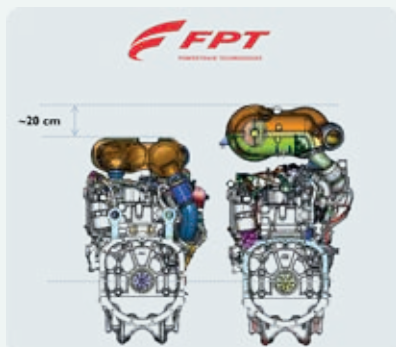
Die T4 V/N/F-Traktoren sind mit den F34- und F36-Hochleistungs-4-Zylinder-Motoren Stufe V mit elektronischer Kraftstoffeinspritzung von FPT Industrial ausgestattet, die 120 PS leisten. Bis zu 518 Nm maximales Drehmoment bei nur 1.300 U/min im neuen Topmodell stellen ausreichend Kraftreserven sowie einen niedrigen Kraftstoffverbrauch sicher. Die AdBlue- und Kraftstofftanks sind perfekt für lange Arbeitstage dimensioniert. Motorölwechselintervalle von 600 Stunden senken die Kosten zusätzlich.



## Ein optimierter Motor

Die Leistung der F34- und F36-Motoren von FPT Industrial ist bei kompakter Bauweise vollständig optimiert. Die Motorkomponenten wurden so konstruiert, dass die Motorhaube so niedrig wie möglich ist, um mehr Freiraum für den Fahrer zu schaffen und somit eine bessere Sicht, mehr Arbeitskomfort, mehr Sicherheit und mehr Vielseitigkeit für die Anbaugeräte zu gewährleisten. Dieser neue, kompaktere Motor erhöht Ihren Arbeitskomfort und sorgt für einen produktiveren Tag.

Obwohl der Motor kompakter ist, ist er leicht zugänglich und ermöglicht ein schnelles Nachfüllen von Kraftstoff und AdBlue.



## Ein nachhaltiger Motor

Die Baureihe T4 V/N/F erfüllt den Emissionsstandard Stufe V. Die komplette Abgasnachbehandlung findet dank der einzigartigen Compact HI-eSCR 2-Technologie komplett unter der Motorhaube Platz, welche nochmal weiter abgesenkt wurde. So kann eine bestmögliche Sicht nach vorne gewährleistet werden.



## Motorhaube im neuen Design

Das Design der Motorhaube wurde von CNH Industrial Design entwickelt. Die Motorhaube lässt sich geteilt öffnen. Unter dem Gitter vorne befinden sich einfach zugänglich die Tankstutzen für Kraftstoff und AdBlue.

# Für jeden Bedarf das passende Getriebe.

Dank der Vielzahl an Konfigurationsmöglichkeiten rund um das Getriebe kann der T4 V/N/F perfekt auf die Kundenanforderungen abgestimmt werden. Bei den Kabinenversionen ist das Getriebe sowohl als Powershuttle als auch in der Dual Command™ Ausführung verfügbar. Neben einem neuen ergonomischen Schalthebel mit überarbeiteter Position lässt sich der optionale Kriechgang per Tastendruck zuschalten und die Aggressivität der Wendeschaltung kann vorgewählt werden. Auf Wunsch ist auch eine Parksperrverriegelung verfügbar, die das Getriebe verriegelt.

## Ergonomie in Perfektion

Die T4 V/N/F-Traktoren zeichnen sich durch clevere Technik und intuitive Bedienung. In der Command Arc-Armlehne sind alle wichtigen Bedienfunktionen integriert: Getriebe-Zapfwellen- und Hydraulikeinstellungen. Von hier aus lassen sich alle Bedienschritte intuitiv ausführen. Auf weitere Arbeitsfunktionen kann rasch zugegriffen werden.

## Vielseitige Zapfwellenarbeit

Neben den bis zu 3 Zapfwellengeschwindigkeiten und Wegzapfwellenoptionen lässt sich das Anlaufverhalten der Zapfwelle in Abhängigkeit der Last in drei Modi einstellen. Sowohl für Heck- als auch Frontzapfwelle gibt es eine Zapfwellenautomatik, welche über die Armlehne aktiviert und über den InfoView™-Monitor eingestellt werden kann.

	ROPS	KABINE
Powershuttle 16x16 - 40 km/h	○	○
Dual Command™ 32x16 - 40 km/h	○	○
Powershuttle + Kriechgang 44x16 - 40 km/h	○	○
Shuttle Command™ 16x16 - 40 km/h	○	-
Split Command™ 32x16 - 40 km/h	○	-
Shuttle Command™ + Kriechgang 28x16 - 40 km/h	○	-

○ auf Wunsch – Nicht erhältlich



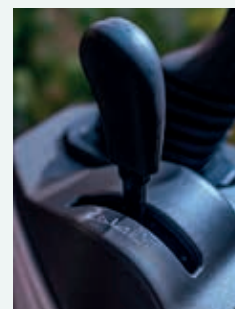
# Hydraulik - alles im Griff.

Die neue Armlehne besticht durch ihre Ergonomie und intuitive Anordnung der wichtigsten Bedienelemente.



## Hydraulikleistung

Wie viel Hydraulikleistung ist genug? Alle T4 V/N/F Modelle sind serienmäßig mit einem Open-Center-Hydrauliksystem ausgestattet. Die standardmäßige Förderleistung von 64 l/min ist für viele Arbeiten ausreichend. Sollte mehr Hydraulikleistung benötigt werden, ist optional eine 80-l/min-Version mit Load Sensing erhältlich. Dadurch kann der Systemdruck um 20 bar gesenkt und so Kraftstoff gespart werden. Die T4 V/N/F Traktoren sind sowohl mit mechanischem Heckhubwerk und Steuergeräten als auch mit EHR und elektrischen Steuergeräten verfügbar. Die elektrischen Steuergeräte lassen sich über die Klaviertasten oder den Joystick in der Armlehne bedienen. Daneben gibt es separate Steuergeräte für Kleinverbraucher wie hydraulische Unterlenkerstabilisatoren, Hubstreben und Oberlenker mit Außenbedienung.



## Lift-O-Matic™ Plus: Schnelligkeit und Präzision

Die mechanische Heckhubwerksregelung ermöglicht es, das Anbaugerät am Vorgewende auszuheben oder abzusenken, wobei die Lage- und Zugkrafteinstellung beibehalten wird. Wird der Hebel betätigt und dann losgelassen, stoppt das Gerät unverzüglich in der Höhe, die der tatsächlichen Hebelposition entspricht. Durch sanftes Antippen dieses ergonomischen Hebels lassen sich geringfügige Korrekturen vornehmen.



# Super produktiv: Das Gesamtpaket.

## Fronthubwerk

mit bis zu 1.500 kg max. Hubkraft  
doppeltwirkend und gefedert  
wahlweise mit Frontzapfwelle.

## Heckhubwerk

mit bis zu 2.520 kg max. Hubkraft  
und 2 außenliegenden Hubzylindern.

## Steuergeräte

Bis zu 4 elektr. Steuergeräte im Heck  
mit 8 Zwischenachsanschlüssen und  
drucklosem Rücklauf.

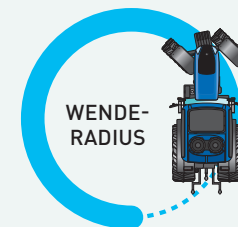


# Super komfortabel: Große Auswahl an Vorderachsen.

Für die T4 V/N/F Traktoren sind drei Vorderachsenvarianten erhältlich. Standard-Allradachse, Terraglide™ gefederte Vorderachse und SuperSteer™-Vorderachse. Mittels SuperSteer™ kann ein effektiver Lenkwinkel von 76° realisiert werden, der einen minimalen Wenderadius von 3,31 m ermöglicht. In Kombination mit Frontanbaugeräten ergibt sich hieraus eine unvergleichliche Präzision und Komfort bei der Bedienung. Die Terraglide™-Vorderachsfederung maximiert den Komfort für den Fahrer und ist in 3 Modi (weich, mittel, hart) einstellbar. Daneben sorgt Terraglide™ durch eine automatische Niveauregulierung, sowohl in Längs- als auch Querneigung, für eine maximale Traktion sowie Stabilität des Traktorgespansns.

## Trelleborg PneuTrac-Reifen

PneuTrac ist eine Hybridlösung, welche die Vorteile eines landwirtschaftlichen Radialreifens in puncto Effizienz, Komfort und Wendigkeit mit den Vorteilen der großen Aufstandsfläche und der guten Traktion eines Gummiraupenlaufwerks kombiniert. Diese Reifen sorgen für eine unübertroffene Leistungsfähigkeit in Hanglagen und auf weichem Untergrund. Bei Straßenfahrten überzeugt der PneuTrac dank des Hybridkonzepts durch Sicherheit, Handling, Fahrkomfort und Kraftstoffeffizienz.



Modelle	Wende- radius
T4V	3,56 m
T4N	3,51 m
T4F	3,92 m

## STANDARD-ALLRADVORDERACHSE

Kompakte Abmessungen



Modelle	Wende- radius
T4V	-
T4N	3,31 m
T4F	3,39 m

## SUPERSTEER™ - VORDERACHSE

Extrem kleiner Wenderadius



Modelle	Wende- radius
T4V	3,56 m
T4N	3,51 m
T4F	3,92 m

## TERRAGLIDE™ - VORDERACHSE

Gefedert für ein Maximum an Komfort und Sicherheit



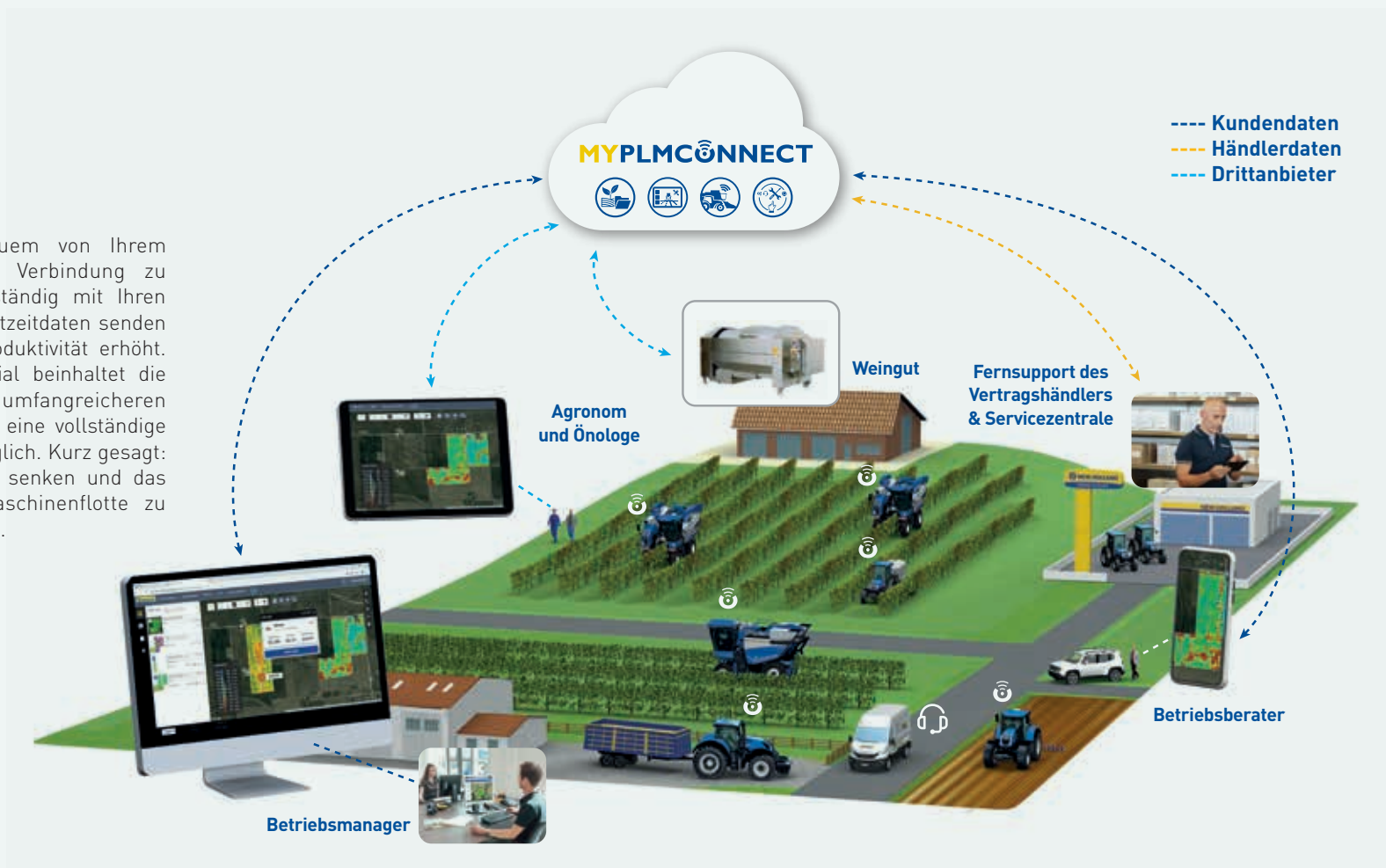
# Super vernetzt: PLM<sup>®</sup>-Lösungen für jeden Bedarf.

Das PLM<sup>®</sup>-Konzept vom New Holland lässt sich wie folgt charakterisieren: Kompatibel, intelligent, sicher und immer up-to-date. Die Modularlösung von New Holland lässt sich auf jeder Maschine einsetzen und verfügt über eine Vielzahl von Korrektursignalen. Die Precision-Land-Management-Software ermöglicht Ihnen den Download und die Analyse der gewonnenen Daten zur Optimierung Ihrer Betriebsführung und Senkung der Kosten. Fortschrittliche Telematiksysteme ermöglichen es Ihnen, den Feldeinsatz Ihrer Maschinen bequem vom Büro aus zu koordinieren.

## MYPLM<sup>®</sup>CONNECT

### MyPLM<sup>®</sup>Connect Telematik: verfolgen Sie Ihre Maschine aus dem Büro

PLM<sup>®</sup>Connect ermöglicht es Ihnen, bequem von Ihrem Büro aus über das Mobilfunknetz eine Verbindung zu Ihrer Maschine herzustellen. Sie können ständig mit Ihren Maschinen in Kontakt bleiben, und sogar Echtzeitdaten senden und empfangen, was Zeit spart und die Produktivität erhöht. Das Einstiegspaket MyPLM<sup>®</sup>Connect Essential beinhaltet die meistverwendeten Funktionen. Mit dem umfangreicheren Profi-Paket MyPLM<sup>®</sup>Connect Professional ist eine vollständige Steuerung und Kontrolle Ihrer Maschinen möglich. Kurz gesagt: MyPLM<sup>®</sup>Connect hilft Ihnen, Ihre Kosten zu senken und das Management und die Sicherheit Ihrer Maschinenflotte zu verbessern - all dies in einem einfachen Paket.





### IntelliView™ IV-Monitor

Der IntelliView™ IV-ist ein ISOBUS fähiger Monitor für Traktoren und Anbaugeräte. Über ihn lassen sich Anbaugeräte einfach ansteuern, um beispielsweise variable Ausbringungsmengen realisieren zu können.



### Der ISOBUS Klasse II

Der ISOBUS Universal-Terminal kann zur Bedienung der verschiedenster Anbaugeräte, beispielsweise Pflanzenschutzspritzen, verwendet werden. Ein Monitor steuert alle Anwendungen. Durch Benutzung eines einzigen Bildschirms können Sie noch schneller zwischen verschiedenen Aufgaben wechseln und haben eine noch bessere Gesamtübersicht.

Der ISOBUS Task Controller übermittle Befehle an ein ISOBUS-fähiges Anbaugerät zu Anpassung der Geräteeinstellung anhand der jeweiligen GPS-Position.

- Teilbreitenschaltung
- Vermeiden von Überlappungen
- Variable Ausbringungsmengen
- Spurführung & Gerätesteuerung



### EZ-Pilot PRO

Das neue EZ-Pilot PRO System, bestehend aus EZ-Pilot Lenkradmotor und NAV-900 Empfänger lässt sich perfekt integrieren.

Neben der Spurführung stellt es die Positionsdaten zur Steuerung ISOBUS-fähiger Anbaugeräte zur Verfügung.

- Einfaches Umsetzen des Systems zwischen unterschiedlichen Fahrzeugen
- Sie können Ihr EZ-Pilot-System mit dem Navigation Controller III auf das Autopilot-Motordrive-System aufrüsten. Dieses System ermöglicht eine höhere Genauigkeit bei niedrigen Geschwindigkeiten und ein automatisches Lenken bei Rückwärtsfahrt

# Konstruiert, um Ihre Anforderungen zu erfüllen.

---

## Das ideale Paket für Ihre Arbeit

Auf Ihren individuellen Einsatz abgestimmt - Die perfekte Grundausstattung.

Für den T4 V/N/F sind 2 Paketoptionen erhältlich:

- **SMART - Einfache & Effiziente Ausstattung:** VisionView™-Kabine, Standard- oder SuperSteer™-Vorderachse, 64 l/min Pumpe mit Lift-O-Matic™ Plus und mechanische Steuergeräte
- **DELUXE - Höchster Komfort & Intuitive Technologie:** VisionView™-Kabine & BlueCab4™, LED Lichtpaket, freie Wahl der Vorderachse, 80 l/min Hydraulikpumpe mit EHR und elektr. Steuergeräte



# Das Werk in Jesi.



**Mitarbeiterzahl:** rund 1.000

**Fläche:** 185.000 m<sup>2</sup>

Seit 1949 wurden mehr als 750.000 Traktoren produziert

**Fertigungsprozesse am Standort:**

- Antriebsstrang-Montage
- Kabinenmontage
- Traktormontage
- Lackiererei

**Produktangebot:**

T5 Auto Command™, T5 Dynamic Command™, T5 Electro Command™, T5 Utility, T4 V/N/F, TK4



MODELLE	T4.80 KABINE			T4.90 KABINE			T4.100 KABINE			T4.110 KABINE			T4.120 KABINE		
	V	N	F	V	N	F	V	N	F	V	N	F	V	N	F
<b>New Holland Motor*</b>	<b>F34</b>									<b>F36</b>					
Zylinderzahl / Hubraum (cm <sup>3</sup> ) / Ventile / Abgasnorm (Anz.)	4 / 3400 / 2 / Stufe V									4 / 3600 / 4 / Stufe V					
Nennleistung nach ISO TR14396 - ECE R120 [kW (PS)]	55 (75)			63 (86)			73 (99)			81 (110)			88 (120)		
Max. Leistung bei 1900 U/min [kW (PS)]	55 (75)			63 (86)			73 (99)			81 (110)			88 (120)		
Neendrehzahl [U/min]							2300								
Max. Drehmoment nach ISO TR14396 (Nm)	320 bei 1300 U/min			351 bei 1300 U/min			407 bei 1300 U/min			490 bei 1300 U/min			518 bei 1300 U/min		
Drehmomentreserve [%]	40			34			34			46			42		
Horizontales Auspuffrohr							●								
Vertikales Auspuffrohr							○								
Kraftstofftankinhalt (Standard-Allradvorderachse / SuperSteer™) [Liter]	68 / -	90 / -	104 / -	68 / -	90 / 60	104 / 75	68 / -	90 / 60	104 / 75	68 / -	90 / 60	104 / 75	68 / -	90 / 60	104 / 75
AdBlue-Tankinhalt [Liter]	-									11					
Wartungsintervall [Stunden]							600								
<b>Getriebe</b>															
16x16 Powershuttle mit Powerclutch (40 km/h) / Min. Geschwindigkeit [km/h]	● / 0,7														
32x16 Dual Command™ mit Powerclutch (40 km/h) / Min. Geschwindigkeit [km/h]	○ / 0,7														
44x16 Dual Command™ mit Powerclutch / Min. Geschwindigkeit mit Kriechgang [km/h]	○ / 0,30														
Powershuttle mit 3 Einstellungsmodi	●														
Elektrohydraulische Differenzialsperre	●														
Getriebe mit Parksperre	○														
<b>Vorderachse**</b>															
Standard-Allradvorderachse	●	●	●	●	○	○	●	○	○	●	○	○	●	○	○
SuperSteer™-Vorderachse	-	-	-	-	●	●	-	●	●	-	●	●	-	●	●
Terraglide™ gefederte Vorderachse	○	○	○	○	○	○	○	○	○	○	○	○	○	○	○
Einschlagwinkel (Standard-Allradvorderachse / SuperSteer™) [Grad]	55	55	55	55	55 / 71	55 / 76	55	55 / 71	55 / 76	55	55 / 71	55 / 76	55	55 / 71	55 / 76
Wenderadius (Standard-Allradvorderachse) [m]	3,56	3,51	3,92	3,56	3,51	3,92	3,56	3,51	3,92	3,56	3,51	3,92	3,56	3,51	3,92
Wenderadius (SuperSteer™-Vorderachse) [m]	-	-	-	-	3,31	3,39	-	3,31	3,39	-	3,31	3,39	-	3,31	3,39
Wenderadius (Terraglide™-Vorderachse) [m]	3,56	3,51	3,92	3,56	3,51	3,92	3,56	3,51	3,92	3,56	3,51	3,92	3,56	3,51	3,92
<b>Hydrauliksystem</b>															
Förderleistung Standardpumpe + Zusatzpumpe [l/min]	64 + 36														
Förderleistung MegaFlow™-Pumpe (optional) + Zusatzpumpe [l/min]	80 + 36														
Mechanische Hubwerksregelung mit Lift-O-Matic™ Plus System	●														
Max. Hubkraft des Heckhubwerks an Kupplungspunkten [kg]	2200	2200	2520	2200	2200	2520	2200	2200	2520	2200	2200	2520	2200	2200	2520
Max. Zusatzsteuergeräte im Heck (mechan. / elektr.)	3 + 2 Diverter / 4														
Elektrohydraulische Steuergeräte im Heck	○														
Max Zwischenachs-Hydraulikanschlüsse (mechan. / elektr.)	4 / 8														
Power-Beyond-Kupplungen	○														
Frontkraftheber u. Frontzapfwelle 1000 U/min - elektrohydraulische Trockenkupplung	○														
Max. Hubkraft des Fronthubwerks an Kupplungspunkten, doppelwirkend [kg]	1500														



MODELLE	T4.80 KABINE			T4.90 KABINE			T4.100 KABINE			T4.110 KABINE			T4.120 KABINE			
	V	N	F	V	N	F	V	N	F	V	N	F	V	N	F	
<b>Heckzapfwelle</b>																
540 / 540E																●
540 / 540E / 1000 & Wegzapfwelle																○
Elektrohydraulische Nasskupplung mit 3 Betriebsmodi																○
<b>Kabine</b>																
VisionView™-Kabine mit Klimaanlage																●
Kabinenschutzklasse 4 Blue Cab™ 4																○
Max. Anzahl an LED-Arbeitsscheinwerfern (optional)																8
Externe Bedienung (am Kotflügel)																○
<b>Abmessungen u. Gewichte</b>																
Mindestbreite (mm)	1061	1229	1380	1061	1229	1380	1061	1229	1380	1061	1229	1380	1061	1229	1380	
Höhe von Hinterachse bis Oberkante Kabine (mm)																1899
Radstand (Standard-Allradvorderachse / SuperSteer™) (mm)				2180 / -			2180 / 2436			2180 / -			2180 / 2436			2180 / 2436
Zul. Gesamtgewicht (kg)	4500	4500	4800	4500	4500	4800	4500	4500	4800	4500	4500	4800	4500	4500	4800	

● serienmäßig ○ auf Wunsch – nicht lieferbar \* entwickelt von FPT Industrial \*\* mit Bereifung V/N = 200/70R16, F = 7.50R18



MODELLE	T4.80 ROPS				T4.90 ROPS				T4.100 ROPS				T4.110 ROPS				T4.120 ROPS			
	V	N	F	FL Bassotto	V	N	F	FL Bassotto	V	N	F	FL Bassotto	V	N	F	FL Bassotto	V	N	F	FL Bassotto
<b>New Holland Motor*</b>	<b>F34</b>								<b>F36</b>											
Zylinderzahl / Hubraum [cm³] / Ventile / Abgasnorm (Anz.)	4 / 3400 / 2 / Stufe V								4 / 3600 / 4 / Stufe V											
Nennleistung nach ISO TR14396 - ECE R120 [kW [PS]]	55 [75]				63 [86]				73 [99]				81 [110]				88 [120]			
Max. Leistung bei 1900 U/min [kW [PS]]	55 [75]				63 [86]				73 [99]				81 [110]				88 [120]			
Nenndrehzahl (U/min)									2300											
Max. Drehmoment nach ISO TR14396 (Nm)	320 bei 1300 U/min				351 bei 1300 U/min				407 bei 1300 U/min				490 bei 1300 U/min				518 bei 1300 U/min			
Drehmomentreserve (%)	40								34				46				42			
Horizontales Auspuffrohr									●											
Kraftstofftankinhalt (Standard-Allradvorderachse/SuperSteer™) (Liter)	58 / -	73 / -	81 / -	64 / -	58 / -	73 / 57	81 / 65	64 / -	58 / -	73 / 57	81 / 65	64 / -	58 / -	73 / 57	81 / 65	64 / -	58 / -	73 / 57	81 / 65	64 / -
AdBlue-Tankinhalt (Liter)													11							
Wartungsintervall (Stunden)									600											
<b>Getriebe</b>																				
Elektrohydraulische Differenzialsperre									●											
16x16 Shuttle Command™ (40 km/h) / Min. Geschwindigkeit (km/h)									● / 0,7											
28x16 Shuttle Command™ (40 km/h) / Min. Geschwindigkeit mit Kriechgang (km/h)									○ / 0,17											
32x16 Split Command™ (40 km/h) / Min. Geschwindigkeit (km/h)									○ / 0,7											
16x16 Powershuttle mit Powerclutch und 3 Wendegetriebeeinstellungen (40 km/h) / Min. Geschwindigkeit (km/h)									○ / 0,7											
32x16 Dual Command™ mit Powerclutch und 3 Wendegetriebeeinstellungen (40 km/h) / Min. Geschwindigkeit (km/h)									○ / 0,7											
44x16 Dual Command™ mit Powerclutch und 3 Wendegetriebeeinstellungen (40 km/h) / Min. Geschwindigkeit mit Kriechgang (km/h)									○ / 0,30											
Getriebe mit Parksperre									○											
<b>Vorderachse**</b>																				
Standard-Allradvorderachse	●	●	●	●	●	○	○	●	●	○	○	●	●	○	○	●	●	○	○	●
SuperSteer™-/Standard-Allradvorderachse	-	-	-	-	-	●	●	-	-	●	●	-	-	●	●	-	-	●	●	-
Einschlagwinkel (Standard-Allradvorderachse / SuperSteer™) (Grad)	55	55	55	55	55	55 / 71	55 / 76	55	55	55 / 71	55 / 76	55	55	55 / 71	55 / 76	55	55	55 / 71	55 / 76	55
Wenderadius (Standard-Allradvorderachse) (m)	3,56	3,51	3,92	3,92	3,56	3,51	3,92	3,92	3,56	3,51	3,92	3,92	3,56	3,51	3,92	3,92	3,56	3,51	3,92	3,92
Wenderadius (SuperSteer™-Vorderachse) (m)	-	-	-	-	-	3,31	3,39	-	-	3,31	3,39	-	-	3,31	3,39	-	-	3,31	3,39	-
<b>Hydrauliksystem</b>																				
Förderleistung Standardpumpe + Zusatzpumpe (l/min)									64 + 36											
Förderleistung MegaFlow™-Pumpe (optional) + Zusatzpumpe (40 km/h) (l/min)									80 + 36											
Mechanische Hubwerksregelung mit Lift-O-Matic™ Plus System									●											
Max. Hubkraft des Heckhubwerks an Kupplungspunkten (kg)	2200	2200	2520	2520	2200	2200	2520	2520	2200	2200	2520	2520	2200	2200	2520	2520	2200	2200	2520	2520
Max. Zusatzsteuergeräte im Heck (mechan.)									3 + 2 Diverter											
Max. Zwischenachs-Hydraulikanschlüsse mechan.									4											
Power-Beyond-Kupplungen									○											
Frontkraftheber u. Frontzapfwelle 1000 U/min - elektrohydraulische Trockenkupplung									○											
Max. Hubkraft des Fronthubwerks an Kupplungspunkten, doppeltwirkend (kg)									1500											

MODELLE	T4.80 ROPS				T4.90 ROPS				T4.100 ROPS				T4.110 ROPS				T4.120 ROPS				
	V	N	F	FL Bassotto	V	N	F	FL Bassotto	V	N	F	FL Bassotto	V	N	F	FL Bassotto	V	N	F	FL Bassotto	
<b>Heckzapfwelle</b>																					
540 / 540E																					●
540 / 540E / 1000 & Wegzapfwelle																					○
Elektrohydraulische Nasskupplung mit 3 Betriebsmodi																					○
<b>Fahrerplatz</b>																					
ROPS																					●
Max. Anzahl an LED-Scheinwerfern (optional)																					3
Externe Bedienung (am Kotflügel)																					○
<b>Abmessungen u. Gewichte</b>																					
Mindestbreite (mm)	1061	1229	1380	1472	1061	1229	1380	1472	1061	1229	1380	1472	1061	1229	1380	1472	1061	1229	1380	1472	
Höhe von Mitte Hinterachse bis Oberkante Bedienplattform (Standard-Allradvorderachse / SuperSteer™) (mm)	1011	1011	965	965	1011	1011/1026	965	965	1011	1011/1026	965	965	1011	1011/1026	965	965	1011	1011/1026	965	965	
Radstand (Standard-Allradvorderachse / SuperSteer™) (mm)	2180 / -				2180 / -	2180 / 2436	2180 / -	2180 / -	2180 / 2436	2180 / -	2180 / -	2180 / 2436	2180 / -	2180 / -	2180 / 2436	2180 / -	2180 / -	2180 / 2436	2180 / -	2180 / -	
Zul. Gesamtgewicht (kg)	4500		4800		4500		4800		4500		4800		4500		4800		4500		4800		

● serienmäßig ○ auf Wunsch - nicht lieferbar \* entwickelt von FPT Industrial \*\* mit Bereifung V/N = 200/70R16, F = 7.50R18



BEI IHREM VERTRAGSHÄNDLER



[www.newholland.com/de](http://www.newholland.com/de) - [www.newholland.com/at](http://www.newholland.com/at)



Daten und Inhalt dieser Auflage sind unverbindlich. Die beschriebenen Modelle können ohne Vorankündigung seitens des Herstellers geändert werden. Zeichnungen und Fotografien können sich auf Sonderausführungen oder Ausstattungen beziehen, die für andere Länder vorgesehen sind. Für weitere Informationen wenden Sie sich bitte an unsere Verkaufsorganisation. Published by New Holland Brand Communications. BTS Adv. - Printed in Italy - 02/24 - (Turin) - 220027/D00