

# ZOOM



## ORYGINALNE FILTRY HYDRAULICZNE OCHRONA I WYDAJNOŚĆ

MARKA CASE IH WYRÓŻNIA SIĘ,  
SPRAWDŹMY DLACZEGO

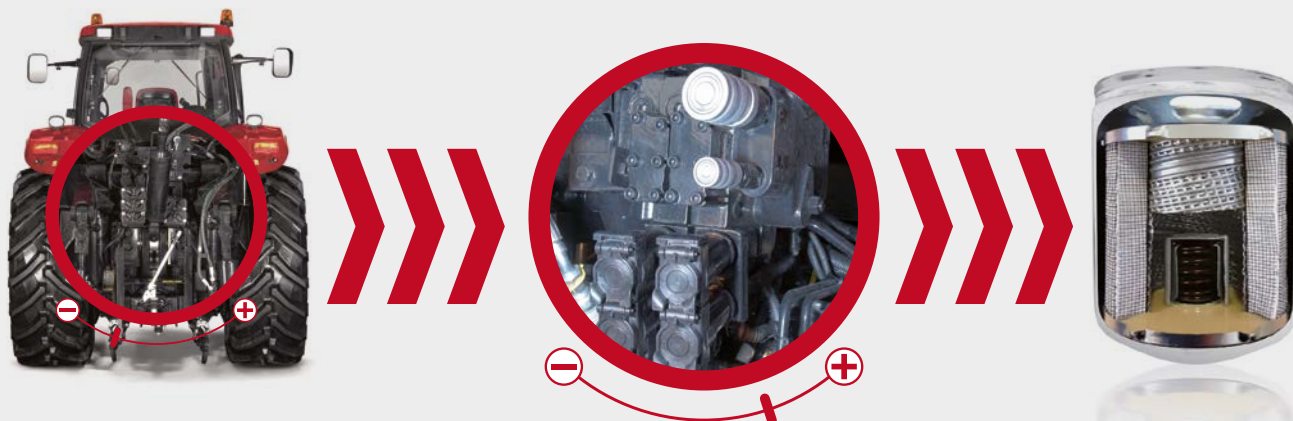


**GENUINEPARTS**  
HIGH PERFORMANCE

**CASE IH**

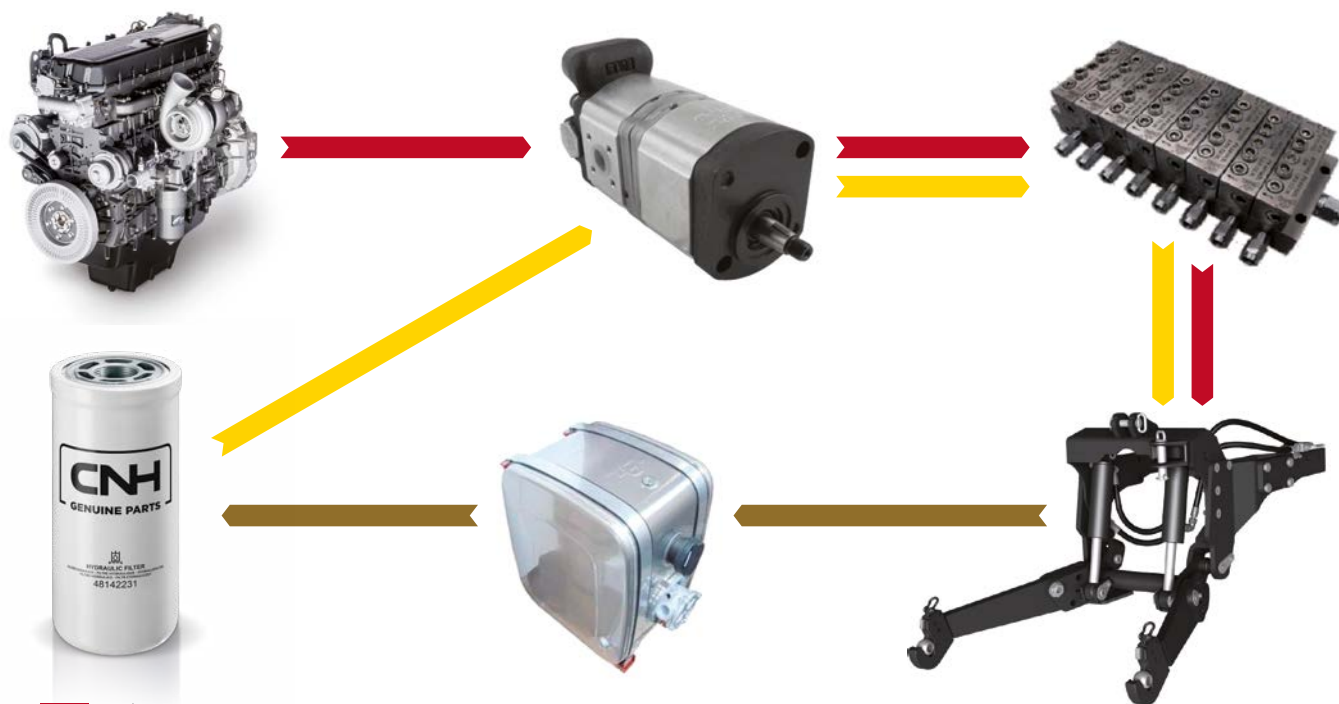
# Kluczowa rola filtrów hydraulicznych.

Układy hydrauliczne stale się rozwijają. Coraz wyższe ciśnienie i coraz krótsze cykle zwiększają obciążenia elementów. Zużywają się one, zwiększając tym samym poziom szkodliwych zanieczyszczeń w oleju, które mogą powodować nieprawidłowe działanie układu. **Aby zapewnić zachowanie wszystkich właściwości oleju przez długi czas, gwarantując tym samym długą żywotność i wydajność układu hydraulicznego, układ filtracji musi być wydajny i niezawodny.**



Podstawową funkcją filtra jest **wychwytywanie wszystkich cząstek, które mają działanie ściernie** na elementy układu hydraulicznego, takie jak pompa, zawory sterujące, siłowniki i silnik hydrauliczny.

## OGÓLNY SCHEMAT UKŁADU HYDRAULICZNEGO



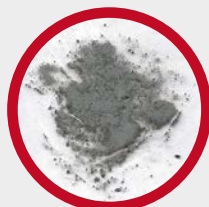
- Przekazywanie mocy
- Oczyszczony olej hydrauliczny powracający do pompy
- Wykorzystany olej hydrauliczny

## RODZAJE CZĄSTEK

Filtr musi być w stanie **przechować wszystkie nagromadzone cząstki do następnej wymiany oleju**. Są dwa rodzaje cząstek:



POZOSTAŁOŚCI BĘDĄCE  
SKUTKIEM ZUŻYCIA



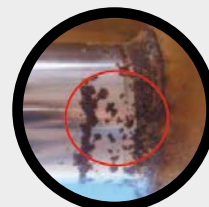
PYŁ



USZKODZENIE  
TŁOKA POMPY



ZUŻYCIE  
ZAWORU



ZAPCHANE  
SIŁOWNIKI

## SKUTKI NIEDOSTATECZNEJ FILTRACJI W UKŁADZIE HYDRAULICZNYM:

# Dlaczego warto wybrać oryginalne filtry hydrauliczne CASE IH?

PODSTAWOWE WŁAŚCIWOŚCI FILTRA. ORYGINALNY FILTR HYDRAULICZNY CASE IH MA DWIE KLUCZOWE ZALETY:

## OPTYMALNA FILTRACJA

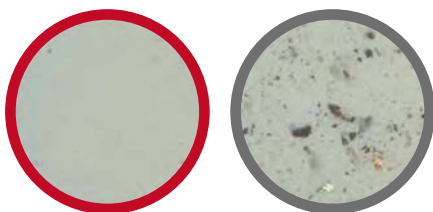
### NAJWYŻSZY STOPIEŃ WYDAJNOŚCI

Wydajność filtracji w oryginalnych filtrach CASE IH jest do **60X** większa niż w zamiennikach.

Rozmiar cząstki	Liczba cząstek/ml obecnych w przefiltrowanym oleju	
	ORYGINALNY FILTR CASE IH	ZAMIENNIK
>= 4 µm	320 < x <= 640	10 000 < x <= 20 000
>= 6 µm	80 < x <= 160	2500 < x <= 5000
>= 14 µm	10 < x <= 20	640 < x <= 1300

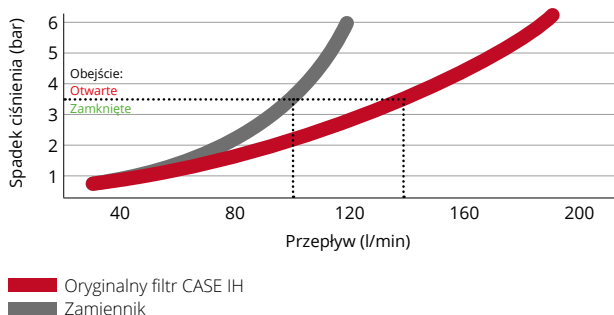
Czystość przefiltrowanego oleju zgodna z normą ISO 4406.

**60X**  
LEPSZY



### MINIMALNY SPADEK CIŚNIENIA

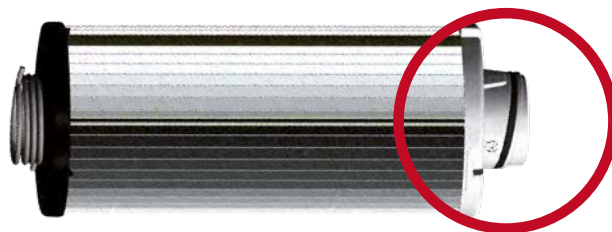
Przy takim samym spadku ciśnienia oryginalny filtr CASE IH ma wyższą wartość przepływu oleju. **Korzyści są następujące:** lepszy rozruch na zimnym silniku, lepsza ochrona układu hydraulicznego i brak nadmiernego zużycia.



## UNIKALNY DESIGN

### IDEALNE DOPASOWANIE

Dopasowanie zagwarantowane przez **nachyloną uszczelkę** oraz **szczelność umożliwiającą bezpieczny montaż**.



### PROGRAM KONSERWACJI

Firma CASE IH, dążąc do ochrony środowiska i ograniczenia okresów serwisowych, **stworzyła unikalny system oryginalnych obudów i wkładów:**



WKŁAD



OBUDOWA

Podczas konserwacji, wymiany wymaga jedynie wkład. Odbyna się to w prosty i czysty sposób dzięki obudowie, która umożliwia zbieranie oleju. **Rozwiązanie to jest przyjazne dla środowiska i ekonomiczne.**

POŁĄCZENIE TYCH KLUCZOWYCH KORZYŚCI SPRAWIA, ŻE FILTRY ORYGINALNE MAJĄ LEPSZE WŁAŚCIWOŚCI NIŻ ZAMIENNIKI.

	ORYGINALNY FILTR CASE IH	ZAMIENNIK
Zdolność przechowywania zatrzymanych cząstek (g)	65	45,75
Rozmiar cząstek przefiltrowanych przy wydajności filtrowania wynoszącej 99%	8,04	11,71
Spadek ciśnienia (bar)	3	4

### ORYGINALNY FILTR HYDRAULICZNY CASE IH POSIADA:

- » Wyższą zdolność przechowywania zatrzymanych cząstek przez dłuższy czas
- » Dokładniejszą filtrację zapewniającą lepszą ochronę
- » Minimalny spadek ciśnienia dla lepszej wydajności\*

\*Spadek ciśnienia musi być jak najniższy.

# Zalecenia dotyczące użytkowania.

## CZĘSTOTLIWOŚĆ PRZEGLĄDÓW.

ABY ZAGWARANTOWAĆ NAJLEPSZĄ WYDAJNOŚĆ UKŁADU HYDRAULICZNEGO DO NASTĘPNEGO PRZEGLĄDU, WYMAGANY JEST:

OLEJ HYDRAULICZNY  
O WYSOKIM WSKAŹNIKU LEPKOŚCI.

**AKCELA®**

ORYGINALNY FILTR HYDRAULICZNY.



ORYGINALNE FILTRY OLEJU HYDRAULICZNEGO SĄ DOSKONAŁE DOSTOSOWANE DO CZĘSTOTLIWOŚCI PRZEGLĄDÓW ZALECANEJ PRZEZ CASE IH:

CIĄGNIK PUMA 230 CVX



1200 godzin\*

KOMBAJN AF9120



1200 godzin\*

QUADTRAC 620



1800 godzin\*

\*Ogólnie przyjęta częstotliwość, w celu uzyskania dalszych informacji należy zapoznać się instrukcją obsługi maszyny lub książeczką dołączoną do filtra.

ZALECA SIĘ WYMIANĘ OLEJU UKŁADU HYDRAULICZNEGO. \*W celu uzyskania dalszych informacji należy zapoznać się z instrukcją obsługi maszyny.

NIEPRZESTRZEGANIE ZALECEŃ SERWISOWYCH DOTYCZĄCYCH OKRESÓW KONSERWACJI MOŻE SPOWODOWAĆ WYDŁUŻENIE CZASU PRZESTOJU MASZYNY, OBNIŻENIE JEJ WYDAJNOŚCI I PONIESIENIE WYSOKICH KOSZTÓW.



caseih.com