

**RAUPENBAGGER D-SERIE**  
**CX145D SR | CX245D SR**  
**STUFE V**

**CASE**  
CONSTRUCTION



**DIE ZUKUNFT**  
**BEGINNT JETZT**

[www.casece.com](http://www.casece.com)  
**EXPERTS FOR THE REAL WORLD**  
**SINCE 1842**



# KRAFT UND GESCHWINDIGKEIT IN “PERFEKTER BALANCE” EIN “MEISTERWERK” UNTER DEN HYDRAULIKSYSTEMEN



## EXPERTS FOR THE REAL WORLD SINCE 1842

**1842** CASE wird gegründet

**1869** Die erste mobile CASE Dampfmaschine – der Beginn des Straßenbaus

**1957** Der weltweit erste voll hydraulische Baggerlader: Eine CASE Innovation

**1969** CASE beginnt mit der Produktion von Kompaktladern

**1992** Sumitomo wird Zulieferer der CASE Corporation für den Vertrieb von Baggern zwischen 7 und 80 Tonnen.

**1998** Abschluss einer globalen Allianz zwischen CASE Corporation und Sumitomo.

**2001** CASE stellt den ersten Bagger seiner CX-Reihe vor: die Maschinen arbeiten erstmals mit einer „intelligenten“ Hydrauliksteuerung. Die Produktivität der Bagger verbessert sich deutlich

**2007** Der CX210B wird mit dem 18. Energy Conservation Award ausgezeichnet, den das japanische Ministerium für Ressourcen und Energie für besonders energieeffiziente Maschinen verleiht

**2011** CASE bietet als erster Hersteller in der Baumaschinenbranche sowohl

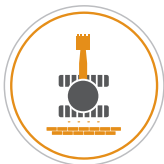
Abgassysteme mit selektiver katalytischer Reduktion (SCR) als auch Systeme mit gekühlter Abgasrückführung (CEGR) an, um strenge Emissionsauflagen zu erfüllen.

**2014** CASE präsentiert neue Tier 4 final/EU Stufe IV Modelle

**2015** CASE erweitert sein Produktangebot um die Gradermodelle 836C-856C

**2018** CASE nimmt die Fertigung von Stufe V Modellen für den Europäischen Markt

# CIHS - CASE INTELLIGENT HYDRAULIC SYSTEM UNERREICHTE KONTROLLIERBARKEIT IN DER VIERTEN GENERATION



## KOMPAKT UND LEISTUNGSSTARK

Die CASE-Kurzheckmodelle mit geringem Schwenkradius sind perfekt für Einsätze, bei denen der Platz begrenzt ist, z. B. im Straßen- oder Kanalbau und im Innenstadtbereich.

Unsere SR-Modelle bieten alle Vorteile der konventionellen D-Serie Bagger und stellen sicher, dass Sie auch bei beschränktem Platzangebot ohne Leitungseinbußen arbeiten können.

Das hohe Betriebsgewicht mit Standardfahrwerk und optionalem Planierschild sorgen für mehr Stabilität und hervorragende Leistung sowie beste Manövrierfähigkeit auf engstem Raum.

Die Maschinen bieten eine für ihre Kategorie außergewöhnliche Hubkraft und enorme Produktivität was bei allen Anwendungen sinkende Betriebskosten garantiert.



## SCHNELLER ARBEITEN

### Hochleistungshydrauliksteuerung

- Die elektronisch gesteuerten Pumpen und das größer ausgelegte Hauptsteuerventil ermöglichen schnellere Arbeitsspiele.
- Der Ölstrom wird bedarfsgerecht auf den Einsatz abgestimmt. Das Hydrauliksystem erkennt verschiedene Arbeitsbewegungen und passt sich automatisch an. Es liefert beispielsweise mehr Öl wenn der Ausleger gehoben wird.
- Insgesamt wird das Ansprechverhalten der Maschine auf Lastwechsel erheblich verbessert. In Summe bietet die D-Serie bis zu 12% schnellere Arbeitszyklen im Vergleich zu den Vorgängermodellen.



## PRÄZISION UND KONTROLLIERBARKEIT

### Exakte Steuerung mit dem CASE CIHS-Hydrauliksystem

Das bewährte CASE Hydrauliksystem CHIS (CASE Intelligent Hydraulic System) ermöglicht eine außergewöhnlich präzise Kontrolle der Maschine. Prozessorgestützt optimiert das System die Motor- und die Hydraulikleistung in allen Arbeitszyklen und sorgt damit außerdem für eine besondere Kraftstoffeffizienz mit hohen Einsparpotentialen.



# RAUPENBAGGER D-SERIE



## GROSSE VIELSEITIGKEIT

### Große Auswahl

Monoausleger, Verstellausrüstung oder Offset-Ausleger mit Seitenversatz. Maßgeschneiderte Ausrüstungsversionen für Ihren Einsatz.

### Verschiedene Betriebsarten für unterschiedlichste Einsatzbedingungen

Die bereits aus der CX-C Serie bekannte Betriebsarten-Auswahl bietet 3 Leistungsstufen um unterschiedlichen Anforderungen gerecht zu werden.

- A** MODUS für Planierarbeiten, Hebebtrieb und präzises Arbeiten.
- H** MODUS bietet die beste Balance zwischen Leistung und Kraftstoffeffizienz.
- SP** MODUS bietet zusätzliche Geschwindigkeit und Leistung für besonders anspruchsvolle Einsätze, in denen maximale Produktivität verlangt wird.

Der automatische Power Boost erhöht bedarfsgerecht selbstständig den Hydraulikdruck.

NEU: Das **CASE-Anti-Kollisions-System** ist Standard in der Version mit versetztem **Offset-Ausleger**, sodass der Bediener das Anbaugerät auch in Kabinennähe sicher nutzen kann. Die Transporthöhe wird ebenfalls reduziert.

## HÖCHSTE QUALITÄT

### Präzise und robuste Konstruktion für eine lange Haltbarkeit

- Mit der neuen D-Serie wird CASE einmal mehr seinem Ruf bezüglich Zuverlässigkeit und Haltbarkeit gerecht, bietet innovative Konstruktionslösungen und eine hervorragende Fertigungsqualität.
- Für den Löffelstiel gibt es eine breite Auswahl verschiedener Konfigurationen, inklusive Heavy-Duty-Ausführung mit verstärkten Stahlplatten und zusätzlichen Verschleißstreifen.



# DAS GEHEIMNIS: INTELLIGENTE, ADAPTIVE UND ENERGIESPARENDE STEUERUNG



## HÖCHSTE EFFIZIENZ: (K)EIN GEHEIMNIS

### Intelligente Steuerung für höchste Leistung bei geringem Kraftstoffverbrauch

Das CASE Intelligent Hydraulic System (CHS) koordiniert wie ein DIRIGENT die verschiedenen Hydraulik-Komponenten und sorgt für perfekte Harmonie. Das Ergebnis: Kraft und Geschwindigkeit der Maschine sind bestens aufeinander abgestimmt. Die Steuerung arbeitet reibungslos, alle Bewegungen gehen harmonisch ineinander über. Außerdem wird in jeder Zyklusphase Energie gespart. Selbst ungeübte Fahrer fühlen sich mit der intuitiven Steuerung sofort vertraut, anspruchsvolle Bediener loben die Präzision, mit der sich die enorme Leistung der Maschine steuern lässt.

- Die „Torque Control“ Pumpensteuerung verringert Lastspitzen in den Hauptpumpen durch eine intelligente Steuerung der Motordrehzahl.
- Boom Economy Control (BEC) verbessert die Kraftstoffeffizienz durch Energierückgewinnung beim Absenken des Auslegers und beim Schwenken.
- Swing Relief Control (SWC) steuert die präzise Verteilung der Hydraulikleistung bei Schwenkbewegungen.
- Spool Stroke Control (SSC) passt bei Grab- und Planiereinsätzen automatisch Hydraulikdruck und Fördermenge an.
- Die LeerlaufFunktionen Auto Idle und Idle Shutdown vermeiden unnötigen Kraftstoffverbrauch.
- Boom Oil Regeneration Control (BRC) nutzt beim CX245D SR den Ölstrom vom Absenken der Ausrüstung für schnellere Streckbewegungen und spart Pumpenleistung.



## NOCH SAUBERER (EU STUFE V)

### CASE Motoren gemäß EU Abgasnorm Stufe V

- Die neuen Stufe-V-Motoren erfüllen die aktuellen EU Abgasvorschriften, in denen neue Grenzwerte für die Partikelanzahl (PN) und weiter reduzierte Grenzwerte für Partikelemissionen (PM) vorgeschrieben werden.
- Ein Sensor am Wasserabscheider erzeugt eine spezielle Warnanzeige auf dem Monitor wenn der Wasserstand im Filter zu hoch ist.
- Ein neues wartungsfreies Sicherheitsfilter verhindert das Eindringen von Staub in den Motor beim Wechseln des Hauptfilters.
- Ein Lüftungssystem mit geschlossenem Kreislauf garantiert beim CX245D SR, dass Ölgase ausgefiltert und zurück in das Kurbelgehäuse geleitet werden, anstatt in die Umwelt zu gelangen.
- Motoren der neuesten Generation mit elektronisch geregelter VTG-Turbolader und Hochdruck-Commonrail-Mehrfacheinspritzung bieten herausragende Leistung bei niedrigem Kraftstoffverbrauch.
- Der größte AdBlue Tank im gesamten Wettbewerb erlaubt längere Einsätze ohne Nachfüll-Stopp. (Eine AdBlue Füllung alle 5 Dieselfüllungen beim CX245D SR / alle 7 beim CX145D SR). Mit CASE wird keine Zeit verschwendet und jede Tankfüllung wird effizient und sicher verwertet.

# RAUPENBAGGER D-SERIE



## KOMFORTKABINE SICHER UND MODERN

### Die ultimative Innenausstattung

- Premium-Kabine mit viel Platz für den Fahrer.
- Individuell einstellbarer Arbeitsplatz.
- Ergonomisch gestalteter „High Back“ Fahrersitz mit verlängerter Rückenlehne, Luftfederung und exzellentem Sitzkomfort und Neigungsverstellung und Sitzheizung
- Top-Ausstattung mit 178 mm LED-Farbmonitor, Bluetooth-Anschluss, DAB Radio, geräumigem Staufach, 12-V-Anschluss, Klemmbrett-Halter, Handy-Halterung, Wärme-/Kühlbox, Sicherungsfach, Ablagen und ergonomisch geformter Armstütze.



## RUHIGE FAHRT, LEISE ARBEITSUMGEBUNG

### Schallgedämmte Überdruckkabine

- Das Dämpfungssystem reduziert zuverlässig Lärm und Vibrationen und garantiert optimalen Bedienkomfort für den Fahrer.





# DER KOMFORT ZÄHLT PREMIUM-KABINE UND -FAHRERSITZ





# RAUPENBAGGER D-SERIE



## NEUER UNTERWAGEN

Verbessertes Design der Leitradfeder. Spannzylinder mit größerem Querschnitt. Selbstreinigender Auswerfer hält Schmutz und Gestein zuverlässig von den Laufwerkskomponenten fern. Neue Tragrollen mit erhöhter Haltbarkeit.



## FAHRERSICHERHEIT

### ROPS Kabine mit FOPS-Schutz Stufe 2

Zusätzliche Sicherheit am Arbeitsplatz mit der neuen Komfortkabine

- Verstärkte Kabinenstruktur gemäß ROPS/FOPS Vorgabe.
- Dachschutz gemäß FOPS Stufe II als Standard
- Optional Frontschutzgitter Level 1 und Level 2
- Werksseitig installiertes Warnsignal für Fahrbewegungen für zusätzliche Sicherheit am Einsatzort.



## SICHERHEIT UND EINFACHE WARTUNG

### Mit CASE bleiben Ihre Füße auf dem Boden

- Alle Filter und Nachfüllstutzen sind einfach zugänglich und zentral gruppiert.
- Besonders lange Ölwechsel-Intervalle.
- Die Kühler sind nebeneinander angeordnet und bieten einen einfachen Zugang für die Reinigung. Gleichzeitig wird die Kühlleistung verbessert.
- Eine Betankungspumpe mit 100 l/min Förderleistung und automatischer Abschaltung gehört zum Standard und verkürzt die Standzeiten bei Tankstopps.
- Aus Bodenhöhe erreichbare Messanschlüsse für Probenentnahme von Hydraulik- und Motoröl als Option.
- Batterie Hauptschalter für Wartungsarbeiten am elektrischen Bordnetz.
- Bolzen und Buchsen der Arbeitsausrüstung sind mit dem CASE EMS-System (Extended Maintenance System) ausgestattet und ermöglichen Abschmierintervalle von bis zu 1000 Betriebsstunden (ausgenommen sind die Löffelbolzen).
- NEU** • Wechsel des Kraftstofffilters ohne Entlüften, zusätzlicher, wartungsfreier Sicherheitsfilter.
- NEU** • Wasserabscheider mit neuem Sensor im Kraftstoffvorfilter. Funktionsanzeige auf dem Maschinenmonitor.





# SICHERHEIT UND WARTUNG

## SICHERER BETRIEB IN JEDEM EINSATZ



### GUTE SICHT

#### Zusätzliche Sicherheit

Die Fahrerkabine wurde mit dem Ziel entwickelt ein übersichtliches und sicheres Arbeitsumfeld zu schaffen:

- Großzügige Glasflächen.
- Effiziente Raumnutzung mit gruppierten Baugruppen für Motor, Kühler und Abgasrückführung ermöglicht eine exzellente Sicht nach hinten.
- Die Heck- und Seitenkameras gehören zur Standardausrüstung
- Optionaler CASE Maximum-View-Monitor für ein großes Sichtfeld (230° nach hinten und zu den Seiten)
- Das optionale LED-Arbeitsscheinwerfer-Paket sorgt beim Arbeiten im Dunkeln für einen deutlich größeren und besser beleuchteten Bereich.



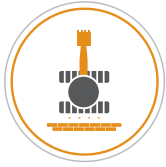
### LEICHTER ZUGANG

#### Sicherer und komfortabler Aufstieg

- Breite, robuste und komfortable Trittstufen für einen sicheren Zugang zur Motorhaube.
- Rutschsichere Bodenbleche und aufstellbare Motorhaube. Die Haube wird von zwei Gasdruckdämpfern gehalten, die durch mechanische Sperren in offener Position gesichert werden.
- ISO konforme und klappbare Geländer & Handläufe für mehr Sicherheit und optimierte Transporteigenschaften



# DIE WICHTIGSTEN GRÜNDE FÜR DIE WAHL DER D-SERIE



## KOMPAKT UND LEISTUNGSSTARK

- Perfekte Maschinen für Baustellen, auf denen wenig Platz ist
- Klassenbeste Hubleistung für eine hohe Produktivität
- Erhöhtes Betriebsgewicht für zusätzliche Standfestigkeit



## DAS GEHEIMNIS FÜR HOHE PRÄZISION UND KONTROLLIERBARKEIT

CASE Intelligentes Hydrauliksystem (CIHS) - die Referenz für moderne Steuerungssysteme, vereint GESCHWINDIGKEIT, KONTROLLIERBARKEIT und beste Energieeffizienz.



## GROSSE VIELSEITIGKEIT

- 3 Betriebsarten für jede Einsatzanforderung (A, H, SP)
- Auto-Power-Boost mit selbsttätiger Anpassung des Hydraulikdrucks an die Einsatzbedingungen



## HOHE EFFIZIENZ

- Fünf Energiesparsysteme: bis zu 8 % höhere Kraftstoffeffizienz
- Spitzen-Reichweite mit einem größeren AdBlue-Tank und einem geringen Verbrauch an Additiven



## DER STUFE V MOTOR

erfüllt die neuesten EU-Standards:

- neuer selbstreinigender DPD-Filter (Diesel Partikel Diffusor)
- emissionsfrei: geschlossene Kurbelgehäusebelüftung (PCV) am CX245D SR







## SCHNELLER ARBEITEN

- Verkürzte Spielzeitendank der verbesserten Hydraulik
- Elektronisch gesteuerte Hydraulikpumpen



## GUTE SICHT

- Große Glasflächen
- Heck- und Seitenkamera
- Grosser LED-Farbmonitor
- Optionaler CASE Maximum-View-Monitor (230° Sichtfeld)
- LED-Arbeitsscheinwerfer-Paket



## RUHIGE FAHRT, LEISE ARBEITSUMGEBUNG

- Auf Dämpfern gelagerte Kabine
- Niedriger Lärm- und Vibrationspegel



## KOMFORTABLES UND SICHERES FAHRERHAUS

- Besonders geräumige Kabine
- Komplett einstellbarer Arbeitsplatz
- „High Back“ Fahrersitz
- Kabine erfüllt serienmäßig den ROPS und FOPS Stufe 2 Standard



## NEUE UNTERWAGEN

CX145D SR mit neuem Leitradfeder- und Spannzylinder-Design. Neuer, selbstreinigender Kettenschutz, neue Tragrollen.



## SICHERHEIT UND EINFACHE WARTUNG

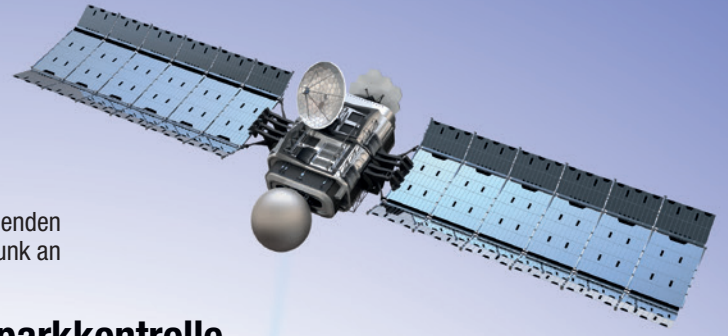
- NEU** - Neuer Kraftstofffilter, entlüftungsfreier Wechsel, zusätzlicher wartungsfreier Sicherheitsfilter.
- NEU** - Vorfilter mit Wassersensor und automatischer Warnanzeiger
- Sichere Handläufe und Schutzgitter im Standard
- Werksseitig installierter Rückfahralarm als Option
- Alle Wartungsstellen sind zentral gruppiert und bieten einen einfachen und schnellen Zugang





## Und so funktioniert's:

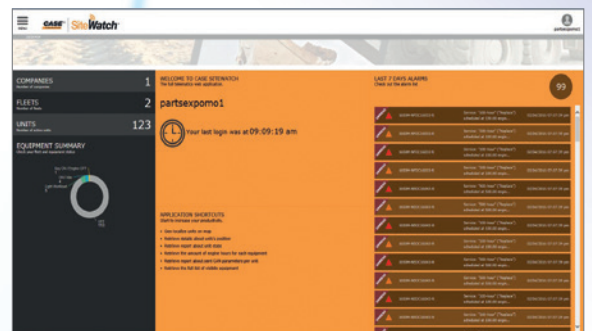
Beim Fleet Connect-Telematiksystem von CASE wird in jede Maschine ein Hochleistungsmodem eingebaut, das die Maschinendaten mit den entsprechenden GPS Satellitendaten verknüpft. Diese Daten werden anschließend per Mobilfunk an das CASE-Telematik-Webportal übermittelt.



## Nutzen Sie alle Vorteile einer zentralen Fuhrparkkontrolle

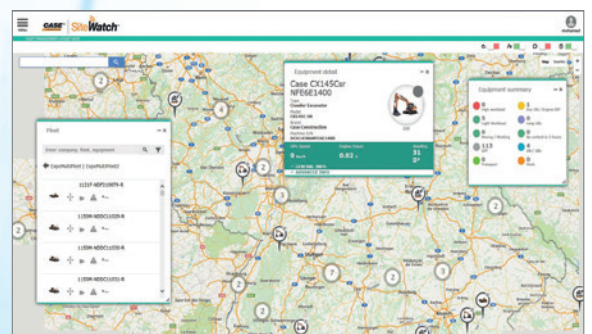
### Optimierung der Verfügbarkeit

- Mit SiteWatch können Sie Reserveeinheiten und nicht ausgelastete Maschinen an allen Standorten identifizieren.
- Sie können Einheiten an die Einsatzorte mit dem höchsten Bedarf umdisponieren.
- Die Vorausplanung der Wartung wird einfacher, da die aktuellen Betriebsstunden stets abrufbar sind.
- Nutzen Sie die Vorteile von SiteWatch für alle Maschinen im Bestand: SiteWatch kann auch in Maschinen anderer Hersteller installiert werden.



### Senkung der Betriebskosten

- Mit der Möglichkeit, den Kraftstoffverbrauch verschiedener Maschinentypen zu vergleichen, sind Sie in der Lage, immer die passende Maschine einzusetzen.
- Mit geplanten und gruppierten Wartungseinsätzen sparen Sie Zeit und Transportkosten.
- Optimierte Verfügbarkeit und sinkende Wartungskosten: Durch das Wartungsmanagement werden Sie beispielsweise informiert, wenn der Motor einen neuen Kraftstofffilter braucht und vermeiden so ungeplante Ausfälle.
- Sie können die Leistung Ihrer Maschinen an verschiedenen Einsatzorten vergleichen.
- Ihre Maschinen laufen ausschließlich während der geplanten Arbeitszeit. Sie können die Maschinen so programmieren, dass nachts oder am Wochenende eingeschaltete Maschinen gemeldet werden.



### Erhöhte Sicherheit

- Diebstahlschutz mit Hilfe des Geo-Ortungssystems.
- Mit Hilfe der Geofencing-Funktion können Sie ihre Maschinen "virtuell einzäunen", egal wo diese sich gerade befinden.
- Im Alarmfall werden Sie per E-Mail benachrichtigt.
- Ein Erschütterungssensor meldet unbefugte Benutzung bereits bevor eine Maschine unbefugt gestartet wird.



## STANDARD AUSRÜSTUNG

### MOTOR

Isuzu 4-Zylinder Diesel-Turbolader  
EU Stufe V zertifiziert  
Selektive katalytische Reduktion (SCR)  
DPD - Diesel Partikel Diffuser  
Gekühlte Abgasrückführung  
VGT-Turbolader  
Elektronische Kraftstoffeinspritzung  
Common Rail-Hochdruckeinspritzsystem  
Sicherheitsstart im Leerlauf  
Automatische Motor-Warmlauf Funktion, Not-Aus  
Vorglüherkerze  
Motorschutzfunktion  
Zweistufige Kraftstofffiltration  
Luftfilter mit zwei Einsätzen  
Remote-Ölfilter  
Tropfsicherer Ölablass  
Motorölwechsel alle 500 Stunden  
24-Volt-System  
Batteriehaupschalter  
Kühlpaket für hohe Umgebungstemperaturen  
Kraftstoff- und AdBlue-Anzeigen  
Kraftstoffkühler  
Kraftstofffilter-Kontrollanzeige  
Warnanzeige für Wasserstand im Kraftstoff-Vorfilter auf dem Monitor  
Kraftstoff-Absperrventil  
Kühler, Ölkühler, Intercooler - Schutz  
Betankungspumpe

### KRAFTSTOFFEINSPARUNGSSYSTEME

Motorleerlauf/Kraftstoffeinsparungssystem:  
Automatische Leerlaufsteuerung  
One-touch Leerlauf  
Automatische Motorabschaltung  
Drehmomentsteuerung:  
Automatische Drehzahlabsenkung beim Absenken der Ausrüstung und bei Schwenkbewegungen (Boom Economy Control BEC)  
Feinsteuerung der Hydraulikleistung zu Beginn von Schwenkbewegungen (Swing Relief Control SWC)  
Automatische Anpassung des Hydraulikdrucks bei Grab- und Planierarbeiten (Spool Stroke Control SSC)  
Boom Oil Regeneration Control (BRC) nur CX245D SR

### HYDRAULIK

Elektronisch gesteuerte Hydraulikpumpen  
Automatische Leistungsverstärkung (Power Boost)  
Automatische Anpassung der Fahrgeschwindigkeit

## ZUSATZAUSRÜSTUNG

### HYDRAULIK

Greiferdrehkreislauf (Low-Flow) mit proportionaler Steuerung am Joystick  
Low-Flow Zusatzhydraulikkreislauf, proportional gesteuert  
Einweg Hammerzusatzkreislauf mit elektro-proportionaler Steuerung für Modelle mit Offset- Ausleger  
Zweiwege Hammerzusatzkreislauf mit elektro-proportionaler Steuerung für Modelle mit Offset- Ausleger

### ANBAUGERÄTE

#### CX145D SR

Stiel 2.1 m (HD) am Monoausleger

Wählbare Leistungsstufen  
Hammer/Highflow Zusatzkreislauf mit elektro-proportionaler Steuerung  
Überlastwarnung  
ISO-Steuerschema  
Servo-Zusatzpumpe  
Einstellen von Druck und Menge der Zusatzkreise über das Display  
Hydraulikfilter-Kontrollanzeige  
Ölkühlung  
Hydraulikölwechsel alle 5.000 Stunden  
Hydraulikfilterwechsel alle 2.000 Stunden

### OBERWAGEN

ISO-Spiegel  
Handlauf - Einstieg rechts  
ISO Dachschutzgitter  
Kabine mit Vibrationsdämpfung (hydraulisch /mechanisch)  
Hubösen für Gegengewicht  
Abschließbarer Tankdeckel, Wartungsklappen und Werkzeugkasten  
Sicherheitskameras für umfassende Sicht nach hinten und zur Seite  
2,85 t Gegengewicht (nur CX145D SR mit Schild)  
3,35 t Gegengewicht (nur CX145D SR LC ohne Schild)

### KABINE

Überrollschutz (ROPS Rollover Protective Structure)  
FOPS (Schutzdach) OPG Stufe II  
Überdruckkabine  
Thermoverglasung - Sicherheitsglas  
Einhand-Frontfensterverriegelung  
Sonnenblende & Regenabweiser  
Klimaanlage/Heizung/Defrosterfunktion mit automatischer Klimasteuerung  
Warmhalte- und Kühlbox, Getränkehalter und Aschenbecher  
Innenbeleuchtung  
Mit Stoff bezogener, luftgefederter Sitz mit hoher Rückenlehne  
Sitzverschiebung - 90 mm  
Sicherheitsgurt  
Verstellbare Armlehnen  
Kippbare Armkonsolen - 4-Positionen  
Ergonomische Steuerhebel  
Verschiebbares Cockpit 180 mm  
Aux-Eingang für persönliche elektronische Geräte  
Multifunktion LED-Farbmonitor (178 mm)

#### CX245D SR

Stiel 2.4 m (HD) am Verstellausleger  
Stiel 2.95 m am Mono- und Verstellausleger

### SCHWERES GEGENGEWICHT

3,55 t Gegengewicht (nur für CX145D SR Mono)

### KABINE

Frontschutz Kabine (OPG Stufe 2)  
Frontschutz Kabine (OPG Stufe 1)  
FCASE Maximum View 3-fach Kamera System

### OBERWAGEN

Ölprobenentnahmepunkte an Motor und Hydrauliksystem

Monitor in 26 Sprachen  
Diebstahlschutz (Start-Code-System)  
Herausnehmbare Fußmatte  
12 V-Stromanschluss  
24 V-Zigarettenanzünder  
Einteiliges Seitenfenster rechts  
Innen- und Außenspiegel  
Scheibenwischer/-waschanlage  
Panoramadach aus Lexan mit Sonnenschutz  
Aufbewahrungsfächer  
Integriertes Diagnosesystem  
Akustischer Fahralarm  
DAB+ Radio mit Antenne und zwei Lautsprechern  
8 LED Arbeitsscheinwerfer (2 auf dem Kabinendach, 1 links am Ausleger, 1 am Werkzeugkasten und 4 für Rundumausleuchtung)

### AUSRÜSTUNG

#### CX145D SR

Monoausleger 4,65 m  
Verstellausrüstung  
Off-set Ausleger  
Stiel 2,50 m  
Vorbereitung hydraulischer Schnellwechsler  
Hebezeugbetrieb (Rohrbruchsicherungen, und Lasthaken)

#### CX245D SR

Monoausleger 5,70 m  
Verstellausrüstung  
Stiel 2,40 m  
Vorbereitung hydraulischer Schnellwechslern  
Hebezeugbetrieb (Rohrbruchsicherungen, und Lasthaken)

Am Ausleger montierter Arbeitsscheinwerfer  
Halterungen für Zusatzkreis-Leitungen  
Zentraler Schmiermittelverteiler

### UNTERWAGEN

600 mm Dreistegbodenplatten  
Abgedichtete Kette  
Zurrpunkte

### TELEMATIK

SiteWatch 3 Jahresvertrag mit Ferndiagnose

### UNTERWAGEN

500 mm Dreistegbodenplatten (CX145D SR)  
500 mm Gummimantel-Platten (CX145D SR)  
600 mm Gummimantel-Platten (CX245D SR)  
700 mm Dreistegbodenplatten (CX145DSR und CX245DSR)  
800 mm Dreistegbodenplatten (CX245DSR)  
900 mm Dreistegbodenplatten (nur CX245DSR LC)  
Laufrollen mit Dreifachflansch (Verstellausleger auf Anfrage)  
Stiel 2.1 m am Offset Ausleger  
Stiel 2.5 m am Verstellausleger  
Stiel 3.0 m am Mono- und Verstellausleger











# CX D-SERIE

## CX145D SR

### TECHNISCHE DATEN

#### MOTOR

Modell \_\_\_\_\_ ISUZU VD-4JJ1X  
 Typ \_\_\_\_\_ Wassergekühlter, 4-Takt-Reihenvierzylinder  
 Hochdruck - Common-Rail-Einspritzung (elektronisch gesteuert)  
 Turbolader mit Ladeluftkühlung, Abgassystem: \_\_\_\_\_ Abgasrückführung,  
 Oxidationskatalysator, DPD Filter, SCR -System  
 Anzahl Zylinder / Hubraum (l) \_\_\_\_\_ 4 / 2,99  
 Emissionsstufe \_\_\_\_\_ Stufe V gem. EU 2016/1628  
 Bohrung / Hub (mm) \_\_\_\_\_ 95,4 x 104,9  
**Nettoleistung**  
 SAE J1349, ISO 9249 (kW / PS) \_\_\_\_\_ 76,4 / 102 bei 2000 min<sup>-1</sup>  
 ISO 14396 (kW / PS) \_\_\_\_\_ 78,5 / 105 bei 2000 min<sup>-1</sup>  
**Maximales Drehmoment**  
 SAE J 1349, ISO 9249 (Nm) \_\_\_\_\_ 349 bei 1800 min<sup>-1</sup>  
 ISO 14396 (Nm) \_\_\_\_\_ 356 bei 1800 min<sup>-1</sup>

#### HYDRAULIKSYSTEM

Hauptpumpen \_\_\_\_\_ 2 verstellbare Axialkolbenpumpen  
 mit Regelsystem  
 Max. Förderstrom (l/min) \_\_\_\_\_ 2 x 129 bei 2000 min<sup>-1</sup>  
**Druck Arbeitskreislauf**  
 Ausleger/ Stiel/ Löffel \_\_\_\_\_ 34.3 MPa – 36.3 MPa mit auto power boost  
 Ausleger/ Stiel/ Löffel nur Offset \_\_\_\_\_ 34.3 Mpa  
 Schwenkkreislauf \_\_\_\_\_ 27.9 MPa  
 Fahrtrieb \_\_\_\_\_ 34.3 MPa  
 Offset Kreislauf \_\_\_\_\_ 31.4 Mpa  
**Vorsteuerung** \_\_\_\_\_ 1 Zahnradpumpe  
 Max. Förderstrom (l/min) \_\_\_\_\_ 20  
 Betriebsdruck (MPa) \_\_\_\_\_ 3,9  
**Auslegerzylinder**  
 Bohrung (mm) \_\_\_\_\_ 105  
 Hub (mm) \_\_\_\_\_ 1120  
**Stielzylinder**  
 Bohrung (mm) \_\_\_\_\_ 115  
 Hub (mm) \_\_\_\_\_ 1108  
**Löffelzylinder**  
 Bohrung (mm) \_\_\_\_\_ 95  
 Hub (mm) \_\_\_\_\_ 881  
**Verstellzylinder (Verstellrüstung)**  
 Bohrung (mm) \_\_\_\_\_ 140  
 Hub (mm) \_\_\_\_\_ 840  
**Planierschildzylinder (nur bei Schild-Version)**  
 Anzahl \_\_\_\_\_ 2  
 Bohrung (mm) \_\_\_\_\_ 115  
 Hub (mm) \_\_\_\_\_ 250  
**Offset-Zylinder (nur Offset-Version)**  
 Bohrung (mm) \_\_\_\_\_ 120  
 Hub (mm) \_\_\_\_\_ 363

#### SCHWENKWERK

Schwenkmotor \_\_\_\_\_ Axialkolbenmotor mit konstanter Fördermenge  
 Max. Schwenkgeschwindigkeit (min<sup>-1</sup>) \_\_\_\_\_ 12,5  
 Schwenkmoment (kN) \_\_\_\_\_ 37

#### ELEKTRISCHES SYSTEM

Betriebsspannung (V) \_\_\_\_\_ 24  
 Lichtmaschine (Amp) \_\_\_\_\_ 90  
 Anlasser (V/kW) \_\_\_\_\_ 24 / 4,0  
 Batterien \_\_\_\_\_ 2X12V 72 Ah/5 HR

#### UNTERWAGEN

2. Fahrstufe - Geschwindigkeit max. (km/h) \_\_\_\_\_ 5,6  
 1. Fahrstufe - Geschwindigkeit max. (km/h) \_\_\_\_\_ 3,4  
 Zugkraft (kN) \_\_\_\_\_ 116  
 Anzahl der Stützrollen (pro Seite) \_\_\_\_\_ 1 (m. Planierschild)  
 \_\_\_\_\_ 2 (LC ohne Planierschild)  
 Anzahl der Laufrollen (pro Seite) \_\_\_\_\_ 7  
 Anzahl der Bodenplatten (pro Seite) \_\_\_\_\_ 43 (m. Planierschild)  
 \_\_\_\_\_ 46 (LC ohne Planierschild)  
 Bodenplattentyp \_\_\_\_\_ Drei-Steg-Stahlplatten  
 Steigfähigkeit \_\_\_\_\_ 70 % (35°)

#### FÜLLMENGEN

Kraftstofftank (l) \_\_\_\_\_ 200  
 Hydrauliksystem (l) \_\_\_\_\_ 158  
 Hydrauliktank (l) \_\_\_\_\_ 75  
 AdBlue Tank (l) \_\_\_\_\_ 43

#### GERÄUSCHPEGEL

Außengeräusch gemäß EU Direktive 2000/14/EC \_\_\_\_\_ LwA 99 dB(A)  
 Innengeräusch Fahrerkabine (ISO 6396) \_\_\_\_\_ LpA 69 dB(A)

#### EINSATZGEWICHT

	Einsatzgewicht inkl. Gegengewicht	Gegengewicht (kg)
Mono	14500/14700*	3350/3550
Mono m.Schild	14700/15400*	2850/3550
Verstellrüstung	15200	3350
Verstellrüstung m.Schild	15800	3350
Offset-Ausleger	15400	2850

\*mit großem Gegengewicht

#### PLANIERSCHILD

##### Abmessungen je nach Bodenplatten

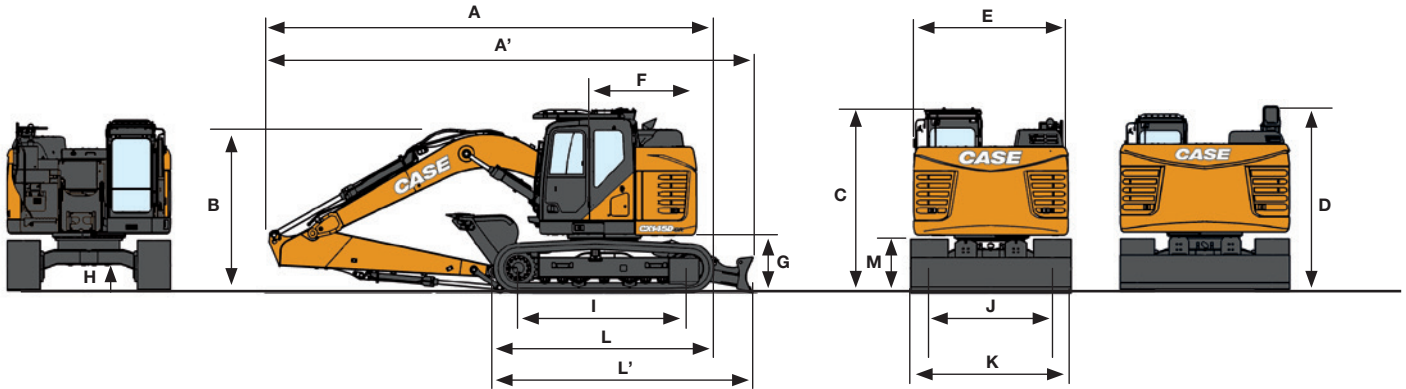
(B x H in mm) \_\_\_\_\_ 2490 / 2590 / 2690 x 570  
 Heben / Senken (mm) \_\_\_\_\_ 510 / 520



# CX D-SERIE

## CX145D SR

### ABMESSUNGEN



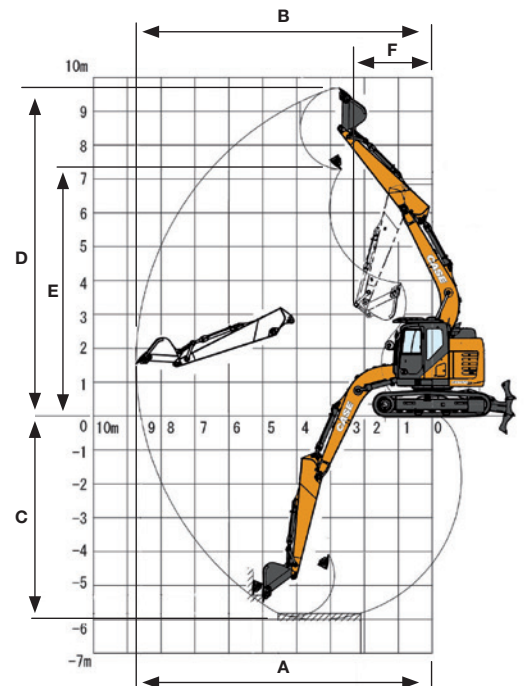
		CX145D SR LC			CX145D SR PLANIERSCHILD			
		Stiel 2,5 m	Stiel 3,00 m	Stiel 2,10 m HD	Stiel 2,5 m	Stiel 3,00 m	Stiel 2,10 m HD	
A	Gesamtlänge (mit Ausrüstung)	mm	7350	7340	7340	7220	7210	7210
A'	Gesamtlänge (mit Ausrüstung und Schild)	mm	-	-	-	7880	7860	7870
B	Gesamthöhe (über Ausleger)	mm	2840	2680	2750	2840	2680	2750
C	Kabinenhöhe	mm	2920	2920	2920	2920	2920	2920
D	Gesamthöhe (über Handlauf)	mm	2940-2780 (einklappbar)	2940-2780 (einklappbar)	2940-2780 (einklappbar)	2940-2780 (einklappbar)	2940-2780 (einklappbar)	2940-2780 (einklappbar)
E	Breite Oberwagen	mm	2490	2490	2490	2490	2490	2490
F	Schwenkradius (Heckseite) STD-Gegengew./großes Gegengewicht	mm	1490/1530	1490/1530	1490/1530	1490	1490	1490
G	Höhe bis Unterkante Oberwagen	mm	880	880	880	880	880	880
H	Min. Bodenfreiheit	mm	420	420	420	425	425	425
I	Abstand Mitte Leitrad bis Mitte Turas	mm	3040	3040	3040	2790	2790	2790
L	Länge Unterwagen	mm	3760	3760	3760	3500	3500	3500
L'	Gesamtlänge mit Schild	mm	-	-	-	4160	4160	4160
M	Höhe Raupenlaufwerk	mm	780	780	780	780	780	780
J	Spurweite	mm	1990	1990	1990	1990	1990	1990
K	Breite Unterwagen (mit 600 mm Bodenplatten)	mm	2590	2590	2590	2590	2590	2590

### LEISTUNGSDATEN

CX145D SR LC / CX145D SR PLANIERSCHILD		Stiel 2,5 m	Stiel 3,00 m	Stiel 2,10 m HD	
Ausleger Länge	mm	4630	4630	4630	
A	Max. Reichweite auf Bodenhöhe	mm	8140	8600	7780
B	Max. Reichweite	mm	8290	8740	7940
C	Maximale Grabtiefe	mm	5510	6010	5110
D	Maximale Reichhöhe	mm	9340	9690	9060
E	Maximale Ausschütthöhe	mm	6940	7290	6660
F	Min. Schwenkradius	mm	1950	2330	1890

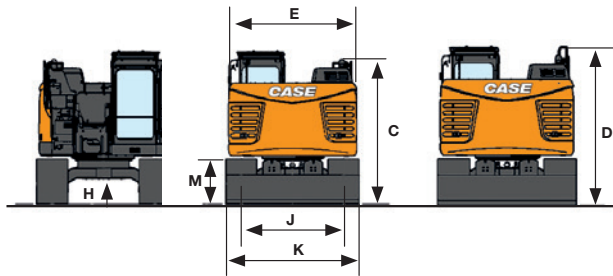
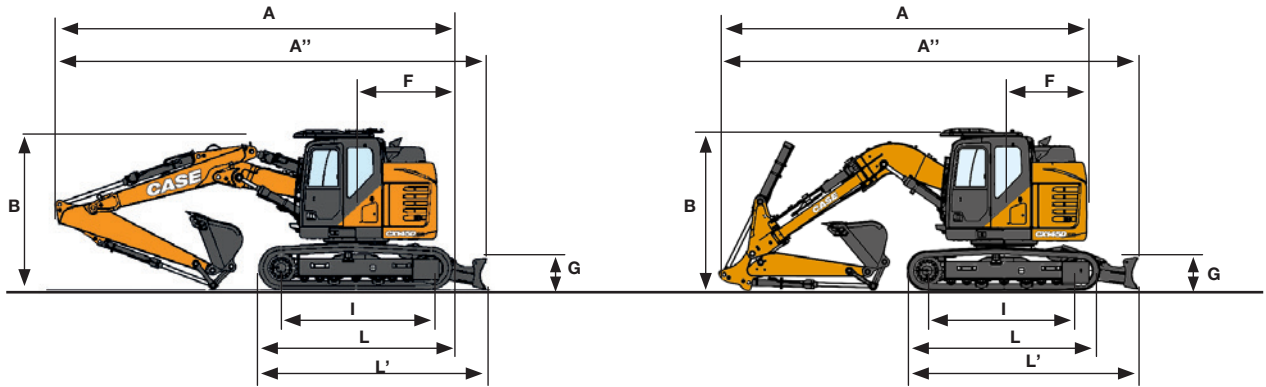
### GRABKRÄFTE (ISO 6015)

CX145D SR LC / CX145D SR PLANIERSCHILD		Stiel 2,5 m	Stiel 3,00 m	Stiel 2,10 m HD
Losbrechkraft, Löffelstiel	kN	62	56	70
mit Power Boost	kN	66	60	74
Ausbrechkraft, Tieföffel	kN	90	90	90
mit Power Boost	kN	95	95	95



# CX D-SERIE

## CX145D SR VERSTELLAUSRÜSTUNG / OFFSET AUSLEGER



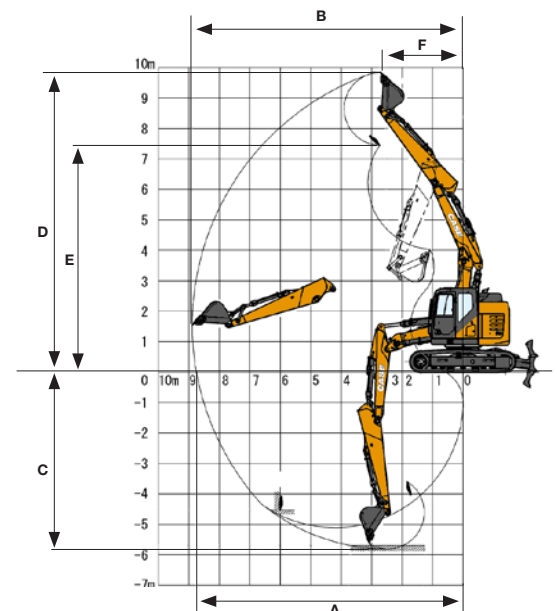
### GRABKRÄFTE (ISO 6015)

	CX145D VERSTELL. /VERSTELL. M.SCHILD		CX145D SR OFFSET
	Stiel 2,5 m	Stiel 3,00 m	Stiel 2,10 m
Losbrechkraft, Löffelstiel	kN 62	56	59,5
mit Power Boost	kN 66	60	-
Ausbrechkraft, Tieföffel	kN 90	90	89,3
mit Power Boost	kN 95	95	-

	mm	CX145D SR LC VERSTELL.		CX145D SR VERSTELL. M.SCHILD		CX145D SR OFFSET
		Stiel 2,5 m	Stiel 3,00 m	Stiel 2,5 m	Stiel 3,00 m	Stiel 2,10 m
A Gesamtlänge (ohne Ausrüstung)	mm	3760	3760	4160	4160	-
A' Gesamtlänge (mit Ausrüstung)	mm	7460	7480	-	-	-
A'' Gesamtlänge (mit Schild)	mm	-	-	7990	8010	4160
B Gesamthöhe (über Ausleger)	mm	2730	2750	2730	2750	2690
C Kabinenhöhe	mm	2920	2920	2920	2920	2920
D Gesamthöhe (bis Auspuff - Handlauf eingeklappt)	mm	2780	2780	2780	2780	2780
E Breite Oberwagen	mm	2490	2490	2490	2490	2490
F Schwenradius (Heckseite)	mm	1490	1490	1490	1490	1490
G Höhe bis Unterkante Oberwagen	mm	880	880	880	880	880
H Min. Bodenfreiheit	mm	440	440	425	425	425
I Abstand Mitte Leitrad bis Mitte Turas	mm	3040	3040	2790	2790	2790
L Länge Unterwagen	mm	3760	3760	-	-	-
L' Länge Unterwagen (mit Schild)	mm	-	-	3500	3500	3500
M Höhe Raupenlaufwerk	mm	780	780	780	780	780
J Spurweite	mm	1990	1990	1990	1990	1990
K Breite Unterwagen (mit 600 mm Bodenplatten)	mm	2590	2590	2590	2590	2590

### LEISTUNGSDATEN

	mm	CX145D SR VERSTELL. /VERSTELL. M.SCHILD		CX145D SR OFFSET
		Stiel 2,5 m	Stiel 3,00 m	Stiel 2,10 m HD
Ausleger Länge	mm	-	-	4500
Zuerst Länge Ausleger	mm	2460	2460	-
Zweite Länge Ausleger	mm	2390	2390	-
A Max. Reichweite auf Bodenhöhe	mm	8280	8760	7430
B Max. Reichweite	mm	8430	8890	7590
C Maximale Grabtiefe	mm	5310	5810	4910
D Maximale Reichhöhe	mm	9470	9840	8630
E Maximale Ausschütthöhe	mm	7080	7450	6250
F Min. Schwenradius	mm	2110	2510	1490





### TECHNISCHE DATEN

#### MOTOR

Modell \_\_\_\_\_ ISUZU VD-4HK1X  
 Typ \_\_\_\_\_ Wassergekühlter, 4-Takt-Reihenvierzylinder  
 Hochdruck - Common-Rail-Einspritzung (elektronisch gesteuert),  
 Turbolader mit Ladeluftkühlung, Abgassystem: \_\_\_\_\_ Abgasrückführung,  
 Oxidationskatalysator, DPD Filter, SCR -System  
 Anzahl Zylinder / Hubraum (l) \_\_\_\_\_ 4 / 5,2  
 Emissionsstufe \_\_\_\_\_ Stufe V gem. EU 2016/1628  
 Bohrung / Hub (mm) \_\_\_\_\_ 115 x 125

**Nettoleistung**  
 SAE J1349, ISO 9249 (kW / PS) \_\_\_\_\_ 119,3 / 160 bei 1800 min<sup>-1</sup>  
 ISO 14396 (kW / PS) \_\_\_\_\_ 124,0 / 166 bei 1800 min<sup>-1</sup>

**Maximales Drehmoment**  
 SAE J 1349, ISO 9249 (Nm) \_\_\_\_\_ 620 bei 1600 min<sup>-1</sup>  
 ISO 14396 (Nm) \_\_\_\_\_ 636 bei 1600 min<sup>-1</sup>

#### HYDRAULIKSYSTEM

Hauptpumpen \_\_\_\_\_ 2 verstellbare Axialkolbenpumpen  
 mit Regelsystem  
 Max. Förderstrom (l/min) \_\_\_\_\_ 2 x 211 bei 1800 min<sup>-1</sup>

**Druck Arbeitskreislauf**  
 Ausleger/ Stiel/ Löffel (MPa) \_\_\_\_\_ 34,3 - 37,3 mit Auto Power Boost  
 Schwenkkreislauf (MPa) \_\_\_\_\_ 29,4  
 Fahrtrieb (MPa) \_\_\_\_\_ 34,3

**Vorsteuerung** \_\_\_\_\_ 1 Zahnradpumpe  
 Max. Förderstrom (l/min) \_\_\_\_\_ 18  
 Betriebsdruck (MPa) \_\_\_\_\_ 3,9

**Auslegerzylinder**  
 Bohrung (mm) \_\_\_\_\_ 120  
 Hub (mm) \_\_\_\_\_ 1370

**Stielzylinder**  
 Bohrung (mm) \_\_\_\_\_ 140  
 Hub (mm) \_\_\_\_\_ 1460

**Löffelzylinder**  
 Bohrung (mm) \_\_\_\_\_ 120  
 Hub (mm) \_\_\_\_\_ 1010

#### SCHWENKWERK

Schwenkmotor \_\_\_\_\_ Axialkolbenmotor mit konstanter Fördermenge  
 Max. Schwenkgeschwindigkeit (min<sup>-1</sup>) \_\_\_\_\_ 11,5  
 Schwenkmoment (kN) \_\_\_\_\_ 64

#### ELEKTRISCHES SYSTEM

Betriebsspannung (V) \_\_\_\_\_ 24  
 Lichtmaschine (Amp) \_\_\_\_\_ 85  
 Anlasser (V/kW) \_\_\_\_\_ 24 / 5,0  
 Batterien \_\_\_\_\_ 2X12V 92 Ah/5 HR

#### UNTERWAGEN

Max. Fahrgeschwindigkeit (km/h) \_\_\_\_\_ 5,0  
 Langsame Fahrgeschwindigkeit (km/h) \_\_\_\_\_ 3,2  
 Zugkraft (kN) \_\_\_\_\_ 201  
 Anzahl der Stützrollen (pro Seite) \_\_\_\_\_ 2  
 Anzahl der Laufrollen (pro Seite) \_\_\_\_\_ 8  
 Anzahl der Bodenplatten (pro Seite) \_\_\_\_\_ 49

#### FÜLLMENGEN

Kraftstofftank (l) \_\_\_\_\_ 320  
 Hydrauliksystem (l) \_\_\_\_\_ 252  
 Hydrauliktank (l) \_\_\_\_\_ 114  
 AdBlue Tank (l) \_\_\_\_\_ 43  
 Bodenplattentyp \_\_\_\_\_ Drei-Steg-Stahlplatten  
 Steigfähigkeit \_\_\_\_\_ 70 % (35°)

#### GERÄUSCHPEGEL

Außengeräusch gemäß EU Direktive 2000/14/EC \_\_\_\_\_ LwA 101 dB(A)  
 Innengeräusch Fahrerkabine (ISO 6396) \_\_\_\_\_ LpA 69 dB(A)

#### EINSATZGEWICHT

**CX245DSR MONO**

Ohne Planierschild Mit Planierschild

Max. Einsatzgewicht inkl. Gegengewicht (kg) 24400 26000  
 Gegengewicht (kg) \_\_\_\_\_ 6530

**CX245DSR VERSTELLAUSRÜSTUNG**

Ohne Planierschild Mit Planierschild

Max. Einsatzgewicht inkl. Gegengewicht (kg) 26100 27700  
 Gegengewicht (kg) \_\_\_\_\_ 7430

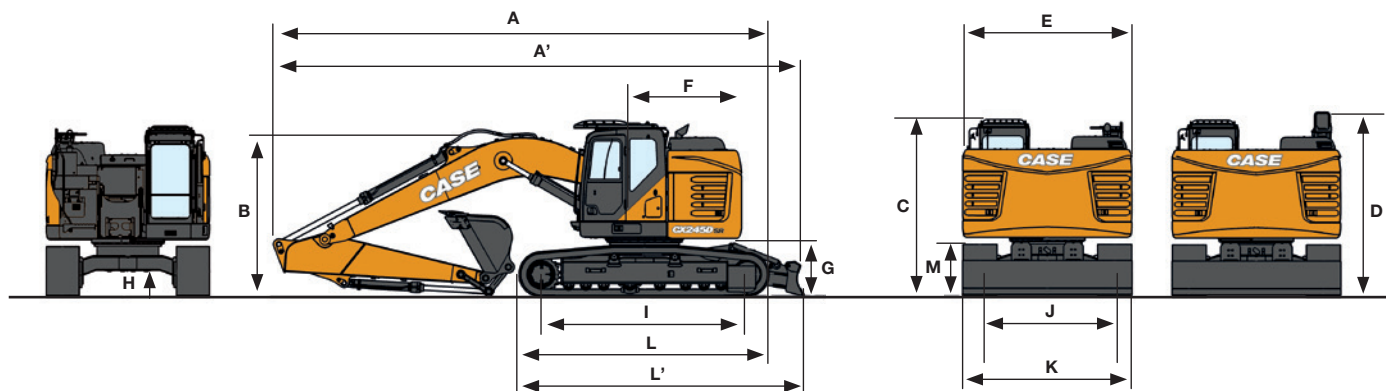
#### PLANIERSCHILD

Abmessungen je nach Bodenplatten  
 (B x H in mm) \_\_\_\_\_ 3000/3200 x 610  
 Heben / Senken (mm) \_\_\_\_\_ 490 / 390

# CX D-SERIE

## CX245D SR

### ABMESSUNGEN



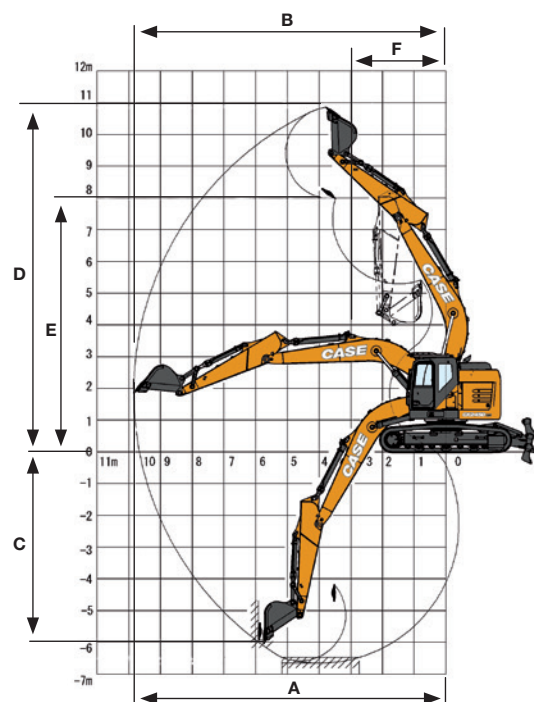
		CX245D SR LC		CX245D SR LC PLANIERSCHILD	
		Stiel 2,4 m HD	Stiel 2,95 m	Stiel 2,4 m HD	Stiel 2,95 m
A Gesamtlänge (mit Ausrüstung)	mm	8920	8830	8920	8830
A' Gesamtlänge (mit Ausrüstung und Schild)	mm	-	-	9530	9440
B Gesamthöhe (über Ausleger)	mm	3180	2980	3180	2980
C Kabinenhöhe	mm	3140	3140	3140	3140
D Gesamthöhe (über Handlauf)	mm	3290/3090 (einklappbar)	3290/3090 (einklappbar)	3290/3090 (einklappbar)	3290/3090 (einklappbar)
E Breite Oberwagen	mm	2990	2990	2990	2990
F Schwenkradius (Heckseite)	mm	1720	1720	1720	1720
G Höhe bis Unterkante Oberwagen	mm	1020	1020	1020	1020
H Min. Bodenfreiheit	mm	440	440	440	440
I Abstand Mitte Leitrad bis Mitte Turas	mm	3660	3660	3660	3660
L Länge Unterwagen	mm	4470	4470	4470	4470
L' Länge Unterwagen (mit Schild)	mm	-	-	5560	5560
M Höhe Raupenlaufwerk	mm	920	920	920	920
J Spurweite	mm	2390	2390	2390	2390
K Breite Unterwagen (mit 600 mm Bodenplatten)	mm	2990	2990	2990	2990

### LEISTUNGSDATEN

CX245D SR LC / CX245D SR PLANIERSCHILD		Stiel 2,4 m HD	Stiel 2,95 m
Ausleger Länge	mm	5700	5700
A Max. Reichweite auf Bodenhöhe	mm	9180	9670
B Max. Reichweite	mm	9370	9850
C Maximale Grabtiefe	mm	6120	6650
D Maximale Reichhöhe	mm	10520	10860
E Maximale Ausschütthöhe	mm	7630	7970
F Min. Schwenkradius	mm	2550	2310

### GRABKRÄFTE (ISO 6015)

CX245D SR LC / CX245D SR PLANIERSCHILD		Stiel 2,4 m HD	Stiel 2,95 m
Losbrechkraft, Löffelstiel	kN	123	103
mit Power Boost	kN	133	112
Ausbrechkraft, Tieföffel	kN	142	142
mit Power Boost	kN	154	154

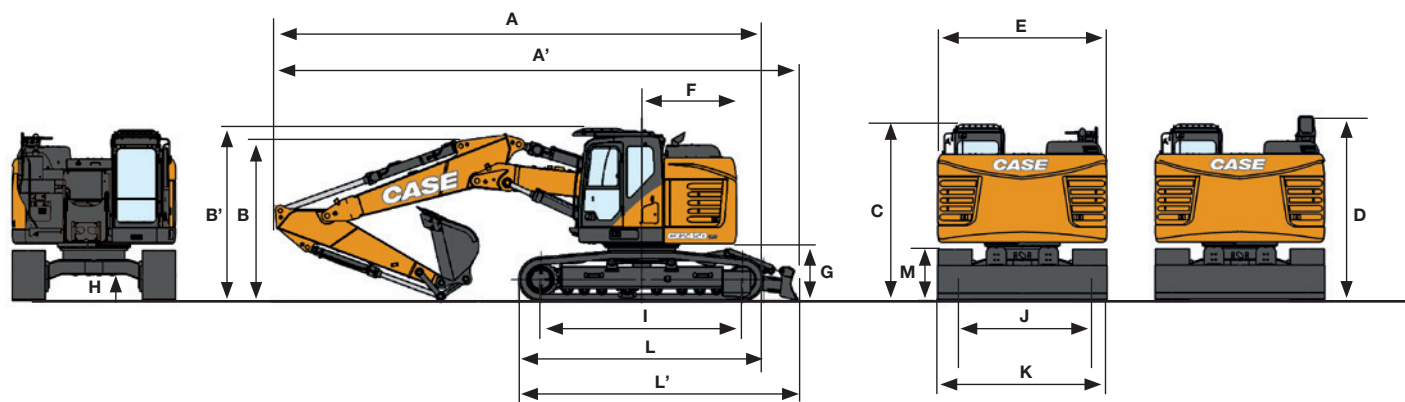




# CX D-SERIE

## CX245D SR VERSTELLAUSRÜSTUNG

### ABMESSUNGEN



CX245D SR VERSTELLAUSRÜSTUNG

CX245D SR VERSTELLAUSRÜSTUNG  
(PLANIERSCHILD)

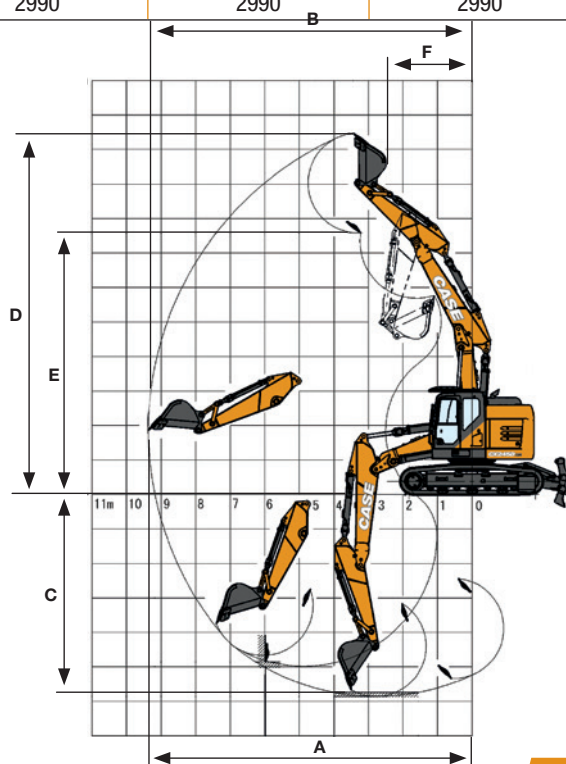
		CX245D SR VERSTELLAUSRÜSTUNG		CX245D SR VERSTELLAUSRÜSTUNG (PLANIERSCHILD)		
		Stiel 2,4 m	Stiel 2,95 m	Stiel 2,4 m	Stiel 2,95 m	
A	Gesamtlänge (ohne Ausrüstung)	mm	4470	4470	5060	5060
A'	esamtlänge (mit Ausrüstung)	mm	8890	8830	9500	9440
B	Gesamthöhe (über Ausleger)	mm	3050	2890	3050	2890
B'	Gesamthöhe (über Kabine)	mm	3140	3140	3140	3140
C	Kabinenhöhe	mm	3140	3140	3140	3140
D	Gesamthöhe (über Handlauf)	mm	3090 (einklappbar)	3090 (einklappbar)	3090 (einklappbar)	3090 (einklappbar)
E	Breite Oberwagen	mm	2990	2990	2990	2990
F	Schwenkradius (Heckseite)	mm	1720	1720	1720	1720
G	Höhe bis Unterkante Oberwagen	mm	1020	1020	1020	1020
H	Min. Bodenfreiheit	mm	440	440	440	440
I	Abstand Mitte Leitrad bis Mitte Turas	mm	3660	3660	3660	3660
L	Länge Unterwagen	mm	4470	4470	4470	4470
L'	Länge Unterwagen (mit Schild)	mm	-	-	5560	5560
M	Höhe Raupenlaufwerk	mm	920	920	920	920
J	Spurweite	mm	2390	2390	2390	2390
K	Breite Unterwagen (mit 600 mm Bodenplatten)	mm	2990	2990	2990	2990

### LEISTUNGSDATEN

CX245D SR VERSTELLAUSRÜSTUNG / VERSTELLAUSRÜSTUNG (PLANIERSCHILD)		Stiel 2,4 m	Stiel 2,95 m	
Zuerst Länge Ausleger	mm	2960	2960	
Zweite Länge Ausleger	mm	2790	2790	
Löffel-Schwenkkreis	mm	1450	1450	
Löffel-Durchschwenkwinkel	°	177	177	
A	Max. Reichweite auf Bodenhöhe	mm	9180	9680
B	Max. Reichweite	mm	9370	9860
C	Maximale Grabtiefe	mm	5850	6370
D	Maximale Reichhöhe	mm	10470	10810
E	Maximale Ausschütthöhe	mm	7580	7920
F	Min. Schwenkradius	mm	2680	2440

### GRABKRÄFTE (ISO 6015)

CX245D SR VERSTELLAUSRÜSTUNG / VERSTELLAUSRÜSTUNG (PLANIERSCHILD)		Stiel 2,4 m	Stiel 2,95 m
Losbrechkraft, Löffelstiel	kN	123	103
mit auto power boost	kN	133	112
Ausbrechkraft, Tieföffel	kN	142	142
mit auto power boost	kN	154	154



# HUBKRÄFTE

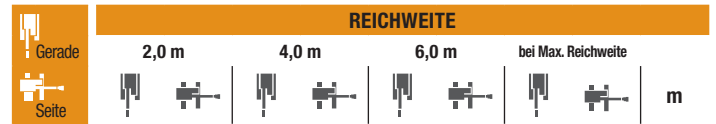
## CX145D SR



### PLANIERSCHILD - ABGESENKT

Kurzer Stiel 2,11 m, 600 mm Bodenplatten, Reichweite 6,74 m

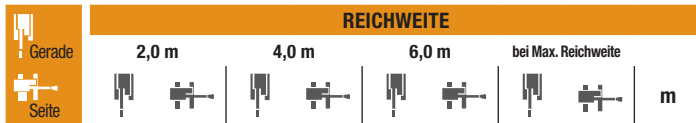
6,0 m			4690*	4680			2520*	2520*	5,00
4,0 m	7930*	7930*	6000*	4480	3700*	2350	2270*	2180	6,26
2,0 m			7490*	4050	5080*	2250	2320*	1890	6,72
0 m			7830*	3780	5030*	2150	2660*	1910	6,55
-2,0 m	8270*	8270*	6410*	3760			3630*	2320	5,70



### PLANIERSCHILD - ABGESENKT

Standard Stiel 2,50 m, 600 mm Bodenplatten, Reichweite 7,09 m

8,0 m									3090*	3090*	2,70
6,0 m									2040*	2040*	5,47
4,0 m									1860*	1860*	6,64
2,0 m									1780*	1780*	7,07
0 m									2190*	2190*	6,91
-2,0 m	7470*	7470*	6880*	3770	4130*	2160	2910*	2110	2700*	2700*	6,11
-4,0 m									3260*	3260*	4,32



### PLANIERSCHILD - ABGESENKT

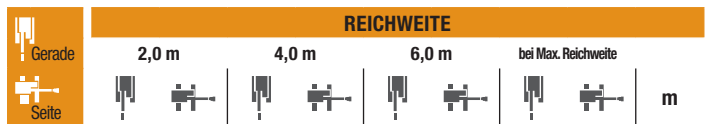
Langer Stiel 3,01 m, 600 mm Bodenplatten, Reichweite 7,54 m

8,0 m									2520*	2520*	3,76
6,0 m									1880*	1880*	6,05
4,0 m									1750*	1750*	7,12
2,0 m									1580*	1580*	7,53
0 m									2030*	2030*	7,38
-2,0 m	6620*	6620*	7220*	3680	4560*	2080	2620*	1820	2740*	2740*	6,64
-4,0 m	7160*	7160*	4540*	3780					3060*	3060*	5,04



LC Kurzer Stiel HD 2,11 m, 600 mm Bodenplatten, Reichweite 6,74 m

6,0 m			4690*	4490			2520*	2520*	5,00
4,0 m	7930*	7930*	6000*	4300	3540	2270	2270*	2100	6,26
2,0 m			6480	3880	3430	2160	2320*	1820	6,72
0 m			6160	3610	3320	2070	2660*	1840	6,55
-2,0 m	8270*	8270*	6140	3590			3590	2230	5,70



### LC - GROSSES GEGENGEWICHT 3550 KG

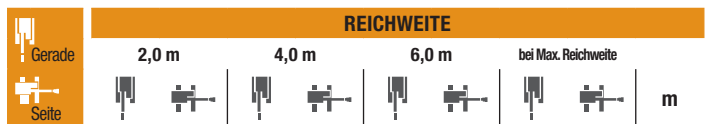
Kurzer Stiel, HD 2,11 m, 600 mm Bodenplatten, Reichweite 6,74 m

6,0 m			4690*	4630			2520*	2520*	5,00
4,0 m	7930*	7930*	6000*	4430	3650	2350	2270*	2180	6,26
6,26			6670	4010	3530	2250	2320*	1890	6,72
0 m			6360	3750	3430	2150	2660*	1910	6,55
-2,0 m	8270*	8270*	6330	3730			3630*	2310	5,70



LC Standard Stiel 2,50 m, 600 mm Bodenplatten, Reichweite 7,09 m

8,0 m									3090*	3090*	2,70
6,0 m									2040*	2040*	5,47
4,0 m									1860*	1860*	6,64
2,0 m									1710*	1710*	7,07
0 m									2190*	2190*	6,91
-2,0 m	7470*	7470*	6150	3600	3330	2080	2910*	2030	2700*	2700*	6,11
-4,0 m									3260*	3260*	4,32



### LC - GROSSES GEGENGEWICHT 3550 KG

Standard Stiel 2,50 m, 600 mm Bodenplatten, Reichweite 7,09 m

8,0 m									3090*	3090*	2,70
6,0 m									2040*	2040*	5,47
4,0 m									1860*	1860*	6,64
2,0 m									1780*	1780*	7,07
0 m									2190*	2190*	6,91
-2,0 m	7470*	7470*	6340	3740	3430	2160	2910*	2110	2700*	2700*	6,11
-4,0 m									3260*	3260*	4,32

\*Die Hubleistungen werden in kg gemäß ISO Standards angegeben und beziehen sich auf einen Bagger ohne Löffel. Die Werte entsprechen nicht mehr als 87 % der durch das Hydrauliksystem begrenzten Hubleistung oder 75% der statischen Kipplast. Werte mit Sternchen (\*) sind durch die hydraulische Hubleistung begrenzt.



		REICHWEITE					
		2,0 m	4,0 m	6,0 m	7,0 m	bei Max. Reichweite	m
Gerade	Seite						

**LC Langer Stiel 3,01 m, 600 mm Bodenplatten, Reichweite 7,54 m**

8,0 m						2520*	2520*	3,76	
6,0 m		3400*	3400*	2040*	2040*	1880*	1880*	6,05	
4,0 m		3830*	3830*	3580*	2330	1750*	1730	7,12	
2,0 m		6650	4020	3460	2190	1800*	1530	7,53	
0 m		6200	3630	3310	2050	2030*	1520	7,38	
-2,0 m	6620*	6620*	6050	3510	3250	1990	2620*	1750	6,64
-4,0 m	7160*	7160*	4540*	3610			3060*	2630	5,04

		REICHWEITE					
		2,0 m	4,0 m	6,0 m	7,0 m	bei Max. Reichweite	m
Gerade	Seite						

**LC - GROSSES GEGENGEWICHT 3550 KG**

**Langer Stiel 3,01 m, 600 mm Bodenplatten, Reichweite 7,54 m**

8,0 m						2520*	2520*	3,76	
6,0 m		3400*	3400*	2040*	2040*	1880*	1880*	6,05	
4,0 m		3830*	3830*	3580*	2410	1750*	1750*	7,12	
2,0 m		6740*	4150	3570	2270	1800*	1590	7,53	
0 m		6390	3770	3410	2130	2030*	1590	7,38	
-2,0 m	6620*	6620*	6240	3640	3350	2080	2620*	1820	6,64
-4,0 m	7160*	7160*	4540*	3740			3060*	2730	5,04

# CX145D SR

## VERSTELLAUSRÜSTUNG / OFFSET AUSLEGER

		REICHWEITE					
		0,0 m	2,0 m	4,0 m	6,0 m	bei Max. Reichweite	m
Gerade	Seite						

**LC Standard Stiel 2,50 m, 600 mm Bodenplatten, Reichweite 7,23 m**

8,0 m						3210*	3210*	3,06			
6,0 m				4050*	4050*	2180*	2180*	5,65			
4,0 m				5060*	4770	3730	2430	1990*	1900	6,79	
2,0 m			13060*	13060*	6990	4590	3660	2350*	2030*	1650	7,21
0 m	6950*	6950*	11950*	11950*	6810	4110	3490	2180	2280*	1650	7,06
-2,0 m	8690*	8690*	15490*	12320	6490	3810	3360	2060	2830*	1940	6,28
-4,0 m			7690*	7690*							

		REICHWEITE					
		0,0 m	2,0 m	4,0 m	6,0 m	bei Max. Reichweite	m
Gerade	Seite						

**LC Langer Stiel 3,01 m, 600 mm Bodenplatten, Reichweite 7,69 m**

8,0 m				2680*	2680*			2620*	2620*	4,06	
6,0 m						2570*	2430	1980*	1980*	6,24	
4,0 m				3920*	3920*	3660*	2500	1840*	1680	7,28	
2 m			13040*	13040*	6850*	4610	3700	2410	1880*	1470	7,68
0 m	5090*	5090*	13270*	13270*	6840*	4160	3510	2200	2090*	1460	7,53
-2,0 m	7560*	7560*	14440*	12260	6470	3780	3330	2020	2630*	1670	6,81
-4,0 m			11420*	11420*	4660*	3630					

		REICHWEITE					
		0,0 m	2,0 m	4,0 m	6,0 m	bei Max. Reichweite	m
Gerade	Seite						

**PLANIERSCHILD - ABGESENKT**

**Standard Stiel 2,50 m, 600 mm Bodenplatten, Reichweite 7,23 m**

8,0 m						3210*	3210*	3,06			
6,0 m				4050*	4050*	2180*	2180*	5,65			
4,0 m				5060*	5060*	4000*	2710	1990*	1990*	6,79	
2,0 m			13060*	13060*	7600*	5040	4720*	2630	2030*	1870	7,21
0 m	6950*	6950*	11950*	11950*	7860*	4610	5090*	2460	2280*	1870	7,06
-2,0 m	8690*	8690*	15490*	14550	7800*	4310	3620*	2330	2830*	2200	6,28
-4,0 m			7690*	7690*							

		REICHWEITE					
		0,0 m	2,0 m	4,0 m	6,0 m	bei Max. Reichweite	m
Gerade	Seite						

**PLANIERSCHILD - ABGESENKT**

**Langer Stiel 3,01 m, 600 mm Bodenplatten, Reichweite 7,69 m**

8,0 m				2680*	2680*			2620*	2620*	4,06	
6,0 m						2570*	2570*	1980*	1980*	6,24	
4,0 m				3920*	3920*	3660*	2760	1840*	1840*	7,28	
2 m			13040*	13040*	6850*	5060	4420*	2680	1880*	1670	7,68
0 m	5090*	5090*	13270*	13270*	7760*	4670	5020*	2480	2090*	1660	7,53
-2,0 m	7560*	7560*	14440*	14440*	7860*	4280	4460*	2300	2630*		6,81
-4,0 m			11420*	11420*	4660*	4130					

		REICHWEITE				
		2,0 m	4,0 m	6,0 m	bei Max. Reichweite	m
Gerade	Seite					

**OFFSET Stiel 2,10 m, 600 mm Bodenplatten, Reichweite 6.39 m**

6,0 m			3590*	3590*			2690*	2690*	4,53
4,0 m	5510*	5510*	4520*	4250			2550*	2170	5,89
2,0 m			5170	3610	2720	1950	2460	1760	6,38
0 m			4670	3170	2550	1800	2430	1720	6,20
-2,0 m	7140*	7140*	4600	3100			3030	2120	5,29

		REICHWEITE				
		2,0 m	4,0 m	6,0 m	bei Max. Reichweite	m
Gerade	Seite					

**PLANIERSCHILD - ABGESENKT - OFFSET**

**Stiel 2,10 m, 600 mm Bodenplatten, Reichweite 6.39 m**

6,0 m			3590*	3590*			2690*	2690*	4,53
4,0 m	5510*	5510*	4520*	4520*			2550*	2340	5,89
2,0 m			6350*	3920	4400*	2120	2780*	1910	6,38
0 m			6940*	3470	4470*	1960	3480*	1870	6,20
-2,0 m	7140*	7140*	6020*	3400			4310*	2310	5,29

\*Die Hubleistungen werden in kg gemäß ISO Standards angegeben und beziehen sich auf einen Bagger ohne Löffel. Die Werte entsprechen nicht mehr als 87 % der durch das Hydrauliksystem begrenzten Hubleistung oder 75% der statischen Kipplast. Werte mit Sternchen (\*) sind durch die hydraulische Hubleistung begrenzt.

# HUBKRÄFTE

## CX245D SR

		REICHWEITE				
		2,0 m	4,0 m	6,0 m	bei Max. Reichweite	
Gerade	Seite					m

### PLANIERSCHILD - ABGESENKT

Kurzer Stiel HD 2,40 m, 600 mm Bodenplatten, Reichweite 7,92 m

8,0 m			6100*	6100*			6300*	6300*	4,98
6,0 m			6420*	6420*	5870*	5720	5500*	4700	6,74
4,0 m			8850*	8850*	6530*	5480	5400*	3780	7,62
2,0 m			11740*	9170	7540*	5160	5730*	3470	7,92
0 m			12430*	8840	8130*	4950	6240*	3550	7,70
-2,0 m	10330*	10330*	11470*	8880	7750*	4930	6420*	4110	6,91
-4,0 m			8630*	8630*			6230*	6120	5,30

		REICHWEITE				
		2,0 m	4,0 m	6,0 m	bei Max. Reichweite	
Gerade	Seite					m

LC Kurzer Stiel HD 2,40 m, 600 mm Bodenplatten, Reichweite 7,92 m

8,0 m			6100*	6100*			6300*	6300*	4,98
6,0 m			6420*	6420*	5870*	5150	5500*	4220	6,74
4,0 m			8850*	8850*	6530*	4920	5310	3380	7,62
2,0 m			11740*	8130	7440	4600	4900	3090	7,92
0 m			12430*	7800	7210	4390	5030	3140	7,70
-2,0 m	10330*	10330*	11470*	7840	7180	4370	5880	3650	6,91
-4,0 m			8630*	8150			6230*	5450	5,30

		REICHWEITE					
		2,0 m	4,0 m	6,0 m	8,0 m	bei Max. Reichweite	
Gerade	Seite						m

### PLANIERSCHILD - ABGESENKT

Standard Stiel 2,94 m, 600 mm Bodenplatten, Reichweite 8,40 m

8,0 m								4150*	4150*	5,72
6,0 m					5340*	5340*		3700*	3700*	7,31
4,0 m				7930*	7930*	6110*	5570	4440*	3560	8,12
2,0 m				11050*	9380	7230*	5220	5780*	3440	8,40
0 m				12410*	8880	8020*	4970	5990*	3350	8,19
-2,0 m	9590*	9590*	11930*	8820	7960*	4890			5580*	7,46
-4,0 m	15480*	15480*	9720*	9050					6130*	6,00

		REICHWEITE					
		2,0 m	4,0 m	6,0 m	8,0 m	bei Max. Reichweite	
Gerade	Seite						m

LC Standard Stiel 2,94 m, 600 mm Bodenplatten, Reichweite 8,40 m

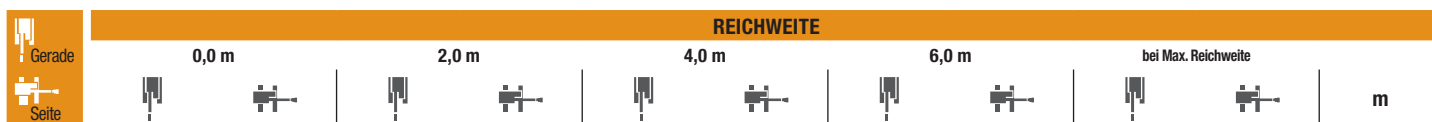
8,0 m								4150*	4150*	5,72
6,0 m					5340*	5260		3700*	3700*	7,31
4,0 m				7930*	7930*	6110*	5010	4440*	3170	8,12
2,0 m				11050*	8340	7230*	4660	4850	3060	8,40
0 m				12410*	7840	7230	4410	4750	2970	8,19
-2,0 m	9590*	9590*	11930*	7790	7140	4330			5240	7,46
-4,0 m	15480*	15480*	9720*	8010					6130*	6,00

\*Die Hubleistungen werden in kg gemäß ISO Standards angegeben und beziehen sich auf einen Bagger ohne Löffel. Die Werte entsprechen nicht mehr als 87 % der durch das Hydrauliksystem begrenzten Hubleistung oder 75% der statischen Kipplast. Werte mit Sternchen (\*) sind durch die hydraulische Hubleistung begrenzt.



# HUBKRÄFTE

## CX245D SR VERSTELLAUSRÜSTUNG



### PLANIERSCHILD - ABGESENKT

Kurzer Stiel HD 2,40 m, 600 mm Bodenplatten, Reichweite 7,92 m

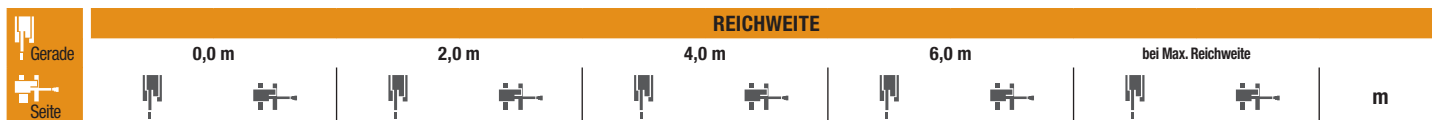
8,0 m					7040*	7040*			6310*	6310	4,97
6,0 m							5730*	5730*	4900*	4900	6,74
4,0 m					9560*	9560*	6140*	6100*	4480*	4100	7,62
2,0 m			11580*	11580*	11960*	10510	7160*	5940	4470*	3760	7,92
0 m			15830*	15830*	12090*	10400	7900*	5670	4830*	3840	7,69
-2,0 m	17400*	17400*	24950*	24950*	12350*	10030	7560*	5410	5240*	4450	6,90
-4,0 m			18610*	18610*	8600*	8600*					



### PLANIERSCHILD - ABGESENKT

Standard Stiel 2,94 m, 600 mm Bodenplatten, Reichweite 8,40 m

8,0 m										4210*	4210*	5,72	
6,0 m							5350*	5350*		3720*	3720*	7,31	
4,0 m			16210*	16210*	8550*	8550*	5780*	5780*	4180*	3870	3650*	3650*	8,13
2,0 m			17170*	17170*	11590*	10530*	6760*	5980	4800*	3780	3840*	3460	8,40
0 m	12730*	12730*	15740*	15740*	12050*	10520	7870*	5800	4910*	3640	4300*	3510	8,19
-2,0 m	14010*	14010*	21070*	21070*	12220*	10050	7920*	5450			5070*	3980	7,46
-4,0 m	15310*	15310*	22160*	22160*	10510*	9910					4980*	4980*	5,51



LC Kurzer Stiel 2,40 m, 600 mm Bodenplatten, Reichweite 7,92 m

8,0 m					7040*	7040*			6310*	6310*	4,97
6,0 m							5730*	5730*	4900*	4600	6,74
4,0 m					9560*	9560*	6140*	5630	4480*	3680	7,62
2,0 m			11580*	11580*	11960*	9700	7160*	5420	4470*	3360	7,92
0 m			15830*	15830*	12090*	9310	7900*	5090	4830*	3420	7,69
-2,0 m	17400*	17400*	24950*	24950*	12350*	8950	7560*	4830	5240*	3980	6,90
-4,0 m			24950*	18610*	8600*	8600*					



LC Standard Stiel 2,94 m, 600 mm Bodenplatten, Reichweite 8,40 m

8,0 m										4210*	4210*	5,72	
6,0 m							5350*	5350*		3720*	3720*	7,31	
4,0 m			16210*	16210*	8550*	8550*	5780*	5660*	4180*	3480	3650*	3370	8,13
2,0 m			17170*	17170*	11590*	9690	6760*	5470	4800*	3380	3840*	3100	8,40
0 m	12730*	12730*	15740*	15740*	12050*	9490	7870*	5220	4910*	3250	4300*	3130	8,19
-2,0 m	14010*	14010*	21070*	21070*	12220*	8970	7910	4870			5070*	3550	7,46
-4,0 m	15310*	15310*	22160*	22160*	10510*	8830					4980*	4980*	5,51

\*Die Hubleistungen werden in kg gemäß ISO Standards angegeben und beziehen sich auf einen Bagger ohne Löffel. Die Werte entsprechen nicht mehr als 87 % der durch das Hydrauliksystem begrenzten Hubleistung oder 75% der statischen Kipplast. Werte mit Sternchen (\*) sind durch die hydraulische Hubleistung begrenzt.

# TIEFLÖFFEL

## CX145D SR PLANIERSCHILD / LC

### STANDARD-TIEFLÖFFEL (DIREKT-ANBAU)

FÜLLMENGEN m <sup>3</sup> (ISO7451 GEHÄUFT)	BREITE mm	GEWICHT kg	STIEL 2,11 m	STIEL 2,50 m	STIEL 3,01 m
0,21	450	250	○	○	○
0,31	600	290	○	○	○
0,41	750	330	○	○	○
0,52	900	360	○	○	○
0,58	1000	400	○	○	●
0,66	1100	430	●	●	▲
0,73	1200	450	●	▲	■

### CASE MULTI-FIT S LÖFFEL (SCHNELLWECHSLER)

FÜLLMENGEN m <sup>3</sup> (ISO7451 GEHÄUFT)	BREITE mm	GEWICHT kg	STIEL 2,11 m	STIEL 2,50 m	STIEL 3,01 m
0,21	450	250	○	○	○
0,31	600	290	○	○	○
0,41	750	330	○	○	○
0,52	900	360	○	○	●
0,58	1000	400	●	●	▲
0,66	1100	430	●	▲	■
0,73	1200	450	▲	■	×

### SCHWENKBARER GRABENRÄUMLÖFFEL (DIREKT-ANBAU)

FÜLLMENGEN m <sup>3</sup> (ISO7451 GEHÄUFT)	BREITE mm	GEWICHT kg	STIEL 2,11 m	STIEL 2,50 m	STIEL 3,01 m
0,46	1500	640	○	●	▲
0,55	1800	690	●	▲	■
0,61	2000	730	▲	■	×

Schwenkwinkel 45° L/R

○ Durchschnittliche Materialdichte bis 2 t/m<sup>3</sup>

▲ Durchschnittliche Materialdichte bis 1,4 t/m<sup>3</sup>

● Durchschnittliche Materialdichte bis 1,6 t/m<sup>3</sup>

■ Durchschnittliche Materialdichte bis 1,2 t/m<sup>3</sup>

\* mit angeschraubter Schneidkante

× Nicht anwendbar



# TIEFLÖFFEL

## CX245D SR PLANIERSCHILD

### SCHWERLASTSCHAUFELN (DIREKT-ANBAU)

FÜLLMENGEN m <sup>3</sup> (ISO7451 GEHÄUFT)	BREITE mm	GEWICHT kg	STIEL 2,40 m	STIEL 2,94 m
0,45	600	560	○	○
0,60	750	640	○	○
0,76	900	730	○	○
0,85	1000	760	○	○
0,92	1050	800	○	○
0,96	1100	830	○	○
1,08	1200	880	○	●
1,24	1350	970	●	●
1,40	1500	1040	●	▲

### SCHWERLASTSCHAUFELN (SCHNELLWECHSLER)

FÜLLMENGEN m <sup>3</sup> (ISO7451 GEHÄUFT)	BREITE mm	GEWICHT kg	STIEL 2,40 m	STIEL 2,94 m
0,45	600	560	○	○
0,60	750	640	○	○
0,76	900	730	○	○
0,85	1000	760	○	○
0,92	1050	800	○	○
0,96	1100	830	○	●
1,08	1200	880	●	▲
1,24	1350	970	▲	■
1,40	1500	1040	■	×

## CX245D SR LC

### SCHWERLASTSCHAUFELN (DIREKT-ANBAU)

FÜLLMENGEN m <sup>3</sup> (ISO7451 GEHÄUFT)	BREITE mm	GEWICHT kg	STIEL 2,40 m	STIEL 2,94 m
0,45	600	560	○	○
0,60	750	640	○	○
0,76	900	730	○	○
0,85	1000	760	○	○
0,92	1050	800	○	○
0,96	1100	830	○	○
1,08	1200	880	○	●
1,24	1350	970	●	▲
1,40	1500	1040	▲	■

### SCHWERLASTSCHAUFELN (SCHNELLWECHSLER)

FÜLLMENGEN m <sup>3</sup> (ISO7451 GEHÄUFT)	BREITE mm	GEWICHT kg	STIEL 2,40 m	STIEL 2,94 m
0,45	600	560	○	○
0,60	750	640	○	○
0,76	900	730	○	○
0,85	1000	760	○	○
0,92	1050	800	○	●
0,96	1100	830	●	●
1,08	1200	880	●	▲
1,24	1350	970	▲	■
1,40	1500	1040	■	×

### SCHWENKBARER GRABENRÄUMLÖFFEL (DIREKT-ANBAU)

FÜLLMENGEN m <sup>3</sup> (ISO7451 GEHÄUFT)	BREITE mm	GEWICHT kg	STIEL 2,40 m	STIEL 2,94 m
0,68	1800	770	○	○
0,76	2000	810	○	○
0,83	2200	880	○	○
0,91	2400	920	○	●
0,95	2500	950	●	●

Schwenkwinkel 45° L/R

○ Durchschnittliche Materialdichte bis 2 t/m<sup>3</sup>

▲ Durchschnittliche Materialdichte bis 1,4 t/m<sup>3</sup>

● Durchschnittliche Materialdichte bis 1,6 t/m<sup>3</sup>

■ Durchschnittliche Materialdichte bis 1,2 t/m<sup>3</sup>

\* mit angeschraubter Schneidkante

× Nicht anwendbar

www.casece.com

**EXPERTS FOR THE REAL WORLD**  
**SINCE 1842**

**CASE**  
CONSTRUCTION



Form No. 20212DE - MediaCross Firenze - 05/24

**CNH INDUSTRIAL  
DEUTSCHLAND GMBH**  
Case Baumaschinen  
Benzstr. 1-3 - D-74076 Heilbronn  
DEUTSCHLAND

**CNH INDUSTRIAL  
MAQUINARIA SPAIN, S.A.**  
Avenida Aragón 402  
28022 Madrid - ESPAÑA

**CNH INDUSTRIAL FRANCE, S.A.**  
16-18 Rue des Rochettes  
91150 Morigny-Champigny  
FRANCE

**CNH INDUSTRIAL ITALIA SPA**  
Lungo Stura Lazio 19  
10156, Torino  
ITALIA

**CASE CONSTRUCTION  
EQUIPMENT**  
Cranes Farm Rd  
Basildon - SS14 3AD  
UNITED KINGDOM

**ANMERKUNG:** Die als Standard- und als Option erhältlichen Ausrüstungen können je nach Anfrage oder gesetzlichen Sonderbestimmungen im jeweiligen Land variieren. Die Bilder können nicht serienmäßig erhältliche oder nicht erwähnte Geräte zeigen. Außerdem behält sich die Firma CNH Industrial das Recht zur Änderung der Maschinenspezifikationen ohne Vorankündigung vor und dies ohne jegliche Verpflichtung, die durch diese Änderungen entstehen könnten.

Entspricht der geänderten Richtlinie 2006/24/CE

**CASE**  
00800-2273-7373

Der Anruf aus dem Festnetz ist gebührenfrei. Bei Anruf aus dem Mobilnetz können Gebühren anfallen - erfragen Sie etwaige Kosten vorab bei Ihrem Anbieter. Falls Sie Probleme bei der Anwahl der gebührenfreien Nummer haben sollten, empfehlen wir Ihnen den Anruf unter der kostenpflichtigen Rufnummer +49(0)6951709325.

