

GRAAFLAADCOMBINATIES

B100 D | B110 D | B115 D





Nieuwe D-serie, comfort en productiviteit.

De New Holland graaflaadcombinaties van de nieuwe D-serie vertegenwoordigen een enorme stap voorwaarts in bestuurderscomfort en productiviteit, en voldoen ook moeiteloos aan de Fase V-emissievoorschriften. Een nieuw cabineontwerp met 10% meer ruimte, nieuwe zijruiten aan de achterkant, veel meer bewegingsvrijheid bij het draaien van de stoel voor de bediening van de graafarm, plus een aanzienlijk verbeterde opslagcapaciteit in de cabine garanderen een verbeterde rijervaring en meer productiviteit.

De rentabiliteit is ook verbeterd dankzij verschillende nieuwe standaard aangebrachte, zuinige motorfuncties zoals een ECO-modus, automatisch stationair en automatische uitschakeling. Het onderhoudsgemak werd eveneens herzien door alle onderhoudspunten aan één kant van de motor te plaatsen. De nieuwe F36-motor heeft een grotere cilinderinhoud van 3,6 l en is uitgerust met een onderhoudsvrij nabehandelingssysteem om te voldoen aan de Fase V-emissievoorschriften, terwijl hetzelfde lage brandstof- en ureumverbruik van de vorige generatie werd behouden.

Veel bedrijven hebben een lader nodig die de veelzijdigheid biedt om veel meer te doen dan alleen los materiaal verplaatsen. Typische alternatieve toepassingen zijn egaliseren, nivelleren en zware objecten zoals boomstronken en betonnen pijlers optillen. Daarnaast is er een tractor-unit met de trekkracht en het vermogen om materialen of voorwerpen op hun plaats of uit de weg te duwen.

Dankzij een 4-in-1 bak kan een graaflaadcombinatie van de nieuwe D-serie deze uitzonderlijke prestatie leveren met slechts één hulpstuk. Met een 6-in-1 bak is het mogelijk verstelbare palletvorken omlaag te klappen, ideaal voor het hanteren van gepalletiseerde lasten zonder dat een speciale machine nodig is. De graaflaadcombinatie kan uitgerust worden met een keur aan verschillende bakken om te graven, waterlopen te reinigen, greppels te graven of andere werkzaamheden uit te voeren.

Mogelijkheid tot het monteren van boren voor paalgaten, hydraulische hamers en talloze andere werktuigen. De lange reikwijdte, maar liefst 6965 mm, van zowel de standaard graafarm als de telescopische graafarm zorgt voor een lange reikwijdte en graafdiepte, vergelijkbaar met die van specifieke conventionele graafmachines. Voeg hier de nieuwe en herziene cabine met een nieuwe verwarmde stoel en tot tien led-lampen en externe zijlichten op het cabinedak aan toe, en de New Holland D-serie graaflaadcombinatie levert niets in aan prestaties.



Modellen	Motor vermogen (pk)	Hefvermogen lader Rechte arm/ Tool Carrier (kg)	Max. reikwijdte graafarm (mm)	Hydraulisch debiet (l/min)
B100 D	98	3553/3450	6965	156/165
B110 D	111	3553/3450	6965	156/165
B115 D	111	3380	6965	165

Ingebouwde veelzijdigheid.

De New Holland graaflaadcombinaties zijn de beste keus als het gaat om veelzijdigheid: laden, egaliseren, grijpen, heffen, uitgraven, graven, planten, boren van paalgaten en nog veel meer. Verschillende sectoren hebben nood aan veelzijdige en kosteneffectieve machines; van landbouw, tuinbouw en landschapsarchitectuur tot drainage en irrigatie. Met een graaflaadcombinatie zijn er verschillende keuzes voor de lader- en graafarmspecificaties. De B115 D met vierwielsturing levert ook bij veeleisende omstandigheden krachtige prestaties, zonder nadelige gevolgen voor de wendbaarheid. De instapniveau B100 D-modellen zijn betrouwbaar en worden met een hoge standaardspecificatie geleverd om aan verschillende vereisten te voldoen. De graaflaadcombinatie van de nieuwste D-serie, leverbaar via geselecteerde New Holland dealers, is een bijzonder nuttige investering.

Geluidsniveaus met 3 dBA
verlaagd tot 74 dBA

Breder cabinechassis voor
meer zicht en beenruimte

Automatisch
motorbeschermingssysteem

Fase V F5 3,6-liter,
4-cilindermotor

Motormodi ECO, automatisch stationair en automatische
uitschakeling voor zuiniger werking

Verbeterde onderhoudbaarheid met
onderhoudstoegang vanaf één kant

Voorlader van het type
SLA Straight Arm
of TC Tool Carrier

Hefcapaciteit tot 3,5 ton





Welkom aan boord. Gegarandeerd comfort.

De cabine van de geheel nieuwe toonaangevende D-serie biedt u meer; meer ruimte, meer opbergruimte, een groter glasoppervlak en meer comfort, plus een ganze reeks nieuwe kenmerken. De cabine is nu breder, zodat u uw stoel makkelijker kunt draaien bij het overschakelen van werkzaamheden met de voorlader naar gebruik van de graafarm. Nieuwe zijruiten achteraan bieden beter zicht en minder obstructies, en een herontworpen zijconsole aan de rechterkant verbetert de ergonomie en indeling van de bedieningen, ongeacht de richting waarin u werkt. De opslagcapaciteit is enorm vergroot met toevoeging van twee vergrendelbare opbergvakken, twee flessenhouders, vier open opbergvakken en een geventileerde koelbak. Het bestuurdersgemak wordt verbeterd dankzij de twee USB-oplaadpoorten, Bluetooth-radio en een mobiele telefoonhouder; bovendien zijn de geluidsniveaus in de cabine met 3 dBA verlaagd. Een slipvaste vloerbedekking die voorkomt dat de bestuurder met modderige schoenen in de cabine uitglijdt, is standaard. Een krachtig verlichtingspakket met tot tien optionele led-lampen biedt een lichtpatroon van 360 graden, dankzij de op het dak gemonteerde zijverlichting. Ten slotte zijn grote inschuifbare zonneschermen, bekerhouders, een dashboardkastje en een luxueuze luchtgeveerde en verwarmde stoel toegevoegd; en de uitlaat bevindt zich aan de rechterkant van de cabine, voor duidelijk zicht op de laderarm.



- Opbergruimte in overvloed in de cabine
- Nieuwe optionele snelheidsmeter op de stuurwielconsole



- Meer bewegingsvrijheid en beenruimte bij het overschakelen naar bediening van de graafarm
- U kunt kiezen tussen een instapniveau mechanische en een luxueuze verwarmde luchtgeveerde stoel
- Laag geluidsniveau in de cabine, 74 dBA
- Goed zicht is een ontwerprioriteit en de graafarmcombinaties van de D-serie hebben zeer slanke cabinepijlen aan voor- en achterzijde



- De uitlaat werd op de zijstijl gemonteerd voor goed zicht op de lader
- De voornaamste bedieningen bevinden zich aan de zijkant, zodat ze vanuit beide stoelposities (bediener lader en bediening graafarm) gebruikt kunnen worden
- Een overzichtelijke zijconsole biedt plaats aan alle benodigde bedieningen
- Het dashboard is zowel met een naar voor of achter gedraaide stoel makkelijk leesbaar
- Optionele startonderbreker beschermt tegen diefstal en onbevoegd gebruik



- Enkele, multifunctionele proportionele bedieningshendel voor alle laderfuncties
- De hendel dient ook voor het openen van de 4-in-1 of 6-in-1 bak en het activeren van het differentieelslot en transmissie-ontkoppelingsfuncties
- Nieuwe F-N-R-schakelaar op de multifunctionele hendel, om eenvoudig van richting te veranderen
- Krachtige verwarming en ventilatie met standaard airco garandeert de bestuurder de hele dag een comfortabele omgeving
- Verplaatste ventilatieschakelaars zijn eenvoudig toegankelijk, ongeacht de werkpositie
- Nieuwe geventileerde koelbox houdt dranken koel
- Tot tien led-werklampen zijn beschikbaar, inclusief op het dak gemonteerde zijlichten



- De kolom van de joystick van de laderarm is in alle richtingen verstelbaar om de meest comfortabele positie te kiezen
- Nieuwe zijruitjes aan de achterkant, in combinatie met de slanke cabinestijlen, bieden beter zicht bij gebruik van de graafarm
- De 'up-and-over' achterruit laat zich licht en makkelijk openen en sluiten
- Twee nieuwe USB-poorten
- Bluetooth-radio en telefoonhouder

Powershift of Powershuttle, de keus is aan u.

New Holland biedt graaflaadcombinaties met omschakelbare twee- of vierwielsturing, een mechanische transmissie met vooruit/achteruit Powershuttle of een automatische Powershift-transmissie. Alle PowerShift™-modellen zijn nu voorzien van een handige F-N-R-schakelaar op de multifunctionele hendel van de frontlader. De B115 D met vierwielsturing heeft voor- en achterwielen van dezelfde maat, met keuze uit voorwielsturing, vierwielsturing en krabsturing.



De juiste vooras voor elke job

- De heavy duty vooras op de modellen B100 D en B110 D heeft een open differentieel
- Een nauwe draaicirkel is verzekerd onder alle omstandigheden



De juiste achteras voor elke job

- De achteras op alle modellen met tweewielsturing is voorzien van een volledig vergrendelend achterdifferentieel, ingeschakeld via een knop op de laderjoystick





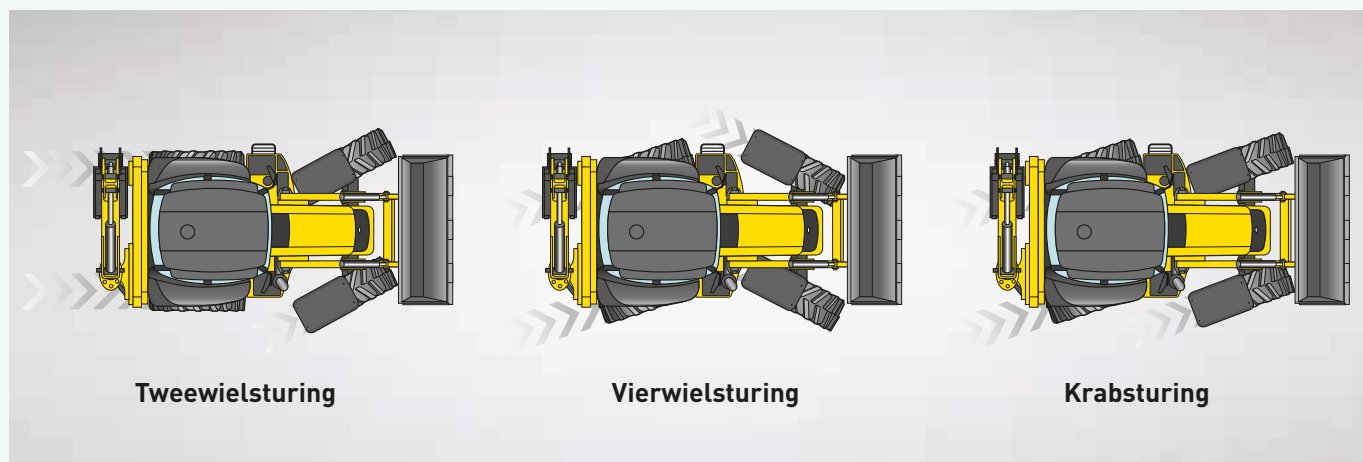
Mechanische Powershuttle met vier versnellingen

- Op de vloer gemonteerde versnellingspook met op de stuurkolom gemonteerde elektrohydraulische vooruit/achteruit-shuttle
- Vier versnellingen met in de versnellingspook ingebouwde knop voor ont koppeling van de transmissie
- Betrouwbaar en eenvoudig te bedienen
- De ideale keuze indien de graafarm vaker wordt gebruikt dan de voorlader



Automatische Powershift met vier versnellingen

- Op de stuurkolom gemonteerde hendel voor de shuttle en de keuze van de versnelling
- Volledig gemoduleerd schakelen met versnellingen die overeenkomen met de F-N-R-schakelaar op de multifunctionele hendel van de lader
- Gebruiksgemak en lage onderhoudsvereisten
- Ideale transmissie voor intensief gebruik van de voorlader
- Laderjoystick met knop voor ont koppeling van de transmissie om indien nodig het volle vermogen over te brengen naar het hydraulische systeem
- Keuze uit twee- of vierwielsturing



Tweewielsturing

Vierwielsturing

Krabsturing

B115 D met vierwielsturing

De New Holland modellen B115 D worden in drie verschillende stuurmodi gebruikt:

- Conventionele voorwielsturing is ideaal voor normale laad- en transporttoepassingen
- Vierwielsturing geeft uitstekende wendbaarheid met behoud van de stabiliteit
- Krabsturing is ideaal om dicht bij een greppel of obstakel te werken en is nuttig bij werkzaamheden op gevoelig terrein, om bodembeschadiging te voorkomen
- De B115 D-vierwielsturing biedt voortreffelijke tractie met sperdifferentieel in zowel voor- als achteras. Het vermogen wordt in zware omstandigheden automatisch naar alle wielen overgebracht, zonder dat de bestuurder hiervoor iets moet doen
- De vierwielsturing biedt een draaistraal van 5,5 m, vergeleken met de 8,9 m van de voorwielsturing
- Zelf-afstellende schijfremmen in oliebad staan garant voor betrouwbare prestaties. De remmen zijn in de reductienaven gemonteerd en worden eenvoudig onderhouden zonder dat de as moet worden gestript

De cijfers spreken voor zich.

Met een graafaadcombinatie van New Holland zijn er absoluut geen compromissen inzake prestaties. Afhankelijk van het model kan de voorlader uitgerust worden met een bak met een inhoud van 1,0 m³ of 1,15 m³ en lasten van 3380 kg - 3553 kg heffen tot een hoogte van maximaal 3498 mm. De graafarm heeft een graafdiepte van maximaal 4665 mm, bij een telescopische graafarm bedraagt de graafdiepte 5880 mm. De losbreekkracht van de bak bedraagt maar liefst 5970 daN, de losbreekkracht van de graafarm is 3225 daN of 2390 daN in uitgeschoven stand.

Modellen	B100 D B110 D	B100 D B110 D TC	B115 D TC
Laderspecificaties	Straight	Tool Carrier	Tool Carrier
Hefvermogen tot maximumhoogte (kg)	3553	3450	3380
Hoogte scharnierpen (mm)	3498	3461	3478
Modellen	B100 D - B110 D - B115 D		
Specificaties graafarm	Lang	Lang uitgeschoven	
Graafdiepte (mm)	4665	5880	
Losbreekkracht bak (daN)	5970	5970	
Graafbereik aan de grond (mm)	5830	6965	



Voorlader - Kies SLA (Straight Loader Arm) of TC (Tool Carrier) laderontwerp

Kenmerken SLA Straight Loader Arm:

- Hydraulische automatische zelfnivellering
- Hoger hefvermogen
- Grotere hefhoogte

Kenmerken TC Tool Carrier laderarm:

- Mechanische parallelle hef- en daalbeweging
- Grotere reikwijdte dan rechte arm
- Ideaal voor pallets en laadwerkzaamheden



Algemene standaard laderkenmerken

- Auto-glide ladervering
 - wordt automatisch ingeschakeld boven/onder 3 vooringestelde snelheden
 - standaardsnelheden voor inschakeling/uitschakeling zijn 9,5 km/u of 7,9 km/u
 - materiaal wordt beter vastgehouden op oneffen terrein
 - snellere laadcyclustijden
 - hogere snelheden voor kortere ritten
- Terug-naar-graven-/zweefmodus
- Keuze uit standaard, 4-in-1 of 6-in-1 bakken
- Alle bakken hebben met bouten bevestigde tanden voor eenvoudige vervanging



Veelzijdige bakopties

- De veelzijdige 4-in-1 bak is geschikt voor werkzaamheden zoals dozeren en egaliseren, hanteren van losse materialen en om te werken als grijper
- De 6-in-1 bak biedt daarnaast ook verstelbare vorken om met pallets te werken, open lasten te heffen en met een stop te werken



Graafarm

Standaard kenmerken:

- Gebogen arm om makkelijker over de randen van een trailer of over obstakels te laden
- Draaisystemen met lange levensduur met vanaf de grond bereikbare smeerpunten
- Brede stabilisatoren met verstelbare poten
- Hoge losbreekkracht van bak en graafarm voor optimale prestaties

Voornaamste opties voor graafarmspecificatie:

- Optie vaste/uitschuifbare graafarm
 - de vaste arm biedt een graafdiepte van 4665 mm
 - met een telescopische graafarm wordt de graafdiepte verhoogd tot 5880 mm
- Optie voor vast center of hydraulische side-shift
- Keuze uit directe montage of snelkoppeling voor de bak
- Kit voor objecthantering leverbaar: EU-certificatie voor de hantering van hangende objecten



Mechanische bedieningen

- Conventionele mechanische bedieningen voor de graafarm geven goede feedback en respons van het hydraulische systeem
- De bedieningen van de stabilisatoren bevinden zich nu rechts naast de bedieningshendels van de graafarm, voor betere ergonomie



Pilot-bedieningen

- De joysticks voor bediening van de graafarm bieden volledig proportionele regeling en zijn volledig afstelbaar
- Keuze uit ISO of SAE werkpatronen
- Nieuwe tuimelschakelaar van de joystick voor de bediening van de verlenging van de graafarm



Hydraulische side-shift

- Hydraulische side-shift voor nauwkeurige positionering van de graafarm en optimaal zicht van de bestuurder op de bak tijdens het uitgraven van een greppel of het werken naast een obstakel
- Hydraulische side-shift in combinatie met de rubber stabilisatorblokken is de ideale oplossing om bodembeschadiging tegen te gaan

Hydraulische systemen voor alle vereisten.

Om de New Holland graaflaadcombinaties exact op de behoeften van de eindgebruikers af te stemmen, kunnen ze met verschillende hydraulische pompen uitgerust worden. Daarnaast is een extra hydraulisch circuit beschikbaar voor het aandrijven van werktuigen zoals hydraulische brekers en grondboren. Er zijn twee hydraulische pompen beschikbaar:

Dubbele tandwielpomp

- Eenvoudig
- Constante opbrengst
- Snelle opwarming
- Eenvoudige service en onderhoud
- Voor algemeen gebruik. Geschikt voor toepassingen waarbij weinig over de weg wordt gereden
- Maximale opbrengst 156 l/min bij 2200 tpm
- Maximale bedrijfsdruk 205 bar

Pomp met variabele opbrengst

- Alleen actief wanneer er vraag naar olie is
- Debiet proportioneel met vraag
- Verlaagt het brandstofverbruik
- Lagere olietemperatuur dankzij het opbrengst-naar-vraag principe
- Ideaal voor intensieve werkzaamheden met de graafarm en regelmatig transport over de weg
- Variabele opbrengst van 6 tot 165 l/min
- Maximale bedrijfsdruk 205 bar





- Een hydraulische pomp met variabele opbrengst levert alleen hydraulische olie bij vraag, en bespaart brandstof bij wegtransport en toepassingen zoals dozeren en egaliseren
- Een optioneel hydraulisch hulpcircuit levert 0-135 l/min
- Ideaal geschikt voor de aandrijving van grondboren, grote grijpers en hydraulische brekers



Kracht en zuinigheid.

De nieuwe FPT Industrial F5 3,6-liter, 4-cilindermotor van 98 tot 111 pk, afhankelijk van het model, is dezelfde motor die zijn waarde heeft bewezen op de T5-tractoren van New Holland. De motoren voldoen aan de strenge Fase V-emissievoorschriften en hebben een geavanceerd gasregelsysteem. Dit biedt de bestuurder de mogelijkheid om af te stellen hoe de motor reageert op het gas: van geleidelijk tot snel. De modellen van de nieuwe D-serie zijn ook uitgerust met drie nieuwe brandstofbesparende modi, voor minder kosten, lager brandstofverbruik en minder slijtage van de machine.

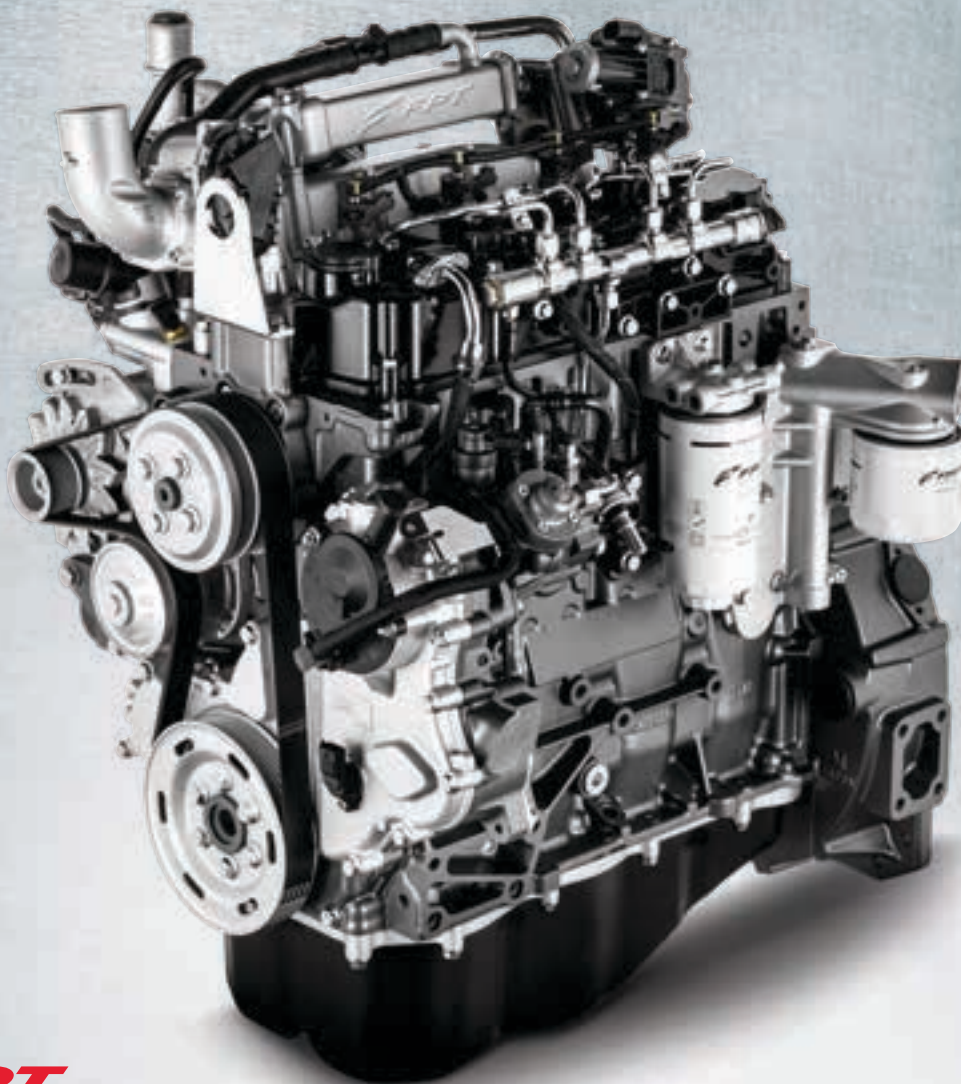
Aangedreven door FPT Industrial

New Holland staat er niet alleen voor als het om Fase V-technologie gaat, maar kan rekenen op de ervaring van hun eigen specialist voor motorontwikkeling: FPT Industrial.

Pioniers: De Common Rail-technologie werd door FPT Industrial in de jaren '80 van de vorige eeuw ontwikkeld in hun R&D excellence center in Arbon, Zwitserland en op de markt gebracht in 1997, met de Alfa Romeo 156. Ze waren de eersten die deze technologie introduceerden op landbouwmachines (TS-A tractor). Pionierswerk. Altijd.

Schoner: Voor het negende opeenvolgende jaar staat CNH Industrial aan de top van de Europese en wereldwijde duurzaamheidsindex van Dow Jones (Dow Jones Sustainability indices) voor de industriële machinebouwsector. Schoner. Overal.

Bewezen: FPT Industrial doet al sinds 1995 pionierswerk inzake SCR-technologie en produceerde de afgelopen acht jaar al meer dan 1 miljoen SCR-motoren voor de landbouw-, bouw- en transportsector. Betrouwbaarheid. Bevestigd.





- Keuze uit uitgangsvermogen van 98 en 111 pk
- Aan de zijkant gemonteerde uitlaatunit voor beter zicht
- Motoruitschakelingsbeveiliging in het geval van lage oliedruk, hoge koelmiddel- of transmissieolietemperaturen
- Capaciteit voor 131 liter brandstof en 13 liter AdBlue
- Drie gasinstellingen: zacht, normaal en snel De bestuurder kan de gasinstelling kiezen die het best bij de toepassing past



Drie nieuwe brandstofbesparende kenmerken

- **ECO-modus:** stemt automatisch het motortoerental en de hydraulische druk af op de vraag, wat brandstofbesparingen van 10% oplevert
- **Automatisch stationair:** kan worden ingesteld voor inschakeling na 5 s tot 60 s stilstandtijd
- **Automatische uitschakeling:** kan worden ingesteld in functie van uitschakeling na max. 60 min stilstandtijd



Compact HI-eSCR 2 nabehandelingsemissiesysteem

New Hollands zusteronderneming FPT Industrial ontwikkelde een nabehandelingssysteem speciaal voor compacte machines. De Compact High Efficiency SCR 2 werd ontworpen voor toepassingen waarvan de werkcyclus wordt gekarakteriseerd door lage uitlaattemperaturen en regelmatig stoppen en verdergaan. Door een combinatie van de bewezen selectieve katalytische omzetting met uitlaatgasrecirculatie kan een F5-motor voor lange tijd bij lage belasting draaien. De nieuwe, geoptimaliseerde technologie van het roetfilter (DPF) zorgt voor de verwijdering van een grote hoeveelheid vaste deeltjes, zelfs bij lage bedrijfstemperaturen. Het efficiënte nabehandelingssysteem is geheel onderhoudsvrij, waardoor de machine tijdens de gehele levensduur niet moet worden stilgezet voor filtervervangning of mechanische reiniging.



Chassis

Alle graafarmmodellen beschikken over een frame over de hele lengte, dat zo sterk is dat alle belasting via het robuuste frame wordt afgeleid, zonder dat motor of transmissie worden belast.

- Via robot gelast frame over de hele lengte
- Geen belasting op motor of transmissie
- Met platen versterkte belastingspunten
- Gegoten schuif-verbinding graafarm
- Open ontwerp voor eenvoudiger onderhoud

Tijd en geld besparen.

Routinematig onderhoud is een sleutelement bij hoge prestaties en lange levensduur. New Holland ontwierp de graaflaadcombinatie zodat routinematige controles zo weinig mogelijk tijd in beslag nemen. Onderhoudsintervallen zijn vastgelegd op 500 en 1000 uur en alle belangrijke filters voor brandstofsysteem, motor, transmissie en hydraulisch systeem zijn vlot bereikbaar. Al het motoronderhoud kan nu eenvoudig vanaf één kant uitgevoerd worden. Uitgebreid New Holland-dealernetwerk voor optimale ondersteuning en gemoedsrust.



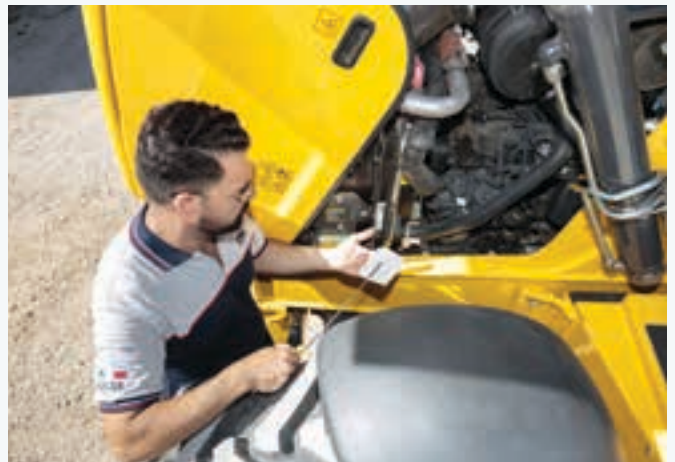
- Eendelige motorkap voor volledige toegang tot de motor



- Alle punten die betrokken zijn bij dagelijkse controles zitten bij elkaar aan één kant



- Schakelaar voor afkoppeling accu en remote-klemmen voor startkabels makkelijk bereikbaar



- Alle belangrijke smeerpunten op de lader en de graafarm zijn bereikbaar vanaf de grond
- Door belangrijke service-onderdelen vanaf de grond bereikbaar te maken, wordt het werk eenvoudiger, sneller en veiliger
- Onderhoudsvrije remschijven zijn standaard
- Onderhoudsvrij nabehandelingssysteem
- Lage bedrijfskosten en geen stilstandtijd voor vervanging van het roetfilter
- Geen mechanische DPF-reiniging vereist

Diensten van New Holland.



Financiering op maat van uw bedrijf

CNH Industrial Capital, de financiële afdeling van New Holland, is een gevestigde waarde en wordt gerespecteerd binnen de landbouwsector. Advies en financiële pakketten op maat van uw specifieke behoeften zijn er beschikbaar. Dankzij CNH Industrial Capital geniet u van de gemoedsrust die u krijgt wanneer u in zee gaat met een financieringsbedrijf dat zich in landbouw specialiseert.

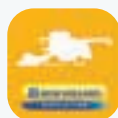


Opgeleid voor de beste ondersteuning

Uw toegewijde New Holland-dealertechnici worden regelmatig bijgeschoold. Dit gebeurt zowel via online cursussen als door middel van intensieve klassikale sessies. Deze geavanceerde aanpak zorgt ervoor dat uw dealer steeds over de nodige deskundigheid beschikt om met de nieuwste en meest geavanceerde New Holland producten te werken.



MyNew Holland



Harvest Excellence



MyPLM[®]Connect Farm



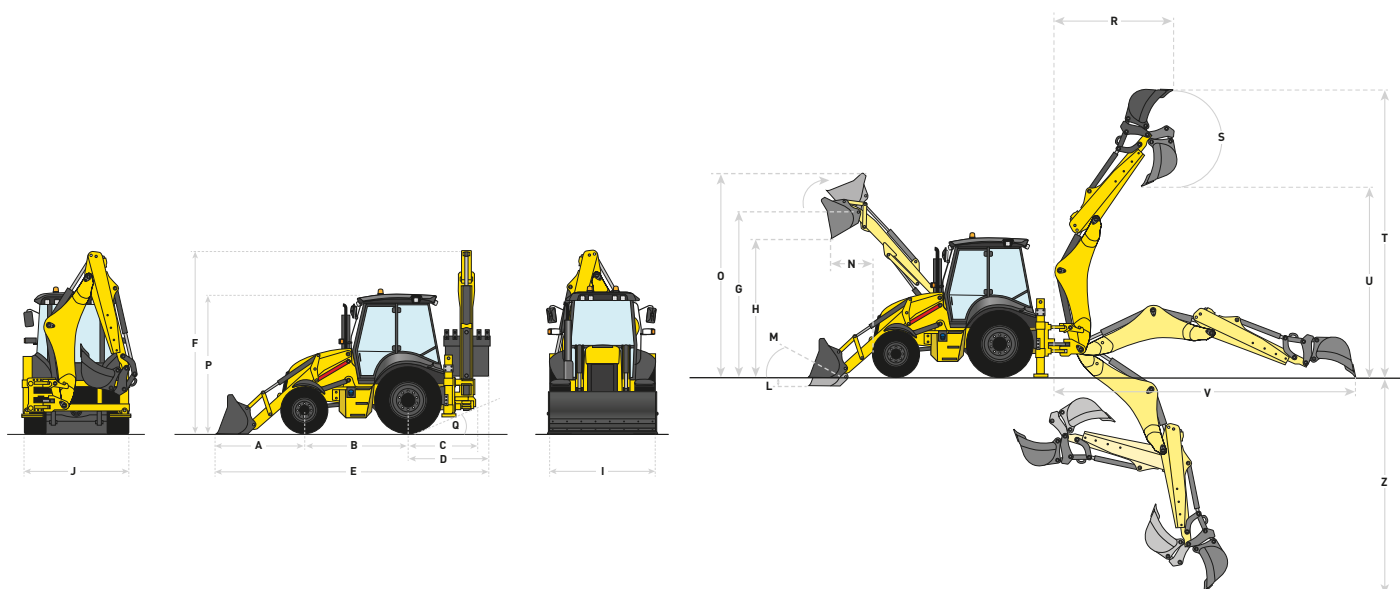
New Holland App

MyNew Holland - Harvest Excellence - Grain Loss Calculator - Product Apps - New Holland Weather - MyPLM[®]Connect Farm - PLM Solutions - PLM Calculator - PLM Academy

New Holland stijl

Wilt u dat New Holland deel uitmaakt van uw dagelijks leven? Neem een kijkje in de uitgebreide selectie op www.newhollandstyle.com. Een volledige reeks artikelen is er beschikbaar, zoals onder meer duurzame werkkledij en een uitgebreide selectie schaalmodellen. En nog zoveel meer: New Holland. Zo persoonlijk als uzelf.

Modellen		B100 D	B110 D	B115 D
New Holland-motor*		FPT Industrial F5	FPT Industrial F5	FPT Industrial F5
Aantal cilinders / Kleppen		4 / 4	4 / 4	4 / 4
Inhoud (cm ³)		3600	3600	3600
Aanzuiging		Met turbocompressor	Met turbocompressor	Met turbocompressor
Inspuiting		Common rail	Common rail	Common rail
ECOBBlue™ compact HI-eSCR-systeem (selectieve katalytische reductie)		●	●	●
Conform de emissievoorschriften		Fase V	Fase V	Fase V
Nominaal motorvermogen ISO TR14396 - ECE R120 (kW/pk)		72/98	82/111	82/111
Nominaal motortoerental (tpm)		2200	2200	2200
Maximaal motorvermogen ISO TR14396 - ECE R120 (kW/pk)		84/114	89/121	89/121
Maximumkoppel ISO TR14396 bij 1400 tpm (Nm)		453	460	460
Inhoud brandstoftank (l)		131	131	131
Elektrisch systeem				
12 Volt wisselstroomdynamo (Amp)		120	120	120
Batterijcapaciteit (CCA / Ah)		Enkel: 95 Ah 900 A of dubbel: 60 Ah, 600 A (ieder)		
Transmissie				
Powershuttle-transmissie (40 km/u)				
Type (VxA)		4x4 mechanisch	4x4 mechanisch	-
Maximumsnelheid vooruit/achteruit (km/u)		39 / 47	39 / 47	-
Powershift-transmissie (40 km/u)				
Type (VxA)		4x3 elektronisch	4x3 elektronisch	4x3 elektronisch
Maximumsnelheid vooruit/achteruit (km/u)		40 / 26	40 / 26	42 / 29
Assen				
Type vooras		Open diff.	Open diff.	Open / sperdiff.
Schommeling vooras Powershuttle (°)		+/- 8	+/- 8	-
Schommeling vooras Powershift (°)		+/- 11	+/- 11	+/- 11
Achteras		100% vergrendelbaar	100% vergrendelbaar	Open / sperdiff.
Draaistraal - 2-wiel stuurmodus, 4WD ingeschakeld, zonder remmen				
Buitenste band (2WS / 4WS) (mm)		4800 / -	4800 / -	8180 / 4810
Bakrand (2WS / 4WS) (mm)		6100 / -	6100 / -	8880 / 5520
Hydraulisch systeem				
Type (met Powershuttle)		Lastafhankelijk met gesloten center met dubbele tandwielpomp		
Debiet bij 2200 tpm (met Powershuttle) (l/min)		156	156	156
Druk (met Powershuttle) (bar)		205	205	205
Type (met PowerShift)		Lastafhankelijk met gesloten center met dubbele pomp met variabele opbrengst		
Debiet bij 2200 tpm (met PowerShift) (l/min)		van 6 tot 165	van 6 tot 165	van 6 tot 165
Druk (met PowerShift) (bar)		205	205	205
Remmen				
Type		Rembekrachtiging	Rembekrachtiging	Rembekrachtiging
Remschijf, aantal x oppervlakte (cm ²)		4 x 309	4 x 309	6 x 182
Cabine				
Cabine met FOPS		●	●	●
Werklampenpakket: 10 halogeen / 10 led		● / ○	● / ○	● / ○
Mechanische Comfort-stoel		●	●	●
Deluxe-stoel met luchtvering		○	○	○
Airconditioning		○	○	○
Geluidsniveau - intern / extern (dBA)		74 / 101	74 / 102	74 / 102
Trillingsniveaus - bovenste ledematen / buik (m/s ²)		2,5 / 0,5	2,5 / 0,5	2,5 / 0,5
Banden				
Diameter voorbanden (inch)		18 of 20	18 of 20	28
Diameter achterbanden (inch)		28 of 30	28 of 30	28
Bedrijfsklaar gewicht				
Met rechte laderarm en 6-in-1 bak (kg)		9230	9230	-
Met Tool-Carrier en 6-in-1 bak (kg)		9360	9360	9800

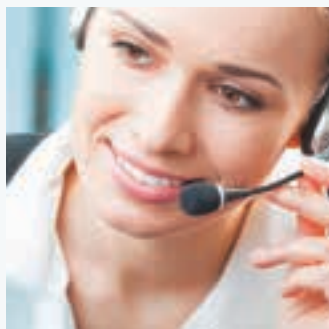


Afmetingen		B100 D - B110 D	B100 D - B110 D TC	B115 D TC
Ontwerp		Straight	Tool Carrier	Tool Carrier
A - Grondafstand over vooras	(mm)	2018	2015	2052
B - Wielbasis	(mm)	2183	2183	2201
C - Draaiafstand over achteras	(mm)	1325	1325	1120
D - Max. afstand over achteras	(mm)	1638	1672	1651
E - Totale lengte	(mm)	5839	5870	5904
F - Hoogte tot bovenkant van giek	(mm)	3900	3900	4013
Q - Achterste hellingshoek	(°)	23	23	27
P - Cabinehoogte	(mm)	2859	2859	2964
I - Breedte laderbak	(mm)	2250	2250 - 2400	2400
J - Totale breedte	(mm)	2445	2445	2452

Laderspecificaties		B100 D - B110 D	B100 D - B110 D TC	B115 D TC
Ontwerp		Straight	Tool Carrier	Tool Carrier
Bakgrootte - voor algemeen gebruik	(m ³)	1,0	1,0 / 1,15	1,15
Maximum losbreekkracht lader	(daN)	3625	3565	3554
Max. losbreekkracht bak	(daN)	6340	6545	5410
Hefvermogen tot maximumhoogte	(kg)	3553	3450	3380
Hefvermogen tot grondniveau	(kg)	4970	4830	4770
L - Graafdiepte	(mm)	158	139	127
M - Inkiephoek bak aan de grond	(°)	41	45	45
N - Reikwijdte op volle hoogte	(mm)	757	771	587
O - Maximale werkhogte	(mm)	4474	4460	4500
G - Hoogte scharnierpen	(mm)	3498	3461	3478
H - Maximale uitkiephoogte onder bak op 45°	(mm)	2733	2665	2619

Specificaties graafarm		B100 D		B110 D		B115 D	
Type arm		Lang	Lang uitgeschoven	Long	Long Extended	Long	Long Extended
Losbreekkracht bak	(daN)	5970	5970	5970	5970	5970	5970
Graafkracht arm	(daN)	3760	2573	3760	2573	3760	2573
R - Graafbereik bij max. hoogte	(mm)	2795	3796	2795	3796	2795	3796
S - Draaiing bak	(°)	180	180	180	180	180	180
T - Graafhoogte	(mm)	5615	6350	5615	6350	5615	6350
U - Uitkiephoogte	(mm)	3765	4500	3765	4500	3765	4500
V - Graafbereik aan de grond	(mm)	5830	6965	5830	6965	5830	6965
Z - Graafdiepte	(mm)	4665	5880	4665	5880	4665	5880

New Holland Top Service: klantenondersteuning en -informatie.



Topbeschikbaarheid

We zijn er altijd voor u: 24 uur per dag, 7 dagen per week, heel het jaar door! Welke informatie u ook nodig hebt, wat uw probleem of vraag ook is, u hoeft enkel het gratis nummer* van de New Holland Top Service te bellen.



Topsnelheid

Supersnelle levering van onderdelen: wanneer u ze nodig hebt, waar u ze nodig hebt!



Topprioriteit

Snelle oplossingen tijdens het seizoen: omdat uw oogst niet kan wachten!



Toptevredenheid

Wij zoeken de oplossing die u nodig hebt, volgen ze op en houden u op de hoogte: tot u 100% tevreden bent!



Raadpleeg voor meer details uw New Holland-dealer!

* Wanneer nodig kunt u New Holland Top Service contacteren op het nummer 00800 64 111 111, 24 uur op 24, 7 dagen op 7, het hele jaar door, gratis vanaf een vaste lijn. Vanaf een mobiele telefoon kunt u New Holland Top Service bereiken op het volgende nummer: 02 2006116. Telefoneren vanaf een mobiele lijn zal niet gratis zijn, maar gebeurt voor eigen rekening. Voor informatie in verband met het prijstarief neemt u best vooraf contact op met uw provider.

BIJ UW DEALER



www.newholland.com

