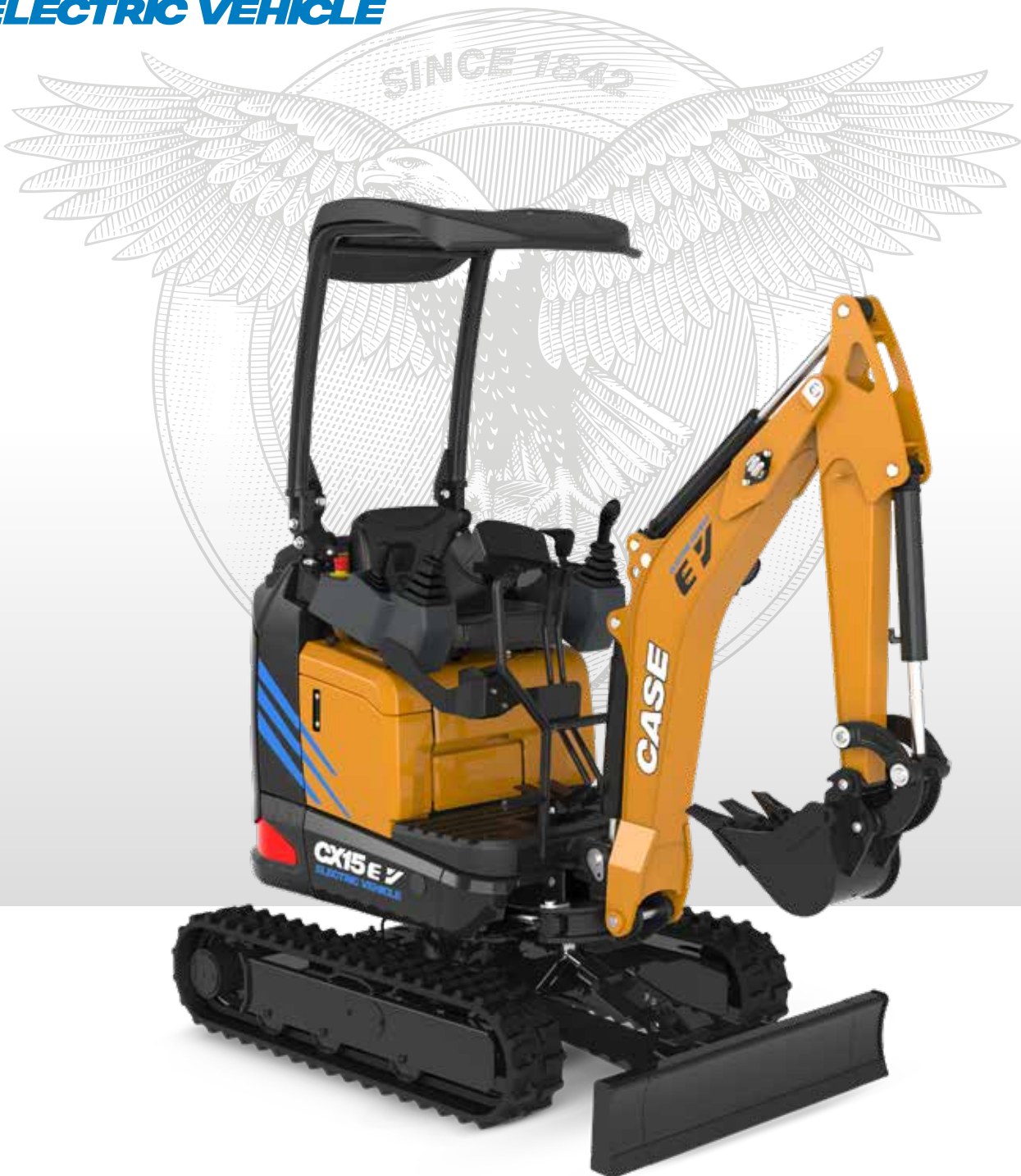


CX15EV



MINI KOPARKI
ELECTRIC VEHICLE



Minikoparka elektryczna
Moc silnika 16,0 kW
Masa robocza 1315 kg

SPECYFIKACJA

CX15EV

SILNIK

Typ _____ Wewnętrzne magnesy trwałe (IPM)
 Maks. Moc (2800 obr./min) (kW) _____ 16,0
 Zasilanie _____ prąd przemienny trójfazowy

ZASILANIE

Typ akumulatora _____ litowo-jonowy
 Pojemność brutto (kWh) _____ 21,5
 Napięcie znamionowe układu (V) _____ 102
 Autonomia w zależności od trybu pracy (h) _____ 4 ÷ 8

CZASY ŁADOWANIA

Ładowarka pokładowa 220 V (h) _____ 10
 Zewnętrzne szybkie ładowanie trójfazowe 380 V (opcja) (h) 1,0
 (80%) - 1,5 (100%)

OBRÓT I PRĘDKOŚĆ JAZDY

Prędkość jazdy
 (dwie prędkości automatyczne) (km/h) _____ Pierwsza: 0 ÷ 1,8 /
 druga: 0 ÷ 3,8
 Prędkość obrotowa (obr./min) _____ 9,5

TRYBY ROBOCZE

| | ECO | STD | PWR |
|------------------|------|------|------|
| Maks. (obr./min) | 2400 | 2600 | 2800 |

UKŁAD HYDRAULICZNY

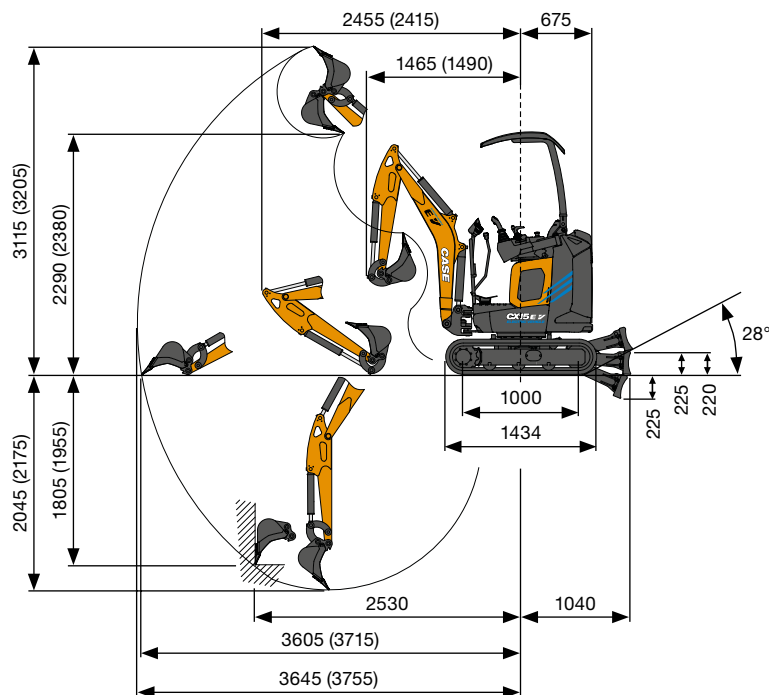
Zawór sterujący _____ Współdzielenie przepływu
 z wykrywaniem obciążenia
 Pojemność układu hydraulicznego (l) _____ 15
 Rodzaj pompy ____ 1 Pompa zębata o niskim poziomie hałasu
 Pojemność skokowa pompy (cm³) _____ 10,1
 Natężenie przepływu pompy (l/min) _____ 28
 Maks. ciśnienie kalibracji obwodu (bar) _____ 180
 Układ pomocniczy (maks. ciśnienie):
 AUX 1 o jednostronnym lub obustronnym działaniu (l/min) _____
 28 - 180 bar
 AUX 2 - opcja (l/min) _____ 10 - 180 bar

ELEMENTY STERUJĄCE

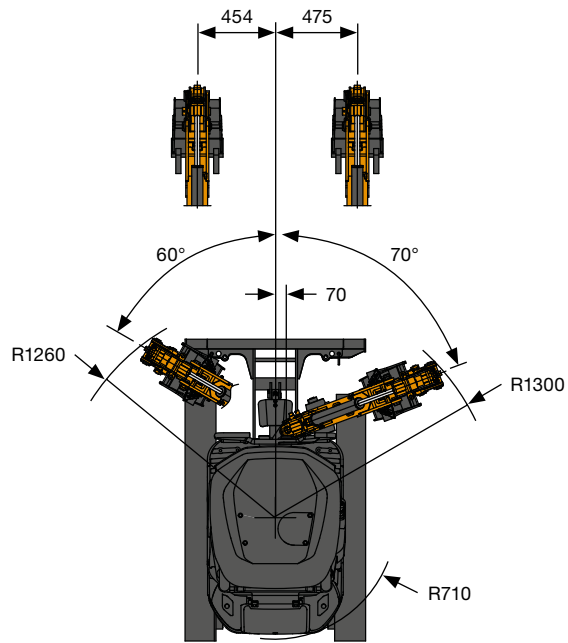
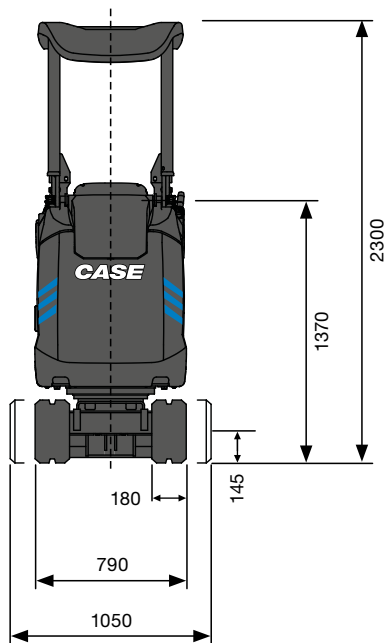
Wysięgnik, tyżka pogłębiarki
 tyżka i obrót wieży _____ 2 joysticki z
 elektryczno-proporcjonalnym sterowaniem
 Ruchy gąsienic
 (w tym przeciwbrotowy) _____ 2 dźwignie z
 elektryczno-proporcjonalnym sterowaniem
 Lemiesz spycharki _____ dźwignia z
 elektryczno-proporcjonalnym sterowaniem
 Układ pomocniczy AUX 1
 (o jednostronnym lub obustronnym działaniu) _____ przełącznik
 elektroproporcjonalny na prawym joysticku
 Obrót wysięgnika _____ przełącznik elektroproporcjonalny
 na lewym joysticku

MASA ROBOCZA

Masa z zadaszaniem (kg) _____ 1315
 Masa robocza z zadaszaniem i dachem ABS (kg) _____ 1340



| OSIĄGI | | Stand. ramię 1020 mm | Opc. ramię 1150 mm |
|--|--------------------|-------------------------|-----------------------|
| Maks. głębokość kopania | mm | 2045 | 2175 |
| Max. wysokość wysypywania | mm | 2290 | 2380 |
| Siła odspajania tyżki | daN | | 1150 |
| Siła odspajania ramienia ISO 6015 | daN | | 630 |
| Siła pociągowa | daN | | 1000 |
| Nacisk na podłoże z zadaszaniem (dach ABS) | kg/cm ² | | 0.31 (0.32) |
| Maks. nachylenie | | | 60% - 30° |



WYMIARY OGÓLNE

| | | |
|--|----|-------------|
| Maksymalna szerokość | mm | 790 - 1050 |
| Całkowita wysokość | mm | 2300 |
| Szerokość gąsienic | mm | 180 |
| Tylny promień obrotu | mm | 710 |
| Standardowa długość ramienia kopiącego (opcja) | mm | 1020 (1150) |
| Liczba krążków (na stronę) | nr | 3 |

LIFTING CAPACITY

CX15EV

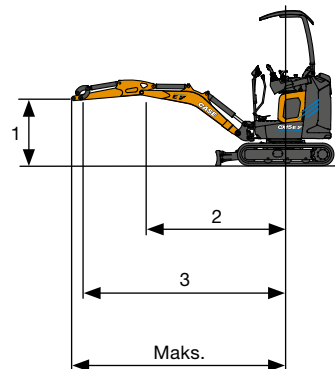
Standardowa łyżka pogłębiarki L = 1020 mm
(Opcjonalna łyżka pogłębiarki L = 1150 mm)

Ramię otwierające od środka obrotu (m)
Udźwig (kg) na wysokości 1,0 m

| UDŹWIG | 2 | 3 | Maks. |
|---|------|------|-------|
| Przedni i obniżony lemiesz spycharki | 330* | 240* | 230* |
| Przedni i podniesiony lemiesz spycharki | 330* | 190 | 170 |
| Boczne, otwarte podwozie | 240 | 120 | 120 |

* Wskazuje limit obciążenia hydraulicznego.

The lifting capacity is based on the ISO 10567 and it does not exceed more than the 75% of static tipping load or more than the 87% of the hydraulic lifting capacity of the machine.



STANDARD I WYPOSAŻENIE OPCJONALNE

WYPOSAŻENIE STANDARDOWE

- + Roll-bar przechyłny (ROP/TOPS)
- + Fotel winylowy z zawieszeniem mechanicznym (zadaszenie)
- + Ramię standardowe
- + Zabezpieczenie cylindra lemiesza spycharki i cylindra podnoszenia wysięgnika
- + Standardowa przeciwwaga
- + Joysticki hydrauliczne ze wspomaganiami z elektrohydraulicznym sterowaniem proporcjonalnym
- + Proporcjonalne elektrohydrauliczne sterowanie obrotem
- + Pierwszy obwód pomocniczy
- (AUX1) z elektrohydraulicznym sterowaniem proporcjonalnym
- + 2 prędkości jazdy z automatyczną redukcją biegu (z drugiego na pierwszy bieg, jeśli potrzebna jest większa przyczepność) i automatyczną zmianą biegu na wyższy, jeśli to konieczne
- + Gumowe gąsienice
- + Standardowy lemiesz spycharki
- + Podwozie wysuwane
- + Instrukcja operatora
- + Kieszeń na dokumenty i zestaw narzędzi do konserwacji
- + Kluczyk zapłonu, który otwiera każdy zamek w maszynie
- + Standardowe światła robocze LED (wysięgnik)
- + Pompa zębata śrubowa
- + Biodegradacyjny olej hydrauliczny i środki smarne
- + Elektroniczny wyświetlacz i elementy sterujące
- + 3 zaprogramowane tryby sterowania
- + Elektroniczna regulacja przepływu dla każdego trybu i obwodów pomocniczych
- + Ładowarka pokładowa (220 VAC)

WYPOSAŻENIE OPCJONALNE

- + Pokrywa z tworzywa sztucznego ze strukturą zabezpieczającą (FOPS Poziom 1)
- + Alarm jazdy
- + Ramię długie
- + Drugi obwód pomocniczy (AUX2) z elektrohydraulicznym sterowaniem proporcjonalnym
- + Dodatkowe światła robocze LED (dach)
- + Światło ostrzegawczo-sygnalizacyjne
- + Case Sitewatch
- + Przenośna szybka ładowarka (380 VAC)
- + Szybkozłączki mechaniczne
- + Łączki

ROZWIĄZANIA CASE POSPRZEDAŻOWE

- + Zabezpieczenie cylindra łyżki i cylindra ramienia
- + Zmiana modelu ISO-SAE
- + Szeroka gama osprzętu
- + Pełna gama szybkozłączek mechanicznych i hydraulicznych
- + Pełna gama łyżek

CNH Industrial
Deutschland GmbH
Case Baumaschinen
Benzstr. 1-3 - D-74076 Heilbronn
DEUTSCHLAND

CNH Industrial
Maquinaria Spain, S.A.
Avenida Aragón 402
28022 Madrid - ESPAÑA

CNH Industrial France, S.A.
16-18 Rue des Rochettes
91150 Morigny-Champigny
FRANCE

CNH Industrial Italia Spa
via Plava, 80
10135 Torino
ITALIA

CNH INDUSTRIAL Polska Sp. z o.o.
ul. Otolińska 25
09-407 Płock
Polska / Poland

CASE Construction Equipment
Cranes Farm Rd
Basildon - SS14 3AD
UNITED KINGDOM

UWAGA: Wyposażenie standardowe i opcjonalne może różnić się w zależności od potrzeb i wymogów prawnych danego kraju. Maszyny przedstawione na ilustracjach mogą zawierać wyposażenie opcjonalne. W razie wszelkich wątpliwości należy się skontaktować z Dealerem CASE. Ponadto, firma CNH Industrial zastrzega sobie prawo do wprowadzenia zmian w specyfikacji maszyn z wykluczeniem wszelkich zobowiązań wynikających z wprowadzenia tego typu zmian.

Spełnia wymogi dyrektywy maszynowej 2006/42/WE

CASECE.COM
00800-2273-7373

Połączenie z telefonu stacjonarnego jest bezpłatne. Należy sprawdzić u swojego operatora sieci komórkowej, czy naliczone będą opłaty przy połączeniu z telefonu komórkowego.