

L-FRONTLÆSSERE

SERIER A/UT
FRA FARMALL 55 C TIL PUMA 240



ALLE FOR EN OG EN FOR ALLE

Den nye Case IH L frontlæsser-serie

I årtier har Case IH stræbt efter konstant at forbedre ydelsen på vores frontlæssere, så vores kunder kan få et maksimalt afkast af deres investering. De nye Case IH L-frontlæssere kombinerer ydelse, holdbarhed, lastkapacitet og et moderne design i et nyt og innovativt frontlæsser-koncept.





INDLEDNING	02 – 03
MODELLER	04 – 05
DESIGN OG KOMPATIBILITET	06 – 07
NEM KLARGØRING	08 – 09
HURTIG TILKØBLING	10 – 11
REDSKABSTILSLUTNING	12 – 13
ALSIDIGHED	14 – 15
PRÆCIS NIVELLERING OG INTELLIGENTE FUNKTIONER	16 – 17
KVALITET OG KOMFORT	18 – 19
TEKNISKE DATA	20 – 27

FORØG DIN KAPACITET

Den nye Case IH L frontlæsser-serie

DE NYE FRONTLÆSSERE FRA CASE IH ÅBNER OP FOR HELT NYE MULIGHEDER: TRE SERIER (A, U OG T) OG I ALT 23 MODELLER ER BLEVET UDVIKLET FOR AT HJÆLPE DIG MED AT FÅ DET MAKSIMALE UD AF DIN CASE IH TRAKTOR.



Hver frontlæsser er designet perfekt til brug med mange af vores traktormodeller. Få fordel af maksimal præcision, hurtig respons og kapacitet på et helt nyt niveau – hvilket gør opgaverne betydeligt lettere.

SERIER	A	U	T
SHOCK ELIMINATOR System®	Standard		
MACH System®	Standard		
FITLOCK2+ System®	–	Standard	
FITLOCK _M System®	Standard	–	
MACH2 System®	Ekstraudstyr	Standard	
FAST-LOCK System®		Ekstraudstyr	Ekstraudstyr
AUTO-UNLOAD System®			Ekstraudstyr

GRUNDLAGET FOR SUCCES

A-SERIEN

Disse effektive frontlæssere har mekanisk selvnivellering som standard samt FITLOCK_M System®, der gør det hurtigere at til- og frakoble frontlæsseren. Frontlæssere i A-serien har en tredje hydraulisk funktion til håndtering af flere forskellige redskaber.

- Der fås 3 modeller til Farmall 55C op til Maxxum 150 traktorer
- Maks. løftehøjde fra 3,38 m op til 4,04 m
- Maks. løftekapacitet fra 1.603 kg op til 2.480 kg



ALSIDIG OG HOLDBAR

U-SERIEN

De robuste U-frontlæssere med mekanisk selvsnivellering er perfekte til dagligt arbejde. De er nemme at betjene og fås med FITLOCK2+ System®, med automatisk til- og frakobling af frontlæsseren.

- Der fås 10 modeller til Farmall 55C op til Puma 165 traktorer
- Maks. løftehøjde fra 3,48 m op til 4,57 m
- Maks. løftekapacitet fra 1.447 kg op til 2.951 kg



OVERLEGENT DESIGN – MAKSIMAL YDELSE

T-SERIEN

Topmodellerne i T-serien har flere funktioner, inklusive hydraulisk selvsnivellering som standard, og med en 35% forøgelse af løftekapaciteten. Det unikke PCH-system bibeholder automatisk redskabsvinklen med anvendelse af to perfekt integrerede udligningsstempler, der konstant er forbundet med tømme-stemplerne.

- Der fås 10 modeller til Farmall 55C op til Puma 240 traktorer
- Maks. løftehøjde fra 3,73 m op til 4,68 m
- Maks. løftekapacitet fra 1.446 kg op til 3.261 kg

En fælles monteringsramme gør det nemt at skifte mellem frontlæssere i L-serien



Rigtig god rækkevidde fremad ved læsning af en anhænger eller håndtering af baller

LAVET TIL AT PASSE SAMMEN

Nem tilkobling og maksimal effektivitet

Case IH har lyttet til kunderne og udviklet nye funktioner, som sikrer, at frontlæsseren og det valgte redskab kan bruges sammen med din traktormodel.

FULDT INTEGRERET MED CASE IH TRAKTORER

Disse frontlæssere passer perfekt til traktorens chassis for at få optimal førerkomfort uden at begrænse traktorens venderadius eller serviceadgangen.

- Begrænser ikke venderadius og manøvreduktighed.
- Kan anvendes i flere traktor/læsser-kombinationer.

ROBUSTE MONTERINGSBESLAG

Monteringsbeslagene af støbegods understøttes af en tværvange under traktorens chassis og har forstærkede sideplader, der giver lang levetid, forbedret frigang og nem adgang til servicepunkter.

OPTIMAL VÆGTFORDELING MED ØGET STABILITET

Læsser-beslaget er placeret optimalt tæt på traktorens tyngdepunkt, hvilket aflaster forakslen, fordeler vægten af lasten og øger stabiliteten. Der opnås perfekt løftekapacitet med en lodret løftekurve, der giver konstant løftkraft nedfra og op.

PERFEKT UDSYN

Hele frontlæsseren er konstrueret, så der opnås uhindret udsyn: løftearmenes bredde er blevet optimeret, og tværvangen er placeret langt fremme. Slinger og ledninger er integreret i bommen, så de ikke skærmer for udsynet.





NEM BETJENING AF FRONTLÆSSEREN

Ergonomisk. Hurtigt.
Komfortabelt.

Oplev de mange fordele ved vores joysticks: Vores seneste model har nye funktioner såsom retningsskift, transmissionsstyring og læsserbetjening, og den fås nu til traktorer i Vestrum CVXDrive, Maxxum og Puma serien. Den giver nem betjening – både af frontlæsseren og af traktoren.



FARMALL A OG FARMALL C TRAKTORER

AVANCERET MEKANISK JOYSTICK TIL FARMALL C HI-LOW OG HD

- Joystick har trykknapper til 3., 4. og 5. læsserfunktion
- HI/LO trykknapper
- Udkoblingsknap

MEKANISK JOYSTICK TIL FARMALL C M / PS OG FARMALL A

- Med 3. frontlæsserfunktion
- Sikkerhedslås, der forhindrer utilsigtet bevægelse af grebet



LUXSUM TRAKTORER

FRONTLÆSSER-JOYSTICK

- 2 knapper til proportional styring (x/y akse)
- 3 knapper til betjening af 3. og 4. funktion
- En skifteknop styrer 3. ventil
- Active Drive 4 gearskift
- Udkoblingsfunktion
- Maksimal kontrol, når der arbejdes med traktor og frontlæsser



VESTRUM CVXDRIVE, MAXXUM OG PUMA TRAKTORER

AVANCERET FRONTLÆSSER-JOYSTICK

- Knap til skift mellem frem/bak
- 2 knapper til proportional styring (x/y akse)
- 3. og 4. frontlæsser-funktioner
- En skifteknop styrer 3. ventil
- 2 handlinger kan styres samtidig med transmissionsstyring og frem/bak knap

EKSTRAUDSTYR – ELEKTRO-PROPORTIONALT JOYSTICK MED 3 KNAPPER

- 2 knapper (grøn og grå) til betjening af 3. og 4. funktion
- Gør det muligt at foretage 2 handlinger samtidigt.



BLIV HURTIGT KLAR TIL ENHVER OPGAVE

Spar tid med nem til- og frakobling

FITLOCK 2+ SYSTEM® (U + T SERIEN)

Frontlæssere i U og T serien er udstyret med det suveræne FITLOCK 2+ system, der gør det muligt at låse frontlæsseren automatisk, nemt og sikkert, selv på ujævne underlag. Føreren skal kun forlade kabinen en gang, hvilket gør montering og afmontering meget hurtigere.

FITLOCK_M SYSTEM® (A SERIE)

Frontlæssere i A serien er udstyret med det enkle FITLOCK_M System® med enkelt-trins manuel låsning, der gør det nemt at montere og afmontere læsseren. Afmontering af frontlæsseren sker på samme enkle måde.

MACH KOBLING

MACH multikoblingen gør det muligt at tilslutte og afbryde alle hydrauliske og elektriske læsserfunktioner nemt og hurtigt, selv når ledningerne er under tryk. Hydraulikkoblingerne har flade pakninger, der eliminerer enhver risiko for forurening af de hydrauliske kredse eller miljøet.

- Hurtig elektrisk og hydraulisk tilslutning, selv under tryk.



LÅSEINDIKATOR

Med en låseindikator, der både kan ses udefra og inde fra kabinen, kan føreren se låsesystemets status: rød for låst og grøn for frigjort

- Større sikkerhed, når man kan se koblingsstatus

REDSKABS-POSITIONSINDIKATOR

Alle frontlæssere i de forskellige serier har en præcis redskabs-positionsindikator, der er nem at se i enhver løftehøjde. Takket være positionsindikatoren, der er nem at se, har du altid styr på redskabets vinkel i forhold til underlaget. På frontlæssere i T serien har positionsindikatoren 3 markører, der kan anvendes til 3 forskellige redskaber.



STØDDÆMPER

Comfort Drive er standard på frontlæsserne i alle serier. En akkumulator fyldt med nitrogen indstillet til 20 bar er integreret i højre beslag, den absorberer stød og hjælper med at reducere bump. I forbindelse med opgaver, hvor der kræves præcis redskabsstyring, kan funktionen slås fra i kabinen (ekstraudstyr).



MONTERING OG AFMONTERING PÅ FÅ MINUTTER

Tilkobling af frontlæsseren har aldrig været nemmere

MACH2® SYSTEM

MACH2® systemet gør det nemt at tilslutte tredje og fjerde funktion mellem redskabet og frontlæsseren med en enkelt bevægelse, selv under tryk. MACH2® systemets koblinger har endvidere flade pakninger, så de ikke drypper, og så man undgår oliespild i parkeringsområdet.

SEMI-AUTOMATISK LÅSNING AF REDSKAB

På frontlæssere i A serien frigøres redskabet manuelt med håndtag på hver side af redskabsbæreren. På frontlæssere i U og T serien frigøres redskabet med et enkelt håndtag i venstre side. Alle redskabsbærere låses automatisk ved at vippe redskabet opad og frigøres manuelt som standard.



FRIGJORT



LÅST

FAST-LOCK SYSTEM®

Intet slår komforten ved at kunne til- og frakoble redskaber elektro-hydraulisk uden at forlade sædet – en ny komfort-dimension med FAST-LOCK System®. Dette system fungerer uafhængigt af 3. funktion, der kan anvendes til anden bevægelse. FAST-LOCK System® passer ikke til universal-redskabsbærere.

4. FUNKTION

For at gøre det nemt at betjene hydrauliske redskaber, der kræver to hydrauliske kredse (såsom ensilage- og balletænger eller ballestablere) kan frontlæsserne i U og T serien udstyres med 4. funktion.



INNOVATION FÅS I ALLE FORMER OG STØRRELSER

Vores frontlæssere kan leveres med et bredt udvalg af ekstraudstyr

Serierne med Case IH frontlæssere ville ikke være komplette uden et stort udvalg af redskabsbærere og redskaber. Fra skovle over ballehåndterings- og palleredskaber til møggrebe, alt kan bestilles direkte sammen med traktoren og frontlæsseren.

VALG MELLEMLER FORSKELLIGE REDSKABSBJÆRERE

Kompatibilitet er en vigtig faktor, når du arbejder med redskaberne til dagligt. Case IH har sørget for, at vores redskabsbærere kan anvendes sammen med frontlæsser-redskaber fra andre producenter.



Der fås op til 7 redskabsbærer-systemer:

STANDARD: EURO QUICK ATTACH

Denne redskabsbærer er standard og passer til alle Euro-redskaber.

EKSTRAUDSTYR:

REDSKABSBJÆRER-SYSTEMER

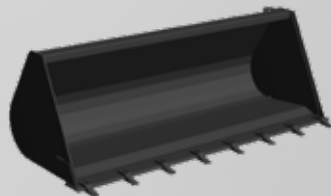
- MX Quick Attach
- MX-Euro Quick Attach
- EURO-SMS Quick Attach
- MX -Faucheux White
- EURO-Tenias
- EURO-Sigma 4

REDSKABER

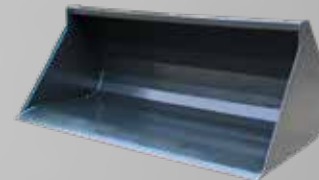
Du vil blive overrasket over de mange redskaber, der fås og passer til vores frontlæsser-serier. Alt kan bestilles direkte sammen med traktoren og frontlæsseren.

- Skovle og grabber
- Gafler/grabber
- Specialredskaber
- Ballehåndtering
- ...og meget mere!

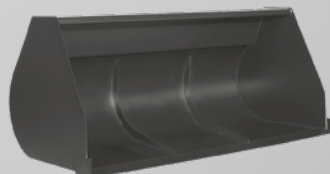
JORDSKOVL



ALMINDELIG SKOVL



STOR SKOVL



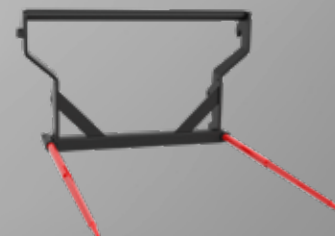
UNIVERSALGRAB



MANUBAL W500



MANUBAL L40



PALLEGAFFEL



MANUBAL C40



GØDNINGS GREB



PRÆCIS NIVELLERING OG INTELLIGENTE FUNKTIONER

En ny måde at hæve
og sænke på!



Vælg din foretrukne løsning, når det kommer til at holde redskabet plant. Case IH frontlæssere fås uden selvnivellering (NSL), med mekanisk selvnivellering (MSL) eller med et eksklusivt hydraulisk parallelogram (PCH).

OPTIMAL PARALLEL STYRING

Mekanisk selvnivellering er standard på frontlæssere i A serien og på 10 modeller i U serien. Det gennemprøvede selvnivellerende led, der er formet som et kompakt parallelogram, giver perfekt udsyn og sikrer, at redskaber holdes i samme vinkel uanset hvor højt de er hævet.

UDEN SELVNIVELLERING (NSL)

Det økonomiske valg, hvis du ikke har behov for at holde redskabet plant, når det hæves, eller hvis du foretrækker manuel nivellering. Denne variant har ingen komponenter over bommen, hvilket giver bedre udsyn. 4 modeller i U serien leveres som standard uden selvnivellering.

UDEN PARALLELOGRAM

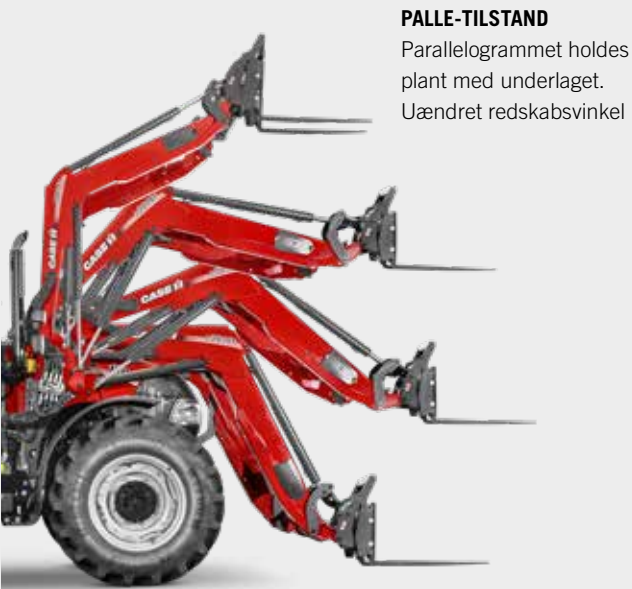


MED MEKANISK PARALLELOGRAM









PALLE-TILSTAND

Parallelogrammet holdes plant med underlaget. Uændret redskabsvinkel

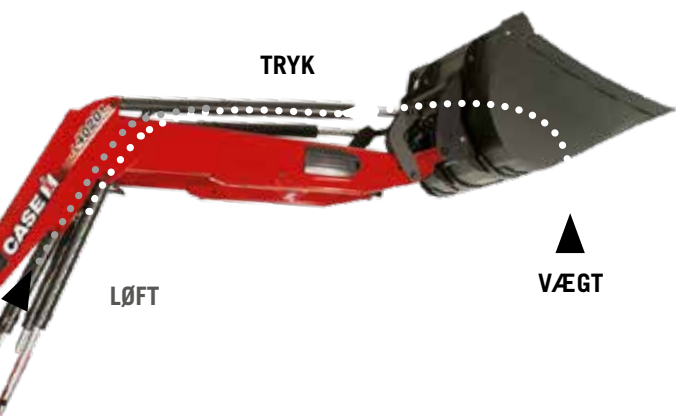


SKOVL-TILSTAND

For at maksimere fyldning af skovl (optimeret fyldning).



AUTOMATISK TØMNING



AUTOMATISK TØMMEFUNKTION

Frontlæssere i T serien med 3. funktion kan udstyres med Auto Unload, et system til redskabsstyring, der øger sikkerheden og effektiviteten. I stedet for at jonglere med tre sæt betjeningsgreb trykker føreren blot på en knap for at aktivere 3. funktions åbne/lukke-indstilling. Hold fokus på at manøvrere uden at det går ud over produktiviteten.

PCH HYDRAULISK PARALLELOGRAM

Frontlæsserne i T-serien er udstyret med et PCH hydraulisk selvsnivellerende led. Denne unikke funktion bibeholder automatisk redskabsvinklen med anvendelse af to perfekt integrerede udligningsstempler, der konstant er forbundet med tømmestemplerne.

PCH System[®] øger endvidere løftekraften med op til 35%. Vægten af det læssede redskab danner tryk i vippestemplerne, som overføres til PCH-stemplerne og understøtter løftet.

PCH FORDELE

(SAMMENLIGNET MED MEKANISK SELVSNIVELLERING):

- 35% forøgelse af løftekapaciteten
- Branchens største fyldevinkel på 52° – komplet fyldning af redskab
- 20% ekstra lastmængde
- Hurtigere cyklustider

GODE BEGRUNDELSER FOR EN GOD BESLUTNING

Der er mange gode grunde til at vælge vores frontlæssere: nem montering, større løftekapacitet, perfekt udsyn, meget præcis nivellering og meget mere. Du finder helt sikkert den rigtige frontlæsser og får arbejdet gjort effektivt, uanset opgaven.

MODELLER



ALT DET DU HAR BRUG FOR

De nye Case IH frontlæssere består af tre serier og i alt 23 modeller, det største udvalg som mærket nogensinde har tilbudt. Alle frontlæssere kan bestilles med en lang række redskaber, der passer til dine behov.

- Komplet udbud med 3 serier og 23 modeller
- Der fås 2 forskellige redskabsbærer-systemer
- Kan anvendes fra Farmall C til Puma 240
- Maks. løftehøjde fra 3,38 m op til 4,68 m
- Maks. løftekapacitet fra 1.446 kg op til 3.261 kg
- Safeguard Warranty kan tilkøbes på Case IH frontlæsserne

KOMFORT



UDSYN

Et innovativt nyt slankt design med en tværvange placeret langt fremme giver suverænt udsyn fremad og til siden, når der arbejdes med frontlæsseren

ERGONOMI

Joysticks med alle frontlæsser-funktioner er intelligent integreret i traktorens betjeningslayout.

- Justering af flow i kabinen øger ydelsen
- Det avancerede frontlæsser-joystick har en knap til skift mellem frem/bak, transmissionsstyring og betjening af læsserfunktioner.

STANDARDFUNKTION – JÆVN KØRSEL

SHOCK Eliminator® reducerer stød og bump ved håndtering af tung last.

DESIGN



INTEGRERET DESIGN

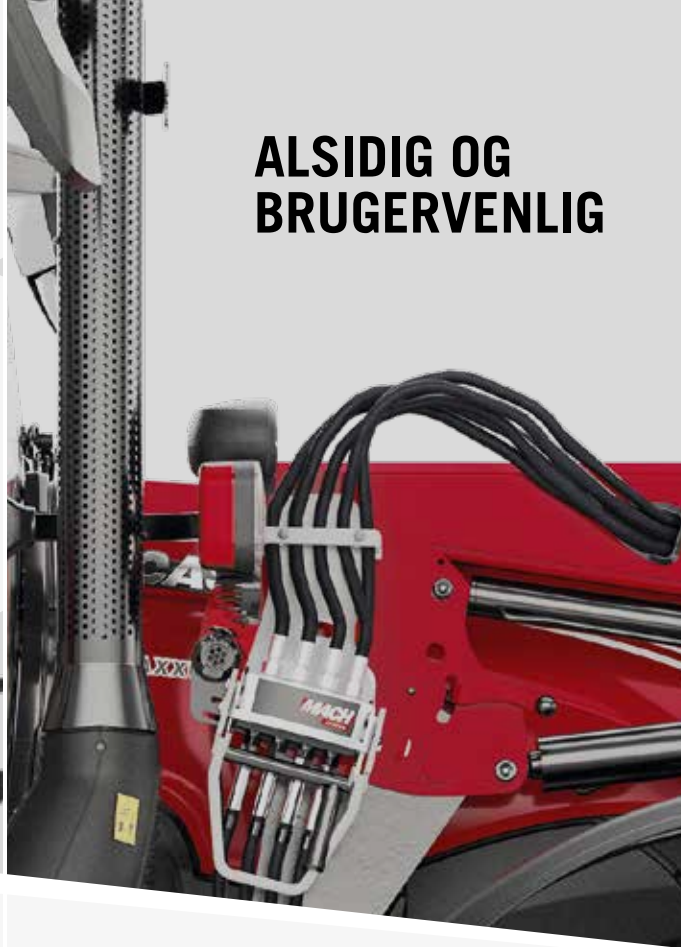
Da frontlæsserne i de nye serier er fuldt tilpassede, slipper man for en lang og besværlig monteringsproces.

- Et fælles krogssystem passer til frontlæsserne i alle serier, så der kan skiftes mellem dem uden problemer
- Passer til det mest gængse eksisterende frontlæsser-udstyr
- Beslag kan monteres på fabrikken

KVALITET OG HOLDBARHED

Det unikke bom-design med et minimum af svejsninger og monteringsbeslag af støbegods forstærket med sideplader giver lang holdbarhed, selv under ekstreme betingelser. Alle drejepunkter er smurte og forstærkede med en svejset, udskiftelig holder for at sikre lang levetid.

ALSIDIG OG BRUGERVENLIG



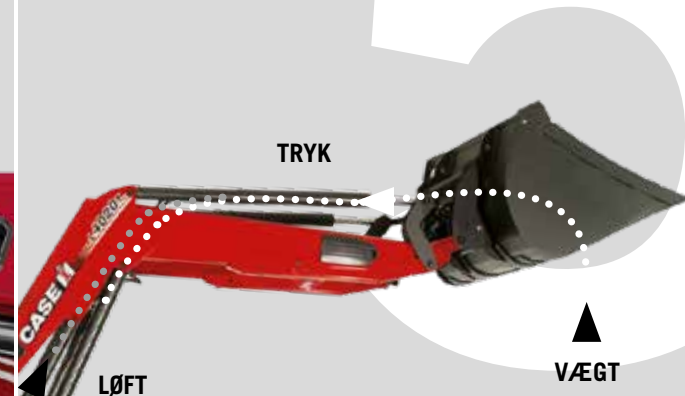
EKSTREMT SIMPELT

Med FITLOCK automatisk låsesystem og det brugervenlige MACH hydrauliske multikobling kan du tilkoble din frontlæsser på under et minut, og du skal kun forlade kabinen en gang. Sparer tid, når der er travlt på bedriften!

ALSIDIGHED

Nem tilslutning af tredje og fjerde funktion med en enkelt bevægelse med MACH2® systemet, mens FAST-LOCK System® gør det muligt at til- og frakoble redskaber elektro-hydraulisk fra sædet i traktoren.

YDELSE OG SIKKERHED



BRUGERVENLIG

Med et tryk på en knap aktiverer automatisk tømning 3. funktions åbne/lukke-indstilling, så du kan koncentrere dig om at køre traktoren.

FORØGELSE AF PRODUKTIVITETEN

Branchens største fyldevinkel på 52° sikrer optimal fyldning af skovlen med 20% øget påfyldningsmængde uden spild.

SIKKERHED

Med en robust tværvange under traktorens chassis og med læsserbeslagene placeret optimalt tæt på traktorens tyngdepunkt er din maskine altid stabil.

Frontlæssere i A serien



- A:** Maks. løftehøjde ved redskabets drejepunkt pin¹⁾ [mm]
- B:** Maks. løftehøjde under vandret skovl¹⁾ [mm]
- C1:** Frihøjde under tørt skovl ved maks. tømmevinkel [mm]
- D1:** Maks. rækkevidde ved løftehøjde / dæk (skovl i 45° tørt position) [mm]
- E:** Maks. tømmevinkel¹⁾ [°]
- S:** Rækkevidde med skovl på underlag¹⁾ [mm]
- G:** Maks. tilbagerulningsvinkel¹⁾ ved jorden [°]
- H:** Gravedybde¹⁾ [°]



Frontlæssere i U serien



- A:** Maks. løftehøjde ved redskabets drejepunkt pin¹⁾ [mm]
- B:** Maks. løftehøjde under vandret skovl¹⁾ [mm]
- C1:** Frihøjde under tørt skovl ved maks. tømmevinkel [mm]
- D1:** Maks. rækkevidde ved løftehøjde / dæk (skovl i 45° tørt position) [mm]
- E:** Maks. tømmevinkel¹⁾ [°]
- S:** Rækkevidde med skovl på underlag¹⁾ [mm]
- G:** Maks. tilbagerulningsvinkel¹⁾ ved jorden [°]
- H:** Gravedybde¹⁾ [°]



Frontlæssere i T serien



- A:** Maks. løftehøjde ved redskabets drejepunkt pin¹⁾ [mm]
- B:** Maks. løftehøjde under vandret skovl¹⁾ [mm]
- C1:** Frihøjde under tørt skovl ved maks. tømmevinkel [mm]
- D1:** Maks. rækkevidde ved løftehøjde / dæk (skovl i 45° tørt position) [mm]
- E:** Maks. tømmevinkel¹⁾ [°]
- S:** Rækkevidde med skovl på underlag¹⁾ [mm]
- G:** Maks. tilbagerulningsvinkel¹⁾ ved jorden [°]
- H:** Gravedybde¹⁾ [°]



MODEL	FARMALL C		FARMALL A	FARMALL C SELECTION		MEST AVANCEREDE FORAKSEL		LUXXUM		VESTRUM CVXDRIVE	MEST AVANCEREDE FORAKSEL
	55 - 75	55 - 75	90 - 100	100 - 120	100 - 120	FARMALL C ADVANCED	FARMALL C ADVANCED	100 - 120	100 - 120	100 - 130	MAXXUM
	L3513A	L3815A	L3815A	L3815A	L4017A	L3815A	L4017A	L3815A	L4017A	L4017A	L4017A
Selvnivellerings type	Mekanisk selvnivellerings	Mekanisk selvnivellerings	Mekanisk selvnivellerings	Mekanisk selvnivellerings	Mekanisk selvnivellerings	Mekanisk selvnivellerings	Mekanisk selvnivellerings	Mekanisk selvnivellerings	Mekanisk selvnivellerings	Mekanisk selvnivellerings	Mekanisk selvnivellerings
Frontlæsser arbejdstryk [bar]	190	190	190	190	190	190	190	200		200	210
LØFTEHØJDE											
A: Maks. løftehøjde ved redskabets drejepunkt pin ¹⁾ [mm]	3.378	3.740	3.770	3.835	3.988	3.791	3.945	3.791	3.945	3.962	4.039
B: Maks. løftehøjde under vandret skovl ¹⁾ [mm]	3.090	3.452	3.488	3.553	3.706	3.509	3.663	3.509	3.663	3.680	3.757
C1: Frihøjde under tømt skovl ved maks. tømmevinkel [mm]	2.521	2.883	2.878	2.943	3.096	2.899	3.053	2.899	3.053	3.074	3.151
D1: Maks. rækkevidde ved løftehøjde / dæk (skovl i 45° tømt position) [mm]	1.123	796	981	913	835	990	908	990	908	908	961
ARBEJDSVINKLER											
E: Maks. tømmevinkel ¹⁾ [°]	50	50	57	57	57	57	57	57	57	56	56
S: Rækkevidde med skovl på underlag ¹⁾ [mm]	2.430	2.505	2.321	2.209	2.551	2.305	2.634	2.305	2.634	2.578	2.367
G: Maks. tilbagerulningsvinkel ¹⁾ ved jorden [°]	51	47	49	47	49	43	44	43	44	50	49
GRAVEDYBDE											
H: Gravedybde ¹⁾ [°]	279	182	166	101	167	151	217	151	217	192	121
LØFTEKAPACITET											
Løftekapacitet til maks. højde - ved redskabets drejepunkt ¹⁾ [kg]	1.603	2.055	1.922	1.923	2.250	1.872	2.196	1.872	2.196	2.390	2.480
Løftekapacitet til 1,5 m højde - ved redskabets drejepunkt ¹⁾ [kg]	1.683	1.972	1.978	1.986	2.192	1.983	2.190	1.983	2.190	2.322	2.466
Brydekraft ved drejepunkt ¹⁾ [kg]	1.891	2.058	2.131	2.133	2.282	2.166	2.313	2.166	2.313	2.419	2.579
Skovlens tilbagerulningskraft ved maks. højde ¹⁾ [kg]	1.465	1.309	1.336	1.335	1.944	1.347	1.958	1.347	1.958	2.056	2.182
Skovlens tilbagerulningskraft ved jorden ¹⁾ [kg]	1.608	1.554	1.521	1.500	2.219	1.502	2.222	1.502	2.222	2.360	2.446
CYKLUSTID											
Hævetid [sek.]	3,7	4,3	3,2	3,2	3,8	4,3	5,0	4,3	5,0	5,0	5,0
Sænketid [sek.]	2,6	2,9	2,2	2,2	2,6	2,9	3,4	2,9	3,4	3,4	3,4
Skovlens tømmetid fra fyldningsposition ved maks. højde [sek.]	1,7	1,5	1,1	1,1	1,3	1,5	1,7	1,5	1,7	1,7	1,7
Skovlens tilbagerulningstid ved jorden [sek.]	2,3	2,0	1,5	1,5	1,7	2,0	2,3	2,0	2,3	2,3	2,3
FUNKTIONER											
Ramme forberedt for læsser ²⁾	•	•	•	•	•	•	•	•	•	•	•
3. hydraulikfunktion	•	•	•	•	•	•	•	•	•	•	•
MACH 2 [®] (til 3. funktion redskabskobling)	○	○	○	•	•	○	○	○	○	○	○
4. hydraulikfunktion	-	-	-	-	-	-	-	-	-	-	-
MACH 2 [®] (til 4. funktion redskabskobling)	-	-	-	-	-	-	-	-	-	-	-
SHOCK ELIMINATOR [®] System	•	•	•	•	•	•	•	•	•	•	•
Elektrisk til/fra kontakt Shock Eliminator	○	○	○	•	•	○	○	○	○	○	○
MACH system [®]	•	•	•	•	•	•	•	•	•	•	•
FTLOCK2+ System [®]	-	-	-	-	-	-	-	-	-	-	-
EURO REDSKABSBERERER MED LYN SKIFT	•	•	•	•	•	•	•	•	•	•	•
MX REDSKABSBERERER MED LYN SKIFT	○	○	○	○	•	○	○	○	○	○	○
ANDRE MULIGHEDER MED LYN SKIFT: MX – EURO, EURO – SMS, MX – FAUCHEUX WHITE, EURO – TENIAS, EURO – SIGMA 4	-	-	-	-	-	-	-	-	-	-	-
FAST-LOCK System [®] (TIL EURO eller MX TILKOBLING MED LYN SKIFT)	-	-	-	-	-	-	-	-	-	-	-
AUTO-UNLOAD System [®]	-	-	-	-	-	-	-	-	-	-	-
PCH SYSTEM [®] - Hydraulisk selvnivellerende system	-	-	-	-	-	-	-	-	-	-	-
Mekanisk selvnivellerings (MSL)	•	•	•	•	•	•	•	•	•	•	•
KONFIGURATION											
Model anvendt til indsamling af data	Farmall 65C	Farmall 65C	Farmall 100A	Farmall 120 C Selection	Farmall 120 C Selection	Farmall 90C	Farmall 90C	Luxxum 120	Luxxum 120	Vestrum 120 CVX	Maxxum 135 CVX
Fordæk	11.2 R24	11.2 R24	440 / 65 R24	380/70R28	380/70R28	340 / 85 R24	340 / 85 R24	340 / 85 R28	340 / 85 R28	340 / 85 R28	480 / 65 R28
Bagdæk	420 / 85 R30	420 / 85 R30	540 / 65R34	480/70R38	480/70R38	420 / 85 R34	420 / 85 R34	420 / 85 R38	420 / 85 R38	420 / 85 R38	600 / 65 R38
Påkrævet kontravægt for at leve op kravene i EN 12525 sikkerhedsstandard	1.040	1.454	867	812	1229	962	1.385	962	1.385	976	576

¹⁾ I henhold til ASABE S301.5
²⁾ Fabriksmonteret eller med mulighed for montering af frontlæsser hos forhandler
• Standard
○ Ekstraudstyr – Ikke tilgængeligt

MODEL	FARMALL C	FARMALL C	FARMALL A	FARMALL A	FARMALL A
	55 - 75	55 - 75	90 - 100	90 - 100	90 - 100
	L3512U	L3814U	L3814U	L3816U	L3916U
Selvnivellerings type	Mekanisk selvnivellerings	Mekanisk selvnivellerings	Mekanisk selvnivellerings	Mekanisk selvnivellerings	Mekanisk selvnivellerings
Frontlæsser arbejdstryk [bar]	190	190	190	190	190
LØFTEHØJDE					
A: Maks. løftehøjde ved redskabets drejepunkt pin ¹⁾ [mm]	3.482	3.738	3.766	3.766	3.809
B: Maks. løftehøjde under vandret skovl ¹⁾ [mm]	3.194	3.450	3.484	3.484	3.527
C1: Frihøjde under tømt skovl ved maks. tømmevinkel [mm]	2.625	2.881	2.874	2.874	2.917
D1: Maks. rækkevidde ved løftehøjde / dæk (skovl i 45° tømt position) [mm]	1.098	837	1.025	1.025	1.040
ARBEJDSVINKLER					
E: Maks. tømmevinkel ¹⁾ [°]	50	50	57	57	57
S: Rækkevidde med skovl på underlag ¹⁾ [mm]	2.436	2.554	2.379	2.379	2.513
G: Maks. tilbagerulningsvinkel ¹⁾ ved jorden [°]	50	49	51	51	52
GRAVEDYBDE					
H: Gravedybde ¹⁾ [°]	243	243	227	227	277
LØFTEKAPACITET					
Løftekapacitet til maks. højde - ved redskabets drejepunkt ¹⁾ [kg]	1.447	1.690	1.572	1.883	2.024
Løftekapacitet til 1,5 m højde - ved redskabets drejepunkt ¹⁾ [kg]	1.508	1.699	1.702	2.046	2.098
Brydekraft ved drejepunkt ¹⁾ [kg]	1.681	1.890	1.957	2.349	2.307
Skovlens tilbagerulningskraft ved maks. højde ¹⁾ [kg]	1.170	1.457	1.484	2.026	1.827
Skovlens tilbagerulningskraft ved jorden ¹⁾ [kg]	857	1.070	996	1.372	1.817
CYKLUSTID					
Hævetid [sek.]	3,4	3,8	2,9	3,4	3,5
Sænketid [sek.]	2,1	2,5	1,9	2,1	2,2
Skovlens tømmetid fra fyldningsposition ved maks. højde [sek.]	0,6	0,5	0,4	0,5	0,6
Skovlens tilbagerulningstid ved jorden [sek.]	0,9	0,7	0,5	1,0	0,8
FUNKTIONER					
Ramme forberedt for læsset ²⁾	•	•	•	•	•
3. hydraulikfunktion	•	•	•	•	•
MACH 2®(til 3. funktion redskabskobling)	•	•	•	•	•
4. hydraulikfunktion	○	○	•	•	•
MACH 2®(til 4. funktion redskabskobling)	○	○	•	•	•
SHOCK ELIMINATOR® System	•	•	•	•	•
Elektrisk til/fra kontakt Shock Eliminator	○	○	•	•	•
MACH system®	•	•	•	•	•
FITLOCK2+ System®	•	•	•	•	•
EURO REDSKABSØRER MED LYNSKIFT	•	•	•	•	•
MX REDSKABSØRER MED LYNSKIFT	○	○	•	•	•
ANDRE MULIGHEDER MED LYNSKIFT: MX – EURO, EURO – SMS, MX – FAUCHEUX WHITE, EURO – TENIAS, EURO - SIGMA 4	○	○	•	•	•
FAST-LOCK System® (TIL EURO eller MX TILKOBLING MED LYNSKIFT)	○	○	•	•	•
AUTO-UNLOAD System®	-	-	-	-	-
PCH SYSTEM® - Hydraulisk selvnivellerende system	-	-	-	-	-
Mekanisk selvnivellerings (MSL)	•	•	-	-	-
KONFIGURATION					
Model anvendt til indsamling af data	Farmall 65C	Farmall 65C	Farmall 100A	Farmall 100A	Farmall 100A
Fordæk	11.2 R24	11.2 R24	440 / 65 R24	440 / 65 R24	440 / 65 R24
Bagdæk	420 / 85 R30	420 / 85 R30	540 / 65R34	540 / 65R34	540 / 65R34
Påkrævet kontravægt for at leve op kravene i EN 12525 sikkerhedsstandard	839	1.090	551	919	971

¹⁾ I henhold til ASABE S301.5
²⁾ Fabriksmontere eller med mulighed for montering af frontlæsser hos forhandler
 • Standard ○ Ekstraudstyr - Ikke tilgængeligt

MODEL	LUXUM	LUXUM	LUXUM	LUXUM
	100 - 120	100 - 120	100 - 120	100 - 120
	L3816U	S3916U	L3920U	L4018U
Selvnivellerings type	Mekanisk selvnivellerings	Mekanisk selvnivellerings	Mekanisk selvnivellerings	Mekanisk selvnivellerings
Frontlæsser arbejdstryk [bar]	200	200	200	200
LØFTEHØJDE				
A: Maks. løftehøjde ved redskabets drejepunkt pin ¹⁾ [mm]	3.786	3.829	3.829	3.927
B: Maks. løftehøjde under vandret skovl ¹⁾ [mm]	3.504	3.547	3.547	3.645
C1: Frihøjde under tømt skovl ved maks. tømmevinkel [mm]	2.894	2.937	2.937	3.035
D1: Maks. rækkevidde ved løftehøjde / dæk (skovl i 45° tømt position) [mm]	1.035	1.049	1.049	991
ARBEJDSVINKLER				
E: Maks. tømmevinkel ¹⁾ [°]	57	57	57	57
S: Rækkevidde med skovl på underlag ¹⁾ [mm]	2.370	2.508	2.508	2.654
G: Maks. tilbagerulningsvinkel ¹⁾ ved jorden [°]	44	45	45	46
GRAVEDYBDE				
H: Gravedybde ¹⁾ [°]	212	262	262	302
LØFTEKAPACITET				
Løftekapacitet til maks. højde - ved redskabets drejepunkt ¹⁾ [kg]	1.832	1.975	2.319	2.259
Løftekapacitet til 1,5 m højde - ved redskabets drejepunkt ¹⁾ [kg]	2.051	2.103	2.475	2.363
Brydekraft ved drejepunkt ¹⁾ [kg]	2.389	2.340	2.754	2.597
Skovlens tilbagerulningskraft ved maks. højde ¹⁾ [kg]	2.041	1.848	2.279	1.949
Skovlens tilbagerulningskraft ved jorden ¹⁾ [kg]	1.320	1.778	2.194	1.962
CYKLUSTID				
Hævetid [sek.]	4,5	4,7	5,4	5,4
Sænketid [sek.]	2,8	2,9	3,2	3,2
Skovlens tømmetid fra fyldningsposition ved maks. højde [sek.]	0,6	0,8	0,9	0,8
Skovlens tilbagerulningstid ved jorden [sek.]	0,9	1,1	1,3	1,1
FUNKTIONER				
Ramme forberedt for læsser ²⁾	•	•	•	•
3. hydraulikfunktion	•	•	•	•
MACH 2®(til 3. funktion redskabskobling)	•	•	•	•
4. hydraulikfunktion	○	○	○	○
MACH 2®(til 4. funktion redskabskobling)	○	○	○	○
SHOCK ELIMINATOR® System	•	•	•	•
Elektrisk til/fra kontakt Shock Eliminator	○	○	○	○
MACH system®	•	•	•	•
FITLOCK2+ System®	•	•	•	•
EURO REDSKABSBERERER MED LYNSKIFT	•	•	•	•
MX REDSKABSBERERER MED LYNSKIFT	○	○	○	○
ANDRE MULIGHEDER MED LYNSKIFT: MX – EURO, EURO – SMS, MX – FAUCHEUX WHITE, EURO – TENIAS, EURO - SIGMA 4	○	○	○	○
FAST-LOCK System® (TIL EURO eller MX TILKOBLING MED LYNSKIFT)	○	○	○	○
AUTO-UNLOAD System®	-	-	-	-
PCH SYSTEM® - Hydraulisk selvnivellerende system	-	-	-	-
Mekanisk selvnivellerings (MSL)	•	•	•	•
KONFIGURATION				
Model anvendt til indsamling af data	Luxum 120	Luxum 120	Luxum 120	Luxum 120
Fordæk	340 / 85 R28	340 / 85 R28	340 / 85 R28	340 / 85 R28
Bagdæk	420 / 85 R38	420 / 85 R38	420 / 85 R38	420 / 85 R38
Påkrævet kontravægt for at leve op kravene i EN 12525 sikkerhedsstandard	1.021	1.071	1.476	1.452

MODEL	VESTRUM	VESTRUM	VESTRUM
	CVXDrive 100 - 130	CVXDrive 100 - 130	CVXDrive 100 - 130
	L3916U	L3920U	L4018U
Selvnivellerings type	Mekanisk selvnivellerings	Mekanisk selvnivellerings	Mekanisk selvnivellerings
Frontlæsser arbejdstryk [bar]	200	200	200
LØFTEHØJDE			
A: Maks. løftehøjde ved redskabets drejepunkt pin ¹⁾ [mm]	3.848	3.848	3.945
B: Maks. løftehøjde under vandret skovl ¹⁾ [mm]	3.566	3.566	3.663
C1: Frihøjde under tømt skovl ved maks. tømmevinkel [mm]	2.960	2.960	3.057
D1: Maks. rækkevidde ved løftehøjde / dæk (skovl i 45° tømt position) [mm]	1.045	1.045	988
ARBEJDSVINKLER			
E: Maks. tømmevinkel ¹⁾ [°]	56	56	56
S: Rækkevidde med skovl på underlag ¹⁾ [mm]	2.448	2.448	2.595
G: Maks. tilbagerulningsvinkel ¹⁾ ved jorden [°]	51	51	52
GRAVEDYBDE			
H: Gravedybde ¹⁾ [°]	237	237	277
LØFTEKAPACITET			
Løftekapacitet til maks. højde - ved redskabets drejepunkt ¹⁾ [kg]	2.151	2.523	2.457
Løftekapacitet til 1,5 m højde - ved redskabets drejepunkt ¹⁾ [kg]	2.230	2.623	2.505
Brydekraft ved drejepunkt ¹⁾ [kg]	2.445	2.875	2.717
Skovlens tilbagerulningskraft ved maks. højde ¹⁾ [kg]	1.938	2.389	2.037
Skovlens tilbagerulningskraft ved jorden ¹⁾ [kg]	1.908	2.352	2.094
CYKLUSTID			
Hævetid [sek.]	4,7	5,4	5,4
Sænketid [sek.]	2,9	3,2	3,2
Skovlens tømmetid fra fyldningsposition ved maks. højde [sek.]	0,8	0,9	0,8
Skovlens tilbagerulningstid ved jorden [sek.]	1,1	1,3	1,1
FUNKTIONER			
Ramme forberedt for læsser ²⁾	•	•	•
3. hydraulikfunktion	•	•	•
MACH 2®(til 3. funktion redskabskobling)	•	•	•
4. hydraulikfunktion	○	○	○
MACH 2®(til 4. funktion redskabskobling)	○	○	○
SHOCK ELIMINATOR® System	•	•	•
Elektrisk til/fra kontakt Shock Eliminator	○	○	○
MACH system®	•	•	•
FITLOCK2+ System®	•	•	•
EURO REDSKABSBERERER MED LYNSKIFT	•	•	•
MX REDSKABSBERERER MED LYNSKIFT	○	○	○
ANDRE MULIGHEDER MED LYNSKIFT: MX – EURO, EURO – SMS, MX – FAUCHEUX WHITE, EURO – TENIAS, EURO - SIGMA 4	○	○	○
FAST-LOCK System® (TIL EURO eller MX TILKOBLING MED LYNSKIFT)	○	○	○
AUTO-UNLOAD System®	-	-	-
PCH SYSTEM® - Hydraulisk selvnivellerende system	-	-	-
Mekanisk selvnivellerings (MSL)	•	•	•
KONFIGURATION			
Model anvendt til indsamling af data	Vestrum 120 CVX	Vestrum 120 CVX	Vestrum 120 CVX
Fordæk	340 / 85 R28	340 / 85 R28	340 / 85 R28
Bagdæk	420 / 85 R38	420 / 85 R38	420 / 85 R38
Påkrævet kontravægt for at leve op kravene i EN 12525 sikkerhedsstandard	659	1.056	1.035

¹⁾ I henhold til ASABE S301.5
²⁾ Fabriksmontere eller med mulighed for montering af frontlæsser hos forhandler
 • Standard ○ Ekstraudstyr - Ikke tilgængeligt

VESTNUM	MAXXUM	MAXXUM	MAXXUM	MAXXUM	MAXXUM	PUMA	PUMA	PUMA
CVXDrive 100 - 130	CVXDrive 115 - 150	CVXDrive 115 - 150	CVXDrive 115 - 150	CVXDrive 115 - 150	CVXDrive 115 - 150	140 - 165	140 - 165	140 - 165
L4022U	L4018U	L4022U	L4219U	L4222U	L4522U	L4219U	L4222U	S4522U
Mekanisk selvnivellering	Mekanisk selvnivellering	Mekanisk selvnivellering	Mekanisk selvnivellering	Mekanisk selvnivellering	Mekanisk selvnivellering	Mekanisk selvnivellering	Mekanisk selvnivellering	Mekanisk selvnivellering
200	210	210	210	210	210	210	210	210
3.945	4.021	4.021	4.127	4.127	4.566	4.129	4.129	4.575
3.663	3.739	3.739	3.845	3.845	4.284	3.847	3.847	4.293
3.057	3.133	3.133	3.239	3.239	3.678	3.237	3.237	3.683
988	1.043	1.043	964	964	604	1.011	1.011	652
56	56	56	56	56	56	57	57	57
2.595	2.397	2.397	2.533	2.533	2.631	2.522	2.522	2.617
52	51	51	51	51	50	50	50	49
277	206	206	232	232	209	237	237	214
2.848	2.547	2.951	2.485	2.882	2.825	2.412	2.799	2.728
2.912	2.662	3.092	2.541	2.957	2.714	2.546	2.962	2.720
3.159	2.906	3.377	2.745	3.194	2.881	2.789	3.246	2.924
2.510	2.168	2.670	2.211	2.722	2.394	2.242	2.760	2.426
2.579	2.134	2.628	2.258	2.780	2.598	2.221	2.733	2.558
6,2	5,4	6,2	5,4	6,2	6,4	5,4	6,2	6,4
4,0	3,2	4,0	3,2	4,0	4,1	3,2	4,0	4,1
0,9	0,8	0,9	0,7	0,9	1,0	0,7	0,9	1,0
1,3	1,1	1,3	1,0	1,2	1,3	1,1	1,2	1,3
•	•	•	•	•	•	•	•	•
•	•	•	•	•	•	•	•	•
•	•	•	•	•	•	•	•	•
o	o	o	o	o	o	o	o	o
o	o	o	o	o	o	o	o	o
•	•	•	•	•	•	•	•	•
o	o	o	o	o	o	o	o	o
•	•	•	•	•	•	•	•	•
•	•	•	•	•	•	•	•	•
•	•	•	•	•	•	•	•	•
o	o	o	o	o	o	o	o	o
o	o	o	o	o	o	o	o	o
o	o	o	o	o	o	o	o	o
-	-	-	-	-	-	-	-	-
-	-	-	-	-	-	-	-	-
•	•	•	•	•	•	•	•	•
Vestrum 120 CVX	Maxxum 135 CVX	Maxxum 135 CVX	Maxxum 135 CVX	Maxxum 135 CVX	Maxxum 135 CVX	Puma 175 CVX	Puma 175 CVX	Puma 175 CVX
340 / 85 R28	480 / 65 R28	480 / 65 R28	480 / 65 R28	480 / 65 R28	480 / 65 R28	14.9 R28	14.9 R28	14.9 R28
420 / 85 R38	600 / 65 R38	600 / 65 R38	600 / 65 R38	600 / 65 R38	600 / 65 R38	18.4 R38	18.4 R38	18.4 R38
1.459	638	1.054	615	1.030	918	536	953	838

MODEL	FARMALL C	FARMALL A	FARMALL A	FARMALL C SELECTION	FARMALL C SELECTION
	55 - 75 L3814T	90 - 100 L3814T	90 - 100 L3917T	100 - 120 L3814T	100 - 120 L3917T
	Hydraulisk selvsnivellering	Hydraulisk selvsnivellering	Hydraulisk selvsnivellering	Hydraulisk selvsnivellering	Hydraulisk selvsnivellering
Selvsnivelleringstype	Hydraulisk selvsnivellering	Hydraulisk selvsnivellering	Hydraulisk selvsnivellering	Hydraulisk selvsnivellering	Hydraulisk selvsnivellering
Frontlæsser arbejdstryk [bar]	190	190	190	190	190
LØFTEHØJDE					
A: Maks. løftehøjde ved redskabets drejepunkt pin ¹⁾ [mm]	3.737	3.766	3.809	3.831	3.874
B: Maks. løftehøjde under vandret skovl ¹⁾ [mm]	3.449	3.484	3.527	3.549	3.592
C1: Frihøjde under tømte skovl ved maks. tømmevinkel [mm]	2.880	2.874	2.917	2.939	2.982
D1: Maks. rækkevidde ved løftehøjde / dæk (skovl i 45° tømte position) [mm]	837	1.025	1.040	957	972
ARBEJDSVINKLER					
E: Maks. tømmevinkel ¹⁾ [°]	50	57	57	57	57
S: Rækkevidde med skovl på underlag ¹⁾ [mm]	2.554	2.379	2.513	2.277	2.421
G: Maks. tilbagerulningsvinkel ¹⁾ ved jorden [°]	49	51	52	49	50
GRAVEDYBDE					
H: Gravedybde ¹⁾ [°]	243	227	227	162	212
LØFTEKAPACITET					
Løftekapacitet til maks. højde - ved redskabets drejepunkt ¹⁾ [kg]	1.578	1.482	1.849	1.483	1.850
Løftekapacitet til 1,5 m højde - ved redskabets drejepunkt ¹⁾ [kg]	1.726	1.730	2.041	1.572	1.886
Brydekraft ved drejepunkt ¹⁾ [kg]	1.912	1.975	2.236	1.986	2.241
Skovlens tilbagerulningskraft ved maks. højde ¹⁾ [kg]	1.293	1.333	1.870	1.333	1.869
Skovlens tilbagerulningskraft ved jorden ¹⁾ [kg]	1.370	1.308	2.063	1.268	2.15
CYKLUSTID					
Hævetid [sek.]	3,8	2,9	3,5	2,9	3,5
Sænketid [sek.]	2,5	1,9	2,2	1,9	2,2
Skovlens tømmetid fra fyldningsposition ved maks. højde [sek.]	1,9	1,4	1,4	1,4	1,4
Skovlens tilbagerulningstid ved jorden [sek.]	1,1	0,8	1,4	0,8	1,4
FUNKTIONER					
Ramme forberedt for læsser ²⁾	•	•	•	•	•
3. hydraulikfunktion	•	•	•	•	•
MACH 2®(til 3. funktion redskabskobling)	•	•	•	•	•
4. hydraulikfunktion	○	•	•	•	•
MACH 2®(til 4. funktion redskabskobling)	○	•	•	•	•
SHOCK ELIMINATOR® System	•	•	•	•	•
Elektrisk til/fra kontakt Shock Eliminator	○	•	•	•	•
MACH system®	•	•	•	•	•
FITLOCK2+ System®	•	•	•	•	•
EURO REDSKABSBERERER MED LYNSKIFT	•	•	•	•	•
MX REDSKABSBERERER MED LYNSKIFT	○	•	•	•	•
ANDRE MULIGHEDER MED LYNSKIFT: MX – EURO, EURO – SMS, MX – FAUCHEUX WHITE, EURO – TENIAS, EURO – SIGMA 4	○	•	•	•	•
FAST-LOCK System® (TIL EURO eller MX TILKOBLING MED LYNSKIFT)	○	•	•	•	•
AUTO-UNLOAD System®	○	•	•	•	•
PCH SYSTEM® - Hydraulisk selvsnivellerende system	•	•	•	•	•
Mekanisk selvsnivellering (MSL)	-	-	-	-	-
KONFIGURATION					
Model anvendt til indsamling af data	Farmall 65C	Farmall 100A	Farmall 100A	Farmall 120 C Selection	Farmall 120 C Selection
Fordæk	11.2 R24	440 / 65 R25	440 / 65 R25	380 / 70R28	380 / 70R28
Bagdæk	420 / 85 R30	504 / 65R35	504 / 65R35	480 / 70R38	480 / 70R38
Påkrævet kontravægt for at leve op kravene i EN 12525 sikkerhedsstandard	1.192	639	1.048	595	1.003

¹⁾ I henhold til ASABE S301.5

²⁾ Fabriksmonteret eller med mulighed for montering af frontlæsser hos forhandler

• Standard ○ Ekstraudstyr - Ikke tilgængeligt

		MEST AVANCEREDE FORAKSEL			
FARMALL C SELECTION	FARMALL C SELECTION	FARMALL C ADVANCED	FARMALL C ADVANCED	FARMALL C ADVANCED	FARMALL C ADVANCED
100 - 120	100 - 120	90 - 120	90 - 120	90 - 120	90 - 120
L3920T	L4020T	L3814T	L3917T	L3920T	L4020T
Hydraulisk selvnivellering	Hydraulisk selvnivellering	Hydraulisk selvnivellering	Hydraulisk selvnivellering	Hydraulisk selvnivellering	Hydraulisk selvnivellering
190	190	190	190	190	190
3.874	3.971	3.786	3.829	3.829	3.927
3.592	3.689	3.504	3.547	3.547	3.645
2.982	3.079	2.894	2.937	2.937	3.035
972	915	1.036	1.049	1.049	991
57	57	57	57	57	57
2.421	2.572	2.370	2.508	2.508	2.654
50	51	44	45	45	46
212	252	212	262	262	302
2.188	2.129	1.446	1.807	2.138	2.081
2.247	2.150	1.734	2.046	2.404	2.311
2.635	2.509	2.007	2.267	2.665	2.535
1.869	1.859	1.350	1.894	1.894	1.882
2.015	2.061	1.274	2.023	2.023	2.068
4,1	4,0	3,8	4,7	5,4	5,4
2,4	2,0	2,5	2,9	3,2	3,2
2,0	2,0	1,9	1,9	2,7	2,7
1,4	1,0	1,1	1,9	1,9	1,9
•	•	•	•	•	•
•	•	•	•	•	•
•	•	•	•	•	•
•	•	○	○	○	○
•	•	○	○	○	○
•	•	•	•	•	•
•	•	○	○	○	○
•	•	•	•	•	•
•	•	•	•	•	•
•	•	•	•	•	•
•	•	○	○	○	○
•	•	○	○	○	○
•	•	○	○	○	○
•	•	•	•	•	•
-	-	-	-	-	-
Farmall 120 C Selection	Farmall 120 C Selection	Farmall 90C	Farmall 90C	Farmall 90C	Farmall 90C
380 / 70R28	380 / 70R28	340 / 85 R24	340 / 85 R24	340 / 85 R24	340 / 85 R24
480 / 70R38	480 / 70R38	420 / 85 R34	420 / 85 R34	420 / 85 R34	420 / 85 R34
1.408	1.403	735	1.151	1.564	1.558

MODEL	LUXXUM	LUXXUM	LUXXUM	LUXXUM
	100 -120	100 -120	100 -120	100 -120
	L3814T	L3917T	L3920T	L4020T
Selvnivellerings type	Hydraulisk selvnivellerings	Hydraulisk selvnivellerings	Hydraulisk selvnivellerings	Hydraulisk selvnivellerings
Frontlæsser arbejdstryk [bar]	200	200	200	200
LØFTEHØJDE				
A: Maks. løftehøjde ved redskabets drejepunkt pin ¹⁾ [mm]	3.786	3.829	3.829	3.927
B: Maks. løftehøjde under vandret skovl ¹⁾ [mm]	3.504	3.547	3.547	3.645
C1: Frihøjde under tømt skovl ved maks. tømmevinkel [mm]	2.894	2.937	2.937	3.035
D1: Maks. rækkevidde ved løftehøjde / dæk (skovl i 45° tømt position) [mm]	1.036	1.049	1.049	991
ARBEJDSVINKLER				
E: Maks. tømmevinkel ¹⁾ [°]	57	57	57	57
S: Rækkevidde med skovl på underlag ¹⁾ [mm]	2.370	2.508	2.508	2.654
G: Maks. tilbagerulningsvinkel ¹⁾ ved jorden [°]	44	45	45	46
GRAVEDYBDE				
H: Gravedybde ¹⁾ [°]	212	262	262	302
LØFTEKAPACITET				
Løftekapacitet til maks. højde - ved redskabets drejepunkt ¹⁾ [kg]	1.446	1.807	2.138	2.081
Løftekapacitet til 1,5 m højde - ved redskabets drejepunkt ¹⁾ [kg]	1.734	2.046	2.404	2.311
Brydekraft ved drejepunkt ¹⁾ [kg]	2.007	2.267	2.665	2.535
Skovlens tilbagerulningskraft ved maks. højde ¹⁾ [kg]	1.350	1.894	1.894	1.882
Skovlens tilbagerulningskraft ved jorden ¹⁾ [kg]	1.274	2.023	2.023	2.068
CYKLUSTID				
Hævetid [sek.]	3,8	4,7	5,4	5,4
Sænketid [sek.]	2,5	2,9	3,2	3,2
Skovlens tømmetid fra fyldningsposition ved maks. højde [sek.]	1,9	1,9	2,7	2,7
Skovlens tilbagerulningstid ved jorden [sek.]	1,1	1,9	1,9	1,9
FUNKTIONER				
Ramme forberedt for læsser ²⁾	•	•	•	•
3. hydraulikfunktion	•	•	•	•
MACH 2®(til 3. funktion redskabskobling)	•	•	•	•
4. hydraulikfunktion	○	○	○	○
MACH 2®(til 4. funktion redskabskobling)	○	○	○	○
SHOCK ELIMINATOR® System	•	•	•	•
Elektrisk til/fra kontakt Shock Eliminator	○	○	○	○
MACH system®	•	•	•	•
FITLOCK2+ System®	•	•	•	•
EURO REDSKABSBERERER MED LYNKIFT	•	•	•	•
MX REDSKABSBERERER MED LYNKIFT	○	○	○	○
ANDRE MULIGHEDER MED LYNKIFT: MX – EURO, EURO – SMS, MX – FAUCHEUX WHITE, EURO – TENIAS, EURO - SIGMA 4	○	○	○	○
FAST-LOCK System® (TIL EURO eller MX TILKOBLING MED LYNKIFT)	○	○	○	○
AUTO-UNLOAD System®	○	○	○	○
PCH SYSTEM® - Hydraulisk selvnivellerende system	•	•	•	•
Mekanisk selvnivellerings (MSL)	-	-	-	-
KONFIGURATION				
Model anvendt til indsamling af data	Luxxum 120	Luxxum 120	Luxxum 120	Luxxum 120
Forbæk	340 / 85 R28	340 / 85 R28	340 / 85 R28	340 / 85 R28
Bagdæk	420 / 85 R38	420 / 85 R38	420 / 85 R38	420 / 85 R38
Påkrævet kontravægt for at leve op kravene i EN 12525 sikkerhedsstandard	735	1.151	1.564	1.558

MODEL	VESTNUM CVXDRIVE	VESTNUM CVXDRIVE	VESTNUM CVXDRIVE	VESTNUM CVXDRIVE
	100 -130	100 -130	100 -130	100 -130
	L3917T	L3920T	L4020T	L4023T
Selvnivellerings type	Hydraulisk selvnivellerings	Hydraulisk selvnivellerings	Hydraulisk selvnivellerings	Hydraulisk selvnivellerings
Frontlæsser arbejdstryk [bar]	200	200	200	200
LØFTEHØJDE				
A: Maks. løftehøjde ved redskabets drejepunkt pin ¹⁾ [mm]	3.848	3.848	3.945	3.945
B: Maks. løftehøjde under vandret skovl ¹⁾ [mm]	3.566	3.566	3.663	3.663
C1: Frihøjde under tømt skovl ved maks. tømmevinkel [mm]	2.960	2.960	3.057	3.057
D1: Maks. rækkevidde ved løftehøjde / dæk (skovl i 45° tømt position) [mm]	1.044	1.044	988	988
ARBEJDSVINKLER				
E: Maks. tømmevinkel ¹⁾ [°]	56	56	56	56
S: Rækkevidde med skovl på underlag ¹⁾ [mm]	2.448	2.448	2.595	2.595
G: Maks. tilbagerulningsvinkel ¹⁾ ved jorden [°]	51	51	52	52
GRAVEDYBDE				
H: Gravedybde ¹⁾ [°]	237	237	277	277
LØFTEKAPACITET				
Løftekapacitet til maks. højde - ved redskabets drejepunkt ¹⁾ [kg]	1.974	2.333	2.270	2.646
Løftekapacitet til 1,5 m højde - ved redskabets drejepunkt ¹⁾ [kg]	2.173	2.552	2.453	2.845
Brydekraft ved drejepunkt ¹⁾ [kg]	2.374	2.789	2.656	3.082
Skovlens tilbagerulningskraft ved maks. højde ¹⁾ [kg]	1.976	1.976	1.965	2.422
Skovlens tilbagerulningskraft ved jorden ¹⁾ [kg]	2.157	2.157	2.204	2.713
CYKLUSTID				
Hævetid [sek.]	4,7	5,4	5,4	6,2
Sænketid [sek.]	2,9	3,2	3,2	4,0
Skovlens tømmetid fra fyldningsposition ved maks. højde [sek.]	1,9	2,7	2,7	2,7
Skovlens tilbagerulningstid ved jorden [sek.]	1,9	1,9	1,9	2,5
FUNKTIONER				
Ramme forberedt for læsser ²⁾	•	•	•	•
3. hydraulikfunktion	•	•	•	•
MACH 2®(til 3. funktion redskabskobling)	•	•	•	•
4. hydraulikfunktion	○	○	○	○
MACH 2®(til 4. funktion redskabskobling)	○	○	○	○
SHOCK ELIMINATOR® System	•	•	•	•
Elektrisk til/fra kontakt Shock Eliminator	○	○	○	○
MACH system®	•	•	•	•
FITLOCK2+ System®	•	•	•	•
EURO REDSKABSBERERER MED LYNKIFT	•	•	•	•
MX REDSKABSBERERER MED LYNKIFT	○	○	○	○
ANDRE MULIGHEDER MED LYNKIFT: MX – EURO, EURO – SMS, MX – FAUCHEUX WHITE, EURO – TENIAS, EURO - SIGMA 4	○	○	○	○
FAST-LOCK System® (TIL EURO eller MX TILKOBLING MED LYNKIFT)	○	○	○	○
AUTO-UNLOAD System®	○	○	○	○
PCH SYSTEM® - Hydraulisk selvnivellerende system	•	•	•	•
Mekanisk selvnivellerings (MSL)	-	-	-	-
KONFIGURATION				
Model anvendt til indsamling af data	Vestrum 120 CVX	Vestrum 120 CVX	Vestrum 120 CVX	Vestrum 120 CVX
Forbæk	340 / 85 R28	340 / 85 R28	340 / 85 R28	340 / 85 R28
Bagdæk	420 / 84 R38	420 / 84 R38	420 / 84 R38	420 / 85 R38
Påkrævet kontravægt for at leve op kravene i EN 12525 sikkerhedsstandard	745	1.153	1.146	1.576

¹⁾ I henhold til ASABES S301.5

²⁾ Fabriksmonteret eller med mulighed for montering af frontlæsser hos forhandler

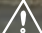
• Standard ○ Ekstraudstyr – Ikke tilgængeligt

MEST AVANCEREDE FORAKSEL				
MAXXUM	MAXXUM	MAXXUM	MAXXUM	MAXXUM
115 - 150	115 - 150	115 - 150	115 - 150	115 - 150
L4020T	L4023T	L4223T	L4225T	L4522T
Hydraulisk selvnivellering	Hydraulisk selvnivellering	Hydraulisk selvnivellering	Hydraulisk selvnivellering	Hydraulisk selvnivellering
210	210	210	210	210
4.021	4.021	4.129	4.129	4.566
3.739	3.739	3.847	3.847	4.284
3.133	3.133	3.241	3.241	3.678
1.042	1.042	960	960	604
56	56	56	56	56
2.397	2.397	2.533	2.533	2.631
51	51	51	51	50
206	206	232	232	209
2.366	2.757	2.666	3.076	2.565
2.610	3.026	2.895	3.324	2.708
2.842	3.296	3.119	3.583	2.861
2.093	2.578	2.532	2.532	2.399
2.247	2.765	2.839	2.839	2.891
5,4	6,2	6,2	7,0	6,4
3,2	4,0	4,0	4,8	4,1
2,7	2,7	3,3	3,3	3,3
1,9	2,5	2,5	2,5	2,5
•	•	•	•	•
•	•	•	•	•
•	•	•	•	•
○	○	○	○	○
○	○	○	○	○
•	•	•	•	•
○	○	○	○	○
•	•	•	•	•
•	•	•	•	•
•	•	•	•	•
○	○	○	○	○
○	○	○	○	○
○	○	○	○	○
○	○	○	○	○
•	•	•	•	•
-	-	-	-	-
Maxxum 135 CVX	Maxxum 135 CVX	Maxxum 135 CVX	Maxxum 135 CVX	Maxxum 135 CVX
480 / 65 R28	480 / 65 R28	480 / 65 R28	480 / 65 R28	480 / 65 R28
600 / 65 R38	600 / 65 R38	600 / 65 R38	600 / 65 R38	600 / 65 R38
760	1.182	1.135	1.588	1.047

PUMA	PUMA	PUMA	PUMA	PUMA
140 - 165	140 - 165	140 - 165	140 - 165	185 - 240
L4223T	L4225T	L4522T	L4627T	L4727T
Hydraulisk selvnivellering	Hydraulisk selvnivellering	Hydraulisk selvnivellering	Hydraulisk selvnivellering	Hydraulisk selvnivellering
210	210	210	210	210
4.132	4.132	4.575	4.598	4.680
3.850	3.850	4.293	4.316	4.398
3.240	3.240	3.683	3.706	3.797
1.008	1.008	652	619	1.001
57	57	57	57	55
2.522	2.522	2.617	2.617	2.492
50	50	49	49	45
237	237	214	214	172
2.594	2.994	2.486	3.261	2.918
2.900	3.330	2.714	3.513	3.571
3.167	3.639	2.901	3.763	4.009
2.570	2.570	2.434	2.917	3.083
2.797	2.797	2.852	3.415	3.147
6,2	7,0	6,4	8,2	8,2
4,0	4,8	4,1	5,9	5,9
3,3	3,3	3,3	3,8	3,8
2,5	3,0	2,5	2,7	2,7
•	•	•	•	•
•	•	•	•	•
•	•	•	•	•
○	○	○	○	○
○	○	○	○	○
•	•	•	•	•
○	○	○	○	○
•	•	•	•	•
•	•	•	•	•
•	•	•	•	•
○	○	○	○	○
○	○	○	○	○
○	○	○	○	○
○	○	○	○	○
•	•	•	•	•
-	-	-	-	-
Puma 175 CVX	Puma 175 CVX	Puma 175 CVX	Puma 175 CVX	Puma 185 CVX
14.9 R28	14.9 R28	14.9 R28	14.9 R28	600 / 65 R28
18.4 R38	18.4 R38	18.4 R38	18.4 R38	650 / 65 R42
1.057	1.512	967	1.871	1.148



   
caseih.com

 Frikaldsnummer: 00 800 22 73 44 00

Sikkerhed skader aldrig! Læs altid instruktionsbogen, inden du arbejder med udstyret. Kontrollér udstyret, før du bruger det, og sørg for, at det fungerer korrekt. Følg anvisningerne på sikkerhedsmærkaterne, og benyt alle sikkerhedsfunktionerne. Denne brochure er blevet udgivet til distribution i hele verden. Standard- og ekstraudstyret samt de enkelte modellers tilgængelighed kan variere fra land til land. Case IH forbeholder sig ret til at foretage ændringer af design og teknisk udstyr til enhver tid uden forudgående varsel, uden at dette medfører nogen form for forpligtelse til at foretage sådanne ændringer på allerede solgte enheder. Selv om vi bestræber os på at sikre, at specifikationer, beskrivelser og illustrationer i denne brochure er korrekte på trykningstidspunktet, kan disse blive ændret uden forudgående varsel. Illustrationer kan vise ekstraudstyr, eller de viser måske ikke alt standardudstyr. Case IH anbefaler **ARCELA** smøremidler.

TP01 / SM / 11.22 / Printed in Austria - Cod.No. 22C1001DKO

CASE IH