



CASE
CONSTRUCTION

SERIE E EXCAVADORAS DE CADENAS



CX210E

HERENCIA UNA TRADICIÓN DE INNOVACIONES EN EL SECTOR



1842

Se funda CASE.

1869

Nace la primera máquina con motor de vapor de Case para la construcción de carreteras.

1957

La primera fábrica en el mundo en integrar cargadoras/retroexcavadoras: Case, pionera en la industria.

1969

CASE comienza la producción de cargadoras compactas.

1977

CASE adquiere Poclain, una marca francesa líder en el mercado de excavadoras.

1992

Sumitomo se convierte en proveedor de CASE Corporation distribuyendo excavadoras que van desde las 7 a las 80 toneladas.

1998

Se firma la Alianza global entre CASE Corporation y Sumitomo.

2001

CASE introduce la primera de sus excavadoras CX, nuevas y potentes «máquinas inteligentes» diseñadas para mejorar la productividad a través de las funciones de inteligencia integradas.

2007

CX210B es galardonado con el «Good Design Award», premio al mejor diseño, otorgado por la Academia de Diseño de Japón.

2008

CX210B es galardonado con el 18.º «Energy Conservation Award», premio a la conservación de la energía, otorgado por la Agencia de Recursos Naturales y Energía del Ministerio de Economía de Japón.

2011

CASE se convierte en el primer fabricante de equipos de construcción en ofrecer reducción catalítica selectiva y recirculación de los gases de escape enfriados como soluciones para cumplir con los rigurosos estándares de emisiones.

2015

CASE lanza la nueva «Serie D» de excavadoras de orugas Tier 4 final/ Fase IV en la UE.

2018

Producción de Fase V para los modelos CX350D y posteriores, seguidos de los modelos Short Radius.

2021

CASE presenta los primeros modelos de excavadora de orugas de la Serie E Fase V, con un nuevo motor FPT, nuevo monitor y mejores componentes hidráulicos y servicios conectados.

EXCAVADORAS DE CADENAS GENERACIÓN MEJORADA

FIABILIDAD Y CALIDAD MEJORADAS

Más potente que nunca, construidas para durar

- + La fijación reforzada mejora la fuerza de sujeción de la tubería en la pluma
- + La forma y el grosor de la placa de refuerzo interna aumenta la durabilidad de la pluma.
- + La tolerancia de los pasadores del cilindro de la pluma y del brazo se han mejorado para reducir el ruido y el juego dentro del casquillo.
- + Se ha añadido un nuevo mecanismo de ajuste de la válvula de cierre para facilitar una conexión entre los tubos y la válvula.
- + El montaje más compacto del cilindro de grasa y el muelle recuperador de la banda de rodamiento facilita la limpieza de barro.
- + Los modelos CX210E y CX250E presentan un nuevo motor de desplazamiento más eficiente y duradero; el motor de desplazamiento mejorado en el modelo CX300E ofrece una mayor fuerza de tracción.
- + Los rodillos de soporte superior (en CX160E/CX180E/CX210E/CX250E) se han mejorado para ofrecer una mayor durabilidad.
- + Se ha aumentado el tamaño del perno de la zapata (en CX300E).

MAYOR PRECISIÓN Y CAPACIDAD DE CONTROL

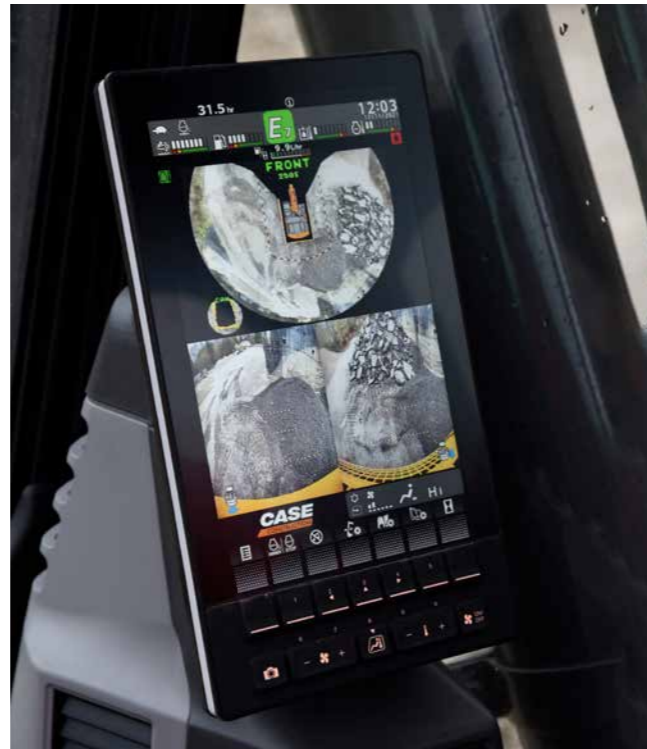
Control perfecto, operación eficiente; más que nunca

El emblemático Sistema hidráulico inteligente CASE (CIHS) ahora posee nuevos modos de trabajo y configuraciones hidráulicas ajustables para ofrecer un funcionamiento más suave y eficiente que la generación anterior.



SERIE E

EXCAVADORAS DE CADENAS



VERSATILIDAD MEJORADA

Un alto grado de personalización para cada aplicación

Los modos de trabajo con un nuevo enfoque conceptual tienen una posición de aceleración independiente y ofrecen una combinación precisa con los requisitos de cada aplicación:

Modo SP (Super Power) para lograr la máxima productividad (como en la Serie D) con una aceleración a la máxima potencia.

Modo P (Power) que sustituye los modos H y A en la Serie D, con ajustes de aceleración de 1 a 10.

Modo E (Eco) para lograr un máximo ahorro de combustible, con ajustes de aceleración de 1 a 10.

Modo L (Lifting) optimizado para manipular objetos con un aumento en la potencia permanentemente activado y un sistema de advertencia de sobrecarga; permite ajustes de aceleración de 1 a 6.

El propietario de la máquina puede bloquear la elección del modo de trabajo.

NOVEDAD El revolucionario modo Eco reduce el consumo de combustible gracias al control selectivo del motor y la bomba de acuerdo con el movimiento. Mantiene el par máximo de la bomba para ofrecer una alta productividad y minimiza el consumo de combustible en las operaciones de poco esfuerzo.

El equilibrio de los caudales hidráulicos también puede personalizarse en virtud de las preferencias del operador:

- + «Recoger balancín» vs «Pluma arriba»
- + «Recoger balancín» vs «Oscilación» (solo a partir del modelo CX210E)

La Serie E aumenta la versatilidad al permitirle al operador seleccionar el tipo de herramienta de trabajo e ingresar el número de modelo personalizable en el monitor de la máquina. Al seleccionar los ajustes de caudal y presión, también puede configurar el caudal máximo para proteger el accesorio.

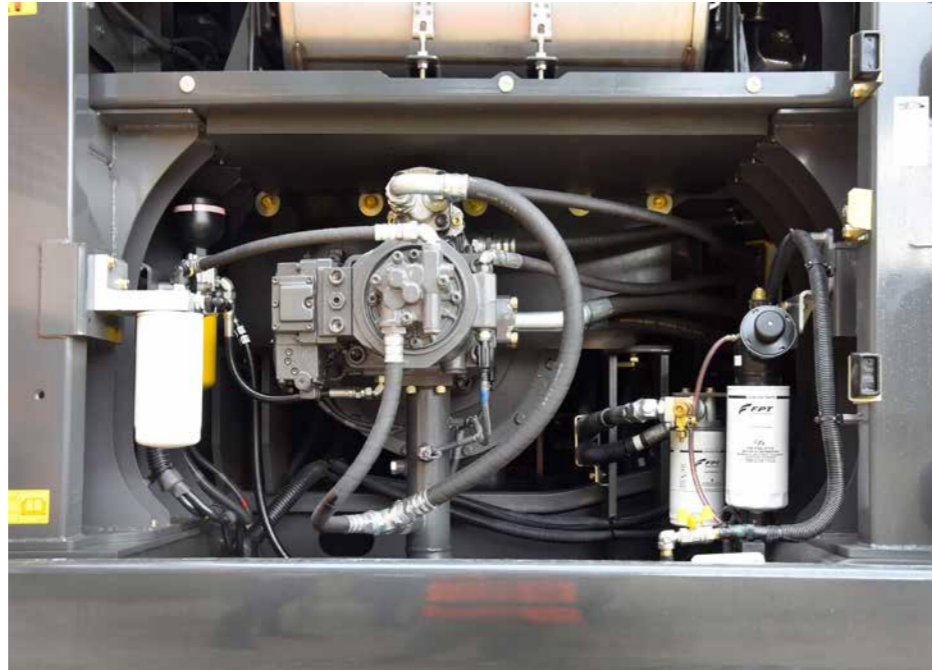
Hay un nuevo contrapeso adicional de más de 500 kg opcional en el modelo CX210E LC para garantizar una estabilidad perfecta; también incluye implementos y enganches rápidos más pesados, lo que extiende todavía más la capacidad de la máquina para adaptarse a las distintas condiciones de trabajo.

La preinstalación opcional **Steelwrist**, con sistema de control avanzado Quantum, monitor adicional y nuevos joysticks configurables, además de la conexión en la zona superior del balancín, facilita una sencilla colocación de sistemas rotativos Steelwrist, para ganar en versatilidad en la mayor parte de los trabajos



PRODUCTIVIDAD

TRABAJO INTELIGENTE, MAYOR PRODUCCIÓN



MAYOR EFICIENCIA

Rendimiento superior y gran ahorro de combustible

La Serie E de nueva generación combina las características comprobadas de ahorro de energía de la Serie D con los nuevos modos de trabajo y ajustes hidráulicos para la eficiencia.

El sistema avanzado de gestión de energía automático heredado de la Serie D consta de seis funciones de control de energía:

- + **Control de par de la bomba:** evita bajadas en la velocidad del motor debido a una carga excesiva del sistema, mientras que reduce el consumo de combustible en operaciones que no requieren la potencia máxima de la bomba.
- + **Control del consumo de la pluma:** aumenta la eficiencia del consumo de combustible en los movimientos descendentes y giro de la pluma.
- + **Control de la presión de rotación:** reduce el caudal inicial de la bomba y mejora el control al comienzo del giro para reducir el consumo de combustible.
- + **Control de la carrera del carrete:** ajusta automáticamente la presión en función de la reacción de los sensores, por lo que evita un exceso de consumo hidráulico innecesario.
- + **Regeneración del aceite de la pluma:** el aceite de retorno del movimiento descendente de la pluma se utiliza para acelerar la salida del brazo (solo desde el modelo CX210E en adelante).
- + **Ralentí automático/apagado del ralentí:** funciones personalizables que pueden cambiarse manualmente que reducen las RPM del motor después de un período de inactividad o apagan el motor después de un período de ralentí.

Con todas estas características, coordinadas por el Sistema Hidráulico Inteligente CASE, el nuevo motor FPT y el mejorado motor de desplazamiento para una mayor eficiencia mecánica, las excavadoras de la Serie E ofrecen un rendimiento sin precedentes y un alto nivel de ahorro de combustible.

ENERGÍA MÁS LIMPIA

Motores compatibles con la Fase V de la UE



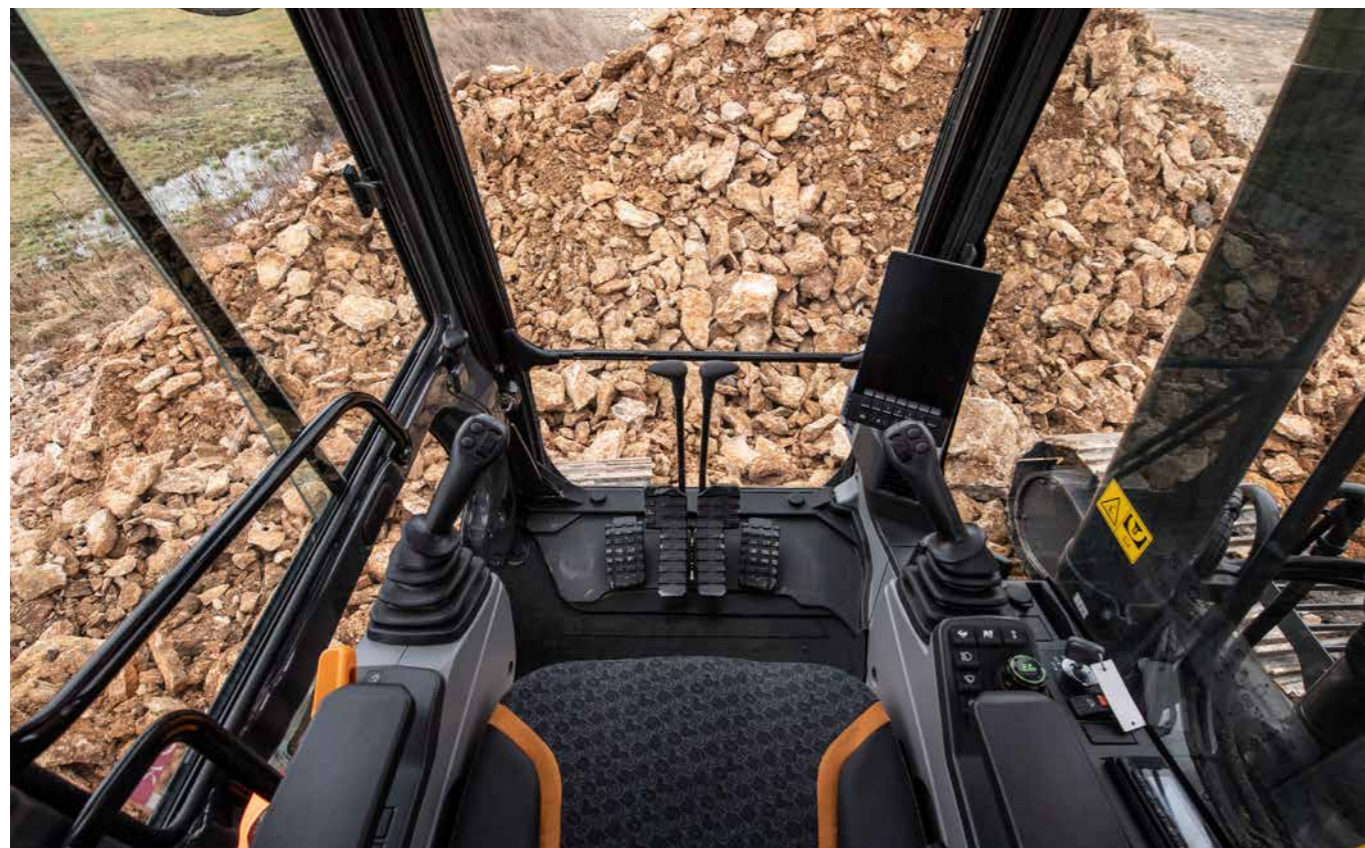
Los nuevos motores FPT NEF cumplen con los estándares de la Fase V con la innovadora solución HI-eSCR2 de desarrollo interno, que solo utiliza un Catalizador de oxidación diésel y un dispositivo integrado **sin mantenimiento** en el catalizador de SCR para lograr esta drástica reducción en las emisiones.

- + El SCR en filtro está «construido para toda la vida» y no requiere reemplazo ni limpieza mecánica durante toda su vida útil de regulación garantizada de las emisiones.
- + El flujo de entrada de aire aumenta gracias a un turbocompresor con refrigeración aire-aire.
- + La inyección múltiple ofrece el mejor rendimiento de par alto de su clase a bajas revoluciones.
- + **No se utiliza ninguna válvula EGR**, lo que significa que se toma un 100 % de aire fresco para la combustión y no se precisa de ningún sistema de refrigeración adicional.

Los nuevos motores NEF de la Fase V pueden ofrecer un mayor rendimiento con bajas emisiones, ya que funcionan con **biodiésel B7** y **HVO** (aceite vegetal tratado con hidrógeno, una alternativa más limpia y de mayor calidad que el biodiésel, con un rendimiento superior en climas fríos), así como también con otros combustibles parafínicos como **GTL** (gas a líquidos), **CTL** (carbón a líquidos), **BTL** (biomasa a líquidos).

LA COMODIDAD COMO PRIORIDAD

ENTORNO DE TRABAJO DE PRIMER NIVEL



MAYOR COMODIDAD

Condiciones de trabajo ideales, todos los días

- + Cabina presurizada con mejor sellado, espacio de acceso amplio y mayor espacio para los pies.
- + Asiento ergonómico con respaldo alto y suspensión neumática con ajuste de inclinación y calefacción.
- + Consola suspendida con el asiento y posiciones optimizadas de la palanca de control: el operador mantiene su postura de trabajo preferida al ajustar la posición del asiento.
- + Menor recorrido hacia los pedales y reposapiés para reducir la fatiga durante el trabajo.
- + Controles de aire acondicionado automático integrados en el monitor.
- + Mejor rendimiento del aire acondicionado con una actualización de la refrigeración y ventilaciones de aire en ubicaciones óptimas.
- + Capacidad de almacenamiento optimizada con compartimento para poner una pequeña nevera y una fiambarrera, bandeja para teléfono inteligente y dos portavasos grandes.
- + Rodillos inferiores en cadena reubicados para reducir la vibración y ofrecer un desplazamiento más suave.
- + Cabina silenciosa con un ruido interno 1 dB más bajo en comparación con la Serie D de CX210E y 3 dB menos en los modelos CX250E/CX300E.



SEGURIDAD Y MANTENIMIENTO

TRABAJO SEGURO EN TODAS LAS CONDICIONES

FUNCIONAMIENTO Y ACCESIBILIDAD MÁS SEGURA

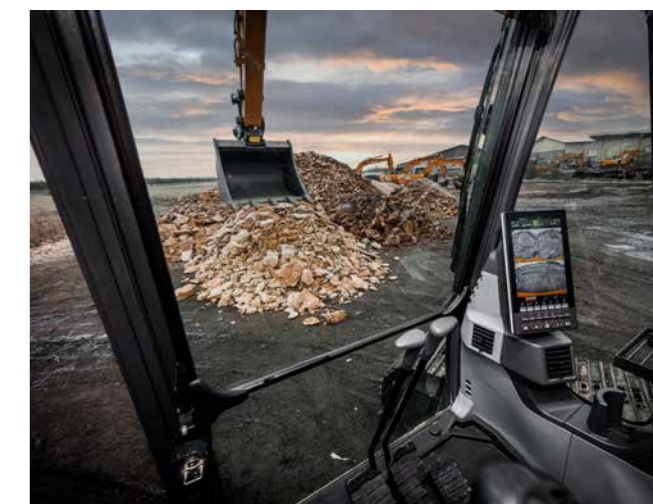
La seguridad es primordial, tanto dentro como fuera de la cabina

- + Estructura de cabina reforzada que cumple con las normas ROPS y FOPS.
- + Protección FOPS de nivel 2
- + Protección delantera de fábrica OPG nivel 1 y 2; protección de rejilla disponible como kits DIA
- + Alarma de desplazamiento montada de fábrica para mayor seguridad en el lugar de trabajo alrededor de la máquina.
- + Nueva función de seguridad con bloqueo automático de palanca que detiene de inmediato el movimiento de la máquina cuando el operador accidentalmente libera el bloqueo de la compuerta.
- + Detección de sujeción del cinturón de seguridad.
- + Escalones amplios, resistentes y cómodos y pasamanos para un acceso seguro a la parte superior del capó.
- + Placas antideslizantes y cubierta de capó superior apoyada sobre dos pistones de gas y asegurada con dos topes mecánicos.
- + Amplia plataforma sobre la parte superior del compartimiento del motor para trabajar de forma segura en el compartimiento del motor.

VISIBILIDAD SUPERIOR

Diseñado para ofrecer una visibilidad sorprendente

- + La visibilidad, que ya era sorprendente en la Serie D, se ha mejorado todavía más:
- + Superficie acristalada con mejor visibilidad en el lado derecho.
- + Monitor más grande (de 7 a 10 pulgadas) con una mayor resolución, cinco botones configurables y menús adicionales en pantalla.
- + Cámaras estándares a la derecha y en la parte trasera, además de una cámara opcional a la izquierda para el CMVM (CASE Maximum View Monitor), sistema de visión con 3 cámaras (posterior y laterales) de 270° con diseño de pantalla modificado.
- + Cámaras mejoradas para un mejor equilibrio de colores.
- + Mejor descongelación del cristal delantero.
- + Nueva boquilla de limpiaparabrisas con pulverización de difusión que garantiza una mejor limpieza del parabrisas.
- + Luces de trabajo LED estándar, y como opcional paquete de luces mejorado que nos proporcionan 3700 lumen, gracias a 4 focos frontales adicionales para mejorar el rendimiento (solo en los modelos Monoboom)
- + Función de luces «de seguimiento» con temporizador de apagado seleccionable.



SEGURIDAD Y MANTENIMIENTO

TRABAJO SEGURO EN TODAS LAS CONDICIONES



FÁCIL MANTENIMIENTO

Solución de servicios concretos y conectados

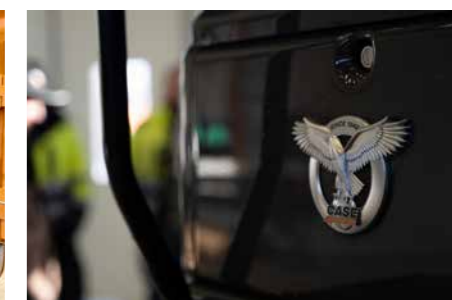
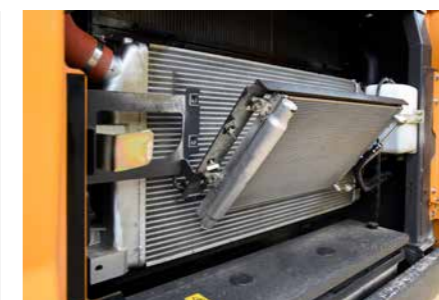
- + Nuevos intervalos de servicio con costes de mantenimiento inferiores
 - **Aceite del motor, combustible y filtros de aceite** de 500 a 1000 horas.
 - **El filtro del módulo de suministro AdBlue** duraba 3000 horas; ahora, dura hasta 4000 horas
 - El aceite **del reductor de traslación** pasó de 1000 a 2000 horas (en CX210E/CX250E).
- + Los casquillos del Sistema de Mantenimiento Extendido (EMS) ofrecen intervalos de lubricación de 1000 horas en los pasadores de la pluma y el brazo y 250 horas en el pasador de cuchara.
- + No tiene EGR, lo que reduce la complejidad en ATS.
- + El dispositivo de limpieza automática SCR en filtro no requiere reemplazo ni limpieza mecánica durante su vida útil garantizada.
- + Sistema de engrase automático instalado

- en fábrica, incluido el enganche del cazo, para mejorar el tiempo de actividad, el mantenimiento y la eficiencia.
- + La boquilla de combustible con flotante integrado en el tanque de combustible ofrece una mejor visibilidad durante la recarga.
- + El tapón del depósito de aceite hidráulico con respirador integrado permite una recarga sin herramientas.
- + La válvula de muestreo recientemente añadida al compartimento de la bomba permite un muestreo sencillo del aceite hidráulico.
- + Mayor capacidad del depósito de la boquilla del limpiaparabrisas, para realizar menos recargas.
- + Diseño compacto del cilindro tensor de la cadena para facilitar la limpieza de barro alrededor de los rodillos superiores.
- + Alfombrilla de cabina dividida de dos piezas para una limpieza más sencilla.

- + Cubierta de radiador con abertura más grande del costado y abertura adicional debajo de la estructura superior para ofrecer un mejor acceso (abertura añadida solo en CX210E/CX250E).
- + Altura del limpiador de aire modificada para facilitar su colocación y extracción.
- + Inclinación del condensador de A/C añadida para facilitar la limpieza.
- + Nueva opción de ventilador reversible (disponible para CX210E/CX250E).
- + El tensor automático de la correa del ventilador no requiere calibración manual.

- + Diagnóstico y asistencia remota, mantenimiento interactivo con el nuevo módulo bidireccional CASE SiteConnect y mejores servicios telemáticos de myCASEConstruction.

La nueva oferta de posventa de las **tacos de goma atornillables FLEETPRO de CASE**, disponibles en el modelo CX210E equipado con zapatas de 600 mm, facilita y agiliza el cambio entre aplicaciones en carretera y campo, lo que extiende la versatilidad de la máquina y mejora la rentabilidad del cliente.



RAZONES PRINCIPALES PARA ELEGIR LA NUEVA SERIE E

LA MEJOR ELECCIÓN ENTRE VELOCIDAD Y CONTROLABILIDAD

El Sistema hidráulico inteligente CASE (CIHS) es sinónimo y punto de referencia en el mercado por sus tiempos de ciclo rápidos, mejor rendimiento con ahorro de energía y control perfecto.

FIABILIDAD Y CALIDAD MEJORADAS

Las excavadoras CASE son famosas por su diseño equilibrado y componentes de primer nivel. Las nuevas mejoras en el brazo, la pluma y la estructura de la banda de rodamiento las hace todavía mejores.

MAYOR VERSATILIDAD

- + **NOVEDAD:** 4 modos de trabajo (Super Power, Power, Eco, Lifting)
- + **NOVEDAD:** 10 ajustes de aceleración independientes del modo de trabajo.
- + **NOVEDAD:** personalización del equilibrio de caudal de oscilación, brazo y pluma para adaptarse a cualquier aplicación.
- + **NOVEDAD:** tipos de implementos y nombres almacenables en la pantalla para una rápida gestión de herramientas.
- + **NOVEDAD:** contrapeso opcional de más de 500 kg más pesado para CX210E LC para soportar accesorios más pesados.
- + **NOVEDAD:** preinstalación de sistemas rotativos Steelwrist

MAYOR EFICIENCIA

- + **NOVEDAD:** modo Eco que garantiza el mejor control de bomba y motor selectivo, lo que maximiza el par solo cuando es necesario y ahorra más combustible.
- + **NOVEDAD:** motor FPT de Fase V sin EGR con una combustión más eficiente.
- + **NOVEDAD:** motor de traslación mejorado para una mayor eficiencia mecánica.

CONECTIVIDAD MEJORADA

- + **NOVEDAD:** módulo bidireccional CASE SiteConnect.
- + **NOVEDAD:** capacidades de mantenimiento activo.
- + **NOVEDAD:** asistencia remota.
- + **NOVEDAD:** solución telemática completa estándar de CASE (módem, cableado, arnés, antena y suscripción de myCASEConstruction durante 7 años).

VISIBILIDAD SUPERIOR

- + **NOVEDAD:** pantalla LCD de 10 pulgadas, la más grande en la industria, con 5 botones configurables y nuevas funciones de menú.
- + **NOVEDAD:** mejora en el lavado y la descongelación del cristal delantero.
- + **NOVEDAD:** visibilidad mejorada en el lado derecho.
- + **NOVEDAD:** CMVM (CASE Maximum View Monitor), sistema de visión con 3 cámaras (posterior y laterales) opcional para una visibilidad general optimizada.
- + Alumbrado LED con sistema mejorado (4 focos) opcional

MAYOR COMODIDAD

- + **NOVEDAD:** consola suspendida con asiento.
- + **NOVEDAD:** espacio de acceso amplio y mayor espacio para los pies.
- + **NOVEDAD:** controles de A/C dedicados en el monitor, siempre a su alcance.
- + **NOVEDAD:** aire acondicionado mejorado con ventilaciones de aire nuevas.
- + **NOVEDAD:** desplazamiento uniforme con rodillos reubicados.
- + **NOVEDAD:** entorno más silencioso en la cabina.

FÁCIL MANTENIMIENTO

- + **NOVEDAD:** intervalo de cambio de filtros de combustible y aceite del motor extendido 1000 horas e intervalos de lubricación de casquillos de 1000 horas para pasadores de la pluma y el brazo.
- + **NOVEDAD:** dispositivo de limpieza automática de SCR en filtro, sin mantenimiento y construido para toda la vida.
- + **NOVEDAD:** acceso fácil al depósito hidráulico gracias al tapón con respirador.
- + **NOVEDAD:** alfombrilla dividida.
- + **NOVEDAD:** ventilador opcional reversible para una mayor eficiencia en la limpieza del radiador.
- + **NOVEDAD:** oferta de posventa de tacos de goma atornillables FLEETPRO para una rápida sustitución y mayor versatilidad.
- + **NOVEDAD:** sistema de engrase automático

ENERGÍA MÁS LIMPIA

- + **NOVEDAD:** motor de Fase V de FPT, líder europeo reconocido por su fiabilidad e innovación
- + tradición con más de 25 años de experiencia.
- + **NOVEDAD:** sistema de alta eficiencia SCR 2 protegido por 13 patentes.
- + **NOVEDAD:** sin EGR.
- + **NOVEDAD:** compatible con combustibles alternativos sintéticos y HVO.

FUNCIONAMIENTO Y ACCESIBILIDAD MÁS SEGURA

- + Cabina ROPS con FOPS de nivel 2.
- + Barandillas y pasamanos extendidos estándares
- + Alarma de desplazamiento instalados en fábrica.
- + **NOVEDAD:** función de seguridad de bloqueo automático de palanca.



PRODUCTOS POSVENTA Y SERVICIOS

PRODUCTOS POSVENTA

Mantenga su equipo funcionando a máximo rendimiento y proteja el valor de su inversión con la amplia oferta de recambios CASE de alta calidad.

Genuine Parts HIGH PERFORMANCE

Optimice su rendimiento y agregue valor a su máquina con piezas originales de alta calidad.

FLEETPRO

Añada versatilidad al rendimiento con los implementos CASE diseñados para máquinas CASE y probados por ingenieros de CASE.

Attachments. BUSINESS SOLUTIONS

Garantice el rendimiento de su máquina más allá del plazo de garantía y administre su presupuesto gracias a la gama de piezas de segunda línea de calidad de CASE.

Reman-Parts REMANUFACTURED

Elija calidad sostenible con piezas remanufacturadas diseñadas para equipos CASE de cualquier generación.

SERVICE SOLUTIONS

Disfrute de la tranquilidad de saber que CASE Service Solutions mantendrá su equipo en las mejores condiciones con el máximo tiempo de actividad, sin costos inesperados y le ayudará a optimizar su rentabilidad.



ESTÁNDAR Y OPCIONALES

EQUIPO ESTÁNDAR

MOTOR

- + FPT NEF de 6 cilindros turbo diésel + Fase V
- + Reducción Catalítica Selectiva en el filtro (SCRoF)
- + Catalizador de oxidación diésel (DOC)
- + Sin EGR
- + Turbocompresor VGT
- + Inyección electrónica de combustible
- + Sistema de common rail de alta presión
- + Arranque de seguridad neutro
- + Calentamiento automático del motor, parada de emergencia
- + Precalentamiento de las bujías de incandescencia
- + EPF (Función de protección del motor)
- + Filtrado del combustible de dos fases
- + Filtro de aire de dos cuerpos
- + Filtro de aceite remoto
- + Tapón ecológico de drenaje del aceite
- + Intervalo de cambio de filtros de combustible y aceite de motor de 1000 horas.
- + Sistema de 24 voltios
- + Interruptor de desconexión de la batería
- + Equipo de enfriamiento para alta temperatura ambiente
- + Combustible externo e indicadores de AdBlue
- + Sistema de refrigeración del combustible
- + Filtro de combustible + prefiltro de combustible con indicador de acumulación de agua
- + Válvula de cierre del combustible
- + Arranque en ralentí
- + Radiador, enfriador de aceite, intercooler, pantalla protectora
- + Bomba de reabastecimiento

SISTEMAS DE AHORRO DE COMBUSTIBLE

- + Modo Eco
- + Ralentí automático
- + Ralentí «One-touch»
- + Apagado en ralentí
- + Control del par de la bomba (PTC)
- + Control del consumo de la pluma (BEC)
- + Control de la presión de rotación (SRF)
- + Control de la carrera del carrete (SSC)
- + Regeneración del aceite de la pluma (BOR)

EQUIPO OPCIONAL

MOTOR

- + Limpieza automática ciclónica prelimpiadora del motor
- + Ventilador reversible

COMPONENTES HIDRÁULICOS

- + Circuito de la válvula mordiente
- + Control proporcional de circuito de bajo caudal
- + Circuito de doble acción con control eléctrico proporcional (solo disponible en el modelo CX210E Long Reach)

ESTRUCTURA SUPERIOR

- + Contrapeso opcional de más de 500 kg (solo en CX210E LC)
- + Puertos de muestreo de aceite hidráulico y del motor
- + Sistema de engrase automático (n.d. en CX210E Long Reach)

COMPONENTES HIDRÁULICOS

- + Equilibrio de control del caudal hidráulico
- + Bombas hidráulicas controladas electrónicamente
- + Aumento automático de potencia.
- + Circuito multifunction (martillo/alto caudal) con control electro-proporcional (no dispo en CX130E Long Reach)
- + Cambio automático de velocidad de desplazamiento
- + 4 modos de trabajo seleccionables
- + Dispositivo de advertencia por sobrecarga
- + Controles de modelos ISO
- + Ajustes previos de la bomba auxiliar
- + Selección auxiliar controlada con conmutador
- + Válvula auxiliar
- + Indicador de restricción del filtro hidráulico
- + Enfriador de aceite
- + Intervalo de cambio de aceite hidráulico a 5000 horas
- + Intervalo de cambio del filtro hidráulico a 2000 horas
- + Equipamiento de conexión rápida hidráulica
- + Puerto de suministro de líquido hidráulico con respirador

ESTRUCTURA SUPERIOR

- + Espejos según las normas ISO
- + Barandillas, acceso por la derecha
- + Barandillas de seguridad según las normas ISO
- + Cabina montada con aislamiento (gel y goma)
- + Argollas de elevación para contrapeso
- + Tapón del depósito con seguro, puertas para el mantenimiento y caja de herramientas
- + Cámara de seguridad para vista lateral y posterior

ESTACIÓN DEL OPERADOR

- + Protección ROPS
- + Protección FOPS Nivel 2 OPG
- + Cabina presurizada
- + Cristal de seguridad templado
- + Ventana frontal con seguro «One-touch»
- + Parasol y deflector para la lluvia
- + A/C, calefacción y descongelación con control automático
- + Compartimento refrigerado, portavasos y ceniceros
- + Luz de la cúpula interior
- + Consola de suspensión de aire de frecuencia baja multiajustable y asiento inclinable con muelles neumáticos y amortiguador

ESTACIÓN DEL OPERADOR

- + Protección de la cabina delantera - barras verticales (nivel 2 OPG)
- + Protección de la cabina delantera - barras verticales (nivel 1 OPG)
- + Rejilla de malla delantera, disponible como kit DIA
- + Deflector para la lluvia
- + CMVM (CASE Maximum View Monitor), sistema de visión con 3 cámaras (posterior y laterales) de 270° y cámara izquierda adicional
- + 12 focos LED de trabajo (4 en el techo de la cabina, 1 en el brazo lado derecho, 1 en el brazo lado izquierdo, 1 en la parte inferior del brazo, 1 en la caja de herramientas y 4 alrededor de la máquina (solo en el modelo CX210E Monoboomb))
- + Preinstalación de sistema rotativo, Steelwrist

hidráulico de doble acción

- + Asiento deslizable, 90 mm
- + Cinturón de seguridad con detección de sujeción
- + Reposabrazos ajustables
- + Controles de joystick de mínimo esfuerzo
- + Cabina de mando deslizable de 80 mm
- + Sistema de selección auxiliar
- + Puerto auxiliar para dispositivos electrónicos auxiliares
- + Monitor LED multifunción a color (10 mm) con interruptores de silicona
- + Se pueden seleccionar 22 idiomas para el monitor
- + Sistema antirrobo (sistema con código de arranque)
- + Alfombra dividida
- + Toma eléctrica de 12 voltios
- + Toma del encendedor de 24 voltios
- + Ventanilla derecha en una sola pieza
- + 8 luces LED de trabajo (2 en techo, 1 a la izquierda del brazo, 1 en caja de herramientas, 4 alrededor)
- + Limpiaparabrisas
- + Ventana de techo transparente (Lexan) con parasol
- + Compartimentos portaobjetos
- + Sistema de diagnóstico a bordo
- + Alarma de traslación
- + DAB+ Radio Bluetooth, con antena y 2 altavoces

ACCESORIOS

- + Pluma estándar 5,7 m
- + Pluma de 2 piezas
- + Pluma de largo alcance de 8,7 m
- + Brazo de 2,94 m
- + Brazo de largo alcance de 6,4 m
- + Tipos de accesorios y nombres almacenables en la pantalla

BANDA DE RODAMIENTO

- + Orugas de triple zapata de acero de 600 mm
- + Superposición completa de la parte inferior del rodamiento con el disco horizontal giratorio
- + Catenarias con eslabones sellados
- + Puntos de anclaje

SERVICIOS TELEMÁTICOS

- + Módulo SiteConnect y suscripción de myCASEConstruction con control remoto durante 7 años

ACCESORIOS

- + Brazo de 2,40 m

BANDA DE RODAMIENTO

- + Cadenas con triple guía de acero de 500 mm (solo en CX210E NLC)
- + Cadenas con triple guía de acero de 700/800 mm
- + Cadenas con triple guía de acero de 900 mm (para suelos pantanosos, solo en CX210E LC)
- + Guía de cadenas triple

ESPECIFICACIONES CX210E

MOTOR

Modelo _____ FPT NEF6
Tipo _____ Diésel de 4 tiempos refrigerado por agua, 6 cilindros en línea, sistema Common Rail de alta presión (control electrónico), turbocompresor con intercooler refrigerado por aire, SCRoF, EGR free

Número de cilindros / cilindrada (l) _____ 6 / 6,7
Nivel de emisiones _____ Stage V
Diámetro y carrera (mm) _____ 104 x 132

Potencia nominal al volante

ISO 9249 (kW / CV) _____ 120,4 / 163,9 a 1800 min⁻¹
ISO 14396 (kW / CV) _____ 124,0 / 168,6 a 1800 min⁻¹

Par máximo

ISO 9249 (Nm) _____ 644 a 1600 min⁻¹
ISO 14396 (Nm) _____ 657 a 1600 min⁻¹

SISTEMA HIDRÁULICO

Bombas principales _____ 2 bombas de pistones axiales y caudal variable con sistema de regulación

Caudal aceite máx. (litro/min) _____ 2 x 211 a 1800 min⁻¹

Presión de trabajo del circuito

Pluma/Balancín/Cuchara (MPa) _____ 34,3 - 37,3
con power boost automático

Circuito de giro (LC/NLC) (MPa) _____ 29,4
Circuito de giro (LR) (MPa) _____ 24
Circuito de desplazamiento (MPa) _____ 34,3
Bomba piloto (litro/min) _____ 18
Presión de trabajo del circuito (MPa) _____ 3,9

Cilindros de la pluma

Diámetro (mm) _____ 120
Carrera (mm) _____ 1255

Posicionamiento de la pluma (sólo pluma de dos piezas)

Diámetro (mm) _____ 150
Carrera (mm) _____ 1090

Cilindro del balancín

Diámetro (LC/NLC) (mm) _____ 140
Diámetro (LR) (mm) _____ 145
Carrera (LC/NLC) (mm) _____ 1460
Carrera (LR) (mm) _____ 1627

Cilindro de la cuchara

Diámetro (LC/NLC) (mm) _____ 120
Diámetro (LR) (mm) _____ 95
Carrera (LC/NLC) (mm) _____ 1010
Carrera (LR) (mm) _____ 881

PRESTACIONES MONO LC-NLC	Balancín 2,40 m	Balancín 2,94 m
Longitud de la pluma	mm 5700	5700
Radio de la cuchara	mm 1450	1450
Giro en la articulación de la cuchara	° 177	177
A Alcance máximo a GRP (LC/NLC)	mm 9240 / 9230	9730
B Máximo alcance	mm 9420	9900
C Profundidad máxima de excavación (LC/NLC)	mm 6110 / 6080	6640 / 6620
D Altura máxima de excavación (LC/NLC)	mm 9400 / 9420	9610 / 9640
E Altura máxima de vertido (LC/NLC)	mm 6590 / 6620	6810 / 6840
F Radio mínimo de giro	mm 3620	3660

FUERZA DE EXCAVACIÓN (ISO 6015)	Balancín 2,40 m	Balancín 2,94 m
Fuerza de excavación del balancín	kN 123	103
con Power Boost automático	kN 133	112
Fuerza de excavación de la cuchara	kN 142	142
con Power Boost automático	kN 154	154

GIRO

Motor giro _____ Motor de pistones axiales de caudal constante
Velocidad de giro máx. (LC/NLC) (min⁻¹) _____ 7,8
Velocidad de giro máx. (LR) (min⁻¹) _____ 6,0
Par de giro (LC/NLC) (kNm) _____ 64
Par de giro (LR) (kNm) _____ 52,2

FILTROS

Filtro de aspiración (µm) _____ 105
Filtro de retorno (µm) _____ 6
Filtro de pilotaje (µm) _____ 8

SISTEMA ELÉCTRICO

Voltaje (V) _____ 24
Alternador (Amp) _____ 90
Arranque (V - kW) _____ 24 - 4,0
Batería _____ 2 x 12 V 92 Ah/5 HR

CHASIS

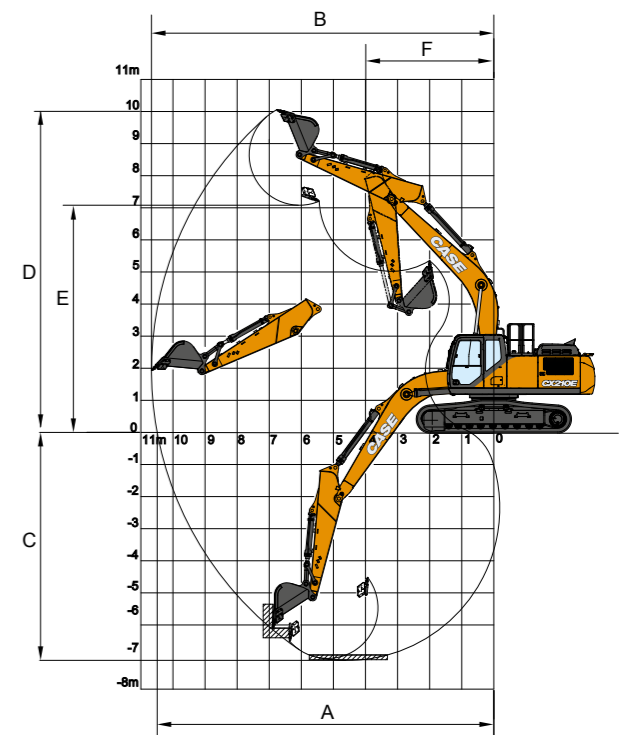
Motor de desplazamiento _____ Motor de pistones axiales de caudal variable
Velocidad de desplazamiento alta (cambio de velocidad automático) (km/h) _____ 5,6
Velocidad de desplazamiento baja (km/h) _____ 3,4
Esfuerzo de tracción (LC/NLC) (Nm) _____ 188 / 187
Número de rodillos portadores (a cada lado) _____ 2
Número de rodillos de cadena (a cada lado) _____ 8
Número de tejas (a cada lado) _____ 49
Tipo de teja _____ Teja de triple grosor
Pendiente máxima _____ 70% (35°)

NIVEL ACUSTICO

Nivel acústico exterior garantizado (EU Directiva 2000/14/EC) (dB(A)) _____ LwA 100
Nivel acústico dentro de la cabina (ISO 6396) (dB(A)) _____ LpA 68

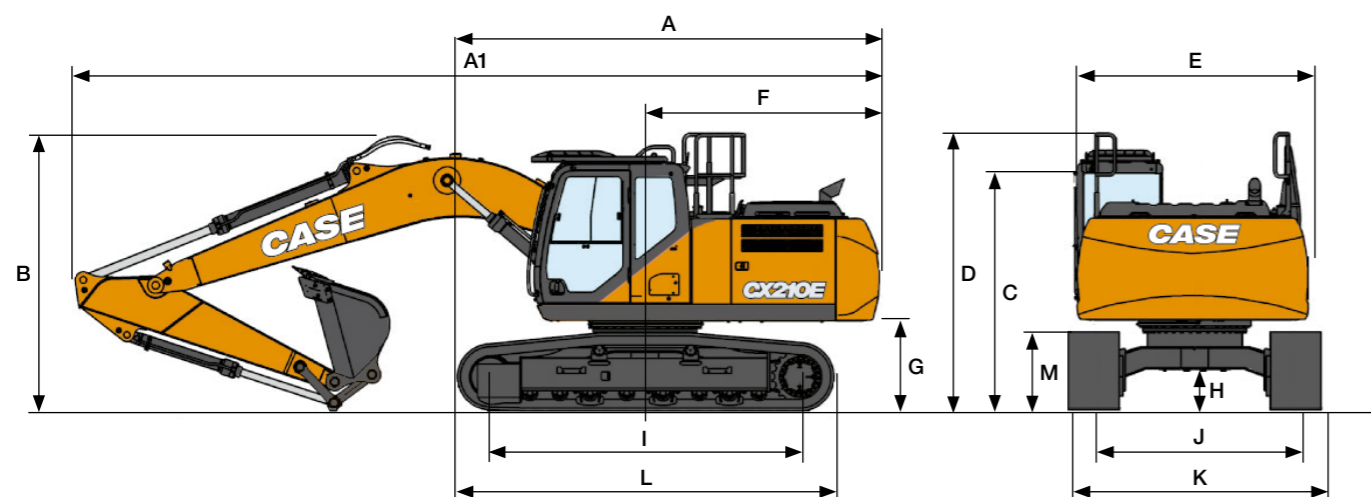
CAPACIDADES

	LC	NLC
Depósito de combustible (l)	410	320
Sistema hidráulico (l)	280	265
Depósito hidráulico (l)	162	145
Depósito de AdBlue (l)	84	60



ESPECIFICACIONES

CX210E LC-NLC MONO



DIMENSIONES GENERALES		Balancín 2,40 m	Balancín 2,94 m
A Longitud total (sin brazos) (LC/NLC)	mm	5050 / 5120	5050 / 5120
A1 Longitud total (con brazos) (LC/NLC)	mm	9550 / 9630	9470 / 9540
B Altura total (hasta el extremo superior de la pluma) (LC/NLC)	mm	3170 / 3190	2980 / 2970
C Altura de la cabina (LC/NLC)	mm	3070 / 3100	3070 / 3100
D Altura total (hasta el extremo de la barandilla) (LC/NLC)	mm	3150 / 3180	3150 / 3180
E Anchura total de la torreta (LC/NLC)	mm	2760 / 2520	2760 / 2520
F Radio de giro (extremo trasero) (LC/NLC)	mm	2830 / 2890	2830 / 2890
G Altura bajo torreta (LC/NLC)	mm	1040 / 1070	1040 / 1070
H Distancia mínima al suelo (LC/NLC)	mm	440 / 430	440 / 430
I Distancia entre ejes (entre centros de ruedas)	mm	3660	3660
J Anchura de guía (LC/NLC)	mm	2390 / 1990	2390 / 1990
K Anchura total del chasis (LC con tejas de 600mm / NLC con tejas de 500 mm)	mm	2990 / 2490	2990 / 2490
L Longitud total de la excavadora (LC/NLC)	mm	4470 / 4460	4470 / 4460
M Altura cadenas	mm	920	920

PESO Y PRESIÓN AL SUELO LC

Con balancín de 2,40 m, cuchara de 1,0 m³, operador, lubricante, refrigerante, depósito de combustible lleno, dispositivo de protección superior FOPS de nivel 2 y contrapeso estándar.

	PESO	PRESIÓN AL SUELO
Tejas de 600 mm	21600 kg	0,045 MPa
Tejas de 700 mm	22040 kg	0,040 MPa
Tejas de 800 mm	22340 kg	0,036 MPa

Contrapeso Estándar: 3900 kg
Contrapeso Pesado: 3900 kg + 500 kg

PESO Y PRESIÓN AL SUELO NLC

Con balancín de 2,40 m, cuchara de 1,0 m³, tejas de 500 mm, operador, lubricante, refrigerante, depósito de combustible lleno y dispositivo de protección superior FOPS de nivel 2.

	PESO	PRESIÓN AL SUELO
Tejas de 500 mm	22300 kg	0,056 MPa

Contrapeso: 4600 kg

CAPACIDAD DE ELEVACIÓN

CX210E LC-NLC MONO

Del. / Lado.	ALCANCE									
	2,0 m		4,0 m		6,0 m		8,0 m		Al alcance máx.	

CHASIS LC - Balancín corto 2,40 m, tejas de 600 mm, alcance máximo 7,97 m

8,0 m										5920*	5920*	4,97
6,0 m					5550*	5320				5500*	4340	6,77
4,0 m			8400*	8400*	6250*	5090				5210	3480	7,66
2,0 m			11580*	8410	7360*	4770				4800	3180	7,97
0 m			12570*	8090	7120	4560				4910	3230	7,76
-2,0 m	9990*	9990*	11890*	8130	7090	4530				5720	3740	6,98
-4,0 m			9420*	8420						6710*	5490	5,39

CHASIS LC - Balancín estándar 2,94 m, tejas de 600 mm, alcance máximo 8,45 m

8,0 m										4170*	4170*	5,72
6,0 m					5030*	5030*				3710*	3710*	7,33
4,0 m			7480*	7480*	5830*	5200	4650*	3320		3660*	3210	8,16
2,0 m			10830*	8670	7050*	4860	4810	3210		3870*	2950	8,45
0 m			12490*	8180	7170	4610	4710	3110		4390*	2980	8,25
-2,0 m	9340*	9340*	12300*	8120	7080	4530				5130	3370	7,53
-4,0 m	17390*	17390*	10440*	8330	6690*	4680				6520*	4590	6,09

CHASIS LC - CONTRAPESO PESADO - Balancín corto 2,40 m, tejas de 600 mm, alcance máximo 7,97 m

8,0 m										5920*	5920*	4,97
6,0 m					5550*	5550*				5500*	4600	6,77
4,0 m			8400*	8400*	6250*	5390				5400*	3700	7,66
2,0 m			11580*	8940	7360*	5070				5060	3390	7,97
0 m			12570*	8610	7510	4860				5190	3450	7,76
-2,0 m	9990*	9990*	11890*	8650	7480	4830				6040	3980	6,98
-4,0 m			9420*	8940						6710*	5840	5,39

CHASIS LC - CONTRAPESO PESADO - Balancín estándar 2,94 m, tejas de 600 mm, alcance máximo 8,45 m

8,0 m										4170*	4170*	5,72
6,0 m					5030*	5030*				3710*	3710*	7,33
4,0 m			7480*	7480*	5830*	5500	4650*	3530		3660*	3410	8,16
2,0 m			10830*	9190	7050*	5160	5080	3420		3870*	3150	8,45
0 m			12490*	8700	7560	4910	4970	3320		4390*	3190	8,25
-2,0 m	9340*	9340*	12300*	8640	7470	4830				5410	3600	7,53
-4,0 m	17390*	17390*	10440*	8850	6690*	4980				6520*	4890	6,09

CHASIS NLC - Balancín corto 2,40 m, tejas de 500 mm, alcance máximo 7,97 m

8,0 m										5910*	5910*	5,01
6,0 m					5560*	4940				5500*	4030	6,79
4,0 m			8450*	8450*	6270*	4720				5410*	3250	7,67
2,0 m			11610*	7560	7370*	4410				5240	2970	7,97
0 m			12570*	7260	7770	4210				5380	3020	7,75
-2,0 m	10140*	10140*	11870*	7300	7740	4190				6270	3490	6,96
-4,0 m			9360*	7580						6710*	5100	5,36

CHASIS NLC - Balancín estándar 2,94 m, tejas de 600 mm, alcance máximo 8,45 m

8,0 m										4170*	4170*	5,75
6,0 m					5030*	5030*				3710*	3630	7,35
4,0 m			7530*	7530*	5850*	4820	4700*	3110		3660*	3000	8,17
2,0 m			10870*	7800	7060*	4500	5250	3000		3870*	2760	8,45
0 m			12500*	7340	7820	4260	5150	2910		4400*	2790	8,24
-2,0 m	9440*	9440*	12290*	7300	7740	4180				5580*	3150	7,51
-4,0 m	17290*	17290*	10400*	7490	6640*	4330				6520*	4280	6,06

* Las cargas anteriores (kg) cumplen con la normativa iso y hacen referencia a la excavadora equipada sin cuchara. Las cargas indicadas no son más que el 87% de la capacidad de elevación del sistema hidráulico o el 75% de la carga límite de equilibrio estático. Los valores marcados con un asterisco (*) están limitados por la capacidad de elevación hidráulica

CAZOS

CX210E LC-NLC MONO



MONTAJE DIRECTO LC

Capacidades m ³ (ISO7451 HEAPED)	Anchura mm	Peso kg	Balancín 2,40 m	Balancín 2,94 m
CAZO HEAVY DUTY				
0,45	600	560	○	○
0,60	750	640	○	○
0,76	900	730	○	○
0,85	1000	760	○	○
0,92	1050	800	○	○
0,96	1100	830	○	○
1,08	1200	880	○	●
1,24	1350	970	●	▲
1,40	1500	1040	▲	■

MONTAJE DIRECTO NLC

Capacidades m ³ (ISO7451 HEAPED)	Anchura mm	Peso kg	Balancín 2,40 m	Balancín 2,94 m
CAZO HEAVY DUTY				
0,45	600	560	○	○
0,60	750	640	○	○
0,76	900	730	○	○
0,85	1000	760	○	○
0,92	1050	800	○	○
0,96	1100	830	○	●
1,08	1200	880	●	▲
1,24	1350	970	▲	■
1,40	1500	1040	■	—

Capacidades m ³ (ISO7451 HEAPED)	Anchura mm	Peso kg	Balancín 2,40 m	Balancín 2,94 m
CAZO PARA ROCAS				
0,44	600	710	○	○
0,59	750	800	○	○
0,75	900	880	○	○
0,85	1000	940	○	○
0,91	1050	980	○	○
0,96	1100	1010	○	●
1,07	1200	1060	●	▲
1,23	1350	1150	▲	■

Capacidades m ³ (ISO7451 HEAPED)	Anchura mm	Peso kg	Balancín 2,40 m	Balancín 2,94 m
CAZO PARA ROCAS				
0,44	600	710	○	○
0,59	750	800	○	○
0,75	900	880	○	○
0,85	1000	940	○	○
0,91	1050	980	○	●
0,96	1100	1010	●	●
1,07	1200	1060	●	▲
1,23	1350	1150	▲	■

Capacidades m ³ (ISO7451 HEAPED)	Anchura mm	Peso* kg	Balancín 2,40 m	Balancín 2,94 m
CAZO DE LIMPIEZA ORIENTABLE 90°**				
0,68	1800	770	○	○
0,76	2000	810	○	○
0,83	2200	880	○	○
0,91	2400	920	○	●
0,95	2500	950	●	●

Capacidades m ³ (ISO7451 HEAPED)	Anchura mm	Peso* kg	Balancín 2,40 m	Balancín 2,94 m
CAZO DE LIMPIEZA ORIENTABLE 90°**				
0,68	1800	770	○	○
0,76	2000	810	○	○
0,83	2200	880	○	●
0,91	2400	920	●	●
0,95	2500	950	●	●

Capacidades m ³ (ISO7451 HEAPED)	Anchura mm	Peso* kg	Balancín 2,40 m	Balancín 2,94 m
CAZO PARA LA LIMPIEZA DE ZANJAS				
0,86	1830	650	○	○
0,94	2130	710	○	○

Capacidades m ³ (ISO7451 HEAPED)	Anchura mm	Peso* kg	Balancín 2,40 m	Balancín 2,94 m
CAZO PARA LA LIMPIEZA DE ZANJAS				
0,86	1830	650	○	○
0,94	2130	710	○	○

Capacidades m ³ (ISO7451 HEAPED)	Anchura mm	Peso* kg	Balancín 2,40 m	Balancín 2,94 m
CAZO DE NIVELACIÓN				
0,97	1800	680	○	○
1,17	2100	740	○	●
1,35	2400	830	●	▲

Capacidades m ³ (ISO7451 HEAPED)	Anchura mm	Peso* kg	Balancín 2,40 m	Balancín 2,94 m
CAZO DE NIVELACIÓN				
0,97	1800	680	○	○
1,17	2100	740	●	●
1,35	2400	830	▲	■

○ Densidad del material hasta 2 ton / m³
● Densidad del material hasta 1,6 ton / m³
▲ Densidad del material hasta 1,4 ton / m³
■ Densidad del material hasta 1,2 ton / m³

— No aplicable
* con tornillos en la hoja de corte
** Ángulo de inclinación 45° Izq./Der. - Conectar al circuito hidráulico auxiliar de flujo reducido

ENGANCHE RÁPIDO LC

Capacidades m ³ (ISO7451 HEAPED)	Anchura mm	Peso kg	Balancín 2,40 m	Balancín 2,94 m
CAZO HEAVY DUTY				
0,45	600	560	○	○
0,60	750	640	○	○
0,76	900	730	○	○
0,85	1000	760	○	○
0,92	1050	800	○	●
0,96	1100	830	●	●
1,08	1200	880	●	▲
1,24	1350	970	▲	■
1,40	1500	1040	■	—

ENGANCHE RÁPIDO NLC

Capacidades m ³ (ISO7451 HEAPED)	Anchura mm	Peso kg	Balancín 2,40 m	Balancín 2,94 m
CAZO HEAVY DUTY				
0,45	600	560	○	○
0,60	750	640	○	○
0,76	900	730	○	○
0,85	1000	760	○	●
0,92	1050	800	●	●
0,96	1100	830	●	▲
1,08	1200	880	▲	■
1,24	1350	970	■	—

Capacidades m ³ (ISO7451 HEAPED)	Anchura mm	Peso kg	Balancín 2,40 m	Balancín 2,94 m
CAZO PARA ROCAS				
0,44	600	710	○	○
0,59	750	800	○	○
0,75	900	880	○	○
0,85	1000	940	○	●
0,91	1050	980	●	●
0,96	1100	1010	●	▲
1,07	1200	1060	▲	■
1,23	1350	1150	■	—

Capacidades m ³ (ISO7451 HEAPED)	Anchura mm	Peso kg	Balancín 2,40 m	Balancín 2,94 m
CAZO PARA ROCAS				
0,44	600	710	○	○
0,59	750	800	○	○
0,75	900	880	○	●
0,85	1000	940	●	●
0,91	1050	980	●	▲
0,96	1100	1010	▲	■
1,07	1200	1060	■	—

Capacidades m ³ (ISO7451 HEAPED)	Anchura mm	Peso* kg	Balancín 2,40 m	Balancín 2,94 m
CAZO PARA LA LIMPIEZA DE ZANJAS				
0,86	1830	650	○	○
0,94	2130	710	○	●

Capacidades m ³ (ISO7451 HEAPED)	Anchura mm	Peso* kg	Balancín 2,40 m	Balancín 2,94 m
CAZO PARA LA LIMPIEZA DE ZANJAS				
0,86	1830	650	○	●
0,94	2130	710	●	●

Capacidades m ³ (ISO7451 HEAPED)	Anchura mm	Peso* kg	Balancín 2,40 m	Balancín 2,94 m
CAZO DE NIVELACIÓN				
0,97	1800	680	○	●
1,17	2100	740	●	▲
1,35	2400	830	▲	■

Capacidades m ³ (ISO7451 HEAPED)	Anchura mm	Peso* kg	Balancín 2,40 m	Balancín 2,94 m
CAZO DE NIVELACIÓN				
0,97	1800	680	●	●
1,17	2100	740	▲	■
1,35	2400	830	■	—

MARTILLO

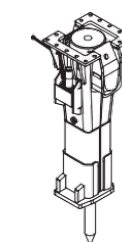
CX210E

MONTAJE DIRECTO

Modelo	Peso kg	Configuración en la máquina		Balancín 2,40 m	Balancín 2,94 m
		Caudal l/min	Presión de descarga MPa		
MARTILLO CB					
CB240S	1150	115	19-21	□	□
CB290S	1500	145	21-22	□	□

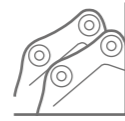
□ Aplicable
— No aplicable

□ Aplicable con condiciones
(solo trabajos ligeros como construcción residencial o mantenimiento de servicios públicos)



CAZOS

CX210E LC - CONTRAPESO PESADO



MONTAJE DIRECTO LC

Capacidades m ³ (ISO7451 HEAPED)	Anchura mm	Peso kg	Balancín 2,40 m	Balancín 2,94 m
CAZO HEAVY DUTY				
0,45	600	560	○	○
0,60	750	640	○	○
0,76	900	730	○	○
0,85	1000	760	○	○
0,92	1050	800	○	○
0,96	1100	830	○	○
1,08	1200	880	○	○
1,24	1350	970	●	●
1,40	1500	1040	●	▲

Capacidades m ³ (ISO7451 HEAPED)	Anchura mm	Peso kg	Balancín 2,40 m	Balancín 2,94 m
CAZO PARA ROCAS				
0,44	600	710	○	○
0,59	750	800	○	○
0,75	900	880	○	○
0,85	1000	940	○	○
0,91	1050	980	○	○
0,96	1100	1010	○	○
1,07	1200	1060	○	●
1,23	1350	1150	●	▲

Capacidades m ³ (ISO7451 HEAPED)	Anchura mm	Peso* kg	Balancín 2,40 m	Balancín 2,94 m
CAZO PARA LA LIMPIEZA DE ZANJAS				
0,86	1830	650	○	○
0,94	2130	710	○	○

Capacidades m ³ (ISO7451 HEAPED)	Anchura mm	Peso* kg	Balancín 2,40 m	Balancín 2,94 m
CAZO DE NIVELACIÓN				
0,97	1800	680	○	○
1,17	2100	740	○	○
1,35	2400	830	●	●

Capacidades m ³ (ISO7451 HEAPED)	Anchura mm	Peso* kg	Balancín 2,40 m	Balancín 2,94 m
CAZO DE LIMPIEZA ORIENTABLE 90°**				
0,68	1800	770	○	○
0,76	2000	810	○	○
0,83	2200	880	○	○
0,91	2400	920	○	○
0,95	2500	950	○	●

ENGANCHE RÁPIDO LC



Capacidades m ³ (ISO7451 HEAPED)	Anchura mm	Peso kg	Balancín 2,40 m	Balancín 2,94 m
CAZO HEAVY DUTY				
0,45	600	560	○	○
0,60	750	640	○	○
0,76	900	730	○	○
0,85	1000	760	○	○
0,92	1050	800	○	○
0,96	1100	830	○	○
1,08	1200	880	●	●
1,24	1350	970	●	▲
1,40	1500	1040	▲	■

Capacidades m ³ (ISO7451 HEAPED)	Anchura mm	Peso kg	Balancín 2,40 m	Balancín 2,94 m
CAZO PARA ROCAS				
0,44	600	710	○	○
0,59	750	800	○	○
0,75	900	880	○	○
0,85	1000	940	○	○
0,91	1050	980	○	●
0,96	1100	1010	○	●
1,07	1200	1060	●	▲
1,23	1350	1150	▲	■

Capacidades m ³ (ISO7451 HEAPED)	Anchura mm	Peso* kg	Balancín 2,40 m	Balancín 2,94 m
CAZO PARA LA LIMPIEZA DE ZANJAS				
0,86	1830	650	○	○
0,94	2130	710	○	○

Capacidades m ³ (ISO7451 HEAPED)	Anchura mm	Peso* kg	Balancín 2,40 m	Balancín 2,94 m
CAZO DE NIVELACIÓN				
0,97	1800	680	○	○
1,17	2100	740	●	●
1,35	2400	830	●	▲

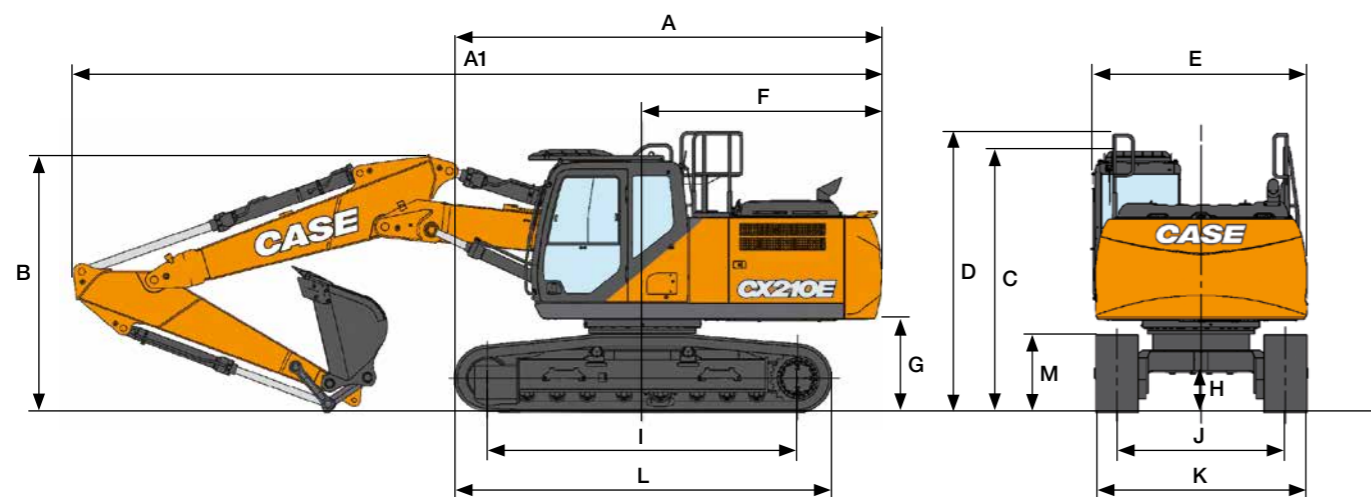
○ Densidad del material hasta 2 ton / m³
 ● Densidad del material hasta 1,6 ton / m³
 ▲ Densidad del material hasta 1,4 ton / m³
 ■ Densidad del material hasta 1,2 ton / m³

— No aplicable
 * con tornillos en la hoja de corte
 ** Ángulo de inclinación 45° Izq./Der. - Conectar al circuito hidráulico auxiliar de flujo reducido



ESPECIFICACIONES

CX210E LC-NLC TRIPLE ARTICULACION



DIMENSIONES GENERALES		Balancín 2,40 m	Balancín 2,94 m
A	Longitud total (sin brazos) (LC/NLC)	mm 5050 / 5120	5050 / 5120
A1	Longitud total (con brazos) (LC/NLC)	mm 9530 / 9600	9470 / 9540
B	Altura total (hasta el extremo superior de la pluma) (LC/NLC)	mm 3030 / 3040	2890
C	Altura de la cabina (LC/NLC)	mm 3070 / 3100	3070 / 3100
D	Altura total (hasta el extremo de la barandilla) (LC/NLC)	mm 3150 / 3180	3150 / 3180
E	Anchura total de la torreta (LC/NLC)	mm 2760 / 2520	2760 / 2520
F	Radio de giro (extremo trasero) (LC/NLC)	mm 2830 / 2890	2830 / 2890
G	Altura bajo torreta (LC/NLC)	mm 1040 / 1070	1040 / 1070
H	Distancia mínima al suelo (LC/NLC)	mm 440 / 430	440 / 430
I	Distancia entre ejes (entre centros de ruedas)	mm 3660	3660
J	Anchura de guía (LC/NLC)	mm 2390 / 1990	2390 / 1990
K	Anchura total del chasis (LC con tejas de 600mm / NLC con tejas de 500 mm)	mm 2990 / 2490	2990 / 2490
L	Longitud total de la excavadora	mm 4460	4460
M	Altura cadenas	mm 920	920

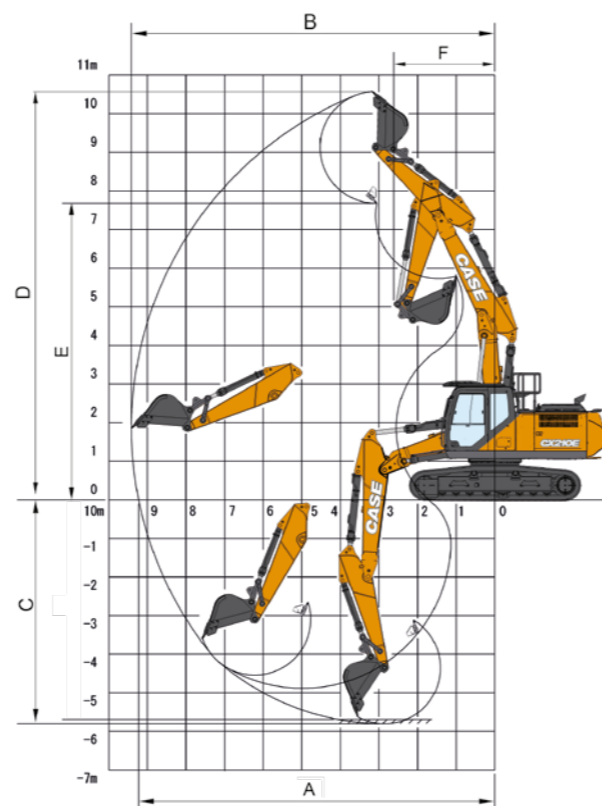
PRESTACIONES		Balancín 2,40 m	Balancín 2,94 m
1.ª Longitud de la pluma	mm	2960	2960
2.ª Longitud de la pluma	mm	2790	2790
Radio de la cuchara	mm	1450	1450
Giro en la articulación de la cuchara	°	177	177
A Alcance máximo a GRP (LC/NLC)	mm	9240/9230	9730
B Máximo alcance	mm	9420	9900
C Profundidad máxima de excavación (LC/NLC)	mm	5830/5800	6350/6320
D Altura máxima de excavación (LC/NLC)	mm	10550/10580	10910/10940
E Altura máxima de vertido (LC/NLC)	mm	7650/7680	8010/8040
F Radio mínimo de giro	mm	2620	2310

PESO Y PRESIÓN AL SUELO

balancín de 2,40 m, cuchara de 1,0 m³, operador, lubricante, refrigerante, depósito de combustible lleno y dispositivo de protección superior OPG de nivel 2.

	PESO	PRESIÓN AL SUELO
LC		
Tejas de 600 mm	23200 kg	0,047 MPa
NLC		
Tejas de 500 mm	23150 kg	0,058 MPa

Contrapeso Estándar LC: 3800 kg
 Contrapeso Pesado LC: 3800 kg + 500 kg
 Contrapeso NLC: 4600 kg



CAPACIDAD DE ELEVACIÓN

CX210E LC-NLC TRIPLE ARTICULACION

		ALCANCE										
Del.	Lado.	0,0 m	2,0 m	4,0 m	6,0 m	8,0 m	Al alcance máx.				m	
CHASIS LC - Balancín corto 2,40 m, tejas de 600 mm, alcance máximo 7,97 m												
8,0 m				7330*	7330*			6360*	6360*		4,97	
6,0 m				7450*	7450*	5770*	5500	4930*	4350		6,77	
4,0 m				9580*	9580*	6180*	5410	4500*	3450		7,66	
2,0 m			10550*	10550*	12340*	9370	7220*	5200	4480*	3140	7,96	
0 m			15390*	15390*	12430*	8850	7440	4830	4840*	3190	7,75	
-2,0 m	17410*	17410*	24690*	24690*	12680*	8480	7210	4570	5130*	3690	6,98	
-4,0 m			18930*	18930*	8700*	8440						
CHASIS LC - Balancín estándar 2,94 m, tejas de 600 mm, alcance máximo 8,45 m												
8,0 m								4230*	4230*		5,72	
6,0 m					5390*	5390*		3730*	3730*		7,34	
4,0 m			17090*	17090*	8560*	8560*	5830*	5470	4280*	3300	8,16	
2,0 m			18080*	18080*	12010*	9450	6830*	5360	4860	3210	8,45	
0 m	12910*	12910*	15230*	15230*	12390*	9030	7430	4970	4720	3070	8,25	
-2,0 m	14050*	14050*	20560*	20560*	12580*	8510	7260	4620	5030*	3300	7,53	
-4,0 m	14600*	14600*	22690*	22690*	10700*	8370			5550*	5550	5,02	
CHASIS LC - CONTRAPESO PESADO - Balancín corto 2,40 m, tejas de 600 mm, alcance máximo 7,97 m												
8,0 m				7330*	7330*			6360*	6360*		4,97	
6,0 m				7450*	7450*	5770*	5770*	4930*	4600		6,77	
4,0 m				9580*	9580*	6180*	5670*	4500*	3670		7,66	
2,0 m			10550*	10550*	12340*	9820	7220*	5470	4480*	3350	7,96	
0 m			15390*	15390*	12430*	9370	7780	5130	4840*	3400	7,75	
-2,0 m	17410*	17410*	24690*	24690*	12680*	9000	7600	4870	5130*	3940	6,98	
-4,0 m			18930*	18930*	8700*	8700*						
CHASIS LC - CONTRAPESO PESADO - Balancín estándar 2,94 m, tejas de 600 mm, alcance máximo 8,45 m												
8,0 m								4230*	4230*		5,72	
6,0 m					5390*	5390*		3730*	3730*		7,34	
4,0 m			17090*	17090*	8560*	8560*	5830*	5700	4280*	3510	8,16	
2,0 m			18080*	18080*	12010*	9870	6830*	5660	4880*	3420	8,45	
0 m	12910*	12910*	15230*	15230*	12390*	9550	7760*	5270	4980	3280	8,25	
-2,0 m	14050*	14050*	20560*	20560*	12580*	9030	7650	4920	5030*	3530	7,53	
-4,0 m	14600*	14600*	22690*	22690*	10700*	8890			5550*	5550*	5,02	
CHASIS NLC - Balancín corto 2,40 m, tejas de 600 mm, alcance máximo 7,97 m												
8,0 m				7290*	7290*			6300*	6300*		5,01	
6,0 m				7440*	7440*	5750*	5090	4900*	4010		6,78	
4,0 m				9610*	8910	6170*	5050	4470*	3190		7,67	
2,0 m			10390*	10390*	12300*	8530	7210*	4810	4460*	2900	7,97	
0 m			15500*	15500*	12380*	7920	8010*	4440	4830*	2950	7,75	
-2,0 m	17460*	17460*	24840*	24790	12640*	7580	7680*	4190	5090*	3420	6,96	
-4,0 m			18620*	18620*	8520*	7560						
CHASIS NLC - Balancín estándar 2,94 m, tejas de 600 mm, alcance máximo 8,45 m												
8,0 m								4210*	4210*		5,76	
6,0 m					5400*	5260*		3720*	3610		7,35	
4,0 m			17150*	17150*	8610*	8610*	5840*	5140*	4300*	3080	8,17	
2,0 m			18140*	18140*	12030*	8650	6850*	4970	5970*	3590	8,45	
0 m	12810*	12810*	15290*	15290*	12390*	8120	7990	4590	5060*	2860	8,25	
-2,0 m	14100*	14100*	20660*	20660*	12590*	7640	7950	4260	5020*	3080	7,51	
-4,0 m			22550*	22550*	10610*	7520						

* Las cargas anteriores (kg) cumplen con la normativa iso y hacen referencia a la excavadora equipada sin cuchara. Las cargas indicadas no son más que el 87% de la capacidad de elevación del sistema hidráulico o el 75% de la carga límite de equilibrio estático. los valores marcados con un asterisco (*) están limitados por la capacidad de elevación hidráulica

CAZOS

CX210E LC-NLC

TRIPLE ARTICULACION



LC MONTAJE DIRECTO

Capacidades m ³ (ISO7451 HEAPED)	Anchura mm	Peso kg	Balancín 2,40 m	Balancín 2,94 m
CAZO HEAVY DUTY				
0,45	600	560	○	○
0,60	750	640	○	○
0,76	900	730	○	○
0,85	1000	760	○	○
0,92	1050	800	○	○
0,96	1100	830	○	●
1,08	1200	880	●	●
1,24	1350	970	●	▲
1,40	1500	1040	▲	■

NLC MONTAJE DIRECTO

Capacidades m ³ (ISO7451 HEAPED)	Anchura mm	Peso kg	Balancín 2,40 m	Balancín 2,94 m
CAZO HEAVY DUTY				
0,45	600	560	○	○
0,60	750	640	○	○
0,76	900	730	○	○
0,85	1000	760	○	○
0,92	1050	800	○	●
0,96	1100	830	●	●
1,08	1200	880	●	▲
1,24	1350	970	▲	■
1,40	1500	1040	■	—

Capacidades m ³ (ISO7451 HEAPED)	Anchura mm	Peso kg	Balancín 2,40 m	Balancín 2,94 m
CAZO PARA ROCAS				
0,44	600	710	○	○
0,59	750	800	○	○
0,75	900	880	○	○
0,85	1000	940	○	○
0,91	1050	980	○	●
0,96	1100	1010	●	●
1,07	1200	1060	●	▲
1,23	1350	1150	▲	■

Capacidades m ³ (ISO7451 HEAPED)	Anchura mm	Peso kg	Balancín 2,40 m	Balancín 2,94 m
CAZO PARA ROCAS				
0,44	600	710	○	○
0,59	750	800	○	○
0,75	900	880	○	○
0,85	1000	940	○	○
0,91	1050	980	○	●
0,96	1100	1010	●	▲
1,07	1200	1060	▲	■
1,23	1350	1150	■	■

Capacidades m ³ (ISO7451 HEAPED)	Anchura mm	Peso kg	Balancín 2,40 m	Balancín 2,94 m
CAZO DE LIMPIEZA ORIENTABLE 90° **				
0,68	1800	770	○	○
0,76	2000	810	○	○
0,83	2200	880	○	●
0,91	2400	920	●	●
0,95	2500	950	●	●

Capacidades m ³ (ISO7451 HEAPED)	Anchura mm	Peso kg	Balancín 2,40 m	Balancín 2,94 m
CAZO DE LIMPIEZA ORIENTABLE 90° **				
0,68	1800	770	○	○
0,76	2000	810	○	○
0,83	2200	880	○	●
0,91	2400	920	●	●
0,95	2500	950	●	▲

Capacidades m ³ (ISO7451 HEAPED)	Anchura mm	Peso* kg	Balancín 2,40 m	Balancín 2,94 m
CAZO PARA LA LIMPIEZA DE ZANJAS				
0,86	1830	650	○	○
0,94	2130	710	○	○

Capacidades m ³ (ISO7451 HEAPED)	Anchura mm	Peso* kg	Balancín 2,40 m	Balancín 2,94 m
CAZO PARA LA LIMPIEZA DE ZANJAS				
0,86	1830	650	○	○
0,94	2130	710	○	○

Capacidades m ³ (ISO7451 HEAPED)	Anchura mm	Peso* kg	Balancín 2,40 m	Balancín 2,94 m
CAZO DE NIVELACIÓN				
0,97	1800	680	○	○
1,17	2100	740	●	●
1,35	2400	830	●	▲

Capacidades m ³ (ISO7451 HEAPED)	Anchura mm	Peso* kg	Balancín 2,40 m	Balancín 2,94 m
CAZO DE NIVELACIÓN				
0,97	1800	680	○	○
1,17	2100	740	●	●
1,35	2400	830	▲	■

○ Densidad del material hasta 2 ton / m³
 ● Densidad del material hasta 1,6 ton / m³
 ▲ Densidad del material hasta 1,4 ton / m³
 ■ Densidad del material hasta 1,2 ton / m³

— No aplicable
 * con tornillos en la hoja de corte
 ** Ángulo de inclinación 45° Izq./Der. - Conectar al circuito hidráulico auxiliar de flujo reducido

ENGANCHE RÁPIDO LC

Capacidades m ³ (ISO7451 HEAPED)	Anchura mm	Peso kg	Balancín 2,40 m	Balancín 2,94 m
CAZO HEAVY DUTY				
0,45	600	560	○	○
0,60	750	640	○	○
0,76	900	730	○	○
0,85	1000	760	○	○
0,92	1050	800	○	●
0,96	1100	830	●	▲
1,08	1200	880	▲	▲
1,24	1350	970	▲	■
1,40	1500	1040	■	—

Capacidades m ³ (ISO7451 HEAPED)	Anchura mm	Peso kg	Balancín 2,40 m	Balancín 2,94 m
CAZO PARA ROCAS				
0,44	600	710	○	○
0,59	750	800	○	○
0,75	900	880	○	○
0,85	1000	940	○	●
0,91	1050	980	●	▲
0,96	1100	1010	▲	▲
1,07	1200	1060	▲	■
1,23	1350	1150	■	—

Capacidades m ³ (ISO7451 HEAPED)	Anchura mm	Peso* kg	Balancín 2,40 m	Balancín 2,94 m
CAZO PARA LA LIMPIEZA DE ZANJAS				
0,86	1830	650	○	○
0,94	2130	710	○	●

Capacidades m ³ (ISO7451 HEAPED)	Anchura mm	Peso* kg	Balancín 2,40 m	Balancín 2,94 m
CAZO DE NIVELACIÓN				
0,97	1800	680	○	●
1,17	2100	740	●	■
1,35	2400	830	■	■

○ Densidad del material hasta 2 ton / m³
 ● Densidad del material hasta 1,6 ton / m³
 ▲ Densidad del material hasta 1,4 ton / m³
 ■ Densidad del material hasta 1,2 ton / m³

ENGANCHE RÁPIDO NLC



Capacidades m ³ (ISO7451 HEAPED)	Anchura mm	Peso kg	Balancín 2,40 m	Balancín 2,94 m
CAZO HEAVY DUTY				
0,45	600	560	○	○
0,60	750	640	○	○
0,76	900	730	○	○
0,85	1000	760	○	●
0,92	1050	800	●	▲
0,96	1100	830	▲	▲
1,08	1200	880	▲	■
1,24	1350	970	■	—

Capacidades m ³ (ISO7451 HEAPED)	Anchura mm	Peso kg	Balancín 2,40 m	Balancín 2,94 m
CAZO PARA ROCAS				
0,44	600	710	○	○
0,59	750	800	○	○
0,75	900	880	○	○
0,85	1000	940	○	●
0,91	1050	980	●	▲
0,96	1100	1010	▲	▲
1,07	1200	1060	▲	■
1,23	1350	1150	■	—

Capacidades m ³ (ISO7451 HEAPED)	Anchura mm	Peso* kg	Balancín 2,40 m	Balancín 2,94 m
CAZO PARA LA LIMPIEZA DE ZANJAS				
0,86	1830	650	○	●
0,94	2130	710	●	●

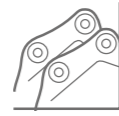
Capacidades m ³ (ISO7451 HEAPED)	Anchura mm	Peso* kg	Balancín 2,40 m	Balancín 2,94 m
CAZO DE NIVELACIÓN				
0,97	1800	680	●	●
1,17	2100	740	▲	■
1,35	2400	830	■	—

— No aplicable
 * con tornillos en la hoja de corte
 ** Ángulo de inclinación 45° Izq./Der. - Conectar al circuito hidráulico auxiliar de flujo reducido

CAZOS

CX210E LC TRIPLE ARTICULACION CONTRAPESO PESADO

LC MONTAJE DIRECTO



Capacidades m ³ (ISO7451 HEAPED)	Anchura mm	Peso kg	Balancín 2,40 m	Balancín 2,94 m
CAZO HEAVY DUTY				
0,45	600	560	○	○
0,60	750	640	○	○
0,76	900	730	○	○
0,85	1000	760	○	○
0,92	1050	800	○	○
0,96	1100	830	○	○
1,08	1200	880	○	●
1,24	1350	970	●	▲
1,40	1500	1040	▲	■

Capacidades m ³ (ISO7451 HEAPED)	Anchura mm	Peso kg	Balancín 2,40 m	Balancín 2,94 m
CAZO PARA ROCAS				
0,44	600	710	○	○
0,59	750	800	○	○
0,75	900	880	○	○
0,85	1000	940	○	○
0,91	1050	980	○	○
0,96	1100	1010	○	●
1,07	1200	1060	●	▲
1,23	1350	1150	▲	■

Capacidades m ³ (ISO7451 HEAPED)	Anchura mm	Peso* kg	Balancín 2,40 m	Balancín 2,94 m
CAZO PARA LA LIMPIEZA DE ZANJAS				
0,86	1830	650	○	○
0,94	2130	710	○	○

Capacidades m ³ (ISO7451 HEAPED)	Anchura mm	Peso* kg	Balancín 2,40 m	Balancín 2,94 m
CAZO DE NIVELACIÓN				
0,97	1800	680	○	○
1,17	2100	740	○	●
1,35	2400	830	●	▲

Capacidades m ³ (ISO7451 HEAPED)	Anchura mm	Peso kg	Balancín 2,40 m	Balancín 2,94 m
CAZO DE LIMPIEZA ORIENTABLE 90° **				
0,68	1800	770	○	○
0,76	2000	810	○	○
0,83	2200	880	○	○
0,91	2400	920	○	●
0,95	2500	950	●	●

ENGANCHE RÁPIDO LC



Capacidades m ³ (ISO7451 HEAPED)	Anchura mm	Peso kg	Balancín 2,40 m	Balancín 2,94 m
CAZO HEAVY DUTY				
0,45	600	560	○	○
0,60	750	640	○	○
0,76	900	730	○	○
0,85	1000	760	○	○
0,92	1050	800	○	●
0,96	1100	830	●	●
1,08	1200	880	●	▲
1,24	1350	970	▲	■
1,40	1500	1040	■	—

Capacidades m ³ (ISO7451 HEAPED)	Anchura mm	Peso kg	Balancín 2,40 m	Balancín 2,94 m
CAZO PARA ROCAS				
0,44	600	710	○	○
0,59	750	800	○	○
0,75	900	880	○	○
0,85	1000	940	○	●
0,91	1050	980	○	●
0,96	1100	1010	●	▲
1,07	1200	1060	▲	■
1,23	1350	1150	■	—

Capacidades m ³ (ISO7451 HEAPED)	Anchura mm	Peso* kg	Balancín 2,40 m	Balancín 2,94 m
CAZO PARA LA LIMPIEZA DE ZANJAS				
0,86	1830	650	○	○
0,94	2130	710	○	●

Capacidades m ³ (ISO7451 HEAPED)	Anchura mm	Peso* kg	Balancín 2,40 m	Balancín 2,94 m
CAZO DE NIVELACIÓN				
0,97	1800	680	○	●
1,17	2100	740	●	▲
1,35	2400	830	▲	■

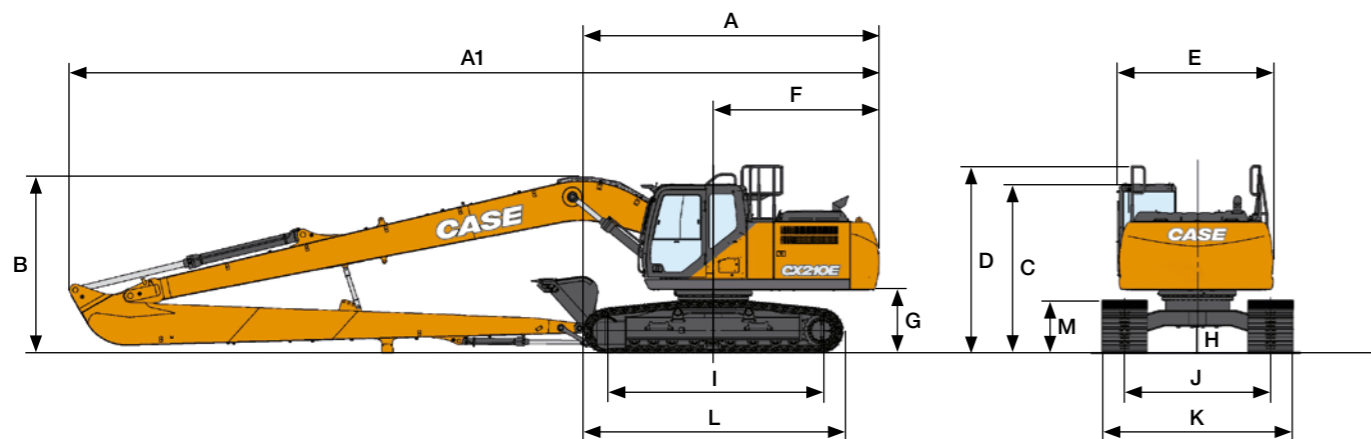
○ Densidad del material hasta 2 ton / m³
● Densidad del material hasta 1,6 ton / m³
▲ Densidad del material hasta 1,4 ton / m³
■ Densidad del material hasta 1,2 ton / m³

— No aplicable
* con tornillos en la hoja de corte
** Angulo de inclinación 45° Izq./Der. - Conectar al circuito hidráulico auxiliar de flujo reducido



ESPECIFICACIONES

CX210E LARGO ALCANCE



DIMENSIONES GENERALES		Balancín 6,40 m	
A	Longitud total (sin brazos)	mm	5050
A1	Longitud total (con brazos)	mm	12580
B	Altura total (hasta el extremo superior de la pluma)	mm	3040
C	Altura de la cabina	mm	3070
D	Altura total (hasta el extremo de la barandilla)	mm	3150
E	Anchura total de la torreta	mm	2760
F	Radio de giro (extremo trasero)	mm	2830
G	Altura bajo torreta	mm	1040
H	Distancia mínima al suelo	mm	440
I	Distancia entre ejes (entre centros de ruedas)	mm	3660
J	Anchura de guía	mm	2390
K	Anchura total del chasis (con tejas de 800 mm)	mm	3190
L	Longitud total de la excavadora	mm	4470
M	Altura cadenas	mm	920

FUERZA DE EXCAVACIÓN (ISO 6015)		Balancín 6,40 m	
Fuerza de excavación del balancín		kN	46
con Power Boost automático		kN	50
Fuerza de excavación de la cuchara		kN	65
con Power Boost automático		kN	70

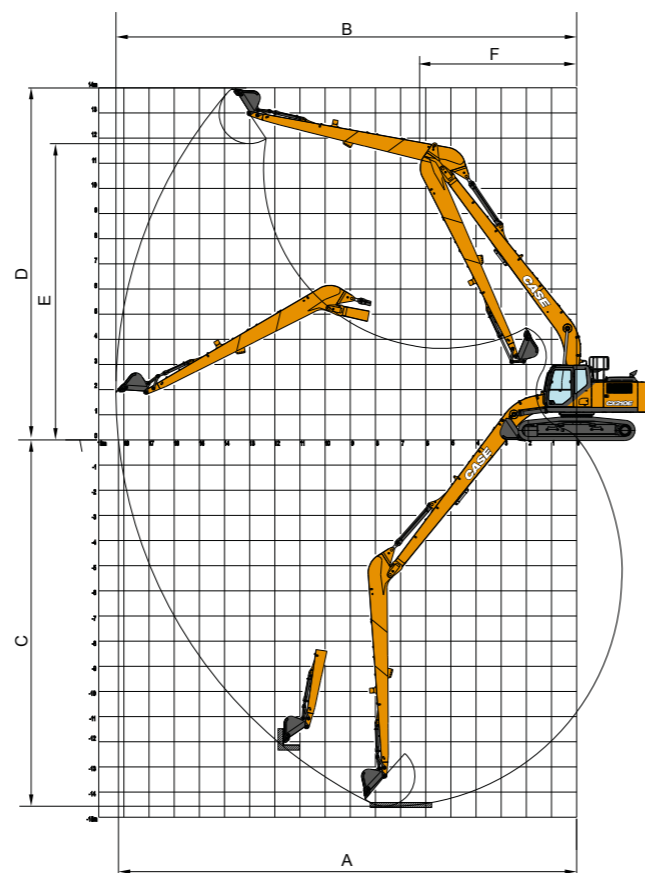
PRESTACIONES		Balancín 6,40 m	
Longitud de la pluma		mm	8700
Radio de la cuchara		mm	1200
Giro en la articulación de la cuchara		°	178
A	Alcance máximo a GRP	mm	15490
B	Máximo alcance	mm	15600
C	Profundidad máxima de excavación	mm	12010
D	Altura máxima de excavación	mm	12970
E	Altura máxima de vertido	mm	10730
F	Min. swing radius	mm	5220

PESO Y PRESIÓN AL SUELO

Con balancín de 6,40 m, cuchara de 0,37 m³, tejas de 800 mm operador, lubricante, refrigerante, depósito de combustible lleno y dispositivo de protección superior OPG de nivel 2.

	PESO	PRESIÓN AL SUELO
LR	23800 kg	0,037 MPa

Contrapeso: 4700 kg



CAPACIDADES DE ELEVACIÓN (PRELIMINAR)

CX210E LARGO ALCANCE

		ALCANCE										
Del.	Lado.	0,0 m	2,0 m	4,0 m	6,0 m	8,0 m	10,0 m	12,0	14,0	Al alcance máx.	m	
Del.	Lado.											

CHASIS LC - Balancín super largo 6,40 m, tejas de 800 mm, alcance máximo 14,40 m

10,0 m												1360*	1360*	11,83
8,0 m												2130*	2060	13
6,0 m										2290*	2290*	2230*	2000	13,78
4,0 m										2950*	2950*	2620*	2620*	14,23
2,0 m				6940*	6940*	4820*	4820*	3620*	3380	3000*	2400	2650*	1760	14,4
0 m				3660*	3660*	5910*	4420	4240*	3020	3380*	2190	2630	1640	14,28
-2,0 m				3940*	3940*	6570*	4060	4510	2770	3300	2030	2540	1550	13,88
-4,0 m	2950*	2950*	3330*	3330*	4890*	4890*	6640	3920	4370	2650	3210	1950	2490	13,16
-6,0 m	3840*	3840*	4470*	4470*	6230*	6230*	6670	3940	4360	2630	3200	1940	2520	12,07
-8,0 m			5800*	5800*	8080*	7610	6110*	4090	4470	2730	3300	2040		10,49
-10 m					6840*	6840*	4850*	4410	3470*	2990				8,14

* Las cargas anteriores (kg) cumplen con la normativa iso y hacen referencia a la excavadora equipada sin cuchara. Las cargas indicadas no son más que el 87% de la capacidad de elevación del sistema hidráulico o el 75% de la carga límite de equilibrio estático. Los valores marcados con un asterisco (*) están limitados por la capacidad de elevación hidráulica.

CAZOS

CX210E LARGO ALCANCE

MONTAJE DIRECTO

Capacidades m³ (ISO7451 HEAPED)	Anchura mm	Peso kg	Balancín 6,40 m
CAZO ESTANDAR			
0,21	450	250	○
0,31	600	290	○
0,41	750	330	○
0,52	900	360	●

Capacidades m³ (ISO7451 HEAPED)	Anchura mm	Peso* kg	Balancín 6,40 m
CAZO DE NIVELACIÓN			
0,59	1500	440	■

Capacidades m³ (ISO7451 HEAPED)	Anchura mm	Peso* kg	Balancín 6,40 m
CAZO PARA LA LIMPIEZA DE ZANJAS			
0,54	1830	480	▲

Capacidades m³ (ISO7451 HEAPED)	Anchura mm	Peso* kg	Balancín 6,40 m
CAZO DE LIMPIEZA ORIENTABLE 90°			
0,46	1500	640	■

ENGANCHE RÁPIDO

Capacidades m³ (ISO7451 HEAPED)	Largeur mm	Peso kg	Balancín 6,40 m
CAZO DELTA DE USO GENERAL			
0,21	450	250	○
0,31	600	280	○
0,41	750	310	●
0,52	900	360	●

Capacidades m³ (ISO7451 HEAPED)	Anchura mm	Peso* kg	Balancín 6,40 m
CAZO PARA LA LIMPIEZA DE ZANJAS			
0,54	1830	370	■

* con tornillos en la hoja de corte

■ Densidad del material hasta 1,2 ton / m³
▲ Densidad del material hasta 1,4 ton / m³

● Densidad del material hasta 1,6 ton / m³
○ Densidad del material hasta 2 ton / m³

CONSTRUYENDO LA MARCA CASE MÁS FUERTE.

Desde 1842, en CASE Construction Equipment hemos tenido el firme compromiso de crear soluciones prácticas e intuitivas que proporcionen tanto eficiencia como productividad.

Seguimos esforzándonos para que nuestros clientes puedan implementar tecnologías emergentes y cumplir siempre con las normativas vigentes.

Actualmente, nuestra escala global combinada con nuestra experiencia local nos permite concentrarnos en los retos reales de nuestros clientes a la hora de desarrollar nuestros productos.

La amplia red de distribuidores de CASE está preparada para apoyar y proteger su inversión y superar nuestras expectativas proporcionándole una mejor experiencia de usuario.

Nuestro objetivo es construir tanto máquinas más resistentes como comunidades más fuertes. Hacemos lo que es justo para nuestros clientes y nuestras comunidades de manera que puedan contar siempre con CASE.

CNH Industrial
Deutschland GmbH
Case Baumaschinen
Benzstr. 1-3 - D-74076 Heilbronn
DEUTSCHLAND

CNH Industrial
Maquinaria Spain, S.A.
Avenida Aragón 402
28022 Madrid - ESPAÑA

CNH Industrial France, S.A.
16-18 Rue des Rochettes
91150 Morigny-Champigny
FRANCE

CNH Industrial Italia Spa
Lungo Stura Lazio 19
10156, Torino
ITALIA

CASE Construction Equipment
Cranes Farm Rd
Basildon - SS14 3AD
UNITED KINGDOM

NOTA: El equipamiento de serie y opcional puede variar según la demanda y la normativa específica de cada país. Las imágenes pueden incluir más opcionales que el equipamiento estándar de serie (consulte a su distribuidor de Case). Asimismo, CNH Industrial se reserva el derecho de modificar las especificaciones de las máquinas sin incurrir en ninguna obligación relativa a tales cambios.

Conforme a la directiva 2006/42/EC.

CASECE.COM
00800-2273-7373

La llamada es gratuita desde teléfono fijo. Antes de llamar con su teléfono móvil, consulte tarifas con su operador.