

ZOOM



**ORIGINALE LUFTFILTER
LASSEN SIE IHREN MOTOR ATMEN**

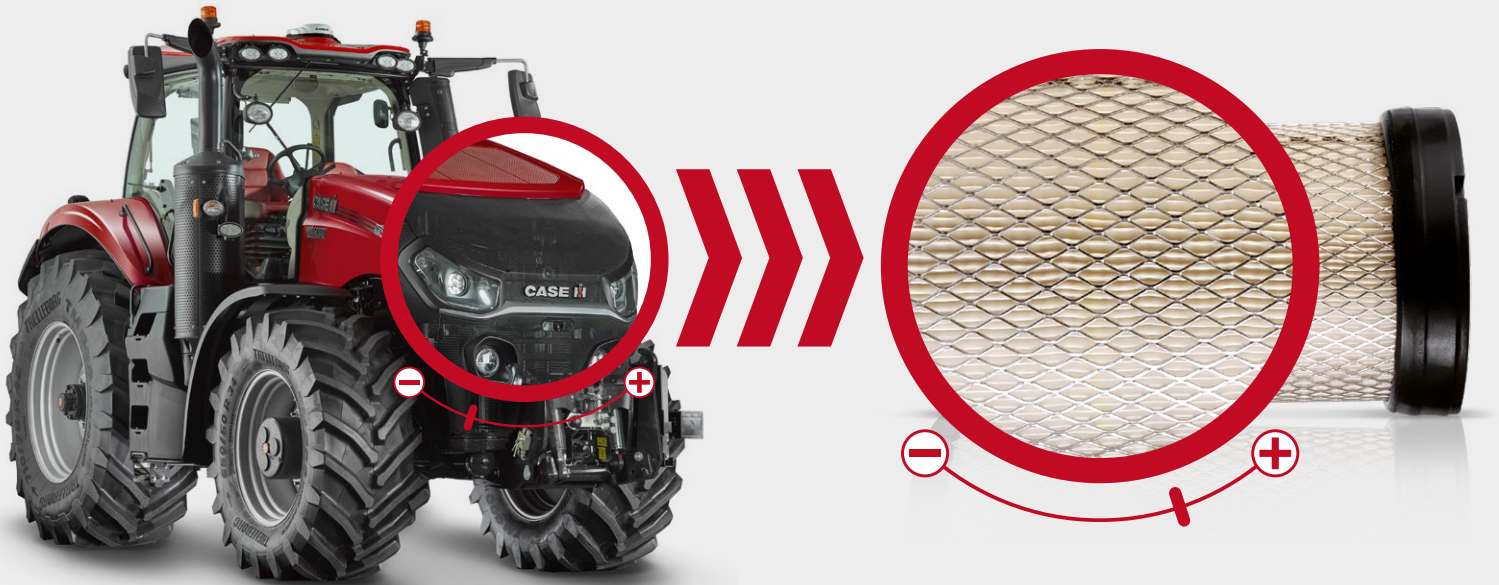
CASE IH MACHT DEN UNTERSCHIED.
SEHEN WIR UNS AN, WIE.

GENUINEPARTS
HIGH PERFORMANCE

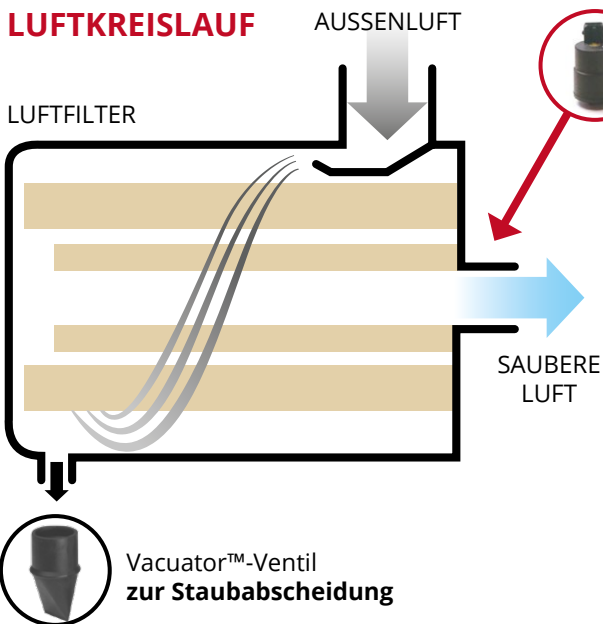
CASE IH

Die Schlüsselrolle des Luftfilters.

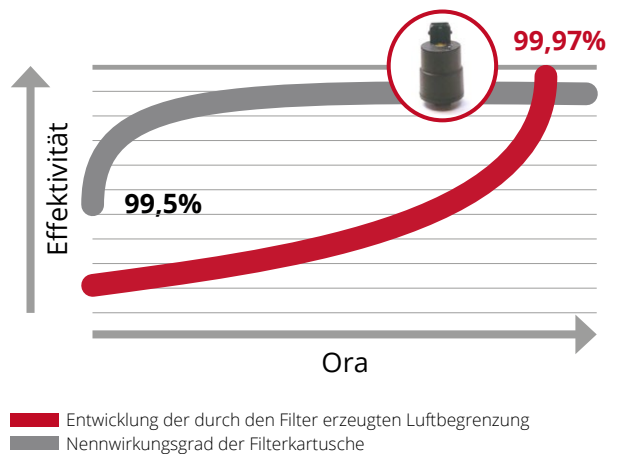
Der Luftfilter spielt beim Verbrennungsprozess eine entscheidende Rolle. Er lässt Luft in ausreichender Menge durchströmen und entfernt Verunreinigungen daraus. Der Luftfilter schützt den Ansaugtrakt vor Staub, Schmutz und anderen Partikeln. Vom Motor eingesaugter Staub kann zu frühzeitigem Motorverschleiß und schwerwiegenden Motorschäden führen. **DER LUFTFILTER IST DIE LUNGE IHRER MASCHINE.**



WIE EIN LUFTFILTER FUNKTIONIERT



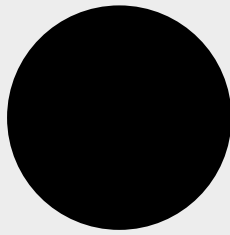
WARTUNGSANZEIGESCHALTER = SICHERHEIT
 Visuelle WARNUNG zur Anzeige bei verstopftem Filter. Eine Sichtprüfung der Filterkartusche lässt keine Schätzung der Restlebensdauer des Filters zu. Dank dieser Warnung kann der Benutzer die Kartusche so lange wie möglich nutzen und gleichzeitig den Motorschutz verbessern.



Nur ein CASE IH-Filter behält seine ursprüngliche Leistung bei und sorgt im Laufe der Zeit für eine perfekte Filtration.

Was spricht für Original-Luftfilter von CASE IH?

EIGENSCHAFTEN DES FILTERS. DER ORIGINAL-LUFTFILTER VON CASE IH BIETET BEWÄHRTE UND ÜBERLEGENE QUALITÄT. Der Motorverschleiß wird hauptsächlich durch Partikel der Größe **2 bis 5 Mikron** beeinflusst. Der CASE IH-Filter fängt mit seiner extremen **Leistung 99,8 % der Partikel bis zu einer Größe von 1 Mikron ein.**



100 μ =
SALZKORN



40 μ =
NOCH MIT BLOSSEM
AUGE ERKENNBAR



10 μ =
TALKUMPUDER



2 μ =
BAKTERIEN



1 μ =
CASE IH-FILTER

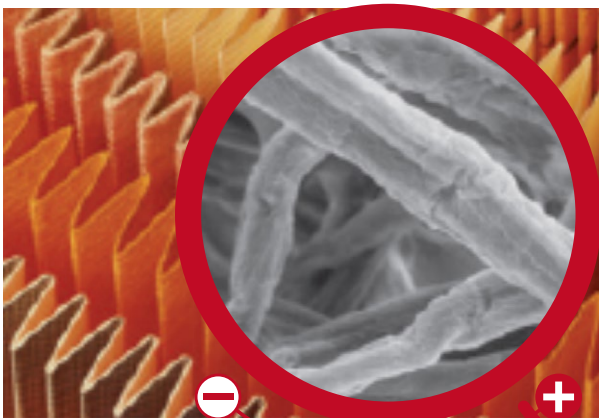
DIE INNEREN WERTE SIND AM WICHTIGSTEN!

Gute Kriterien für Filtermedien sind:

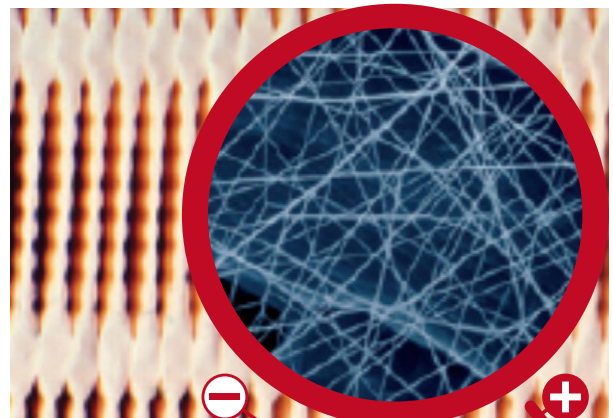
- **HOHER WIRKUNGSGRAD**
- **NIEDRIGER DRUCKVERLUST**
- **HOHER STAUBAUFNAHMEKAPAZITÄT**

Aus Zellulosefasern oder Synthetik (die jüngste Nanofasertechnologie) hergestellt, sind sie flammen- und feuchtigkeitsbeständig. Das Filterelement verhindert ein vorzeitiges Zusetzen des Motors. Ein **verstopfter Filter** behindert die Luftzirkulation **und erhöht den Kraftstoffverbrauch**. Dank seiner optimalen Rückhaltekapazität garantiert ein Originalfilter eine längere Lebensdauer und optimiert auch zwischen den Wartungsintervallen Motorleistung und Lebensdauer.

ZELLULOSEFASER



KUNSTFASER

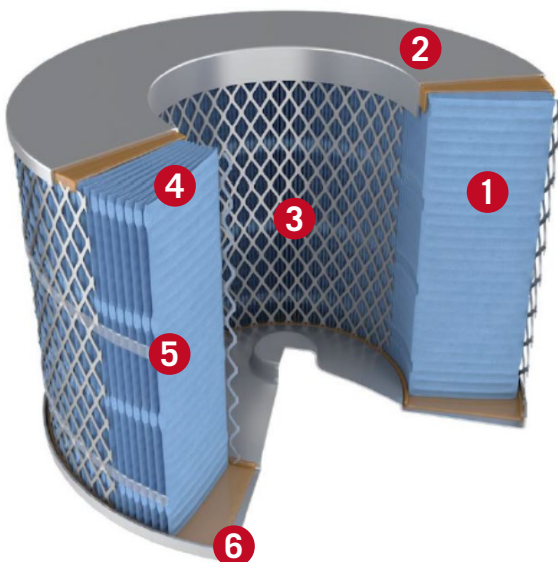




QUALITÄT DER FILTERSTRUKTUR.

Der Filter besteht aus einem Metallgitter und einer Dichtung. Er wurde speziell für CASE IH Fahrzeuge entwickelt und passt genau in das Originalgehäuse. Dies gewährleistet einfache Wartung und perfekte Abdichtung.

AUFBAU DES LUFTFILTERS



- 1** FILTERMEDIEN
Erhöhte Effizienz der Filtermedien (99,96 %).
- 2** DECKEL
Hochwertiges Polyurethan-Material.
Beste Dichtungskonstruktion.
- 3** SCHWERLAST-FILTERWÄNDE
Verstärkte Struktur für mehr Stabilität der Filtermedien.
- 4** FALTUNG
Gleichmäßige Faltung für größere Staubaufnahmekapazität.
- 5** STÜTZRING
Zusätzliche Abstützung für einen besseren Halt der Faltung.
- 6** PLASTISOL
Widerstandsfähige und dabei flexible Basis (Polyurethan).

UNTERSCHIEDE SIND VIELLEICHT NICHT SICHTBAR – ABER ENTSCHEIDEND.

Gehen Sie nicht das Risiko ein, ein Teil unbekannter Herkunft zu kaufen. CASE IH bietet eine komplette Palette von Luftfiltern, die speziell zur Verlängerung der Lebensdauer Ihrer Maschine entwickelt wurden.

Filtermedien sind nicht alle gleich!

Verschiedene Medientechnologien zur Partikelersfassung machen den CASE IH-Filter effizienter als Nachbau-Filter! Dies wurde einwandfrei nachgewiesen.



**Original-
CASE IH-Filter**

**3X
MEHR
STAUBAUFNAHME-
KAPAZITÄT**

**EFFIZIENZ: 99,9 %
KAPAZITÄT: 220g**



**Nachbau-
Filter**

**EFFIZIENZ: 97 %
KAPAZITÄT: 73g**

NICHT ALLE FILTER SIND NACH CASE IH-SPEZIFIKATIONEN GEFERTIGT.



**Originaler
CASE IH-Filter**



**Klebstoffe
Urethan-Dichtungen
Metallwände
Kunststoffrahmen
Papier / Zellstoff /
Medien**

**UNTERSCHIEDE SIND
NICHT IMMER SICHTBAR.**



**Nachbau-
Filter**

Nicht von CASE IH spezifizierte Materialien und schlechte Qualitätskontrollen an Nachahmerprodukten können zu Undichtigkeiten führen!

Einsatzempfehlungen.

SYMPTOME, DIE AUF EINEN BEVORSTEHENDEN LUFTFILTERWECHSEL HINWEISEN:

ERHÖHTER KRAFTSTOFFVERBRAUCH

Ein Filter in schlechtem Zustand filtert die Luft nur unzureichend. Infolgedessen erhält der Motor weniger Luft als erforderlich.

VERRINGERUNG DER MOTORLEISTUNG

Eine Reduzierung der in den Motor eintretenden Luftmenge wirkt sich negativ auf seinen Wirkungsgrad aus. In einigen Fällen kann dies sogar zu Leistungsverlusten bei der Beschleunigung führen.

DER LUFTFILTER ERSCHEINT VERSCHMUTZT

Die beste Prüfung des Zustands Ihres Luftfilters ist eine Sichtprüfung. Wenn er stark verschmutzt und durch kleine Ablagerungen verstopft erscheint, ist es besser, ihn auszutauschen.



WARTUNGSINTERVALLE

- 600 Stunden (oder 1 Jahr) für den Primärfilter
- 1200 Stunden (oder 2 Jahre) für den Sekundärfilter

VORSICHTSMASSNAHMEN

Das Waschen oder Ausblasen des Filters kann das Papier beschädigen oder Staub/Schmutz auf die Reinfluftseite bringen.

RESULTATE

Motorverschlechterung durch Staubeintritt und **hohe mögliche Zusatzkosten** bei der nächsten Wartung.

**BEFOLGEN SIE DIESE TIPPS. VERMEIDEN SIE MOTORKOSTEN,
DIE 5 X HÖHER LIEGEN ALS EINE ÜBERHOLUNG!**



Jederzeit einfach und sicher
einkaufen im Onlineshop
von CASE IH



caseih.com

www.mycnhstore.com

CASE IH, eine Marke von CNH © 2024