

## E485C EVO EXCAVADORA HIDRÁULICA



### 1. MOTOR TIER 3

Tipo	Refrigeración líquida, ciclo diésel 4 tiempos, 6 cilindros en línea, sistema <i>Common Rail</i> de alta presión (control eléctrico), turbocompresor con intercooler refrigerado por aire.	
Modelo	ISUZU GH-6UZ1XKSS-0D	
Potencia nominal en el volante (ISO 14396)	362 hp (270 kW) a 2.000 rpm	325 hp (245 kW) a 2.000 rpm
Cilindrada	9.839 cc	
Torque máximo (ISO 14396)	1.363 Nm a 1.500 rpm (sin bomba de ventilador)	
Diámetro y carrera	120 mm x 145 mm	
Voltaje	24 V	
Alternador	50 A	
Motor de arranque	24 V 5,5 kW	

### 2. SISTEMA HIDRÁULICO

<b>Bombas principales</b>	2 bombas de pistón axial y desplazamiento variable con sistema de regulación.	
• Caudal máx. de aceite	2 x 400 L/min a 2.000 rpm	
• Presión de trabajo del circuito	314 bar (4.554 psi)	
• Pluma/Brazo/Balde	343 bar (4.975 psi) con Auto <i>Power Up</i>	
• Circuito de giro	294 bar (4.409 psi)	
• Circuito de desplazamiento	343 bar (4.975 psi)	

<b>Bomba piloto</b>	1 bomba de engranaje
• Caudal máx. de aceite	30 L/min
• Presión de trabajo del circuito	39 bar (565 psi)

<b>Válvulas de control</b>	Con válvula de retención pluma/brazo. Una válvula de 4 secciones para la oruga derecha y aceleración del balde, pluma y brazo. Una válvula de 5 secciones para la oruga izquierda y aceleración auxiliar, giro, pluma y brazo.
----------------------------	--

<b>Dispositivo de giro</b>	
• Motor	Motor de pistón axial y desplazamiento fijo
• Freno	Freno mecánico a disco
• Reductor final	Reducción por engranaje planetario
• Rodamiento mesa de giro	Rodamiento tipo esfera con engranaje interno
• Velocidad máx. de giro	9,0 rpm
• Torque de giro	150.000 Nm

<b>Cilindros</b>	Nº cilindros – Diám. x Diám. Vástago x Carrera
• Pluma	2 – Ø 170 mm x Ø 115 mm x 1.550 mm
• Brazo	1 – Ø 200 mm x Ø 140 mm x 1.820 mm
• Balde	1 – Ø 165 mm x Ø 115 mm x 1.285 mm

### 3. CONTROLES HIDRÁULICOS

Pluma/Brazo/Balde/Giro	Alarma de control por presión piloto (control estándar ISO)
Desplazamiento	Alarma de control por presión piloto
Selección del modo de trabajo	
• Modo – SP	
• Modo – H	
• Modo automático	

Selección del modo de desplazamiento (2 velocidades de desplazamiento)

Control de amortiguación para pluma y brazo

Bloqueo hidráulico (bloqueo de puerta, consola de inclinación lado izquierdo)

## 4. SISTEMA ELÉCTRICO

### Control del motor

- Control de aceleración tipo cuadrante
- Ralentí con un toque/Desaceleración automática/Sistema de apagado automático de ralentí
- Parada de emergencia

### Sistema de monitoreo

- Pantalla de mensajes
- Pantalla modo de trabajo:
  - MODO SP (*Speed Priority Mode*): Utilizado en aplicaciones donde velocidad y productividad son importantes. La velocidad de giro después de la descarga del material es mayor.
  - MODO H (*Heavy Mode*): Utilizado en aplicación de excavación y con menor consumo de combustible.
  - MODO A (*Adjuntment Mode*): Utilizado generalmente en aplicaciones de acabado y elevación o manipulación de objetos. En este modo, el Power Boost está siempre activado.
- Condición de máquina
- Pantalla de alarma y alarma sonora
- Temperatura del agua
- Temperatura del aceite hidráulico
- Nivel de combustible
- Sistema de diagnóstico

### Cableado

- Conectores a prueba de agua

### Seguridad

- Alarma de desplazamiento
- Bocina doble

• Batería 2 X 12 V 128 Ah/5 HR

### Luces

- Luces de trabajo
  - Superior 24 V 70 W X 1
  - Pluma 24 V 70 W X 2
  - Cabina 24 V 70 W X 2
- Cabina del operador 24 V 10 W X 1

## 5. AMBIENTE DEL OPERADOR

### Cabina del operador

- Cabina con diseño suave de formato redondeado, fabricada por estampado
- Vidrios de seguridad en todas las ventanillas
- Suspensión de la cabina por medio de 4 amortiguadores hidráulicos
- Ventanilla delantera corrediza con bloqueo automático
- Monitor a color con pantalla LCD
- Interruptor de membrana en la pantalla del monitor
- Limpiaparabrisas y lavador de parabrisas
- Radio AM/FM con sintonizador automático
- Piso alfombrado
- Techo solar de policarbonato y parasol
- Aire acondicionado automático
- Estructura de protección contra vuelco (ROPS)
- Protección superior OPG nivel 1 (en la estructura de la cabina)

### Asiento del operador

Suspensión mecánica de baja frecuencia con resortes en espiral y amortiguador hidráulico de doble acción (conforme ISO7096, categoría EM6), con las siguientes características:

- Ajuste manual de peso del operador
- Ángulo de respaldo ajustable
- Respaldo pivotante ajustable unido a las consolas
- Apoyabrazos ajustable
- Cinturón de seguridad retráctil
- Ajuste de las consolas de control independiente del asiento
- Soporte lumbar ajustable

### Outos

- Espejo retrovisor (lateral cabina y lado derecho)

## 6. MATERIAL RODANTE

Motor de desplazamiento	Motor de pistón axial de desplazamiento variable
Freno	Freno mecánico a disco
Freno de servicio hidráulico	Válvula del freno
Reductor final	Reducción por engranaje planetario
Velocidades de desplazamiento	
• Alta	5,3 km/h (cambio automático de la velocidad de desplazamiento)
• Baja	3,2 km/h
Fuerza en la barra de tiro	3,2 kN
Número de rodillos superiores	2 (cada lado)
Número de rodillos inferiores	9 (cada lado)
Número de zapatas	50 (cada lado)
Tipo de zapata	Zapata de garra triple
Paso del eslabón	228,6 mm
Ancho de la zapata	600 mm (std.)
Capacidad de subida	70% (35°)

## 7. PESO

### Peso de operación

48.700 kg Con brazo de 3,38 m, balde de 2,4 m<sup>3</sup>, zapata con garra de 600 mm, operador, lubricante, líquido refrigerante y tanque de combustible lleno

### Contrapeso

10.000 kg

### Presión sobre el suelo

0,83 bar (12 psi) (con brazo de 3,38 m, balde de 2,4 m<sup>3</sup>, zapata garra 600 mm)

## 8. FUERZA DE EXCAVACIÓN (CON BALDE 2,4 m<sup>3</sup>)

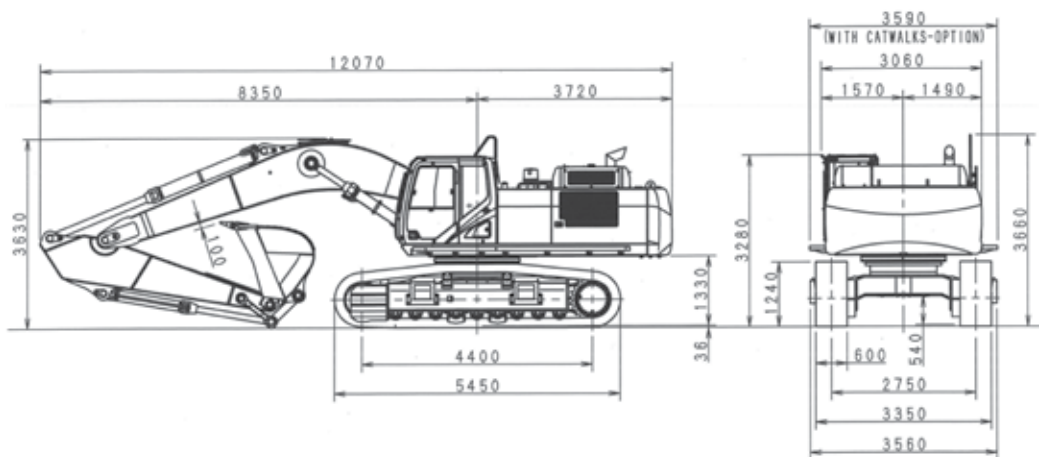
(ISO 6015)	(Brazo HD 3,38 m)
Fuerza de excavación en el brazo	209 kN
Con Auto <i>Power Up</i>	229 kN
Fuerza de excavación en el balde	243 kN
Con Auto <i>Power Up</i>	266 kN

## 9. DIMENSIONES

	(Brazo HD 3,38 m)
Altura total (sin accesorio)	6.445 mm
Largo total (sin accesorio)	12.070 mm
Altura total (con accesorio)	3.630 mm
Altura de la cabina	3.280 mm
Ancho total de la estructura superior (sin pasarelas)	3.060 mm
Ancho total de la estructura superior (con pasarelas)	3.590 mm
Radio de giro (atrás)	3.730 mm
Vano libre bajo la estructura superior	1.330 mm
Distancia mínima del suelo	540 mm
Distancia entre ejes (centro a centro de las ruedas)	4.400 mm
Largo total de la oruga	5.450 mm
Trocha	2.750 mm
Ancho total del material rodante (con zapatas de 600 mm)	3.350 mm
Altura de las orugas	1.240 mm

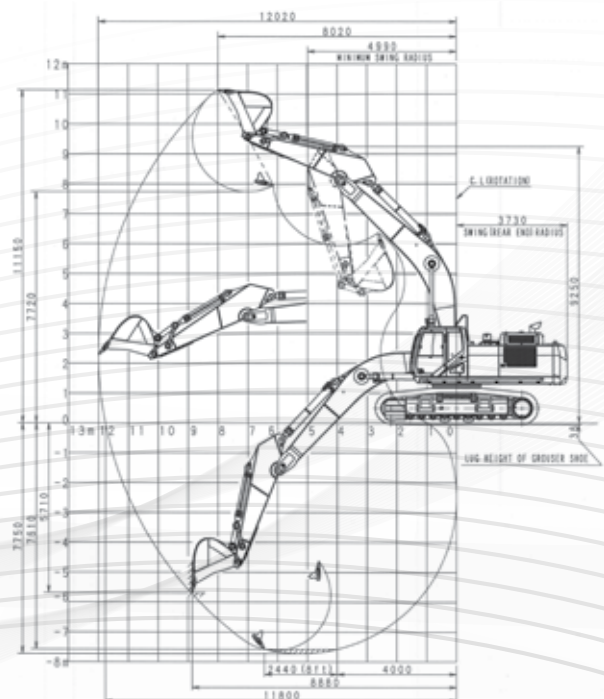
## 10. DATOS DE DESEMPEÑO

	(Brazo HD 3,38 m)
Largo de la pluma	6.980 mm
Radio del balde	1.860 mm
Rotación del balde	176°
Alcance máximo al nivel del suelo	11.800 mm
Alcance máximo	12.020 mm
Profundidad máx. de excavación	7.750 mm
Altura máx. de excavación	11.150 mm
Altura máxima de descarga	7.720 mm



## 11. CAPACIDADES DE SERVICIO Y ESPECIFICACIONES

Capacidades	Especificaciones	
Sistema hidráulico	460 litros	ISO VG 46
Depósito hidráulico	230 litros	ISO VG 46
Tanque de combustible	650 litros	(diésel)
Sistema refrigerante	47 litros	Refrigerante 55%, Agua 45%
Reductor final (por lado)	115 litros	API GL-4 90
Reductor de giro (por lado)	10,5 litros	API GL-5 90
Cárter del motor (con filtro de aceite remoto)	36 litros	API CD SAE 10W-30





# E485C<sup>EVO</sup>

## 12. CAPACIDAD DE ELEVACIÓN

E485C – Frente de masa sin balde																			
45 t	0,0		1,5		3,0		4,5		6,0		7,5		9,0		10,5		Capacidad Máxima		M
	Frontal	Lateral	Frontal	Lateral	Frontal	Lateral	Frontal	Lateral	Frontal	Lateral	Frontal	Lateral	Frontal	Lateral	Frontal	Lateral	Frontal	Lateral	
9,0													8275	8275			6415	6415	9.4 M
7,5													9565	8475			6205	6205	10.37 M
6,0										11075	10995	10335	8255	9015	6345	6155	5795	11.01 M	
4,5								14685	14665	12265	10505	10785	7935	9665	6185	6245	5365	11.39 M	
3,0							22195	20915	16935	13725	13515	9925	11485	7585	9335	5995	6445	5145	11.53 M
1,5							24565	19245	18475	12845	14485	9415	11495	7275	9145	5815	6765	5095	11.46 M
0					11535	11535	25345	18485	18995	12265	14665	9035	11235	7045	9005	5685	7295	5225	11.17 M
-1,5			12525	12525	17155	17155	25085	18575	18785	12085	14485	8875	11125	6935	8995	5685	8105	5575	10.64 M
-3,0			18665	18665	22915	22915	23375	18815	17895	12195	14155	8935	11265	7035			9385	6235	9.86 M
-4,5					27005	27005	20355	18945	15855										

**Fábrica:**  
 Contagem – Minas Gerais – Brasil  
 Av. General David Sarnoff, 2.237  
 Cidade Industrial – CEP 32210-110  
 Telefone: +55 31 2104-3111



[www.newholland.com.br](http://www.newholland.com.br)

A Brand of CNH Industrial

