

SDM EN SDH COMPACTE SCHIJFCULTIVATOREN

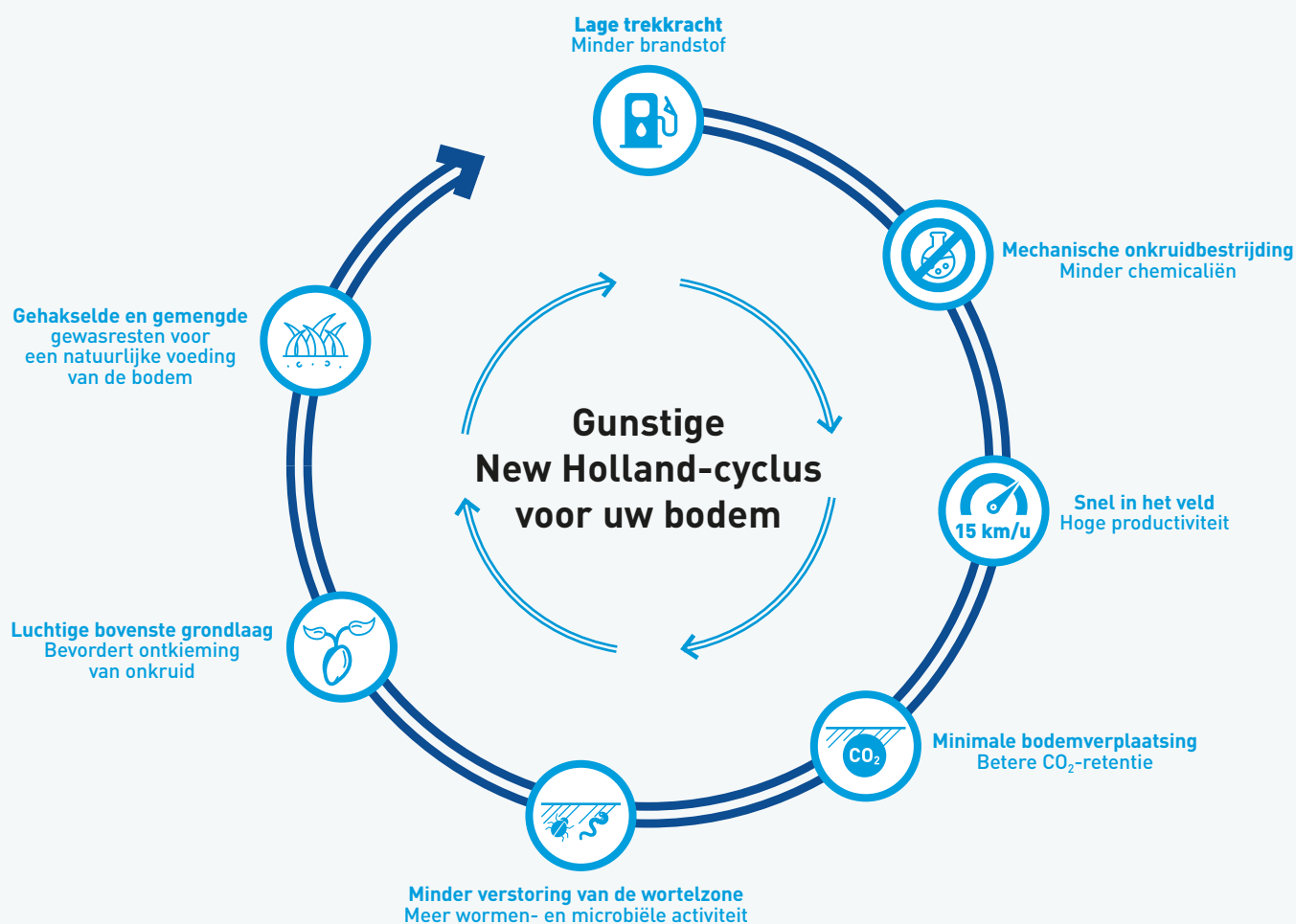


Ontworpen in functie van uw bodem.

Naast de bewezen milieuvoordelen is de gezondheid van de bodem doorslaggevend voor productiviteit en duurzame winstgevendheid. Er zijn een aantal systemen die kunnen worden toegepast om een goede bodemgezondheid te bevorderen, waarbij minimale grondbewerking aan populariteit heeft gewonnen dankzij de vooruitgang in het ontwerp en de ontwikkeling van grondbewerkingswerktuigen. New Holland SDM en SDH compacte schijvcultivatoren maken hiervan deel uit.

De New Holland SDM middelzware en SDH zware schijvcultivatoren werden ontwikkeld om te voldoen aan de uiteenlopende eisen van producenten van combinatiegewassen, voedergewassen en wortelgewassen, en zijn daarom enorm veelzijdig. SDM- en SDH-schijvcultivatoren, ontwikkeld om uitstekende prestaties te leveren bij uiteenlopende bodems en in gevarieerde werkomstandigheden, combineren een zuinige werking met hoge productiviteit. Een aantal van de belangrijkste toepassingen zijn minimale grondbewerkingen, slakkenbestrijding, stoppelbeheer voor overwintering, secundaire grondbewerkingen, het onderwerken van gewasresten, bodemegalisatie en zaaibedvoorbereiding.





Waarom kiezen voor een schijfcultivator...?

Schijfcultivatoren kunnen op alle bodemtypes worden gebruikt en hebben verschillende voordelen:

- **Gewasresten.** Schijven snijden en de gewasresten mengen in de bovenste grondlaag zonder de onderste grondlagen te verstoren
- **Vochtvoorziening in de wortelzone.** Door de verstoringen in de bodem tot een minimum te beperken, helpen de schijven het vocht vast te houden door de bodem onder het bewerkte oppervlak met rust te laten
- **Bodemlaag klaar om gezaaid te worden.** Bodems die oppervlakkig met schijven werden bewerkt zijn luchtig en bieden een ideaal zaaibed in verschillende bodemtypes
- **Minder trekkracht.** Schijfcultivatoren hebben een lagere trekkrachtbehoefte waardoor het brandstofverbruik vermindert en meer grond bewerkt wordt bij hogere werksnelheden
- **Bescherming van de wortelzone.** Een schijfcultivator mengt gewasresten in de bovenste grondlaag en laat de onderste grondlagen onaangestast
- **Werken met de natuur.** Een oppervlakkige bewerking met schijven maakt de bovenste grondlaag luchtig en zorgt voor de opname van organische voedingsstoffen voor wormen en andere organismen die gunstig zijn voor de bodem





... waarom New Holland kiezen?

Schijfcultivatoren zijn verder geëvolueerd: het New Holland SDM-model voor middelzwaar en het SDH-model voor zwaar gebruik zijn betaalbare, hoogperformante en veelzijdige cultivatoren. Ze werden ontworpen voor gebruik op zeer uiteenlopende bodems en onder variërende omstandigheden. Een aantal van de voordelen die New Holland biedt zijn:

- **Vereenvoudigde keuze.** Twee verschillende series met een modelkeuze afgestemd op het beschikbare tractorvermogen. Selecteer simpelweg het model voor uw meest voorkomende bodemtypes, werkbreedte en de achterrol van uw keuze
- **Makkelijke instelling.** Via ongecompliceerde aanpassingen wordt de werkdiepte snel en nauwkeurig geselecteerd. Er komen geen ingewikkelde instellingen aan te pas
- **Robuust.** Bijzonder sterk stalen frame, robuuste schijfhouders, onderhoudsvrije lagers en soortelijk gewicht voor effectieve schijfpenetratie
- **Efficiëntie.** Schijfhoek in evenwicht tussen indringen van de bodem, onderwerken van gewasresten en verminderde trekkracht
- **In de praktijk bewezen.** Ontwikkeld na uitgebreide tests op verschillende bodemtypes, omstandigheden en de belangrijkste gewastypes
- **Unieke New Holland-dealerondersteuning**



Serie	SDM						SDH			
	Model	300 R	400	500	500 T	600 T	700 T	300 R	500 T	600 T
Werkbreedte	(cm)	300	400	500	500	600	700	300	500	600
Aanbevolen vermogen	(pk)	100 - 110	120 - 160	150 - 200	160 - 220	200 - 260	240 - 320	140 - 170	220 - 280	260 - 360
Diameter schijf	(mm)	520	520	520	520	520	520	610	610	610
Werkdiepte	(cm)	3 - 10 cm						6 - 12 cm		

R = gemonteerd star frame, T = getrokken



SDM - oppervlakkige grondbewerking onder wisselende omstandigheden

De New Holland SDM-schijfcultivatoren voor middelzwaar gebruik, hoofdzakelijk gericht op telers met lichtere bodems of met minder grote volumes gewasresten op het oppervlak, zijn verkrijgbaar in werkbreedtes van 3,0 tot 7,0 m. Ze zijn voorzien van gekartelde holle schijven die op vier onderhoudsvrije, rubberen silent-blocks aan het frame zijn bevestigd, en ontworpen om nauwkeurig te werken op dieptes van 3 tot 10 cm.

De dubbele rij schijven van 520 mm beschikken over de nodige beweegruimte om lichtere gewasresten, onkruid en materialen die op de bodemlaag zijn aangebracht, te mengen en verwerken. Op zowel de gemonteerde als getrokken modellen zijn verschillende rolopties verkrijgbaar, afgestemd op een breed scala bodemtypes.

Getrokken SDM 500 T-, 600 T- en 700 T-cultivatoren zijn verkrijgbaar met vooraan gemonteerde mesrollen of egalisatieplaten. Mesrollen zijn ontwikkeld om onkruid, bodembedekkende gewassen of maïsstengels voor de schijven agressief te hakselen; ze beschikken over hydraulische diepteregeling en kunnen omhoog worden gebracht indien ze niet nodig zijn. De optionele hydraulische egalisatieplaat vooraan is ideaal om in geploegde grond te werken en te egaliseren waardoor de schijven die de plaat volgen een uniform werkoppervlak hebben.



SDH – dieper werken, zwaardere bodems, grotere hoeveelheden gewasresten

De New Holland SDH-cultivatoren voor zwaar gebruik, aangeboden in gemonteerde versies van 3,0 m of getrokken versies van 5,0 en 6,0 m zijn uitgerust met gekartelde schijven van 610 mm. SDH-modellen kunnen tot dieptes van 6 tot 12 cm werken en zijn geschikt voor gebruik in alle bodemtypes.

Een belangrijk kenmerk van deze modellen zijn de robuuste schijfhouders met C-veren van 80 mm bij 20 mm. Deze maken een verticale beweging tot 200 mm en een laterale beweging tot 50 mm mogelijk. Door deze '3D'-flexibiliteit kan een individuele schijf omhoog en over grote stenen heen bewegen, zonder dat de werkdieptes van aangrenzende schijven worden beïnvloed. Dit zorgt voor een constante diepteregeling over de totale werkbreedte van de cultivator. Bovendien kunnen de schijven dankzij de schijfophanging trillen tijdens de werkzaamheden, voor betere prestaties onder lastige omstandigheden.

SDH-modellen, ontwikkeld voor telers met werkzaamheden waaronder het mengen en verwerken van zware bodembedekkende gewassen, maïsstopfels of aangebrachte productiemiddelen zoals stalmest, slib of digestaat in de bovenste grondlaag, worden aangeboden met een keuze aan achterrollen.

New Holland SDM-schijfcultivatoren voor middelzwaar gebruik: wij letten op uw bodems en budget.

New Holland SDM compacte schijfcultivatoren voor middelzwaar gebruik, met modellen met een werkdiepte van 3,0 tot 7,0 m, zijn geschikt voor zowel grote als kleine landbouwbedrijven. De gemonteerde SDM 300 R kan achter een tractor van slechts 100 pk worden gebruikt, heeft een eenvoudig ontwerp, is makkelijk instelbaar en maakt goede prestaties eenvoudig toegankelijk aan een betaalbare prijs. Het breedste model, de getrokken SDM 700 T, is geschikt voor gebruik achter tractoren met een vermogen van 240 tot 320 pk. Alle modellen bieden hoge werksnelheden gekoppeld aan een lager brandstofverbruik dankzij de geringe trekkracht in verhouding tot hun werkbreedte, het ontwerp van de ondiepe concave schijf, de brede schijfafstand van 250 mm voor efficiënte verwijdering van gewasresten en een lage zijdelingse bodemverplaatsing, zelfs bij snelheden tot 15 km/u.



SDM - gemonteerde starre en opklapbare modellen

Volledig gemonteerde New Holland SDM-modellen zijn verkrijgbaar in het starre ontwerp van de SDM 300 R van 3 m en in de opklapbare configuraties van de SDM 400 van 4 m en SDM 500 van 5 m. Wanneer de opklapbare SDM-modellen zijn uitgeklaapt worden de vleugels onder druk gezet voor behoud van starheid en een uniforme werkdiepte plus constant gewicht op elke schijf.



Ondiepe holle schijven

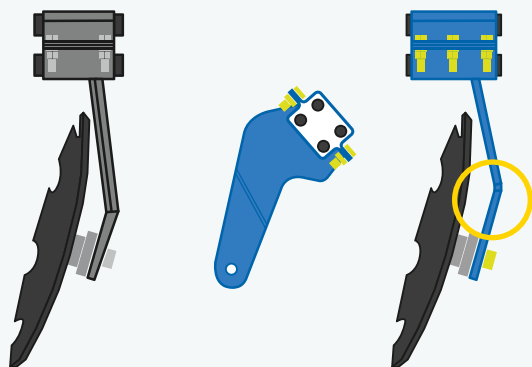
Dankzij het ondiep holle ontwerp biedt de schijf op New Holland SDM-cultivatoren belangrijke voordelen ten opzichte van de traditionelere ontwerpen:

- Betere penetratie van harde, droge grond
- Minder kans dat grond in de schijf blijft kleven
- Verminderde zijdelingse grondverschuiving
- Dragen bij aan een hogere snelheid zonder de egalisatie in gevaar te brengen

SDM T - getrokken modellen

De getrokken New Holland SDM 500 T-, SDM 600 T- en SDM 700 T-modellen bieden werkbreedtes van 5,0, 6,0 en 7,0 m. De CAT 3-aanspanning wordt via een scharnierende kop aan de hefarmen van de tractor bevestigd, waarbij de centrale positie van de transportwielen de totale lengte van de cultivator beperkt. De opklapbare buitenvleugels worden tijdens de werkzaamheden onder druk gezet voor een gelijkmatige diepteregeling. Op de kopakker wordt de achterrol naar beneden gebracht om de cultivator omhoog te brengen om sneller te draaien. Door het gewicht van de cultivator over de gehele breedte te verdelen wordt de stabiliteit vergroot en bodemverdichting sterk verminderd.





Concurrent

New Holland SDM

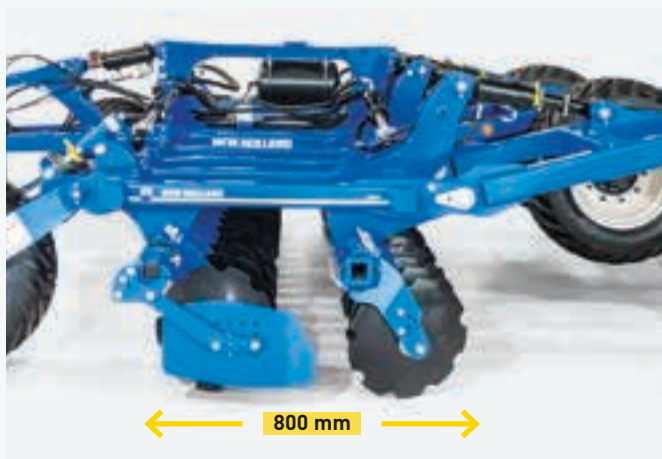
Unieke schijfarm

- De schijfarm van de SDM-modellen heeft een uniek ontwerp in functie van extra ruimte voor de doorgang van gewasresten
- In tegenstelling tot concurrerende ontwerpen is de SDM-arm gevormd voor maximale ruimte tussen de schijf en de arm
- De ophanging bestaat uit het beproefde rubber silent-block-systeem voor een verticale beweging tot 10 cm
- De schijfarm is vastgezet met een klem met zes bouten
- De SDM heeft één schijf per arm voor extra stevigheid en maximaal contour volgvormogen
- Verticale kanteling van de schijf van 17° in werking en 7° in de uitstand zorgt voor agressief mengen



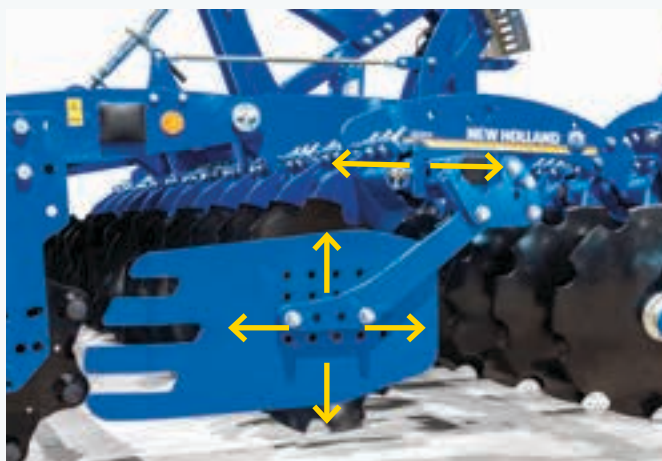
Onderhoudsvrije lagers

- Onderhoudsvrije lagers voor maximale productieve tijd
- Volledig afgesloten en beschermd
- Voor een langere levensduur worden hoogkwalitatieve lagers gebruikt



Frame met veel ruimte

- SDM-cultivatoren hebben een open, slank profielontwerp met een frame met veel ruimte en een afstand tussen de schijvenrijen van 800 mm
- De stroom gewasresten wordt niet onderbroken waardoor de kans op ophopingen en verstoppingen kleiner is
- Hogere rijnelheden zijn mogelijk in situaties met veel gewasresten
- Allesbehalve ideale omstandigheden vormen een minder grote uitdaging



Verstelbare zijpanelen

- Zijpanelen regelen de grondafvoer van de buitenste schijven, voor een kwaliteitsafwerking na elke werkgang
- De grond kan ontsnappen door de uitsparingen in de vingers, waardoor verstoppingen worden voorkomen
- Driedimensionale aanpassing naargelang alle bodemtypes en omstandigheden
- Steunarm kan worden ingesteld in een zwevende of vaste positie

New Holland SDM-schijfcultivatoren voor middelzwaar gebruik: het juiste gereedschap voor uw bedrijf.

New Holland SDM-schijfcultivatoren voor middelzwaar gebruik worden aangeboden met verschillende achterrollen. Hiermee kan de cultivator afgestemd worden op tal van bodemtypes. Er is een keuze tussen mechanische of hydraulische diepteregeling, afhankelijk van het model, maar de eenvoudige instelling is standaard.

Een belangrijk kenmerk van deze SDM-cultivatoren voor middelzwaar gebruik is de manier waarop ze gebruikt kunnen worden op oppervlakkige werkdieptes en aan hoge snelheid. Hierdoor minimaliseren bestuurders de impact op de bodemstructuur en houden ze hoge werksnelheden aan, zodat de cultivator snel en in een kort tijdsbestek kan werken. Onder de juiste omstandigheden zijn deze cultivatoren eenvoudig in het veld te gebruiken voor snelle en zuinige werkzaamheden.



Wisselende omstandigheden na de oogst kunnen de ontginning hinderen. Met een New Holland SDM-cultivator worden stoppels en steriele zaadbedden op dusdanige dieptes bewerkt dat diverse hoeveelheden gewasresten worden ondergewerkt, inclusief maïsstoppels. Door enkel de bovenste grondlaag te bewerken blijft de diepere bodemstructuur onaangetaast. Dit biedt tal van agronomische en kostenbesparende voordelen.



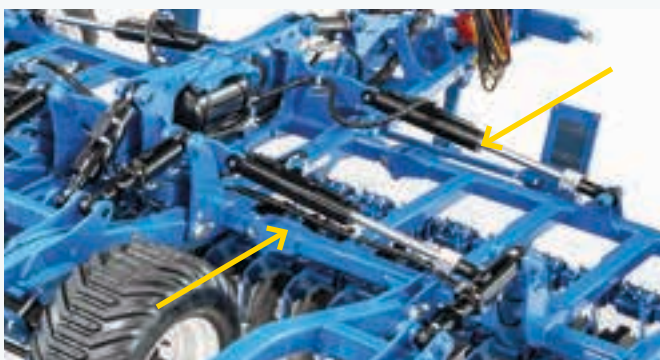
Zichtbare diepteregeling

- Alle gemonteerde SDM-modellen bevatten een scala die zichtbaar is vanuit de cabine
- Diepteregeling op het gemonteerde model werkt via een mechanische spaninrichting of hydraulische cilinder
- De werkdieptes van de SDM variëren van 3 cm tot 10 cm



Voorste steunwielen

- Voorste diepteregeliwielen zijn optioneel op getrokken modellen
- Op de bredere modellen tot 7 m is een constante werkdiepte haalbaar
- De wielen kunnen met de schaalverdeling op de afstandsklemmen van de hefcilinder op de gewenste hoogte ingesteld worden



Constance druk

- De vleugels van alle opklapbare modellen staan tijdens de werkzaamheden onder druk
- Gegarandeerd constante diepteregeling en penetratie
- Het eigen gewicht van het frame helpt om over de volledige werkbreedte een effectieve druk op elke schijf te houden



SDM T-diepteregeling

- SDM 500 T, 600 T en 700 T beschikken standaard over een hydraulische diepteregeling op de achterrol
- De diepte kan tijdens het rijden aangepast worden
- De hefinrichting van de tractor regelt de diepte van de voorkant van de van de machine door de hoogte van de dissel in te stellen



Variabele positie van de rol

- De achterrol heeft op alle gemonteerde SDM-modellen een verstelbare montagepositie
- De afstand tussen de achterrol en de schijven kan met 14 cm aangepast worden



Werktuigen vooraan

- Alle getrokken SDM T-modellen kunnen uitgerust worden met een optionele mesrol of egalisatiebalk aan de voorkant
- De mesrol is ontworpen om rechtopstaande bodembedekkende gewassen en maïsstoppels omver te duwen en het materiaal voor de schijven te hakselen, zodat het beter wordt opgenomen
- De voorste egalisatiebalk egaliseert de geploegde grond vóór de schijven

New Holland SDH-schijfcultivatoren voor zwaar gebruik: minder grondbewerkingen, langdurig voordeel.

New Holland SDH-schijfcultivatoren voor zwaar gebruik vertegenwoordigen met modellen met een werkbreedte van 3,0 tot 6,0 m een eenvoudige, maar moderne benadering van duurzame gewasproductie. Om op ondergrondvriendelijke dieptes van 6 cm tot 12 cm te werken is er een keuze uit drie modellen: de volledig gemonteerde SDH 300 R en de getrokken SDH 500 T en 600 T. Deze zijn allemaal uitgerust met holle schijven met een diameter van 610 mm en een agressieve schijfhoek voor effectieve menging en penetratie. Bedrijfsnelheden tot 15 km/u zijn mogelijk, zonder in te boeten aan egalisatie of onderwerken van gewasresten.

De gemonteerde SDH 300 R kan achter een tractor van slechts 140 pk worden gebruikt, heeft een eenvoudig ontwerp en instelling. Het breedste model, de getrokken SDH 600 T, is geschikt voor gebruik achter tractoren met een vermogen van 260 tot 360 pk.

Een belangrijk voordeel van de New Holland schijfcultivatoren is dat hun trekkracht is afgestemd op de werkbreedte. In combinatie met de afstand van 250 mm tussen de schijven die gewasresten voldoende ruimte biedt, zorgt dit ervoor dat alle modellen hoge werksnelheden leveren met verminderd brandstofverbruik.

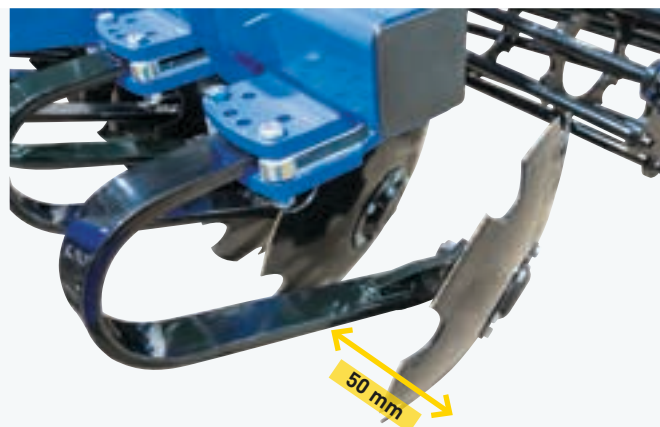


Uw kostbaarste troef verzorgen: de bodem

De mogelijkheid om gewasresten over de gehele werkdiepte te snijden en onder te werken vormt een belangrijk agronomisch voordeel van de SDH-cultivator. Het beluchten, mengen en de opname van organische stoffen in de bovenste centimeters van de bodem draagt effectief bij tot de gezondheid van de bodem. Zelfs de verdeling van organische stoffen bevordert microbiële en wormenactiviteit, zodat gewasresten in de wortelzone sneller worden afgebroken. Bovendien wordt de algemene conditie van de bodem verbeterd doordat de natuurlijke structuur onder het gecultiveerde oppervlak niet wordt verstoord.

Gewasresten in één enkele passage ondergewerkt

De combinatie van individuele 3D-schijfophanging en een frame met grote bodemvrijheid zorgen ervoor dat SDH-modellen onder de meest uitdagende omstandigheden kunnen werken zonder blokkades. De snijwerking van de schijven verwerkt in één enkele passage hoge volumes gewasresten, terwijl de snij- en mengwerking van de holle schijven het materiaal in de gecultiveerde bodem helpt op te nemen.



Unieke ophanging met C-veren

- Alle SDH-cultivatorschijven zijn gemonteerd op een unieke heavy duty C-veerschijfarm
- Het C-vormige ontwerp is robuust en stug, maar biedt voldoende beweging om zware omstandigheden en obstakels aan te kunnen
- Dankzij de C-veren kunnen de schijven 200 mm verticaal en tot 50 mm zijwaarts bewegen, voor grote hoeveelheden gewasresten
- De 3D-trilveer beschermt de naaf en schijf tegen stoten van stenen en obstakels
- De geproduceerde trillingen helpen de bodem te breken en de gewasresten op te nemen



SDH 300 R

- De SDH 300 R heeft een volledig gemonteerd, star frame met een werkbreedte van 3 m
- Hij beschikt over dezelfde 610 mm schijven als de bredere getrokken SDH-modellen voor werkdieptes van 6 cm - 12 cm
- Het benodigde vermogen bedraagt 140 pk en de max. werksnelheid 15 km/u
- Het heavy-duty frame en eigen gewicht van de machine bevorderen de bodempenetratie in stugge bodems
- Hydraulisch opklapbare buitenschijven reduceren de transportbreedte tot onder 3 m



Getrokken SDH T-modellen

- De SDH 500 T- en 600 T-modellen zijn verkrijgbaar met werkbreedtes van 5 en 6 m
- Hogere werksnelheden zijn mogelijk met snelheden tot 15 km/u in verschillende bodemtypes en omstandigheden
- De draibare kop en CAT3-aanspanning zorgen voor uitstekende wendbaarheid
- Tijdens het keren op de kopakker worden de achterwielen bediend om de machine snel uit het werk te tillen

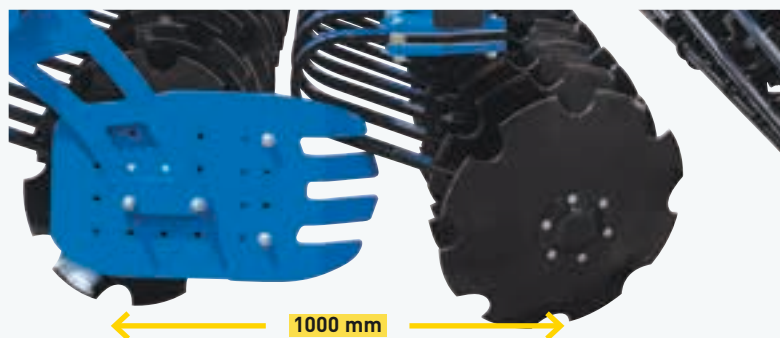


De verwerking van grote hoeveelheden gewasresten, onkruid of toegepaste materialen in de bovenste grondlaag kan gunstig zijn voor de algemene bodemgezondheid. Belangrijk is dat het materiaal in de bodem wordt gemengd op niveaus waar aërobe omstandigheden de afbraak en wormactiviteit bevorderen. Hoewel dit echter algemeen bekend is, is dit niet altijd eenvoudig! Met de SDH-schijfcultivator is de vorm en afstand van de gekartelde schijven van 610 mm agressief. In combinatie met een hoog gewicht per schijf voor effectieve penetratie van zelfs droge en harde bodems, leveren SDH-cultivatoren uitstekende resultaten met een kleinere kans op blokkages, dankzij de grote bodemvrijheid over de werkbreedte.



Agressieve schijven

- Grote, agressieve, geharde, diepe, holle schijven van 610 mm kunnen grote hoeveelheden gewasresten moeiteloos aan
- Elke schijf bevat 8 inkepingen voor agressieve penetratie in harde bodems en om te blijven draaien in moeilijke omstandigheden
- **22°** verticaal kantelen in bedrijf en **10°** in de uitstand voor maximale mengwerking
- 25 cm ruimte tussen elke schijf voor onbelemmerde materiaalstroom, ook in extreme omstandigheden



Open frameontwerp

- Grote ruimte van 1000 mm tussen schijvenrijen zorgt voor een vlotte materiaalstroom
- Door de enorme bodemvrijheid onder het frame van 700 mm, in combinatie met een verticale schijfbeweging van 200 mm, kan de cultivator met gemak bulten en obstakels aan
- De ruimte tussen schijf en rol maakt een hoge rij snelheid mogelijk, zonder dat grond in de rol wordt geworpen



Onderhoudsvrije lagers

- 100% onderhoudsvrije Cultihub-lagers
- Robuust ontwerp met Duo-Cone-afdichtingen en oliebadsmering
- De dubbel schuine plaatsing zorgt voor groter contactoppervlak tussen de lagerkogels en -behuizing, voor een soepele werking
- Een testmachine werd onder extreme omstandigheden over 10.000 ha gebruikt, zonder dat de schijflagers enige aandacht behoeften



Verstelbare zijpanelen

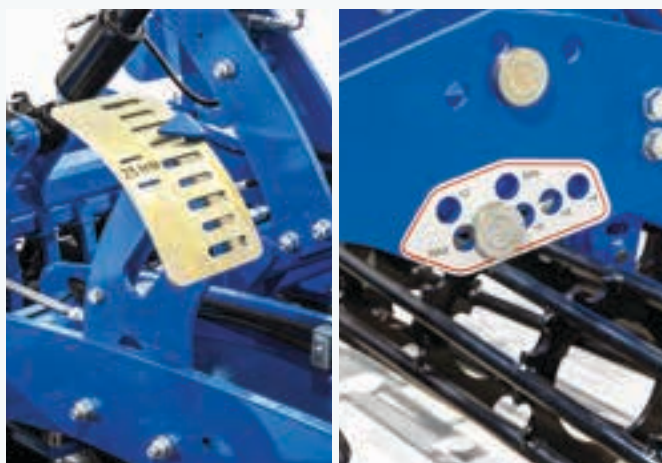
- De zijpanelen houden de grond binnen de werkzone, voor een hoogwaardige afwerking zonder ruggen tussen de passages
- Het rechthoekige ontwerp vangt alle grond op die door de schijven werd uitgeworpen en is in meerdere richtingen verstelbaar
- De arm is met een rubber silent-block-ophanging gemonteerd, zodat hij de contouren volgt en toch een zekere stugheid biedt
- Door de openingen tussen de vingers kan wat grond overvloeien om verstopping te voorkomen in moeilijke omstandigheden



Gegarandeerde hoogwaardige afwerking

Druk op de zijvleugels van de getrokken SDH 500 T- en SDH 600 T-modellen zorgen ervoor dat:

- de contouren van de grond nauwkeurig worden gevolgd door het bewegingsbereik van 200 mm op elke schijf
- het nivellerend vermogen niet wordt beïnvloed en de verstelbare buitenste schijf zorgt ervoor dat er geen richels of greppels tussen de werkgangen achterblijven



Eenvoudige diepteregeling

- De diepteregeling van de SDH 300 R wordt ingesteld door de hoogte van de achterrol hydraulisch te regelen vanuit de cabine
- De bestuurder kan de werkdiepte te allen tijde zien op een duidelijk zichtbare schaalverdeling
- De instelling van de werkdiepte op de SDH T-modellen wordt eenvoudig geregeld via een pen-/gatsysteem
- De machine wordt van de grond getild door de transportwielen te laten zakken en de pennen op de gewenste hoogte in te stellen
- De diepteregeling vooraan wordt geregeld door de hefinrichting van de tractor

New Holland compacte schijfcultivatoren: constante diepteregeling. Betrouwbaar bodembeheer.

SDH-schijfcultivatoren zijn gebouwd om snel te kunnen werken bij snelheden tot 15 km/u. Dit wordt bereikt dankzij een aantal ontwerpkenmerken. Deze omvatten heavy-duty lagers die de schijven van 610 mm ondersteunen, een robuuste, onafhankelijke schijfophanging en een sterk frame met grote bodemvrijheid, om het risico op verstoppingen in extreme omstandigheden te beperken.

De stevigheid van SDH-cultivatoren maakt deel uit van het ontwerpverhaal. New Holland werkt samen met telers en bodemdeskundigen om ervoor te zorgen dat het volledige SDM- en SDH-aanbod kan helpen het bodembeheer te verbeteren. Door enkel de bovenste grondlaag te bewerken verminderen deze werktuigen de verstoring van de onderste bodemlagen, maar kunnen nog steeds diep genoeg werken om grotere hoeveelheden gewasresten onder te werken, het bodemoppervlak te nivelleren en de verluchting te verbeteren, om de wormactiviteit en microbiële werking te bevorderen. Deze schijven helpen ook de ontkieming van onkruid en restzaad te bevorderen.



Werk op de juiste diepte

Bij het instellen van SDH-cultivatoren loont het de moeite om de wortelzone van de bodem zowel vóór als na een passage te bekijken. Met deze aanpak kan de werkdiepte ingesteld worden voor optimale mengprestaties, terwijl ook de bodemstructuur onderin de wortelzone behouden blijft. Minimale grondbewerkingen kunnen de activiteit van aardwormen bevorderen.



Grote wielmaat

De SDM T en SDH T zijn uitgerust met grote 500/45 R22.5-banden en optionele luchtremmen, en ontworpen voor gebruik bij transportsnelheden tot 40 km/u.



Kooirol

- Holle buizen bieden een goede verkruiemeling en nivellering op lichte bodems
- De positie van de rol kan 14 cm worden verplaatst om het gewicht naar voor te brengen
- De SDM heeft als optie een kooirol met een diameter van 450 mm
- De SDH kan uitgerust worden met een kooirol met een diameter van 550 mm



Enkele en dubbele U-rollen

- Getrokken SDM- en SDH-modellen kunnen worden uitgerust met de dubbele U-rol van 560 mm
- De dubbele U-rol is een veelzijdige allrounder die geschikt is voor verschillende bodems en een uitstekende draagcapaciteit heeft
- De U-ringen vullen zich met grond en produceren een contactwerking van bodem op bodem, waardoor afdekking van het oppervlak en korstvorming wordt vermeden
- Gemonteerde SDM- en SDH-modellen zijn verkrijgbaar met een enkele U-rol



Ringrol

- De ringrol van 600 mm is bijzonder veelzijdig en verkrijgbaar op gemonteerde en getrokken SDH- en SDM-modellen
- Hij is uitermate geschikt voor werkzaamheden in alle omstandigheden, zoals het consolideren van natte, zware grond
- Ontworpen om een open oppervlaktelaag achter te laten met daaronder een meer geconsolideerde laag
- Geveerde schrapers tussen de ringen verminderen verstoppingen
- De bodem tussen de ringen wordt niet samengeperst zodat vocht makkelijk door de bewerkte grond kan afvloeien
- De ringrol biedt een ideale afwerking van de grond voor overwintering



Dubbele kooirol

- Getrokken SDH T-modellen kunnen uitgerust worden met een pivoterende dubbele kooirol, geschikt voor zwaardere bodems
- De voorste rol van 460 mm bestaat uit acht holle buisstangen, de achterste rol van 430 mm heeft vaste vierkante stangen
- De rollen draaien met verschillende snelheden en produceren een agressievere verkruiemeling en fijnere grond
- Dankzij de pivotfunctie kan de rol de contouren nauwkeurig volgen en een constante consolidatie handhaven

Rollen	300 R	400	500	500 T	600 T	700 T
SDM	Ringrol Kooirol Enkele U-rol	Ringrol Kooirol Enkele U-rol	Ringrol Kooirol Enkele U-rol	Ringrol Dubbele U-rol	Ringrol Dubbele U-rol	Ringrol Dubbele U-rol

Rollen	300 R	500 T	600 T
SDH	Ringrol Kooirol Enkele U-rol	Ringrol Dubbele kooirol Dubbele U-rol	Ringrol Dubbele kooirol Dubbele U-rol

Serie	SDM						SDH		
	300 R	400	500	500 T	600 T	700 T	300 R	500 T	600 T
Werkbreedte (cm)	300	400	500	500	600	700	300	500	600
Aanbevolen werkdiepte (cm)	3 - 10	3 - 10	3 - 10	3 - 10	3 - 10	3 - 10	6 - 12	6 - 12	6 - 12
Aantal schijven	24	32	40	40	48	54	24	40	48
Diameter schijf (mm)	520	520	520	520	520	520	610	610	610
Voorwielen	-	-	-	○	○	○	-	-	-
Type achterste rol	Ring/kooi/ enkele U	Ring/kooi/ enkele U	Ring/kooi/ enkele U	Ring/dubbele U	Ring/dubbele U	Ring/dubbele U	Ring/kooi/ enkele U	Ring/ dubbele kooi/ dubbele U	Ring/ dubbele kooi/ dubbele U
Front messenrol	-	-	-	○	○	○	-	-	-
Voorste egalisatieplaat	-	-	-	○	○	○	-	-	-
Aanspanning (CAT)	II en IIIN	IIIN	IIIN	III	III	III	IIIN	III	III
Aanbevolen vermogen (pk)	100 - 110	120 - 160	150 - 200	160 - 220	200 - 260	240 - 320	140 - 170	220 - 280	260 - 360
Hydraulische aansluitingen	-	1 DW	1 DW	4 DW	4 DW	4 DW	N.v.t.	2 DW	2 DW
Gewicht (kg)	1665*	2690*	3065*	5335**	5880**	6050**	2350*	6470***	6870***

* Kooirol
** Dubbele U-rol
*** Dubbele kooirol

Modellen aangeduid met een R beschikken over een star frame, modellen die niet worden gevolgd door een letter hebben een hydraulisch opklapbaar frame, de T vertegenwoordigt getrokken en hydraulisch opklapbare modellen

○ Optioneel - Niet beschikbaar



www.newholland.com



Raadpleeg voor meer details uw New Holland-dealer!

Wanneer nodig kunt u New Holland Top Service contacteren op het nummer 00800 64 111 111, 24 uur op 24, 7 dagen op 7, het hele jaar door, gratis vanaf een vaste lijn. Vanaf een mobiele telefoon kunt u New Holland Top Service bereiken op het volgende nummer: 02 2006116. Telefoneren vanaf een mobiele lijn zal niet gratis zijn, maar gebeurt voor eigen rekening. Voor informatie in verband met het prijstarief neemt u best vooraf contact op met uw provider.

De gegevens in dit drukwerk dienen als puur informatief beschouwd te worden; productwijzigingen door de fabrikant zijn mogelijk zonder voorafgaande kennisgeving. Het is mogelijk dat de tekeningen en foto's modellen tonen die uitsluitend in het buitenland verkrijgbaar zijn, of extra uitrustingen die niet tot het standaardmodel behoren. Voor meer informatie verwijzen wij u naar onze verkooppunten. Gepubliceerd door New Holland Brand Communications. BTS Adv. - Gedrukt in Italië - 05/22 - (Turijn) - 215005/NLO