



T6.140

ELECTRO COMMAND™

 **NEW HOLLAND**
SEMPRE COM VOCÊ



NOVO T6.140 ELECTRO COMMAND™, COMBINAÇÃO PERFEITA DE TECNOLOGIA, CONFORTO E ROBUSTEZ EM UMA SÓ MÁQUINA

O T6.140 é a combinação perfeita de modernidade, tecnologia e conforto para atender às necessidades do campo. Com um design equilibrado entre cabine, motor e transmissão, este trator foi desenvolvido para garantir condições ideais de operação com o menor custo possível.

A nova cabine espaçosa, segura e ergonômica do trator T6.140 oferece um conforto de luxo que atende perfeitamente às necessidades do operador no campo. Com banco de suspensão a ar, encosto ergonômico e regulagens individuais, operar o trator se torna uma experiência de máximo conforto e segurança. O design marcante da New Holland está presente em cada detalhe, desde os faróis olho-de-gato distintos até as entradas de ar eficientes no capô, conferindo ao T6.140 linhas arrojadas e eficientes.

Adicionalmente, destaca-se a notável eficiência deste trator, especialmente em termos de potência, força e consumo. Graças ao motor eletrônico e ao sistema common rail, ele oferece precisamente o desempenho necessário para cada operação, mantendo sempre um controle rigoroso sobre o consumo de combustível.

As transmissões 16x16 e 32x32 se destacam por suas configurações que atendem todas as operações com tecnologia, robustez e uniformidade. A relação de velocidade, que varia de 4 a 12 km/h, garante eficiência em todos os trabalhos. Além disso, a configuração 32x32 com super-reductor é perfeita para operações que exigem velocidade mínima de 200 m/h. Tudo isso é complementado pelo Grenciamento Automático de Velocidade, que proporciona o controle ideal entre torque do motor, marcha de trabalho e baixo consumo de combustível.

“New Holland T6.140
nova conceito de energia
limpa!”



“New Holland T6.180:
Trator lançamento 2022!”

MOTOR

O TRATOR T6.140 ELECTRO COMMAND™ FOI PROJETADO COM UM MOTOR ELETRÔNICO DE ALTO DESEMPENHO, POTÊNCIA E TORQUE, ESPECIALMENTE DESENVOLVIDO PARA OPERAR EM CONDIÇÕES DE ALTA CARGA E BAIXA ROTAÇÃO. EQUIPADO COM O MOTOR FPT NEF 4.5 L E SISTEMA DE COMMON RAIL, ESTE TRATOR GARANTE RESPOSTAS RÁPIDAS EM QUALQUER SITUAÇÃO DE TRABALHO. COM UMA POTÊNCIA NOMINAL DE 141 CV E ALTO TORQUE, GARANTE QUE A CURVA DE POTÊNCIA SEJA IDEAL PARA QUALQUER OPERAÇÃO NO CAMPO.

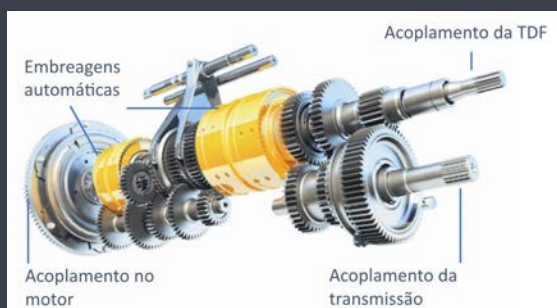


“OS TRATORES NEW HOLLAND T6.140 ELECTRO COMMAND™ SÃO EQUIPADOS COM MOTORES AGRÍCOLAS FPT NEF 4 TURBO INTERCOOLER COM SISTEMA DE INJEÇÃO ELETRÔNICO COMMON RAIL, ALTO TORQUE EM BAIXAS ROTAÇÕES ALIADO À UM REDUZIDO NÍVEL DE CONSUMO DE COMBUSTÍVEL. PRONTOS PARA VENCER QUALQUER DESAFIO!”



TRANSMISSÃO ELECTRO COMMAND™

A transmissão 16x16 Electro Command™ oferece trocas de marchas eficientes e suaves, com 04 velocidades e 04 gamas muito bem escalonadas entre 4 e 12 km/h que são velocidades típicas de trabalho da grande maioria dos implementos agrícolas do país. Um grande diferencial competitivo é o seu sistema de reversão eletro-hidráulico e troca de marchas sem a utilização do pedal de embreagem. Localizado à esquerda da coluna de direção, de fácil acesso, o reversor torna os movimentos de avanço e de recuo mais ágeis e rápidos de serem executados e aumenta a eficiência operacional do trator. A velocidade mínima de deslocamento a frente é de 2,3 km/h e a velocidade máxima de transporte é de 40 km/h @2.100 rpm.



SEÇÃO FRONTAL

SEÇÃO CENTRAL

SEÇÃO TRASEIRA



**ENTRADA DA TRANSMISSÃO
(VOLANTE DO MOTOR)**

TDF

SAÍDA DA TRANSMISSÃO

SUPER REDUTOR (CREEPER)

O super redutor é um opcional, que permite o T6.140 Electro Command™ alcançar velocidades mínimas de deslocamento de até 200 metros por hora, abaixo das velocidades convencionais de operação. Com apenas o acionamento de uma tecla adicional no console do lado direito, é possível aumentar o número de velocidades da transmissão, tanto para frente quanto para ré, passando de 16x16 para 32x32. Esse recurso é ideal para atividades agrícolas relacionadas ao feno, forragem e operações com implementos de trituração, onde a velocidade de deslocamento do trator precisa ser mantida abaixo de 0,2 km/h @2.100 rpm para garantir a tração adequada dos implementos.

EIXO DIANTEIRO

O eixo dianteiro reforçado da CNH Classe IV agora conta com acionamento eletro-hidráulico da tração, proporcionando uma alta capacidade de carga vertical. Além disso, possui um raio de giro de 5,6 metros e um ângulo de esterçamento de 55°, garantindo maior precisão e manobrabilidade

- **EIXO EM PEÇA ÚNICA**
- **BAIXO RAIO DE GIRO, MELHOR MANOBRABILIDADE**
- **MAIOR CAPACIDADE DE TRAÇÃO**
- **OPÇÃO PARA ARROZ COM VEDAÇÃO**



EIXO TRASEIRO

O T6.140 Electro Command™ possui um eixo traseiro do tipo passante ou flange, com reduções finais feitas através de um sistema de planetárias robusto. Seu conjunto de freios de serviço é acionado hidráulicamente, com pedais suspensos e é composto por 2 multi-discos de material sinterizado em banho de óleo, garantindo robustez e simplicidade e segurança nas operações.



SISTEMA HIDRÁULICO

O trator T6.140 Electro Command™ se destaca por sua impressionante capacidade de levantar, alta vazão hidráulica e conjunto de válvulas do comando remoto de centro fechado com controle de fluxo. Essas características garantem uma eficiência e versatilidade superiores para uma ampla gama de implementos agrícolas. Além disso, o sistema de direção, acionado por uma bomba hidráulica independente, assegura que a operação dos pistões de direção seja totalmente independente dos implementos traseiros.



- **MAIOR DISPONIBILIDADE HIDRÁULICA**
- **NOVAS OPÇÕES DE IMPLEMENTOS**
- **MAIS AGILIDADES NAS OPERAÇÕES**

VÁLVULAS DO CONTROLE REMOTO



Com melhorias significativas, o novo modelo T6.140 Electro Command™ agora vem equipado de fábrica com 4 válvulas de controle remoto e 2 conjuntos de motor kit, proporcionando ampla disponibilidade de vazão hidráulica. Além disso, como opcional, é possível adicionar 3 válvulas com 1 conjunto de motor kit, oferecendo diversas opções de conexão para diferentes implementos. Com um total de 113 l/min distribuídos em 4 ou 3 válvulas remotas, o T6.140 Electro Command™ atende com precisão as demandas no campo.

TOMADA DE FORÇA

O T6.140 Electro Command™ está equipado com um sistema de TDF de acionamento direto, projetado para reduzir ao máximo a perda de energia entre o motor e o implemento. Com opções de velocidades de 540 e 1000 rpm e um eixo reversível, este trator oferece versatilidade e eficiência. Além disso, o interruptor de acoplamento de TDF, localizado no para-lama traseiro, foi projetado para auxiliar o operador no uso de implementos, proporcionando maior controle e facilidade de operação.



TDF 540 / 1000 RPM

MOTOR 1969 / 1893 RPM

TERRALOCK

O veículo está equipado com o exclusivo sistema de gerenciamento automático de tração Terralock™, que oferece controle de tração nas quatro rodas e bloqueio dos diferenciais de acordo com diversas variáveis, como ângulo de direção, velocidade, posição do levante hidráulico e acionamento do freio. A ativação do bloqueio e da tração pode ser facilmente realizada através de um simples toque no painel de instrumentos, com a opção de escolher entre o modo manual ou automático.



NOVO DESIGN DO TETO DE CABINE E LUZES DE LED

O novo modelo T6.140 Electro Command™ foi cuidadosamente projetado para oferecer um ambiente de trabalho noturno mais seguro e confortável. Com base em extensas pesquisas e feedback dos operadores, a cabine foi aprimorada com um design de teto melhorado e um novo conjunto de luzes de LED estrategicamente posicionadas. Agora equipado com 4 luzes de LED, a visibilidade durante operações noturnas foi aprimorada, proporcionando aos operadores maior segurança, controle e eficiência.



NOVO DESIGN DO TETO DE CABINE E LUZES DE LED

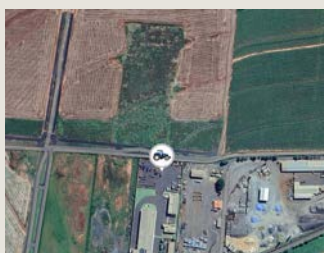
A ampla e aconchegante cabine oferece ao operador não só conforto, mas também segurança, com uma área envidraçada que permite total controle das operações. O banco de suspensão a ar e a estrutura de proteção ROPS garantem a tranquilidade necessária para um dia de trabalho sem preocupações. Além disso, os controles e alavancas foram estrategicamente posicionados para facilitar a operação e garantir um desempenho mais eficiente e menor fadiga nas tarefas diárias.



PLM CONNECT

O trator também será equipado com telemetria de série, com assinatura de 5 anos e já contará com o novo módulo de processamento de dados e conectividade P&CMf, sendo possível o gerenciamento da operação através do My PLM™ Connect.

Caso o trator não possua monitor, a telemetria estará presente, porém com informações reduzidas em comparação ao trator com monitor embarcado.



INTELLIVIEW™ IV PLUS



O T6.140 Electro Command™ marca a chegada do IntelliView™ IV Plus, combinamos o software/ programa já consagrado e conhecido pelos operadores por ser simples e intuitivo com um hardware (peça física) do monitor que já embarcamos nos tratores T8 e T9 PLM Intelligence™. Dessa forma, entregamos ao cliente maior capacidade de memória e processamento com uma melhor experiência de toque e visão do monitor.

AGRICULTURA DE PRECISÃO

Antena RS1™ e módulo de piloto integrados para maior simplicidade de instalação. Ideal para operações que requerem elevada precisão e repetibilidade. Compatível com sinais de correção de até 2,0 cm ou RTK (opcional via MAS). Temporizador programável de até 24 horas para manter a convergência da antena após o desligamento da máquina, para imediata retomada do trabalho.



NA CONCESSIONÁRIA NEW HOLLAND
MAIS PERTO DE VOCÊ.

