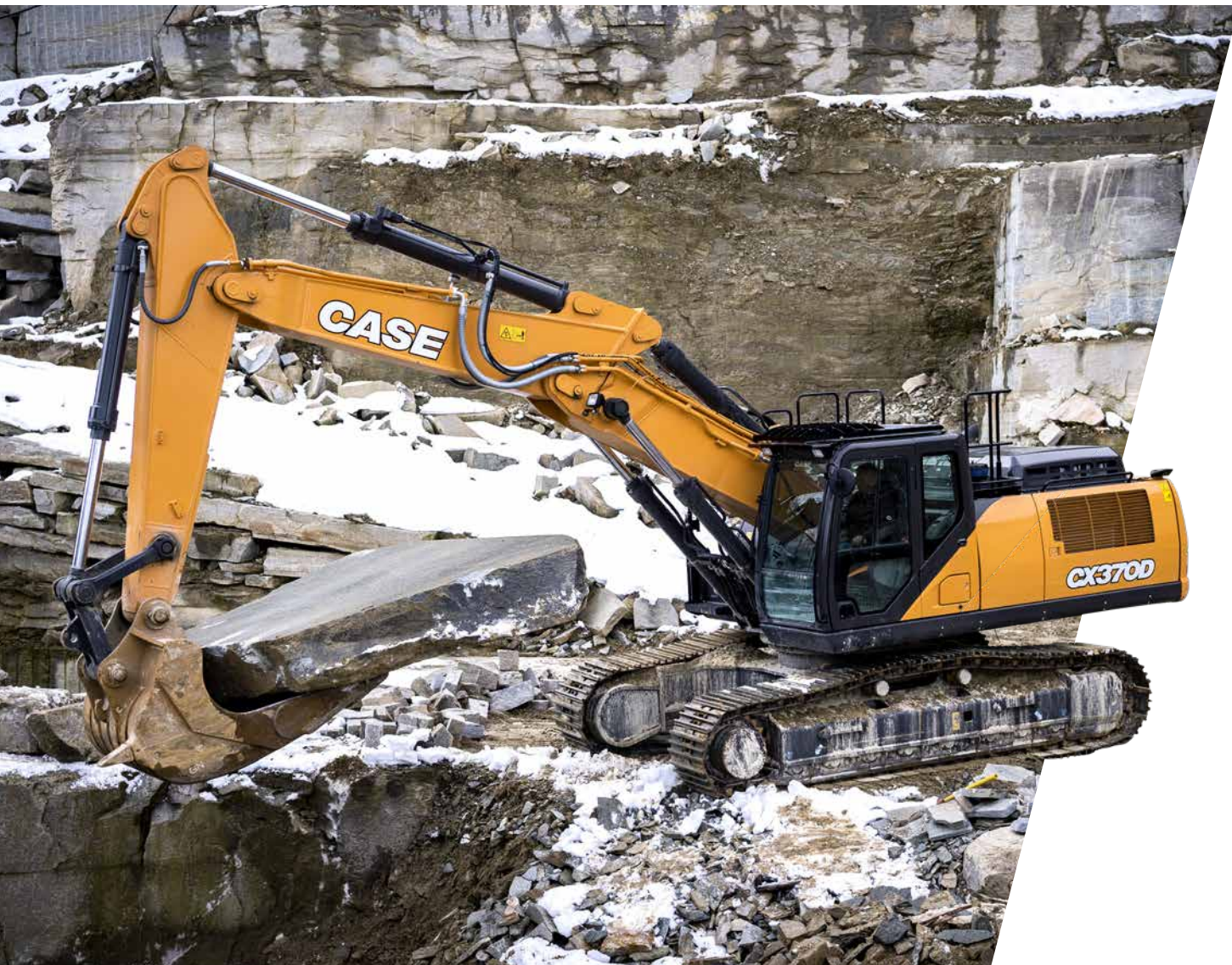


KOPARKI GĄSIENICOWE SERII D - STAGE V
CX350D / CX370D
CX370D 2-CZĘŚCIOWY WYSIĘGNIK

CASE
CONSTRUCTION



CZAS
NA WIĘCEJ

www.casece.com
EXPERTS FOR THE REAL WORLD
SINCE 1842

SERIA CX D

CX350D - CX370D

SILNIK

Typ _____ Chłodzony wodą,
4-suwowy diesel, 6-cylindrowy, wysokociśnieniowy układ wtryskowy
"common rail" (sterowanie elektroniczne), turbosprężarka doładowująca
z chłodnicą międzystopniową chłodzoną powietrzem, system SCR i DPD.
Poziom emisji _____ ROZP. EU 2016/1628 STAGE V
Liczba cylindrów/Pojemność skokowa (l) _____ 6/7,79
Średnica otworu i skok (mm) _____ 115 x 125
Moc znamionowa koła zamachowego, konie mechaniczne
SAE J1349, ISO 9249 _____ 200 kW / 268 hp przy 1900 min⁻¹
ISO 14396 _____ 210 kW / 282 hp przy 1900 min⁻¹
Maksymalny moment obrotowy
SAE J 1349, ISO 9249 _____ 988 N·m przy 1500 min⁻¹
ISO 14396 _____ 1020 N·m przy 1500 min⁻¹

UKŁAD HYDRAULICZNY

Główne pompy _____ 2 osiowe pompy tłokowe o zmiennej pojemności
skokowej z systemem regulacji
Maks. przepływ oleju _____ 2 x 300 litr/min przy 1900 min⁻¹
Ciśnienie robocze obwodu
Wysięgnik/Ramię/Łyżka (MPa) _____ 34,3 - 37,3
z automatycznym zwiększaniem mocy
Obwód obrotu (MPa) _____ 30,4
Obwód jazdy (MPa) _____ 34,3
Pompa sterująca (l/min) _____ 28,5
Ciśnienie robocze obwodu (MPa) _____ 3,9
Cylindry wysięgnika
Średnica otworu (mm) _____ 145
Skok (mm) _____ 1495
Ustawianie wysięgnika (tylko wysięgnik 2-częściowy)
Średnica otworu (mm) _____ 170
Skok (mm) _____ 1335
Cylinder ramienia
Średnica otworu (mm) _____ 170
Skok (mm) _____ 1748
Łyżka Cylinder
Średnica otworu (mm) _____ 150
Skok (mm) _____ 1210

DANE DOTYCZĄCE OSIĄGÓW CX350D/CX370D

		Ramię 3,25 m	Ramię 2,20 m	Ramię 2,63 m	Ramię 4,05 m*
Długość wysięgnika	mm	6450	6450	6450	6450
Promień łyżki	mm	1680	1680	1680	1680
Kąt otwarcia-zamknięcia łyżki		173°	173°	173°	173°
A Maksymalny zasięg na poziomie gruntu	mm	10980	9970	10450	11710
B Maksymalny zasięg	mm	11170	10180	10650	11900
C Maks. głębokość kopania	mm	7340	6300	6720	8140
D Maks. wysokość kopania	mm	10380	9830	10280	10650
E Maks. wysokość wysypywania	mm	7240	6730	7110	7530
F Min. promień obrotu	mm	4510	4410	4440	4530

SIŁA KOPANIA (ISO 6015)

		Ramię 3,25 m	Ramię 2,20 m	Ramię 2,63 m	Ramię 4,05 m*
Siła kopania ramienia z automatycznym zwiększaniem mocy	kN	164,5	225,3	194,7	140,0
Siła kopania łyżki z automatycznym zwiększaniem mocy	kN	229,7	229,7	229,7	229,7

*Tylko CX350D

OBRÓT

Silnik obrotu _____ Stała pojemność skokowa osiowego silnika tłokowego
Maksymalna prędkość obrotu (min⁻¹) _____ 7,1
Moment obrotowy obrotu (Nm) _____ 112,000

FILTRY

Filtr ssący (µm) _____ 105
Filtr powrotny (µm) _____ 6
Filtr sterujący linii (µm) _____ 8

INSTALACJA ELEKTRYCZNA

Napięcie (V) _____ 24
Alternator (Amp) _____ 90
Rozrusznik (V/kW) _____ 24/5,0
Akumulator _____ 2X12V - 128 Ah/5 HR

PODWOZIE

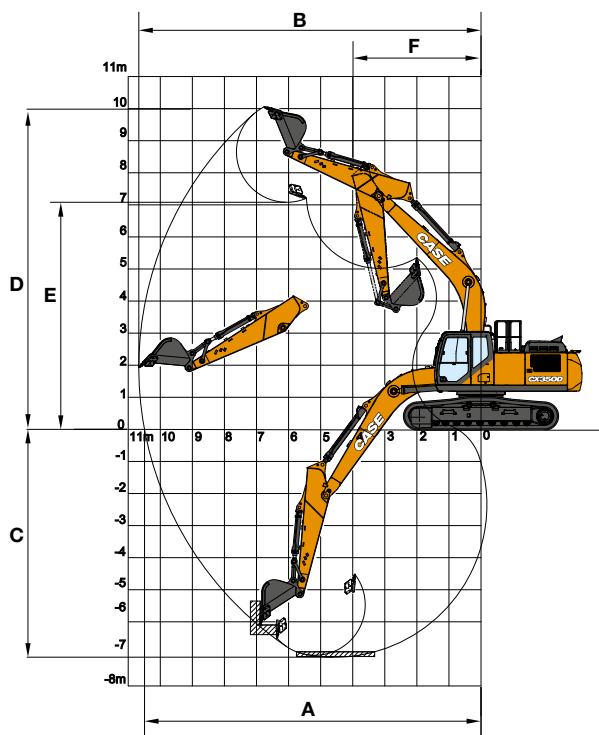
Silnik przesuwu _____ Silnik osiowy tłokowy o zmiennej pojemności skokowej
Duża prędkość jazdy (Automatyczna zmiana prędkości jazdy) (km/h) 5,5
Mała prędkość jazdy (km/h) _____ 3,3
Siła uciągu (kN) _____ 273
Liczba krążków prowadzących (każda strona) _____ 2
Liczba krążków gąsienicy (każda strona) _____ 8
Liczba stóp ogniwa gąsienicy (każda strona) _____ 48
Typ stóp _____ Potrójne stopy ogniwa gąsienicy z ostrogą przeciwpoślizgową
Praca przy pochyleniu _____ 70 % (35°)

POZIOM DŹWIĘKU

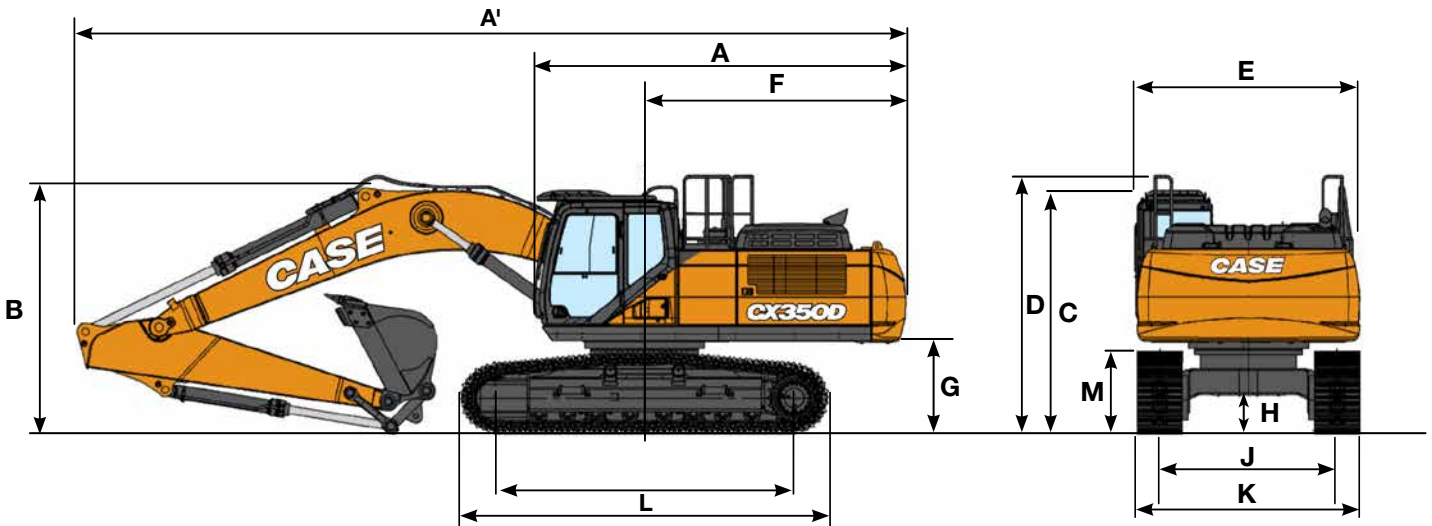
Zewnętrzny gwarantowany poziom dźwięku
(Dyrektywa UE 2000/14/WE) _____ LwA 105 dB(A)
Poziom ciśnienia akustycznego
kabin operatora (ISO 6396) _____ LpA 71 dB(A)

POJEMNOŚĆ OBWODÓW I KOMPONENTÓW

Zbiornik paliwa (l) _____ 580
Układ hydrauliczny (l) _____ 350
Zbiornik hydrauliczny (l) _____ 175
Zbiornik na AdBlu (l) _____ 152



WYMIARY OGÓLNE



LC/NLC		Ramię 3,25 m	Ramię 2,20 m	Ramię 2,63 m	Ramię 4,05 m*
A	Długość całkowita (bez osprzętu)	mm	6010	6010	6010
A'	Długość całkowita (z osprzętem)	mm	11170	11250	11220
B	Wysokość całkowita (do szczytu wysięgnika)	mm	3470	3620	3630
C	Wysokość kabiny	mm	3260	3260	3260
D	Wysokość całkowita (do szczytu poręczy)	mm	3470	3470	3470
E	Całkowita szerokość górnej konstrukcji	mm	3030	3030	3030
F	Obrót (promień tylnego końca)	mm	3550	3550	3550
G	Wysokość prześwitu pod górną konstrukcją	mm	1210	1210	1210
H	Prześwit minimalny pod podwoziem	mm	470	470	470
I	Rozstaw osi (Centrum do środka kół)	mm	4040	4040	4040
L	Długość całkowita gąsienicy	mm	4980	4980	4980
M	Wysokość gąsienicy	mm	1090	1090	1090

LC		Ramię 3,25 m	Ramię 2,20 m	Ramię 2,63 m	Ramię 4,05 m*
J	Szerokość toru	mm	2600	2600	2600
K	Szerokość całkowita podwozia (z 600 mm stopami)	mm	3200	3200	3200

NLC		Ramię 3,25 m	Ramię 2,20 m	Ramię 2,63 m	Ramię 4,05 m*
J	Szerokość toru	mm	2390	2390	2390
K	Szerokość całkowita podwozia (z 600 mm stopami)	mm	2990	2990	2990

*Tylko CX350D

MASA I NACISK NA PODŁOŻE CX350D

Z 3,25 m ramieniem, łyżką Heavy Duty o poj. 1,54 m³, 600 mm ostrogą przeciwpoślizgową, osłoną operatora, płynów, pełnego zbiornika paliwa i FOPS poziom 2.

CX350D LC	Masa	Nacisk na podłoże
	36150 kg	0,067 MPa

CX350D NLC	Masa	Nacisk na podłoże
	36050 kg	0,067 MPa

Przeciwwaga 6400 kg

MASA I NACISK NA PODŁOŻE CX370D

Z 3,25 m ramieniem Heavy Duty, łyżką Heavy Duty o poj. 1,75 m³, 600 mm ostrogą przeciwpoślizgową, osłoną operatora, płynów, pełnego zbiornika paliwa i FOPS poziom 2.

CX370D LC	Masa	Nacisk na podłoże
	38200 kg	0,071 MPa

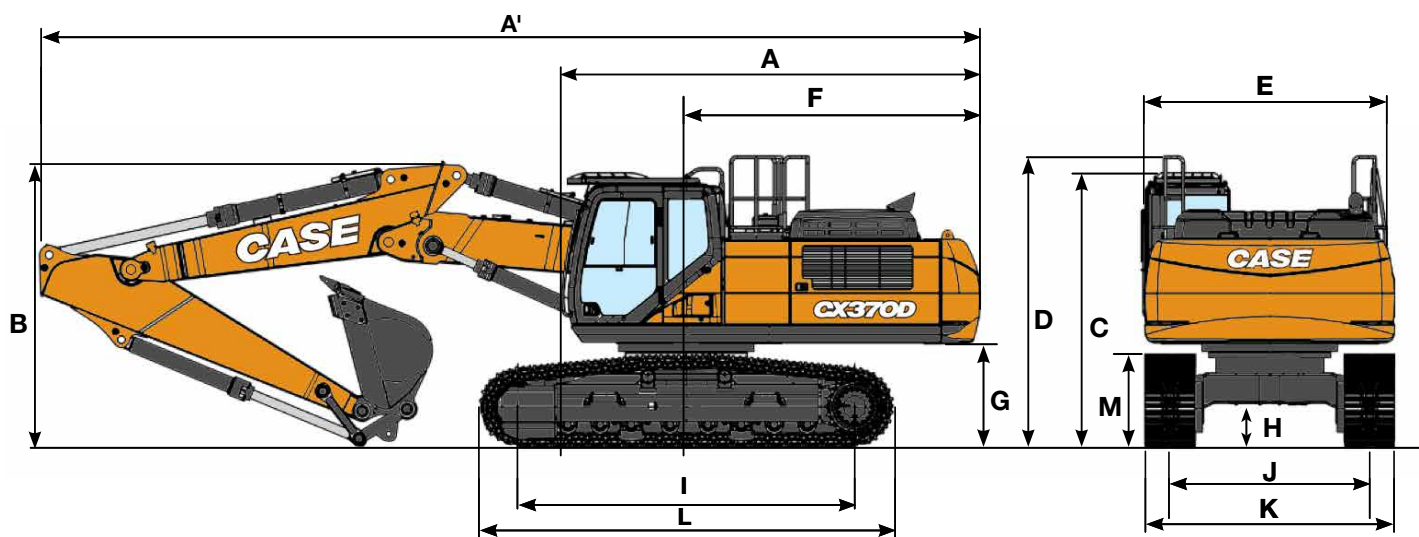
CX370D NLC	Masa	Nacisk na podłoże
	38100 kg	0,071 MPa

Przeciwwaga 7400 kg

SERIA CX D

CX370D 2-CZĘŚCIOWY WYSIĘGNIK

WYMIARY OGÓLNE



LC/NLC		Ramię 3,25 m	Ramię 2,63 m	
A	Długość całkowita (bez osprzętu)	mm	6010	6010
A'	Długość całkowita (z osprzętem)	mm	11270	11290
B	Wysokość całkowita (do szczytu wysięgnika)	mm	3400	3400
C	Wysokość kabiny	mm	3260	3260
D	Wysokość całkowita (do szczytu poręczy)	mm	3360	3360
E	Całkowita szerokość górnej konstrukcji	mm	3030	3030
F	Obrót (promień tylnego końca)	mm	3550	3550
G	Wysokość prześwitu pod górną konstrukcją	mm	1210	1210
H	Prześwit minimalny pod podwoziem	mm	470	470
I	Rozstaw osi (Centrum do środka kół)	mm	4040	4040
L	Długość całkowita gąsienicy	mm	4980	4980
M	Wysokość gąsienicy	mm	1090	1090
J	Szerokość toru	mm	2600	2600
K	Szerokość całkowita podwozia (z 600 mm stopami)	mm	3200 / 2990	3200 / 2990

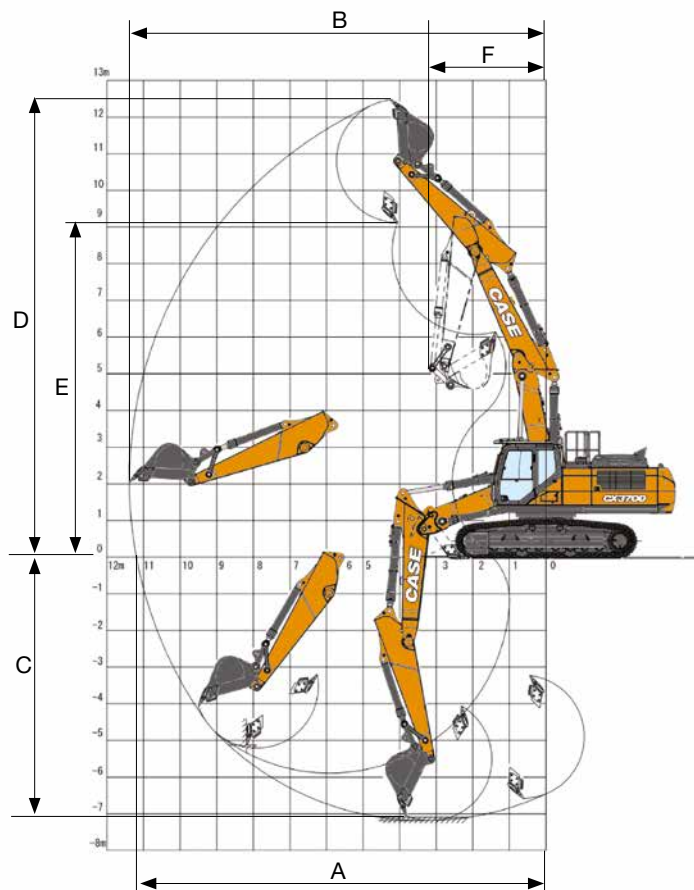
MASA I NACISK NA PODŁOŻE CX370D 2-CZĘŚCIOWY WYSIĘGNIK

Z 3,25 m ramieniem, łyżką Heavy Duty o poj. 1,54 m³, 600 mm ostrogą przeciwpoślizgową, osłoną operatora, płynów, pełnego zbiornika paliwa i FOPS poziom 2.

CX370D LC	Masa	Nacisk na podłoże
	38450 kg	0,072 MPa
CX370D NLC	Masa	Nacisk na podłoże
	38350 kg	0,072 MPa

Przeciwwaga 7400 kg

DANE EKSPLOATACYJNE

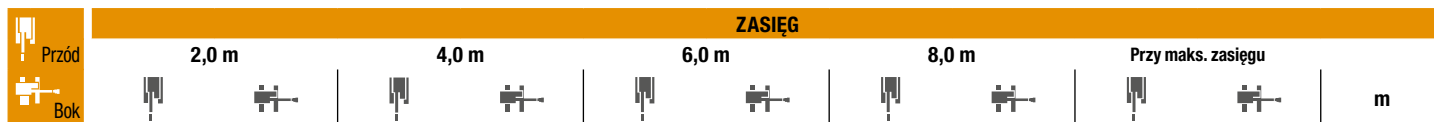


LC/NLC		Ramię 3,25 m	Ramię 2,63 m
Długość 1. wysięgnika	mm	3460	3460
Długość 2. wysięgnika	mm	3100	3100
Promień łyżki	mm	1680	1680
Kąt otwarcia-zamknięcia łyżki	°	173	173
A Maksymalny zasięg na poziomie gruntu	mm	11200	10640
B Maksymalny zasięg	mm	11390	10840
C Maks. głębokość kopania	mm	7190	6600
D Maks. wysokość kopania	mm	12470	12110
E Max. wysokość wysypywania	mm	9130	8750
F Min. promień obrotu	mm	3520	3520

SIŁA KOPANIA (ISO 6015)

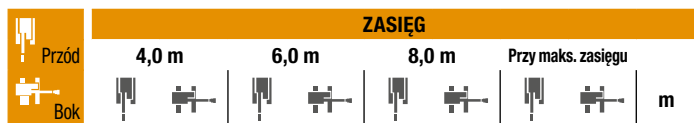
		Ramię 3,25 m	Ramię 2,63 m
Siła kopania ramienia	kN	164,5	194,7
z automatycznym zwiększaniem mocy	kN	178,8	245
Siła kopania łyżki	kN	229,7	229,7
z automatycznym zwiększaniem mocy	kN	249,8	249,8

UDŹWIG CX350D MONO



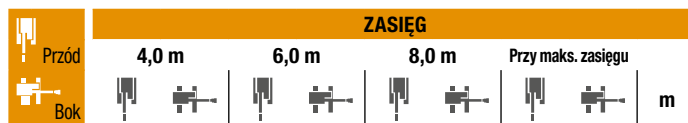
PODWOZIE LC - Ramię standardowe 3,25 m, stopy 600 mm, zasięg maks. 9,49 m

8,0 m									6740*	6740*	7,37
6,0 m							8680*	6690	6360*	5870	8,62
4,0 m			16200*	16200*	11230*	9950	9290*	6450	6400*	5070	9,29
2,0 m			14670*	14670*	13260*	9200	9280	6130	6810*	4760	9,49
0 m			15610*	15610*	13850	8710	9010	5880	7320	4820	9,26
-2,0 m	12600*	12600*	20870*	15670	13670	8550	8930	5810	8150	5340	8,56
-4,0 m	23180*	23180*	17350*	16020	12140*	8710			9280*	6790	7,27



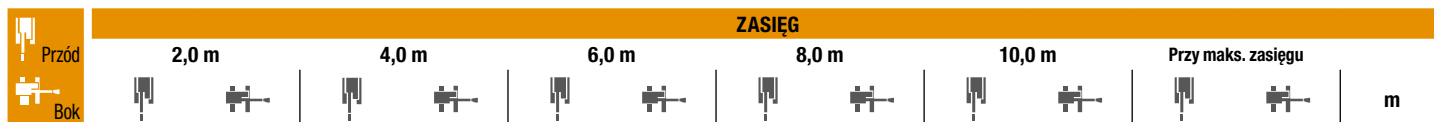
**PODWOZIE LC
Ramię krótkie 2,63 m, stopy 600 mm, zasięg maks. 8,97 m**

8,0 m						9730*	8820	6,68
6,0 m		10230*	10230*	9390*	6480	8990*	6410	8,05
4,0 m		11930*	6890	9480	6300	8190	5450	8,76
2,0 m		13710*	8970	9170	6020	7720	5100	8,97
0 m		13700	8580	8950	5820	7930	5200	8,73
-2,0 m	19540*	15690	13640	8520		9020	5870	7,98
-4,0 m	15300*	15300*	10760*	8830		9220*	7870	6,57



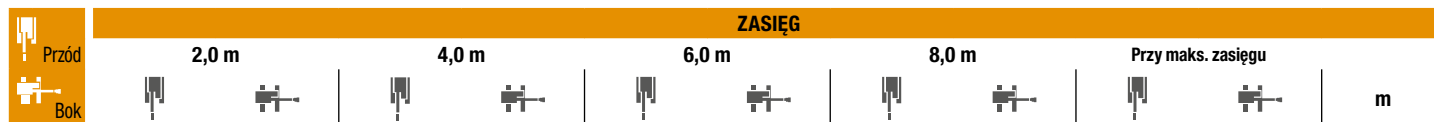
**PODWOZIE LC
Ramię krótkie S 2,20 m, stopy 600 mm, zasięg maks. 8,50 m**

8,0 m			10650*	10480*			10650*	10370	6,04
6,0 m			10870*	10290			10070*	7160	7,52
4,0 m			12490*	9620	9480	6310	8970	5980	8,28
2,0 m			14110*	8970	9210	6060	8420	5570	8,5
0 m			13770	8650	9050	5920	8680	5700	8,25
-2,0 m	18570*	15950	13530*	8660			10060	6550	7,45
-4,0 m	13880*	13880*					9700*	9290	5,91



PODWOZIE LC - Ramię długie 4,05 m, stopy 600 mm, zasięg maks. 10,20 m

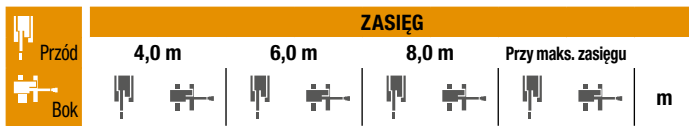
8,0 m							6160*	6160*		4960*	4960*	8,28				
6,0 m							7660*	6760		4710*	4710*	9,42				
4,0 m								9960*	9960*	8430*	6450	4950*	4430	4750*	4410	10,03
2,0 m				19200*	16750	12200*	9240	9240	6060	6530	4290	5020*	4140	10,22		
0 m				17890*	15490	13750	8590	8880	5740	5620*	4160	5590*	4160	10		
-2,0 m	11300*	11300*	21500*	15220	13420	8300	8700	5580				6700*	4520	9,36		
-4,0 m	18830*	18830*	18900*	15430	12980*	8340	8790	5660				8520	5500	8,19		
-6,0 m			13350*	13350*	8660*	8660*						8150*	8150*	6,19		



PODWOZIE NLC - Ramię standardowe 3,25 m, stopy 600 mm, zasięg maks. 9,49 m

8,0 m										6740*	6740*	7,37
6,0 m							8680*	6190	6360*	5420		8,62
4,0 m			16200*	16200*	11230*	9170	9290*	5950	6400*	4670		9,29
2,0 m			14670*	14670*	13260*	8430	9260	5630	6810*	4370		9,49
0 m			15610*	14090	13820	7950	8990	5390	7300	4420		9,26
-2,0 m	12600*	12600*	20870*	14090	13640	7800	8920	5320	8130	4890		8,56
-4,0 m	23180*	23180*	17350*	14430	12140*	7960			9280*	6230		7,27

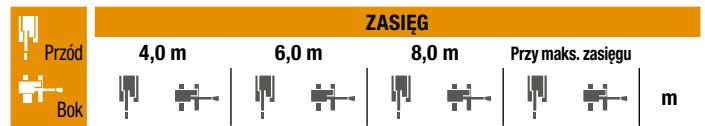
Powyższe obciążenia (w kg) są zgodne z normami ISO i dotyczą koparki bez łyżki. Wskazane obciążenia nie przekraczają 87% udźwigu układu hydraulicznego lub 75% statycznego obciążenia wywracającego. Wartości oznaczone gwiazdką () są ograniczone udźwigiem hydraulicznym.



PODWOZIE NLC

Ramię krótkie 2,63 m, stopy 600 mm, zasięg maks. 8,97 m

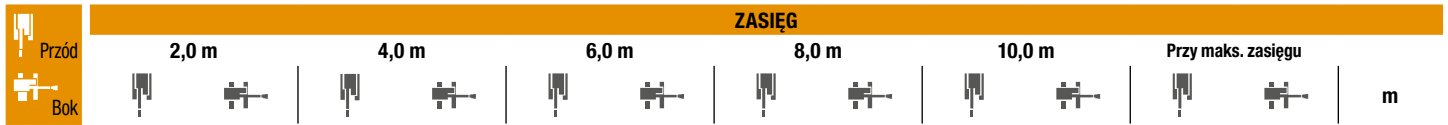
8,0 m						9730*	8160	6,68
6,0 m		10230*	9580	9390*	5990	8990*	5920	8,05
4,0 m		11930*	8900	9460	5810	8170	5020	8,76
2,0 m		13710*	8210	9150	5530	7710	4680	8,97
0 m		13680	7820	8940	5340	7910	4770	8,73
-2,0 m	19540*	14120	13610	7770		900	5380	7,98
-4,0 m	15300*	14570	10760*	8070		9220*	7220	6,57



PODWOZIE NLC

Ramię krótkie S 2,20 m, stopy 600 mm, zasięg maks. 8,50 m

8,0 m			10650*	9690			10650*	9590	6,04
6,0 m			10870*	9500			10070*	6610	7,52
4,0 m			12490*	8850	9460	5810	8960	5510	8,28
2,0 m			14110*	8210	9190	5570	8400	5120	8,5
0 m			13740	7900	9030	5430	8660	5230	8,25
-2,0 m	18570*	14360	13530*	7910			10040	6010	7,45
-4,0 m	13880*	13880*					9700	8500	5,91



PODWOZIE NLC - Ramię długie 4,05 m, stopy 600 mm, zasięg maks. 10,20 m

8,0 m						6160*	6160*			4960*	4960*	8,28	
6,0 m						7660*	6250			4710*	4650	9,42	
4,0 m					9960*	9320	8430*	5950	4950*	4070	4750*	4050	10,03
2,0 m			19200*	15120	12200*	8470	9220	5570	6520	3930	5020*	3790	10,22
0 m			17890*	13910	13720	7830	8860	5250	5620*	3800	5590*	3800	10
-2,0 m	11300*	11300*	21500*	13650	13390	7550	8680	5090			6700*	4130	9,36
-4,0 m	18830*	18830*	18990*	13860	12980*	7580	8780	5170			8510	5030	8,19
-6,0 m			13350*	13350*	8660*	8040					8150*	7720	6,19

CX350D LC

ŁYŻKI O WYSOKIM STOPNIU WYTRZYMAŁOŚCI (DOPASOWANIE BEZPOŚREDNIE)

POJEMNOŚĆ m³ (ISO7451 NASYPOWA)	SZEROKOŚĆ mm	MASA kg	RAMIĘ 2,21 m	RAMIĘ 2,63 m	RAMIĘ 3,25 m	RAMIĘ 4,04 m
0,91	900	1220	○	○	○	○
1,19	1100	1340	○	○	○	○
1,33	1200	1440	○	○	○	●
1,54	1350	1540	○	○	●	▲
1,75	1500	1670	●	●	▲	■
2,03	1700	1830	●	▲	■	×

ŁYŻKI O WYSOKIM STOPNIU WYTRZYMAŁOŚCI (Z SZYBKOZŁĄCZEM)

POJEMNOŚĆ m³ (ISO7451 NASYPOWA)	SZEROKOŚĆ mm	MASA kg	RAMIĘ 2,21 m	RAMIĘ 2,63 m	RAMIĘ 3,25 m	RAMIĘ 4,04 m
0,91	900	1220	○	○	○	○
1,19	1100	1340	○	○	○	●
1,33	1200	1440	○	○	●	▲
1,54	1350	1540	●	●	▲	■
1,75	1500	1670	●	▲	■	×
2,03	1700	1830	■	■	×	×

ŁYŻKI SKALNE (DOPASOWANIE BEZPOŚREDNIE)

POJEMNOŚĆ m³ (ISO7451 NASYPOWA)	SZEROKOŚĆ mm	MASA kg	RAMIĘ 2,21 m	RAMIĘ 2,63 m	RAMIĘ 3,25 m	RAMIĘ 4,04 m
0,92	900	1310	○	○	○	○
1,19	1100	1440	○	○	○	○
1,34	1200	1550	○	○	○	●
1,56	1350	1650	○	○	●	▲
1,78	1500	1800	●	●	▲	■
2,03	1700	1970	▲	▲	■	×

ŁYŻKI SKALNE (Z SZYBKOZŁĄCZEM)

POJEMNOŚĆ m³ (ISO7451 NASYPOWA)	SZEROKOŚĆ mm	MASA kg	RAMIĘ 2,21 m	RAMIĘ 2,63 m	RAMIĘ 3,25 m	RAMIĘ 4,04 m
0,92	900	1310	○	○	○	○
1,19	1100	1440	○	○	○	●
1,34	1200	1550	○	○	●	▲
1,56	1350	1650	●	●	▲	■
1,78	1500	1800	▲	▲	■	×
2,03	1700	1970	■	■	×	×

CX350D NLC

ŁYŻKI O WYSOKIM STOPNIU WYTRZYMAŁOŚCI (DOPASOWANIE BEZPOŚREDNIE)

POJEMNOŚĆ m³ (ISO7451 NASYPOWA)	SZEROKOŚĆ mm	MASA kg	RAMIĘ 2,21 m	RAMIĘ 2,63 m	RAMIĘ 3,25 m	RAMIĘ 4,04 m
0,91	900	1220	○	○	○	○
1,19	1100	1340	○	○	○	●
1,33	1200	1440	○	○	○	●
1,54	1350	1540	○	●	●	■
1,75	1500	1670	●	▲	■	×
2,03	1700	1830	▲	■	×	×

ŁYŻKI SKALNE (DOPASOWANIE BEZPOŚREDNIE)

POJEMNOŚĆ m³ (ISO7451 NASYPOWA)	SZEROKOŚĆ mm	MASA kg	RAMIĘ 2,21 m	RAMIĘ 2,63 m	RAMIĘ 3,25 m	RAMIĘ 4,04 m
0,92	900	1310	○	○	○	○
1,19	1100	1440	○	○	○	●
1,34	1200	1550	○	○	○	▲
1,56	1350	1650	○	●	●	■
1,78	1500	1800	●	▲	■	×
2,03	1700	1970	▲	■	×	×

○ Znamionowa gęstość materiału do 2 ton/m³ ● Znamionowa gęstość materiału do 1,6 tony³ ▲ Znamionowa gęstość materiału do 1,4 tony³

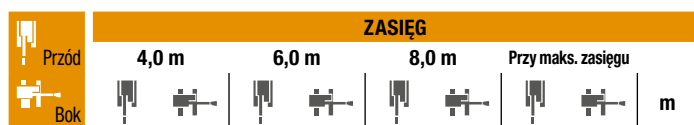
■ Znamionowa gęstość materiału do 1,2 tony/m³ × Nie dotyczy

UDŹWIG CX370D MONO



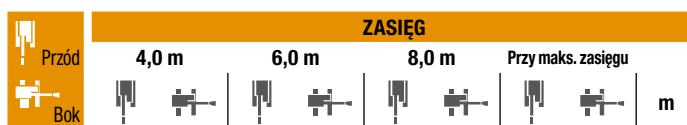
PODWOZIE LC - Ramię standardowe 3,25 m, stopy 600 mm, zasięg maks. 9,49 m

8,0 m									6670*	6670*	7,37
6,0 m							8430*	7070	6270*	6190	8,62
4,0 m			15840*	15840*	10940*	10540	9010*	6800	6320*	5330	9,29
2,0 m			14610*	14610*	12890*	9710	9770	6450	6720*	4990	9,49
0 m			15540*	15540*	14010*	9160	9480	6180	7580*	5050	9,26
-2,0 m	12520*	12520*	20280*	16530	13800*	9000	9390	6100	8560	5600	8,56
-4,0 m	23110*	23110*	16800*	16800*	11740*	9180			8930*	7150	7,27



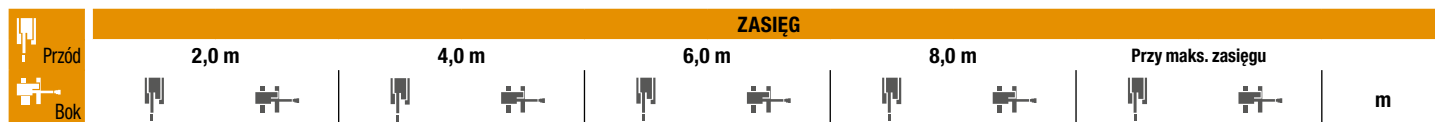
PODWOZIE LC Ramię krótkie 2,63 m, stopy 600 mm, zasięg maks. 8,97 m

8,0 m						9680*	9460	6,68
6,0 m		10130*	10130*	9270*	6960	8950*	6890	8,05
4,0 m		11800*	10400	9610*	6770	8740	5860	8,76
2,0 m		13550*	9660	9790	6480	8250	5480	8,97
0 m		14290*	9240	9570	6270	8470	5590	8,73
-2,0 m	19270*	16890	13590*	9180		9550*	6320	7,98
-4,0 m	15060*	15060*	10570*	9490		9060*	8460	6,57



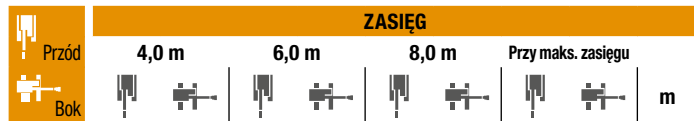
PODWOZIE LC Ramię krótkie S 2,20 m, stopy 600 mm, zasięg maks. 8,50 m

8,0 m			10540*	10540*			10550*	10550*	6,04
6,0 m			10760*	10760*			9940*	7680	7,52
4,0 m			12360*	10340	10020*	6770	9580	6420	8,28
2,0 m			13930*	9650	9830	6520	8990	5980	8,5
0 m			14390*	9310	9660	6360	9270	6120	8,25
-2,0 m	18300*	17140	13330*	9320			10250*	7040	7,45
-4,0 m	13630*	13630*					9520*	9520*	5,91



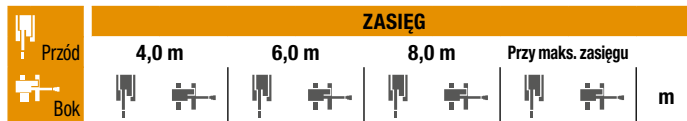
PODWOZIE NLC - Ramię standardowe 3,25 m, stopy 600 mm, zasięg maks. 9,49 m

8,0 m									6670*	6670*	7,37
6,0 m							8430*	6550	6270*	5720	8,62
4,0 m			15840*	15840*	10940*	9720	9010*	6280	6320*	4910	9,29
2,0 m			14610*	14610*	12890*	8900	9750	5930	6720*	4590	9,49
0 m			15540*	14860	14010*	8370	9460	5660	7580*	4640	9,26
-2,0 m	12520*	12520*	20280*	14870	13800*	8210	9370	5590	8550	5140	8,56
-4,0 m	23110*	23110*	16800*	15260	11740*	8380			8930*	6560	7,27



PODWOZIE NLC Ramię krótkie 2,63 m, stopy 600 mm, zasięg maks. 8,97 m

8,0 m						9680*	8760	6,68
6,0 m		10130*	10130*	9270*	6440	8950*	6370	8,05
4,0 m		11800*	9580	9610*	6250	8730	5400	8,76
2,0 m		13550*	8860	9770	5960	8230	5050	8,97
0 m		14290*	8450	9550	5760	8450	5140	8,73
-2,0 m	19270*	15220	13590*	8390		9550*	5810	7,98
-4,0 m	15060*	15060*	10570*	8690		9060*	7770	6,57



PODWOZIE NLC Ramię krótkie S 2,20 m, stopy 600 mm, zasięg maks. 8,50 m

8,0 m			10540*	10400			10550*	10290	6,04
6,0 m			10760*	10210			9940*	7110	7,52
4,0 m			12360*	9520	10020*	6260	9560	5930	8,28
2,0 m			13930*	8850	9810	6000	8970	5510	8,5
0 m			14390*	8510	9640	5850	9250	5640	8,25
-2,0 m	18300*	15470	13330*	8520			10250*	6470	7,45
-4,0 m	13630*	13630*					9520*	9150	5,91

Powyższe obciążenia (w kg) są zgodne z normami ISO i dotyczą koparki bez łyżki. Wskazane obciążenia nie przekraczają 87% udźwigu układu hydraulicznego lub 75% statycznego obciążenia wywracającego. Wartości oznaczone gwiazdką () są ograniczone udźwigiem hydraulicznym.

UDŹWIG CX370D Z 2-CZĘŚCIOWYM WYSIĘGNIKIEM

		ZASIĘG												
		0,0 m		2,0 m		4,0 m		6,0 m		8,0 m		Przy maks. zasięgu		m
Przód														
Bok														

PODWOZIE LC - Ramię standardowe 3,25 m, stopy 600 mm, zasięg maks. 9,71 m

8,0 m								8200*	8200*			6720*	6720*	7,64
6,0 m								8570*	8570*	6750*	6750*	5790*	5790*	8,86
4,0 m					18620*	18620*		9910*	9910*	9780*	8510	5430*	5160	9,50
2,0 m			16890*	16890*	21150*	18990		12320*	10710*	7790*	6830	5410*	4860	9,70
0 m			20110	20110	21730*	18650		14060*	10280	15290*	11450	5710*	4940	9,48
-2,0 m	20410*	20410*	28440*	28440*	22160*	17750		14180*	9740	9300*	6260	6400*	5490	8,80
-4,0 m	19960*	19960*	36330*	36330*	20250*	17700		22830*	22830*			5580*	5580*	7,06

PODWOZIE LC - Ramię krótkie 2,63 m, stopy 600 mm, zasięg maks. 9,16 m

10,0 m					12540*	12540*						12010*	12010*	4,43
8,0 m										8860*	8860*	7850*	7850*	6,93
6,0 m					13350*	13350*	9150*	9150*	7270*	7000	6580*	6540	6540	8,25
4,0 m					19280*	19280*	10640*	10540	7500*	6970	6110*	5590	5590	8,94
2,0 m					21130*	18780	13210*	10820	8150*	6700	6070*	5250	5250	9,15
0 m			20110*	20110*	21810*	18220	14080*	10090	8930*	6380	6430*	5380	5380	8,91
-2,0 m	19200*	19200*	33470*	33470*	22130*	17640	14150*	9590	7620*	6260	6260*	6090	6090	8,19
-4,0 m			35040*	35040*	17730*	17730*	8670*	8670*						

PODWOZIE NLC - Ramię standardowe 3,25 m, stopy 600 mm, zasięg maks. 9,71 m

8,0 m								8200*	8200*			6720*	6720*	7,64
6,0 m								8570*	8570*	6750*	6720*	5790*	5460	8,86
4,0 m					18620*	18010		9910*	9890	9780*	7820	5430*	4720	9,50
2,0 m			16890*	16890*	21150*	17320		12320*	10220	7790*	6340	5410*	4440	9,70
0 m			20110*	20110*	21730*	16800		14060*	9400	15290*	10400	5710*	4510	9,48
-2,0 m	20410*	20410*	28440*	28440*	22160*	15930		14180*	8870	9300*	5710	6400*	5000	8,80
-4,0 m	19960*	19960*	36330*	36330*	20250*	15880		22830*	22830*			5580*	5580*	7,06

PODWOZIE NLC- Ramię krótkie 2,63 m, stopy 600 mm, zasięg maks. 9,16 m

10,0 m					12540*	12540*						12010*	12010*	4,43
8,0 m								8860*	8860*			7850*	7850*	6,93
6,0 m					13350*	13350*	9150*	9150*	7270*	6430	6580*	6000	6000	8,25
4,0 m					19280*	17840	10640*	9860	7500*	6400	6110*	5110	5110	8,94
2,0 m					21130*	17110	13210*	9930	8150*	6140	6070*	4800	4800	9,15
0 m			20110*	20110*	21810*	16390	14080*	9210	8930*	5830	6430*	4910	4910	8,91
-2,0 m	19200*	19200*	33470*	33470*	22130*	15830	14150*	8730	7620*	5710	6260*	5560	5560	8,19
-4,0 m			35040*	35040*	17730*	15940	8670*	8670*						

Powyższe obciążenia (w kg) są zgodne z normami ISO i dotyczą koparki bez łyżki. Wskazane obciążenia nie przekraczają 87% udźwigu układu hydraulicznego lub 75% statycznego obciążenia wywracającego. Wartości oznaczone gwiazdką () są ograniczone udźwigiem hydraulicznym.

ŁYŻKI CX370D MONO

CX370D LC

ŁYŻKI O WYSOKIM STOPNIU WYTRZYMAŁOŚCI (DOPASOWANIE BEZPOŚREDNIE)

POJEMNOŚĆ m³ (ISO7451 NASYPOWA)	SZEROKOŚĆ mm	MASA kg	RAMIĘ 2,21 m	RAMIĘ 2,63 m	RAMIĘ 3,25 m
0,91	900	1220	○	○	○
1,19	1100	1340	○	○	○
1,33	1200	1440	○	○	○
1,54	1350	1540	○	○	○
1,75	1500	1670	○	○	●
2,03	1700	1830	●	●	▲
2,17	1800	1900	●	▲	■

ŁYŻKI O WYSOKIM STOPNIU WYTRZYMAŁOŚCI (Z SZYBKOZŁĄCZEM)

POJEMNOŚĆ m³ (ISO7451 NASYPOWA)	SZEROKOŚĆ mm	MASA kg	RAMIĘ 2,21 m	RAMIĘ 2,63 m	RAMIĘ 3,25 m
0,91	900	1220	○	○	○
1,19	1100	1340	○	○	○
1,33	1200	1440	○	○	○
1,54	1350	1540	○	○	●
1,75	1500	1670	○	●	▲
2,03	1700	1830	●	▲	■
2,17	1800	1900	▲	■	×

ŁYŻKI SKALNE (DOPASOWANIE BEZPOŚREDNIE)

POJEMNOŚĆ m³ (ISO7451 NASYPOWA)	SZEROKOŚĆ mm	MASA kg	RAMIĘ 2,21 m	RAMIĘ 2,63 m	RAMIĘ 3,25 m
0,92	900	1310	○	○	○
1,19	1100	1440	○	○	○
1,34	1200	1550	○	○	○
1,56	1350	1650	○	○	○
1,78	1500	1800	○	○	●
2,03	1700	1970	●	●	▲
2,18	1800	2070	●	▲	■

ŁYŻKI SKALNE (Z SZYBKOZŁĄCZEM)

POJEMNOŚĆ m³ (ISO7451 NASYPOWA)	SZEROKOŚĆ mm	MASA kg	RAMIĘ 2,21 m	RAMIĘ 2,63 m	RAMIĘ 3,25 m
0,92	900	1310	○	○	○
1,19	1100	1440	○	○	○
1,34	1200	1550	○	○	○
1,56	1350	1650	○	○	●
1,78	1500	1800	●	●	■
2,03	1700	1970	●	■	×
2,18	1800	2070	▲	■	×

CX370D NLC

ŁYŻKI O WYSOKIM STOPNIU WYTRZYMAŁOŚCI (DOPASOWANIE BEZPOŚREDNIE)

POJEMNOŚĆ m³ (ISO7451 NASYPOWA)	SZEROKOŚĆ mm	MASA kg	RAMIĘ 2,21 m	RAMIĘ 2,63 m	RAMIĘ 3,25 m
0,91	900	1220	○	○	○
1,19	1100	1340	○	○	○
1,33	1200	1440	○	○	○
1,54	1350	1540	○	○	●
1,75	1500	1670	○	●	▲
2,03	1700	1830	●	▲	■
2,17	1800	1900	▲	■	×

ŁYŻKI O WYSOKIM STOPNIU WYTRZYMAŁOŚCI (Z SZYBKOZŁĄCZEM)

POJEMNOŚĆ m³ (ISO7451 NASYPOWA)	SZEROKOŚĆ mm	MASA kg	RAMIĘ 2,21 m	RAMIĘ 2,63 m	RAMIĘ 3,25 m
0,92	900	1310	○	○	○
1,19	1100	1440	○	○	○
1,34	1200	1550	○	○	●
1,56	1350	1650	○	●	▲
1,78	1500	1800	●	▲	■
2,03	1700	1970	▲	■	×
2,18	1800	2070	■	×	×

ŁYŻKI SKALNE (DOPASOWANIE BEZPOŚREDNIE)

POJEMNOŚĆ m³ (ISO7451 NASYPOWA)	SZEROKOŚĆ mm	MASA kg	RAMIĘ 2,21 m	RAMIĘ 2,63 m	RAMIĘ 3,25 m
0,92	900	1310	○	○	○
1,19	1100	1440	○	○	○
1,34	1200	1550	○	○	○
1,56	1350	1650	○	○	●
1,78	1500	1800	○	●	▲
2,03	1700	1970	●	▲	■
2,18	1800	2070	▲	■	×

ŁYŻKI SKALNE (Z SZYBKOZŁĄCZEM)

POJEMNOŚĆ m³ (ISO7451 NASYPOWA)	SZEROKOŚĆ mm	MASA kg	RAMIĘ 2,21 m	RAMIĘ 2,63 m	RAMIĘ 3,25 m
0,92	900	1310	○	○	○
1,19	1100	1440	○	○	○
1,34	1200	1550	○	○	●
1,56	1350	1650	○	●	■
1,78	1500	1800	●	■	×
2,03	1700	1970	▲	■	×
2,18	1800	2070	■	×	×

CX370D Z 2-CZĘŚCIOWYM WYSIĘGNIKIEM

CX370D LC

ŁYŻKI O WYSOKIM STOPNIU WYTRZYMAŁOŚCI (DOPASOWANIE BEZPOŚREDNIE)

POJEMNOŚĆ m ³ (ISO7451 NASYPOWA)	SZEROKOŚĆ mm	MASA kg	RAMIĘ 2,63 m	RAMIĘ 3,25 m
0,91	900	1220	○	○
1,19	1100	1340	○	○
1,33	1200	1440	○	○
1,54	1350	1540	○	○
1,75	1500	1670	●	●
2,03	1700	1830	●	▲
2,17	1800	1900	▲	■

ŁYŻKI O WYSOKIM STOPNIU WYTRZYMAŁOŚCI (Z SZYBKOZŁĄCZEM)

POJEMNOŚĆ m ³ (ISO7451 NASYPOWA)	SZEROKOŚĆ mm	MASA kg	RAMIĘ 2,63 m	RAMIĘ 3,25 m
0,91	900	1220	○	○
1,19	1100	1340	○	○
1,33	1200	1440	○	○
1,54	1350	1540	●	●
1,75	1500	1670	▲	■
2,03	1700	1830	■	×

ŁYŻKI SKALNE (DOPASOWANIE BEZPOŚREDNIE)

POJEMNOŚĆ m ³ (ISO7451 NASYPOWA)	SZEROKOŚĆ mm	MASA kg	RAMIĘ 2,63 m	RAMIĘ 3,25 m
0,92	900	1310	○	○
1,19	1100	1440	○	○
1,34	1200	1550	○	○
1,56	1350	1650	○	●
1,78	1500	1800	●	●
2,03	1700	1970	▲	■

ŁYŻKI SKALNE (Z SZYBKOZŁĄCZEM)

POJEMNOŚĆ m ³ (ISO7451 NASYPOWA)	SZEROKOŚĆ mm	MASA kg	RAMIĘ 2,63 m	RAMIĘ 3,25 m
0,92	900	1310	○	○
1,19	1100	1440	○	○
1,34	1200	1550	○	●
1,56	1350	1650	●	▲
1,78	1500	1800	▲	■
2,03	1700	1970	■	×

CX370D NLC

ŁYŻKI O WYSOKIM STOPNIU WYTRZYMAŁOŚCI (DOPASOWANIE BEZPOŚREDNIE)

POJEMNOŚĆ m ³ (ISO7451 NASYPOWA)	SZEROKOŚĆ mm	MASA kg	RAMIĘ 2,63 m	RAMIĘ 3,25 m
0,91	900	1220	○	○
1,19	1100	1340	○	○
1,33	1200	1440	○	○
1,54	1350	1540	○	●
1,75	1500	1670	●	▲
2,03	1700	1830	▲	■
2,17	1800	1900	■	×

ŁYŻKI O WYSOKIM STOPNIU WYTRZYMAŁOŚCI (Z SZYBKOZŁĄCZEM)

POJEMNOŚĆ m ³ (ISO7451 NASYPOWA)	SZEROKOŚĆ mm	MASA kg	RAMIĘ 2,63 m	RAMIĘ 3,25 m
0,91	900	1220	○	○
1,19	1100	1340	○	●
1,33	1200	1440	●	●
1,54	1350	1540	▲	■
1,75	1500	1670	■	×

ŁYŻKI SKALNE (DOPASOWANIE BEZPOŚREDNIE)

POJEMNOŚĆ m ³ (ISO7451 NASYPOWA)	SZEROKOŚĆ mm	MASA kg	RAMIĘ 2,63 m	RAMIĘ 3,25 m
0,92	900	1310	○	○
1,19	1100	1440	○	○
1,34	1200	1550	○	○
1,56	1350	1650	●	●
1,78	1500	1800	●	■
2,03	1700	1970	■	×

ŁYŻKI SKALNE (Z SZYBKOZŁĄCZEM)

POJEMNOŚĆ m ³ (ISO7451 NASYPOWA)	SZEROKOŚĆ mm	MASA kg	RAMIĘ 2,63 m	RAMIĘ 3,25 m
0,92	900	1310	○	○
1,19	1100	1440	○	●
1,34	1200	1550	●	▲
1,56	1350	1650	▲	■
1,78	1500	1800	■	×



Form No. 20283PL - MediaCross Firenze - 01/25

**CNH INDUSTRIAL
DEUTSCHLAND GMBH**
Case Baumaschinen
Benzstr. 1-3 - D-74076 Heilbronn
DEUTSCHLAND

**CNH INDUSTRIAL
MAQUINARIA SPAIN, S.A.**
Avenida Aragón 402
28022 Madrid - ESPAÑA

CNH INDUSTRIAL FRANCE, S.A.
16-18 Rue des Rochettes
91150 Morigny-Champigny
FRANCE

CNH INDUSTRIAL ITALIA SPA
Lungo Stura Lazio 19
10156, Torino
ITALIA

**CASE CONSTRUCTION
EQUIPMENT**
Cranes Farm Rd
Basildon - SS14 3AD
UNITED KINGDOM

UWAGA: Wyposażenie standardowe i opcjonalne może różnić się w zależności od potrzeb i wymogów prawnych w danym kraju. Ilustracje mogą zawierać opcjonalne, a nie standardowe ustawienia – w sprawie szczegółów należy skonsultować się ze swoim lokalnym dealerem Case. CNH Industrial zastrzega sobie prawo do modyfikowania specyfikacji maszyny z wyłączeniem odpowiedzialności w odniesieniu do wprowadzonych zmian.

Zgodnie z wymaganiami dyrektywy 2006/42/WE

CASE
00800-2273-7373

Połączenie bezpłatne z telefonów stacjonarnych. Sprawdź, czy operator sieci komórkowej nalicza opłaty za połączenie. Bezpłatny numer nie jest dostępny we wszystkich strefach połączeń telefonicznych.

