



OPTUM AFS CONNECT™

TRATTORI DA
250 - 300 CV



CASE IH



L'OPTUM AFS CONNECT

FATTO PER I VERI **PRO**

IL PROSSIMO LIVELLO DI **PRODUTTIVITÀ**

- Sistema telematico AFS Connect - La caratteristica fondamentale della serie di trattori Optum AFS Connect
- Funzioni di assistenza ampliate
 - Diagnosi e assistenza da remoto
 - Accesso remoto al monitor
 - Software FOTA (Firmware over the air)
- Piattaforma MyCase IH

IL PROSSIMO LIVELLO DI **PROATTIVITÀ**

- Bracciolo operativo Multicontroller ulteriormente migliorato
- Intuitivo sistema operativo AFS Vision Pro con il nuovo monitor AFS Pro 1200 ad alta definizione (HD)
- Nuova rotella encoder per una navigazione e configurazione intuitiva
- Pulsante "hotkey" programmabile al top del settore – programmabili con oltre 100 funzioni
- Nuovo quadro strumenti ad alta risoluzione sul montante anteriore
- Sistema di ingresso senza chiave (keyless entry) e antifurto

IL PROSSIMO LIVELLO DI **PROFITABILITÀ**

- Motori potenti e affidabili: con una potenza da 250 CV nominali fino a 313 CV max
- Efficienza ottimale - 50 km/h a 1.600 giri/min (CVXDrive)
- Ampia scelta di pneumatici disponibili fino a un diametro di 2,15 m
- Pompe a compensazione di pressione con una portata fino a 220 l/min
- Sollevatore posteriore con una capacità di sollevamento fino a 11.058 kg



IL PROSSIMO LIVELLO DI PROTEZIONE

- Pacchetto SAFEGUARD CONNECT comprendente:
 - Garanzia estesa
 - Assistenza AFS Connect
 - MAXSERVICE 24/7
 - Check-up prestagionale
 - Formazione degli operatori a cura del concessionario
- Soluzioni finanziarie professionali CNH i Capital per ogni investimento

CASE IH



INDICE

OPTUM AFS CONNECT - FATTO PER I VERI PRO	02 - 03
IL PROSSIMO LIVELLO DI PRO DUTTIVITÀ	06 - 09
IL TRATTORE PERFETTO PER OGNI ESIGENZA - ADVANCED O PRO FESSIONAL EDITION	10 - 11
CABINA	12 - 25
MOTORE, TRASMISSIONE, TELAIO	26 - 35
PTO E IMPIANTO IDRAULICO	36 - 41
AFS, AFS CONNECT E HMC II	42 - 49
ASSISTENZA	50 - 55
SOSTENIBILITÀ E ST.VALENTIN - LA CASA DELL'OPTUM AFS CONNECT	56 - 57
SPECIFICHE TECNICHE	58 - 59

IL PROSSIMO LIVELLO DI **PRODUTTIVITÀ**

Un trattore all'avanguardia pensato per grandi progetti

L'OPTUM AFS CONNECT È SEMPRE STATO LA PRIMA SCELTA PER I VERI PROFESSIONISTI: CON I SUOI MOTORI POTENTI ED EFFICIENTI E UNA POTENZA FINO A 313 CAVALLI, LA TRASMISSIONE CVXDRIVE A VARIAZIONE CONTINUA E LE DIMENSIONI COMPATTE, L'OPTUM HA FISSATO NUOVI STANDARD PER I TRATTORI AD ALTE PRESTAZIONI. E ORA STIAMO COMPIENDO UN ALTRO PASSO IMPORTANTE VERSO IL FUTURO DIGITALE DEL PRECISION FARMING.

PORTATE LA VOSTRA AZIENDA AL PROSSIMO LIVELLO

L'Optum AFS Connect si avvale di una cabina completamente nuova e di soluzioni software innovative. I gestori e gli operatori di aziende agricole possono trasferire dati e informazioni tra il trattore, il telefono, il tablet o il computer desktop, il tutto in modalità wireless. Grazie al sistema telematico AFS Connect, avete la libertà di prendere le giuste decisioni sfruttando tutti i dati disponibili, al momento giusto, ovunque vi troviate e da qualsiasi dispositivo. Potete quindi incrementare l'efficienza della vostra attività mentre vi trovate ancora sul campo.

GODETEVI LA LIBERTÀ ASSOLUTA

Il sistema operativo AFS Vision Pro, abbinato all'innovativo monitor touchscreen AFS Pro 1200 con funzioni Bluetooth, è di serie sul nuovo Optum AFS Connect. È stato sviluppato in collaborazione con agricoltori di tutto il mondo per la massima facilità di utilizzo e produttività.

MODELLI	Potenza nominale ECE R120 ¹⁾ a 2.100 giri/min (kW/hp(CV))	Potenza massima ECE R120 ¹⁾ a 1.800 giri/min (kW/hp(CV))	Portata max pompa Standard / Optional (l/min)	Capacità max di sollevamento (kg)	Passo (interasse) (mm)
Optum 250 CVXDrive	184 / 250	201 / 273	165 / -	11.058	2.995
Optum 270 CVXDrive	199 / 271	212 / 288	165 / 220	11.058	2.995
Optum 300 CVXDrive	221 / 300	230 / 313	165 / 220	11.058	2.995

¹⁾ Le specifiche ECE R120 corrispondono alle ISO 14396 e alle 97 / 68 / CE





- 1 COMANDI DI NUOVA CONCEZIONE**
 - Bracciolo Multicontroller con monitor ad alta risoluzione AFS Pro 1200 HD integrato
 - Rotella 'encoder' Case IH per un rapido accesso ai menu di lavoro e di impostazione
 - Monitor delle prestazioni a colori sul montante anteriore destro per una lettura immediata dei dati
- 2 RICEVITORE AFS VECTOR PRO**
 - Componenti integrati direttamente nel progetto per garantire una guida automatica uniforme e precisa
- 3 COMFORT DI MARCIA SUPERLATIVO**
 - Sospensione meccanica della cabina
 - Sedile di guida Active
 - Assale anteriore ammortizzato
- 4 PACCHETTO LUCI A LED A 360°**
 - Quando necessario potete utilizzare fino a 22 luci a LED che consentono una visibilità eccezionale nelle ore notturne
- 5 TRASFERIMENTO DELLA POTENZA EFFICIENTE**
 - Trasmissione a variazione continua CVXDrive - variazione continua da 0-40 o 0-50 km/h con funzione antiarretamento "parking" a inserimento automatico (Active Hold)
- 6 MOTORE**
 - Motore FPT turbodiesel 6,7 l 6 cilindri con turbocompressore wastegate e intercooler
 - Un occhio di riguardo per l'ambiente Tutti i modelli Optum soddisfano i rigorosi standard sulle emissioni Euro Stage V
 - Non necessitano di un sistema EGR raffreddato esterno
 - La ventola Eco_Fan reversibile mantiene pulita la griglia del radiatore
 - Intervallo di manutenzione di 750 ore



ANCORA PIÙ FORTE. ANCORA PIÙ INTELLIGENTE. ANCORA MIGLIORE.

Il nuovo Optum AFS Connect ripaga sotto tutti i punti di vista

L'OPTUM HA LA POTENZA CHE SERVE PER PORTARE LA VOSTRA AZIENDA AGRICOLA AL PROSSIMO LIVELLO. CON TUTTE LE NUOVE FUNZIONI COME IL SISTEMA OPERATIVO AFS VISION PRO, AVETE OGNI COSA A PORTATA DI MANO PER RENDERE PIÙ EFFICIENTE IL VOSTRO LAVORO. FUNZIONI DI PRECISION FARMING, IMPOSTAZIONI PERSONALIZZATE E SOLUZIONI PER LA CONNETTIVITÀ: TUTTE INTEGRATE IN UN SISTEMA INTUITIVO CHE È UNA SPANNA SOPRA LA CONCORRENZA.



LA LIBERTÀ DI LAVORARE NEL MODO CHE VUOI

L'agricoltura è la vostra vita, ma non è tutta la vostra vita. AFS Connect vi dà la libertà di essere esattamente dove volete essere, che siate impegnati su un altro campo o a vedere la partita di vostro figlio. Potete portare con voi la visuale del conducente, ovunque andiate. Le soluzioni telematiche integrate collegano in rete la vostra attività, la vostra flotta e i vostri dati. Sfruttate i dati che state già generando per prendere decisioni gestionali in maniera informata, dall'ufficio, dal campo o dalla strada.

AVANZATE AL PROSSIMO LIVELLO

I nuovi interni ridisegnati presentano materiali di alta qualità e un livello di eccellenza senza precedenti. I comandi sono stati organizzati secondo criteri di massima ergonomia, anche il bracciolo Multicontroller può essere regolato in altezza e lunghezza per adattarsi alle vostre preferenze. E abbiamo pensato anche ai dettagli: le porte USB da 5 V, le prese elettriche da 12 V, l'impianto audio 4.1 con subwoofer, gli ampi ripostigli e persino un alimentatore da 230 V presenti in cabina vi fanno sentire un po' come a casa vostra.

ESATTAMENTE QUELLO CHE VI SERVE

Gli operatori dell'Optum AFS Connect apprezzeranno la nitidezza del monitor AFS Pro 1200 HD touchscreen. Personalizzate la vostra interfaccia in modo da tenere in vista le funzioni che vi servono. Con il telecomando (chiave elettronica FOB) disponibile a richiesta, la cabina si blocca e si sblocca proprio come la vostra automobile. Una volta attivo, il sistema antifurto immobilizer deve prima rilevare la chiave elettronica per consentire l'avviamento del trattore.

IL TRATTORE PERFETTO PER OGNI ESIGENZA

Passate al prossimo LIVELLO **PRO**

LA VOSTRA MACCHINA, LA VOSTRA SCELTA DA PRO. SCEGLIETE TRA LE NOSTRE ADVANCED E PROFESSIONAL EDITION O PERSONALIZZATE IL VOSTRO OPTUM AFS CONNECT IN BASE ALLE VOSTRE ESIGENZE.



ADVANCED

Funzioni avanzate per le operazioni quotidiane

- Trasmissione a variazione continua CVXDrive (50 km/h Eco o 40 km/h Eco)
- Distributori ausiliari elettroidraulici e potente pompa idraulica (da 165l/min o 220l/min optional)
- PTO a 4 velocità (540/540E/1.000/1.000E)
- Blocco elettronico di stazionamento disponibile di serie
- Aria condizionata, sedile passeggero e sospensione cabina
- Assale anteriore ammortizzato
- Intuitivo monitor touchscreen AFS Pro 1200
- A richiesta sistema avanzato di controllo delle svolte a fine campo (HMC II), sistema di guida automatica AccuGuide e sistema telematico AFS Connect
- ISOBUS Classe II o III a richiesta

PROFESSIONAL

Per sfruttare tutto il potenziale del trattore

- Trasmissione a variazione continua CVXDrive (50 km/h Eco o 40 km/h Eco)
- Distributori ausiliari elettroidraulici e potente pompa idraulica (da 165l/min o 220l/min optional)
- PTO a 4 velocità (540/540E/1.000/1.000E)
- Blocco elettronico di stazionamento disponibile di serie
- Aria condizionata, sedile passeggero e sospensione cabina
- Assale anteriore ammortizzato
- Intuitivo monitor touchscreen AFS Pro 1200
- Joystick con funzionalità avanzate di serie
- A richiesta sistema avanzato di controllo delle svolte a fine campo (HMC II), sistema di guida automatica AccuGuide e sistema telematico AFS Connect
- Utenza esterna di serie
- ISOBUS Classe II o III a richiesta

Gli allestimenti possono essere modificati da Case IH senza alcun preavviso. Per conoscere le configurazioni più recenti consultate il vostro Concessionario di zona.







SENTIRSI BENE PER LAVORARE BENE

Una postazione di lavoro come comfort zone

Spazio a sufficienza per lavorare e sentirsi a proprio agio senza preoccupazioni: Accomodatevi nell'ampia e lussuosa cabina dell'Optum AFS Connect, intuitiva e progettata attorno all'operatore. L'uso di materiali di alta qualità, l'attenzione particolare e il senso della cura di ogni dettaglio, ci consentono di garantire un comfort ai massimi livelli. Usate le soluzioni per riporre gli oggetti, pratiche e intelligenti, del nuovo sistema operativo AFS Vision Pro, del monitor ad alta definizione, del Multicontroller, ottimizzato e di molto altro ancora.



COMFORT AL TOP – ULTERIORMENTE MIGLIORATO

Una cabina innovativa come nessun'altra

LA CABINA TOTALMENTE NUOVA DELL'OPTUM AFS CONNECT TESTIMONIA LA NOSTRA PASSIONE PER LE TECNOLOGIE ALL'AVANGUARDIA DEL SETTORE, CON UN LIVELLO DI QUALITÀ SENZA PARI.

MASSIMA PRODUTTIVITÀ, ANCHE DOPO IL TRAMONTO

Alcune giornate sono più lunghe di altre. Quando dovete lavorare dopo il tramonto, potete accendere i 22 potenti fari a LED che illumineranno a 360° la zona intorno al trattore, assicurandovi una visibilità perfetta sugli attrezzi. Il sistema di spegnimento ritardato lascia le luci accese quando scendete dalla cabina illuminando il vostro tragitto verso casa.



UN POSTO SPECIALE.

Il nuovo sedile in pelle rossa riscaldato e ventilato dell'Optum AFS Connect vi mantiene freschi oppure al caldo, ma comunque sempre comodi in ogni mese dell'anno.

GESTIONE DELL'ACCESSO

Case IH ha integrato utili funzioni nella chiave elettronica. Oltre a bloccare e sbloccare la cabina con la semplice pressione di un pulsante, la nuova chiave elettronica protegge anche da furti e accessi non autorizzati, dato che il trattore non si avvia senza una chiave riconosciuta.







FUNZIONI

- Nuovi spazi per riporre gli oggetti
- Nuova scaletta di ingresso
- Nuovo monitor - pratico supporto tablet
- Nuovo instradamento cavi attraverso il lunotto posteriore
- Nuovo impianto audio
- Nuovo tergicristallo anteriore
- Nuove telecamere
- Spaziosità e telaio di classe superiore
- Display sul montante anteriore
- Visibilità ottimale a 360 gradi



UNA VISUALE MIGLIORE

Gli specchi telescopici elettrici riscaldati sono controllabili dal posto di guida per una maggiore comodità. L'operatore ha sempre una visione d'insieme ottimale dell'area circostante, anche quando si utilizzano attrezzi di grandi dimensioni in spazi ristretti.

VISIBILITÀ A 360 GRADI

L'Optum AFS Connect può essere equipaggiato con telecamere anteriori e posteriori a richiesta. È disponibile inoltre una telecamera wireless che può essere installata ad esempio su un attrezzo per trasmettere le immagini direttamente al monitor AFS 1200.

LIVELLO DI RUMORE RIDOTTO

I livelli fonometrici sono di appena 66 dB (A), consentendo di affrontare più rilassati anche le giornate di lavoro più lunghe.

ACCESSO SICURO

I nuovi gradini, grandi e illuminati, consentono un accesso semplice e sicuro alla cabina.

MARCIA CONFORTEVOLE

L'esclusiva sospensione meccanica della cabina dell'Optum AFS Connect consente una marcia confortevole e regolare sia sul campo che su strada.

BEVANDE FRESCHE PER LA GIORNATE PIÙ CALDE

Un frigo box sotto il sedile del passeggero offre spazio sufficiente per le bevande anche nelle lunghe giornate di lavoro.

SUONO E DIVERTIMENTO

L'Optum AFS Connect ha in dotazione un'eccellente impianto audio con 4 altoparlanti e un potente subwoofer. Non vorrete ascoltare musica da nessun'altra parte!

VENTILAZIONE MIGLIORATA CON UNA FRESCA BREZZA

Il flusso d'aria nella cabina è stato ulteriormente migliorato per mantenere i finestrini liberi dalla condensa nelle giornate fresche e umide e mantenere il comfort nelle giornate calde.



PACCHETTI STANDARD E DELUXE TESSUTO O DELUXE PELLE

Benvenuti in prima classe

I trattori Optum AFS Connect sono disponibili con diversi allestimenti della cabina. A prescindere che scegliate l'allestimento cabina Standard, Deluxe Tessuto, Deluxe Pelle o Active Pelle, disporrete sempre di un ambiente di lavoro eccellente in grado di soddisfare le vostre esigenze operative. Nessun altro trattore si avvicina al comfort operativo e all'ergonomia del nuovo bracciolo Multicontroller, da cui è possibile controllare tutte le funzioni importanti della macchina.

L'allestimento Standard è una soluzione conveniente con molti dettagli pensati per massimizzare la produttività e la facilità d'uso anche nelle giornate di lavoro più lunghe. Se poi desiderate un livello superiore di comfort e funzioni, non potrete che adorare il nostro allestimento Deluxe con sospensione meccanica della cabina. Ideale per i clienti più esigenti che vogliono lavorare in modo rapido, preciso e sicuro.

CABINA STANDARD - CARATTERISTICHE

- Volante di serie
- Sedile Deluxe con rivestimento in tessuto
- Sedile per passeggero in tessuto
- Tappetini del pavimento in gomma
- Autoradio di serie
- Parasole posteriore
- Specchietti a regolazione manuale

CABINA DELUXE TESSUTO O PELLE - CARATTERISTICHE AGGIUNTIVE

- Sospensione meccanica della cabina
- Volante di guida in pelle
- Sedile Active in tessuto o in pelle riscaldato
- Radio con Bluetooth
- Tendina parasole anteriore, posteriore e laterale
- Specchietti a regolazione elettrica e specchietti grandangolari telescopici a regolazione meccanica
- Telecamere anteriore e posteriore installate all'origine
- Prese USB aggiuntive, prese elettriche tripolari da 230 V

ALLESTIMENTO ACTIVE CON RIVESTIMENTO IN PELLE

Per chi esige di più

Per chi desidera un comfort ancora maggiore, Case IH propone la cabina Active Pelle dotata di sospensione meccanica. Il sedile rivestito in pelle pregiata e ventilato, il volante rivestito in pelle, il sedile passeggero in pelle e i tappetini in moquette trasmettono una sensazione di puro lusso oltre che di efficienza e di produttività. Questo allestimento comprende inoltre le telecamere anteriori e posteriori di serie per avere una visuale ottimale su tutto l'ambiente circostante, accorgimento che tra l'altro consente di ridurre di molto il rischio di incidenti.

CABINA ACTIVE PELLE - CARATTERISTICHE STANDARD

- Sospensione meccanica della cabina
- Volante di guida in pelle
- Sedile in pelle pregiata con sospensione attiva, riscaldamento e ventilazione
- Sedile per passeggero in pelle
- Tappetino in moquette
- Radio Bluetooth con altoparlanti ad alte prestazioni
- Tendina parasole anteriore, posteriore e laterale
- Specchietti a regolazione elettrica e specchietti grandangolari telescopici a regolazione elettrica
- Telecamere anteriore e posteriore installate all'origine
- Illuminazione mirata
- Prese USB aggiuntive, prese elettriche tripolari da 230 V





IL MODO PIÙ SEMPLICE PER ESSERE **PRODUTTIVI**

Utilizzo intelligente in solo poche mosse

Sappiamo bene quanto voi e i vostri collaboratori siete impegnati. Ecco perché abbiamo studiato come rendere il vostro lavoro quotidiano ancora più semplice. La soluzione è l'innovativo bracciolo Multicontroller: Consente di reimpostare velocemente le preferenze quando si cambia operatore o tipo di lavoro, mettendovi a portata di mano il 95% delle funzioni utilizzate più di frequente. Molte funzioni possono essere attivate tramite il touchscreen o tramite una nuova manopola encoder a rotazione/pressione, sempre con un utilizzo personalizzato.

UNA SOLUZIONE IDEALE PER TUTTI

Questa innovazione avvantaggia tutti: La posizione del bracciolo può essere regolata nelle quattro direzioni per adattarsi a qualsiasi guidatore.



**IL MONITOR RUOTA DI 52 GRADI
IN MODO DA POTERLO
POSIZIONARE ESATTAMENTE
DOVE SI VUOLE.**



1

NUOVO MONITOR AFS PRO 1200 DA 12 POLLICI

con touchscreen e funzionalità Bluetooth® – dotato del nuovo sistema operativo AFS Vision Pro: proprio come usare uno smartphone o un tablet

2

BRACCIO MULTICONTROLLER

Design collaudato e ora dotato di manopola encoder per un controllo totale “in punta di dita”

3

SISTEMA OPERATIVO DELL'ENCODER INTEGRATO

Facilità di utilizzo e di navigazione nelle schermate del monitor AFS

4

PULSANTI “HOT KEY” 1-4 PROGRAMMABILI

5

PULSANTI “HOT KEY” 5-8 PROGRAMMABILI

6

PULSANTI “HOT KEY” PRE-PROGRAMMATI

7

LEVE CONFIGURABILI, CODIFICATE IN BASE AL COLORE

dei distributori ausiliari elettroidraulici (EHR)

8

LEVA MULTIFUNZIONE

Mette a portata di mano il 95% dei comandi usati più di frequente

MULTI-CONTROLLO = MULTI-PROGRESSO

Adattabilità e comfort ripensati

A PORTATA DI MANO

Il Multicontroller ergonomico è stato riprogettato in modo da includere funzioni del trattore riconfigurabili. È a portata di mano sul bracciolo, ha più funzioni di prima, incluso il controllo dei distributori idraulici ausiliari anteriori e posteriori, di tutti i parametri della trasmissione e delle funzioni ISOBUS.



- 1 **INSERIMENTO ACCUGUIDE**
- 2 **COMANDI CONFIGURABILI SECONDO LE PREFERENZE DEL SINGOLO OPERATORE**
Sul Multicontroller sono presenti quattro pulsanti che possono essere programmati con qualsiasi funzione si desidera, in modo che tutto sia sempre a portata di mano: impostazioni del motore, distributori ausiliari elettroidraulici, funzioni di Precision Farming, trasmissione, riscaldamento e aria condizionata, telefono e altre funzioni ancora!
- 3 **INTERRUTTORE DI INCREMENTO/SCALAMENTO MARCE**
- 4 **POWERSHUTTLE**
Comando inversore Power Shuttle sul lato destro. Offre all'operatore la massima flessibilità per cambiare la direzione di marcia.
- 5 **DISTRIBUTORI AUSILIARI ELETTROIDRAULICI CONFIGURABILI**
I 4 pulsanti del pannello dei distributori ausiliari possono essere mappati in abbinamento a qualsiasi distributore ausiliario. Con il pulsante di commutazione ("shift") sulla parte posteriore si attiva la posizione flottante.
- 6 **ATTACCO A TRE PUNTI ANTERIORE E POSTERIORE**
Attacco a tre punti anteriore (in combinazione con il pulsante Shift sul retro della leva)
- 7 **ROTELLA DI REGOLAZIONE INCREMENTALE DELLA VELOCITÀ OBIETTIVO**
- 8 **SISTEMA DI CONTROLLO DELLA SEQUENZA DI SVOLTA A FONDO CAMPO (HMC II)**
- 9 **ISOBUS**
Possibilità di utilizzare 11 pulsanti per controllare le funzioni ISOBUS



PER LE ESIGENZE IMPORTANTI SERVE UNA VISIONE D'INSIEME

Dispositivi intelligenti per ogni situazione

ESCLUSIVA MANOPOLA ENCODER

L'encoder integrato consente una facile navigazione e un'accurata configurazione del monitor AFS in condizioni di lavoro difficili. Premendo sull'encoder si apre il menu di regolazione delle seguenti funzioni:

- Impianto idraulico
- Motore
- PTO
- Autoradio e telefono cellulare
- Luci di lavoro
- Attacco a tre punti
- Impianto di riscaldamento

L'encoder consente un azionamento ergonomico e sicuro anche nelle condizioni più impegnative in modo da rimanere sempre in controllo.

DISPLAY SUL MONTANTE ANTERIORE

Il display a colori di nuova concezione installato sul montante anteriore fornisce all'operatore una panoramica dei dati più importanti relativi a serbatoio del carburante, livello di AdBlue, temperatura del liquido di raffreddamento, trasmissione, sollevatore posteriore, regime della PTO e velocità di avanzamento. Il suo design sottile si adatta in modo discreto al montante anteriore in modo da non bloccare la visuale attraverso il anteriore o il finestrino laterale.

LE FUNZIONI PIÙ IMPORTANTI

Il pannello di controllo sul bracciolo è stato completamente riprogettato. I pulsanti sono raggruppati e codificati in base al colore in modo da poterli distinguere più facilmente. Per esempio i pulsanti relativi alle funzioni della trasmissione e del motore sono di colore arancione, mentre i pulsanti della PTO sono gialli.

CABINA



MONITOR TOUCHSCREEN AFS PRO 1200

Versatilità ad alta risoluzione



IMPOSTAZIONI SU MISURA PER VOI

Il monitor AFS Pro 1200 offre una panoramica di tutte le funzioni del trattore. Ottimizzare l'idraulica, la PTO, il motore e la trasmissione è un'operazione semplice. Basta usare l'encoder Case IH e i tasti di scelta rapida per il controllo totale delle funzioni del trattore.



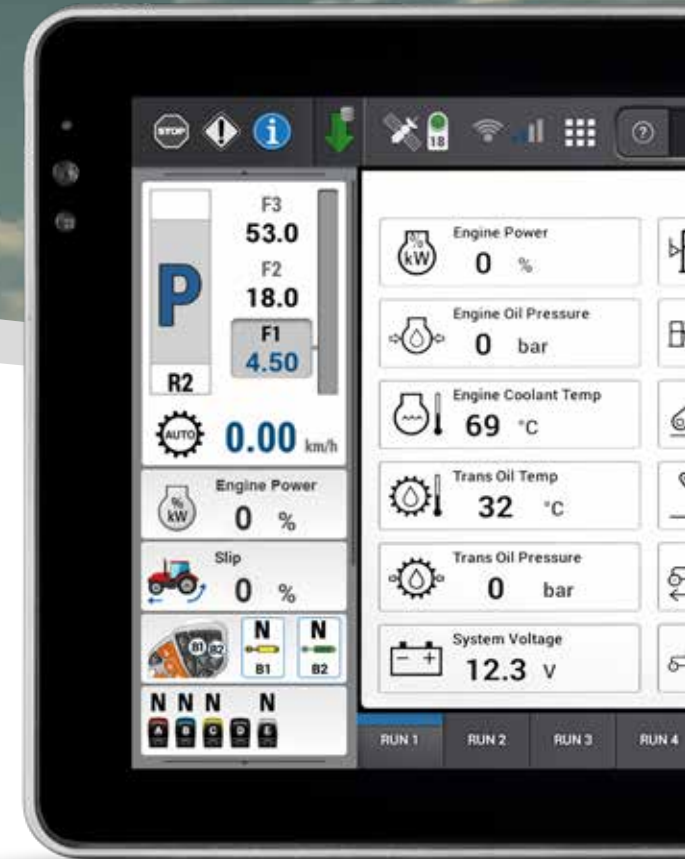
INGRESSO VIDEO

Il monitor può mostrare immagini dal vivo da fino a quattro telecamere. Una telecamera frontale e una posteriore possono essere installate in fase di produzione. È disponibile inoltre una telecamera wireless che può essere installata ad esempio su attrezzi di grandi dimensioni come un rimorchio o una pressa. Questo rende più semplice che mai manovrare in retromarcia con attrezzi voluminosi.



LA LIBERTÀ DELL'AUTOMAZIONE CON IL SISTEMA HMC II

L'Optum AFS Connect include di serie l'innovativo sistema di controllo delle svolte a fine campo HMC II per automatizzare le sequenze ripetitive. Per aumentare la produttività, le sequenze possono essere registrate in tempo reale mentre si lavora, oppure immettendo i comandi sul monitor AFS. Per risparmiare tempo prezioso a fine campo e concentrarsi di più sul lavoro da svolgere.



TUTTO SOTT'OCCHIO

L'AFS Pro 1200 ad alta risoluzione è facile da usare come uno smartphone. Ciascun operatore può configurare e salvare le opzioni dei sottomenu e di scelta rapida in base alle proprie esigenze.



TUTTO SOTTO CONTROLLO

In questo modo ogni operatore è in grado di sfruttare il pieno potenziale della macchina senza dovere ogni volta riconfigurare le preferenze.

LA LIBERTÀ DEL CONTROLLO

L'ISOBUS consiste in una moderna interfaccia trattore/attrezzo che consente di visualizzare le schermate operative dell'attrezzo sul monitor AFS Pro 1200. In questo modo non avete bisogno di altri monitor risparmiando ulteriori spese. L'ISOBUS III consente all'attrezzo di controllare diversi elementi del trattore come ad esempio distributori ausiliari, presa di forza, posizione del sollevatore idraulico posteriore e velocità di avanzamento.



LA LIBERTÀ DI SCEGLIERE

Il monitor AFS Pro 1200 vi consente di scegliere tra oltre 100 funzioni da assegnare a otto tasti programmabili a piacere. Funzioni come il volume della radio, l'incremento/decremento della velocità del ventilatore dell'aria condizionata o per accettare/terminare le chiamate telefoniche possono quindi essere facilmente gestite utilizzando i pulsanti programmabili sul Multicontroller o sul Pannello di controllo integrato (ICP). I vostri operatori hanno sempre le impostazioni ideali a portata di mano.



MONITORAGGIO DELLE PRESTAZIONI

Il monitor registra anche le prestazioni totali e le statistiche giornaliere. Tutti i dati vengono inviati direttamente dal monitor AFS Pro 1200 alla piattaforma MyCase IH per ulteriori analisi.







PROGETTATO PER LE MASSIME PRESTAZIONI

Scoprite il prossimo livello della profittabilità!

Per chi vuole solo il meglio: Il motore, la trasmissione e il telaio dell'Optum AFS Connect fissano nuovi standard in termini di prestazioni, efficienza e compatibilità ambientale. Grazie alla perfezione costruttiva, anche gli attrezzi più pesanti non rappresentano un problema. La guida è piacevole e il terreno è sempre protetto, con la massima trazione e senza slittamenti.

IL FUTURO È GIÀ QUI, A PARTIRE DAL MOTORE

Sempre un passo avanti!

IL MOTORE FPT DELL'OPTUM AFS CONNECT, SVILUPPATO IN-HOUSE, FORNISCE UNA POTENZA NOMINALE COMPRESA TRA 250 E 300 CAVALLI. IL SISTEMA BREVETTATO DI POST-TRATTAMENTO DEI GAS DI SCARICO HI-ESCR2 AD ALTA EFFICIENZA SODDISFA LA NORMATIVA SULLE EMISSIONI EURO STAGE V SENZA COMPROMETTERE LE PRESTAZIONI DEL MOTORE.

INTELLIGENTE, ECONOMICO E POTENTE

Il propulsore FPT a sei cilindri da 6,7 litri con iniezione Common Rail ad alta pressione è adatto sia al lavoro sul campo che al trasporto su strada. L'esclusiva conformazione del blocco motore e della coppa dell'olio è stata appositamente progettata per le applicazioni a pieno carico. Grazie al sistema intelligente di gestione del motore e della trasmissione (APM), il potente motore gira a bassi regimi, innalzando i livelli di efficienza.

PRONTO PER QUALSIASI SFIDA

Un ampio intervallo di prestazioni costanti e una riserva di coppia superiore del 40% garantiscono che tutto fili liscio anche nelle situazioni più difficili. Il motore dell'Optum 300 eroga 1.282 Nm di coppia a partire da appena 1.400 giri/min, proteggendo i componenti e mantenendo bassi i consumi di carburante.

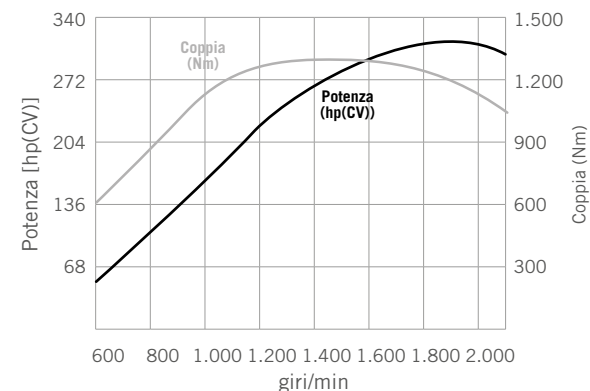
POTENTE TURBO A GEOMETRIA VARIABILE

Le pale del turbocompressore eVGT sono regolabili elettronicamente in base al carico e al regime del motore, generando così una pressione di sovralimentazione ottimale. Allo stesso tempo, la combustione ottimizzata assicura una coppia più elevata con un ridotto consumo di carburante.

MANUTENZIONE SEMPLICE DA OGNI PUNTO DI VISTA

La manutenzione quotidiana è facilmente gestibile grazie al cofano che si apre come un blocco unico. Il serbatoio del gasolio ha una capacità di ben 630 litri, permettendovi di lavorare tutto il giorno senza soste per fare rifornimento.

OPTUM 300 CVXDRIVE





SISTEMA DI
POST-TRATTAMENTO
ESENTE DA
MANUTENZIONE

APPROVATO PER
L'IMPIEGO DI HVO

INTERVALLI DI MANUTENZIONE
DEL MOTORE ESTESI DEL 25%
(750 ORE)

VENTOLA ECO FAN REVERSIBILE
A RICHIESTA

FPT
POWERTRAIN TECHNOLOGIES
HI-eSCR2

VANTAGGI

- Motori FPT con potenze (nominali) da 250 a 300 CV tutti conformi allo standard Stage V della normativa sul controllo delle emissioni
- Sistema HI-eSCR2 per il trattamento dei gas di scarico senza filtro antiparticolato
- Turbocompressore eVGT per una rapida risposta del motore e una maggiore coppia
- Sistema APM per la gestione automatica della produttività e sistema ECO drive per abbattere i consumi di carburante
- Ventola a passo variabile (a richiesta) unica nel settore
- Serbatoio del carburante da 630 l e di AdBlue da 96 l
- Retarder ad alta potenza (a richiesta) con modalità automatica
- Intervallo di manutenzione di 750 ore



VARIAZIONE CONTINUA, EFFICIENZA COSTANTE

Perfetta interazione tra motore e trasmissione per risparmiare carburante

LA TRASMISSIONE A VARIAZIONE CONTINUA CVXDRIVE È CONCEPITA PER FORNIRE ESATTAMENTE LA VELOCITÀ CHE VI SERVE PER LA VOSTRA ATTIVITÀ, SENZA COMPROMESSI.

LA FORZA DELL'ESPERIENZA

Cambi di gamma senza interruzioni, da fermi fino alla velocità massima, marce superridotte integrate e tecnologia a doppia frizione: la trasmissione CVX Drive offre tutto questo oltre alla funzione antiarretamento "parking" a inserimento automatico (Active Hold) (ulteriori informazioni a pagina 33).

EFFICIENZA DEI CONSUMI GRAZIE ALL'APM, A PRESCINDERE DAL LAVORO

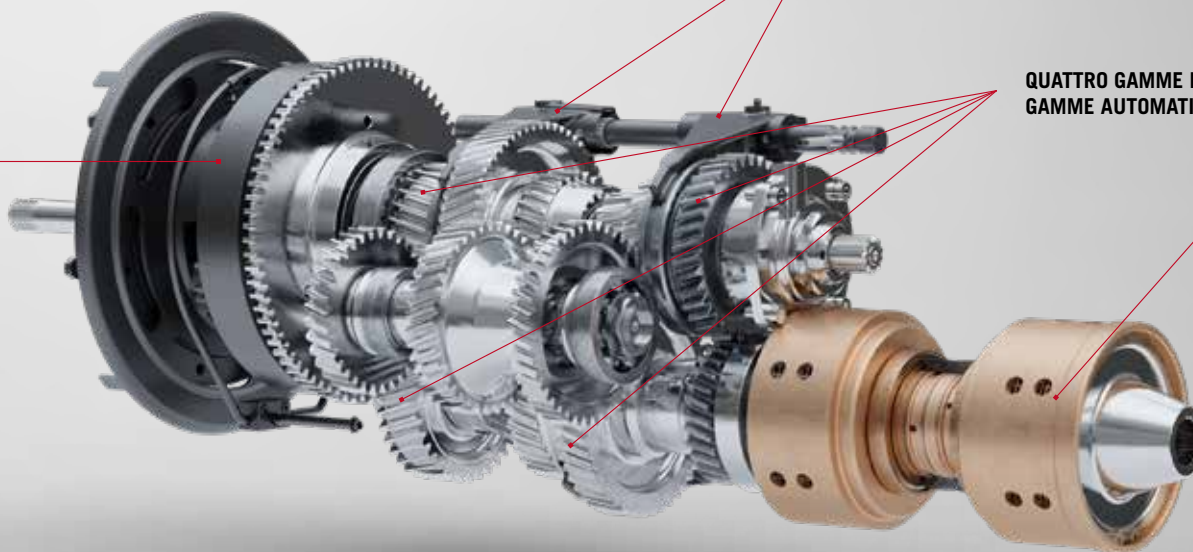
L'APM controlla automaticamente la velocità del trattore in base al regime del motore e al rapporto di trasmissione ottimali, al fine di massimizzare le prestazioni e ridurre i costi di esercizio. Il guidatore deve solo muovere il Multicontroller o premere il pedale dell'acceleratore, a tutto il resto provvede l'APM. Per un risparmio di carburante ancora maggiore, la velocità massima viene raggiunta a soli 1.550 giri/min, regime perfetto per i lavori di trasporto.

ACCELERATORE A MANO SDOPPIATO ECODRIVE

L'acceleratore a mano ECODRIVE consente all'operatore di preselezionare il regime minimo e massimo del motore, regolandolo in base al lavoro da svolgere. In questo modo si risparmia carburante.

TRASMISSIONE CVXDRIVE – ACCELERAZIONE SENZA INTERRUZIONI DA 0 A 50 KM/H

**RUOTISMO EPICICLOIDALE:
COMBINA LE VELOCITÀ
DEL MOTORE E DELL'UNITÀ
IDROSTATICA PER LA FUNZIONE
ANTIARRETRAMENTO "PARKING"
A INSERIMENTO AUTOMATICO**



**SINCRONIZZATORE PER LA 1ª E LA 2ª
GAMMA OLTRE CHE PER LA 3ª E LA 4ª**

**QUATTRO GAMME MECCANICHE E CAMBIO
GAMME AUTOMATICO**

**TECNOLOGIA A DOPPIA FRIZIONE –
FRIZIONE A / FRIZIONE B**

NUOVA ESPERIENZA DI GUIDA CON PARAMETRI DELLA TRASMISSIONE PERSONALIZZATI

Gli ingegneri informatici di Case IH hanno migliorato le prestazioni e la guidabilità con nuove funzioni di comando dell'APM caratterizzate da una maggiore fluidità e reattività, incrementando i tempi di operatività sul campo. I conducenti possono scegliere tra tre impostazioni predefinite o personalizzare le impostazioni in base alle proprie esigenze, in modo facile e veloce tramite il monitor AFS Pro 1200.

- Accelerazione / decelerazione
- Velocità di inversione
- Comportamento del pedale dell'acceleratore



**FACILE DA USARE
BASTA IMPOSTARE LA VELOCITÀ
E IL SISTEMA APM SI OCCUPA DEL RESTO**

SEMPRE PRONTO ALL'AZIONE

Agilità e potenza in perfetta armonia

CON UN ECCELLENTE RAPPORTO PESO/POTENZA E UN ELEVATO PESO MASSIMO AMMISSIBILE, I TRATTORI OPTUM DI CASE IH ESIBISCONO LA LORO FORZA SIA SUL CAMPO CHE SU STRADA.



PERFETTO CONTATTO CON IL SUOLO

L'assale anteriore ammortizzato è dotato di un'escursione di 110 mm e di cilindri a doppio effetto per una guida confortevole su strada e un trasferimento di potenza ottimale sul campo. Consente di svolgere più lavoro in meno tempo.

AGILE E STABILE

Gli assali dell'Optum AFS Connect sono stati sviluppati in-house e progettati per i carichi più pesanti. Il motore è montato su un telaio da 270 kg in grado di gestire agevolmente i carichi generati dal sollevatore anteriore e dal supporto dell'assale anteriore. Se a ciò si aggiungono gli assali per servizi gravosi "Heavy Duty" per un max. peso lordo del veicolo di 16.800 kg, di cui 6.300 kg disponibili come carico utile, il vostro Optum AFS Connect diventa ancora più versatile.

LA TRAZIONE CHE SERVE PER QUALSIASI OPERAZIONE

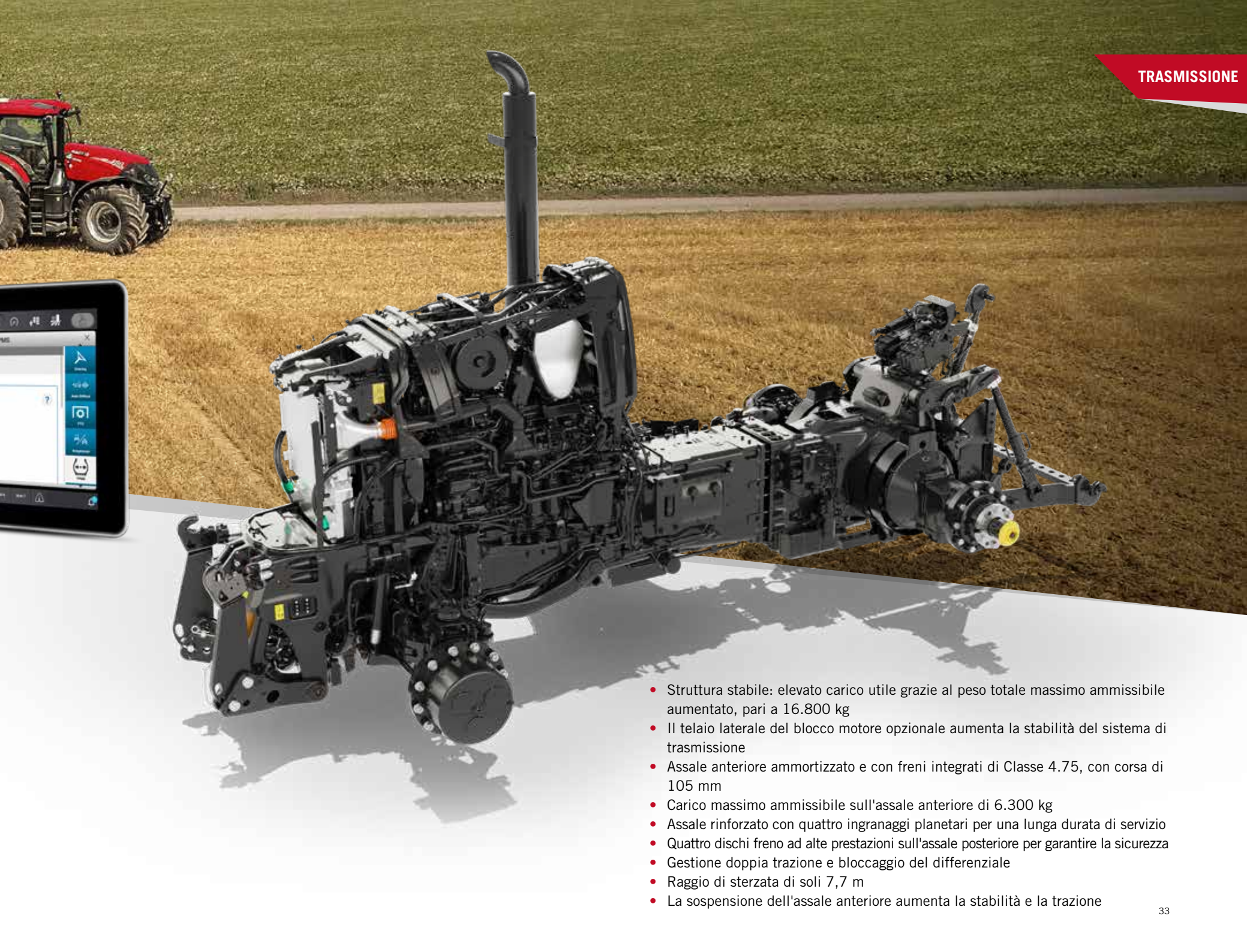
Il ridotto raggio di sterzata di 7,7 m e il sistema di gestione automatica della doppia trazione e del bloccaggio differenziale vi conferiscono la massima agilità sul campo. Lo slittamento ridotto migliora ulteriormente l'efficienza e il risparmio di carburante. Tutti i parametri per l'attivazione e la disattivazione della doppia trazione e del bloccaggio del differenziale possono essere facilmente impostati o regolati tramite il monitor AFS Pro 1200.

IL SUCCESSO È NELL'ARIA

Il sistema di monitoraggio della pressione dei pneumatici opzionale può tenere sotto controllo fino a 16 ruote (comprese quelle del rimorchio). Viene attivato tramite il monitor AFS Pro 1200, in cui è possibile inserire i valori di riferimento per aumentare ulteriormente la produttività. Le deviazioni dai valori di riferimento generano immediatamente messaggi di avvertenza sul monitor.

LA SOSPENSIONE DELL'ASSELE ANTERIORE FUNZIONA IN ENTRAMBE LE DIREZIONI: PIÙ COMFORT, MIGLIORE TRAZIONE E SICUREZZA.





- Struttura stabile: elevato carico utile grazie al peso totale massimo ammissibile aumentato, pari a 16.800 kg
- Il telaio laterale del blocco motore opzionale aumenta la stabilità del sistema di trasmissione
- Assale anteriore ammortizzato e con freni integrati di Classe 4.75, con corsa di 105 mm
- Carico massimo ammissibile sull'assale anteriore di 6.300 kg
- Assale rinforzato con quattro ingranaggi planetari per una lunga durata di servizio
- Quattro dischi freno ad alte prestazioni sull'assale posteriore per garantire la sicurezza
- Gestione doppia trazione e bloccaggio del differenziale
- Raggio di sterzata di soli 7,7 m
- La sospensione dell'assale anteriore aumenta la stabilità e la trazione

IL NOSTRO OBIETTIVO: LA VOSTRA SICUREZZA

Ci teniamo a voi e a proteggere ciò che è importante.

LA SICUREZZA È UN ASPETTO CRITICO DELLE MACCHINE AGRICOLE E INFLUENZA FORTEMENTE LO SVILUPPO DEI NOSTRI PRODOTTI. L'OPTUM AFS CONNECT È EQUIPAGGIATO CON TECNOLOGIE ALL'AVANGUARDIA PER MIGLIORARE LA SICUREZZA SU STRADA E SUL CAMPO, SENZA APPESANTIRE IL CONDUCENTE CON COMPITI AGGIUNTIVI.

FRENATURA INTELLIGENTE

Il retarder (freno motore a contropressione) ad alta efficienza con modalità automatica fornisce una potenza frenante aggiuntiva fino a 149 kW. Questo riduce l'utilizzo del freno di servizio del 30%, aumentandone notevolmente la durata e contribuendo a farvi risparmiare sui costi di gestione.

“ACTIVE HOLD CONTROL” - DI SERIE

La trasmissione a variazione continua CVXDrive è dotata di funzione antiarretamento “parking” a inserimento automatico (Active Hold Control), che consente di fermarsi e ripartire su pendenze accentuate senza utilizzare la frizione e i freni. Un'altra dotazione di serie è il freno di stazionamento elettronico, che si sblocca automaticamente quando viene selezionata una marcia.

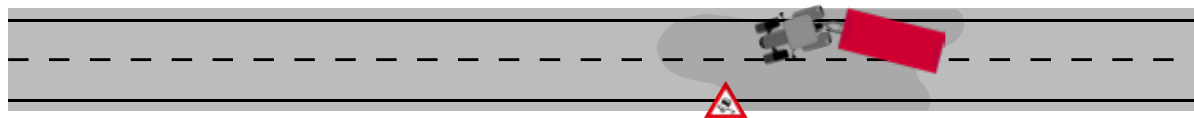
UN'INNOVAZIONE PER UNA MAGGIORE SICUREZZA DEI FRENI

Il sistema avanzato di frenata per rimorchi (Advanced Trailer Brake) in dotazione ai trattori Optum AFS Connect aumenta la sicurezza in situazioni difficili. Questo sistema brevettato riconosce attivamente la situazione di guida attuale e le variazioni di carico sul volano quindi stabilizza il trattore attivando a impulsi i freni pneumatici del rimorchio. Inoltre stabilizza il binomio trattore-rimorchio in fase di decelerazione quando si tira indietro il Multicontroller o si preme il pedale del freno, aiutando sia il trattore che il rimorchio a mantenersi sulla stessa linea.





SENZA SISTEMA DI FRENATA PER RIMORCHI (ADVANCED TRAILER BRAKE)



CON SISTEMA DI FRENATA PER RIMORCHI (ADVANCED TRAILER BRAKE)



IL SISTEMA AVANZATO DI FRENATA PER RIMORCHI (ADVANCED TRAILER BRAKE) RICONOSCE ATTIVAMENTE LA SITUAZIONE DI GUIDA DEL MOMENTO E STABILIZZA IL BINOMIO TRATTORE-RIMORCHIO UTILIZZANDO I FRENI DEL RIMORCHIO.





SFIDA ACCETTATA

Alte prestazioni per qualunque operazione

Le opzioni della PTO sono una componente essenziale per la riuscita del lavoro. Ecco perché combinando la nostra esperienza con componenti all'avanguardia otteniamo una presa di potenza su cui potete fare affidamento in qualsiasi momento. È possibile utilizzare senza problemi attrezzi che consumano molta potenza come cippatrici o presse per balle quadre e le possibilità sono praticamente illimitate.

Un impianto idraulico ad alte prestazioni perfettamente bilanciato, in combinazione con efficienti pompe volumetriche ad alta capacità vi coadiuva in tutte le piccole e grandi sfide del lavoro quotidiano.

Abbiamo anche pensato a rendere l'esperienza di lavoro più confortevole, con nuovi interruttori a levetta retroilluminati per azionare i distributori ausiliari e a distributori ausiliari programmabili a piacere.



POTENZA ESATTAMENTE DOVE E QUANDO SERVE

Elevata potenza della PTO a bassi regimi

IN CONDIZIONI DI LAVORO DIFFICILI, IL NUOVO OPTUM AFS CONNECT MOSTRA DI CHE PASTA È FATTO OFFRENDO IL TOP DELLE PRESTAZIONI, CON UNA PTO PER IMPIEGHI GRAVOSI PERFETTAMENTE COMMISURATA ALL'ELEVATA POTENZA DEL MOTORE DEL TRATTORE.



LAYOUT INTUITIVO PER L'IMPOSTAZIONE AUTOMATICA DI ACCENSIONE/SPEGNIMENTO DELLA PTO ANTERIORE E POSTERIORE IN FUNZIONE DELL'ALTEZZA

PIÙ OPZIONI, PIÙ EFFICIENZA

L'Optum AFS Connect è dotato di serie di presa di potenza posteriore a 4 velocità (540/540E/1.000/1.000E). I regimi ECO vengono raggiunti a un regime motore di appena 1.600 giri/min, con una sensibile riduzione del consumo di carburante. I regimi economici (1.000/1.000E) sono disponibili a scelta anche per la PTO anteriore. I regimi sono selezionabili elettronicamente mediante il monitor AFS Pro 1200.

UTILIZZO INTELLIGENTE E SICURO

Ovviamente, l'Optum AFS Connect offre la modalità di avviamento graduale e il freno idraulico della PTO in aggiunta alla funzione automatica della PTO stessa. Queste funzioni possono essere memorizzate in modo semplice ed efficiente nel sistema di controllo delle svolte a fine campo HMC II (di serie) e richiamate secondo necessità.

VANTAGGI

- PTO posteriore a 4 velocità di serie
- PTO anteriore a 2 velocità a richiesta
- Funzione automatica della PTO anteriore e posteriore
- La funzione di avviamento dolce 'Soft Start' della PTO protegge i vostri attrezzi
- Funzionamento della PTO totalmente integrabile nel sistema di controllo delle svolte a fine campo HMC II (Headland Management Control II)



	Regimi della PTO	Regime motore [giri/min]
PTO posteriore a 4 velocità	540 / 540E / 1.000 / 1.000E	1.930 / 1.598 / 1.853 / 1.583
PTO anteriore a 2 velocità	1.000 / 1.000E	1.886 / 1.585

L'ABBINAMENTO PERFETTO: IL NOSTRO IMPIANTO IDRAULICO AD ALTE PRESTAZIONI

Sappiamo come si lavora al meglio sotto pressione

NOI DI CASE IH SAPPIAMO CHE UN'ELEVATA PERCENTUALE DI UTILIZZO HA UN'INFLUENZA POSITIVA SULL'ECONOMIA COMPLESSIVA DEL VOSTRO TRATTORE. ECCO PERCHÉ ABBIAMO PROGETTATO IL SISTEMA IDRAULICO IN MODO DA AMPLIARE LA GAMMA DI POSSIBILI IMPIEGHI DELL'OPTUM AFS CONNECT. GRAZIE A PRESTAZIONI E A UNA PRECISIONE ANCORA MAGGIORI, LA VOSTRA MACCHINA È IN GRADO DI AFFRONTARE QUALSIASI SFIDA.

AVANTI CON FIEREZZA

Il cuore dell'impianto idraulico è una pompa a compensazione di portata perfettamente adeguata con una portata di 220 l/min. Alimenta fino a 5 distributori elettroidraulici posteriori e tre distributori ventrali garantendo un'incredibile capacità di sollevamento continua di 11.058 kg. È possibile installare inoltre fino a quattro innesti rapidi e una linea di ritorno. Il sollevatore anteriore integrato con controllo di posizione a richiesta ha un'eccezionale portata di 6.016 kg, che permette di trasportare con facilità le pesanti tramogge delle seminatrici.

SUCCESSO SOTTO PRESSIONE

Per gli attrezzi dotati di dispositivo di controllo a rilevazione del carico (load sensing) è disponibile un attacco di utenza esterna (Power Beyond). La macchina è altresì dotata di una linea di ritorno non pressurizzata. Un volume d'olio di 90 l (di serie) consente di alimentare a sufficienza anche i cilindri idraulici più grandi.

NON AVETE MAI AVUTO TANTA LIBERTÀ

I comandi dei distributori idraulici ausiliari fissano nuovi standard in termini di praticità e possibilità di configurazione. Potete utilizzare il monitor ad alta definizione AFS Pro 1200 per assegnare 4 distributori ausiliari ai tasti "hot key" del Multicontroller e al joystick elettrico. Gli interruttori a bilanciere retroilluminati cambiano colore a seconda del distributore ausiliario ad essi assegnato, un'altra novità assoluta dell'Optum AFS Connect.

NUOVA CONFIGURAZIONE DEI DISTRIBUTORI IDRAULICI AUSILIARI

I nuovi innesti possono essere collegati sotto pressione da entrambi i lati, rendendo le operazioni quotidiane di collegamento e scollegamento degli attrezzi più comode e veloci. I lati di ingresso e di uscita, codificati in base al colore, impediscono possibili errori di collegamento degli attrezzi.




I TASTI DI SCELTA RAPIDA VI PORTANO DIRETTAMENTE AI MENU DELLE IMPOSTAZIONI IN CUI POTETE CONFIGURARE I VOSTRI DISTRIBUTORI AUSILIARI.




LE LEVETTE DI COMANDO
CONFIGURABILI DAI COLORI
VARIABILI PERMETTONO DI
ASSEGNARE I SINGOLI
DISTRIBUTORI AUSILIARI
POSTERIORI





 Slip
3 %

 Engine Power
91 %



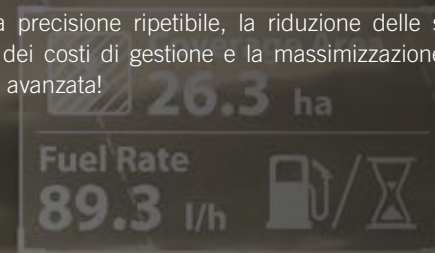
IL PROSSIMO LIVELLO DI **PROFITABILITÀ**

Benvenuti in un futuro intelligente ed eco-compatibile

In qualità di uno dei principali produttori di sistemi di precision farming, Case IH vi aiuta a migliorare la vostra produttività e a prepararvi per il futuro. Perciò proponiamo un'ampia gamma di applicazioni che combinando i dati raccolti con l'esclusivo portale telematico AFS Connect realizzano un sistema di gestione dati mirato per le macchine registrate.

Ovviamente, questo comprende anche la piena compatibilità ISOBUS e il sistema di gestione delle svolte a fine campo HMC II.

Tenetevi pronti per la precisione ripetibile, la riduzione delle sovrapposizioni tra le passate, la riduzione dei costi di gestione e la massimizzazione dei profitti, tenetevi pronti per l'agricoltura avanzata!



LAVORATE MEGLIO, CON MENO FATICA: CASE IH AFS™

Massima precisione per il vostro successo

I SISTEMI DI PRECISION FARMING (AFS™) DI CASE IH SONO ALL'AVANGUARDIA DELL'AGRICOLTURA DI PRECISIONE DA PIÙ DI UN DECENNIO. GLI STRUMENTI E LE FUNZIONALITÀ AFS DI CASE IH INCLUDONO TUTTO IL NECESSARIO PER OTTENERE UNA PRECISIONE RIPETIBILE FINO A 1,5CM, RIDURRE LE SOVRAPPOSIZIONI TRA LE PASSATE E TAGLIARE I COSTI DI GESTIONE, INCREMENTANDO AL MASSIMO LA REDDITIVITÀ.



PRECISIONE AI VERTICI DEL SETTORE

Il nuovo Optum CVXDrive AFS Connect è equipaggiato con tre nuovi componenti che consentono di configurare le funzioni di precision farming e i sistemi del trattore nel modo desiderato:

- Monitor touchscreen ad alta definizione AFS Pro 1200 LCD: progettato per una navigazione intuitiva; la visualizzazione del monitor da remoto consente di collegare di continuo gli operatori con i gestori dell'azienda agricola, mentre con le funzionalità Bluetooth® è possibile abbinare il monitor a un telefono cellulare.
- Nuovo sistema operativo AFS Vision Pro: vi permette di configurare le funzionalità di precision farming, i sistemi del trattore e la connettività in base alle vostre preferenze operative.
- Il ricevitore AFS Vector Pro semplifica le opzioni di correzione della guida automatica, che vanno dal livello di precisione base (WAAS e AFS 1) a quello medio (AFS 2) e a quello alto (RTK e AFS RTK+).

LIVELLO DI PRECISIONE RTK+ 1,5 CM

L'AFS RTK+ è un sistema di guida automatica tramite rete mobile che consente ai produttori di ottenere una precisione ripetibile di appena 1,5 cm, ridurre le sovrapposizioni e tagliare i costi dei mezzi di produzione, incrementando al massimo il potenziale di resa. La funzione RTK Fill assicura fino a 20 minuti di connettività di bridging per il mantenimento, in caso di perdita, del segnale, non appena la macchina si avvia. Potrete così continuare a lavorare senza interruzioni... e sempre con la massima precisione.

SEMPRE IN TRAIETTORIA CON IL SISTEMA ACCUGUIDE

Il sistema di guida automatica Accuguide totalmente integrato vi aiuta a completare il lavoro sul campo e a migliorare la vostra performance agronomica. Assicura precisione e affidabilità da una passata all'altra indipendentemente dalla stagione, dall'operazione o dal tipo di tracciato di guida (diritto, testata di campo, curva, spirale, cerchio e multipli) in modo da ridurre i passaggi mancati e le passate sovrapposte.



VANTAGGI

- Gamma di precisione di segnale disponibile (segnali WAAS, EGNOS Novatel, AFS1, AFS2 e AFS3 RTK)
- I ricevitori utilizzano GPS, Galileo, BeiDou e GLONASS per aumentare il tempo di attività in ambienti difficili
- Su richiesta segnale RTK+ ad elevato livello di precisione con livelli di precisione fino a 1,5cm circa
- Sistema di guida automatica Accuguide integrato per l'Optum AFS Connect
- L'app X-Fill assicura fino a 20 minuti di connettività di bridging per il mantenimento, in caso di perdita, del segnale RTK+



VERSATILITÀ DIGITALE: AFS CONNECT

Scoprite il vostro nuovo modo di fare agricoltura!



AFS CONNECT VI CONSENTE DI MONITORARE E GESTIRE A DISTANZA LA VOSTRA AZIENDA AGRICOLA, IL VOSTRO PARCO MACCHINE E I VOSTRI DATI, PERMETTENDOVÌ DI OTTIMIZZARE PRESTAZIONI, PRODUTTIVITÀ E FLESSIBILITÀ. POTETE VISUALIZZARE IN MODO EFFICIENTE LE VOSTRE MACCHINE PRATICAMENTE SENZA TEMPI MORTI. CON TUTTE LE INFORMAZIONI A PORTATA DI MANO, POTETE GESTIRE CON SUCCESSO LE VOSTRE OPERAZIONI SEMPRE E DOVUNQUE!

INTERFACCIA INTUITIVA

- Nuova interfaccia intuitiva rivista con tutte le informazioni a vostra disposizione
- Piattaforma ergonomica divisa in 3 sezioni: flotta, azienda agricola e dati

RISPARMIO DI TEMPO NELLA GESTIONE

- Visualizzazione dei dati di più macchine in uno stesso campo
- Gestione della vostra attività e trasferimento dei dati dal vostro ufficio alle macchine e viceversa

PROCESSI DECISIONALI CHE MASSIMIZZANO LA PRODUTTIVITÀ

- Notifiche e visualizzazione dei parametri operativi critici
- Connessione e condivisione sicure con la API (Application Programme Interface)

RICEVETE AGGIORNAMENTI SULLE VOSTRE OPERAZIONI GIORNALIERE

- Visualizzazione, condivisione e gestione dei dati anche in movimento, in tempo reale, da qualsiasi dispositivo
- Visualizzazione da remoto dei dati telematici e dei codici di errore della macchina aggiornati

LA SOLUZIONE DEFINITIVA PER I VOSTRI SPOSTAMENTI

- La mappa 'dal vivo' delle macchine consente di individuare la posizione delle macchine e di ottenere indicazioni stradali
- È possibile condividere informazioni su macchine, posizione geografica e direzioni con diverse app (es. WhatsApp) sul vostro telefono



LA VOSTRA NUOVISSIMA DESTINAZIONE PER L'ASSISTENZA PRODOTTI CASE IH

MYCASEIH è una nuova piattaforma gratuita basata su cloud che vi fornisce un unico punto di accesso per tutto quanto riguarda le vostre macchine agricole Case IH. Potete trovare una panoramica di tutte le vostre macchine e attrezzature, gestire i vostri utenti e accedere a una base dati comprendente manuali per l'operatore, documentazione di supporto, cataloghi di parti di ricambio e molto altro. La piattaforma è disponibile su tutti i dispositivi: smartphone (Apple e Android), tablet e desktop.

VISITATECI ALL'INDIRIZZO
MY.CASEIH.COM





GESTIONE DELL'AZIENDA AGRICOLA

FATE DI PIÙ OGNI GIORNO
OTTIMIZZATE LE VOSTRE TEMPSTICHE ORGANIZZANDO
FACILMENTE CAMPI, APPLICAZIONI E DATI AGRONOMICI

GESTITE LA VOSTRA AZIENDA AGRICOLA

La gestione dei campi e dei dati può richiedere molto tempo. AFS Connect ottimizza le vostre tempistiche organizzando facilmente campi, applicazioni e dati agronomici.

Con una vasta gamma di informazioni a portata di mano, potete migliorare in modo esponenziale i risultati della vostra attività.

Visualizzazione dei dati: accedete ai dati praticamente in tempo reale per tutte le vostre attività relative a semina, applicazione e resa. Inclusi dati topografici, meteo, macchine o prescrizioni.

Reporting: acquisite tutti i dati critici di lavoro mentre siete in movimento o direttamente dalla vostra macchina. Pianificate le attività imminenti, gestite la logistica, condividete i dati con i vostri consulenti di fiducia e prendete decisioni informate.

Fruibilità: Tenere traccia di tutto ciò che avviene nella vostra attività non è mai stato così facile. Sia che vi troviate per strada, sul campo oppure in ufficio, l'interfaccia utente intuitiva vi tiene sempre informati.



GESTIONE DELLE FLOTTE

TRACCIATE, MONITORATE E GESTITE TUTTA LA VOSTRA FLOTTA
TRACCIATE IN MANIERA EFFICIENTE LA POSIZIONE DELLE VOSTRE
MACCHINE E VISUALIZZATENE I PARAMETRI IN TEMPO REALE

GESTITE LA VOSTRA PRODUTTIVITÀ

Quando tutte le vostre macchine funzionano in modo efficiente con tempi di inattività minimi o nulli, godete della tranquillità che deriva dal lavorare in modo più intelligente e dal sapere che si sta facendo tutto il possibile per sfruttare al meglio ogni stagione di crescita.

Panoramica della flotta: accedete ai dati critici con i valori prestazionali dettagliati per ciascuna macchina in base al tipo di veicolo. La mappa panoramica consente la visualizzazione delle macchine collegate al fine di eseguire le operazioni sul campo in modo più efficiente e coordinare la flotta.

Pagina dei dettagli del veicolo: accedete alle informazioni sulle operazioni recenti della macchina e ottenete un rapporto di 7 giorni sullo stato del veicolo in base alle ore e al consumo di carburante.

Storico guasti e notifiche: visualizzate e filtrate le anomalie segnalate all'operatore o sui display in cabina. Configurate e impostate le notifiche per ogni singola macchina e per riceverle tramite web o messaggi di testo (velocità del veicolo, pressione dell'olio, carico del motore, livello del carburante...).



GESTIONE DEI DATI

CONNETTETEVI E CONDIVIDETE I DATI CONDIVIDETE IN SICUREZZA I
DATI DELLA VOSTRA AZIENDA AGRICOLA CON PARTNER DI FIDUCIA,
IN QUALSIASI MOMENTO E IN QUALSIASI LUOGO

GESTITE LO SCAMBIO DEI DATI

Gestite, condividete e spostate i dati senza soluzione di continuità, il tutto assicurandovi il totale controllo con i vostri partner commerciali di fiducia.

Condivisione sicura dei dati: Condividete in modo sicuro i dati selezionati con partner di fiducia mantenendo il totale controllo su chi può accedere ai dati generati e a quali di questi.

Partner terzi: trasferimento dei dati wireless nelle due direzioni tra AFS Connect e fornitori terzi di fiducia (AgDNA, Cropio, Farmers Edge™, Trimble® Ag Software, Climate Field View...) per ottenere il massimo dai dati agronomici e indirizzare le decisioni gestionali quotidiane

Soluzioni per le flotte miste: I clienti di Case IH possono beneficiare di un'ampia offerta per la condivisione dati grazie a due recenti partnership:

- DataConnect è una nuova interfaccia "cloud-to-cloud", in partnership con CLAAS, 365FarmNet, John Deere e New Holland. I proprietari di flotte miste possono contare sulla facilità di scambio e gestione dei dati senza problemi di compatibilità.
- Con l'hub di interscambio dati universale Agrirouter (che include molte alte marche di trattori e attrezzi come AGCO, SDF, Krone, Pöttinger, Lemken, Kuhn, ecc.; elenco disponibile all'indirizzo <https://my-agrirouter.com/en/agrirouter/brands/>), una piattaforma sviluppata per garantire la compatibilità dei sistemi di gestione dati di trattori e attrezzi.



**MACHINE
OF THE YEAR**
Egmont 2020 traction



IL PROSSIMO LIVELLO DI **PRO**ATTIVITÀ, CON L'ASSISTENZA COMPLETA DA REMOTO

Assistenza digitale. In qualsiasi luogo. In qualsiasi momento.

Ci sono momenti nella vita che non vorreste proprio perdersi, come una partita allo stadio o semplicemente una cena con la vostra famiglia riunita. AFS Connect vi dà la libertà di trovarvi esattamente dove volete essere. Infatti non dovete trovarvi per forza nella cabina per vedere tutto ciò che vede l'operatore.

Con il nuovo monitor AFS Pro 1200, potete utilizzare le funzionalità di visualizzazione del monitor da remoto, effettuare la diagnosi da remoto delle problematiche di manutenzione e assistenza e ricevere automaticamente gli aggiornamenti del software della macchina.

VISUALIZZAZIONE DEL MONITOR IN REMOTO

Indipendentemente da dove si trovano, il responsabile dell'azienda o il concessionario possono visualizzare facilmente la stessa schermata che vede l'operatore a bordo del trattore.

ASSISTENZA DA REMOTO

Niente tempi morti. Ora potete collaborare con il vostro concessionario Case IH di zona per diagnosticare da remoto i problemi di manutenzione e assistenza, inclusa l'identificazione dei ricambi necessari per mantenere la piena operatività.

FOTA (FIRMWARE OVER THE AIR)

Il vostro concessionario può aggiornare il vostro firmware operativo fornendovi tutti i vantaggi delle funzionalità e delle migliorie più recenti.

VANTAGGI

- Gli operatori rimangono sul campo e in cabina
- Ottimizzazione del vostro tempo
- Decisioni gestionali più mirate e informate

RAGGIUNGETE IL TOP DELLA **PRODUTTIVITÀ!**

Sistema di controllo delle svolte a fine campo HMC II e AccuTurn Pro e compatibilità ISOBUS integrata

AEF Certified



HMC II – SVOLTA A FINE CAMPO AUTOMATIZZATA

I modelli Optum si avvalgono del sistema di controllo delle svolte a fine campo HMC II (Headland Management Control II), studiato per coadiuvare il conducente nelle manovre di svolta alle capezzagne. Ogni singolo passo della sequenza può essere programmato in funzione del tempo o della distanza percorsa. Inoltre è possibile impostare dei punti di attivazione per altre funzioni automatizzate, come la riduzione del regime del motore dopo il sollevamento dell'attrezzo.

Una sequenza di svolta a fine campo può essere registrata durante la marcia oppure programmata da fermi. La riproduzione della sequenza a fine campo può essere eseguita in automatico o in manuale tramite il Multicontroller o il monitor AFS Pro 1200.

ISOBUS CLASSE III – DOSAGGI OTTIMIZZATI

Con l'ISOBUS III, l'attrezzo può essere controllato senza problemi direttamente dal monitor AFS Pro 1200. Con l'ISOBUS III, l'attrezzo controlla automaticamente vari aspetti dell'Optum. Il trattore regolerà automaticamente la velocità di avanzamento, lo sterzo (optional), la posizione dell'attacco e il regime della PTO, oltre ad azionare i distributori ausiliari in funzione del fabbisogno idraulico dell'attrezzo.

Risultato: una sinergia perfetta e un'efficienza ottimali sia dell'attrezzo che del trattore.

ACCUTURN PRO - SVOLTE INTELLIGENTI A FINE CAMPO

Il sistema è completamente personalizzabile, in modo da poter scegliere tra più punti di attivazione (trigger) della svolta, scegliere di svoltare in anticipo o in ritardo, saltare fino a 12 andane oppure personalizzare il percorso di svolta in modo da ottimizzare il posizionamento dell'attrezzo per il rientro quando si utilizzano attrezzi trainati con un attacco lungo. Oltre a ridurre i salti e le sovrapposizioni, il sistema garantisce che l'attrezzo sia allineato dopo ogni svolta al fine di fornire il massimo beneficio agronomico per l'ambiente di crescita delle piante. Oltre a migliorare la precisione di sterzata del vostro veicolo, il sistema di guida integrato Accuguide contribuisce a ridurre i costi del carburante e della manodopera, a tutto vantaggio di una maggiore produttività complessiva. È necessario selezionare l'opzione Accuguide.

VANTAGGI

- Il sistema di controllo delle svolte a fine campo HMC II automatizza i flussi di lavoro riducendo l'affaticamento dell'operatore e aumentando la produttività
- ISOBUS III (a richiesta) per un'efficienza ottimale; l'attrezzo collegato controlla, per esempio, la velocità del trattore, lo sterzo (optional), il sollevamento/abbassamento dell'attacco e la velocità della PTO.
- Il sistema AccuTurn Pro combina le funzioni di sterzata automatica e di svolta a fondo campo per un'automazione veramente completa



A red Case IH 300 tractor is shown in a field at sunset. The tractor is the central focus, with its large front tire and headlight visible. The background is a soft, golden glow from the setting sun over a field of crops. The overall mood is professional and reliable.

IL PROSSIMO LIVELLO DI **PROTEZIONE**

Sicurezza grazie a servizi di manutenzione e garanzia di alto livello

Anche per il settore assistenza vale lo stesso principio delle nostre macchine e dei nostri prodotti, ovvero solo il meglio. Siamo sempre a vostra disposizione per rispondere alle vostre domande o quando avete bisogno di un semplice aiuto in tempi rapidi. A questo scopo facciamo leva sulla nostra capillare rete distributiva e sulle opportunità offerte dall'era digitale. Potrete inoltre approfittare dei nostri pacchetti e programmi di assistenza accuratamente studiati. Tutti i componenti delle nostre macchine soddisfano i più elevati standard di qualità, tuttavia se qualcosa dovesse malauguratamente guastarsi, disponiamo delle necessarie competenze, possiamo garantire tempi di risposta rapidi e offrire un vasto assortimento di parti di ricambio originali. Potete contare su di noi: ci prendiamo sempre cura di voi e della vostra attività!



LA CONTINUITÀ OPERATIVA È SEMPRE IN CIMA AI NOSTRI PENSIERI.

Perché è sempre in cima ai vostri

MANTENETE LA PIENA OPERATIVITÀ!

Quando avete davanti un'intera giornata di lavoro, l'ultima cosa di cui avete bisogno è perdere tempo per provvedere alla manutenzione del trattore. Con i trattori Optum, i controlli giornalieri e di manutenzione ordinaria vengono svolti in modo facile e rapido. Per esempio, il modulo radiatori è facile da pulire e il filtro aria è collocato in posizione comoda e pratica per poter essere rapidamente controllato. Un rapido controllo e potrete già mettervi al lavoro!

MASSIMA CONTINUITÀ OPERATIVA, MINIMI COSTI DI MANUTENZIONE

L'Optum AFS Connect con tecnologia del motore HI-eSCR2 vi permette di non fermarvi mai, riducendo al minimo i tempi di fermo macchina e i costi di manutenzione. I lunghi intervalli di manutenzione di 750 ore sono solo una delle molte prerogative che vi consentiranno di ridurre i costi di manutenzione e assistenza.

FUNZIONALITÀ REMOTE

La connettività potenziata aiuta a massimizzare i tempi di operatività sul campo grazie alle funzionalità di supporto disponibili per l'Optum CVXDrive AFS Connect:

- Lo strumento di servizio remoto: consente ai concessionari di identificare a distanza le esigenze di manutenzione e assistenza, per prevedere quali parti di ricambio sono necessarie, senza nemmeno doversi recare sul posto di persona.
- La visualizzazione del monitor in remoto consente al gestore dell'azienda agricola o al concessionario di vedere esattamente ciò che l'operatore sta vedendo sul monitor AFS Pro 1200 in cabina.
- Il FOTA (Firmware Over-the-Air): **permette ai concessionari di inviare aggiornamenti wireless al firmware operativo.**





TEAM DI ASSISTENZA

Voi pensate a fare gli agricoltori, al resto ci pensiamo noi

IL SERVICETEAM DI CASE IH È SUPPORTATO DA UNA CAPILLARE RETE DI CONCESSIONARI DI ZONA, CON TECNICI DI ASSISTENZA ALTAMENTE SPECIALIZZATI, TUTTE LE AVANZATE ATTREZZATURE E STRUMENTAZIONI SPECIALI DI CASE IH E - IN GRADO DI OFFRIRE SERVIZI DI FORMAZIONE, DI RICAMBISTICA E DI LOGISTICA AI VERTICI DELLA CATEGORIA, PER FORNIRE AI CLIENTI CASE IH UN'ASSISTENZA POST-VENDITA COMPLETA, PROFESSIONALE E PUNTUALE A GARANZIA DELLA LORO PIENA OPERATIVITÀ!

GENUINE PARTS

TUTTI I RICAMBI E L'ASSISTENZA CHE VI SERVONO PER MANTENERE IN FUNZIONE LE VOSTRE MACCHINE.

Il vostro concessionario di zona Case IH, i nostri tecnici dedicati del centro ricambi, in funzione 24 ore al giorno 7 giorni su 7, e i loro colleghi della logistica fanno tutti parte della rete ServiceTeam di Case IH. Sono altamente qualificati per fornirvi la consulenza di esperti e risolvere i problemi, facendo in modo di localizzare e spedire in tempi brevi le corrette parti di ricambio, che potranno arrivarvi il giorno successivo o anche prima, in modo che possiate mantenere al meglio la vostra macchina.

MAXSERVICE

24 ORE SU 24. DOVUNQUE VOI SIATE.

Quando si lavora a tempo pieno, MaxService fa in modo che non siate mai soli. MaxService è un servizio di assistenza dedicato che vi collega al ServiceTeam di Case IH 24 ore su 24 e 7 giorni su 7. I tecnici addetti al servizio forniscono assistenza ai concessionari con tutte le risorse a disposizione, consulenze tecniche, soluzioni ai problemi e ordinazioni di parti originali. Nella stagione di punta siamo in grado di mantenere la vostra operatività con il servizio di assistenza di emergenza in caso di guasti.

GARANZIA SAFE GUARD

GARANZIA SAFEGUARD TRIENNALE

Tre è il numero perfetto: I nostri altissimi standard di qualità e i continui miglioramenti dei nostri prodotti ci consentono di offrire una garanzia di fabbrica di 3 anni. La garanzia copre tutte le necessarie riparazioni nel 2° e 3° anno con gli stessi termini della garanzia di base. La manodopera e le parti di ricambio originali Case IH sono coperte per ogni riparazione in garanzia senza costi imprevisti. Si applicano termini e condizioni, per i dettagli rivolgersi al proprio concessionario Case IH di zona!

SAFE GUARD CONNECT

ASSISTENZA DI LIVELLO PRO.

Un pacchetto di assistenza su misura Case IH comprendente tutti i nostri servizi professionali vi aiuta a sfruttare tutto il potenziale delle vostre soluzioni telematiche Optum AFS Connect. Il pacchetto include:

- 3 anni di assistenza AFS Connect
- 3 anni di garanzia estesa
- MAXSERVICE 24/7
- Uptime Support dal vostro concessionario Case IH comprendente diagnosi a distanza, controlli prestagionali e formazione degli operatori.



UNA SOLUZIONE FINANZIARIA IDEALE PER OGNI INVESTIMENTO

CNH Industrial Capital è il brand di servizi finanziari captive di Case IH.

Ogni cliente Case IH può fare affidamento su CNH Industrial Capital per ottenere un'opzione di finanziamento su misura al momento di scegliere la propria macchina Case IH. Il vostro concessionario Case IH è pronto ad assistervi nella scelta delle vostre macchine agricole inoltre possiamo consigliarvi la soluzione di finanziamento, leasing o noleggio più adatta alle vostre esigenze aziendali

e di liquidità. Gli esperti di finanziamenti per le aziende agricole di CNH Industrial Capital, assieme al vostro concessionario Case IH, sono in grado di offrirvi le soluzioni finanziarie più flessibili.

Supportiamo lo sviluppo e il successo della vostra attività con un'ampia gamma di macchine e accessori con opzioni di finanziamento personalizzate, sia sul nuovo che sull'usato.

- Scegliete un prestito o un'opzione di acquisto rateale per avere la piena proprietà fin dal primo giorno e gestire la vostra liquidità nel medio e lungo termine.

- Scegliete un leasing finanziario per abbassare le rate e mantenere le opzioni di fine contratto ottimizzando la vostra contabilità.
- Adottate una delle nostre soluzioni di noleggio intelligenti Case IH gestite da CNH Industrial Capital per massimizzare il ciclo di vita delle vostre macchine e beneficiare di rate concorrenziali con un periodico aggiornamento delle vostre macchine alle tecnologie più recenti.

Nel pacchetto è possibile includere l'estensione della garanzia, i servizi di manutenzione e riparazione e vari tipi di assicurazione*.

*In subordine all'approvazione del credito. La disponibilità di offerte e prodotti può variare a seconda del Paese in base alle normative fiscali e contabili in vigore localmente.

SOSTENIBILITÀ

CASE IH FA PARTE DI CNH INDUSTRIAL, UNA DELLE PIÙ IMPORTANTI SOCIETÀ MONDIALI NEL SETTORE DEI BENI DI INVESTIMENTO, FORTEMENTE ORIENTATA ALLA RESPONSABILITÀ AMBIENTALE, E NOMINATA PER NOVE VOLTE LEADER NEL DOW JONES SUSTAINABILITY INDEX.

All'interno del gruppo CNH Industrial:

- il 91% dei rifiuti viene recuperato
- il 27,5% dell'acqua impiegata viene riciclata e
- il 56% dell'elettricità utilizzata proviene da fonti rinnovabili.

Essere un leader globale nel settore dei beni di investimento comporta grandi responsabilità, nel senso che dobbiamo rendere conto di ogni attività che svolgiamo su scala globale. La nostra responsabilità non si ferma ai cancelli dello stabilimento, infatti abbiamo compiuto grandi sforzi per essere proattivi per quanto riguarda le grandi questioni globali sulla sostenibilità. Nel corso degli anni il nostro lavoro di ricerca e sviluppo è stato orientato alla realizzazione di prodotti con standard sempre più elevati in termini di sicurezza ed ecocompatibilità. Aniché costringere i clienti a scegliere tra contenimento dei costi ed efficienza ecologica, la nostra strategia è diventata quella di offrire entrambe le cose.

Gli ingegneri di Case IH sono impegnati a produrre macchine capaci di lavorare non solo sulla terra, ma anche 'per' la terra.



CONTRIBUIRE A RIDURRE IL CONSUMO DELLE RISORSE PASSANDO DAI COMBUSTIBILI FOSSILI A UN SISTEMA DI ENERGIA RINNOVABILE



INCREMENTARE LA PRODUTTIVITÀ AGRICOLA PER MIGLIORARE LA DISPONIBILITÀ ALIMENTARE



RIDURRE L'IMPATTO AMBIENTALE E OTTIMIZZARE IL CONSUMO ENERGETICO IN TUTTI I PROCESSI AZIENDALI



INCREMENTARE LE OPPORTUNITÀ PER LO SCAMBIO DI IDEE E PRASSI CORRETTE CON TUTTI I SOGGETTI INTERESSATI

ST. VALENTIN – LA CASA DELL'OPTUM AFS CONNECT™

Ogni trattore Optum AFS Connect di Case IH è l'espressione dell'eccellenza della progettazione e della produzione austriaca. Facendo leva sulla passione e la competenza dei suoi progettisti e dei suoi addetti alla produzione e sulla tecnologia modernissima dei suoi impianti produttivi, lo stabilimento di St. Valentin, sede europea di Case IH, costruisce oggi diversi modelli di trattore da 99 a 300 CV di potenza, conformi ai più elevati standard di qualità e precisione.

Il 90% dei trattori prodotti a St. Valentin viene esportato, portando così in tutto il mondo la nostra cultura dell'eccellenza. Lo stabilimento di trattori CNH Industrial di St. Valentin in Austria ottiene ottimi risultati nell'audit annuale del World Class Manufacturing (WCM). Il successo è da attribuire all'eccellente livello della produzione e alla competenza dei dipendenti. World Class Manufacturing significa competenza, qualità e prestazioni da parte di un personale entusiasta.

I processi sono ottimizzati e i collaudi e i controlli di qualità seguono una procedura normativa rigorosa che va ben oltre gli standard consueti. Il nostro orientamento è chiaramente quello di fornire macchine ideale per le attività delle aziende agricole e dei contoterzisti.



MODELLI	OPTUM 250 CVXDRIVE	OPTUM 270 CVXDRIVE	OPTUM 300 CVXDRIVE
MOTORE	FPT	FPT	FPT
Numero di cilindri	6		
Tipo	Diesel Common Rail a 24 valvole, singolo turbocompressore eVGT e sistema di trattamento dei gas di scarico di tipo "solo Hi-eSCR2"		
Emissionamento	Stage V		
Cilindrata [cm³]	6.728		
Potenza massima ECE R120 ¹⁾ [kW/hp(CV)]	201 / 273	212 / 288	230 / 313
... al regime motore [giri/min]	1.800		
Potenza nominale ECE R120 ¹⁾ [kW/hp(CV)]	184 / 250	199 / 271	221 / 300
... al regime motore [giri/min]	2.100		
Coppia massima [Nm a 1.400 giri/min]	1.173	1.194	1.282
Riserva di coppia [%]	40	32	28
Capacità serbatoio, gasolio / soluzione di urea [litri]	630 / 96		
TRASMISSIONE			
Trasmissione a variazione continua CVXDrive 50 km/h ECO o 40 km/h ECO	●		
Powershuttle	●		
Tipo di bloccaggio differenziale posteriore	Multidisco in bagno d'olio con sistema di gestione		
Freni di servizio	Ad azionamento idraulico, multidisco in bagno d'olio, autoregistranti		
PTO			
Tipo	Ad azionamento elettroidraulico, disponibile con funzione di comando automatico della PTO		
Regimi	540 / 540E / 1.000 / 1.000E		
... al regime motore [giri/min]	1.871 / 1.598 / 1.853 / 1.583		
Tipo di albero standard (optional)	1 3/8" 21 scanalature (1 3/8" 6 scanalature, 1 3/4" 20 scanalature)		
SOLLEVATORE/PTO ANTERIORE	○		
Regimi	1.000 / 1.000E		
... al regime motore [giri/min]	1.886 / 1.585		
Capacità max. di sollevamento [kg]	6.016		
Capacità di sollevamento OCSE per tutta la corsa a 610 mm [kg]	4.487		
DOPPIA TRAZIONE E STERZO (ORGANI DI TRASMISSIONE)			
Tipo	Ad azionamento elettroidraulico con sistema di gestione automatica, bloccaggio differenziale elettroidraulico e sistema di sospensione attiva dell'assale anteriore di serie		
Assale anteriore ammortizzato	●		
Angolo di sterzata [°]	55		
Raggio di sterzata min. ²⁾ con carreggiata di 1.930 mm [m]	7,7		
IMPIANTO IDRAULICO			
Tipo di impianto	Pompa a portata variabile con compensazione di pressione e portata		
Portata max pompa Standard / Optional [l/min]	165 / -	165 / 220	
Pressione dell'impianto [bar]	215		
Tipo di controllo	Controllo elettronico dello sforzo (EHC) con sistema di controllo dinamico del sollevatore		
Capacità max. di sollevamento sull'intera corsa [kg]	11.058		
Capacità di sollevamento OCSE per tutta la corsa a 610 mm [kg]	10.299		
Numero max. di distributori idraulici ausiliari posteriori	5 elettroidraulici		
Numero max. di distributori ventrali con joystick elettrico	3 elettroidraulici		
Funzione di temporizzazione dei distributori idraulici ausiliari	1 - 60 secondi su tutti i modelli		
Categoria dell'attacco	Cat III N	Cat III / IVN	
Controllo slittamento	●		

MODELLI	OPTUM 250 CVXDRIVE	OPTUM 270 CVXDRIVE	OPTUM 300 CVXDRIVE
PESO			
Peso in ordine di spedizione [kg]		11.530	
Peso totale consentito [kg]		16.800	
Peso max. consentito sull'assale anteriore ruote singole / gemellate [kg]		7.500 / 6.500	
Peso max. consentito sull'assale posteriore [kg]		11.600	
DIMENSIONI ²⁾			
A: Lunghezza max. con bracci inferiori anteriori e posteriori abbassati [mm]		5.825	
B: Altezza totale [mm]		3.457	
C: Larghezza min. tra i pneumatici posteriori (min. / max.) [mm]		2.536 / 2.993	
D: Passo [mm]		2.995	
E: Distanza dal centro assale posteriore al tetto cabina (con cabina sospesa) [mm]		2.341	
F: Carreggiata anteriore [mm]		1.858 - 2.258	
Carreggiata posteriore [mm]		Assale extralungo (bar axle): 1.840 - 2.374	
PNEUMATICI STANDARD ³⁾			
Anteriori	540 / 65 R28	540 / 65 R28	540 / 65 R30
Posteriori	710 / 70 R42	650 / 85 R38	650 / 65 R42
COMBINAZIONI DI PNEUMATICI PIÙ GRANDI DISPONIBILI			
	GRUPPO 48	GRUPPO 49	GRUPPO 49
Anteriori	600 / 70 R30, IF 600 / 70 R 30	650 / 60 R34, IF 620 / 75 R 30 (IF 650 / 60 R 34) ⁴⁾	650 / 60 R34, IF 620 / 75 R 30 (IF 650 / 60 R 34) ⁴⁾
Posteriori	710 / 70 R42, 800 / 70 R 38 IF 710 / 70 R 42, IF 800 / 70 R 38 ⁴⁾	710 / 75 R42, 900 / 60 R 42 IF 710 / 75 R 42, IF 900 / 60 R 42 ⁴⁾	710 / 75 R42, 900 / 60 R 42 IF 710 / 75 R 42, IF 900 / 60 R 42 ⁴⁾

● Equipaggiamento di serie ○ Equipaggiamento a richiesta - Non disponibile

¹⁾ Le specifiche ECE R120 corrispondono alle ISO 14396 e 97 / 68 / CE

²⁾ Con pneumatici standard


³⁾ Altri pneumatici su richiesta

⁴⁾ IF = Improved Flexion ==> fino al 20% di capacità di carico in più alla stessa pressione dell'aria





   
caseih.com

 Numero verde: 00 800 22 73 44 00

La sicurezza innanzitutto! Consultare sempre il manuale di istruzioni prima di utilizzare qualsiasi attrezzatura, e verificare il corretto funzionamento della macchina stessa e di tutti i comandi. Vi raccomandiamo inoltre di prestare particolare attenzione ai simboli e alle avvertenze e di utilizzare tutti i dispositivi di sicurezza atti a garantire la vostra incolumità personale. Questa brochure è destinata alla diffusione internazionale. Gli allestimenti di serie, le dotazioni optional e la disponibilità dei singoli modelli possono variare a seconda dei diversi paesi. Case IH si riserva il diritto di apportare eventuali modifiche costruttive e tecniche in qualsiasi momento senza preavviso e senza alcun obbligo di estendere tali modifiche alle macchine già vendute. All'epoca della stampa di questa brochure, tutte le caratteristiche tecniche, le descrizioni e le illustrazioni sono da ritenersi nei limiti del possibile corrette, fermo restando che le medesime sono suscettibili di variazioni senza alcun preavviso. In alcuni casi, le immagini contenute all'interno di questa brochure illustrano le dotazioni optional; in altri casi illustrano gli allestimenti di base o solo parte di essi. Case IH raccomanda **AKCELA** i lubrificanti.

CASE IH