

ML50 T

PETITE CHARGEUSE ARTICULÉE TÉLESCOPIQUE



POIDS EN FONCTIONNEMENT	
Cabine ouverte	5 200 kg (11 464 lb)

DIMENSIONS HORS TOUT	
Hauteur hors tout	2 523 mm (99,3 po)
Longueur hors tout :	
Sans godet	5 310 mm (209,1 po)
Largeur de la machine	1 460 mm (57,5 po)

CARACTÉRISTIQUES DE PERFORMANCES DE LA CHARGEUSE	
Hauteur de levage	4 350 mm (171,3 po)
Charge de basculement (ISO) - Chargeuse droite	Voir graphique page 2
Capacité de levage	Voir graphique page 2

CIRCUIT ÉLECTRIQUE	
Tension du circuit	12 V
Alternateur	60 A
Batterie	120 A/H 1 000 A pour démarrage à froid

MOTEUR	
Modèle	Kubota V3307 CR
Certification des émissions	Niveau 4 final/Phase V
Vérins	4
Cylindrée	3,331 l (203,3 po ³)
Carburant	Diesel
Traitement postcombustion des gaz d'échappement	Catalyseur d'oxydation pour diesel + Filtre à particules diesel
Régimes moteur	2 600
Régime nominal : pleine charge	tr/min
Puissance à un régime de 2 600 tr/min - SAE J1349 :	
Brute	55,4 kW (74 hp)
Couple maximal à 1 500 tr/mn	265,0 N m (195,4 lb pi)

TRANSMISSION	
Type de transmission	Hydrostatique, 2+2 vitesses
Type de différentiel	À centre ouvert avec blocage du différentiel
Frein de stationnement :	
Type	Frein SAHR multidisque hydraulique
Vitesse de déplacement max.	
Tortue - Vitesse inférieure	6,7 km/h (4,2 mph)
Lièvre - Vitesse inférieure	30 km/h (18,6 mph)
Tortue - Vitesse supérieure	13,1 km/h (8,1 mph)
Lièvre - Vitesse supérieure	34,7 km/h (21,6 mph)

CIRCUITS HYDRAULIQUES	
Type de distributeur	À centre ouvert
Type de pompe	À engrenage fixe
Circuit hydraulique d'entraînement :	
Débit	145 l/min (38,3 gal/min)
Pression de fonctionnement	480 bar (7 000 psi)
Circuit hydraulique de travail :	
Débit total	78 l/min (20,6 gal/min)
Pression de fonctionnement	250 bar (3 600 psi)
Auxiliaire 1 :	
Débit maximal	78 l/min (20,6 gal/min)
Pression	250 bar (3 600 psi)
Auxiliaire 2 - facultatif :	
Débit maximal	78 l/min (20,6 gal/min)
Pression	250 bar (3 600 psi)
Débit continu - facultatif :	
Débit maximal	135 l/min (35,7 gal/min)
Pression	250 bar (3 600 psi)

CONTENANCES D'ENTRETIEN	
Réservoir de carburant	77 l (20,3 gal)
Huile moteur avec filtre	11,3 l (11,9 qt)
Circuit hydraulique	80 l (21,1 gal)
Liquide de refroidissement	12,35 l (3,3 gal)

Équipements de série

Environnement de l'opérateur

- Toit de sécurité ROPS/FOPS
- Barre d'entrée de sécurité
- Démarrage par clé
- Siège en vinyle à suspension pneumatique
- Accoudoirs
- Ceinture de sécurité à enrouleur
- Rétroviseurs extérieurs

Moteur

- Catalyseur d'oxydation pour diesel
- Filtre à particules diesel
- Aide au démarrage à bougies de préchauffage
- Chauffe-bloc moteur
- Bouchon du réservoir de carburant verrouillable
- Filtre à air cyclonique

Transmission

- Hydrostatique, 4 roues motrices
- Contrôle de la commande de marche avant/point mort/marche arrière (FNR) sur manette
- Essieux équipés d'un blocage de différentiel électrique
- Frein SAHR multidisque

Circuits hydrauliques

- Distributeur principal à 3 tiroirs
- 1 circuit hydraulique auxiliaire à double action
- Retour de vidange du carter d'outil
- Fonction autonivelante hydraulique
- Protection contre la rupture du flexible sur le vérin de levage
- Refroidisseur d'huile

Chargeuse

- Bras de chargeuse à portée télescopique
- Barre de blocage du bras de relevage de la chargeuse
- Coupleur de fixation compatible SSL, alimenté par le circuit hydraulique
- Contrepoids supplémentaires

Circuit électrique

- Circuit de 12 V
- Batterie 120 A/H, 1 000 CCA
- Alternateur 60 A
- 1 projecteur de travail de flèche
- 2 projecteurs de travail de cabine avant
- 2 projecteurs de travail de cabine arrière
- Protection antivol avec code d'accès
- Interrupteur de batterie

Autres caractéristiques en série

- Crochet de remorquage
- Alarme de recul
- Avertisseur sonore
- Télématique Fleet Force avec une connectivité avancée de 5 ans

Garantie

- Couverture de garantie de base : Garantie limitée complète de la machine de 2 ans/1 000 heures

Équipements en option

Environnement de l'opérateur

- Cabine fermée avec CVC
- Siège pneumatique chauffant

Moteur

- Manette des gaz

Transmission

- Manette de vitesse progressive
- Verrouillage des oscillations

Circuits hydrauliques

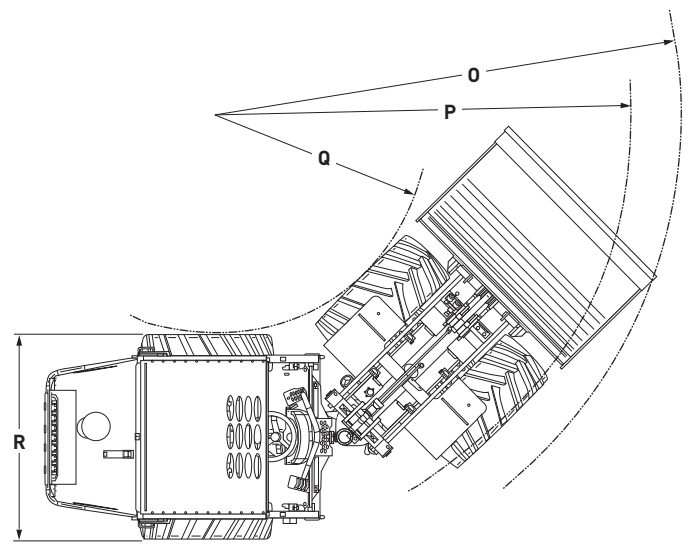
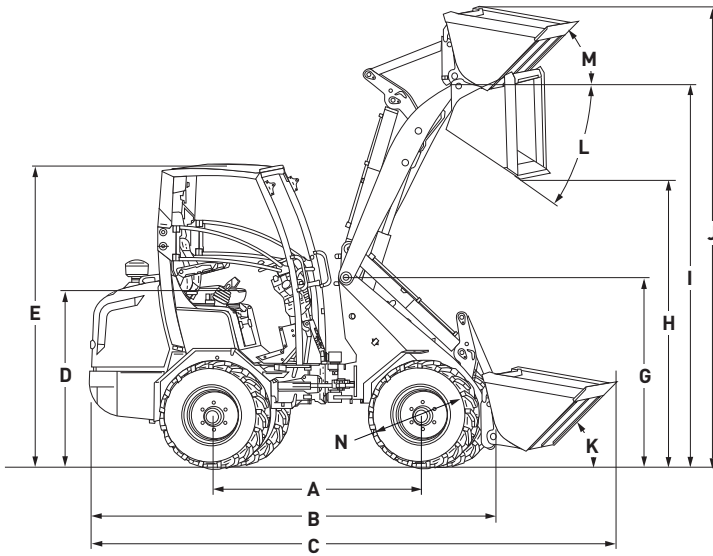
- 2 circuits hydrauliques auxiliaires à double action
- Fonction de maintien du circuit hydraulique auxiliaire
- Circuit hydraulique auxiliaire à débit élevé
- Suspension à flèche hydraulique (contrôle de roulement)

Circuit électrique

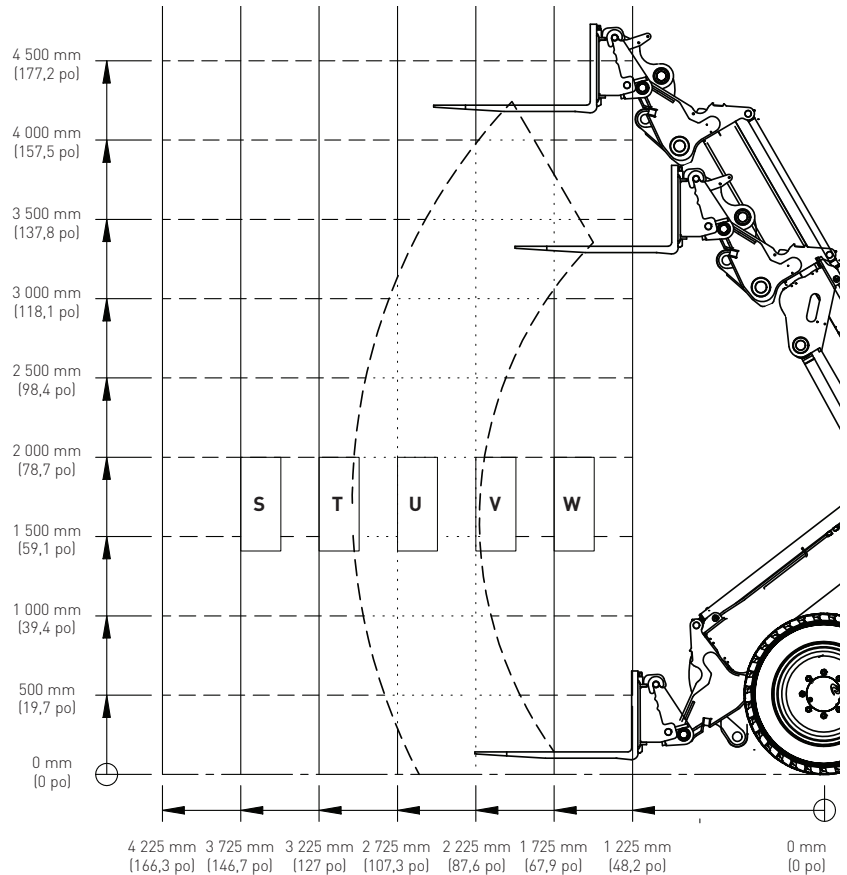
- Phares/Clignotants
- 2 projecteurs de travail de flèche
- Connexion électrique auxiliaire à 14 broches
- Gyrophare
- 4 feux à éclats

Autre

- Manuel de l'opérateur en anglais, en espagnol ou en français



DIMENSIONS		
A	Empattement	2 044 mm (80,5 po)
B	Longueur totale	4 454 mm (175,4 po)
C	Longueur avec godet	5 310 mm (209,1 po)
D	Hauteur du siège	1 600 mm (63,0 po)
E	Hauteur maximale avec toit de sécurité	2 523 mm (99,3 po)
F	Hauteur maximale avec cabine	2 523 mm (99,3 po)
G	Hauteur du châssis avant	1 906 mm (75,0 po)
H	Hauteur maximale de déversement	3 400 mm (133,9 po)
I	Hauteur de levage	4 350 mm (171,3 po)
J	Hauteur avec godet	5 100 mm (200,8 po)
K	Angle de repositionnement au sol	41°
L	Angle de déversement maximal	41°
M	Angle de chargement maximal	29°
N	Dimension extérieure des pneus	1 050 mm (41,3 po)
O	Rayon maximal externe	3 738 mm (147,2 po)
P	Rayon de braquage extérieur	3 190 mm (125,6 po)
Q	Rayon de braquage intérieur	1 745 mm (68,7 po)
R	Largeur sur pneus standard	1 460 mm (57,5 po)



Les schémas sont fournis à des fins d'illustration uniquement. Il est possible qu'ils ne correspondent pas exactement à votre machine.

CHARGE DE BASCULEMENT	
S	1 260 kg (2 780 lb)
T	1 470 kg (3 240 lb)
U	1 785 kg (3 940 lb)
V	2 185 kg (4 820 lb)
W	2 800 kg (6 170 lb)



New Holland Construction
500 Diller Ave.
New Holland, PA 17557

Apprenez-en davantage sur www.newholland.com



La conception, les matériaux et/ou les caractéristiques sont sujets à des changements sans préavis et sans obligations. Les caractéristiques concernent les machines vendues au Canada, aux États-Unis, leurs territoires et possessions, et peuvent varier en dehors de ces régions.

© 2024 CNH Industrial America LLC. Tous droits réservés. New Holland est une marque déposée aux États-Unis et dans plusieurs autres pays, détenue ou exploitée sous licence par CNH Industrial N.V., ses filiales ou ses sociétés affiliées. Toutes les marques mentionnées dans ce document, associées à des biens et/ou à des services de sociétés, autres que celles détenues ou exploitées par CNH Industrial N.V., ses filiales ou ses sociétés affiliées, sont la propriété de ces sociétés respectives.



Une compréhension en profondeur de l'équipement est le premier pas vers la sécurité. Assurez-vous toujours que vos opérateurs et vous-même avez lu le manuel de l'opérateur avant d'utiliser l'équipement. Faites très attention aux adhésifs de fonctionnement et de sécurité et ne faites jamais fonctionner la machine sans ses boucliers, ses dispositifs et structures de protection en place.