



CASE
CONSTRUCTION

SERIE E **ESCAVATORI CINGOLATI**



CX130E | CX160E | CX180E

EREDITÀ

UNA TRADIZIONE DI INNOVAZIONI



1842

Fondazione di CASE.

1869

CASE realizza la prima macchina a vapore trasportabile: nascono le macchine per le costruzioni stradali.

1957

La prima terna integrata di produzione industriale al mondo: una prerogativa CASE.

1969

CASE inizia la produzione della pala compatta.

1977

CASE acquisisce Poclain, azienda francese leader nel mercato degli escavatori.

1992

Sumitomo diventa fornitore della CASE Corporation con la distribuzione di escavatori di peso compreso tra 7 e 80 tonnellate.

1998

Firma dell'Alleanza Globale tra Case Corporation e Sumitomo.

2001

CASE introduce il primo dei suoi escavatori CX, nuove "macchine pensanti" potenti, progettate per migliorare la produttività attraverso funzioni di intelligence a bordo.

2007

Il CX210B vince il "Good Design Award", premio per il miglior design dell'Accademia del Design del Giappone.

2008

Il CX210B riceve il 18esimo "Energy Conservation Award", premio per il risparmio energetico dell'Agenzia per l'Energia e le Risorse Naturali del Ministero dell'Economia e del Commercio del Giappone.

2011

CASE diventa il primo produttore di macchine movimento terra che offrono riduzione catalitica selettiva e ricircolo dei gas di scarico come soluzioni per soddisfare rigorosi standard per le emissioni.

2015

CASE lancia i nuovi escavatori cingolati "Serie D" Tier 4 final/EU Stage IV.

2018

Produzione Stage V per i modelli CX350D e superiori, seguiti dai modelli Short Radius.

2021

CASE introduce i primi modelli di escavatori cingolati Stage V della Serie E, dotati di un nuovo motore FPT, monitor rinnovato, componenti idraulici ottimizzati e servizi correlati migliorati.

ESCAVATORI CINGOLATI

GENERAZIONE RINNOVATA

MAGGIORE QUALITÀ E AFFIDABILITÀ

Più resistenti che mai, costruiti per durare

- + Le staffe rinforzate migliorano la forza di tenuta dei tubi sul braccio.
- + La forma e lo spessore della piastra di rinforzo interna aumentano la resistenza e la durata del braccio.
- + Maggiore tolleranza dei perni del braccio e del cilindro del bilanciamento, con riduzione del gioco nelle boccole.
- + È stato aggiunto un nuovo layout ai rubinetti delle opzioni per facilitare la connessione delle tubazioni delle attrezzature idrauliche.
- + L'assemblaggio più compatto della molla del tendicingolo sul CX130E, ed il cilindro del grasso anche sul CX160E e sul CX180E, facilitano lo sgombero del fango.
- + Il CX130E è dotato di un motore di traslazione rinforzato e più durevole, mentre il CX160E / CX180E offre
- + maggiori prestazioni in traslazione.
- + I rulli superiori (su CX160E / CX180E / CX210E / CX250E) sono stati rinnovati, per garantirne una maggiore resistenza e durata.

MAGGIORE PRECISIONE E MANOVRABILITÀ

Controllo fluido, funzionamento efficiente - più che mai

Il marchio **CASE Intelligent Hydraulic System (CIHS)** è adesso associato a nuove modalità di funzionamento e impostazioni idrauliche regolabili in modo da offrire un funzionamento più uniforme ed efficiente rispetto alla generazione precedente.



SERIE E

ESCAVATORI CINGOLATI



MAGGIORE VERSATILITÀ

Grado di personalizzazione elevato per ogni lavoro

Le nuove modalità di lavoro con posizione indipendente dell'acceleratore consentono di soddisfare perfettamente i requisiti di qualsiasi operazione:

SP (Super Power): modalità per la massima produttività (come nella Serie D), con acceleratore impostato alla massima potenza.

P (Power): modalità che sostituisce H e A nella Serie D, con impostazioni dell'acceleratore da 1 a 10.

E (Eco): modalità che garantisce il massimo risparmio di carburante, con impostazioni dell'acceleratore da 1 a 10.

L (Lifting): modalità ottimizzata per la movimentazione degli oggetti con Power Boost sempre attivo, sistema di avvertenza in caso di sovraccarico e impostazioni dell'acceleratore da 1 a 6.

La selezione delle modalità di lavoro disponibili può essere bloccata dal proprietario della macchina.

NOVITÀ: La rivoluzionaria modalità Eco riduce il consumo di carburante grazie al controllo selettivo del motore e della pompa in base al tipo di movimentazione. Mantiene la coppia massima della pompa per garantire una produttività elevata, riducendo al minimo i consumi di carburante durante le operazioni a basso sforzo.



È inoltre possibile personalizzare il bilanciamento delle portate idrauliche per soddisfare al meglio le esigenze dell'operatore:

+ **Chiusura bilanciata vs Apertura bilanciata**

+ **Chiusura bilanciata vs Rotazione**

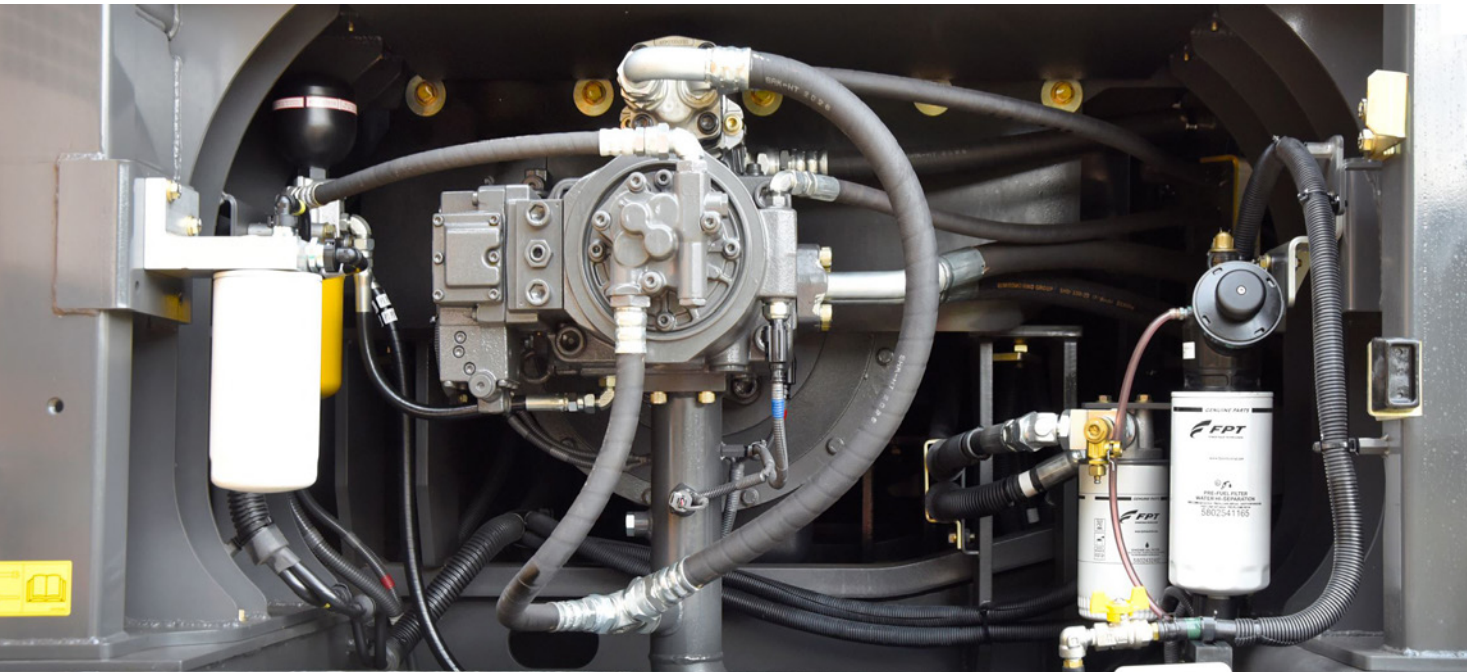
La Serie E porta la versatilità della macchina al prossimo livello, consentendo all'operatore di selezionare il tipo di attrezzatura e inserire il numero di modello personalizzabile direttamente sul monitor. Selezionando le impostazioni di portata e pressione, è anche possibile impostare il sovrallimite massimo per proteggere l'accessorio.

L'opzione **Steelwrist** con sistema di controllo avanzato Quantum, monitor aggiuntivo, nuovi joystick configurabili e connessioni elettriche fino alla sommità del bilanciere, facilita l'aggiunta rapida e semplice di tiltrotator Steelwrist in aftermarket per ottenere la massima flessibilità in una varietà di cantieri.



PRODUTTIVITÀ

LAVORA IN MODO INTELLIGENTE, PRODUCI DI PIÙ



MAGGIORE EFFICIENZA

Prestazioni eccezionali, risparmio di carburante straordinario

La nuova generazione Serie E combina le comprovate caratteristiche di risparmio energetico della Serie D a nuovissime modalità di lavoro e impostazioni idrauliche, volte a migliorare l'efficienza delle macchine.

Il sistema avanzato di gestione automatica dell'energia ereditato dalla Serie D offre sei funzioni di regolazione dell'energia:

- + **Regolazione della coppia della pompa:** evita rallentamenti del motore dovuti a coppie eccessive in caso di operazioni con carichi pesanti e riduce il consumo di carburante nelle operazioni che non richiedono la potenza massima della pompa.
- + **Regolazione dell'uso del braccio:** incrementa l'efficienza del carburante durante i movimenti di sollevamento e abbassamento del braccio.
- + **Regolazione della pressione di rotazione:** riduce la portata iniziale della pompa e migliora il controllo all'inizio della rotazione riducendo il consumo di carburante.
- + **Regolazione della corsa del cursore del distributore:** regola automaticamente la pressione in base al feedback dei sensori, evitando funzioni superflue.
- + **Rigenerazione dell'olio del braccio:** l'olio di ritorno dal braccio abbassato viene utilizzato per accelerare il movimento di uscita del bilanciante (solo per il modello CX210E e superiori).
- + **Auto Idle / Idle Shutdown:** funzioni personalizzabili e commutabili manualmente che consentono di ridurre i giri/min del motore dopo un periodo di inattività o di arrestare il motore dopo un periodo di standby.

Tutte queste funzioni, coordinate da CASE Intelligent Hydraulic System, unite al nuovo motore FPT e al motore di traslazione rinnovato per una maggiore efficienza meccanica, permettono agli escavatori della Serie E di offrire prestazioni senza precedenti, garantendo un elevato risparmio di carburante.

L'impianto idraulico del CX160E e del CX180E è stato ulteriormente migliorato grazie a un aumento del 12% della portata della pompa idraulica



POTENZA PIÙ "GREEN"

Motori conformi a Stage V UE



I nuovi motori FPT NEF sono conformi alle norme Stage V, grazie all'innovativa soluzione HI-eSCR2 sviluppata internamente, che utilizza solo un catalizzatore di ossidazione diesel e un dispositivo **esente da manutenzione** integrato nel catalizzatore SCR per garantire una sensibile riduzione delle emissioni.

- + Il dispositivo SCRof (SCR on Filter) non richiede alcuna sostituzione o pulizia meccanica durante la vita utile garantita ai sensi della normativa UE Stage V.
- + Il flusso dell'aria è potenziato da un turbocompressore con raffreddamento aria-aria.
- + L'iniezione multipla offre prestazioni elevate della coppia a bassi regimi.
- + **Nessuna valvola EGR** implica che la combustione utilizza solo aria fresca al 100%, senza alcun sistema di raffreddamento supplementare.

I nuovi motori NEF Stage V offrono prestazioni ancora migliori in termini di abbattimento delle emissioni, in quanto sono utilizzabili con **biodiesel B7** e **HVO** (un'alternativa ancora più "green" e di qualità superiore rispetto al biodiesel, in grado di garantire prestazioni migliori alle basse temperature) e altri combustibili paraffinici come **GTL** (da gas a liquidi), **CTL** (da carbone a liquidi), **BTL** (da biomassa a liquidi).

IL COMFORT È LA REGOLA!

AMBIENTE DI LAVORO DI ALTISSIMA QUALITÀ



MAGGIORE COMFORT

Condizioni di lavoro ideali, tutti i giorni

- + Cabina pressurizzata con migliore tenuta, ampio spazio di accesso e maggiore spazio per i piedi.
- + Sedile ergonomico con schienale rialzato, con sospensioni ad aria, regolazione dell'inclinazione e riscaldatore.
- + Consolle sospesa e integrata nel sedile con posizioni della leva di comando ottimizzate: durante la regolazione del sedile, l'operatore mantiene la postura desiderata.
- + Distanza dai pedali ridotta e poggiatesta, per un minore affaticamento durante il lavoro.
- + Comandi automatici di climatizzazione integrati nel monitor.
- + Migliori prestazioni di climatizzazione, grazie a un maggiore raffreddamento e a un'ubicazione ottimale delle bocchette.
- + Capacità di stoccaggio ottimizzata, vano porta pranzo e vano refrigerato, vano di supporto per smartphone e due ampi porta bibite.
- + Il riposizionamento dei rulli inferiori riduce le vibrazioni e garantisce una traslazione più uniforme.
- + Cabina più silenziosa, con un rumore interno ridotto di 1 dB rispetto alla Serie D su CX210E e di 3 dB su CX250E / CX300E.



SICUREZZA E MANUTENZIONE

LAVORARE IN SICUREZZA IN QUALUNQUE CONDIZIONE

OPERAZIONI E ACCESSIBILITÀ PIÙ SICURE

La sicurezza prima di tutto, dentro e fuori la cabina

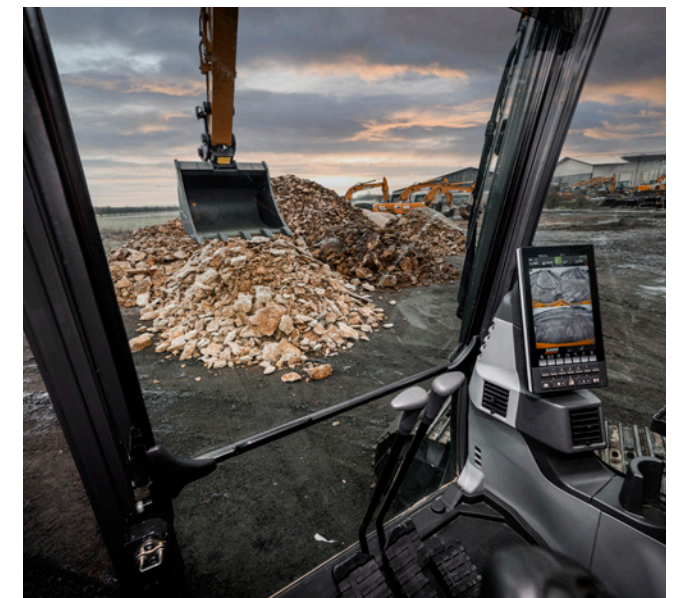
- + Struttura della cabina rinforzata, conforme a ROPS e FOPS.
- + Protezione FOPS livello 2 di serie.
- + Protezione anteriore OPG livello 1 e 2 montata in fabbrica; protezione griglia disponibile come kit DIA.
- + L'allarme di traslazione installato in fabbrica offre un'ulteriore condizione di sicurezza nell'area di lavoro attorno alla macchina.
- + La nuova funzione di sicurezza con blocco automatico delle leve arresta immediatamente il movimento della macchina in caso di apertura involontaria della leva di sicurezza sul bracciolo sinistro da parte dell'operatore.
- + Rilevamento delle cinture di sicurezza allacciate.
- + Gradini e corrimano ampi, robusti e confortevoli per accedere in sicurezza alla parte superiore del cofano.
- + Le piastre antiscivolo e il coperchio superiore del cofano sono supportati da due pistoni a gas e assicurati da due fermi meccanici.
- + Ampia piattaforma sopra il vano motore per poter lavorare in sicurezza sul vano motore.



VISIBILITÀ SUPERIORE

Progettati per una visibilità eccellente

- + La visibilità, già straordinaria nella Serie D, è stata ulteriormente migliorata:
- + Superficie vetrata con maggiore visibilità sul lato destro.
- + Monitor più grande (da 7" a 10") con una maggiore risoluzione, cinque pulsanti configurabili e menu aggiuntivi sul display.
- + Videocamere posteriore e destra di serie e predisposizione per una videocamera sinistra opzionale per CASE Maximum View Monitor da 270° con layout revisionato.
- + Miglior bilanciamento del colore.
- + Funzione di sbrinamento del parabrezza apribile migliorata.
- + Il nuovo ugello di lavaggio a diffusione garantisce una migliore pulizia del parabrezza.
- + Pacchetto luci a LED di serie, più pacchetto Deluxe opzionale da 3700 lumen e 4 fari anteriori aggiuntivi per prestazioni ancora migliori (solo modelli con braccio Mono).
- + Funzione con luci di segnalazione e timer di spegnimento selezionabile.



SICUREZZA E MANUTENZIONE

LAVORARE IN SICUREZZA IN QUALUNQUE CONDIZIONE



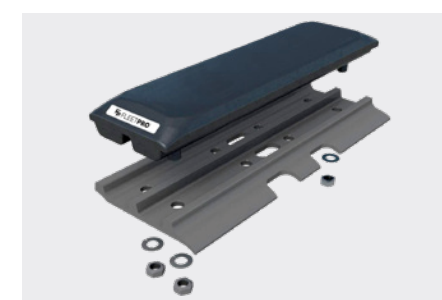
FACILE MANUTENZIONE

Soluzione per servizi integrati sul posto e online

- + Nuovi intervalli di servizio, per una riduzione dei costi di manutenzione:
 - **Olio motore, filtri del carburante e dell'olio** da 500 a 1.000 ore;
 - **Filtro del modulo di alimentazione AdBlue**, da 3.000 a 4.000 ore;
 - **Olio del riduttore di traslazione**, da 1.000 a 2.000 ore (su CX160E / CX180E).
- + Le boccole EMS (Extended Maintenance System) consentono intervalli di ingrassaggio di 1.000 ore sui perni del bilanciamento e del braccio, e di 250 ore sul perno dell'attrezzatura.
- + L'assenza di valvole EGR riduce la complessità nell'ATS.
- + Il dispositivo autopulente SCRoF non richiede sostituzioni o pulizia meccanica durante la sua vita utile garantita.
- + Tappo del serbatoio dell'olio idraulico con sfiatatoio integrato, per un rabbocco senza attrezzi.
- + Rubinetto di campionamento aggiunta nel vano pompe, per un campionamento più semplice dell'olio idraulico.
- + Maggiore capacità del serbatoio del liquido lavavetri, con riduzione del numero di rabbocchi.
- + Cilindro del grasso del tendicingolo con design compatto per facilitare la pulizia dal fango intorno ai rulli superiori sul CX160E e sul CX180E, stesso risultato ottenuto sul CX130E con il nuovo assemblaggio della molla del tendicingolo.
- + Tappetino della cabina suddiviso in due per una migliore pulizia.
- + Rivestimento del radiatore con apertura laterale più ampia e apertura aggiuntiva sotto la torretta, per una migliore accessibilità.

- + Variazione dell'altezza della posizione del filtro dell'aria, per una maggiore facilità di inserimento e rimozione.
- + Il tensionatore automatico delle cinghie delle ventole non richiede alcuna calibrazione manuale.
- + Diagnostica e assistenza da remoto, manutenzione interattiva grazie al nuovo modulo bidirezionale CASE SiteConnect e i servizi telematici myCASEConstruction.

La nuova offerta aftermarket CASE, i **pattini in gomma bullonati FLEETPRO** disponibili per CX130E e dotati di pattini da 500 mm e 600 mm, consentono di passare in maniera rapida e semplice da applicazioni su strada a fuori strada, migliorando la versatilità della macchina e aumentando la redditività del cliente.



PERCHÉ SCEGLIERE LA NUOVA SERIE E

CONNUBIO MIGLIORE TRA VELOCITÀ E CONTROLLABILITÀ

CASE Intelligent Hydraulics System (CIHS) è punto di riferimento e sinonimo nel mercato di tempi di ciclo più veloci in assoluto, migliori prestazioni a risparmio energetico e controllo fluido.

MAGGIORE QUALITÀ E AFFIDABILITÀ

Gli escavatori CASE sono noti per il loro design equilibrato e i componenti di altissima qualità. Le modifiche apportate alla struttura del bilanciere, del braccio e del sottocarro li rendono ancora migliori.

MAGGIORE VERSATILITÀ

- + **NOVITÀ**: 4 modalità di lavoro (Super Power, Power, Eco, Lifting)
- + **NOVITÀ**: 10 impostazioni dell'acceleratore, indipendenti dalla modalità di lavoro
- + **NOVITÀ**: personalizzazione delle portate del braccio, bilanciere e rotazione per adattarsi ad ogni applicazione
- + **NOVITÀ**: possibilità di memorizzare i tipi e i nomi degli accessori sul display, per una gestione più rapida delle attrezzature
- + **NOVITÀ**: predisposizione per tiltrotator Steelwrist

MAGGIORE EFFICIENZA

- + **NOVITÀ**: la modalità Eco garantisce la migliore regolazione selettiva di motore e pompa e un sensibile risparmio di carburante, massimizzando la coppia solo quando necessario
- + **NOVITÀ**: motore Stage V FPT senza EGR, per una combustione più efficiente
- + **NOVITÀ**: migliorata la durabilità e le prestazioni dei motori di traslazione

MAGGIORE CONNETTIVITÀ

- + **NOVITÀ**: modulo CASE SiteConnect bidirezionale
- + **NOVITÀ**: capacità di manutenzione interattiva
- + **NOVITÀ**: assistenza da remoto
- + **NOVITÀ**: soluzione telematica CASE completa (modem, cavi, cablaggi, antenna e abbonamento myCASEConstruction per 7 anni)

VISIBILITÀ SUPERIORE

- + **NOVITÀ**: monitor LCD da 10"; il più grande della categoria, con 5 pulsanti configurabili e nuove funzioni
- + **NOVITÀ**: sbrinamento e lavaggio del parabrezza apribile migliorati
- + **NOVITÀ**: maggiore visibilità sul lato destro
- + CASE Maximum View Monitor opzionale, per una visibilità ottimizzata a 360°
- + Luci a LED con opzione Deluxe disponibile

MAGGIORE COMFORT

- + **NOVITÀ**: consolle sospesa e integrata nel sedile
- + **NOVITÀ**: ampio spazio di accesso e maggiore spazio per i piedi
- + **NOVITÀ**: comandi A/C dedicati sul monitor, sempre a portata di mano
- + **NOVITÀ**: migliori prestazioni di climatizzazione, grazie ai nuovi sfiati dell'aria
- + **NOVITÀ**: riposizionamento dei rulli, per una traslazione più uniforme
- + **NOVITÀ**: ambiente in cabina più silenzioso

FACILE MANUTENZIONE

- + **NOVITÀ**: intervalli di sostituzione dei filtri dell'olio motore e del carburante prolungati a 1.000 ore + intervalli di ingrassaggio delle boccole di 1.000 ore per i perni del bilanciere e del braccio
- + **NOVITÀ**: dispositivo autopulente SCRof - esente da manutenzione e costruito per durare
- + **NOVITÀ**: accesso facilitato al serbatoio idraulico, grazie al tappo con sfiatoio
- + **NOVITÀ**: tappetino separato
- + **NOVITÀ**: pattini in gomma bullonati FLEETPRO, per una sostituzione rapida e una maggiore versatilità sul CX130E.

POTENZA PIÙ "GREEN"

- + **NOVITÀ**: motore Stage V FPT, leader europeo, noto per la sua affidabilità e tradizione nell'innovazione, grazie a oltre 25 anni di esperienza
- + **NOVITÀ**: sistema High Efficiency SCR 2, coperto da 13 brevetti
- + **NOVITÀ**: senza EGR
- + **NOVITÀ**: compatibile con carburanti HVO e sintetici alternativi

OPERAZIONI E ACCESSIBILITÀ PIÙ SICURE

- + Cabina ROPS con FOPS livello 2
- + Corrimano e protezioni estese di serie
- + Allarme di traslazione installato in fabbrica
- + **NOVITÀ**: funzione di sicurezza con blocco automatico delle leve



PRODOTTI POST- VENDITA E SERVIZI

PRODOTTI POST-VENDITA

Mantenete al meglio le vostre attrezzature e proteggete il valore del vostro investimento, grazie alla ricca offerta di ricambi CASE di altissima qualità.

Genuine Parts HIGH PERFORMANCE

Ottimizzate le prestazioni e aggiungete valore alla vostra macchina scegliendo ricambi originali di prima qualità.

FLEETPRO

Incrementate la versatilità delle vostre prestazioni grazie agli accessori CASE appositamente progettati per le nostre macchine e testati dai nostri ingegneri.

Attachments. BUSINESS SOLUTIONS

Salvaguardate le prestazioni della vostra macchina ben oltre la garanzia e gestite il vostro budget grazie alla qualità della serie di ricambi di seconda linea CASE.

Reman-Parts REMANUFACTURED

Scegliete la qualità sostenibile offerta dai ricambi ricondizionati, progettati per attrezzature CASE di ogni generazione.

SERVICE SOLUTIONS

Godetevi la tranquillità offerta dalla consapevolezza che le soluzioni CASE Service Solutions manterranno la vostra attrezzatura in condizioni ottimali, garantendo la massima continuità operativa senza costi imprevisti e consentendo di ottimizzare la vostra redditività.



ALLESTIMENTO DI SERIE E ACCESSORI

ALLESTIMENTO DI SERIE

MOTORE

- Motore FPT NEF turbo a 4 cilindri, diesel Stage V
- + Riduzione Catalitica Selettiva con Filtro (SCRoF)
- + Catalizzatore di ossidazione diesel (DOC)
- + Senza EGR
- + Turbocompressore VGT
- + Iniezione elettronica
- + Sistema common rail ad alta pressione
- + Avviamento di sicurezza con sicurezza pilotaggi attivata
- + Riscaldamento automatico motore, arresto di emergenza
- + Preriscaldamento carburante
- + EPF (funzione di protezione del motore)
- + Filtraggio carburante a due stadi
- + Filtro dell'aria a due componenti
- + Filtro olio motore in posizione remota
- + Scarico olio ecologico
- + Intervallo di sostituzione dei filtri dell'olio motore e del carburante aumentato a 1.000 ore
- + Sistema a 24 volt
- + Interruttore stacco batteria
- + Pacchetto raffreddamento climi tropicali
- + Indicatori carburante e AdBlue esterni
- + Radiatore carburante
- + Filtro carburante prefiltro carburante con indicatore di accumulo
- + Valvola di chiusura carburante
- + Avvio al minimo
- + Radiatore, refrigeratore olio, intercooler - schermo protettivo
- + Pompa di rifornimento

SISTEMI DI RISPARMIO DI CARBURANTE

- + Modalità ECO
- + Auto-idle
- + One-touch idle
- + Idle shutdown
- + Controllo della coppia della pompa (PTC)
- + Utilizzo braccio economico (BEC)
- + Regolazione della pressione di rotazione (SRF)
- + Regolazione della corsa della spola (SSC)
- + Rigenerazione dell'olio del braccio (BOR)

IMPIANTO IDRAULICO

- + Bilanciamento della regolazione del flusso idraulico
- + Pompe idrauliche a controllo elettronico

ATTREZZATURA OPZIONALE

IMPIANTO IDRAULICO

- + Circuito benna mordente
- + Circuito a bassa portata, regolazione proporzionale
- + Circuito a doppio effetto con regolazione elettrica proporzionale (solo per CX130E Long Reach)

CABINA

- + Protezione cabina anteriore - barre verticali (OPG livello 2)
- + Protezione cabina anteriore - barre verticali (OPG livello 1)

- + Auto Power Boost
- + Impianto multifunzione (martello / pinza) con controlli elettro proporzionale (non disponibile su CX130E Long Reach)
- + Cambio di velocità di traslazione automatico
- + 4 modalità di lavoro selezionabili
- + Segnalatore di sovraccarico
- + Controlli del modello ISO
- + Impostazioni pompa ausiliaria preimpostate
- + Interruttore funzione ausiliaria
- + Distributore funzione ausiliaria
- + Indicatore intasamento filtro idraulico
- + Radiatore dell'olio
- + Intervallo di cambio olio motore 5.000 ore
- + Intervallo di sostituzione del filtro idraulico 2.000 ore
- + Predisposizione attacco rapido idraulico
- + Tappo dell'olio idraulico con sfiatatoio

TORRETTA

- + Specchietti ISO
- + Corrimano - accesso a DX
- + Guard rail ISO
- + Isolamento cabina con ammortizzatori (fluido e gomma)
- + Anello per il sollevamento del contrappeso
- + Tappo serbatoio con serratura, porte di servizio e strumenti
- + Telecamera posteriore e laterale di serie

CABINA

- + Protezione ROPS
- + Protezione FOPS con OPG livello 2
- + Cabina pressurizzata
- + Vetro di sicurezza temprato
- + Parabrezza apribile con chiusura "one-touch"
- + Parasole e deflettore pioggia
- + A/C, riscaldamento e sbrinamento con regolazione automatica
- + Vano porta pranzo e vano refrigerato, porta tazze e portacenere
- + Luci soffitto interne
- + Consolle con sospensione ad aria a bassa frequenza regolabile e sedile inclinabile con molle ad aria e ammortizzatore idraulico a doppia azione
- + Sedile scorrevole - 90 mm
- + Cintura di sicurezza con rilevamento dell'aggancio

- + Protezione anteriore a griglia, disponibile come kit DIA
- + Deflettore pioggia
- + Monitor CASE Maximum View - visuale a 270° con telecamera aggiuntiva sul lato sinistro
- + 12 luci di lavoro LED Deluxe (4 sul tetto della cabina, 1 sul braccio sinistro, 1 sul braccio destro, 1 alla base del braccio, 1 cassetta degli attrezzi, 4 perimetrali)
- + Presiposizione tiltrotator Steelwrist

TORRETTA

- + Porte per lo scarico degli oli idraulico e motore

- + Braccioli regolabili
- + Controllo joystick a basso sforzo
- + Supporto sedile riscaldato scorrevole da 80 mm
- + Sistema di selezione ausiliaria
- + Porta Aux per dispositivi elettronici personali
- + Monitor LED a colori multifunzione (10") con pulsanti in silicone
- + 22 lingue selezionabili per il monitor
- + Sistema antifurto (sistema di codice di avvio)
- + Tappetino separato
- + Presa elettrica da 12 volt
- + Accendisigari da 24 volt
- + Finestrino di destra monoblocco
- + 8 luci di lavoro a LED (2 sul tetto della cabina, 1 a sx del braccio, 1 sul box porta attrezzi e 4 tutto intorno)
- + Lava/tergicristallo
- + Apertura trasparente sul tettuccio (Lexan) con parasole
- + Vani portaoggetti
- + Sistema diagnostico di bordo
- + Allarme di traslazione
- + Radio con DAB, bluetooth, antenna e 2 autopardanti

ACCESSORI

- + Braccio standard 4,63 m (CX130E) o 5,15 m (CX160E / CX180E)
- + Braccio Long Reach 7,4 m (CX130E Long Reach)
- + Bilanciere 2,50 m (CX130E) o 2,62 m (CX160E / CX180E)
- + Bilanciere Long Reach 5,3 m (CX130E Long Reach)
- + Possibilità di memorizzare i tipi e i nomi degli accessori sul display

SOTTOCARRO

- + Pattini a triplice costola in acciaio da 600 mm
- + Pattini a triplice costola in acciaio da 700 mm (solo per CX130E Long Reach)
- + Chiusura inferiore del carro
- + Catenarie a maglie saldate
- + Punti di ancoraggio

TELEMATICA

- + Modulo SiteConnect e 7 anni di abbonamento myCASEConstruction con monitoraggio da remoto

ACCESSORI

- + Braccio HD 4,63 m (CX130E)
- + Bilanciere HD 2,10 / 3,01 m (CX130E) o 3,05 m (CX160E / CX180E)

SOTTOCARRO

- + Pattini a triplice costola da 500 / 700 mm (CX130E / CX160E) o pattini a triplice costola da 700 / 800 mm (CX180E)
- + Pattini in gomma da 500 mm montati su catenarie in acciaio (CX130E)
- + Guida cingoli (CX160E / CX180E) o doppia guida cingoli (CX130E)



SPECIFICHE TECNICHE
CX130E

MOTORE
Modalità FPT NEF4
Tipo raffreddato ad acqua, diesel
a quattro tempi, quattro cilindri in linea, sistema common rail
ad alta pressione (controllo elettrico), turbocompressore con
intercooler raffreddato ad aria, SCRof, EGR free.
Livello emissioni Stage V
Numero dei cilindri / Cilindrata (l) 4 / 4,5
Alesaggio e corsa (mm) 104 x 132
Potenza nominale cavalli del volano
ISO 9249 (kW) 76,4 a 2000 min-1 (rpm)
ISO 14396 (kW) 78,8 a 2000 min-1 (rpm)
Coppia massima
ISO 9249 (Nm) 370 a 1800 min-1 (rpm)
ISO 14396 (Nm) 379 a 1800 min-1 (rpm)

IMPIANTO IDRAULICO
Pompe principali 2 pompe a pistoni assiali
con sistema di regolazione
Portata olio max. (l/min) 2 x 129 a 2000 min-1
Pressione di esercizio
Braccio/bilanciere/benna (MPa) 34,3 - 36,3
con Auto power boost
Circuito di rotazione (Mpa) 27,9
Circuito di rotazione (LR) (MPa) 24,0
Circuito traslazione (MPa) 34,3
Pompa pilotaggio 1 pompa ad ingranaggi
Portata olio max. (l/min) 20
Pressione nel circuito di lavoro (MPa) 3,9
Pompa lama (Lama CX130E) 1 pompa ad ingranaggi
Portata olio max. (l/min) 54 a 2000 min-1
Pressione di esercizio (MPa) 20,6
Cilindri del braccio
Alesaggio (mm) 105
Corsa (mm) 961
Cilindro bilanciere
Alesaggio (mm) 115
Corsa (mm) 1108
Cilindro benna
Alesaggio (mm) 95
Corsa (mm) 881
Alesaggio (LR) (mm) 85
Corsa (LR) (mm) 665

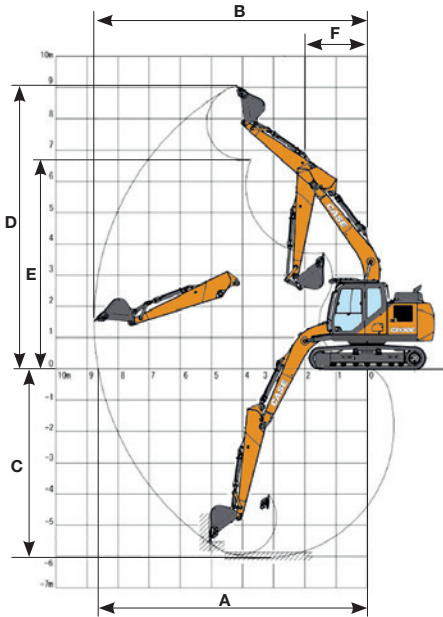
DATI PRESTAZIONALI
Bilanciere 2,50 m Bilanciere 3,01 m Bilanciere 2,11 m
Lunghezza braccio mm 4630 4630 4630
Raggio della benna mm 1200 1200 1200
Movimento dell'articolazione della benna ° 178 178 178
A Sbraccio max. di scavo al suolo mm 8170 8640 7810
B Sbraccio max. mm 8310 8770 7960
C Profondità max. di scavo mm 5550 6050 5160
D Altezza max. di scavo mm 8770 9050 8550
E Altezza max. di scarico mm 6390 6680 6170
F Raggio di rotazione minore mm 2340 2660 2360

FORZA DI SCAVO (ISO 6015)
Bilanciere 2,50 m Bilanciere 3,01 m Bilanciere 2,11 m
Forza di scavo bilanciere kN 62 56 70
- con Power Boost automatico kN 66 60 74
Forza di scavo benna kN 90 90 90
- con Power Boost automatico kN 95 95 95

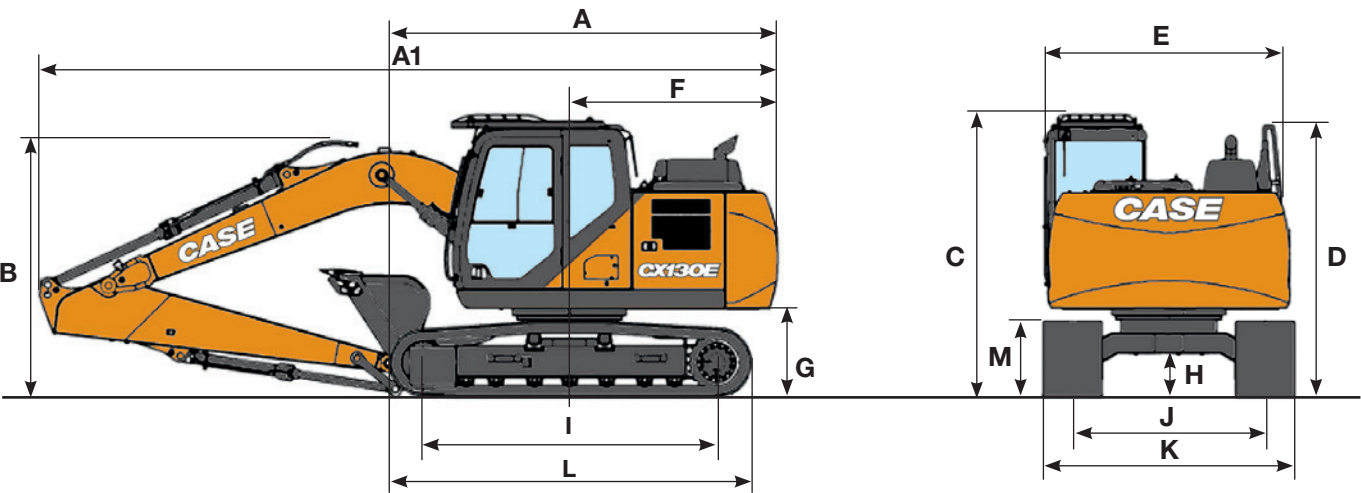
ROTAZIONE
Motore di rotazione Motore a pistoni assiali a cilindrata fissa
Velocità massima di rotazione (min-1) 14,3
Velocità massima di rotazione (LR) (min-1) 6,9
Coppia di rotazione (kNm) 33
Coppia di rotazione (LR) (kNm) 28,2
FILTRI
Filtro di aspirazione (µm) 105
Filtro di ritorno (µm) 6
Filtro circuito pilotaggio (µm) 8
IMPIANTO ELETTRICO
Tensione (V) 24
Alternatore (Amp) 90
Motorino di avviamento (V - kW) 24 - 4,0
Batteria 2 x 12 V 72 Ah/5HR

SOTTOCARRO
Motore di traslazione Motore a pistoni assiali a
cilindrata fissa
Alta velocità traslazione
(cambio velocità traslazione automatico) (km/h) 5,7
Bassa velocità traslazione (km/h) 3,4
Forza di trazione (Lama, LR e LC) (kN) 116 / 117
Numero di rulli portanti (per lato) (Lama/LC) 1 / 2
Numero di rulli (per lato) 7
Numero di pattini (per ogni lato) (Lama/LC) 43 / 46
Tipologie pattini Pattini a tripla costola
Pendenza superabile 70% (35°)

RUMORE
Esterno (EU Directive 2000/14/EC) LwA 98 dB(A)
Interno (ISO 6396) LpA 69 dB(A)
CAPACITÀ DEL CIRCUITO E COMPONENTI
Serbatoio carburante (l) 250
Impianto idraulico (l) 157
Serbatoio idraulico (l) 82
Serbatoio AdBlue (l) 60



SPECIFICHE TECNICHE
CX130E LAMA-LC



DIMENSIONI GENERALI
Bilanciere 2,50 m Bilanciere 3,01 m Bilanciere 2,11 m
A Lunghezza totale (senza accessori) (Lama - LC) mm 4170 / 4050 4170 / 4050 4170 / 4050
A1 Lunghezza totale (con accessori) (Lama - LC) mm 7910 / 7660 7930 / 7680 7900 / 7660
B Altezza totale (all'inizio del braccio) mm 2760 2740 2670
C Altezza cabina mm 2910 2910 2910
D Altezza totale (a inizio guardrail) mm 2800 2800 2800
E Larghezza complessiva della struttura superiore mm 2490 2490 2490
F Rotazione (raggio posteriore) mm 2190 2190 2190
G Altezza libera sotto la struttura superiore mm 900 900 900
H Distanza minima dal suolo (Lama - LC) mm 425 / 420 425 / 420 425 / 420
I Interasse (distanza fra le ruote) (Lama - LC) mm 2790 / 3040 2790 / 3040 2790 / 3040
J Carreggiata mm 1990 1990 1990
K Larghezza totale del sottocarro (con pattini da 500 mm) mm 2490 2490 2490
L Lunghezza totale del cingolo (Lama - LC) mm 3500 / 3760 3500 / 3760 3500 / 3760
M Altezza del cingolo mm 780 780 780

PESO E PRESSIONE AL SUOLO

Con bilanciere 2,50 m, benne 0,5 m³, pattini 600 mm, operatore, lubrificante, liquido refrigerante, pieno di carburante e protezione superiore OPG livello 2.

CX130E PESO PRESSIONE AL SUOLO
Lama 13900 kg 0,037 MPa
LC 13300 kg 0,033 MPa

Contrappeso: 1870 kg

Con bilanciere 5,30 m, benne 0,28 m³, pattini 700 mm, operatore, lubrificante, liquido refrigerante, carburante e struttura di protezione FOPS livello 2.

CX130E PESO PRESSIONE AL SUOLO
LR 15100 kg 0,033 MPa

Contrappeso: 3350 kg

MARTELLLO
CX130E

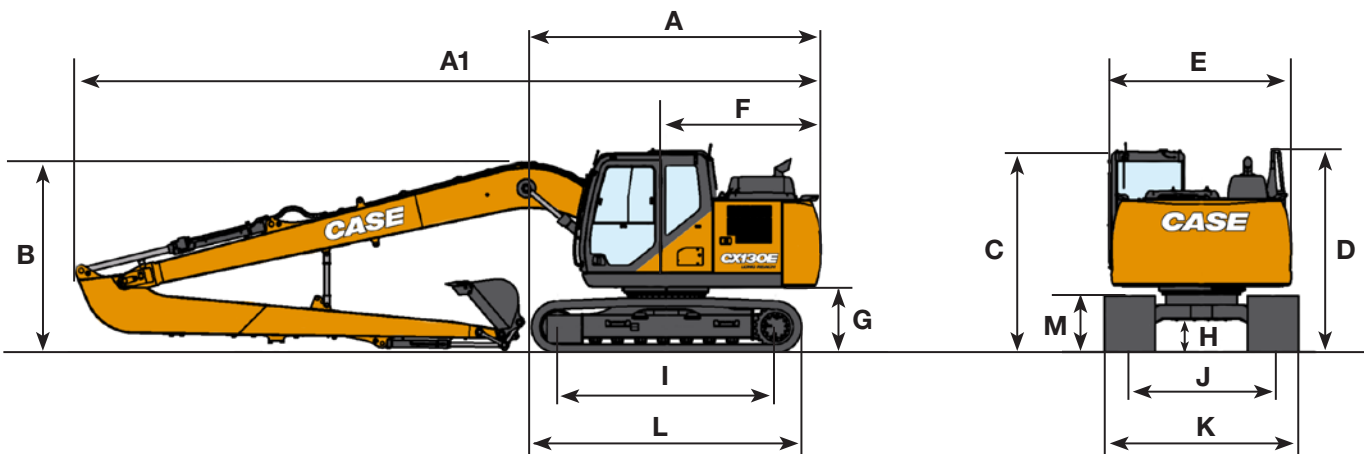
Attacco diretto

Modello Peso kg Impostazioni macchina Portata l/min Pressione Mpa Bilanc. 2,11 m Bilanc. 2,50 m Bilanc. 3,01 m
MARTELLI CB
CB135S 630 87 18-21
CB150S 950 87 19-21

Applicabile
Non applicabile

SPECIFICHE TECNICHE

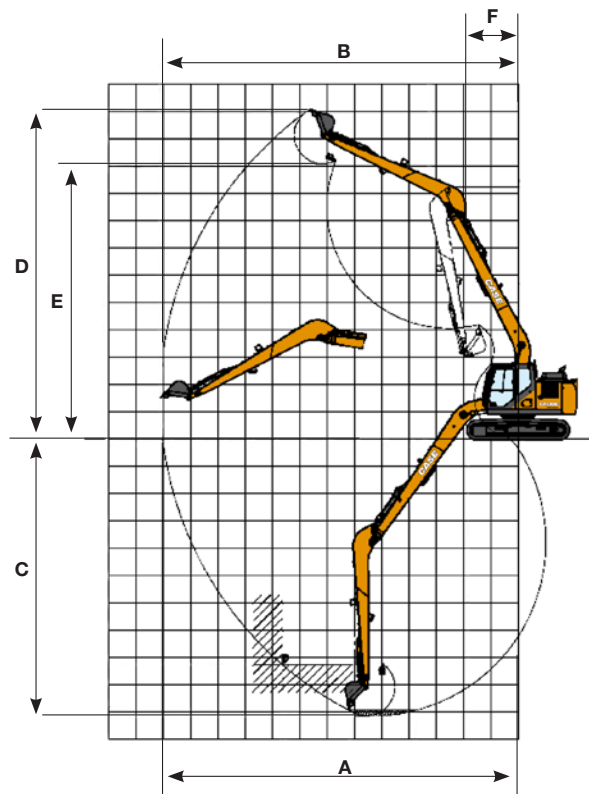
CX130E LONG REACH



DIMENSIONI GENERALI		Bilanciere 5,30 m	
A	Lunghezza totale (senza accessori)	mm	4050
A1	Lunghezza totale (con accessori)	mm	10430
B	Altezza totale (all'inizio del braccio)	mm	2730
C	Altezza cabina	mm	2920
D	Altezza totale (a inizio guardrail)	mm	2810
E	Larghezza complessiva della struttura superiore	mm	2490
F	Rotazione (raggio posteriore)	mm	2190
G	Altezza libera sotto la struttura superiore	mm	900
H	Distanza minima dal suolo	mm	420
I	Interasse (distanza fra le ruote)	mm	3040
L	Lunghezza totale del cingolo	mm	3760
M	Altezza del cingolo	mm	785
J	Carreggiata	mm	1990
K	Larghezza totale del sottocarro (con pattini da 700 mm)	mm	2690

DATI PRESTAZIONALI		Bilanciere 5,30 m	
	Lunghezza braccio	mm	7400
	Raggio della benna	mm	1050
	Movimento dell'articolazione della benna		180°
A	Sbraccio max. di scavo al suolo	mm	13010
B	Sbraccio max.	mm	13100
C	Profondità max. di scavo	mm	10130
D	Altezza max. di scavo	mm	12070
E	Altezza max. di scarico	mm	10090
F	Raggio di rotazione minore	mm	3240

FORZA DI SCAVO (ISO 6015)		Bilanciere 5,30 m	
	Forza di scavo bilanciere		23 kN
	Forza di scavo benna		35 kN



CAPACITÀ DI SOLLEVAMENTO

CX130E LAMA-LC

		PORTATA							
Front.	Lat.	2,0 m		4,0 m		6,0 m		Allo sbraccio max	
									m

LAMA ABBASSATA - bilanciere corto 2,11 m, pattini 600 mm. Sbraccio massimo 6,76 m									
6,0 m			3600*	3600*				2730*	2730*
4,0 m			4270*	4270*	3800*	2510		2440*	2330
2,0 m			5970*	4330	4190*	2410		2490*	2020
0 m			6990*	4050	4540*	2310		2840*	2040
-2,0 m	7910*	7910*	6620*	4030				3840*	2460

LAMA ABBASSATA - bilanciere standard 2,50 m, pattini 600 mm. Sbraccio massimo 7,11 m									
6,0 m								2200*	2200*
4,0 m			3870*	3870*	3550*	2570		2010*	2010*
2,0 m			5650*	4430	4050*	2450		2060*	1900
0 m			6920*	4110	4510*	2340		2340*	1910
-2,0 m	7160*	7160*	6840*	4040	4300*	2320		3080*	2250
-4,0 m			4810*	4210				4130*	3710

LAMA ABBASSATA - bilanciere lungo 3,01 m, pattini 600 mm. Sbraccio massimo 7,57 m									
6,0 m					2170*	2170*		2000*	2000*
4,0 m					3170*	2580		1850*	1850*
2,0 m			5070*	4470	3750*	2440		1910*	1700
0 m			6620*	4080	4340*	2300		2140*	1700
-2,0 m	6350*	6350*	6890*	3950	4410*	2240		2730*	1950
-4,0 m	10230*	10230*	5580*	4050				3970*	2890

LAMA SOLLEVATA - bilanciere corto 2,11 m, pattini 600 mm. Sbraccio massimo 6,76 m									
6,0 m			3600*	3600*				2730*	2730*
4,0 m			4270*	4270*	3080	2360		2440*	2190
2,0 m			5520	4030	2970	2260		2490	1890
0 m			5210	3770	2870	2160		2520	1910
-2,0 m	7910*	7910*	5190	3740				3060	2300

LAMA SOLLEVATA - bilanciere standard 2,50 m, pattini 600 mm. Sbraccio massimo 7,11 m									
6,0 m								2200*	2200*
4,0 m			3870*	3870*	3140	2420		2010*	2010*
2,0 m			5620	4130	3010	2300		2060*	1780
0 m			5270	3820	2890	2190		2340*	1790
-2,0 m	7160*	7160*	5200	3760	2870	2170		2780	2100
-4,0 m			4810*	3910				4130*	3460

LAMA SOLLEVATA - bilanciere lungo 3,01 m, patins de 600 mm. Portée maxi 7,57 m									
6,0 m					2170*	2170*		2000*	2000*
4,0 m					3160	2430		1850*	1800
2,0 m			5070*	4170	3000	2290		1910*	1590
0 m			5240	3790	2850	2150		2100	1590
-2,0 m	6350*	6350*	5100	3660	2790	2090		2410	1820
-4,0 m	10230*	10230*	5210	3760				3620	2700

* I carichi di cui sopra (kg) sono conformi alla normativa ISO e si riferiscono a escavatore senza benna. I carichi indicati non superano l'87% della capacità di sollevamento dell'impianto idraulico o il 75% del carico statico di ribaltamento. I valori contrassegnati da asterisco (*) sono limitati dalla capacità di sollevamento idraulico.

SPECIFICHE TECNICHE

CX160E

MOTORE

Modalità	FPT NEF4
Tipo	raffreddato ad acqua, diesel a quattro tempi, quattro cilindri in linea, sistema common rail ad alta pressione (controllo elettrico), turbocompressore con intercooler raffreddato ad aria, SCRoF, EGR free.
Livello emissioni	Stage V
Numero dei cilindri / Cilindrata (l)	4 / 4,5
Alesaggio e corsa (mm)	104 x 132
Potenza nominale del volano	
ISO 9249 (kW)	90,4 a 2200 min ⁻¹ (rpm)
ISO 14396 (kW)	96,5 a 2200 min ⁻¹ (rpm)
Coppia massima	
ISO 9249 (Nm)	456 a 1600 min ⁻¹ (rpm)
ISO 14396 (Nm)	470 a 1600 min ⁻¹ (rpm)

IMPIANTO IDRAULICO

Pompe principali	2 pompe a pistoni assiali con sistema di regolazione
Portata olio max. (l/min)	2 x 159 a 2200 min ⁻¹
Pressione di esercizio	
Braccio/bilanciere/benna (MPa)	34,3 - 36,3 con Auto power boost
Circuito di rotazione (Mpa)	27,9
Circuito traslazione (MPa)	34,3
Pompa pilotaggio	1 pompa ad ingranaggi
Portata olio max. (l/min)	22
Pressione di esercizio (MPa)	3,9
Cilindri del braccio	
Alesaggio (mm)	115
Corsa (mm)	1179
Cilindro del bilanciere	
Alesaggio (mm)	125
Corsa (mm)	1280
Cilindro benna	
Alesaggio (mm)	105
Corsa (mm)	985

ROTAZIONE

Motore di rotazione	Motore a pistoni assiali a cilindrata fissa
Velocità massima di rotazione (min ⁻¹)	8,5
Coppia di rotazione (kNm)	45,1

FILTRI

Filtro di aspirazione (µm)	105
Filtro di ritorno (µm)	6
Filtro circuito pilotaggio(µm)	8

IMPIANTO ELETTRICO

Tensione (V)	24
Alternatore (Amp)	50
Motorino avviamento (V - kW)	24 - 4,0
Batteria	2 x 12 V - 72 Ah/5HR

SOTTOCARRO

Motore di traslazione	Motore a pistoni assiali a cilindrata fissa
-----------------------	---

Velocità di traslazione

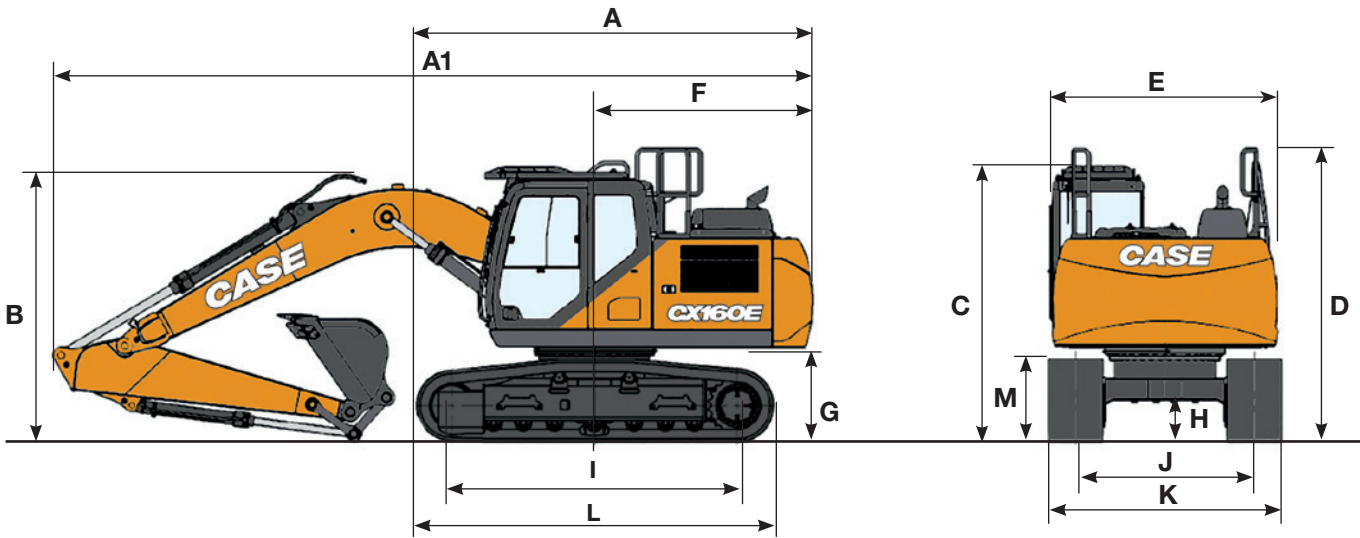
Alta velocità traslazione (cambio velocità traslazione automatico) (km/h)	5,2
Bassa velocità traslazione (km/h)	3,0
Coppia di trazione (kN)	161
Numero di rulli guida (per lato)	2
Numero di rulli cingolo (per lato)	7
Numero di pattini (per ogni lato)	44
Tipologie pattini	Pattini a tripla costola
Pendenza superabile	70% (35°)

RUMORE

Esterno (EU Directive 2000/14/EC) (dB(A))	LwA 100
Interno (ISO 6396) (dB(A))	LpA 69

CAPACITÀ DEL CIRCUITO E COMPONENTI

Serbatoio carburante (l)	300
Impianto idraulico (l)	170
Serbatoio idraulico (l)	82
Serbatoio AdBlue (l)	60



DIMENSIONI GENERALI		Bilanciere 2,62 m	Bilanciere 3,05 m
A Lunghezza totale (senza accessori)	mm	4480	4480
A1 Lunghezza totale (con accessori)	mm	8520	8570
B Altezza totale (all'inizio del braccio)	mm	2960	3130
C Altezza cabina	mm	3050	3050
D Altezza totale (a inizio guardrail)	mm	3140	3140
E Larghezza complessiva della struttura superiore	mm	2520	2520
F Rotazione (raggio posteriore)	mm	2520	2520
G Altezza libera sotto la struttura superiore	mm	1030	1030
H Distanza minima dal suolo	mm	420	420
I Interasse (distanza fra le ruote)	mm	3190	3190
J Carreggiata	mm	1990	1990
K Larghezza totale del sottocarro (con pattini da 500 mm)	mm	2490	2490
L Lunghezza totale del cingolo	mm	3990	3990
M Altezza del cingolo	mm	920	920

PESO E PRESSIONE AL SUOLO

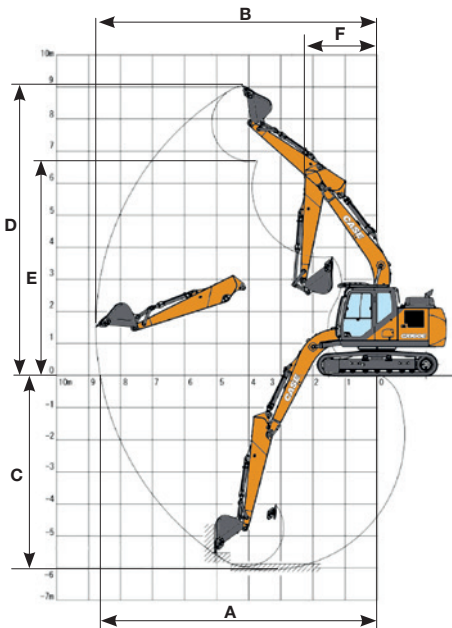
Con bilanciere 2,50 m, benne 0,5 m³, pattino 600 mm, operatore, lubrificante, liquido refrigerante, pieno di carburante e protezione FOPS livello 2.

	PESO	PRESSIONE AL SUOLO
LC	17300 kg	0,041 MPa

Contrappeso: 2820 kg









DATI PRESTAZIONALI		Bilanciere 2,62 m	Bilanciere 3,05 m
Lunghezza braccio	mm	5150	5150
Raggio della benna	mm	1350	1350
Movimento dell'articolazione della benna	°	178	178
A Sbraccio max. di scavo al suolo	mm	8870	9220
B Sbraccio max.	mm	9040	9380
C Profondità max. di scavo	mm	6060	6490
D Altezza max. di scavo	mm	9240	9290
E Altezza max. di scarico	mm	6610	6690
F Raggio di rotazione minore	mm	2990	3050









FORZA DI SCAVO (ISO 6015)		Bilanciere 2,62 m	Bilanciere 3,05 m
Forza di scavo bilanciere	kN	79	72
- con Power Boost automatico	kN	84	77
Forza di scavo benna	kN	112	112
- con Power Boost automatico	kN	118	118



CAPACITÀ DI SOLLEVAMENTO

CX160E

PORTATA								
Front. Lat.	2,0 m		4,0 m		6,0 m		Allo sbraccio max	
								
Bilanciere standard 2,62 m, pattini 600 mm, sbraccio massimo 7,69 m								
6,0 m					3920*	3390	2660*	2660*
4,0 m			6090*	6090*	5080	3290	2540*	2360
2,0 m			8890*	5410	4830	3070	2650*	2120
0 m			8660	5010	4630	2880	3010*	2130
-2,0 m	8100*	8100*	8570	4940	4570	2830	3920*	2470
-4,0 m	13670*	13670*	8060*	5120			5960*	3730

PORTATA								
Front. Lat.	2,0 m		4,0 m		6,0 m		8,0 m	
								
Bilanciere lungo 3,05 m, pattini 600 mm, sbraccio massimo 8,03 m								
8,0 m							2820*	2820*
6,0 m					3850*	3440	2380*	2380*
4,0 m					4690*	3310	2310*	2180
2,0 m			8240*	5410	4840	3070	2570*	1970
0 m			8650	4940	4610	2860	2440*	1960
-2,0 m	7650*	7650*	8490	4830	4510	2770	3570	2230
-4,0 m	14120*	14120*	8640	4960			5160	3180

* I carichi di cui sopra (kg) sono conformi alla normativa ISO e si riferiscono a escavatore senza benna. I carichi indicati non superano l'87% della capacità di sollevamento dell'impianto idraulico o il 75% del carico statico di ribaltamento. I valori contrassegnati da asterisco (*) sono limitati dalla capacità di sollevamento idraulico.

MARTELLO

CX160E

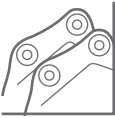
Attacco diretto

Modello	Peso kg	Impostazioni macchina		Bilanciere 2,62 m	Bilanciere 3,05 m
		Portata l/min	Pressione Mpa		
MARTELLI CB					
CB150S	970	95	19-21	□	—
CB240S	1100	95	19-21	—	—

□ Applicabile
— Non applicabile

BENNE

CX160E



CX160E - Attacco Diretto

Capacità m³ (ISO7451)	Largh. mm	Peso Kg	Bilanciere. 2,62 m	Bilanciere 3,05 m
BENNA PER IMPIEGHI GENERICI				
0,24	450	350	○	○
0,36	600	390	○	○
0,50	750	440	○	○
0,62	900	480	○	○
0,70	1000	500	○	●
0,78	1100	540	●	▲
0,87	1200	570	▲	■
1,00	1350	630	■	—

BENNE PER IMPIEGHI GRAVOSI				
0,26	450	420	○	○
0,38	600	480	○	○
0,51	750	550	○	○
0,65	900	620	○	●
0,70	1000	660	○	●
0,75	1050	680	●	●
0,78	1100	700	●	▲
0,91	1200	740	▲	■
1,00	1300	800	■	—

BENNE PER LIVELLAMENTO				
0,59	1500	440*	○	○
0,72	1800	510*	○	●
0,85	2100	570*	●	▲

BENNE PULIZIA FOSSI				
0,86	1830	630*	●	▲

BENNA PER PULIZIA FOSSI ORIENTABILE A 90° **				
0,46	1500	650*	○	○
0,55	1800	700*	○	●
0,61	2000	740*	●	▲
0,68	2200	810*	▲	■
0,74	2400	840*	■	—

CX160E - con attacco rapido

Capacità m³ (ISO7451)	Largh. mm	Peso Kg	Bilanciere. 2,62 m	Bilanciere 3,05 m
BENNA PER IMPIEGHI GENERICI				
0,24	450	350	○	○
0,36	600	390	○	○
0,50	750	440	○	○
0,62	900	480	○	●
0,70	1000	500	●	▲
0,78	1100	540	▲	■
0,87	1200	570	■	—

BENNE PER IMPIEGHI GRAVOSI				
0,26	450	420	○	○
0,38	600	480	○	○
0,51	750	550	○	●
0,65	900	620	●	▲
0,70	1000	660	▲	■
0,75	1050	680	■	■
0,78	1100	700	■	—

BENNE PER LIVELLAMENTO				
0,59	1500	440*	○	●
0,72	1800	510*	●	■
0,80	2100	570*	■	—

BENNE PULIZIA FOSSI				
0,86	1830	630*	■	—

* con lama imbullonata
** Angolo di ribaltamento 45° D/S - Collegare l'impianto idraulico ausiliario a basso flusso

○ Densità materiale nominale fino a 2 ton/m³
● Densità materiale nominale fino a 1,6 ton/m³
▲ Densità materiale nominale fino a 1,4 ton/m³

■ Densità materiale nominale fino a 1,2 ton/m³
— Non applicabile

SPECIFICHE TECNICHE

CX180E

MOTORE

Modalità	FPT NEF4
Tipo	raffreddato ad acqua, diesel a quattro tempi, quattro cilindri in linea, sistema common rail ad alta pressione (controllo elettrico), turbocompressore con intercooler raffreddato ad aria, SCRoF, EGR free.
Livello emissioni	Stage V
Numero dei cilindri / Cilindrata (l)	4 / 4,5
Alesaggio e corsa (mm)	104 x 132
Potenza nominale del volano	
ISO 9249 (kW)	90,4 a 2200 min ⁻¹ (rpm)
ISO 14396 (kW)	96,5 a 2200 min ⁻¹ (rpm)
Coppia massima	
ISO 9249 (Nm)	456 a 1600 min ⁻¹ (rpm)
ISO 14396 (Nm)	470 a 1600 min ⁻¹ (rpm)

IMPIANTO IDRAULICO

Pompe principali	2 pompe a pistoncini assiali con sistema di regolazione
Portata olio max. (l/min)	2 x 159 a 2200 min ⁻¹
Pressione di esercizio	
Braccio/bilanciere/benna (MPa)	34,3 - 36,3 con Auto power boost
Circuito di rotazione (Mpa)	27,9
Circuito traslazione (MPa)	34,3
Pompa pilotaggio	1 pompa ad ingranaggi
Portata olio max. (l/min)	22
Pressione di esercizio (MPa)	3,9
Cilindri del braccio	
Alesaggio (mm)	115
Corsa (mm)	1179
Cilindro del bilanciere	
Alesaggio (mm)	125
Corsa (mm)	1280
Cilindro benna	
Alesaggio (mm)	105
Corsa (mm)	985

ROTAZIONE

Motore di rotazione	Motore a pistoncini assiali a cilindrata fissa
Velocità massima di rotazione (min ⁻¹)	8,5
Coppia di rotazione (Nm)	45,1

FILTRI

Filtro di aspirazione (µm)	105
Filtro di ritorno (µm)	6
Filtro circuito pilotaggio(µm)	8

IMPIANTO ELETTRICO

Tensione (V)	24
Alternatore (Amp)	50
Motorino avviamento (V - kW)	24 - 4,0
Batteria	2 x 12 V - 72 Ah/5HR

SOTTOCARRO

Motore di traslazione	Motore a pistoncini assiali a cilindrata fissa
Velocità di traslazione	
Alta velocità traslazione (cambio velocità traslazione automatico) (km/h)	4,3
Bassa velocità traslazione (km/h)	2,6
Coppia di trazione (kN)	190
Numero di rulli portanti (per lato)	2
Numero di rulli (per lato)	7
Numero di pattini (per ogni lato)	46
Tipologie pattini	Pattini a tripla costola
Pendenza superabile	70% (35°)

RUMORE

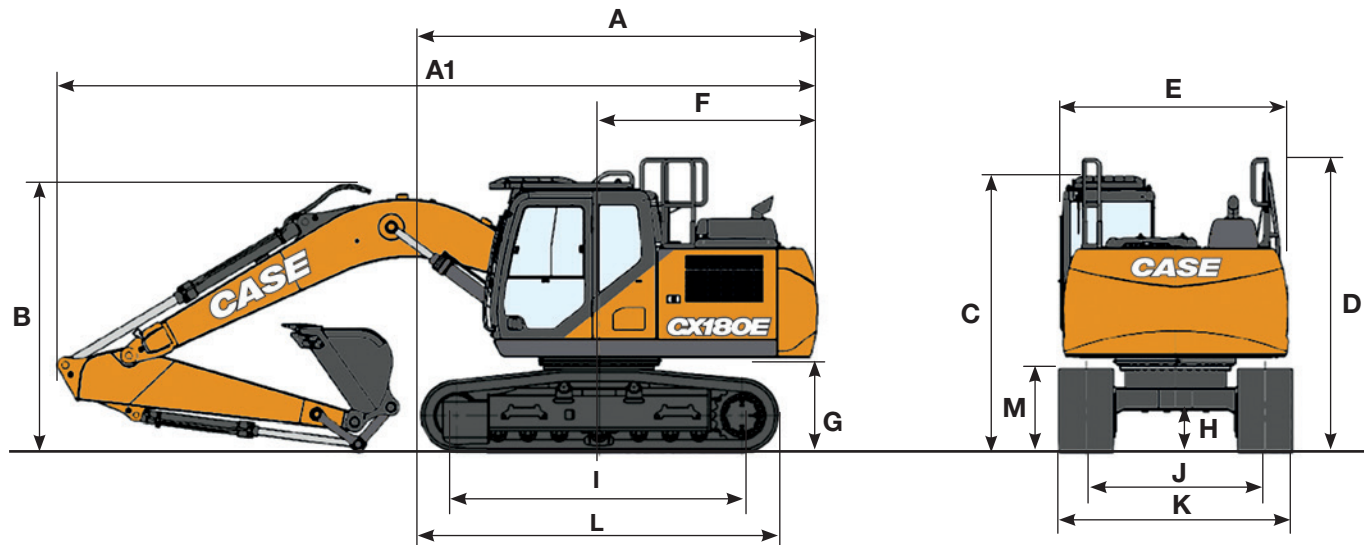
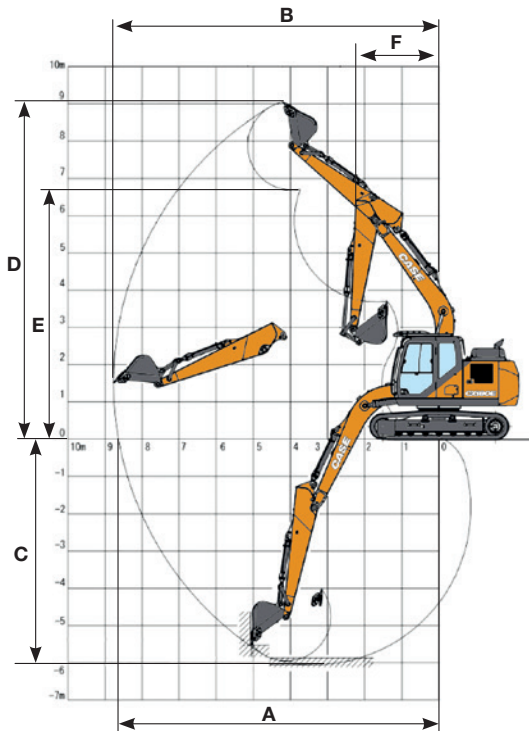
Esterno (EU Directive 2000/14/EC)	LwA 101 dB(A)
Interno (ISO 6396)	LpA 69 dB(A)

CAPACITÀ DEL CIRCUITO E COMPONENTI

Serbatoio carburante (l)	300
Impianto idraulico (l)	170
Serbatoio idraulico (l)	82
Serbatoio AdBlue (l)	60

DATI PRESTAZIONALI		Bilanciere 2,62 m	Bilanciere 3,05 m
Lunghezza braccio	mm	5150	5150
Raggio della benna	mm	1350	1350
Movimento dell'articolazione della benna	°	178	178
A Sbraccio max. di scavo al suolo	mm	8870	9210
B Sbraccio max.	mm	9040	9380
C Profondità max. di scavo	mm	6040	6470
D Altezza max. di scavo	mm	9250	9300
E Altezza max. di scarico	mm	6630	6710
F Raggio di rotazione minore	mm	2990	3050

FORZA DI SCAVO (ISO 6015)		Bilanciere 2,62 m	Bilanciere 3,05 m
Forza di scavo bilanciere	kN	79	72
- con Power Boost automatico	kN	84	77
Forza di scavo benna	kN	112	112
- con Power Boost automatico	kN	118	118



DIMENSIONI GENERALI		Bilanciere 2,62 m	Bilanciere 3,05 m
A Lunghezza totale (senza accessori)	mm	4580	4580
A1 Lunghezza totale (con accessori)	mm	8510	8570
B Altezza totale (all'inizio del braccio)	mm	2960	3130
C Altezza cabina	mm	3070	3070
D Altezza totale (a inizio guardrail)	mm	3150	3150
E Larghezza complessiva della struttura superiore	mm	2520	2520
F Rotazione (raggio posteriore)	mm	2520	2520
G Altezza libera sotto la struttura superiore	mm	1040	1040
H Distanza minima dal suolo	mm	440	440
I Interasse (distanza fra le ruote)	mm	3370	3370
J Carreggiata	mm	2200	2200
K Larghezza totale del sottocarro (con pattini da 600 mm)	mm	2800	2800
L Lunghezza totale del cingolo	mm	4180	4180
M Altezza del cingolo	mm	920	920

PESO E PRESSIONE AL SUOLO









Con bilanciere 2,62 m, benne 0,62 m³, pattini 600 mm, operatore, lubrificante, liquido refrigerante, pieno di carburante e protezione FOPS livello 2.









	PESO	PRESSIONE AL SUOLO
LC	18400 kg	0,041 MPa

Contrappeso: 3120 kg

CAPACITÀ DI SOLLEVAMENTO

CX180E

PORTATA								
Front. Lat.	2,0 m		4,0 m		6,0 m		Allo sbraccio	
								
Bilanciere standard 2,62 m, pattini 600 mm, sbraccio massimo 7,69 m								
6,0 m					3940*	3940*	2660*	2660*
4,0 m			6110*	6110*	5080*	3930	2530*	2530*
2,0 m			8910*	6600	5630	3710	2650*	2580
0 m			10290	6180	5420	3520	3020*	2610
-2,0 m	8140*	8140*	10210	6110	5360	3470	3940*	3020
-4,0 m	13620*	13620*	8020*	6300			5960*	4580

PORTATA								
Front. Lat.	2,0 m		4,0 m		6,0 m		8,0 m	
								
Bilanciere lungo 3,05 m, pattini 600 mm, sbraccio massimo 8,03 m								
8,0 m							2820*	2820*
6,0 m					3860*	3860*		2380*
4,0 m					4690*	3960		2310*
2,0 m			8260*	6680	5640	3710	2580*	2410
0 m			10200*	6170	5400	3500		2790*
-2,0 m	7690*	7690*	10120	6030	5300	3410		3620*
-4,0 m	14190*	14190*	8720*	6160				5890*

* I carichi di cui sopra (kg) sono conformi alla normativa ISO e si riferiscono a escavatore senza benna. I carichi indicati non superano l'87% della capacità di sollevamento dell'impianto idraulico o il 75% del carico statico di ribaltamento. I valori contrassegnati da asterisco (*) sono limitati dalla capacità di sollevamento idraulico.

MARTELLO

CX180E

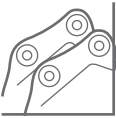
Attacco diretto

Modello	Peso kg	Impostazioni macchina		Bilanciere 2,62 m	Bilanciere 3,05
		Portata l/min	Pressione Mpa		
MARTELLI CB					
CB240S	1100	95	19-21	□	—

□ Applicabile
— Non applicabile

BENNE

CX180E



CX180E - Attacco Diretto

Capacità m³ (ISO7451)	Largh. mm	Peso Kg	Bilanciere 2,62 m	Bilanciere 3,05 m
BENNA PER IMPIEGHI GENERICI				
0,24	450	350	○	○
0,36	600	390	○	○
0,50	750	440	○	○
0,62	900	480	○	○
0,70	1000	500	○	○
0,78	1100	540	○	●
0,87	1200	570	●	▲
1,00	1350	630	▲	■

BENNE PER IMPIEGHI GRAVOSI				
0,26	450	420	○	○
0,38	600	480	○	○
0,51	750	550	○	○
0,65	900	620	○	○
0,70	1000	660	○	○
0,75	1050	680	○	●
0,78	1100	700	○	●
0,91	1200	740	●	▲
1,00	1300	800	▲	■

BENNE PER LIVELLAMENTO				
0,59	1500	440*	○	○
0,72	1800	510*	○	○
0,85	2100	570*	○	●

BENNE PULIZIA FOSSI				
0,86	1830	630*	○	●

BENNA PER PULIZIA FOSSI ORIENTABILE A 90°**				
0,46	1500	650*	○	○
0,55	1800	700*	○	○
0,61	2000	740*	○	●
0,68	2200	810*	●	■
0,74	2400	840*	■	—



CX180E - con attacco rapido

Capacità m³ (ISO7451)	Largh. mm	Peso Kg	Bilanciere 2,62 m	Bilanciere 3,05 m
BENNA PER IMPIEGHI GENERICI				
0,24	450	350	○	○
0,36	600	390	○	○
0,50	750	440	○	○
0,62	900	480	○	○
0,70	1000	500	○	●
0,78	1100	540	●	▲
0,87	1200	570	▲	■
1,00	1350	630	■	—

BENNE PER IMPIEGHI GRAVOSI				
0,26	450	420	○	○
0,38	600	480	○	○
0,51	750	550	○	○
0,65	900	620	○	○
0,70	1000	660	○	●
0,75	1050	680	●	●
0,78	1100	700	●	■
0,91	1200	740	■	—

BENNE PER LIVELLAMENTO				
0,59	1500	440*	○	○
0,72	1800	510*	○	●
0,80	2100	570*	●	●

BENNE PULIZIA FOSSI				
0,86	1830	630*	●	▲

* con lama imbullonata
** Angolo di ribaltamento 45° D/S - Collegare l'impianto idraulico ausiliario a basso flusso

○ Densità materiale nominale fino a 2 ton/m³
● Densità materiale nominale fino a 1,6 ton/m³
▲ Densità materiale nominale fino a 1,4 ton/m³

■ Densità materiale nominale fino a 1,2 ton/m³
— Non applicabile

ALL'INSEGNA DELLA CONCRETEZZA.

Dal 1842 noi di CASE Construction Equipment ci impegniamo a realizzare soluzioni pratiche e intuitive che offrano efficienza e produttività.

Cerchiamo continuamente di facilitare i nostri clienti nell'applicazione delle tecnologie emergenti e dei nuovi requisiti di conformità.

Oggi, la nostra diffusione a livello globale, unita alla nostra competenza locale, ci consente di porre al centro dell'attività di sviluppo dei nostri prodotti le esigenze reali dei clienti.

L'ampia rete di concessionari CASE è sempre pronta ad assistere i clienti e proteggerne gli investimenti, superando le loro aspettative e fornendo loro la migliore esperienza di utilizzo e possesso delle macchine.

Intendiamo infatti costruire macchine più resistenti ma anche comunità più forti. In definitiva, la nostra attività è rivolta a fare il meglio per i nostri clienti e le nostre comunità, in modo che possano contare su CASE.

CNH Industrial
Deutschland GmbH
Case Baumaschinen
Benzstr. 1-3 - D-74076 Heilbronn
DEUTSCHLAND

CNH Industrial
Maquinaria Spain, S.A.
Avenida Aragón 402
28022 Madrid - ESPAÑA

CNH Industrial France, S.A.
16-18 Rue des Rochettes
91150 Morigny-Champigny
FRANCE

CNH Industrial Italia Spa
Lungo Stura Lazio 19
10156, Torino
ITALIA

CASE Construction Equipment
Cranes Farm Rd
Basildon - SS14 3AD
UNITED KINGDOM

NOTA: Le dotazioni di serie e opzionali possono cambiare in base alle richieste e alle leggi in vigore nei diversi paesi. Le foto possono mostrare dotazioni non di serie o non citate nel presente pieghevole - consultate il concessionario CASE. CNH Industrial si riserva il diritto di modificare senza preavviso le caratteristiche delle sue macchine, senza alcun obbligo dipendente da tali modifiche.

Conforme alla direttiva 2006/42/CE

CASECE.COM
00800-2273-7373

La chiamata è gratuita da telefono fisso.
Per le chiamate da cellulare consultare
le tariffe del proprio gestore telefonico.