

Compacte wielladers

W40X | W50C | W60C | W70C | W80C





Evolutie aan het werk.

De C-serie Evolution compacte wielladers zijn veelzijdig en compact, en bieden een maatoplossing voor uw landbouwbedrijf. Deze herziene reeks bevat een vernieuwd cabine-interieur met een 7" InfoView™-lcd-display, schermnavigatie met gebruik van een encoder met draaiknop en een nieuw ergonomisch toetsenbord voor alle belangrijke machinefuncties. Voor meer efficiëntie en comfort werden slimme functies ontwikkeld zoals ECO-modus om brandstof te besparen en semi-automatische bewegingen om het werk met de laderarm te verlichten. Samen met deze updates van de Evolution introduceert New Holland met trots haar eerste elektrische compacte wiellader, die beproefde veelzijdigheid en duurzaamheid combineert met de voordelen van elektrificatie, zoals aanzienlijk verminderd geluidsniveau en nul emissies.

Lage totale eigendomskosten

C-serie Evolution-dieselmodellen bevatten een geavanceerde 3,4-liter, 4-cilinder, Fase V F5H-motor die intern werd ontwikkeld door FPT Industrial, vooruitstrevend in hoogefficiënte oplossingen met lage emissies voor on- en off-road toepassingen. Deze motor biedt hoog vermogen en laag brandstofverbruik met minimale onderhoudsvereisten. Bovendien leiden de onderhoudsvrije dieseloxidatiekatalysator (DOC) en DPF (dieseldeeltjesfilter) tot hoge prestaties en lagere totale eigendomskosten.

Hoge veelzijdigheid

Dankzij de keuze uit één of twee hydraulische hulpcircuits en de beschikbaarheid van een hydraulisch systeem met hoge opbrengst in combinatie met kruipsnelheden, kan het werk verricht worden bij maximaal debiet op constante lage rijsnelheid. Zo is de C-serie Evolution een handige machine voor verschillende basis- of specialistische toepassingen, zoals mestladen, het erf vegen of sneeuwblazen.

Superieure prestaties

Dankzij de superieure hoogte van de scharnierpennen bij de armen van de Long Reach-giek van de W80C Evolution kunnen voermengers en aanhangers met hoge zijanten vanaf het midden geladen worden, zonder de randen te raken. Het automatische "Ride-Control"-systeem wordt ingeschakeld op een door de bestuurder gekozen snelheid voor soepel rijgedrag bij maximumsnelheid op de weg, en om te voorkomen dat de arm stuitert. Dit alles zorgt voor hogere werksnelheden en minder morsen.

Hoge precisie

Het inch- en rempedaal schakelt de transmissie geleidelijk uit terwijl de remmen tegelijk worden ingeschakeld, zodat de bestuurder de machine tot op de millimeter nauwkeurig kan bedienen bij lage snelheden. De multifunctionele joystick met proportionele hulpbediening, knop voor debietgeheugen en F-N-R-schakelaar plaatst alle machinebedieningen binnen handbereik.

Maak uw keuze

De vijf modellen van de serie, met vierwielaandrijving, knikbesturing, vermogen van 53 pk - 75 pk, kiplast bij volledige draai van 1,9 t - 3,9 t en een hoogte van 3,08 m - 3,7 m, bieden hoge prestaties in een zeer flexibel jasje. De indrukwekkende prestaties worden ondersteund door handige ontwerpkenmerken zoals de lage cabine van slechts 2,45 m, wat deze reeks ideaal maakt om in lage gebouwen en door smalle doorgangen te rijden. De compacte afmetingen in combinatie met de kleine draaistraal van de knikbesturing maken de wiellader wendbaarder. Het nieuwe cabineontwerp biedt de bestuurder een ruime werkomgeving, en de cabine met vier stijlen zorgt voor vrijwel 360 graden zicht met minimale dode hoeken, en is bovendien breed, helder en luchtig.

Modellen	Motorvermogen (kW/pk)	Kiplast bij volledig draaien met bak (kg)	Hoogte scharnierpennen (mm)	Hydraulisch debiet / hoge opbrengst (l/min)	Bedrijfsklaar gewicht (kg)
W40X	-	1941	3088	40	3880
W50C	43/58	2854	3137	67	4660
W60C	48/64	3269	3176	67	5100
W70C	55/75	3872	3289	85 / 130	5612
W80C	55/75	3924 - LR 3393	3395 - LR 3705	85 / 130	5980 - LR 6017

Slimme functies in een veelzijdig ontwerp.

De C-serie Evolution compacte wielladers zijn ontworpen voor maximale productiviteit, minimaal onderhoud en voor een snelle wisseling van aanbouwdelen. Met de krachtige Z-bar kinematica bieden New Holland-wielladers constant hoge prestatieniveaus voor elke taak. De S-vormige gebogen giek zorgt voor een grotere reikwijdte tijdens het laden van hoge aanhangwagens en betere stootbescherming van de hefcilinders tegen de zijanten van de aanhangwagens. Het V-vormige laderontwerp biedt beter zicht op het drijfwerk tijdens het vervisselen van hulpstukken. Naast het geavanceerde ontwerp van de wiellader zorgen nieuwe slimme functies voor efficiënte werkzaamheden in alle comfort.



Veelzijdigheid van de snelkoppeling

Alle dieselmodellen kunnen uitgerust worden met één van de drie verschillende drijfwerken van de snelkoppeling: Universal, ISO of Euro. Zo kunnen bestaande hulpstukken gebruikt worden, of gedeeld met andere voertuigen zoals tractorladers of schrankladers.

Keuze uit bijkomende producten

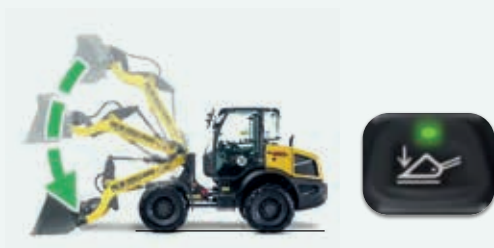
Dankzij het standaard eerste hulpcircuit, drukloze retourleiding, optioneel tweede hulpcircuit en hydraulisch systeem met hoog debiet en kruipversnelling, is de New Holland compacte wiellader de ultieme multifunctionele machine voor elk landbouwbedrijf.

Werk slimmer, niet harder.

De slimme eigenschappen van het hydraulisch systeem garanderen meer gebruiksgemak tijdens repetitieve laderwerkzaamheden en dus minder vermoeidheid en meer nauwkeurigheid en efficiëntie, de hele dag door. Door sensoren die de hoeken meten van de laderarm en de snelkoppeling, herkent de wiellader altijd zijn laadpositie. Als de "return to"-knoppen op het toetsenbord worden geactiveerd en de posities zijn opgeslagen, kan de bestuurder de automatische functies eenvoudig inschakelen door de joystick volledig voorbij het drukpunt te duwen in de gewenste richting om die voorafbepaalde positie automatisch te realiseren. Het slimme hydraulische systeem werkt onafhankelijk van de aanbouwdelen en slaat de positie in het geheugen op, zodat deze zelfs wanneer de motor opnieuw wordt gestart, bewaard blijft.

Return to Travel

- Stelt de gewenste ondergrens in voor de rijpositie van de laderarmen



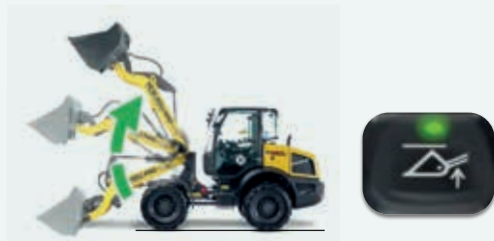
Return to Dig

- Zet de bak in de gewenste hoek om deze te vullen
- Return to Dig en Return to Travel kunnen ook worden gecombineerd, zodat de laderarm omlaag gaat en de bak tegelijkertijd terugkeert naar graafpositie



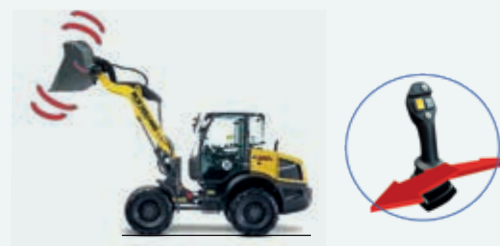
Return to Height

- Stelt de gewenste max. hoogte van de laderarmen in om te voorkomen dat ze botsen met de aanhangwagen/voerwagen en lage doorgangen/laaghangende kabels



Bucket shake

- Versnelt automatisch de kantel-/terugrolfunctie van de bak om kleverig restmateriaal snel af te voeren



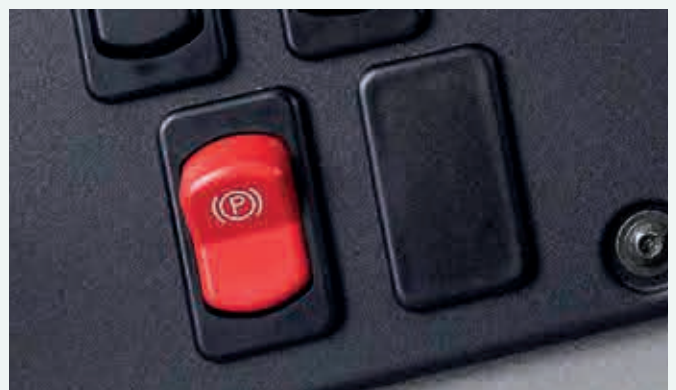
W80C Long Reach - Grotere reikwijdte en hefhoogte

- Het topmodel W80C kan met een standaard Z-Bar-giek of het Long Reach-alternatief besteld worden
- De standaard Z-Bar biedt een hogere nuttige belasting en korter ontwerp, terwijl de 40 cm langere Long Reach-arm een grotere reikwijdte (+ 36,9 cm) en laadhoogte (+ 31 cm) verzekert
- Hoge aanhangwagens en voermengwagens kunnen comfortabel worden gevuld

Ontwikkeld voor maximale precisie.

Gas geven en gaan met deze hydrostatische transmissie

Alle modellen in de serie zijn uitgerust met hydrostatische transmissies, waarbij u het gaspedaal indrukt en gaat, soepel en zonder morren. Maximumsnelheid op de weg is 40 km/u wanneer uitgerust met de optionele High Speed (W70C en W80C), ruim snel genoeg om van A naar B te komen op het landbouwbedrijf of de weg. Via het inching- en rempedaal wordt meer vermogen naar de hydrauliek van de laderarm geleid zonder dat de aandrijving wordt uitgeschakeld, terwijl een constant motortoerental wordt gehandhaafd, handig bij bijvoorbeeld mestverwerking. Er is ook een optionele kruipversnelling beschikbaar, waarmee de rijnsnelheid wordt ingesteld en aangepast binnen een bereik van 1-5 km/u, ideaal om bijvoorbeeld het erf te vegen.



Tot op de millimeter nauwkeurig

- Het inching- en rempedaal schakelt geleidelijk de transmissie uit tijdens het afremmen, terwijl de remmen geleidelijk worden ingeschakeld
- Bij lage snelheden is de controle over de machine tot op de millimeter nauwkeurig

SAHR-parkeerrem

- Op de W70C en W80C biedt een met veer geactiveerde, hydraulisch losgelaten (SAHR-) parkeerrem maximaal bestuurderscomfort en veiligheid



Brandstofbesparende ECO-modus

- De nieuwe ECO-modus bespaart brandstof en vermindert het geluidsniveau, vooral tijdens wegtransport
- Hij wordt ingeschakeld via een knop op de zijconsole en beperkt het motortoerental tot slechts 1700 tpm. Toch blijft het volledige motorvermogen beschikbaar wanneer de hydrauliek daarom vraagt



Controle over de kruipsnelheid

- Via de optionele kruipversnelling kan de bestuurder een hoog oliedebiet handhaven bij een zeer laag snelheidsbereik van 0-5 km/u
- De rijnsnelheid wordt bediend via het rijpedaal of de cruisecontrol-functie op de joystick, net als bij een auto. Toepassingen met lage snelheid en hoog oliedebiet waren nog nooit zo eenvoudig



Het gemak van de cruisecontrol

- Dankzij de cruisecontrol-functie behoudt de bestuurder een geselecteerde, constante snelheid zonder de voet op het gaspedaal te houden, dit via knoppen op de joystick
- Ideaal voor rijden op de weg of langzame rijtoepassingen, bijvoorbeeld bij asfaltfrezers of tijdens het vegen van de weg



Uitstekende stabiliteit

- De achteras op de C-serie oscilleert tot een totale hoek van 18 graden, voor meer veiligheid en stabiliteit
- Vergeleken met een machine met een oscillerend centraal scharnierpunt, biedt oscillatie van de achteras bestuurders meer inzicht in de stabiliteit van de machine



Keuze aan differentiëlen

Er zijn twee verschillende configuraties voor het differentieel:

- Sperdifferentieel voor en achter (alle modellen)
- Open met 100% vergrendeling van de voor- en achterdifferentiëlen (W70C-W80C) voor meer tractie en minder bandenslijtage



Comfort van Ride Control

- Het Ride Control-systeem dempt trillingen en schokken van de laderarm voor meer bestuurderscomfort en minder onnodige druk op de machine
- De inschakelsnelheid van Ride Control wordt door de bestuurder ingesteld of volledig uitgeschakeld

Emissievrije materiaalhantering.

De volledig elektrische New Holland W40X combineert de voordelen van conventionele wielladers zoals veelzijdigheid, superieure prestaties en hoog bestuurderscomfort, met die van elektrische aandrijvingsystemen, zoals geen emissies, beduidend lagere geluidsniveaus en kleinere CO₂-voetafdruk. Daarom vormt de W40X de ideale keuze voor toepassingen in gesloten gebouwen, geluidsgevoelige gebieden of de directe omgeving van mensen en dieren.

De W40X bestaat uit robuuste en beproefde onderdelen, zoals een li-ionbatterij van 23 kWh en twee elektromotoren (17 kW voor de tractieaandrijving en 22 kW voor de werkende hydrauliek). Afhankelijk van de apparatuur, het laadbeheer en de omgevingsomstandigheden worden de meeste taken probleemloos beheerst.

Het totale concept van de W40X werd speciaal ontwikkeld voor emissievrije efficiëntie, zonder in te leveren aan capaciteit of robuustheid. Om de efficiëntie en autonomie te bevorderen biedt de machine vier rijmodi: ECO, Standard, Power en Custom. Om zoveel mogelijk energie te besparen werd het ontwerp van de laderarm geoptimaliseerd door onnodig gewicht weg te nemen, maar toch de duurzaamheid van de machine te waarborgen.



Het kloppende hart

Het hart van de W40X is een lithium-ionbatterij van 23 kWh en het bijbehorende batterijbeheersysteem: de AC/DC-omzetter, de DC/AC-omzetter en de lader. Alle onderdelen worden tegen schade beschermd door het contragewicht, maar blijven makkelijk bereikbaar voor dagelijkse controles en reparaties.



Meerdere laadoplossingen

De W40X kan worden geladen met de 230 V-lader aan boord met type 2 stekker, of met een keuze uit externe 400 V-snelladers met REMA-stekker voor binnen- en buitengebruik. Beide standaardaansluitingen bevinden zich aan de linkerkant van de machine achter een bedieningspaneel.

		23 kW-batterij
Lader aan boord	20% tot 80%	6h
230 V, 16 A	0% tot 100%	10h
Externe lader	20% tot 80%	60 min
400 V, 32 A	0% tot 100%	100 min



Belangrijke informatie in een oogopslag

Het standaard 7" InfoView™-display toont de bestuurder alle belangrijke informatie in een oogopslag. Informatie over de batterij en elektromotoren verschijnt eveneens op de display, zoals laadstatus, batterijtemperatuur, gebruik van elektromotoren of energierugwinning door herstel. Bovendien worden het huidige laadpercentage en resterende tijd tot het maximale laadniveau, tijdens het laden weergegeven.



Werkmodi in aansluiting op de werkzaamheden

De bestuurder kan kiezen uit drie prestatieniveaus: ECO-, Standard- of Power-modus. Hij kan de machineprestaties met de Custom-modus zelfs geheel naar voorkeur afstemmen. Met behulp van de Custom-modus kunnen de snelheden van het hydraulisch systeem en de tractieaandrijving afzonderlijk geconfigureerd worden. Elke modus helpt de bestuurder energie te besparen of het vereiste vermogen te genereren, afhankelijk van de toepassing.



Schone, krachtige motoren.

Het volledige gamma wordt aangedreven door 3,4-liter, common-rail F5H-motoren, ontwikkeld door FPT Industrial, die voldoen aan de strenge Fase V emissievoorschriften.

Geavanceerde common-rail-technologie brandstofvoorziening voor een optimaal reactievermogen en aanzienlijk verlaagd brandstofverbruik, vergeleken met voorgaande modellen.

Deze superstille motor genereert tot 75 pk vermogen en tot 314 Nm koppel voor gegarandeerde productiviteit en bestuurderscomfort.

Het complete aanbod met ontbrandingsmotor gebruikt een dieseloxidatiekatalysator (DOC) en dieseldeeltjesfilter (DPF) om te voldoen aan Fase V. Ze zijn onderhoudsvrij en verbeteren de efficiëntie nog meer, voor lagere totale eigendomskosten.

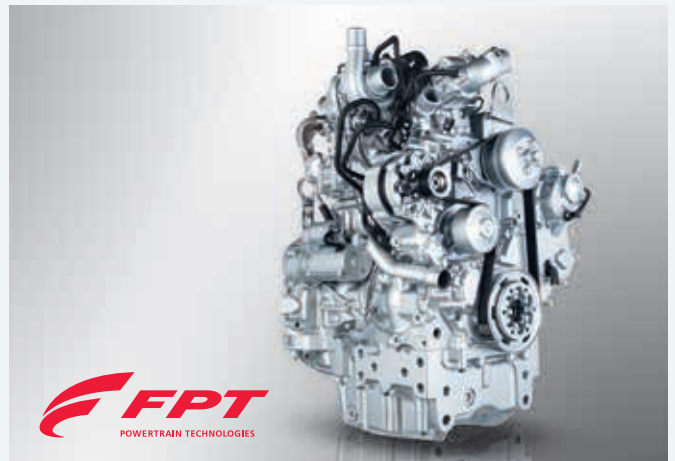


Gemakkelijk dagelijks onderhoud

Alle onderhoudspunten zijn eenvoudig bereikbaar vanaf de grond om eenvoudige en snelle dagelijkse controles te verrichten.

Toekomstbestendig

De compacte wielladers van New Holland zijn compatibel met B7 Biodiesel, HVO (met waterstof behandelde plantaardige olie) en alle andere synthetische XTL-brandstoffen (volgens DIN EN 15940).



Aangedreven door FPT Industrial

New Holland staat er niet alleen voor inzake Fase V-technologie, maar kan rekenen op de ervaring van hun eigen specialist voor motorontwikkeling: FPT Industrial.

Pioniers: De common-rail-technologie werd door FPT Industrial in de jaren 1980 ontwikkeld in het R&D excellence center in Arbon, Zwitserland. Deze technologie werd op de markt gebracht in 1997, op de Alfa Romeo 156. New Holland was de allereerste die deze technologie op landbouwmachines ging gebruiken, op de TS-A-tractor. Pioniers. Altijd.

Schoner: Voor het elfde opeenvolgende jaar staat CNH bovenaan in de Europese en wereldwijde duurzaamheidsindex van Dow Jones (Dow Jones Sustainability Indexes) voor de industriële machinebouwsector. Schoner. Overal.

Bewezen: Sinds de lancering in 2007 produceerde FPT Industrial reeds meer dan 345.000 F5C-motoren. Betrouwbaarheid. Bevestigd.

Nieuwe normen inzake productiviteit en veelzijdigheid.

Enorm vermogen, eenvoudig in gebruik

- De ergonomische multifunctionele joystick valt eenvoudig in de hand en bevat alle noodzakelijke functies voor gemak en productiviteit:
 - Laderbewegingen
 - Instelling cruisecontrol
 - Activering differentieelslot
 - 3e / 4e proportionele roller
 - Wisselaar hulpcircuit
 - F-N-R om van richting te veranderen
 - Splitter van schildpad-/haassnelheden
- Het reactievermogen van de hydrauliek van de lader kan ook aangepast worden met behulp van de toetsen op het toetsenblok: - soepel, middelmatig of agressief



Krachtig hydraulisch aanbod

- New Holland C-serie Evolution compacte wielladers kunnen uitgerust worden met een 3e of 4e hulpcircuit voor gebruik van aanbouwdelen zoals mestvorken
- Bovendien is het mogelijk een olietourleiding en de krachtige hoge-opbrengstoptie van 130 l/min op de grotere modellen te installeren om veeleisende aanbouwdelen aan te kunnen, zoals sneeuwblazers bij kruipsnelheid

Vermogen om het werk gedaan te krijgen

- De hydrauliek op de W40X levert max. 40 l/min
- De hydrauliek op de W50C en W60C levert max. 67 l/min
- De W70C en W80C bieden een keuze van de standaardpomp van 85 l/min of de pomp met hoge opbrengst van 130 l/min, voor de bediening van sneeuwblazers, asfaltrezen of voermengbakken
- De optie van een hoge opbrengst gaat gepaard met kruipversnelling, voorste elektrische contactdoos en drukloze retourafvoer

Superieur comfort en veiligheid, verbeterd.

De herziene cabine met vier stijlen biedt vrijwel onbelemmerd 360 graden zicht. De verhoogde rijpositie en een overvloed aan gebogen glas tussen vier smalle stijlen zorgen voor het beste zicht rondom de machine. De toegang via breed openslaande glazen deuren is eenvoudig en ongecompliceerd; de bestuurders zullen de heldere, luchtige ruimte, volledig opengaande zijruit en de lage geluidsniveaus van 71 dBA waarderen. Andere comfortkenmerken zijn 10 luchtopeningen, airconditioning, luchtgeveerde stoel, kantelbare en telescopische stuurkolom en vele handige opbergvakken. Alle instrumenten en bedieningen zijn aan de rechterkant van de bestuurder geplaatst en omvatten een elektrohydraulische multifunctionele joystick, met voor- en achteruitbedieningen. De cabine is standaard uitgerust met ROPS- en FOPS-bescherming niveau 2, voor gewaarborgde veiligheid tijdens het werk.



Alle informatie in een oogopslag

- Het nieuwe 7" InfoView™-lcd-kleurendisplay brengt alle belangrijke machine-informatie logisch en duidelijk bij elkaar
- De schermnavigatie verloopt via de nieuwe encoder met draaiknop, voor naadloze toegang tot menu's en instellingen
- Het scherm werkt ook als beeldscherm van een achteruitrijcamera, voor extra veiligheid tijdens achteruitrijden



Logische indeling en bediening binnen handbereik

- De console aan de rechterkant bevat alle machinefuncties plus het nieuwe toetsenblok voor een duidelijke indeling van de belangrijke functies. Lampjes op elke toets van het toetsenblok tonen of de functie actief is
- De encoder met draaiknop regelt de schermnavigatie en stelt de bestuurder in staat door verschillende schermmenu's te scrollen, om de parameters te openen en aan te passen en instellingen te kiezen
- Via extra knoppen op het toetsenblok kunnen selecties bevestigd en menu's afgesloten worden, of wordt de achteruitrijcamera geactiveerd

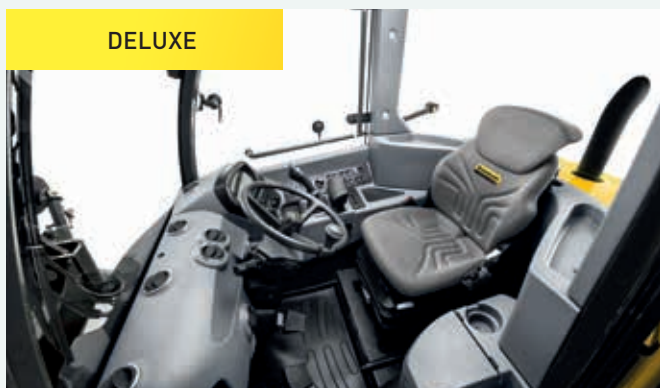


Cabinecomfort

- C-serie Evolution-modellen worden standaard geleverd met een gesloten cabine, inclusief verwarming en ventilatie met 10 openingen. Optioneel is een krachtig airconditioningsysteem beschikbaar
- In functie van aangename werkdagen is het mogelijk een radio te installeren (optie)
- Een 12 V-stopcontact en USB-laadpoort zijn standaard inbegrepen



DELUXE



BASIS



Basis of Deluxe, aan u de keus

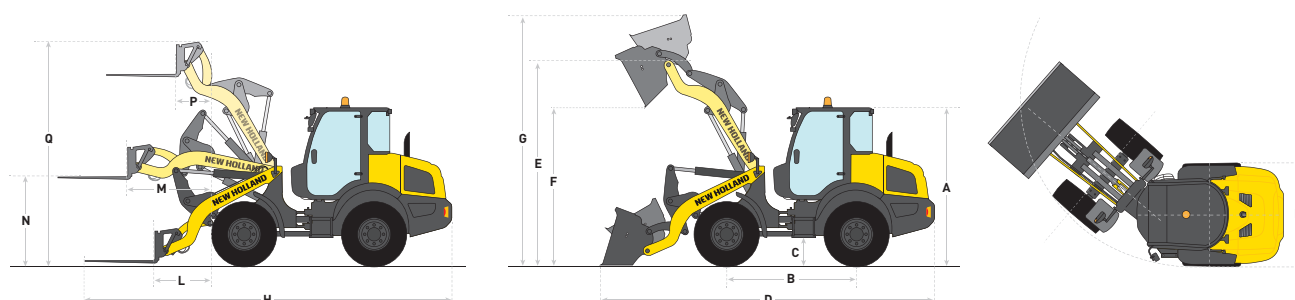
Afhankelijk van de toepassingen en vereisten kan de wiellader uitgerust worden met ofwel de ruime en robuuste Basis-cabine of de Deluxe-cabine met hogere specificaties. Deze laatste bevat aanvullende opbergvakken, kunststof afwerking, verstelbare armleningen, stuurwiel met hoogte- en kantelverstelling en een ruit aan de rechterzijde die 180 graden open kan vastgezet worden. Beide cabines bieden de keuze van luchtgeveerde of mechanische stoelen.

14 SPECIFICATIES

Modellen		W40X	W50C	W60C	W70C	W80C
Motor						
Nominaal motorvermogen – ISO 14396 – ECE R120	(kW/pk)	-	43/58 bij 2500 tpm	48/64 bij 2500 tpm	55/75 bij 2500 tpm	55/75 bij 2500 tpm
Max. koppel ISO 14396	(Nm)	-	245 bij 1400 tpm	261 bij 1400 tpm	316 bij 1400 tpm	316 bij 1400 tpm
Aantal cilinders en kleppen		-	4 / 2	4 / 2	4 / 2	4 / 2
Cilinderinhoud	(cm³)	-	3400	3400	3400	3400
Aanzuiging en injectie		-	Turbocompressor en hogedruk common-rail			
Uitlaatgasbehandeling en uitlaatgasniveau		-	ecEGR + DOC + DPF – Fase V			
Inhoud brandstoftank	(l)	-	86	86	86	86
Werkhydrauliek						
Systeemtype		Open centrum				
Pomptype		Versnellingspomp				
Hoofdpompdebiet	(l/min)	40	67	67	85	85
Max. systeemdruk	(bar)	230	230	230	230	230
High-flow	(l/min)	-	-	-	130	130
Hydraulisch vermogen	(l)	53	53	53	53	53
Aandrijflijn						
Type transmissie		Elektrische rijmotor 17 kW	Hydrostatische vierwielaandrijving (2-traps)			
Max. snelheid (standaard- / hogesnelheidsuitvoering)	(km/u)	20	20	20	20 / 40	20 / 40
Standaardbanden		10,5 - 18	12,5 - 18	12,5 - 18	12,5 - 20	14,5 - 20
Achteras met oscillerende hoek	(°)	+/- 9	+/- 9	+/- 9	+/- 9	+/- 9
Differentieelslot voor en achter		Sperddifferentieel	Sperddifferentieel	Sperddifferentieel	Sperddifferentieel / 100% vergrendelbaar voor en achter	Sperddifferentieel / 100% vergrendelbaar voor en achter
Remmen						
Type bedrijfsrem		Trommeltype	Trommeltype	Droog met remklauw	Natte meerschijvenrem	Natte meerschijvenrem
Regeling en type parkeerrem		Mechanisch geactiveerd trommeltype	Mechanisch geactiveerd trommeltype	Mechanisch geactiveerd droog met remklauw	Met veer geactiveerd, hydraulisch losgelaten (SAHR)	Met veer geactiveerd, hydraulisch losgelaten (SAHR)
Elektrisch systeem						
Spanning aan boord	(V)	96	12	12	12	12
Accucapaciteit / wisselstroomdynamo	(Ah)	260	95 / 120	95 / 120	95 / 120	95 / 120
Cabine						
Bescherming tegen vallende objecten (FOPS) ISO 3449:2005 – Niveau II		●	●	●	●	●
Kantelbeveiliging (ROPS) ISO 3471:2008		●	●	●	●	●
Geluidsdruk niveau op de bestuurdersplaats - LpA - ISO 6396:2008	(dBA)	69	71	71	71	71
Niveau geluidsvermogen buiten - LWA - Europese richtlijn 2000/14/EG	(dBA)	87	101	101	101	101

Modellen		W40X	W50C	W60C	W70C	W80C	
Afmetingen		Z-Bar	Z-Bar	Z-Bar	Z-Bar	Z-Bar	Long Reach
A - Totale hoogte	(mm)	2453	2458	2458	2627	2680	2680
B - Wielbasis	(mm)	1925	2075	2075	2225	2225	2225
C - Bodemvrijheid	(mm)	395	444	444	440	493	493
D - Totale lengte met bak	(mm)	5164	5297	5388	5623	5684	6130
H - Totale lengte met vorken 1200 mm	(mm)	5875	6000	6066	6246	6287	6731
R - Totale breedte zonder hulpstuk	(mm)	1570	1740	1740	1860	1860	1860
Voorwielen tot QC	(mm)	984	957	1023	1001	983	1413
Draaicirkel	(mm)	3429	3721	3721	3987	3987	3987
Uitgangshoek achter	(°)	30	28	28	27	32	32
Specificaties met vorken		Z-Bar	Z-Bar	Z-Bar	Z-Bar	Z-Bar	Long Reach
E - Hoogte scharnierpen	(mm)	3088	3137	3176	3289	3395	3705
L - Reikwijdte op grondniveau	(mm)	984	957	1023	1001	983	1413
M - Max. reikwijdte	(mm)	1431	1375	1428	1440	1445	1814
N - Hoogte vorken bij max. reikwijdte	(mm)	1296	1280	1278	1391	1395	1468
P - Reikwijdte op max. hoogte	(mm)	720	620	655	632	614	852
Q - Totale vorkhoogte	(mm)	2875	2924	2963	3129	3183	3537
Kiplast recht	(kg)	1699	2458	2857	3168	3430	2895
Kiplast bij volledig draaien (40°)	(kg)	1431	2109	2458	2811	2913	2652
Nuttige belasting bij 80%	(kg)	1145	1632	1901	2249	2330	2045
Bedrijfsgewicht met vorken	(kg)	3910	4615	5035	5559	5910	5917
Specificaties met bak		Z-Bar	Z-Bar	Z-Bar	Z-Bar	Z-Bar	Long Reach
E - Hoogte scharnierpen	(mm)	3088	3137	3176	3289	3395	3705
F - Storthoogte	(mm)	2458	2500	2521	2598	2690	2969
G - Max. bakhoogte	(mm)	3902	3950	4011	4179	4322	4604
P - Reikwijdte op max. hoogte	(mm)	879	780	832	844	849	1082
Graafdiepte	(mm)	52	67	102	101	84	319
Bakinhoud (SAE)	(m ³)	0,5	0,7 - 1,0	0,8 - 1,1	0,9 - 1,2	1,0 - 1,3	1,0 - 1,3
Kiplast recht	(kg)	2300	3328	3806	4493	4625	3710
Kiplast bij volledig draaien (40°)	(kg)	1941	2854	3269	3872	3924	3393
Nuttige belasting bij 50%	(kg)	971	1427	1635	1936	1962	1696
Losbreekkracht	(kg)	2913	5434	5251	6241	6725	6218
Bedrijfsklaar gewicht (std. bak)	(kg)	3880	4660	5100	5612	5980	6017
Bedrijfsklaar gewicht (4-in-1-bak)	(kg)	-	4981	5427	5960	6340	6357

● Standaard – Niet beschikbaar



New Holland Top Service: klantenondersteuning en -informatie.



Topbeschikbaarheid

We zijn er altijd voor u: 24 uur per dag, 7 dagen per week, heel het jaar door! Welke informatie u ook nodig hebt, wat uw probleem of vraag ook is, u hoeft enkel het gratis nummer* van de New Holland Top Service te bellen.



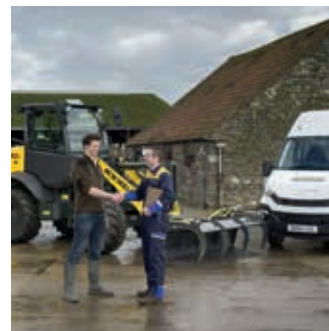
Topsnelheid

Supersnelle levering van onderdelen: wanneer u ze nodig hebt, waar u ze nodig hebt!



Topprioriteit

Snelle oplossingen tijdens het seizoen: omdat uw oogst niet kan wachten!



Toptevredenheid

Wij zoeken de oplossing die u nodig hebt, volgen ze op en houden u op de hoogte: tot u 100% tevreden bent!



Raadpleeg voor meer details uw New Holland-dealer!

* Wanneer nodig kunt u New Holland Top Service contacteren op het nummer 00800 64 111 111, 24 uur op 24, 7 dagen op 7, het hele jaar door, gratis vanaf een vaste lijn. Vanaf een mobiele telefoon kunt u New Holland Top Service bereiken op het volgende nummer: 02 2006116. Telefoneren vanaf een mobiele lijn zal niet gratis zijn, maar gebeurt voor eigen rekening. Voor informatie in verband met het prijstarief neemt u best vooraf contact op met uw provider.

BIJ UW DEALER

www.newholland.com



De gegevens in dit drukwerk dienen als puur informatief beschouwd te worden; productwijzigingen door de fabrikant zijn mogelijk zonder voorafgaande kennisgeving. Het is mogelijk dat de tekeningen en foto's modellen tonen die uitsluitend in het buitenland verkrijgbaar zijn, of extra uitrustingen die niet tot het standaardmodel behoren. Voor meer informatie verwijzen wij u naar onze verkooppunten. Gepubliceerd door New Holland Brand Communications. BTS Adv. - Gedrukt in Italië - 02/25 - (Turijn) - 244000/NLO