



**CASE**  
CONSTRUCTION

**SERIE B**

# MINIPALE COMPATTE GOMMATE E CINGOLATE



SR175B | SV185B | SR210B | SR240B | SV280B  
SV340B | TR270B | TR310B | TV370B | TV450B



# ATTRAVERSO LA STORIA



**1842**

Fondazione di CASE.

**1969**

CASE inizia la produzione delle minipale compatte gommate con il primo modello, l'Uni-Loader 1530.

**1995**

CASE avvia una serie di accordi di cobranding e fornitura con diversi partner chiave nella produzione di attrezzi per il movimento terra e altre applicazioni, oltre che di attacchi rapidi.

**1998**

Viene presentato l'esclusivo sistema antibeccheggio Ride control per le terne e le minipale compatte gommate: un'altra prerogativa CASE.

**2011**

CASE lancia le nuovissime serie di minipale compatte gommate e cingolate.

**2015**

I nuovi modelli equipaggiati Tier 4 Final / EU Stage IIIB arricchiscono ulteriormente l'offerta CASE di minipale compatte gommate e cingolate.

**2017**

CASE introduce i modelli da 90 hp potenziati, con prestazioni migliori e tecnologia Tier 4 Final / Stage IV solo con SCR. L'impianto di Wichita ottiene il riconoscimento di Silver Level in WCM (World Class Manufacturing), una metodologia applicata per migliorare la qualità e aumentare l'efficienza degli impianti. Il 13 marzo 2017 CASE ha venduto la 300.000esima pala compatta gommata/cingolata.

**2019**

CASE celebra 50 anni di affidabilità ed elevate prestazioni: minipale compatte gommate resistenti, con maggiore potenza e coppia, oltre a produttività e comfort operatore impareggiabili.

**2020**

Il lancio della nuova Serie B dà il via ai prossimi 50 anni di minipale compatte cingolate/gommate top di gamma.

**2021**

La Serie B CASE è equipaggiata con motori conformi alla normativa EU Stage V

**2022**

CASE celebra 180 anni di storia.



# PRODUTTIVITÀ E AFFIDABILITÀ

## BRACCIO RADIALE E VERTICALE

Per fornire ad una vasta gamma di clienti prestazioni e produttività, CASE Construction propone una gamma composta da dieci modelli di minipale compatte gommate e cingolate con sollevamento sia radiale che verticale. Sei modelli di minipale compatte gommate, di cui tre con cinematica radiale (SR) e tre con cinematica verticale (SV), così come quattro minipale compatte cingolate, di cui due con cinematica radiale (TR) e due con cinematica verticale (TV).



# ENERGIA PULITA, PRODUTTIVITÀ MASSIMIZZATA

| Modello       | Potenza CV (kW) | Motore             | Emissioni/ATS          |
|---------------|-----------------|--------------------|------------------------|
| <b>SR175B</b> | 67 (50)         | PERKINS 404J-E22TA | Stage V                |
|               |                 | HPCR 2,2 lt        | CEGR + DOC + DPF       |
| <b>SV185B</b> | 60 (45)         | PERKINS 404J-E22TA | Stage V                |
|               |                 | HPCR 2,2 lt        | CEGR + DOC + DPF       |
| <b>SR210B</b> | 74 (55)         | FPT F5H            | Stage V                |
|               |                 | HPCR 3,4 lt        | CEGR + DOC + DPF       |
| <b>SR240B</b> | 74 (55)         | FPT F5H            | Stage V                |
|               |                 | HPCR 3,4 lt        | CEGR + DOC + DPF       |
| <b>SV280B</b> | 74 (55)         | FPT F5H            | Stage V                |
|               |                 | HPCR 3,4 lt        | CEGR + DOC + DPF       |
| <b>SV340B</b> | 90 (67)         | FPT F5M            | Stage V                |
|               |                 | HPCR 3,6 lt        | CEGR + DOC + SCR + DPF |
| <b>TR270B</b> | 74 (55)         | FPT F5H            | Stage V                |
|               |                 | HPCR 3,4 lt        | CEGR + DOC + DPF       |
| <b>TR310B</b> | 74 (55)         | FPT F5H            | Stage V                |
|               |                 | HPCR 3,4 lt        | CEGR + DOC + DPF       |
| <b>TV370B</b> | 74 (55)         | FPT F5H            | Stage V                |
|               |                 | HPCR 3,4 lt        | CEGR + DOC + DPF       |
| <b>TV450B</b> | 90 (67)         | FPT F5M            | Stage V                |
|               |                 | HPCR 3,6 lt        | CEGR + DOC + SCR + DPF |



## MOTORI STAGE V

Le minipale compatte gommate e cingolate CASE sono equipaggiate di motori Stage V all'avanguardia dotati della tecnologia High Pressure Common Rail (HPCR), che regola la pressione del carburante e la fasatura dell'iniezione per garantire una precisione di iniezione estremamente elevata in tutte le condizioni di funzionamento del motore. Questo si traduce in una maggiore coppia erogata e consente di ottenere più potenza utile da ogni goccia di carburante.

- + Ricircolo dei gas di scarico raffreddati (CEGR), il processo è controllato elettronicamente per ottenere maggiori prestazioni ed efficienza nel consumo di carburante, oltre a un'affidabilità ancora maggiore.
- + Filtro antiparticolato diesel (DPF), fisicamente intrappola il particolato dallo scarico del motore. L'elettronica attiva automaticamente la

rigenerazione, completamente trasparente per l'operatore e senza impatto sulle prestazioni della macchina, per mantenere il filtro pulito e garantire che il motore offra prestazioni di altissimo livello in tutto applicazioni.

- + Tecnologia SCR su tutti i modelli da 90 CV; viene iniettato un agente riducente liquido (urea) nel gas di scarico per ridurre il livello di NOx.



# POTENZA ESTERNA, COMFORT INTERNO

## OTTIMA STABILITÀ CON IL TELAIO CASE "POWER STANCE"

Il nostro telaio "Power Stance" ha un passo più lungo del 21% per garantire maggiore stabilità e comfort e per raggiungere capacità di sollevamento superiori, indipendentemente dalle condizioni in cantiere.



Grande stabilità grazie al lungo interasse

## FORZA DI STRAPPO INSUPERABILE NELLA SUA CATEGORIA

*Il design CASE dei cilindri e del telaio offre la massima forza di spinta*

La geometria dei cilindri ottimizza la trazione e la potenza di spinta delle minipale, mentre il supporto della benna che poggia direttamente sul telaio della macchina incrementa ulteriormente la forza di spinta.



Il telaio supporta la forza di spinta!

## CONTRAPPESI IMBULLONATI CON ROC (CAPACITÀ OPERATIVA NOMINALE) ELEVATA

Basta imbullonare i contrappesi aggiuntivi ai lati posteriori della macchina. Aumentare la ROC aumentando i contrappesi per movimentare più materiale più velocemente; diminuire la ROC (lavorando senza contrappesi) per contenere i costi di carburante e ridurre il danneggiamento del terreno.

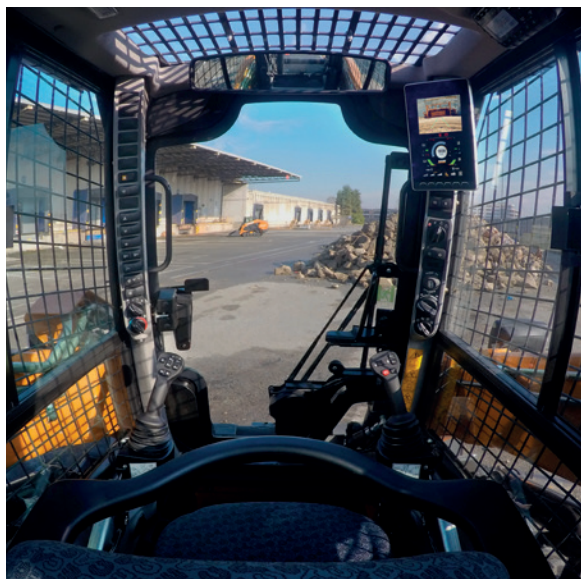


Contrappeso aggiuntivo per aumentare la ROC





# PRODUTTIVITÀ MASSIMIZZATA AL MASSIMO DEL COMFORT



## **CABINA COMODA E SICURA**

### *Il miglior comfort per l'operatore*

L'ampia portiera, le maniglie riposizionate e la soglia ribassata offrono un accesso facile alla cabina. Tutti i modelli sono dotati di sedili a sospensione meccanica di serie e di sedili riscaldati a sospensione pneumatica (su richiesta) per il massimo comfort. Se richiesta con vetratura completa anche della porta, la cabina è a tenuta perfettamente stagna per ridurre i livelli di rumorosità e l'ingresso della polvere nell'abitacolo.



## **ECCEZIONALE SPAZIOSITÀ**

Non è solo la gamma ad essersi ampliata: tutti i modelli sono dotati di una cabina con una larghezza interna maggiore del 25%, offrendo un comfort ancora maggiore all'operatore. La nostra cabina (la più ampia sul mercato) offre un'ampia quantità di spazio per lavorare comodamente, con maggiore spazio per la testa e per le gambe, più spazio tra le leve di comando e un facile accesso al sedile.



## **ALTA VISIBILITÀ**

### *Superficie vetrata più ampia per operazioni più sicure*

L'ampia superficie vetrata con griglie laterali ultrastrette, la soglia ribassata, lo specchietto retrovisore di dimensioni adeguate alla cabina e i montanti anteriori ridotti offrono la migliore visibilità sul mercato (cabina ROPS / FOPS).

## **ACCESSO FACILITATO**

### *La sicurezza prima di tutto*

La soglia ribassata, insieme alle comode maniglie, rende l'accesso alla cabina facile e sicuro.



# POTENZA ESTERNA, COMFORT INTERNO

## TUTTO INTORNO AL CONDUCENTE

- + La speciale interfaccia di controllo con schermo a colori da 8" sfrutta le informazioni e le impostazioni della macchina per offrire una navigazione intuitiva.
- + La nuova telecamera posteriore, visualizzabile in qualsiasi momento sul monitor da 8" durante tutte le operazioni o solo durante la retromarcia, offre un maggiore livello di visibilità esterna e conseguente sicurezza sul cantiere.
- + La nuovissima radio Bluetooth Headliner con connettore USB contribuisce a migliorare l'esperienza dei clienti CASE nella cabina di guida.
- + Il comparto portabicchieri è stato ridisegnato per migliorarne la capacità di contenimento. Ospita anche il connettore USB.





# CONTROLLA TUTTO CON DUE DITA



## MODALITÀ CREEP SPEED (VELOCITÀ SUPER RIDOTTA):

### *Potenza massima a qualsiasi velocità*

La modalità Creep Speed offre la potenza massima all'accessorio pur mantenendo una velocità di movimento bassa. Aspetto di particolare importanza per accessori particolarmente impegnativi dal punto di vista idraulico come fresatrici, ruote per taglio asfalto e scavafossi.

### *Comfort per l'operatore*

- + Non è più necessario agire costantemente sulla leva dell'acceleratore per raggiungere e mantenere la velocità di marcia desiderata.
- + Facile da impostare tramite il nuovo display a colori da 8" o i pulsanti sul joystick sinistro.
- + Impostazioni di velocità incrementali da 1 a 100.



## RIDE CONTROL EFFICACE

### *Ammortizzazione ottimizzata*

Il comfort va di pari passo con la produttività grazie al sistema brevettato di CASE "Ride Control". Questo sistema opzionale è costituito da un ammortizzatore che riduce i contraccolpi sui bracci del caricatore a velocità elevate per una migliore ritenzione del materiale e un maggior comfort per l'operatore. Più materiale movimentato, più velocemente.



*\*Nur in Verbindung mit Elektro-Hydraulischer Vorsteuerung lieferbar*





## SCEGLI I TUOI COMANDI PREFERITI

### *Comandi meccanici o elettroidraulici*

Le minipale compatte gommate CASE sono disponibili con comandi manuali meccanici ed elettroidraulici.

### *Impianti idraulici ausiliari proporzionali*

Controllo proporzionale standard dell'impianto idraulico ausiliario con fermo per un controllo degli accessori fluido e preciso.

### *Prestazioni su misura*

Le minipale compatte cingolate e gommate CASE dalle prestazioni personalizzate sono dotate di comandi EZ-EH ("Elettroidraulici semplici"). L'operatore può ottenere in modo rapido e semplice il livello di impostazione desiderato tramite il display da 8" facile da importare per una personalizzazione totale dei comandi.

## NUOVI JOYSTICK

### *Facili e comodi da usare*

- + Presa palmare più stretta per una migliore ergonomia.
- + Layout degli interruttori più ravvicinato e dimensioni ridotte delle teste per un uso più semplice.
- + Vani dei comandi elettro-idraulici più piccoli per uno spazio maggiore per le gambe e un migliore comfort degli operatori.







CASE  
SI340B

CASE  
CONSTRUCTION



# POTENZA ESTERNA, COMFORT INTERNO

## VERSATILITÀ ELEVATA

*Idraulica semplificata. Versatilità massimizzata.*

Sistema di innesto a pressione “Connect Under Pressure” (CUP) per collegare i flessibili idraulici senza dover utilizzare chiavi. Sono disponibili tre diversi pacchetti di impianto idraulico ausiliario:

### ① PACCHETTO “STANDARD FLOW”

- + Il sistema standard gestisce la maggior parte degli accessori idraulici disponibili
- + Il controllo proporzionale offre un controllo preciso dell'accessorio

### ② PACCHETTO “HIGH FLOW”

- + Fino al 55% di portata in più con l'opzione di impianto idraulico ausiliario “High Flow” (livello 5)
- + Il pacchetto “High Flow” è necessario per usare accessori quali fresatrici, ruote taglia asfalto o scavafossi
- + È anche disponibile un impianto elettrico frontale a 14 poli per gestire i molteplici movimenti dell'accessorio direttamente dal joystick

### ③ PACCHETTO “ENHANCED HIGH FLOW”

- + 30% di pressione in più sull'impianto idraulico ausiliario grazie all'opzione “Enhanced High Flow” (pacchetto di livello 7) progettata per applicazioni estreme, come fresatrici e pacciamatrici di grandi dimensioni
- + L'opzione del pacchetto di livello 7 comprende anche un secondo impianto idraulico ausiliario per applicazioni che richiedono movimenti multipli simultanei
- + Questa opzione è disponibile sui modelli da 90 CV: SV340B e TV450B



# PRINCIPALI MOTIVI PER SCEGLIERE LA GAMMA SSL-CTL

## **FORZA DI STRAPPO INSUPERABILE NELLA SUA CATEGORIA**

- + Cinematica aggressiva dei cilindri della benna per una migliore efficienza di scavo

## **ROC PERSONALIZZABILE**

- + Contrappesi aggiuntivi

## **CABINA COMODA E SICURA**

- + Nuovo display da 8"
- + Cabina ampia, pavimento piatto, comoda barra di sicurezza, flusso d'aria condizionata ottimizzato
- + Certificazione ROPS, FOPS
- + Sedili a sospensioni e riscaldati

## **CREEP SPEED (VELOCITÀ SUPER RIDOTTA):**

- + Potenza idraulica totale a velocità di movimento basse
- + Valori incrementali da 1 a 100
- + Facile da impostare sul display da 8" e da controllare con il joystick

## **SOTTOCARRO SEMPLICE E ROBUSTO**

- + Sottocarro fisso robusto
- + Meno parti in movimento
- + Rulli autolubrificanti
- + Avanzamento rettilineo migliorato elettroidraulicamente

## **VERSATILITÀ ELEVATA**

- + Ampia gamma di accessori
- + Diverse soluzioni idrauliche ausiliarie di alimentazione

## **BRACCIO RADIALE E VERTICALE**

- + Radiale per lo scavo e la spinta
- + Verticale per il carico e il trasporto

## **ECCELLENTE STABILITÀ**

- + Interasse più lungo
- + Distribuzione del peso ottimizzata

## **MOTORI STAGE V**

- + Motori Stage V con tecnologia High Pressure Common Rail (HPCR) per una superiore coppia erogata ed un'eccezionale risparmio di carburante

## **ALTA VISIBILITÀ**

- + Telecamera posteriore
- + Illuminazione laterale unica
- + Ampi finestrini laterali per un'eccellente visibilità
- + Miglior visuale degli pneumatici, del tagliente della benna, dei bordi e della parte posteriore durante la retromarcia.

## **ACCESSO FACILITATO**

- + Entrata della cabina più ampia
- + Soglia ribassata
- + Maniglie più lunghe ed ergonomiche



## CONTROLLI VERSATILI

- + Comandi personalizzabili meccanici o EH
- + Velocità e sensibilità facilmente regolabile
- + Comandi intercambiabili ISO-H
- + Ride Control per un maggiore comfort dell'operatore

## CAMBIO RAPIDO DEGLI ACCESSORI

- + Attacco rapido meccanico o idraulico
- + Sistema di innesto a pressione "Connect Under Pressure" (CUP) per collegare i flessibili idraulici senza dover utilizzare chiavi



# POTENZA ESTERNA, COMFORT INTERNO

## SOTTOCARRO SEMPLICE E ROBUSTO PER GARANTIRE UNA LUNGA OPERATIVITÀ

Le nuove minipale compatte cingolate CASE sono dotate di un sottocarro robusto, progettato per mantenere la velocità anche sulle pendenze ripide e avere il controllo anche su terreni fangosi o sabbiosi. Il sottocarro ha un telaio rigido con meno parti in movimento per una maggiore durata e una manutenzione più facile rispetto ai sistemi a sospensione.

1



### Regolazione idraulica dei cingoli semplice

Il tensionamento dei cingoli si regola facilmente aggiungendo o rimuovendo il grasso da un cilindro idraulico. Il tensionamento dei cingoli è importante per la durata del sottocarro e dei cingoli stessi.

2



### Motore principale/riduttori finali Heavy duty

Allunga la durata dei componenti grazie all'impiego di cuscinetti sovradimensionati allineati con la ruota motrice e rialzando il sistema di azionamento, tenendolo lontano dal materiale.

3



### Rulli e ruote tendicingolo sigillati e lubrificati a olio a vita

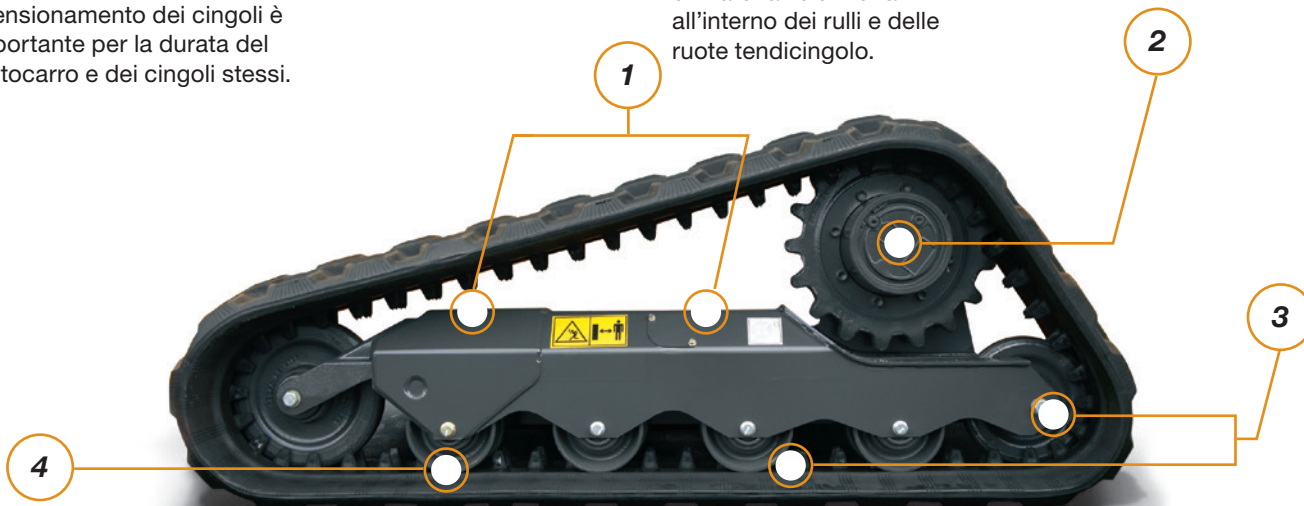
Le tenute frontali Duo-cone sfruttano la comprovata tecnologia di lubrificazione a olio degli apripista che offre una maggiore affidabilità e costi di manutenzione ridotti. Le tenute riducono la possibilità di infiltrazione di materiali e umidità all'interno dei rulli e delle ruote tendicingolo.

4



### Rulli a tripla flangia

Aiutano a evitare l'arretramento sulle pendenze utilizzando rulli simili a quelli degli apripista con una flangia con diametro interno più largo posizionata tra le alette dei cingoli.





# MANUTENZIONE SEMPLICE E RAZIONALE

## MANUTENZIONE SICURA E FACILE

### *Comodo ribaltamento della cabina*

Con due soli bulloni di fissaggio, la cabina è facile da inclinare, offrendo l'accesso ai componenti idraulici e della trasmissione quando necessario. Il sistema di bloccaggio di sicurezza che impedisce la caduta della cabina si attiva automaticamente.

### *Manutenzione migliore della categoria*

L'accesso facile, i punti di manutenzione giornaliera raggruppati e i filtri montati sulla parte posteriore, facilitano il mantenimento dell'efficienza operativa delle minipale compatte gommate e cingolate CASE.

1



### **ACCESSO INTELLIGENTE ALLA BATTERIA E AI TUBI FLESSIBILI DI SCARICO**

È possibile accedere facilmente alla batteria e ai tubi flessibili di scarico dal lato della macchina rimuovendo il tappo dietro la ruota posteriore, per operazioni di assistenza e manutenzione rapide.



1



La manutenzione è semplice anche grazie alla più avanzata tecnologia del motore T4

# VERSATILITÀ ED EFFICACIA

## CONNESSIONE SEMPLICE

### VERSATILITÀ ELEVATA PER AFFRONTARE QUALUNQUE TIPO DI LAVORO

Le minipale compatte gommate e cingolate CASE possono essere equipaggiate con un'ampia gamma di accessori, offrendo un'eccellente versatilità per adattarsi a un'ampia varietà di applicazioni industriali.

### CAMBIO RAPIDO DEGLI ACCESSORI

#### *Gestione semplice degli accessori*

Il sistema Connect Under Pressure standard consente di collegare i flessibili degli attrezzi senza utilizzare chiavi. Grazie all'attacco idraulico, gli accessori possono essere sostituiti rapidamente senza lasciare la cabina.



Fresatrice (350 mm)



Fresatrice (1 000 mm)



Stendiasfalto



Compattatore a ruota



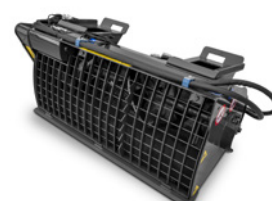
Ruota per taglio asfalto



Martello



Retroescavatore



Benna betoniera



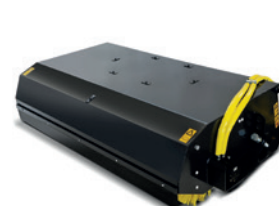
Spazzaneve a turbina



Lama da neve



Benna multiuso "4 in 1"



Spazzatrice



Forca per pallet



Forca per uso agricolo



Forca con pinza



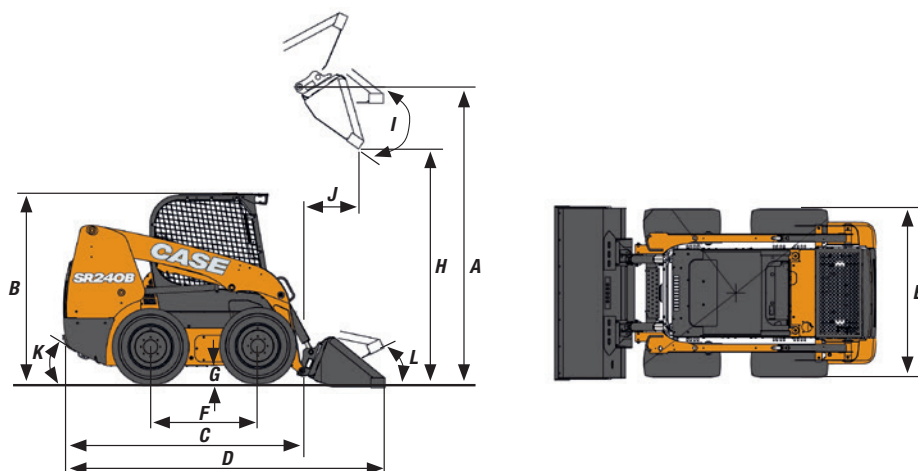
Forca per balle di fieno

Per l'offerta completa consultare la guida on-line delle applicazioni DIA & Accessori o contattare un rivenditore!  
<http://application.cnh-parts-service.eu>



| Attrezzatura  | Applicazione   | Larghezza (mm)  | Profondità (mm)  | Peso (kg)   | Portata                                | Modelli Compatibili  |
|---|--|---|--|---|--|--|
| <b>Ruota per taglio asfalto</b>   | Lavori di canalizzazione su superfici dure e compatte come l'asfalto e il calcestruzzo, scavo di canali in strade o zone con possibilità limitate di movimento.  | Larghezza della ruota<br>80 - 130 - 200<br>80 - 130 - 200 | Profondità della trincea<br>150 - 450<br>200 - 600                                       | 1180 - 1255<br>1340 - 1595                                    | HF                                     | SR210B e superiori<br>SR270B e superiori   |
| <b>Compattatore a ruota</b>   | Compattamento del fondo di uno scavo prima della posa di uno strato di asfalto.  | Larghezza della ruota<br>200 - 250 - 300<br>350 - 400     | 0 - 750  | 710 - 970   | Std                                    | SR210B e superiori   |
| <b>Fresatrice</b>   | Fresatura di asfalto o calcestruzzo. Ricopertura di superfici stradali o industriali preesistenti. Manutenzione di tratti di carreggiata stradale. Ripristino di superfici danneggiate, irregolari o usurate.                                    | Larghezza tamburo<br>350<br>450<br>600<br>1000            | 0 - 110<br>0 - 150<br>0 - 170<br>0 - 130   | 590 - 750<br>790 - 950<br>950 - 1110<br>1070 - 1250           | Std<br>HF<br>HF<br>HF                  | SR175B e superiori<br>SR175B/SV185B/SR210B/TR270B/TR310B<br>SR210B e superiori<br>SR210B e superiori         |
| <b>Stendiasfalto</b>  | Riempimento di scavi e ampliamento della carreggiata stradale con mantenimento della pendenza originaria.  | 1900  |  | 675   | Std                                    | Tutti i modelli  |
| <b>Martelli</b>   | Lavori di demolizione di manufatti in calcestruzzo, scavo generico, scavo di canali. Sono disponibili diversi utensili da demolizione: punte coniche, scalpelli, spatole e piastre di compattazione.   | 380<br>380<br>400   |  | 275<br>385<br>505   | Std / HF<br>HF<br>HF                   | Modelli a telaio medio e grande<br>Modelli a telaio medio e grande<br>Modelli a telaio grande                |
| <b>Retroescavatore</b>  | Realizzazione di scavi, fondazioni, canali di irrigazione e di scolo, ecc., nell'edilizia pubblica o privata, sia per nuove costruzioni che per costruzioni già esistenti. Benna disponibile in varie dimensioni.                                | 1200<br>1600<br>1800                                      | Profondità di scavo<br>2480<br>2780<br>3260  | 520<br>750<br>1020  | Std<br>Std<br>Std                      | SR175B/SV185B/SR210B/SR240B<br>SV280B e superiori  |
| <b>Benna betoniera</b>  | Produzione di calcestruzzi per l'edilizia civile in aree isolate o di difficile accesso o con disponibilità limitata di energia elettrica. Disponibile scarico laterale.   | 1170<br>1490<br>1490<br>1575<br>1700<br>1760              | Capacità betoniera (litri)<br>160<br>210<br>250<br>270<br>320<br>460                     | 639<br>794<br>945<br>1013<br>1188<br>1694                     | Std<br>Std<br>Std<br>Std<br>Std<br>Std | SR175B e superiori<br>SR210B e superiori<br>SR240B e superiori<br>SV280B e superiori<br>TV370B e superiori   |
| <b>Spazzaneve a turbina</b>   | Ideale per rimuovere grandi quantità di neve senza danneggiare l'asfalto. Caratteristiche: sistema di rottura del ghiaccio, altezza anteriore limitata (740 mm), rotazione idraulica (240°)  | 1600<br>1800<br>2100                                      |  | 420<br>480<br>540   | Std / HF<br>Std / HF<br>Std / HF       | Modelli SSL a telaio medio e grande e modelli<br>CTL a telaio medio<br>SR210B e superiori                    |
| <b>Lama da neve</b>   | Lama inclinabile (+/- 30°) progettata per spianare e sgomberare la neve. Caratteristiche: sistema di anti-shock per il riposizionamento automatico della lama in posizione di lavoro, e accensione delle luci laterali per operare in sicurezza. | 2100<br>2400  |  | 315<br>410  | Std<br>Std                             | Modelli a telaio medio<br>Modelli a telaio grande  |
| <b>Lama dozer</b>   | Applicazioni generali del dozer  | 1980<br>2135<br>2365<br>2640                              |  | 305<br>288 - 358<br>328 - 370<br>650                          | Std<br>Std<br>Std<br>Std               | Modelli a telaio medio<br>Modelli SSL a telaio medio<br>Modelli CTL a telaio medio<br>Modelli a telaio largo |
| <b>Ampia gamma di benne<br/>Terriccio e fonderia;<br/>Profilo basso; Profilo<br/>basso esteso; Heavy<br/>duty; Materiali leggeri;<br/>Scarico laterale;<br/>Scarico dall'alto</b> | Scavo di qualsiasi tipo, livellamento, movimentazione di materiali.  | 1525<br>1680<br>1830<br>1850<br>2080                      | Capacità (m³)<br>0,35 - 0,63<br>0,40 - 0,72<br>0,48 - 0,99<br>0,33 - 1,75<br>0,32 - 2,00 | 120 - 230<br>154 - 324<br>220 - 342<br>225 - 500<br>250 - 540 |  | Tutti i modelli  |
| <b>Benna 4x1</b>  | Benna multiuso: utilizzo come benna tradizionale, come benna mordente per lavori di riempimento o come apripista.  | 1525<br>1680<br>1850<br>2080                              | Capacità (m³)<br>0,33 - 0,35<br>0,40<br>0,43 - 0,44<br>0,50                              | 253 - 280<br>283 - 320<br>310 - 403<br>435 - 453              | Std<br>Std<br>Std<br>Std               | SSL a telaio medio<br>SSL telaio medio e grande<br>CTL a telaio medio<br>Modelli a telaio grande             |
| <b>Spazzatrice</b>  | Pulizia di cortili, strade, sentieri ecc. Efficace anche come spazzaneve.  | 1780<br>1935<br>2100<br>2335                              | Capacità (m³)<br>0,35<br>0,38<br>0,43<br>0,48  | 400<br>430<br>460<br>490                                      | Std<br>Std<br>Std<br>Std               | Modelli a telaio medio<br>Modelli a telaio medio<br>Modelli a telaio grande                                  |
| <b>Forca per uso agricolo e<br/>Forca con pinze</b>   | Forca per uso agricolo: Per applicazioni agricole generiche. Forca con pinze: Movimentazione di letame, balle e insilati. Adatto anche per applicazioni industriali.   | 1525<br>1680<br>1850<br>2080                              | Capacità (m³)<br>0,85<br>0,92<br>1,01<br>1,14  | 153 - 250<br>170 - 260<br>221 - 341<br>211 - 381              | Std<br>Std<br>Std<br>Std               | Modelli telaio medio<br>SSL telaio medio e grande<br>CTL a telaio medio<br>Modelli a telaio grande           |
| <b>Forca per pallet</b>   | Movimentazione di carichi palletizzati. Disponibile opzione con spostamento laterale azionato idraulicamente.  | Lunghezza delle forche<br>1000<br>1100<br>1200            |  | 126-308<br>144-312<br>194-320                                 |  | SR210B e inferiori<br>SR210B e inferiori<br>Tutti i modelli  |
| <b>Forca per balle di fieno</b>   | Movimentazione di rotoballe  | 980   |  | 55  |  | Tutti i modelli  |

# DIMENSIONI E SPECIFICHE



| DIMENSIONI GENERALI   |    | SR175B      | SV185B      | SR210B      | SR240B      | SV280B      | SV340B      |
|---|----|-------------|-------------|-------------|-------------|-------------|-------------|
| A - Altezza al perno benna  | mm | 3099        | 3048        | 3124        | 3178        | 3302        | 3343        |
| B - Altezza alla sommità ROPS   | mm | 1974        | 1974        | 1998        | 2002        | 2002        | 2044        |
| C - Lunghezza senza attrezzo  | mm | 2685        | 2685        | 2669        | 2981        | 2990        | 3025        |
| D - Lunghezza con benna DF (con benna LPE) *                          | mm | 3305 (3538) | 3345 (3578) | 3292 (3525) | 3611 (3843) | 3604 (3835) | 3665 (3897) |
| E - Larghezza fuori tutto   | mm | 1642        | 1642        | 1755        | 1768        | 1768        | 1875        |
| F - Passo   | mm | 1128        | 1128        | 1128        | 1322        | 1322        | 1322        |
| G - Luce libera da terra  | mm | 178         | 178         | 203         | 203         | 203         | 244         |
| H - Altezza di scarico con benna DF (con benna LPE) *                 | mm | 2470 (2322) | 2380 (2214) | 2495 (2347) | 2562 (2419) | 2629 (2465) | 2671 (2507) |
| I - Angolo di scarico   | °  | 40          | 52          | 40          | 38          | 54          | 47          |
| J - Sbraccio di scarico all'altezza max con benna DF (con benna LPE)* | mm | 542 (721)   | 783 (946)   | 517 (696)   | 494 (677)   | 672 (837)   | 615 (779)   |
| K - Angolo di rampa   | °  | 23          | 23          | 25          | 24          | 24          | 27          |
| L - Angolo di richiamo (benna a terra)                                | °  | 32          | 35          | 31          | 31          | 35          | 35          |

| SPECIFICHE           |  | SR175B  | SV185B  | SR210B  | SR240B  | SV280B  | SV340B  |
|----------------------|--|---------|---------|---------|---------|---------|---------|
| Dimensioni telaio    |  | Medio   | Medio   | Medio   | Largo   | Largo   | Largo   |
| Livello di emissioni |  | Stage V | Stage V | Stage V | Stage V | Stage V | Stage V |

| DATI PRESTAZIONALI                             |    | SR175B | SV185B | SR210B | SR240B | SV280B | SV340B |
|--|----|--------|--------|--------|--------|--------|--------|
| Capacità operativa nominale 50%                | kg | 790    | 840    | 955    | 1088   | 1270   | 1545   |
| ROC senza contrappesi 50%                      | kg | 835    | 885    | 1000   | 1178   | 1360   | 1635   |
| Carico di ribaltamento                         | kg | 1588   | 1678   | 1909   | 2177   | 2540   | 3091   |
| Forza di strappo al cilindro di sollevamento** | kN | 16,9   | 15,3   | 20,3   | 25,0   | 25,0   | 28,1   |
| Forza di strappo al cilindro benna**           | kN | 32,3   | 24,7   | 32,3   | 39,4   | 33,7   | 36,3   |

| MOTORE      |             | PERKINS<br>404J-E22TA | PERKINS<br>404J-E22TA | FPT F5H        | FPT F5H        | FPT F5H        | FPT F5M        |
|-------------|-------------|-----------------------|-----------------------|----------------|----------------|----------------|----------------|
| Cilindrata  | l           | 2,2                   | 2,2                   | 3,4            | 3,4            | 3,4            | 3,6            |
| Potenza     | hp (kW)/rpm | 67 (50) @ 2800        | 60 (45) @ 2800        | 74 (55) @ 2500 | 74 (55) @ 2500 | 74 (55) @ 2500 | 90 (67) @ 2500 |
| Coppia max. | Nm/rpm      | 208 @ 1800            | 183 @ 1800            | 314 @ 1400     | 314 @ 1400     | 314 @ 1400     | 383 @ 1400     |

| VELOCITÀ DI TRASLAZIONE  |      | SR175B | SV185B | SR210B | SR240B | SV280B | SV340B |
|--------------------------|------|--------|--------|--------|--------|--------|--------|
| Bassa velocità           | km/h | 11,9   | 11,9   | 11,4   | 11,3   | 11,3   | 12,4   |
| Alta velocità (optional) | km/h | 17,4   | 17,4   | 16,9   | 16,9   | 16,9   | 18,5   |

| IMPIANTO IDRAULICO             |     | SR175B | SV185B | SR210B | SR240B | SV280B | SV340B |
|--------------------------------|-----|--------|--------|--------|--------|--------|--------|
| Portata pompa                  | LPM | 78     | 78     | 92     | 92     | 92     | 92     |
| Alta portata optional          | LPM | 116    | 116    | 126    | 143    | 143    | 149    |
| Pressione di scarico           | bar | 210    | 210    | 210    | 210    | 210    | 238    |
| “Enhanced High Flow” opzionale | bar | N/A    | N/A    | N/A    | N/A    | N/A    | 276    |

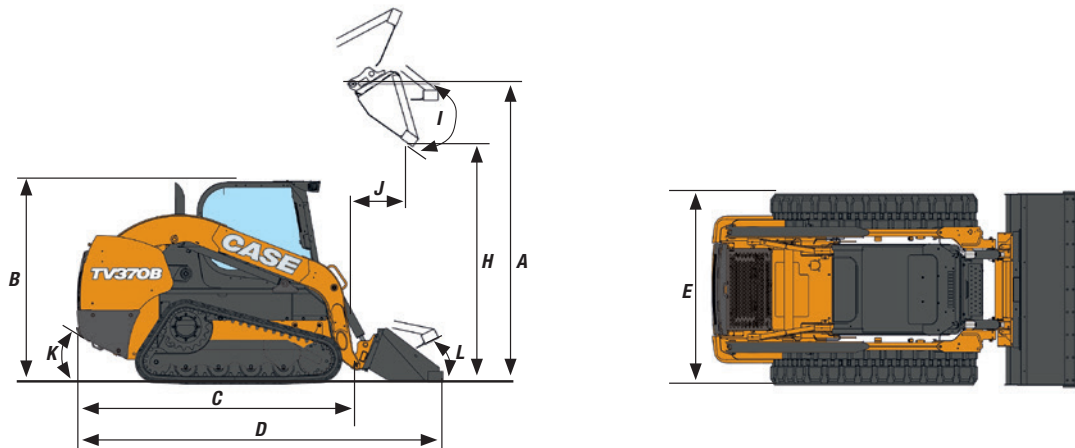
| PESI                 |    | SR175B | SV185B | SR210B | SR240B | SV280B | SV340B |
|----------------------|----|--------|--------|--------|--------|--------|--------|
| Peso operativo       | kg | 2842   | 2980   | 3160   | 3350   | 3630   | 4045   |
| Peso alla spedizione | kg | 2705   | 2840   | 3025   | 3200   | 3475   | 3890   |

| RIFORMIMENTI         |   | SR175B | SV185B | SR210B | SR240B | SV280B | SV340B |
|----------------------|---|--------|--------|--------|--------|--------|--------|
| Serbatoio carburante | l | 73,8   | 73,8   | 73,8   | 96,5   | 96,5   | 96,5   |

\* LPE (Low Profile Extended) è la benna standard montata in fabbrica. La benna DF (Dirt & Foundry) può essere ottenuta tramite il Servizio Ricambi.

\*\* Forze di strappo stimate considerando sia il ribaltamento che i limiti idraulici.





| DIMENSIONI GENERALI   |    | TR270B      | TR310B      | TV370B      | TV450B      |
|---|----|-------------|-------------|-------------|-------------|
| A - Altezza al perno benna  | mm | 3178        | 3178        | 3343        | 3344        |
| B - Altezza alla sommità ROPS   | mm | 1998        | 1998        | 2044        | 2044        |
| C - Lunghezza senza attrezzo  | mm | 2662        | 2662        | 2984        | 3050        |
| D - Lunghezza con benna DF (con benna LPE) *                          | mm | 3280 (3512) | 3280 (3512) | 3604 (3835) | 3667 (3899) |
| E - Larghezza fuori tutto   | mm | 1676        | 1887        | 1943        | 1943        |
| F - Passo   | mm | NA          | NA          | NA          | NA          |
| G - Luce libera da terra  | mm | 207         | 207         | 244         | 244         |
| H - Altezza di scarico con benna DF (con benna LPE) *                 | mm | 2556 (2410) | 2556 (2410) | 2669 (2505) | 2645 (2481) |
| I - Angolo di scarico   | °  | 38          | 38          | 53          | 45          |
| J - Sbraccio di scarico all'altezza max con benna DF (con benna LPE)* | mm | 566 (745)   | 566 (745)   | 716 (880)   | 727 (891)   |
| K - Angolo di rampa   | °  | 32          | 32          | 32          | 32          |
| L - Angolo di richiamo (benna a terra)                                | °  | 31          | 31          | 35          | 32          |

| SPECIFICHE                                     |             | TR270B             | TR310B              | TV370B              | TV450B              |
|--|-------------|--------------------|---------------------|---------------------|---------------------|
| Dimensioni telaio                              |             | Medium             | Medium              | Large               | Large               |
| Livello di emissioni                           |             | Stage V            | Stage V             | Stage V             | Stage V             |
| <b>DATI PRESTAZIONALI</b>                      |             |                    |                     |                     |                     |
| Capacità operativa nominale 50%                | kg          | 50%: 1225 35%: 860 | 50%: 1406 35%: 984  | 50%: 1682 35%: 1178 | 50%: 2045 35%: 1432 |
| ROC senza contrappesi 50%                      | kg          | 50%: 1280 35%: 915 | 50%: 1461 35%: 1039 | 50%: 1927 35%: 1331 | 50%: 2343 35%: 1618 |
| Carico di ribaltamento                         | kg          | 2450               | 2810                | 3364                | 4091                |
| Forza di strappo al cilindro di sollevamento** | kN          | 27,8               | 29,0                | 26,8                | 33,9                |
| Forza di strappo al cilindro benna**           | kN          | 32,3               | 38,6                | 33,4                | 41,8                |
| <b>MOTORE</b>                                  |             |                    |                     |                     |                     |
|  |             | FPT F5H            | FPT F5H             | FPT F5H             | FPT F5M             |
| Cilindrata                                     | l           | 3,4                | 3,4                 | 3,4                 | 3,6                 |
| Potenza  | hp (kW)/rpm | 74 (55)@ 2500      | 74 (55)@ 2500       | 74 (55) @ 2500      | 90 (67)@ 2500       |
| Coppia max.                                    | Nm/rpm      | 314 @ 1400         | 314 @ 1400          | 314 @ 1400          | 383 @ 1400          |
| <b>VELOCITÀ DI TRASLAZIONE</b>                 |             |                    |                     |                     |                     |
| Bassa velocità                                 | km/h        | 8,9                | 8,9                 | 8,9                 | 8,9                 |
| Alta velocità (optional)                       | km/h        | 12,9               | 12,9                | 12,9                | 12,9                |
| <b>IMPIANTO IDRAULICO</b>                      |             |                    |                     |                     |                     |
| Portata pompa                                  | LPM         | 92                 | 92                  | 92                  | 92                  |
| Alta portata optional                          | LPM         | 123                | 123                 | 143                 | 149                 |
| Pressione di scarico                           | bar         | 210                | 210                 | 210                 | 210                 |
| “Enhanced High Flow” opzionale                 | bar         | N.A.               | N.A.                | N.A.                | 276                 |
| <b>PESI</b>                                    |             |                    |                     |                     |                     |
| Peso operativo                                 | kg          | 3750               | 4027                | 4370                | 4823                |
| Peso alla spedizione                           | kg          | 3615               | 3891                | 4220                | 4667                |
| <b>RIFORMIMENTI</b>                            |             |                    |                     |                     |                     |
| Serbatoio carburante                           | l           | 73,8               | 73,8                | 96,5                | 96,5                |

\* Con benna standard

\*\* Forze di strappo stimate considerando sia il ribaltamento che i limiti idraulici.

# ALL'INSEGNA DELLA CONCRETEZZA.

Dal 1842 noi di CASE Construction Equipment ci impegniamo a realizzare soluzioni pratiche e intuitive che offrano efficienza e produttività.

Cerchiamo continuamente di facilitare i nostri clienti nell'applicazione delle tecnologie emergenti e dei nuovi requisiti di conformità.

Oggi, la nostra diffusione a livello globale, unita alla nostra competenza locale, ci consente di porre al centro dell'attività di sviluppo dei nostri prodotti le esigenze reali dei clienti.

L'ampia rete di concessionari CASE è sempre pronta ad assistere i clienti e proteggerne gli investimenti, superando le loro aspettative e fornendo loro la migliore esperienza di utilizzo e possesso delle macchine.

Intendiamo infatti costruire macchine più resistenti ma anche comunità più forti. In definitiva, la nostra attività è rivolta a fare il meglio per i nostri clienti e le nostre comunità, in modo che possano contare su CASE.

**CNH Industrial**  
Deutschland GmbH  
Case Baumaschinen  
Benzstr. 1-3 - D-74076 Heilbronn  
DEUTSCHLAND

**CNH Industrial**  
Maquinaria Spain, S.A.  
Avenida Aragón 402  
28022 Madrid - ESPAÑA

**CNH Industrial France, S.A.**  
16-18 Rue des Rochettes  
91150 Morigny-Champigny  
FRANCE

**CNH Industrial Italia Spa**  
Lungo Stura Lazio 19  
10156, Torino  
ITALIA

**CASE Construction Equipment**  
Cranes Farm Rd  
Basildon - SS14 3AD  
UNITED KINGDOM

NOTA: Le dotazioni di serie e opzionali possono cambiare in base alle richieste e alle leggi in vigore nei diversi paesi. Le foto possono mostrare dotazioni non di serie o non citate nel presente pieghevole - consultate il concessionario CASE. CNH Industrial si riserva il diritto di modificare senza preavviso le caratteristiche delle sue macchine, senza alcun obbligo dipendente da tali modifiche.

Conforme alla direttiva 2006/42/CE

**CASECE.COM**  
**00800-2273-7373**

La chiamata è gratuita da telefono fisso.  
Per le chiamate da cellulare consultare  
le tariffe del proprio gestore telefonico.