



CASE
CONSTRUCTION

SERIA E

KOPARKI GĄSIENICOWE



CX210E

SPECYFIKACJA

CX210E

SILNIK

Model _____ FPT NEF6
 Typ _____ Chłodzony wodą,
 4-suwowy diesel, 6-cylindrowy, wysokociśnieniowy układ wtryskowy „common rail” (sterowanie elektroniczne), turbosprężarka doładowująca z chłodnicą międzystopniową chłodzoną powietrzem, system SCRof, bez EGR.
 Liczba cylindrów / Pojemność skokowa (l) _____ 6 przy 6,7
 Poziom emisji _____ Stage V
 Średnica otworu i skok (mm) _____ 104 x 132

Moc znamionowa koła zamachowego, konie mechaniczne

ISO 9249 (kW / hp) _____ 120,4 kW przy 1800 min⁻¹
 ISO 14396 (kW / hp) _____ 124,0 kW przy 1800 min⁻¹

Maksymalny moment obrotowy

ISO 9249 (Nm) _____ 644 przy 1600 min⁻¹
 ISO 14396 (Nm) _____ 657 przy 1600 min⁻¹

UKŁAD HYDRAULICZNY

Główne pompy _____ 2 osiowe pompy tłokowe o zmiennej pojemności skokowej z systemem regulacji

Maks. przepływ oleju (l/min) _____ 2 x 211 przy 1800 min⁻¹

Ciśnienie robocze obwodu

Wysięgnik/Ramię/Łyżka (MPa) _____ 34,3 - 37,3
 Z automatycznym zwiększaniem mocy

Obwód obrotu (LC/NLC) (MPa) _____ 29,4

Obwód obrotu (LR) (MPa) _____ 24

Obwód jazdy (MPa) _____ 34,3

Pompa sterująca (l/min) _____ 18

Ciśnienie robocze obwodu (MPa) _____ 3,9

Cylinder Wysięgnika

Średnica otworu (mm) _____ 120

Skok (mm) _____ 1255

Ustawianie wysięgnika (tylko wysięgnik 2-częściowy)

Średnica otworu (mm) _____ 150

Skok (mm) _____ 1090

Cylinder Ramienia

Średnica otworu (LC/NLC) (mm) _____ 140

Średnica otworu (LR) (mm) _____ 145

Skok (LC/NLC) (mm) _____ 1460

Skok (LR) (mm) _____ 1627

Cylinder łyżki

Średnica otworu (LC/NLC) (mm) _____ 120

Średnica otworu (LR) (mm) _____ 95

Skok (LC/NLC) (mm) _____ 1010

Skok (LR) (mm) _____ 881

OSIĄGI WERSJI MONO LC-NLC

	Ramię 2,40 m	Ramię 2,94 m
Długość wysięgnika	mm 5700	5700
Promień łyżki	mm 1450	1450
Kąt otwarcia-zamknięcia łyżki	° 177	177
A Maksymalny zasięg przy GRP (LC/NLC)	mm 9240 / 9230	9730
B Maksymalny zasięg	mm 9420	9900
C Maks. głębokość kopania (LC/NLC)	mm 6110 / 6080	6640 / 6620
D Maks. wysokość kopania (LC/NLC)	mm 9400 / 9420	9610 / 9640
E Maks. wysokość wysypu (LC/NLC)	mm 6590 / 6620	6810 / 6840
F Min. promień obrotu	mm 3620	3660

SILA KOPANIA (ISO 6015)

	Ramię 2,40 m	Ramię 2,94 m
Siła kopania ramienia	kN 123	103
z automatycznym zwiększaniem mocy	kN 133	112
Siła kopania łyżki	kN 142	142
z automatycznym zwiększaniem mocy	kN 154	154

OBRÓT

Silnik obrotu _____ Stała pojemność skokowa osiowego silnika tłokowego
 Maksymalna prędkość obrotu (LC/NLC) (min⁻¹) _____ 7,8
 Maksymalna prędkość obrotu (LR) (min⁻¹) _____ 6,0
 Moment obrotowy obrotu (LC/NLC) (kNm) _____ 64
 Moment obrotowy obrotu (LR) (kNm) _____ 52,2

FILTRY

Filtr ssący (µm) _____ 105
 Filtr powrotny (µm) _____ 6
 Filtr sterujący linii (µm) _____ 8

INSTALACJA ELEKTRYCZNA

Napięcie (V) _____ 24
 Alternator (Amp) _____ 90
 Rozrusznik (V - kW) _____ 24 - 4,0
 Akumulator _____ 2x12 V 92 Ah/5 HR

PODWOZIE

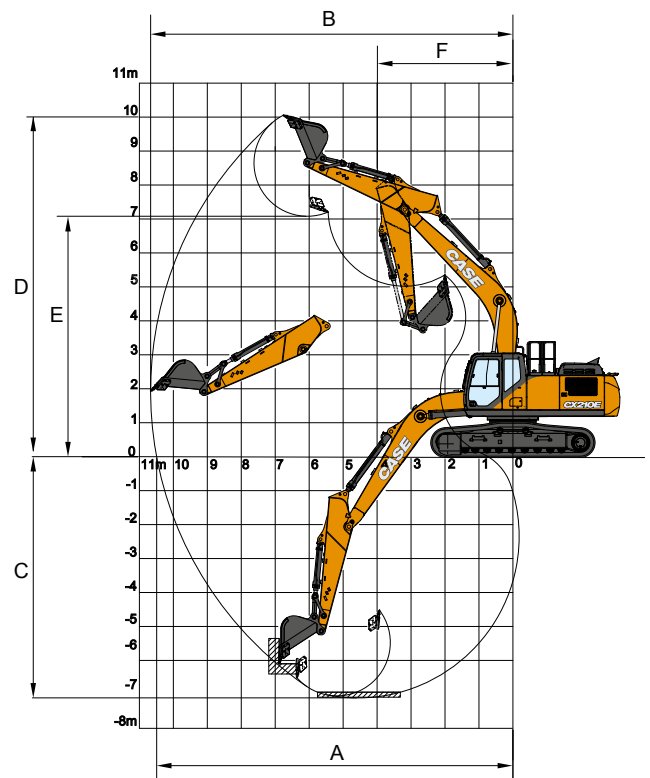
Silnik przesuwu _____ Silnik osiowy tłokowy o zmiennej pojemności skokowej
 Duża prędkość jazdy (Automatyczna zmiana prędkości jazdy) (km/h) _____ 5,6
 Mała prędkość jazdy (km/h) _____ 3,4
 Siła uciągu (LC/NLC) (kN) _____ 188 / 187
 Liczba krążków prowadzących (każda strona) _____ 2
 Liczba krążków gąsienicy (każda strona) _____ 8
 Liczba stóp ogniwa gąsienicy (każda strona) _____ 49
 Typ stóp _____ Potrójne stopy ogniwa gąsienicy z ostrogą przeciwpoślizgową
 Praca przy pochyleniu _____ 70% (35°)

HAŁAS

Zewnętrzny gwarantowany poziom (dyrektywa UE 2000/14/WE) (dB(A)) _____ LwA 100
 Poziom ciśnienia akustycznego kabiny operatora (ISO 6396) (dB(A)) _____ LpA 68

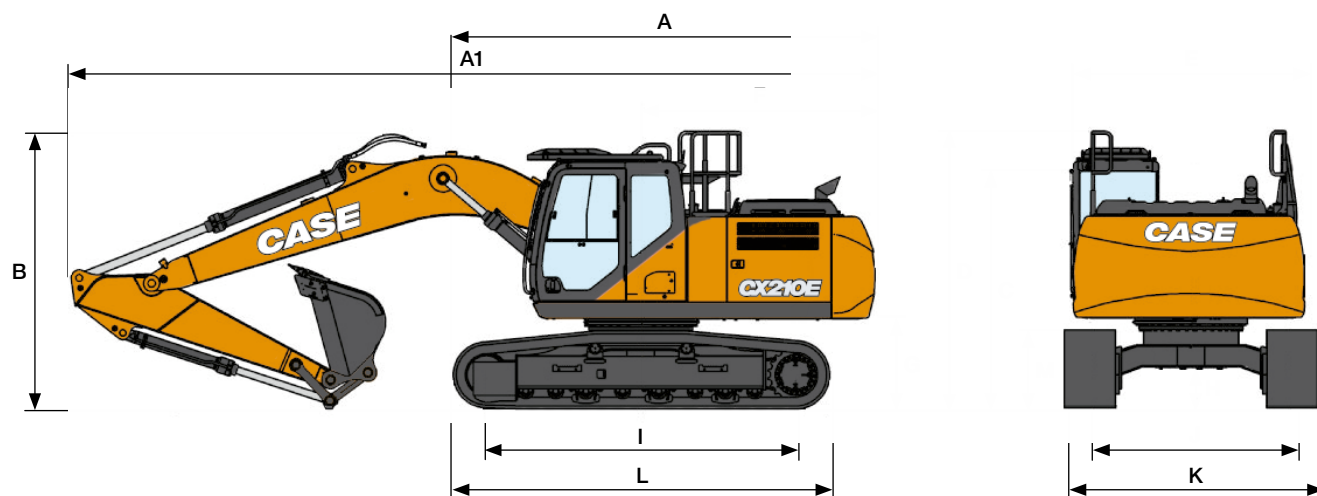
POJEMNOŚĆ OBWODU I ELEMENTÓW

	LC	NLC
Zbiornik paliwa (l)	410	320
Układ hydrauliczny (l)	280	265
Zbiornik hydrauliczny (l)	162	145
Zbiornik na AdBlu (l)	84	60



SPECYFIKACJA

CX210E LC-NLC MONO



WYMIARY OGÓLNE		Ramię 2,40 m	Ramię 2,94 m
A Długość całkowita (bez osprzętu) (LC/NLC)	mm	5050 / 5120	5050 / 5120
A1 Długość całkowita (z osprzętem) (LC/NLC)	mm	9550 / 9630	9470 / 9540
B Wysokość całkowita (do szczytu wysięgnika) (LC/NLC)	mm	3170 / 3190	2980 / 2970
C Wysokość kabiny (LC/NLC)	mm	3070 / 3100	3070 / 3100
D Wysokość całkowita (do szczytu bariery ochronnej) (LC/NLC)	mm	3150 / 3180	3150 / 3180
E Całkowita szerokość górnej konstrukcji (LC/NLC)	mm	2760 / 2520	2760 / 2520
F Obrót (promień tylnego końca) (LC/NLC)	mm	2830 / 2890	2830 / 2890
G Wysokość prześwitu pod górną konstrukcją (LC/NLC)	mm	1040 / 1070	1040 / 1070
H Prześwit minimalny pod podwoziem (LC/NLC)	mm	440 / 430	440 / 430
I Rozstaw osi (Centrum do środka kół)	mm	3660	3660
J Rozstaw gąsienic (LC/NLC)	mm	2390 / 1990	2390 / 1990
K Szerokość całkowita podwozia (LC z płozami 600 mm / NLC ze stopami 500 mm)	mm	2990 / 2490	2990 / 2490
L Długość całkowita gąsienicy (LC/NLC)	mm	4470 / 4460	4470 / 4460
M Wysokość gąsienicy	mm	920	920

MASA I NACISK NA PODŁOŻE LC

Z ramieniem 2,40 m, łyżką o poj. 1,0 m³, operatorem, smarem, chłodziwem, pełnym zbiornikiem paliwa i osłoną FOPS poziom 2 oraz standardową przeciwwagą.

	MASA	NACISK NA PODŁOŻE
Stopy ogniwa gąsienicy z ostrogą przeciwpoślizgową 600 mm	21600 kg	0,045 MPa
Stopy ogniwa gąsienicy z ostrogą przeciwpoślizgową 700 mm	22040 kg	0,040 MPa
Stopy ogniwa gąsienicy z ostrogą przeciwpoślizgową 800 mm	22340 kg	0,036 MPa

Przeciwwaga STD: 3800 kg
Przeciwwaga CIĘŻKA: 3800 kg + 500 kg

MASA I NACISK NA PODŁOŻE NLC

Z ramieniem 2,40 m, łyżką o poj. 1,0 m³, operatorem, smarem, chłodziwem, pełnym zbiornikiem paliwa i górną osłoną FOPS poziom 2.

	MASA	NACISK NA PODŁOŻE
Stopy ogniwa gąsienicy z ostrogą przeciwpoślizgową 500 mm	22300 kg	0,056 MPa

Masa przeciwwagi: 4600 kg

UDŹWIG

CX210E LC-NLC MONO

ZASIĘG											
Przód Bok	2,0 m		4,0 m		6,0 m		8,0 m		Przy maks. zasięgu		m
PODWOZIE LC - Ramię krótkie 2,40 m, stopy 600 mm, zasięg maks. 7,97 m											
8,0 m									5920*	5920*	4,97
6,0 m					5550*	5320			5500*	4340	6,77
4,0 m			8400*	8400*	6250*	5090			5210	3480	7,66
2,0 m			11580*	8410	7360*	4770			4800	3180	7,97
0 m			12570*	8090	7120	4560			4910	3230	7,76
-2,0 m	9990*	9990*	11890*	8130	7090	4530			5720	3740	6,98
-4,0 m			9420*	8420					6710*	5490	5,39
PODWOZIE LC - Ramię standardowe 2,94 m, stopy 600 mm, zasięg maks. 8,45 m											
8,0 m									4170*	4170*	5,72
6,0 m					5030*	5030*			3710*	3710*	7,33
4,0 m			7480*	7480*	5830*	5200	4650*	3320	3660*	3210	8,16
2,0 m			10830*	8670	7050*	4860	4810	3210	3870*	2950	8,45
0 m			12490*	8180	7170	4610	4710	3110	4390*	2980	8,25
-2,0 m	9340*	9340*	12300*	8120	7080	4530			5130	3370	7,53
-4,0 m	17390*	17390*	10440*	8330	6690*	4680			6520*	4590	6,09
PODWOZIE LC - CIĘŻKA PRZECIWWAGA - Ramię krótkie 2,40 m, stopy 600 mm, zasięg maks. 7,97 m											
8,0 m									5920*	5920*	4,97
6,0 m					5550*	5550*			5500*	4600	6,77
4,0 m			8400*	8400*	6250*	5390			5400*	3700	7,66
2,0 m			11580*	8940	7360*	5070			5060	3390	7,97
0 m			12570*	8610	7510	4860			5190	3450	7,76
-2,0 m	9990*	9990*	11890*	8650	7480	4830			6040	3980	6,98
-4,0 m			9420*	8940					6710*	5840	5,39
PODWOZIE LC - CIĘŻKA PRZECIWWAGA - Ramię standardowe 2,94 m, stopy 600 mm, zasięg maks. 8,45 m											
8,0 m									4170*	4170*	5,72
6,0 m					5030*	5030*			3710*	3710*	7,33
4,0 m			7480*	7480*	5830*	5500	4650*	3530	3660*	3410	8,16
2,0 m			10830*	9190	7050*	5160	5080	3420	3870*	3150	8,45
0 m			12490*	8700	7560	4910	4970	3320	4390*	3190	8,25
-2,0 m	9340*	9340*	12300*	8640	7470	4830			5410	3600	7,53
-4,0 m	17390*	17390*	10440*	8850	6690*	4980			6520*	4890	6,09
PODWOZIE NLC - Ramię krótkie 2,40 m, stopy 500 mm, zasięg maks. 7,97 m											
8,0 m									5910*	5910*	5,01
6,0 m					5560*	4940			5500*	4030	6,79
4,0 m			8450*	8450*	6270*	4720			5410*	3250	7,67
2,0 m			11610*	7560	7370*	4410			5240	2970	7,97
0 m			12570*	7260	7770	4210			5380	3020	7,75
-2,0 m	10140*	10140*	11870*	7300	7740	4190			6270	3490	6,96
-4,0 m			9360*	7580					6710*	5100	5,36
PODWOZIE NLC - Ramię standardowe 2,94 m, stopy 500 mm, zasięg maks. 8,45 m											
8,0 m									4170*	4170*	5,75
6,0 m					5030*	5030*			3710*	3630	7,35
4,0 m			7530*	7530*	5850*	4820	4700*	3110	3660*	3000	8,17
2,0 m			10870*	7800	7060*	4500	5250	3000	3870*	2760	8,45
0 m			12500*	7340	7820	4260	5150	2910	4400*	2790	8,24
-2,0 m	9440*	9440*	12290*	7300	7740	4180			5580*	3150	7,51
-4,0 m	17290*	17290*	10400*	7490	6640*	4330			6520*	4280	6,06

Powyższe obciążenia (w kg) są zgodne z normami ISO i dotyczą koparki bez łyżki. Wskazane obciążenia nie przekraczają 87% udźwigu układu hydraulicznego lub 75% statycznego obciążenia wywracającego. Wartości oznaczone gwiazdką () są ograniczone udźwigiem hydraulicznym.

ŁYŻKI

CX210E LC-NLC MONO



DOPASOWANIE BEZPOŚREDNIE LC

Pojemność m ³ (ISO7451 NASYPOWA)	Szerokość mm	Masa kg	Ramię 2,40 m	Ramię 2,94 m
ŁYŻKI O WYSOKIM STOPNIU WYTRZYMAŁOŚCI				
0,45	600	560	○	○
0,60	750	640	○	○
0,76	900	730	○	○
0,85	1000	760	○	○
0,92	1050	800	○	○
0,96	1100	830	○	○
1,08	1200	880	○	●
1,24	1350	970	●	▲
1,40	1500	1040	▲	■

Pojemność m ³ (ISO7451 NASYPOWA)	Szerokość mm	Masa kg	Ramię 2,40 m	Ramię 2,94 m
ŁYŻKI SKALNE				
0,44	600	710	○	○
0,59	750	800	○	○
0,75	900	880	○	○
0,85	1000	940	○	○
0,91	1050	980	○	○
0,96	1100	1010	○	●
1,07	1200	1060	●	▲
1,23	1350	1150	▲	■

Pojemność m ³ (ISO7451 NASYPOWA)	Szerokość mm	Masa* kg	Ramię 2,40 m	Ramię 2,94 m
ŁYŻKI DO OCZYSZCZANIA ROWÓW O 90° PRZECHYLE**				
0,68	1800	770	○	○
0,76	2000	810	○	○
0,83	2200	880	○	○
0,91	2400	920	○	●
0,95	2500	950	●	●

Pojemność m ³ (ISO7451 NASYPOWA)	Szerokość mm	Masa* kg	Ramię 2,40 m	Ramię 2,94 m
ŁYŻKI DO OCZYSZCZANIA ROWÓW				
0,86	1830	650	○	○
0,94	2130	710	○	○

Pojemność m ³ (ISO7451 NASYPOWA)	Szerokość mm	Masa* kg	Ramię 2,40 m	Ramię 2,94 m
ŁYŻKI DO RÓWNIANIA				
0,97	1800	680	○	○
1,17	2100	740	○	●
1,35	2400	830	●	▲

DOPASOWANIE BEZPOŚREDNIE NLC

Pojemność m ³ (ISO7451 NASYPOWA)	Szerokość mm	Masa kg	Ramię 2,40 m	Ramię 2,94 m
ŁYŻKI O WYSOKIM STOPNIU WYTRZYMAŁOŚCI				
0,45	600	560	○	○
0,60	750	640	○	○
0,76	900	730	○	○
0,85	1000	760	○	○
0,92	1050	800	○	○
0,96	1100	830	○	●
1,08	1200	880	●	▲
1,24	1350	970	▲	■
1,40	1500	1040	■	—

Pojemność m ³ (ISO7451 NASYPOWA)	Szerokość mm	Masa kg	Ramię 2,40 m	Ramię 2,94 m
ŁYŻKI SKALNE				
0,44	600	710	○	○
0,59	750	800	○	○
0,75	900	880	○	○
0,85	1000	940	○	○
0,91	1050	980	○	●
0,96	1100	1010	●	●
1,07	1200	1060	●	▲
1,23	1350	1150	▲	■

Pojemność m ³ (ISO7451 NASYPOWA)	Szerokość mm	Masa* kg	Ramię 2,40 m	Ramię 2,94 m
ŁYŻKI DO OCZYSZCZANIA ROWÓW O 90° PRZECHYLE**				
0,68	1800	770	○	○
0,76	2000	810	○	○
0,83	2200	880	○	●
0,91	2400	920	●	●
0,95	2500	950	●	●

Pojemność m ³ (ISO7451 NASYPOWA)	Szerokość mm	Masa* kg	Ramię 2,40 m	Ramię 2,94 m
ŁYŻKI DO OCZYSZCZANIA ROWÓW				
0,86	1830	650	○	○
0,94	2130	710	○	○

Pojemność m ³ (ISO7451 NASYPOWA)	Szerokość mm	Masa* kg	Ramię 2,40 m	Ramię 2,94 m
ŁYŻKI DO RÓWNIANIA				
0,97	1800	680	○	○
1,17	2100	740	●	●
1,35	2400	830	▲	■

- Znamionowa gęstość materiału do 2 ton/m³
- Znamionowa gęstość materiału do 1,6 tony/m³
- ▲ Znamionowa gęstość materiału do 1,4 tony/m³
- Znamionowa gęstość materiału do 1,2 tony/m³

- Nie dotyczy
- * z dokręcaną krawędzią skrawającą
- ** Zakres łyżki uchylnej 45° L/P – podłączenie do linii niskiego przepływu 'Low Flow'

ŁYŻKI

CX210E LC-NLC MONO



LC, Z SZYBKOZŁĄCZEM

Pojemność m ³ (ISO7451 NASYPOWA)	Szerokość mm	Masa kg	Ramię 2,40 m	Ramię 2,94 m
ŁYŻKI O WYSOKIM STOPNIU WYTRZYMAŁOŚCI				
0,45	600	560	○	○
0,60	750	640	○	○
0,76	900	730	○	○
0,85	1000	760	○	○
0,92	1050	800	○	●
0,96	1100	830	●	●
1,08	1200	880	●	▲
1,24	1350	970	▲	■
1,40	1500	1040	■	—

NLC, Z SZYBKOZŁĄCZEM

Pojemność m ³ (ISO7451 NASYPOWA)	Szerokość mm	Masa kg	Ramię 2,40 m	Ramię 2,94 m
ŁYŻKI O WYSOKIM STOPNIU WYTRZYMAŁOŚCI				
0,45	600	560	○	○
0,60	750	640	○	○
0,76	900	730	○	○
0,85	1000	760	○	●
0,92	1050	800	●	●
0,96	1100	830	●	▲
1,08	1200	880	▲	■
1,24	1350	970	■	—

Pojemność m ³ (ISO7451 NASYPOWA)	Szerokość mm	Masa kg	Ramię 2,40 m	Ramię 2,94 m
ŁYŻKI SKALNE				
0,44	600	710	○	○
0,59	750	800	○	○
0,75	900	880	○	○
0,85	1000	940	○	●
0,91	1050	980	●	●
0,96	1100	1010	●	▲
1,07	1200	1060	▲	■
1,23	1350	1150	■	—

Pojemność m ³ (ISO7451 NASYPOWA)	Szerokość mm	Masa kg	Ramię 2,40 m	Ramię 2,94 m
ŁYŻKI SKALNE				
0,44	600	710	○	○
0,59	750	800	○	○
0,75	900	880	○	●
0,85	1000	940	●	●
0,91	1050	980	●	▲
0,96	1100	1010	▲	■
1,07	1200	1060	■	—

Pojemność m ³ (ISO7451 NASYPOWA)	Szerokość mm	Masa* kg	Ramię 2,40 m	Ramię 2,94 m
ŁYŻKI DO OCZYSZCZANIA ROWÓW				
0,86	1830	650	○	○
0,94	2130	710	○	●

Pojemność m ³ (ISO7451 NASYPOWA)	Szerokość mm	Masa* kg	Ramię 2,40 m	Ramię 2,94 m
ŁYŻKI DO OCZYSZCZANIA ROWÓW				
0,86	1830	650	○	●
0,94	2130	710	●	●

Pojemność m ³ (ISO7451 NASYPOWA)	Szerokość mm	Masa* kg	Ramię 2,40 m	Ramię 2,94 m
ŁYŻKI DO RÓWNIANIA				
0,97	1800	680	○	●
1,17	2100	740	●	▲
1,35	2400	830	▲	■

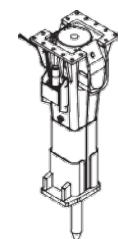
Pojemność m ³ (ISO7451 NASYPOWA)	Szerokość mm	Masa* kg	Ramię 2,40 m	Ramię 2,94 m
ŁYŻKI DO RÓWNIANIA				
0,97	1800	680	●	●
1,17	2100	740	▲	■
1,35	2400	830	■	—

MŁOT HYDRAULICZNY

CX210E

DOPASOWANIE BEZPOŚREDNIE

Model	Masa instalacji kg	Ustawienie referencyjne maszyny		Ramię 2,40 m	Ramię 2,94 m
		Przepływ l/min	Ciśnienie pompy MPa		
PRZERYWACZ CB					
CB240S	1150	115	19-21	□	□
CB290S	1500	145	21-22	□	□



□ Dotyczy
—Nie dotyczy

□ Stosuje się na określonych warunkach (tylko lekkie prace jak budownictwo mieszkaniowe lub konserwacja obiektów użyteczności publicznej)

ŁYŻKI

CX210E LC - PRZECIWWAGA CIĘŻKA



DOPASOWANIE BEZPOŚREDNIE LC

Pojemność m ³ (ISO7451 NASYPOWA)	Szerokość mm	Masa kg	Ramię 2,40 m	Ramię 2,94 m
ŁYŻKI O WYSOKIM STOPNIU WYTRZYMAŁOŚCI				
0,45	600	560	○	○
0,60	750	640	○	○
0,76	900	730	○	○
0,85	1000	760	○	○
0,92	1050	800	○	○
0,96	1100	830	○	○
1,08	1200	880	○	○
1,24	1350	970	●	●
1,40	1500	1040	●	▲

Pojemność m ³ (ISO7451 NASYPOWA)	Szerokość mm	Masa kg	Ramię 2,40 m	Ramię 2,94 m
ŁYŻKI SKALNE				
0,44	600	710	○	○
0,59	750	800	○	○
0,75	900	880	○	○
0,85	1000	940	○	○
0,91	1050	980	○	○
0,96	1100	1010	○	○
1,07	1200	1060	○	●
1,23	1350	1150	●	▲

Pojemność m ³ (ISO7451 NASYPOWA)	Szerokość mm	Masa* kg	Ramię 2,40 m	Ramię 2,94 m
ŁYŻKI DO OCZYSZCZANIA ROWÓW				
0,86	1830	650	○	○
0,94	2130	710	○	○

Pojemność m ³ (ISO7451 NASYPOWA)	Szerokość mm	Masa* kg	Ramię 2,40 m	Ramię 2,94 m
ŁYŻKI DO RÓWNIANIA				
0,97	1800	680	○	○
1,17	2100	740	○	○
1,35	2400	830	●	●

Pojemność m ³ (ISO7451 NASYPOWA)	Szerokość mm	Masa* kg	Ramię 2,40 m	Ramię 2,94 m
ŁYŻKI DO OCZYSZCZANIA ROWÓW O 90° PRZECHYLE**				
0,68	1800	770	○	○
0,76	2000	810	○	○
0,83	2200	880	○	○
0,91	2400	920	○	○
0,95	2500	950	○	●



SZYBKOZŁĄCZE LC

Pojemność m ³ (ISO7451 NASYPOWA)	Szerokość mm	Masa kg	Ramię 2,40 m	Ramię 2,94 m
ŁYŻKI O WYSOKIM STOPNIU WYTRZYMAŁOŚCI				
0,45	600	560	○	○
0,60	750	640	○	○
0,76	900	730	○	○
0,85	1000	760	○	○
0,92	1050	800	○	○
0,96	1100	830	○	○
1,08	1200	880	●	●
1,24	1350	970	●	▲
1,40	1500	1040	▲	■

Pojemność m ³ (ISO7451 NASYPOWA)	Szerokość mm	Masa kg	Ramię 2,40 m	Ramię 2,94 m
ŁYŻKI SKALNE				
0,44	600	710	○	○
0,59	750	800	○	○
0,75	900	880	○	○
0,85	1000	940	○	○
0,91	1050	980	○	●
0,96	1100	1010	○	●
1,07	1200	1060	●	▲
1,23	1350	1150	▲	■

Pojemność m ³ (ISO7451 NASYPOWA)	Szerokość mm	Masa kg	Ramię 2,40 m	Ramię 2,94 m
ŁYŻKI DO OCZYSZCZANIA ROWÓW				
0,86	1830	650	○	○
0,94	2130	710	○	○

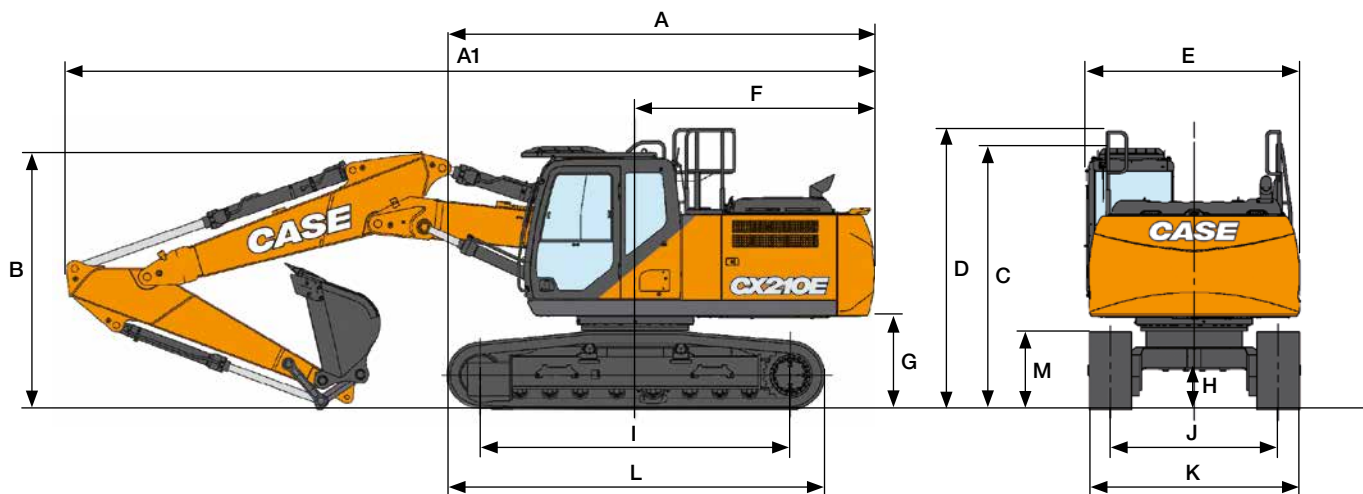
Pojemność m ³ (ISO7451 NASYPOWA)	Szerokość mm	Masa* kg	Ramię 2,40 m	Ramię 2,94 m
ŁYŻKI DO RÓWNIANIA				
0,97	1800	680	○	○
1,17	2100	740	●	●
1,35	2400	830	●	▲

- Znamionowa gęstość materiału do 2 ton/m³
- Znamionowa gęstość materiału do 1,6 tony/m³
- ▲ Znamionowa gęstość materiału do 1,4 tony/m³
- Znamionowa gęstość materiału do 1,2 tony/m³

- Nie dotyczy
- * z dokręcaną krawędzią skrawającą
- ** Zakres łyżki uchylnej 45° L/P – połączenie do linii niskiego przepływu 'Low Flow'

SPECYFIKACJA

2-CZĘŚCIOWY WYSIĘGNIK CX210E LC-NLC



WYMIARY OGÓLNE		Ramię 2,40 m	Ramię 2,94 m
A	Długość całkowita (bez osprzętu) (LC/NLC)	mm 5050 / 5120	5050 / 5120
A1	Długość całkowita (z osprzętem) (LC/NLC)	mm 9530 / 9600	9470 / 9540
B	Wysokość całkowita (do szczytu wysięgnika) (LC/NLC)	mm 3030 / 3040	2890
C	Wysokość kabiny (LC/NLC)	mm 3070 / 3100	3070 / 3100
D	Wysokość całkowita (do szczytu bariery ochronnej) (LC/NLC)	mm 3150 / 3180	3150 / 3180
E	Całkowita szerokość górnej konstrukcji (LC/NLC)	mm 2760 / 2520	2760 / 2520
F	Obrót (promień tylnego końca) (LC/NLC)	mm 2830 / 2890	2830 / 2890
G	Wysokość prześwitu pod górną konstrukcją (LC/NLC)	mm 1040 / 1070	1040 / 1070
H	Prześwit minimalny pod podwoziem (LC/NLC)	mm 440 / 430	440 / 430
I	Rozstaw osi (Centrum do środka kół)	mm 3660	3660
J	Rozstaw gąsienic (LC/NLC)	mm 2390 / 1990	2390 / 1990
K	Szerokość całkowita podwozia (LC z ostrogami 600 mm/NLC z ostrogami 500 mm)	mm 2990 / 2490	2990 / 2490
L	Długość całkowita gąsienicy	mm 4460	4460
M	Wysokość gąsienicy	mm 920	920

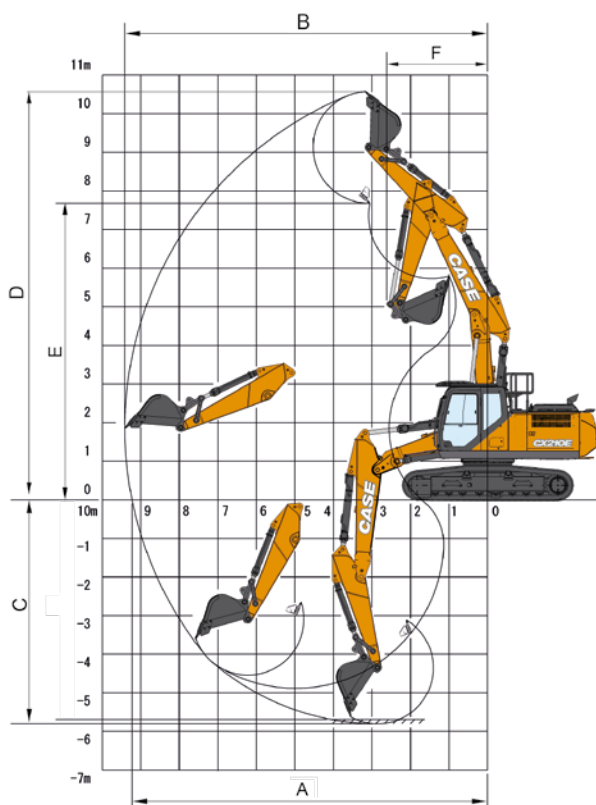
OSIĄGI		Ramię 2,40 m	Ramię 2,94 m
	Długość 1. wysięgnika	mm 2960	2960
	Długość 2. wysięgnika	mm 2790	2790
	Promień łyżki	mm 1450	1450
	Kąt otwarcia-zamknięcia łyżki	° 177	177
A	Maksymalny zasięg przy GRP (LC/NLC)	mm 9240 / 9230	9730
B	Maksymalny zasięg	mm 9420	9900
C	Maks. głębokość kopania (LC/NLC)	mm 5830 / 5800	6350 / 6320
D	Maks. wysokość kopania (LC/NLC)	mm 10550 / 10580	10910 / 10940
E	Maks. wysokość wysypu (LC/NLC)	mm 7650 / 7680	8010 / 8040
F	Min. promień obrotu	mm 2620	2310

MASA I NACISK NA PODŁOŻE

Z ramieniem 2,40 m, łyżką o poj. 1,0 m³, operatorem, smarem, chłodziwem, pełnym zbiornikiem paliwa i osłoną FOPS poziom 2.

	MASA	NACISK NA PODŁOŻE
LC		
Stopy ogniwa gąsienicy z ostrogą przeciwpoślizgową 600 MM	22500 kg	0,047 MPa
NLC		
Stopy ogniwa gąsienicy z ostrogą przeciwpoślizgową 500 MM	23200 kg	0,058 MPa

Przeciwwaga STD LC: 3800 kg
Przeciwwaga CIĘŻKA LC: 3800 kg + 500 kg
Przeciwwaga NLC: 4600 kg



UDŹWIG

2-CZĘŚCIOWY WYSIĘGNIK

CX210E LC-NLC

ZASIĘG													
Przód Bok	0,0 m		2,0 m		4,0 m		6,0 m		8,0 m		Przy maks. zasięgu		
											m		
PODWOZIE LC - Ramię krótkie 2,40 m, stopy 600 mm, zasięg maks. 7,97 m													
8,0 m					7330*	7330*					6360*	6360*	4,97
6,0 m					7450*	7450*	5770*	5500			4930*	4350	6,77
4,0 m					9580*	9580*	6180*	5410			4500*	3450	7,66
2,0 m			10550*	10550*	12340*	9370	7220*	5200			4480*	3140	7,96
0 m			15390*	15390*	12430*	8850	7440	4830			4840*	3190	7,75
-2,0 m	17410*	17410*	24690*	24690*	12680*	8480	7210	4570			5130*	3690	6,98
-4,0 m			18930*	18930*	8700*	8440							
PODWOZIE LC - Ramię standardowe 2,94 m, stopy 600 mm, zasięg maks. 8,45 m													
8,0 m											4230*	4230*	5,72
6,0 m							5390*	5390*			3730*	3730*	7,34
4,0 m			17090*	17090*	8560*	8560*	5830*	5470	4280*	3300	3650*	3160	8,16
2,0 m			18080*	18080*	12010*	9450	6830*	5360	4860	3210	3840*	2890	8,45
0 m	12910*	12910*	15230*	15230*	12390*	9030	7430	4970	4720	3070	4310*	2920	8,25
-2,0 m	14050*	14050*	20560*	20560*	12580*	8510	7260	4620			5030*	3300	7,53
-4,0 m	14600*	14600*	22690*	22690*	10700*	8370					5550*	5550	5,02
PODWOZIE LC - CIĘŻKA PRZECIWWAGA - Ramię krótkie 2,40 m, stopy 600 mm, zasięg maks. 7,97 m													
8,0 m					7330*	7330*					6360*	6360*	4,97
6,0 m					7450*	7450*	5770*	5770*			4930*	4600	6,77
4,0 m					9580*	9580*	6180*	5670*			4500*	3670	7,66
2,0 m			10550*	10550*	12340*	9820	7220*	5470			4480*	3350	7,96
0 m			15390*	15390*	12430*	9370	7780	5130			4840*	3400	7,75
-2,0 m	17410*	17410*	24690*	24690*	12680*	9000	7600	4870			5130*	3940	6,98
-4,0 m			18930*	18930*	8700*	8700*							
PODWOZIE LC - CIĘŻKA PRZECIWWAGA - Ramię standardowe 2,94 m, stopy 600 mm, zasięg maks. 8,45 m													
8,0 m											4230*	4230*	5,72
6,0 m							5390*	5390*			3730*	3730*	7,34
4,0 m			17090*	17090*	8560*	8560*	5830*	5700	4280*	3510	3650*	3370	8,16
2,0 m			18080*	18080*	12010*	9870	6830*	5660	4880*	3420	3840*	3090	8,45
0 m	12910*	12910*	15230*	15230*	12390*	9550	7760*	5270	4980	3280	4310*	3120	8,25
-2,0 m	14050*	14050*	20560*	20560*	12580*	9030	7650	4920			5030*	3530	7,53
-4,0 m	14600*	14600*	22690*	22690*	10700*	8890					5550*	5550*	5,02
PODWOZIE NLC - Ramię krótkie 2,40 m, stopy 600 mm, zasięg maks. 7,97 m													
8,0 m					7290*	7290*					6300*	6300*	5,01
6,0 m					7440*	7440*	5750*	5090			4900*	4010	6,78
4,0 m					9610*	8910	6170*	5050			4470*	3190	7,67
2,0 m			10390*	10390*	12300*	8530	7210*	4810			4460*	2900	7,97
0 m			15500*	15500*	12380*	7920	8010*	4440			4830*	2950	7,75
-2,0 m	17460*	17460*	24840*	24790	12640*	7580	7680*	4190			5090*	3420	6,96
-4,0 m			18620*	18620*	8520*	7560							
PODWOZIE NLC - Ramię standardowe 2,94 m, stopy 600 mm, zasięg maks. 8,45 m													
8,0 m											4210*	4210*	5,76
6,0 m							5400*	5260*			3720*	3610	7,35
4,0 m			17150*	17150*	8610*	8610*	5840*	5140*	4300*	3080	3660*	2950	8,17
2,0 m			18140*	18140*	12030*	8650	6850*	4970	5970*	3590	3840*	2700	8,45
0 m	12810*	12810*	15290*	15290*	12390*	8120	7990	4590	5060*	2860	4320*	2720	8,25
-2,0 m	14100*	14100*	20660*	20660*	12590*	7640	7950	4260			5020*	3080	7,51
-4,0 m			22550*	22550*	10610*	7520							

Powyższe obciążenia (w kg) są zgodne z normami ISO i dotyczą koparki bez tyłki. Wskazane obciążenia nie przekraczają 87% udźwigu układu hydraulicznego lub 75% statycznego obciążenia wywracającego. Wartości oznaczone gwiazdką () są ograniczone udźwigiem hydraulicznym.

ŁYŻKI

2-CZĘŚCIOWY WYSIĘGNIK CX210E LC-NLC



DOPASOWANIE BEZPOŚREDNIE LC

Pojemność m ³ (ISO7451 NASYPOWA)	Szerokość mm	Masa kg	Ramię 2,40 m	Ramię 2,94 m
ŁYŻKI O WYSOKIM STOPNIU WYTRZYMAŁOŚCI				
0,45	600	560	○	○
0,60	750	640	○	○
0,76	900	730	○	○
0,85	1000	760	○	○
0,92	1050	800	○	○
0,96	1100	830	○	●
1,08	1200	880	●	●
1,24	1350	970	●	▲
1,40	1500	1040	▲	■

Pojemność m ³ (ISO7451 NASYPOWA)	Szerokość mm	Masa kg	Ramię 2,40 m	Ramię 2,94 m
ŁYŻKI SKALNE				
0,44	600	710	○	○
0,59	750	800	○	○
0,75	900	880	○	○
0,85	1000	940	○	○
0,91	1050	980	○	●
0,96	1100	1010	●	●
1,07	1200	1060	●	▲
1,23	1350	1150	▲	■

Pojemność m ³ (ISO7451 NASYPOWA)	Szerokość mm	Masa kg	Ramię 2,40 m	Ramię 2,94 m
ŁYŻKI DO OCZYSZCZANIA ROWÓW O 90° PRZECHYLE**				
0,68	1800	770	○	○
0,76	2000	810	○	○
0,83	2200	880	○	●
0,91	2400	920	●	●
0,95	2500	950	●	●

Pojemność m ³ (ISO7451 NASYPOWA)	Szerokość mm	Masa* kg	Ramię 2,40 m	Ramię 2,94 m
ŁYŻKI DO OCZYSZCZANIA ROWÓW				
0,86	1830	650	○	○
0,94	2130	710	○	○

Pojemność m ³ (ISO7451 NASYPOWA)	Szerokość mm	Masa* kg	Ramię 2,40 m	Ramię 2,94 m
ŁYŻKI DO RÓWNIANIA				
0,97	1800	680	○	○
1,17	2100	740	●	●
1,35	2400	830	●	▲

DOPASOWANIE BEZPOŚREDNIE NLC

Pojemność m ³ (ISO7451 NASYPOWA)	Szerokość mm	Masa kg	Ramię 2,40 m	Ramię 2,94 m
ŁYŻKI O WYSOKIM STOPNIU WYTRZYMAŁOŚCI				
0,45	600	560	○	○
0,60	750	640	○	○
0,76	900	730	○	○
0,85	1000	760	○	○
0,92	1050	800	○	●
0,96	1100	830	●	●
1,08	1200	880	●	▲
1,24	1350	970	▲	■
1,40	1500	1040	■	—

Pojemność m ³ (ISO7451 NASYPOWA)	Szerokość mm	Masa kg	Ramię 2,40 m	Ramię 2,94 m
ŁYŻKI SKALNE				
0,44	600	710	○	○
0,59	750	800	○	○
0,75	900	880	○	○
0,85	1000	940	○	○
0,91	1050	980	○	●
0,96	1100	1010	●	▲
1,07	1200	1060	▲	■
1,23	1350	1150	■	■

Pojemność m ³ (ISO7451 NASYPOWA)	Szerokość mm	Masa kg	Ramię 2,40 m	Ramię 2,94 m
ŁYŻKI DO OCZYSZCZANIA ROWÓW O 90° PRZECHYLE**				
0,68	1800	770	○	○
0,76	2000	810	○	○
0,83	2200	880	○	●
0,91	2400	920	●	●
0,95	2500	950	●	▲

Pojemność m ³ (ISO7451 NASYPOWA)	Szerokość mm	Masa* kg	Ramię 2,40 m	Ramię 2,94 m
ŁYŻKI DO OCZYSZCZANIA ROWÓW				
0,86	1830	650	○	○
0,94	2130	710	○	○

Pojemność m ³ (ISO7451 NASYPOWA)	Szerokość mm	Masa* kg	Ramię 2,40 m	Ramię 2,94 m
ŁYŻKI DO RÓWNIANIA				
0,97	1800	680	○	○
1,17	2100	740	●	●
1,35	2400	830	▲	■

- Znamionowa gęstość materiału do 2 ton/m³
- Znamionowa gęstość materiału do 1,6 tony/m³
- ▲ Znamionowa gęstość materiału do 1,4 tony/m³
- Znamionowa gęstość materiału do 1,2 tony/m³

- Nie dotyczy
- * z dokręcaną krawędzią skrawającą
- ** Zakres łyżki uchylniej 45° L/P – podłączenie do linii niskiego przepływu 'Low Flow'



LC, Z SZYBKOZŁĄCZEM

Pojemność m ³ (ISO7451 NASYPOWA)	Szerokość mm	Masa kg	Ramię 2,40 m	Ramię 2,94 m
ŁYŻKI O WYSOKIM STOPNIU WYTRZYMAŁOŚCI				
0,45	600	560	○	○
0,60	750	640	○	○
0,76	900	730	○	○
0,85	1000	760	○	○
0,92	1050	800	○	●
0,96	1100	830	●	▲
1,08	1200	880	▲	▲
1,24	1350	970	▲	■
1,40	1500	1040	■	—

Pojemność m ³ (ISO7451 NASYPOWA)	Szerokość mm	Masa kg	Ramię 2,40 m	Ramię 2,94 m
ŁYŻKI SKALNE				
0,44	600	710	○	○
0,59	750	800	○	○
0,75	900	880	○	○
0,85	1000	940	○	●
0,91	1050	980	●	▲
0,96	1100	1010	▲	▲
1,07	1200	1060	▲	■
1,23	1350	1150	■	—

Pojemność m ³ (ISO7451 NASYPOWA)	Szerokość mm	Masa* kg	Ramię 2,40 m	Ramię 2,94 m
ŁYŻKI DO OCZYSZCZANIA ROWÓW				
0,86	1830	650	○	○
0,94	2130	710	○	●

Pojemność m ³ (ISO7451 NASYPOWA)	Szerokość mm	Masa* kg	Ramię 2,40 m	Ramię 2,94 m
ŁYŻKI DO RÓWNIANIA				
0,97	1800	680	○	●
1,17	2100	740	●	■
1,35	2400	830	■	■

NLC, Z SZYBKOZŁĄCZEM

Pojemność m ³ (ISO7451 NASYPOWA)	Szerokość mm	Masa kg	Ramię 2,40 m	Ramię 2,94 m
ŁYŻKI O WYSOKIM STOPNIU WYTRZYMAŁOŚCI				
0,45	600	560	○	○
0,60	750	640	○	○
0,76	900	730	○	○
0,85	1000	760	○	●
0,92	1050	800	●	▲
0,96	1100	830	▲	▲
1,08	1200	880	▲	■
1,24	1350	970	■	—

Pojemność m ³ (ISO7451 NASYPOWA)	Szerokość mm	Masa kg	Ramię 2,40 m	Ramię 2,94 m
STEINSCHAUFELN				
0,44	600	710	○	○
0,59	750	800	○	○
0,75	900	880	○	○
0,85	1000	940	○	●
0,91	1050	980	●	▲
0,96	1100	1010	▲	▲
1,07	1200	1060	▲	■
1,23	1350	1150	■	—

Pojemność m ³ (ISO7451 NASYPOWA)	Szerokość mm	Masa* kg	Ramię 2,40 m	Ramię 2,94 m
ŁYŻKI DO OCZYSZCZANIA ROWÓW				
0,86	1830	650	○	●
0,94	2130	710	●	●

Pojemność m ³ (ISO7451 NASYPOWA)	Szerokość mm	Masa* kg	Ramię 2,40 m	Ramię 2,94 m
ŁYŻKI DO RÓWNIANIA				
0,97	1800	680	●	●
1,17	2100	740	▲	■
1,35	2400	830	■	—

- Znamionowa gęstość materiału do 2 ton/m³
- Znamionowa gęstość materiału do 1,6 tony/m³
- ▲ Znamionowa gęstość materiału do 1,4 tony/m³
- Znamionowa gęstość materiału do 1,2 tony/m³

- Nie dotyczy
- * z dokręcaną krawędzią skrawającą
- ** Zakres łyżki uchylniej 45° L/P – podłączenie do linii niskiego przepływu 'Low Flow'

ŁYŻKI

2-CZĘŚCIOWY WYSIĘGNIK CX210E LC PRZECIWWAGA CIĘŻKA



DOPASOWANIE BEZPOŚREDNIE LC



SZYBKOZŁĄCZKA LC

Pojemność m ³ (ISO7451 NASYPOWA)	Szerokość mm	Masa kg	Ramię 2,40 m	Ramię 2,94 m
ŁYŻKI O WYSOKIM STOPNIU WYTRZYMAŁOŚCI				
0,45	600	560	○	○
0,60	750	640	○	○
0,76	900	730	○	○
0,85	1000	760	○	○
0,92	1050	800	○	○
0,96	1100	830	○	○
1,08	1200	880	○	●
1,24	1350	970	●	▲
1,40	1500	1040	▲	■

Pojemność m ³ (ISO7451 NASYPOWA)	Szerokość mm	Masa kg	Ramię 2,40 m	Ramię 2,94 m
ŁYŻKI O WYSOKIM STOPNIU WYTRZYMAŁOŚCI				
0,45	600	560	○	○
0,60	750	640	○	○
0,76	900	730	○	○
0,85	1000	760	○	○
0,92	1050	800	○	●
0,96	1100	830	●	●
1,08	1200	880	●	▲
1,24	1350	970	▲	■
1,40	1500	1040	■	—

Pojemność m ³ (ISO7451 NASYPOWA)	Szerokość mm	Masa kg	Ramię 2,40 m	Ramię 2,94 m
ŁYŻKI SKALNE				
0,44	600	710	○	○
0,59	750	800	○	○
0,75	900	880	○	○
0,85	1000	940	○	○
0,91	1050	980	○	○
0,96	1100	1010	○	●
1,07	1200	1060	●	▲
1,23	1350	1150	▲	■

Pojemność m ³ (ISO7451 NASYPOWA)	Szerokość mm	Masa kg	Ramię 2,40 m	Ramię 2,94 m
ŁYŻKI SKALNE				
0,44	600	710	○	○
0,59	750	800	○	○
0,75	900	880	○	○
0,85	1000	940	○	●
0,91	1050	980	●	●
0,96	1100	1010	●	▲
1,07	1200	1060	▲	■
1,23	1350	1150	■	—

Pojemność m ³ (ISO7451 NASYPOWA)	Szerokość mm	Masa* kg	Ramię 2,40 m	Ramię 2,94 m
ŁYŻKI DO OCZYSZCZANIA ROWÓW				
0,86	1830	650	○	○
0,94	2130	710	○	○

Pojemność m ³ (ISO7451 NASYPOWA)	Szerokość mm	Masa* kg	Ramię 2,40 m	Ramię 2,94 m
ŁYŻKI DO OCZYSZCZANIA ROWÓW				
0,86	1830	650	○	○
0,94	2130	710	○	●

Pojemność m ³ (ISO7451 NASYPOWA)	Szerokość mm	Masa* kg	Ramię 2,40 m	Ramię 2,94 m
ŁYŻKI DO RÓWNIANIA				
0,97	1800	680	○	○
1,17	2100	740	○	●
1,35	2400	830	●	▲

Pojemność m ³ (ISO7451 NASYPOWA)	Szerokość mm	Masa* kg	Ramię 2,40 m	Ramię 2,94 m
ŁYŻKI DO RÓWNIANIA				
0,97	1800	680	○	●
1,17	2100	740	●	▲
1,35	2400	830	▲	■

Pojemność m ³ (ISO7451 NASYPOWA)	Szerokość mm	Masa kg	Ramię 2,40 m	Ramię 2,94 m
ŁYŻKI DO OCZYSZCZANIA ROWÓW O 90° PRZECHYLE**				
0,68	1800	770	○	○
0,76	2000	810	○	○
0,83	2200	880	○	○
0,91	2400	920	○	●
0,95	2500	950	●	●

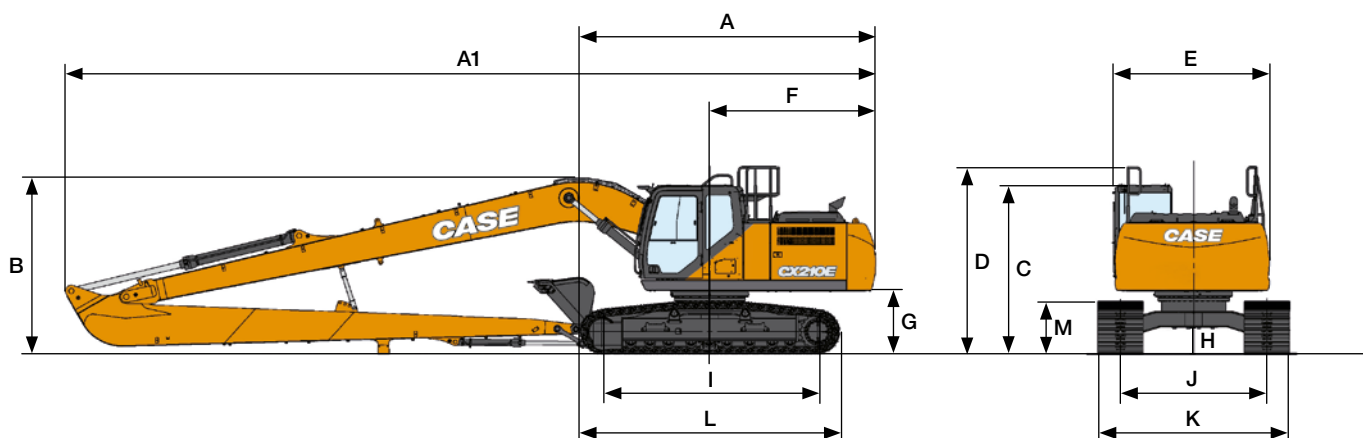
- Znamionowa gęstość materiału do 2 ton/m³
- Znamionowa gęstość materiału do 1,6 tony/m³
- ▲ Znamionowa gęstość materiału do 1,4 tony/m³
- Znamionowa gęstość materiału do 1,2 tony/m³

- Nie dotyczy
- * z dokręcaną krawędzią skrawającą
- ** Zakres łyżki uchylnej 45° L/P – podłączenie do linii niskiego przepływu 'Low Flow'



SPECYFIKACJA

CX210E LR



WYMIARY OGÓLNE - LR		Ramie 6,40 m	
A	Długość całkowita (bez osprzętu)	mm	5050
A1	Długość całkowita (z osprzętem)	mm	12580
B	Wysokość całkowita (do szczytu wysięgnika)	mm	3040
C	Wysokość kabiny	mm	3070
D	Wysokość całkowita (do szczytu bariery ochronnej)	mm	3150
E	Całkowita szerokość górnej konstrukcji	mm	2760
F	Obrót (promień tylnego końca)	mm	2830
G	Wysokość prześwitu pod górną konstrukcją	mm	1040
H	Prześwit minimalny pod podwoziem	mm	440
I	Rozstaw osi (Centrum do środka kół)	mm	3660
J	Szerokość toru	mm	2390
K	Szerokość całkowita podwozia (ze stopami 800 mm)	mm	3190
L	Długość całkowita gąsienicy	mm	4470
M	Wysokość gąsienicy	mm	920

SIŁA KOPANIA (ISO 6015)		Ramie 6,40 m	
Siła kopania ramienia	kN	46	
z automatycznym zwiększaniem mocy	kN	50	
Siła kopania łyżki	kN	65	
z automatycznym zwiększaniem mocy	kN	70	

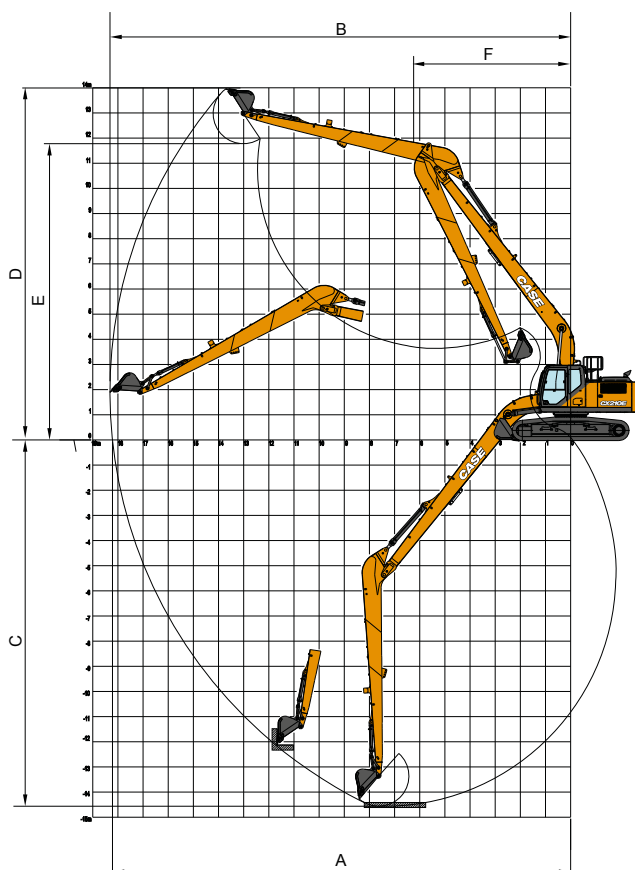
DANE EKSPLOATACYJNE		Ramie 6,40 m	
Długość wysięgnika	mm	8700	
Promień łyżki	mm	1200	
Kąt otwarcia-zamknięcia łyżki	°	178	
A	Maksymalny zasięg na poziomie gruntu	mm	15490
B	Maksymalny zasięg	mm	15600
C	Maks. głębokość kopania	mm	12010
D	Maks. wysokość kopania	mm	12970
E	Max. wysokość wysypywania	mm	10730
F	Min. promień obrotu	mm	5220

MASA I NACISK NA PODŁOŻE

Z ramieniem 6,40 m, łyżką o poj. 0,37 m³, Stopy ogniwa gąsienicy z ostrogą przeciwpoślizgową 800 mm, operatorem, smarami, chłodziwem, pełnym zbiornikiem paliwa i osłoną FOPS poziom 2.

	MASA	NACISK NA PODŁOŻE
LR	23800 kg	0,037 MPa

Przeciwwaga: 4700 kg



UDŹWIG

CX210E LR

ZASIĘG

	0,0 m	2,0 m	4,0 m	6,0 m	8,0 m	10,0 m	12,0	14,0	Przy maks. zasięgu	m
Przód										
Bok										

PODWOZIE LC - Ramię bardzo długie 6,40 m, stopy 800 mm, zasięg maks. 14,40 m

10,0 m										1360*	1360*	11,83						
8,0 m								2130*	2060			13						
6,0 m						2290*	2290*	2230*	2000			13,78						
4,0 m					2950*	2950*	2620*	2620*	2420*	1890	1740*	1370	14,23					
2,0 m			6940*	6940*	4820*	4820*	3620*	3380	3000*	2400	2650*	1760	2130	1310	1410*	1240	14,4	
0 m			3660*	3660*	5910*	4420	4240*	3020	3380*	2190	2630	1640	2060	1250	1540*	1200	14,28	
-2,0 m		2280*	2280*	3940*	3940*	6570*	4060	4510	2770	3300	2030	2540	1550		1730*	1230	13,88	
-4,0 m	2950*	2950*	3330*	3330*	4890*	4890*	6640	3920	4370	2650	3210	1950	2490	1500		2040*	1320	13,16
-6,0 m	3840*	3840*	4470*	4470*	6230*	6230*	6670	3940	4360	2630	3200	1940	2520	1530		2500	1520	12,07
-8,0 m		5800*	5800*	8080*	7610	6110*	4090	4470	2730	3300	2040					3110	1930	10,49
-10 m			6840*	6840*	4850*	4410	3470*	2990								3370*	2930	8,14

Powyższe obciążenia (w kg) są zgodne z normami ISO i dotyczą koparki bez łyżki. Wskazane obciążenia nie przekraczają 87% udźwigu układu hydraulicznego lub 75% statycznego obciążenia wywracającego. Wartości oznaczone gwiazdką () są ograniczone udźwigiem hydraulicznym.

ŁYŻKI

CX210E LR

PASOWANIE BEZPOŚREDNIE



Pojemność m ³ (ISO7451 NASYPOWA)	Szerokość mm	Masa kg	Ramię 6,40 m
ŁYŻKI UNIWERSALNE			
0,21	450	250	○
0,31	600	290	○
0,41	750	330	○
0,52	900	360	●

Pojemność m ³ (ISO7451 NASYPOWA)	Szerokość mm	Masa* kg	Ramię 6,40 m
GRADING BUCKETS			
0,59	1500	440	■

Pojemność m ³ (ISO7451 NASYPOWA)	Szerokość mm	Masa* kg	Ramię 6,40 m
ŁYŻKI DO OCZYSZCZANIA ROWÓW			
0,54	1830	480	▲

Pojemność m ³ (ISO7451 NASYPOWA)	Szerokość mm	Masa* kg	Ramię 6,40 m
ŁYŻKA DO OCZYSZCZANIA ROWÓW O 90° PRZECHYLE			
0,46	1500	640	■

Z SZYBKOZŁĄCZEM



Pojemność m ³ (ISO7451 NASYPOWA)	Szerokość mm	Masa kg	Ramię 6,40 m
ŁYŻKI CZERPAKOWE			
0,21	450	250	○
0,31	600	280	○
0,41	750	310	●
0,52	900	360	●

Pojemność m ³ (ISO7451 NASYPOWA)	Szerokość mm	Masa* kg	Ramię 6,40 m
ŁYŻKI DO OCZYSZCZANIA ROWÓW			
0,54	1830	370	■

*z dokręcaną krawędzią skrawającą

■ Znamionowa gęstość materiału do 1,2 tony/m³
▲ Znamionowa gęstość materiału do 1,4 tony/m³

● Znamionowa gęstość materiału do 1,6 tony/m³
○ Znamionowa gęstość materiału do 2 ton/m³

BUDUJĄC MARKE CASE

Od 1842 roku w CASE Construction Equipment niezmiennie dążymy do tworzenia praktycznych, intuicyjnych rozwiązań, które zapewniają zarówno wydajność, jak i produktywność.

Nieustannie staramy się ułatwiać naszym Klientom wdrażanie nowych technologii i spełnianie nowych wymagań dotyczących zgodności ze wszelkimi normami.

Dziś nasza globalna skala w połączeniu z naszą lokalną fachową wiedzą pozwala nam stawiać wyzwania, przed którymi na co dzień stają Klienci, w centrum uwagi przy rozwoju naszych produktów.

Rozbudowana sieć Dealerów CASE jest zawsze gotowa wesprzeć i chronić Twoją inwestycję w sprzęt oraz przekraczać Twoje oczekiwania, zapewniając jednocześnie najwyższą satysfakcję z użytkowania maszyn.

Naszym celem jest budowanie nie tylko silnych maszyn, ale też silnych społeczności lokalnych. W końcu pracujemy na rzecz naszych Klientów, a także społeczności lokalnych. Wszyscy Oni mogą liczyć na CASE'a.

CNH Industrial
Deutschland GmbH
Case Baumaschinen
Benzstr. 1-3 - D-74076 Heilbronn
DEUTSCHLAND

CNH Industrial
Maquinaria Spain, S.A.
Avenida Aragón 402
28022 Madrid - ESPAÑA

CNH Industrial France, S.A.
16-18 Rue des Rochettes
91150 Morigny-Champigny
FRANCE

CNH Industrial Italia Spa
Lungo Stura Lazio 19
10156, Torino
ITALIA

CNH INDUSTRIAL Polska Sp. z o.o.
ul. Otolińska 25
09-407 Płock
Polska / Poland

CASE Construction Equipment
Cranes Farm Rd
Basildon - SS14 3AD
UNITED KINGDOM

UWAGA: Wyposażenie standardowe i opcjonalne może różnić się w zależności od potrzeb i wymogów prawnych danego kraju. Maszyny przedstawione na ilustracjach mogą zawierać wyposażenie opcjonalne. W razie wszelkich wątpliwości należy się skontaktować z Dealerem CASE. Ponadto, firma CNH Industrial zastrzega sobie prawo do wprowadzenia zmian w specyfikacji maszyn z wykluczeniem wszelkich zobowiązań wynikających z wprowadzenia tego typu zmian.

Spełnia wymogi dyrektywy maszynowej 2006/42/WE

CASECE.COM
00800-2273-7373

Połączenie z telefonu stacjonarnego jest bezpłatne. Należy sprawdzić u swojego operatora sieci komórkowej, czy naliczone będą opłaty przy połączeniu z telefonu komórkowego.