

**ESCAVATORI CINGOLATI SERIE D**  
**CX145D SR I CX245D SR**  
**STAGE V**

**CASE**  
CONSTRUCTION



**È TEMPO PER**  
**AVERE DI PIÙ**

[www.casece.com](http://www.casece.com)  
**EXPERTS FOR THE REAL WORLD**  
**SINCE 1842**

# EREDITÀ DI UN PERFETTO EQUILIBRIO COME CREARE UN'OPERA D'ARTE



# L'ACCOPIATA PIÙ DIFFICILE VELOCITÀ E CONTROLLABILITÀ



## EXPERTS FOR THE REAL WORLD SINCE 1842

- 1842** Fondazione di CASE.
- 1869** CASE realizza la prima macchina a vapore trasportabile: nascono le macchine per le costruzioni stradali.
- 1957** La prima terna integrata di produzione industriale al mondo: una prerogativa CASE.
- 1969** CASE inizia la produzione della pala compatta.
- 1992** Sumitomo diventa fornitore della CASE Corporation con la distribuzione di escavatori di peso compreso

- tra 7 e 80 tonnellate.
- 1998** Firma dell'Alleanza Globale tra CASE Corporation e Sumitomo.
- 2001** CASE introduce il primo dei suoi escavatori CX, nuove "macchine pensanti" potenti, progettate per migliorare la produttività.
- 2007** Il CX210B vince il "Good Design Award", premio per il miglior design dell'Accademia del Design del Giappone.
- 2008** Il CX210B riceve il 18esimo "Energy Conservation Award", premio per il risparmio energetico in Giappone.

- 2011** CASE diventa il primo produttore di macchine movimento terra che offrono riduzione catalitica selettiva e ricircolo dei gas di scarico come soluzioni per soddisfare rigorosi standard per le emissioni.
- 2015** CASE presenta gli Escavatori Cingolati "Serie D" con motore Tier 4 final / EU Stage IV.
- 2018** CASE inizia la produzione dei modelli con motori Stage V per l'Europa.



### PRESTAZIONI COMPATTE

I modelli CASE Short Radius sono le macchine ideali per cantieri dove lo spazio è limitato, come quelli per la costruzione delle strade e/o per l'edilizia urbana. Presentando tutti i vantaggi delle Serie D, i nostri modelli SR assicurano un ottimo lavoro in spazi confinati, senza alcun compromesso sulle prestazioni. L'elevato peso operativo e il carro standard nella configurazione con la lama assicurano maggiore stabilità ed eccezionale manovrabilità in spazi ristretti. Le macchine hanno le capacità di sollevamento migliori della categoria, per un'alta produttività in molte applicazioni.



### CICLI RAPIDI

#### Impianto idraulico ad alte prestazioni

- Le pompe a comando elettrico e una valvola di controllo principale più grande possono offrire tempi di ciclo più rapidi.
- Il flusso dell'olio può essere regolato in base alle esigenze operative.
- La capacità di risposta della macchina al carico operativo viene moltiplicata, garantendo tempi di ciclo fino al 12% più veloci rispetto alla generazione precedente.



### PRECISIONE E CONTROLLABILITÀ

#### Massimo controllo grazie al Sistema idraulico intelligente CASE

Controllo preciso grazie al Sistema idraulico intelligente CASE (CHIS) che garantisce uno straordinario controllo della macchina, consentendo allo stesso tempo un risparmio energetico senza eguali in tutte le fasi del ciclo operativo (scavo, sollevamento e rotazione del braccio, scarico).

# SERIE D ESCAVATORI CINGOLATI

# RISPARMIO ENERGETICO E CONTROLLI AGGIUSTABILI IL SEGRETO



## VERSATILITÀ ELEVATA

### Ampia offerta

Versione con e senza lama, braccio in versione mono, triplice e "Offset" per assecondare le differenti esigenze operative.

Le modalità di esercizio si adattano facilmente ad ogni carico di lavoro

**MODALITÀ A** indicata per i lavori di livellamento, sollevamento e precisione.

**MODALITÀ H** il miglior compromesso tra produttività e risparmio di carburante.

**MODALITÀ SP** velocità e potenza per le condizioni di lavoro più gravose che richiedono la massima produttività.

**Auto Power Boost** funzione automatica che permette di aumentare automaticamente la pressione idraulica in base alle esigenze operative.

Il **dispositivo di interferenza CASE** è di serie nella versione con braccio deportè, e consente all'operatore di utilizzare l'attrezzatura più vicino alla cabina in tutta sicurezza. Anche l'altezza di trasporto è ridotta.

L'opzione **Steelwrist** con sistema di controllo Quantum avanzato, monitor aggiuntivo, nuovi joystick configurabili e connessioni elettriche fino alla sommità del bilanciere, facilita un'aggiunta rapida e semplice dei tiltrotator Steelwrist in aftermarket per ottenere la massima flessibilità in una varietà di cantieri.

## CASE CX SINONIMO DI ALTA QUALITÀ

### Progettazione accurata, semplice e resistente per una lunga durata

- Fedele alla reputazione invidiabile di CASE per affidabilità e durata, la serie D offre le soluzioni migliori per design e qualità costruttiva.
- Ampia scelta di soluzioni per bilancieri, tra cui il bilanciere per carichi pesanti con piastra e barre di rinforzo sul lato inferiore.



## ALTA EFFICIENZA: IL SEGRETO

### Grandi prestazioni con basso consumo di carburante

CASE Intelligent Hydraulic System (CIHS) come un DIRETTORE D'ORCHESTRA coordina i diversi componenti e gestisce il lavoro in armonia. Il risultato è che la forza è abbinata alla manovrabilità, offrendo un controllo fluido aggiustabile impressionante durante ogni passaggio da un movimento all'altro assicurando che l'energia venga risparmiata in ogni fase del ciclo. L'operatore, anche il più esigente, sente immediatamente di avere sotto controllo l'enorme potenza della macchina con la massima precisione che possa mai desiderare.

- Il controllo della coppia riduce i carichi della pompa idraulica principale per evitare un calo del numero di giri del motore.
- Boom Economy Control (BEC) ha migliorato l'efficienza del consumo carburante durante le operazioni di abbassamento del braccio e della rotazione.
- Swing Relief Control (SWC) gestisce attentamente la distribuzione della potenza idraulica nelle operazioni di rotazione.
- Spool Stroke Control (SSC) crea una regolazione automatica della pressione durante le operazioni di scavo e livellamento.
- Le funzioni Auto Idle e Idle Shutdown evitano inutili consumi di carburante.
- Il controllo della rigenerazione dell'olio del braccio (BRC) per il CX245D SR utilizza la portata relativa al movimento del braccio verso il basso per accelerare l'apertura del bilanciere.



## EMISSIONI CONTENUTE (STAGE V)

### Motori CASE conformi allo Stage V

- Il nuovo motore STAGE V soddisfa i più recenti standard UE per le emissioni di gas di scarico che stabiliscono un nuovo limite per le "particelle numero" (PN) e livelli ulteriormente ridotti di particolato (PM).
- Sensore del separatore d'acqua collegato a un messaggio dedicato sul monitor della macchina per scaricare l'acqua quando il livello nel filtro è troppo alto.
- Nuovo filtro di sicurezza finale (esente da manutenzione) per proteggere il motore dalla polvere durante la sostituzione del filtro principale.
- Il ricircolo dei gas dell'olio motore nel circuito chiuso PCV (ventilazione del basamento) per il CX245D SR assicura che il gas dell'olio sia filtrato, separato e rispedito al basamento, evitando la dispersione nell'aria.
- Il motore di ultima generazione, controllato elettronicamente con turbocompressore a geometria variabile, alta pressione common rail con multi-iniezione garantisce grandi prestazioni e bassi consumi di carburante.
- Il serbatoio AdBlue più grande del settore consente un orario di lavoro più lungo senza fermarsi per il rifornimento AdBlue (5 rifornimenti di carburante prima di uno stop per il CX245D SR, 7 rifornimenti di carburante per il CX145D SR). Con CASE non si perde tempo e il rifornimento è più efficiente e sicuro.

# SERIE D ESCAVATORI CINGOLATI

## IL COMFORT È LA REGOLA! SEDILE E CABINE DI PRIMA CLASSE



### CABINA COMODA E SICURA

Interni della cabina di ultima generazione

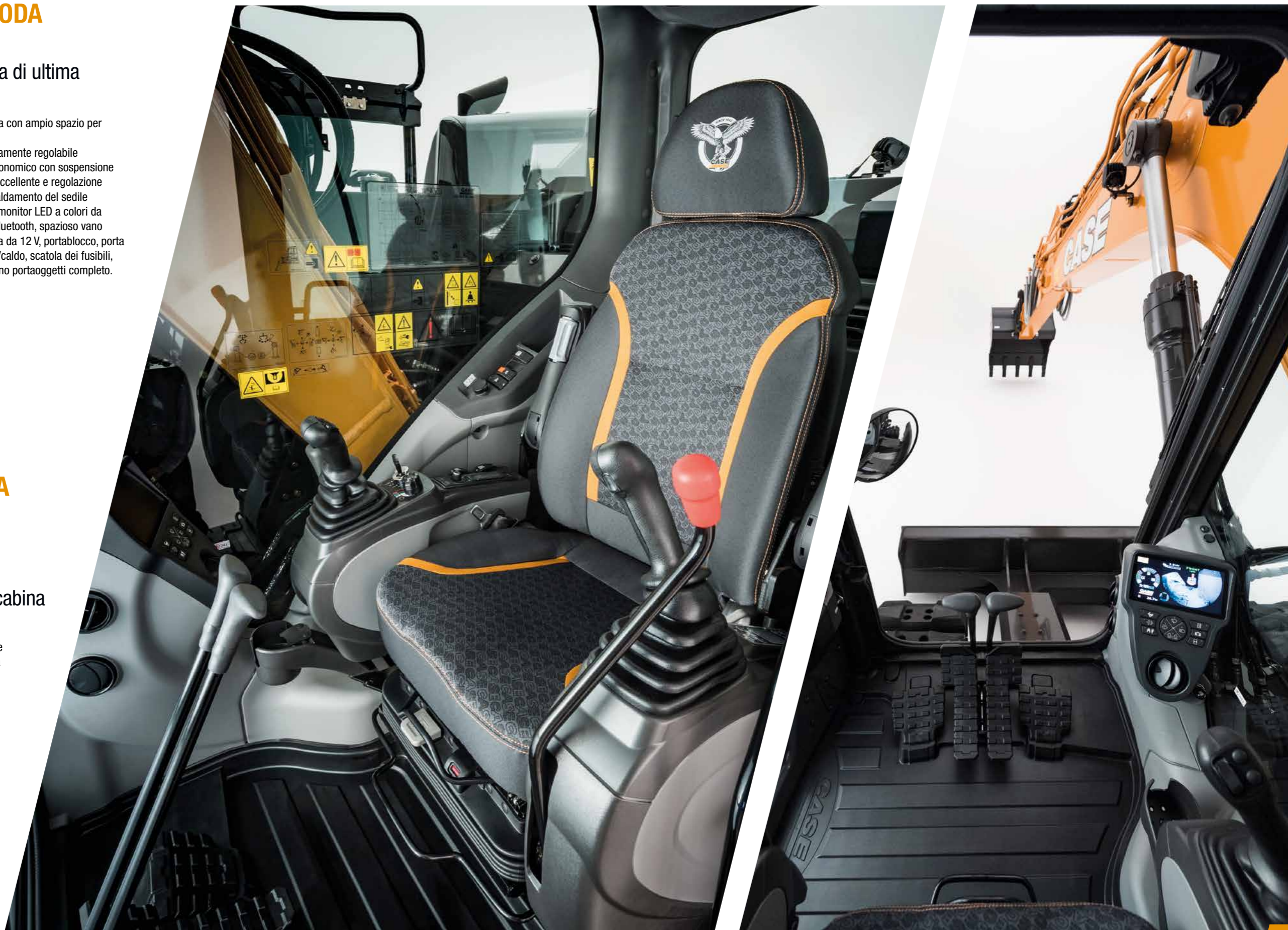
- Migliore struttura della cabina con ampio spazio per le gambe dell'operatore.
- Postazione di lavoro completamente regolabile
- Sedile con schienale alto ergonomico con sospensione pneumatica per un comfort eccellente e regolazione inclinazione del sedile e riscaldamento del sedile
- Dotazioni eccellenti, come il monitor LED a colori da 7" (178 mm), DAB-Radio e Bluetooth, spazioso vano portaoggetti, presa aggiuntiva da 12 V, portablocco, porta cellulare, box termico freddo/caldo, scatola dei fusibili, bracciolo ergonomico con vano portaoggetti completo.



### GUIDA FLUIDA AMBIENTE DI LAVORO SILENZIOSO

Insonorizzazione cabina pressurizzata

- Il sistema di ammortizzazione abbassa i livelli di rumorosità e delle vibrazioni per il massimo comfort dell'operatore.



# SERIE D ESCAVATORI CINGOLATI

# SICUREZZA E MANUTENZIONE

# LAVORARE IN SICUREZZA IN QUALUNQUE CONDIZIONE



## NUOVO DESIGN

Molla di richiamo del tendicingolo ridisegnata con una nuova doppia sezione interna delle piastre autopulenti per migliorare significativamente lo sgombero dei fanghi e detriti e aumentare il supporto per la durata del rullo.

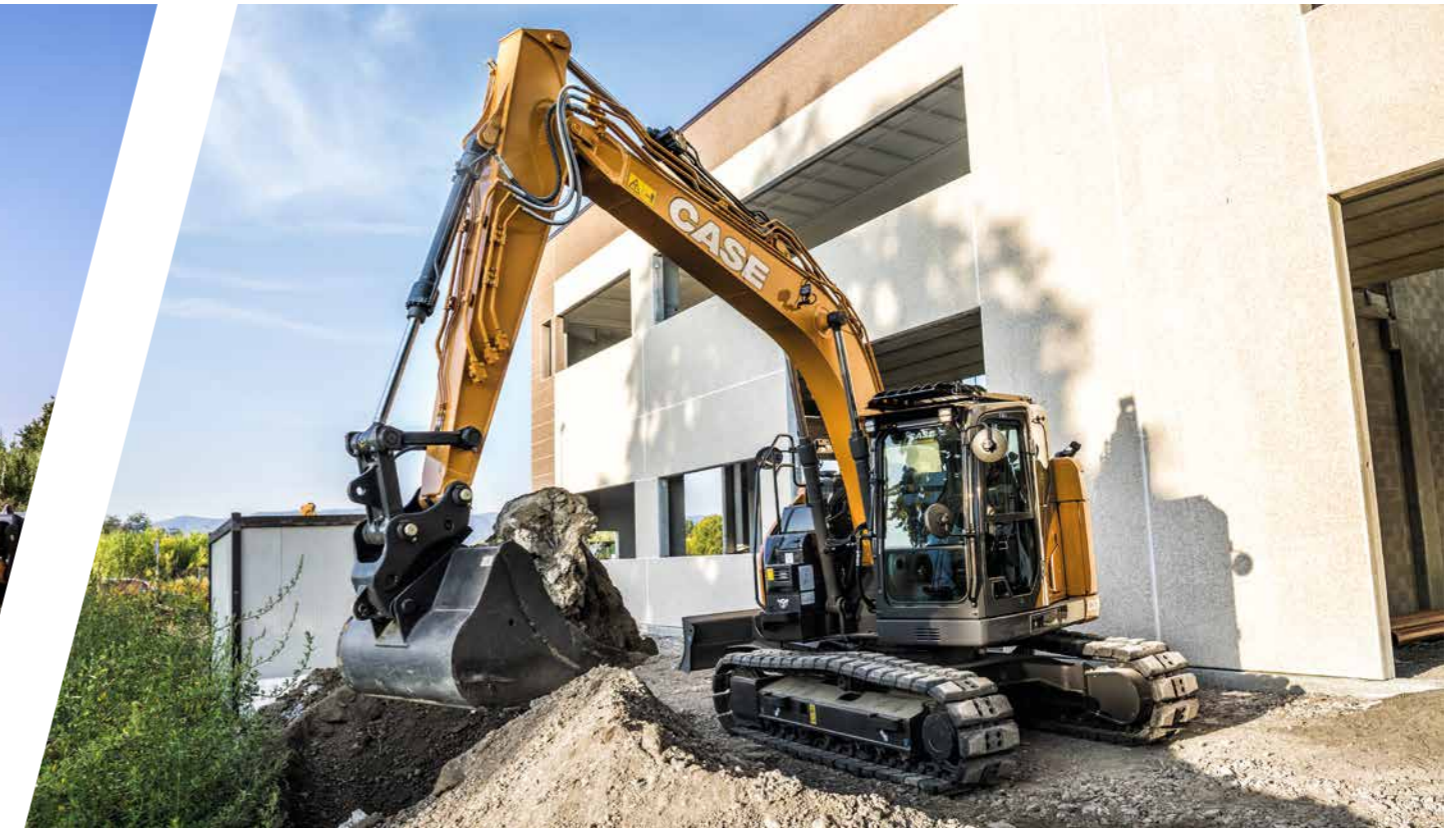


## SICUREZZA CABINA

Cabina ROPS e protezione FOPS di livello 2.

Concepiti per assicurare massima sicurezza in cantiere e aumentare la produttività.

- La struttura rinforzata della cabina è conforme ai requisiti ROPS e FOPS.
- La protezione standard sopra la cabina è certificata FOPS livello 2.
- Offerta di griglie frontali livello 1 e 2
- L'allarme di traslazione offre un'ulteriore incremento delle condizioni di sicurezza nell'area di lavoro attorno alla macchina.



## MANUTENZIONE SEMPLICE E SICURA

Piedi ben piantati a terra con CASE

- Tutti i filtri e i punti di rifornimento sono facilmente accessibili
- La frequenza di cambio dell'olio motore è ridotta a 500 ore.
- I dispositivi di raffreddamento sono montati affiancati in modo da facilitare le operazioni di pulizia e l'efficienza.
- Una pompa di alimentazione con arresto automatico riduce i tempi di fermo per i rifornimenti periodici.
- I rubinetti opzionali per la campionatura dell'olio motore e idraulico facilitano il controllo da terra della qualità dei fluidi.
- Interruttore di spegnimento della batteria in caso di manutenzione straordinaria.
- Tutti gli escavatori della serie D dispongono del sistema di boccole EMS che estende gli intervalli di ingrassaggio dei perni fino a 1000 ore.

**NUOVO** Nuova linea di alimentazione del filtro del carburante senza necessità di pulizia dopo la sostituzione del filtro grazie a un filtro di sicurezza (esente da manutenzione)

**NUOVO** Sensore acqua del prefiltratore carburante con messaggio dedicato sul monitor in cabina



## GRANDE VISIBILITÀ

Struttura della cabina pensata per la sicurezza

Cabina progettata per creare un ambiente di lavoro sensibilmente sicuro:

- Ampia superficie vetrata.
- Uso efficiente di spazio con motore, sistemi di raffreddamento e di post-trattamento delle emissioni concepiti per ridurre gli ingombri e di conseguenza garantire un'eccellente visibilità posteriore
- Telecamere posteriori laterali di serie
- Monitor CASE Maximum View opzionale (visibilità posteriore e laterale di 230°)
- Pacchetto opzionale di illuminazione a LED, che offre una copertura di visibilità più profonda e più ampia della zona intorno alla macchina durante i lavori dopo il tramonto.



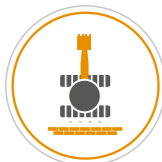
## ACCESSO FACILITATO

Piattaforme e corrimano solidi e robusti

- Gradini larghi, robusti e confortevoli per l'accesso alla torretta.
- Le piastre antiscivolo e il coperchio superiore del cofano sono supportati da due pistoni a gas e assicurati da due fermi meccanici quando aperto.
- Guard rail e corrimani conformi alla norma ISO e ripiegabili per una maggior protezione e una trasportabilità più semplice



# LE PRINCIPALI RAGIONI PER SCEGLIERE LA SERIE D



## PRESTAZIONI COMPATTE

- Macchine perfette per cantieri dove lo spazio è limitato
- Capacità di sollevamento migliore della categoria per un'elevata produttività
- Peso operativo incrementato per una stabilità maggiore



## IL SEGRETO PER L'ALTA PRECISIONE E CONTROLLABILITÀ

CASE Intelligent Hydraulics System (CIHS) è sinonimo e riferimento nel mercato per essere una delle macchine molto rare che combinano VELOCITÀ, CONTROLLABILITÀ e migliore risparmio di energia nelle prestazioni



## VERSATILITÀ ELEVATA

- 3 modalità di potenza disponibili per soddisfare le esigenze dei clienti (A, H, SP)
- Auto Power boost aumento automatico della pressione idraulica
- Predisposizione tiltrotator Steelwrist



## EFFICIENZA SUPERIORE

- Sistema di risparmio energetico per sfruttare tutte le opportunità di risparmio di carburante: efficienza del carburante aumentata dell'8%
- Livello di autonomia AdBlue migliore della categoria, con AbBlue più grande, e basso consumo di additivi



## MOTORI STAGE V

- In linea con le ultime normative Europee:
- Nuovo sistema post-trattamento con filtro DPD (Diesel Particulate Diffuser)
  - Nuovo sistema a circuito chiuso PCV per il CX245D SR (ventilazione del basamento)



## CICLI RAPIDI

- Tempi di ciclo migliori della categoria, grazie ad un sistema idraulico migliorato
- Pompe idrauliche controllate elettronicamente



## GRANDE VISIBILITÀ

- Ampia vetrata
- Telecamera posteriore e laterale
- Ampio monitor a LED
- Monitor CASE Maximum View opzionale (visibilità posteriore e laterale di 230°)
- Pacchetto fari da lavoro LED



## GUIDA FLUIDA, AMBIENTE DI LAVORO SILENZIOSO

- Cabina con sistema di ammortizzazione
- Vibrazioni e livello di rumorosità ridotti



## CABINA COMODA E SICURA

- Extra spaziosa
- Postazione di lavoro completamente regolabile
- Sedile con schienale alto
- Cabina ROPS e FOPS livello 2 standard



## SICUREZZA NELL'OPERATIVITÀ E NELLA MANUTENZIONE

- NUOVO** - Nuova linea di alimentazione del filtro del carburante senza necessità di pulizia dopo la sostituzione del filtro grazie a un filtro di sicurezza (esente da manutenzione)
- NUOVO** - Sensore acqua del prefiltratore carburante con messaggio dedicato sul monitor in cabina
- Corrimano e protezioni di sicurezza sulla torretta
- Sistema di allarme di traslazione
- Corrimano e protezioni ripiegabili



## NEW

## NUOVO SOTTOCARRO

Sul CX145D SR un nuovo disegno della molla di richiamo del tendicingolo migliora la durata dei rulli e la pulizia dei detriti e fanghi effettuata automaticamente

# PRODOTTI POST- VENDITA E SERVIZI

## PRODOTTI POST- VENDITA

Mantenete al meglio le vostre attrezzature e proteggete il valore del vostro investimento, grazie alla ricca offerta di ricambi CASE di altissima qualità.

### Genuine Parts HIGH PERFORMANCE

Ottimizzate le prestazioni e aggiungete valore alla vostra macchina scegliendo ricambi originali di prima qualità.



Incrementate la versatilità delle vostre prestazioni grazie agli accessori CASE appositamente progettati per le nostre macchine e testati dai nostri ingegneri.

### Attachments. BUSINESS SOLUTIONS

Salvaguardate le prestazioni della vostra macchina ben oltre la garanzia e gestite il vostro budget grazie alla qualità della serie di ricambi di seconda linea CASE.

### Reman-Parts REMANUFACTURED

Scegliete la qualità sostenibile offerta dai ricambi ricondizionati, progettati per attrezzature CASE di ogni generazione.

## SERVICE SOLUTIONS

Godetevi la tranquillità offerta dalla consapevolezza che le soluzioni CASE Service Solutions manterranno la vostra attrezzatura in condizioni ottimali, garantendo la massima continuità operativa senza costi imprevisti e consentendo di ottimizzare la vostra redditività.



## ALLESTIMENTO DI SERIE

### MOTORE

Turbo diesel Isuzu a 4 cilindri  
Certificazione europea Stage V  
Riduzione catalitica selettiva (SCR)  
Diesel Particulate Diffuser (DPD)  
Riciclo dei gas di scarico raffreddati (CEGR)  
Turbocompressore VGT  
Iniezione elettronica  
Sistema common rail ad alta pressione  
Avviamento di sicurezza in folle  
Riscaldamento automatico motore, arresto di emergenza  
Preriscaldamento candele  
EPF (Funzione di protezione del motore)  
Filtrazione carburante in due fasi  
Filtro dell'aria a due componenti  
Filtro dell'aria in posizione remota  
Scarico ECO dell'olio  
Intervallo di cambio olio motore 500 ore  
Sistema a 24 volt  
Interruttore spegnimento batteria  
Sistema di raffreddamento alta temperatura ambiente  
Indicatori carburante e AdBlue esterni  
Radiatore carburante  
Indicatore intasamento filtro carburante  
Valvola di chiusura carburante  
Prefiltro carburante con sensore presenza d'acqua con messaggio dedicato sul monitor in cabina  
Avvio al minimo  
Radiatore, refrigeratore olio, intercooler - schermo protettivo  
Pompa di rifornimento  
Rigenerazione della portata sul movimento del braccio (BRC) sul CX245D SR

### SISTEMI DI RISPARMIO DI CARBURANTE

Sistema del motore Idle/Fuel Economy:  
Auto-idle  
One-touch idle  
Auto-idle shut-down  
Controllo della coppia  
Regolazione dei consumi nel movimento del braccio (BEC)  
Controllo allo scarico di rotazione (SWC)  
Regolazione della corsa della spola (SSC)

### IMPIANTO IDRAULICO

Controllo elettronico pompe idrauliche  
Auto power boost

## ATTREZZATURA OPZIONALE

### IMPIANTO IDRAULICO

Impianto benna mordente  
Circuito a bassa portata con comando proporzionale  
Circuito a singolo effetto per martello idraulico con comando proporzionale sulla versione deportè  
Circuito a doppio effetto con comando proporzionale sulla versione deportè

### ACCESSORI CX145D SR

Bilanciere da 2,1 m (HD) per configurazione con braccio mono ed a richiesta sul braccio articolato  
Bilanciere da 2,1 m per versione deportè  
Bilanciere da 2,5 m per versione braccio articolato  
Bilanciere da 3,0 m per versioni mono e braccio articolato

Cambio di velocità di traslazione automatico  
Modalità di lavoro selezionabili  
Circuito multifunzione (martello/pinza) con comando elettro-proporzionale  
Segnalatore di sovraccarico  
Comandi ISO  
Impostazioni programmate pompa ausiliaria  
Comando scelta circuiti ausiliari  
Distributore ausiliario  
Indicatore intasamento filtro idraulico  
Radiatore dell'olio  
Intervallo di cambio olio motore 5.000 ore  
Intervallo di sostituzione del filtro idraulico 2.000 ore

### TORRETTA

Specchietti ISO  
Corrimano - Accesso a destra  
Guard rail ISO  
Silent block cabina in fluido gomma  
Anello per sollevamento contrappeso  
Tappo serbatoio con serratura, porte di servizio e strumenti  
Telecamera posteriore e laterale di serie  
Contrappeso 2,85 t (solo CX145D SR con lama)  
Contrappeso 3,35 t (solo CX145D SR senza lama)

### CABINA

Protezione ROPS  
Protezione FOPS con livello OPG 2  
Cabina pressurizzata  
Vetro di sicurezza temprato  
Finestrino anteriore con blocco "one-touch"  
Parasole e deflettore pioggia  
AC/riscaldamento/sbrinamento/climatizzazione automatica  
Box termico freddo/caldo, portabilità e posacenere  
Luci soffitto interne  
Sedile a schienale alto con sospensione pneumatica ricoperto in tessuto  
Sedile scorrevole - 90 mm  
Cintura di sicurezza  
Braccioli regolabili  
Console ribaltabili - 4 posizioni  
Controllo joystick a basso sforzo  
Cruscotto di comando scorrevole per 180 mm  
Sistema di selezione ausiliaria  
Porta Aux per dispositivi elettronici personali  
Monitor a colori LED multifunzione (180 mm)  
26 lingue selezionabili per il monitor

### CX245D SR

Bilanciere da 2,4 m (HD) per versione braccio articolato  
Bilanciere da 2,95 m per versioni mono e braccio articolato

### CONTRAPPESI PESANTI

Contrappeso pesante 3,55 t (per CX145D SR senza lama e CX145D SR Lama)  
Contrappeso pesante 7,43 t (per CX145D SR senza lama e CX145D SR Lama)

### CABINA

Protezione cabina anteriore - barre verticali (livello OPG 2)  
Protezione cabina anteriore - barre verticali (livello OPG 1)  
Monitor CASE Maximum View - visuale a 230° con telecamera aggiuntiva sul lato sinistro

# STANDARD E OPZIONALE

Sistema antifurto (sistema di codice di avvio)  
Tappetino in gomma  
Presa elettrica da 12 V  
Accendisigari da 24 V  
Finestrino di destra monoblocco  
Specchietti interni e esterni  
Tergicristallo  
Parasole e finestra del tettuccio trasparente (Lexan)  
Vani portaoggetti  
Sistema diagnostico di bordo per controllo della coppia  
Allarme di traslazione  
Radio DAB con antenna e 2 autopardanti  
8 luci di lavoro a led (2 tetto cabina, 1 sulla sx del braccio, 1 sul vano portaattrezzi e 4 tutte intorno)

### ACCESSORI CX145D SR

Braccio standard 4,65 m  
Bilanciere 2,50 m  
Tripla articolazione  
Braccio Deportè  
Circuito predisposizione attacco rapido idraulico  
Valvole di sicurezza con gancio sulla biella della benna

### CX245D SR

Braccio standard 5,70 m  
Bilanciere 2,40 m  
Tripla articolazione  
Circuito predisposizione attacco rapido idraulico  
Valvole di sicurezza con gancio sulla biella della benna

Staffe per tubazioni circuiti ausiliari  
Lubrificazione centralizzata  
Martineti idraulici con valvola smorzatrice

### SOTTOCARRO

Cingoli in acciaio a triplice costola 600 mm  
Protezione con chiusura della parte inferiore della ralla  
Catene a maglie saldate  
Punti di ancoraggio

### TELEMATICA

Sottoscrizione di Sitewatch Advanced per 3 anni per monitoraggio da remoto

Predisposizione per tiltrotator compatibile con Steelwrist

### CARRO

Rubinetti di scarico per olio motore e olio idraulico

### SOTTOCARRO

Cingoli in acciaio a triplice costola da 500 mm (CX145D SR)  
Cingoli in gomma 500 mm (CX145D SR)  
Cingoli in gomma 600 mm (CX245D SR)  
Cingoli in acciaio a triplice costola da 700 mm (CX145D SR e CX245D SR)  
Cingoli in acciaio a triplice costola da 800 mm (CX245D SR)  
Cingoli in acciaio a triplice costola da 900 mm (solo CX245D SR)  
Guida cingoli tripla



### SPECIFICHE

#### MOTORE

Modello \_\_\_\_\_ ISUZU VD-4JJ1X  
 Tipo \_\_\_\_\_ Raffreddato ad acqua, diesel a quattro tempi, quattro cilindri in linea, sistema common rail ad alta pressione (controllo elettrico), turbocompressore con intercooler raffreddato ad aria, sistema SCR.

Trattamento dei gas di scarico: \_\_\_\_\_ Stage V, CEGR, DOC + DPD + SCR  
 Pulizia automatica mediante gestione della temperatura e della pressione

Numero dei cilindri / Cilindrata (l) \_\_\_\_\_ 4 / 2,99  
 Livello di emissioni \_\_\_\_\_ Reg. Eu 2016/1628 Stage V  
 Alesaggio e corsa (mm) \_\_\_\_\_ 95,4 x 104,9

#### Potenza nominale cavalli del volano

SAE J1349, ISO 9249 (kW / hp) \_\_\_\_\_ 76,4 / 102 a 2000 min<sup>-1</sup>  
 ISO 14396 (kW / hp) \_\_\_\_\_ 78,5 / 105 a 2000 min<sup>-1</sup>

#### Coppia massima

SAE J 1349, ISO 9249 (Nm) \_\_\_\_\_ 349 a 1800 min<sup>-1</sup>  
 ISO 14396 (Nm) \_\_\_\_\_ 356 a 1800 min<sup>-1</sup>

#### IMPIANTO IDRAULICO

Pompe principali \_\_\_\_\_ 2 pompe a pistoni assiali a portata variabile con sistema di regolazione

Portata olio max. (l/min) \_\_\_\_\_ 2 x 129 a 2000 min<sup>-1</sup>

#### Pressione nel circuito di lavoro

Braccio/bilanciere/benna \_\_\_\_\_ 34.3 MPa – 36.3 MPa con auto power boost

Braccio/bilanciere/benna (solo versione "Deportè") \_\_\_\_\_ 34.3 Mpa

Circuito di rotazione \_\_\_\_\_ 27.9 MPa

Circuito traslazione \_\_\_\_\_ 34.3 MPa

Circuito "Offset" (solo versione "Deportè") \_\_\_\_\_ 31.4 Mpa

**Pompa pilotaggio** \_\_\_\_\_ 1 pompa a ingranaggi

Portata olio max. (l/min) \_\_\_\_\_ 20

Pressione nel circuito di lavoro (MPa) \_\_\_\_\_ 3,9

#### Cilindri del braccio

Alesaggio (mm) \_\_\_\_\_ 105

Corsa (mm) \_\_\_\_\_ 1120

#### Cilindro del bilanciere

Alesaggio (mm) \_\_\_\_\_ 115

Corsa (mm) \_\_\_\_\_ 1108

#### Cilindro della benna

Alesaggio (mm) \_\_\_\_\_ 95

Corsa (mm) \_\_\_\_\_ 881

#### Cilindro del posizionatore (2PB)

Alesaggio (mm) \_\_\_\_\_ 140

Corsa (mm) \_\_\_\_\_ 840

#### Cilindro della lama (versione con lama)

Pezzi \_\_\_\_\_ 2

Alesaggio (mm) \_\_\_\_\_ 115

Corsa (mm) \_\_\_\_\_ 250

#### Cilindro Deportè (versione Deportè)

Alesaggio (mm) \_\_\_\_\_ 120

Corsa (mm) \_\_\_\_\_ 363

#### ROTAZIONE

Motore di rotazione \_\_\_\_\_ Motore a pistoni assiali a cilindrata fissa  
 Velocità massima di rotazione (min<sup>-1</sup>) \_\_\_\_\_ 12,5  
 Coppia di rotazione (kNm) \_\_\_\_\_ 37

#### IMPIANTO ELETTRICO

Tensione \_\_\_\_\_ 24 V

Alternatore \_\_\_\_\_ 90 Amp

Motorino avviamento \_\_\_\_\_ 24 V 4.0 kW

Batterie \_\_\_\_\_ 2 X 12 V 72 Ah/5HR

#### SOTTOCARRO

Velocità di traslazione alta (km/h) \_\_\_\_\_ 5,6

Velocità di traslazione bassa (km/h) \_\_\_\_\_ 3,4

Sforzo di trazione alla barra (kN) \_\_\_\_\_ 116

Numero di rulli superiori (per ogni lato) \_\_\_\_\_ 1 (con lama)

2 (LC senza lama)

Numero di rulli inferiori (per ogni lato) \_\_\_\_\_ 7

Numero di pattini (per ogni lato) \_\_\_\_\_ 43 (con lama)

46 (LC senza lama)

Tipo di pattini \_\_\_\_\_ Pattini a tripla costola

Pendenza superabile \_\_\_\_\_ 70 % (35°)

#### CAPACITÀ DEL CIRCUITO E COMPONENTI

Serbatoio carburante (l) \_\_\_\_\_ 200

Impianto idraulico (l) \_\_\_\_\_ 158

Serbatoio idraulico (l) \_\_\_\_\_ 75

Serbatoio AdBlue (l) \_\_\_\_\_ 43

#### LIVELLO SONORO

Livello sonoro esterno garantito (Direttiva UE 2000/14/CE) \_\_\_\_\_ LwA 99 dB(A)

Livello di pressione acustica cabina operatore (ISO 6396) \_\_\_\_\_ LpA 69 dB(A)

#### PESO OPERATIVO

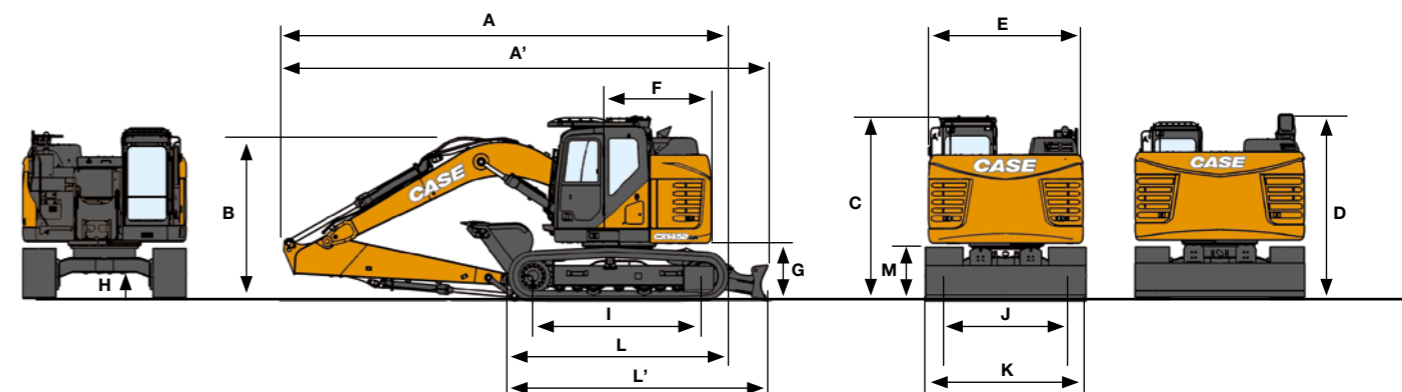
	Peso operativo massimo (kg)	Contrappeso (kg)
LC	14500/14700*	3350/3550
Lama	14700/15400*	2850/3550
2PB	15200	3350
2PB con lama	15800	3350
Deportè	15300	2850

\*con contrappeso pesante

#### DIMENSIONI DELLA LAMA E MOVIMENTO

Dimensioni della lama (larghezza x altezza) (mm) \_\_\_\_\_ 2490 / 2590 / 2690 x 570  
 Escursione della lama alto/basso (mm) \_\_\_\_\_ 510 / 520

### DIMENSIONI GENERALI



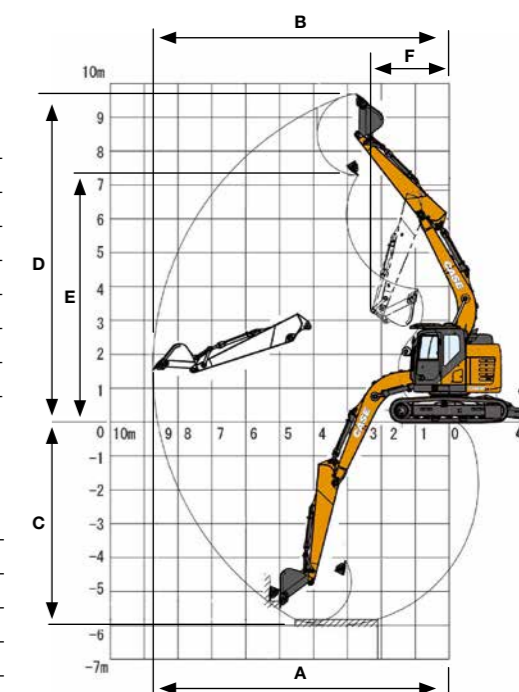
	mm	CX145D SR SENZA LAMA			CX145D SR LAMA		
		Bilanciere 2,5 m	Bilanciere 3,00 m	Bilanciere 2,10 m HD	Bilanciere 2,5 m	Bilanciere 3,00 m	Bilanciere 2,10 m HD
A Lunghezza totale (con bracci)	7350	7340	7340	7220	7210	7210	
A' Lunghezza totale (con bracci e lama)	-	-	-	7880	7860	7870	
B Altezza totale (all'inizio del braccio)	2840	2680	2750	2840	2680	2750	
C Altezza cabina	2920	2920	2920	2920	2920	2920	
D Altezza totale (a inizio corrimano)	2940-2780 (corrimano ripiegato)	2940-2780 (corrimano ripiegato)	2940-2780 (corrimano ripiegato)	2940-2780 (corrimano ripiegato)	2940-2780 (corrimano ripiegato)	2940-2780 (corrimano ripiegato)	
E Larghezza complessiva della struttura superiore	2490	2490	2490	2490	2490	2490	
F Raggio di rotazione (est. post.) contrappeso standard/pesante	1490/1530	1490/1530	1490/1530	1490	1490	1490	
G Altezza libera sotto struttura superiore	880	880	880	880	880	880	
H Distanza minima dal suolo	420	420	420	425	425	425	
I Interasse (Distanza fra le ruote)	3040	3040	3040	2790	2790	2790	
L Lunghezza totale del cingolo	3760	3760	3760	3500	3500	3500	
L' Lunghezza totale del cingolo (con lama)	-	-	-	4160	4160	4160	
M Altezza del binario del cingolo	780	780	780	780	780	780	
J Carreggiata	1990	1990	1990	1990	1990	1990	
K Larghezza totale sottocarro (con pattini da 600 mm)	2590	2590	2590	2590	2590	2590	

### DATI PRESTAZIONALI

		Bilanciere 2,5 m	Bilanciere 3,00 m	Bilanciere 2,10 m HD
CX145D SR SENZA LAMA / CX145D SR LAMA	Lunghezza braccio	4630	4630	4630
A	Sbraccio max. a livello del suolo	8140	8600	7780
B	Sbraccio max.	8290	8740	7940
C	Profondità di scavo max.	5510	6010	5110
D	Altezza di scavo max.	9340	9690	9060
E	Altezza di scarico max.	6940	7290	6660
F	Minimo raggio di rotazione	1950	2330	1890

### FORZA DI SCAVO (ISO 6015)

		Bilanciere 2,5 m	Bilanciere 3,00 m	Bilanciere 2,10 m HD
CX145D SR SENZA LAMA / CX145D SR LAMA	Forza di scavo del bilanciere	62	56	70
	Con Auto power boost	66	60	74
	Forza di scavo della benna	90	90	90
	Con Auto power boost	95	95	95

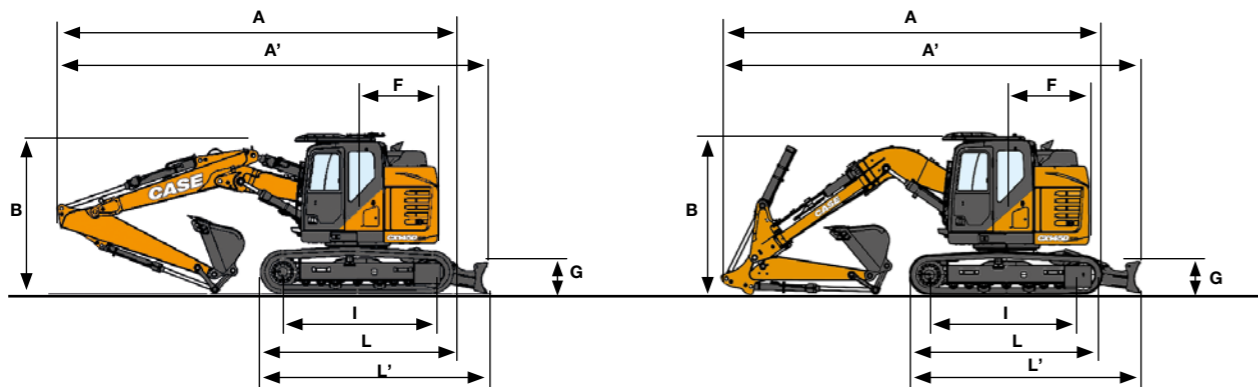


# CX SERIE D

## CX145D SR 2PB CON LAMA / "DEPORTÈ"

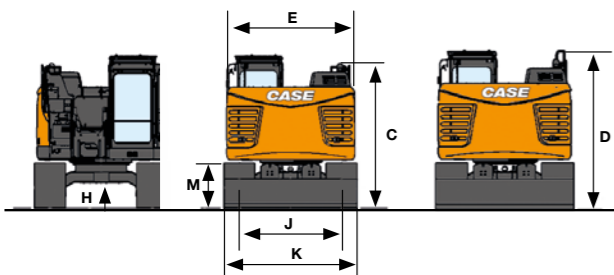
# CX SERIE D

## CX245D SR



### FORZA DI SCAVO (ISO 6015)

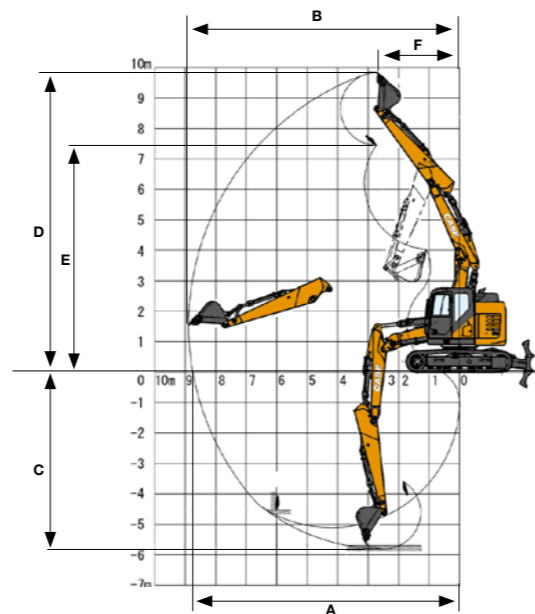
	Unità	CX145D SR 2PB - 2PB (CON LAMA)		CX145D SR "DEPORTÈ"
		Bilanciere 2,5 m	Bilanciere 3,00 m	Bilanciere 2,10 m
Forza di scavo del bilanciere	kN	62	56	59.5
Con Auto power boost	kN	66	60	-
Forza di scavo della benna	kN	90	90	89.3
Con Auto power boost	kN	95	95	-



	Unità	CX145D SR LC 2PB		CX145D SR 2PB (CON LAMA)		CX145D SR "DEPORTÈ"
		Bilanciere 2,5 m	Bilanciere 3,00 m	Bilanciere 2,5 m	Bilanciere 3,00 m	Bilanciere 2,10 m
A Lunghezza totale (con bracci)	mm	7460	7480	7330	7350	6910
A' Lunghezza totale (con bracci e lama)	mm	-	-	7990	8010	7570
B Altezza totale (all'inizio del braccio)	mm	2730	2750	2730	2750	2690
C Altezza cabina	mm	2920	2920	2920	2920	2920
D Altezza totale (a inizio guardrail)	mm	2780	2780	2780	2780	2780
E Larghezza complessiva della struttura superiore	mm	2490	2490	2490	2490	2490
F Raggio di rotazione (est. post.)	mm	1490	1490	1490	1490	1490
G Altezza libera sotto struttura superiore	mm	880	880	880	880	880
H Distanza minima dal suolo	mm	440	440	425	425	425
I Interasse (Distanza fra le ruote)	mm	3040	3040	2790	2790	2790
L Lunghezza totale del cingolo	mm	3760	3760	3500	3500	3500
L' Lunghezza totale con lama	mm	-	-	4160	4160	4160
M Altezza del binario del cingolo	mm	780	780	780	780	780
J Carreggiata	mm	1990	1990	1990	1990	1990
K Larghezza totale sottocarro (con pattini da 600 mm)	mm	2590	2590	2590	2590	2590

### DATI PRESTAZIONALI

	Unità	CX145D SR 2PB - 2PB (CON LAMA)		CX145D SR "DEPORTÈ"
		Bilanciere 2,5 m	Bilanciere 3,00 m	Bilanciere 2,10 m
Lunghezza braccio	mm	-	-	4500
1° Lunghezza braccio	mm	2460	2460	-
2° Lunghezza braccio	mm	2390	2390	-
A Sbraccio max. a livello del suolo	mm	8280	8760	7430
B Sbraccio max.	mm	8430	8890	7590
C Profondità di scavo max.	mm	5310	5810	4910
D Altezza di scavo max.	mm	9470	9840	8630
E Altezza di scarico max.	mm	7080	7450	6250
F Minimo raggio di rotazione	mm	2110	2510	1490



### SPECIFICHE

#### MOTORE

Modello \_\_\_\_\_ ISUZU VD-4HK1X  
 Tipo \_\_\_\_\_ Raffreddato ad acqua, diesel a quattro tempi, quattro cilindri in linea, sistema common rail ad alta pressione (controllo elettrico), turbocompressore con intercooler raffreddato ad aria, sistema SCR.  
 Trattamento dei gas di scarico: \_\_\_\_\_ Stage V, CEGR, DOC + DPD + SCR  
 Pulizia automatica mediante gestione della temperatura e della pressione  
 Numero dei cilindri / Cilindrata (l) \_\_\_\_\_ 4 / 5,2  
 Livello di emissioni \_\_\_\_\_ Reg. Eu 2016/1628 Stage V  
 Alesaggio e corsa (mm) \_\_\_\_\_ 115 x 125  
**Potenza nominale cavalli del volano**  
 SAE J1349, ISO 9249 (kW / hp) \_\_\_\_\_ 119,3 / 160 a 1800 min<sup>-1</sup>  
 ISO 14396 (kW / hp) \_\_\_\_\_ 124 / 166 a 1800 min<sup>-1</sup>  
**Coppia massima**  
 SAE J 1349, ISO 9249 (Nm) \_\_\_\_\_ 620 a 1600 min<sup>-1</sup>  
 ISO 14396 (Nm) \_\_\_\_\_ 636 a 1600 min<sup>-1</sup>

#### IMPIANTO IDRAULICO

Pompe principali \_\_\_\_\_ 2 pompe a pistoni assiali a portata variabile con sistema di regolazione  
 Portata olio max. (l/min) \_\_\_\_\_ 2 x 211 a 1800 min<sup>-1</sup>  
**Pressione nel circuito di lavoro**  
 Braccio/bilanciere/benna (MPa) \_\_\_\_\_ 34,3 - 37,3 con Auto power boost  
 Circuito di rotazione (MPa) \_\_\_\_\_ 29,4  
 Circuito traslazione (MPa) \_\_\_\_\_ 34,3  
**Pompa pilotaggio** \_\_\_\_\_ 1 pompa a ingranaggi  
 Portata olio max. (l/min) \_\_\_\_\_ 18  
 Pressione nel circuito di lavoro (MPa) \_\_\_\_\_ 3,9

#### Cilindri del braccio

Alesaggio (mm) \_\_\_\_\_ 120  
 Corsa (mm) \_\_\_\_\_ 1370

#### Cilindro del bilanciere

Alesaggio (mm) \_\_\_\_\_ 140  
 Corsa (mm) \_\_\_\_\_ 1460

#### Cilindro della benna

Alesaggio (mm) \_\_\_\_\_ 120  
 Corsa (mm) \_\_\_\_\_ 1010

#### ROTAZIONE

Motore di rotazione \_\_\_\_\_ Motore a pistoni assiali a cilindrata fissa  
 Velocità massima di rotazione (min<sup>-1</sup>) \_\_\_\_\_ 7,8  
 Coppia di rotazione (kNm) \_\_\_\_\_ 64

#### IMPIANTO ELETTRICO

Tensione \_\_\_\_\_ 24 V  
 Alternatore \_\_\_\_\_ 85 Amp  
 Motorino avviamento \_\_\_\_\_ 24 V 5.0 kW  
 Batterie \_\_\_\_\_ 2 X 12 V 92 Ah/5HR

#### SOTTOCARRO

Velocità di traslazione alta (km/h) \_\_\_\_\_ 5,0  
 Velocità di traslazione bassa (km/h) \_\_\_\_\_ 3,2  
 Sforzo di trazione alla barra (kN) \_\_\_\_\_ 201  
 Numero di rulli superiori (per ogni lato) \_\_\_\_\_ 2  
 Numero di rulli inferiori (per ogni lato) \_\_\_\_\_ 8  
 Numero di pattini (per ogni lato) \_\_\_\_\_ 49  
 Tipo di pattini \_\_\_\_\_ Pattini a tripla costola  
 Pendenza superabile \_\_\_\_\_ 70 % (35°)

#### CAPACITÀ DEL CIRCUITO E COMPONENTI

Serbatoio carburante (l) \_\_\_\_\_ 320  
 Impianto idraulico (l) \_\_\_\_\_ 252  
 Serbatoio idraulico (l) \_\_\_\_\_ 114  
 Serbatoio AdBlue (l) \_\_\_\_\_ 43

#### LIVELLO SONORO

Livello sonoro esterno garantito  
 (Direttiva UE 2000/14/CE) \_\_\_\_\_ LwA 101 dB(A)  
 Livello di pressione acustica  
 cabina operatore (ISO 6396) \_\_\_\_\_ LpA 69 dB(A)

#### PESO OPERATIVO

**CX245DSR LC MONO**  
 Senza lama \_\_\_\_\_ Con lama \_\_\_\_\_  
 Peso operativo massimo (kg) \_\_\_\_\_ 24400/25300\* \_\_\_\_\_ 26100/27000\*  
 Contrappeso (kg) \_\_\_\_\_ 6530/7430  
 \*con contrappeso pesante

#### CX245DSR 2PB

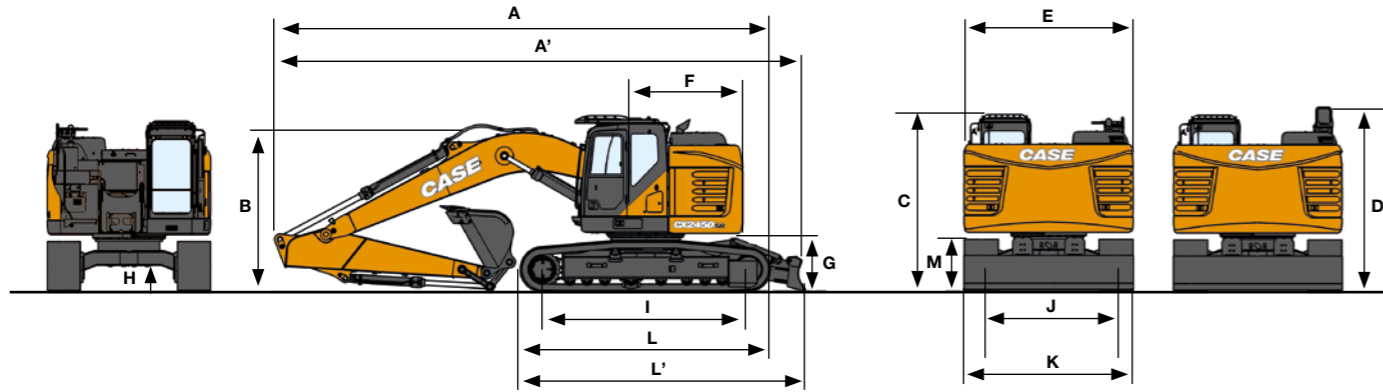
Senza lama \_\_\_\_\_ Con lama \_\_\_\_\_  
 Peso operativo massimo (kg) \_\_\_\_\_ 26200 \_\_\_\_\_ 27800  
 Contrappeso (kg) \_\_\_\_\_ 7430

#### DIMENSIONI DELLA LAMA E MOVIMENTO

Dimensioni della lama  
 (larghezza x altezza) (mm) \_\_\_\_\_ 3000/3200 x 610  
 escursione della lama alto/basso (mm) \_\_\_\_\_ 490 / 390

# CX SERIE D CX245D SR

## DIMENSIONI GENERALI



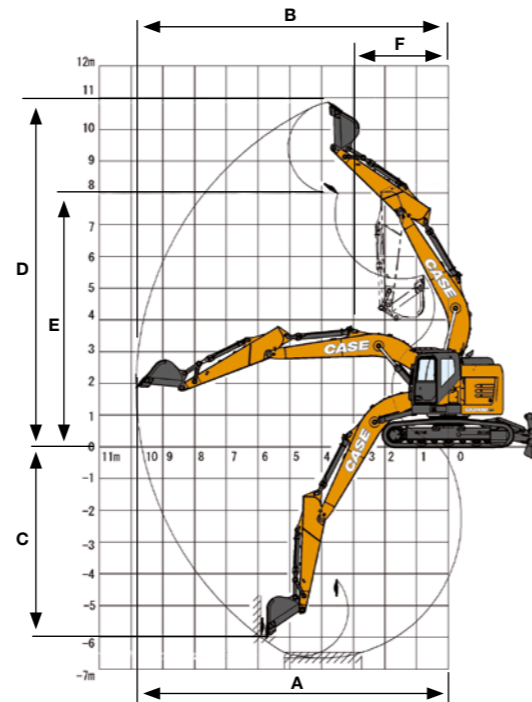
	mm	CX245D SR SENZA LAMA		CX245D SR LAMA	
		Bilanciere 2,4 m HD	Bilanciere 2,95 m	Bilanciere 2,4 m HD	Bilanciere 2,95 m
A Lunghezza totale (con bracci)	mm	8920	8830	8920	8830
A' Lunghezza totale (con bracci e lama)	mm	-	-	9530	9440
B Altezza totale (all'inizio del braccio)	mm	3180	2980	3180	2980
C Altezza cabina	mm	3140	3140	3140	3140
D Altezza totale (a inizio guardrail)	mm	3290/3090 (corrimano ripiegato)	3290/3090 (corrimano ripiegato)	3290/3090 (corrimano ripiegato)	3290/3090 (corrimano ripiegato)
E Larghezza complessiva della struttura superiore	mm	2990	2990	2990	2990
F Raggio di rotazione (est. post.) contrappeso standard/pesante	mm	1720	1720	1720	1720
G Altezza libera sotto struttura superiore	mm	1020	1020	1020	1020
H Distanza minima dal suolo	mm	440	440	440	440
I Interasse (Distanza fra le ruote)	mm	3660	3660	3660	3660
L Lunghezza totale del cingolo	mm	4470	4470	4470	4470
L' Lunghezza totale con lama	mm	-	-	5560	5560
M Altezza del binario del cingolo	mm	920	920	920	920
J Carreggiata	mm	2390	2390	2390	2390
K Larghezza totale sottocarro (con pattini da 600 mm)	mm	2990	2990	2990	2990

## DATI PRESTAZIONALI

CX245D SR SENZA LAMA / CX245D SR LAMA		Bilanciere 2,4 m HD	Bilanciere 2,95 m
Lunghezza braccio	mm	5700	5700
A Sbraccio max. a livello del suolo	mm	9180	9670
B Sbraccio max.	mm	9370	9850
C Profondità di scavo max.	mm	6120	6650
D Altezza di scavo max.	mm	10520	10860
E Altezza di scarico max.	mm	7630	7970
F Minimo raggio di rotazione	mm	2550	2310

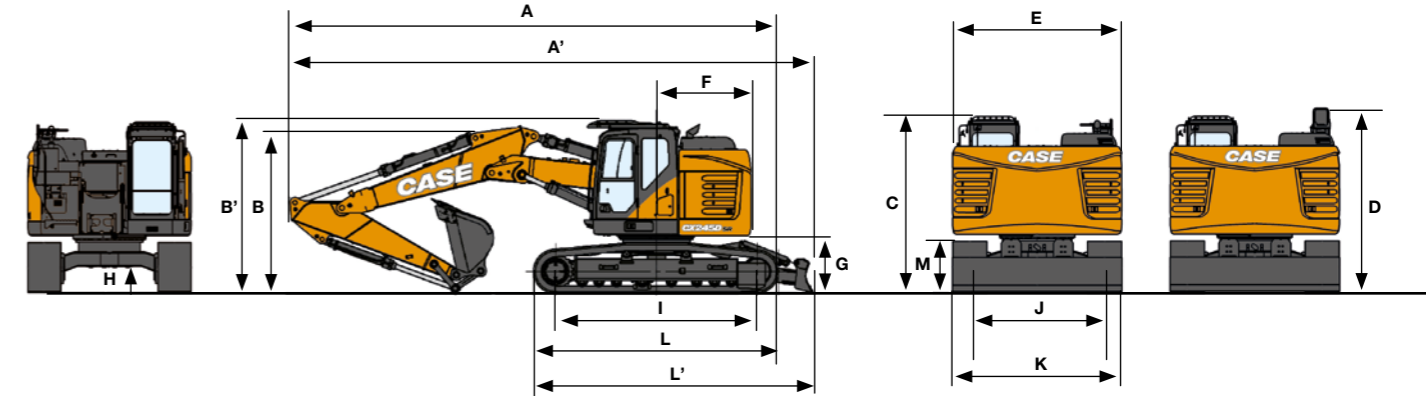
## FORZA DI SCAVO (ISO 6015)

CX245D SR SENZA LAMA / CX245D SR LAMA		Bilanciere 2,4 m HD	Bilanciere 2,95 m
Forza di scavo del bilanciere	kN	123	103
Con Auto power boost	kN	133	112
Forza di scavo della benna	kN	142	142
Con Auto power boost	kN	154	154



# CX SERIE D CX245D SR 2PB

## DIMENSIONI GENERALI



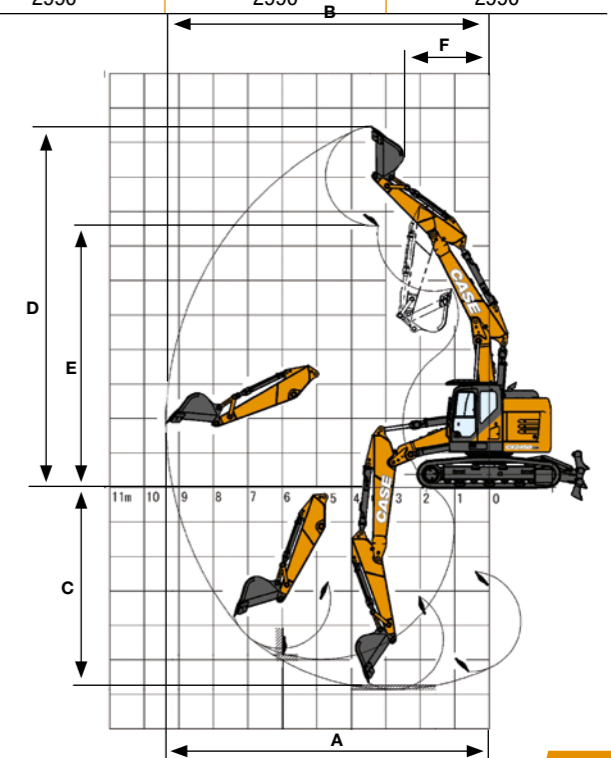
	mm	CX245D SR 2PB (SENZA LAMA)		CX245D SR 2PB (LAMA)	
		Bilanciere 2,4 m	Bilanciere 2,95 m	Bilanciere 2,4 m	Bilanciere 2,95 m
A Lunghezza totale (con bracci)	mm	8890	8830	8890	8830
A' Lunghezza totale (con bracci e lama)	mm	-	-	9500	9440
B Altezza totale (all'inizio del braccio)	mm	3050	2890	3050	2890
B' Altezza totale al tettuccio della cabina	mm	3140	3140	3140	3140
C Altezza cabina	mm	3140	3140	3140	3140
D Altezza totale (a inizio guardrail)	mm	3090 (corrimano ripiegato)	3090 (corrimano ripiegato)	3090 (corrimano ripiegato)	3090 (corrimano ripiegato)
E Larghezza complessiva della struttura superiore	mm	2990	2990	2990	2990
F Raggio di rotazione (est. post.)	mm	1720	1720	1720	1720
G Altezza libera sotto struttura superiore	mm	1020	1020	1020	1020
H Distanza minima dal suolo	mm	440	440	440	440
I Interasse (Distanza fra le ruote)	mm	3660	3660	3660	3660
L Lunghezza totale del cingolo	mm	4470	4470	4470	4470
L' Lunghezza totale con lama	mm	-	-	5560	5560
M Altezza del binario del cingolo	mm	920	920	920	920
J Carreggiata	mm	2390	2390	2390	2390
K Larghezza totale sottocarro (con pattini da 600 mm)	mm	2990	2990	2990	2990

## DATI PRESTAZIONALI

CX245D SR 2PB / 2PB CON LAMA		Bilanciere 2,4 m	Bilanciere 2,95 m
Lunghezza 1° braccio	mm	2960	2960
Lunghezza 2° braccio	mm	2790	2790
Raggio della benna	mm	1450	1450
Movimento articolazione benna	°	177	177
A Portata massima a GRP	mm	9180	9680
B Portata massima	mm	9370	9860
C Profondità di scavo max.	mm	5850	6370
D Altezza di scavo max.	mm	10470	10810
E Altezza di scarico max.	mm	7580	7920
F Minimo raggio di rotazione	mm	2680	2440

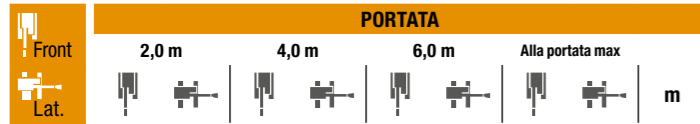
## FORZA DI SCAVO (ISO 6015)

CX245D SR 2PB / 2PB CON LAMA		Bilanciere 2,4 m	Bilanciere 2,95 m
Forza di scavo bilanciere	kN	123	103
- con Power Boost automatico	kN	133	112
Forza di scavo benna	kN	142	142
- con Power Boost automatico	kN	154	154



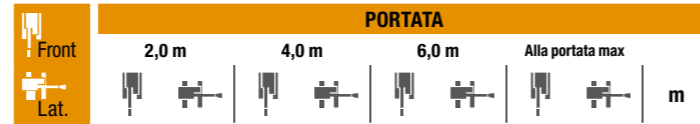
# CAPACITÀ DI SOLLEVAMENTO

## CX145D SR



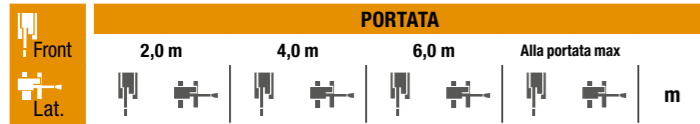
**LAMA A TERRA Bilanciere corto HD 2,11 m, pattini 600 mm, Portata massima 6,74 m**

Front	2,0 m	4,0 m	6,0 m	Alla portata max
8,0 m		4690*	4680	2520* 2520* 5,00
6,0 m	7930*	7930*	6000*	4480 3700* 2350 2270* 2180 6,26
4,0 m		7490*	4050	5080* 2250 2320* 1890 6,72
2,0 m		7830*	3780	5030* 2150 2660* 1910 6,55
0 m				3630* 2320 5,70
-2,0 m	8270*	8270*	6410*	3760



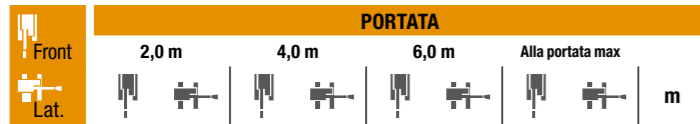
**LAMA A TERRA Bilanciere standard 2,50 m, pattini 600 mm, Portata massima 7,09 m**

Front	2,0 m	4,0 m	6,0 m	Alla portata max
8,0 m				3090* 3090* 2,70
6,0 m		4010*	4010*	2040* 2040* 5,47
4,0 m		5030*	4580	3790* 2410 1860* 1860* 6,64
2,0 m		7240*	4150	4990* 2290 1910* 1780 7,07
0 m		7930*	3840	5120* 2180 2190* 1790 6,91
-2,0 m	7470*	7470	6880*	3770 4130* 2160 2910* 2110 6,11
-4,0 m		3260*	3260*	2700* 2700* 4,32



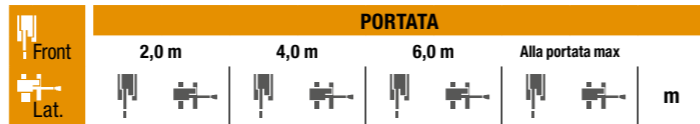
**LAMA A TERRA Bilanciere lungo 3,01 m, pattini 600 mm, Portata massima 7,54 m**

Front	2,0 m	4,0 m	6,0 m	Alla portata max
8,0 m				2520* 2520* 3,76
6,0 m		3400*	3400*	2040* 2040* 1880* 1880* 6,05
4,0 m		3830*	3830*	3580* 2420 1750* 1750* 7,12
2,0 m		6740*	4200	4760* 2280 1800* 1580 7,53
0 m		7820*	3800	5070* 2130 2030* 1580 7,38
-2,0 m	6620*	6620*	7220*	3680 4560* 2080 2620* 1820 6,64
-4,0 m	7160*	7160*	4540*	3780 3060* 2740 5,04



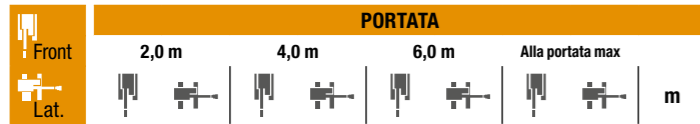
**SENZA LAMA Bilanciere corto HD 2,11 m, pattini 600 mm, Portata massima 6,74 m**

Front	2,0 m	4,0 m	6,0 m	Alla portata max
8,0 m		4690*	4490	2520* 2520* 5,00
6,0 m	7930*	7930*	6000*	4300 3540 2270 2270* 2100 6,26
4,0 m		6480	3880	3430 2160 2320* 1820 6,72
2,0 m		6160	3610	3320 2070 2660* 1840 6,55
0 m				3590 2230 5,70
-2,0 m	8270*	8270*	6140	3590



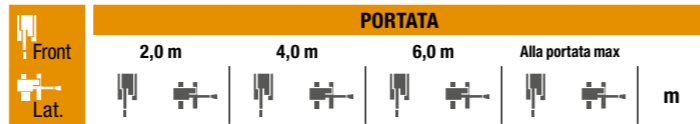
**SENZA LAMA - CONTRAPPESO PESANTE 3550 KG Bilanciere corto HD 2,11 m, pattini 600 mm, Portata massima 6,74 m**

Front	2,0 m	4,0 m	6,0 m	Alla portata max
8,0 m		4690*	4630	2520* 2520* 5,00
6,0 m	7930*	7930*	6000*	4430 3650 2350 2270* 2180 6,26
4,0 m		6670	4010	3530 2250 2320* 1890 6,72
2,0 m		6360	3750	3430 2150 2660* 1910 6,55
0 m				3630* 2310 5,70
-2,0 m	8270*	8270*	6330	3730



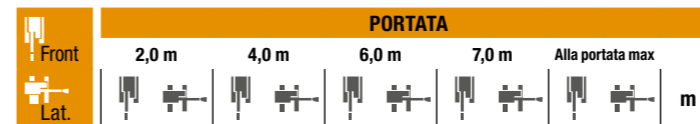
**SENZA LAMA Bilanciere standard 2,50 m, pattini 600 mm, Portata massima 7,09 m**

Front	2,0 m	4,0 m	6,0 m	Alla portata max
8,0 m				3090* 3090* 2,70
6,0 m		4010*	4010*	2040* 2040* 5,47
4,0 m		5030*	4390	3600 2320 1860* 1860* 6,64
2,0 m		6590	3970	3470 2210 1910* 1710 7,07
0 m		6230	3670	3350 2090 2190* 1720 6,91
-2,0 m	7470*	7470*	6150	3600 3330 2080 2910* 2030 6,11
-4,0 m		3260*	3260*	2700* 2700* 4,32



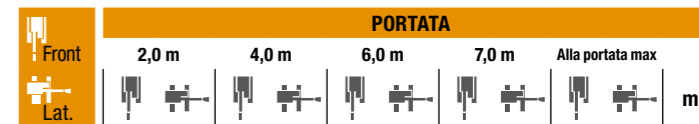
**SENZA LAMA - CONTRAPPESO PESANTE 3550 KG Bilanciere standard 2,50 m, pattini 600 mm, Portata massima 7,09 m**

Front	2,0 m	4,0 m	6,0 m	Alla portata max
8,0 m				3090* 3090* 2,70
6,0 m		4010*	4010*	2040* 2040* 5,47
4,0 m		5030*	4530	3710 2400 1860* 1860* 6,64
2,0 m		6780	4110	3580 2290 1910* 1780 7,07
0 m		6420	3800	3450 2170 2190* 1790 6,91
-2,0 m	7470*	7470*	6340	3740 3430 2160 2910* 2110 6,11
-4,0 m		3260*	3260*	2700* 2700* 4,32



**SENZA LAMA Bilanciere lungo 3,01 m, pattini 600 mm, Portata massima 7,54 m**

Front	2,0 m	4,0 m	6,0 m	7,0 m	Alla portata max
8,0 m					2520* 2520* 3,76
6,0 m		3400*	3400*	2040*	2040* 1880* 1880* 6,05
4,0 m		3830*	3830*	3580*	2330 1750* 1730 7,12
2,0 m		6650	4020	3460	2190 1800* 1530 7,53
0 m		6200	3630	3310	2050 2030* 1520 7,38
-2,0 m	6620*	6620*	6050	3510	3250 1990 2620* 1750 6,64
-4,0 m	7160*	7160*	4540*	3610	3060* 2630 5,04

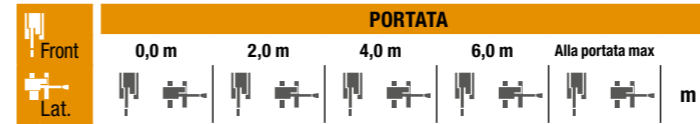


**SENZA LAMA - CONTRAPPESO PESANTE 3550 KG Bilanciere lungo 3,01 m, pattini 600 mm, Portata massima 7,54 m**

Front	2,0 m	4,0 m	6,0 m	7,0 m	Alla portata max
8,0 m					2520* 2520* 3,76
6,0 m		3400*	3400*	2040*	2040* 1880* 1880* 6,05
4,0 m		3830*	3830*	3580*	2410 1750* 1750* 7,12
2,0 m		6740*	4150	3570	2270 1800* 1590 7,53
0 m		6390	3770	3410	2130 2030* 1590 7,38
-2,0 m	6620*	6620*	6240	3640	3350 2080 2620* 1820 6,64
-4,0 m	7160*	7160*	4540*	3740	3060* 2730 5,04

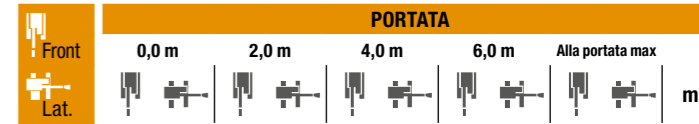
# CX145D SR

## 2PB / DEPORTÈ



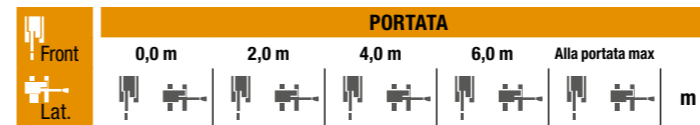
**LC Bilanciere standard 2,50 m, pattini 600 mm, Portata massima 7,23 m**

Front	0,0 m	2,0 m	4,0 m	6,0 m	Alla portata max
8,0 m					3210* 3210* 3,06
6,0 m			4050*	4050*	2180* 2180* 5,65
4,0 m			5060*	4770	3730 2430 1990* 1900 6,79
2,0 m		13060*	13060*	6990	4590 3660 2350* 2030* 1650 7,21
0 m	6950*	6950*	11950*	11950*	6810 4110 3490 2180 2280* 1650 7,06
-2,0 m	8690*	8690*	15490*	12320	6490 3810 3360 2060 2830* 1940 6,28
-4,0 m		7690*	7690*		



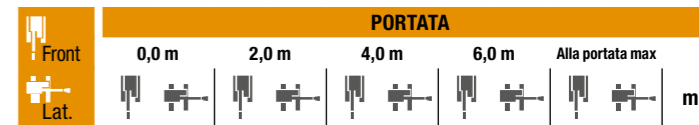
**LC Bilanciere lungo 3,01 m, pattini 600 mm, Portata massima 7,69 m**

Front	0,0 m	2,0 m	4,0 m	6,0 m	Alla portata max
8,0 m					2680* 2680* 4,06
6,0 m				2570*	2430 1980* 1980* 6,24
4,0 m			3920*	3920*	3660* 2500 1840* 1680 7,28
2 m		13040*	13040*	6850*	4610 3700 2410 1880* 1470 7,68
0 m	5090*	5090*	13270*	13270*	6840* 4160 3510 2200 2090* 1460 7,53
-2,0 m	7560*	7560*	14440*	12260	6470 3780 3330 2020 2630* 1670 6,81
-4,0 m		11420*	11420*	4660*	3630



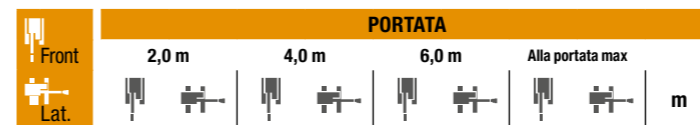
**LAMA A TERRA Bilanciere standard 2,50 m, pattini 600 mm, Portata massima 7,23 m**

Front	0,0 m	2,0 m	4,0 m	6,0 m	Alla portata max
8,0 m					3210* 3210* 3,06
6,0 m			4050*	4050*	2180* 2180* 5,65
4,0 m			5060*	5060*	4000* 2710 1990* 1990* 6,79
2,0 m		13060*	13060*	7600*	5040 4720* 2630 2030* 1870 7,21
0 m	6950*	6950*	11950*	11950*	7860* 4610 5090* 2460 2280* 1870 7,06
-2,0 m	8690*	8690*	15490*	14550	7800* 4310 3620* 2330 2830* 2200 6,28
-4,0 m		7690*	7690*		



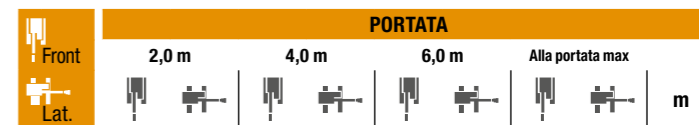
**LAMA A TERRA Bilanciere lungo 3,01 m, pattini 600 mm, Portata massima 7,69 m**

Front	0,0 m	2,0 m	4,0 m	6,0 m	Alla portata max
8,0 m					2680* 2680* 4,06
6,0 m				2570*	2570* 1980* 1980* 6,24
4,0 m			3920*	3920*	3660* 2760 1840* 1840* 7,28
2 m		13040*	13040*	6850*	5060 4420* 2680 1880* 1670 7,68
0 m	5090*	5090*	13270*	13270*	7760* 4670 5020* 2480 2090* 1660 7,53
-2,0 m	7560*	7560*	14440*	14440*	7860* 4280 4460* 2300 2630* 1670 6,81
-4,0 m		11420*	11420*	4660*	4130



**LAMA ALZATA - "OFFSET" Bilanciere 2,10 m, pattini 600 mm, Portata massima 6,39 m**

Front	2,0 m	4,0 m	6,0 m	Alla portata max
8,0 m				2690* 2690* 4,53
6,0 m	5510*	5510*	4520*	4250 2550* 2170 5,89
4,0 m			5170	3610 2720 1950 2460 1760 6,38
2,0 m			4670	3170 2550 1800 2430 1720 6,20
0 m				
-2,0 m	7140*	7140*	4600	3100 3030 2120 5,29



**LAMA A TERRA - "OFFSET" Bilanciere 2,10 m, pattini 600 mm, Portata massima 6,39 m**

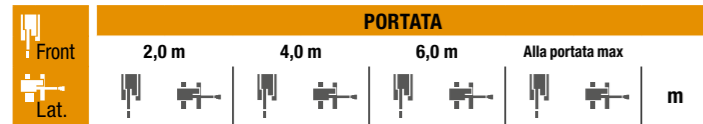
Front	2,0 m	4,0 m	6,0 m	Alla portata max
8,0 m				2690* 2690* 4,53
6,0 m	5510*	5510*	4520*	4250 2550* 2340 5,89
4,0 m			6350*	3920 4400* 2120 2780* 1910 6,38
2,0 m			6940*	3470 4470* 1960 3480* 1870 6,20
0 m				
-2,0 m	7140*	7140*	6020*	3400 4310* 2310 5,29

\* I carichi di cui sopra (kg) sono conformi alla normativa ISO e si riferiscono a escavatore senza benna. I carichi indicati non superano l'87% della capacità di sollevamento dell'impianto idraulico o il 75% del carico statico di ribaltamento. I valori contrassegnati da asterisco (\*) sono limitati dalla capacità di sollevamento idraulico.

\* I carichi di cui sopra (kg) sono conformi alla normativa ISO e si riferiscono a escavatore senza benna. I carichi indicati non superano l'87% della capacità di sollevamento dell'impianto idraulico o il 75% del carico statico di ribaltamento. I valori contrassegnati da asterisco (\*) sono limitati dalla capacità di sollevamento idraulico.

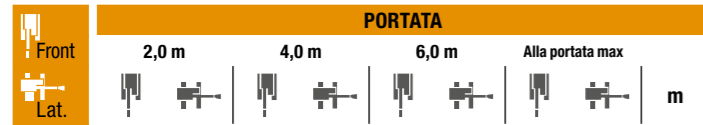
# CAPACITÀ DI SOLLEVAMENTO

## CX245D SR



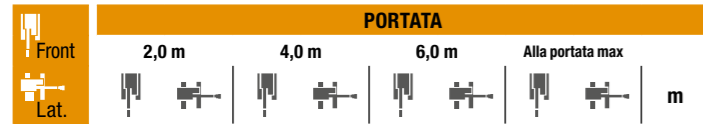
**LAMA A TERRA Bilanciere corto HD 2,40 m, pattini 600 mm, Portata massima 7,92 m**

Front	Lat.	2,0 m	4,0 m	6,0 m	Alla portata max	m			
8,0 m		6100*	6100*		6300*	6300*	4,98		
6,0 m		6420*	6420*	5870*	5720	5500*	4700	6,74	
4,0 m		8850*	8850*	6530*	5480	5400*	3780	7,62	
2,0 m		11740*	9170	7540*	5160	5730*	3470	7,92	
0 m		12430*	8840	8130*	4950	6240*	3550	7,70	
-2,0 m	10330*	10330*	11470*	8880	7750*	4930	6420*	4110	6,91
-4,0 m		8630*	8630*			6230*	6120	5,30	



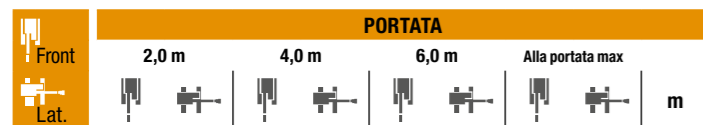
**SENZA LAMA Bilanciere corto HD 2,40 m, pattini 600 mm, Portata massima 7,92 m**

Front	Lat.	2,0 m	4,0 m	6,0 m	Alla portata max	m			
8,0 m		6100*	6100*		6300*	6300*	4,98		
6,0 m		6420*	6420*	5870*	5150	5500*	4220	6,74	
4,0 m		8850*	8850*	6530*	4920	5310	3380	7,62	
2,0 m		11740*	8130	7440	4600	4900	3090	7,92	
0 m		12430*	7800	7210	4390	5030	3140	7,70	
-2,0 m	10330*	10330*	11470*	7840	7180	4370	5880	3650	6,91
-4,0 m		8630*	8150			6230*	5450	5,30	



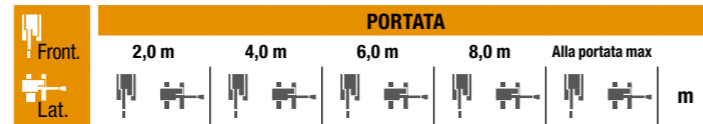
**LAMA A TERRA - CONTRAPPESO PESANTE 7430 KG Bilanciere corto HD 2,40 m, pattini 600 mm, Portata massima 7,92 m**

Front	Lat.	2,0 m	4,0 m	6,0 m	Alla portata max	m			
8,0 m		6100*	6100*		6300*	6300*	4,98		
6,0 m		6420*	6420*	5870*	5870*	5500*	5100	6,74	
4,0 m		8850*	8850*	6530*	5940	5400*	4120	7,62	
2,0 m		11740*	9970	7540*	5620	5730*	3800	7,92	
0 m		12430*	9640	8130*	5410	6240*	3880	7,70	
-2,0 m	10330*	10330*	11470*	9680	7750*	5390	6420*	4500	6,91
-4,0 m		8630*	8630*			6230*	6230*	5,30	



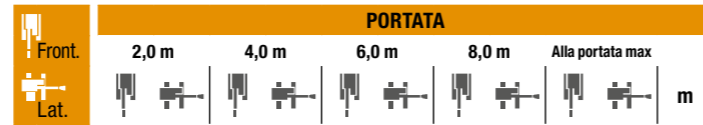
**SENZA A TERRA - CONTRAPPESO PESANTE 7430 KG Bilanciere corto HD 2,40 m, pattini 600 mm, Portata massima 7,92 m**

Front	Lat.	2,0 m	4,0 m	6,0 m	Alla portata max	m			
8,0 m		6100*	6100*		6300*	6300*	4,98		
6,0 m		6420*	6420*	5870*	5600	5500*	4610	6,74	
4,0 m		8850*	8850*	6530*	5370	5400*	3710	7,62	
2,0 m		11740*	8900	7540*	5050	5300	3400	7,92	
0 m		12430*	8580	7800	4840	5450	3470	7,70	
-2,0 m	10330*	10330*	11470*	8620	7750*	4820	6370	4030	6,91
-4,0 m		8630*	8630*			6230*	5980	5,30	



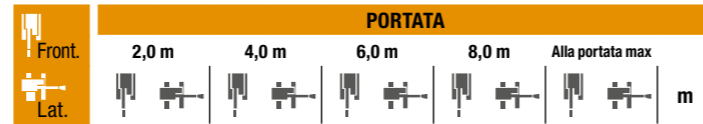
**LAMA A TERRA Bilanciere standard 2,94 m, pattini 600 mm, Portata massima 8,40 m**

Front	Lat.	2,0 m	4,0 m	6,0 m	8,0 m	Alla portata max	m				
8,0 m						4150*	4150*	5,72			
6,0 m				5340*	5340*		3700*	3700*	7,31		
4,0 m			7930*	7930*	6110*	5570	4440*	3560	3650*	3460	8,12
2,0 m			11050*	9380	7230*	5220	5780*	3440	3860*	3200	8,40
0 m			12410*	8880	8020*	4970	5990*	3350	4400*	3250	8,19
-2,0 m	9590*	9590*	11930*	8820	7960*	4890			5580*	3680	7,46
-4,0 m	15480*	15480*	9720*	9050					6130*	5060	6,00



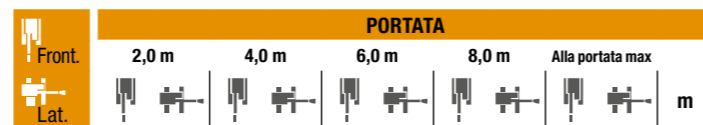
**SENZA LAMA Bilanciere standard 2,94 m, pattini 600 mm, Portata massima 8,40 m**

Front	Lat.	2,0 m	4,0 m	6,0 m	8,0 m	Alla portata max	m				
8,0 m						4150*	4150*	5,72			
6,0 m				5340*	5260		3700*	3700*	7,31		
4,0 m			7930*	7930*	6110*	5010	4440*	3170	3650*	3090	8,12
2,0 m			11050*	8340	7230*	4660	4850	3060	3860*	2840	8,40
0 m			12410*	7840	7230	4410	4750	2970	4400*	2870	8,19
-2,0 m	9590*	9590*	11930*	7790	7140	4330			5240	3260	7,46
-4,0 m	15480*	15480*	9720*	8010					6130*	4500	6,00



**LAMA A TERRA - CONTRAPPESO PESANTE 7430 KG Bilanciere standard HD 2,94 m, pattini 600 mm, Portata massima 8,40 m**

Front	Lat.	2,0 m	4,0 m	6,0 m	8,0 m	Alla portata max	m				
8,0 m						4150*	4150*	5,72			
6,0 m				5340*	5340*		3700*	3700*	7,31		
4,0 m			7930*	7930*	6110*	6030	4440*	3880	3650*	3650*	8,12
2,0 m			11050*	10180	7230*	5680	5780*	3760	3860*	3500	8,40
0 m			12410*	9680	8020*	5430	5990*	3670	4400*	3560	8,19
-2,0 m	9590*	9590*	11930*	9620	7960*	5350			5580*	4030	7,46
-4,0 m	15480*	15480*	9720*	9720*					6130*	5520	6,00

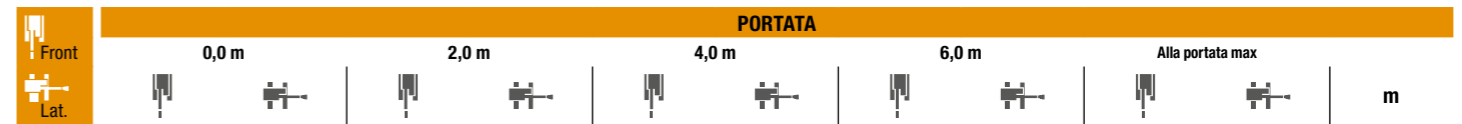


**SENZA LAMA - CONTRAPPESO PESANTE 7430 KG Bilanciere standard HD 2,94 m, pattini 600 mm, Portata massima 8,40 m**

Front	Lat.	2,0 m	4,0 m	6,0 m	8,0 m	Alla portata max	m				
8,0 m						4150*	4150*	5,72			
6,0 m				5340*	5340*		3700*	3700*	7,31		
4,0 m			7930*	7930*	6110*	5450	4440*	3490	3650*	3400	8,12
2,0 m			11050*	9110	7230*	5110	5250	3370	3860*	3130	8,40
0 m			12410*	8610	7820	4850	5150	3280	4400*	3180	8,19
-2,0 m	9590*	9590*	11930*	8560	7740	4780			5580*	3600	7,46
-4,0 m	15480*	15480*	9720*	8790					6130*	4950	6,00

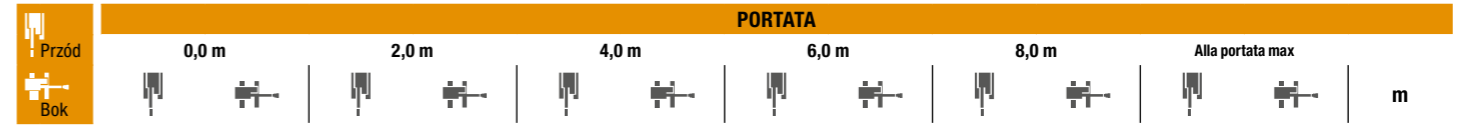
# CAPACITÀ DI SOLLEVAMENTO

## CX245D SR 2PB



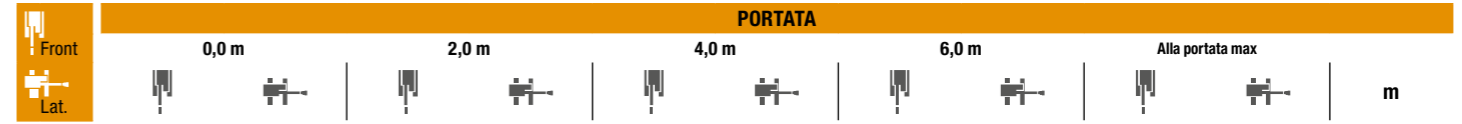
**LAMA A TERRA Bilanciere corto HD 2,40 m, pattini 600 mm, Portata massima 7,92 m**

Front	Lat.	0,0 m	2,0 m	4,0 m	6,0 m	Alla portata max	m						
8,0 m					7040*	7040*			6310*	6310	4,97		
6,0 m									5730*	5730*	4900*	4900	6,74
4,0 m					9560*	9560*	6140*	6100*	4480*	4100	7,62		
2,0 m				11580*	11580*	11960*	10510	7160*	5940	4470*	3760	7,92	
0 m				15830*	15830*	12090*	10400	7900*	5670	4830*	3840	7,69	
-2,0 m	17400*	17400*	24950*	24950*	12350*	10030	7560*	5410	5240*	4450	6,90		
-4,0 m			18610*	18610*	8600*	8600*							



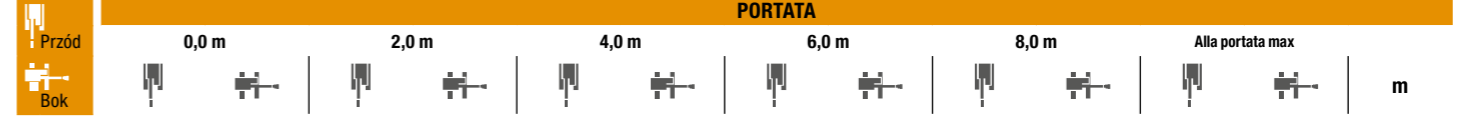
**LAMA A TERRA Bilanciere standard 2,94 m, pattini 600 mm, Portata massima 8,40 m**

Przód	Bok	0,0 m	2,0 m	4,0 m	6,0 m	8,0 m	Alla portata max	m						
8,0 m									4210*	4210*	5,72			
6,0 m					5350*	5350*			3720*	3720*	7,31			
4,0 m			16210*	16210*	8550*	8550*	5780*	5780*	4180*	3870	3650*	3650*	8,13	
2,0 m			17170*	17170*	11590*	10530*	6760*	5980	4800*	3780	3840*	3460	8,40	
0 m		12730*	12730*	15740*	15740*	12050*	10520	7870*	5800	4910*	3640	4300*	3510	8,19
-2,0 m	14010*	14010*	21070*	21070*	12220*	10050	7920*	5450		5070*	3980	7,46		
-4,0 m	15310*	15310*	22160*	22160*	10510*	9910				4980*	4980*	5,51		



**SENZA LAMA Bilanciere corto HD 2,40 m, pattini 600 mm, Portata massima 7,92 m**

Front	Lat.	0,0 m	2,0 m	4,0 m	6,0 m	Alla portata max	m						
8,0 m					7040*	7040*			6310*	6310*	4,97		
6,0 m									5730*	5730*	4900*	4600	6,74
4,0 m					9560*	9560*	6140*	5630	4480*	3680	7,62		
2,0 m				11580*	11580*	11960*	9700	7160*	5420	4470*	3360	7,92	
0 m				15830*	15830*	12090*	9310	7900*	5090	4830*	3420	7,69	
-2,0 m	17400*	17400*	24950*	24950*	12350*	8950	7560*	4830	5240*	3980	6,90		
-4,0 m			24950*	18610*	8600*	8600*							



**SENZA LAMA Bilanciere standard 2,94 m, pattini 600 mm, Portata massima 8,40 m**

Przód	Bok	0,0 m	2,0 m	4,0 m	6,0 m	8,0 m	Alla portata max	m					
8,0 m									4210*	4210*	5,72		
6,0 m					5350*	5350*			3720*	3720*	7,31		
4,0 m			16210*	16210*	8550*	8550*	5780*	5660*	4180*	3480	3650*	3370	8,13
2,0 m			17170*	17170*	11590*	9690	6760*	5470	4800*	3380	3840*	3100	8,40

# BENNE

## CX145D SR LAMA / SENZA LAMA

### BENNA PER IMPIEGHI GENERICI (ATTACCO DIRETTO)

CAPACITÀ m³ (ISO7451 HEAPED)	LARGHEZZA mm	PESO kg	BILANCIERE 2,11 m	BILANCIERE 2,50 m	BILANCIERE 3,01 m
0,21	450	250	○	○	○
0,31	600	290	○	○	○
0,41	750	330	○	○	○
0,52	900	360	○	○	○
0,58	1000	400	○	○	●
0,66	1100	430	●	●	▲
0,73	1200	450	●	▲	■

### BENNA ORIENTABILE PER PULIZIA FOSSI (ATTACCO DIRETTO)

CAPACITÀ m³ (ISO7451 HEAPED)	LARGHEZZA mm	PESO kg	BILANCIERE 2,11 m	BILANCIERE 2,50 m	BILANCIERE 3,01 m
0,46	1500	640	○	●	▲
0,55	1800	690	●	▲	■
0,61	2000	730	▲	■	×

### BENNA PER IMPIEGHI GENERICI (ATTACCO RAPIDO)

CAPACITÀ m³ (ISO7451 HEAPED)	LARGHEZZA mm	PESO kg	BILANCIERE 2,11 m	BILANCIERE 2,50 m	BILANCIERE 3,01 m
0,21	450	250	○	○	○
0,31	600	290	○	○	○
0,41	750	330	○	○	○
0,52	900	360	○	○	●
0,58	1000	400	●	●	▲
0,66	1100	430	●	▲	■
0,73	1200	450	▲	■	×

Angolo di ribaltamento 45° SX/DX  
Connessa al circuito idraulico di rotazione

## CX145D SR LAMA / SENZA LAMA - CONTRAPPESO PESANTE

### BENNA PER IMPIEGHI GENERICI (ATTACCO DIRETTO)

CAPACITÀ m³ (ISO7451 HEAPED)	LARGHEZZA mm	PESO kg	BILANCIERE 2,11 m	BILANCIERE 2,50 m	BILANCIERE 3,01 m
0,21	450	250	○	○	○
0,31	600	290	○	○	○
0,41	750	330	○	○	○
0,52	900	360	○	○	○
0,58	1000	400	○	○	●
0,66	1100	430	○	●	●
0,73	1200	450	●	●	■

### BENNA PER IMPIEGHI GENERICI (ATTACCO RAPIDO)

CAPACITÀ m³ (ISO7451 HEAPED)	LARGHEZZA mm	PESO kg	BILANCIERE 2,11 m	BILANCIERE 2,50 m	BILANCIERE 3,01 m
0,21	450	250	○	○	○
0,31	600	290	○	○	○
0,41	750	330	○	○	○
0,52	900	360	○	○	●
0,58	1000	400	○	●	●
0,66	1100	430	●	●	▲
0,73	1200	450	●	▲	■

Angolo di ribaltamento 45° SX/DX  
Connessa al circuito idraulico di rotazione

### BENNA ORIENTABILE PER PULIZIA FOSSI (ATTACCO DIRETTO)

CAPACITÀ m³ (ISO7451 HEAPED)	LARGHEZZA mm	PESO kg	BILANCIERE 2,11 m	BILANCIERE 2,50 m	BILANCIERE 3,01 m
0,46	1500	640	○	○	●
0,55	1800	690	●	●	▲
0,61	2000	730	●	▲	■

○ Densità materiale nominale fino a 2 ton/m³  
▲ Densità materiale nominale fino a 1,4 ton/m³

● Densità materiale nominale fino a 1,6 ton/m³  
■ Densità materiale nominale fino a 1,2 ton/m³

\* con lama imbullonata  
× Non applicabile

# BENNE

## CX245D SR LAMA

### BENNE PER IMPIEGHI GRAVOSI (ATTACCO DIRETTO)

CAPACITÀ m³ (ISO7451 HEAPED)	LARGHEZZA mm	PESO kg	BILANCIERE 2,40 m	BILANCIERE 2,94 m
0,45	600	560	○	○
0,60	750	640	○	○
0,76	900	730	○	○
0,85	1000	760	○	○
0,92	1050	800	○	○
0,96	1100	830	○	○
1,08	1200	880	○	●
1,24	1350	970	●	●
1,40	1500	1040	●	▲

## CX245D SR SENZA LAMA

### BENNE PER IMPIEGHI GRAVOSI (ATTACCO DIRETTO)

CAPACITÀ m³ (ISO7451 HEAPED)	LARGHEZZA mm	PESO kg	BILANCIERE 2,40 m	BILANCIERE 2,94 m
0,45	600	560	○	○
0,60	750	640	○	○
0,76	900	730	○	○
0,85	1000	760	○	○
0,92	1050	800	○	○
0,96	1100	830	○	○
1,08	1200	880	○	●
1,24	1350	970	●	▲
1,40	1500	1040	▲	■

### BENNA ORIENTABILE PER PULIZIA FOSSI (ATTACCO DIRETTO)

CAPACITÀ m³ (ISO7451 HEAPED)	LARGHEZZA mm	PESO kg	BILANCIERE 2,40 m	BILANCIERE 2,94 m
0,68	1800	770	○	○
0,76	2000	810	○	○
0,83	2200	880	○	○
0,91	2400	920	○	●
0,95	2500	950	●	●

### BENNE PER IMPIEGHI GRAVOSI (ATTACCO RAPIDO)

CAPACITÀ m³ (ISO7451 HEAPED)	LARGHEZZA mm	PESO kg	BILANCIERE 2,40 m	BILANCIERE 2,94 m
0,45	600	560	○	○
0,60	750	640	○	○
0,76	900	730	○	○
0,85	1000	760	○	○
0,92	1050	800	○	○
0,96	1100	830	○	○
1,08	1200	880	●	▲
1,24	1350	970	▲	■
1,40	1500	1040	■	×

### BENNA PER IMPIEGHI GRAVOSI (ATTACCO RAPIDO)

CAPACITÀ m³ (ISO7451 HEAPED)	LARGHEZZA mm	PESO kg	BILANCIERE 2,40 m	BILANCIERE 2,94 m
0,45	600	560	○	○
0,60	750	640	○	○
0,76	900	730	○	○
0,85	1000	760	○	○
0,92	1050	800	○	●
0,96	1100	830	○	●
1,08	1200	880	●	▲
1,24	1350	970	▲	■
1,40	1500	1040	■	×

Angolo di ribaltamento 45° SX/DX  
Connessa al circuito idraulico di rotazione

## CX245D SR LAMA - CONTRAPPESO PESANTE

### BENNE PER IMPIEGHI GRAVOSI (ATTACCO DIRETTO)

CAPACITÀ m³ (ISO7451 HEAPED)	LARGHEZZA mm	PESO kg	BILANCIERE 2,40 m	BILANCIERE 2,94 m
0,45	600	560	○	○
0,60	750	640	○	○
0,76	900	730	○	○
0,85	1000	760	○	○
0,92	1050	800	○	○
0,96	1100	830	○	○
1,08	1200	880	○	○
1,24	1350	970	○	●
1,40	1500	1040	●	▲

### BENNA PER IMPIEGHI GRAVOSI (ATTACCO RAPIDO)

CAPACITÀ m³ (ISO7451 HEAPED)	LARGHEZZA mm	PESO kg	BILANCIERE 2,40 m	BILANCIERE 2,94 m
0,45	600	560	○	○
0,60	750	640	○	○
0,76	900	730	○	○
0,85	1000	760	○	○
0,92	1050	800	○	○
0,96	1100	830	○	○
1,08	1200	880	○	●
1,24	1350	970	●	▲
1,40	1500	1040	▲	■

## CX245D SR SENZA LAMA - CONTRAPPESO PESANTE

### BENNE PER IMPIEGHI GRAVOSI (ATTACCO DIRETTO)

CAPACITÀ m³ (ISO7451 HEAPED)	LARGHEZZA mm	PESO kg	BILANCIERE 2,40 m	BILANCIERE 2,94 m
0,45	600	560	○	○
0,60	750	640	○	○
0,76	900	730	○	○
0,85	1000	760	○	○
0,92	1050	800	○	○
0,96	1100	830	○	○
1,08	1200	880	○	●
1,24	1350	970	●	●
1,40	1500	1040	●	▲

### BENNA PER IMPIEGHI GRAVOSI (ATTACCO RAPIDO)

CAPACITÀ m³ (ISO7451 HEAPED)	LARGHEZZA mm	PESO kg	BILANCIERE 2,40 m	BILANCIERE 2,94 m
0,45	600	560	○	○
0,60	750	640	○	○
0,76	900	730	○	○
0,85	1000	760	○	○
0,92	1050	800	○	○
0,96	1100	830	○	○
1,08	1200	880	●	▲
1,24	1350	970	▲	■
1,40	1500	1040	■	×

### BENNA ORIENTABILE PER PULIZIA FOSSI (ATTACCO DIRETTO)

CAPACITÀ m³ (ISO7451 HEAPED)	LARGHEZZA mm	PESO kg	BILANCIERE 2,40 m	BILANCIERE 2,94 m
0,68	1800	770	○	○
0,76	2000	810	○	○
0,83	2200	880	○	○
0,91	2400	920	○	○
0,95	2500	950	○	●

Angolo di ribaltamento 45° SX/DX  
Connessa al circuito idraulico di rotazione

○ Densità materiale nominale fino a 2 ton/m³  
▲ Densità materiale nominale fino a 1,4 ton/m³

● Densità materiale nominale fino a 1,6 ton/m³  
■ Densità materiale nominale fino a 1,2 ton/m³

\* con lama imbullonata  
× Non applicabile

www.casece.com  
**EXPERTS FOR THE REAL WORLD**  
**SINCE 1842**

**CASE**  
CONSTRUCTION



Form No. 202121T - MediaCross Firenze - 05/26

**CNH INDUSTRIAL  
DEUTSCHLAND GMBH**  
Case Baumaschinen  
Benzstr. 1-3 - D-74076 Heilbronn  
DEUTSCHLAND

**CNH INDUSTRIAL  
MAQUINARIA SPAIN, S.A.**  
Avenida Aragón 402  
28022 Madrid - ESPAÑA

**CNH INDUSTRIAL FRANCE, S.A.**  
16-18 Rue des Rochettes  
91150 Morigny-Champigny  
FRANCE

**CNH INDUSTRIAL ITALIA SPA**  
Lungo Stura Lazio 19  
10156, Torino  
ITALIA

**CASE CONSTRUCTION  
EQUIPMENT**  
Cranes Farm Rd  
Basildon - SS14 3AD  
UNITED KINGDOM

*NOTA: Le dotazioni di serie e opzionali possono cambiare in base alle richieste e alle leggi in vigore nei diversi paesi. Le foto possono mostrare dotazioni non di serie o non citate nel presente pieghevole - consultate il concessionario CASE. CNH Industrial si riserva il diritto di modificare senza preavviso le caratteristiche delle sue macchine, senza alcun obbligo dipendente da tali modifiche.*

Conforme alla direttiva 2006/42/CE

**CASE**  
00800-2273-7373

La chiamata è gratuita da telefono fisso.  
Per le chiamate da cellulare consultare  
le tariffe del proprio gestore telefonico.

