



# SERVIZI TELEMATICI

*L'assistente personale  
per la gestione delle flotte*





# UNA FLOTTA INTELLIGENTE OLTRE CHE POTENTE

## DALLE SEMPLICI IPOTESI ALL'INTELLIGENCE CON SITEWATCH

SiteWatch, il sistema telematico di CASE Construction Equipment, vi aiuta a monitorare e gestire la vostra flotta, riducendo i tempi di fermo e i costi di esercizio e al contempo aumentando produttività, efficienza e sicurezza.

## CAPIRE LE NECESSITÀ

SiteWatch è disponibile nella versione installata in fabbrica, con un abbonamento di tre anni, per apripista, livellatrici, pale gommata, pale gommata compatte, minipale cingolate, minipale compatte cingolate, escavatori e terne. Può essere acquistato anche come soluzione aftermarket con le stesse funzionalità.

SiteWatch:

### *Per lavorare in modo ancora più intelligente*

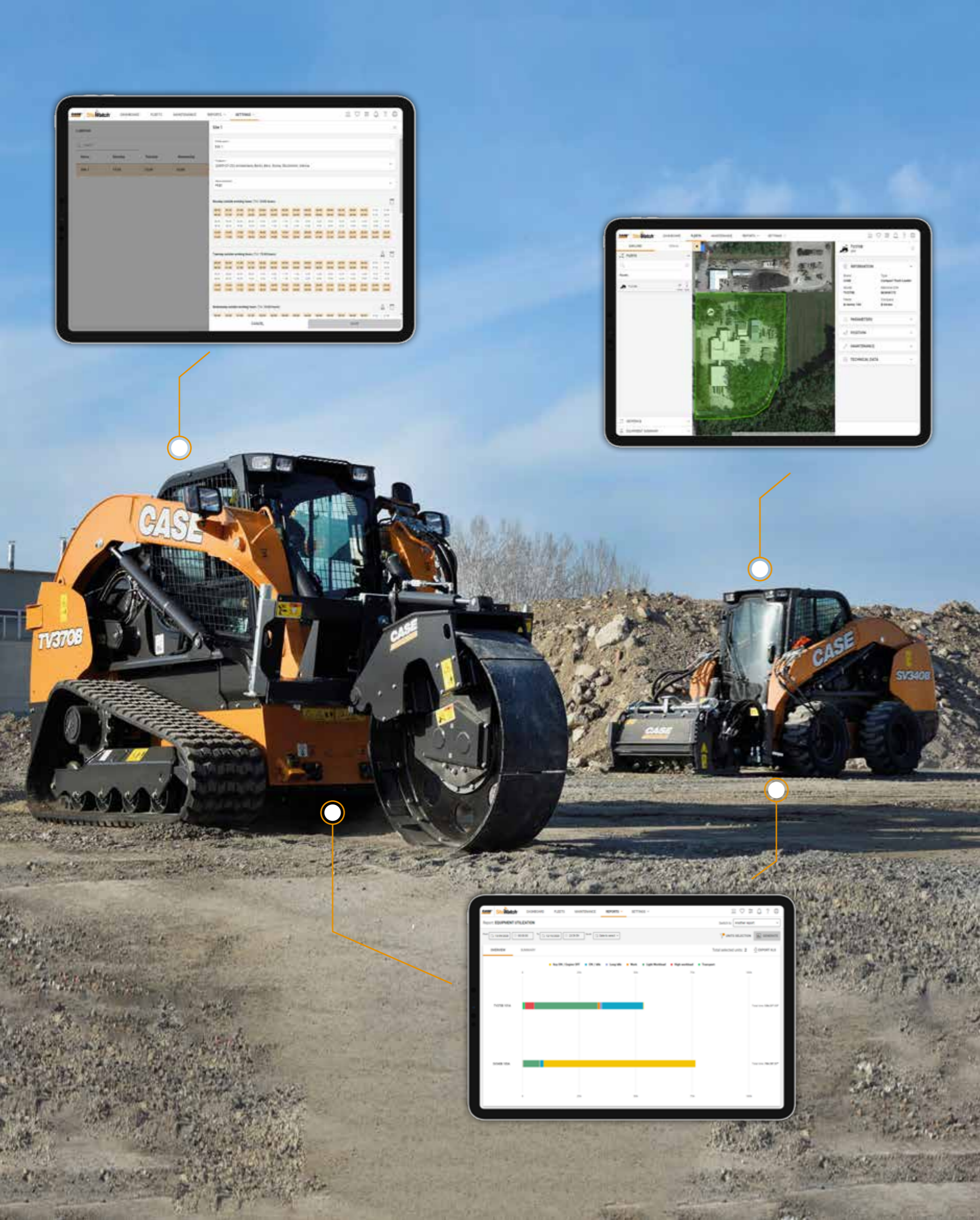
SiteWatch vi tiene proattivamente aggiornati sui dati chiave. Potete confrontare le macchine o i consumi di carburante nel corso del tempo. Potete valutare le notifiche trasmesse dalle macchine per stabilire l'eventuale necessità di intervenire. Potete avere accesso a misuratori di prestazioni, analisi dei tempi di funzionamento al regime minimo, intervalli di manutenzione programmata, report sull'efficienza delle macchine e segnalazioni antifurto programmabili.

### *Per programmare al meglio le vostre attività*

SiteWatch è di importanza fondamentale per definire gli andamenti prestazionali delle macchine, implementando le eventuali modifiche necessarie e monitorandole una volta applicate. SiteWatch viene fornito pre-programmato per monitorare fino a 40 parametri CAN, alcuni dei quali personalizzabili. A seconda quindi del livello di complessità, può essere semplice o completo a seconda delle vostre esigenze.

### *Per aumentare la redditività del vostro lavoro*

Attraverso il monitoraggio delle macchine, potete anche offrire servizi di consulenza alle parti interessate in merito a possibili riduzioni dei costi e alla manutenzione necessaria, compresi gli eventuali pezzi di ricambio richiesti. Il risultato è una macchina perfettamente funzionante e redditizia.





# SITWATCH VI TIENE INFORMATI SUI DATI CHE CONTANO DAVVERO

## LA FORZA DI SITWATCH

SiteWatch fornisce in tempo reale dati utili e quantificabili che vi aiutano a prendere, in pochi istanti, le decisioni più opportune per la vostra flotta. Ecco altri vantaggi di SiteWatch:

### + I concetti essenziali in breve

La dashboard mostra in breve tutte le informazioni importanti per la vostra flotta di macchine. È il pannello di controllo per tenere sotto controllo il vostro prezioso equipaggiamento.

### + Monitorate la vostra macchina

Potete sempre sapere sempre dove si trova la vostra macchina e dove è stata, infatti la sua posizione GPS viene monitorata, il sistema vi invia notifiche e segue la macchina nel caso in cui superi un confine geografico o violi una limitazione oraria. Il sensore di movimento rileva quando la macchina viene spostata o sollevata, la batteria interna garantisce che l'unità telematica rimanga online. Questa funzione consente di incrementare significativamente la velocità di recupero della macchina.

### + Potenziate la produttività ai massimi livelli

Le condizioni della vostra macchina vengono costantemente monitorate. Notifiche relative agli intervalli di manutenzione, codici di errore e valori eccessivi del motore vi consentono di mantenere la macchina nelle migliori condizioni, incrementandone la produttività.

### + Migliorate l'efficienza

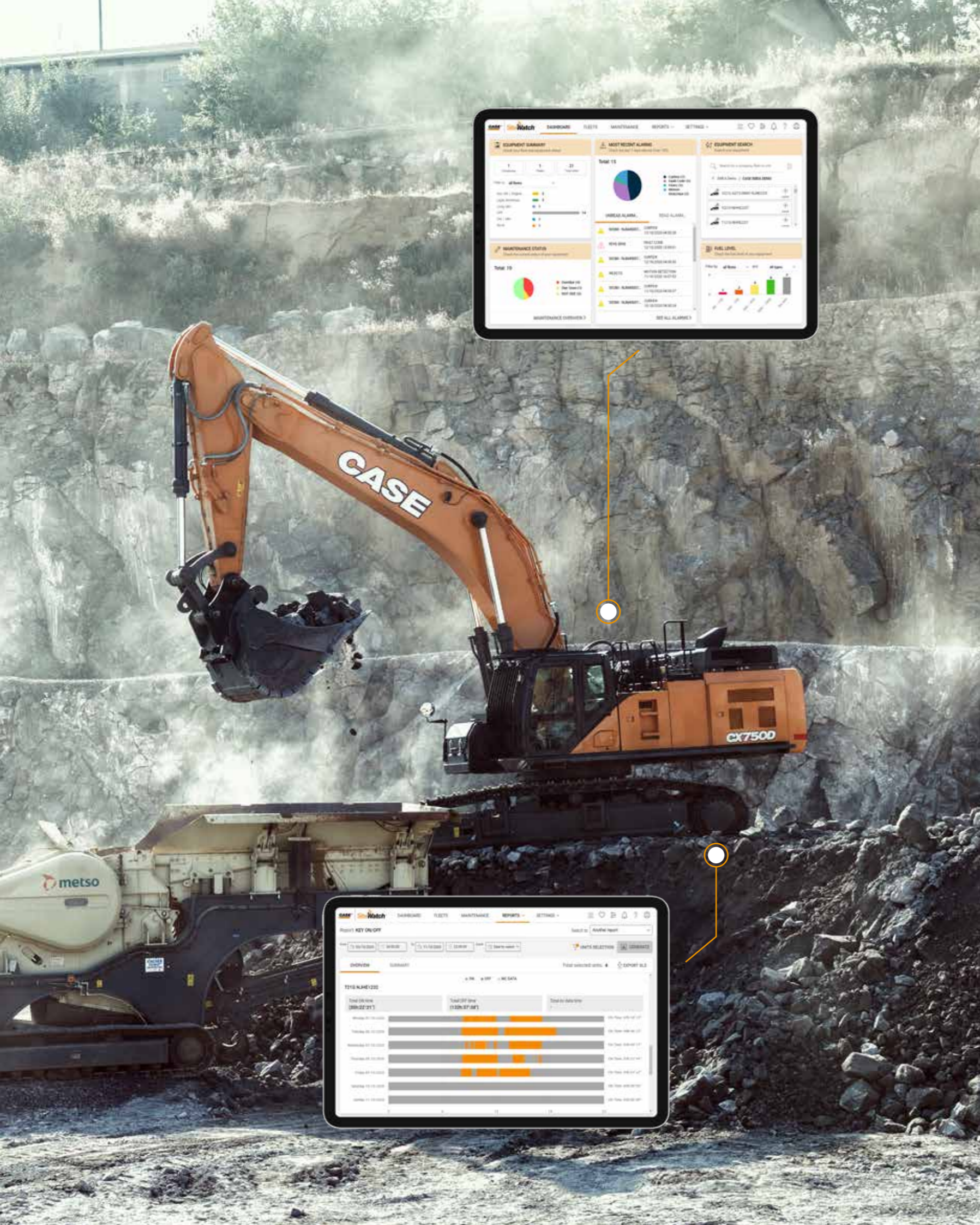
Report sull'utilizzo, sul consumo di carburante, su accensione e spegnimento e altro ancora vi consentono di applicare azioni mirate ad incrementare l'efficienza e di monitorare i risultati. I report sono immediatamente disponibili sul portale. SiteWatch si assicura inoltre che riceviate i report necessari con cadenza settimanale o mensile nella posta in arrivo.

### + Analisi utili

Solo con SiteWatch potete accedere a tutti i dati proprietari per la vostra macchina CASE, ottenendo un'utile descrizione contenente un elenco completo di parametri bus CAN.

### + Trasferimento facile dei dati

È disponibile un'API (Advanced Programming Interface, interfaccia di programmazione avanzata) per esportare i dati per una piattaforma personalizzata secondo lo standard AEMP 2.0.





# SEDETEVI AL POSTO DI GUIDA OVUNQUE SIATE

Grazie all'interfaccia intuitiva di CASE SiteWatch potete monitorare e gestire la vostra flotta ovunque, in qualsiasi momento.



## Mapa di localizzazione della macchina

- + Controllate e rintracciate la posizione della macchina.
- + Applicazione tipica: gestione flotte, sistema Geofence.



## Report dei consumi di carburante

- + Dettagli relativi ai consumi di carburante della macchina selezionata.
- + Applicazione tipica: efficace attribuzione dei costi per commessa, confronto tra i diversi operatori delle macchine.



## Report dei dati veicolo trasmessi via bus CAN

- + Per ogni macchina è possibile selezionare e monitorare fino a 40 parametri. I parametri possono essere visualizzati sia come grafico, per un'interpretazione immediata, sia come valori puntuali in tabelle per una maggiore precisione.

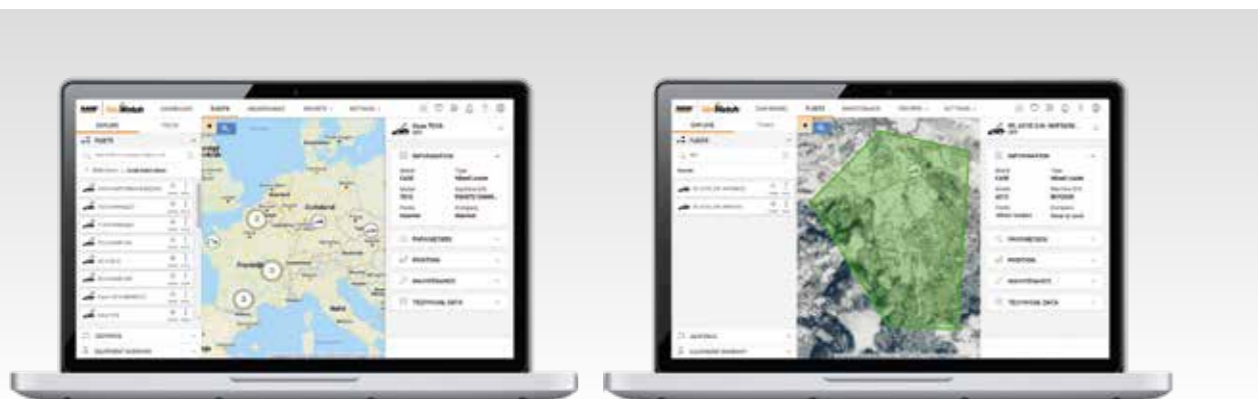


Pagina Dashboard: tutti i dati critici in un'unica pagina, con informazioni sullo stato e sul funzionamento delle macchine.



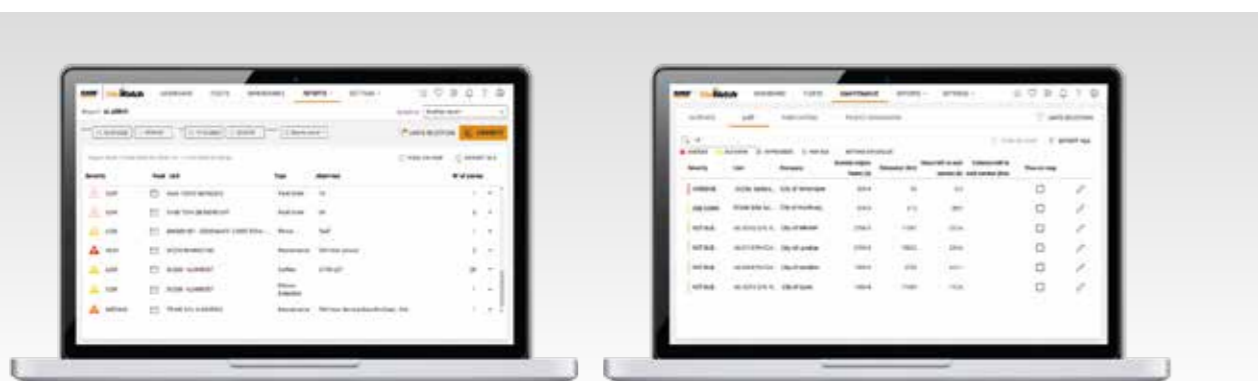
# PIÙ INTELLIGENZA ALLA VOSTRA FLOTTA

Il portale SiteWatch mostra in modo semplice tutte le informazioni importanti per garantire che la vostra flotta sia sicura, funzioni correttamente e venga usata in maniera efficiente. sono a vostra disposizione differenti visualizzazioni e report.



+ Localizzate la vostra macchina con Fleetview, verificate lo stato della manutenzione, posizionate o monitorate dove è stata la vostra macchina.

+ Create una recinzione virtuale intorno alla vostra macchina e ricevete una notifica nel caso in cui la macchina superi il confine.



+ Visualizzate le notifiche e implementate le azioni necessarie.

+ Visualizzate lo stato della manutenzione



+ Eseguite i report quando la macchina è in funzione.

## MA NON FINISCE QUI:

- + Con SiteWatch lavorate in modo più intelligente
- + Indica dove risparmiare
- + In qualsiasi momento, ovunque
- + Facilità d'uso
- + Report sull'utilizzo
- + "Coprifuoco"
- + Tracciamento
- + Dati proprietari CASE sulle condizioni della macchina
- + Invio di notifiche
- + Reporting automatico



## Report sull'attività del veicolo

- + Visualizzazione dei movimenti del veicolo per un determinato periodo di tempo.
- + Applicazione tipica: monitoraggio dei movimenti e del funzionamento della macchina.



# SITWATCH

## È SINONIMO DI REDDITIVITÀ



CASE SiteWatch contribuisce a rendere la gestione delle flotte più semplice, più produttiva, più affidabile e più redditizia. SiteWatch può aiutarvi a consolidare la vostra attività.

### **Aumento della produzione**

La misurazione e la registrazione della percentuale giornaliera di funzionamento al regime minimo sono un fattore chiave per la determinazione della produttività complessiva. Sfruttando le capacità di monitoraggio dell'unità SiteWatch è possibile individuare le ore più produttive, correggendo eventuali inefficienze e ottimizzando consumo di carburante, esigenze di manutenzione e costi di gestione.

### **Semplificazione della manutenzione**

Le tecniche di acquisizione manuale dei dati possono contenere errori e sono molto dispendiose in termini di manodopera. Con SiteWatch, potete programmare la manutenzione della vostra macchina in maniera efficiente. Potete facilmente controllare lo stato di servizio, ricevere aggiornamenti automatici settimanali, impostare notifiche e programmare gli interventi di manutenzione basando il calcolo sulla media settimanale delle ore di esercizio. Tutto ciò che è necessario per mantenere facilmente la vostra flotta efficiente e produttiva.

### **Utilizzo efficiente**

SiteWatch facilita il monitoraggio dell'impiego di ciascuna macchina con informazioni dettagliate in tempo reale, che permettono di capire quali macchine sono utilizzabili, consentendovi di ottimizzare le prestazioni delle flotte ed eventualmente di compensare i costi di noleggio.

### **Protezione affidabile**

SiteWatch è in grado di proteggere le vostre flotte attraverso le funzioni Curfew (limitazione oraria dell'utilizzo della macchina), Geofence (recinzione

virtuale del parco macchine), rilevamento degli spostamenti, inviando una notifica in caso di utilizzo o di spostamenti non autorizzati di una macchina e rintracciandola per il recupero, contribuendo così a ridurre i costi relativi ai furti.

### **Precisa attribuzione dei costi per commessa**

SiteWatch fornisce giornalmente informazioni precise e dettagliate sul tempo di funzionamento delle macchine. E grazie all'integrazione del software di back office, non è necessario l'inserimento manuale di alcun dato.



# I COMPONENTI PRINCIPALI DI CASE SITEWATCH

## **Modulo di controllo**

È il dispositivo di bordo che acquisisce i dati macchina, fra cui l'ubicazione, la produttività, i consumi e i parametri operativi dal sistema bus CAN, per poi trasmetterli al portale Web dell'utente.

## **Contratto di abbonamento**

Con il contratto di abbonamento, le informazioni sulla macchina vengono messe a disposizione tramite il portale Web, inviando immediatamente segnalazioni in caso di spostamenti non autorizzati. Quando il dispositivo è connesso al sistema bus CAN, vengono inviate anche segnalazioni di parametri fuori specifica o codici di errore.

**I pacchetti predefiniti hanno durata triennale, ma eventuali prolungamenti dei contratti potranno essere acquistati tramite il servizio ricambi. Soluzioni complete (modem e abbonamento) sono disponibili tramite il servizio ricambi.**

## **Portale Web**

È la moderna interfaccia Web che consente di accedere ai dati e ai report relativi alla macchina.

## **Estensione del satellite**

Soluzione ideale per aree in cui la copertura della rete cellulare non è disponibile o il segnale è debole. Offre lo stesso livello di informazioni anche in assenza di copertura della rete cellulare.

## **SERVIZI PREVISTI DAL PIANO**

## **LOGISTICA**

### **GESTIONE DELLA FLOTTA**

- Ubicazione delle macchine ed invio del ping per la gestione del progetto •
- Report orario della macchina •

### **GESTIONE DELLA FLOTTA**

- Pianificate e preparate gli intervalli di manutenzione (ordine dei pezzi di ricambio, scheduling) •

### **SICUREZZA**

- Geofence: notifica in tempo reale di movimenti non programmati •
- "Copri fuoco" •

### **ANALISI E REPORT SULL'UTILIZZO**

- Reporting: tempo di inattività, accensione del motore, tempo di viaggio, utilizzo della macchina •

### **ANALISI DELLE PRESTAZIONI**

- Dati di carico del motore, per confrontare macchine ed individuare tendenza operative •

### **INFORMAZIONI E REPORT SUL COMBUSTIBILE**

- Il flusso di combustibile e le informazioni sul consumo, per tracciare l'uso del combustibile di una macchina o di una flotta •

### **PARAMETRI DI SALUTE DELLE MACCHINE**

- Tracciato delle caratteristiche operative delle macchine: Temperature, pressioni, segnali di allarme per parametri fuori gamma e parametri bus CAN per diagnostica e individuazione dei difetti •





# PER OTTENERE SITEWATCH

## **Installazione in fabbrica**

SiteWatch è disponibile dalla fabbrica per tutti i modelli.

## **Accessorio installabile dai concessionari**

Presso CNH Industrial Parts sono ora disponibili kit specifici per ciascun tipo di macchina.

## **Universali**

Sono disponibili kit aftermarket per adattare SiteWatch per l'applicazione universale, in modo da poterlo utilizzare su macchine di qualsiasi marca. I dati raccolti da un sistema bus CAN potrebbero essere limitati sulle macchine meno recenti o sui modelli non destinati al settore delle costruzioni di marchi diversi da CNH Industrial.

## **Connessione del satellite**

Un apposito kit aftermarket potenzia la connessione del satellite per tutte quelle aree dove il segnale tradizionale non è disponibile.

# DOMANDE FREQUENTI SU SITEWATCH

## **Cos'è la telematica?**

La telematica è l'utilizzo integrato di sistemi di telecomunicazioni ed informatici. Il modulo di controllo raccoglie i dati provenienti dai sistemi di una macchina e trasmette le informazioni via etere per consentirne il monitoraggio a distanza.

## **Il sistema telematico SiteWatch assicura la copertura in tutta Europa?**

Sì. Il sistema CASE trasferisce le informazioni tramite una rete di comunicazione cellulare con sistema GPS. Se il segnale di una cella non è disponibile, il dispositivo raccoglie e memorizza i dati per poi inoltrarli non appena la rete sarà disponibile.

## **È possibile installare successivamente SiteWatch su macchine CASE più o meno recenti? E sulle macchine della concorrenza?**

Sì. A seconda della macchina possono essere disponibili tutte le funzionalità, oppure è possibile acquistare il kit di installazione universale per consentire il funzionamento del sistema su tutte le macchine. In questo caso i dati bus CAN non saranno disponibili.

## **Posso installare SiteWatch sulla mia flotta di veicoli di assistenza?**

Sì. Il kit di installazione universale può essere impiegato anche sui veicoli di assistenza.

## **SiteWatch è in grado di controllare anche eventuali attrezzi, ad esempio un martello, installati sulla macchina?**

Sì. Il modem SiteWatch prevede una porta di ingresso/uscita che consente un ulteriore monitoraggio, ad esempio quando occorre rifornire il grasso sul sistema di lubrificazione automatica di un martello.

## **Esistono differenze tra il SiteWatch installato in fabbrica e l'installazione aftermarket?**

No, sulle macchine CASE sono disponibili tutte le funzionalità senza alcuna differenza se si utilizza il kit installato in fabbrica o un'installazione aftermarket.

## **È possibile prolungare un abbonamento SiteWatch?**

Sì, il periodo di abbonamento può essere prolungato o rinnovato tramite il servizio ricambi di CNH Industrial.

## **È possibile trasferire l'accesso ai dati di una macchina da un cliente ad un altro?**

Sì, è possibile gestirlo facilmente sul portale di SiteWatch.

## **Quale formazione è necessaria per poter usare SiteWatch?**

La formazione non è obbligatoria, il portale è estremamente intuitivo e sono disponibili guide online.

## **Come si accede al portale SiteWatch?**

Al portale si può accedere da qualsiasi computer con connessione Internet o da un dispositivo mobile.

## **COGLIETE SUBITO L'OPPORTUNITÀ DI POTENZIARE IL VOSTRO BUSINESS**

Contattate il concessionario CASE locale per una consulenza sui programmi di manutenzione programmata su misura per tutte le vostre macchine CASE.





# ALL'INSEGNA DELLA CONCRETEZZA.

Dal 1842 noi di CASE Construction Equipment ci impegniamo a realizzare soluzioni pratiche e intuitive che offrano efficienza e produttività.

Cerchiamo continuamente di facilitare i nostri clienti nell'applicazione delle tecnologie emergenti e dei nuovi requisiti di conformità.

Oggi, la nostra diffusione a livello globale, unita alla nostra competenza locale, ci consente di porre al centro dell'attività di sviluppo dei nostri prodotti le esigenze reali dei clienti.

L'ampia rete di concessionari CASE è sempre pronta ad assistere i clienti e proteggerne gli investimenti, superando le loro aspettative e fornendo loro la migliore esperienza di utilizzo e possesso delle macchine.

Intendiamo infatti costruire macchine più resistenti ma anche comunità più forti. In definitiva, la nostra attività è rivolta a fare il meglio per i nostri clienti e le nostre comunità, in modo che possano contare su CASE.

**CNH Industrial**  
Deutschland GmbH  
Case Baumaschinen  
Benzstr. 1-3 - D-74076 Heilbronn  
DEUTSCHLAND

**CNH Industrial**  
Maquinaria Spain, S.A.  
Avenida Aragón 402  
28022 Madrid - ESPAÑA

**CNH Industrial France, S.A.**  
16-18 Rue des Rochettes  
91150 Morigny-Champigny  
FRANCE

**CNH Industrial Italia Spa**  
via Plava, 80  
10135 Torino  
ITALIA

**CASE Construction Equipment**  
Cranes Farm Rd  
Basildon - SS14 3AD  
UNITED KINGDOM

NOTA: Le dotazioni di serie e opzionali possono cambiare in base alle richieste e alle leggi in vigore nei diversi paesi. Le foto possono mostrare dotazioni non di serie o non citate nel presente pieghevole - consultate il concessionario CASE. CNH Industrial si riserva il diritto di modificare senza preavviso le caratteristiche delle sue macchine, senza alcun obbligo dipendente da tali modifiche.

Conforme alla direttiva 2006/42/CE

**CASECE.COM**  
**00800-2273-7373**

La chiamata è gratuita da telefono fisso.  
Per le chiamate da cellulare consultare  
le tariffe del proprio gestore telefonico.