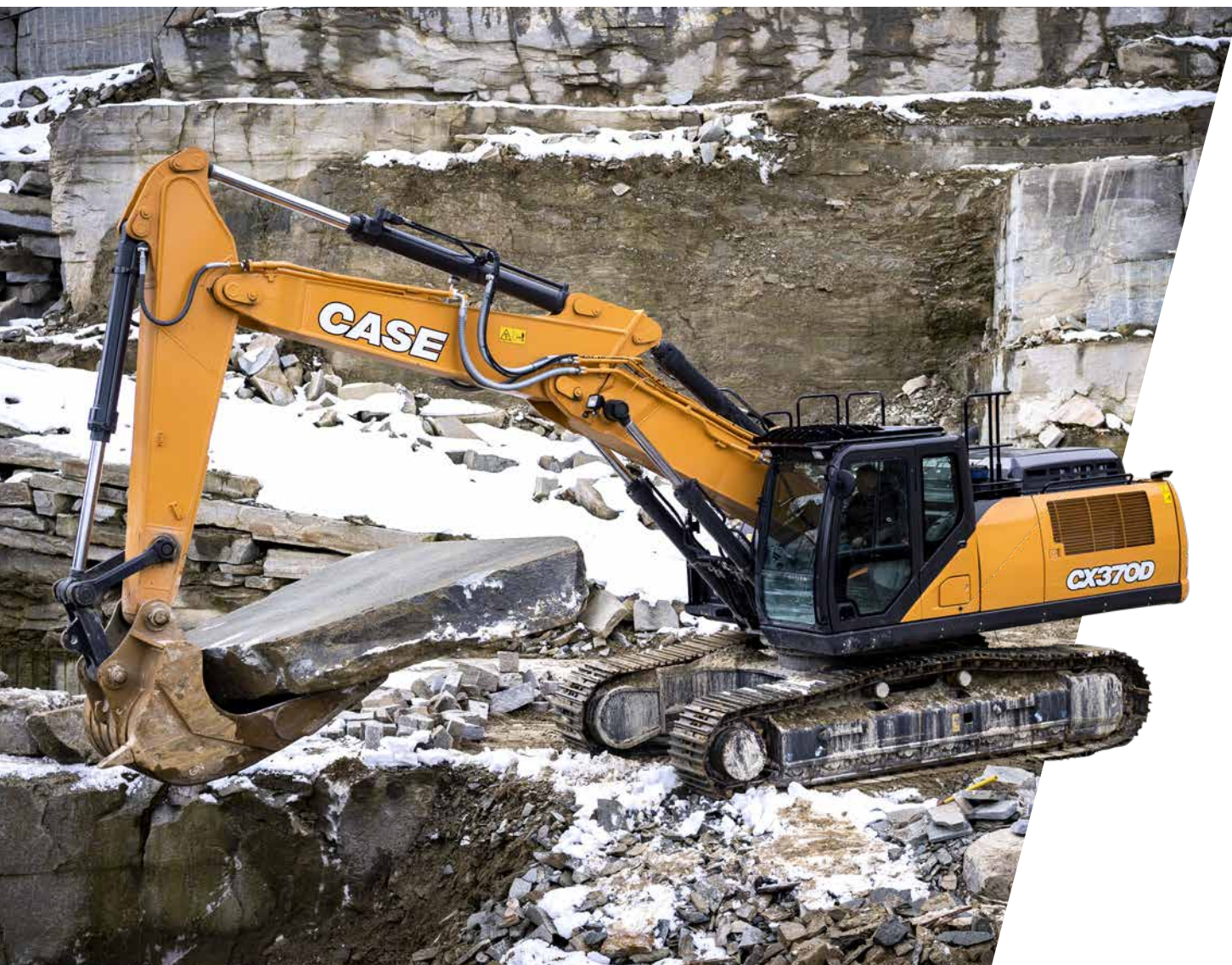


**ESCAVATORI CINGOLATI SERIE D**  
**CX350D / CX370D**  
**STAGE V**

**CASE**  
CONSTRUCTION



**È TEMPO PER  
AVERE DI PIÙ**

[www.casece.com](http://www.casece.com)  
**EXPERTS FOR THE REAL WORLD**  
**SINCE 1842**

# CX SERIE D

## CX350D - CX370D

### MOTORE

Modello \_\_\_\_\_ ISUZU AR-4HK1X  
 Tipo \_\_\_\_\_ Raffreddato ad acqua, ciclo diesel a 4 tempi, 6 cilindri in linea, Sistema common rail ad alta pressione (controllo elettrico), turbocompressore con intercooler raffreddato ad aria, sistema SCR.  
 Numero dei cilindri / Cilindrata (l) \_\_\_\_\_ 6 / 7,79  
 Alesaggio e corsa (mm) \_\_\_\_\_ 115 x 125  
**Potenza nominale cavalli del volano**  
 SAE J1349, ISO 9249 \_\_\_\_\_ 200 / 268 CV a 1900 min<sup>-1</sup>  
 ISO 14396 \_\_\_\_\_ 210 kW / 281,6 CV a 1900 min<sup>-1</sup>  
**Coppia massima**  
 SAE J 1349, ISO 9249 \_\_\_\_\_ 988 Nm a 1500 min<sup>-1</sup>  
 ISO 14396 \_\_\_\_\_ 1020 Nm a 1500 min<sup>-1</sup>

### IMPIANTO IDRAULICO

Pompe principali \_\_\_\_\_ 2 pompe a pistoni assiali a cilindrata variabile sistema di regolazione  
 Max portata olio \_\_\_\_\_ 2 x 300 litro/min a 1900 min<sup>-1</sup>  
**Pressione nel circuito idraulico**  
 Braccio/bilanciere/benna (MPa) \_\_\_\_\_ 34,3 - 37,3 con auto power boost  
 Circuito di rotazione (MPa) \_\_\_\_\_ 30,4  
 Circuito traslazione (MPa) \_\_\_\_\_ 34,3  
 Pompa pilotaggio (l/min) \_\_\_\_\_ 28,5  
 Pressione di esercizio del circuito (MPa) \_\_\_\_\_ 3,9

#### Cilindri del braccio

Alesaggio (mm) \_\_\_\_\_ 145  
 Corsa (mm) \_\_\_\_\_ 1495

#### Cilindro del bilanciere

Alesaggio (mm) \_\_\_\_\_ 170  
 Corsa (mm) \_\_\_\_\_ 1748

#### Cilindro della benna

Alesaggio (mm) \_\_\_\_\_ 150  
 Corsa (mm) \_\_\_\_\_ 1210

### ROTAZIONE

Motore di rotazione \_\_\_\_\_ Motore a pistoni assiali a cilindrata fissa  
 Massima velocità di rotazione (min<sup>-1</sup>) \_\_\_\_\_ 7,1  
 Coppia di rotazione (Nm) \_\_\_\_\_ 112.000

### DATI PRESTAZIONI CX350D/CX370D

		Bilanciere 3,25 m	Bilanciere 2,20 m	Bilanciere 2,63 m	Bilanciere 4,05 m*
Lunghezza braccio	mm	6450	6450	6450	6450
Raggio della benna	mm	1680	1680	1680	1680
Movimento articolazione benna		173°	173°	173°	173°
A Sbraccio al suolo	mm	10980	9970	10450	11710
B Sbraccio massimo	mm	11170	10180	10650	11900
C Profondità di scavo max.	mm	7340	6300	6720	8140
D Altezza di scavo max.	mm	10380	9830	10280	10650
E Altezza di scarico max.	mm	7240	6730	7110	7530
F Raggio minore di rotazione	mm	4510	4410	4440	4530

### FORZA DELLO SCAVO (ISO 6015)

		Bilanciere 3,25 m	Bilanciere 2,20 m	Bilanciere 2,63 m	Bilanciere 4,05 m*
Forza di scavo del bilanciere	kN	164,5	225,3	194,7	140,0
con Auto power boost	kN	178,8	245,0	211,7	152,2
Forza di scavo della benna	kN	229,7	229,7	229,7	229,7
con Auto power boost	kN	249,8	249,8	249,8	249,8

\* solo CX350D

### FILTRI

Filtro di aspirazione (µm) \_\_\_\_\_ 105  
 Filtro di ritorno (µm) \_\_\_\_\_ 6  
 Filtro di linea pilota (µm) \_\_\_\_\_ 8

### IMPIANTO ELETTRICO

Tensione (V) \_\_\_\_\_ 24  
 Alternatore (Amp) \_\_\_\_\_ 50  
 Starter (V/kW) \_\_\_\_\_ 24/5,0  
 Batteria \_\_\_\_\_ 2X12V 128 Ah/5 HR

### SOTTOCARRO

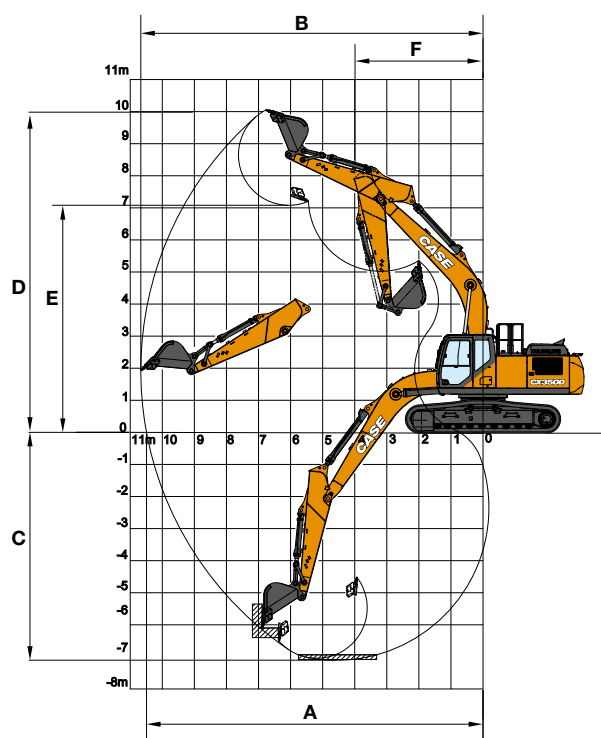
Motore di rotazione \_\_\_\_\_ Motore a pistoni assiali a cilindrata fissa  
 Elevata velocità di traslazione (spostamento velocità di traslazione automatico) (km/h) \_\_\_\_\_ 5,5  
 Velocità di traslazione bassa (km/h) \_\_\_\_\_ 3,3  
 Forza di trazione (kN) \_\_\_\_\_ 273  
 Numero di rulli portanti (per lato) \_\_\_\_\_ 2  
 Numero di rulli (per lato) \_\_\_\_\_ 8  
 Numero di pattini (per ogni lato) \_\_\_\_\_ 48  
 Tipo di pattini \_\_\_\_\_ Pattino a triplice costola  
 Pendenza superabile \_\_\_\_\_ 70 % (35°)

### RUMOROSITÀ

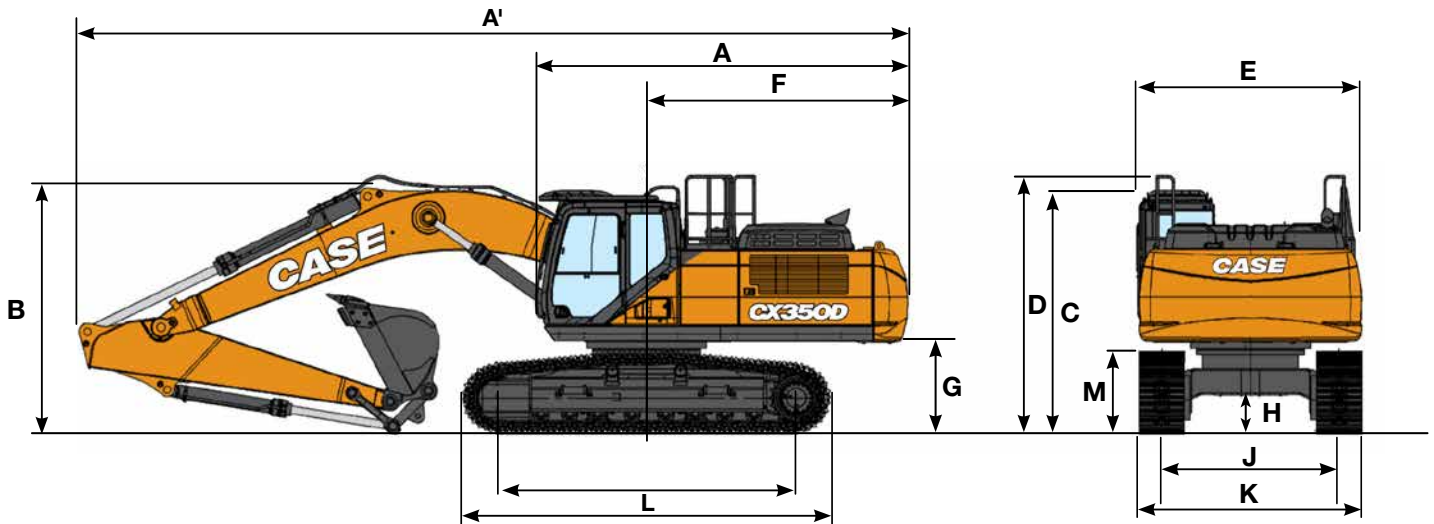
Esterno (EU Directive 2000/14/EC) \_\_\_\_\_ LwA 105 dB(A)  
 Interno (ISO 6396) \_\_\_\_\_ LpA 71 dB(A)

### CAPACITÀ DEL CIRCUITO E COMPONENTI

Serbatoio carburante (l) \_\_\_\_\_ 580  
 Impianto idraulico (l) \_\_\_\_\_ 350  
 Serbatoio idraulico (l) \_\_\_\_\_ 175  
 Serbatoio Adblue (l) \_\_\_\_\_ 152



## DIMENSIONI GENERALI



LC/NLC		Bilanciere 3,25 m	Bilanciere 2,20 m	Bilanciere 2,63 m	Bilanciere 4,05 m*
A	Lunghezza totale (senza accessori)	mm	6010	6010	6010
A'	Lunghezza totale (con accessori)	mm	11170	11250	11220
B	Altezza totale (alla sommità del braccio)	mm	3470	3620	3630
C	Altezza cabina	mm	3260	3260	3260
D	Altezza totale (alla sommità del mancorrente)	mm	3470	3470	3470
E	Larghezza complessiva della struttura superiore	mm	3030	3030	3030
F	Rotazione (raggio posteriore)	mm	3550	3550	3550
G	Altezza libera sotto struttura superiore	mm	1210	1210	1210
H	Distanza minima dal suolo	mm	470	470	470
I	Interasse (Distanza fra le ruote)	mm	4040	4040	4040
L	Lunghezza totale del cingolo	mm	4980	4980	4980
M	Altezza del cingolo	mm	1090	1090	1090

LC		Bilanciere 3,25 m	Bilanciere 2,20 m	Bilanciere 2,63 m	Bilanciere 4,05 m*
J	Carreggiata	mm	2600	2600	2600
K	Larghezza totale sottocarro (con pattini da 600 mm)	mm	3200	3200	3200

NLC		Bilanciere 3,25 m	Bilanciere 2,20 m	Bilanciere 2,63 m	Bilanciere 4,05 m*
J	Carreggiata	mm	2390	2390	2390
K	Larghezza totale sottocarro (con pattini da 600 mm)	mm	2990	2990	2990

\* solo CX350D

## PESO E PRESSIONE AL SUOLO CX350D

Con braccio da 3,25 m, Benna Heavy Duty da 1,54 m<sup>3</sup>, pattini da 600 mm, operatore, fluidi, serbatoio carburante pieno e protezione FOPS di livello 2.

CX350D LC	Peso	Pressione al suolo
	35.800 kg	0,067 MPa

CX350D NLC	Peso	Pressione al suolo
	35.700 kg	0,067 MPa

Contrappeso 6.400 kg

## PESO E PRESSIONE AL SUOLO CX370D

Con braccio Heavy Duty da 3,25 m, Benna Heavy Duty da 1,75 m<sup>3</sup>, pattini da 600 mm, operatore, fluidi, serbatoio carburante pieno e protezione FOPS di livello 2.

CX370D LC	Peso	Pressione al suolo
	38.000 kg	0,071 MPa

CX370D NLC	Peso	Pressione al suolo
	37.900 kg	0,071 MPa

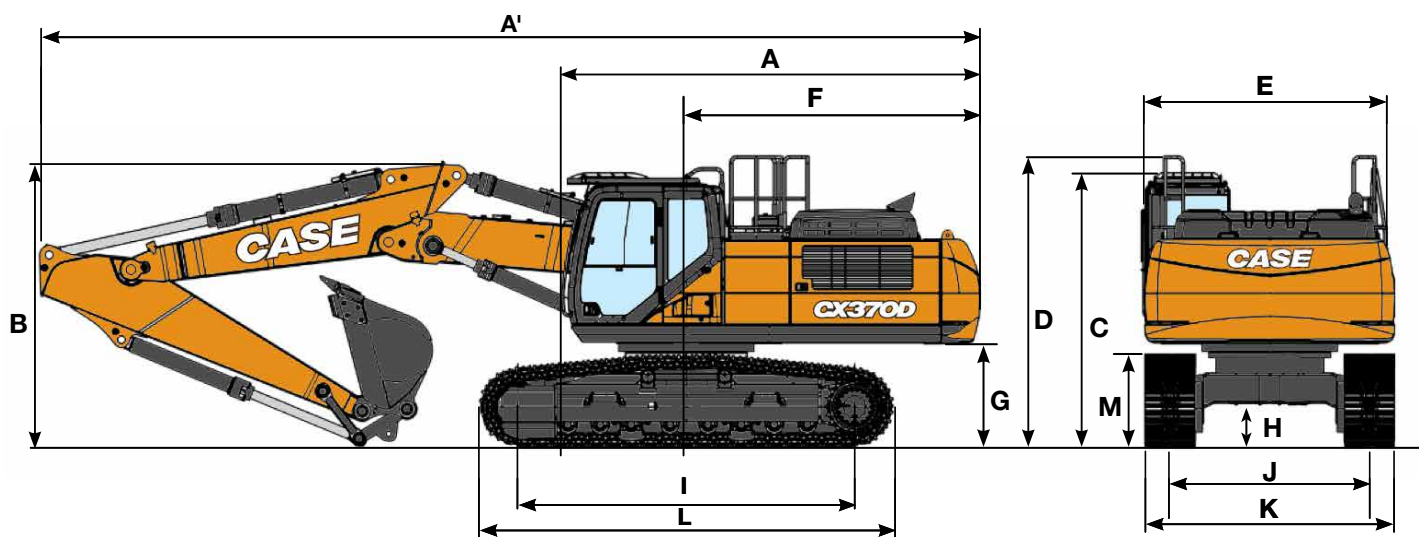
Contrappeso 7.400 kg



# CX SERIE D

## CX370D 2PB

### DIMENSIONI GENERALI



		Bilanciere 3,25 m	Bilanciere 2,63 m
LC/NLC			
A	Lunghezza totale (senza accessori)	mm 6010	6010
A'	Lunghezza totale (con accessori)	mm 11270	11290
B	Altezza totale (alla sommità del braccio)	mm 3400	3400
C	Altezza cabina	mm 3260	3260
D	Altezza totale (alla sommità del mancorrente)	mm 3360	3360
E	Larghezza complessiva della struttura superiore	mm 3030	3030
F	Rotazione (raggio posteriore)	mm 3550	3550
G	Altezza libera sotto struttura superiore	mm 1210	1210
H	Distanza minima dal suolo	mm 470	470
I	Interasse (Distanza fra le ruote)	mm 4040	4040
L	Lunghezza totale del cingolo	mm 4980	4980
M	Altezza del cingolo	mm 1090	1090
J	Carreggiata	mm 2600	2600
K	Larghezza totale sottocarro (con pattini da 600 mm)	mm 3200 / 2990	3200 / 2990

### PESO E PRESSIONE AL SUOLO CX370D

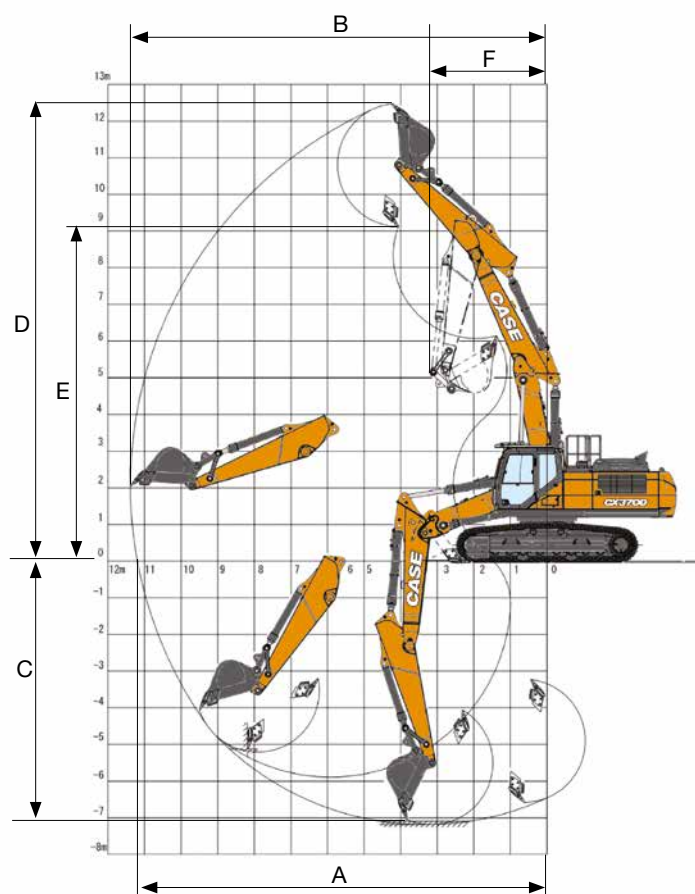
con bilanciere 3,25 m, benne 1,4 m<sup>3</sup>, pattini con costola 600 mm, operatore, lubrificante, liquido refrigerante, pieno di carburante e protezione superiore OPG livello 2.

CX370D LC	Peso	Pressione al suolo
	38.100 kg	0,071 MPa

CX370D NLC	Peso	Pressione al suolo
	38.000 kg	0,071 MPa

Contrappeso 7.400 kg

## DATI PRESTAZIONI



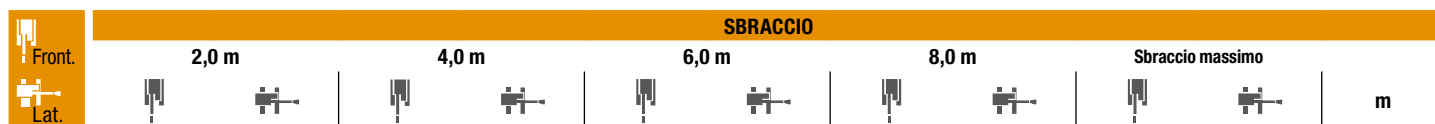
LC/NLC		Bilanciere 3,25 m	Bilanciere 2,63 m
1° Lunghezza braccio	mm	3460	3460
2° Lunghezza braccio	mm	3100	3100
Raggio della benna	mm	1680	1680
Articolazione benna	°	173	173
A Sbraccio al suolo	mm	11200	10640
B Sbraccio massimo	mm	11390	10840
C Profondità di scavo max.	mm	7190	6600
D Altezza di scavo max.	mm	12470	12110
E Altezza di scarico max.	mm	9130	8750
F Raggio minore di rotazione	mm	3520	3520

## FORZA DELLO SCAVO (ISO 6015)

		Bilanciere 3,25 m	Bilanciere 2,63 m
Forza di scavo del bilanciere	kN	164,5	194,7
con Auto power boost	kN	178,8	245,0
Forza di scavo della benna	kN	229,7	229,7
con Auto power boost	kN	249,8	249,8

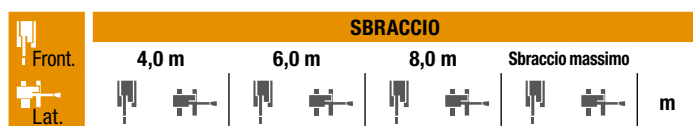
# CAPACITÀ DI SOLLEVAMENTO

## CX350D



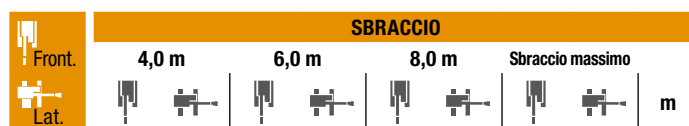
**SOTTOCARRO LC - bilanciere standard 3,25 m, pattini 600 mm. Portata massima 9,49 m**

8,0 m								6740*	6740*	7,37	
6,0 m						8680*	6690	6360*	5870	8,62	
4,0 m			16200*	16200*	11230*	9950	9290*	6450	6400*	9,29	
2,0 m			14670*	14670*	13260*	9200	9280	6130	6810*	9,49	
0 m			15610*	15610*	13850	8710	9010	5880	7320	9,26	
-2,0 m	12600*	12600*	20870*	15670	13670	8550	8930	5810	8150	8,56	
-4,0 m	23180*	23180*	17350*	16020	12140*	8710			9280*	6790	7,27



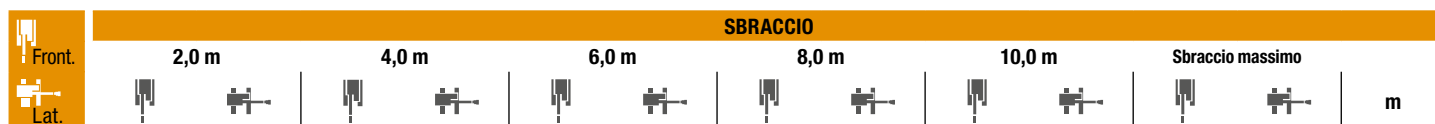
**SOTTOCARRO LC  
Bilanciere corto 2,63 m, pattini 600 mm. Portata massima 8,97 m**

8,0 m						9730*	8820	6,68
6,0 m		10230*	10230*	9390*	6480	8990*	6410	8,05
4,0 m		11930*	6890	9480	6300	8190	5450	8,76
2,0 m		13710*	8970	9170	6020	7720	5100	8,97
0 m		13700	8580	8950	5820	7930	5200	8,73
-2,0 m	19540*	15690	13640	8520		9020	5870	7,98
-4,0 m	15300*	15300*	10760*	8830		9220*	7870	6,57



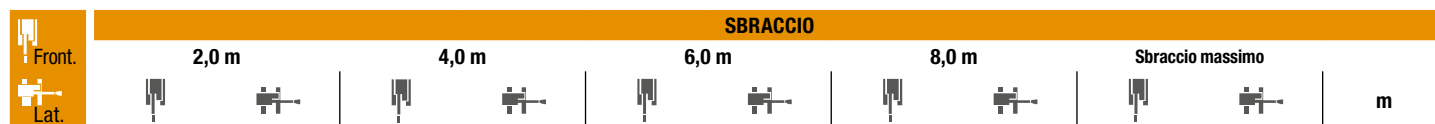
**SOTTOCARRO LC  
Bilanciere corto S 2,20 m, pattini 600 mm. Portata massima 8,50 m**

8,0 m			10650*	10480*			10650*	10370	6,04
6,0 m			10870*	10290			10070*	7160	7,52
4,0 m			12490*	9620	9480	6310	8970	5980	8,28
2,0 m			14110*	8970	9210	6060	8420	5570	8,5
0 m			13770	8650	9050	5920	8680	5700	8,25
-2,0 m	18570*	15950	13530*	8660			10060	6550	7,45
-4,0 m	13880*	13880*					9700*	9290	5,91



**SOTTOCARRO LC - Bilanciere lungo 4,05 m, pattini 600 mm. Portata massima 10,20 m**

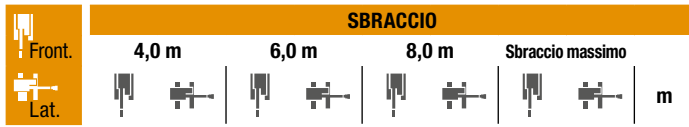
8,0 m							6160*	6160*		4960*	4960*	8,28				
6,0 m							7660*	6760		4710*	4710*	9,42				
4,0 m								9960*	9960*	8430*	6450	4950*	4430	4750*	4410	10,03
2,0 m				19200*	16750	12200*	9240	9240	6060	6530	4290	5020*	4140	10,22		
0 m				17890*	15490	13750	8590	8880	5740	5620*	4160	5590*	4160	10		
-2,0 m	11300*	11300*	21500*	15220	13420	8300	8700	5580				6700*	4520	9,36		
-4,0 m	18830*	18830*	18900*	15430	12980*	8340	8790	5660				8520	5500	8,19		
-6,0 m			13350*	13350*	8660*	8660*						8150*	8150*	6,19		



**SOTTOCARRO NLC - bilanciere standard 3,25 m, pattini 600 mm. Portata massima 9,49 m**

8,0 m									6740*	6740*	7,37
6,0 m							8680*	6190	6360*	5420	8,62
4,0 m			16200*	16200*	11230*	9170	9290*	5950	6400*	4670	9,29
2,0 m			14670*	14670*	13260*	8430	9260	5630	6810*	4370	9,49
0 m			15610*	14090	13820	7950	8990	5390	7300	4420	9,26
-2,0 m	12600*	12600*	20870*	14090	13640	7800	8920	5320	8130	4890	8,56
-4,0 m	23180*	23180*	17350*	14430	12140*	7960			9280*	6230	7,27

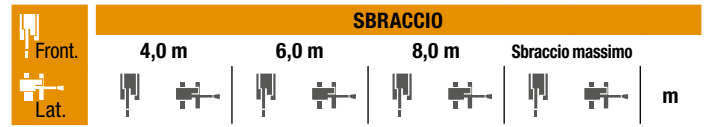
\* I carichi di cui sopra (kg) sono conformi alla normativa ISO e si riferiscono a escavatore senza benna. I carichi indicati non superano l'87% della capacità di sollevamento dell'impianto idraulico o il 75% del carico statico di ribaltamento. I valori contrassegnati da asterisco (\*) sono limitati dalla capacità di sollevamento idraulico.



### SOTTOCARRO NLC

Bilanciere corto 2,63 m, pattini 600 mm. Portata massima 8,97 m

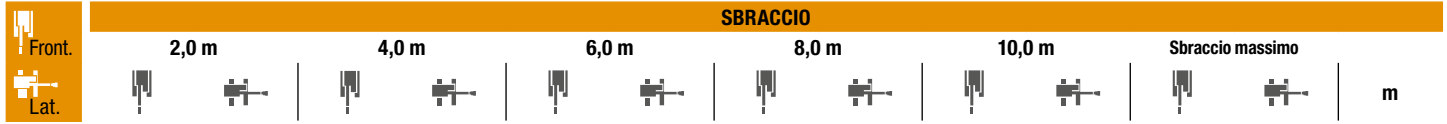
8,0 m						9730*	8160	6,68
6,0 m		10230*	9580	9390*	5990	8990*	5920	8,05
4,0 m		11930*	8900	9460	5810	8170	5020	8,76
2,0 m		13710*	8210	9150	5530	7710	4680	8,97
0 m		13680	7820	8940	5340	7910	4770	8,73
-2,0 m	19540*	14120	13610	7770		900	5380	7,98
-4,0 m	15300*	14570	10760*	8070		9220*	7220	6,57



### SOTTOCARRO NLC

Bilanciere corto S 2,20 m, pattini 600 mm. Portata massima 8,50 m

8,0 m			10650*	9690			10650*	9590	6,04
6,0 m			10870*	9500			10070*	6610	7,52
4,0 m			12490*	8850	9460	5810	8960	5510	8,28
2,0 m			14110*	8210	9190	5570	8400	5120	8,5
0 m			13740	7900	9030	5430	8660	5230	8,25
-2,0 m	18570*	14360	13530*	7910			10040	6010	7,45
-4,0 m	13880*	13880*					9700	8500	5,91



### SOTTOCARRO NLC - Bilanciere lungo 4,05 m, pattini 600 mm. Portata massima 10,20 m

8,0 m						6160*	6160*			4960*	4960*	8,28		
6,0 m						7660*	6250			4710*	4650	9,42		
4,0 m						9960*	9320	8430*	5950	4950*	4070	4750*	4050	10,03
2,0 m			19200*	15120	12200*	8470	9220	5570	6520	3930	5020*	3790	10,22	
0 m			17890*	13910	13720	7830	8860	5250	5620*	3800	5590*	3800	10	
-2,0 m	11300*	11300*	21500*	13650	13390	7550	8680	5090			6700*	4130	9,36	
-4,0 m	18830*	18830*	18990*	13860	12980*	7580	8780	5170			8510	5030	8,19	
-6,0 m			13350*	13350*	8660*	8040					8150*	7720	6,19	

## CX350D LC

### BENNE PER IMPIEGHI GRAVOSI (ATTACHE DIRECTE)

CAPACITÀ m³ (ISO7451 HEAPED)	LARGHEZZA mm	PESO kg	BILANC. 2,21 m	BILANC. 2,63 m	BILANC. 3,25 m	BILANC. 4,04 m
0,91	900	1220	○	○	○	○
1,19	1100	1340	○	○	○	○
1,33	1200	1440	○	○	○	●
1,54	1350	1540	○	○	●	▲
1,75	1500	1670	●	●	▲	■
2,03	1700	1830	●	▲	■	×

### BENNE PER IMPIEGHI GRAVOSI (ATTACCO RAPIDO)

CAPACITÀ m³ (ISO7451 HEAPED)	LARGHEZZA mm	PESO kg	BILANC. 2,21 m	BILANC. 2,63 m	BILANC. 3,25 m	BILANC. 4,04 m
0,91	900	1220	○	○	○	○
1,19	1100	1340	○	○	○	●
1,33	1200	1440	○	○	●	▲
1,54	1350	1540	●	●	▲	■
1,75	1500	1670	●	▲	■	×
2,03	1700	1830	■	■	×	×

### BENNE ROCCIA (ATTACCO DIRETTO)

CAPACITÀ m³ (ISO7451 HEAPED)	LARGHEZZA mm	PESO kg	BILANC. 2,21 m	BILANC. 2,63 m	BILANC. 3,25 m	BILANC. 4,04 m
0,92	900	1310	○	○	○	○
1,19	1100	1440	○	○	○	○
1,34	1200	1550	○	○	○	●
1,56	1350	1650	○	○	●	▲
1,78	1500	1800	●	●	▲	■
2,03	1700	1970	▲	▲	■	×

### BENNE ROCCIA (ATTACCO RAPIDO)

CAPACITÀ m³ (ISO7451 HEAPED)	LARGHEZZA mm	PESO kg	BILANC. 2,21 m	BILANC. 2,63 m	BILANC. 3,25 m	BILANC. 4,04 m
0,92	900	1310	○	○	○	○
1,19	1100	1440	○	○	○	●
1,34	1200	1550	○	○	●	▲
1,56	1350	1650	●	●	▲	■
1,78	1500	1800	▲	▲	■	×
2,03	1700	1970	■	■	×	×

## CX350D NLC

### BENNE PER IMPIEGHI GRAVOSI (ATTACCO DIRETTO)

CAPACITÀ m³ (ISO7451 HEAPED)	LARGHEZZA mm	PESO kg	BILANC. 2,21 m	BILANC. 2,63 m	BILANC. 3,25 m	BILANC. 4,04 m
0,91	900	1220	○	○	○	○
1,19	1100	1340	○	○	○	●
1,33	1200	1440	○	○	○	●
1,54	1350	1540	○	●	●	■
1,75	1500	1670	●	▲	■	×
2,03	1700	1830	▲	■	×	×

### BENNE ROCCIA (ATTACCO DIRETTO)

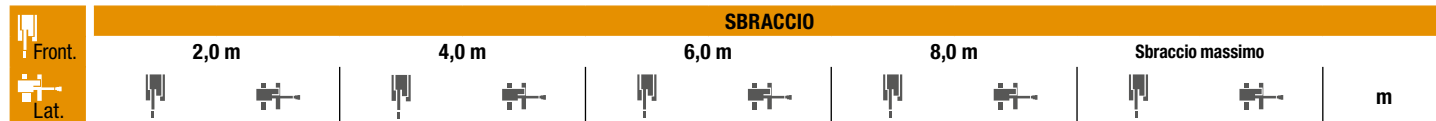
CAPACITÀ m³ (ISO7451 HEAPED)	LARGHEZZA mm	PESO kg	BILANC. 2,21 m	BILANC. 2,63 m	BILANC. 3,25 m	BILANC. 4,04 m
0,92	900	1310	○	○	○	○
1,19	1100	1440	○	○	○	●
1,34	1200	1550	○	○	○	▲
1,56	1350	1650	○	●	●	■
1,78	1500	1800	●	▲	■	×
2,03	1700	1970	▲	■	×	×

○ Densità materiale nominale fino a 2 ton/m³ ● Densità materiale nominale fino a 1,6 ton/m³ ▲ Densità materiale nominale fino a 1,4 ton/m³

■ Densità materiale nominale fino a 1,2 ton/m³ × Non applicabile

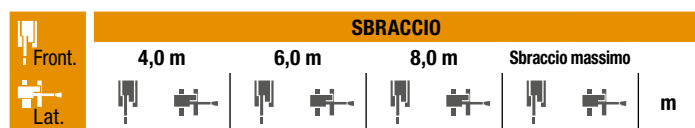
# CAPACITÀ DI SOLLEVAMENTO

## CX370D



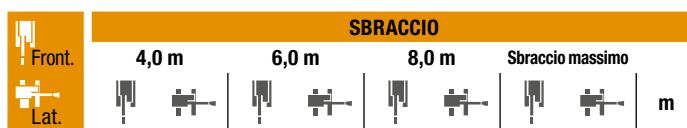
**SOTTOCARRO LC - bilanciere standard 3,25 m, pattini 600 mm. Portata massima 9,49 m**

8,0 m									6670*	6670*	7,37
6,0 m							8430*	7070	6270*	6190	8,62
4,0 m			15840*	15840*	10940*	10540	9010*	6800	6320*	5330	9,29
2,0 m			14610*	14610*	12890*	9710	9770	6450	6720*	4990	9,49
0 m			15540*	15540*	14010*	9160	9480	6180	7580*	5050	9,26
-2,0 m	12520*	12520*	20280*	16530	13800*	9000	9390	6100	8560	5600	8,56
-4,0 m	23110*	23110*	16800*	16800*	11740*	9180			8930*	7150	7,27



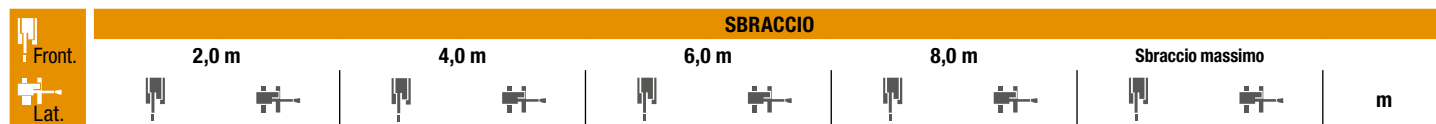
**SOTTOCARRO LC**  
Bilanciere corto 2,63 m, pattini 600 mm. Portata massima 8,97 m

8,0 m						9680*	9460	6,68
6,0 m		10130*	10130*	9270*	6960	8950*	6890	8,05
4,0 m		11800*	10400	9610*	6770	8740	5860	8,76
2,0 m		13550*	9660	9790	6480	8250	5480	8,97
0 m		14290*	9240	9570	6270	8470	5590	8,73
-2,0 m	19270*	16890	13590*	9180		9550*	6320	7,98
-4,0 m	15060*	15060*	10570*	9490		9060*	8460	6,57



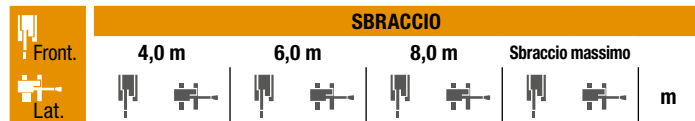
**SOTTOCARRO LC**  
Bilanciere corto S 2,20 m, pattini 600 mm. Portata massima 8,50 m

8,0 m			10540*	10540*			10550*	10550*	6,04
6,0 m			10760*	10760*			9940*	7680	7,52
4,0 m			12360*	10340	10020*	6770	9580	6420	8,28
2,0 m			13930*	9650	9830	6520	8990	5980	8,5
0 m			14390*	9310	9660	6360	9270	6120	8,25
-2,0 m	18300*	17140	13330*	9320			10250*	7040	7,45
-4,0 m	13630*	13630*					9520*	9520*	5,91



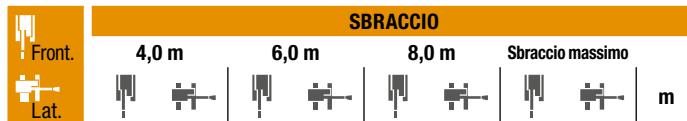
**SOTTOCARRO NLC - bilanciere standard 3,25 m, pattini 600 mm. Portata massima 9,49 m**

8,0 m									6670*	6670*	7,37
6,0 m							8430*	6550	6270*	5720	8,62
4,0 m			15840*	15840*	10940*	9720	9010*	6280	6320*	4910	9,29
2,0 m			14610*	14610*	12890*	8900	9750	5930	6720*	4590	9,49
0 m			15540*	14860	14010*	8370	9460	5660	7580*	4640	9,26
-2,0 m	12520*	12520*	20280*	14870	13800*	8210	9370	5590	8550	5140	8,56
-4,0 m	23110*	23110*	16800*	15260	11740*	8380			8930*	6560	7,27



**SOTTOCARRO NLC**  
Bilanciere corto 2,63 m, pattini 600 mm. Portata massima 8,97 m

8,0 m						9680*	8760	6,68
6,0 m		10130*	10130*	9270*	6440	8950*	6370	8,05
4,0 m		11800*	9580	9610*	6250	8730	5400	8,76
2,0 m		13550*	8860	9770	5960	8230	5050	8,97
0 m		14290*	8450	9550	5760	8450	5140	8,73
-2,0 m	19270*	15220	13590*	8390		9550*	5810	7,98
-4,0 m	15060*	15060*	10570*	8690		9060*	7770	6,57



**SOTTOCARRO NLC**  
Bilanciere corto S 2,20 m, pattini 600 mm. Portata massima 8,50 m

8,0 m			10540*	10400			10550*	10290	6,04
6,0 m			10760*	10210			9940*	7110	7,52
4,0 m			12360*	9520	10020*	6260	9560	5930	8,28
2,0 m			13930*	8850	9810	6000	8970	5510	8,5
0 m			14390*	8510	9640	5850	9250	5640	8,25
-2,0 m	18300*	15470	13330*	8520			10250*	6470	7,45
-4,0 m	13630*	13630*					9520*	9150	5,91

\* I carichi di cui sopra (kg) sono conformi alla normativa ISO e si riferiscono a escavatore senza benna. I carichi indicati non superano l'87% della capacità di sollevamento dell'impianto idraulico o il 75% del carico statico di ribaltamento. I valori contrassegnati da asterisco (\*) sono limitati dalla capacità di sollevamento idraulico.



# CAPACITÀ DI SOLLEVAMENTO

## CX370D 2PB

Front. Lat.	SBRACCIO											
	0,0 m		2,0 m		4,0 m		6,0 m		8,0 m		Sbraccio massimo	

### SOTTOCARRO LC Bilanciere corto 2,63 m, pattini 600 mm. Portata massima 9.71 m

8,0 m								8200*	8200*			6720*	6720*	7,64
6,0 m								8570*	8570*	6750*	6750*	5790*	5790*	8,86
4,0 m					18620*	18620*		9910*	9910*	9780*	8510	5430*	5160	9,50
2,0 m			16890*	16890*	21150*	18990		12320*	10710*	7790*	6830	5410*	4860	9,70
0 m			20110	20110	21730*	18650		14060*	10280	15290*	11450	5710*	4940	9,48
-2,0 m	20410*	20410*	28440*	28440*	22160*	17750		14180*	9740	9300*	6260	6400*	5490	8,80
-4,0 m	19960*	19960*	36330*	36330*	20250*	17700		22830*	22830*			5580*	5580*	7,06

### SOTTOCARRO LC Bilanciere corto 2,63 m, pattini 600 mm. Portata massima 9.16 m

10,0 m					12540*	12540*						12010*	12010*	4,43
8,0 m										8860*	8860*	7850*	7850*	6,93
6,0 m					13350*	13350*		9150*	9150*	7270*	7000	6580*	6540	8,25
4,0 m					19280*	19280*		10640*	10540	7500*	6970	6110*	5590	8,94
2,0 m					21130*	18780		13210*	10820	8150*	6700	6070*	5250	9,15
0 m			20110*	20110*	21810*	18220		14080*	10090	8930*	6380	6430*	5380	8,91
-2,0 m	19200*	19200*	33470*	33470*	22130*	17640		14150*	9590	7620*	6260	6260*	6090	8,19
-4,0 m			35040*	35040*	17730*	17730*		8670*	8670*					

### SOTTOCARRO NLC - bilanciere standard 3,25 m, pattini 600 mm. Portata massima 9.71 m

8,0 m								8200*	8200*			6720*	6720*	7,64
6,0 m								8570*	8570*	6750*	6720*	5790*	5460	8,86
4,0 m					18620*	18010		9910*	9890	9780*	7820	5430*	4720	9,50
2,0 m			16890*	16890*	21150*	17320		12320*	10220	7790*	6340	5410*	4440	9,70
0 m			20110*	20110*	21730*	16800		14060*	9400	15290*	10400	5710*	4510	9,48
-2,0 m	20410*	20410*	28440*	28440*	22160*	15930		14180*	8870	9300*	5710	6400*	5000	8,80
-4,0 m	19960*	19960*	36330*	36330*	20250*	15880		22830*	22830*			5580*	5580*	7,06

### SOTTOCARRO NLC Bilanciere corto 2,63 m, pattini 600 mm. Portata massima 9.16 m

10,0 m					12540*	12540*						12010*	12010*	4,43
8,0 m								8860*	8860*			7850*	7850*	6,93
6,0 m					13350*	13350*		9150*	9150*	7270*	6430	6580*	6000	8,25
4,0 m					19280*	17840		10640*	9860	7500*	6400	6110*	5110	8,94
2,0 m					21130*	17110		13210*	9930	8150*	6140	6070*	4800	9,15
0 m			20110*	20110*	21810*	16390		14080*	9210	8930*	5830	6430*	4910	8,91
-2,0 m	19200*	19200*	33470*	33470*	22130*	15830		14150*	8730	7620*	5710	6260*	5560	8,19
-4,0 m			35040*	35040*	17730*	15940		8670*	8670*					

\* I carichi di cui sopra (kg) sono conformi alla normativa ISO e si riferiscono a escavatore senza benna. I carichi indicati non superano l'87% della capacità di sollevamento dell'impianto idraulico o il 75% del carico statico di ribaltamento. I valori contrassegnati da asterisco (\*) sono limitati dalla capacità di sollevamento idraulico.

# BENNE CX370D

## CX370D LC

### BENNE PER IMPIEGHI GRAVOSI (ATTACCO DIRETTO)

CAPACITÀ m³ (ISO7451 HEAPED)	LARGHEZZA mm	PESO kg	BILANC. 2,21 m	BILANC. 2,63 m	BILANC. 3,25 m
0,91	900	1220	○	○	○
1,19	1100	1340	○	○	○
1,33	1200	1440	○	○	○
1,54	1350	1540	○	○	○
1,75	1500	1670	○	○	●
2,03	1700	1830	●	●	▲
2,17	1800	1900	●	▲	■

### BENNE PER IMPIEGHI GRAVOSI (ATTACCO RAPIDO)

CAPACITÀ m³ (ISO7451 HEAPED)	LARGHEZZA mm	PESO kg	BILANC. 2,21 m	BILANC. 2,63 m	BILANC. 3,25 m
0,91	900	1220	○	○	○
1,19	1100	1340	○	○	○
1,33	1200	1440	○	○	○
1,54	1350	1540	○	○	●
1,75	1500	1670	○	●	▲
2,03	1700	1830	●	▲	■
2,17	1800	1900	▲	■	×

### BENNE ROCCIA (ATTACCO DIRETTO)

CAPACITÀ m³ (ISO7451 HEAPED)	LARGHEZZA mm	PESO kg	BILANC. 2,21 m	BILANC. 2,63 m	BILANC. 3,25 m
0,92	900	1310	○	○	○
1,19	1100	1440	○	○	○
1,34	1200	1550	○	○	○
1,56	1350	1650	○	○	○
1,78	1500	1800	○	○	●
2,03	1700	1970	●	●	▲
2,18	1800	2070	●	▲	■

### BENNE ROCCIA (ATTACCO RAPIDO)

CAPACITÀ m³ (ISO7451 HEAPED)	LARGHEZZA mm	PESO kg	BILANC. 2,21 m	BILANC. 2,63 m	BILANC. 3,25 m
0,92	900	1310	○	○	○
1,19	1100	1440	○	○	○
1,34	1200	1550	○	○	○
1,56	1350	1650	○	○	●
1,78	1500	1800	●	●	■
2,03	1700	1970	●	■	×
2,18	1800	2070	▲	■	×

## CX370D NLC

### BENNE PER IMPIEGHI GRAVOSI (ATTACCO DIRETTO)

CAPACITÀ m³ (ISO7451 HEAPED)	LARGHEZZA mm	PESO kg	BILANC. 2,21 m	BILANC. 2,63 m	BILANC. 3,25 m
0,91	900	1220	○	○	○
1,19	1100	1340	○	○	○
1,33	1200	1440	○	○	○
1,54	1350	1540	○	○	●
1,75	1500	1670	○	●	▲
2,03	1700	1830	●	▲	■
2,17	1800	1900	▲	■	×

### BENNE PER IMPIEGHI GRAVOSI (ATTACCO RAPIDO)

CAPACITÀ m³ (ISO7451 HEAPED)	LARGHEZZA mm	PESO kg	BILANC. 2,21 m	BILANC. 2,63 m	BILANC. 3,25 m
0,92	900	1310	○	○	○
1,19	1100	1440	○	○	○
1,34	1200	1550	○	○	●
1,56	1350	1650	○	●	▲
1,78	1500	1800	●	▲	■
2,03	1700	1970	▲	■	×
2,18	1800	2070	■	×	×

### BENNE ROCCIA (ATTACCO DIRETTO)

CAPACITÀ m³ (ISO7451 HEAPED)	LARGHEZZA mm	PESO kg	BILANC. 2,21 m	BILANC. 2,63 m	BILANC. 3,25 m
0,92	900	1310	○	○	○
1,19	1100	1440	○	○	○
1,34	1200	1550	○	○	○
1,56	1350	1650	○	○	●
1,78	1500	1800	○	●	▲
2,03	1700	1970	●	▲	■
2,18	1800	2070	▲	■	×

### BENNE ROCCIA (ATTACCO RAPIDO)

CAPACITÀ m³ (ISO7451 HEAPED)	LARGHEZZA mm	PESO kg	BILANC. 2,21 m	BILANC. 2,63 m	BILANC. 3,25 m
0,92	900	1310	○	○	○
1,19	1100	1440	○	○	○
1,34	1200	1550	○	○	●
1,56	1350	1650	○	●	■
1,78	1500	1800	●	■	×
2,03	1700	1970	▲	■	×
2,18	1800	2070	■	×	×

## CX370D LC

### BENNE PER IMPIEGHI GRAVOSI (ATTACCO DIRETTO)

CAPACITÀ m <sup>3</sup> (ISO7451 HEAPED)	LARGHEZZA mm	PESO kg	BILANC. 2,63 m	BILANC. 3,25 m
0,91	900	1220	○	○
1,19	1100	1340	○	○
1,33	1200	1440	○	○
1,54	1350	1540	○	○
1,75	1500	1670	●	●
2,03	1700	1830	●	▲
2,17	1800	1900	▲	■

### BENNE ROCCIA (ATTACCO DIRETTO)

CAPACITÀ m <sup>3</sup> (ISO7451 HEAPED)	LARGHEZZA mm	PESO kg	BILANC. 2,63 m	BILANC. 3,25 m
0,92	900	1310	○	○
1,19	1100	1440	○	○
1,34	1200	1550	○	○
1,56	1350	1650	○	●
1,78	1500	1800	●	●
2,03	1700	1970	▲	■

## CX370D NLC

### BENNE PER IMPIEGHI GRAVOSI (ATTACCO DIRETTO)

CAPACITÀ m <sup>3</sup> (ISO7451 HEAPED)	LARGHEZZA mm	PESO kg	BILANC. 2,63 m	BILANC. 3,25 m
0,91	900	1220	○	○
1,19	1100	1340	○	○
1,33	1200	1440	○	○
1,54	1350	1540	○	●
1,75	1500	1670	●	▲
2,03	1700	1830	▲	■
2,17	1800	1900	■	×

### BENNE ROCCIA (ATTACCO DIRETTO)

CAPACITÀ m <sup>3</sup> (ISO7451 HEAPED)	LARGHEZZA mm	PESO kg	BILANC. 2,63 m	BILANC. 3,25 m
0,92	900	1310	○	○
1,19	1100	1440	○	○
1,34	1200	1550	○	○
1,56	1350	1650	●	●
1,78	1500	1800	●	■
2,03	1700	1970	■	×

### BENNE PER IMPIEGHI GRAVOSI (ATTACCO RAPIDO)

CAPACITÀ m <sup>3</sup> (ISO7451 HEAPED)	LARGHEZZA mm	PESO kg	BILANC. 2,63 m	BILANC. 3,25 m
0,91	900	1220	○	○
1,19	1100	1340	○	○
1,33	1200	1440	○	○
1,54	1350	1540	●	●
1,75	1500	1670	▲	■
2,03	1700	1830	■	×

### BENNE ROCCIA (ATTACCO RAPIDO)

CAPACITÀ m <sup>3</sup> (ISO7451 HEAPED)	LARGHEZZA mm	PESO kg	BILANC. 2,63 m	BILANC. 3,25 m
0,92	900	1310	○	○
1,19	1100	1440	○	○
1,34	1200	1550	○	●
1,56	1350	1650	●	▲
1,78	1500	1800	▲	■
2,03	1700	1970	■	×

### BENNE PER IMPIEGHI GRAVOSI (ATTACCO RAPIDO)

CAPACITÀ m <sup>3</sup> (ISO7451 HEAPED)	LARGHEZZA mm	PESO kg	BILANC. 2,63 m	BILANC. 3,25 m
0,91	900	1220	○	○
1,19	1100	1340	○	●
1,33	1200	1440	●	●
1,54	1350	1540	▲	■
1,75	1500	1670	■	×

### BENNE ROCCIA (ATTACCO RAPIDO)

CAPACITÀ m <sup>3</sup> (ISO7451 HEAPED)	LARGHEZZA mm	PESO kg	BILANC. 2,63 m	BILANC. 3,25 m
0,92	900	1310	○	○
1,19	1100	1440	○	●
1,34	1200	1550	●	▲
1,56	1350	1650	▲	■
1,78	1500	1800	■	×

www.casece.com  
**EXPERTS FOR THE REAL WORLD**  
**SINCE 1842**

**CASE**  
CONSTRUCTION



Form No. 202831T - MediaCross Firenze - 01/25

**CNH INDUSTRIAL  
DEUTSCHLAND GMBH**  
Case Baumaschinen  
Benzstr. 1-3 - D-74076 Heilbronn  
DEUTSCHLAND

**CNH INDUSTRIAL  
MAQUINARIA SPAIN, S.A.**  
Avenida Aragón 402  
28022 Madrid - ESPAÑA

**CNH INDUSTRIAL FRANCE, S.A.**  
16-18 Rue des Rochettes  
91150 Morigny-Champigny  
FRANCE

**CNH INDUSTRIAL ITALIA SPA**  
Lungo Stura Lazio 19  
10156, Torino  
ITALIA

**CASE CONSTRUCTION  
EQUIPMENT**  
Cranes Farm Rd  
Basildon - SS14 3AD  
UNITED KINGDOM

**NOTA:** Le dotazioni di serie e opzionali possono cambiare in base alle richieste e alle leggi in vigore nei diversi paesi. Le foto possono mostrare dotazioni non di serie o non citate nel presente pieghevole - consultate il concessionario CASE. CNH Industrial si riserva il diritto di modificare senza preavviso le caratteristiche delle sue macchine, senza alcun obbligo dipendente da tali modifiche.

Conforme alla direttiva 2006/42/CE

**CASE**  
00800-2273-7373

La chiamata è gratuita da telefono fisso.  
Per le chiamate da cellulare consultare  
le tariffe del proprio gestore telefonico.

