



CASE
CONSTRUCTION

ROLO COMPACTADOR DE SOLO
1107EX-PD



COMPACTAÇÃO

CONFIÁVEL E EFICAZ



ALTA EFICIÊNCIA

MOTOR TIER 3

O rolo compactador 1107 EX é equipado com o motor CNH/FPT S8000 Tier 3 de 4 cilindros que proporciona mais torque. Com mais de 3 milhões de unidades operando em todo o mundo, o motor garante uma excelente confiabilidade.

O motor está equipado com um sistema de resfriamento posterior do ar com EGR interno, que aumenta a densidade do ar de admissão, melhorando a eficiência e reduzindo o consumo de combustível.

ALTA CONFIABILIDADE

PARA UM DESEMPENHO DURÁVEL

Tecnologia de compactação comprovada: componentes de classe mundial e experiência de mais de duas décadas de liderança na Índia.

+ Articulações centrais de 4 pinos: uma solução de design resistente para tornar a máquina adequada para as aplicações mais severas

+ Pré-filtro turbo: montado na parte superior do compartimento do motor - somente ar é fornecido ao motor para assegurar uma combustão perfeita

+ Amortecedores: baixo nível de vibração transmitido pelo rolo aos componentes da máquina para aumentar a durabilidade

ALTA VERSATILIDADE

PRONTO PARA CADA DESAFIO

São dois estágios de vibração disponíveis e o kit pata de carneiro, que permitem uma compactação efetiva em uma ampla variedade de tipos de solo.

+ Grande capacidade de manobra: Ângulo de oscilação do rolo de +/- 15° e ângulo de direção de +/- 37°, resultando em um raio de giro curto

+ Baixo esforço de direção, proporcionando mais ergonomia ao operador

+ Combinação perfeita de frequência de vibração e amplitude com o solo para melhor desempenho

PRODUCTIVIDADE DE PRIMEIRA CLASSE PERSONALIZADO PARA DIVERSAS APLICAÇÕES

O rolo compactador de solo 1107EX-PD está disponível com o Kit Pata de Carneiro e tambor com acionamento, para satisfazer todas as necessidades de compactação da superfície.

- + Kit Pata de Carneiro: Ideal para compactar solos mais coesivos, como argila;
- + Rolo liso: Ideal para compactar solos mais granulares

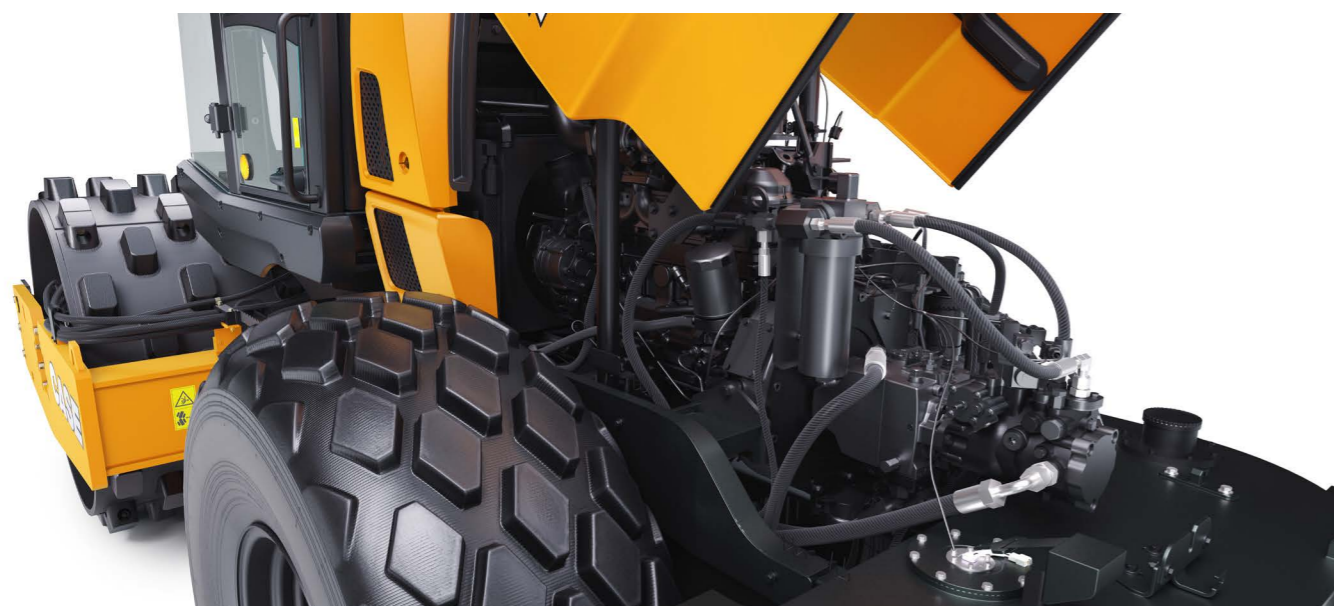
O sistema de acionamento do tambor conta com um motor hidráulico de alto torque, montado na estrutura do tambor dianteiro, o que resulta em uma excelente capacidade de subida (36% contínuo) e uma tração e acabamentos otimizados.

MANUTENÇÃO RÁPIDA E SEGURA REDUÇÃO DO TEMPO DE INATIVIDADE E DOS CUSTOS OPERACIONAIS

- + Fácil acesso desde o solo à bateria e a todos os principais itens de serviço em função do capô do motor de peça única
- + O layout otimizado do motor facilita o acesso às bombas hidráulicas

AMBIENTE DO OPERADOR CONFORTÁVEL E SEGURO ERGONOMIA E EXCELENTE VISIBILIDADE

- + Cabine ROPS/FOPS com ar condicionado
- + Ambiente do operador montado sobre amortecedores emborrachados para minimizar as vibrações transmitidas
- + Assento com giro de 90° em sentido horário, favorecendo a visibilidade das rodas traseiras e do rolo dianteiro em todas as passagens
- + Acesso seguro graças aos degraus e pega-mão robustos
- + Pacote de iluminação de série: 2 luzes de trabalho dianteiras, 2 luzes superiores e 2 luzes traseiras



PRINCIPAIS RAZÕES PARA ESCOLHER O 1107EX

PRODUTIVIDADE DE PRIMEIRA CATEGORIA

- + Combinação perfeita de frequência e amplitude de vibração
- + Barra transversal como uma estrutura de suporte de carga para maior resistência e maior peso na frente
- + Rolo com 32 mm de espessura oferece excelente resistência e uniformidade nas operações de compactação
- + Kit Pata de Carneiro: versatilidade ao executar a compactação tanto em terrenos granulares quanto argilosos

CONFORTÁVEL E SEGURO POSTO DE OPERAÇÃO

- + Acesso seguro à cabine
- + Assento com rotação de 90° do sentido horário
- + Corrimão de segurança em toda a máquina
- + Excelente visibilidade

A força centrífuga é gerada por um eixo excêntrico interno e uma massa giratória: dependendo da direção de rotação, a massa giratória está em fase com o eixo excêntrico para uma força centrífuga máxima ou na posição oposta, para uma força centrífuga mínima, resultando os dois modos de vibração.

CONFIABILIDADE

- + Pré-filtro turbo de série
- + Estrutura de suporte do tambor HD
- + Componentes de classe mundial

ALTA EFICIÊNCIA

- + Motor turboalimentado
- + Sistema EGR
- + Eficiência otimizada
- + Baixo consumo de combustível

MANUTENÇÃO FÁCIL E SEGURA

A manutenção diária, é facilmente realizada devido ao capô basculável e de peça única. A redução do tempo de inatividade e dos custos de operação resultam em maior produtividade.



ESPECIFICAÇÕES

1107EX

MOTOR

Modelo	S8000
Tipo	Diesel turboalimentado com EGR
Cilindros	4
Diâmetro/curso	104 x 115
Cilindrada	3.9
Injeção de combustível	Direta
Rotação de motor (sem carga)	Baixa: 950±50 Alta: 2150±25
Potência máx. (hp)	110 (hp) 2200 (@rpm)
Torque máx.	430 (Nm) 1300 (@rpm)

SISTEMA DE VIBRAÇÃO

Tipo de circuito hidráulico	Fechado
Tipo de bomba	Bomba de pistão axial bidirecional
Tipo de motor	Motor de pistão axial
Vibração	Eixo excêntrico
Rolo Liso	
Modo 1:	
Frequência	2040 RPM (34 Hz)
Amplitude	0.8 mm (.032 in)
Força centrífuga	145 kN (32686 lbs)
Modo 2:	
Frequência	1860 RPM (31 Hz)
Amplitude	1.8 mm (.071 in)
Força centrífuga	263 kN (59117 lbs)
Pata de Carneiro	
Frequência	2040 RPM (34 Hz)
Amplitude	0.6 mm (.024 in)
Força centrífuga	221 kN (49750 lbs)

DIREÇÃO

Sistema de direção	Direção hidrostática
Ângulo da direção	37°
Raio de giro interno	3,65 m
Ângulo de oscilação do rolo	15°
Pneus	23.1-26 8PR

SISTEMA ELÉTRICO

Alternador (A)	105
Bateria (V/Ah)	12 / 130

CAPACIDADES DE SERVIÇO

Tanque de combustível (l)	235
Reservatório hidráulico (l)	70
Óleo do motor (l)	8,4
Líquido de arrefecimento (l)	15

TRANSMISSÃO

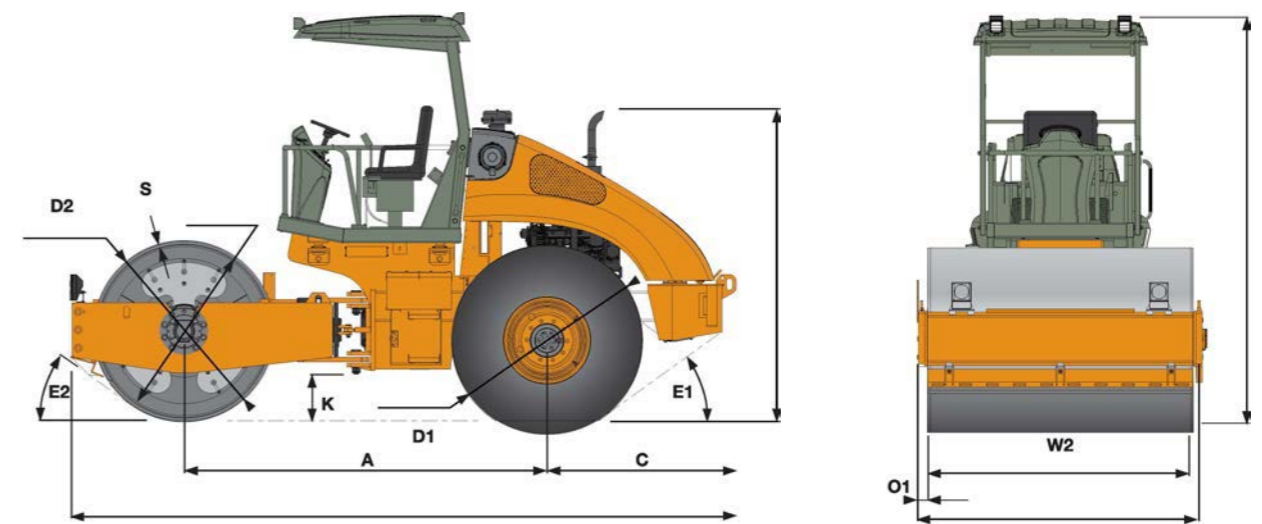
Tipo de circuito hidráulico	Fechado
Bomba de pistão axial de deslocamento variável	
Pressão de carga	22 bar (320 psi)
Válvula de alívio principal	420 bar (6 090 psi)
Motor de acionamento de tambor	Motor de pistão radial, de deslocamento fixo
Velocidade máxima de trabalho	5,5 km/h (3.4 mph)
Velocidade máxima de deslocamento	11,5 km/h (7.15 mph)
Gradabilidade	36%

INSTRUMENTAÇÃO

Indicadores	Freio de estacionamento, Luz alta e baixa, Bateria, Velocidade, Pré-aquecedor, Seta direcional
Instrumentos	Horímetro digital, Temperatura da água, Nível de combustível, Rotação do motor
Luzes de advertência/alarmes	Superaquecimento do líquido de arrefecimento, Obstrução do filtro de óleo hidráulico, baixa pressão de óleo, Obstrução do filtro de ar

EQUIPAMENTO STANDARD

Proteção ROPS, Buzina, Luzes de trabalho dianteiras e traseiras, Assento do operador giratório (90°), Cabine com ar-condicionado, Capô basculante, Painel de instrumentos, Disposição de rádio, Interruptor de desligamento da bateria, Kit Pata de Carneiro, Barra de limpeza



DIMENSÕES

A	Distância entre eixos	3.003 mm (9,85 pés)
B	Largura total da máquina	2.324 mm (7,62 pés)
C	Distância do eixo à traseira	1.560 mm (5,12 pés)
D1	Diâmetro dos pneus traseiros	1.560 mm (5,12 pés)
D2	Diâmetro do cilindro	1.500 mm (4,92 pés)
H1	Altura do silenciador a partir do nível do solo	2.561 mm (8,40 pés)
H2	Altura total da máquina (em transporte)	3.389 mm (11,12 pés)
K	Distância ao solo	382 mm (1,25 pés)
L	Comprimento total da máquina	5.508 mm (18,07 pés)
O1	Balanço lateral	87 mm (3,4 pol)
S	Espessura do cilindro	32 mm (1,25 pol)
W2	Largura total do tambor	2.150 mm (7,05 pi pés)
E1	Ângulo de saída traseiro	36°
E2	Ângulo de saída frontal	32°

DADOS OPERACIONAIS

Peso operacional	
Rolo Liso	11 380 kg (25 089 lbs)
Pata de Carneiro	12 560 kg (27 690 lbs)
Carga do eixo dianteiro	
Rolo Liso	6 560 kg (14 462 lbs)
Pata de Carneiro	7 740 kg (17 064 lbs)
Carga do eixo traseiro	
Rolo Liso	4 820 kg (10 626 lbs)
Pata de Carneiro	4 820 kg (10 626 lbs)
Carga estática linear	
Rolo Liso	31 kg/cm (173,6 lb/in)
Lastro (cada pneu)	360 kg (794 lbs)

EQUIPAMENTO OPCIONAL

Pacote clima frio, Ventilador de cabine, Giroflex





Quem é cliente **CASE** conta com um canal de comunicação direto com a marca.

É o **CASE Customer Assistance**, um programa de atendimento diferenciado, com a agilidade que você precisa e a qualidade que você merece. Portanto, onde você estiver e precisar da **CASE**, é só ligar. Estamos ligados em você 24 horas por dia, sete dias por semana. **CASE Customer Assistance**. Com você onde você estiver.



BRASIL: 0800-727-2273



+55 31 2107-2045

Fábricas:

Contagem – Minas Gerais – Brasil

Av. General David Sarnoff, 2.237

Inconfidentes – CEP 32210-900

Tel.: +55 31 2104-3392

Sorocaba – São Paulo – Brasil

Av. Jerome Case, 1.801

Éden – CEP 18087-220

Tel.: +55 15 3334-1700

COMUNICAÇÃO AMERICA LATINA

A CASE reserva-se o direito de implantar melhorias no projeto e alterações nas especificações a qualquer momento, sem contrair nenhuma obrigação de instalá-las em unidades vendidas anteriormente. As especificações, descrições e materiais ilustrativos aqui contidos refletem corretamente os dados conhecidos na data da publicação, mas podem variar de região para região e estão sujeitos a alteração sem prévio aviso. As ilustrações podem incluir equipamentos opcionais e acessórios e podem não incluir todos os equipamentos padrão.

CCEP0155 - 12/2022

CaseCe.com.br

