

Midi Escavatori

SERIE E

CX70E | CX75E | CX85E | CX90E | CX100E



CASE
CONSTRUCTION



CX70E

**BRACCIO MONOBLOCCO
GIROSAGOMA**

Motore V2607-CR-T

Potenza del motore 44,3 kW - 60,2 CV

Peso operativo 7.290 kg



CX75E

**BRACCIO TRIPLICE ARTICOLAZIONE
INGOMBRO RIDOTTO POSTERIORE**

Motore V2607-CR-T

Potenza del motore 44,3 kW - 60,2 CV

Peso operativo 7.580 kg



CX85E

**BRACCIO LATERALE FISSO
GIROSAGOMA**

Motore 4TNV98CT

Potenza del motore 53,7 kW - 73,0 CV

Peso operativo 8.830 kg



CX90E

**BRACCIO
GIROSAGOMA**

Motore 4TNV98CT

Potenza del motore 53,7 kW - 73,0 CV

Peso operativo 9.210 kg



CX100E

**BRACCIO TRIPLICE ARTICOLAZIONE
GIROSAGOMA**

Motore 4TNV98CT

Potenza del motore 53,7 kW - 73,0 CV

Peso operativo 10.080 kg

PRODUTTIVITÀ, ADATTAMENTO, EVOLUZIONE.

VI PRESENTIAMO LA SERIE EVOLUTION

La serie Evolution coniuga le performance di sollevamento e carico per cui CASE è nota con innovative “funzionalità smart”, migliorando l’esperienza a bordo e garantendo le migliori impostazioni per ogni tipo di operazione, per quanto impegnativa.



NUOVE MACCHINE, CARATTERISTICHE ALL'AVANGUARDIA.

MASSIMA PRODUTTIVITÀ

Progettata pensando sia ai proprietari che agli operatori, la nuova gamma dei Midi Serie E è dotata di caratteristiche eccezionali per aumentare la produttività in ogni cantiere.

MODELLI GIROSAGOMA

Per operare in spazi ristretti senza compromettere la stabilità con soluzioni di design intelligenti, come il contrappeso interno aggiuntivo leggero da 440 kg.

ELEVATA CAPACITÀ IDRAULICA

Fino a 3 circuiti ausiliari compatibili con un'ampia gamma di accessori: opera in modo efficiente su qualsiasi applicazione.

MODALITÀ DI TRASLAZIONE CON STERZO A JOYSTICK

Lo scavo e il rinterro non sono mai stati così semplici!

MODELLI TRIPLICE ARTICOLAZIONE

Maggiore altezza di scarico, maggiore sbraccio orizzontale e capacità di scavo molto più vicino alla macchina.

JOYSTICK ERGONOMICI

con interruttori elettroproporzionali a rullo: una maggiore controllabilità significa maggiore produttività!

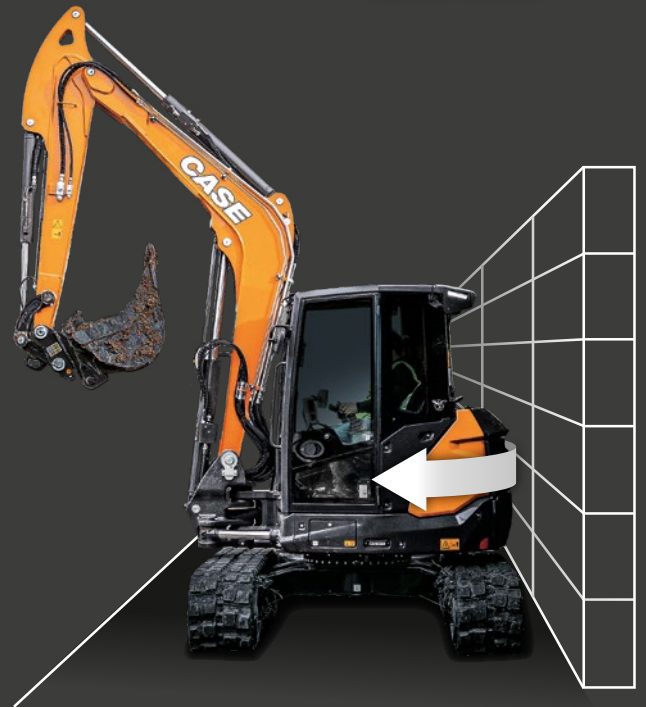
POSIZIONE INTUITIVA DEI COMANDI

Gestione di tutti gli aspetti dell'escavatore tramite il display di bordo.



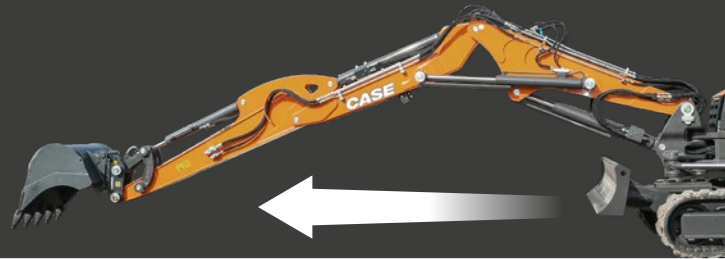


SCANSIONA O CLICCA
SUL QR CODE PER
ASCOLTARE LE VOCI
DEI NOSTRI CLIENTI



GIROSAGOMA

Massima flessibilità garantendo la migliore stabilità della categoria.



BRACCIO TRIPLICE ARTICOLAZIONE

- Altezza di scarico maggiore;
- Sbraccio orizzontale più lungo;
- Capacità di scavo molto più vicino alla macchina.



COMANDI

Posizione intuitiva dei pulsanti e dell'interruttore a rullo.

SCEGLI LA SOLUZIONE DI SCAVO INTELLIGENTE.

SEI OTTIMI MOTIVI PER SCEGLIERE LA COMPATTEZZA



1 PRESTAZIONI AL TOP IN UN PACCHETTO VERSATILE

Escavatori compatti, potenti e adattabili;

Vari tipi di braccio con elevata stabilità;

Elevata capacità idraulica, compatibile con un'ampia gamma di accessori;

Fino a 3 circuiti ausiliari.

2 BRACCI PER OGNI ESIGENZA

Braccio monoblocco: robusto, affidabile, per scavi profondi (CX70E, CX90E);

Braccio triplice articolazione: manovrabilità, grande sbraccio e altezza di scarico (CX75E, CX100E);

Braccio laterale fisso: eccellente capacità di sollevamento e visibilità, sbalzo anteriore ridotto (CX85E).

3 COMFORT DI PRIMA CLASSE

Joystick ergonomici;

Posizione intuitiva dei comandi;

Posizione comoda per l'operatore;

Pedali di spostamento pieghevoli;

Chiamate in vivavoce con la radio Bluetooth;

Climatizzatore automatico;

Rumore e vibrazioni ridotti.

SCANSIONA O CLICCA
SUL QR PER VEDERE
L'INTERA PANORAMICA



4 **TECNOLOGIA ALL'AVANGUARDIA**

Architettura idraulica altamente avanzata: spostamenti, modalità operative e flusso dei circuiti ausiliari programmati tramite il computer di bordo*;

Modalità di traslazione con sterzo a joystick;

2 velocità di traslazione con cambio automatico.

* Su modelli applicabili.

5 **EFFICIENZA POTENTE**

Potenza motore migliore del settore;

Pompa a volume variabile regolabile a controllo elettronico e modalità di funzionamento economica: riduzione del consumo di carburante;

Regime minimo automatico: migliore efficienza del carburante e minore rumorosità.

6 **SICUREZZA SUPERIORE E AFFIDABILITÀ**

Luci a LED, ampi specchietti retrovisori e telecamera posteriore per un'ottima visibilità a 360°;

Design intelligente del finestrino anteriore in due parti per una grande visibilità inferiore e superiore;

Allarme traslazione;

Componenti all'avanguardia.



PULITO, EFFICIENTE POTENTE.

LA SOSTENIBILITÀ CAMBIA IL MONDO

Ogni componente contribuisce alla creazione di una macchina dalle prestazioni elevate, in grado di fornire il massimo rendimento quando richiesto o di puntare all'efficienza dei consumi per migliorare i costi di esercizio.



Motori potenti e affidabili Stage V.



Tre modalità operative – Power, Standard e Economy – selezionabili tramite il display di bordo.



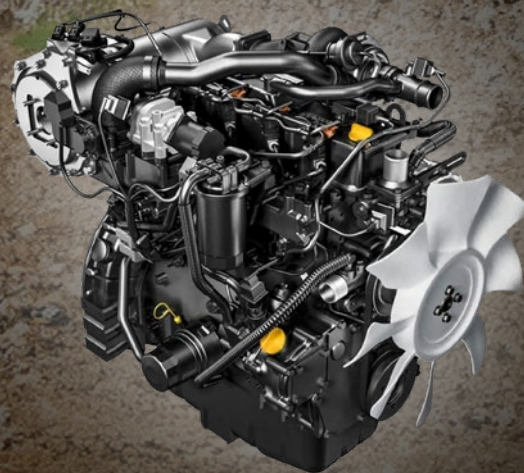
Controllo elettronico dei giri del motore con regime minimo automatico, per ridurre al minimo il consumo di carburante e i livelli di rumore/vibrazioni.



Pompa a portata variabile, regolabile e controllata elettronicamente, che fornisce olio solo dove necessario.



Olio biodegradabile Panolin: un'alternativa ecologica che garantisce prestazioni e durata eccellenti.



LAVORA CON DISINVOLTURA.

PRODUTTIVITÀ E COMFORT COMBINATI

Le macchine CASE Serie E Midi sono modelli premium con una vasta gamma di caratteristiche della cabina ad alta tecnologia che favoriscono il comfort dell'operatore.

COMPUTER DI BORDO CON DISPLAY MULTIFUNZIONE

Diagnostica ed emergenza macchine;
Impostazioni idrauliche e modalità operative;
Display per la telecamera posteriore;
Controllo della rigenerazione del DPF;
Controllo del climatizzatore automatico;
...e molto altro ancora!

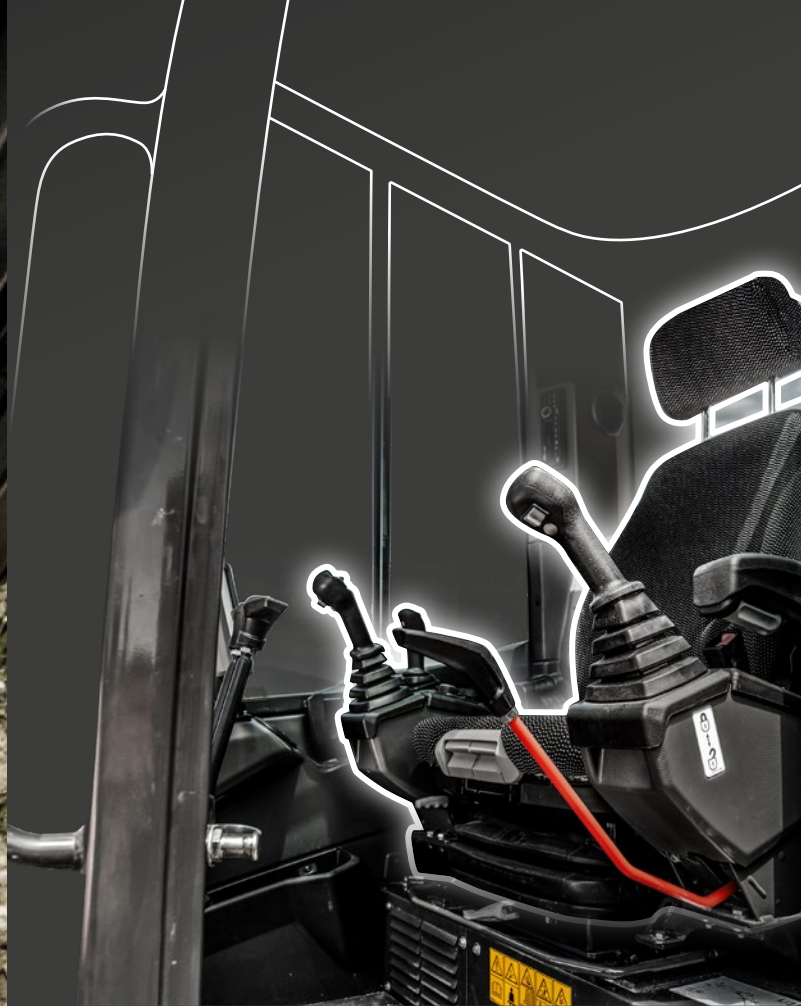
RADIO DAB

con connettività Bluetooth, che consente le chiamate in vivavoce.

POSTAZIONE OPERATORE ERGONOMICA E SPAZIOSA

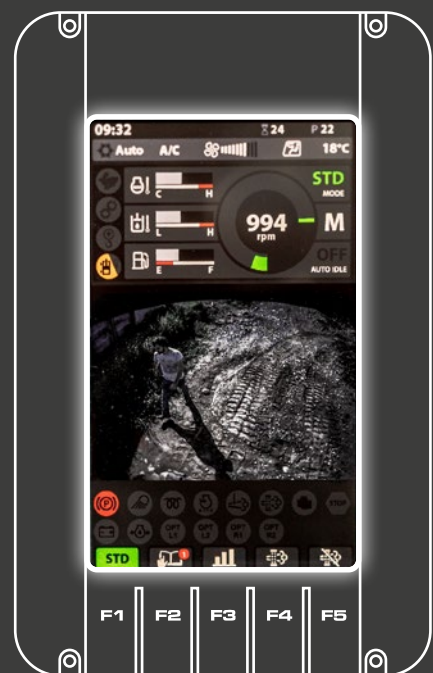
3 tipi di sedili, con sospensione meccanica o pneumatica e cuscini riscaldati.

Il design delle impugnature a joystick garantisce un eccellente comfort per l'operatore, mentre la posizione intuitiva dei pulsanti e degli interruttori a rullo elettroproporzionali massimizza la produttività.



POSTAZIONE OPERATORE

Il design della posizione operativa spaziosa ed ergonomica assicura il massimo comfort e produttività all'operatore.



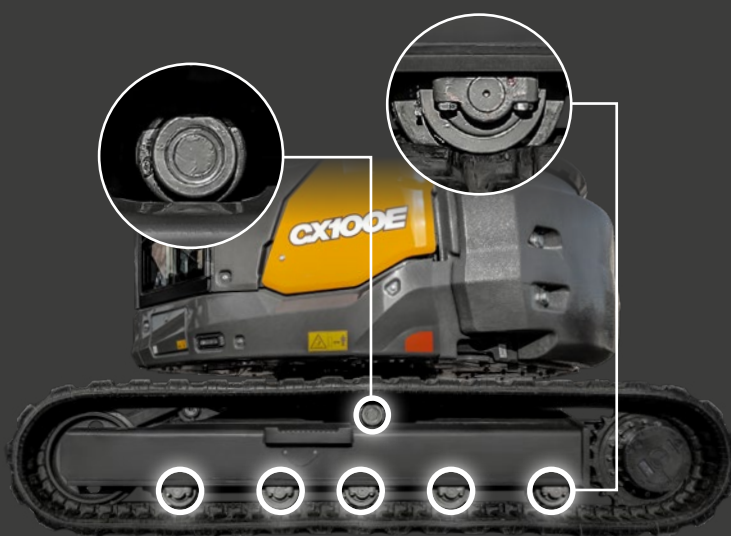
COMPUTER DI BORDO

Tutte le impostazioni chiave a portata di mano.



CABINA INCLINABILE

Con tutti i punti di manutenzione accessibili da terra.



SOTTOCARRO

Cinque rulli inferiori e un rullo superiore.
Massima stabilità e comfort durante gli spostamenti.



AFFIDATI A UN DESIGN ROBUSTO.

FUNZIONAMENTO AGILE E SEMPLICE

Le macchine CASE sono progettate con componenti provenienti dai migliori fornitori della categoria.

Con gli escavatori cingolati Midi della Serie E, la manutenzione è facile e sicura grazie alla cabina inclinabile. Il ribaltamento facile e veloce rende perfettamente accessibili tutti i punti di manutenzione dal basso.

L'azionamento reversibile della ventola, controllabile tramite il display di bordo, garantisce uno scambio termico ottimale e un'efficiente pulizia del radiatore.

Il sottocarro è stato progettato con 5 rulli inferiori (con una combinazione di flange esterne e interne) e 1 rullo superiore per garantire la massima stabilità e il massimo comfort durante la marcia, nonché per ridurre al minimo la possibilità di deragliamento.



PRESTAZIONI SEMPRE AL TOP.

SERVIZI POST-VENDITA ECCELLENTI

Mantieni le tue macchine al massimo delle prestazioni e proteggi il valore del tuo investimento con l'ampia offerta di ricambi CASE di alta qualità.

Genuine Parts HIGH PERFORMANCE

Ottimizza le prestazioni e aggiungi valore alla tua macchina con ricambi originali di alta qualità.

Attachments BUSINESS SOLUTIONS

Aggiungi versatilità alle prestazioni con le attrezzature CASE progettate per le macchine CASE e testate dagli ingegneri CASE.

FLEETPRO

Assicura le prestazioni della tua macchina oltre la garanzia e gestisci il tuo budget con la qualità della gamma della seconda linea di ricambi CASE.

Reman Parts REMANUFACTURED

Scegli la qualità sostenibile con i componenti rigenerati progettati per macchine CASE di qualsiasi età.

CASE CONSTRUCTION | **ServiceSolutions**

Goditi la tranquillità di sapere che CASE Service Solutions manterrà le tue macchine nelle migliori condizioni con la massima operatività, senza costi imprevisti e contribuendo ad ottimizzare la tua redditività.



CASE CARE

Massimizza i tempi di operatività e l'efficienza delle macchine con il nostro piano di manutenzione programmata.



CASE PROTECT

Evita costi imprevisti grazie al nostro programma di garanzia estesa.



CASE FLUID ANALYSIS

Garantisce l'operatività delle macchine grazie a report dettagliati sui fluidi.



CASE SITEWATCH

Aumenta la redditività delle macchine mediante il tracciamento e la gestione dei dati operativi della flotta.

CASE SITECONNECT

Un collegamento tra il concessionario e le macchine per l'assistenza da remoto.





SCHEDA TECNICA.

| SPECIFICHE | | CX70E | CX75E | CX85E | CX90E | CX100E |
|--|--------------------|--|--|---|---|---|
| BRACCIO | | MONOBLOCCO GIROSAGOMA | TRIPLICE CORTO RAGGIO | FISSO GIROSAGOMA | OSCILLANTE GIROSAGOMA | TRIPLICE GIROSAGOMA |
| GENERALE | | | | | | |
| Peso operativo ISO 6016 con cingoli in gamma (con benna, operatore e serbatoio diesel pieno) | kg | 7290 | 7580 | 8830 | 9210 | 10080 |
| Pressione specifica al suolo | kg/cm ² | 0,34 | 0,35 | 0,39 | 0,40 | 0,44 |
| Velocità di traslazione | km/h | 1': 0 ÷ 2,1 / 2': 0 ÷ 4,2 (AUTO A DUE VELOCITÀ) | 1': 0 ÷ 2,1 / 2': 0 ÷ 4,2 (AUTO A DUE VELOCITÀ) | 1': 0 ÷ 2,6 / 2': 0 ÷ 5,2 (AUTO A DUE VELOCITÀ) | 1': 0 ÷ 2,6 / 2': 0 ÷ 5,2 (AUTO A DUE VELOCITÀ) | 1': 0 ÷ 2,6 / 2': 0 ÷ 5,2 (AUTO A DUE VELOCITÀ) |
| Velocità di rotazione del telaio superiore | giri/min | 11.0 | 11.0 | 9,5 | 9,5 | 9,5 |
| DIMENSIONI | | | | | | |
| Larghezza dei cingoli | mm | 2100 | 2100 | 2320 | 2320 | 2320 |
| Raggio di sterzata posteriore | mm | 1050 | 1050 | 1220 | 1220 | 1220 |
| Altezza cabina | mm | 2680 | 2680 | 2680 | 2680 | 2680 |
| Lunghezza di trasporto (bilanciere standard/lungo) | mm | 5480 / 5460 | 5562 / 5582 | 5820 / 5650 | 6280 / 6310 | 6060 / 6530 |
| MOTORE | | | | | | |
| Costruttore | | Kubota | Kubota | Yanmar | Yanmar | Yanmar |
| Nome del modello (per manuali e brochure) | | V2607-CR-T | V2607-CR-T | 4TNV98CT | 4TNV98CT | 4TNV98CT |
| Livello di emissioni | | Stage V | Stage V | Stage V | Stage V | Stage V |
| Potenza motore | kW | 44,3 | 44,3 | 53,7 | 53,7 | 53,7 |
| | CV | 60,2 | 60,2 | 73,0 | 73,0 | 73,0 |
| | rpm | 2300 | 2300 | 2100 | 2100 | 2100 |
| Cilindrata | cc | 2615 | 2615 | 3319 | 3319 | 3319 |
| Cilindri | n° | 4 | 4 | 4 | 4 | 4 |
| Raffreddamento | | liquido | liquido | liquido | liquido | liquido |
| Carburante | | Diesel | diesel | diesel | diesel | diesel |
| Alternatore | V (A) | 12 (60) | 12 (60) | 12 (80) | 12 (80) | 12 (80) |
| Batteria | V (Ah/A) | 12 (95) | 12 (95) | 12 (100/900) | 12 (100/900) | 12 (100/900) |
| IMPIANTO IDRAULICO | | | | | | |
| Tipo di circuito | | Sistema a centro chiuso Load Sensing con valvola di controllo della ripartizione del flusso "Flow Sharing" | Sistema a centro chiuso Load Sensing con valvola di controllo della ripartizione del flusso "Flow Sharing" | Sistema eHPQ Rexroth | Sistema eHPQ Rexroth | Sistema eHPQ Rexroth |
| Tipo di pompa | | 1 pompa variabile idraulica LS con controllo elettronico + 1 pompa ad ingranaggi | 1 pompa variabile idraulica LS con controllo elettronico + 1 pompa ad ingranaggi | 1 pompa elettronica (EOC) a portata variabile + 1 pompa ad ingranaggi sulla presa di forza del motore (FAN DRIVE) | 1 pompa elettronica (EOC) a portata variabile + 1 pompa ad ingranaggi sulla presa di forza del motore (FAN DRIVE) | 1 pompa elettronica (EOC) a portata variabile + 1 pompa ad ingranaggi sulla presa di forza del motore (FAN DRIVE) |
| Capacità della pompa | l/min | 141 + 27,8 | 141 + 27,8 | 192 | 192 | 192 |
| Pressione massima di taratura del circuito | bar | 280 | 280 | 290 | 290 | 290 |
| Portata (pressione massima) sistema ausiliario AUX1 | l/min (bar) | 85 (200) | 85 (200) | 160 (200) | 160 (200) | 160 (200) |
| Portata (pressione massima) sistema ausiliario AUX1 - Modalità Mulcher | l/min (bar) | 60 (180) | 60 (180) | 62 (180) | 62 (180) | 62 (180) |
| Portata (pressione massima) sistema ausiliario AUX2 | l/min (bar) | 65/90 (280) | 65/90 (280) | 110/60 (290) | 110/60 (290) | 110/60 (290) |
| Portata (pressione massima) sistema ausiliario AUX3 | l/min (bar) | 45 (280) | 45 (280) | 50 (250) | 50 (250) | 50 (250) |

APPROFONDIMENTO
DELLE SPECIFICHE
COMPLETE



| SPECIFICHE | | CX70E | CX75E | CX85E | CX90E | CX100E |
|---|-------|---|---|---|---|---|
| BRACCIO | | MONOBLOCCO GIROSAGOMA | TRIPLICE CORTO RAGGIO | FISSO GIROSAGOMA | OSCILLANTE GIROSAGOMA | TRIPLICE GIROSAGOMA |
| PRESTAZIONI | | | | | | |
| Profondità di scavo con bilanciere standard (bilanciere lungo) | mm | 4070 (4270) | 4120 (4320) | 3670 (4020) | 4130 (4480) | 4320 (4670) |
| Altezza massima di scarico con bilanciere standard (bilanciere lungo) | mm | 4450 (4590) | 5490 (5670) | 5180 (5420) | 4660 (4880) | 5960 (6270) |
| Forza di strappo alla benna ISO 6015 | daN | 4850 | 4850 | 6300 | 6300 | 6300 |
| Forza di strappo al bilanciere standard ISO 6015 (bilanciere lungo) | daN | 2900 (2700) | 2900 (2700) | 4350 (3850) | 4350 (3850) | 4350 (3850) |
| Capacità di sollevamento a 1 m di altezza - 3 m di sbraccio - bilanciere standard - lama abbassata - frontale | kg | 3150 | 2140 | 4420 | 5610 | 4270 |
| Capacità di sollevamento a 1 m di altezza - 3 m di sbraccio - bilanciere standard - lama abbassata - laterale | kg | 2170 | 2110 | 3540 | 3250 | 3570 |
| Forza di trazione | daN | 7150 | 7150 | 7960 | 7960 | 7960 |
| Pendenza massima | % / ° | 60% / 30° | 60% / 30° | 60% / 30° | 60% / 30° | 60% / 30° |
| RIEMPIMENTI | | | | | | |
| Serbatoio combustibile | l | 85,0 | 85,0 | 105,0 | 105,0 | 105,0 |
| Serbatoio olio idraulico | l | 60,0 | 60,0 | 85,0 | 85,0 | 85,0 |
| Capacità impianto idraulico | l | 80,0 | 80,0 | 135,0 | 135,0 | 135,0 |
| Capacità impianto di raffreddamento | l | 12,0 | 12,0 | 23,0 | 23,0 | 23,0 |
| Olio motore | l | 10,2 | 10,2 | 10,0 | 10,0 | 10,0 |
| CONTROLLI | | | | | | |
| Braccio, bilanciere, benna e rotazione del telaio superiore | | 2 joystick di comando | 2 joystick di comando | 2 joystick elettronici canbus | 2 joystick elettronici canbus | 2 joystick elettronici canbus |
| Rotazione del braccio | | interruttore elettroproporzionale sul joystick sinistro | interruttore elettroproporzionale sul joystick sinistro | n.d. | 1 rullo elettronico canbus sul joystick sinistro | 1 rullo elettronico canbus sul joystick sinistro |
| Braccio articolato | | n.d. | interruttore elettroproporzionale sul joystick destro | n.d. | n.d. | 1 rullo elettronico canbus sul joystick destro |
| Traslazione | | 2 leve di comando | 2 leve di comando | 2 pedali/leve elettroniche canbus | 2 pedali/leve elettroniche canbus | 2 pedali/leve elettroniche canbus |
| Lama | | leva di comando | leva di comando | 1 joystick elettronico canbus | 1 joystick elettronico canbus | 1 joystick elettronico canbus |
| Sistema ausiliario AUX1 | | interruttore elettroproporzionale sul joystick destro | interruttore elettroproporzionale sul joystick destro | 1 rullo elettronico canbus sul joystick destro | 1 rullo elettronico canbus sul joystick destro | 1 rullo elettronico canbus sul joystick destro |
| Sistema ausiliario AUX2 | | interruttore elettroproporzionale sul joystick destro | interruttore elettroproporzionale sul joystick destro | 1 rullo elettronico canbus sul joystick destro | 1 rullo elettronico canbus sul joystick destro | 1 rullo elettronico canbus sul joystick destro |
| Sistema ausiliario AUX3 | | interruttore elettroproporzionale sul joystick sinistro | interruttore elettroproporzionale sul joystick sinistro | 1 rullo elettronico canbus sul joystick sinistro | 1 rullo elettronico canbus sul joystick sinistro | 1 rullo elettronico canbus sul joystick sinistro |
| BRACCIO e BILANCIERE | | | | | | |
| Lunghezza del bilanciere standard | mm | 1900 | 1900 | 1760 | 1760 | 1760 |
| Lunghezza del bilanciere lungo | mm | 2100 | 2100 | 2110 | 2110 | 2110 |
| LAMA DOZER | | | | | | |
| Larghezza | mm | 2100 | 2100 | 2320 | 2320 | 2320 |
| SOTTOCARRO | | | | | | |
| Rulli inferiori | n° | 5 a destra + 5 a sinistra | 5 a destra + 5 a sinistra | 5 a destra + 5 a sinistra (cingoli in gomma) - 6 a destra + 6 a sinistra (cingoli in acciaio o acciaio/gomma) | 5 a destra + 5 a sinistra (cingoli in gomma) - 6 a destra + 6 a sinistra (cingoli in acciaio o acciaio/gomma) | 5 a destra + 5 a sinistra (cingoli in gomma) - 6 a destra + 6 a sinistra (cingoli in acciaio o acciaio/gomma) |
| Rulli superiori | n° | 1 | 1 | 1 | 1 | 1 |
| Larghezza cingoli in acciaio o acciaio/gomma | mm | 450 | 450 | 450 standard (600 opz.) | 450 standard (600 opz.) | 450 standard (600 opz.) |
| Larghezza complessiva (con pattini da 450 mm) | mm | 2100 | 2100 | 2320 | 2320 | 2320 |
| Lunghezza dei cingoli | mm | 2745 | 2745 | 2880 | 2880 | 2880 |

ALLESTIMENTI DI SERIE E OPZIONALI.

| | CX70E | CX75E | CX85E | CX90E | CX100E |
|---|-------|-------|-------|-------|--------|
| Traslazione a 2 velocità con Automatic Shift Down (dalla 2ª alla 1ª marcia se è richiesta maggiore trazione) e Shift-up | ● | ● | ● | ● | ● |
| Climatizzazione e riscaldamento automatici | ● | ● | ● | ● | ● |
| Contrappeso aggiuntivo | ○ | ● | ○ | ○ | ● |
| Filtro dell'aria con valvola di scarico e indicatore elettrico anti-intasamento | ● | ● | ● | ● | ● |
| Antifurto | ○ | ○ | ○ | ○ | ○ |
| Lubrificazione automatica centralizzata | ○ | ○ | ○ | ○ | ○ |
| AUX1 | ● | ● | ● | ● | ● |
| AUX2 | ● | ● | ● | ● | ● |
| AUX3 | ○ | ○ | ○ | ○ | ○ |
| Olio idraulico e lubrificanti standard | ● | ● | ● | ● | ● |
| Olio idraulico e lubrificanti bio | ○ | ○ | ○ | ○ | ○ |
| Protezione del cilindro di sollevamento del braccio e della lama dozer | ● | ● | ● | ● | ● |
| Benne | ○■ | ○■ | ○■ | ○■ | ○■ |
| CASE SiteWatch e SiteConnect | ● | ● | ● | ● | ● |
| Predisposizione per portata costante (per Trincia) | ○ | ○ | ○ | ○ | ○ |
| Scarico diretto al serbatoio dell'olio | ● | ● | ● | ● | ● |
| Modalità flottante lama dozer | ○ | ○ | ○ | ○ | ○ |
| Lama dozer standard | ● | ● | ● | ● | ● |
| Lama dozer a 6 posizioni | ○ | ○ | ○ | ○ | ○ |
| Deviatore elettrico tra AUX1 a effetto singolo e a doppio effetto | ● | ● | ● | ● | ● |
| Elettropompa per il rifornimento del carburante con funzione auto-stop | ● | ● | ● | ● | ● |
| Controllo elettronico proporzionale del numero di giri con Auto-Idle | ● | ● | ● | ● | ● |
| Fari di lavoro a LED standard (braccio, cofano anteriore destro e parte anteriore della cabina) | ● | ● | ● | ● | ● |
| Fari di lavoro supplementari a LED (parte posteriore della cabina) | ○ | ○ | ○ | ○ | ○ |
| FOPS livello 2 | ■ | ■ | ■ | ■ | ■ |
| Griglia di protezione anteriore | ■ | ■ | ■ | ■ | ■ |
| Sedile in tessuto con sospensione meccanica Premium | ○ | ○ | ○ | ○ | ○ |
| Sedile in tessuto con sospensione pneumatica | ○ | ○ | ○ | ○ | ○ |
| Sedile in tessuto con sospensione pneumatica e riscaldamento | ○ | ○ | ○ | ○ | ○ |
| Impostazioni Trincia | ○ | ○ | ○ | ○ | ○ |
| Kit per la movimentazione di oggetti | ○ | ○ | ○ | ○ | ○ |
| Sistema di cambio del modello | - | - | ● | ● | ● |
| Linee idrauliche ad attacco rapido | ○ | ○ | ○ | ○ | ○ |
| Attacchi rapidi (meccanici e idraulici) | ○■ | ○■ | ○■ | ○■ | ○■ |
| DAB Radio, Bluetooth, USB, Aux-in | ● | ● | ● | ● | ● |
| Telecamera posteriore | ○ | ○ | ● | ● | ● |
| Specchietti retrovisori | ● | ● | ● | ● | ● |
| Faro rotativo | ○ | ○ | ○ | ○ | ○ |
| Azionamento idraulico reversibile del ventilatore con funzionalità automatica | ● | ● | ● | ● | ● |
| Tappetini in gomma per cingoli in acciaio | ■ | ■ | ○ | ○ | ○ |
| Bilanciere standard | ● | ● | ● | ● | ● |
| Bilanciere lungo | ○ | ○ | ○ | ○ | ○ |
| Cingoli in gomma | ● | ● | ● | ● | ● |
| Cingoli in acciaio | ○ | ○ | ○ | ○ | ○ |
| Telematica | ● | ● | ● | ● | ● |
| Cabina ribaltabile (ROPS/TOPS - FOPS Livello 1) | ● | ● | ● | ● | ● |
| Allarme traslazione | ○ | ○ | ○ | ○ | ○ |
| Pompa a portata variabile | ● | ● | ● | ● | ● |
| Tergicristalli | ● | ● | ● | ● | ● |





COSTRUIAMO SULLE NOSTRE FONDAMENTA.

Dal 1842, noi di CASE Construction Equipment ci impegniamo con forza nella realizzazione di soluzioni pratiche e intuitive, che garantiscano efficienza e produttività.

L'ampia rete di concessionari CASE è sempre pronta a supportarvi e a proteggere il vostro investimento.

Ci impegniamo a fare ciò che è giusto per i clienti e per le nostre comunità, in modo che possano sempre contare su CASE.

CNH Industrial
Deutschland GmbH
Case Baumaschinen
Benzstr. 1-3 - D-74076 - Heilbronn
DEUTSCHLAND

CNH Industrial
Maquinaria Spain, S.A.
Avenida Aragón 402
28022 Madrid
ESPAÑA

CNH Industrial France, S.A.
16-18 Rue des Rochettes
91150 Morigny-Champigny
FRANCE

CNH Industrial Italia Spa
Lungo Stura Lazio 19
10156, Torino
ITALIA

CASE Construction Equipment
Cranes Farm Rd
Basildon - SS14 3AD
UNITED KINGDOM

NOTA: Le dotazioni di serie e opzionali possono cambiare in base alle richieste e alle leggi in vigore nei diversi paesi. Le foto possono mostrare dotazioni non di serie o non citate nel presente pieghevole - consultate il concessionario CASE. CNH Industrial si riserva il diritto di modificare senza preavviso le caratteristiche delle sue macchine, senza alcun obbligo dipendente da tali modifiche..

Conforme alla direttiva 2006/42/EC

CASECE.COM
00800-2273-7373

La chiamata è gratuita da un telefono fisso.
Controllare in anticipo con il proprio operatore di telefonia mobile se è previsto un addebito. Numero verde non disponibile in tutte le aree.