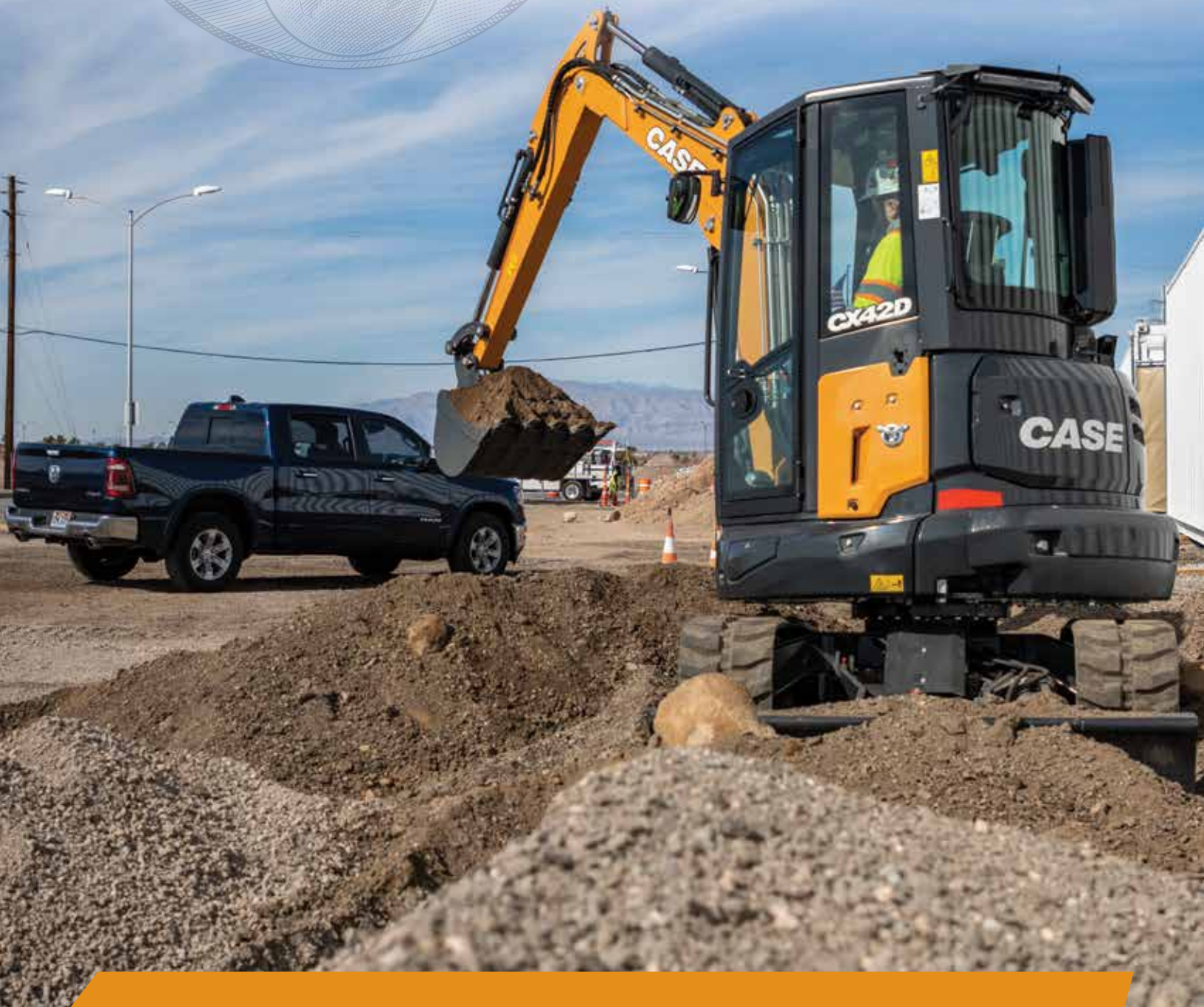




CASE
CONSTRUCTION

CASE
PELLES HYDRAULIQUES
COMPACTES







PELLES HYDRAULIQUES COMPACTES PROPULSÉES ÉLECTRIQUES REHAUSSÉES

De l'électrique au diesel. Sans déport de pivotement arrière. Dix modèles de 1,5 à 6 tonnes métriques avec d'autres en cours de conception. Que vous soyez dans le domaine des services publics, de la construction, des travaux publics ou de l'aménagement paysager, CASE offre maintenant l'une des gammes les plus complètes de pelles hydrauliques compactes pour vous offrir la solution qui répond à vos besoins.

Conçue pour s'ajuster. Au travail. À l'opérateur. À vos camions. À votre budget – il y a une pelle hydraulique compacte CASE pour tous.

NOUVELLE
EXPÉRIENCE
HAUT DE GAMME
**MÊME
TENACITÉ**





Les toutes nouvelles pelles hydrauliques compactes CASE de la série D sont à la fois conviviales pour l'opérateur et les entreprises, avec une expérience extrêmement confortable et intuitive à bord de la cabine, et une foule de caractéristiques de série qui vous permettent d'abattre plus de travail plus rapidement, de façon plus rentable et avec une plus grande confiance. Tout en offrant la vitesse, la réactivité et la puissance auxquelles vous vous attendez de CASE.

- + Accès optimal sur le chantier sans déport de pivotement arrière avec flèche orientable standard
- + Confort toute la journée avec une cabine bien équipée et des commandes haut de gamme
- + Remblayage comme un pro avec une lame à deux directions de série ou une lame à six directions en option
- + Levier multifonction de série et deuxième circuit hydraulique auxiliaire (avec troisième circuit en option)*
- + Commandes et réglages de la grande pelle hydraulique dans un format beaucoup plus compact
- + Tranquillité d'esprit grâce à un abonnement de série de 5 ans aux services télématiques SiteWatch de CASE pour la gestion collaborative de flotte

* L'équipement de série varie selon le modèle et la série



UNE **EXPÉRIENCE** DE PELLE HYDRAULIQUE COMPACTE HAUT DE GAMME

Les toutes nouvelles pelles hydrauliques compactes de la série D de CASE offrent des performances inégalées de la conception sans déport de pivotement arrière, permettant aux opérateurs de s'approcher de très près des bâtiments et des obstacles, et ce sans sacrifier les performances de la pelle.

PRINCIPALES FONCTIONS :



ALLEZ-Y, MONTEZ

La conception entièrement sans pivotement arrière permet à l'opérateur de travailler en toute confiance contre les structures et dans des endroits restreints – toutes les pelles compactes de la série D n'ont aucun pivotement arrière avec le contrepoids de série.



ACCÈS FACILE AUX COMMANDES

Accès facile aux principales touches de commande et au cadran du moniteur pour un contrôle facile et une meilleure concentration pour l'opérateur.



GRAND MONITEUR. GRAND CONTRÔLE.

Des trois modes de puissance aux commandes hydrauliques proportionnelles en passant par les réglages de l'outil et les données critiques de la machine, le grand écran ACL couleur de sept pouces facilite l'utilisation de chaque machine tout en permettant à l'opérateur de l'adapter selon ses préférences.



AGGRANDISSEZ VOTRE BOÎTE À OUTILS

Le circuit hydraulique auxiliaire multifonction de série et le deuxième circuit hydraulique auxiliaire de série sur certains modèles + un troisième circuit auxiliaire en option mettent à votre portée un monde d'accessoires, transformant votre pelle hydraulique compacte en une vedette tout usage.



STABILITÉ STANDARD ET REMBLAYAGE

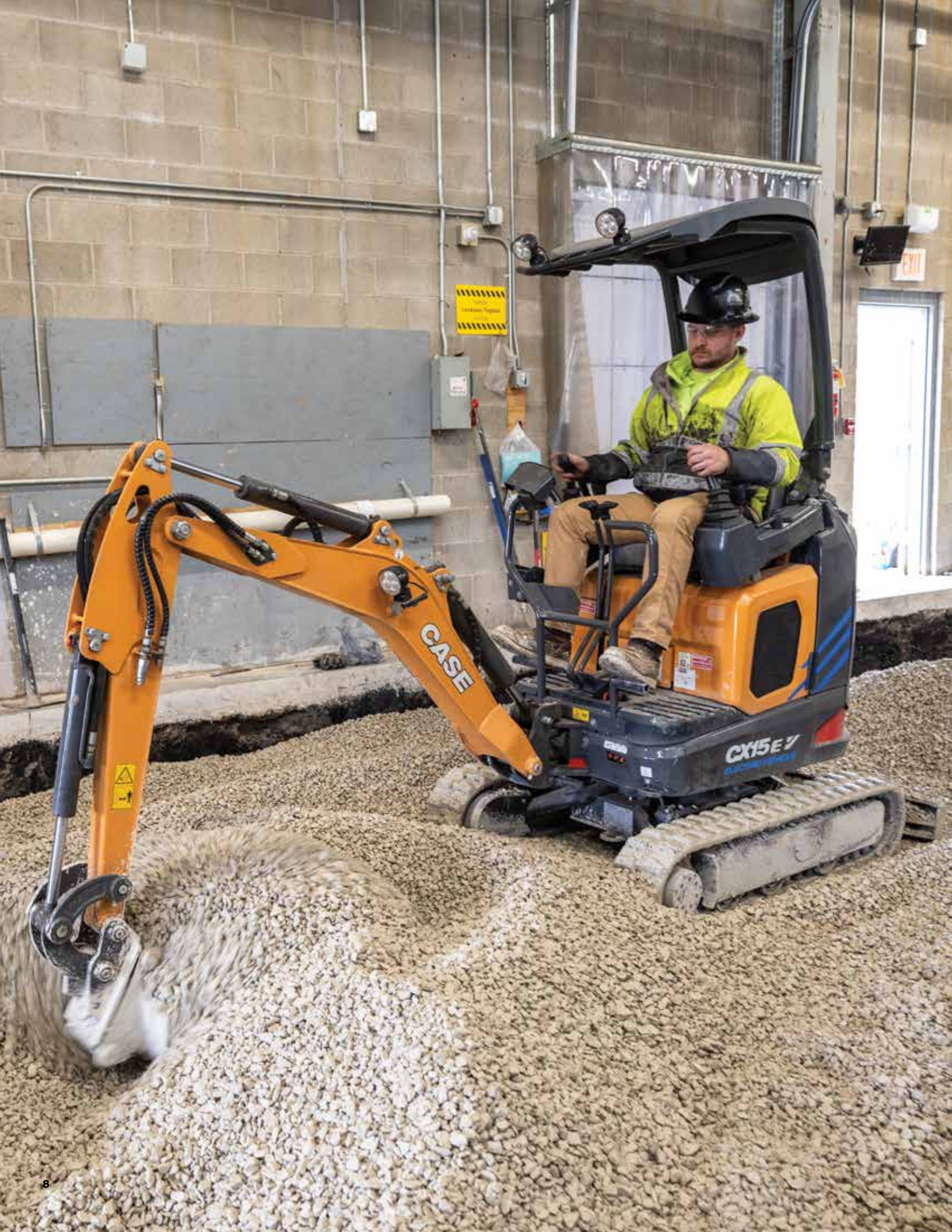
Qu'il s'agisse de remblayer une tranchée ou d'ajouter de la stabilité à un creusement difficile, les lames à deux directions de série et à six directions en option donnent à l'opérateur la confiance nécessaire pour effectuer tous les mouvements nécessaires pour accomplir le travail.



L'INTELLIGENCE EST ÉQUIPÉE DE SÉRIE

L'abonnement de 5 ans aux services télématiques SiteWatch de CASE est offert de série avec les pelles hydrauliques compactes de la série D de CASE, ce qui vous permet de mieux comprendre les performances, l'utilisation et les calendriers d'entretien de la machine, et vous permet de communiquer avec votre concessionnaire CASE local pour collaborer à la gestion de flotte.

* L'équipement de série varie selon le modèle et la série



GRANDE ÉNERGIE FAIBLE ENTRETIEN AUCUNE ÉMISSION

La pelle hydraulique compacte électrique CASE CX15EV vous permet de travailler à l'intérieur (et à l'extérieur), d'améliorer la communication sur le chantier et, en fin de compte, de réduire les coûts de possession et d'exploitation à vie en éliminant tous les travaux d'entretien liés aux moteurs diesel.

Offrant suffisamment de puissance pour vous permettre de travailler toute la journée, les pelles hydrauliques compactes électriques CASE offrent les mêmes performances que les machines au diesel tout en améliorant l'environnement de fonctionnement global.



ALLEZ N'IMPORTE OÙ. ENTENDEZ TOUT.

Les pelles hydrauliques compactes électriques de CASE sont faciles à transporter et vous permettent de travailler à l'intérieur grâce à une puissance sans émissions, et le fonctionnement silencieux améliore les communications entre les opérateurs et les autres travailleurs sur place.



COMMANDES ENTIÈREMENT INTÉGRÉES

Les pelles compactes électriques de CASE offrent la même puissance et la même performance que les machines à moteur diesel, avec la possibilité de choisir les modes de fonctionnement, d'ajuster la précision des commandes et d'exécuter/utiliser les outils pour accomplir le travail correctement.



OUTILLÉ POUR LE SUCCÈS

Les outils vous permettent d'en faire plus avec votre pelle hydraulique compacte CASE dotée d'un circuit hydraulique auxiliaire de série et d'un deuxième circuit auxiliaire en option + la possibilité de régler et d'enregistrer les réglages de débit pour une performance optimale.



RÉDUISEZ LES TEMPS D'ARRÊT ET AUGMENTEZ LA PRODUCTIVITÉ

Des vérifications quotidiennes simplifiées sans diesel, sans huile moteur et sans technologie antipollution aident à réduire les temps d'arrêt et rendent ces machines extrêmement faciles à posséder et à utiliser.

PERFORMANCE ÉPROUVÉE RÉSULTATS EXCEPTIONNELS

Les pelles hydrauliques compactes de la série C de CASE ont passé des années à transformer la façon dont les paysagistes, les services publics, les départements de travaux publics, les entrepreneurs résidentiels et les fermes creusent dans tout, de l'éclairage décoratif aux semelles.

Si elle n'est pas brisée, on ne la répare pas — les pelles hydrauliques compactes de la série C de CASE sont là pour faire une différence pour vous aujourd'hui.

- + **Circuit hydraulique auxiliaire de série qui augmente les capacités et les occasions d'emploi**
- + **Circuits hydrauliques et commandes fluides et super réactifs**
- + **Distributeur de changement de mode de fonctionnement de série pour correspondre aux préférences de l'opérateur**
- + **Fonctions automatiques du moteur qui simplifient et améliorent le fonctionnement**
- + **Une configuration de pivotement arrière pour chaque tâche**





UTILISER LA MACHINE EN TOUT **CONFORT**

UNE EXPÉRIENCE DE CONDUITE COMPLÈTE

Si vous pouvez vous asseoir confortablement dans le siège plus longtemps, vous serez en mesure d'effectuer plus de travail. La cabine de la série C vous permet de rester confortable, peu importe que vous passez une heure ou une journée entière aux commandes. Un siège à suspension conçu de façon ergonomique, des accoudoirs réglables et un environnement spacieux contribuent à réduire la fatigue de l'opérateur.

Les pelles hydrauliques compactes de la série C, plus silencieuses, à température contrôlée et faciles à utiliser, offrent des commandes ergonomiques et conviviales qui maintiennent votre productivité tout au long de la journée. En outre, les opérateurs peuvent personnaliser complètement leur environnement de travail et les préférences d'utilisation pour s'adapter à leurs besoins individuels.



LARGE CABINE

La cabine fournit aux opérateurs plus d'espace et une excellente visibilité de l'intérieur de la cabine et des alentours de la machine. Cela place l'opérateur dans une meilleure position pour travailler confortablement.



TABLEAU DE BORD ACL DE POINTE

Les opérateurs peuvent sélectionner les préférences personnelles de la machine. Le moniteur affiche le régime moteur, la température d'huile moteur, la température de l'eau et l'information relative à tous les dispositifs électroniques. Boutons fournis pour le mode de ralenti automatique, le mode de puissance max. et la vitesse de déplacement. Une fonction de sécurité empêche de démarrer la machine sans un mot de passe adéquat.



SYSTÈME DE VENTILATION

Un système complet de climatisation automatique fournit à l'opérateur une température optimale de l'air.



RADIO BLUETOOTH/ CONNECTEUR USB

Bénéficiez d'un système audio de pointe avec radio AM/FM stéréo et connecteur USB/ ipod. Une fonction mains libres Bluetooth est offerte.



MANETTE ERGONOMIQUE

Des manettes conçues de façon ergonomique réduisent la fatigue de l'opérateur durant la journée.



CADRAN D'ACCÉLÉRATION AVEC VOYANT À DEL

Le cadran d'accélération est facile à utiliser et reconnaissable lors des travaux nocturnes grâce à un voyant à DEL.



PARE-SOLEIL À ROULEAU

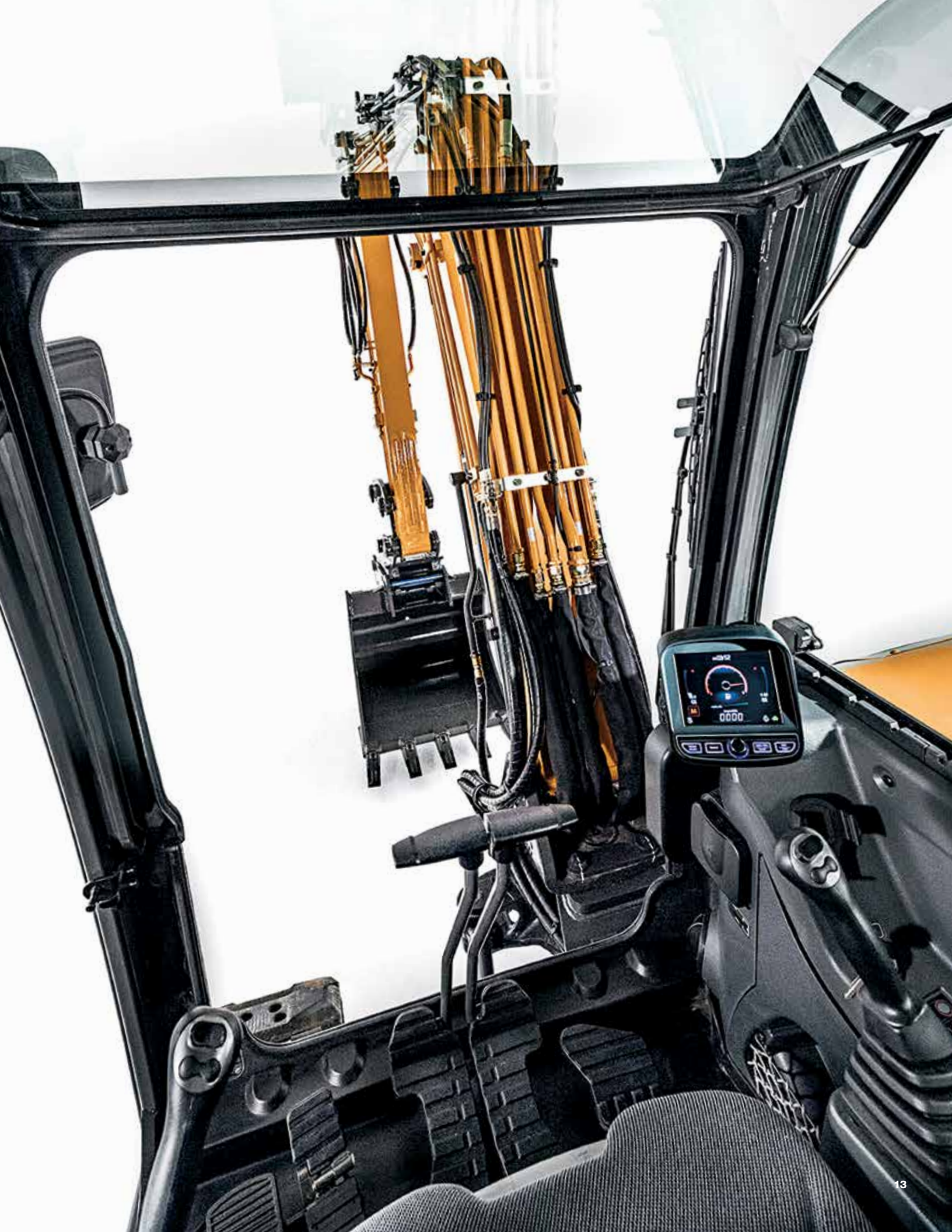
Un grand toit en verre supérieur offre une visibilité supplémentaire et un pare-soleil à rouleau est fourni afin de réduire l'éblouissement et les rayons du soleil.



PÉDALES

Les pédales sont conçus pour octroyer un maximum de confort et espacées de sorte à nécessiter peu d'effort de la part de l'opérateur.

* Les fonctions énumérées sur ces pages sont exclusives aux modèles CX57C et CX60C



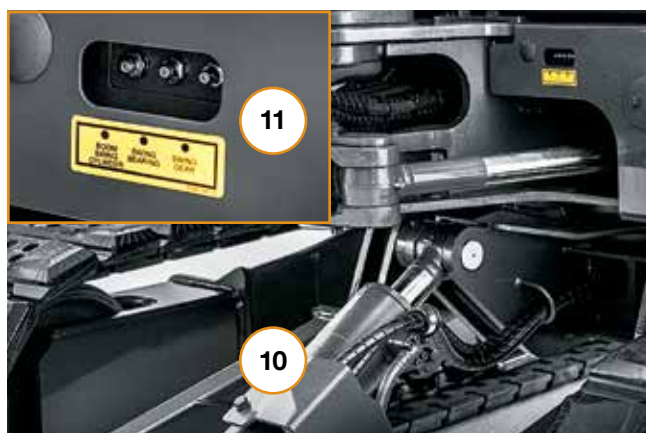
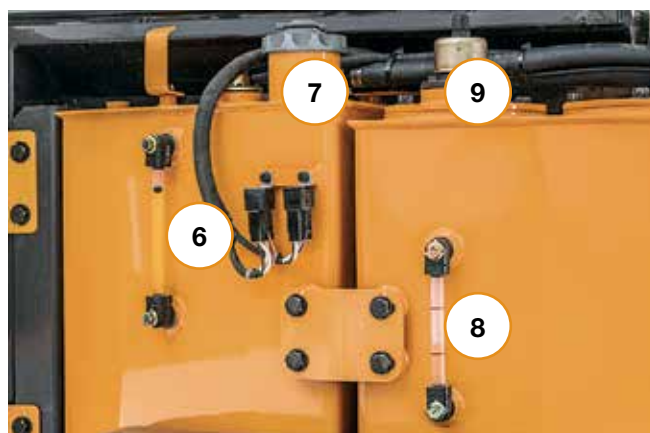
L'ENTRETIEN EN TOUTE SIMPLICITÉ

UNE CARACTÉRISTIQUE DE CASE : ACCÈS AU NIVEAU DU SOL

Lorsque vous investissez dans du matériel CASE, vous voulez qu'il dure. Nous rendons les choses simples, et les pelles hydrauliques compactes CASE sont conçues pour faciliter l'accès et l'entretien. Grâce aux grands panneaux d'accès s'ouvrant vers l'extérieur, aux jauges visuelles et aux points d'entretien au niveau du sol, l'entretien ne prend que quelques minutes. C'est une des façons pour nous de vous aider à tirer le maximum de temps de disponibilité et de performance de votre pelle hydraulique compacte CASE.

ACCÈS AISÉ À TOUS LES COMPOSANTS

- ① Vérification et remplissage de l'huile moteur
- ② Filtre à air
- ③ Filtre à carburant
- ④ Réservoir de liquide de refroidissement
- ⑤ Radiateur
- ⑥ Jauge visuelle de carburant
- ⑦ Orifice de remplissage de carburant
- ⑧ Jauge visuelle hydraulique
- ⑨ Orifice de remplissage hydraulique
- ⑩ Protège-lames
- ⑪ Points de graissage groupés



* Case CX60C représentée sur ces images — chaque pelle hydraulique compacte CASE peut être affichée

UNE PRISE EN CHARGE DE SÉRIE

COUVERTURE DES GARANTIES DE BASE* :
MACHINE AVEC GARANTIE LIMITÉE INTÉGRALE 2 ANS/3 000 HEURES

SOLUTIONS DISPONIBLES

Votre concessionnaire CASE peut vous fournir des solutions qui répondent à tous vos besoins et vous permettent de maintenir votre productivité.



DES SOLUTIONS DE SOUTIEN PLUS SOLIDES

Votre concessionnaire CASE sait comment vous pouvez optimiser au mieux vos investissements dans les équipements et la disponibilité – avec des pièces CASE authentiques, un service d'experts et une gamme complète de solutions d'assistance produit, y compris des pièces CASE remises à neuf et des pièces de toutes marques. CASE offre une meilleure disponibilité de pièces de rechange et assure des livraisons plus rapides par l'entremise de neuf centres de distribution de pièces de rechange en Amérique du Nord et un système de prévision pour assurer que les bonnes pièces seront là où vous en avez besoin. Et seuls les concessionnaires CASE ont l'accès exclusif à l'Electronic Service Tool (EST) qui permet de repérer rapidement les problèmes des machines. Pour plus d'informations, consultez votre concessionnaire.



DES OPTIONS FINANCIÈRES SOUPLES

Des programmes financiers spécialisés et des forfaits flexibles de location à long terme sont à votre disposition pour l'équipement du chef de file CASE, tandis que des garanties parfaites et des plans de protection complets assurent la protection de votre équipement. En tant que seule société de financement dédiée à CASE, nous proposons des produits et services solides conçus autour de vos besoins de services uniques.



CASE PlusCare vous offre la possibilité de personnaliser le soutien technique des nouvelles machines pour vous aider à maintenir la durabilité de l'équipement et un fonctionnement constant tout en améliorant la productivité sur le chantier. Protégez votre investissement et préservez-en la valeur tout en affrontant facilement les conditions difficiles du chantier : créez un forfait à partir de ces catégories clés de soutien aux produits :

- + Accords d'entretien
- + Plans de protection achetés
- + Services de soutien groupés



Les services télématiques SiteWatch de CASE, offerts de série sur les pelles hydrauliques compactes de la série D et électriques de CASE**, permettent aux propriétaires et aux opérateurs d'équipement de prendre des décisions importantes concernant leur équipement et leur entreprise en fonction des données actuelles. Ce système télématique est équipé d'un tout nouveau tableau de bord, d'une navigation plus intuitive et de nouvelles sections de présentation qui mettent en évidence les renseignements essentiels sans que l'utilisateur n'ait à effectuer des recherches approfondies dans les données.

* Les renseignements sur la garantie indiqués ne concernent que les modèles diesel. Veuillez consulter votre concessionnaire CASE pour connaître les limitations, les exclusions et la confirmation des polices en vigueur; ne reflète pas les garanties des véhicules électriques

** Vérifiez auprès de votre concessionnaire CASE la disponibilité et les options selon le modèle

A map of North America, including the United States and Canada, is shown in white against a black background. The map is overlaid with a grid of orange dots, representing the locations of CASE dealers across the continent. The dots are distributed across all major regions, from the northern states to the southern states and across the entire width of the continent.

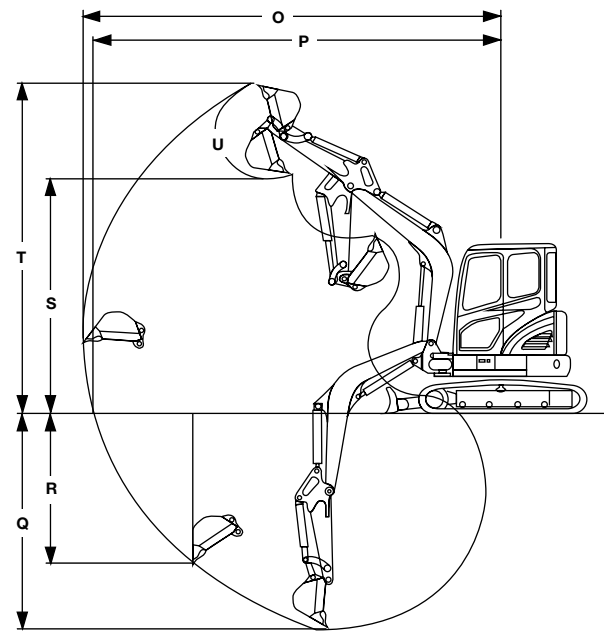
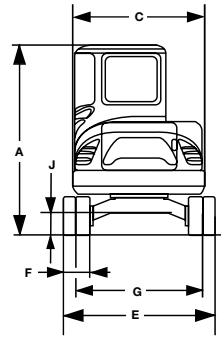
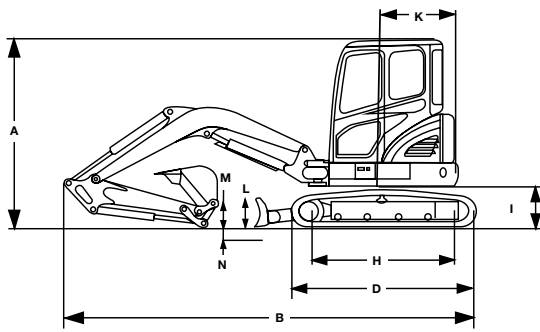
CASE
CONSTRUCTION

2023
North America
Dealers

UNE PRISE EN CHARGE À
PORTÉE DE MAIN
**PARTOUT EN AMÉRIQUE
DU NORD.**

De la télémétrie SiteWatch de CASE au soutien éprouvé des concessionnaires CASE, l'assistance est à portée de la main : prenez le téléphone dans votre poche. Les concessionnaires CASE sont les experts nord-américains des rétrocaveuses. La plupart d'entre eux vendent, soutiennent et entretiennent les rétrocaveuses CASE depuis 65 ans!

CARACTÉRISTIQUES ET DIMENSIONS



Les schémas sont fournis à des fins d'illustration seulement et l'équipement peut différer de l'illustration.

DIMENSIONS	CX15EV	CX17C	CX26C	CX30C	CX37C	CX42D	CX57C	CX60C
Bras	3 ft 4 in (1.02 m)	3 ft 2 in (0.96 m)	3 ft 8 in (1.12 m)	3 ft 8 in (1.12 m)	4 ft 3 in (1.3 m)	Bras de 4 pi 7 po (1,40 m)	5 ft 3 in (1.6 m)	4 ft 10 in (1.48 m)
A. Hauteur hors tout	7 pi 7 po (2 300 mm)	7 ft 7 in (2 320 mm)	8 ft 2 in (2 500 mm)	8 ft 2 in (2 500 mm)	8 ft 2 in (2 500 mm)	8 pi 3 po (2 510 mm)	8 ft 4 in. (2500 mm)	8 ft 4 in. (2500 mm)
B. Longueur de transport hors-tout	10 pi 5 po (3 180 mm)	11 ft 5 in (3 480 mm)	13 pi 3 po (4 030 mm)	13 ft 9 in (4 180 mm)	15 ft 9 in (4 790 mm)	17 pi 5 po (5 300 mm)	19 ft 4 in (5 900 mm)	18 ft 3 in (5 600 mm)
C. Largeur de la structure supérieure	2 pi 7 po (790 mm)	2 ft 11 in (890 mm)	4 ft 7 in (1 400 mm)	4 ft 10 in (1 485 mm)	5 pi 0 po (1 530 mm)	5 pi 7 po (1 716 mm)	6 ft 1 in (1 850 mm)	6 ft 4 in (1 940 mm)
D. Longueur hors tout des chenilles	4 pi 8 po (1 434 mm)	5 ft 3 in (1 590 mm)	6 ft 3 in (1 910 mm)	6 ft 6 in (1 970 mm)	7 ft 0 in (2 130 mm)	7 pi 5 po (2 260 mm)	8 pi 4 po (2 530 mm)	8 ft 4 in. (2500 mm)
E. Largeur hors tout des chenilles	2 pi 7 po (790 mm)* 3 pi 5 po (1 050 mm)**	3 pi 2 po (990 mm)* 4 pi 3 po (1 300 mm)**	4 pi 11 po (1 500 mm)	5 ft 1 in (1 550 mm)	5 ft 9 in (1 740 mm)	5 pi 9 po (1 750 mm)	6 ft 4 in (1 920 mm)	6 ft 6 in (1 990 mm)
F. Largeur des patins de chenilles	7 po (180 mm)	9.0 in (230 mm)	9.8 in (250 mm)	11.8 in (300 mm)	12 in (300 mm)	1 ft 2 in (350 mm)	15 in (380 mm)	15 in (380 mm)
G. Voie	610mm (2 ft) 2 pi 10 po (863 mm)	2 ft 6 in (760 mm)* 3 ft 6 in (1 070 mm)**	4 ft 1 in (1 250 mm)	4 ft 1 in (1 250 mm)	4 ft 9 in (1 440 mm)	4 pi 7 po (1 397 mm)	4 pi 11 po (1 500 mm)	5 ft 3 in (1 600 mm)
H. Entraxe – tendeur au pignon	3 pi 7 po (1 100 mm)	4 ft 0 in (1 230 mm)	4 ft 11 in (1 490 mm)	4 ft 11 in (1 490 mm)	5 ft 7 in (1 700 mm)	5 pi 11 po (1 810 mm)	6 ft 6 in (1 990 mm)	6 ft 6 in (1 990 mm)
I. Garde au sol de la structure supérieure	s/o	1 pi 5 po (440 mm)	1 ft 8 in (510 mm)	1 ft 8 in (510 mm)	1 ft 9 in (540 mm)	1 pi 10 po (550 mm)	2 ft 3 in (690 mm)	2 ft 2 in (660 mm)
J. Garde au sol minimale	5,7 po (145 mm)	6.7 in (170 mm)	11 in (290 mm)	11 in (290 mm)	11 in (290 mm)	11,4 po (290 mm)	1 ft 3 in (380 mm)	1 ft 3 in (380 mm)
K. Rayon de déportement de l'arrière	2 pi 4 po (710 mm)	2 ft 1 in (645 mm)	2 ft 6 in (750 mm)	2 ft 6 in (750 mm)	2 ft 10 in (870 mm)	2 ft 10 in (875 mm)	5 ft 5 in (1 650 mm)	3 ft 7 in (1 080 mm)
Rotation de la flèche	60° gauche/70° droite	70° left/54° right	75° left/50° right	75° left/50° right	75° left/50° right	71° gauche/56° droite	80° left/50° right	70° left/50° right
Surplomb de déportement de l'arrière	6 po (150 mm)**	0 ft 0 in (0 mm)	0 ft 0 in (0 mm)	0 ft 0 in (0 mm)	0 ft 0 in (0 mm)	0 po (0 mm)	2 ft 3 in (690 mm)	3 in (85 mm)
SPÉCIFICATIONS RELATIVE À LA LAME	CX15EV	CX17C	CX26C	CX30C	CX37C	CX42D	CX57C	CX60C
L. Hauteur de la lame de remblayage	9 po (220 mm)	9.8 in (250 mm)	1 ft 0 in (300 mm)	1 ft 1 in (330 mm)	1 ft 3 in (370 mm)	1 pi 4 po (410 mm)	1 ft 2 in (350 mm)	1 ft 2 in (350 mm)
M. Levage de la lame de remblayage au-dessus du sol	9 po (225 mm)	11.2 in (285 mm)	1 ft 1 in (330 mm)	1 ft 3 in (370 mm)	1 ft 3 in (375 mm)	1 ft 3 in (380 mm)	1 ft 3 in (390 mm)	8 in (200 mm)
N. Profondeur de creusage de la lame de remblayage	9 po (225 mm)	8.9 in (225 mm)	1 ft 3 in (380 mm)	1 ft 6 in (450 mm)	1 ft 3 in (390 mm)	1 ft 1 in (330 mm)	1 ft 11 in (590 mm)	2 ft 4 in (700 mm)
Largeur de la lame de remblayage	2 pi 7 po (790 mm) – 3 pi 5 po (1 050 mm)	4 ft 3 in (1 300 mm)	5 ft 0 in (1 500 mm)	5 ft 1 in (1 550 mm)	5 ft 9 in (1 740 mm)	5 pi 9 po (1 750 mm)	6 ft 4 in (1 920 mm)	6 ft 7 in (2 010 mm)
SPÉCIFICATIONS EN MATIÈRE DE PERFORMANCE	CX15EV	CX17C	CX26C	CX30C	CX37C	CX42D	CX57C	CX60C
O. Rayon maximal de creusage	12 pi 0 po (3 645 mm)	12 ft 10 in (3 900 mm)	14 pi 8 po (4 480 mm)	15 pi 3 po (4 650 mm)	17 ft 5 in (5 315 mm)	17 pi 9 po (5 400 mm)	20 pi 2 po (6 150 mm)	20 pi 2 po (6 150 mm)
P. Rayon de creusage au niveau du sol	12 pi 0 po (3 645 mm)	12 pi 6 po (3 800 mm)	14 ft 3 in (4 340 mm)	14 ft 10 in (4 515 mm)	17 ft 1 in (5 200 mm)	17 pi 3 po (5 270 mm)	19 pi 9 po (6 010 mm)	19 pi 9 po (6 010 mm)
Q. Profondeur maximale de creusage	6 pi 9 po (2 970 mm)	7 ft 3 in (2 200 mm)	7 pi 11 po (2 420 mm)	8 ft 2 in (2 500 mm)	10 pi 3 po (3 135 mm)	10 pi 1 po (3 085 mm)	12 pi 6 po (3 820 mm)	11 ft 9 in (3 570 mm)
R. Profondeur de creusage, paroi verticale droite	5 pi 11 po (1 805 mm)	4 ft 4 in (1 320 mm)	4 ft 10 in (1 460 mm)	6 ft 10 in (2 085 mm)	7 pi 2 po (2 190 mm)	7 pi 10 po (2 380 mm)	10 pi 6 po (3 200 mm)	10 pi 0 po (3 040 mm)
S. Hauteur de déversement	7 pi 6 po (2 290 mm)	8 ft 5 in (2 570 mm)	9 ft 7 in (2 930 mm)	9 ft 7 in (2 930 mm)	11 ft 3 in (3 425 mm)	12 pi 0 po (3 660 mm)	13 pi 3 po (4 050 mm)	12 ft 11 in (3 930 mm)
T. Hauteur de portée hors tout	10 pi 5 po (3 115 mm)	11 ft 9 in (3 580 mm)	13 ft 7 in (4 150 mm)	14 ft 0 in (4 270 mm)	15 ft 9 in (4 810 mm)	16 pi 5 po (5 010 mm)	19 ft 0 in (5 780 mm)	18 ft 8 in (5 680 mm)
U. Rotation du godet		187°	168°	177°	180°	195°	180°	180°
Force d'excavation du bras – ISO	1 400 lbf (642 kgf/6,3 kN)	1,920 lbf (870 kgf/8,5 kN)	3,280 lbf (1 490 kgf/14,6 kN)	3,080 lbf (1 397 kgf/13,7 kN)	4,390 lbf (1 990 kgf/19,5 kN)	4 946 lbf (22 kN)	7,190 lbf (3 260 kgf/31,9 kN)	5,950 lbf (2 700 kgf/26,5 kN)
Force d'excavation du godet – ISO	2 600 lbf (1 172 kgf/11,5 kN)	3,490 lbf (1 580 kgf/15,5 kN)	4,740 lbf (2 150 kgf/21,1 kN)	4,520 lbf (2 050 kgf/20,1 kN)	6,900 lbf (3 130 kgf/30,7 kN)	9 667 lbf (43 kN)	9,550 lbf (4 330 kgf/42,4 kN)	9,190 lbf (4 170 kgf/40,9 kN)

*Rétracté, **Déployé

CARACTÉRISTIQUES ET DIMENSIONS (SUITE)

POSTE DE CONDUITE	CX15EV	CX17C	CX26C	CX30C	CX37C	CX42D	CX57C	CX60C
Environnement de l'opérateur	Arceau de sécurité inclinable (ROPS/TOPS); toit-abri en option	Structure ROPS/FOPS avec un toit-abri à 2 montants	Structure ROPS/FOPS avec un toit-abri à 4 montants ou cabine fermée	Structure ROPS/FOPS avec un toit-abri à 4 montants ou cabine fermée	Structure ROPS/FOPS avec un toit-abri à 4 montants ou cabine fermée	Toit-abri ROPS/FOPS à quatre montants	Cabine ROPS/FOPS fermée	Cabine ROPS/FOPS fermée
Niveau sonore à l'intérieur de la cabine	ISO 6396 : 2008 niveau de pression acoustique LpA = 72 dB(A)	ISO 6396 : 2008 niveau de pression acoustique LpA = 76 dB(A)	ISO 6396 : 2008 niveau de pression acoustique LpA = 77 dB(A)	ISO 6396 : 2008 niveau de pression acoustique LpA = 73,5 dB(A)	ISO 6396 : 2008 niveau de pression acoustique LpA = 75 dB(A)	ISO 6396 : 2008 niveau de pression acoustique LpA = 74 dB(A)	ISO 6396 : 2008 niveau de pression acoustique LpA = 76 dB(A)	ISO 6396 : 2008 niveau de pression acoustique LpA = 77 dB(A)
POIDS EN SERVICE	CX15EV	CX17C	CX26C	CX30C	CX37C	CX42D	CX57C	CX60C
Type	Toit-abri	Toit-abri	Toit-abri	Toit-abri	Toit-abri	Toit-abri	Cabine	Cabine
Configuration	Bras standard avec contrepoids standard	Bras court avec contrepoids standard	Bras court avec contrepoids standard	Bras standard avec contrepoids standard	Bras long avec contrepoids supplémentaire	Bras long avec contrepoids supplémentaire	Bras long avec contrepoids standard	Bras long avec contrepoids supplémentaire
Total	3 186 lb (1 445 kg)	3,910 lb (1 775 kg)	5,520 lb (2 505 kg)	6,306 lb (2 860 kg)	8,350 lb (3 790 kg)	9 921 lb (4 500 kg)	12,320 lb (5 590 kg)	13 760 lb (6 240 kg)
MOTEUR	CX15EV	CX17C	CX26C	CX30C	CX37C	CX42D	CX57C	CX60C
Modèle	Aimant permanent interne (IPM)	Kubota D902	Kubota D1305	Kubota D1305	Yanmar 3TNV88F-ESHYB	Kubota D1803	Yanmar 4TNV98C	Yanmar 4TNV98C
Certification relative aux émissions	s/o	Tier 4 Final	Tier 4 Final	Tier 4 Final	Tier 4 Final (système RGER)	Tier 4 Final	Tier 4 Final (RGER/DPF)	Tier 4 Final (RGER/DPF)
Carburant	Batteries au lithium-ion	Diesel	Diesel	Diesel	Diesel	Diesel	Diesel	Diesel
Cylindres	s/o	3	3	3	3	4	4	4
Cylindrée	s/o	54,8 po ³ (898 cc)	77,0 po ³ (1 261 cc)	77,0 po ³ (1 261 cc)	100,2 po ³ (1 642 cc)	111,4 po ³ (1 826 cc)	203 po ³ (3 319 cc)	203 po ³ (3 319 cc)
Injection de carburant	s/o	Mécanique	Mécanique	Mécanique	Mécanique avec régulateur électronique	Rampe commune électronique	Rampe commune électronique	Rampe commune électronique
Puissance brute – SAE J1995	16 kW (21 hp) Puissance du moteur	16,8 hp (12,5 kW) @ 2300 RPM	24,8 hp (18,5 kW) @ 2300 RPM	24,8 hp (18,5 kW) @ 2300 RPM	24,4 hp (18,2 kW) @ 2200 RPM	43,3 hp (32,3 kW) @ 2 300 tr/min	66,9 hp (49,9 kW) @ 2400 RPM	64,7 hp (48,3 kW) @ 2200 RPM
Couple maximal du moteur	s/o	39,4 lb pi (53,5 Nm) @ 1900 tr/min	60,0 lb ft (81,4 Nm) @ 1600 RPM	60,0 lb ft (81,4 Nm) @ 1600 RPM	69,4 lb ft (94,1 Nm) @ 1200 RPM	110,6 lb pi (150 Nm) @ 1 600 tr/min	173,7 lb pi (235,4 Nm) @ 1 550 tr/min	173,6 lb pi (235,4 Nm) @ 1 560 tr/min
Refroidissement	s/o	Refroidi à l'eau	Refroidi à l'eau	Refroidi à l'eau	Refroidi à l'eau	Liquide	Refroidi à l'eau	Refroidi à l'eau
GRUPE MOTOPULSEUR	CX15EV	CX17C	CX26C	CX30C	CX37C	CX42D	CX57C	CX60C
Vitesses de déplacement :								
1ère	1,1 mi/h (1,8 km/h)	1,4 mph (2,2 kph)	1,5 mph (2,4 kph)	1,5 mph (2,4 kph)	1,6 mph (2,5 kph)	1,6 mi/h (2,6 km/h)	1,3 mph (2,1 kph)	1,4 mph (2,2 kph)
2e	2,4 mi/h (4,3 km/h)	2,6 mph (4,2 kph)	2,7 mph (4,3 kph)	2,7 mph (4,3 kph)	2,6 mph (4,2 kph)	2,8 mi/h (4,5 km/h)	2,5 mph (4,1 kph)	2,5 mph (4,0 kph)
Force de traction maximale	2 200 lbf (1 000 daN)	3,300 lb (1 420 kg)	3,300 lb (1 420 kg)	4,800 lb (2 177 kg)	6,835 lb (3 100 kg)	9 577 lbf (42,6 kN)	11,680 lb (5 300 kg)	11,680 lb (5 300 kg)
Aptitude en pente	30° (60 %)	30° (58%)	30° (58%)	30° (58%)	30° (58%)	30° (60 %)	35° (70%)	35° (70%)
Pression au sol	4,6 psi (0,32 kg/cm ²)	ROPS – 3,9 psi	Structure ROPS – 4,3 psi CABINE – 4,6 psi	Structure ROPS – 3,8 psi CABINE – 4,1 psi	Structure ROPS – s/o CABINE – 4,8 psi	ROPS – 4,1 psi CAB – 4,3 psi	CABINE – 4,8 psi	CABINE – 5,12 psi
CAPACITÉS D'ENTRETIEN	CX15EV	CX17C	CX26C	CX30C	CX37C	CX42D	CX57C	CX60C
Réservoir de carburant	s/o	5,3 gal (20 L)	7,9 gal (30 L)	7,9 gal (30 L)	10,5 gal (40 L)	15,9 gal (60 L)	31,7 gal (120 L)	21,7 gal (82 L)
Réservoir hydraulique :								
Capacité de remplissage ultérieure	2,5 gal (9,5 L)	3,4 gal (13 L)	7,1 gal (27 L)	7,1 gal (27 L)	9,8 gal (37 L)	13,2 gal (50 L)	18,5 gal (70 L)	15,9 gal (60 L)
Circuit total	4,0 gal (15 L)	6,1 gal (23 L)	14,5 gal (55 L)	14,5 gal (55 L)	15,9 gal (60 L)	17,2 gal (65 L)	31,7 gal (120 L)	29,1 gal (110 L)
Vidange d'huile moteur avec remplacement du filtre	s/o	1,0 gal (3,7 L)	1,5 gal (5,7 L)	1,6 gal (5,9 L)	1,8 gal (6,7 L)	1,8 gal (7 L)	3,1 gal (11,6 L)	3,1 gal (11,6 L)
Radiateur	s/o	0,9 gal (3,5 L)	1,3 gal (5 L)	1,3 gal (5 L)	1,5 gal (5,5 L)	2,4 gal (9 L)	2,5 gal (9,5 L)	2,9 gal (11 L)

CIRCUIT ÉLECTRIQUE	CX15EV	CX17C	CX26C	CX30C	CX37C	CX42D	CX57C	CX60C
tension	102 Volts	12 Volts	12 Volts	12 Volts	12 Volts	12 Volts	12 Volts	12 Volts
Capacité nominale de l'alternateur	s/o	40 amp	40 amp	40 amp	55 amp	70 A	60 amp	80 amp

Batterie	21,5 kWh	1 x 12 V x 45 Ah 420 ampères de démarrage à froid	1 x 12 V x 58 Ah 680 ampères de démarrage à froid	1 x 12 V x 80 Ah 630 ampères de démarrage à froid	1 x 12 V x 70 Ah 750 ampères de démarrage à froid	1 x 12 V x 74 Ah	1 x 12 V x 100 Ah 850 ampères de démarrage à froid	1 x 12 V x 100 Ah 850 ampères de démarrage à froid
-----------------	----------	--	--	--	--	------------------	---	---

CIRCUIT HYDRAULIQUE	CX15EV	CX17C	CX26C	CX30C	CX37C	CX42D	CX57C	CX60C
---------------------	--------	-------	-------	-------	-------	-------	-------	-------

Pompes principales	Capteur de charge avec soupape de commande « partage de flux »	Pompe en tandem à piston axial et à cylindrée variable + pompe à engrenages	Pompe en tandem à piston axial et à cylindrée variable + pompe à engrenages	Pompe en tandem à piston axial et à cylindrée variable + pompe à engrenages	Pompe en tandem à piston axial et à cylindrée variable + pompe à engrenages	Centre fermé à détection de charge avec soupape de commande « partage de flux » + pompe à engrenages	Pompe en tandem à piston axial et à cylindrée variable + pompe à engrenages	Pompe en tandem à piston axial et à cylindrée variable + pompe à engrenages
Débit nominal maximal	7,4 gpm (28 L/min)	2x5 + 3 gpm (2x18,8 + 11,3 L/min)	2x7,3 + 5,2 gpm (2x27,6 + 19,6 L/min)	2x7,3 + 5,2 gpm (2x27,6 + 19,6 L/min)	2x9,9 + 6,1 gpm (2x37,4 + 23,1 L/min)	28,3 + 5,9 gpm (107 + 22,3 L/min)	2x15,3 + 10,1 gpm (2x57,8 + 38,4 L/min)	2x14,5 + 10,1 gpm (2x55 + 38,4 L/min)

Débit auxiliaire maximal	7,4 gpm (28 L/min)	7,9 gpm (30 L/min)	12,2 gpm (46 L/min)	12,2 gpm (46 L/min)	16 gpm (60,5 L/min)	18,5 gpm (70 L/min)	15,3 gpm (57,8 L/min)	14,5 gpm (55 L/min)
Pression auxiliaire maximale	2 600 psi (180 bar)	2 988 psi (206 bar)	3 133 psi (216 bar)	3 133 psi (216 bar)	3 278 psi (226 bar)	2 900 psi (200 bar)	3 133 psi (216 bar)	3 133 psi (216 bar)

Pression de décharge du circuit Standard	s/o	2 990 psi (206 bar)	3 130 psi (216 bar)	3 130 psi (216 bar)	3 271 psi (226 bar)	s/o	3 130 psi (216 bar)	3 130 psi (220 bar)
Soupape de décharge	s/o	3 270 psi (225 bar)	3 410 psi (235 bar)	3 410 psi (235 bar)	3 556 psi (245 bar)	s/o	3 410 psi (235 bar)	3 410 psi (240 bar)

Commande pilote, système hydraulique : Pompe Capacité maximale	s/o	Pompe à engrenages 1.8 gpm (6.8 L/min)	Pompe à engrenages 2.7 gpm (10.4 L/min)	Pompe à engrenages 2.7 gpm (10.4 L/min)	Pompe à engrenages 2.6 gpm (9.9 L/min)	Pompe à engrenages 5,9 gpm (22,3 L/min)	Pompe à engrenages 2,5 gpm (9,5 L/min)	Pompe à engrenages 2,5 gpm (9,5 L/min)
---	-----	--	---	---	--	---	--	--

Soupapes de commande	s/o	Commande pilote pour déplacement de la chenille vers la gauche/droite, flèche, bras, godet et système de débattement. Commande manuelle pour marteau et lame de remblayage.						
-----------------------------	-----	---	--	--	--	--	--	--

Débattement : Moteur	Unités d'entraînement hydraulique avec pistons axiaux	Orbit à cylindrée fixe	Cylindrée fixe moteur à piston axial	Cylindrée fixe moteur à piston axial	- Moteur à piston axial à débit fixe - Frein automatique à serrage par ressort et à desserrage hydraulique	Unités d'entraînement hydraulique avec pistons axiaux et frein à desserrage hydraulique	- Moteur à piston axial à débit fixe - Frein automatique à serrage par ressort et à desserrage hydraulique	- Moteur à piston axial à débit fixe - Frein automatique à serrage par ressort et à desserrage hydraulique
-----------------------------	---	------------------------	--------------------------------------	--------------------------------------	---	---	---	---

Déplacement : Moteur	- Moteurs orbitaux hydrauliques à débit variable - Boîte automatique à 2 vitesses - Frein de stationnement à desserrage hydraulique	- Cylindrée variable, piston axial - Planétaire bi-étage	- Cylindrée variable, piston axial - Planétaire bi-étage - Frein automatique à serrage par ressort et à desserrage hydraulique	- Cylindrée variable, piston axial - Planétaire bi-étage - Frein automatique à serrage par ressort et à desserrage hydraulique	- Cylindrée variable, piston axial - Planétaire bi-étage - Frein automatique à serrage par ressort et à desserrage hydraulique	- Unités d'entraînement hydraulique avec pistons axiaux - Boîte automatique à 2 vitesses - Frein de stationnement à desserrage hydraulique	- Cylindrée variable, piston axial - Planétaire bi-étage - Frein automatique à serrage par ressort et à desserrage hydraulique	- Cylindrée variable, piston axial - Planétaire bi-étage - Frein automatique à serrage par ressort et à desserrage hydraulique
-----------------------------	---	---	--	--	--	--	--	--

AUTRES CARACTÉRISTIQUES	CX15EV	CX17C	CX26C	CX30C	CX37C	CX42D	CX57C	CX60C
-------------------------	--------	-------	-------	-------	-------	-------	-------	-------

Vitesse de rotation	0 – 9.5 RPM	0 – 9.5 RPM	0 – 9.1 RPM	0 – 9.1 RPM	0 – 9.5 RPM	0 – 10,5 tr/min	0 – 9.1 RPM	0 – 8.8 RPM
----------------------------	-------------	-------------	-------------	-------------	-------------	-----------------	-------------	-------------

Train de roulement : Galets de chenille	3 éléments inférieurs chacun	3 chacun	1 élément supérieur et 3 éléments inférieurs chacun	1 élément supérieur et 4 éléments inférieurs chacun	1 élément supérieur et 4 éléments inférieurs chacun	1 élément supérieur et 5 éléments inférieurs chacun	1 élément supérieur et 5 éléments inférieurs chacun	1 élément supérieur et 5 éléments inférieurs chacun
--	------------------------------	----------	---	---	---	---	---	---

Flèche : Longueur	5 ft 1 in (1.55 m)	5 ft 11 in (1.8 m)	6 ft 5 in (1.95 m)	6 ft 8 in (2.03 m)	8 ft 2 in (2.5 m)	8 ft 2 in (2.5 m)	9 ft 10 in (3.0 m)	9 ft 6 in (2.9 m)
--------------------------	--------------------	--------------------	--------------------	--------------------	-------------------	-------------------	--------------------	-------------------

Bras : Longueur standard	3 pi 4 po (1,02 m)	3 pi 2 po (0,96 m)	3 ft 8 in (1.12 m)	3 ft 8 in (1.12 m)	4 ft 3 in (1.3 m)	4 pi 7 po (1,4 m)	5 ft 3 in (1.6 m)	4 ft 10 in (1.48 m)
Longueur du bras long	3 pi 9 po (1,15 m)	3 ft 8 in (1.12 m)	4 ft 5 in (1.35 m)	-	5 ft 3 in (1.6 m)	5 pi 5 po (1,65 m)	6 ft 3 in (1.9 m)	6 ft 3 in (1.9 m)



CASE, UNE CONSTITUTION SOLIDE.

Depuis 1842, CASE Construction Equipment démontre son engagement indéfectible envers la création de solutions pratiques et intuitives qui assurent efficacité et productivité.

Nous nous efforçons de vous faciliter la mise en place de nouvelles technologies et de nouveaux mandats de conformité.

Aujourd'hui, nos activités partout dans le monde et notre expertise locale nous permettent de placer les défis concrets de nos clients au centre du développement de nos produits. Cette orientation a conduit à de nombreuses innovations, comme la chargeuse compacte sur chenilles Minotaur™ DL550 CASE, le système anti-tangage Ride Control™, les commandes électro-hydrauliques, le secouage de la lame, le levage assisté PowerLift™, la conception décentrée de la flèche et la tranquillité d'esprit que CASE ProCare est le seul à offrir.

Chaque machine CASE est soutenue par plus de 315 concessionnaires en Amérique du Nord, des milliers de pièces de fabricants d'équipement d'origine, remises à neuf et de toutes marques, ainsi que par des options flexibles de financement et d'assurance qui apportent le genre de soutien fiable et indéfectible que vous attendez d'un partenaire professionnel.

Nous avons à cœur l'amélioration de la qualité de vie d'autrui, que ce soit par des investissements en aide à nos vétérans ou par la sensibilisation aux initiatives d'infrastructures locales par l'intermédiaire du programme Dire States. Notre objectif consiste à construire des machines plus robustes et à édifier des collectivités plus fortes.

En fin de compte, nous faisons tout ce qu'il faut auprès de vous et de vos communautés afin que vous puissiez toujours compter sur CASE.

[CaseCE.com/MiniEXC](https://www.casece.com/MiniEXC)

© 2023 CNH Industrial America LLC. Tous droits réservés. CASE, CNH Industrial Capital et CNH Industrial Trademarks sont des marques de commerce déposées aux États-Unis et dans plusieurs autres pays, propriétés de CNH Industrial N.V. ou utilisées sous licence par celle-ci, ses filiales ou sociétés affiliées. Imprimé aux États-Unis. Contient 10 % de fibres recyclées.

N° de formulaire CCE202305MiniEXC
Remplace le formulaire n° **CCE202202MINIEXC**

IMPORTANT : CASE Construction Equipment Inc. se réserve le droit de modifier ces caractéristiques sans préavis et sans que cela n'entraîne d'obligation de sa part. La disponibilité de certains modèles et de l'équipement varie selon le pays dans lequel l'équipement est utilisé. Les illustrations et le texte peuvent inclure des équipements et accessoires en option, mais peuvent ne pas inclure tous les équipements de série. Votre concessionnaire/distributeur CASE est en mesure de vous donner des détails sur les produits disponibles dans votre région, ainsi que sur leurs caractéristiques.



Les équipements de CASE Construction Equipment sont compatibles au biodiesel.

REMARQUE : Tous nos moteurs sont conformes aux normes d'émissions EPA (agence américaine de protection de l'environnement) en vigueur. Toutes les caractéristiques sont déclarées conformes aux normes SAE ou aux pratiques recommandées, le cas échéant.



Lisez toujours le manuel de l'opérateur avant d'utiliser un équipement. Inspectez l'équipement avant de l'utiliser et assurez-vous qu'il fonctionne correctement. Suivez les consignes de sécurité du produit et utilisez tous les dispositifs de sécurité fournis.