

Mini-Raupenlader

TL100 | TL100EV



CASE
CONSTRUCTION

TL100

Erleben Sie die unübertroffene Vielseitigkeit und Leistungsstärke der CASE Kompakt-Raupenlader. Entwickelt für ein breites Einsatzspektrum, eignen sich diese Maschinen ideal zum Laden, Heben, Graben, Planieren, Bohren, Kehren, Rechen, Fräsen und Nivellieren. Unsere Kompakt-Raupenlader wurden auf maximale Produktivität und hohen Bedienkomfort ausgelegt und sind die ideale Lösung für jede Baustelle. Sie bieten die Effizienz und Zuverlässigkeit, die Sie für einen reibungslosen und erfolgreichen Arbeitseinsatz benötigen. Ob im Baugewerbe oder im Garten- und Landschaftsbau – diese robusten Kraftpakete helfen Ihnen dabei, Ihre Einsatzmöglichkeiten zu erweitern und unterschiedlichste Aufgaben mühelos zu bewältigen.



MAXIMALE SCHUBKRAFT

- Der TL100 wird von einem 1,2-Liter-Dreizylinder-Dieselmotor mit 18,5 kW angetrieben und liefert ein maximales Drehmoment von 80,1 Nm bei 1.700 U/min.
- Beeindruckende Schubkraft für eine so kompakte Maschine – bei einer Fahrgeschwindigkeit von bis zu 7,5 km/h.
- Keine DEF-/AdBlue-Flüssigkeit oder Partikelfilter-Regeneration erforderlich.



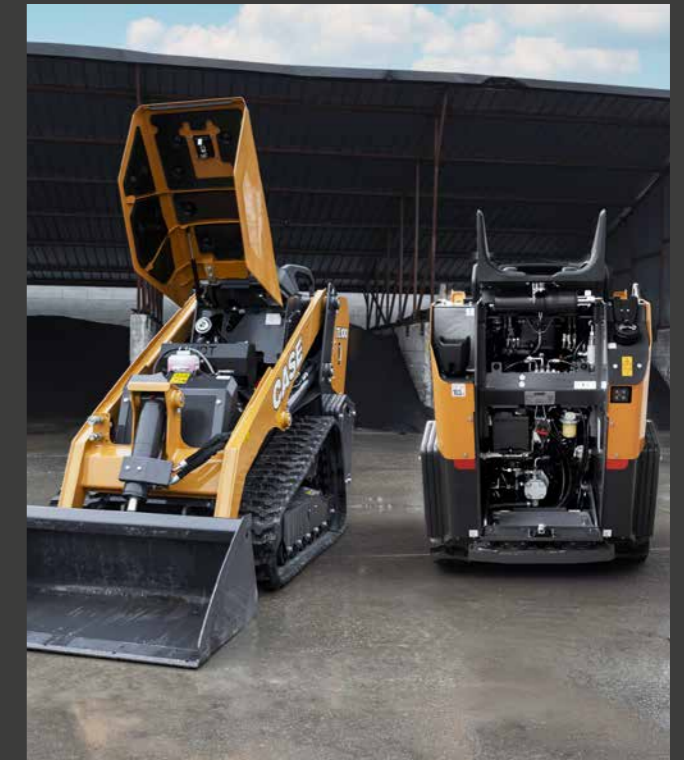
VIELSEITIGE HYDRAULIK

- Die bioölkomppatible Hydraulik des TL100 liefert 50 l/min bei 190 bar und ermöglicht den zuverlässigen Betrieb verschiedenster Anbaugeräte in unterschiedlichsten Anwendungen.
- Optional erhältlich: 14-poliger Elektroanschluss sowie CASE Leckölleitung.
- Der CII-Schnellwechsler (Common Industry Interface) ermöglicht einen schnellen und einfachen Wechsel der Anbaugeräte.



ULTRAKOMPACTE ABMESSUNGEN

- Die CASE Kompakt-Raupenlader sind mit zwei 5-Rollen Unterwagenvarianten erhältlich:
 - Breiter Unterwagen mit einer Gesamtbreite von 1.026 mm ohne Schaufel;
 - Schmäler Unterwagen mit einer Gesamtbreite von 914 mm ohne Schaufel.
- Die ideale Größe für Einsätze auf Baustellen mit beengten Platzverhältnissen – bei gleichzeitig hervorragender Bodenschonung und minimalen Bodenabdrücken.

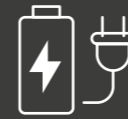


HERVORRAGENDE WARTUNGSFREUNDLICHKEIT

- Der einfache Zugang zu den vorderen und hinteren Servicepunkten sorgt für eine besonders wartungsfreundliche Maschine innerhalb der gesamten CASE Produktpalette.
- Die vollständig zu öffnende Fronthaube sowie die hinteren Abdeckungen ermöglichen einen einfachen Zugang zu Motor, Hydrauliköl- und Kühlmittelständen sowie zu den Hauptkomponenten, der Batterie und dem Batterie Hauptschalter.

TL100EV ELECTRIC

Die Zuverlässigkeit eines Kompakt-Raupenladers kombiniert mit der Möglichkeit, nahezu überall arbeiten zu können – das zeichnet den CASE TL100EV aus. Angetrieben von einer kobaltfreien 23,5-kWh-Lithium-Eisenphosphat-Batterie (LiFePO4) bietet dieser elektrische Kompakt-Raupenlader eine Nennbetriebskapazität von 470 kg und eröffnet gleichzeitig neue Einsatzmöglichkeiten auf der Baustelle.



23,5-kWh-
Lithium-Eisenphosphat



Extrem leiser
Betrieb



SAUBERE LEISTUNG

- Eine kobaltfreie 23,5-kWh-Lithium-Eisenphosphat-Batterie (LiFePO4) bildet das Herzstück des neuen TL100EV.
- Emissionsfreier und extrem leiser Betrieb machen den TL100EV zur idealen Lösung für Arbeiten in Innenräumen, lärmsensiblen Bereichen und bei Nachteinsätzen.
- Der Antriebsstrang wird von zwei 10,6-kW-Elektromotoren mit innenliegenden Permanentmagneten (IPM) angetrieben, während der IPM-Elektromotor für die Arbeitshydraulik eine Nennleistung von 25 kW liefert.



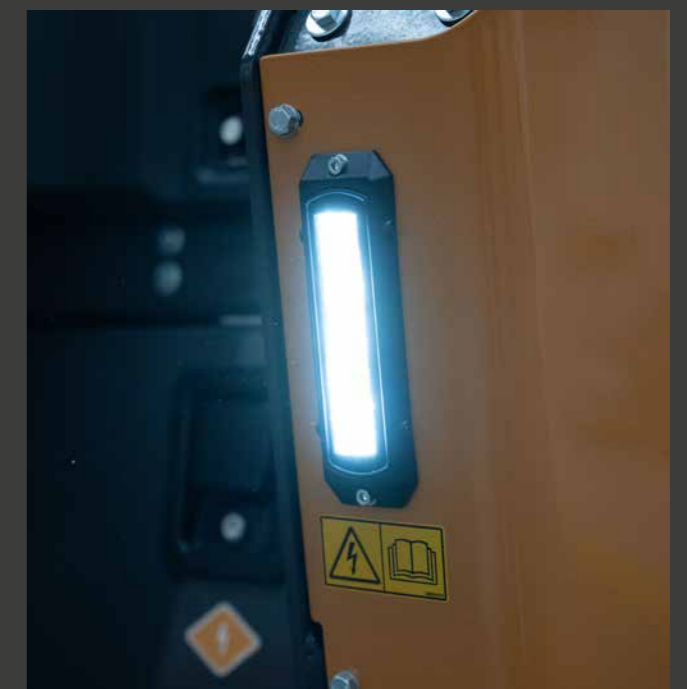
PRÄZISE UND MÜHELOSE BEDIENUNG

- Die neuen Joysticks mit optimierter Ergonomie ermöglichen eine sichere und komfortable Bedienung.
- Das intuitive und benutzerfreundliche Display ermöglicht zahlreiche Einstellungen, um die Maschine optimal an das bevorzugte Ansprechverhalten des Fahrers anzupassen.



AUSDAUERNDER AKKU FÜR LANGE EINSATZZEITEN

- Das integrierte 230-V-On-Board-Ladegerät kann problemlos an jeder haushaltsüblichen Stromversorgung genutzt werden und lädt die Batterie in 5 Stunden von 20 % auf 80 %.
- Das optionale externe 400-V-Ladegerät, kompatibel mit anderen elektrischen CASE Modellen, ermöglicht ein schnelleres Laden von 20 % auf 80 % in nur 1,5 Stunden.
- Zwei Fahrmodi und drei Arbeitsmodi unterstützen den Fahrer dabei, jederzeit die passende Leistung für die jeweilige Anwendung bereitzustellen und unnötigen Energieverbrauch zu vermeiden.



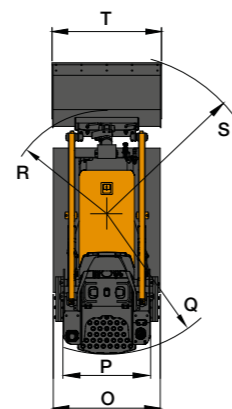
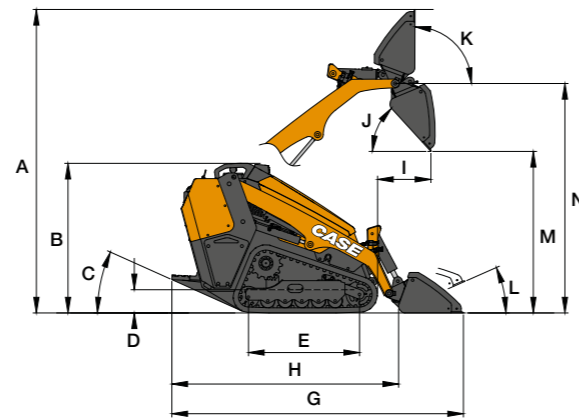
SICHERHEIT AUF JEDER BAUSTELLE

- Der Plattformsensor erkennt die Anwesenheit des Fahrers und deaktiviert die Hydraulik im Notfall sofort.
- Eine neue Beleuchtung am Schnellwechsler verbessert die Sicht auf das Anbaugerät, während eine hintere Rundumleuchte für mehr Sicherheit bei Arbeiten in dunkler Umgebung sorgt.

TECHNISCHE DATEN

SPEZIFIKATIONEN			
MOTOR/BATTERIE		TL100	TL100EV
Modell/Typ		Kubota D1305-E4B	Lithium-Eisenphosphat (LiFePO ₄), kobaltfrei
Motor-/Batterieleistung			
- Brutto	hp/kW	24,8 / 18,5	23,5
- Netto	hp/kW	24 / 18	21,2
Hubraum	l	1,2	-
Zylinder		3	-
Maximales Drehmoment	N-m @ rpm	80,1 @ 1700	-
Emissionsstufe		Stufe V	-
ANTRIEBSSYSTEM			
Getriebetyp		Hydrostatisch	Innen-Permanentmagnet-Elektromotoren: - Fahrtrieb: 2 x 8,4 kW - Arbeitshydraulik: 25,0 kW
Maximale Fahrgeschwindigkeit	km/h	7,5	8
Feststellbremse		SAHR Bremse	SAHR Bremse
LADERARM			
Hubgeometrie		Radial	Radial
Kipplast			
- Schmale Spurweite	kg	1285	1275
- Breite Spurweite	kg	1428	1336
BETRIEBSKAPAZITÄT			
- Schmale Spurweite 35% der Kipplast (50%)	kg	450 (643)	449 (637)
- Breite Spurweite 35% der Kipplast (50%)	kg	500 (714)	469 (667)
HYDRAULIKSYSTEM			
Typ der Arbeitspumpe		Feste Zahnradpumpe	Feste Zahnradpumpe
Typ des Lader-Steuerventils		Open Center	Open Center
Standard-Fördermenge	lpm	50	52
Betriebsdruck	bar	190	190
FÜLLMENGEN			
Kraftstofftank	l	30	-
Motoröl mit Filter	l	4,5	-
Hydrauliksystem	l	17	25,3
Motorkühlmittel	l	3,5	-

ABMESSUNGEN		
A Gesamtbetriebshöhe	mm	2911
B Gesamthöhe	mm	1435
C Böschungswinkel hinten	°	24
D Bodenfreiheit	mm	222
E Kettenaufstandslänge	mm	1065
F Gesamtlänge ohne Schaufel	mm	2175
G Gesamtlänge mit Standardschaufel	mm	2796
H Transportlänge (ohne Schaufel, Hubarme angehoben)	mm	2155
I Reichweite bei maximaler Ausschütthöhe	mm	570
J Auskippwinkel	°	42
K Maximaler Einkippwinkel bei voller Hubhöhe	°	90
L Maximaler Einkippwinkel auf Bodenniveau	°	24
M Ausschütthöhe mit Standardschaufel	mm	1549
N Höhe des Schaufeldrehpunkts	mm	2201
O Breite über Ketten:		
- Schmale Spurweite	mm	890
- Breite Spurweite	mm	1026
P Maschinenbreite:		
- Schmale Spurweite	mm	710
- Breite Spurweite	mm	776
Q Wenderadius Heck	mm	1348
R Wenderadius ohne Schaufel	mm	913
S Wenderadius mit Standardschaufel	mm	1541
T Schaufelbreite:		
- Schmale Spurweite	mm	914
- Breite Spurweite	mm	1067



BETRIEBSGEWICHT		
	TL100	TL100EV
Schmale Spurweite (mit 2 seitlichen Gegengewichten)	kg	1604
Breite Spurweite (mit 6 seitlichen Gegengewichten)	kg	1716

STANDARD AUSSTATTUNG UND OPTIONEN

TL100 | TL100EV

WICHTIGSTE MERKMALE	TL100	TL100EV
FAHRERSTAND		
Armaturenbrett mit Farbdisplay	-	●
Gefederte Bedienerplattform	●	●
Haltegriffe	●	●
Becherhalter	●	●
Mobiltelefonhalter	●	●
Bedienerpräsenzsensoren	●	●
HYDRAULIKSYSTEM		
Hydraulische Joystick-Vorsteuerung	●	●
Zusatzhydraulik mit Standarddurchfluss	●	●
Schwimmstellung Hubgerüst	●	●
CASE-Druckloser Rücklauf für Anbaugeräte	○	○
Bio-Hydrauliköl und -Schmiermittel	○	○
ARBEITSSCHEINWERFER		
LED-Arbeitscheinwerfer vorne und hinten	●	●
Zusätzliche LED-Arbeitscheinwerfer	○	○
ELEKTRISCHE KOMPONENTEN		
On-Board-Ladegerät TYP-2 EU IEC62196	-	●
Typ-2-EU-Ladekabel	-	●
Externes Schnellladegerät	-	○
UNTERWAGEN		
Breite Raupenkettensätze mit Gegengewicht	●	●
Schmale Raupenkettensätze mit Gegengewicht	○	○
Nicht markierende Raupenkettensätze	-	○
BODENANGRIFFSWERKZEUGE (G.E.T.)		
Schnellwechsler nach Industriestandard	●	●
36"-Schaufel	○	○
42"-Schaufel	●	●
Anschraubbare Schaufelzähne und Schneidkante	○	○
SONSTIGES		
Bedienerhandbuch	●	●
Batterie Hauptschalter	●	●
14-polige Multifunktionssteckdose	○	○
Motorabschaltung bei Umkippen	●	●
On-Board-Konnektivität	○	●

● Standard | ○ Optionen | - nicht verfügbar



TRADITION VERPFLICHTET.

Seit 1842 wird bei CASE Construction Equipment unerschütterliches Engagement in der Entwicklung praktischer, intuitiver Lösungen gelebt, die Effizienz und Produktivität zugleich gewährleisten.

Das breit aufgestellte CASE Händler-Netzwerk ist stets zur Stelle, um Ihre Investition zu unterstützen und zu schützen.

Und so ist letztendlich das, was wir tun, genau das Richtige für unsere Kunden und unsere Gemeinschaften, die immer auf CASE zählen können.

CNH Industrial
Deutschland GmbH
Case Baumaschinen
Benzstr. 1-3 - D-74076 - Heilbronn
DEUTSCHLAND

CNH Industrial
Maquinaria Spain, S.A.
Avenida Aragón 402
28022 Madrid
ESPAÑA

CNH Industrial France, S.A.
16-18 Rue des Rochettes
91150 Morigny-Champigny
FRANKREICH

CNH Industrial Italia Spa
Lungo Stura Lazio 19
10156 Turin
ITALIEN

CASE Construction Equipment
Cranes Farm Rd
Basildon - SS14 3AD
VEREINIGTES KÖNIGREICH

ANMERKUNG: Die als Standard- und als Option erhältlichen Ausrüstungen können je nach Anfrage oder gesetzlichen Sonderbestimmungen im jeweiligen Land variieren. Die Bilder können nicht serienmäßig erhältliche oder nicht erwähnte Geräte zeigen. Außerdem behält sich die Firma CNH Industrial das Recht zur Änderung der Maschinenspezifikationen ohne Vorankündigung vor und dies ohne jegliche Verpflichtungen, die durch diese Änderungen entstehen könnten.

Entspricht der geänderten Richtlinie 2006/42/EG

CASECE.COM
00800-2273-7373

Der Anruf aus dem Festnetz ist gebührenfrei.
Erkundigen Sie sich im Voraus bei Ihrem Mobilfunkbetreiber, ob Ihnen Gebühren berechnet werden. Gebührenfreie Nummer nicht in allen Ländern verfügbar.