

ŁADOWACZE CZOŁOWE CASE IH L

SERIA A/U/T
DO MODELI CIĄGNIKÓW OD
FARMALL 55 C DO PUMA 240



JEDEN ZA WSZYSTKICH, WSZYSCY ZA JEDNEGO.

Nowa gama ładowaczy czołowych
L marki Case IH

Na przestrzeni dekad marka Case IH dążyła do stałego udoskonalania swoich ładowaczy czołowych, aby pomóc klientom w osiągnięciu maksymalnego zwrotu z inwestycji. Nowa gama ładowaczy L marki Case IH łączy w sobie osiągi, wytrzymałość, udźwig i nowoczesne wzornictwo, tworząc nowoczesną i innowacyjną koncepcję ładowacza.





WPROWADZENIE	02 – 03
OFERTA	04 – 05
KONSTRUKCJA I KOMPATYBILNOŚĆ	06 – 07
PROSTE PRZYKŁADZANIE	08 – 09
SZYBKIE PODŁĄCZENIE	10 – 11
PODŁĄCZENIE NARZĘDZIA	12 – 13
WSZECHSTRONNOŚĆ	14 – 15
PRECYZYJNE POZIOMOWANIE I INTELIGENTNE FUNKCJE	16 – 17
JAKOŚĆ I KOMFORT	18 – 19
DANE TECHNICZNE	20 – 27

ZWIĘKSZ SWOJE MOŻLIWOŚCI

Nowa gama ładowaczy czołowych serii L marki Case IH

NOWA GAMA ŁADOWACZY CZOŁOWYCH MARKI CASE IH OTWIERA NOWE HORYZONTY: STWORZYLIŚMY W SUMIE 3 SERIE (A, U I T) ORAZ 27 MODELI, ABY CI POMÓC W MAKSYMALNYM WYKORZYSTANIU MOŻLIWOŚCI CIĄGNIKA MARKI CASE IH.



Każdy ładowacz został perfekcyjnie zaprojektowany do użytku z wieloma modelami ciągników. Skorzystaj z maksymalnej precyzji, dużej dynamiki i wydajności pracy na wyższym poziomie i ciesz się wyjątkową prostotą obsługi.

SERIA	A	U	T
System SHOCK ELIMINATOR®	Standardowo		
System MACH®	Standardowo		
System FITLOCK2+®	–	Standardowo	
System FITLOCK _m ®	Standardowo	–	
System MACH2®	Opcja	Standardowo	
System FAST-LOCK®		Opcja	Opcja
System AUTO-UNLOAD®			Opcja

PODSTAWA SUKCESU

SERIA A

Te wydajne ładowacze czołowe posiadają jako wyposażenie standardowe mechaniczny system samopoziomowania i system FITLOCK_m® umożliwiający szybkie podłączanie i odłączanie. Aby móc obsłużyć jeszcze więcej narzędzi, ładowacze serii A posiadają trzecią funkcję hydrauliczną.

- 3 modele w ciągnikach od Farmall 55C do Maxxum 150
- Maksymalne wysokości podnoszenia wynoszą od 3,38 m do 4,04 m
- Maksymalny udźwieg od 1 603 kg do 2 480 kg



WSZECHSTRONNA I TRWAŁA

SERIA U

Wytrzymałe ładowacze czołowe serii U z mechanicznym systemem automatycznego poziomowania nadają się idealnie do codziennych prac przeładunkowych i transportowych. Ładowacze są łatwe w obsłudze i posiadają na wyposażeniu system FITLOCK2+® zapewniający szybkie podłączenie i odłączenie.

- 14 modeli do ciągników od Farmall 55C do Puma 165
- Maksymalne wysokości podnoszenia od 3,48 m do 4,57 m
- Maksymalny udźwig od 1 447 kg do 2 951 kg



DOSKONAŁA KONSTRUKCJA – MAKSYMALNA MOC

SERIA T

Flagowe ładowacze czołowe serii T cechuje zaawansowana specyfikacja; na wyposażeniu posiadają hydrauliczny układ samopoziomowania, który pozwala zwiększyć udźwig o 35%. Unikalny system PCH automatycznie utrzymuje kąt położenia narzędzi za pomocą dwóch idealnie dobranych siłowników wyrównujących, podłączonych na stałe do siłowników rozładujących.

- 10 modeli do ciągników od Farmall 55C do Puma 240
- Maksymalne wysokości podnoszenia od 3,73 m do 4,68 m
- Maksymalny udźwig od 1 446 kg do 3 261 kg

Jedna wspólna rama
montażowa ułatwia
stosowanie różnych serii
ładowaczy typu L



Wyjątkowy zasięg
przydatny przy
załadunku przyczepy
lub przeładunku beli

STWORZONE DLA SIEBIE

Sprawne podłączanie gwarancją maksymalnej efektywności

Case IH wysłuchała opinii klientów i stworzyła nową paletę funkcji gwarantującą kompatybilność pomiędzy łożowaczem czołowym i osprzętem z modelem ciągnika.

PEŁNA INTEGRACJA Z CIĄGNIKAMI MARKI CASE IH

Ładowacze czołowe idealnie pasują do podwozia ciągnika, zapewniając operatorowi doskonały komfort bez uszczerbku dla promienia skrętu ciągnika i dostępu do miejsc wymagających konserwacji.

- Bez redukcji promienia skrętu i właściwości manewrowych.
- Możliwość wymiennego stosowania łożowaczy czołowych w różnych modelach ciągników.

SOLIDNE WSPORNIKI MONTAŻOWE

Wykonane z odlewu żeliwnego wsporniki montażowe są zamontowane na belce poprzecznej pod podwoziem ciągnika i wzmocnione przy użyciu płyt bocznych, by zapewnić wytrzymałość przez długi czas, większy prześwit i prosty dostęp do miejsc serwisowania.

OPTIMALNY ROZKŁAD MASY ZAPEWNIAJĄCY STABILNOŚĆ

Wspornik łożowacza znajduje się w optymalnym położeniu tuż w pobliżu środka ciężkości ciągnika, co zmniejsza obciążenie przedniej osi i pozwala rozłożyć masę ładunku, zapewniając większą stabilność. Pionowa krzywa podnoszenia odpowiada za stałą siłę podnoszenia od dołu do góry, zapewniając doskonały udźwieg.

DOSKONAŁA WIDOCZNOŚĆ

Zmodyfikowano całą konstrukcję łożowacza czołowego, aby zapewnić nieograniczoną widoczność: zoptymalizowano szerokość ramion podnoszących, a belka poprzeczna została przesunięta mocno do przodu. Wiązki przewodów i węży umieszczono w wysięgniku, aby zapewnić pełne pole widzenia.





PROSTA OBSŁUGA ŁADOWACZA

Ergonomia. Szybkość.
Komfort.

Poznaj niezliczone zalety naszych dźwistików: Nasze najnowsze modele są wyposażone w nowe funkcje takie jak przycisk zmiany kierunku jazdy oraz przyciski do sterowania przekładnią napędową i ładowaczem, z których można skorzystać w ciągnikach Vestrum CVXDrive, Maxxum i Puma. Umożliwiają one prostą obsługę zarówno ładowacza czołowego jak i ciągnika.



DO MODELI CIĄGNIKÓW FARMALL A I FARMALL C

NOWOCZESNY MECHANICZNY DŹWISTIK DO CIĄGNIKÓW FARMALL C HI-LOW & HD

- Dźwistik jest wyposażony w przyciski do sterowania 3., 4. i 5. funkcją ładowacza
- Przyciski HI/LO
- Przycisk wysprzęglania

MECHANICZNY DŹWISTIK DO CIĄGNIKÓW FARMALL C M / PS I FARMALL A

- 3. funkcja ładowacza czołowego
- Blokada bezpieczeństwa zabezpieczająca przed przypadkowymi ruchami dźwigni



CIĄGNIKI LUXXUM

DŹWISTIK DO OBSŁUGI ŁADOWACZA

- 2 proporcjonalne elementy sterowania (oś x/y)
- 3 przyciski do sterowania 3. i 4. funkcją
- Przycisk Shift do sterowania 3. zaworem
- Przełączanie 4 biegów przekładni Active Drive
- Funkcja wysprzęglania
- Maksymalna kontrola przy obsłudze ciągnika z ładowaczem czołowym



CIĄGNIKI VESTRUM CVXDRIVE, MAXXUM I PUMA

ZAAWANSOWANY DŹWISTIK DO OBSŁUGI ŁADOWACZA

- Przycisk zmiany kierunku jazdy
- 2 proporcjonalne elementy sterowania (oś x/y)
- 3. i 4. funkcja ładowacza czołowego
- Przycisk Shift do sterowania 3. zaworem
- Możliwość jednoczesnego sterowania 2 czynnościami przy użyciu przycisku do sterowania przekładnią i zmiany kierunku jazdy

OPCJA - ELEKTRYCZNY PROPORCJONALNY DŹWISTIK Z 3 PRZYCISKAMI

- 2 przyciski (zielony i szary) do sterowania 3. i 4. funkcją
- Możliwość jednoczesnego wykonywania 2 czynności.



W MIG GOTOWY NA WSZYSTKO

Proste podłączanie pozwala oszczędzać czas

SYSTEM FITLOCK 2+® (SERIA U + T)

Ładowacze serii U i T są wyposażone w system FITLOCK 2+ klasy premium, który umożliwia automatyczne, proste i bezpieczne zablokowanie ładowacza nawet na pochylonym terenie. Operator musi wyjść z kabiny tylko jeden raz, co znacznie przyspiesza podłączanie i odłączanie.

SYSTEM FITLOCK_M® (SERIA A)

Ładowacze serii A posiadają uproszczony system FITLOCK_M System® z jednostopniową ręczną blokadą, która bardzo ułatwia montaż i demontaż ładowacza. Odłączenie ładowacza jest również tak samo proste.

MULTIZŁĄCZE MACH

Multizłącze MACH umożliwia szybkie podłączanie i odłączanie wszystkich funkcji hydraulicznych i elektrycznych ładowacza, nawet gdy przewody są pod ciśnieniem. Złącze hydrauliczne posiadają płaskie uszczelki, które eliminują ryzyko zanieczyszczenia obwodów hydraulicznych lub środowiska naturalnego.

- Szybkie podłączanie przewodów elektrycznych i hydraulicznych, nawet pod ciśnieniem.



WSKAŹNIK BLOKADY

Widoczny zarówno z zewnątrz jak i z wnętrza kabiny wskaźnik blokady informuje operatora o stanie mechanizmu blokady - kolor czerwony oznacza zablokowanie, a kolor zielony - zwolnienie blokady.

- Większe bezpieczeństwo dzięki wiedzy o stanie blokady

WSKAŹNIK POŁOŻENIA NARZĘDZIA

Każda seria ładowaczy czołowych wyposażona jest w dokładny wskaźnik położenia narzędzia na wszystkich wysokościach podnoszenia. Dobrze widoczny wskaźnik położenia sprawia, że operator ma zawsze aktualną wiedzę o kącie nachylenia osprzętu względem gruntu. W ładowaczach serii T wskaźnik położenia ma 3 znaczniki, które można używać do 3 różnych narzędzi.



AMORTYZATOR WSTRZĄSÓW

Komfortowa jazda jest zapewniona we wszystkich seriach ładowaczy czołowych. Akumulator napełniony azotem pod ciśnieniem 20 barów, który jest umieszczony na prawej ramie, pochłania wstrząsy i pomaga ograniczyć obciążenia szczytowe. Do specjalnych zastosowań, które wymagają precyzyjnego sterowania narzędziem, tę funkcję można wyłączyć w kabinie (opcja).



MONTAŻ I DEMONTAŻ W CIĄGU KILKU MINUT

Podłączenie ładowacza nigdy nie było tak proste

SYSTEM MACH2®

System MACH2® umożliwia proste podłączenie trzeciej i czwartej funkcji hydraulicznej pomiędzy osprzętem i ładowaczem czołowym poprzez wykonanie tylko jednej czynności, nawet pod ciśnieniem. Złącza systemu MACH2® są ponadto wyposażone w płaskie uszczelki, które zapobiegają wyciekaniu oleju na miejscu parkowania.

PÓŁAUTOMATYCZNA BLOKADA NARZĘDZIA

W ładowaczach serii A do ręcznego odblokowania narzędzia służą dźwignie umieszczone po obu stronach ramy nośnej. W ładowaczach serii U i T do odblokowania narzędzia służy dźwignia umieszczona z lewej strony. Wszystkie ramy nośne narzędzia automatycznie blokują się poprzez pochycenie narzędzia ku górze i standardowo są odblokowywane ręcznie.



ODBLOKOWANE



SYSTEM FAST-LOCK®

Nic nie pobije komfortu zapewnianego przez elektrohydrauliczne podłączanie i odłączanie narzędzia bez opuszczania fotela operatora za pomocą systemu FAST-LOCK®, który wprowadza nowy poziom komfortu. System działa niezależnie od 3. funkcji, którą można wykorzystać do innej czynności obsługowej. System FAST-LOCK® nie jest kompatybilny z ramami nośnymi do wielu narzędzi.

4. FUNKCJE

W celu ułatwienia obsługi narzędzi hydraulicznych, które wymagają dwóch oddzielnych obwodów zasilania (takich jak wycinak do kisonki, chwytak do bel lub układarka bel) ładowacze serii U i T można wyposażyć w 4. funkcje.



INNOWACJE POD KAŻDYM WZGLĘDEM

Bogata oferta opcji do wyboru

Oferta ładowaczy czołowych marki Case IH nie byłaby kompletna bez bogatej palety ram nośnych oraz szerokiej gamy osprzętu. Od łyżek po osprzęt do przeładunku bel, od wideł do beli po widły do gnojowicy - wszystko można zamówić bezpośrednio wraz z ciągnikiem i ładowaczem czołowym.

RÓŻNE TYPY RAM NOŚNYCH

Kompatybilność ma kluczowe znaczenie przy wykonywaniu codziennych prac przy użyciu narzędzi. Case IH postarała się, by na naszych ramach nośnych narzędzia można było zamontować inny osprzęt do ładowacza.



Oferowanych jest maksymalnie 7 ram nośnych narzędzia:

STANDARDOWO: RAMA NOŚNA DO SZYBKIEGO MONTAŻU TYPU EURO

Ta rama nośna jest wyposażeniem standardowym i pasuje do wszystkich narzędzi ze złączem typu Euro.



OPCJA: RAMY NOŚNE NARZĘDZIA

- Rama do szybkiego montażu MX
- Rama do szybkiego montażu MX-Euro
- Rama do szybkiego montażu MX-SMS

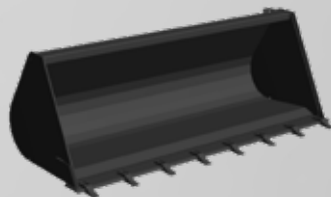
- MX -Faucheux White
- EURO-Tenias
- EURO-Sigma 4

OSPRZĘT

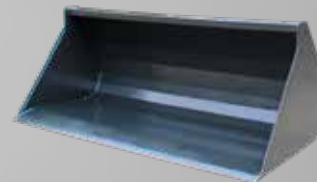
Nasza bogata gama osprzętu kompatybilnego z naszymi ładowaczami wprawi Cię w zachwyt. Wszystko można zamówić bezpośrednio z ciągnikiem i ładowaczem czołowym.

- Łyżka i chwytaki
- Widły/chwytaki
- Narzędzia specjalistyczne
- Osprzęt do przeładunku bel
- ...i wiele więcej!

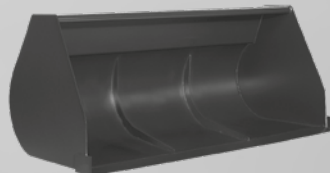
ŁYŻKA DO GLEBY



ŁYŻKA OGÓLNEGO PRZEZNACZENIA



ŁYŻKA O DUŻEJ POJEMNOŚCI



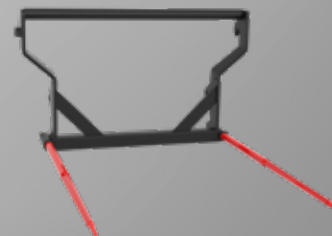
ŁYŻKA WIELOFUNKCYJNA



CHWYTAK DO BEL W500



WIDŁY DO BEL L40



WIDŁY DO PALET



CHWYTAK DO BEL C40



WIDŁY DO GNOJOWICY



PRECYZYJNE POZIOMOWANIE I INTELIGENTNE FUNKCJE

Poznaj nowy sposób
podnoszenia i opuszczania!

Wybierz sposób poziomowania osprzętu, który spełnia Twoje preferencje. Ładowacze czołowe są oferowane w wersji bez systemu samopoziomującego (NSL), z mechanicznym systemem samopoziomującym (MSL) i ekskluzywnym hydraulicznym równoległobokiem (PCH).

OPTYMALNE PROWADZENIE RÓWNOLEGŁE

Mechaniczny system samopoziomujący stanowi standardowe wyposażenie ładowaczy czołowych serii A i 10 ładowaczy czołowych serii U. Sprawdzony w praktyce samopoziomujący mechanizm o kształcie kompaktowego równoległoboku zapewnia wyśmienitą widoczność oraz ustawienie osprzętu pod tym samym kątem niezależnie od wysokości położenia.

WERSJA BEZ SYSTEMU SAMOPOZIOMUJĄCEGO (NSL)

Jest to ekonomiczne rozwiązanie dla użytkowników, którzy nie muszą utrzymywać narzędzia w poziomie podczas podnoszenia lub preferują poziomowanie ręczne. W tej opcji nad wysięgnikiem nie ma żadnych komponentów, co zapewnia większą widoczność. 4 modele serii U są dostarczane standardowo bez systemu samopoziomującego.

BEZ RÓWNOLEGŁOBOKU



Z MECHANICZNYM RÓWNOLEGŁOBOKIEM

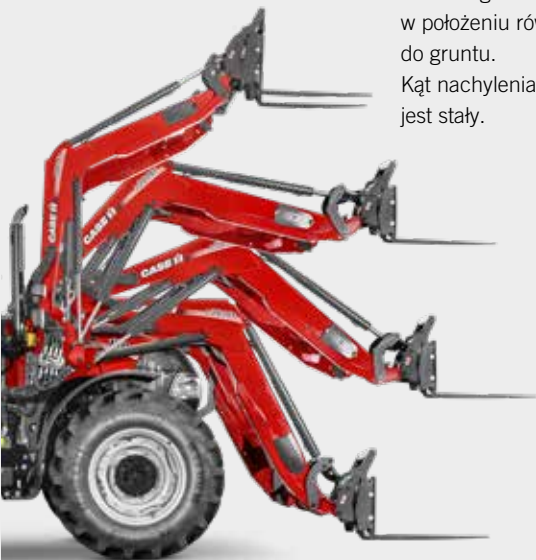






TRYB PRACY Z PALETĄ

Równoległobok pozostaje w położeniu równoległym do gruntu. Kąt nachylenia osprzętu jest stały.



TRYB PRACY Z ŁYŻKĄ

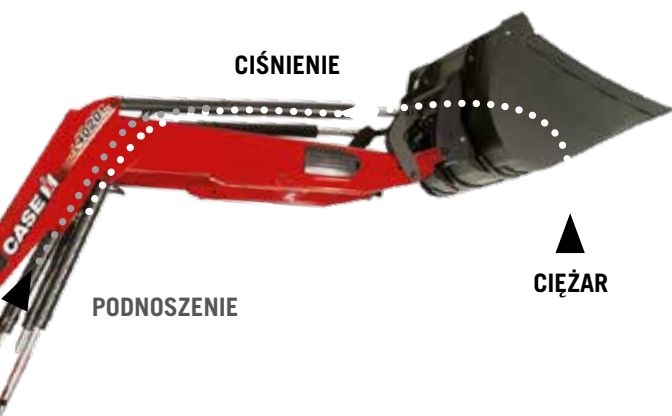
Służy do maksymalnego napętnienia łyżki (optymalizacja zgarniania).



AUTOMATYCZNY ROZŁADUNEK



CIŚNIENIE



CIĘŻAR

PODNOSZENIE

FUNKCJA AUTOMATYCZNEGO ROZŁADUNKU

Ładowacze serii T z 3. funkcją można wyposażyć w funkcję automatycznego rozładunku, która steruje narzędziem i zwiększa bezpieczeństwo i efektywność. Zamiast manipulowania trzema zestawami elementów sterowania operator może po prostu nacisnąć przycisk, aby aktywować ustawienie zamykania/otwierania 3. funkcji. Dzięki temu może się skupić na manewrowaniu maszyną bez uszczerbku dla wydajności pracy.

HYDRAULICZNY RÓWNOLEGBŁOK PCH

Seria T została wyposażona w hydrauliczny system samopoziomujący PCH. To wyjątkowe rozwiązanie automatycznie utrzymuje kąt nachylenia narzędzia za pomocą dwóch doskonale zintegrowanych siłowników kompensacyjnych, stale podłączonych do siłowników zrzutu.

System PCH® zwiększa również siłę podnoszenia nawet o 35%. Masa załadowanego osprzętu wytwarza ciśnienie w siłownikach przechyłu, które jest przekazywane do siłowników systemu PCH i wspiera proces podnoszenia.

ZALETY SYSTEMU PCH (W PORÓWNIANIU Z MECHANICZNYM SYSTEMEM SAMOPOZIOMUJĄCYM)

- Udźwig większy o nawet 35%
- Wiodący w branży kąt zgarniania równy 52° – pełny ruch zgarniający
- Większa o 20% ilość załadowanego materiału
- Krótsze czasy cyklu roboczego

ARGUMENTY UŁATWIAJĄCE PODJĘCIE DOBREJ DECYZJI

Za wyborem naszych ładowaczy czołowych przemawia wiele argumentów: prosty montaż, wyższy udźwig, doskonała widoczność, najwyższa dokładność poziomowania, by wymienić tylko niektóre.

Jakiegolwiek by były Twoje potrzeby, u nas znajdziesz odpowiedni ładowacz, aby wykonać skutecznie każdą pracę.

OFERTA



WSZYSTKO CZEGO POTRZEBUJESZ

Nowa linia ładowaczy Case IH obejmuje trzy serie i w sumie 27 modeli - jest to najszerszy asortyment, jaki kiedykolwiek znajdował się w ofercie marki. Wszystkie ładowacze można zamówić z bogatą gamą narzędzi dostosowanych do potrzeb użytkownika.

- Kompleksowa oferta obejmująca 3 serie i 27 modeli
- Nawet 7 ram nośnych narzędzia
- Kompatybilne z ciągnikami od Farmall C do Puma 240
- Maksymalne wysokości podnoszenia od 3,38 m do 4,68 m
- Maksymalny udźwig od 1 446 kg do 3 261 kg
- Gwarancja producenta i finansowanie sprzedaży detalicznej

KOMFORT



WIDOCZNOŚĆ

Innowacyjna nowa wąska konstrukcja z belką poprzeczną umieszczoną daleko z przodu zapewnia najlepszą widoczność do przodu i na boki podczas pracy ładowaczem.

ERGONOMIA

Dźwistki umożliwiające pełne sterowanie ładowaczem są całkowicie zintegrowane z koncepcją sterowania ciągnikiem.

- Regulacja napięcia przepływu w kabinie zwiększa wydajność
- Zaawansowany dźwistik posiada przycisk do zmiany kierunku jazdy oraz elementy obsługowe do sterowania przekładnią i ładowaczem.

STANDARDOWA CECHA - PŁYNNA JAZDA

System SHOCK Eliminator® redukuje wstrząsy i podskoki podczas przeładunku i transportu ciężkich ładunków.

KONSTRUKCJA



ZINTEGROWANA KONSTRUKCJA

Kompatybilność nowych serii ładowaczy eliminuje stres i kombinowanie.

- Wspólny system zaczepiania pasuje do wszystkich serii ładowaczy czołowych i umożliwia ich wymienne stosowanie
- Kompatybilność z istniejącym sprzętem
- Wsporniki można zamontować fabrycznie

JAKOŚĆ I WYTRZYMAŁOŚĆ

Unikalna konstrukcja wysięgnika z minimalną liczbą spawów i żeliwne, wzmocnione bocznymi płytami uchwyty montażowe zapewniają wytrzymałość przez długi czas, nawet przy eksploatacji w najtrudniejszych warunkach. Wszystkie punkty obrotowe są smarowane i wzmocnione spawanym, wymiennym gniazdem w celu zapewnienia długiej żywotności.

WSZECHSTRONNOŚĆ I PROSTOTA



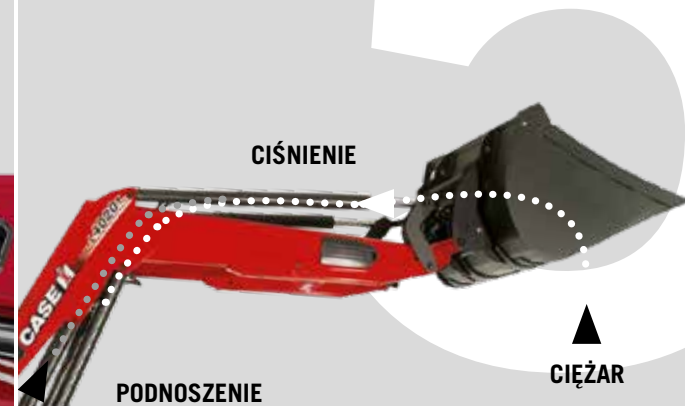
SAMA PROSTOTA

Dzięki automatycznemu systemowi podłączania FITLOCK i prostemu hydraulicznemu złączu wielokrotnemu MACH ładowacz można podłączyć w czasie krótszym od jednej minuty i opuszczając kabinę tylko jeden raz. Oszczędzaj czas podczas wykonywania pilnych prac w gospodarstwie!

WSZECHSTRONNOŚĆ

System MACH2® umożliwia proste podłączenie trzeciej i czwartej funkcji poprzez wykonanie jednej czynności, natomiast system FAST-LOCK® umożliwia elektrohydrauliczne podłączenie i odłączenie narzędzi bez wychodzenia z kabiny.

WYDAJNOŚĆ I BEZPIECZEŃSTWO



PROSTA OBSŁUGA

Po naciśnięciu przycisku funkcja automatycznego rozładunku aktywuje położenie otwarcia/zamknięcia 3. funkcji dzięki czemu operator może się skupić na manewrowaniu maszyną.

ZWIĘKSZ WYDAJNOŚĆ

Wiodący w branży kąt zgarniania wynoszący 52° pozwala maksymalnie napełnić łyżkę o 20% większą ilością materiału bez jego rozrzucania.

BEZPIECZEŃSTWO

Solidna belka poprzeczna pod podwoziem ciągnika i wspornikami ładowacza jest optymalnie umieszczona w pobliżu środka ciężkości ciągnika, co zapewnia stabilność przez cały czas.

Ładowacze serii A



- A:** Maksymalna wysokość podnoszenia na sworzniu obrotowym narzędzia¹⁾ (mm)
- B:** Maksymalna wysokość podnoszenia pod czerpakiem poziomym¹⁾ (mm)
- C1:** Prześwit pod wyładowanym czerpakiem przy maks. kącie wyładunku (mm)
- D1:** Maksymalny zasięg na wysokości podnoszenia / wysokości opon (czerpak w pozycji rozładunku ustawiony pod kątem 45°) (mm)
- E:** Maks. kąt wyładunku¹⁾ (°)
- F:** Zasięg czerpaka na poziomie gruntu¹⁾ (mm)
- G:** Maks. kąt odchylenia¹⁾ na poziomie gruntu (°)
- H:** Głębokość zagłębienia¹⁾ (°)



Ładowacze serii AU



- A:** Maksymalna wysokość podnoszenia na sworzniu obrotowym narzędzia¹⁾ (mm)
- B:** Maksymalna wysokość podnoszenia pod czerpakiem poziomym¹⁾ (mm)
- C1:** Prześwit pod wyładowanym czerpakiem przy maks. kącie wyładunku (mm)
- D1:** Maksymalny zasięg na wysokości podnoszenia / wysokości opon (czerpak w pozycji rozładunku ustawiony pod kątem 45°) (mm)
- E:** Maks. kąt wyładunku¹⁾ (°)
- F:** Zasięg czerpaka na poziomie gruntu¹⁾ (mm)
- G:** Maks. kąt odchylenia¹⁾ na poziomie gruntu (°)
- H:** Głębokość zagłębienia¹⁾ (°)



Ładowacze serii T



- A:** Maksymalna wysokość podnoszenia na sworzniu obrotowym narzędzia¹⁾ (mm)
- B:** Maksymalna wysokość podnoszenia pod czerpakiem poziomym¹⁾ (mm)
- C1:** Prześwit pod wyładowanym czerpakiem przy maks. kącie wyładunku (mm)
- D1:** Maksymalny zasięg na wysokości podnoszenia / wysokości opon (czerpak w pozycji rozładunku ustawiony pod kątem 45°) (mm)
- E:** Maks. kąt wyładunku¹⁾ (°)
- F:** Zasięg czerpaka na poziomie gruntu¹⁾ (mm)
- G:** Maks. kąt odchylenia¹⁾ na poziomie gruntu (°)
- H:** Głębokość zagłębienia¹⁾ (°)



MODEL	FARMALL C	FARMALL C	FARMALL A	FARMALL C SELECTION	FARMALL C SELECTION	NAJBARDZIEJ WYTRZYMAŁA OŚ PRZEDNIA		LUXXUM	LUXXUM	VESTNUM CVXDRIVE	NAJBARDZIEJ WYTRZYMAŁA OŚ PRZEDNIA
	55 - 75	55 - 75	90 - 100	100 - 120	100 - 120	FARMALL C ADVANCED	FARMALL C ADVANCED	100 - 120	100 - 120	100 - 130	115 - 150
	L3513A	L3815A	L3815A	L3815A	L4017A	L3815A	L4017A	L3815A	L4017A	L4017A	L4017A
Typ systemu samopoziomującego	Mechaniczny system samopoziomujący	Mechaniczny system samopoziomujący	Mechaniczny system samopoziomujący	Mechaniczny system samopoziomujący	Mechaniczny system samopoziomujący	Mechaniczny system samopoziomujący	Mechaniczny system samopoziomujący	Mechaniczny system samopoziomujący	Mechaniczny system samopoziomujący	Mechaniczny system samopoziomujący	Mechaniczny system samopoziomujący
Ciśnienie robocze ładowacza (bar)	190	190	190	190	190	190	190	200		200	210
WYSOKOŚCI PODNOSZENIA											
A: Maksymalna wysokość podnoszenia na sworzniu obrotowym narzędzia ¹⁾ (mm)	3378	3740	3770	3835	3988	3791	3945	3791	3945	3962	4039
B: Maksymalna wysokość podnoszenia pod czerpakiem poziomym ¹⁾ (mm)	3090	3452	3488	3553	3706	3509	3663	3509	3663	3680	3757
C1: Prześwit pod wyładowanym czerpakiem przy maks. kącie wyładunku (mm)	2521	2883	2878	2943	3096	2899	3053	2899	3053	3074	3151
D1: Maksymalny zasięg na wysokości podnoszenia / wysokości opon (czerpak w pozycji rozładunku ustawiony pod kątem 45°) (mm)	1123	796	981	913	835	990	908	990	908	908	961
KĄTY ROBOCZE											
E: Maks. kąt wyładunku ¹⁾ (°)	50	50	57	57	57	57	57	57	57	56	56
F: Zasięg czerpaka na poziomie gruntu ¹⁾ (mm)	2430	2505	2321	2209	2551	2305	2634	2305	2634	2578	2367
G: Maks. kąt odchylenia ¹⁾ na poziomie gruntu (°)	51	47	49	47	49	43	44	43	44	50	49
GŁĘBOKOŚĆ ZAGŁĘBIANIA											
H: Głębokość zagłębienia ¹⁾ (°)	279	182	166	101	167	151	217	151	217	192	121
UDŹWIG											
Udźwig do maksymalnej wysokości - na sworzniu obrotowym narzędzia ¹⁾ (kg)	1603	2055	1922	1923	2250	1872	2196	1872	2196	2390	2480
Udźwig do wysokości 1,5 m - w punkcie obrotu ¹⁾ (kg)	1683	1972	1978	1986	2192	1983	2190	1983	2190	2322	2466
Siła zrywająca na sworzniu obrotowym ¹⁾ (kg)	1891	2058	2131	2133	2282	2166	2313	2166	2313	2419	2579
Siła odchylająca czerpak przy maksymalnej wysokości ¹⁾ (kg)	1465	1309	1336	1335	1944	1347	1958	1347	1958	2056	2182
Siła odchylająca czerpak na poziomie gruntu ¹⁾ (kg)	1608	1554	1521	1500	2219	1502	2222	1502	2222	2360	2446
CZAS CYKLU											
Czas podnoszenia (sek.)	3,7	4,3	3,2	3,2	3,8	4,3	5,0	4,3	5,0	5,0	5,0
Czas opuszczania (sek.)	2,6	2,9	2,2	2,2	2,6	2,9	3,4	2,9	3,4	3,4	3,4
Czas wyładunku czerpaka z pozycji zgarniania przy maks. wysokości (sek.)	1,7	1,5	1,1	1,1	1,3	1,5	1,7	1,5	1,7	1,7	1,7
Czas odchylenia czerpaka na poziomie gruntu (sek.)	2,3	2,0	1,5	1,5	1,7	2,0	2,3	2,0	2,3	2,3	2,3
WŁAŚCIWOŚCI											
Rama dostosowana do pracy z ładowaczem ²⁾	•	•	•	•	•	•	•	•	•	•	•
3. funkcja hydrauliczna	•	•	•	•	•	•	•	•	•	•	•
MACH2® (do podłączania narzędzia z 3. funkcją hydrauliczną)	o	o	o	o	o	o	o	o	o	o	o
4. funkcja hydrauliczna	-	-	-	-	-	-	-	-	-	-	-
MACH2® (do podłączania narzędzia z 4. funkcją)	-	-	-	-	-	-	-	-	-	-	-
System SHOCK ELIMINATOR®	•	•	•	•	•	•	•	•	•	•	•
Elektryczny przelącznik eliminatora wstrząsów	o	o	o	o	o	o	o	o	o	o	o
System MACH®	•	•	•	•	•	•	•	•	•	•	•
System FITLOCK2+®	-	-	-	-	-	-	-	-	-	-	-
RAMA NOŚNA EURO DO SZYBKIEGO MOCOWANIA NARZĘDZIA	•	•	•	•	•	•	•	•	•	•	•
RAMA NOŚNA MX DO SZYBKIEGO MOCOWANIA NARZĘDZIA	o	o	o	o	o	o	o	o	o	o	o
INNE OPCJE SZYBKIEGO MOCOWANIA: MX – EURO, EURO – SMS, MX – FAUCHEUX WHITE, EURO – TENIAS, EURO – SIGMA 4	-	-	-	-	-	-	-	-	-	-	-
System FAST-LOCK® (do ram nośnych typu EURO lub MX QUICK ATTACH)	-	-	-	-	-	-	-	-	-	-	-
System AUTO-UNLOAD®	-	-	-	-	-	-	-	-	-	-	-
System PCH® - hydrauliczny system samopoziomowania	-	-	-	-	-	-	-	-	-	-	-
Samopoziomowanie mechaniczne (MSL)	•	•	•	•	•	•	•	•	•	•	•
KONFIGURACJA											
Model wykorzystany do gromadzenia danych	Farmall 65C	Farmall 65C	Farmall 100A	Farmall 120 C Selection	Farmall 120 C Selection	Farmall 90C	Farmall 90C	Luxxum 120	Luxxum 120	Vestrum 120CVX	Maxxum 135 CVX
Opony przednie	11.2 R24	11.2 R24	440 / 65 R24	380 / 70R28	380 / 70R28	340 / 85 R24	340 / 85 R24	340 / 85 R28	340 / 85 R28	340 / 85 R28	480 / 65 R28
Opony tylne	420 / 85 R30	420 / 85 R30	540 / 65R34	480 / 70R38	480 / 70R38	420 / 85 R34	420 / 85 R34	420 / 85 R38	420 / 85 R38	420 / 85 R38	600 / 65 R38
Wymagane obciążniki w celu spełnienia wymogów normy bezpieczeństwa EN 12525	1040	1454	867	812	1229	962	1385	962	1385	976	576

¹⁾ Zgodnie z normą ASABE S301.5

²⁾ Montaż fabryczny lub z ładowaczem czobowym do montażu przez dealera

• Wyposażenie standardowe o Wyposażenie opcjonalne - wyposażenie niedostępne

MODEL	LUXXUM	LUXXUM	LUXXUM	LUXXUM	LUXXUM	LUXXUM
	100 - 120	100 - 120	100 - 120	100 - 120	100 - 120	100 - 120
	L3816U	L3915U	S3916U	L3920U	L4015U	L4018U
Typ systemu samopoziomującego	Mechaniczny system samopoziomujący	Brak systemu samopoziomującego	Mechaniczny system samopoziomujący	Mechaniczny system samopoziomujący	Brak systemu samopoziomującego	Mechaniczny system samopoziomujący
Ciśnienie robocze ładowacza (bar)	200	200	200	200	200	200
WYSOKOŚCI PODNOSZENIA						
A: Maksymalna wysokość podnoszenia na sworzniu obrotowym narzędzia ¹⁾ (mm)	3786	3829	3829	3829	3927	3927
B: Maksymalna wysokość podnoszenia pod czerpakiem poziomym ¹⁾ (mm)	3504	3547	3547	3547	3645	3645
C1: Prześwit pod wyladowanym czerpakiem przy maks. kącie wyladunku (mm)	2894	2937	2937	2937	3035	3035
D1: Maksymalny zasięg na wysokości podnoszenia / wysokości opon (czerpak w pozycji rozładunku ustawiony pod kątem 45°) (mm)	1035	1049	1049	1049	991	991
KĄTY ROBOCZE						
E: Maks. kąt wyladunku ¹⁾ (°)	57	57	57	57	57	57
F: Zasięg czerpaka na poziomie gruntu ¹⁾ (mm)	2370	2508	2508	2508	2654	2654
G: Maks. kąt odchylenia ¹⁾ na poziomie gruntu (°)	44	45	45	45	46	46
GŁĘBOKOŚĆ ZAGŁĘBIANIA						
H: Głębokość zagłębienia ¹⁾ (°)	212	262	262	262	302	302
UDŹWIG						
Udźwig do maksymalnej wysokości - na sworzniu obrotowym narzędzia ¹⁾ (kg)	1832	2332	1975	2319	2272	2259
Udźwig do wysokości 1,5 m - w punkcie obrotu ¹⁾ (kg)	2051	2489	2103	2475	2377	2363
Siła zrywająca na sworzniu obrotowym ¹⁾ (kg)	2389	2770	2340	2754	2613	2597
Siła odchylająca czerpak przy maksymalnej wysokości ¹⁾ (kg)	2041	1782	1848	2279	1882	1949
Siła odchylająca czerpak na poziomie gruntu ¹⁾ (kg)	1320	1904	1778	2194	2068	1962
CZAS CYKLU						
Czas podnoszenia (sek.)	4,5	5,4	4,7	5,4	5,4	5,4
Czas opuszczania (sek.)	2,8	3,2	2,9	3,2	3,2	3,2
Czas wyladunku czerpaka z pozycji zgarniania przy maks. wysokości (sek.)	0,6	1,3	0,8	0,9	1,3	0,8
Czas odchylenia czerpaka na poziomie gruntu (sek.)	0,9	2,0	1,1	1,3	2,0	1,1
WŁAŚCIWOŚCI						
Rama dostosowana do pracy z ładowaczem ²⁾	•	•	•	•	•	•
3. funkcja hydrauliczna	•	•	•	•	•	•
MACH2® (do podłączania narzędzia z 3. funkcją hydrauliczną)	•	•	•	•	•	•
4. funkcja hydrauliczna	○	○	○	○	○	○
MACH2® (do podłączania narzędzia z 4. funkcją)	○	○	○	○	○	○
System SHOCK ELIMINATOR®	•	•	•	•	•	•
Elektryczny przełącznik eliminatora wstrząsów	•	•	•	•	○	○
System MACH®	•	•	•	•	•	•
System FITLOCK2+®	•	•	•	•	•	•
RAMA NOŚNA EURO DO SZYBKIEGO MOCOWANIA NARZĘDZIA	•	•	•	•	•	•
RAMA NOŚNA MX DO SZYBKIEGO MOCOWANIA NARZĘDZIA	○	○	○	○	○	○
INNE OPCJE SZYBKIEGO MOCOWANIA: MX – EURO, EURO – SMS, MX – FAUCHEUX WHITE, EURO – TENIAS, EURO – SIGMA 4	○	○	○	○	○	○
System FAST-LOCK® (do ram nośnych typu EURO lub MX QUICK ATTACH)	○	○	○	○	○	○
System AUTO-UNLOAD®	-	-	-	-	-	-
System PCH® - hydrauliczny system samopoziomowania	-	-	-	-	-	-
Samopoziomowanie mechaniczne (MSL)	•	-	•	•	-	•
KONFIGURACJA						
Model wykorzystany do gromadzenia danych	Luxxum 120	Luxxum 120	Luxxum 120	Luxxum 120	Luxxum 120	Luxxum 120
Opony przednie	340 / 85 R28	340 / 85 R28	340 / 85 R28	340 / 85 R28	340 / 85 R28	340 / 85 R28
Opony tylne	420 / 85 R38	420 / 85 R38	420 / 85 R38	420 / 85 R38	420 / 85 R38	420 / 85 R38
Wymagane obciążniki w celu spełnienia wymogów normy bezpieczeństwa EN 12525	1021	990	1071	1476	985	1452

VESTNUM	VESTNUM	VESTNUM
CVXDrive 100 - 130	CVXDrive 100 - 130	CVXDrive 100 - 130
L3915U	L3916U	L3920U
Brak systemu samopoziomującego	Mechaniczny system samopoziomujący	Mechaniczny system samopoziomujący
200	200	200
WYSOKOŚCI PODNOSZENIA		
3848	3848	3848
3566	3566	3566
2960	2960	2960
1045	1045	1045
KĄTY ROBOCZE		
56	56	56
2448	2448	2448
51	51	51
GŁĘBOKOŚĆ ZAGŁĘBIANIA		
237	237	237
UDŹWIG		
2537	2151	2523
2637	2230	2623
2891	2445	2875
1866	1938	2389
2038	1908	2352
CZAS CYKLU		
5,4	4,7	5,4
3,2	2,9	3,2
1,3	0,8	0,9
2,0	1,1	1,3
WŁAŚCIWOŚCI		
•	•	•
•	•	•
•	•	•
○	○	○
○	○	○
•	•	•
•	○	○
•	•	•
•	•	•
•	•	•
○	○	○
○	○	○
-	-	-
-	-	-
-	•	•
Vestrum 120CVX	Vestrum 120CVX	Vestrum 120CVX
340 / 85 R28	340 / 85 R28	340 / 85 R28
420 / 85 R38	420 / 85 R38	420 / 85 R38
582	659	1056

¹⁾ Zgodnie z normą ASABE S301.5
²⁾ Montaż fabryczny lub z ładowaczem czolowym do montażu przez dealera
 • Wyposażenie standardowe ○ Wyposażenie opcjonalne - Wyposażenie niedostępne

MODEL	FARMALL C	FARMALL A	FARMALL A	FARMALL C SELECTION	FARMALL C SELECTION
	55 - 75 L3814T	90 - 100 L3814T	90 - 100 L3917T	100 - 120 L3814T	100 - 120 L3917T
Typ systemu samopoziomującego	Samopoziomowanie hydrauliczne	Samopoziomowanie hydrauliczne	Samopoziomowanie hydrauliczne	Samopoziomowanie hydrauliczne	Samopoziomowanie hydrauliczne
Ciśnienie robocze ładowacza (bar)	190	190	190	190	190
WYSOKOŚCI PODNOSZENIA					
A: Maksymalna wysokość podnoszenia na sworzniu obrotowym narzędzia ¹⁾ (mm)	3737	3766	3809	3831	3874
B: Maksymalna wysokość podnoszenia pod czepakiem poziomym ¹⁾ (mm)	3449	3484	3527	3549	3592
C1: Prześwit pod wyładowanym czepakiem przy maks. kącie wyładunku (mm)	2880	2874	2917	2939	2982
D1: Maksymalny zasięg na wysokości podnoszenia / wysokości opon (czepak w pozycji rozładunku ustawiony pod kątem 45°) (mm)	837	1025	1040	957	972
KĄTY ROBOCZE					
E: Maks. kąt wyładunku ¹⁾ (°)	50	57	57	57	57
F: Zasięg czepaka na poziomie gruntu ¹⁾ (mm)	2554	2379	2513	2277	2421
G: Maks. kąt odchylenia ¹⁾ na poziomie gruntu (°)	49	51	52	49	50
GŁĘBOKOŚĆ ZAGŁĘBIANIA					
H: Głębokość zagłębienia ¹⁾ (°)	243	227	227	162	212
UDŹWIG					
Udźwig do maksymalnej wysokości - na sworzniu obrotowym narzędzia ¹⁾ (kg)	1578	1482	1849	1483	1850
Udźwig do wysokości 1,5 m - w punkcie obrotu ¹⁾ (kg)	1726	1730	2041	1572	1886
Siła zrywająca na sworzniu obrotowym ¹⁾ (kg)	1912	1975	2236	1986	2241
Siła odchylająca czepak przy maksymalnej wysokości ¹⁾ (kg)	1293	1333	1870	1333	1869
Siła odchylająca czepak na poziomie gruntu ¹⁾ (kg)	1370	1308	2063	1268	2.15
CZAS CYKLU					
Czas podnoszenia (sek.)	3,8	2,9	3,5	2,9	3,5
Czas opuszczania (sek.)	2,5	1,9	2,2	1,9	2,2
Czas wyładunku czepaka z pozycji zgarniania przy maks. wysokości (sek.)	1,9	1,4	1,4	1,4	1,4
Czas odchylenia czepaka na poziomie gruntu (sek.)	1,1	0,8	1,4	0,8	1,4
WŁAŚCIWOŚCI					
Rama dostosowana do pracy z ładowaczem ²⁾	•	•	•	•	•
3. funkcja hydrauliczna	•	•	•	•	•
MACH2® (do podłączania narzędzia z 3. funkcją hydrauliczną)	•	•	•	•	•
4. funkcja hydrauliczna	○	•	•	•	•
MACH2® (do podłączania narzędzia z 4. funkcją)	○	•	•	•	•
System SHOCK ELIMINATOR®	•	•	•	•	•
Elektryczny przełącznik eliminatora wstrząsów	○	•	•	•	•
System MACH®	•	•	•	•	•
System FITLOCK2+®	•	•	•	•	•
RAMA NOŚNA EURO DO SZYBKIEGO MOCOWANIA NARZĘDZIA	•	•	•	•	•
RAMA NOŚNA MX DO SZYBKIEGO MOCOWANIA NARZĘDZIA	○	•	•	•	•
INNE OPCJE SZYBKIEGO MOCOWANIA: MX – EURO, EURO – SMS, MX – FAUCHEUX WHITE, EURO – TENIAS, EURO - SIGMA 4	○	•	•	•	•
System FAST-LOCK® (do ram nośnych typu EURO lub MX QUICK ATTACH)	○	•	•	•	•
System AUTO-UNLOAD®	○	•	•	•	•
System PCH® - hydrauliczny system samopoziomowania	•	•	•	•	•
Samopoziomowanie mechaniczne (MSL)	-	-	-	-	-
KONFIGURACJA					
Model wykorzystany do gromadzenia danych	Farmall 65C	Farmall 100A	Farmall 100A	Farmall 120 C Selection	Farmall 120 C Selection
Opony przednie	11.2 R24	440 / 65 R25	440 / 65 R25	380 / 70R28	380 / 70R28
Opony tylne	420 / 85 R30	504 / 65R35	504 / 65R35	480 / 70R38	480 / 70R38
Wymagane obciążniki w celu spełnienia wymogów normy bezpieczeństwa EN 12525	1192	639	1048	595	1003

¹⁾ Zgodnie z normą ASABE S301.5

²⁾ Montaż fabryczny lub z ładowaczem czepowym do montażu przez dealera

• Wyposażenie standardowe ○ Wyposażenie opcjonalne – Wyposażenie niedostępne

		NAJBARDZIEJ WYTRZYMAŁA OŚ PRZEDNIA			
FARMALL C SELECTION	FARMALL C SELECTION	FARMALL C ADVANCED	FARMALL C ADVANCED	FARMALL C ADVANCED	FARMALL C ADVANCED
100 - 120	100 - 120	90 - 120	90 - 120	90 - 120	90 - 120
L3920T	L4020T	L3814T	L3917T	L3920T	L4020T
Samopoziomowanie hydrauliczne	Samopoziomowanie hydrauliczne	Samopoziomowanie hydrauliczne	Samopoziomowanie hydrauliczne	Samopoziomowanie hydrauliczne	Samopoziomowanie hydrauliczne
190	190	190	190	190	190
3874	3971	3786	3829	3829	3927
3592	3689	3504	3547	3547	3645
2982	3079	2894	2937	2937	3035
972	915	1036	1049	1049	991
57	57	57	57	57	57
2421	2572	2370	2508	2508	2654
50	51	44	45	45	46
212	252	212	262		302
2188	2129	1446	1807	2138	2081
2247	2150	1734	2046	2404	2311
2635	2509	2007	2267	2665	2535
1869	1859	1350	1894	1894	1882
2015	2061	1274	2023	2023	2068
4,1	4,0	3,8	4,7	5,4	5,4
2,4	2,0	2,5	2,9	3,2	3,2
2,0	2,0	1,9	1,9	2,7	2,7
1,4	1,0	1,1	1,9	1,9	1,9
•	•	•	•	•	•
•	•	•	•	•	•
•	•	•	•	•	•
•	•	○	○	○	○
•	•	○	○	○	○
•	•	•	•	•	•
•	•	○	○	○	○
•	•	•	•	•	•
•	•	•	•	•	•
•	•	○	○	○	○
•	•	○	○	○	○
•	•	○	○	○	○
•	•	•	•	•	•
-	-	-	-	-	-
Farmall 120 C Selection	Farmall 120 C Selection	Farmall 90C	Farmall 90C	Farmall 90C	Farmall 90C
380 / 70R28	380 / 70R28	340 / 85 R24	340 / 85 R24	340 / 85 R24	340 / 85 R24
480 / 70R38	480 / 70R38	420 / 85 R34	420 / 85 R34	420 / 85 R34	420 / 85 R34
1408	1403	735	1151	1564	1558

MODEL	LUXXUM	LUXXUM	LUXXUM	LUXXUM
	100 -120	100 -120	100 -120	100 -120
	L3814T	L3917T	L3920T	L4020T
Typ systemu samopoziomującego	Samopoziomowanie hydrauliczne	Samopoziomowanie hydrauliczne	Samopoziomowanie hydrauliczne	Samopoziomowanie hydrauliczne
Ciśnienie robocze ładowacza (bar)	200	200	200	200
WYSOKOŚCI PODNOSZENIA				
A: Maksymalna wysokość podnoszenia na sworzniu obrotowym narzędzia ¹⁾ (mm)	3786	3829	3829	3927
B: Maksymalna wysokość podnoszenia pod czepakiem poziomym ¹⁾ (mm)	3504	3547	3547	3645
C1: Prześwit pod wyładowanym czepakiem przy maks. kącie wyładunku (mm)	2894	2937	2937	3035
D1: Maksymalny zasięg na wysokości podnoszenia / wysokości opon (czepak w pozycji rozładunku ustawiony pod kątem 45°) (mm)	1036	1049	1049	991
KĄTY ROBOCZE				
E: Maks. kąt wyładunku ¹⁾ (°)	57	57	57	57
F: Zasięg czepaka na poziomie gruntu ¹⁾ (mm)	2370	2508	2508	2654
G: Maks. kąt odchylenia ¹⁾ na poziomie gruntu (°)	44	45	45	46
GŁĘBOKOŚĆ ZAGŁĘBIANIA				
H: Głębokość zagłębienia ¹⁾ (°)	212	262	262	302
UDŹWIG				
Udźwig do maksymalnej wysokości - na sworzniu obrotowym narzędzia ¹⁾ (kg)	1446	1807	2138	2081
Udźwig do wysokości 1,5 m - w punkcie obrotu ¹⁾ (kg)	1734	2046	2404	2311
Siła zrywająca na sworzniu obrotowym ¹⁾ (kg)	2007	2267	2665	2535
Siła odchylająca czepak przy maksymalnej wysokości ¹⁾ (kg)	1350	1894	1894	1882
Siła odchylająca czepak na poziomie gruntu ¹⁾ (kg)	1274	2023	2023	2068
CZAS CYKLU				
Czas podnoszenia (sek.)	3,8	4,7	5,4	5,4
Czas opuszczania (sek.)	2,5	2,9	3,2	3,2
Czas wyładunku czepaka z pozycji zgarniania przy maks. wysokości (sek.)	1,9	1,9	2,7	2,7
Czas odchylenia czepaka na poziomie gruntu (sek.)	1,1	1,9	1,9	1,9
WŁAŚCIWOŚCI				
Rama dostosowana do pracy z ładowaczem ²⁾	•	•	•	•
3. funkcja hydrauliczna	•	•	•	•
MACH2® (do podłączania narzędzia z 3. funkcją hydrauliczną)	•	•	•	•
4. funkcja hydrauliczna	○	○	○	○
MACH2® (do podłączania narzędzia z 4. funkcją)	○	○	○	○
System SHOCK ELIMINATOR®	•	•	•	•
Elektryczny przełącznik eliminatora wstrząsów	○	○	○	○
System MACH®	•	•	•	•
System FITLOCK2+®	•	•	•	•
RAMA NOŚNA EURO DO SZYBKIEGO MOCOWANIA NARZĘDZIA	•	•	•	•
RAMA NOŚNA MX DO SZYBKIEGO MOCOWANIA NARZĘDZIA	○	○	○	○
INNE OPCJE SZYBKIEGO MOCOWANIA: MX – EURO, EURO – SMS, MX – FAUCHEUX WHITE, EURO – TENIAS, EURO - SIGMA 4	○	○	○	○
System FAST-LOCK® (do ram nośnych typu EURO lub MX QUICK ATTACH)	○	○	○	○
System AUTO-UNLOAD®	○	○	○	○
System PCH® - hydrauliczny system samopoziomowania	•	•	•	•
Samopoziomowanie mechaniczne (MSL)	-	-	-	-
KONFIGURACJA				
Model wykorzystany do gromadzenia danych	Luxxum 120	Luxxum 120	Luxxum 120	Luxxum 120
Opony przednie	340 / 85 R28	340 / 85 R28	340 / 85 R28	340 / 85 R28
Opony tylne	420 / 85 R38	420 / 85 R38	420 / 85 R38	420 / 85 R38
Wymagane obciążniki w celu spełnienia wymogów normy bezpieczeństwa EN 12525	735	1151	1564	1558

VESTRUM CVXDRIVE	VESTRUM CVXDRIVE	VESTRUM CVXDRIVE	VESTRUM CVXDRIVE
100 -130	100 -130	100 -130	100 -130
L3917T	L3920T	L4020T	L4023T
Samopoziomowanie hydrauliczne	Samopoziomowanie hydrauliczne	Samopoziomowanie hydrauliczne	Samopoziomowanie hydrauliczne
200	200	200	200
WYSOKOŚCI PODNOSZENIA			
3848	3848	3945	3945
3566	3566	3663	3663
2960	2960	3057	3057
1044	1044	988	988
KĄTY ROBOCZE			
56	56	56	56
2448	2448	2595	2595
51	51	52	52
GŁĘBOKOŚĆ ZAGŁĘBIANIA			
237	237	277	277
UDŹWIG			
1974	2333	2270	2646
2173	2552	2453	2845
2374	2789	2656	3082
1976	1976	1965	2422
2157	2157	2204	2713
CZAS CYKLU			
4,7	5,4	5,4	6,2
2,9	3,2	3,2	4,0
1,9	2,7	2,7	2,7
1,9	1,9	1,9	2,5
WŁAŚCIWOŚCI			
•	•	•	•
•	•	•	•
•	•	•	•
•	•	•	•
○	○	○	○
○	○	○	○
•	•	•	•
○	○	○	○
•	•	•	•
•	•	•	•
•	•	•	•
○	○	○	○
○	○	○	○
○	○	○	○
•	•	•	•
-	-	-	-
KONFIGURACJA			
Vestrum 120 CVX	Vestrum 120 CVX	Vestrum 120 CVX	Vestrum 120 CVX
340 / 85 R28	340 / 85 R28	340 / 85 R28	340 / 85 R28
420 / 84 R38	420 / 84 R38	420 / 84 R38	420 / 85 R38
745	1153	1146	1576

¹⁾ Zgodnie z normą ASABE S301.5
²⁾ Montaż fabryczny lub z ładowaczem czopowym do montażu przez dealera
 • Wyposażenie standardowe ○ Wyposażenie opcjonalne – Wyposażenie niedostępne

NAJBARDZIEJ WYTRZYMAŁA OŚ PRZEDNIA

MAXXUM	MAXXUM	MAXXUM	MAXXUM	MAXXUM
115 - 150	115 - 150	115 - 150	115 - 150	115 - 150
L4020T	L4023T	L4223T	L4225T	L4522T
Samopoziomowanie hydrauliczne	Samopoziomowanie hydrauliczne	Samopoziomowanie hydrauliczne	Samopoziomowanie hydrauliczne	Samopoziomowanie hydrauliczne
210	210	210	210	210
4021	4021	4129	4129	4566
3739	3739	3847	3847	4284
3133	3133	3241	3241	3678
1042	1042	960	960	604
56	56	56	56	56
2397	2397	2533	2533	2631
51	51	51	51	50
206	206	232	232	209
2366	2757	2666	3076	2565
2610	3026	2895	3324	2708
2842	3296	3119	3583	2861
2093	2578	2532	2532	2399
2247	2765	2839	2839	2891
5,4	6,2	6,2	7,0	6,4
3,2	4,0	4,0	4,8	4,1
2,7	2,7	3,3	3,3	3,3
1,9	2,5	2,5	2,5	2,5
•	•	•	•	•
•	•	•	•	•
•	•	•	•	•
○	○	○	○	○
○	○	○	○	○
•	•	•	•	•
○	○	○	○	○
•	•	•	•	•
•	•	•	•	•
•	•	•	•	•
○	○	○	○	○
○	○	○	○	○
○	○	○	○	○
○	○	○	○	○
•	•	•	•	•
-	-	-	-	-
Maxxum 135 CVX	Maxxum 135 CVX	Maxxum 135 CVX	Maxxum 135 CVX	Maxxum 135 CVX
480 / 65 R28	480 / 65 R28	480 / 65 R28	480 / 65 R28	480 / 65 R28
600 / 65 R38	600 / 65 R38	600 / 65 R38	600 / 65 R38	600 / 65 R38
760	1182	1135	1588	1047

PUMA	PUMA	PUMA	PUMA	PUMA
140 - 165	140 - 165	140 - 165	140 - 165	185 - 240
L4223T	L4225T	L4522T	L4627T	L4727T
Samopoziomowanie hydrauliczne	Samopoziomowanie hydrauliczne	Samopoziomowanie hydrauliczne	Samopoziomowanie hydrauliczne	Samopoziomowanie hydrauliczne
210	210	210	210	210
4132	4132	4575	4598	4680
3850	3850	4293	4316	4398
3240	3240	3683	3706	3797
1008	1008	652	619	1001
57	57	57	57	55
2522	2522	2617	2617	2492
50	50	49	49	45
237	237	214	214	172
2594	2994	2486	3261	2918
2900	3330	2714	3513	3571
3167	3639	2901	3763	4009
2570	2570	2434	2917	3083
2797	2797	2852	3415	3147
6,2	7,0	6,4	8,2	8,2
4,0	4,8	4,1	5,9	5,9
3,3	3,3	3,3	3,8	3,8
2,5	3,0	2,5	2,7	2,7
•	•	•	•	•
•	•	•	•	•
•	•	•	•	•
○	○	○	○	○
○	○	○	○	○
•	•	•	•	•
•	•	•	•	•
•	•	•	•	•
○	○	○	○	○
○	○	○	○	○
○	○	○	○	○
○	○	○	○	○
•	•	•	•	•
-	-	-	-	-
Puma 175 CVX	Puma 175 CVX	Puma 175 CVX	Puma 175 CVX	Puma 185 CVX
14.9 R28	14.9 R28	14.9 R28	14.9 R28	600 / 65 R28
18.4 R38	18.4 R38	18.4 R38	18.4 R38	650 / 65 R42
1057	1512	967	1871	1148



f y+ in @
caseih.com

! Bezpłatna infolinia: 00 800 22 73 44 00

Dbłość o bezpieczeŃstwo jest niezwykle waŹna! Przed rozpoczęciem uŹytkowania wszelkiego sprzętu naleŹy zawsze zapoznać się z jego instrukcją obsługi. Przed przystąpieniem do uŹytkowania sprzętu obejrzeć go i upewnić się, Źe działa prawidłowo. NaleŹy postępować zgodnie z wytycznymi na etykietach bezpieczeŃstwa i zastosować się do wszystkich instrukcji bezpieczeŃstwa. Niniejsza broszura została opublikowana do uŹytku na całym świecie. WyposaŹenie seryjne i opcjonalne oraz dostępność poszczęólnych modeli moŹe zmieniać się w zaleŹnoŹci od kraju. Case IH rezerwuje sobie prawo do wprowadzenia w dowolnym momencie i bez uprzedniego powiadomienia modyfikacji w konstrukcji i wyposaŹeniu technicznym maszyn bez koniecznoŹci wprowadzenia tych modyfikacji we wcześniejsz sprzedanych produktach. Firma podejmuje wszelkie wysiłki w celu zagwarantowania poprawnoŹci danych technicznych, opisów i ilustracji na chwilę oddania niniejszej broszury do publikacji, jednak one równieŹ podlegaj zmianom bez uprzedzenia. Na ilustracjach moŹe zostaå przedstawione wyposaŹenie opcjonalne lub brakowaå wyposaŹenia seryjne. Srodki smarne zalecane przez Case IH **AKCELA**.

TP01 / SM / 11.22 / Wydrukowano w Austrii – nr broszury 22C1001PLO

CASE IH